

ESSAudio



AKG

AMX



dbx



lexicon

Soundcraft

## SPIS TREŚCI

SALE KONCERTOWE I WIELOFUNKCYJNE .....	06
OBIEKTY KULTURY .....	13
MUZEA I WYSTAWY .....	30
EDUKACJA.....	35
SALE KONFERENCYJNE I BIURA .....	38
HOTELE.....	42
OBIEKTY SPORTOWE .....	48
OBIEKTY SPECJALISTYCZNE.....	57
OBIEKTY SAKRALNE .....	58
KINA I STUDIA.....	60
BARY   KLUBY   RESTAURACJE.....	65
BROADCAST.....	78
SKLEPY.....	79

## KIM JESTEŚMY?

Oferujemy profesjonalny sprzęt z segmentu AV, gwarantujący nie tylko najlepsze brzmienie, ale też funkcjonalność. Jako wyłączny przedstawiciel grupy Harman Professional Solutions w Polsce, dostarczamy szybki dostęp do najnowszych technologii produktów takich marek jak AKG, AMX, BSS Audio, Crown, dbx, JBL Professional, Soundcraft i Lexicon. Ponadto, oferujemy ekskluzywną dystrybucję marek, takich jak Apogee, Austrian Audio, Kali Audio, Listen Technologies, Link, TiMax i Vizrt, oraz dystrybucję marki Riedel Communications. Dzięki temu możemy realizować kompleksowe projekty i tworzyć konkurencyjne oferty, dostosowane specjalnie do Twoich potrzeb.

# AKG®

AKG to wiodąca firma produkująca mikrofony oraz słuchawki przewodowe i bezprzewodowe, oferująca innowacyjne rozwiązania dźwiękowe dla profesjonalistów.

# AMX®

AMX specjalizuje się w zaawansowanych systemach sterowania i automatyzacji dla środowisk komercyjnych, edukacyjnych i rządowych, oferując innowacyjne rozwiązania AV.

# BSS®

BSS Audio to firma oferująca profesjonalne rozwiązania audio, dostarczająca zaawansowane systemy przetwarzania sygnału dźwiękowego dla branży rozrywkowej, komercyjnej i instalacyjnej.

# crown®

Crown zajmuje się produkcją profesjonalnych wzmacniaczy mocy i osprzętu, oferując niezawodne i wysokiej jakości rozwiązania audio zarówno dla systemów koncertowych jak i instalacji stałych.

# dbx®

dbx oferuje zaawansowane technologie przetwarzania sygnału audio, dostarczając innowacyjne rozwiązania dla profesjonalistów w branży muzycznej i rozrywkowej.

# JBL PROFESSIONAL

JBL Professional, tworzy zaawansowane systemy dźwiękowe, oferując innowacyjne i wysokiej jakości rozwiązania audio dla branży rozrywkowej, koncertowej i instalacyjnej.

# Lexicon®

Lexicon światowej sławy producent cyfrowej techniki audio, systemów studyjnych, procesorów i pluginów efektowych.

# Soundcraft®

Soundcraft koncentruje się na projektowaniu i produkcji profesjonalnych mikserów dźwiękowych oraz systemów audio, oferując zaawansowane rozwiązania dla różnych zastosowań, od studia po koncerty na żywo.

# HARMAN

# ESSAudio



Apogee to firma specjalizująca się w produkcji wysokiej jakości interfejsów audio, mikrofonów i sprzętu do nagrywania. Znana z innowacyjnych rozwiązań, dostarcza sprzęt używany przez profesjonalistów w studiach nagraniowych i na scenach na całym świecie.



Amerykański producent monitorów studyjnych oraz innowacyjnych rozwiązań audio dla branży rozrywkowej, filmowej i muzycznej.



Riedel Communications to globalny lider w dziedzinie technologii komunikacyjnych i sieciowych. Firma specjalizuje się w dostarczaniu innowacyjnych rozwiązań dla transmisji audio, wideo i danych, obsługując zarówno wydarzenia na żywo, jak i broadcast.



Austrian Audio, założona przez byłych inżynierów AKG, produkuje profesjonalne mikrofony i słuchawki. Znana z innowacyjnych rozwiązań i wysokiej jakości, firma zdobyła uznanie wśród muzyków i inżynierów dźwięku na całym świecie.



Włoski producent przewodów audio, video, sieciowych skrętek i światłowodów, zasilających, dedykowanych przewodów do riggingu oraz przewodów hybrydowych.



TiMax tworzy zaawansowane systemy audio do lokalizacji dźwięku i przestrzennej projekcji audio. Ich rozwiązania są używane w teatrach, na koncertach i w instalacjach stałych, oferując precyzyjny i immersyjny dźwięk.



Green Hippo to firma zajmująca się w produkcji zaawansowanych systemów do przetwarzania mediów i wyświetlania wideo. Ich rozwiązania są wykorzystywane w branży rozrywkowej, na wydarzeniach na żywo oraz w instalacjach stałych, oferując niezrównaną wydajność i kreatywność.



Listen Technologies zapewnia moc i wyrazistość dźwięków, wzbogacających nasze życie. Rozwiązania amerykańskiego producenta, pokonujące hałas, dystans, kolidujące rozmowy i ubytek słuchu, zapewniają precyzyjny i spersonalizowany dźwięk w dowolnym otoczeniu i każdej sytuacji.



Vizrt/NewTek to liderzy w produkcji oprogramowania do grafiki telewizyjnej i produkcji wideo na żywo. Ich rozwiązania wspierają transmisje, wiadomości, sport i rozrywkę, oferując zaawansowane narzędzia do wizualizacji danych, rzeczywistości rozszerzonej i streamingu.





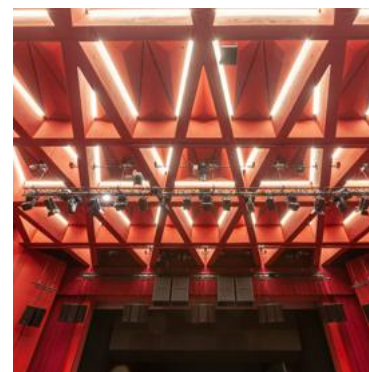
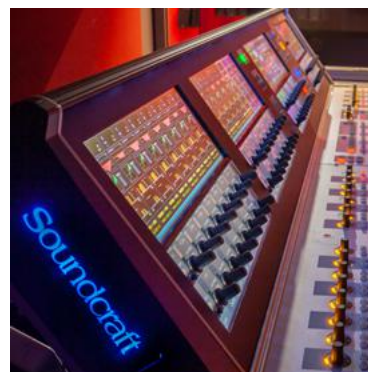
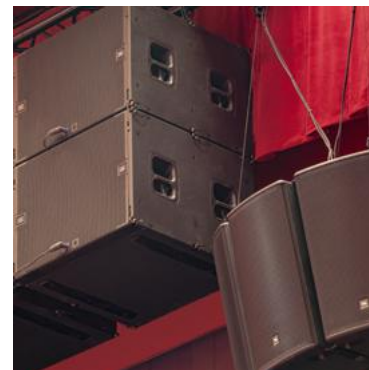
# CO ROBIMY?

PROJEKTUJEMY • KONSULTUJEMY • WSPOMAGAMY  
INTEGRACJĘ SYSTEMÓW AV • SZKOLIMY •  
DOSTARCZAMY KOMPLEKSOWE ROZWIĄZANIA •  
ZAPEWNIAMY OPIEKĘ SERWISOWĄ

Od prawie 30 lat jesteśmy liderem branży.  
Wyznaczamy trendy rynku, biorąc udział w realizacji  
najbardziej prestiżowych obiektów w kraju.

Oferowane przez nas produkty można znaleźć m.in. w:

- największych salach koncertowych, teatrach, kinach i filharmoniach
- instytucjach administracji publicznej
- uniwersytetach, szkołach i innych obiektach edukacyjnych
- salach sportowych i widowiskowych
- stacjach radiowych i telewizyjnych
- biurach i obiektach konferencyjnych





sale koncertowe i wielofunkcyjne

## **NARODOWE FORUM MUZYKI**

WROCLAW

1,5 roku pracy, 150 km okablowania, ponad 1000 zestawów głośnikowych.

NFM jest jednym z najnowocześniejszych obiektów koncertowych na świecie. Kwestie akustyki wewnątrz oraz nagłośnienia potraktowaliśmy w sposób bezkompromisowy. Zrealizowaliśmy wszystkie systemy audio-video, zaczynając od nagłośnienia sal koncertowych, przestrzeni wspólnych i zaplecza biurowo-socjalnego obiektu, poprzez system kinotechniczny sali koncertowej, podglądu video i informacji wizualnej, na systemach komunikacji, tłumaczenia symultanicznego i zapisu archiwizacyjnego kończąc.





sale koncertowe i wielofunkcyjne

**FILHARMONIA  
KOSZALIŃSKA  
IM. STANISŁAWA  
MONIUSZKI**  
KOSZALIN

It's all about music!

Sale koncertowe wymagają dźwięku najwyższej jakości. Główny system nagłośnienia Filharmonii Koszalińskiej tworzą dwa grona koncertowej serii głośników JBL Professional VerTec. Górne balkony widowni wymagały dodatkowego nagłośnienia – w tym celu wykorzystano mniejsze, punktowe zestawy głośnikowe JBL Professional VP. W pomieszczeniu realizatora zainstalowana została m.in. cyfrowa konsoleta foniczna Soundcraft.

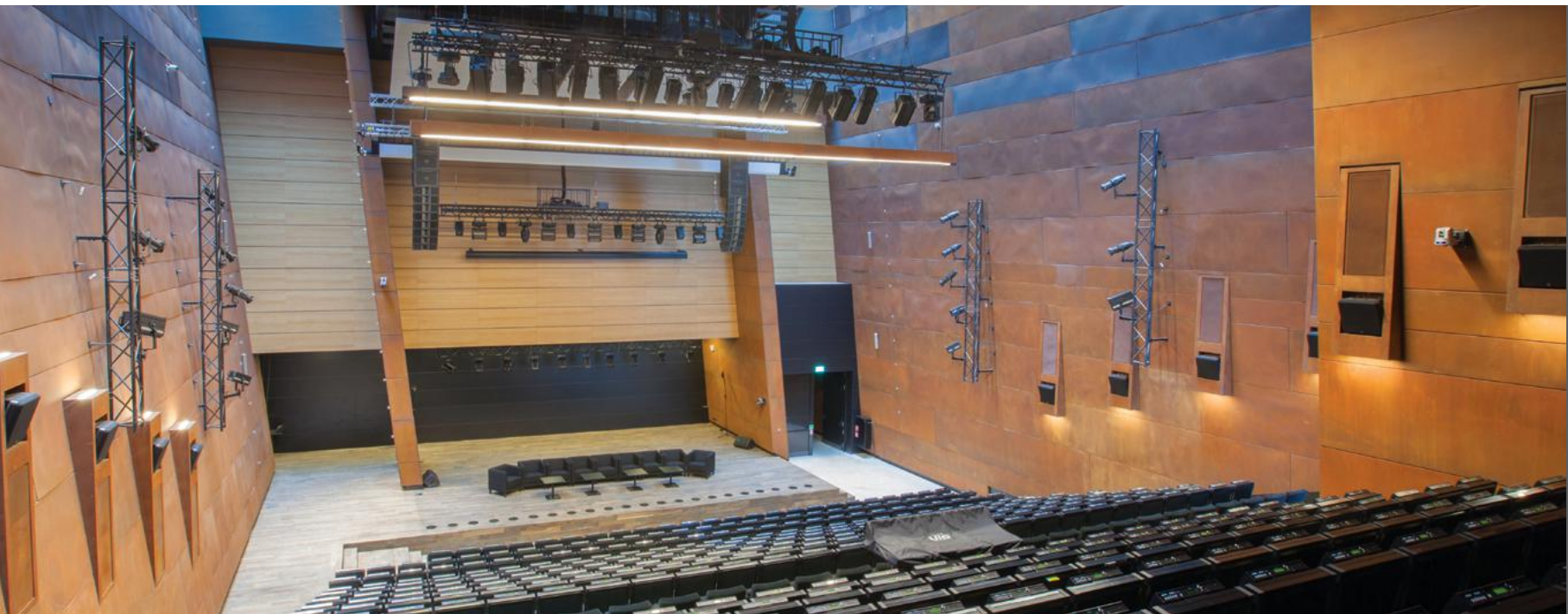


sale koncertowe i wielofunkcyjne

## **KRAKOWSKIE CENTRUM KONGRESOWE ICE KRAKÓW**

Krakowskie Centrum Kongresowe (ICE) oferuje 36 tys. metrów kwadratowych przestrzeni konferencyjnej, obejmującej trzy sale. Główna sala audytoryjna to jedna z największych sal tego typu w Polsce, oferująca ponad 2 tys. miejsc. Dwie pozostałe sale – teatralna i kameralna mogą pomieścić odpowiednio 600 i 300 gości. Na zlecenie firmy integrującej systemy audio-video obiektu współtworzyliśmy projekt nagłośnienia wszystkich sal, zrealizowaliśmy dostawy oraz zapewniliśmy konsultacje projektowe, wykonawcze oraz wsparcie przy uruchomieniu i strojeniu systemów nagłośnienia. W ICE Kraków znajdziemy koncertowe systemy nagłośnienia JBL Professional, mikrofony bezprzewodowe AKG czy cyfrowe konsole foniczne Soundcraft.





sale koncertowe i wielofunkcyjne

**EUROPEJSKIE  
CENTRUM  
SOLIDARNOŚCI  
GDAŃSK**

Misją ECS jest utrwalanie ideałów ruchu Solidarność – demokracji, społeczeństwa otwartego i solidarnego oraz kultury dialogu. Wyjątkowa architektura obiektu i najnowsze technologie zachwycają na każdym kroku. Wraz z partnerami przyczyniliśmy się do realizacji systemu nagłośnienia koncertowo-kongresowego audytorium, kina, systemu rozgłoszeniowego oraz Digital Signage.

sale konferencyjne i wielofunkcyjne

## **NARODOWY INSTYTUT AUDIOWIZUALNY**

WARSZAWA

Wielofunkcyjne audytorium wyposażone zostało w system nagłośnienia kinowego w standardzie Dolby ATMOS, oparty o głośniki kinowe JBL Professional, procesory dźwięku Dolby oraz BSS Audio.

Wielofunkcyjność sali zapewnia system nagłośnienia koncertowego JBL Professional serii Marquise oraz cyfrowe konsolety foniczne Soundcraft umożliwiające realizację koncertów i spektakli oraz transmisję w mediach „na żywo”. Bezprzewodowe systemy tłumaczeń symultanicznych AKG mogą pracować w całym budynku. Sale kolaudacyjna i digitalizacji wyposażone zostały m.in. w najwyższej jakości monitory studyjne JBL Professional.







sale koncertowe i wielofunkcyjne

## **EC1** ŁÓDŹ

EC1 w Łodzi to pierwszy w Polsce obiekt z systemem Dante Domain Manager i stanowi ważny element Nowego Centrum Łodzi, łącząc tendencje architektoniczne z początku ubiegłego stulecia oraz nowoczesnego nurtu postindustrialnego. Systemy AV z koncertu HARMAN odgrywają ważną rolę w funkcjonowaniu obiektu. Audytorium z dwupiętrową widownią wyposażone zostało w cztery liniowe kolumny głośnikowe z cyfrowo kierowaną i kształtowaną propagacją JBL Professional Intellivox uzupełnione procesorem DSP BSS BLU i konwerterem BLULink-Dante BSS BLU-DA. EC1 dysponuje też mobilnym systemem koncertowo-eventowym składającym się z aktywnego zestawu liniowego JBL Professional VRX oraz konsoli Soundcraft Vi2000.





sale koncertowe i wielofunkcyjne

**MUZEM HISTORII  
POLSKI**  
WARSZAWA

Muzeum Historii Polski w Warszawie jest instytucją kultury poświęconą bogatej historii i dziedzictwu Polski. W ramach projektu zainstalowaliśmy nagłośnienie marki JBL Professional, które gwarantuje czystość i bogactwo dźwięku w każdej przestrzeni. W Audytorium głównym oraz Sali kinowej zastosowaliśmy system immersyjny TiMax, który zapewnia wyjątkowe doznania dźwiękowe. Ta technologia na precyzyjne rozmieszczenie dźwięku w przestrzeni, tworząc realistyczne i wciągające wrażenia audio, które idealnie współgrają z wizualnymi prezentacjami. Każda sala w Muzeum została wyposażona w zaawansowane systemy AV oparte na rozwiązaniach AMX. Systemy te umożliwiają łatwe zarządzanie wszystkimi urządzeniami audio-wideo, zapewniając pełną kontrolę i intuicyjność obsługi.



obiekty kultury

## **TEATR POLSKI W SZCZECINIE** SZCZECIN

ESS Audio realizowało projekt kompleksowej modernizacji i rozbudowy Teatru Polskiego w Szczecinie. W ramach zadania "zaprojektuj i wybuduj" nasza firma była odpowiedzialna za instalację nagłośnienia, systemów AV, oświetlenia oraz mechaniki sceny. W 4 latach zainstalowaliśmy nagłośnienie marki JBL Professional, gwarantujące doskonałą jakość dźwięku. Dodatkowo jedna z sal została wyposażona w nowoczesny system immersyjny TiMax, który zapewnia niezwykle doznania dźwiękowe przy realizacji wymagających produkcji np. musicali. W całym obiekcie wdrożyliśmy zaawansowane systemy AV oparte na rozwiązaniach AMX. Umożliwiają one łatwe zarządzanie urządzeniami audio-wideo, zapewniając pełną kontrolę i intuicyjność obsługi. To idealne rozwiązania dla teatru, od przedstawień po konferencje i projekcje.





obiekty kultury

## **PRZEMYSKIE CENTRUM KULTURY I NAUKI ZAMEK**

PRZEMYŚL

Ten renesansowy zamek został wzniesiony na wzgórzu po roku 1340, za panowania Kazimierza Wielkiego. Funkcjonujące Centrum Kultury i Nauki oferuje najróżniejsze wydarzenia, w tym spektakle i koncerty. Do sali głównej dostarczyliśmy system nagłośnienia frontowego JBL Professional oraz niezbędne wyposażenie do realizacji wszelkich form artystycznych.



obiekty kultury

**CENTRUM KULTURY  
I SZTUKI  
IM. MARSZAŁKA  
JÓZEFA PIŁSUDSKIEGO**  
SIERPC

Obiekt należy do najnowocześniejszych i znaczących instytucji kultury na Mazowszu. To placówka o niezwykle bogatych tradycjach, której działalność jest kontynuacją artystycznych przedsięwzięć, tradycji, inicjatyw istniejącego od 1956 roku domu kultury. Wielofunkcyjna sala została przygotowana do wydarzeń koncertowych, jak i wyświetlania filmów na srebrnym ekranie.

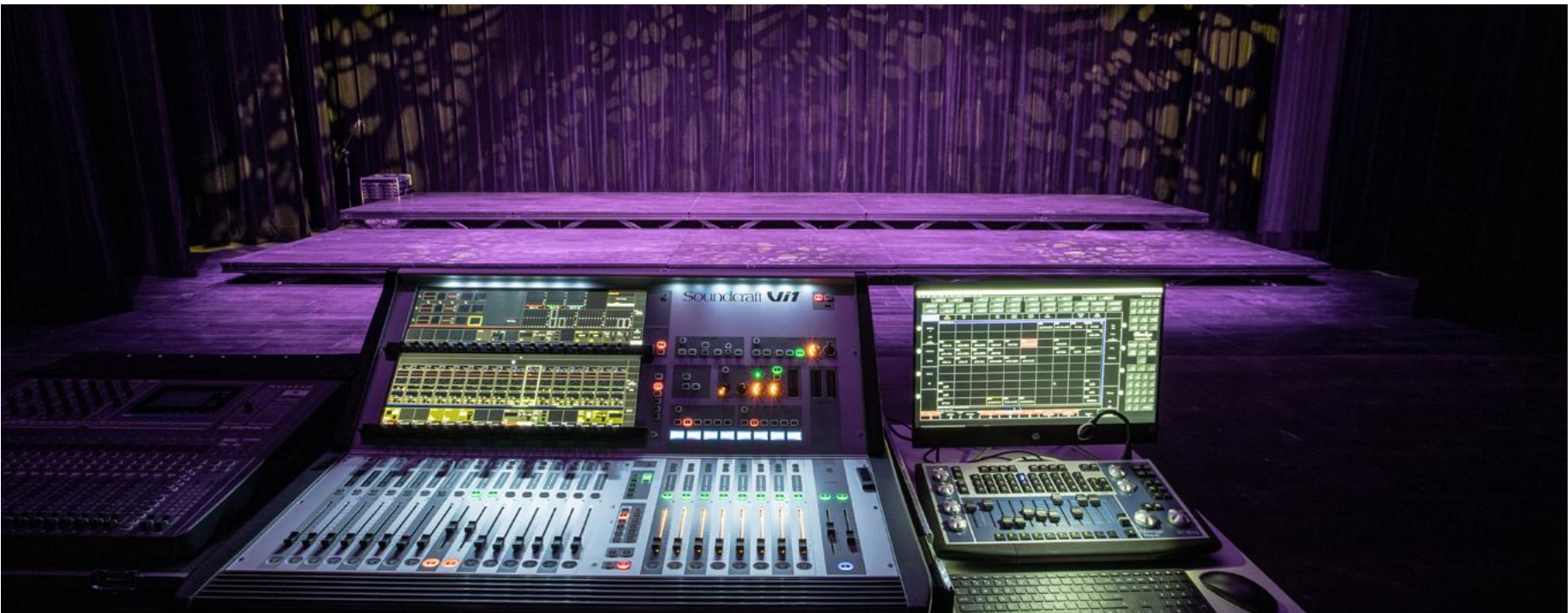




obiekty kultury

## **LIMANOWSKIE CENTRUM KULTURY** LIMANOWA

W 2020 roku sala widowiskowo-kinowa (na ponad 435 miejsc) doczekała się doposażenia w postaci profesjonalnego systemu koncertowego. W jego skład wchodzi riderowy system liniowy składający się z dwunastu 3-drożnych modułów szerokopasmowych JBL Professional VTX A8 wraz z czterema dedykowanymi 18-calowymi subwooferami JBL Professional VTX B18. Oczywiście jest, że w komplecie z wymienionymi zestawami głośnikowymi zainstalowano wzmacniacze z fabrycznymi presetami Crown serii i-Tech. Na scenie znalazły się 12-calowe monitory serii JBL Professional SRX zasilane wzmacniaczami Crown XTi. W centralnej części widowni swoje miejsce znalazła cyfrowa konsoleta foniczna Soundcraft Vi1000, komunikująca się ze scenicznym Soundcraft Compact Stagebox.



obiekty kultury

## **HALA KULTURY** ŁOMŻA

Hala Targowa w Łomży, która powstała w 1927 roku i mieści się na Starym Rynku, została przebudowana na Halę Kultury. Projekt przywrócił jej historyczny wygląd, a przez to przyczynił się do ożywienia łomżyńskiej starówki. Odrestaurowany budynek został także dostosowany dla osób z niepełnosprawnościami, co pozwoli na korzystanie zróżnicowanej grupy odbiorców: dzieci, młodzieży, dorosłych, seniorów, osób niepełnosprawnych i grup defaworyzowanych. Hala Kultury to nowa przestrzeń w Łomży przeznaczona na działalność artystyczną i kulturalną taką jak wystawy, zajęcia edukacyjne, spektakle i koncerty.





obiekty kultury

## **OŚRODEK KULTURY** NIEMODLIN

Ośrodek Kultury w Niemodlinie im. Agnieszki Osieckiej przeszedł modernizację wszystkich instalacji technologicznych obejmujących system elektroakustyczny, system mechaniki sceny oraz system oświetlenia. Dzięki temu stał się nie tylko miejscem spotkań kulturalnych, ale także nowoczesną przestrzenią, która spełnia najwyższe standardy techniczne i estetyczne, przyciągając zarówno lokalną społeczność, jak i gości spoza regionu. Zmiany wprowadzone w instalacjach audio oraz oświetlenia i mechaniki sceny nie tylko podniosły jakość wydarzeń odbywających się w ośrodku, ale również zmieniły sposób, w jaki jest on postrzegany przez publiczność oraz artystów.





obiekty kultury

## **MIEJSKIE CENTRUM KULTURY**

ALEKSANDRÓW KUJAWSKI

Dzięki temu wyremontowane MCK może teraz organizować różnorodne wydarzenia kulturalne, takie jak projekcje filmowe, koncerty czy spektakle. SRX900 to najnowsze rozwiązanie w ofercie marki JBL Professional, skierowane do użytkowników z ograniczonym budżetem. Mimo to, zachowuje wszystkie cechy charakterystyczne dla wyższych serii, takie jak doskonała jakość dźwięku i wytrzymałe komponenty. Jest idealny zarówno do wynajmu sprzętu nagaśniającego, jak i stałych instalacji w obiektach kulturalnych. Miejskie Centrum Kultury im. Mariana Szafrąńskiego w Aleksandrowie Kujawskim jako pierwsze w Polsce zdecydowało się na jego zakup.



obiekty kultury

## **PAŁAC KULTURY** KATOWICE

Obiekt powstał w stylu socrealizmu z elementami późnego modernizmu. Elementy socrealizmu (z jego monumentalizmem) zachowały się do dzisiaj zarówno w wystroju, jak i wyposażeniu wnętrza. W budynku mieści się sala teatralno-kinowa mieszcząca 430 miejsc. Podczas modernizacji zapewniliśmy kompletną funkcjonalność sali dostarczając system nagłośnienia kinowego i pełnowymiarowy system koncertowy JBL Professional wraz z cyfrowymi konsolami fonicznymi i niezbędnym osprzętem peryferyjnym.





obiekty kultury

**CENTRUM KULTURY  
PODGÓRZA  
FORT BOREK  
KRAKÓW**

Fort „Borek” powstał w latach 1885-1886 jako element umocnień Twierdzy Kraków. Jako obiekt wojskowy funkcjonował do lat 50. XX wieku. Obecnie, zabytkowy budynek po gruntownej renowacji, został przystosowany do pełnienia funkcji kulturalnej. Na powierzchni niemal 600 m<sup>2</sup> odbywają się liczne zajęcia edukacyjne i wydarzenia kulturalno-edukacyjne dla wszystkich grup wiekowych. W rewitalizowanych, ceglanych wnętrzach zagospodarowano przestrzeń na różnego rodzaju wydarzeń.





obiekty kultury

## **DWOREK GOŚCINNY SZCZAWNICA**

Dworek Gościnny to obecnie multifunkcjonalne centrum kulturalno-biznesowe, pozwalające na organizację dowolnych wydarzeń kulturalnych, biznesowych czy prywatnych. Dzięki zastosowaniu dostarczonych przez ESS Audio najnowocześniejszych systemów multimedialnych, oświetleniowych oraz dźwiękowych budynek wita swoimi możliwościami nawet najbardziej wymagające i skomplikowane wydarzenia.



obiekty kultury

## **TEATR ARLEKIN** ŁÓDŹ

Teatr, z punktu widzenia systemu nagłośnienia, to przede wszystkim zapewnienie zrozumiałości mowy na odpowiednim, komfortowym dla widzów poziomie. Jednak dzisiaj teatry to nie tylko przedstawienia dramatyczne. Coraz częściej przestrzeń teatralne to sale w pełni wielofunkcyjne.

Celem inwestycji w teatrze Arlekin w Łodzi była modernizacja technologii estradowych sali głównej oraz sali kameralnej tak, aby sprostała oczekiwaniom wymagających widzów oraz zapewnienie wielofunkcyjności obiektu. Frontowy system nagłośnieniowy obu sal skonfigurowany został w oparciu o wysokiej jakości aktywne, dwudrożne zestawy głośnikowe JBL Professional serii VP, dookólne, kinowe zestawy JBL Professional oraz mikrofony bezprzewodowe AKG i cyfrowe konsolety foniczne Soundcraft.





obiekty kultury

**KINOTEATR**

**HARMONIA**

NOWE MIASTO LUBUSKIE

Położony w samym centrum miasta Kinoteatr Harmonia to nowoczesny obiekt z widownią na 197 miejsc, z których część stanowi składana trybuna, co pozwala na organizowanie wydarzeń do 300 osób. Oprócz projekcji filmowych bez problemu mogą się tam odbywać koncerty, spektakle teatralne, wystawy, spotkania i cały szereg innych wydarzeń kulturalnych. Sprzęt, który trafił do Kinoteatru Harmonia został dobrany tak, aby cechował się najwyższymi parametrami pracy, ale także elastycznością zastosowań i niezawodnością.



obiekty kultury

**TEATR POWSZECHNY  
IM. JANA  
KOCHANOWSKIEGO**  
RADOM

System nagłośnienia teatru został oparty o aktywne, szerokopasmowe zestawy głośnikowe wysokiej jakości JBL Professional VP oraz subwoofery. Uzupełniająca zestawy głośnikowe to wysokiej jakości pasywne kolumny JBL Professional AC. Ponadto obiekt został wyposażony w cyfrową konsolę foniczną Soundcraft, zestaw monitorów scenicznych JBL Professional oraz system mikrofonów bezprzewodowych AKG.





obiekty kultury

## **TEATR NOWY IM. WITKACEGO SŁUPSK**

Nowo powstała sala w Nowym Teatrze im. Witkacego w Słupsku (która pomieści 240 widzów) została wyposażona w dwudrożny system frontowy JBL Professional serii AM zasilany wzmacniaczami Crown I-Tech 5000HD. Jako dogłośnienie pierwszych rzędów zostały zastosowane kolumny JBL Professional serii AC. Uzupełnieniem systemu frontowego są dwie kolumny niskotonowe JBL Professional serii ASB podwieszane centralnie nad sceną i zasilane wzmacniaczem Crown XTi 6002.

Stanowisko realizatora dźwięku wyposażone jest w cyfrowe miksery Soundcraft Vi 1000 oraz Vi21000 z kartą Dante. Całość systemu uzupełniono o aktywne monitory sceniczne JBL Professional serii PRX, mikrofony AKG C111LP i C547BL, zestaw mikrofonów perkusyjnych AKG Drumset Concert 1.



obiekty kultury

**TEATR LALEK**

**„PLECIUGA”**

SZCZECIN

„Pleciuga” jest miejską instytucją kultury, która od 1953 roku prężnie funkcjonuje na mapie kulturalnej Szczecina. Jego historię tworzyli i nadal tworzą wybitni twórcy, aktorzy-profesjonaliści, a także doświadczeni pracownicy. „Pleciuga” niezmiennie od ponad 65 lat ma dla swoich małych i dużych odbiorców szeroki wachlarz propozycji repertuarowych. Siedziba teatru ma ok. 3 tys. m<sup>2</sup> powierzchni użytkowej. Posiadająca 298 miejsc sala główna teatru dysponuje profesjonalnym sprzętem nagłośnieniowym dostarczonym przez ESS Audio.





obiekty kultury

## **SĄDECKI PARK STRZELECKI**

NOWY SĄCZ

„Sądecki Park Strzelecki” w Nowym Sączu zmienił się całkowicie. Nowy obiekt, który posiada ok. 3 tys. miejsc dla widzów, pokryty jest specjalną membraną, co pozwala na prowadzenie imprez podczas każdych warunków atmosferycznych. Większość elewacji jest wykonana z naturalnych materiałów, wśród których dominuje drzewo oraz kamień. Firma ESS Audio została wybrana do dostarczenia riderowego systemu koncertowego. System nagłośnienia sceny składa się z 12 szerokopasmowych modułów JBL Professional VTX V20 uzupełnionych czterema subwooferami JBL Professional VTX G28.

Tradycyjnie moduły napędzane są dedykowanymi wzmacniaczami czterokanałowymi Crown IT 4x3500HD. Do dyspozycji realizatora została dostarczona cyfrowa konsoleta Soundcraft Vi2000 wraz ze stagebox'em o 64 wejściach i 32 wyjściach.



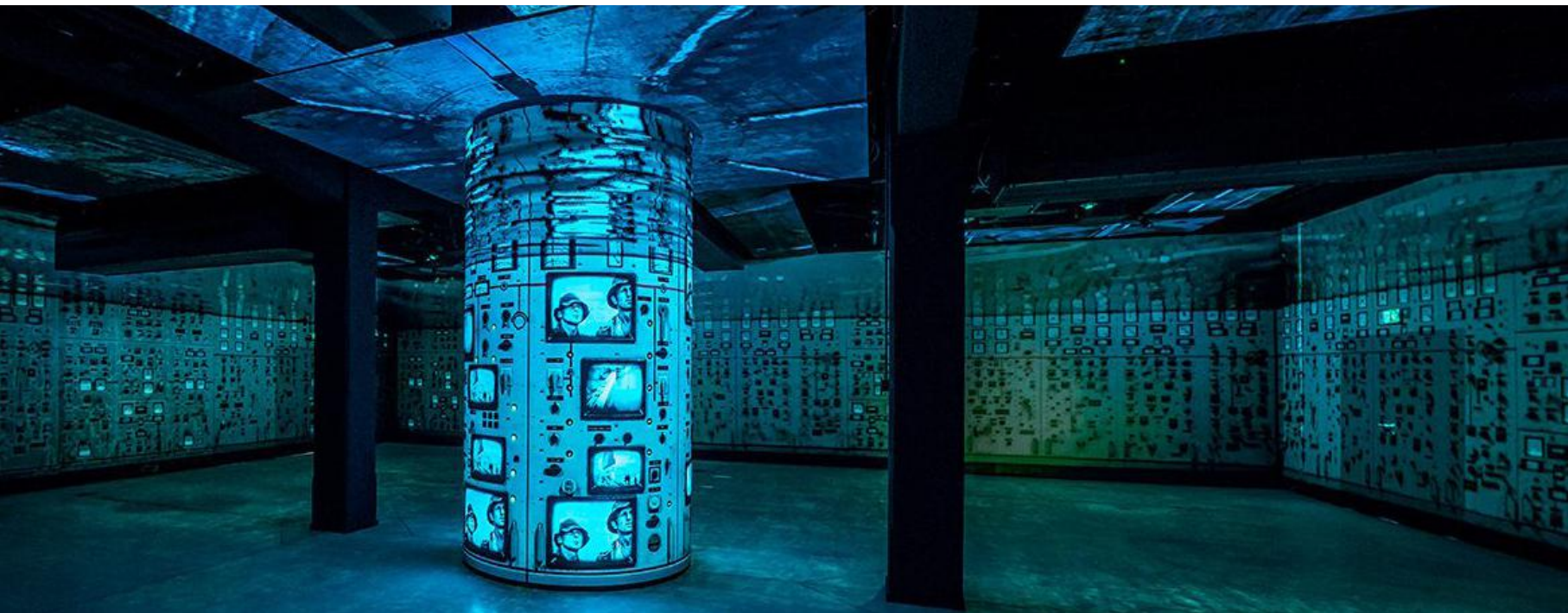
obiekty kultury

## **SŁAWSKIE CENTRUM KULTURY I WYPOCZYNKU**

SŁAWA

Sławskie Centrum Kultury i Wypoczynku to nowoczesne miejsce w sercu Sławy, oferujące szeroki wachlarz wydarzeń kulturalnych i rekreacyjnych. Dzięki zaawansowanym rozwiązaniom Harman Professional Solutions, SCKiW gwarantuje doskonałą jakość dźwięku w sali widowiskowej, pełniącej także funkcję sali kinowej. Zainstalowane nagłośnienie JBL Professional, wzmacniacze Crown oraz procesory BSS Audio sprawiają, że sala spełnia najwyższe standardy i jest gotowa realizować kulturalny plan SCKiW





muzea i wystawy

**BIESZCZADZKIE  
CENTRUM  
DZIEDZICTWA  
KULTUROWEGO**  
USTRZYKI DOLNE

Dla zapewnienia doskonałej jakości dźwięku w całym centrum, dostarczyliśmy nagłośnienie marki JBL Professional. Wszystkie przestrzenie Bieszczadzkiego Centrum Dziedzictwa Kulturowego zostały wyposażone w zaawansowane systemy AV oparte na rozwiązaniach min. AMX. Te systemy umożliwiają intuicyjne zarządzanie urządzeniami audio-wideo, oferując pełną kontrolę i łatwość obsługi. Aby wzbogacić doznania dźwiękowe odwiedzających, zainstalowany został procesor TiMax, który umożliwia realizację zaawansowanych efektów dźwięku immersyjnego. W projekcie wykorzystaliśmy także serwery multimedialne Green Hippo, które są niezbędne do realizacji zaawansowanych projekcji mappingowych. Green Hippo oferuje potężne możliwości w zakresie zarządzania i prezentacji multimedialnych, umożliwiając tworzenie dynamicznych i wizualnie imponujących pokazów, które zachwycają odwiedzających.



muzea i wystawy

## **HYDROPOLIS** WROCLAW

Centrum Wiedzy o Wodzie zlokalizowane zostało w zabytkowym, XIX-wiecznym, podziemnym zbiorniku czystej wody. Wystawa stała o powierzchni 4000 m<sup>2</sup>, wykorzystując technologie multimedialne oraz interaktywne modele i ekrany dotykowe, pełni nie tylko funkcję edukacyjną, ale także wyznacza standardy technologiczne obiektów tego typu. Wystawa podzielona jest na ponad 100 stref dźwięku, wykorzystujących niemal 150 różnego typu zestawów głośnikowych, dopasowanych do potrzeb konkretnych przestrzeni.





muzea i wystawy

## **MUZEM II WOJNY ŚWIATOWEJ GDAŃSK**

Muzeum ma za cel upowszechniać wiedzę o II wojnie światowej oraz służyć pielęgnowaniu pamięci o jej ofiarach i bohaterach. To nowoczesny pod względem formy i działalności wystawienniczej obiekt, składający się z trzech niezależnych części. Sala audytoryjna wyposażona została w nagłośnienie koncertowe oraz systemy konferencyjne. Sala kinowa dysponuje pełnym kinowym systemem projekcyjnym i wielokanałowym nagłośnieniem w formacie 7.1. Emocje podczas zwiedzania wystawy stałej dopełniają wysokiej jakości efekty dźwiękowe, podzielone na ponad 20 stref głośnikowych, wykorzystujących kilkadziesiąt źródeł dźwięku.





muzea i wystawy

## **NARODOWE MUZEUM TECHNIKI** WARSZAWA

Najważniejszym celem projektu w Narodowym Muzeum Techniki było stworzenie systemu dźwiękowego, który doskonale wpasuje się w przestrzeń muzeum, zapewniając klarowność dźwięku przy minimalnej ingerencji w oryginalne struktury architektoniczne. Firma ESS Audio, jako lider, odpowiedzialna była za całościową koncepcję systemu audio-wideo oraz koordynację prac. Współpracując z firmami specjalistycznymi, zapewniliśmy zastosowanie odpowiednich technologii i nowoczesnych rozwiązań, takich jak: nagłośnienie JBL Professional, mikrofony AKG, narzędzia produkcji multimedialnej Vizrt – Newtek, system projekcji kinowej Barco, system oświetlenia Martin Lighting czy rozwiązania sieciowe NETGEAR. A wszystko to po to, aby zagwarantować doskonałą jakość dźwięku i wizji w sali konferencyjno-kinowej.



muzea i wystawy

## **ZACHĘTA - NARODOWA GALERIA SZTUKI**

WARSZAWA

Sztuka współczesna to już nie tylko grafika, malarstwo czy rzeźba, ale także film, instalacje, performance oraz towarzysząca im autorska narracja. Nie ma lepszego miejsca w Polsce, aby poznać wszystkie formy wyrazu artystycznego, niż Zachęta - Narodowa Galeria Sztuki w Warszawie.

Aby móc realizować swoją działalność na jeszcze większej liczbie pól, niedawno w galerii rozpoczęła działalność zmodernizowana sala wielofunkcyjna.

To wyposażona zgodnie ze światowymi standardami sala kinowa, ale także przestrzeń konferencyjna, miejsce spotkań, gal i rozdań nagród, której wyposażenie w rozwiązania audiowizualne zrealizowaliśmy właśnie my!





edukacja

**ZSM IM. IGNACEGO  
JANA  
PADEREWSKIEGO  
TARNÓW**

Atutem nowo powstałej sali koncertowej jest wielkość sceny oraz elementy zmiennej akustyki realizowanej za pomocą ruchomego mechanicznie okotowania. Wykonana scena pozwala na rozmieszczenie pełnego składu orkiestry symfonicznej, ale może również służyć do innych wydarzeń kulturalnych, jak przedstawienia teatralne, koncerty zespołów muzycznych czy wydarzeń strictly konferencyjnych. System nagłośnienia frontowego został oparty o dwudrożne kolumny głośnikowe JBL Professional z serii AM, zasilane wzmacniaczami Crown serii DCi. Natomiast pod sceną zainstalowano niskotonowe zestawy JBL Professional serii SRX. Całość nagłośnienia frontowego dopełniają kolumny dogłaśniające pierwsze rzędy widowni, składające się z kolumn JBL Professional serii AC895. Monitorowy odsłuch sceny wyposażono w aktywne kolumny głośnikowe JBL Professional serii PRX.



edukacja

## **OSM IM. KAROLA LIPIŃSKIEGO**

LUBLIN

Uczelnie muzyczne pełnią ważną rolę na edukacyjnej mapie Polski. Przede wszystkim kształcą młodych ludzi, przyszłych muzyków, kompozytorów (a często także realizatorów) i jednocześnie uczestniczą w życiu koncertowym. Nikogo nie trzeba zatem przekonywać, jak ważne jest, by dysponowały wysokiej klasy nagłośnieniem. W takich placówkach zwykle znajdują się sale koncertowe, pozwalające na regularne organizowanie różnych wydarzeń. Ogólnokształcąca Szkoła Muzyczna I i II stopnia im. K. Lipińskiego w Lublinie, otrzymała profesjonalną instalację dostarczoną przez ESS Audio.





edukacja

**UNIwersYTET  
MARII CURIE-  
SKŁODOWSKIEJ  
LUBLIN**

Minęły czasy, gdy jedynym wyposażeniem sali był rzutnik przeźroczy. Obecnie studenci przyzwyczaili się już do angażujących multimedialnych treści towarzyszących zajęciom, a wykładowcy, że nie muszą już podnosić głosu, ale mogą mówić do mikrofonu i wszystko nawet w największej sali będzie doskonale słyszalne. Do nowo powstałych budynków wydziałów Politologii i Dziennikarstwa oraz Instytutu Pedagogiki ESS Audio dostarczył nowoczesne technologie AV.

sale konferencyjne i biura

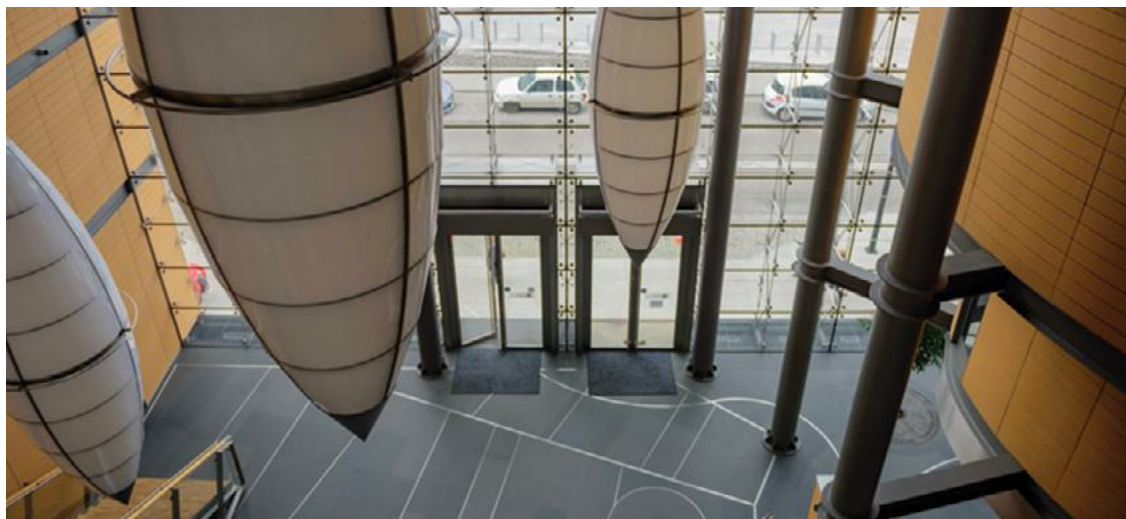
## LUBELSKIE CENTRUM KONFERENCYJNE

LUBLIN

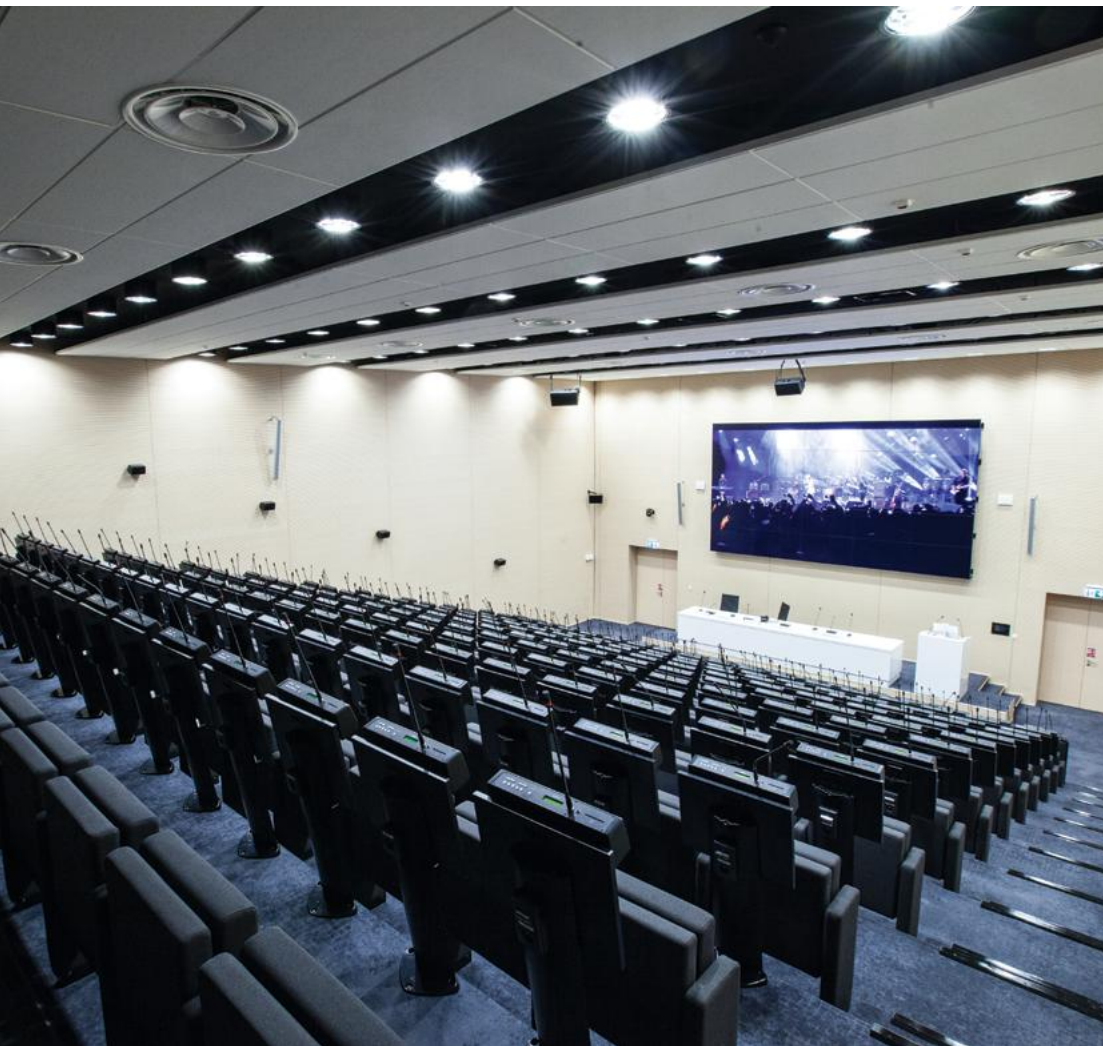
Harman Professional to nie tylko najwyższej jakości systemy nagłośnieniowe, ale także kompletne rozwiązania konferencyjne dla biznesu, rynku finansowego czy korporacyjnego.

Urządzenia Harman Professional zostały wybrane przez jednego z naszych partnerów odpowiedzialnych za instalację i wdrożenie wszystkich systemów AV w tym obiekcie.

System sterowania multimediami AMX zapewnia prostą obsługę i niezawodność. Nagłośnienie konferencyjne oparto o procesory sygnałowe BSS Audio i dbx oraz zestawy głośnikowe JBL Professional Control zasilane wzmacniaczami Crown. Do dyspozycji użytkownika zostały oddane także mikrofony bezprzewodowe AKG







sale konferencyjne i biura

## **CEZAMAT** WARSZAWA

CEZAMAT to kompleks badawczy służący prowadzeniu interdyscyplinarnych badań nad przyszłościowymi materiałami i technologiami.

W audytorium i pozostałych piętnastu salach konferencyjnych, zostały zaprojektowane i wdrożone profesjonalne systemy audiowizualne oparte o rozwiązania marek AMX, BSS Audio, Crown, JBL Professional oraz Soundcraft.



sale konferencyjne i biura

**PACKHELP**

WARSZAWA

Packhelp to firma, która stworzyła internetową platformę oraz aplikację umożliwiającą samodzielne projektowanie i zamawianie opakowań. Obecnie ich działalność obejmuje wiele krajów, a wśród klientów są takie marki jak H&M, Uber, Google, BMW, Wrangler, EA i L'Oreal. Wyposażenie nowoczesnego biura spółki obejmowało system nagłośnienia oraz rozwiązania profesjonalnego streamingu i produkcji wideo od firmy NewTek.





sale konferencyjne i biura

## **ALAB Laboratoria**

WARSZAWA

W lipcu 2022 roku firma ALAB Laboratoria uruchomiła nowy, prestiżowy obiekt laboratoryjno-biurowy na warszawskim Mokotowie. W celu zapewnienia najwyższej jakości rozwiązań technologicznych, zostaliśmy zaangażowani do wdrożenia rozbudowanego systemu AV. W odpowiedzi na potrzeby inwestora, został również zaprojektowany i zainstalowany system umożliwiający realizację szkoleń online oraz produkcję profesjonalnych materiałów reklamowych wideo. W nowym obiekcie zastosowano innowacyjne rozwiązania marki NewTek, dzięki którym można bez trudu i z najwyższą precyzją tworzyć materiały wideo w jakości broadcastowej.



hotele

**COURTYARD  
BY MARRIOTT**  
KATOWICE

Altus to najwyższy budynek i jednocześnie jeden z najnowocześniejszych hoteli w regionie. Aby zapewnić najwyższy standard usług hotelu właściciele tego 4-ro gwiazdkowego hotelu wybrali rozwiązania technologiczne HARMAN. Hotel oferuje sale konferencyjne, z których każda może być dzielona na mniejsze dzięki procesorom BSS Audio. W każdej sali dostępne są przyłącza multiportowe oraz zdalne sterowanie ekranem, projektorem, światłem i roletami korzystając z urządzeń AMX. Najwyższej jakości dźwięk zapewniają głośniki instalacyjne JBL Professional Control i wzmacniacze Crown. Systemy multimedialne HARMAN zastosowane zostały również w foyer, barze, sali imprezowej i VIP oraz umieszczonej na 27. piętrze restauracji. Dzięki matrycy i procesorom AMX cały hotel może być zarządzany centralnie.

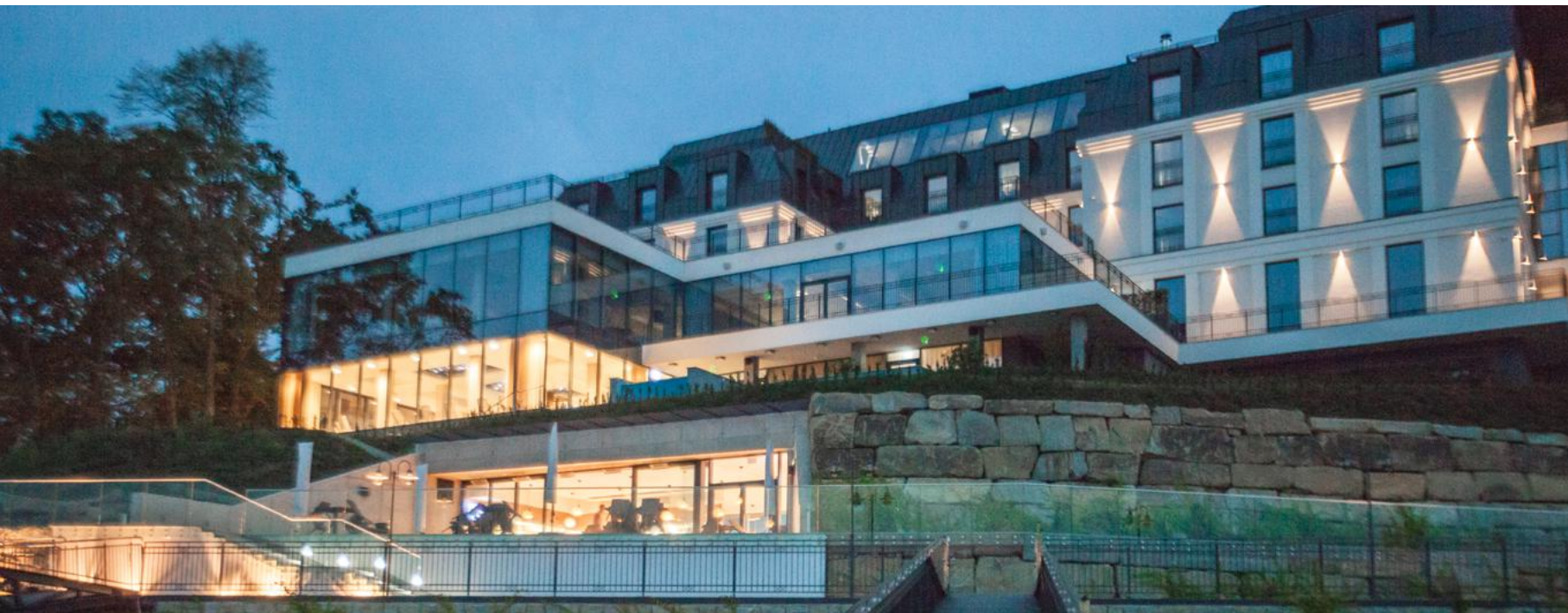




hotele

## **GOLDEN TULIP** WARSZAWA

Golden Tulip to hotelowa sieć należąca do francuskiej grupy Louvre Hotels, która od lat 60. XX wieku niezmiennie rozwija oraz kreuje rynek hotelarstwa na całym świecie. Jednym z ich flagowych obiektów jest zlokalizowany w Warszawie czterogwiazdkowy hotel „Golden Tulip Warsaw Centre”. Znajdziemy w nim m.in. „The Complex” - kulinarno-rozrywkowe „serce” hotelu oraz centrum konferencyjne składające się z ośmiu sal, mogących pracować jako niezależne przestrzenie konferencyjne oraz większe sale utworzone z 2 lub 3 modułów konferencyjnych.



hotele

## **HERON**

GRÓDEK NAD DUNAJCEM

Hotel Heron, malowniczo usytuowany na brzegu Jeziora Rożnowskiego w woj. małopolskim, to obiekt nowoczesny i ekskluzywny. Wymagał systemów audiowizualnych o najwyższym standardzie. Zakres realizacji objął ciągi komunikacyjne, restauracje, SPA, sale konferencyjne, sklepy oraz zlokalizowany na najniższym poziomie klub.

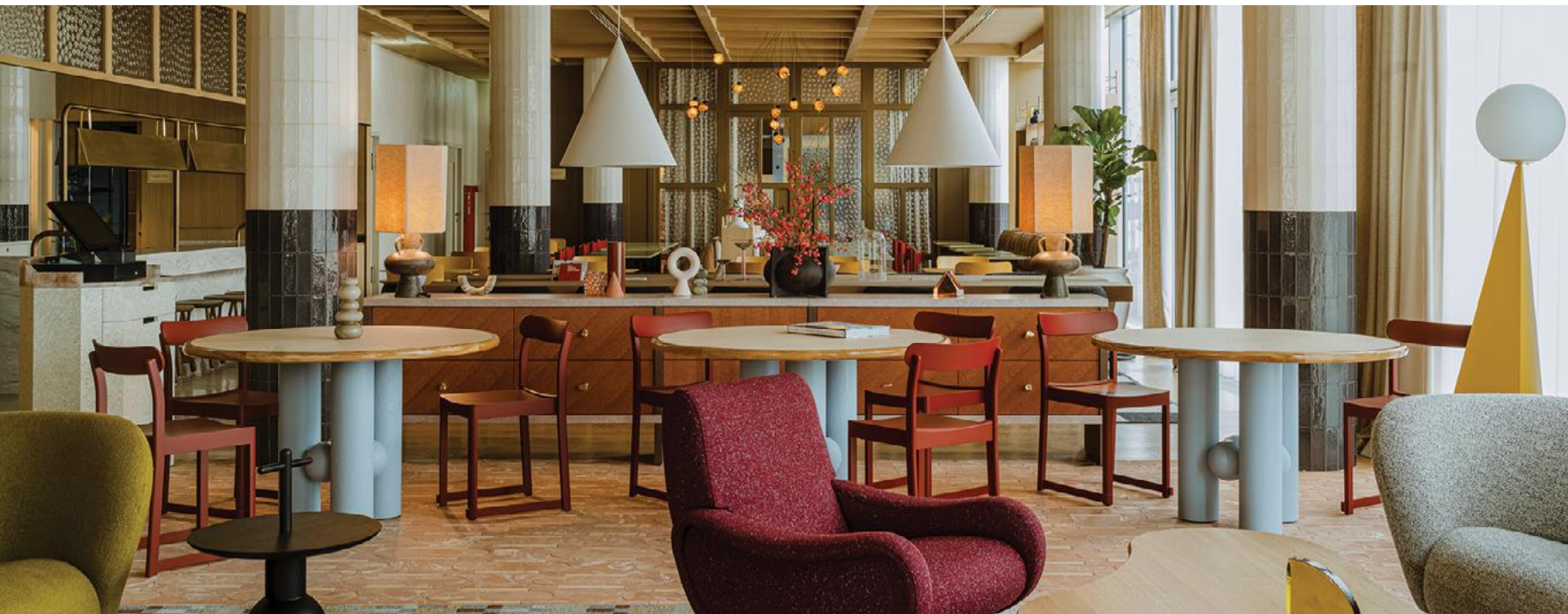




hotele

**NOBU**  
WARSZAWA

Nowo powstały Hotel NOBU w Warszawie postawił na bezkompromisową jakość dźwięku. Już na etapie powstawania wzbudzał zainteresowanie nietuzinkową architekturą. Obecnie może wzbudzać także zainteresowanie z powodu bezkonkurencyjnej instalacji nagłośnieniowej, niespotykanej w tego typu obiektach. Instalacja muzyki tła hotelu, podzielona została na 21 stref. W ich skład wchodzi nie tylko przestrzeń komunikacyjne, ale i sale konferencyjne, apartament "Super Suite", oraz restauracja wraz ze strefami prywatnymi. Wymogiem sieci NOBU było uzyskanie stereofonii w każdej ze stref, co wymagało wykorzystania ogromnej liczby kanałów wzmacniaczy dźwięku.



hotele

**PURO**  
KRAKÓW  
WARSZAWA

Zainspirowany atmosferą dawnego Krakowa, wyremontowany hotel PURO na krakowskim Starym Mieście, odkrywa nowe wnętrza wypełnione lokalnymi wpływami i sztuką. Każdy element nowej aranżacji, w tym także systemy audio-wideo wymagały indywidualnego i niestandardowego podejścia. Wysoka jakość dźwięku, funkcjonalność oraz estetyczny wygląd były głównymi wytycznymi określającymi systemy AV dla przestrzeni baru, restauracji (wraz z salą konferencyjną) oraz zewnętrznego ogródka.





hotele

## **RAFFLES EUROPEJSKI** WARSZAWA

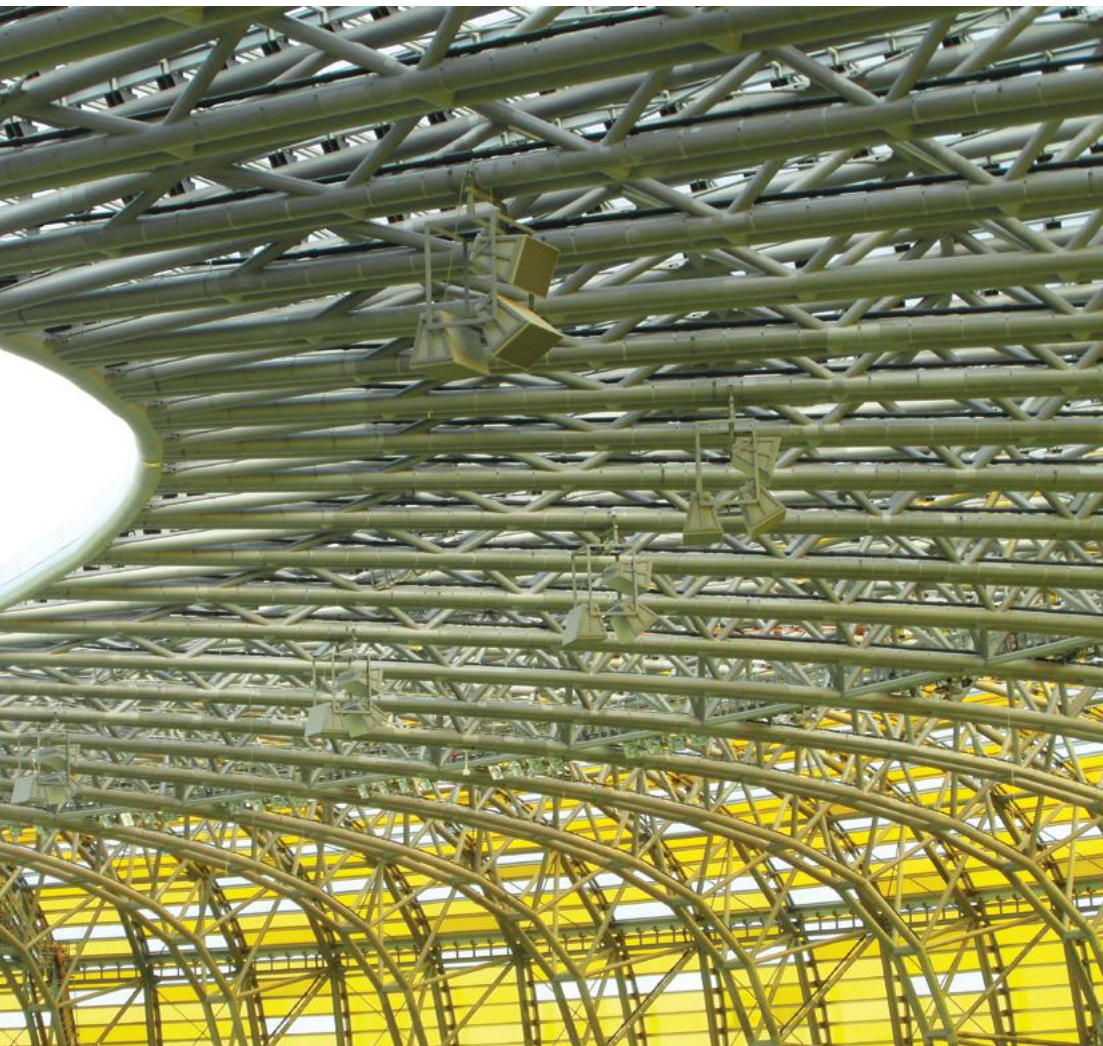
Hotel Raffles Europejski Warsaw znajduje się na samym Trakcie Królewskim w Warszawie i odzwierciedla prawdziwego ducha Polski. Eleganckie oraz przestronne wnętrza, 106 pokoi i apartamentów z widokiem na Stare Miasto oraz Ogród Saski prezentują kolekcję polskiej sztuki współczesnej. Ten będący symbolem Warszawy hotel, wyposażony został w kompletne rozwiązania nagłośnieniowe Harman Professional z naszej dystrybucji.

hotele

## **RADISSON BLU** WARSZAWA

Hotele Radisson Blu to marka sama w sobie. W centrum konferencyjnym warszawskiego hotelu wykorzystano pełne portfolio Harman Professional. Za zarządzanie i dystrybucję sygnałów audio-video odpowiada matryca sygnałowa AMX oraz procesor BSS Audio, strefowe nagłośnienie wykorzystuje głośniki JBL Professional, wzmacniacze Crown oraz mikrofony bezprzewodowe AKG. Całości rozwiązania dopełniają panele dotykowe AMX zlokalizowane w salach konferencyjnych.





obiekty sportowe

## **STADION ENERGA** GDAŃSK

System nagłośnienia najładniejszej areny na EURO 2012 składa się z odpornego na warunki atmosferyczne, umieszczonego pod dachem stadionu nagłośnienia trybun i płyty boiska, systemu rozgłoszeniowego we wszystkich ciągach komunikacyjnych oraz nagłośnienia sal konferencyjnych. Łącznie zamontowano ponad 300 głośników JBL Professional, mikrofonowe systemy bezprzewodowe AKG, procesory dźwięku BSS Audio i wzmacniacze mocy Crown pracujące w cyfrowej sieci audio, co wiązało się z ułożeniem ponad 40 kilometrów okablowania.



obiekty sportowe

## STADION NARODOWY

WARSZAWA

Kontrakt dotyczył zaprojektowania, dostarczenia i uruchomienia systemu nagłośnienia trybun oraz sali konferencyjnej na Stadionie Narodowym w Warszawie, głównej areny EURO 2012. System nagłośnienia trybun składa się z 86 zestawów głośnikowych JBL Professional. Dostęp do wszystkich funkcji zarządzania systemem jest możliwy za pośrednictwem komputera lub bezprzewodowo z każdego miejsca na stadionie za pośrednictwem punktów dostępowych do sieci strukturalnej obiektu dzięki procesorom BSS Audio. Przesył sygnałów między stanowiskiem realizatora dźwięku a amplifikatoriami realizowany jest za pośrednictwem pierścieni światłowodowych. Stanowisko realizatora wyposażone jest w nową cyfrową konsolę Soundcraft, natomiast bezprzewodowy system mikrofonowy to cyfrowe produkty firmy AKG.





obiekty sportowe

## **STADION ŁKS** ŁÓDŹ

Nagłośnienie trybun i murawy na stadionie wykonane zostało przy użyciu odpornych na najcięższe warunki atmosferyczne zestawów głośnikowych JBL Professional AWC. W ciągach komunikacyjnych muzykę zapewniają liniowe kolumny JBL Professional CBT. Sieciowe wzmacniacze kanałowe Crown DCi, zasilają zestawy głośnikowe, a pokładowe procesory pozwalają na zdalną kontrolę i zarządzanie. Obiekt wyposażony został również w awaryjne przełączniki wzmacniaczy Crown CT.

W pomieszczeniu realizatora dźwięku znajduje się cyfrowa konsoleta foniczna Soundcraft, mikrofony AKG, oraz monitory JBL Professional. Wszystkimi strefami zarządza procesor dźwięku BSS Audio. Transmisja sygnałów odbywa się w sieci światłowodowej.



obiekty sportowe

## **STADION MIEJSKI WROCLAW**

Wrocławska arena EURO 2012 to ponad 30 głośnikowych JBL Professional. Każde z nich składa się z trzech zestawów szerokopasmowych oraz dwóch zestawów niskotonowych serii PD. W ten sposób ponad 42 tysiące kibiców może przeżyć niepowtarzalne chwile podczas meczów ukochanej drużyny.

Ponadto pomieszczenia VIP z widokiem na murawę stadionu wyposażone zostały w dedykowane nagłośnienie JBL Professional.





obiekty sportowe

## **OSIR ŻOLIBORZ**

WARSZAWA

Baseny są bardzo wymagającymi obiektami. Panujące warunki (wilgoć, związki chemiczne, temperatura) wystawiają na trudny test wszelką elektronikę. Ponadto projektanci systemu nagłośnienia muszą zmierzyć się z długim czasem pogłosu, a co za tym idzie słabą zrozumiałością. Aby sprostać wszystkim tym przeciwnościom w hali basenu Ośrodka Sportu i Rekreacji na warszawskim Żoliborzu zastosowany został system składający się z aktywnych, wieloprzetwornikowych zestawów głośnikowych JBL Professional Intellivox DSX180, które umożliwiają kierowanie i kształtowanie wiązki dźwięku. Uzupełnieniem są odporne na warunki pogodowe, koaksjalne zestawy głośnikowe JBL Professional AWC82 zasilane wzmacniaczem Crown serii CDI. Zarządzanie systemem powierzone zostało procesorowi DSP BSS Audio BLU-50 wraz z dedykowanym, programowalnym sterownikiem ściennym. Wydarzenia sportowe komentowane są przy użyciu bezprzewodowych mikrofonów AKG.



obiekty sportowe

## **HALA 100-LECIA**

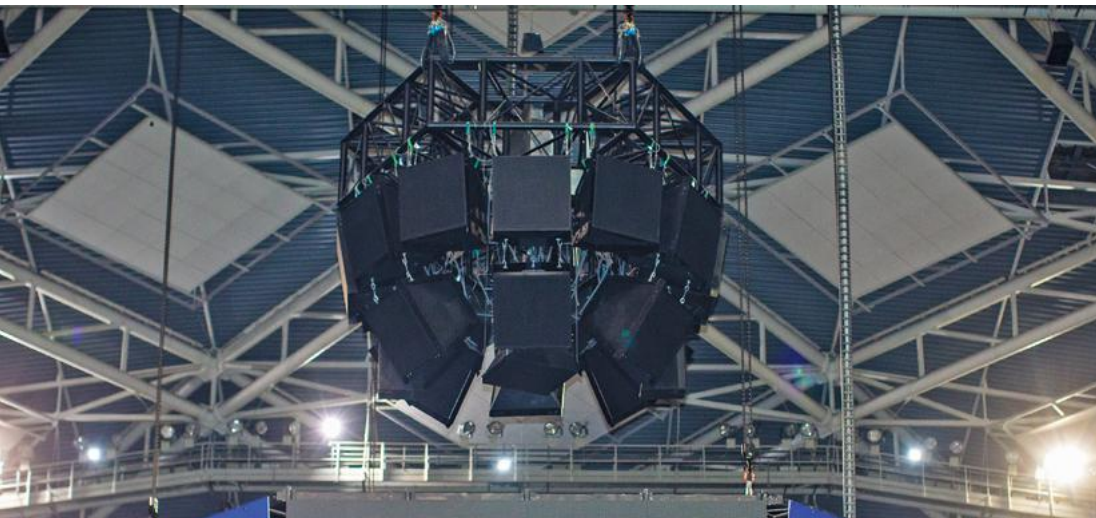
### **K.S. CRACOVIA**

KRAKÓW

Hala 100-lecia K.S. Cracovia (5.000 m<sup>2</sup>) dysponuje trybunami (dla 780 osób), salą gier (44 x 26 m), siłownią i salą wielofunkcyjną. Mieliśmy przyjemność zaprojektować i wyposażyć ten obiekt w rozwiązania multimedialne z koncernu Harman. Salę sportową wyposażyliśmy w dedykowane do obiektów sportowych zestawy głośnikowe JBL Professional AWC, wyposażone w procesory DSP, wzmacniacze Crown oraz cyfrową konsolę Soundcraft wraz z monitorami odsłuchowymi JBL Professional 3 series.

W sali wielofunkcyjnej system nagłośnienia bazuje na instalacyjnych zestawach głośnikowych liniowych wraz z subwooferami JBL Professional CBT. W pomieszczeniach zapewniliśmy cyfrowe systemy bezprzewodowe AKG. Obiekt podzielony jest na strefy, które można dowolnie łączyć lub dzielić dzięki procesorowi BSS Audio. Sterowanie systemów AV odbywa się za pomocą procesorów i paneli dotykowych AMX.



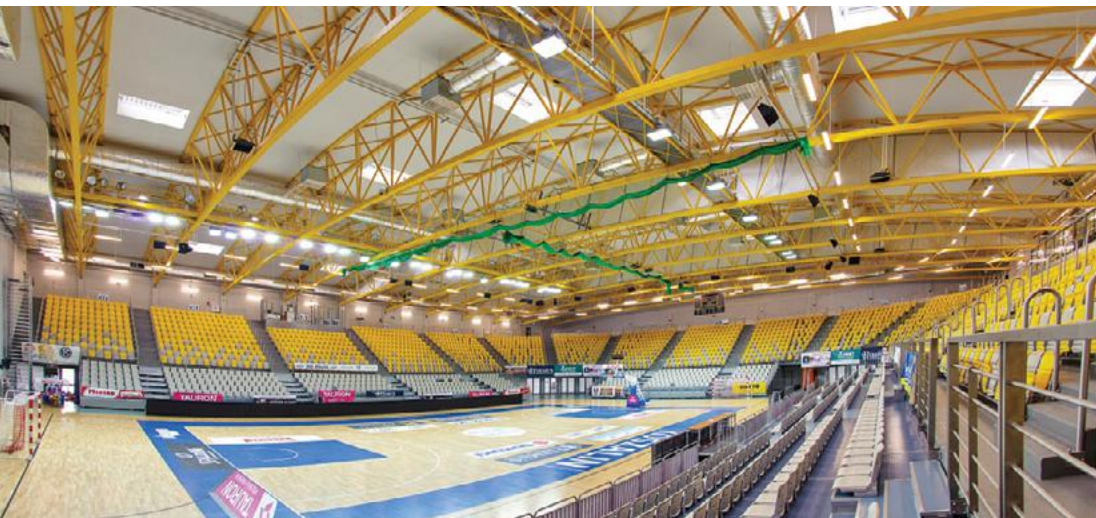


obiekty sportowe

## **ATLAS ARENA**

ŁÓDŹ

Trybuny mogą pomieścić ponad 10 tysięcy widzów, a na płycie można ustawić dodatkowo 3 tys. miejsc. Do dyspozycji gości dostępne są 4 ekrany multimedialne i centralne nagłośnienie dla obiektów sportowych JBL Professional PD.



obiekty sportowe

## **HALA WIDOWISKOWO**

### **-SPORTOWA**

KOSZALIN

Otwarta w 2012 roku hala mieści do 4000 miejsc siedzących. Swoje mecze rozgrywają w niej koszykarze AZS Koszalin oraz piłkarki ręczne AZS Politechniki Koszalińskiej. Nagłośnienie boiska i trybun zostało zrealizowane przy użyciu szerokopasmowych zestawów głośnikowych JBL Professional serii AM, wzmacniaczy Crown i sterowania procesorami BSS Audio.



obiekty sportowe

## **STADION MIEJSKI** BUSKO-ZDRÓJ

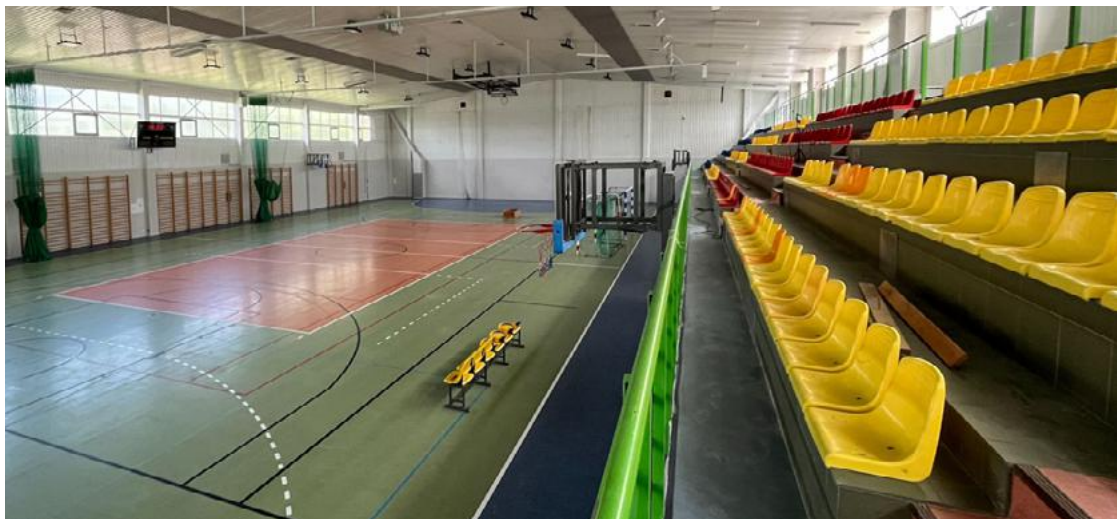
Stadion Miejski w Busku-Zdroju wyposażony został w nowoczesny system multimedialny, obejmujący nagłośnienie boiska głównego wraz z budynkiem szatniowo-administracyjnym posiadającym krytą trybunę, nagłośnienie boiska treningowego, oraz wyposażenie sali konferencyjnej.



obiekty sportowe

## **HALA SPORTOWA** **OSIR** STRZEGOM

Strzegomska hala, która posiada 316 miejsc siedzących ma charakter widowiskowo-sportowy i jest jedną z największych inwestycji infrastruktury sportowej w gminie. Obiekt został wyposażony w nagłośnienie od JBL Professional.





obiekty sportowe

## **FABRYKA FORMY**

ŁÓDŹ

W salach ćwiczeń oraz tam, gdzie wymagana jest wyraźna, dynamiczna muzyka jak np. zajęcia ze spinningu, zastosowaliśmy aktywne i bardzo wydajne dwudrożne zestawy głośnikowe JBL Professional. Zapewniliśmy wielostrefowe nagłośnienie szatni, ciągów komunikacyjnych oraz łazienek. Zapewniliśmy trenerom proste w użytkowaniu mobilne szafki AV oraz możliwość wykorzystania wielu różnych źródeł dźwięku.





obiekty specjalistyczne  
**STANOWISKO  
KIEROWANIA  
PAŃSTWOWEJ  
STRAŻY POŻARNEJ**  
WARSZAWA

Uwielbiamy projekty, w których jest jeden czynnik, który ponad wszystkie jest kluczowy: niezawodność. Rozwiązania technologiczne z naszej oferty właśnie takie są! Ten nowoczesny control room umożliwiający codzienne monitorowanie sytuacji w kraju oraz prowadzenie videokonferencji czy spotkań powstał w Warszawie.

Komunikację w trakcie videokonferencji umożliwiają cyfrowe mikrofonowe systemy bezprzewodowe AKG serii DMS oraz konferencyjne systemy AKG CS3. Nagłośnienie sal jest zrealizowane za pomocą zestawów JBL Professional CBT zasilanych za pomocą wzmacniaczy Crown obsługujących protokoły sieciowe audio. Sercem całego systemu AV jest matryca i jednostki sterujące firmy AMX.



obiekty sakralne

## **BAZYLIKA NMP** NIEPOKALANÓW

Kościół stawiają przed projektantami systemów nagłośnienia specyficzne wyzwania. Projekt musi zwracać szczególną uwagę na zapewnienie najlepszej z możliwych zrozumiałości mowy, co w pomieszczeniach o pogłosowym charakterze jest szczególnie trudne. System nagłośnienia Bazyliki NMP w Niepokalanowie jest nie tylko efektywny, ale także niezwykle estetyczny. Główną nawę kościoła obsługują tylko dwa kolumnowe zestawy głośnikowe JBL Professional Intellivox, zapewniające możliwość elektronicznego kształtowania kierunkowości fali akustycznej. Takie rozwiązanie nie tylko poprawiło wrażenie lokalizacji źródła dźwięku oraz zminimalizowało skutki niepożądanych odbić, co znacząco wpływa na zrozumiałość mowy dla wiernych, ale także pozwoliło na usunięcie nieestetycznych, tradycyjnych głośników z filarów bazyliki.

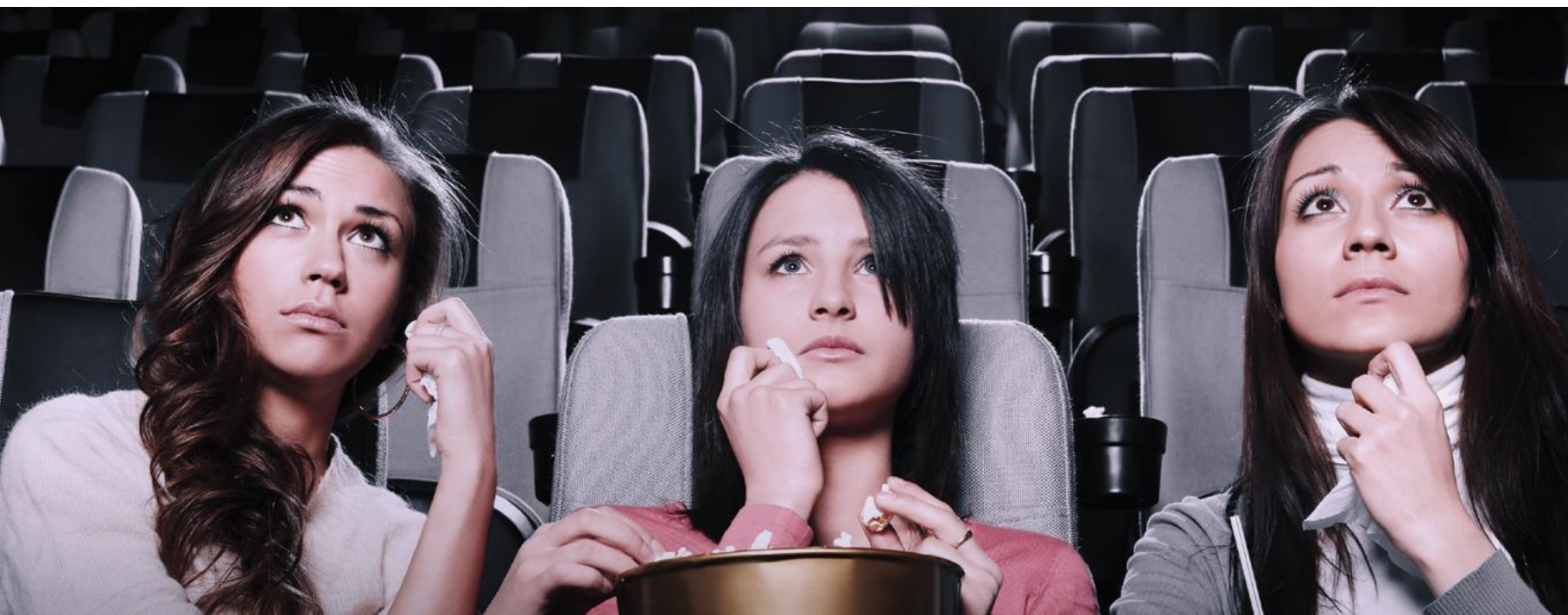




obiekty sakralne

## **KLASZTOR OO. BERNARDYNÓW LEŻAJSK**

W skład zespołu zabytkowego z XVII wieku wchodzi m.in. kościół, klasztor, mury obronne z basztami i bramami oraz folwark klasztorny. Piękne wnętrza i niełatwe warunki akustyczne wymagają zastosowania estetycznych, ale i doskonale sprawujących się w tej przestrzeni zestawów głośnikowych. Wieloprzetwornikowe kolumny głośnikowe JBL Professional CBT są idealnym rozwiązaniem do przestrzeni o długim czasie pogłosu.



kina i studia

## **CINEMA CITY MULTIKINO**

Dzięki stworzeniu pierwszego systemu kinowego w historii i opracowaniu systemów nagłośnienia dla Lucas Film, marka JBL Professional stała się synonimem udźwiękowienia kina. Przez ostatnie lata zaprojektowaliśmy i wyposażyliśmy ponad 300 sal kinowych dla popularnych sieci w Polsce i Europie oraz liczne kina studyjne. Zrealizowane przez nas kina oferują systemy 5.1, 7.1 oraz dźwięk przestrzenny Lexicon Quantum i Dolby ATMOS.





kina i studia

**KINOGRAM**  
WARSZAWA

Salę kinowe w KinoGram to klimatyczne i kameralne pomieszczenia, w których możemy delektować się dziełami filmowymi przedstawianymi widzowi w najwyższej jakości. Poza pięknym, nasyconym kolorami obrazem, zapewniono w kinie oprawę dźwiękową zbudowaną w oparciu o produkty firmy JBL Professional. W KinoGram część sal ma system nagłośnienia Dolby Atmos, najnowocześniejszy system kinowego nagłośnienia przestrzennego. Integralnym punktem przy projektowaniu i instalacji tego systemu jest kalibracja dźwięku. W tym procesie kluczowa jest dbałość o szczegóły.



kina i studia

## **ODEON** SOCHACZEW

Kino mieści się w samym centrum Sochaczewa i składa się z dwóch nowocześnie wyposażonych sal kinowych. Większa sala wyposażona została w zestawy zaekranowe JBL Professional ScreenArray 3732 wsparte subwooferem JBL Professional 5628. Zestawy głośnikowe typu surround składają się z modeli JBL Professional 9300 oraz 9310. Zastosowane zostały wzmacniacze firmy Crown serii DSi oraz DCi. Dostarczone okablowanie to wysokiej klasy przewody firmy Eurocable. Mniejsza sala oferuje zaekranowe zestawy JBL Professional C211, subwoofer JBL Professional 4645C oraz kompaktowe surroundy JBL Professional 8320. Wszystko zasilane wzmacniaczami Crown serii XLS. Hol wejściowy i ciągi komunikacyjne nagłośnione zostały za pomocą instalacyjnych głośników ściennych JBL Professional Control wspomaganych wzmacniaczami JBL Professional CSA i procesorem DBX.





kina i studia

## **DREAMSOUND** WARSZAWA

Przez ponad dziesięć lat zespół specjalistów z Dreamsound zrealizował kilkadziesiąt produkcji m.in. „Powidoki”, „Jack Strong” i „Układ zamknięty”. Ich praca została wielokrotnie doceniona na festiwalach filmowych w Polsce i na świecie. Mogą pochwalić się wyróżnieniami za najlepszy dźwięk na Festiwalu Filmowym w Gdyni do obrazów „Na granicy” oraz „Body/Ciało”, nagrodą Orzeł za Najlepszy Dźwięk w filmie „Cicha Noc” i nagrodą Motion Picture Sound Editors za montaż dźwięku w filmie dokumentalnym „Warsaw Uprising”. Na innowacyjne studio składają się dwie sale oferujące odsłuch kinowy w standardzie Dolby ATMOS, obie wyposażone w urządzenia JBL Professional oraz Crown. Dodatkowo monitory odsłuchowe JBL Professional używane są do miksów broadcastowych 5.1 i stereo oraz do montażu dźwięku i nagrań efektów synchronicznych.



kina i studia

## **AEROPLAN STUDIOS**

WARSZAWA

Wystarczyłoby napisać jeden tytuł – „Zimna Wojna” – i wszystko stałoby się jasne. Aeroplan to jednak znacznie więcej produkcji, w których dźwięk był ich zasługą. Jak sami o sobie piszą: „Wierzmy w dźwięk. Zawsze. Bezkompromisowo. Właśnie dlatego dokładnie wsłuchujemy się we wszystkie Twoje uwagi i przekładamy je na dźwięk w filmie. Dzięki naszemu doświadczeniu nadajemy właściwy ton każdej produkcji, w którą się angażujemy.” Z dumą możemy pochwalić się, że wszystkie sale wyposażyliśmy w kompletne zestawy głośnikowe JBL Professional wsparte dedykowanymi wzmacniaczami Crown.



bary | kluby | restauracje

## **WELES** WARSZAWA

Niezwykły klimat baru Weles wymagał odpowiedniego systemu nagłośnienia. Główny bar i DJ'ka wyposażone zostały w JBL Professional AC15 oraz kompaktowe subwoofery. Dźwięk w strefie małego baru zapewniają cztery instalacyjne głośniki JBL Professional Control 25AV, które świetnie komponują się z wystrojem pomieszczenia. W łazienkach i toaletach słychać muzykę operową poprzez głośniki JBL Professional Control.

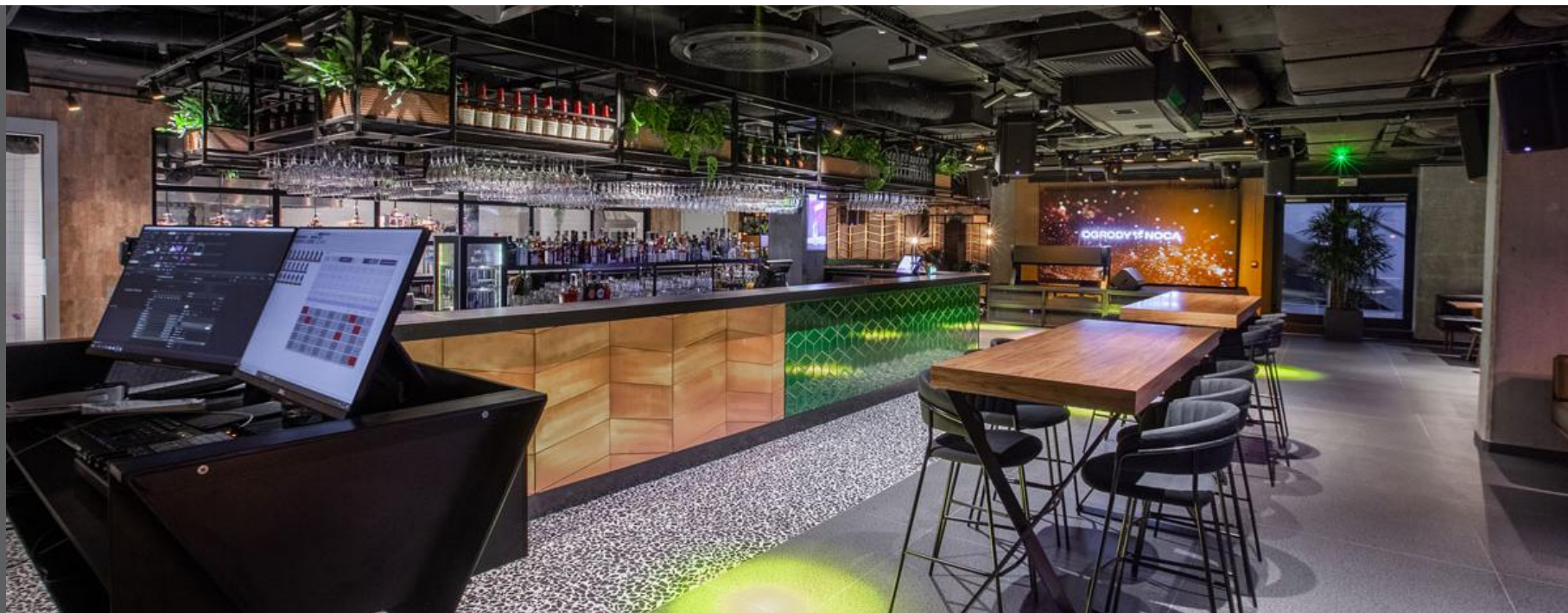


bary | kluby | restauracje

## **B90** GDAŃSK

Zlokalizowany w gdańskiej stoczni klub oferuje 1600m<sup>2</sup> przestrzeni, gdzie w dwóch salach odbywają się koncerty zarówno artystów alternatywnych, jak i mainstream'owych. Aby spełnić wymagające ridery techniczne muzyków, właściciele klubu zdecydowali się na trzy cyfrowe konsolety Soundcraft Vi. Ze względu na architekturę zastosowano klasyczne, trójdrożne zestawy głośnikowe JBL Professional serii AM zasilane wzmacniaczami Crown.





bary | kluby | restauracje  
**OGRODY WISŁA /**  
**OGRODY NOCĄ**  
WARSZAWA

Czego potrzeba, aby otworzyć restaurację z delikatną, nastrojową muzyką w tle w dzień, a wieczorem za pomocą tego samego systemu nagłośnienia, to samo miejsce zmienić w klub z taneczną muzyką serwowaną przez znanych DJ'ów? Z pewnością wyjątkowej przestrzeni pod względem lokalizacji i wnętrza i aktywnych zestawów głośnikowych JBL Professional PRX.

Twórcy i właściciele restauracji Ogrody Wisła i klubu Ogrody Nocą swój lokal otworzyli, w budynku Warszawskiego Towarzystwa Wioślarskiego, z widokiem na bulwary, rzekę i Stadion Narodowy.





bary | kluby | restauracje

## **BAR RASCAL** WARSZAWA

W powojennym budynku przy ulicy Moliera 6 w Warszawie mieści się dwupiętrowy (nie licząc antresoli) Bar Rascal, który słynie z ekologicznego wina, dopracowanych dań oraz wyjątkowego wystroju wnętrza. Na 500 m<sup>2</sup> znajdują się: bar, bistro, sala degustacyjna, piwnica na 10 000 butelek wina, przestrzeń eventowa, biura oraz piękny ogród.



bary | kluby | restauracje

## **ZAGRYWKI**

WARSZAWA

WROCŁAW

Zagrywki, to pierwszy w naszym kraju "activity bar". Nie tylko można tutaj wypić drinka, ale również zagrać w dziewięć różnych gier. Nagłośnienie zostało zrealizowane za pomocą głośników JBL Professional, są one zasilane 2- i 4-kanałowymi wzmacniaczami Crown CDI, które się komunikują z procesorem BSS BLU. Cały lokal jest w zasięgu czterech kanałów bezprzewodowych mikrofonów AKG WMS470.





bary | kluby | restauracje  
**SYRENI ŚPIEW**  
WARSZAWA

Zamknięty jakiś czas temu znany i uwielbiany warszawski klub Syreni Śpiew powrócił! Niegdyś dwa piętra tego zlokalizowanego na warszawskim powiślu lokalu były wyposażone w system nagłośnienia z koncertu Harman. Nowy Syreni Śpiew w praskim Koneserze to aż cztery piętra wymakowanych wnętrz i wyjątkowej atmosfery. Właściciele klubu zaprosili nas do współpracy i nowy klub rozbrzmiał ponownie za sprawą rozwiązań z portfolio ESS Audio.



bary | kluby | restauracje

## **HULAKULA** WARSZAWA

Właściciele najnowocześniejszej i największej przestrzeni rozrywkowej w stolicy postawili w stu procentach na rozwiązania dźwiękowe Harman z naszej dystrybucji.

Osiemnaściami strefami dźwięku zarządzają trzy procesory sygnałowe BSS Audio. Zarządzanie strefami odbywa się także z poziomu komputera z dedykowanym oprogramowaniem oraz bezprzewodowo za pomocą tabletu. Strefy z muzyką tła obejmują tory do gry w kręgle, restaurację, bar, sale konferencyjne, VIP, salę ze stołami do bilarda, plac zabaw dla dzieci, ciągi komunikacyjne, salę klubową i koncertową oraz toalety. Łącznie ponad 120 głośników zapewnia najwyższej jakości dźwięk.





bary | kluby | restauracje

**SINGSING**  
WARSZAWA

Nowy koncept gastronomiczny w centrum Warszawy oferuje doskonałą, azjatycką kuchnię oraz wieczorne występy na żywo i sety DJ'skie w nastrojowym, doskonale zaprojektowanym wnętrzu.

Dwupiętrowy lokal został dopracowany pod kątem wyjątkowego klimatu, który podkreśla również doskonałej jakości muzyka. Dźwięk na parterze zapewnia sześć dwudrożnych, aktywnych zestawów JBL Professional PRX812W z umieszczonym przy scenie subwooferem JBL Professional PRX818XLF. Na piętrze zamontowane zostały wielozadaniowe, kompaktowe zestawy JBL Professional AC895, uzupełnione instalacyjnymi subwooferami Control SB2.



bary | kluby | restauracje

## **DOCK19** **by Mateusz Gessler**

WARSZAWA

Mateusz Gessler niedawno otworzył nową, wyjątkową restaurację w Elektrowni Powiśle. Dock 19 w Warszawie, to miejsce, które łączy smaki z dwóch kontynentów (Europy i Azji) nie tylko kulinarne, ale również muzyczne. Dlatego nie mogło zabraknąć nagłośnienia z naszej oferty, które objęło wszystkie pomieszczenia wraz z rooftopem.





bary | kluby | restauracje

## **NINE's** WARSZAWA

Wspólne oglądanie rozgrywek sportowych w stworzonych do tego celu barach i pubach to jedna z najpopularniejszych form spędzania wolnego czasu przez wszystkich sympatyków sportu na całym świecie. Wystarczy tylko wspomnieć o Niemcach czy Anglikach śledzących wspólnie rozgrywki piłkarskie, Kanadyjczykach pasjonujących się kolejnymi meczami hokeja, nie mówiąc o Amerykanach emocjonujących się NFL. Również w wielu miastach Polski od lat powstają mniejsze lub większe bary sportowe, jednak jesienią 2021 roku w Warszawie został uruchomiony obiekt, który zdeklasował wszystkie inne podobne miejsca w kraju. To NINE's położony w Browarach Warszawskich, którego twórcą jest, między innymi sam Robert Lewandowski.



bary | kluby | restauracje

## **FRIDAY'S** WARSZAWA

Nowo otwarta Restauracja Friday's na ulicy Chmielnej w Warszawie to już drugi lokal tej sieci wyposażony w rozwiązania Harmana. zastosowano 10 instalacyjnych głośników ściennych JBL Professional Control 23-1, zwieszane głośniki JBL Professional Control 64P/T, oraz sufitowe JBL Professional 8124. Wszystkimi czterema strefami zarządza BSS serii BLU z modułem wejściowym BLU-BIB. Zastosowany wzmacniacz to ośmiokanałowy Crown DCi. Oprócz dźwięku zostały dostarczone również monitory 46" oraz ściana typu video wall. Obsługę wideo realizuje matryca 8x8 AMX PR01-0808 z odbiornikiem transmisyjnym HDMI PR01-RX oraz z procesorem sterującym AMX NX-1200. Ponadto zastosowano moduł rozszerzeń portów IR. Całość w prosty sposób zarządzana jest poprzez dedykowany dotykowy panel AMX MSD-701.





bary | kluby | restauracje

## **INFORMAL KITCHEN**

WARSZAWA

Wysokiej jakości, niewidoczne dla gości i zarządzane bezprzewodowo z poziomu tabletu nagłośnienie to nie jedyne wyzwanie w restauracji Informal Kitchen. Głośniki JBL Professional Control 60 zostały zaprojektowane specjalnie z myślą o odkrytych sufitach i industrialnym charakterze pomieszczenia. Pomędzy licznymi lampami są niezwykle trudne do zauważenia nawet przez wprawne oko.



bary | kluby | restauracje

## **BELVEDERE**

WARSZAWA

Restauracja w Łazienkach Królewskich charakteryzuje się nie tylko bujną roślinnością, ale także najwyższej jakości dźwiękiem podzielonym aż na osiem stref. Na co dzień ukryte wśród zieleni głośniki zapewniają gościom muzykę tła, uprzyjemniającą pobyt wśród zieleni. Przy okazji imprez zamkniętych restauracja wykorzystuje nagłośnienie estradowe, w skład którego wchodzi nie tylko zestawy głośnikowe, ale także systemy mikrofonów bezprzewodowych. Wszystko jest zarządzane bezprzewodowo za pomocą tabletu.

bary | kluby | restauracje

## AIOLI

WARSZAWA / GDAŃSK / KATOWICE

Właściciele znanej i lubianej sieci lokali powierzyli nam projekty i realizacje audiowizualne dla ich restauracji. Idea dotycząca muzyki od lat pozostała niezmieniona – urządzenia mają zapewnić doskonały dźwięk muzyki w tle i w czasie, gdy gra DJ.

Lokale podzielone są na strefy zarządzane procesorami BSS Audio i programowalnymi sterownikami ściennymi. Stosujemy zestawy głośnikowe JBL Professional Control oraz wzmacniacze Crown. Do dyspozycji DJ'a znajdują się monitory odsłuchowe JBL Professional oraz efekty świetlne Martin.







bary | kluby | restauracje

## **GREEN CAFFÈ NERO**

WARSZAWA

Znana wszystkim miłośnikom dobrej kawy sieć przechodzi obecnie metamorfozę. Nowe, przytulne wnętrza wymagały także nowej koncepcji nagłośnienia. Dostarczyliśmy stereofoniczne systemy nagłośnienia JBL Professional o równomiernym pokryciu dźwiękiem wszystkich zakątków kawiarni.

broadcast

## **POLSAT**

Konsolety foniczne muszą spełniać specyficzne wymagania rynku broadcastowego. Najwyższa jakość dźwięku, ogromne możliwości techniczne i nade wszystko niezawodność – to cechy, które skłoniły Telewizję Polsat do zakupu konsolet Studer. Cztery wozy transmisyjne HD, które można zobaczyć przy największych realizacjach, zostały wyposażone w wielkoformatowe konsolety Studer Vista 8. Wybudowane od podstaw nowe studio Polsat News pracuje niemal całą dobę na konsolecie Studer Vista 5.



broadcast

## **WÓZ TRANSMISYJNY ATM**

Największa firma produkująca programy telewizyjne, filmy i seriale musi dysponować najwyższej klasy sprzętem dźwiękowym i wizyjnym. Dwa wozy transmisyjne HD zbudowano w oparciu o najnowocześniejsze rozwiązania techniczne, pozwalające dostarczyć technologie na miarę najbardziej skomplikowanych produkcji telewizyjnych, jak wydarzenia sportowe czy koncerty. Zostały one wyposażone w konsolety Studer Vista 8 i Vista 9, które spełniają najbardziej wymagające zadania i zapewniają niezawodność i ciągłość pracy.







sklepy

## **MONOPOLIS**

ŁÓDŹ

MONOPOLIS w niezwykle sposób łączy różne obszary działania. Obok części biurowych, powstały przestrzenie dla wydarzeń kulturalnych, spędzania wolnego czasu i relaksu. To miejsce przyjazne i otwarte na łódzian. Projektując MONOPOLIS i urządzając jego przestrzeń, zadaliśmy o każdy szczegół. Chcieliśmy stworzyć miejsce, które odpowie na potrzeby mieszkańców, stanie się miejscem spotkań, wypoczynku, aktywności i wydarzeń, także kulturalnych. Charakter miejsca dopełniają industrialne, ceglane zastosowania oraz klimatyczne, fabryczne uliczki. Dużo uwagi poświęciliśmy koncepcji zieleni, tak aby współgrała z wyjątkową, postindustrialną architekturą. Wpiliśmy w jej obszar zielony skwer, w którym stworzyliśmy przestrzeń wolną od ulicznego zgiełku, sprzyjającą wyciszeniu i odprężeniu w samym sercu miasta.

sklepy

## H&M | COS

Sieć ponad stu sklepów H&M oraz COS szwedzkiego producenta ubrań, charakteryzuje się wysokiej jakości wykończeniem. Wymagania dotyczące dźwięku także są dokładnie określone. W zależności od architektury i typu sklepu, zaprojektowaliśmy wielostrefowe systemy oparte o głośniki ściennie, sufitowe lub zwieszane JBL Professional serii Control.



sklepy

## LACOSTE

WARSZAWA

Dyskretne nagłośnienie, w postaci głośników ukrytych w podwieszanych sufitach, zapewnia subtelne brzmienie umilające zakupy.

Zastosowane wzmacniacze miksujące serii JBL Professional Commercial gwarantują cichą pracę, elegancji, minimalistyczny design, prostą obsługę i co najważniejsze, bardzo niskie zużycie energii elektrycznej.







sklepy

**KLER CONCEPT  
STORE  
KRAKÓW**

Tetmajera 83 to projekt światowej sławy architekta, prof. Romualda Loeglera. Dom wewnątrz Tetmajera 83 to galeria skupiająca wyselekcjonowane marki z dziedziny wystroju wnętrz. Wśród najemców nie mogło zabraknąć firmy Kler, która stworzyła tam swój inspirujący showroom z najnowszymi kolekcjami mebli. Został on wyposażony w najnowocześniejsze rozwiązania audiowizualne zaprojektowane i dostarczone przez ESS Audio.



sklepy

## **BALTONA** WARSZAWA

Przedsiębiorstwo Handlu Zagranicznego „Baltona” funkcjonuje na rynku międzynarodowym w obszarze obsługi pasażerów na lotniskach i przejściach granicznych, zaopatrzenia statków w portach morskich i placówek dyplomatycznych. Baltona słynie nie tylko z dbałości o ofertę, ale także nowoczesnej i jednocześnie ciepłej aranżacji swoich lokali. Starannie przemyślaną prezentacją produktów uzupełniają elementy multimedialne. Wszystko po to, aby zapewnić klientom unikalne doświadczenia zakupowe. Dostarczyliśmy nowoczesne rozwiązania AV z oferty koncernów Harman oraz Samsung do czternastu sklepów na lotnisku Chopina w Warszawie.



# ESSAudio

ul. Graniczna 21 | 05-092 Łomianki

tel.: 22 2041 200

[www.essaudio.pl](http://www.essaudio.pl) | mail: [biuro@essaudio.pl](mailto:biuro@essaudio.pl)



[www.essaudio.pl](http://www.essaudio.pl)



Realizacje