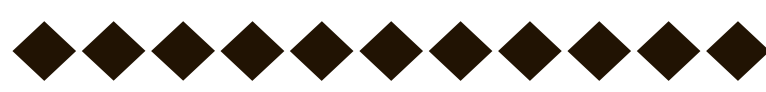




มะลวนชวนเที่ยว



รวบรวมข้อมูลโดย วิศวกรสังคมตำบลมะลวน





มะลวน มาจากคำว่า ม้าลวง



ชมทัศนีย์ฟาร์ม



สโลเกทฟาร์ม

ที่นี่.....มีแต่เพื่อน

ชมทัศนีย์ฟาร์ม โดยเริ่มต้นจากการเลี้ยงกวางเพียงอย่างเดียวก่อนแต่เนื่องจากกวางดูแลยาก และการจัดการต้องใช้ระยะเวลานาน จึงเริ่มปรับเปลี่ยนจากการเลี้ยงกวางมาเป็นม้า เริ่มนำม้าเข้ามาในฟาร์มเพียง 2 ตัวจนปัจจุบันมีม้า 20 กว่าตัว

ชมทัศนีย์ฟาร์ม เป็นฟาร์มม้าที่มีการเรียนขี่ม้าเพื่อแข่งขันกีฬา สอนขี่ม้าฟิสิกส์มารี และกิจกรรมขี่ม้าเล่นภายในฟาร์มนอกจากนี้ยังมี อาชาบำบัด สำหรับการรักษาเด็กพิเศษเพื่อช่วยส่งเสริมพัฒนาการของเด็กให้สามารถช่วยเหลือตัวเองได้มากขึ้นในระดับหนึ่ง

ชมทัศนียภาพ

@สุราษฎร์ธานี



ตั้งอยู่ที่ 10 หมู่ที่ 3 บ้านดอนแฝก ตำบลมะลวน
อำเภอพุนพิน จังหวัดสุราษฎร์ธานี

สถานีรถไฟมะลาว



สถานีรถไฟมะลาว ก่อตั้งโดยประมาณ 200 ปีที่แล้ว เป็นสถานีรถไฟชั้น 4 ของทางรถไฟสายใต้ ตั้งอยู่ระหว่าง สถานีรถไฟคลองไทร - สถานีรถไฟชุมทางบ้านทุ่งโพธิ์ มีระบบอาณัติสัญญาณแบบ ประแจกลเดี่ยว หางปลา พักตั้งอยู่กิโลเมตร 623.92 ของทางรถไฟสายใต้ และอยู่ห่างจากสถานีรถไฟสุราษฎร์ธานี 12 กิโลเมตร

รถไฟที่วิ่งผ่านสถานีมะลาว

- รถโดยสาร 14

- รถสินค้า 2

มีรถไฟไป 2 ขบวน

• 445 ชุมพร หาดใหญ่

• 446 หาดใหญ่ ชุมพร

เป็นขบวนที่สามารถซื้อตั๋วขึ้นได้ที่สถานีรถไฟมะลาวนี้ได้



TRAIN STATION



ตั้งอยู่ที่ หมู่ 2 บ้านตลาดมะลวน ตำบลมะลวน อำเภอพุนพิน จังหวัดสุราษฎร์ธานี



โคก

หนอง

นา

โมเดล

กรมการพัฒนาชุมชน

นายศุภชัย สมบูรณ์ (บ้านหัวหาร) ม.๑ ต.มะลวน อ.พุนพิน จ.สุราษฎร์ธานี

โคก หนอง นา โมเดล หมู่ 1 บ้านหัวหาร

สวนโคกหนองนาโมเดล โดยคุณศุภชัย สมบูรณ์ เป็นเจ้าของแปลง เดิมที่มีอาชีพเป็นช่างตัดผมชาย ต่อมาเขาได้หันมาสนใจการทำเกษตรเพื่อในขนาดที่จะขายส่ง เขาได้เลือกปลูกมะพร้าวน้ำหอมทั้งหมดในพื้นที่ 3 ไร่ มีการประชุมหมู่บ้าน ณ ศาลาหมู่บ้าน หมู่ 1 ในเรื่องของการทำสวนแบบโคก หนอง นา โมเดล เขาได้ศึกษาข้อมูลเกี่ยวกับการทำสวนแบบโคก หนอง นาอย่างจริงจังได้หาข้อมูลในส่วนของขั้นตอนต่างๆผลดีผลเสียที่จะตามมา หลังจากนั้นเขาได้สมัครเป็นครัวเรือนต้นแบบกับสำนักงานพัฒนาชุมชนอำเภอพุนพิน ต่อมาในช่วงเดือนพฤศจิกายน 2563 หลังจากที่ได้สมัครเป็นครัวเรือนต้นแบบของตำบลมะลวน เขาได้เข้ารับการฝึกอบรมเรียนรู้ทักษะการทำเกษตรแบบผสมร่วมกับพัฒนากร นักพัฒนาพื้นที่ต้นแบบ ณ ศูนย์ศึกษาและพัฒนาชุมชนนครศรีธรรมราช ต.หนองหงส์ อ.ทุ่งสง จ.นครศรีธรรมราช



หลังผ่านการฝึกอบรมหลักสูตรโครงการพื้นที่ต้นแบบการพัฒนาคุณภาพชีวิต ตามหลักทฤษฎีใหม่ ประยุกต์สู่ "โคก หนอง นา โมเดล" แล้วนั้นคุณศุภชัยได้นำความรู้ที่ได้ มาประยุกต์ออกแบบให้เหมาะสมตามสภาพพื้นที่และแบบมาตรฐานของกรมการพัฒนา ชุมชนเขายังคงปลูกมะพร้าวน้ำหอมเป็นหลักเพื่อขาย และได้ผันส่วนมาปลูกพืชเศรษฐกิจ แบบผสม จนได้ยกระดับเป็นครัวเรือนต้นแบบ "โคก หนอง นา โมเดล" หมู่ 1 บ้านหัวหาร



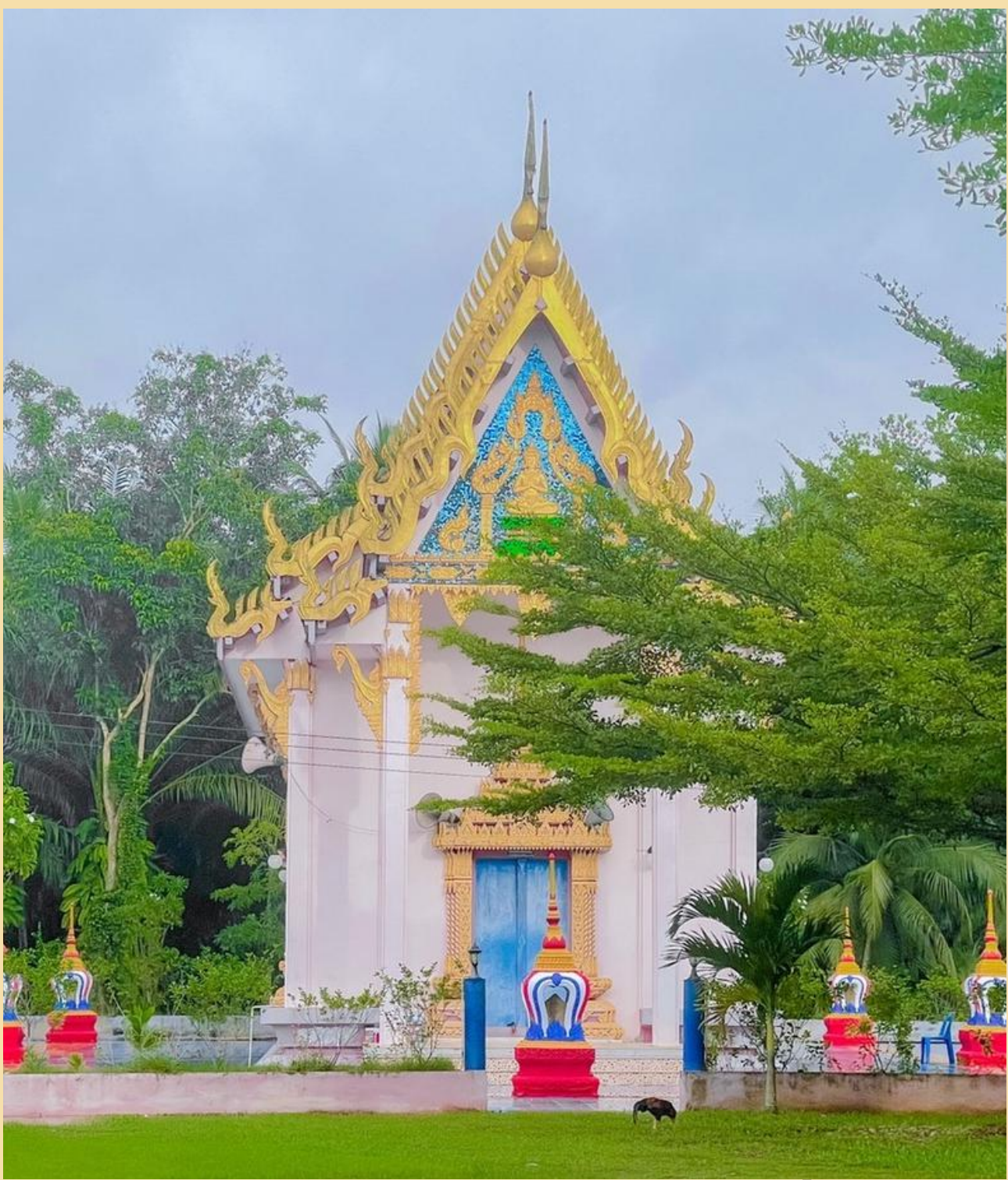
ตั้งอยู่ที่ หมู่ 1 บ้านหัวหาร ตำบลมะลวน อำเภอพุนพิน จังหวัดสุราษฎร์ธานี





วัดมะลิวัลย์ (วัดมะสวนใน)

วัดมะลิวัลย์เดิมเป็นวัดที่ตั้งโรงเรียน ประชาบาล ชื่อโรงเรียนวัดมะสวน ต่อมาเมื่อได้ตั้งวัดแหลมไผ่
ขึ้นโรงเรียนจึงได้ย้ายเป็นโรงเรียนวัดแหลมไผ่ในปัจจุบัน วัดมะลิวัลย์เกือบจะเป็นวัดร้าง พระภิกษุมีน้อย
อาคารเสนาสนะชำรุดทรุดโทรมมาก ต่อมาสมัยพระอธิการเพิ่ม เป็นเจ้าอาวาสได้ชักชวนพุทธบริษัทให้ช่วย
ทำนุบำรุงวัด โดยริเริ่มดำเนินการสร้างพระอุโบสถใหม่และชักชวน นายสงบ นาคดรีน ซึ่งเป็นหัวหน้าโครงการ
ก่อสร้างชลประทานสุราษฎร์ธานีเข้ามาร่วมงานและวางแผนพัฒนาวัดเรื่อยมาจนถึงสมัย
พระครูวรรณนิธ ธีรสารโ เป็นเจ้าอาวาส นายสงบ นาคดรีน ร่วมกับคณะกรรมการวัดได้จัดหาทุนเพื่อพัฒนา
วัดจนปัจจุบันวัดมะลิวัลย์เจริญรุ่งเรืองเหมือนกับวัดอื่นๆทั่วไปมีสิ่งอำนวยความสะดวกในการประกอบศาสนกิจ
ได้เป็นอย่างดี วัดมะลิวัลย์เป็นวัดโบราณสร้างมา 200 ปีเศษ มีพระพุทธรูปปูนปั้นปางสมาธิ
ขนาดหน้าตักเก๋า 97 นิ้ว สูง 128 นิ้ว ประดิษฐานอยู่ในพระวิหาร ศาลาจตุรมุข สร้างใหม่แทนพระอุโบสถ
หลังเดิมซึ่งเป็นอาคารไม้สภาพชำรุดทรุดโทรมมาก ไม่อาจซ่อมให้คืนสู่สภาพเดิมได้ ส่วนพระพุทธรูปเดิมลงรัก
ปิดทอง สภาพผิวดอกกริตแตกร้าวจึงต้องซ่อมแซมใหม่ให้มีสภาพสวยงามดังเดิมโดยเริ่มซ่อมแซมในปี 2547



📍 ตั้งอยู่ในพื้นที่ หมู่ 4 บ้านกลาง ต.มะลวาน อ.พุนพิน จังหวัดสุราษฎร์ธานี

วัดสัมพันธวราราม (วัดแหลมไผ่)



วัดแหลมไผ่เดิมเป็นที่พำนักสงฆ์บ้านแหลมไผ่ สมัยก่อนเป็นดงป่าไผ่ (ไผ่เถื่อน) ต่อมาเมื่อ พระदान พรหมสุภาณโณ ท่านมาพักจำพรรษา ซึ่งสมัยนั้นเป็นเพียงโรงนา เพียงหลังเดียวเท่านั้น จากนั้นท่านได้ชักชวนชาวบ้านทางป่า พัฒนาพื้นที่มุ่งจะสร้างขึ้นเป็นวัด โดยเริ่มสร้างขึ้นเมื่อ พ.ศ.2437 ต่อมาเมื่อ พ.ศ.2440 ได้สร้างศาลาการเปรียญขึ้น ต่อมา พ.ศ.2442 ได้สร้างกุฏิเพิ่มขึ้นมา จากนั้นได้พัฒนาขึ้นมาเรื่อยๆจนมีพื้นที่ 3ไร่ 2งาน พ.ศ.2445 ได้สร้างอุโบสถเส้าไม้ พร้อมด้วยสร้างพระประธานประจำอุโบสถ และพระสาภักประดิษฐานข้างพระประธาน อีก 2 องค์ และลงรักปิดทอง ตามหลักพุทธปฏิมากรรม เสร็จแล้วก็ขอพระราชทานวิสุงคามสีมา และได้รับพระบรมราชานุญาตจากพระบาทสมเด็จพระจุลจอมเกล้าเจ้าอยู่หัว รัชกาลที่ 5 เมื่อวันที่ 26 เมษายน พ.ศ.2453



ตั้งอยู่ในพื้นที่ หมู่ 4 บ้านกลาง ต.มะลวน อ.พุนพิน จังหวัดสุราษฎร์ธานี



กองบิน 7

กองบิน 7 เป็นกองบินต้นแบบ เป็นกองบินที่ปฏิบัติการ โดยใช้เครื่องบินเป็นศูนย์กลาง ของกองทัพอากาศ สู่การขับเคลื่อนกองบิน 7 ตามนโยบายผู้บัญชาการทหารอากาศยุทธศาสตร์กองทัพอากาศ 20 ปี และนโยบายของรัฐบาลส่งผลให้กองบิน 7 มีความพร้อม ในการเตรียมกำลัง และ การปฏิบัติการกิจที่กองทัพอากาศได้มอบหมาย ให้นำหน้าผ่านภาคักเชณ และการปฏิบัติการเพื่อช่วยเหลือพี่น้องประชาชนเมื่อประสบภัย ขอสัญญาว่า จะมุ่งมั่นพัฒนาและจะยึดมั่นในเจตนารมณ์ที่จะ สานเสริม สร้าง กองบิน 7 ให้มั่นคง ยั่งยืน ตามเจตนารมณ์ของผู้บัญชาการทหารอากาศคนปัจจุบัน และอดีตผู้บังคับบัญชาของกองบิน 7 เพื่อให้กองบิน 7 เป็นกองบินฉลาด ที่มีทหารอาวุธ และ กลยุทธ์ที่ฉลาดเพื่อความมั่นคงของชาติ และความพาสักของประชาชนต่อไป



หมู่ที่ 5 บ้านต้นปราบ ตำบลมะลาน
อำเภอพุนพิน จังหวัดสุราษฎร์ธานี

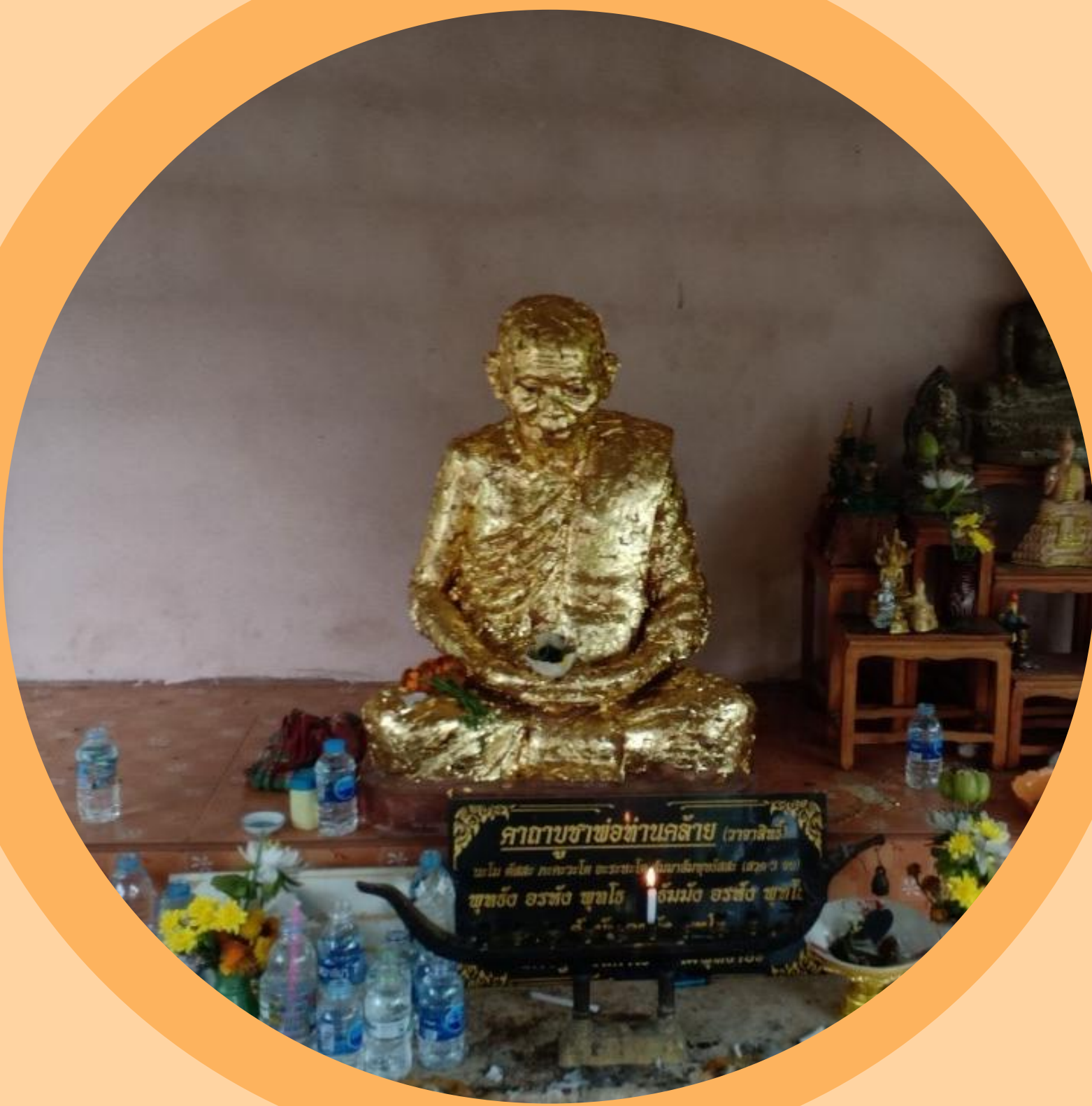
วัดห้วยกรวด



เดิมทีสมัยก่อนวัดห้วยกรวดมีชื่อว่าสำนักสงฆ์ห้วยกรวดซึ่งที่มาของคำว่าห้วยกรวดมาจากหลังสำนักสงฆ์นั้นมีห้วยน้ำอยู่ซึ่งมีหินกรวดอยู่เยอะมากชาวบ้านจึงติดปากกันเรียกว่าสำนักสงฆ์ห้วยกรวดและเรียกมาจนถึงปัจจุบันและสำนักสงฆ์ห้วยกรวดก่อตั้งเมื่อปีพ.ศ. 2503 ซึ่งมีเจ้าอาวาสแต่รูปเดียวชื่อว่าท่านพระแสง ที่เข้ามาตั้งสำนักสงฆ์ขึ้นเพื่อให้ชาวบ้านได้ทำบุญและปฏิบัติธรรมทางศาสนา

ต่อมาหลังจากท่านพระแสงได้มรณะภาพลงที่สำนักสงฆ์ห้วยกรวดแต่ท่านพระแสงได้มีลูกศิษย์ชื่อว่า พระสุย และเป็นทีที่ไว้ใจจากท่านพระแสงและชาวบ้านที่จะให้ขึ้นมาเป็นเจ้าอาวาสองค์ต่อไปและเข้ามาพัฒนาสำนักสงฆ์และศาสนา ต่อจากท่านพระแสงที่ได้มรณะภาพลงในปีพ.ศ.2505 ซึ่งประการทำความดีของท่านพระสุย ได้จัดสร้างศาลาโรงกระเรียงหรือโรงปฏิบัติธรรมขึ้น เพื่อให้สถานที่ในการประกอบพิธีทางศาสนาและเป็นที่สอนหนังสือให้กับเด็กๆในตำบลมะลานซึ่งได้จัดสร้างขึ้นในปีพ.ศ.2506 และต่อมาในปีพ.ศ.2512 ท่านพระสุยได้ลาติชาจากสำนักสงฆ์ห้วย จึงเป็นจุดเปลี่ยนที่ทำให้สำนักสงฆ์ห้วยกรวดไม่มีเจ้าอาวาสมาประมาณ2ปีจึงทำให้ชาวบ้านต้องไปขอกับเจ้าอาวาสวัดแหลมไผ่เพื่อที่จะหาเจ้าอาวาสรูปใหม่มาประจำที่สำนักสงฆ์ห้วยกรวด

 ตั้งอยู่ที่ หมู่ 6 บ้านห้วยกรวด ตำบลมะลาน อำเภอพุนพิน จังหวัดสุราษฎร์ธานี



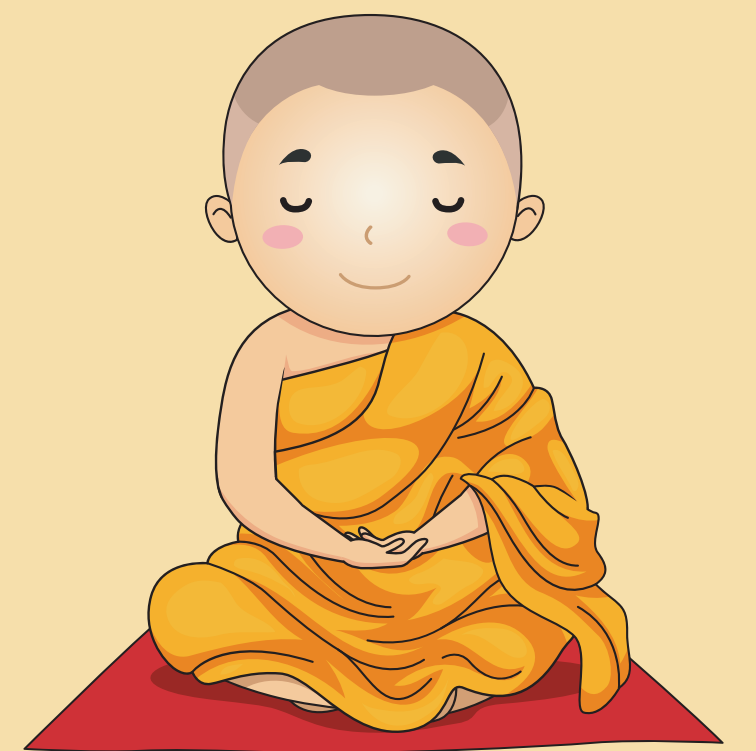
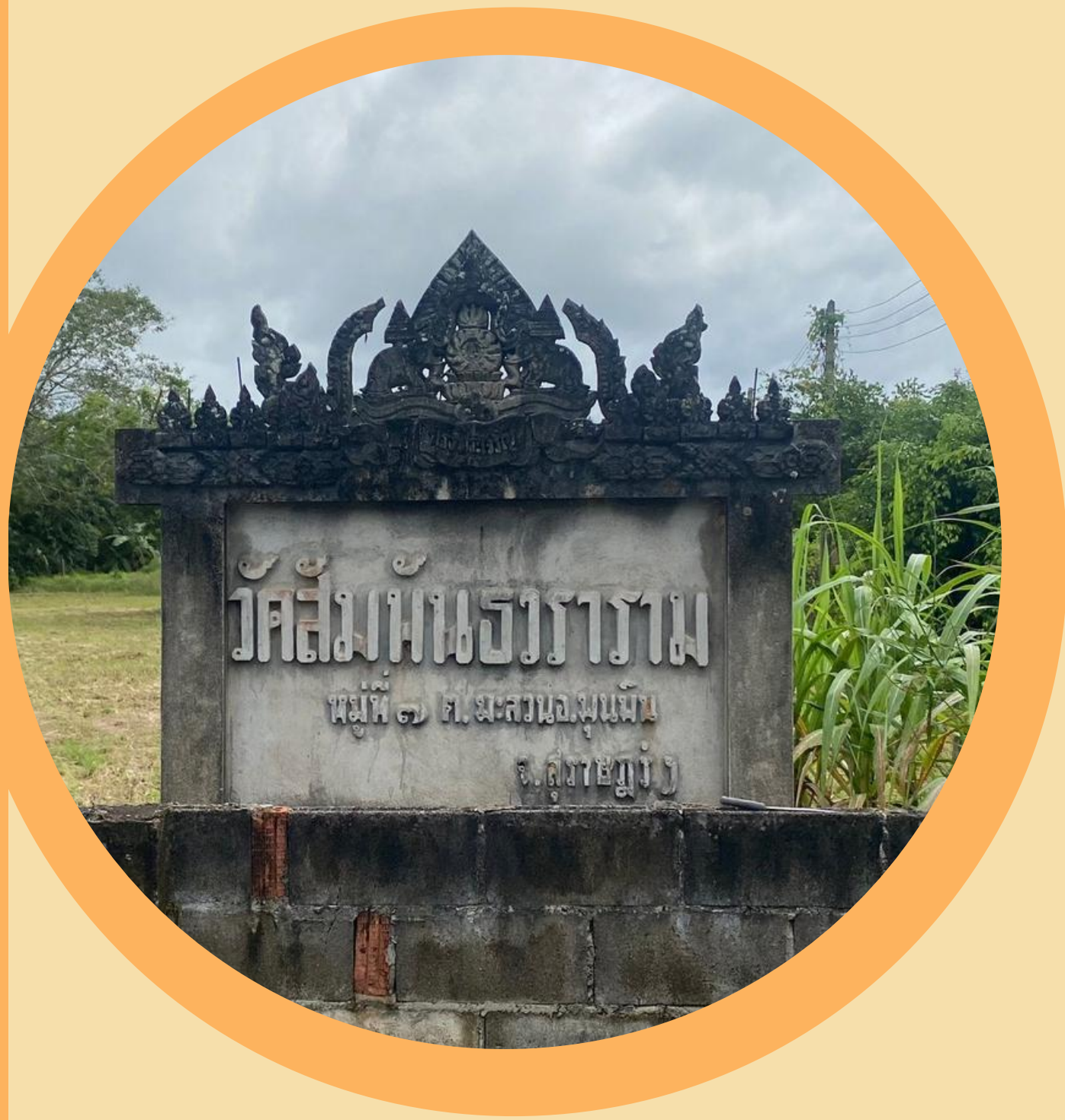
ต่อมาได้นิมนต์พระครูเล็ก ได้เข้ามาเป็นเจ้าอาวาสหลังจากที่ไม่มีเจ้าอาวาสมีประมาณ 2 ปี และได้เปลี่ยนจากสำนักสงฆ์ห้วยกรวดมาเป็นวัดห้วยกรวดจนถึงปัจจุบัน ซึ่งพระครูเล็กได้มีคุณงามความดีในการจัดสร้างอุโบสถขึ้นในปี พ.ศ.2515 ซึ่งจะได้เป็นที่ประกอบพิธีทางศาสนาของพระสงฆ์และเป็นที่ยึดเหนี่ยวจิตใจของชาวบ้านและพระครูเล็กยังเป็นต้นกิ่งก้านของชาวบ้านในบ้านห้วยกรวดจนมาถึงปัจจุบันนี้มีเจ้าอาวาสองค์ใหม่ชื่อว่า ท่านพระสน ซึ่งได้เป็นเจ้าอาวาสรูปปัจจุบันต่อจากพระครูเล็ก และเข้ามาพัฒนาวัดและศาสนาให้เป็นสถานประกอบพิธีทางศาสนาและเป็นที่ยึดเหนี่ยวจิตใจของบ้านต่อไป



วัดสัมพันธวราราม (วัดไผ่พระ)

วัดสัมพันธวราราม มีอายุประมาณ 100 ปี เดิมชื่อวัดไผ่พระ เป็นวัดสำคัญทางประวัติศาสตร์ แห่งหนึ่งของบ้านไผ่พระ ในอดีตวัดได้ก่อตั้งโดย ชุมชนชาวมอญมากกว่า 200 ครัวเรือน อพยพตั้งถิ่นฐาน ณ บ้านไผ่พระแห่งนี้ ก่อนที่จะย้ายถิ่นไปยังที่ต่างๆ ในจังหวัดสุราษฎร์ธานี ในปัจจุบันก็ยังมีชาวมอญอยู่ในหมู่บ้านไผ่พระนี้บ้างบางส่วน ชื่อวัดไผ่พระมาจากบริเวณป่าช้าหลังวัดมีกอไผ่เยอะมาก ชาวบ้านเลยเรียกกันว่าวัดไผ่พระ และได้ตั้งเป็นชื่อหมู่บ้านในปี พ.ศ. 2482 ทางกรมได้เข้ามาตั้งชื่อวัดอย่างเป็นทางการ คือ "วัดสัมพันธวราราม" เป็นวัดราษฎร์สังกัดคณะสงฆ์มหานิกาย และในบริเวณด้านข้างวัดเคยเป็นโรงเรียนวัดไผ่พระ ได้ถูกยุบไปเมื่อ 30 ปีที่แล้ว เมื่อ พ.ศ. 2534 ต่อมาปี พ.ศ. 2527 อาจารย์อนันต์ การธรรมโย ได้เป็นเจ้าอาวาส เป็นผู้บุกเบิกวัด ท่านได้บูรณะโบสถ์หลังเก่า สร้างศาลาการเปรียญ สร้างกุฏิ และดำรงตำแหน่งเจ้าอาวาสมาเป็นระยะเวลา 30 พรรษา

ปัจจุบันรักษาการแทนเจ้าอาวาสคือพระใบฎีกานฤสร์ณ กุลยาโณ ซึ่งเป็นผู้ยื่นสำนักพระพุทธศาสนาแห่งชาติ ขอขึ้นทะเบียนวัดเมื่อวันที่ 2 ตุลาคม พ.ศ. 2558 และดูแลวัดมาจนถึงปัจจุบัน ปัจจุบันภายในวัดมีพระภิกษุ 4 รูป และ แม่ชี 1 ท่าน



ตั้งอยู่ที่ หมู่ 7 บ้านไผ่พระ ตำบลมะลาน อำเภอพุนพิน จังหวัดสุราษฎร์ธานี



สวนสาธารณะเฉลิมพระเกียรติ

สวนสาธารณะเฉลิมพระเกียรติ หมู่ 8 เป็นสถานที่ที่สร้างขึ้นเพื่อเป็นที่พักผ่อนหย่อนใจให้กับประชาชนทุกคน และอำนวยความสะดวกให้แก่คนในหมู่บ้านได้มีพื้นที่ในการออกกำลังกาย และยังสามารถใช้เป็นสถานที่ในการจัดกิจกรรมต่างๆ และเป็นสถานที่สร้างความผูกพัน สร้างความสนิทสนม สร้างความสามัคคีให้กับคนในหมู่บ้าน เพราะการจัดกิจกรรมต่างๆ เชื่อว่าจะเพิ่มประสิทธิภาพให้กับคนในหมู่บ้านคลองสินทอง ได้รู้จักพูดคุยและสนิทสนมกันมากยิ่งขึ้น



ตั้งอยู่ที่ หมู่ 8 บ้านคลองสินทองตำบลมะลาน อำเภอพุนพิน จังหวัดสุราษฎร์ธานี



ศาลาพ่อท่านพร้อม

พ่อท่านพร้อม คือ เจ้าอาวาสวัดมะลิวัลย์

ท่านได้ผ่านมาธุดงค์ในป่าแล้วมาสร้างศาลานี้ โดยได้เกณฑ์
เณรมาช่วยกันสร้าง เพื่อพักพิง และอยู่เป็นที่พึ่งทางใจให้
กับชาวบ้าน เพราะเมื่อก่อนพื้นที่แถบนี้เป็นป่าดงดิบ ต่อมา
หลังพ่อท่านพร้อมได้มรณภาพไปหลายร้อยปี ศาลาแห่งนี้ก็
ถูกปล่อยให้รกร้าง และเมื่อปี 2561 ชาวบ้านในพื้นที่ช่วยกัน
บูรณะ และได้นิมนต์พระมาอยู่เองดี มีชื่อว่า ตาหลวงเพิ่ม
หลังจากนั้นชาวบ้านก็มากราบไหว้บูชาทุกวัน และวันพระ
ทุกเทศกาล งานบุญต่างๆ





 บ้านหนองพลอง หมู่ 9 ตำบลมะลวน อำเภอพุนพิน จังหวัดสุราษฎร์ธานี



เขื่อนพุดซ้อน

โครงการอ่างเก็บน้ำแก้มลิงพุดซ้อน เดิม เป็นการขุดบ่อดิน จนทำให้เกิดเป็นสระขึ้นมา ต่อมาช่วงหน้าฝน ทำให้น้ำเต็มสระน้ำ ทำให้เกิดเป็นสระน้ำขนาดใหญ่ เจ้าหน้าที่ขององค์การบริหารตำบลมะลวน ได้เข้ามาเห็นประโยชน์ของสระน้ำ และมีความเห็นว่าสามารถทำเป็น อ่างเก็บน้ำ ให้ชาวบ้านได้ใช้ในการทำเกษตรช่วงฤดูแล้ง ชาวบ้านเรียกกันว่าอ่างเก็บน้ำพุดซ้อน

ต่อมา เมื่อปี พ.ศ. 2558 รัฐบาลได้มีโครงการให้จัดสร้างโครงการชลประทาน องค์การบริหารส่วนตำบลมะลวน จึงได้มีการบูรณะ และได้มีการขุดเขื่อนขนาดใหญ่ขึ้นมา เพื่อใช้ในการกักเก็บน้ำ ดึงเขื่อนแก้มลิงพุดซ้อน เพื่อลดปัญหาการขาดแคลนน้ำดื่ม น้ำไม่พอใช้ สำหรับการเกษตร ซึ่งการขุดเขื่อนพุดซ้อนจะทำให้ชาวบ้านมีน้ำใช้ตลอดทั้งปี



ปัจจุบัน เขื่อนพุดดอ
โครงการแก้มลิง
เป็นสถานที่พัฒนา
ทรัพยากรธรรมชาติ
และจัดเป็นส่วน
สาธารณะที่ใช้สำหรับ
ประกอบกิจกรรมสำคัญ
เช่น แข่งกีฬาหมู่บ้าน
ซ้อมฟุตบอล ออกกำลังกาย
และเป็นยังเป็นที่พัก
ผ่อนหย่อนใจ ทั้งยังเป็น
อ่างเก็บน้ำที่ใช้กักเก็บน้ำ
เพื่อใช้สำหรับ
เกษตรกรรมในพื้นที่
ตำบลมะลวนให้ได้มีน้ำ
เพื่อทำการเกษตร
อย่างพอเพียง



ตั้งอยู่ที่ หมู่ 8 บ้านคลองสินทอง ตำบลมะลวน อำเภอพุนพิน จังหวัดสุราษฎร์ธานี



โคกหนองนา โมเดล หมู่ 9 บ้านหนองพลอง

นายอำเภอ ชุมแสง เป็นเจ้าของแปลง เดิมมีอาชีพค้าขาย ต่อมาเขาได้หันมาสนใจ การเกษตรเพื่อตามรอยเศรษฐกิจพอเพียงของในหลวงรัชกาลที่๙ ซึ่งมีพื้นที่ในการทำโคก หนองนาอยู่ 3 ไร่ โดยแบ่งพื้นที่เป็นสัดส่วน 30 : 30 : 30 : 10 ดังนี้ 30% สำหรับ แหล่งน้ำโดยการขุดบ่อเลี้ยงปลาหมอบ ทำหนองและคลอง บริเวณรอบๆหนองปลูกสับปะรด มะพร้าว และทุเรียน30% สำหรับปลูกกล้วย และสะเดา 30% สำหรับทำโคกหรือป่า ปลูกป่า 3 อย่าง ประโยชน์ 4 อย่าง คือปลูกไม้ใช้สอยจำพวกไม้แดง ไม้สัก ไม้กินได้จำพวกผัก สานดร้า ทำร้านเพื่อปลูกเสาวรส และไม้เศรษฐกิจทุเรียน มะพร้าว ไม้ไผ่ สะเดา กล้วย เพื่อให้ได้ประโยชน์ คือ มีกิน มีอยู่ มีใช้ มีด้ามสมบูรณ์ และด้ามร่มเย็น และ 10% สำหรับ เลี้ยงแพะและที่อยู่อาศัย



ตั้งอยู่ที่ หมู่ 9 บ้านหนองพลอง ตำบลมะลาน อำเภอพุนพิน จังหวัดสุราษฎร์ธานี



ผลิตภัณฑ์ชุมชน ตำบลดมะลวน





แตงโม

หมู่ที่ 7 บ้านไผ่พระ



081-0905674

น้ำพริกนรกปลาหยอง

ครัวชมทัศน

ม.3 บ้านดอนแฝก



087-4826400



โตปลาควักลิ้ง

ครัวชมทัศน

ม.3 บ้านดอนแฝก



087-4826400



น้ำแกงเหลือง



น้ำแกงไตปลา



น้ำบูดู



ครัวชมทัศน
ม.3 บ้านดอนแฝก
☎ 087-4826400



ปลาตุ๋นแม่สมปอง

ม.3 บ้านดอนแฝก

☎ 087-6441596

ขนมไข่แม่แหว

ม. 2 บ้านตลาดมะลวน

☎ 089-4695335



ขนมชั้นแม่จืด

ม.3 บ้านดอนแฝก

☎ 084-0514547

☎ 095-4195620





ขนมตาล

ม.2 บ้านตลาดมะลวน

☎ 095-0399935



ซอสน้ำพัดไทย

ม.6 บ้านห้วยกรวด

☎ 099-1466460



ปุ๋ยอินทรีย์แท้ 100%

ม.4 บ้านกลาง

f วิศวกรสังคมตำบลมะลวน U2T SRU



รวบรวมข้อมูลโดย
วิศวกรสังคมตำบลมะลวน



วิศวกรสังคมตำบลมะลวน UT2 SRU

