



les Compagnons  
des saisons

JARDIN • DÉCO • ANIMAUX

DU 19 AU 29 AVRIL 2024

OUVERT 7J / 7



VARIÉTÉ AUX FRUITS  
CHARNUS ET TRÈS  
GOÛTEUX.

**SUPER PRIX**

TOMATE 'CŒUR DE BOEUF'

~~2€  
95~~

**1€  
75**

**LE PLANT**

en pot de 0,75 L.

Vive  
les légumes  
du  
**SOLEIL!**

C'est le bon moment de planter les légumes pour vos repas d'été ! Courgettes, poivrons, aubergines... et évidemment les tomates, les indispensables de la saison !



**1€  
95**  
le plant

**Aubergine**  
Le plant en pot de 0,5 L.



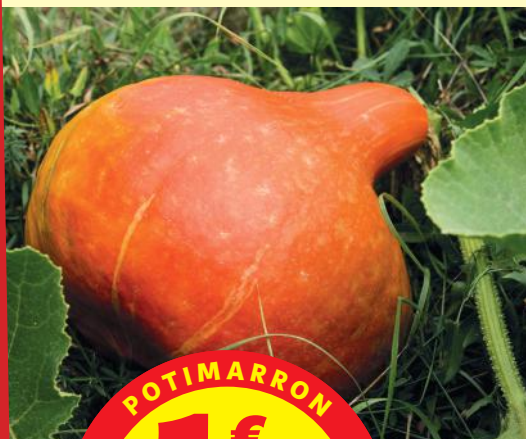
**3,50 €**  
les 3 plants

**Trio de poivrons**  
En barquette.



**COURGETTE**

**1€  
75**  
**LE PLANT**  
en pot de 0,5 L.



**POTIMARRON**  
**1€  
75**  
**LE PLANT**  
en pot de 0,5 L.



**1€  
95**  
le plant

**Melon**  
Variétés selon magasins.  
Le plant en pot de 0,5 L.

**LE 4<sup>e</sup> OFFERT**

**1€  
80**  
**L'UNITÉ PAR 4**

**Tuteur fraisé**  
3 x 180 cm.  
FSC 100 %.  
Pin sylvestre  
autoclavé.  
Vendu seul  
à 2,40 €





Tout savoir sur les tomates



Scannez-moi !



+ productive  
+ résistante



La **tomate** est le fruit préféré des français.

Il existe de nombreuses variétés, en voici **une sélection !**

Tomate cerise, ancienne, juteuse... il y en a pour **tous les goûts !**

2,95 €  
les 3 plants



**Tomates anciennes**  
Variétés selon magasin. En barquette.

la **FOIRE** à la **tomate!**



2,95 €  
les 3 plants



**Tomate cerise**  
Plusieurs associations disponibles. En barquette. Variétés selon magasin.

49€<sup>90</sup>  
l'unité



5€<sup>90</sup>  
l'unité



**Engrais universel**  
Nourrit et fortifie toutes les cultures du jardin. Engrais organique. Sac de 1,5 kg, soit 3,93 € le kg. AMM NF U42 001.



**Carré potager**  
En pin autoclave classe 3. Inclus le géotextile. Dim. 120 x 100 x 54 cm. Dont 0,37 € TTC d'éco-participation.

LE 3<sup>e</sup> OFFERT

9€<sup>00</sup>  
L'UNITÉ PAR 3

**Terreau carré potager**  
Formule conçue pour les carrés potager, avec de la terre végétale, de l'engrais et du fumier de cheval. Sac de 40 L à 13,50 € l'unité. Le L : 0,34 €  
Le L des 3 : 0,23 €





**PATATE DOUCE**  
**2€ 50**  
**LE PLANT**  
en pot de 0,5 L.  
Goût sucré et délicat.

## LE POTAGER,

c'est aussi une histoire de transmission. Apprendre les bons gestes pour aller vers l'auto-suffisance, cultiver ses propres légumes, bien se nourrir... Voici une sélection de légumes gorgés de vitamines et de propriétés excellentes pour la santé !



**2,95 €**  
les 6 plants

**Betteraves rouges**  
En barquette. Variétés selon magasin.



**2,50 €**  
les 6 plants



**Chou rouge**  
En barquette.



**2,95 €**  
les 6 plants



**Céléris rave**  
Se consomme râpé, en purée, potage ou cuit à la vapeur. En barquette.



**8€<sub>95</sub>**  
la plante

**Rhubarbe 'Frambozen rood'**  
Variété productive pour vos tartes et confitures. La plante en pot de 3 L.



**2,20 €**  
les 12 plants

**Salades**  
En barquette. Variétés selon magasin.



**BASILIC**  
**2€<sub>00</sub>**  
**LA PLANTE**  
en pot de 0,5 L.



\* Sur le moins cher des 2

**Le 2<sup>e</sup>**  
**à -50%\***

**Outils**  
Pour entretenir votre jardin :  
râteau, bêche, fourche,  
serfouette, binette, griffe.  
Vendu seul à 16,50 €.

dont  
**20%**  
offerts



**7€<sub>90</sub>**  
l'unité

**Anti-limaces**  
Protège vos cultures potagères  
et florales des limaces, loches  
et escargots. Boîte de 1,2 kg  
dont 20 % offerts, soit 6,58 €  
le kg. AMM : 2150790.



**59€<sub>90</sub>**  
l'unité

**Serre spéciale tomates**  
Tube en acier peint époxy vert de  
16 mm avec bâche PE 140g/m<sup>2</sup>  
armée anti-UV et fermeture ZIP.  
La bâche est conçue d'une façon  
à ne pas se déchirer.  
Dim. 2 x 0,7 x H. 1,49/1,69 m.

**NORTENE**



**R**  
Rouchette

**34€<sub>90</sub>**  
la paire

**Bottillons Clean Land et Clean Lady**  
En caoutchouc avec une doublure néoprène  
qui permet une isolation adaptée. Semelle  
à vagues qui ne retient pas les impuretés  
et se nettoie en un seul geste ! Plusieurs  
coloris disponibles de la taille 36 au 47  
selon modèles.

# Invitation à la détente au JARDIN



**29€  
95**  
l'unité

### Lanterne solaire

En résine tressée. Led blanc chaud effet flamme. Dim. Ø 23 x H 37 cm. Dont 0,12 € TTC d'éco-participation.



Le jardin est votre lieu de déconnexion.  
Créez un style zen pour favoriser votre bien-être !  
Voici des plantes emblématiques de l'esprit Zen : érable, bambou, prêle japonaise mais aussi des arbustes fleuris Zero entretien. Il n'y a plus qu'à profiter !



**119€**  
l'unité

### Banc

En métal. Dim. 123 x 60 x 87 cm. Dont 1,42 € TTC d'éco-participation.



**24€  
95**  
la plante

### Topiaire 1/4 tiges

Plusieurs variétés disponibles selon magasins. La plante 1/4 tige, en pot de 7-10 L.



CLÉMATITE GRANDES FLEURS  
**6€  
50**  
LA PLANTE  
en pot de 2 L.

Nombreuses variétés disponibles.

**2€  
95**  
la plante



### Helxine verte

Ses petites feuilles forment un tapis vert. La plante en pot Ø 13 cm.



**18€  
95**  
la plante

### Loropetalum

Cet arbuste semi-persistant se couvre de petites fleurs roses en fin d'hiver. La plante en pot de 8 L.



**39€<sup>90</sup>**  
la plante



**Érable du Japon\***

Magnifique arbuste de mi-ombre au feuillage finement découpé. La plante en pot de 12 L ou coupe Ø 30 cm selon magasin.



**11€<sup>95</sup>**  
la plante

**Prêle japonaise\***

Apportez une touche graphique à votre jardin. La plante en pot de 2 L.



**Hortensia "Annabelle"**

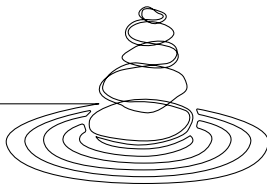
Cet hortensia se couvre de boules de fleurs en juin/juillet. La plante en pot de 3 L.

**7€<sup>50</sup>**  
la plante



**FARGESIA RUFA\***  
**9€<sup>95</sup>**  
LA PLANTE  
en pot de 2 L.

Bambou non traçant qui se plaira autant en pot qu'en pleine terre.



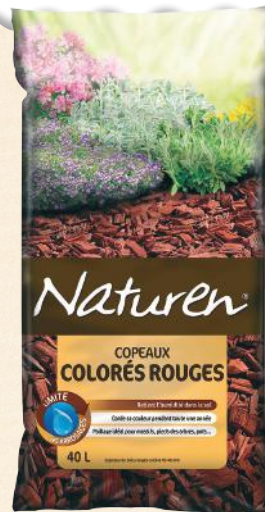
**NORTENE**

**Bordure +  
Fixation**

**29€<sup>90</sup>**  
l'ensemble

**Bordure Etik**

S'adapte à toutes les formes, rectilignes ou courbes. Résistante aux chocs et variations de température. Longueur 10 m x hauteur 15 cm. Vendu seul à 23,95 €. Lot de 10 fixations, vendu seul à 5,95 €. Dont 0,25 € TTC d'éco-participation.



**LE 3<sup>e</sup> OFFERT**

**9€<sup>30</sup>**

**L'UNITÉ PAR 3**

**Copeaux colorés rouges**

Paillage enrichi en magnésium, idéal pour vos rosiers. Sac de 40 L, à 13,95 € l'unité. Le L : 0,35 € Le L des 3 : 0,23 €

\* Vendu sans contenant.

# Moment de détente sur la terrasse !



On rêve tous d'avoir une terrasse agréable et fleurie pour recevoir les amis, profiter de moments en famille ou tout simplement se reposer. Voici une sélection de plantes 100% satisfaction parfaites pour votre terrasse !

**FLORAISON EXCEPTIONNELLE JUSQU'EN NOVEMBRE !**

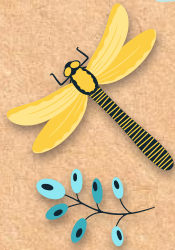


Le kit 4 plantes

**Kit 4 plantes\***

- 1 Cosmos
- 1 Lobelia
- 1 Lysimachia
- 1 Petunia blanc

**8€<sub>95</sub>**



**DIPLADENIA PYRAMIDE\***  
**8€<sub>95</sub>**  
**LA PLANTE**  
en pot Ø 14 cm



**16€<sub>50</sub>**  
la plante



**Aloë Sunrise\***

Ultra résistante à la sécheresse.  
La plante en pot de 3,5 L.

**9€<sub>50</sub>**  
la plante



**Osteospermum tricolor\***

Maguerite du Cap, originale avec ses 3 couleurs dans le même pot.  
La plante en pot Ø 19 cm.

**249€**  
l'unité

**Chaise suspendue**

Cadre en métal et assise en résine tressée. Équipée de 2 coussins gris.  
Dim. Ø 95 x H 195 cm.  
Dont 5,67 € TTC d'éco-participation.



À partir de  
**9€<sub>95</sub>**  
l'unité



**Pot**

En fibre. Dim. Ø 25 x H 25 cm.  
Plusieurs dimensions disponibles.

\* Vendu sans contenant.





**44€  
95**

la plante

**Yucca rostrata**

Ce superbe arbuste résistant donne un air exotique à votre jardin. La plante en pot de 10 L.



**15€  
95**

la plante

**Agapanthe**

Magnifique plante vivace estivale aux fleurs bleues. La plante en pot de 3 L.



**CORDYLINÉ\***  
**15€  
95**  
**LA PLANTE**  
en pot de 3,5 L.

Plusieurs variétés aux coloris éclatants. Hyper tendance dans les jardins !



**7€  
90**

l'unité

**Engrais géranium**

Action longue durée pour une floraison abondante de vos géraniums. Bidon de 1 L.

**8€  
95**

l'unité



**Terreau plantes fleuries et géraniums**

Favorise le développement des plantes fleuries. Sac de 40 L, soit 0,22 € le L.



**14€  
50**

la plante

**Plantes de terrasse sur tige**

Abutilon, Solanum, Anisodonthea... A mettre en pot, floraison tout l'été. La plante en pot Ø 19 cm.



# On se PRÉPARE POUR UN ÉTÉ en FLEURS !

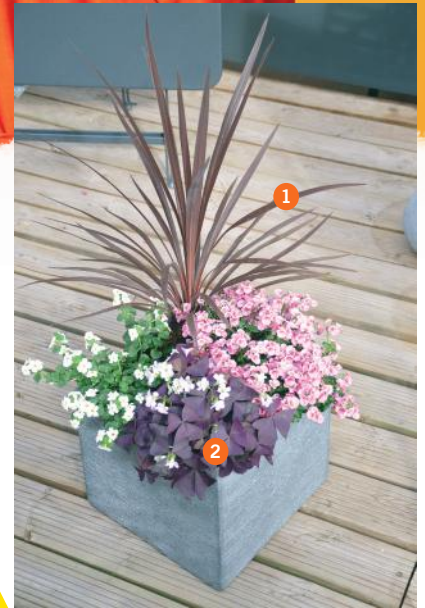
Fleur rime avec bonheur, la vie avec des fleurs est beaucoup plus heureuse ! Voici une sélection de plantes fleuries qui apportera du pep's à votre quotidien !



**3€  
50**  
la plante



**Callibrachoa trio\***  
Mini petunia retombant, très joli camaïeu de couleurs. La plante en pot Ø 12 cm.



- 1 **4,95 € Cordyline australis Red Star\***  
Plante très résistante et graphique pour vos jardinières ou potées fleuries. La plante en pot Ø 13 cm
- 2 **4,50 € Oxalis Mijke\***  
Joli trèfle aux feuilles pourpres. La plante en pot Ø 12 cm



DAHLIA

**1€  
75**  
LA PLANTE  
en pot Ø 10,5 cm.



**3€  
20**  
la plante

**Euphorbe diamond frost**  
Ses fleurs fines et délicates apportent de la légèreté à vos compositions. La plante en pot Ø 13 cm.



**2€  
50**  
la plante

**Fuchsia**  
Une multitude de clochettes. La plante en pot Ø 10,5 cm.





**2€  
95**  
la plante

**Ciboulette**  
La plante en pot de 1 L.



**3€  
95**  
la plante

**Campanule\***  
Magnifique en pot, elle peut se replanter au jardin pour refleurir l'année suivante. La plante en pot Ø 11 cm.



à partir de  
**5€  
95**  
l'unité



**Mélange fleurs 8 / 10 m<sup>2</sup>**  
Plusieurs variétés disponibles. Pour 8 à 10 m<sup>2</sup> en fonction des variétés.

*Spécial*

## BIODIVERSITÉ !

*Choisissez des plantes bénéfiques pour la biodiversité !*



*Savez-vous que les plantes à floraison bleue sont celles qui attirent le plus les abeilles ?*

**Idéal contre les moustiques**

**12€  
50**  
l'unité

**Nichoir chauve-souris**  
Facilement installé sur une maison ou dans n'importe quel jardin ou zone boisée. Amie du jardinier, son appétit pour les insectes ravageurs fera d'elle une véritable alliée du jardin. En bois de sapin. Dim. 19,5 x 15,5 x 39,5 cm.



**4€  
95**  
l'unité

**Porte pour hérisson**  
Assure un passage sécurisé, aux hérissons, entre les jardins sans avoir à traverser les routes. En fer, facile à fixer sur clôtures en bois ou métalliques. Dim. 22,5 x 1,8 x 13,8 cm.



**9€  
90**  
l'unité

**Nichoir oiseaux**  
En pin, pour mésanges charbonnières, sittelles, moineaux et moucherolles. A fixer ou à suspendre. Dim. 17 x 14 x 25,5 cm. Plusieurs modèles disponibles.



**8€  
95**  
l'unité

**Abri insectes**  
Permet d'attirer les insectes utiles qui pourront s'installer et se protéger des prédateurs. En pin. Au choix : abri à coccinelles (dim. 18 x 10 x 23 cm) et hôtel à insectes (dim. 17,8 x 13,9 x 23,7 cm).



\* Vendu sans contenant.

8/12

# Un repas

999€

la table

~~69€<sub>90</sub>~~  
59€<sub>95</sub>

la chaise

## 1 Table Vita

Structure aluminium avec plateau céramique 6 mm. Allonges en bout de table de 50 cm chacune. Dim. 180/230/280 x 74 x 100 cm. Existe en plusieurs coloris selon disponibilités en magasin. Dont 10,00 € TTC d'éco-participation.

## 2 Chaise Delia

Empilable et légère avec sa structure en aluminium epoxy et son dossier et assise confortable grâce à sa toile polyester enduite perforée. Dim. 47,5 x 86,5 x 58,5 cm. Dont 0,40 € TTC d'éco-participation.



x8

~~329€~~  
259€<sub>90</sub>

la table

~~39€<sub>90</sub>~~  
29€<sub>95</sub>

le fauteuil

## 3 Table Elise

Structure aluminium, plateau extensible en verre trempé texturé de 5 mm, grande allonge escamotable. Dim. 140/240 x 74 x 90 cm. Dont 6,40 € TTC d'éco-participation.

## 4 Fauteuil Duca

Structure en aluminium, dossier et assise confortable grâce à sa toile polyester enduite perforée. Existe en plusieurs coloris selon disponibilités en magasin. Dim. 51 x 87 x 56 cm. Dont 0,24 € TTC d'éco-participation.

9€<sub>95</sub>

l'unité

## Girouette

En métal, finition effet cuivré. Dim. H 120 cm.

\*Tous les produits proposés sur les pages 12 à 15 ne sont pas disponibles dans le magasin de Wambrechies (59)



# au soleil!

## Coup de coeur!



**499€**  
la table

### Table Balito

Structure aluminium, plateau bois d'acacia FSC 100 % avec allonge papillon centrale. Dim. 160/220 x 90 cm. Dont 3,03 € TTC d'éco-participation.



6/8

~~649€~~  
**479€<sub>90</sub>**  
la table

### Table Hivaoa

Structure aluminium avec plateau HPL 8 lames. Allonges centrales auto-élevatrices. Dim. 180/240 x 76 x 90 cm. Dont 3,14 € TTC d'éco-participation.



8/10

~~590€~~  
**419€<sub>90</sub>**  
la table

~~49€<sub>90</sub>~~  
**39€<sub>95</sub>**  
la chaise



6/10

### 5 Table Agra

Structure aluminium avec plateau céramique. Allonges en bout de table de 50 cm chacune. Dim. 150/200/250 x 76 x 90 cm. Dont 6,39 € TTC d'éco-participation.

### 6 Chaise pliante Théma

Pliante et légère, grâce à sa structure en aluminium et sa toile en polyester enduit perforée résistante aux UV. Existe en plusieurs coloris selon disponibilités en magasin. Garantie 2 ans. Dim. L 45 x P 89 x H 53 cm. Dont 0,40 € TTC d'éco-participation.



\*Tous les produits proposés sur les pages 12 à 15 ne sont pas disponibles dans le magasin de Wambrechies (59)

C'est le **MOMENT** de se *détendre* !



~~999€~~  
**799€**  
la table

### Salon bas Grasse III

Structure en aluminium avec coussins déhoussables, pratiques pour l'entretien. Composé de :

- . 2 fauteuils dim. 78 x 78 x 85 cm,
- . 1 canapé dim. 203 x 78 x 85 cm
- . 1 table basse dim. 110 x 64 x 42 cm.

Dont 13,50 € TTC d'éco-participation.



8

~~1499€~~  
**1099€**  
la table

### Salon bas Royan III

Grand canapé d'angle confortable avec coussins déhoussables déperlants, structure en aluminium recouvert d'une peinture époxy. Composé de :

- . 2 méridiennes dim. 140 x 66 x 63 cm
- . 1 module d'angle haut dim. 66 x 66 x 63 cm
- . 2 bancs dim. 100 x 40 x 30 cm
- . 1 table haute dim. 112 x 112 x 65 cm.

Dont 35 € TTC d'éco-participation.

\*Tous les produits proposés sur les pages 12 à 15 ne sont pas disponibles dans le magasin de Wambrechies (59)



449€  
**369€**  
ensemble parasol

### Ensemble parasol

Lot comprenant :

- . 1 parasol déporté mât aluminium, toile polyester teintée masse inclinable, dim. 3 x 3 m
- . 1 housse de parasol, légère et facile à poser
- . 1 pied
- . 4 blocs à remplir d'eau, poids de 76 kg remplis, dim. 98 x 98 cm.

Existe en plusieurs coloris selon disponibilités en magasin. Dont 0,13 € TTC d'éco-participation.



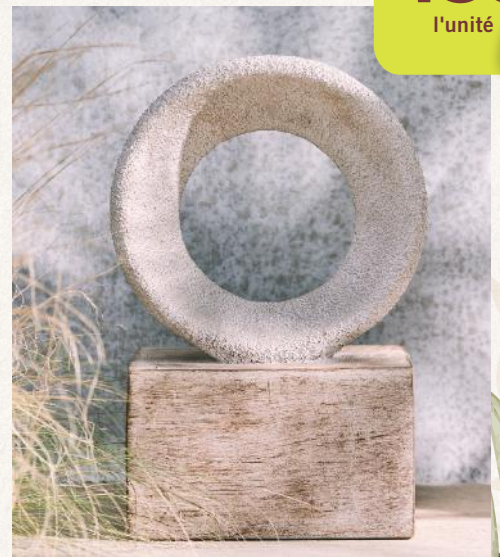
**49€  
95**  
l'unité



**18€  
50**  
l'unité

### Lanterne solaire Damasque

En métal. À poser ou à suspendre.  
Dim. Ø 23 cm. Dont 0,13 € TTC d'éco-participation.



### Statue

En fibre d'argile.  
Dim. 35 x 20 x H 52 cm.

**119€  
90**  
la chaise



### Relax RCLIP

Détente optimale avec ce fauteuil de relaxation multiposition. Tube acier et toile Batyline®, idéale pour l'extérieur, respirant, excellente tenue aux UV, séchage ultra rapide et entretien facile. Tête réglable. Dim. L 87 x l 68 x H 114 cm. Garantie 5 ans. Dont 0,60 € TTC d'éco-participation.

**Lafuma**  
MOBILIER

**1 table + 2 chaises**



**179€**  
l'ensemble

### Set Bellano

En résine tressée 100 % PE et cadre en métal.  
Dont 1,80 € TTC d'éco-participation.



# Les bons plans !

À NE PAS MANQUER  
-20%\*



**DOG CHOW 14 KG**  
Hors DOG CHOW complet



**ONE 3 KG**

\* Selon sélection et disponibilité en magasin.

Après remise  
immédiate de 5 €

18,99 €  
**13 €<sub>99</sub>**  
l'unité



**Aliment humide**  
Lot de 12 sachets chacun de 85 g,  
soit 13,71 € le kg après remise.

57,99 €  
**51 €<sub>99</sub>**  
l'unité



**Aliment complet sans céréales**  
Pour chien adulte avec viande  
de volaille, de canard et de dinde.  
Sac de 12 kg, soit 4,33 le kg après remise.



44,99 €  
**39 €<sub>99</sub>**  
l'unité

**Aliment semi-humide**  
Pour chien adulte, élaboré avec 85%  
d'ingrédients d'origine animale et sans  
gluten. Sac de 9 kg, soit 4,44 kg.

79,99 €  
**71 €<sub>99</sub>**  
l'unité



**Croquette Maxi Adult**  
Aliment complet pour  
chien de moyenne taille.  
Sac de 15 kg, soit 4,79 €  
le kg après remise.

78,99 €  
**70 €<sub>99</sub>**  
l'unité



**Croquette Maxi Adult**  
Aliment complet pour chien  
adulte de grande taille  
(poids de 26 à 44 Kg) -  
De 15 mois à 5 ans.  
Sac de 15 kg, soit 4,73 €  
le kg après remise.

Actualité Produits : chaque jour, nous faisons au mieux pour vous satisfaire en sélectionnant des produits de qualité au juste prix. Le contexte particulier actuel peut entraîner des ruptures de stocks liées aux pénuries des matières premières ou encore aux retards de livraison. Nous n'en avons malheureusement pas la maîtrise et nous nous excusons d'avance en cas d'indisponibilité de certains produits. Nos conseillers vendeurs restent à votre écoute pour répondre à vos besoins.

## Les Compagnons des Saisons

46 rue Brest Yffiniac  
22120 Hillion  
Tel : 02 96 72 63 74

**OUVERT  
7/7**

### Horaires d'ouverture

Du lundi au vendredi : de 9h30 à 12h30  
et de 14h à 19h  
Le samedi : de 9h30 à 19h  
Le dimanche : de 10h à 12h30  
et de 14h30 à 18h30

**NOUVEAU**

Découvrez notre  
production en vidéo



Scannez-moi !

## Les Compagnons des Saisons

Rue de Kéribet, 22590 Pordic  
Tél : 02 96 79 69 33

**OUVERT  
7/7**

### Horaires d'ouverture

Du lundi au jeudi : de 9h30 à 12h30  
et de 14h à 18h30  
Vendredi et samedi : de 9h30 à 12h30  
et de 14h à 19h  
Le dimanche : de 10h à 12h30  
et de 14h30 à 18h30



Avril 2024. Les prix de vente mentionnés sont valables pendant toute la durée de la promotion, sauf erreurs typographiques ou omissions, dans les magasins participant à l'opération. Dans la limite des stocks disponibles - I.S Communication RCS Nantes 479 225 096 - Photos et dessins non contractuels, suggestions de présentation - Crédits photos : iStockphoto, Adobe Stock, Shutterstock, 123RF - Ne pas jeter sur la voie publique - Édition : Groupe Imprim. N° Agrément Phyto sanitaire : BR00579 - AL10879 - AL10036 - NC00066 - NC00821 - BR00507 - BR01486 - LO 21071 - FR011931-2 - HN00270 - BR00502 - MP02223 - BR11405 - BR01424, pour la distribution à des utilisateurs non professionnels.

