

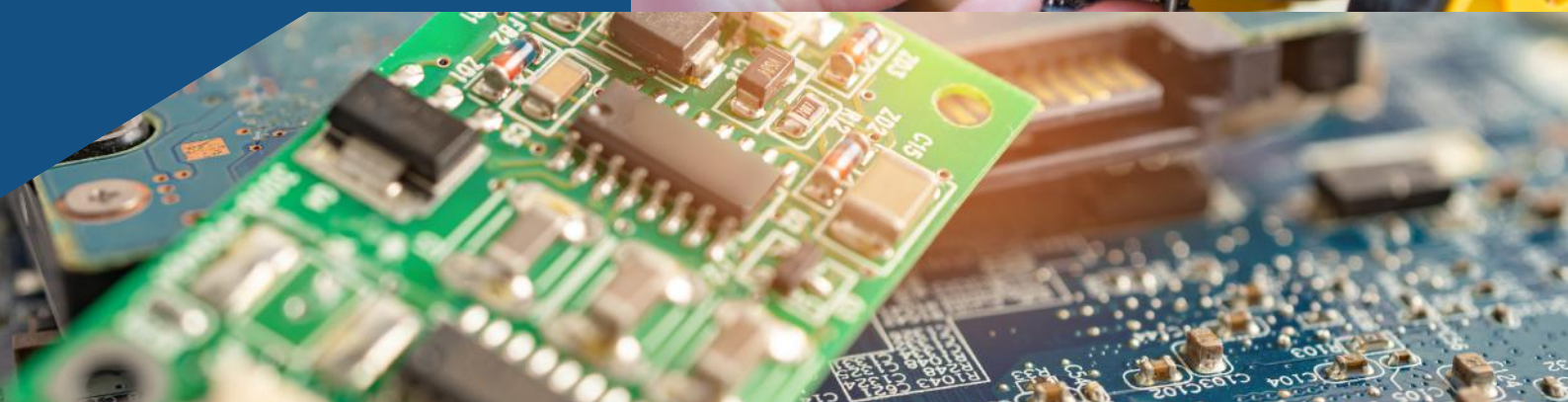


HUBOT

Robótica y Electrónica

CATÁLOGO DE PRODUCTOS

ROBÓTICA Y ELECTRÓNICA EDUCATIVA





HUBOT

Robótica y Electrónica

Somos HUBOT, empresa que desde el año 2017 ofrecemos una variada gama de productos para el aprendizaje de la robótica y electrónica educativa.

Nuestra Misión

“En HUBOT nos apasiona promover herramientas educativas asequibles que inspiren a la actual y futura generación de inventores de todas las edades, desarrollando habilidades STEM de manera práctica y motivadora”

ELECTRÓNICA EDUCATIVA



KITS ELECTRÓNICA

ARDUINO **PAG** 04

MICRO:BIT **PAG** 06

ESP **PAG** 10

RASPBERRY PI **PAG** 13

MÓDULOS ELECTRÓNICA

..... **PAG** 16

SENSORES

..... **PAG** 17

ROBÓTICA EDUCATIVA

KITS ROBÓTICA

ARDUINO **PAG** 18

MICRO:BIT **PAG** 22

ESP  **PAG** 23

TIPO LEGO **PAG** 28

NVIDIA  **PAG** 32

RASPBERRY PI  **PAG** 33

MOTORES Y PARTES

SERVOMOTORES **PAG** 35

MOTORES DC **PAG** 39

MOTOREDUCTORES **PAG** 39

MOTORES PAP **PAG** 47

RUEDAS **PAG** 48

INSTRUMENTOS Y HERRAMIENTAS

..... **PAG** 52

INSUMOS Y ACCESORIOS

..... **PAG** 53



KITS ELECTRÓNICA

ARDUINO SKU 704

KITS DE ELECTRÓNICA - ARDUINO

+12

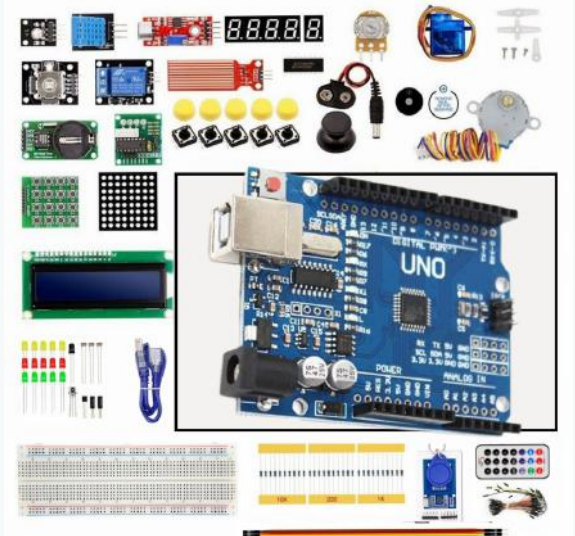
Completo kit de electrónica con componentes básicos y avanzados, incluye más de 200 artículos en módulos, componentes y accesorios.

Incluye:

- Placa Arduino UNO R3 compatible, requiere un driver llamado CH340, el cual puedes descargar desde nuestra página web.
- Más de 200 componentes organizados en una caja plástica.

Características de la Placa Arduino UNO R3:

- Basado en el microcontrolador ATMEGA328
- Rango de alimentación de 7 a 12 volts recomendado
- 14 entradas/salidas digitales, 6 canales de PWM
- 6 Entradas analógicas
- 32 K de memoria Flash para programas
- Frecuencia de reloj de 16 Mhz.



ARDUINO SKU 768

KITS DE ELECTRÓNICA - ARDUINO

+12

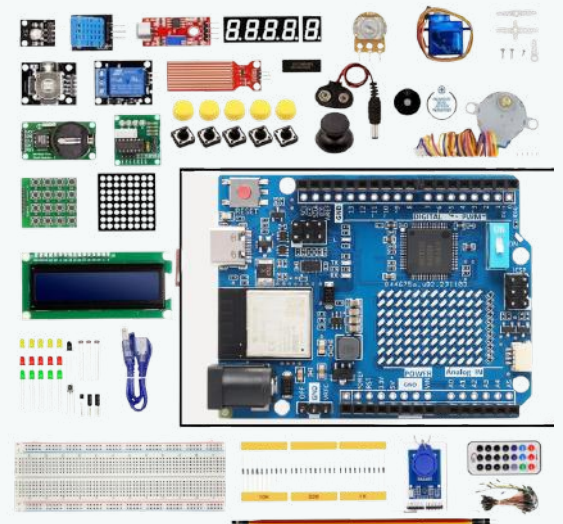
Completo kit de electrónica con componentes básicos y avanzados, incluye más de 200 artículos en módulos, componentes y accesorios.

Incluye:

- Placa Arduino UNO R4 WIFI compatible
- Más de 200 componentes organizados en una caja plástica.

Características de la Placa Arduino UNO R4 WIFI:

- **Microcontrolador:** Renesas RA4M1 (Arm® Cortex®-M4) a 48 MHz.
- **Memoria:** 256 KB de Flash y 32 KB de RAM.
- **Conectividad:** WiFi y Bluetooth integrados con el módulo ESP32-S3.
- **Pantalla de LEDs:** Matriz de 12x8 integrada para visualización de información.
- **Pines de E/S Digital:** 14, de los cuales 6 pueden ser PWM.
- **Pines de Entrada Analógica:** 6, con resolución de 14 bits.
- **DAC:** 1 canal de 12 bits.
- **Comunicación:** Soporte para UART, I2C, SPI y CAN Bus.
- **Conector USB:** Tipo C, para programación y alimentación.
- **Voltaje de Operación:** 5 V, con tolerancia de entrada hasta 24 V.



KITS ELECTRÓNICA



ARDUINO SKU 767

KITS DE ELECTRÓNICA - ARDUINO

+12

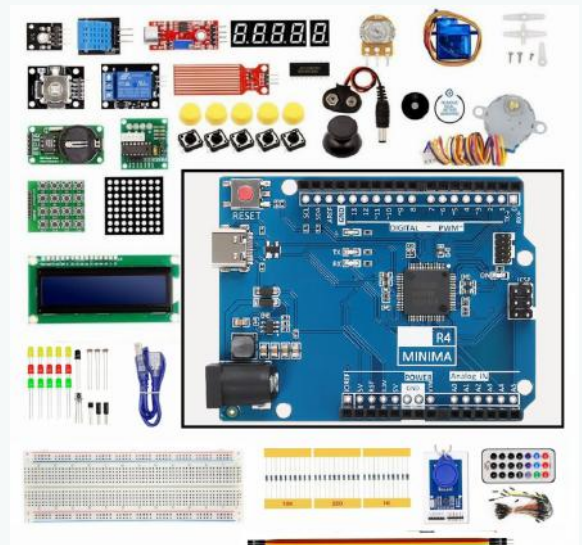
Completo kit de electrónica con componentes básicos y avanzados, incluye más de 200 artículos en módulos, componentes y accesorios.

Incluye:

- Placa Arduino UNO R3 compatible (CH340)
- Más de 200 componentes organizados en una caja plástica.

Características de la Placa Arduino UNO R3:

- Basado en el microcontrolador ATMEGA328
- Rango de alimentación de 7 a 12 volts recomendado
- 14 entradas/salidas digitales, 6 canales de PWM
- 6 Entradas analógicas
- 32 K de memoria Flash para programas
- Frecuencia de reloj de 16 Mhz.



ARDUINO SKU 766

KITS DE ELECTRÓNICA AVANZADO

+12

Completo kit de electrónica con componentes básicos y avanzados, incluye más de 200 artículos en módulos, componentes y accesorios.

Incluye:

- Más de 200 componentes organizados en una caja plástica.
- Entre otros, Incluye Protoboard de 830 puntos, cables Dupont, módulo de reguladores de voltaje, Resistencias, Capacitores, RFID, Matriz de leds, Teclado Matricial y muchos más.





KITS ELECTRÓNICA

MICRO:BIT SKU 684

NUEVA MICRO:BIT V2.2

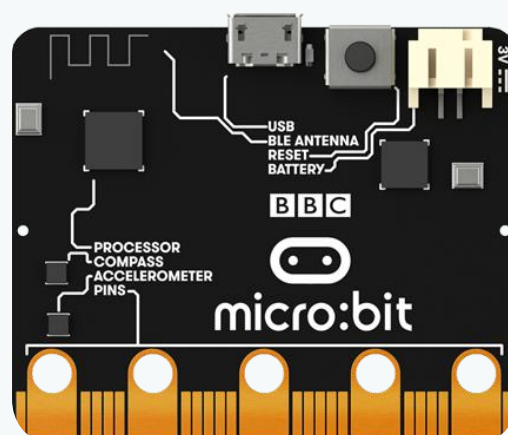
Potente herramienta educativa para aprender programación y electrónica desde cero. Esta nueva versión incorpora altavoz, micrófono, sensor táctil y mejoras en su capacidad de procesamiento, manteniendo la facilidad de uso para estudiantes y educadores. Ideal para proyectos interactivos, juegos, sensores y control de robots.

Incluye:

- Placa micro:bit V2.2 original



+8



MICRO:BIT SKU 603

KIT DE INICIO BBC MICRO:BIT V2.2

Este kit permite crear proyectos interactivos usando sensores, luces LED y comunicación inalámbrica. Compatible con MakeCode, Python y Scratch.

Incluye:

- Placa micro:Bit V2.2 original
- Cable USB
- Porta baterías AA



+8



KITS ELECTRÓNICA



MICRO:BIT SKU 701



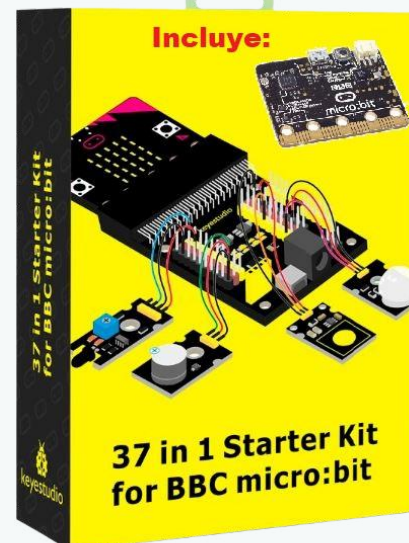
+10

KIT DE INICIO CON 37 COMPONENTES CON MICRO:BIT

Este completo kit incluye la placa micro:bit y todo lo necesario para realizar 38 proyectos guiados.

Incluye 37 componentes, entre ellos:

- Placa micro:Bit V2 original
- Sensores de temperatura, ultravioleta, sonido, gas, agua, humedad, alcohol, llama, obstáculos, vibración, ultrasónico, etc.
- Módulos joystick, led RGB, buzzer, luz de tráfico, entre otros.
- Manual con instrucciones paso a paso



MICRO:BIT SKU 752

KIT INICIO MICROBIT V2.2 DE KEYESTUDIO

Este kit combina la versatilidad de la micro:Bit V2.2 con sensores y módulos prácticos para construir proyectos interactivos. Compatible con MakeCode y Python, es ideal para estudiantes que buscan una base sólida en electrónica educativa.

Incluye:

- Placa micro:bit V2.2 original
- Componentes electrónicos variados: leds, resistencias, sensores y otros módulos
- Cables de conexión
- Instrucciones paso a paso



+10





KITS ELECTRÓNICA

MICRO:BIT SKU 606

EXPANSIÓN PARA MICRO:BIT

Esta placa de expansión permite conectar de forma rápida y ordenada múltiples sensores, actuadores y módulos a tu Micro:Bit. Convierte los pines GPIO en conectores de fácil acceso. Compatible con MakeCode, Python y otros entornos.

Incluye:

- Placa de expansión con terminales para entradas/salidas digitales y analógicas
- Conectores para servos, sensores, módulos I2C y alimentación externa
- Compatible con Micro:Bit V1 y V2
- Indicadores LED y botones de prueba integrados



+8



MICRO:BIT SKU 604

EXPANSIÓN PARA MICRO:BIT APILABLE

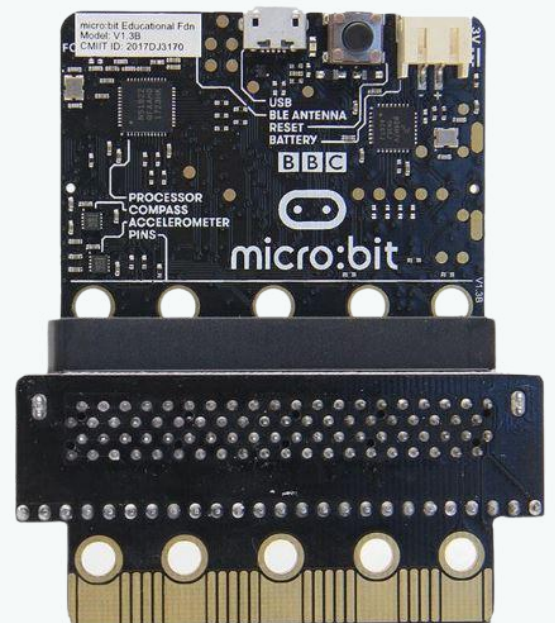
Placa de expansión tipo apilable permite ampliar las capacidades del Micro:Bit de forma compacta y ordenada. Su diseño tipo "shield" facilita la conexión directa de sensores, servos y otros módulos sin cables sueltos.

Incluye:

- Placa apilable con conectores para pines digitales, analógicos, I2C y servos
- Compatible con Micro:Bit V1 y V2
- Diseño compacto tipo "backpack"
- Pines etiquetados para fácil conexión



+14



KITS ELECTRÓNICA



MICRO:BIT SKU 4070

PULSERA Y PROTECCIÓN PARA MICRO:BIT

Convierte tu micro:bit en un dispositivo portátil tipo reloj inteligente. Ideal para proyectos de monitoreo de movimiento, podómetros, gestos interactivos o simplemente para llevar tu placa de forma segura y cómoda. Su carcasa protectora mantiene la placa libre de daños mientras se manipula en clases o actividades al aire libre.

Incluye:

- Pulsera ajustable tipo smartwatch
- Carcasa plástica protectora compatible con micro:bit V1 y V2



MICRO:BIT SKU 633

FUNDA DE SILICONA PARA MICRO:BIT

Protege tu micro:bit con esta funda de silicona flexible y resistente. Diseñada especialmente para el uso escolar y actividades prácticas, permite acceder a todos los pines y botones sin necesidad de retirar la placa.

Incluye:

- 1 funda de silicona compatible con Micro:Bit V1 y V2





KITS ELECTRÓNICA

ESP SKU 770

KIT ESP32 WIFI BLUETOOTH AVANZADO +200 COMPONENTES

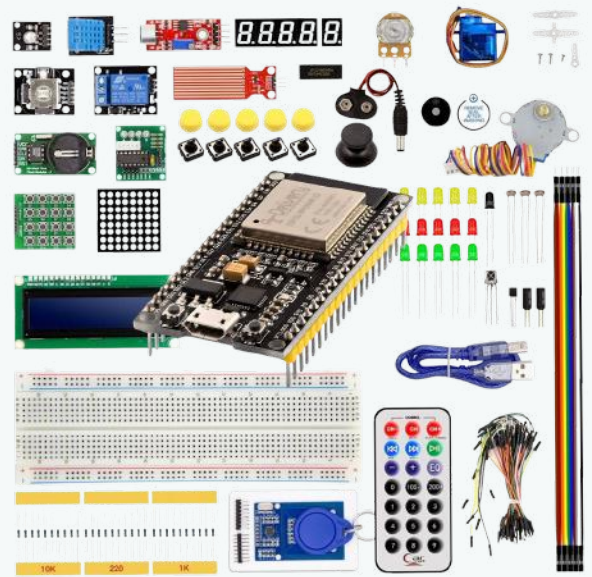
Explora todo el potencial del ESP32, un microcontrolador con conectividad WiFi y Bluetooth. Incluye más de 200 componentes variados que permiten experimentar desde lo más básico hasta aplicaciones complejas en programación y electrónica.

Incluye:

- Placa ESP32
- Más de 200 componentes organizados en una caja plástica.
- **Procesador Dual-core:** Dos núcleos Tensilica LX6 a 240 MHz, mayor capacidad de procesamiento.
- Alimentación del módulo en 5V
- Lógica de 3,3 Volt
- **Conectividad:** WiFi 802.11 b/g/n y Bluetooth 4.2 (BLE y clásico).



+12



ESP SKU 769

KIT NODEMCU V2 ESP8266 WIFI AVANZADO +200 COMPONENTES

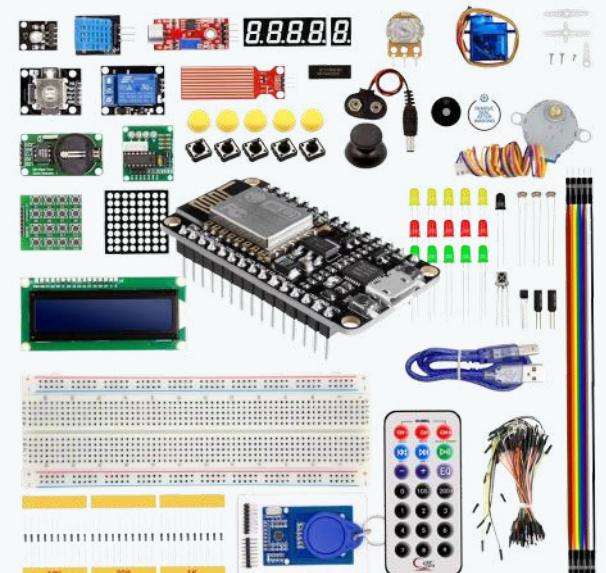
Basado en el versátil módulo ESP8266 NodeMCU, permite desde prototipos simples hasta automatizaciones completas gracias a sus más de 200 componentes variados.

Incluye:

- Placa NodeMCU V2 (ESP8266)
- Más de 200 componentes organizados en una caja plástica.
- Microcontrolador: Tensilica Xtensa LX106 de 32 bits.
- Frecuencia de Reloj: 80 MHz (con posibilidad de overclocking hasta 160 MHz).
- Conectividad: WiFi 802.11 b/g/n integrado.
- Memoria Flash: 4 MB.



+12



KITS ELECTRÓNICA



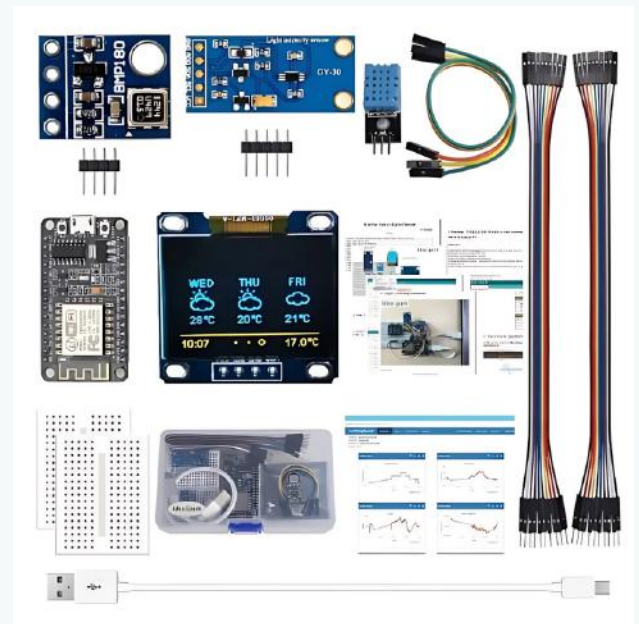
ESP SKU 710

KIT ESTACIÓN METEOROLÓGICA CON ESP8266

Construye una estación meteorológica inteligente y conéctala a internet para monitorear variables ambientales en tiempo real. Este kit educativo, permite medir temperatura, humedad, presión atmosférica y calidad del aire.

Incluye:

- Módulo ESP8266 NodeMCU con WiFi integrado
- Sensores de temperatura y humedad (DHT11), presión (BMP180), gas (MQ) y luz
- Pantalla OLED para visualización local
- Protoboard, cables, resistencias y base acrílica
- Acceso a tutoriales para conexión web y plataformas IoT



+12

ESP SKU 707

KIT ESP32 CON 24 COMPONENTES Y 39 PROYECTOS KEYESTUDIO

Completo kit educativo para aprender Internet de las Cosas y electrónica con el potente microcontrolador ESP32. Permite desarrollar hasta 39 proyectos guiados.

Incluye:

- Placa ESP32 WiFi + Bluetooth
- 24 componentes: sensores de luz, temperatura, humedad, gas, sonido, pulsadores, LEDs, buzzer, servomotor y más
- Protoboard, cables Dupont, resistencias y componentes de conexión
- Manual digital con 39 proyectos explicados paso a paso



+12



KITS ELECTRÓNICA

ESP SKU 755

KIT KEYESTUDIO ESP32 42 EN 1 CON 65 PROYECTOS

Con 42 módulos y sensores incluidos, permite realizar hasta 65 proyectos guiados, desde control de luces y sensores ambientales hasta conexión WiFi y Bluetooth.



+12

Incluye:

- Placa Keystudio ESP32 con WiFi y Bluetooth
- 42 módulos: sensores de gas, luz, temperatura, humedad, joystick, relé, zumbador, LEDs, pantalla OLED, servomotor y más
- Protoboard, cables, resistencias y componentes electrónicos
- Acceso a tutoriales detallados y proyectos guiados



ESP SKU 709

TARJETA DE DESARROLLO ESP32 ARDUINO LVGL WIFI Y BLUETOOTH LCD 2.8"

Plataforma ideal para crear interfaces gráficas, dashboards, controladores de domótica y proyectos IoT avanzados. Esta tarjeta integra un ESP32 con conectividad WiFi + Bluetooth y una pantalla táctil de 2.8", compatible con LVGL para diseño gráfico fluido y profesional.



+14

Incluye:

- Placa de desarrollo con microcontrolador ESP32 integrado
- Pantalla táctil capacitiva de 2.8" (240x320)
- Puerto USB-C, ranura para tarjeta microSD
- Pines GPIO accesibles para expansión
- Compatible con Arduino IDE y librería gráfica LVGL



KITS ELECTRÓNICA



RASPBERRY PI SKU 772

KIT RASPBERRY PI PICO W AVANZADO +200 COMPONENTES

Completo kit de electrónica con componentes básicos y avanzados, incluye más de 200 artículos en módulos, componentes y accesorios.



+12

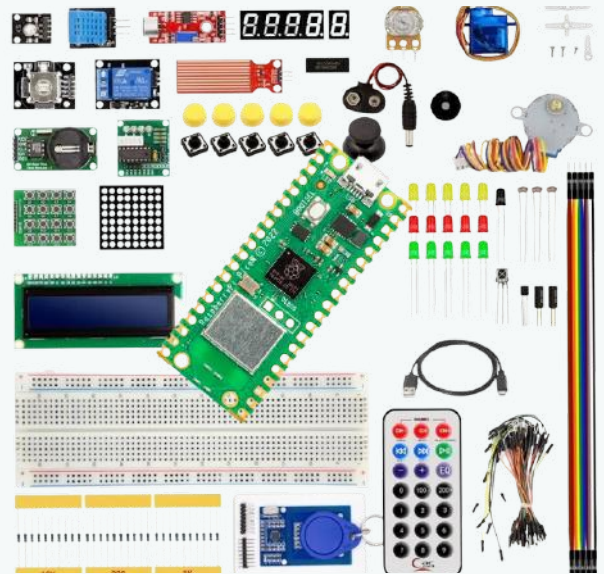
Incluye:

- Microcontrolador Raspberry Pi Pico W.
- Más de 200 componentes organizados en una caja plástica.

Características del Microcontrolador Raspberry Pi Pico W:

- Basado en el chip RP2040 de doble núcleo ARM Cortex-M0+ a 133 MHz, con 264 KB de SRAM y 2 MB de memoria flash. Incluye conectividad Wi-Fi 802.11n para proyectos de IoT y Bluetooth 5.2, gracias al chip Infineon CYW43439.
- **Entradas/Salidas:** 26 pines GPIO multifunción, incluyendo 3 entradas analógicas (ADC de 12 bits), 16 canales PWM y 8 máquinas de estado PIO programables.
- **Interfaces:** 2 / UART, 2 / SPI, 2 / I²C, USB 1.1 con soporte para host y dispositivo.

Alimentación: Rango de entrada de 1.8V a 5.5V DC.



RASPBERRY PI – SKU 705

KIT BÁSICO PARA RASPBERRY PI

Set esencial de accesorios para comenzar con Raspberry Pi. Incluye los elementos fundamentales para alimentación, conexión y uso inicial, ideal para estudiantes, docentes y proyectos educativos.



+12

Incluye:

- 1x Protoboard 830pts. 20x Cables Jumper macho-hembra, 4x Pulsadores, 4x Botones para Pulsadores, 1x Placa de expansión GPIO V1 para Raspberry Pi, 1x Control Remoto (No incluye pila)
- 1x Servo Motor, 1x LCD1602, 1x Receptor IR, 1x Sensor de temperatura TM35, 2x Sensor de inclinación, 1x Sensor de llama, 3x Resistencias fotosensible, 1x Matriz led 8x8 MAX7219, 1x Pantalla LED 4 dígitos, 1x Pantalla LED 1 dígito, 1x IC 74H595, 1x Cable plano 40 pines, 2x Buzzer





KITS ELECTRÓNICA

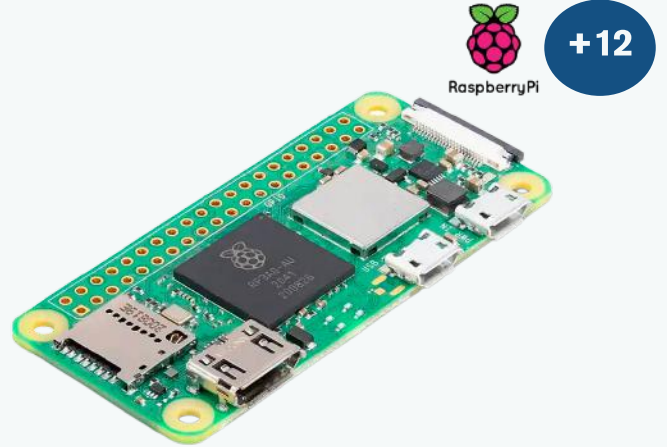
RASPBERRY PI SKU 7025

RASPBERRY PI ZERO 2W BLUETOOTH BLE Y WIFI

Computador compacto y potente con procesador quad-core, conectividad WiFi y Bluetooth BLE.

Incluye:

- 1 Raspberry Pi Zero 2 W
- 1 Carcasa protectora



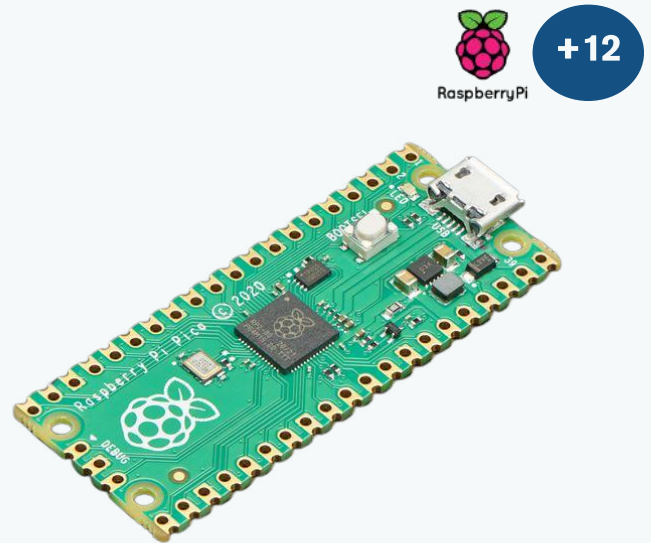
RASPBERRY PI SKU 685

RASPBERRY PI PICO

Placa de desarrollo basada en el microcontrolador RP2040, con doble núcleo y alto desempeño. Perfecta para aprendizaje de programación, control electrónico y proyectos de robótica, compatible con MicroPython y C/C++.

Incluye:

- 1 Placa Raspberry Pi Pico



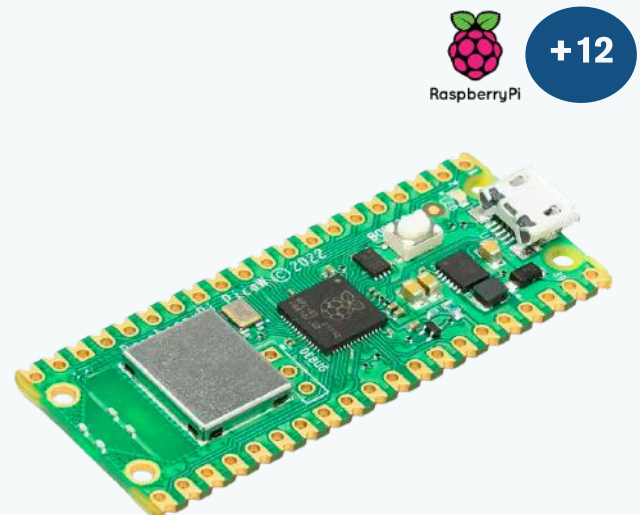
RASPBERRY PI SKU 7027

RASPBERRY PI PICO W CON WIFI

Microcontrolador RP2040 con conectividad WiFi integrada, ideal para proyectos IoT, domótica y automatización. Programable en MicroPython y C/C++, con bajo consumo y alto rendimiento para desarrollos educativos y profesionales.

Incluye:

- 1 Placa Raspberry Pi Pico W



KITS ELECTRÓNICA



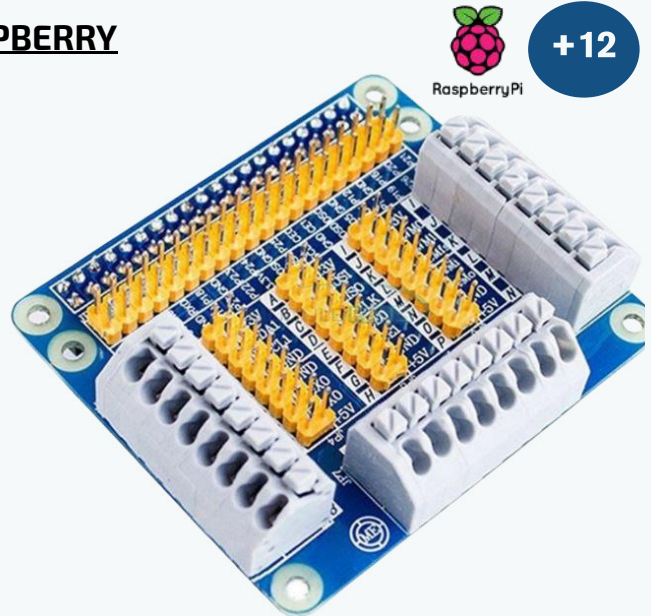
RASPBERRY PI SKU 296

SHIELD DE EXTENSIÓN MULTIFUNCIONAL PARA RASPBERRY

Shield de expansión que facilita la conexión de sensores, módulos y periféricos a Raspberry Pi. Incluye puertos dedicados para prototipado rápido, ideal para proyectos educativos y de robótica sin cableado complejo.

Incluye:

- 1 Shield extensión multifuncional para Raspberry Pi



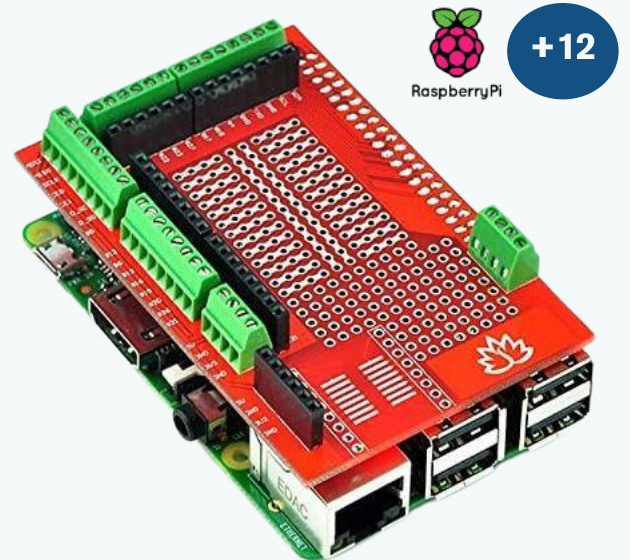
RASPBERRY PI SKU 658

SHIELD DE PROTOTIPOS PARA RASPBERRY

Placa de prototipado diseñada para montar circuitos personalizados directamente sobre Raspberry Pi. Permite soldar componentes y desarrollar proyectos electrónicos de forma ordenada y segura.

Incluye:

- 1 Shield de prototipos para Raspberry Pi



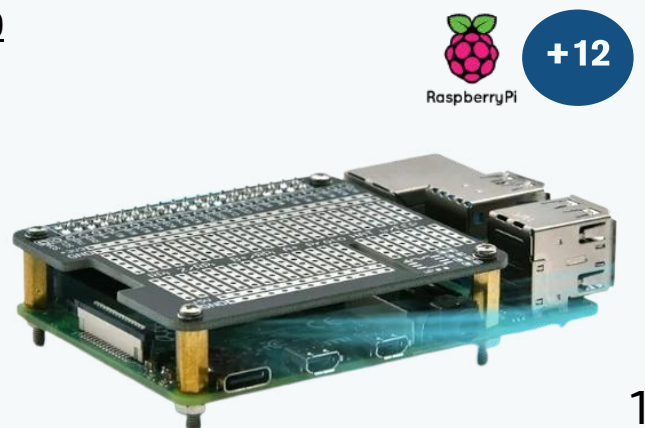
RASPBERRY PI SKU 4069

PLACA PROTO HAT PARA RASPBERRY PI KEYESTUDIO

Proto HAT compatible con Raspberry Pi que replica el pinout GPIO para crear circuitos a medida. Ideal para desarrollo, pruebas y proyectos permanentes mediante soldadura.

Incluye:

- 1 Placa Proto HAT para Raspberry Pi





MODULOS ELECTRÓNICA

MÓDULOS ELECTRÓNICA

En esta categoría encontrarás una selección de módulos electrónicos listos para integrar en proyectos de robótica, automatización y electrónica educativa.



Módulo XL4016 300W 9A Step Down CV/CC Ajustable – SKU 7056

Módulo convertidor DC-DC reductor de alta potencia, con control de voltaje (CV) y corriente (CC). Ideal para fuentes regulables, cargadores de baterías y proyectos que requieren alta corriente y estabilidad.

Módulo Interfaz Driver Motores DRV8833 para micro:bit Keyestudio – SKU 7058

Driver de motores DC y paso a paso compatible con micro:bit. Permite controlar velocidad y sentido de giro de forma simple, ideal para robótica educativa y proyectos móviles.

Módulo Fuente de Alimentación DC-DC 3.3V y 5V para Arduino / ESP32 – SKU 7052

Módulo regulador de voltaje que entrega salidas estables de 3.3V y 5V. Ideal para alimentar protoboards, Arduino, ESP32 y otros microcontroladores en proyectos de prototipado.

Muchos más en www.hubot.cl

SENSORES



SENSORES

En esta categoría encontrarás sensores electrónicos para medir y detectar variables del entorno como luz, distancia, temperatura, humedad, movimiento, sonido, posición y calidad de líquidos. Son módulos listos para usar en proyectos de robótica, automatización y electrónica educativa, compatibles con Arduino, Raspberry Pi, ESP32 y otros microcontroladores. Ideales para prototipado, aprendizaje STEM y desarrollo de soluciones funcionales.



Pack 9 Sensores de Gas – SKU 562

Set de sensores para detección de distintos gases y vapores, ideal para proyectos educativos, pruebas ambientales y aprendizaje en electrónica aplicada a seguridad y monitoreo.

Sensor de Oxígeno Alphasense O2-A3 – SKU 5015

Sensor electroquímico de alta precisión para medición de concentración de oxígeno en aire. Utilizado en aplicaciones industriales, monitoreo ambiental y equipos de seguridad.

Sensor LiDAR TF-Luna A05 ToF 8 m Alta Precisión Benewake – SKU 5014

Sensor de distancia LiDAR por tiempo de vuelo (ToF) con alcance de hasta 8 metros. Ofrece mediciones rápidas y precisas, ideal para robótica, navegación y detección de obstáculos.

Muchos más en www.hubot.cl



KITS ROBÓTICA

ARDUINO SKU 181

KIT AUTO ROBOT 3 RUEDAS ARDUINO COMPATIBLE

+10

Ideal para quienes comienzan en la robótica educativa, este kit de auto robot de 3 ruedas permite aprender a controlar motores, sensores y crear movimientos autónomos.

Incluye:

- Chasis acrílico con dos ruedas motrices y una rueda loca
- Placa compatible Arduino UNO R3 con cable USB
- 2 motores DC
- 1 Servo Motor SG90
- Driver de motores L298N
- 1 placa Shield Sensor V5
- Sensor ultrasónico de distancia
- Módulo infrarrojo para seguimiento de línea
- Porta pilas, cableado y piezas de ensamblaje



ARDUINO SKU 161

TORTUGA ROBOT PROGRAMABLE NUEVA VERSIÓN 3.0!

+10

Esta simpática tortuga robótica es una excelente puerta de entrada al mundo de la programación y la electrónica con Arduino. Su diseño renovado permite a los estudiantes aprender sobre sensores, control de motores y navegación autónoma.

Incluye:

- Placa compatible con Arduino UNO R3
- Módulo controlador de motores L298N
- Sensor ultrasónico y sensores infrarrojos
- Módulo Bluetooth para control inalámbrico
- Porta baterías, cables
- Tutoriales.



KITS ROBÓTICA



ARDUINO SKU 165

+12

NUEVA VERSIÓN 2.0 TANQUE ROBOT PROGRAMABLE

Su diseño resistente y de doble tracción por orugas le permite desplazarse por diversos terrenos, ideal para experimentar con navegación autónoma, control por Bluetooth y sensores de entorno.

Incluye:

- Chasis tipo tanque con orugas y estructura metálica
- Placa Arduino compatible R3 de Keystudio
- Motores de 6 V, 150 rpm/min
- Módulo controlador de motores
- Sensores infrarrojo y ultrasónico
- Gran pantalla LED monocromática de 16x8
- Módulo Bluetooth 4.0
- Incorpora tarjeta de expansión de sensores 5.0
- 2 sensores de luz
- 2 baterías de ion-Litio recargables



ARDUINO SKU 160

+12

AUTO ROBOT 4X4 PROGRAMABLE KEYESTUDIO CON 13 PROYECTOS!

Auto robot 4x4. Con tracción en las cuatro ruedas y control por Bluetooth, es ideal para aprender sobre sensores, programación con Arduino y electrónica aplicada. Perfecto para fomentar habilidades STEM con desafíos de navegación y automatización.

Incluye:

- Chasis robusto 4x4 con motores DC y ruedas de gran tamaño
- Placa Arduino UNO compatible R3
- 1 Servomotor
- Controlador de motores
- Módulo Bluetooth
- Sensores infrarrojo y ultrasónico
- Sensor seguimiento de línea
- Porta baterías y manual de armado





KITS ROBÓTICA

ARDUINO SKU 163

PROYECTO GRAN AUTO ROBOT 4X4 CON CÁMARA HD WIFI

+14

Un robot todoterreno ideal para proyectos avanzados de vigilancia, exploración o telepresencia. Equipado con una cámara HD WiFi controlable desde el celular, transmisión de video en tiempo real y control remoto.

Incluye:

- Chasis metálico 4x4 con ruedas todo terreno
- Cámara HD WiFi con módulo ajustable y control remoto
- Placa Arduino UNO R3 compatible
- Controlador de motores
- Módulo Bluetooth y sensor ultrasónico
- Batería recargable, cables y piezas de ensamblaje



ARDUINO SKU 803

KIT CASA INTELIGENTE STEM KEYESTUDIO ARDUINO

+12

Simula una casa automatizada. Este completo kit permite construir y controlar sistemas inteligentes como luces automáticas, sensores de temperatura, alarma de intrusos y ventilación. Ideal para aplicar conceptos de domótica y control lógico en un entorno realista.

Incluye:

- Placa compatible Arduino UNO R3
- Base tipo maqueta de casa
- Sensores de luz, temperatura, humedad, gas y movimiento
- Servomotores, ventilador, LEDs,
- Módulos para control de iluminación y ventilación
- Pantalla display datos
- Manual con proyectos paso a paso



KITS ROBÓTICA



ARDUINO SKU 853

KIT BRAZO ROBOT KEYESTUDIO CON 4DOF CON ARDUINO

Ideal para iniciarse en la robótica y control de movimiento, este brazo robótico de 4 grados de libertad permite levantar, girar y manipular objetos mediante servomotores.

+12

Incluye:

- Piezas de acrílico para ensamblar el brazo
- 4 servomotores SG90
- Placa Arduino UNO R3 compatible
- Placa controladora de servos Keystudio
- Cable USB y accesorios de conexión
- Manual básico (en línea)



ARDUINO SKU 804

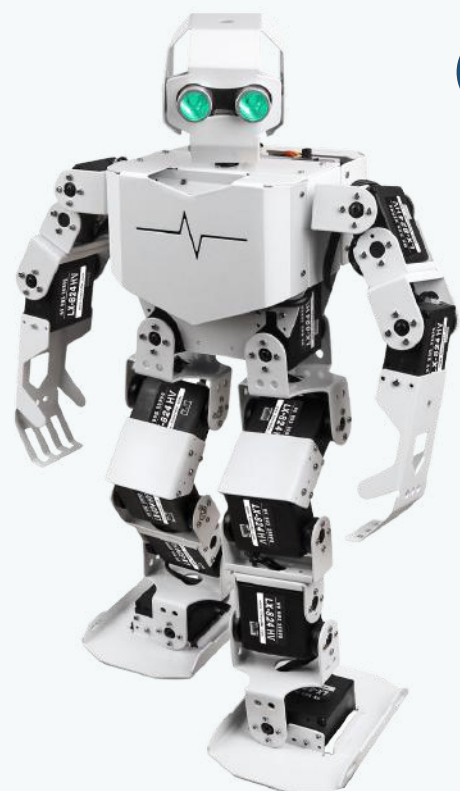
TONYBOT ROBOT HUMANOIDE PROGRAMABLE ARDUINO

Tonybot es un robot humanoide bípedo. Puede caminar, girar, agacharse e incluso bailar. Se programa con Arduino y es perfecto para aprender sobre cinemática, estructuras articuladas y lógica de movimiento.

+12

Incluye:

- Estructura de aluminio estilo humanoide
- 16 servomotores
- Placa compatible Arduino UNO
- Variedad de sensores, como de posición (acelerómetro), evasión de obstáculos, entre otros.
- Controlador de servos y módulo Bluetooth
- Batería recargable de 11.1 V con autonomía de 2 hrs
- Manual de armado y programación





KITS ROBÓTICA

MICRO:BIT SKU 183

AUTO ROBOT INTELIGENTE CON MICRO:BIT V2.2

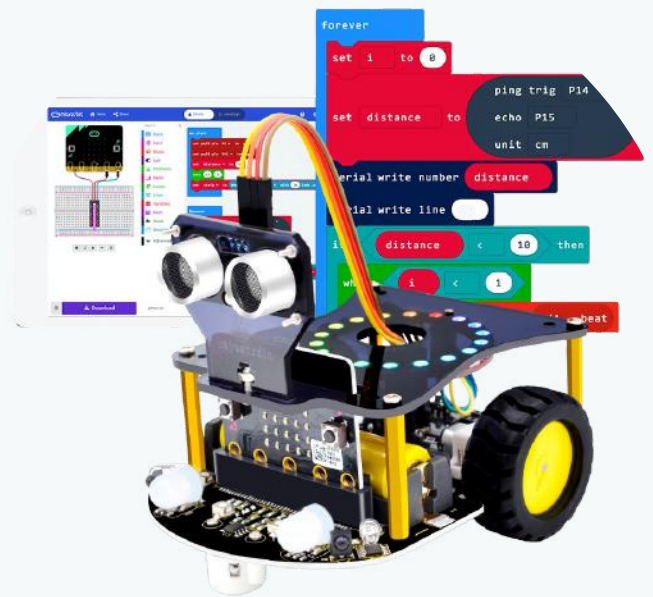
Diseñado para desarrollar habilidades en programación y automatización. Es compatible con MakeCode y Python. Puede seguir líneas, evitar obstáculos y responder al entorno de manera interactiva.

Incluye:

- Placa micro:bit V2.2 original
- Chasis metálico inteligente con ruedas y motorreductores
- Sensor de seguimiento de línea
- Sensor ultrasónico de distancia
- Sensor temperatura
- Sensor de movimiento con acelerómetro
- Sensor de luz ambiental
- Placa de expansión Keystudio
- Módulo zumbador
- Batería Ion Lito recargable
- Manual ilustrado para primeros proyectos



+10



MICRO:BIT SKU 164

ROBOT MECANUM OMNIDIRECCIONAL CON MICRO:BIT

Descubre la robótica avanzada con este robot educativo de movimiento omnidireccional. Equipado con ruedas Mecanum, es capaz de desplazarse en todas direcciones, lo que lo convierte en una excelente plataforma para experimentar con algoritmos de navegación y control de precisión. Ideal para quienes buscan ir más allá de la robótica básica.

Incluye:

- Placa Micro:Bit V2 original
- Estructura metálica resistente
- 4 ruedas Mecanum
- 4 motores DC con encoder
- Placa de control compatible con Micro:Bit
- Módulo Bluetooth
- 2 Baterías recargables



+12



KITS ROBÓTICA



MICRO:BIT SKU 826

KIT AUTO ROBOT TINKERBOTT CON MICRO:BIT V2 – ACEBOTT STEM



+8

Un robot educativo ideal para introducir a niños y jóvenes en la robótica y programación. Su diseño modular y colorido permite armarlo fácilmente, controlarlo desde la app Acebott y programarlo por bloques usando MakeCode.

Incluye:

- Placa Micro:Bit V2
- Módulo de control Acebott (PCB del auto)
- Sensor ultrasónico
- Ruedas y estructura tipo LEGO
- Control remoto IR
- Cable Micro-USB, destornillador
- Cinta aislante y cinta doble faz
- Soporte de baterías AA (pilas no incluidas)
- Manual ilustrado y acceso a app móvil



ESP SKU 820

KIT AUTO ROBOT ESP32 ACEBOTT 4WD MECANUM OMNIDIRECCIONAL QD001



+8

Un robot educativo avanzado con ruedas Mecanum que permiten movimiento en todas direcciones. Basado en ESP32, se puede controlar desde app móvil o programar por bloques, ideal para proyectos STEAM de robótica móvil inteligente, con sensores, luces y conexión inalámbrica.

Incluye:

- Shield de expansión Acebot basada en ESP32.
- ESP32-WROOM-32 (WiFi + Bluetooth).
- 4 x Ruedas Mecanum omnidireccionales.
- 4 x Motorreductores DC.
- 1 x Sensor Ultrasónico
- 1 x Módulo Seguidor de Línea (multi-canal).
- Control por App (WiFi y Bluetooth).
- Control por control remoto Infrarrojos (IR).
- Chasis: Plataforma 4WD robusta.



[Ver Expansiones.](#)



KITS ROBÓTICA

ESP SKU 771

AUTO ROBOT 4WD ESP32 CON CÁMARA WIFI Y TUTORIALES

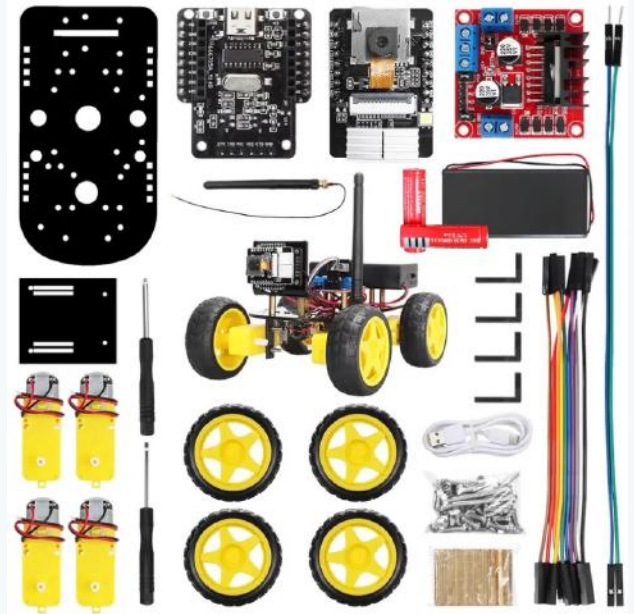


+12

Este auto robot 4x4 controlado por ESP32 es ideal para aprender robótica móvil, visión artificial y programación IoT. Incorpora una cámara WiFi que permite ver en tiempo real desde el celular o navegador, y su control se realiza vía app o conexión directa.

Incluye:

- Chasis 4WD con 4 motores DC y ruedas todoterreno
- Placa ESP32-CAM con WiFi integrada
- Módulo de alimentación, controladores y cableado
- Porta baterías, soporte de cámara y piezas de montaje
- Acceso a tutoriales paso a paso



ESP SKU 800

ROBOT 3 RUEDAS NODEMCU ESP8266 WI-FI

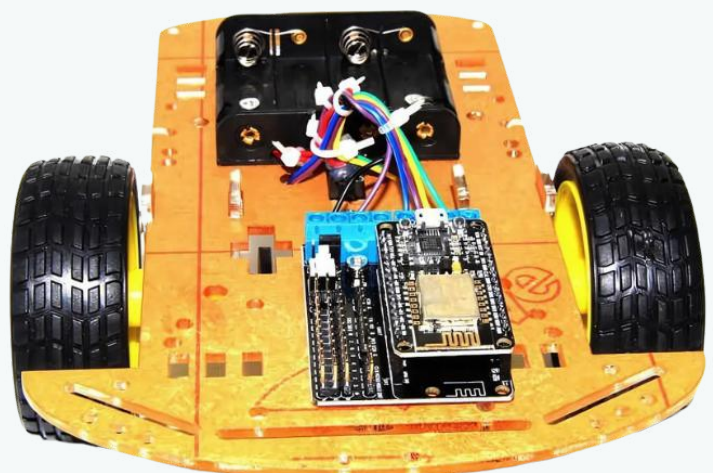


+12

Este robot educativo de 3 ruedas integra el módulo NodeMCU ESP8266 para conectividad Wi-Fi, permitiendo crear vehículos controlados por red o automatizados con sensores.

Incluye:

- Chasis de acrílico con 2 ruedas motrices + 1 rueda loca
- Módulo NodeMCU ESP8266 con Wi-Fi integrado
- Controlador de motores L298N
- Sensor ultrasónico, zumbador y LED
- Porta baterías, cables, tornillos y manual de armado



KITS ROBÓTICA



ESP SKU 802

ROBOT TANQUE NODEMCU - 32 CM

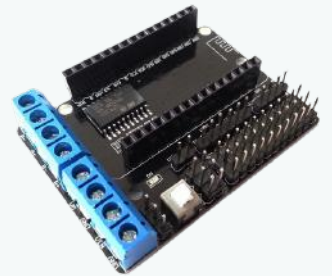
Un robot tipo tanque ideal para aprender robótica, control por Wi-Fi e Internet de las Cosas con el módulo NodeMCU ESP8266. Su diseño con orugas le permite moverse con mayor estabilidad en distintos terrenos.



+12

Incluye:

- Chasis tipo tanque con orugas y estructura acrílica
- Módulo NodeMCU ESP8266 con conectividad Wi-Fi
- Módulo controlador de motores L298N
- Sensor ultrasónico para detección de obstáculos
- Porta baterías, cables, tornillos y guía de ensamblaje



ESP SKU 801

ROBOT TANQUE NODEMCU - 19 CM

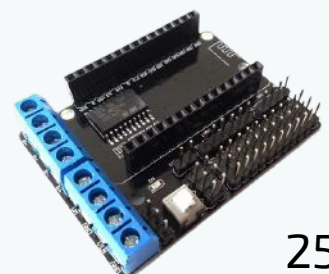
Este robot tipo tanque es una plataforma educativa robusta para explorar robótica móvil e IoT con Wi-Fi. Controlado por el módulo NodeMCU ESP8266, permite desarrollar proyectos de navegación autónoma o manejo remoto desde dispositivos móviles.



+12

Incluye:

- Chasis tipo tanque con orugas y estructura acrílica
- Módulo NodeMCU ESP8266 con Wi-Fi
- Módulo controlador de motores L298N
- Sensor ultrasónico para evitar obstáculos
- Porta baterías, cableado, tornillos y manual de armado





KITS ROBÓTICA

ESP SKU 754

KIT GRANJA INTELIGENTE IOT ESP32 KEYESTUDIO



Ideal para aprender sobre agricultura inteligente, este kit combina el poder del ESP32 con sensores ambientales para crear una granja automatizada. Permite medir humedad del suelo, temperatura, calidad del aire y controlar sistemas de riego o ventilación.

Incluye:

- Placa ESP32 con WiFi y Bluetooth
- Sensores de humedad de suelo, temperatura, gas, luz y nivel de agua
- Pantalla OLED, bomba de agua, relé, LEDs y buzzer
- Protoboard, cables, base acrílica y componentes electrónicos
- Acceso a proyectos paso a paso con conexión a plataformas IoT



ESP SKU 806

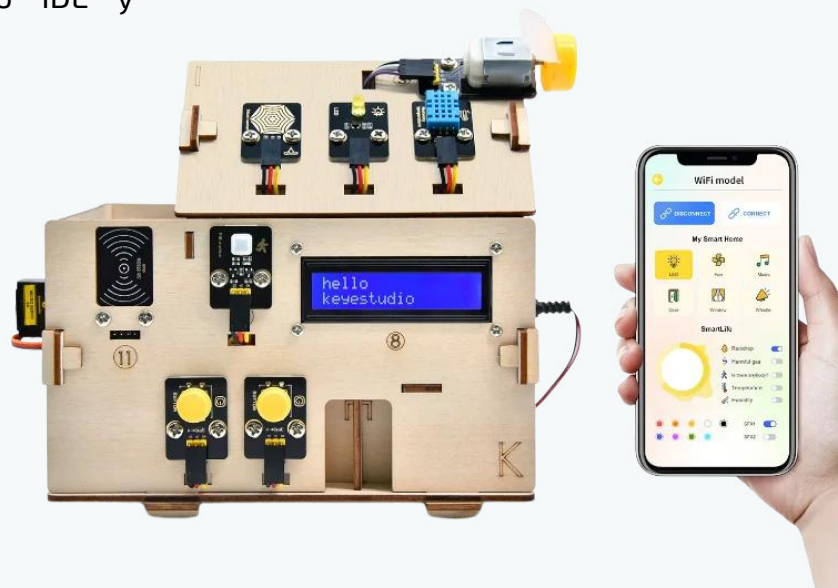
KIT IOT ESP32 CASA INTELIGENTE KEYESTUDIO



Aprende domótica e Internet de las Cosas (IoT) con este completo kit basado en ESP32. Ideal para desarrollar proyectos de casa inteligente como control de luces, sensores de ambiente, alarmas y automatización remota a través de WiFi. Compatible con Arduino IDE y plataformas IoT.

Incluye:

- Placa de desarrollo ESP32 WiFi + Bluetooth
- Módulo de relé, sensor de gas, sensor PIR, sensor de temperatura y humedad
- Pantalla OLED, LEDs, servomotor y zumbador
- Módulo de sonido, cables, protoboard y base de maqueta
- Guía de proyectos paso a paso





KITS ROBÓTICA

SKU 159

BRAZO ROBÓTICO 6 DOF TOTALMENTE ARMADO

Domina los fundamentos de la robótica avanzada con este brazo robótico articulado de 6 grados de libertad (DOF). Totalmente armado y listo para usar.

+14

Incluye:

- Brazo robótico completamente ensamblado
- 6 servomotores de alto torque
- Estructura metálica resistente y base fija
- Cableado básico para conexión a placas como Arduino o Micro:Bit



SKU 708

PLACA DE DESARROLLO ESP32 WT32-SC01 PLUS PANTALLA 3,5"

Plataforma para desarrollar interfaces gráficas, paneles de control, domótica y proyectos IoT avanzados. Incorpora el microcontrolador ESP32 con WiFi y Bluetooth, y una pantalla táctil de 3,5 pulgadas. Compatible con Arduino IDE, LVGL y plataformas gráficas.

+14

Incluye:

- Placa WT32-SC01 PLUS con microcontrolador ESP32
- Pantalla táctil capacitiva de 3,5" integrada (480x320)
- Puerto USB-C, ranura microSD y pines GPIO accesibles
- Compatible con WiFi, Bluetooth y LVGL (gráficos en tiempo real)
- Carcasa acrílica protectora incluida





KITS ROBÓTICA

MAKERZOID SKU 811

MAKERZOID SMART ROBOT 72-EN-1

Un kit de robótica educativa con enfoque STEAM que permite construir hasta 72 modelos distintos usando piezas tipo bloque. Controlable desde una app y programable con bloques tipo Scratch.



+6

Incluye:

- 400+ piezas tipo LEGO de alta resistencia
- Controlador principal con conectividad Bluetooth
- 2 motores DC, 2 servomotores, sensor IR
- Batería recargable
- App móvil para control y programación por bloques
- Manual ilustrado con 72 proyectos paso a paso



MAKERZOID SKU 812

KIT ROBÓTICA MAKERZOID SMART ROBOT PREMIUM, STEM

Este kit premium permite construir más de 100 modelos distintos, controlarlos desde una app y programarlos con bloques tipo Scratch.



+6

Incluye:

- 500+ piezas tipo LEGO de alta calidad
- Controlador Bluetooth de alto rendimiento
- 2 motores DC, 2 servomotores, sensor infrarrojo
- Batería recargable de larga duración
- Acceso a app con control remoto, armado interactivo y programación por bloques
- Manual completo con más de 100 ideas de construcción



KITS ROBÓTICA



MAKERZOID SKU 813

MAKERZOID SUPERBOT 26-EN-1: KIT DE ROBOT PROGRAMABLE STEM

Kit de robótica con 26 modelos para construir y programar. Se controla desde una app y se programa mediante bloques tipo Scratch, sin necesidad de conocimientos previos.

Incluye:

- Piezas tipo LEGO resistentes y reutilizables
- Controlador principal Bluetooth
- 2 servomotores y 2 motores DC
- Sensor infrarrojo, batería recargable
- App gratuita para control y programación
- Manual ilustrado con instrucciones para 26 robots diferentes



+6

MAKERZOID SKU 810

KIT ROBÓTICA MAKERZOID ROBOT MASTER STD +23 CURSOS

Kit de robótica que permite construir decenas de robots funcionales y acceder a 23 cursos diseñados.

Incluye:

- Más de 300 piezas tipo LEGO de alta calidad
- Controlador programable Bluetooth
- Motores, servos y sensor infrarrojo
- Batería recargable de larga duración
- App para control remoto, armado guiado y programación por bloques
- Acceso a 23 cursos educativos paso a paso



+14



KITS ROBÓTICA

SKU 1009

KIT DE ROBÓTICA CON BLOQUES WEDO 2.0

Herramienta educativa basada en bloques tipo LEGO, compatible con la plataforma WeDo 2.0, este kit permite construir modelos interactivos y programarlos mediante una app intuitiva con bloques visuales.

+6

Incluye:

- Piezas tipo LEGO compatibles
- 1 motor, sensor de movimiento y sensor de inclinación
- Módulo Bluetooth
- Caja organizadora y manual de armado
- Compatible con software WeDo 2.0 (descargable)



SKU 191

KIT MAKEY MAKEY CLÁSICO COMPATIBLE

Convierte cualquier objeto cotidiano en un control interactivo. Este kit permite aprender principios de electrónica usando frutas, plastilina, papel o incluso agua como teclas o sensores.

+8

Incluye:

- Placa Makey Makey USB
- Cables tipo caimán y cables USB
- Guía de conexión rápida
- Compatible con Windows, Mac y la mayoría de plataformas educativas



KITS ROBÓTICA



HIWONDER SKU 758

HIWONDER MASTERPI CON INTELIGENCIA ARTIFICIAL

MasterPi es un robot avanzado con brazo de alta gama equipado con visión artificial, programación avanzada y plataforma Raspberry Pi. Permite reconocimiento facial, detección de colores, seguimiento de objetos, navegación autónoma y control mediante IA. Compatible con Python, OpenCV y ROS.

Incluye:

- Chasis de aluminio con orugas y suspensión adaptable
- Brazo robótico con 5 DOF y pinza de precisión
- Raspberry Pi 4 con cámara HD integrada
- Módulo de visión artificial (color, forma, rostro, seguimiento)
- Controladora de servos, sensores, pantalla LCD y app de control
- Código fuente abierto, compatible con Python, ROS y OpenCV



Hiwonder

+16

AI

HIWONDER SKU 876

BRAZO ROBÓTICO HIWONDER ARMPI FPV ADVANCED

Es un brazo robótico de alta precisión con visión en primera persona (FPV) y procesamiento con inteligencia artificial. Basado en Raspberry Pi y compatible con Python y OpenCV, permite realizar tareas como clasificación de objetos, seguimiento visual, manipulación precisa y navegación por cámara.

Incluye:

- Brazo robotico de aluminio con 5 DOF y pinza de agarre
- Raspberry Pi 4 de 4G + cámara HD gran angular
- Módulos de control, sensores, batería recargable
- Códigos fuentes en Python con tutoriales detallados
- Motores Servo de alto torque



Hiwonder

+16

AI



KITS ROBÓTICA

HIWONDER SKU 761

BRAZO ROBÓTICO HIWONDER JETMAX ADVANCED KIT CON IA Y ROS

JetMax es una plataforma de robótica avanzada con Inteligencia Artificial y ROS (Robot Operating System). Equipado con visión artificial, pinza de precisión y estructura robusta, permite realizar tareas como clasificación de objetos, reconocimiento visual, seguimiento y automatización.

Incluye:

- Brazo robótico JetMax de aluminio con 4 DOF
- Módulo de visión AI con cámara HD y soporte para OpenCV + Python
- Placa NVIDIA Jetson Nano preinstalada (según versión)
- Controladora de servos, pantalla LCD táctil y sensores de entorno
- Software compatible con ROS y entorno educativo
- Acceso a tutoriales avanzados y ejemplos de código

Hiwonder



+16



HIWONDER SKU 762

BRAZO ROBÓTICO HIWONDER JETMAX PRO CHASIS OMNIDIRECCIONAL

Robot de última generación que combina movilidad omnidireccional, brazo robótico de precisión y visión por inteligencia artificial. El JetMax PRO ofrece control total a través de ROS, Python y OpenCV, ideal para proyectos de automatización, clasificación de objetos y navegación autónoma.

Incluye:

- Chasis metálico omnidireccional con ruedas Mecanum
- Brazo robótico JetMax con 4 DOF y pinza de precisión
- Cámara HD con soporte para visión AI y seguimiento visual
- Placa Jetson Nano o Raspberry Pi (según configuración)
- Controladora de servos, pantalla táctil y sensores integrados
- Compatible con ROS, Python y entorno educativo

Hiwonder



+16



KITS ROBÓTICA



RASPBERRY SKU 759

PUPPYPI ROBOT QUADRÚPEDO STANDARD VERSION

Robot cuadrúpedo educativo basado en Raspberry Pi que simula el movimiento de un perro robótico. Gracias a su diseño ágil y su capacidad de visión por IA, permite explorar áreas como locomoción autónoma, seguimiento de objetos, reconocimiento facial y control inteligente.



+16



Incluye:

- Chasis cuadrúpedo articulado con 8 servomotores
- Raspberry Pi (modelo según versión)
- Cámara HD para visión IA en tiempo real
- Módulo de control servo, batería recargable
- WiFi integrado, control por app y software compatible con Python, OpenCV y ROS
- Acceso a código fuente y tutoriales educativos



RASPBERRY SKU 760

PUPPYPI PRO ROBOT QUADRÚPEDO LIDAR E IA

El PuppyPi PRO integra visión por IA, navegación mediante LIDAR y control con Raspberry Pi, ofreciendo funciones de SLAM, mapeo, reconocimiento facial, seguimiento de objetos y más.



+16



Incluye:

- Chasis cuadrúpedo articulado con servomotores de alta precisión
- Sensor LIDAR para navegación y mapeo (SLAM)
- Cámara HD para visión IA
- Raspberry Pi con conectividad WiFi
- Controlador de servos, batería de alto rendimiento
- Software y código fuente compatible con Python, ROS y OpenCV
- Acceso a tutoriales y documentación técnica avanzada





KITS ROBÓTICA

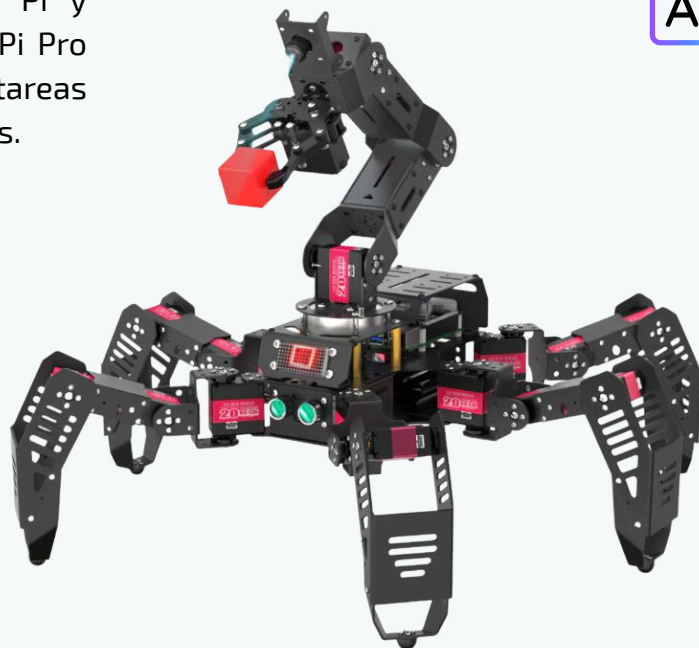
RASPBERRY SKU 877

SPIDERPI PRO HEXÁPODO CON BRAZO ROBÓTICO Y VISIÓN IA

Robot hexápodo de nivel profesional que combina movilidad avanzada, brazo robótico articulado y visión por inteligencia artificial. Basado en Raspberry Pi y controlado por software de código abierto, SpiderPi Pro camina, detecta rostros, sigue objetos y ejecuta tareas autónomas gracias a sus algoritmos de IA integrados.

Incluye:

- Chasis hexápodo con 6 patas articuladas (18 servos)
- Brazo robótico de 4 DOF
- Raspberry Pi con cámara HD integrada
- Módulo de reconocimiento facial y seguimiento de objetos
- Batería de alto rendimiento, módulos de control y app de configuración
- Acceso a documentación, código fuente y tutoriales IA



+16



RASPBERRY SKU 875

TONYPI PRO HUMANOIDE CON INTELIGENCIA ARTIFICIAL

TonyPi PRO es un robot humanoide de alto nivel que combina robótica, visión artificial e inteligencia artificial en un solo sistema. Permite reconocimiento facial, seguimiento de objetos, control por gestos y mucho más!

Incluye:

- Estructura humanoide de alta precisión con 16 servomotores LX-824
- Raspberry Pi 4B 4GB
- Cámara HD con procesamiento de visión IA
- Placa controladora PWM
- Batería de litio de 11.1 V de alto rendimiento
- Conectividad WiFi y control vía app o PC
- Manual de armado y guía de programación con IA



+16



MOTORES Y PARTES



SERVOMOTORES

SERVOMOTOR TOWERPRO MG995 (SKU 134)

- Servo estándar de alto torque con engranajes metálicos. Soporta hasta 13kg*cm y ofrece buena velocidad y precisión. Compatible con Arduino, ESP32, Micro:bit y otras plataformas educativas.
- ⚡ Voltaje de operación: 4.8V – 6V
- ↔ Rango de giro: 180°



SERVO MOTOR 35KG 180° GRAN TORQUE SIN NÚCLEO DS3235SG (SKU 083)

- Servo digital de altísimo torque (35kg·cm) y gran resistencia mecánica.
- Construido con engranajes metálicos, doble rodamiento, carcasa de aluminio CNC y resistente al agua.
- Giro de hasta 180°, sin núcleo (coreless) para mayor velocidad y eficiencia.
- 🔋 Voltaje: 6–8.4V | Torque máx: 35 kg·cm | Giro: 180°
- 🧠 Compatible con Arduino, ESP32, Raspberry, etc.



SERVO MOTOR 20KG 270° GRAN TORQUE DS3218 (SKU 081)

- Servo digital de alto torque (20kg·cm) con rotación extendida de hasta 270°
- Construido con engranajes metálicos anodizados, doble rodamiento y carcasa de aluminio CNC. Diseño resistente al agua para uso en entornos más exigentes.
- 🔋 Voltaje: 6–7.4V | Torque máx: 20 kg·cm | Giro: 270°
- 🧠 Compatible con Arduino, ESP32, Raspberry Pi, etc.







MOTORES Y PARTES



SERVOMOTORES

SERVO MOTOR 25KG 180° GRAN TORQUE CON BRAZO METÁLICO DS3225 (SKU 082A2)

- Servo digital de alto torque (25kg·cm) con estructura reforzada para aplicaciones exigentes.
- Cuenta con engranajes metálicos de alta precisión, carcasa de aluminio CNC, doble rodamiento de bolas y resistencia al agua. Incluye brazo metálico para montaje directo.
-  Voltaje: 6.0–8.4V | Giro: 180° | Torque: hasta 25kg·cm
-  Compatible con Arduino, ESP32, Raspberry Pi y más





SERVOMOTOR MG996 180° 15KG (SKU 1078)

- Servo estándar de alto torque (15kg·cm) y gran estabilidad gracias a sus engranajes metálicos reforzados.
- Cuenta con una rotación de hasta 180°, es compatible con controladores Arduino, ESP32 y otras plataformas educativas.
-  Voltaje de operación: 4.8–7.2V | Torque máximo: 15kg·cm
-  Rango de giro: 180°



SERVO MOTOR MG995 ROTACIÓN CONTINUA 360°, 5KG·CM (SKU 122)

- Servomotor de rotación continua 360°
- Permite controlar tanto velocidad como dirección de giro mediante modulación PWM. Soporta hasta 5kg·cm de torque, y es compatible con microcontroladores como Arduino y ESP32.
-  Voltaje: 4.8–6V | Torque: 5kg·cm | Giro: continuo 360°
-  Compatible con plataformas educativas





MOTORES Y PARTES




SERVOMOTORES

SERVO MOTOR 360° DS04-NFC (SKU 127)

- Servo de rotación continua. No controla posición, sino dirección y velocidad de giro mediante señales PWM.
- Diseño robusto y económico para iniciarse en robótica móvil.
-  Voltaje de operación: 4.8V – 6V
-  Giro: 360° continuo




SERVOMOTOR TOWERPRO MG995 ENGRANAJES 100% METÁLICOS (SKU 119)

- Servo confiable y potente de tamaño estándar, con engranajes totalmente metálicos que entregan mayor resistencia y durabilidad.
- Ofrece un torque máximo de hasta 13 kg·cm y rotación de 180°, compatible con plataformas como Arduino, ESP32 y más.
-  Voltaje: 4.8–6V | Torque máx: 13 kg·cm | Giro: 180°



SERVO MOTOR FUTABA S3003 180° (SKU 118)

- Servo estándar muy confiable. Ofrece un giro de hasta 180° y un torque de 3.4 kg·cm,
-  Voltaje: 4.8–6V | Torque máx: 3.4 kg·cm | Giro: 180°







MOTORES Y PARTES


SERVOMOTORES

SERVO MOTOR S3315D EJE DOBLE 15KG·CM (SKU 102)

- Servo digital con eje doble y torque de 15kg·cm.
- Cuenta con engranajes metálicos reforzados y bisagras de montaje de aluminio para mayor resistencia estructural. Ofrece giro de hasta 180°.
-  Voltaje de operación: 4.8V – 6V
-  Giro: 180°




SERVO MOTOR SG90 180° 1.4KG·CM (SKU 101)

- Micro servo.
- Liviano y compacto, con torque de hasta 1.4kg·cm y giro de 180°, es perfecto para usar con Arduino, Micro:bit o ESP32 en el aula o en casa.
-  Voltaje: 4.8V – 6V | Torque: 1.4kg·cm | Giro: 180°



MOTOR SERVO MG90S ENGRANAJES METÁLICOS (SKU 100)

- Micro servo.
- Ofrece rotación de 180° y es totalmente compatible con Arduino, Micro:bit y ESP32.
-  Voltaje: 4.8V – 6V | Torque máx: ~2.2kg·cm | Giro: 180°




MOTORES Y PARTES




MOTORES DC Y MOTORREDUCTORES

MOTOR TT 12V 300RPM CON ENCODER HALL Y DOBLE EJE (SKU 105)

- Motor de corriente continua con caja reductora incorporada
- Incluye sensor Hall integrado para detectar velocidad y posición con precisión, y doble eje para añadir ruedas o discos codificadores.
-  Voltaje: 12V | Velocidad: 300 RPM | Tipo: DC con encoder Hall





MOTOR DC 3-14V 500TB-12560 ALTA VELOCIDAD (SKU 086)

- Motor de corriente continua de alta velocidad
-  Voltaje: 3-14V | Velocidad: 5500 RPM | Potencia: 2W




MOTORREDUCTOR 12V JGA25-370 (SKU 125)

- Motor de corriente continua con caja reductora metálica y salida de alto torque.
- Disponible en versiones de 77 RPM, 470 RPM o 620 RPM, permite ajustar la velocidad de salida según el tipo de proyecto.
-  Voltaje: 12V | Opciones de RPM: 77 / 470 / 620
-  Eje metálico, caja reductora



MOTOR CC RS-385 12-36V 9800RPM (SKU 093)

- Motor de corriente continua de alta velocidad.
-  Voltaje: 12-36V | Velocidad sin carga: 9800 RPM







MOTORES Y PARTES



MOTORES DC Y MOTORREDUCTORES

MOTORREDUCTOR 12-36V ALTO TORQUE XD37GB-520 (SKU 1082)

- Motor DC con caja reductora metálica y alto torque.
- Está disponible en diferentes versiones de velocidad: 200, 300 o 400 RPM.
-  Voltaje: 12-36V | RPM a 24V: 200 / 300 / 400
-  Caja reductora de alta resistencia




MOTORREDUCTOR 3-6V DOBLE EJE 1:48 (SKU 091A1)

- Motor DC con doble eje y relación de reducción 1:48
-  Voltaje de operación: 3-6V
-  Relación de reducción: 1:48





MOTOR SPINDLE DC RS-775 12-24V 150W 12000 RPM (SKU 107)

- Motor de corriente continua de alta velocidad y potencia (150W)
- Su carcasa ventilada y diseño robusto lo hacen apto para trabajo intensivo y prolongado.
-  Voltaje: 12-24V | Potencia: 150W | Velocidad sin carga: 12000RPM.



MOTORREDUCTOR ALTO TORQUE 12V AUTOFRENADO (SKU 1079)

- Motor con caja reductora de transmisión por tornillo sinfín, lo que le otorga autofrenado (mantiene la posición cuando no recibe voltaje).
- Con engranajes metálicos autolubricados de alta dureza,
-  Voltaje: 12V | Opciones de RPM: 3 / 10 / 50 / 100 (sin carga)
-  Caja reductora con tornillo sinfín.





MOTORES Y PARTES





MOTORES DC Y MOTORREDUCTORES

MOTORREDUCTOR ALTO TORQUE 12V DC ZGA37RG (SKU 089)

- Motor DC con caja reductora de alta relación.
- Disponible en tres versiones de RPM sin carga: 110, 150 o 370 RPM.
-  Voltaje: 6-18V | Opciones de RPM: 110 / 150 / 370
-  Caja reductora metálica de alto torque





MOTORREDUCTOR 12V ALTO TORQUE 5 RPM - TORNILLO SINFIN (SKU 1076)

- Motorreductor compacto y de muy baja velocidad (5 RPM) con alto torque de 55 kg·cm
- Su transmisión por tornillo sinfín le permite autofrenado, es decir, mantiene su posición sin energía aplicada.
-  Voltaje de operación: 6-18V (nominal 12V)
-  Giro: 5 RPM | Torque: 55 kg·cm





MOTORREDUCTOR DC ALTO TORQUE 19 KGF·CM - 33 RPM 6-24 V (SKU 107)

- Motor DC con caja reductora de relación 131:1, diseñado para aplicaciones que requieren alta fuerza y bajo giro.
-  Voltaje: 6-24V | Velocidad: 33 RPM a 12V
-  Relación de reducción: 131:1 | Torque: 19 kgf·cm



MOTORREDUCTOR 6V JGA25-370 (SKU 124)

- Motor DC compacto con caja reductora metálica
- Disponible en múltiples versiones de salida: 35, 60, 77, 165 o 280 RPM a 6V
-  Voltaje: 6V | Opciones de RPM: 35 / 60 / 77 / 165 / 280
-  Caja reductora metálica | Eje de salida: 4 mm



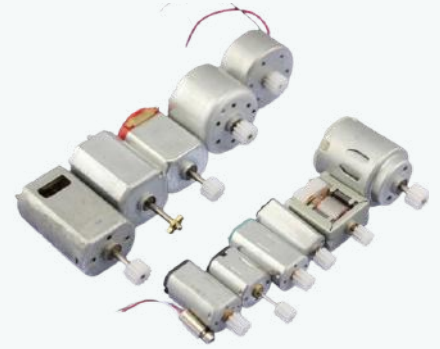


MOTORES Y PARTES

MOTORES DC Y MOTORREDUCTORES

KIT 12 MOTORES VARIOS CON ENGRANAJES 3-6V (SKU 139)

- Pack de 12 motores DC con engranajes
- 📱 Voltaje de operación: 3V – 6V
- ⚙️ Motores con reductores plásticos o metálicos



MOTORREDUCTOR DC TIPO N20 3-6V (SKU 109)

- Motor DC ultracompacto con caja reductora
- Disponible en versiones de 15 a 200 RPM
- 📱 Voltaje nominal: 3V o 6V | Opciones de RPM: 15, 30, 200



MINI MOTOR DC 12000 RPM – 3V O 6V (SKU 106)

- Motor DC ultracompacto y de alta velocidad.
- Disponible en versiones de 3V o 6V, alcanza hasta 12000 RPM sin carga.
- 📱 Voltaje: 3V o 6V | Velocidad: 12000 RPM
- 📏 Tamaño reducido – ideal para espacios pequeños



MICRO MOTOR TIPO 614 DC 3.7V 48000 RPM (SKU 108)

- Micro motor de ultra alta velocidad (hasta 48.000 RPM) para aplicaciones que requieren potencia rotacional en espacio reducido.
- 📱 Voltaje: 3.7V | Velocidad: 48.000 RPM
- ? Tamaño reducido – tipo 614





MOTORES Y PARTES





MOTORES DC Y MOTORREDUCTORES

RUEDA CON MOTOR DC Y REDUCTOR PARA VEHÍCULOS INTELIGENTES (SKU 116)

- Conjunto de rueda + motor DC con caja reductora, ideal para armar vehículos robotizados.
- La rueda tiene un diámetro de 66 mm y un ancho de 26.6 mm.
-  Voltaje sugerido: 3–6V
-  Incluye motor DC con reductor




MOTORREDUCTOR CON RUEDA Y SOPORTE 188 RPM 12V (SKU 087)

- Conjunto completo que incluye motorreductor DC, rueda de tracción y estructura soporte metálica.
-  Voltaje: 12V | Velocidad: 188 RPM
-  Incluye rueda de goma y soporte metálico




RUEDA 42 MM CON MOTORREDUCTOR N20 + SOPORTE (SKU 128)

- Conjunto compacto que incluye rueda de goma de 42 mm, motorreductor tipo N20 y soporte metálico para montaje.
-  Voltaje típico: 3–6V | Tipo de motor: N20
- Diámetro rueda: 42 mm | Incluye soporte



KIT RUEDA-MOTOR GRAN TORQUE CON ENCODER 12V (SKU 095)

- Kit completo que incluye rueda de goma, motorreductor DC de alto torque y encoder de efecto Hall.
-  Voltaje de operación: 12V
- Rueda con eje acoplado | Encoder integrado






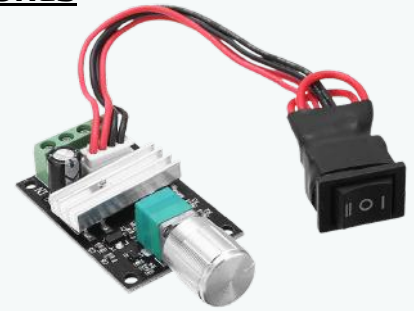


MOTORES Y PARTES




MOTORES DC Y MOTORREDUCTORES

CONTROLADOR PWM DE VELOCIDAD CON REVERSA PARA MOTORES DC (SKU 670)

- Permite controlar con precisión la velocidad de motores DC mediante modulación por ancho de pulso (PWM). Incorpora función de reversa.
-  Tensión de operación: 6–28V
-  Corriente máxima: 3A
-  Reversa integrada mediante interruptor
- Incluye módulo con potenciómetro y caja protectora




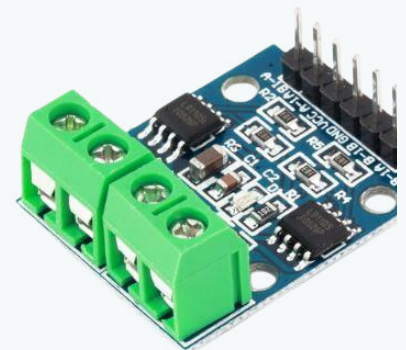
CONTROLADOR PWM DE VELOCIDAD PARA MOTORES DC 3–35V / 5A (SKU 611)

- Controlador compacto para regular la velocidad de motores DC mediante señal PWM.
-  Voltaje de entrada: 3–35V DC
-  Corriente máxima: 5A
-  Control de velocidad con potenciómetro



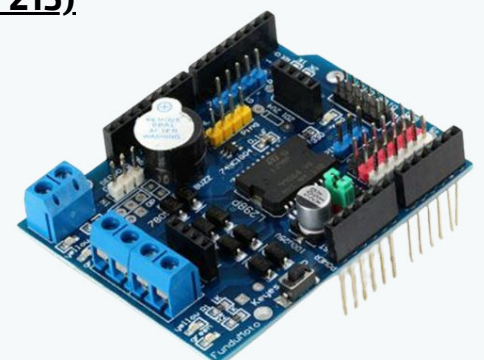
CONTROLADOR DUAL MOTORES DC L9110S PUENTE H (SKU 235)

- Módulo compacto y eficiente para controlar dos motores DC de forma independiente.
-  Soporta voltajes desde 2.5V hasta 12V, con protección térmica integrada.



SHIELD REGULADOR PWM DUAL VELOCIDAD MOTORES DC (SKU 215)

- Permite controlar de forma precisa la velocidad y dirección de dos motores DC mediante señal PWM.
- Shield Arduino basado en el controlador L298P.



MOTORES Y PARTES



MOTORES DC Y MOTORREDUCTORES

SHIELD CONTROLADOR DE MOTORES L293D PARA ARDUINO (SKU 245)

- Escudo controlador ideal para placas Arduino UNO y MEGA. Basado en dos chips L293D, permite controlar hasta 4 motores DC, 2 motores paso a paso o 4 solenoides/relevadores, con control independiente de velocidad y dirección.
- Incluye también conectores para 2 servos de 5V.
- ⚡ Voltaje: 4.5–25V | Corriente por canal: 0.6A
- 🔄 4 Puentes H integrados



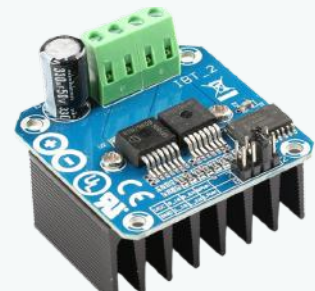
REGULADOR DE VELOCIDAD PWM 10–60V / 20A PARA MOTORES DC (SKU 655)

- Controlador de velocidad por modulación PWM para motores DC de alta potencia.
- Diseñado con carcasa de ABS resistente, incluye perilla graduada para control manual preciso.
- ⚡ Voltaje de entrada: 10–60V DC
- ⚡ Corriente máxima: 20A
- 🎚️ Control de velocidad con potenciómetro frontal



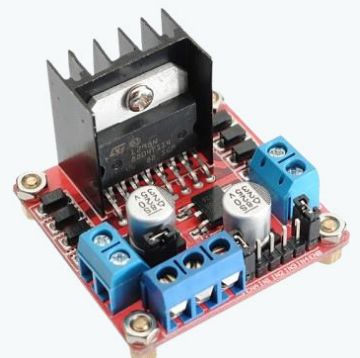
PUENTE H PWM BTS7960 43A ALTA POTENCIA (SKU 686)

- Controlador de motores DC de alta potencia, basado en el módulo BTS7960.
- ⚡ Voltaje de operación: 6–27V DC
- ⚡ Corriente máxima: 43A
- 📦 Incluye módulo con disipador y pines de conexión



MÓDULO DRIVER L298N PUENTE H PARA MOTORES DC (SKU 277)

- Controlador clásico de doble canal basado en el chip L298N, ideal para manejar dos motores DC o un motor paso a paso bipolar.
- ⚡ Voltaje: 5–35V DC
- ⚡ Corriente: hasta 2A por canal
- 🔄 Control bidireccional + regulación de velocidad





MOTORES Y PARTES

MOTORES PASO A PASO

MICRO MOTOR PASO A PASO PAP 15 MM (SKU 117)

- Motor paso a paso ultra compacto de 15mm de diámetro, ideal para mecanismos de precisión.
- 🛠️ Tamaño: 15 mm | Tipo: Bipolar / Unipolar
- 📏 Control de pasos por señal digital.



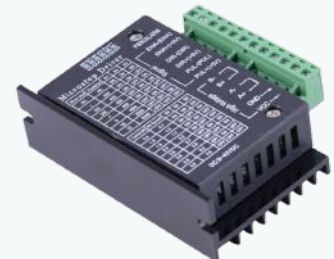
MOTOR PASO A PASO NEMA 17 17HS4401 1.7A (SKU 084)

- Motor PAP bipolar tipo NEMA 17
- 🔋 Voltaje sugerido: 12–24V | Corriente: 1.7A por fase
- 🔄 Resolución: 1.8° por paso | Tipo: Bipolar 4 cables



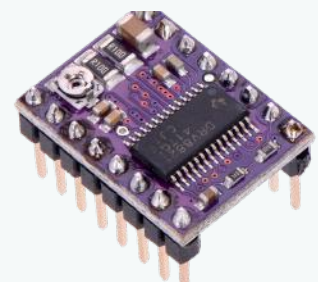
DRIVER MOTOR PASO A PASO TB6600 4A – 9–42V DC (SKU 662)

- Controlador robusto y confiable para motores paso a paso bipolares.
- 🔋 Voltaje de entrada: 9–42V DC
- ⚡ Corriente máxima: 4A
- 📏 Selector de subdivisión de pasos y corriente



DRIVER MOTOR PASO A PASO DRV8825 – ALTA PRECISIÓN (SKU 247)

- Controlador compacto para motores paso a paso bipolares.
- Permite controlar motores tipo NEMA 17 o NEMA 23 con hasta 1.5A por fase sin disipador y 2.2A con disipador, con opción de microstepping hasta 1/32.
- 🔋 Voltaje de operación: 8.2–45V DC
- ⚡ Corriente máxima: hasta 2.2A (con disipador)
- 📏 Microstepping: hasta 1/32



MOTORES Y PARTES



RUEDAS

PAR RUEDA MECANUM 80 MM DERECHA E IZQUIERDA PARA ROBOT OMNIDIRECCIONAL (SKU 1011)

- Permite movimientos precisos y omnidireccionales (adelante, atrás, lateral y diagonal) ideales para plataformas robóticas avanzadas.
- Incluye una rueda izquierda y una derecha de 80 mm de diámetro, compatibles con motores estándar



RUEDA MECANUM OMNIDIRECCIONAL DERECHA 60MM (SKU 1003)

- Esta rueda mecanum derecha de 60mm permite a tus robots desplazarse en cualquier dirección, incluyendo movimientos laterales y diagonales, sin necesidad de girar.
- Compatible con: Motores con eje estándar tipo N20 o similares.
- Diámetro: 60 mm.



RUEDA MECANUM OMNIDIRECCIONAL IZQUIERDA 60MM (SKU 1002)

- Esta rueda mecanum izquierda de 60mm permite a tus robots desplazarse en cualquier dirección, incluyendo movimientos laterales y diagonales, sin necesidad de girar.
- Compatible con: Motores con eje estándar tipo N20 o similares.
- Diámetro: 60 mm.



RUEDA MECANUM OMNIDIRECCIONAL DERECHA 97MM (SKU 1001)

- Diseñada para brindar movilidad total en robots, esta rueda Mecanum derecha de 97mm permite desplazamientos laterales, diagonales y giros precisos.





MOTORES Y PARTES

RUEDAS

RUEDA MECANUM OMNIDIRECCIONAL IZQUIERDA 97MM (SKU 1000)

- Diseñada para brindar movilidad total en robots, esta rueda Mecanum izquierda de 97mm permite desplazamientos laterales, diagonales y giros precisos.



BOMBAS

KIT MANIPULADOR PARA BRAZO ROBÓTICO – BOMBA DE VACÍO + VENTOSA + ELECTROVÁLVULA (SKU 4085)

- Este kit permite convertir un brazo robótico en una herramienta de succión eficiente.
- Incluye también una electroválvula para controlar el flujo de aire de forma electrónica.



BOMBA DE AGUA DE ALTA PRESIÓN 5 LT/MIN (SKU 1101)

- Compacta y potente, esta bomba de diafragma ofrece una presión de hasta 0.8 MPa y un caudal de 5 litros por minuto. Ideal para sistemas de riego automatizado, proyectos de robótica o control de líquidos, gracias a su eficiencia y diseño de 60W. Funciona con voltajes típicos de 12V.



BOMBA DE DIAFRAGMA HIDRÁULICA 6-12V R385 (SKU 1100)

- Tamaño de la bomba: 90mm x 40mm x 35mm.
- Diámetro de salida: diámetro interior de 6mm, diámetro exterior 8.5mm.
- Voltaje de funcionamiento máximo: 12.5V DC.(6 a 12.5 voltios)
- Corriente de trabajo: 0.5-0.75A (debe alcanzar los 6W de potencia).



MOTORES Y PARTES



BOMBAS

MINI BOMBA AGUA SUMERGIBLE 80L/H 3-6V (SKU 098)

- Compacta y eficiente.
- Opera entre 3V y 6V y entrega un caudal de hasta 80 litros por hora.



BOMBA AGUA SUMERGIBLE 12V 240 L/HR DC30A-1230 (SKU 099)

- Compacta y eficiente.
- Funciona a 12V y entrega un caudal de hasta 240 litros por hora, con una altura máxima de elevación de 3 metros.



BOMBA DE AGUA SUMERGIBLE 600 LTS/HR 12VDC (SKU 466)

- Ideal para proyectos de automatización, riego o fuentes de agua, esta bomba sumergible funciona con 12VDC y es capaz de mover hasta 600 litros por hora.
- Caudal: 600 L/h
- Alimentación: 12VDC



SENSOR DE NIVEL DE AGUA P35 TIPO FLOTADOR (SKU 540)

- Sensor de nivel normalmente abierto (NA) que activa el paso de corriente al detectar un nivel de agua determinado.





MOTORES Y PARTES

BOMBAS

SENSOR DE NIVEL AGUA P52 TIPO FLOTADOR (SKU 591)

- Sensor tipo flotador normalmente abierto (NA), ideal para detectar niveles de agua en estanques.



INSTRUMENTOS Y HERRAMIENTAS



INSTRUMENTOS DE MEDICIÓN

OSCILOSCOPIOS DIGITALES EDUCATIVOS Y PROFESIONALES

Nuestra selección de osciloscopios digitales son ideales para formación técnica, makers y uso profesional. Disponibles en distintos formatos —portátiles, de mano y tipo tablet— permiten visualizar señales eléctricas, diagnosticar fallas en circuitos y experimentar con proyectos electrónicos de manera práctica. Algunos modelos integran multímetro digital y generador de señales, haciendo de estos equipos herramientas 3 en 1 perfectas para laboratorios, talleres educativos y uso en terreno.

- 💡 Ideales para enseñanza, electrónica aplicada, automatización y pruebas técnicas.
- 🧠 Recomendado para mayores de 14 años con conocimientos básicos en electrónica.



MULTÍMETROS DIGITALES PARA EDUCACIÓN Y DIAGNÓSTICO ELECTRÓNICO

Modelos básicos con funciones esenciales y pantalla retroiluminada, hasta multímetros profesionales con True RMS, autorrango y medición de temperatura, todos permiten realizar diagnósticos precisos en proyectos eléctricos y electrónicos.

- 🛠 Mide voltaje, corriente, resistencia, continuidad y más.
- 📖 Recomendado desde los 12 años en adelante, ideal para formación técnica y uso profesional.





INSUMOS Y ACCESORIOS

FUENTE DE PODER

FUENTES DE PODER ESTABLES Y SEGURAS PARA PROYECTOS ELECTRÓNICOS

Tenemos fuentes de poder conmutadas ideales para alimentar proyectos electrónicos, sistemas de automatización, iluminación LED y módulos Arduino o ESP32. Entregan voltaje estable y corriente suficiente para aplicaciones exigentes, desde 5V hasta 24V y con distintos rangos de amperaje. Su formato compacto y ventilación eficiente las hace perfectas tanto para laboratorios educativos como para instalaciones permanentes.

- ⚡ Disponibles en 5V, 12V y 24V con potencias desde 50W hasta 600W.
- 🛠️ Recomendadas para mayores de 14 años con conocimientos básicos de electricidad.
- 📌 Se deben instalar en lugares ventilados y aislados del contacto directo.



FUENTES DE PODER PARA PROTOTIPADO Y PROYECTOS DIY

Este grupo de fuentes está pensado para quienes trabajan con protoboards, microcontroladores y proyectos de electrónica educativa o maker. Incluye fuentes compactas y versátiles con salidas fijas (3.3V / 5V / 12V / 24V), regulables con potenciómetro o display digital, y modelos con doble salida o tipo buck converter (step-down). Ideales para alimentar módulos, sensores y actuadores sin complicaciones.

- ⚡ Voltajes disponibles: 3.3V, 5V, 12V, 24V (ajustables o fijos)
- 🛠️ Corrientes desde 2A hasta 9A según el modelo
- 💡 Compatibles con Arduino, ESP32, Raspberry Pi, etc.



INSUMOS Y ACCESORIOS



FUENTE DE PODER

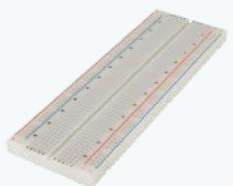
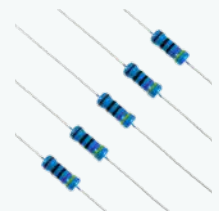
ADAPTADORES DE FUENTE DE PODER – CONECTIVIDAD Y VERSATILIDAD

Esta línea de fuentes de poder tipo adaptador ofrece soluciones prácticas y eficientes para alimentar tus proyectos electrónicos. Desde modelos fijos de 12V y 24V hasta un cargador universal ajustable entre 12y 24V, todos están diseñados para brindar corriente estable



La categoría *Insumos y Accesorios* de Hubot.cl agrupa una amplia variedad de componentes pensados para complementar kits, prototipos y montajes en entornos educativos y de makers. Estos productos son claves para conexiones, ensamblajes, alimentación y señalización. Principales tipos de productos disponibles:

- Cables y conectores
 - Cables Dupont macho-macho, hembra-hembra
 - Cables jumper, cables USB, cables con terminales
 - Conectores SMA, JST, banana, header, DC Jack, etc.
- Porta baterías y soportes
 - Porta pilas AA, AAA, 18650, CR2032
 - Con interruptor integrado o con cable
- Botoneras y pulsadores
 - Pulsadores momentáneos, switches ON/OFF
 - Botoneras múltiples con o sin LED
- Leds e indicadores luminosos
 - Leds individuales de diversos colores
 - Módulos de LEDs con resistencias incluidas
- Resistencias, potenciómetros y componentes pasivos
 - Resistencias comunes, trimpots, capacitores
- Protoboards y PCB
 - Protoboards grandes, medianas y mini
 - Placas PCB para soldar, kits de prototipado
- Accesorios varios
 - Cables con pinzas, terminales, disipadores, tubos termo contraíbles y muchos más.





HUBOT

Robótica y Electrónica

VISÍTANOS EN
WWW.HUBOT.CL