

Nr. 10 - December 2023

# Dækmagasinet

Udgivet af Dækbranchen Danmark

## Nu er vinteren kommet

Er det endnu ikke sket, så burde det hvide drys fra oven – og is på forruden om morgenen lede tankerne hen imod årstidens rette dækvalg. Er det vinterdæk eller kan du nøjes med helårsdæk? Læs mere i magasinet.

**VTI fraråder helårsdæk  
– ikke trafiksikre**

– side 2

**Vulkan Dæk  
overtager Euromaster**

– side 5

VTI's forskningschef Mattias Hjort på testbanen i det nordlige Finland. Foto: VTI.



Læs hele rapporten:  
Test af helårsdæk -  
vejgreb på is,  
sne og bar  
jord.



# Svenske VTI fraråder helårsdæk – *ikke* trafiksikre

Helårsdæk har betydeligt dårligere egenskaber end almindelige vinter- og sommerdæk på alle underlag. Især på is er vejgrebet så dårligt, at dækkene ikke kan anses for at være trafiksikre på svenske vinterveje. Det viser en ny rapport fra VTI og Folksam.

## 14 forskellige helårsdæk sammenlignet

I undersøgelsen blev 14 forskellige helårsdæk testet på is, sne og bar jord og sammenlignet med pigfri vinterdæk af både nordisk og europæisk type samt sommerdæk. Testene blev udført i 2022 på Nokians testbane uden for Ivalo i det nordlige Finland og på Anderstorp Raceway i Småland.

## Funktionstest ved forskellige forhold

Målet var ikke at udpege bestemte dæk som vindere eller tabere, men at undersøge helårsdækkene under forskellige forhold. Af de 14 testede dæk var 11 godkendt til vinterbrug og mærket med 3PMSF - snefnugsymbolet. Tre dæk var ikke godkendt som vinterdæk, men kunne stadig købes i Sverige via e-handel. Testene viser store forskelle i bremsegrebet på alle de testede underlag.

**På sne** var bremselængden for vintergodkendte helårsdæk ca. 10-30 % længere end det nordiske referencevinterdæk. Gennemsnittet var 15 procent. Et helårsdæk, som ikke var godkendt til vinterkørsel havde en bremselængde, der var op til 40 procent længere end referencedækket.

**På is** var bremselængden 25-50 % længere end for det nordiske referencedæk, med et gennemsnit på lidt over 30 %. Det dårligste helårsdæk klarede sig på samme måde som et sommerdæk og havde en 50 % længere bremselængde end referencedækket.

**På asfalt** om sommeren var bremselængden på helårsdækkene mellem 5 % og 30 % længere på både tør og våd asfalt sammenlignet med sommerdækket.

## Brug sæsonbestemte dæk, siger VTI

"VTI mener, at det er uhensigtsmæssigt at køre på helårsdæk i Sverige. Bilisterne bør bruge vinterdæk om vinteren og sommerdæk om sommeren. Vurderingen er, at isgrebet generelt er for dårligt til at være et sikkert alternativ på svenske vinterveje," siger Mattias Hjort, forskningschef på VTI, som har stået i spidsen for undersøgelsen.

Mens helårsdæk som gruppe klarer sig dårligt, er forskellene i bremsegreb mellem forskellige dæk meget store. Nogle helårsdæk fungerer mere som europæiske vinterdæk uden pigge, og andre mere som sommerdæk, hvilket ser ud til at være et bevidst valg fra de forskellige producenter.

"For dem, der kan undgå at køre på is og alligevel vælger at bruge helårsdæk, er det vigtigt at være opmærksom på, at forskellene mellem forskellige dækmodeller er meget store. Det er vigtigt at vælge med omhu ud fra dækkenes egenskaber," siger Mattias Hjort.

Testene, som er finansieret af Trafikverket og Skyldfonden, viser også en sammenhæng mellem lav rullemodstand og dårligt isgreb. Det tyder på, at foranstaltninger til at reducere rullemodstanden kan være skadelige for denne dæktypes bremsegreb. Læs hele rapporten via QR-koden for oven.

## Om VTI:

VTI, det svenske nationale vej- og transportforskningsinstitut, er et uafhængigt og internationalt fremtrædende forskningsinstitut inden for transportsektoren. VTI's hovedopgave er at udføre forskning og udvikling inden for infrastruktur, trafik og transport. VTI arbejder for løbende at forbedre viden om transportsektoren og dermed bidrage til at nå Sveriges transportpolitiske mål.

# I denne udgave

Svenske VTI: helårsdæk – ikke trafiksikre 2



**Kører du elbil?** 4

Vulkan Dæk overtager Euromaster i DK 5

Europæisk dæksalg i modvind 6

Faceliftet Porsche Cayenne får ADVAN V35 6

Snigpremiere på nyt sommerdæk 7

Goodyear styrker sortiment til varevogne 8

Første Hankook helårsdæk til elbiler 9

Futurmotive – om fremtidens mobilitet 10

Nye for- og trækdæk fra Goodyear 11



**Stor interesse for dækskiftere** 12

Nyt sortiment motorcykeldæk fra Michelin 14

Bosch Car Service og NDI i samarbejde 16

Goodyear OE på ny Jeep Avenger 17

TPMS til de tunge 17



**Omstilling fra diesel til el** 18

NDI – ny nordisk Kumho-importør 19

Til klassiske og moderne Maserati GT-biler 20

Eksemplarisk VF Flotation Optimal 21

AGCO vælger Vredestein til Fendt 21

Ny SDS afdeling på solskinsøen 22

Ny Product Specialist hos Stenhøj 22

Ovethi salgscchef til landbrugssegmentet 23

DOT 074< - korrigeret information 23

# Kære læser



**S**neengle, snemænd og sneboldkamp – det er, hvad DMI har stillet i udsigt i begyndelsen på julemåneden, og når du nu sidder med årets sidste udgave af Dækmagasinet, vil det vise sig om det har holdt stik.

Uanset hvad, så er det blevet koldt og vådt. Flere dage har allerede budt på hvidt drys fra oven og is på ruderne her i slutningen af november, hvor denne leder er blevet til – og dermed er sæsonen for vinterdæk for alvor skudt i gang.

Allerede i begyndelsen af november måned kunne TV2 Vejret udbrede historien om, at der var mellem 4 til 6 ugers ventetid på ombytning fra sommer- til vinterhjul – og hvis DMI's 7-døgns-udsigt her i slutningen af november viser sig at være rigtig, så vil der fortsat være travlt på værkstederne et stykke tid endnu. Og stakkels de, som så ikke har udvist rettidig omhu!

Det er sjovt at lege i sneen, men hvis det er forbundet med risiko for egne og andres sikkerhed, fordi køretøjet skal fragte familien afsted til kælkebakken på sommerdæk, så bør man hellere holde sig hjemme i haven fremfor at tage turen i bilen. Sikkerheden ligger i første omgang i det rette dækvalg til årstiden og lige nu er det altså ikke sommerdæk – selv ikke, hvis der ikke ligger flere centimeter sne på vejen.

Året er ved at gå på hæld og sidste udgave af Dækmagasinet er nu leveret ud til læserne, og sikke et år det har været. Masser af nyheder har kunnet finde vej til spalterne – både fra ind- og udland, hvor langt de fleste naturligvis har handlet om dæk, men også om nye virksomheder, udvidelser, nybygninger og nye virksomhedsejere i medlemskredsen. Det vidner i høj grad om, at dækbranchen på produksiden er innovativ og i konstant udvikling, men også at der er stærk tro på, at det lønner sig at investere og bygge på en branche, som har mere end 100 år på bagen.

**„Sikkerheden ligger i første omgang i det rette dækvalg til årstiden og lige nu er det altså ikke sommerdæk ...“**

I år kunne Dækimportørforeningen markere 100-års jubilæum og i det nye år får de følgeskab af Dæk Specialisternes Landsforening. Dette vil blive markeret med flere tiltag i løbet af 2024 – også her i Dækmagasinet, hvor jeg blandt andet vil se lidt tilbage i Dækmagasinet arkiver og delagtiggøre jer læsere i noget af alt det historiske materiale som findes.

Nu er det dog snart tid til den traditionelle nytårspause og dermed må du vente lidt længere end normalt på Dækmagasinet næste udgivelse, som er den 5. februar 2024.

Indtil da, tak for i år med ønsket om en glædelig jul og et godt nytår til alle læsere og annoncører.

Med venlig hilsen

Volker Nitz

# Kører du elbil?

*“... i vådt, koldt føre og i decideret vintervej, vil mange opleve et stærkt nedsat vejgreb.”*

De seneste tal for nybilsalget sætter en tyk streg under den hastige fremvækst for elbiler i Danmark. I oktober udgjorde elbiler og plug-in hybriderne hele 47 % af nybilssalget, og der er nu mere end 176.000 elbiler på vejene. Men elbiler er både hurtige og tunge biler. Derfor er det vigtigere end nogensinde at vælge de rigtige dæk til årstiden, påpeger Michelin.

Elbilens store motorkræfter, høje vægt og evne til at opsamle bremseenergi er hård kost for bilens dæk, der bliver udsat for stor belastning. Det stiller nye krav til dækkene. Ikke nok med, at elbilen slider dækkene op til 20 procent hurtigere end en tilsvarende fossilbil. Vægten og accelerationsevnen påvirker også dækkenes evne til at sikre solidt vejgreb – også, når underlaget bliver mere vådt og fedtet i efterår og vinter.

## Derfor bør du stadig skifte til vinterdæk

Netop nu stilles de mange nye elbilister i Danmark over for et vigtigt, men også lidt underprioriteret valg, fastslår Claus Chouhan, salgsdirektør hos Michelin i Danmark. For præcis som med den traditionelle bil, så er optimal sikkerhed på vejen tæt forbundet med at vælge de rigtige dæk for årstiden.

*“Jeg ved godt, at vi i dækbranchen er ude med en god, gammel travet, når vi gentager budskabet om at få vinterdæk på bilen her i efteråret. Men det er fordi, det fortsat er relevant, hvis man vil sin egen og andres sikkerhed,”* siger han og fortsætter: *“Selv om elbiler byder på en ny og spændende køreoplevelse og har masser af sikkerhedsudstyr, ophæver elbilen ikke naturlovene. Snarere tværtimod. For i vådt, koldt føre og i decideret vintervej, vil mange opleve et stærkt nedsat vejgreb, hvis de ikke får skiftet fra sommer- til vinterdæk i god tid”.*



Claus Chouhan

FDM har tidligere testet vinter- og sommerdæk ved normalt, dansk vintervej. Resultaterne viste, at vinterdæk har op til 30 pct. kortere bremselængde på våd vej end sommerdæk. Og er der sne på vejen, er bremselængden op til 44 pct. kortere. Derfor anbefaler Michelin fortsat, at bilisterne altid skifter mellem sommer- og vinterdæk afhængigt af sæsonen.

*“Vi plejer at sige, at når gennemsnitstemperaturen hen over døgnet kommer under 7 grader, så bør du have vinterdæk på bilen.”* forklarer Claus Chouhan.

Han påpeger også, at bilisterne – uanset om de kører fossilt eller på el – skal huske, at vinterdæk er lovpligtige i flere af vores nabolande.

## Fakta om vinterdæk

Vinterdæk er udviklet til at give godt vejgreb, når det er koldt. Hvor sommerdæk bliver hårdere i kulde, bevarer vinterdæk deres elasticitet og blødhed. Derfor er de bedre på kold, våd og snedækket vej. Angivelsen 3PMSF (3 Peak Mountain Snowflake) viser, at dækket opfylder fastsatte krav til trækevne på vinterunderlag.

## Michelins huskeråd til dækskiftet:

- Tjek, at dækmønsteret er på den gode side af lovens minimumskrav på 1,6 mm.
- Tjek dækkets alder på dæksiden, fx (0223), som angiver produktionsdato i form af ugenummer og årstal - her uge 2, 2023. Er de fem år eller mere, bør de kontrolleres af en fagmand. Dæk, der er ældre end 10 år, skal udskiftes.
- Tjek lufttrykket. Korrekt dæktryk sparer brændstof, reducerer slitage og sikrer optimalt vejgreb.
- Er dækket retningsbestemt, viser en pil rulleretningen på den sidevæg, der skal vende udad.
- Husk at løse hjulmøtrikkerne inden du løfter bilen op.
- Spænd med rigtigt moment – fast, men ikke så fast, at du hopper på skiftenøglen.
- Efterspænd hjulmøtrikker efter 50-100 km kørsel, både hvis du installerede det selv eller hos en forhandler.
- Opbevar dine sommerdæk, som en god flaske vin - liggende, mørkt og ved kølig, stabil temperatur.

## Vulkan Dæk overtager Euromaster i Danmark

Vulkan Group ApS fortsætter Euromaster Danmarks aktiviteter under nyt navn pr. 1. januar 2024.

Lørdag d. 25. november har Vulkan Group ApS i Randers, med stolthed og glæde, skrevet under på, at de pr. 1. januar 2024 overtager Euromaster Danmarks 22 dækværksteder.

I mange år har Vulkan Dæk været tæt samarbejdspartner med Euromaster Danmark, både på Vulkans RingTread system, samt Michelins Recamic, som Vulkan Dæk siden 2020 har produceret til den Michelin-ejede værkstedskæde. Recamic dæk bliver produceret lokalt hos Vulkan Dæk i Randers, som private-label for Michelin og Euromaster Danmark.


Efter en periode med mange henvendelser fra Euromaster Danmarks kunder, som ønsker at fortsætte med Vulkan Dæk som leverandør af regummierede dæk, både Marangonis RingTread system samt Michelins Recamic, er forhandlingerne endelig faldet på plads, og fra det nye år overtager Vulkan Group ApS de danske aktiviteter fra Euromaster. Der er samtidig lavet en samhandelsaftale med Michelin, om at være distributør i hele Danmark.

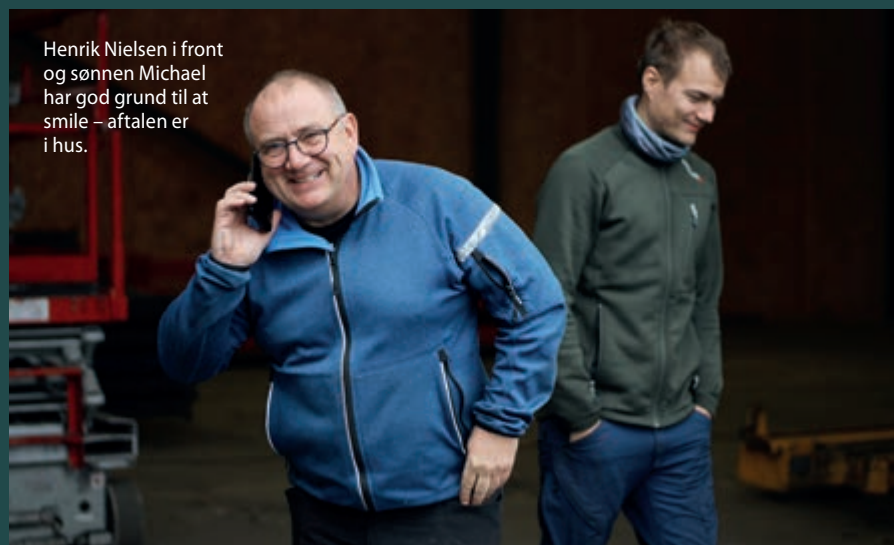
Dækværksteder er ikke et helt ukendt område, da Vulkan Dæk tidligere har serviceret både busser, person- og lastbiler

på Hvedevej, og Vulkan Group ApS overtog i 2019 et dækværksted tæt på Ångelholm i Sverige.

*"Det bliver en spændende tid, og vi glæder os meget til efter nytår, hvor vi tager hul på et helt nyt kapitel,"* siger

adm. direktør Henrik Nielsen.

Dækværkstederne fortsætter med det setup, DNA og høje service der er hos Euromaster i dag. Det nye navn for kæden vil blive offentliggjort primo januar 2024. 



Henrik Nielsen i front og sønnen Michael har god grund til at smile – aftalen er i hus.

## CORGHI PROADAS DIGITAL

Corghi PROADAS er et super enkelt og brugervenligt system til kalibrering af ADAS-systemer. Systemet er hurtigt, præcis og brugervenligt, og overholder kravene fra flere køretøjsproducenter. Med Corghi PROADAS får du et alt-i-ét system, der gør det let at udføre hurtig og fejlfri kontrol af førersystemer, på et bredt udvalg af køretøjer.

Vi tilbyder Corghi PROADAS Start Digital som stand-alone system, og Corghi PROADAS TS-3D Digital, der kan tilkobles alle Corghi 3D-udmålere. Systemet kan tilpasses præcis til dine behov, ved hjælp af en lang række tilbehør og konfigurationsmuligheder. Kontakt os allerede i dag for at høre mere, på telefon **76 82 12 22**



**NEXION**  
NORTHWEST EUROPE

    
[WWW.STENHOJ.DK](http://WWW.STENHOJ.DK)

  
**STENHØJ**

# Europæisk dæksalg i modvind

EUROPEAN  
TYRE & RUBBER  
manufacturers'  
association



Salget af eftermarkedsdæk i Europa havde modvind i 3. kvartal på grund af udfordrende markedsforhold.

Den europæiske forening for dækproducenter - European Tyre and Rubber Manufacturers' Association, ETRMA - har offentliggjort sine medlemmers salgstal for eftermarkedsdæk i Europa for tredje kvartal af 2023. Tallene viser et markant fald på tværs af alle segmenter, hvilket bekræfter den negative markedstendens.

3. kvartal 2023 viser et fald på 6 % i salget af eftermarkedsdæk til forbrugere sammenlignet med 3. kvartal 2022. På samme måde registrerede segmentet for dæk til lastbiler og busser en tilbagegang på 7 %. De mest påvirkede markeder var dog landbrugsdæk (-21 %) og dæk til motorcykler og scootere (-20 %).

Ud over de udfordringer, som den globale økonomiske usikkerhed medfører, er det sandsynligt, at ETRMA's medlemmer

taber markedsandele til dækproducenter fra andre geografiske områder.

Adam McCarthy, ETRMA's generalsekretær, kommenterede: "Nedgangen på markedet afspejler et komplekst samspil af faktorer, såsom de fortsatte stigninger i

prisen på råmaterialer, energi, logistik og arbejdskraft. Dette inflationære landskab har ført til et betydeligt fald i efterspørgslen", fortsætter McCarthy, "hvilket sandsynligvis forårsager en tilsvarende reduktion i lagerbeholdningen." ○

In '000 units	H1 2022	H1 2023	Variation H1 2023/H1 2022	3rd Q 2022	3rd Q 2023	Variation Q3 2023/Q3 2022
Replacement Consumer tyres	118.361	104.207	-12%	58.037	54.291	-6%
Of which Car Summer tyres			-11%			1%
Of which Car all Seasons tyres			0%			14%
Of which Car Winter tyres			-32%			-14%
Replacement Truck & Bus tyres	7.235	5.573	-23%	3.254	3.039	-7%
Replacement Agricultural tyres	613	393	-36%	194	154	-21%
Replacement Moto & Scooter tyres	6.397	6.040	-6%	2.055	1.640	-20%

## Faceliftet Porsche Cayenne får ADVAN V35

Porsche AG har indgået aftale med Yokohama Rubber Co., Ltd om montering af Yokohama ADVAN V35-dæk som fabriksmontering til bilproducentens faceliftede model af Porsches premium-SUV Cayenne.

Dækstørrelserne er 285/40R22 110V til forhjulene og 315/35R22 111V til baghjulene. Cayenne SUV'erne kan også vælges udstyret med ADVAN Sport V107 ultra-high performedæk.

ADVAN V35 er et ultrahøjtydende dæk fra Yokohama Rubber's globale flagskibsdækmærke, ADVAN-serien. Det er udviklet til at sikre en sikker køreoplevelse på en bred vifte af forhold fra tør til våd vej eller let snedækket og bærer M+S - "mudder + snow"-mærkningen på siden. Yokohama gør i den forbindelse opmærksom på, at dækket ikke er til decideret vinterkørsel og anbefaler her 3PMSF-mærkede vinterdæk.

### NCO - Porsche godkendelse

Det nye ADVAN V35 forbedrer bilens brændstoffeffektivitet, samtidig med at det giver overlegne køreegenskaber og sikkerhed. Slidbanemønsteret på det originale dæk, der er udviklet i samarbejde med Porsche, er specielt afstemt til at opnå forbedret ydeevne i sne og samtidig opretholde en høj rullemodstand, hvilket er to egenskaber, der er svære at opnå samtidig. "NCO"-mærket på siden af hvert dæk indikerer Porsches godkendelse. ○



# Snigpremiere på nyt Vredestein sommerdæk

Apollo Tyres afslører, at de vil lancere et nyt ultra-højtydende Vredestein-sommerdæk næste forår, deres første helt nye produkt i kategorien siden 2012. Vredestein Ultrac Pro er udviklet til at levere en uovertruffen kombination af avancerede køreegenskaber og overlegen kørekomfort – til en overkommelig pris.



Ultrac Pro gennemgår i øjeblikket den sidste testfase i den virkelige verden og vil blive tilbudt i et bredt udvalg af størrelser, der passer til 18" til 24" fælge, for at sikre kompatibilitet med et bredt spektrum af sportsbiler, superbiler og højtydende sedaner, hatchbacks og SUV'er. Med nyheden introduceres en ny struktur, et nyt slidbandedesign og nye materialer og repræsenterer et betydeligt fremskridt i forhold til den nuværende Ultrac Vorti+ dækserie.

## Nyt asymmetrisk design

Lanceringen af Vredestein Ultrac Pro vil markere 25 års tæt samarbejde med Italdesign/Giugiaro. Det ikoniske design- og ingeniørfirma har igen været ansvarlig for sidevægsdesignet af et helt nyt Vredestein-dæk, og denne gang har de skabt branchens første virkelig asymmetriske udseende. Dette vil give Ultrac Pro en meget karakteristisk æstetik, der sikrer, at det skiller sig ud i et intenst konkurrencepræget segment.

Yderligere oplysninger om Vredestein Ultrac Pro – herunder testdata og tilgængelige størrelser – vil blive offentliggjort forud for den officielle lancering i første kvartal af 2024.



Vinterfælge med TÜV  
& ECE godkendelse



Dansk Dæk Service

Kontakt salgschef Mogens Petersen for b2b-login - ☎ 23 68 58 94 - ✉ mop@ovethi.dk - 🌐 ovethi.dk

# Goodyear styrker sortiment til varevogne

Goodyear er i gang med at styrke udbuddet af dæk til varevogne med en større Cargo-serie i premium-segmentet.

I løbet af 2023 blev i alt 24 nye dimensioner tilgængelige i rækken af Goodyear EfficientGrip Cargo 2, Goodyear Vector EfficientGrip Cargo 2, Goodyear Vector 4Seasons Cargo og Goodyear UltraGrip Cargo. Med dette tiltag fortsætter Goodyear med at imødekomme kundernes høje krav på tværs af sommer-, helårs- og vintermarkederne med op til 89 % dækning på tværs af årstiderne. Dette tiltag gør Goodyears dækportefølje til varevogne til en af de mest komplette på markedet med i alt 112 forskellige dimensioner.

Markedet for premiumdæk til varevogne forventes desuden at vokse med 4,2 % frem til 2028, hvilket giver mulighed for løbende at forbedre effektiviteten med førsteklases produkter og løsninger.

## Original montering

Goodyear er det foretrukne dækvalg hos nogle af de førende producenter af varevogne. For nylig valgte Volkswagen Goodyear som dækleverandør til ID.Buzz og ID.Buzz Cargo. Desuden er Mercedes-modellerne Sprinter og EQV udstyret med de nyeste Goodyear-dæk som originaludstyr til de tre sæsoner.

Goodyears produktportefølje opfylder de højeste krav med dokumenteret ydeevne i flere dæktest og skaber således tillid hos både flåder og bilproducenter. Auto Bild Reisemobil roste Vector 4Seasons Cargo i høje toner: "Allroundtalent med sikre køreegenskaber under alle vejrforhold, stabilt sidegreb, kort bremselængde på våd vej, god komfort." I samme ombæring anbefalede Promobil dækket og beskrev det som "meget kontrollerbart, sikker håndtering med kort bremselængde og god modstandsdygtighed over for akaplanning."



## 9 nye helårsdæk dimensioner

Goodyear udvider sit sortiment af Vector 4Seasons Cargo-dæk med ni nye dimensioner i Goodyear Vector 4Seasons Gen-3 modellen, og tilbyder dermed et samlet helårsdæk sortiment på 28 forskellige dimensioner fra 14 til 19 tommer. Det brede sortiment passer til nogle af de mest populære varevogne på markedet, blandt andet Ford Transit, Mercedes-Benz Sprinter, MAN TGE og Isuzu D-MAX.

Goodyear Vector 4Seasons har vundet adskillige dæktests i Europa og er blevet kåret som 'Green Tire' og Eco-Master 2023 af AutoBild. I vådt føre leverer dækket en enestående performance på grund af Aqua Control-teknologien, som sørger for, at vandet fordeles ensartet i hele dækkets kontaktflade.

Til kørsel i sne har Goodyear Snow Grip Technology et stort antal lameller i midten af slidbanen, som hjælper med at gribe fat i sneen og øge vejgrebet. Eco Cushion Technology hjælper samtidig med at maksimere effektiviteten ved at reducere rullemodstanden. Derudover bærer dækket logoet 3PMSF – snefnugmærkning, der viser, at dækket er egnet til vinterforhold med is, snej og sne.

"Markedet for premium varevognsdæk i Europa er vokset med 13 % siden 2020 og forventes at vokse yderligere. Den stigende popularitet viser, at Goodyear Vector 4Seasons Cargo er det ideelle valg til varevogne hos flåder, der kører i områder, hvor vejrforholdene og terrænet kræver et helårsprodukt," udtaler Sonia Leneveu, Goodyear Director Marketing Consumer Europe. ●





# Første Hankook helårsdæk til elbiler

Hankook præsenterer med det nye iON FlexClimate sit første helårsdæk specifikt til elektriske personbiler og SUV'er på det europæiske marked.

**H**ankook iON FlexClimate er sammen med sommerdækket Hankook iON evo, og det tilsvarende vinterdæk, Hankook iON i\*cept, med til at fuldende den topmoderne dækfamilie til nuværende og fremtidige generationer af elektriske køretøjer og kan også bruges på konventionelle køretøjer med forbrændings- eller hybriddrift.

Takket være de nyeste teknologier tilbyder det nye iON FlexClimate høj ydeevne til både sommer- og moderate vinterkørselsforhold. Ud over et fremragende vejgreb på våde overflader omfatter de vigtigste egenskaber en særlig lav rullemodstand sammenlignet med konventionelle dæk og en konstruktion, der er optimeret til vægt og alligevel ekstremt robust, som begge er skræddersyet specifikt til kravene til elektriske køretøjer.

*"Uanset om det er i tørt vejr, regn eller sne, leverer vores nye helårsdæk fra iON-serien et meget højt niveau af køresikkerhed, hjælper med at forlænge rækkevidden pr. batteriopladning, håndterer let høje køretøjsvægte og er samtidig meget støjsvage,"* siger Sanghoon Lee, præsident for Hankook Tire Europe.

## Fremragende ydeevne i vådt føre og sne

Særlige 3D-ribber i slidbanen giver dækket fremragende vejgreb på både våde og tørre overflader, og i let sne. ProGrip-slidbaneblanding, en kombination af silica med høj densitet og bæredygtige råmaterialer giver optimeret vedhæftning på våde

overflader. Slidbanen har en høj lamel-tæthed med "2-i-1" lameller i kombination med ekstra riller i de enkelte slidbaneblokke, hvilket sikrer fremragende trækraft og bremseevne i sne. Dækket er mærket med M+S og 3PMSF – snefnugsymbolet og kan derfor bruges hele året i de fleste europæiske lande.

## Optimeret til elektriske køretøjer

Et forstærket bælte med ekstremt holdbare aramidfibre, og en jævn belastningsfordeling over hele slidbanens bredde, giver et højt belastningsindeks og reducerer dækslid. Dette modvirker også deformationskræfter ved højere hastigheder, sikrer styrepræcision og god stabilitet i sving. Den nye Grip Boost-teknologi har styrket dækkets sidevæg, hvilket giver mere kørekomfort og kontrol over køretøjet.

## Enestående rullemodstand

Den særlige slidbaneblanding med en høj

procentdel af naturlige olier sikrer holdbarhed og reducerer slid. Takket være den moderne blandingsproces og Hankook Opti-Cure-teknologien reducerer slidbanedesignet også uønskede slidbanebevægelser, som igen reducerer energitabet og rullemodstanden yderligere.

## Lavt støjniveau takket være i Sound Absorber

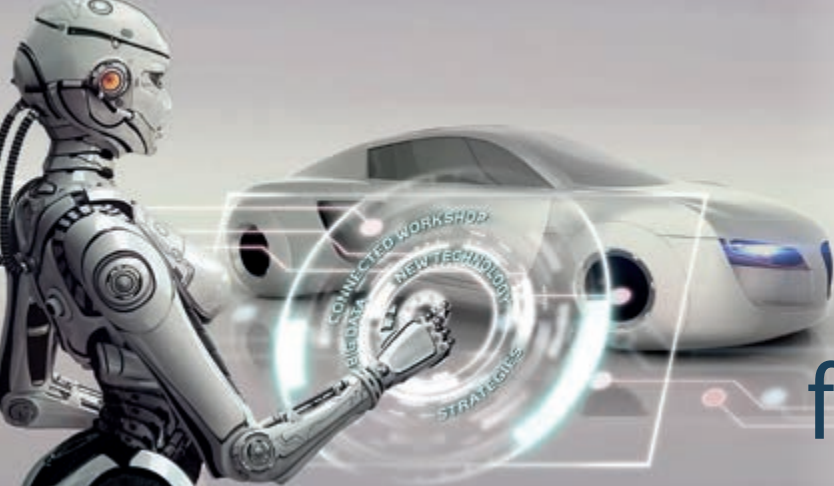
iON-dækfamilien er udstyret med Hankook i Sound Absorber-teknologi og designet til at være særligt aerodynamisk, hvilket sikrer et virkelig lavt støjniveau sammenlignet med standarddæk.

## Hankook introducerer nyt iON-teknologisystem

Den nye iON FlexClimate drager allerede fordel af den nyligt introducerede "iON Innovative Technology". Det omfatter fire nøgleteknologier: i Sound Absorber (støj), i Super Mileage (slid), i Perfect Grip (vedhæftning) og i Extreme Lightness (rullemodstand). Systemet er baseret på ca. 58 patenterede teknologier, som er blevet indarbejdet i udviklingen af iON-dækfamilien, herunder patenter til støjreduktion og ProDurable compound-teknologi, som sikrer en lang dæklevetid gennem en avanceret materialeblanding, og Round Even, som garanterer et ekstremt jævnt kontaktryk på vejen.

Det nye iON FlexClimate er lanceret i Europa i oktober 2023, og i første omgang tilgængeligt i 8 størrelser til personbiler og SUV'er. Porteføljen vil derefter blive udvidet på kort sigt til at omfatte andre almindelige størrelser mellem 17 og 21 tommer. ○





# Futurmotive – Messe om fremtidens mobilitet

Af Arne Hansen

**F**uturmotive messen, som blev afholdt i midten af november i den norditalienske by Bologna og tiltrak over 300 udstillere, omhandlede fremtidens mobilitet, autobransens energi- og miljøomstilling, og innovation i bilindustrien. I dækbranchen har innovation og grøn omstilling længe været i højsædet, og et par dækproducenter havde da også valgt at fremvise deres visioner for fremtiden.

## RFID - radiofrekvens identifikation

Indbyggede RFID-chip er allerede en realitet i flere dæk, men fremtiden vil byde på endnu større udbredelse af RFID i dæk.

RFID i dæk kan f.eks. bruges til kontrol af dæktryk ved at dækkets RFID-oplysninger sammenholdes med en cloud-database. Dækkets RFID-oplysninger kan aflæses med en skanner på dækcentret. Oplysningerne kan f.eks. også bruges til at identificere om et dæk som er opbevaret på dækhotellet, nu også er det rigtige til det pågældende køretøj.

## Bæredygtighed

På Futurmotive messen fremviste Michelin og Pirelli deres bud på fremtidens bæredygtige dæk. Michelins dæk til lastbiler og busser var fremstillet af op til 58 procent bæredygtige materialer, bl.a. silica fra risskaller og carbon black fra udtjente dæk.

Det er Michelins mål, at alle dæk skal være fremstillet af bæredygtige



Michelin tilbyder lastbildæk lavet af 58 % bæredygtige materialer.

eller genanvendte materialer senest i 2050, og med et delmål på 40 procent i gennemsnit inden 2030.

Pirelli viste deres mest teknologiske og bæredygtige UHP-dækmodel, det nye P Zero E til elbiler. Det har tredobbelt A-klassermærkning for rullemodstand, vådbremser og støj, og det indeholder 55 procent biobaserede og genanvendte materialer. Derudover tilbyder P Zero E den nye Pirelli RunForward-teknologi, som gør det muligt at fortsætte sin kørsel efter en punktering.

## Recircle Awards

Recircle Awards er en tilbagevendende begivenhed, som nu for tredje gang anerkender de virksomheder og personer der bidrager til den cirkulære økonomi inden for dækproduktion, regummiering og genanvendelse.

På Futurmotive messen blev årets Recircle Awards priser uddelt til vinderne

i hele 15 kategorier. To danske virksomheder var nomineret: Genan A/S i kategorien *Mechanical Tyre Recycling Award* og Eldan Recycling A/S i kategorierne *Best Tyre Recycling Industry Supplier* og *Industry Achievement Award for the Tyre Recycling Sector*. Begge måtte desværre se sig slået af andre dygtige virksomheder. ○



Pirelli P Zero E er designet til elbiler og er fremstillet af 55 % biobaserede og genanvendte materialer.

## Vidste du ...

- at det først vinterdæk – "Kelirengas" blev fremstillet i Finland i 1934 af Suomen Gummitehdas Osakeyhtiö. "Keli" på finsk betyder "vejrforholdene på vej eller sti" og "Rengas" er finsk for dæk.

## Vidste du ...

- at det første af Goodyear's berømte luftskibe, også kaldet "Blimp", blev bygget i 1917 på bestilling af U.S. Navy. Det første luftskib type B-1, fløj den 24. maj 1917.



# Nye for- og træk-dæk fra Goodyear

Goodyear lancerer nu de nye KMAX S fordæk og KMAX D træk-dæk, GEN-2 i 17,5" og 19,5", til erhvervskøretøjer. Med bl.a. forbedret brændstoffektivitet vil de nye KMAX GEN-2 bidrage til lavere omkostninger og større rækkevidde på tværs af forskellige anvendelsesområder, også for elektriske køretøjer.

## Markedsdrevet ekspansion

Goodyear udvider sit produktsortiment som svar på de stigende markedskrav, f.eks. det voksende behov for køretøjer med lavere miljøbelastning og de alternative fremdriftssystemers stigende popularitet.

Endvidere efterspørger mange transportvirksomheder fortsat høj slidstyrke og driftssikkerhed under forskellige vejrforhold. De er også interesserede i potentielle omkostningsbesparelser og bæredygtighedsfordele så vel som øget rækkevidde til elektriske køretøjer.

De nye Goodyear KMAX GEN-2 S og D i 17,5"- og 19,5"-dæk er et ideelt valg til både konventionelle og elektriske køretøjer, fordi de både forenkler dækadministrationen og gør driften nemmere. Med disse dæk får man den robusthed og pålidelighed, som serien er kendt for, kombineret med nogle nye funktioner, som er designet med henblik på flåderens videre udvikling.

## Robuste, pålidelige og brændstoffeffektive


De nye dimensioner er baseret på den gennemprøvede KMAX-teknologi i kombination med robuste karkassekonstruktioner og et optimeret slidbanedesign. Yderligere fordele er forbedret brændstoffektivitet, hvor KMAX GEN-2 S og D 17,5"- og 19,5"-dæk har et C-mærke i brændstoffektivitet. Dækkene leverer højt kilometertal under alle kørselsforhold og funktional fleksibilitet til en bred vifte af transportformer lige fra langturstransport til bytrafik.

Ligeledes med høj slidstyrke under vanskelige kørselsforhold og i ekstreme klimaer med vintergenskaber og trækraft i hele levetiden og i overensstemmelse med nye og kommende regler. Goodyear KMAX S og D GEN-2 er desuden udstyret med de nyeste dækteknologier til erhvervskøretøjer, bl.a. internetopkoblet RFID, som giver optimal dæksporing.

## Klar til elektrisk drift

Goodyear KMAX S og D GEN-2-dæk leveres klar til elektrisk drift, hvilket betyder, at de kan håndtere elkøretøjernes øgede vægt og drejningsmoment. Overgangen til elektrificerede flåder i både by- og regionaltrafik kræver, at man bevarer de eksisterende dækegenskaber og samtidig integrerer nye elementer, der er specielt designet til elektriske køretøjer.

For at forbedre energieffektiviteten og øge elkøretøjets rækkevidde er dækkenes rullemodstand reduceret. Træk-dæk med ekstra stivhed i slidbanen forbedrer drejningsmomentet og tykke gummibelægninger på dæksiden beskytter mod slitage ved bykørsel. En robust karkasse kan klare elkøretøjernes varierende belastning og sikrer god slidstyrke i hele dækkets levetid.

Det nye Goodyear KMAX S og D GEN-2 17,5"-19,5"-sortiment kommer på markedet fra 1. januar 2024. 



Stenhøjs store stand, som fyldte et helt afsnit for sig selv på messen, trak rigtig mange interesserede besøgende.

# Stor interesse for dæk

Au2messen 2023 blev for sidste gang afviklet som en efterårsmesse og vil, med en pause i 2024, tage imod både udstillere og gæster i begyndelsen af april 2025. Og afslutningen blev en stor succes for både arrangører, udstillere og de besøgende.

## Kæmpe Corghi og Mondolfo Ferro line-up

Stenhøj havde fyldt hele 5 vognlæs med alt hvad hjertet kunne begære af maskiner til det moderne værksted – og især dækdelen trak i de besøgende.

“Hold nu op, hvor var det vildt,” udtrykker Product Manager Nicolai Lykke Jensen i begejstring over den store interesse, hvor det var især den lange række af store dækskiftere fra Corghi og Mondolfo Ferro, som var et hit.

Nicolai Lykke Jensen demonstrerede den nye Corghi PROADAS og svarede beredvilligt på spørgsmål fra gæsterne.

*“Interessen for at høre om dækskifte på de store, tunge og besværlige hjul, var det vildeste nogensinde, og jeg kunne mærke, at der er en oprigtig interesse og behov hos de besøgende”,* siger Nicolai med et stort smil og

forklarer vigtigheden af det rigtige udstyr.

*“Dækskifte på store og besværlige hjul kan give udfordringer på værkstedet og medføre nedslidning af medarbejderne, da det kræver hårdt fysisk arbejde. Derfor er det af*





Et udsnit af dækmaskiner i line-up – blandt andet de helt store - Corghi Artiglio Master FORCE, Corghi Artiglio Master 28 og Corghi Artiglio Uniformtiy.



Både sælgere og teknikere gav flittigt demonstration af alle maskiner på standen.

# skiftere og kalibrering

*afgørende betydning, at værkstedet har den helt rigtige dækskifter, afbalanceringsmaskine og løfteudstyr til opgaven, og samtidig har uddannede medarbejdere, der kan sikre fejlfrit og pålideligt dækskifte på alle slags biler. Dette forbedrer ikke kun effektiviteten og kvaliteten af dækskiftet, men bidrager også til medarbejdernes sundhed og trivsel på arbejdspladsen."*

Både Nicolai, sælgere, og de 2 teknikere, som besatte Stenhøjs store messestand, lavede flere demonstrationer af produkterne, og der kom rigtig mange ordrer i bogen de 2 dage, og det ekstra fede var, at varerne var på lageret i Barrit til omgående levering – og dét er virkelig noget kunderne værdsætter.

Nogle kunder tog endda maskiner med hjem direkte fra messen, som så gav den ekstra gevinst, at de ikke skulle ud i lastbilerne igen.

## Kalibreringsnyhed fra Corghi

Ligesom dæk er blevet det nye sort, så er kalibrering af bilernes elektroniske systemer også blevet et must på værkstederne. Corghi PROADAS var derfor også et omdrejningspunkt på Stenhøjs stand med regelmæssige live-præsentationer til publikum af det nye kalibreringsværkstøjet til radar og kamerasystemer.

Corghi PROADAS er et super enkelt og brugervenligt system til kalibrering af ADAS-systemer. Systemet er hurtigt, præ-

cist og brugervenligt, og overholder kravene fra flere køretøjsproducenter. Med Corghi PROADAS får værkstedet et alt-i-ét system, der gør det let at udføre hurtig og fejlfri kontrol af førersystemer, på et bredt udvalg af køretøjer. Stenhøj tilbyder **Corghi PROADAS Start Digital** som stand-alone system, og **Corghi PROADAS TS-3D Digital**, der kan tilkobles alle Corghi 3D-udmålere. Systemet kan tilpasses præcis til værkstedets behov ved hjælp af en lang række tilbehør og konfigurationsmuligheder. **o**



Tak for denne gang! Maskiner og lifte læsses og køres retur til Stenhøjs showroom i Barrit.

# Nyt sortiment motorcykeldæk

I 2024 introducerer Michelin et helt nyt sortiment af motorcykeldæk, der vil være tilgængeligt for MC-kørere fra januar måned og som er resultatet af en omfattende teknisk udvikling. De første tre nye produkter blev præsenteret på EICMA-messen i Milano, Italien mellem den 7. og 12. november. De nye dæk var monteret på mange af de motorcykler, der blev præsenteret på messen og naturligvis også udstillet på Michelins stand.

## Lang historik med 2-hjulede

Michelin kan prale med 130 års historie inden for udvikling af dæk til 2-hjulede køretøjer. Faktisk blev det allerførste Michelin-dæk fremstillet til en cykel og mere end 500 sejre i FIM World Championships har givet Michelin en omfattende og helt enestående knowhow. Slicks, radialdæk, asymmetriske dæk - i de sidste 50 år har Michelin altid været den ledende drivkraft inden for innovation.

I dag er motorcykeldæk fra Michelin anerkendt af både kunder og toneangivende tidsskrifter for at levere den bedste allround-ydelse under alle kørselsforhold. Michelin er også det dækmærke, som for-

brugerne i de fleste lande har størst tillid til, viser en forbrugerundersøgelse foretaget af Kantar i 2022 på Michelins anmodning. Michelin opnåede en førsteplads i 10 ud af 15 lande, hvor dette spørgsmål blev stillet. De seneste år er serierne Michelin Power og Michelin Anakee blevet godkendt af luksusproducenter som BMW Motorrad, Triumph, KTM og Honda for bare at nævne nogle få.

## Michelin Power 6: Dækket til hverdagsbrug, der kombinerer køreglæde og sport

Det nye Michelin Power 6-dæk henvender sig til et bredt felt af sportslige motorcyklister og bliver den nye Michelin-reference for dem, der efterspørger sportslige egenskaber og rendyrket køreglæde. Ud over sportslige præstationer er dette dæk garant for et højt kilometertal for hverdagsmotorcyklisten eller for dem, der tager på lange motorcykelture. Vejgrebet i tørt og vådt føre, køreegenskaberne og de sportslige egenskaber gør dette dæk til det perfekte svar på de krav, som motorcyklister stiller. Dækket fås i et bredt udvalg af størrelser og er egnet til motorcykler over

300 cc, og det er allerede godkendt til den nye 2024 KTM 390 Duke.

## Michelin Power GP 2: Mesteren på racerbaner er nu godkendt til vejbrug

Udviklet til banebrug, godkendt til vejen. Denne videreudvikling af Power GP-dækket er i sin helt egen klasse og henvender sig til ejere af supersport motorcykler. Det nye dæk tilbyder et endnu bedre vejgreb på våde eller tørre overflader end forgængeren, som allerede var førende inden for denne kategori. Takket være de præcise køreegenskaber forstærkes baneoplevelsen, så selv de mest erfarne kørere kan udforske deres grænser på banen. Det nye Michelin Power GP 2 er designet af det samme team af ingeniører som udviklede MotoGP™-dækket og gør brug af de samme udviklingsværktøjer og erfaring, som Michelin har oparbejdet ved 500 sejre i FIM World Championship.

## Michelin Anakee Road: Vejegenskaber med et umiskendeligt trail-look

Anakee-serien – Anakee Wild og Anakee Adventure udmærker sig med mønstre til mere aggressiv offroad-brug. Et supple-



# fra Michelin

ment til denne serie, er det nye Anakee Road som er designet til terrængående motorcykler, der både anvendes til langturs- og hverdagskørsel.

Disse motorcykler er meget alsidige, så det samme gælder deres anvendelsesområde. Med det nye Michelin Anakee Road har virksomheden designet et dæk, der henvender sig til motorcyklister, der foretrækker almindelig vej frem for off-road. Dette nye dæk giver et fremragende vejgreb i tørt og vådt føre, lang levetid og en høj grad af stabilitet. Motorcyklerne i dette segment er blevet lettere gennem tiden, men har stadig en imponerende størrelse og vægt. Og endelig er dækkets design i fuldendt harmoni med stilen for disse motorcykler.

**Agostino Mazzocchi, Vice  
President B2C-salg, Michelin  
Europe, region nord:**

*"Innovation er et centralt element iMichelins strategi. Vi investerer i at udvikle vores sortiment af motorcykeldæk med det formål altid at være markedsreferencen for både motorcyklister og OEM'er. Mange nye dæk målrettet forskellige markedssegmenter bliver introduceret over hele verden i løbet af 2024: Michelin Power 6, Power GP2 og Anakee Road er kun begyndelsen på en teknisk revolution fra Michelin!"*

Forhandlere kan bestille de nye Michelin-dæk fra november 2023 og de bliver leveret til kunderne fra januar. ●



**BKT**  
GROWING TOGETHER

## ON-ROAD TRAKTORDÆK RADIAL IT-696 & IT-697

Se alle størrelser på  
[www.brixiustrading.dk](http://www.brixiustrading.dk)



# BRIXIUS TRADING A/S

Logistikparken 16 · 8220 Brabrand · Tlf. 86 24 42 55 · Fax 86 24 41 04 · [sales@brixiustrading.dk](mailto:sales@brixiustrading.dk)



Jacob Mortensen (t.v.) og Kim Brødsgaard Hummelshøj foran dækmodellen Hankook ION, der fabriksmonteres på den nye Tesla 3.



**REMA  
TIPTOP** Forvent mere ...

**Rema Tip Top Danmark A/S**  
Ambolten 27, 6000 Kolding  
Telefon: 75 52 81 33  
Mail: [tiptop@tiptop.dk](mailto:tiptop@tiptop.dk)  
Webkatalog: [tiptop.dk/webshop](http://tiptop.dk/webshop)

**Få også din  
rubrikannonce i  
Dækmagasinet for  
kun 2.900,- kr/år.**



**PADBORG  
DÆKCENTER**  
Dæk til alle behov

**Padborg Dækcenter A/S**  
Industrivej 14  
6330 Padborg  
Tlf. 3080 8086  
24/7: +45 3080 8085  
Mail: [pdc@pdc-as.dk](mailto:pdc@pdc-as.dk)  
[padborg-dækcenter.dk](http://padborg-dækcenter.dk)




## Bosch Car Service og NDI i landsdækkende samarbejde

Det internationale værkstedskoncept Bosch Car Service har indgået en landsdækkende aftale om levering af dæk og fælge med dækgrossisten NDI. Aftalen skal blandt andet dække Bosch Car Services stigende behov for effektiv levering af dæk- og fælgeløsninger til elbiler.

*"Bilmarkedet er under stor forandring, og det mærker vi også hos Bosch Car Service. Derfor var det meget vigtigt for os at finde én leverandør, der både skulle have et stort og varieret udvalg, hurtig levering, og som ikke mindst samarbejder med førende fabriksleverandører og lever op til vores kædes kvalitetskrav. På den måde kunne vi sikre kunderne det rette udvalg og minimere ventetiden på at få leveret dæk og fælge, som kan være en udfordring nu, hvor salget af Tesla slår nye rekorder,"* fortæller kædechef i Bosch Car Service, Jacob Mortensen.

### **Eksplisiv markedsudvikling**

Som del af samarbejdet vil Bosch Car Service få eksklusiv adgang til dedikerede elbilprodukter inden for dæk og fælge.

*"Efterspørgslen på fælge og dæk til elbiler er eksplosiv, men der er ikke så mange leverandører af flere alternativer til originalfælge, som ofte kan være en betydelig udgiftspost hos kunden. Det får vi nu og samtidig adgang til et bredt dækuvalg, herunder til førende fabriksleverandører til elbiler,"* lyder det fra kædechefen.

### **Stigende kompleksitet**

Ifølge NDI, som bl.a. ejer fælgmærket Mega Wheels, der for nyligt lancerede en dedikeret serie af elbilfælge, ser man også en klar udvikling inden for dækmarkedet, der stiller nye krav til grossisterne.

*"Dækkene bliver større og antallet af forskellige dimensioner og forskellige kombinationer af dæk på front- og bagaksel bliver ved med at vokse. Det stiller større krav til både plads og lagerstyring, og det har vi også mærket og indrettet os på det seneste år, hvor særligt salget af Tesla-modellerne også har kunnet mærkes hos os,"* siger Key Account Manager Kim Brødsgaard Hummelshøj.

*"Vi glæder os til samarbejdet med Bosch Car Service, som er en stor og yderst professionel spiller på markedet med et stærkt fokus på kvalitet. Det passer godt til vores fokus på blandt andet Hankook, der efterhånden er fabriksmonteret på mere end 500 biler – herunder den nye model Tesla 3, som er fabriksmonteret på Hankooks ION-model." ○*



# Goodyear OE på ny Jeep Avenger

Jeep har valgt en serie Goodyear-dæk som originaludstyr (OE) til deres spritnye Avenger. De godkendte dæk omfatter Goodyears sommer- og helårsdæk for at komplementere bilens avancerede egenskaber.

**G**oodyear-dækkene monteres som standard på den længe ventede Jeep Avenger, som er den første Jeep, der lanceres i en fuldelektrisk version. Denne betydningsfulde udvikling passer perfekt til Goodyears "ready for EV"-strategi og viser virksomhedens engagement i at levere innovative dækløsninger til elbiler og til fremtidens bæredygtige transport. Jeep Avenger fås også som benzinmodel på alle europæiske markeder.

Jeep Avenger, som blev lanceret i juni 2023, har allerede skabt stor begejstring i bilindustrien. Ved at lancere køretøjet i en fuldelektrisk version har Jeeps engagement i bæredygtig mobilitet samt dets enestående egenskaber og fremtidsorienterede design sikret køretøjet den fornemme titel "Årets bil i Europa 2023", hvilket er første gang nogensinde for et Jeepkøretøj. Den prestigefyldte udmærkelse understreger Avengers særlige præstationer og stadfæster dens position som en gamechanger i B-SUV-elbilsegmentet.

## Helårs- og sommerdæk valgt

Goodyear har et eksklusivt sortiment af dæk til Jeep Avenger, heriblandt de anerkendte Vector 4Seasons Gen-3-, EfficientGrip Performance 2- og EfficientGrip 2

SUV-dæk. De nævnte dækmodeller indeholder innovativ teknologi, som ikke blot reducerer støjen, men også forbedrer rullemodstanden. Det øger dækkenes bæredygtighed og gør dem til et fremragende valg til elektriske køretøjer. Med dækdimensioner, der er tilpasset alle modeller i Avenger-serien, har Goodyear matchet denne bils helt særlige egenskaber.

Vector 4Seasons Gen-3 fra Goodyears helårssortiment har fået anerkendelse for dets fremragende ydeevne i vådt føre, samtidig med at bremselængde og håndtering i tørt føre er forbedret, så dækket kan levere optimale køreegenskaber hele året rundt. Goodyear EfficientGrip Perfor-

mance 2 og EfficientGrip 2 SUV er begge sommerdæk, som har en fleksibel slidbane, der hjælper med at reducere skader forårsaget af ujævne vejbelægninger, hvilket giver dækkene en fremragende holdbarhed. Derudover kører Efficient Grip Performance 2 mindst 20 % længere på literen end den næstbedste af de testede konkurrenter. Også dette er med til at forlænge dækkets levetid.

Tilgængelige dimensioner på den nye Avenger er Vector 4Seasons Gen-3 - 215/60R17 100V, EfficientGrip Performance 2 - 215/55R18 99V XL og EfficientGrip 2 SUV - 215/60R17 96H. ●



## Tunge køretøjer defineres i denne sammenhæng som såkaldte M2, M3, N2, N3, O3 og O4 køretøjer.

**Personbil M2** = Bil med mere end otte siddepladser ud over førerens siddeplads og med en tilladt totalvægt på højst 5.000 kg.

**Personbil M3** = Bil, herunder ledbus, med mere end otte siddepladser ud over førerens siddeplads og med en tilladt totalvægt på mere end 5.000 kg.

**Lastbil N2** = Bil, der er indrettet til at benyttes til godsbeholdning, og som har en tilladt totalvægt på mere end 3.500 kg, men ikke over 12.000 kg.

**Lastbil N3** = Bil, der er indrettet til at benyttes til godsbeholdning, og som har en tilladt totalvægt på mere end 12.000 kg.

**Påhængs-/sættevogn O3** = Påhængs-/sættevogn med en tilladt totalvægt – for sættevogn og påhængsvogn med stiv trækstang samlet akseltryk – på mere end 3.500 kg, men ikke over 10.000 kg.

**Påhængs-/sættevogn O4** = Påhængs-/sættevogn med en tilladt totalvægt – for sættevogn og påhængsvogn med stiv trækstang samlet akseltryk – på mere end 10.000 kg.

# TPMS til de tunge

**EU** indfører krav om obligatorisk dæktrykkontrol (TPMS) på tunge køretøjer som indregistreres, markedsføres og ibrugtages efter 7. juli 2024. Faktisk er kravet allerede trådt i kraft for køretøjer som er typegodkendt efter 6. juli 2022.

Færdselsstyrelsen oplyser dog, at EU-kravet om TPMS fra 7. juli 2024 sandsynligvis først kan træde i kraft i Danmark den 1. januar 2025, da det kræver en national lov-

ændring. Og da nye bekendtgørelser normalt kun må laves to gange om året, vil kravet nok blive en smule forsinket i Danmark.

Hvordan synsvirkningerne skal tjekke om TPMS virker er endnu uvist. Det er jo nødvendigt, at overvågningssystemet på trækker og trailer kan kommunikere med hinanden, men hvordan det skal kontrolleres ved syn, vil først blive offentliggjort senere, sandsynligvis ved en opdatering af Færdselsstyrelsens vejledning om syn af køretøjer. ●





# Omstilling fra diesel til el baseret på data

Siden februar har 70 % af Konica Minoltas danske teknikerbiler kørt på el. Data fra virksomhedens Bridgestone Webleet flådestyringssystem leverer grundlaget for at beslutte, hvornår det kan betale sig at skifte til el på de enkelte biler.

*"De 35 elbiler kom på vejen i februar, og allerede nu kan vi se en nedgang i vores CO<sub>2</sub>-udledning på hele 72 %. Det rykker, og vi kan dokumentere, at vores tiltag gør en forskel i det samlede CO<sub>2</sub>-regnskab. Men vi kan blive endnu bedre,"* indleder Henning Knudsen, direktør for Service & Support i Konica Minolta i Norden.

Konica Minolta har elektrificeret 70 % af teknikerbilerne i Danmark. De 35 elbiler i Danmark er første skridt i en større plan om at udskifte alle teknikerbiler i Danmark, Norge, Sverige og Finland, så Konica Minoltas teknikere udelukkende kører fossilfrit. I Danmark har Konica Minolta 45 danske teknikere – der betjener mellem 200 og 250 kunder om dagen.

## **Beslutninger baseret på data, ikke på mavefølelser**

Hvilke teknikerbiler, der er overgået til el, er baseret på data. Konica Minolta har benyttet data fra deres flådestyringssystem, Webfleet fra Bridgestone Mobility

Solutions, til at planlægge og beslutte, hvilke biler der skal skifte fra diesel til el, og i hvilken rækkefølge.

*"Webfleet gav os indsigt i teknikernes kørselsmønstre og beregnede, hvilke biler det kunne betale sig at udskifte på baggrund af data indsamlet over et år,"* fortæller servicechef hos Konica Minolta, Jan Ruben.

## **Data giver et reelt billede af kostprisen på landevejen**

Data og dokumentation er netop parametre, Konica Minolta vægter højt i forhold til udskiftningen af teknikerbiler. Og forventningen er, at Bridgestones flådestyringssystem kan give et reelt billede af kostprisen på landevejen.

*"Vi får viden om CO<sub>2</sub>-udledning, kørselsmønstre, dagligt antal kørte kilometer, besøg på lageret, teknikernes placering, lademønstre og meget andet, der gør, at vi kan træffe beslutningerne på et oplyst grundlag. Hvor store skal biler og batterier*

*fx være for, at det giver mening at udskifte dem i Norge, hvor afstandene er større, og bilerne skal kunne laste mere og køre længere på en opladning – det får vi data på fra Webfleet,"* uddyber Henning Knudsen.

## **10 procents reduktion af teknikernes tid på landevejen via data**

Konica Minolta bruger også data fra flådestyringssystemet til at optimere tiden på landevejen, og her er der ressourcer og penge at spare – på tværs af elbiler og traditionelle biler.

*"Vi har en klar forventning om at nedbringe teknikernes kørselstid med 10 procent, fordi vi nu får nogle data, vi kan reagere på. Vi får et overblik over bilerne kørselsmønstre og kan analysere, om ruterne er de mest fordelagtige, eller om vi skal ændre noget og træffe beslutningerne på baggrund af analyserne fra Webfleet,"* afslutter Henning Knudsen. ○



# NDI – ny nordisk Kumho-importør

Nordisk Dæk Import, vil i det nye år få endnu et dækmærke i sortimentet af lastvognsdæk og busdæk: sydkoreanske brand Kumho Tire, der tilbyder et bredt udvalg af dæk målrettet de nordiske forhold.

**K**umho er en dækproducent med mere end 60 års erfaring, og som ikke mindst er kendt for sine lastvognsdæk. Fra starten af 2024 vil NDI kunne tilbyde de nordiske kunder adgang til et bredt og varieret udvalg af dæk fra producenten, da de to virksomheder har indgået en samarbejdsaftale.

*"Vi ser frem til at kunne tilbyde vores kunder et endnu bredere produktprogram i det nye år som følge af det nye samarbejde. Dækket befinder sig i kvalitet og pris i segmentet mellem de dyreste premium brands og budgetdæk, og vi har landet en nordisk aftale, som vil sikre os god leveringsevne og attraktive priser til kunderne,"* fortæller salgschef i NDI-koncernens danske erhvervsafdeling, Christian Jakobsen og uddyber: *"Derudover ser vi en stor fordel for kunderne i det brede produktprogram, som*

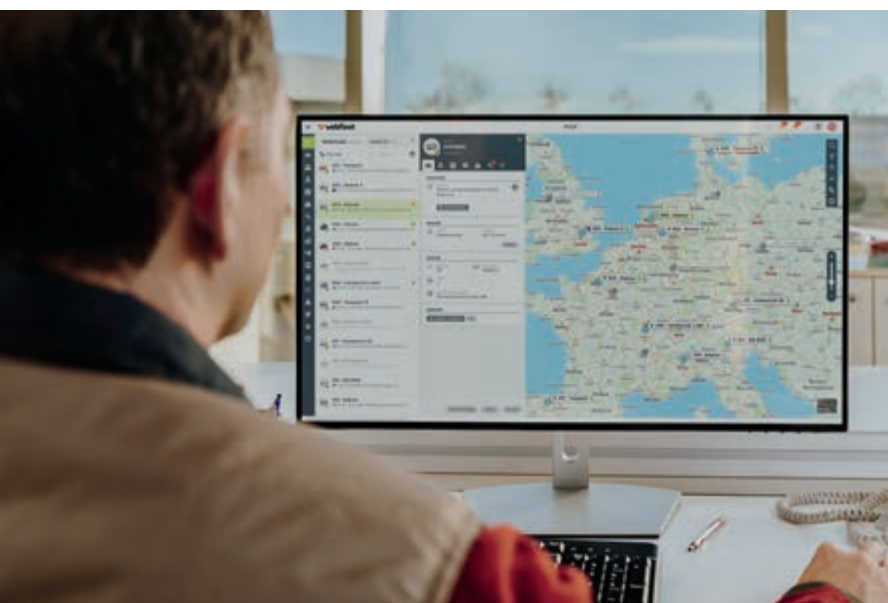
*er målrettet de nordiske landes vej- og vejrforhold og indeholder dæktyper til alle kørselsformål – lige fra de gode motorveje til aggressive vejforhold og vinterdæk. Det har gjort Kumho til en interessant ny samarbejdspartner for os."*

## Skift i markedet

Ifølge salgschefen kommer Kumho til at imødekomme en ændret efterspørgsel fra vognmænd i det nordiske transportmarked, hvor pressede konjunkturer og stigende driftsomkostninger får vognmænd til søge kvalitetsdæk til attraktive priser: *"Hos NDI har vi en bred palette af*

*dækmærker på lager. Med Kumho i huset får vi et endnu stærkere tilbud til alle de kunder, som i deres vognpark har fordel ved at vælge et lastvognsdæk i mellemkategorien,"* siger Christian Jakobsen og afslutter: *"Kumho passer rigtigt godt ind i vores sortiment til det nordiske marked og mærket vil på den måde hjælpe os til at tilbyde et komplet produktprogram, der indeholder budgetdæk, mellemklassedæk og premium dæk – og sideløbende kan vi tilmed integrere regummiere dæk i vores markedstilbud til alle de transportvirksomheder, som har interesse i mere miljøvenlige alternativer. Det er vigtigt for os, at vil hele tiden tilpasse os til ændringer i markedets efterspørgsel, så vi altid har et attraktivt tilbud til vores kunder."* ○

Christian Jakobsen sammen med Sang W. Lee, Managing Director hos Kumho Tires Europe GmbH.



## Om Webfleet Nordic, Bridgestone Mobility Solutions

Webfleet er en af verdens førende leverandører af telematikløsninger, dedikeret til flådestyring, køretøjstelematik og cloud-forbundne biler. Webfleet fungerer som en as-a-service løsning og anvendes af virksomheder af alle størrelser til at forbedre ydeevnen for køretøjer, spare brændstof, supportere chaufførerne og generelt øge effektiviteten for den samlede flåde.





# Til klassiske og moderne Maserati GT-biler

Fra den første Biturbo, der blev lanceret i 1982 med Cinturato P7 til den 100 % elektriske GranTurismo Folgore udstyret med P Zero Elect-dæk, har Pirelli-dæk været en del af Maseratis grand touring-historie.

**GT**-biler er sporty såvel som komfortable, velegnede til både lange ture og daglig brug, med ydeevne og komfort som konstante nøglefunktioner på trods af årtiers udvikling. I dag tilbyder Pirelli skræddersyet originalt udstyr til ikonerne i denne tradition: P Zero og P Zero Elect til GranTurismo og GranTurismo Folgore, samt en ny Cinturato P7 fra Collezione-serien til vintage Biturbo-samlere. Alle disse dæk har dedikeret udvikling i samarbejde med Maserati, som angivet med MGT-mærkningen på deres sidevægge.

## P Zero og P Zero Winter til den nye GranTurismo

Til den nuværende generation af GranTurismo, der for nylig blev introduceret i to versioner med traditionelle og elektriske drivlinjer, har Pirelli udviklet tre specifikke dæksæt, hver med forskellige størrelser til den forreste (20") og

bageste (21"). Til kørsel i varmt vejr har ICE-varianten Pirelli P Zero, mens GranTurismo Folgore tilbyder P Zero med en Elect-mærkning, der angiver specifikke teknologier til elbiler.

## Til vinterkørsel

GranTurismo udstyres med Pirelli P Zero Winter, godkendt af Maserati som den ideelle løsning til vinterforhold for begge drivlinjer. P Zero er UHP-dækket (Ultra High-Performance), der er valgt af de mest prestigefyldte bilproducenter til højtydende modeller, og bliver skræddersyet til hver bils egenskaber. Maseratis krav er særligt krævende, da de har bedt om dæk, der giver en høj kørekømført og lav støj, især hvad angår P Zero Elect-dækkene på Folgore, som gennemgik yderligere udvikling for at opnå det ønskede niveau af støjsvaghed. State-of-the-art gummiblandinger giver også mulighed for høje laterale og langsgående accelerationer, der er typiske for en grand touring-bil.

## Cinturato P7 genoplivet til Maserati Biturbo

Maseratis første masseproducerede GT, der dateres til begyndelsen af 1980'erne,

er Biturbo, en kompakt højtydende coupé, der oprindeligt var udstyret med Pirelli Cinturato P7-dæk. Dette dæk, der er direkte afledt af World Rally Championship-erfaringen, var det første ultralavprofil-dæk, der blev introduceret på markedet. Dens karakteristiske træk var en sidevæg lavere end slidbanebredden, som aldrig var set før, hvilket i høj grad forbedrede bilens vejgreb i sving. Cinturato P7 blev hurtigt et af flagskibsdækkene til højtydende køretøjer og blev senere leveret som originalt udstyr på Biturbo S, den opgraderede og endnu mere sportslige version, der blev introduceret for præcis fyrré år siden i 1983.

I dag vender Cinturato P7 tilbage til lineup for Maserati Biturbo i 205/55 R14-størrelsen inden for Pirelli Collezione-linjen, dedikeret til klassiske biler. Dette Cinturato P7, mærket MGT, er blevet genoplivet i samarbejde med Maserati Classiche og har et design til både slidbanemønster og bogstaver, der ligner originalen, men er fremstillet med moderne materialer og teknologier og kombineres nu yderligere med forbedret sikkerhed, især på våde veje og forhold med lavt vejgreb. ○

## Vidste du ...

*- at Pirelli blev etableret i 1872 og producerede deres første dæk til velocipeder i 1894. I 1901 fulgte det første bildæk og allerede i 1907 kørte vinderbilen i det første Grand Prix i Frankrig på Pirelli dæk.*



# Eksemplarisk Vredestein VF Flotation Optimall

Apollo Tyres' nyudviklede Vredestein VF Flotation Optimall har fået bedømmelsen "eksemplarisk" af det uafhængige tyske testinstitut DLG – Deutsche Landwirtschafts-Gesellschaft og har opnået det bedste jordtryk blandt flere VF-trailerdæk, der er testet mod konkurrenter.

Under tests udført i marken opnåede Vredestein VF Flotation Optimall et jordtryk, der var 25 % lavere end de andre premium VF-dæk fra konkurrenterne, og det havde også den største kontaktflade i sin klasse. Sammenlignet med budget-VF-dækkene i testen opnåede Vredestein-dækket en fordel i jordtrykket på ikke mindre end 50 %.

Til testen monterede DLG flere VF-dæk i den populære størrelse VF 750/60 R 30.5 på en KAWECO 3-akslet gylletankvogn i Tyskland. For at sikre en fair og lige test var maskiner, dækbekæmpelse, hastighed og markforhold de samme for hvert testet dæk.

## Sætter nye standarder i segmentet

DLG udtrykker i deres rapport: "Den nye udvikling fra Vredestein, Flotation Optimall VF 750/60R30.5 187 D, havde et kontaktfladetryk på mindre end 1 kg/cm<sup>2</sup> (0,92 kg/cm<sup>2</sup>) ved 1,0 bar lufttryk, hvilket gør det til det eneste dæk med en værdi under 1 ud af 5 forskellige testede dæk. Det sætter nye standarder i segmentet for trailerdæk, som skal kunne klare høje og skiftende hjulbelastninger."

Spordybden for Vredestein VF Flotation Optimall var 24 % mindre dyb sammenlignet med det dæk, der kom ind på andenpladsen i testen. Som et resultat blev der målt betydelige besparelser i brændstofforbruget i marken, da man trak en 40 tons gylletankvogn. Testen viste, at Vredestein VF-dækket kan give en brændstofbesparelse på op til 3 liter pr. time. Det svarer til et besparelsespotentiale på op til 4 euro pr. driftstime i marken.

"De seneste testresultater fra DLG viser, at landmænd nemt kan spare tusindvis af euro pr. maskine om året på brændstof, når de bruger Vredestein Flotation Optimall. Desuden vil landmændene generere højere udbytter år efter år og passe på deres værdifulde jord," udtaler Guido Boerkamp, Director Off-Highway Tyres Europe hos Apollo Tyres.



VF Flotation i DLG test-fase.

# AGCO vælger Vredestein til Fendt

Apollo Tyres' Vredestein VF Traxion Optimall er blevet valgt af den førende landbrugsmaskineproducent AGCO som originalmontering (OE) til deres nye Fendt 700 Gen7-traktorserie.

Fendt Vario 720-, 722-, 724-, 726- og 728-traktorerne kan allerede nu bestilles med den populære kombination VF 710/70 R 42 og VF 600/70 R 30 Traxion Optimall. Der vil blive tilbudt yderligere størrelser i den nærmeste fremtid for at imødekomme den stigende efterspørgsel efter Vredestein Traxion-dæk på Fendt-traktorer.

Guido Boerkamp, direktør for Apollo Tyres' europæiske afdeling for offroad-dæk: "Vores seneste OE-aftale med AGCO bygger på fremragende feedback, som vi har modtaget fra landmænd og landbrugsentreprenører, der sætter pris på VF Traxion Optimall-dækkenes kvaliteter; især den måde, de beskytter jorden på, og den trækraft, de leverer i marken, men også deres lange levetid og deres fantastiske komfort på vejen."

Vredestein Traxion har et karakteristisk buet knopmønster med mere gummi i midten af profilen for at sikre optimal komfort og høj slidstyrke. Mod dækkets skuldre er knopperne divergerende for at give ekstra trækraft og fremragende selvrensende egenskaber i marken. Anvendelsen af Vredesteins unikke F+ -teknologi til VF-dækserien (Very High Flexion) sikrer, at dækkene kan betjenes ved lavt tryk selv i forbindelse med tungt trækarbejde.

Med den fortsatte udvikling og udvidelse af VF-dækserien tilbyder Vredestein nu 27 dækstørrelser til hele traktorserien mellem 100 og 450 hk. I de kommende år vil Apollo Tyres fortsætte med at styrke partnerskabet med Fendt for at understøtte deres voksende traktorserie.





Stig F. Jensen (t.v.) og Søren Jensen er klar til at modtage kunderne i den nye afdeling i Aakirkeby den 8. januar.

## Ny Super Dæk Service afdeling på solskinsøen

Den landsdækkende dæk- og værkstedskæde åbner til januar en ny afdeling på Bornholm som del af kædens vækstambitioner.

Super Dæk Service har siden 1998 været til stede på Bornholm, hvor virksomheden har haft en afdeling på Kællingebyvejen 7 i Pedersker, der ligger sydligt på øen mellem Aakirkeby og Nexø. Værkstedet begyndte først som en grossistforretning. Senere, i 2014, blev det del af Super Dæk Service-kæden, og i starten af 2024 vil afdelingen rykke ind i væsentligt større faciliteter i Aakirkeby på Brovangen 2.

*"Vi kan nu løfte sløret for, at vi i det nye år slår dørene op til en ny afdeling på Bornholm. Det er en afdeling af en helt anden liga. Vi får fem porte til person-*

*vogne samt en separat til lastbiler eller landbrugsmaskiner, så vi har en langt større kapacitet sammenlignet med tidligere, hvor vi havde en enkelt port og lift. Dertil et topmoderne dækhotel og et større, nyindrettet kundeområde,"* fortæller direktør i Super Dæk Service, John Hornbech Christensen.

### Også mekanisk værksted

Foruden den langt større kapacitet og nye faciliteter, vil afdelingen også få faciliteterne til at tilbyde autoservice og reparationer, hvorfor man også vil ansætte en ekstra medarbejder.

*"Vi kommer til at ansætte en mekaniker, der i tråd med kædens ambitioner skal løfte vores afdeling på Bornholm fra primært at være et dækværksted til at blive totalleverandør af værkstedsydelser. Så vi kommer foruden de nye bygninger og faciliteter også til at investere i nye kompetencer,"* fortæller direktøren.

### Åbner 8. januar

Afdelingsleder Stig F. Jensen vil i forbindelse med indflytningen i de nye lokaler fortsætte som teknisk konsulent, mens værkfører Søren Jensen bliver nye afdelingsleder, når den nye afdeling slår dørene op den 8. januar 2024.

*"Jeg glæder mig meget til at flytte ind i de nye lokaler, som vil være en stor opgradering i forhold til tidligere. Jeg er ikke i tvivl om, at det vil hjælpe os til i langt højere grad at udnytte vores potentiale på markedet her på Bornholm. Derudover ser jeg frem til at styrke vores position på Bornholm som dæk- og mekanisk værksted i samarbejde med Søren og vores nyanførte mekaniker,"* siger Stig F. Jensen. ○



Den gamle SDS-afdeling i Pedersker fra 1998, som pensioneres nu til fordel for helt nye lokaler.

## Ny Product Specialist hos Stenhøj

Byd velkommen til Jan Kanstrup, der er tiltrådt stillingen som Product Specialist hos Stenhøj. Jan er tyvstartet lidt, da kollegerne allerede kunne byde ham velkommen i Barrit d. 1. oktober.

Jan er oprindeligt uddannet elektronik fagtekniker og har senere også taget uddannelsen som automekaniker. Hos Stenhøj kommer Jan til at være firmaets nye produkttekniske anker, som skal bistå såvel

de interne sælgere, teknikere og sælgere i marken samt kigge ind i nye produkter til en autobranche i stor forandring.

Jan har 30 års erfaring fra branchen – fra både den tekniske og den kommercielle del, og har de sidste 8 år været ansat i afdelingen for værkstedsudstyr hos Würth. Derfor kan Jan også bistå salgsteamet med at sælge mange af de spændende produkter. Han ser Stenhøj som et fantastisk brand og glæder sig til for alvor at komme i gang. ○





Palle Beiskjær

Martin Kirkegaard

## Ny Ovethi salgschef til landbrugssegmentet

Ovethi – Dansk Dæk Service har pr. 1/11-23 ansat Martin Kirkegaard som ny salgschef inden for salg af dæk og fælge til landbrugssegmentet. Martin, der har solid erfaring fra dækbranchen, skal supplere det eksisterende salgsteam med bl.a. OEM-salg og udekørende salg. Kunderne får dermed endnu en kompetent sparringspartner at rådføre sig med, når de skal vælge dæk til deres landbrugsmaskiner.

På Martin Kirkegaards visitkort er arbejdsgiveren pr. 1. november skiftet ud. Martin er nemlig startet hos Ovethi – Dansk Dæk Service i en ny stilling som salgschef inden for salg af dæk, fælge og komplethjul til landbruget. Som titlen indikerer, er Martin ikke et ubeskrevet blad i dækbranchen. Tværtimod. Han kommer fra en lignende stilling hos Trelleborg Wheels TWS, hvor han de seneste knapt 16 år har været ansvarlig for salg af dæk til bl.a. forhandlere som Ovethi samt til OEM-kunder.

**Nu også med direkte kontakt til slutkunderne**  
Om jobskiftet fortæller Martin: "I alle mine år hos Trelleborg har jeg arbejdet på producent-siden af dæksalget. Med min nye stilling hos Ovethi får jeg nu mulighed for også at bevæge

*mig om på den anden side af bordet - med direkte kontakt til slutkunderne. Fra maskin-handlere og maskinstationer til landmænd. Dét glæder jeg mig rigtig meget til!"*

### Dækspecialist med stort D

Palle Beiskjær, der er salgsdirektør hos Ovethi med ansvar for salg af dækløsninger til landbruget, beskriver sin nye kollegas kompetencer og rolle således: "Martin er dækspecialist med stort D. Han er vant til at have med førstemonteringskunder og grossister at gøre, og det kræver, at man er virkelig godt hjemme i de produkter, man arbejder med. Han har i særlig grad specialiseret sig i dæk og fælge til landbrugssegmentet, og det glæder os derfor, at han nu kan supplere vores eksisterende salgsteam med besøg hos og servicering af kunderne i dette segment."

### Kompetent sparringspartner

"Med Martin ombord har Ovethi fået tilført stærk, faglig kapital, der betyder, at vores kunder har endnu en særdeles kompetent sparringspartner at rådføre sig med, når de skal vælge dækløsninger til deres landbrugsmaskiner. Desuden er Martin ekstremt godt klædt på til at tage sig af OEM-kunder og grossister. Det er derfor herligt for både os og kunderne, at Martin nu er en del af Team Ovethi," slutter Palle Beiskjær. ○

## DOT 074< - korrigeret information

I sidste udgave af Dækmagasinet havde DSL-formand Erik Neuberg Rasmussen foreviget en fin Citroën – og naturligvis dækkene.

Vi skrev, at lastbilens dæk kunne være produceret i 1974, 1984 eller 1994, men nærmere undersøgelser af DOT koden har afsløret en trekant bag 4-tallet. Denne trekant bag den trecifrede kode indikerer at dækkene er produceret i perioden 1990-1999 og i dette tilfælde altså i uge 7 1994.

I perioden 1980-1989 var der blot en trecifret kode, som indikerede uge/år – så 071 var således uge 7 1981. Før 1980 var der ingen produktionsmærkning af dækkene.

Bilen var så i øvrigt spottet på havnen i Brest og ikke i Saint-Malo som først angivet. Så er det hele vist på plads. ○



### Dækmagasinet udgives af:

Dækbranchen Danmark  
Herstedvang 14, 1.  
2620 Albertslund

Telefon: +45 3963 9779  
E-mail: dbdk@dbdk.dk

Web: www.daek-magasinet.dk  
ISSN 1901-9068 • 96. årgang.



**Redaktion og annonceekspedition:**  
Ansvarshavende redaktør Volker Nitz.

Produktion: Lora Grafisk ApS, +45 5752 6332.  
Eftertryk af bladets artikler er kun tilladt med kildeangivelse.

Artikler i Dækmagasinet udtrykker ikke nødvendigvis Dækbranchen Danmarks og dennes organisationers holdning.

### DÆKIMPORTØRFØRENINGEN

#### BESTYRELSE:

**Georg Nielsen, formand**  
Continental Dæk Danmark A/S  
georg.nielsen@conti.de

**Claus Chouhan, kasserer**  
Michelin Gummi Compagni A/S  
claus.chouhan@michelin.com



#### F.F.R.D.

#### BESTYRELSE:

**Erik Neuberg Rasmussen, formand**  
ffrd-formand@dbdk.dk

**Benny Kristensen, næstformand**  
Euroband A/S  
bkr@ndi-dk.com

**Niels Nielsen**  
Bridgestone Danmark  
niels.nielsen@bridgestone.eu

**Henrik Nielsen**  
Vulkan Dæk A/S  
hn@vulkan.dk

**Ove Leth**  
Goodyear Danmark A/S  
ove\_leth@goodyear.com

**Georg Nielsen**  
Continental Dæk Danmark A/S  
georg.nielsen@conti.de

**Lars Skov-Andersen**  
Michelin Danmark A/S  
lars.skov-andersen@euromaster.com



### DÆK SPECIALISTERNES LANDSFØRENING

#### BESTYRELSE:

**Erik Neuberg Rasmussen, formand**  
dsl-formand@dbdk.dk

**Allan Kristensen**  
Korup Dækservice ApS  
info@korup-daek.dk

**Brian Lund**  
First Stop, Bridgestone Danmark  
brian.lund@firststop.dk

**Søren Houmann Tandrup**  
Super Dæk Service Danmark  
shntn@sds.dk

**Jesper Boe Jørgensen, formand**  
DSL Leverandørsektion  
jesper.boe@tiptop.dk

**Lars Schmidt**  
A/S Ovethi, Dansk Dæk Service  
las@ovethi.dk

**Mette Kjerulf**  
Point S Frederiksværk  
mettekjerulf@point-s.dk

**Torben Nielsen**  
Bridgestone Partner  
torben.nielsen@bridgestone.eu



**GO**  **GOOD**  **YEAR**



# KLAR TIL VINTEREN



VEJGREB



BREMSNING



HÅNTERING

**ULTRAGRIP PERFORMANCE 3**