



โรงเรียน  
**วัดบ้านม้า**  
Watbanma School



หน่วยสนับสนุนวิชาการรับใช้สังคม  
สำนักงานบริหารงานวิจัย มหาวิทยาลัยเชียงใหม่



# ผ้าพิมพ์ลายจากใบไม้

## ของโรงเรียนวัดบ้านม้า

ขั้นตอนการทำ

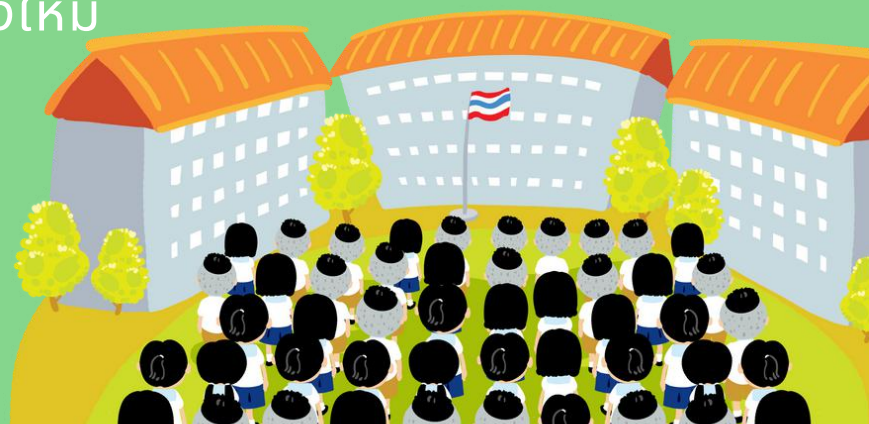


ผ้าพิมพ์ลายจากใบไม้



AND

โดย นางเนตรชนก รัตตะมณี (ครูนก)  
วิทยากรผู้ฝึกสอนผ้าพิมพ์ลายจากใบไม้ของโรงเรียนวัดบ้านม้า  
สำนักงานเขตพื้นที่การศึกษาประถมศึกษาลำพูน เขต 1  
แหล่งทุน : หน่วยสนับสนุนวิชาการรับใช้สังคม สำนักบริหารงานวิจัย  
มหาวิทยาลัยเชียงใหม่



# ขั้นตอนการทำผ้าพิมพ์ลายจากใบไม้

## สูตรสารช่วยติดสี

### สูตร 1

- |                    |                |
|--------------------|----------------|
| 1. สารส้มผง        | จำนวน 260 กรัม |
| 2. น้ำส้มสายชู 80% | จำนวน 190 กรัม |
| 3. น้ำเปล่า        | จำนวน 3 ลิตร   |
| 4. เบกกิ้งโซดา     | จำนวน 210 กรัม |



น้ำส้มสายชู 80%



เบกกิ้งโซดา

### สูตร 1



สารส้มผง



น้ำเปล่า





# ขั้นตอนการทำผ้าพิมพ์ลายจากใบไม้

## สูตรสารช่วยติดสี

### สูตร 2

- |                   |                |
|-------------------|----------------|
| 1. สารส้มผง       | จำนวน 260 กรัม |
| 2. น้ำส้มสายชู 5% | จำนวน 3 ลิตร   |
| 3. เบกกิ้งโซดา    | จำนวน 210 กรัม |



สารส้มผง

### สูตร 2



น้ำส้มสายชู 5%



เบกกิ้งโซดา



# ขั้นตอนการทำผ้าพิมพ์ลายจากใบไม้

การผสมสารที่ช่วยให้ติดสี มีขั้นตอน ดังนี้

1. ผสมน้ำส้มสายชูและน้ำเปล่า คนให้เข้ากัน
2. ค่อย ๆ เติมเบกกิ้งโซดาลงไปที่ละน้อย คนอย่าให้ฟองล้นออกจากกะละมัง เติมจนหมด
3. พอฟองหายหมดแล้ว เติมสารส้มลงไป
4. คนจนสารส้มละลาย
5. นำไปแช่ผ้า





# ขั้นตอนการทำผ้าพิมพ์ลายจากใบไม้

การทำผ้าพิมพ์ลายจากใบไม้ มีขั้นตอน ดังนี้

1. นำผ้าที่มีเส้นใยธรรมชาติ มาซักทำความสะอาด เอาไขมัน ผุเน่า สารเคมีที่ติดมากับผ้าออกให้หมด โดยใช้สบู่ที่มีค่าความเป็นกลาง



2. นำผ้าที่ซักแล้วมาแช่ไว้ในน้ำสารช่วยติดสี ทิ้งไว้ 10-12 ชั่วโมง



3. นำผ้าที่แช่แล้ว มาบิดให้หมาดจนไม่มีหยดน้ำ นำมาปูให้ตึงบนพื้นเรียบ รองด้วยพลาสติกคลุมแปลงผัก





# ขั้นตอนการทำผ้าพิมพ์ลายจากใบไม้

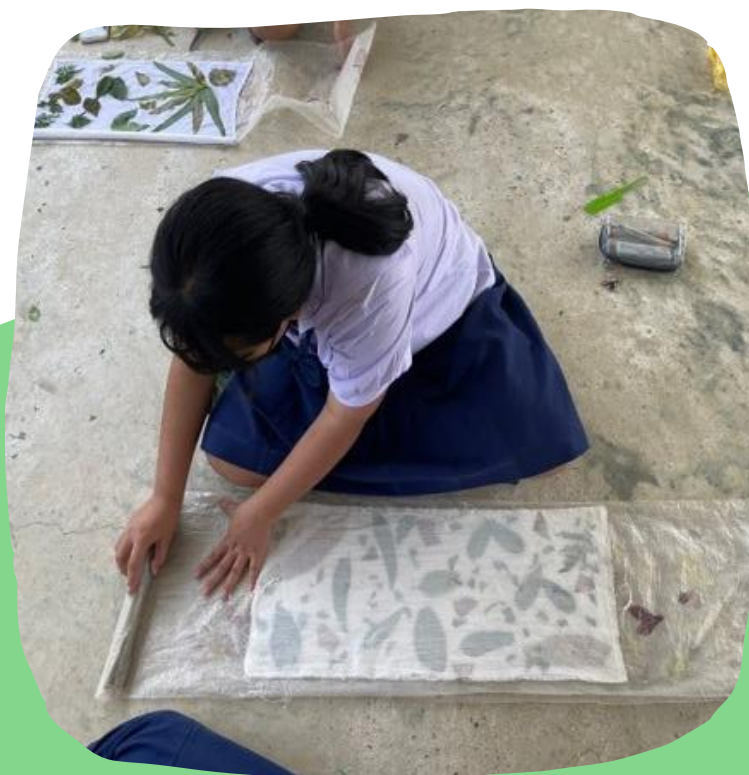
การทำผ้าพิมพ์ลายจากใบไม้ มีขั้นตอน ดังนี้



4. เรียงใบไม้ให้สี ออกแบบให้สวยงาม



5. นำไม้ไผ่ มาม้วนและและพลาสติกให้แน่น หลังจากนั้นใช้หนังยางรัดไว้ ไม้ให้หลุดออก



6. ห่อด้วยพลาสติกคลุมอาหาร คลุมให้แน่นหนา เพื่อป้องกันไอน้ำเข้าไปในผ้า





# ขั้นตอนการทำผ้าพิมพ์ลายจากใบไม้

การทำผ้าพิมพ์ลายจากใบไม้ มีขั้นตอน ดังนี้

7. พันด้วยเชือกฟางให้แน่นอีกที



8. นำไปนึ่งด้วยไฟกลางนาน 1 ชั่วโมง 30 นาที



9. เมื่อครบเวลา นำมาแกะ ดึงใบไม้ ออก สะบัดผ้าให้เรียบ นำไปผึ่งในที่ร่ม ให้ลมโกรกจนแห้ง (ห้ามตากแดด)





# ขั้นตอนการทำผ้าพิมพ์ลายจากใบไม้

การทำผ้าพิมพ์ลายจากใบไม้ มีขั้นตอน ดังนี้



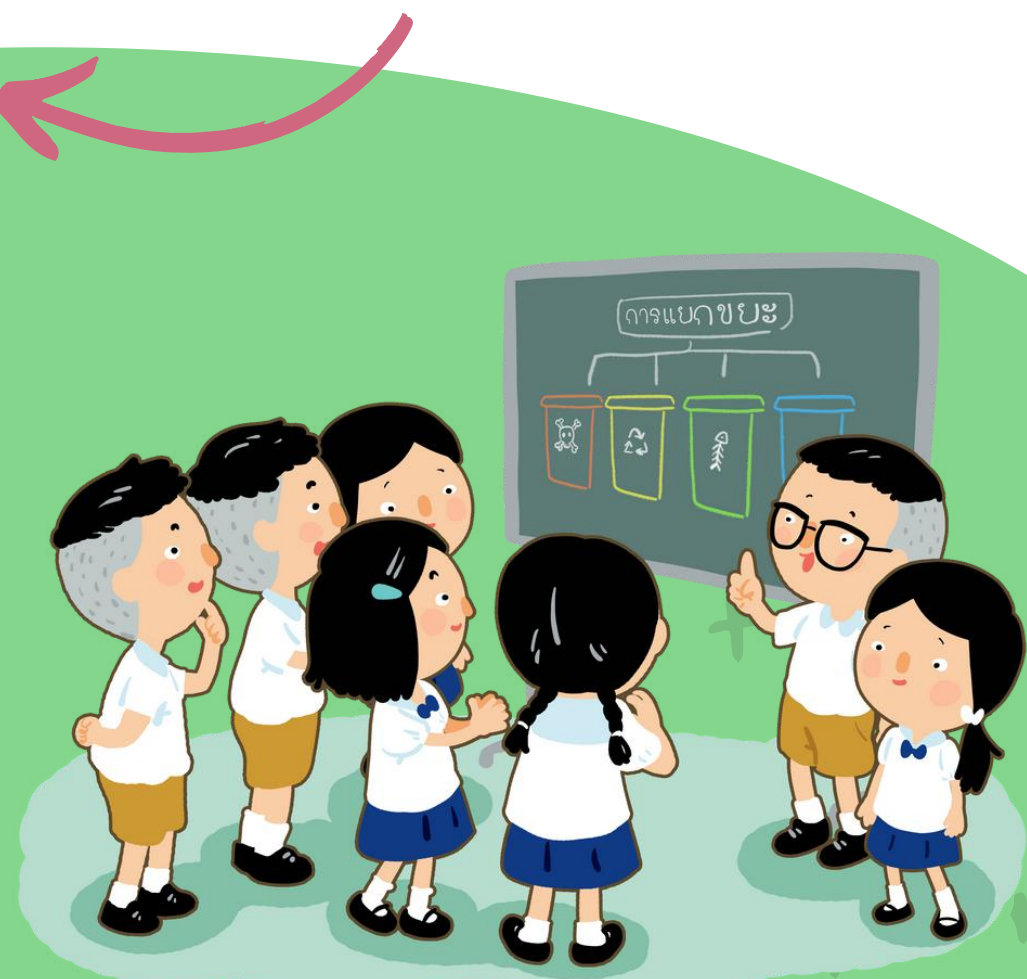
11. นำไปซักด้วยสบู่ที่มีความเป็นกลาง แล้วนำไปตากในที่ร่ม



10. นำมารีด เพื่อรักษาลาย



12. รีดเพื่อเตรียมนำไปใช้





# VDO

ด.ช.หัสติน โนโซติ



แหล่งทุน : หน่วยสนับสนุนวิชาการรับใช้สังคม สำนักบริหารงานวิจัย  
มหาวิทยาลัยเชียงใหม่



# VDO

ด.ญ.ศศิญา ช่อยจินดา



แหล่งทุน : หน่วยสนับสนุนวิชาการรับใช้สังคม สำนักบริหารงานวิจัย มหาวิทยาลัยเชียงใหม่



THANK YOU



แหล่งทุน : หน่วยสนับสนุนวิชาการรับใช้สังคม สำนักบริหารงานวิจัย  
มหาวิทยาลัยเชียงใหม่