

# J-WIPES



2頁目～



8頁目～

## J-WIPES® ディスペンサー 取扱説明書



# J-WIPES®フロアディスペンサー 取扱説明書

# 使用上の注意・お手入れ方法

当製品は、ステンレススチール製です。きれいな状態を保つために、以下の使用上の注意をお読みになり、定期的に手入れをしてください。



## 使用上の注意

1. 本来ステンレスは錆びにくい金属ですが、表面に汚れや水分が長時間溜まると、錆びやすい状態となります。定期的に乾いた布で水滴を拭き取るか、軽く水を含ませたスポンジで軽くこすってから、乾拭きをするようにしてください。
2. 熱を持つものがディスペンサーに直接触れないようにしてください。変色・変形の原因となります。
3. 酸性やアルカリ性の薬品（漂白剤、塩酸、硝酸、タイル洗浄剤等）をかけないでください。ステンレスを傷める原因となります。
4. 硬く重いものをディスペンサー側面に当てたり、本体を引きずったりしないでください。キズ、凹みの原因となります。

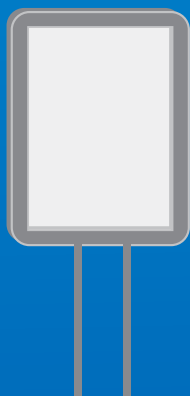
## お手入れ方法（目安：月に1度）

メラミンスポンジなどに軽く水を含ませ、内および外面を軽くこする。こすった部分を布、マイクロファイバーなどで乾拭きする。

※金属タワシや硬質スポンジ、粒子の粗いクレンザーは使わず、布またはスポンジなどで磨いてください。

※ゴシゴシと磨きすぎるようなお手入れは避けてください。ステンレス表面の傷の原因となります。

## 本体付属品として含まれるもの



金属フレーム  
1個



透明プラスチック板  
2枚



厚手仕切り板  
1枚



●ここから剥がしてください。

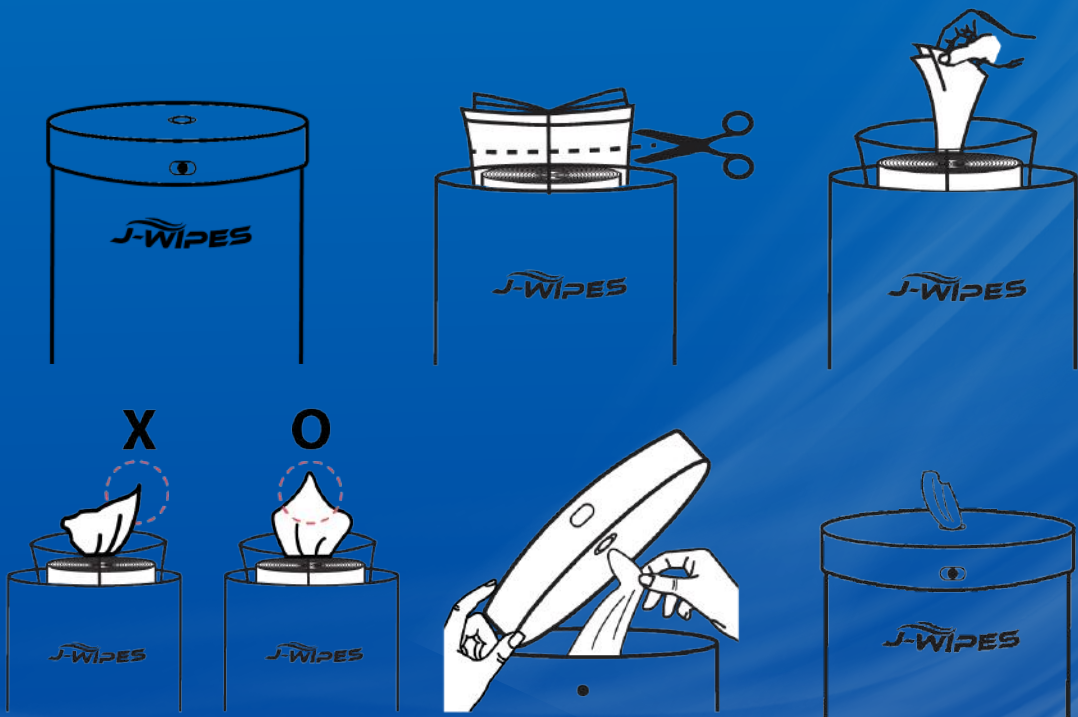
ご使用前に、透明プラスチック板の両面にある保護フィルムを剥がしてください。

パネルにはA4の用紙が入ります。除菌シートの使い方、除菌の大切さ、感染症予防策などの情報を入れ、除菌シートを利用する方に対して心がけと対策を呼びかけましょう。

# 設置方法

蓋の開封時に手指を挟まないようご注意ください。

1. ディスペンサー上部の前後にある丸ボタンを押しながら蓋を開ける。
2. 袋に入った状態で除菌シートを入れ、袋上部をハサミ等で切り取る。※チャックまで切らぬようご注意ください。
3. ロールの真ん中から除菌シートを引き出し、シートの先端を広げ、真ん中をつまんでディスペンサー蓋の内側から取り出し口に通す。
4. ディスペンサー上部の前後にある丸ボタンを押しながら蓋を閉じる。
5. 使い終わった除菌シートは付属のごみ箱に捨てます。ごみ袋の設置をお勧めします。





# パネル設置方法

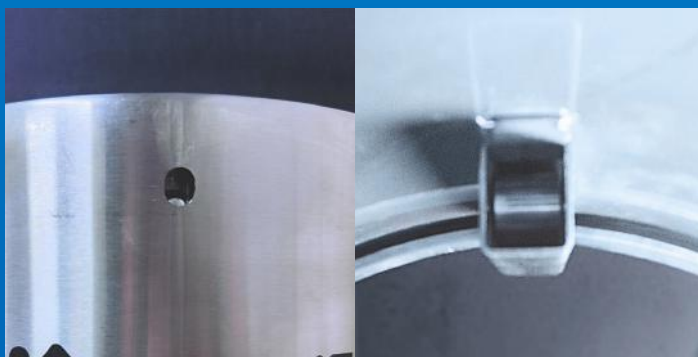
ディスペンサーの後部にある2か所の穴に、湾曲部分まで脚を差し込みます。深く差し込み過ぎないでください。



# こんなときは

## ⚙️ ボタンが本体の中に落ちた。

ボタンのカバーの下は空洞になっています。指や傷が付きにくい工具でカバーの下からボタンを押し上げることで、ボタンが元の位置に戻ります。※作業中に指等挟まないよう十分ご注意ください。



## ⚙️ 取り出し口のキャップの穴が広がってシートが取り出しにくい。

取り出し口キャップは消耗品です。1枚ずつきれいにシートを取出していただくためにも、穴が大きくなってきたら交換をお薦めしています。当社までご注文ください。

## ⚙️ ディispenserの蓋が錆びてきた。

表面に汚れや水分が長時間溜まると、錆びやすい状態となります。定期的に乾いた布で水滴を拭き取るか、軽く水を含ませたスポンジで軽くこすってから、乾拭きをするようにしてください。

## ⚙️ 本体のグラつきが出てきた。

当製品はひとつひとつ手作業で製造されているため、個体差がございます。恐れ入りますが、設置場所変更や敷き物の設置をご検討ください。



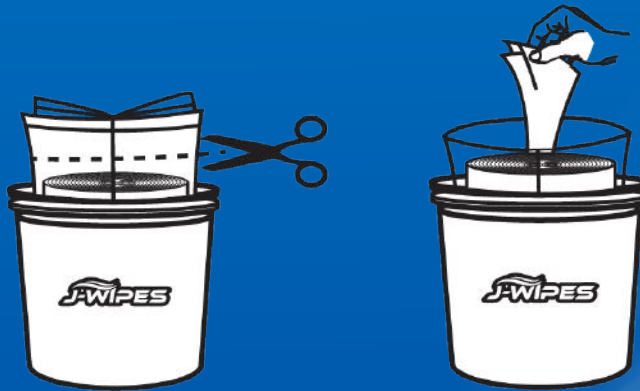
# J-WIPES®バケツ型ディスペンサー 取扱説明書



# 設置方法

蓋の開封時に手指を挟まないようご注意ください。

1. ディスペンサーの蓋を開け、袋に入った状態で除菌シートを入れて袋上部をハサミ等で切り取る。※チャックまで切らぬようご注意ください。
2. ロールの真ん中から除菌シートを引き出し、シートの先端を広げ、真ん中をつまんでディスペンサー蓋の内側から取り出し口に通す。
3. ディスペンサーの蓋を閉じる。
4. 使い終わった除菌シートを捨てるためのごみ箱を別途ご用意ください。使いやすいようにカートや置台への設置もお薦めです。





[www.j-wipes.co.jp](http://www.j-wipes.co.jp)

商品に関するお問い合わせは、下記までどうぞ。

株式会社シナジー

03-5789-5806 | [info@j-wipes.co.jp](mailto:info@j-wipes.co.jp)