



Metaalfrio

CATÁLOGO DE PRODUCTOS

Metalfrío Solutions es una empresa global de origen brasileño, líder del sector de refrigeración comercial. Fundada en 1960, Metalfrío lleva más de seis décadas ofreciendo soluciones de refrigeración fiables y eficientes a sus clientes.

Con un completo portafolio de productos, satisface las necesidades de los más diversos tipos de establecimientos, llevando la mejor tecnología, durabilidad y el menor consumo de energía para usted y su negocio.

Con un fuerte enfoque en la satisfacción del cliente, Metalfrío ha establecido asociaciones a largo plazo con diversos socios internacionales, como Coca-Cola, Unilever, AB InBev, Pepsi, Nestlé, entre otros. Los equipos de Metalfrío se alinean a los valores de nuestros clientes, influyendo de manera positiva en la experiencia del consumidor en el punto de venta, ofreciendo equipos certificados nacionalmente bajo NOM y FIDE.

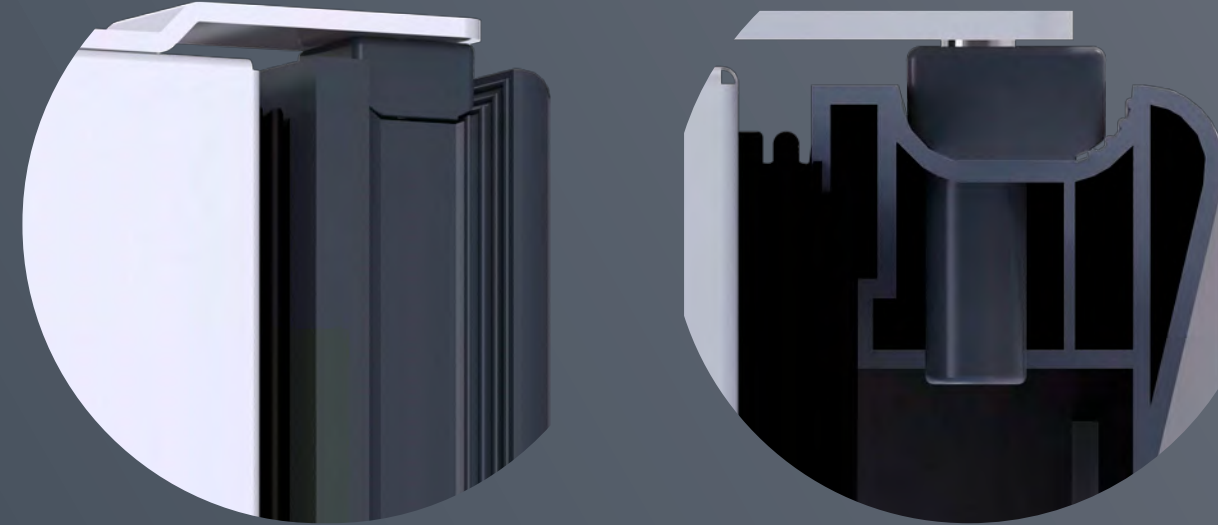
El equipo de expertos de Metalfrío investiga y desarrolla constantemente nuevas tecnologías y funciones para satisfacer las necesidades y preferencias cambiantes del mercado.

Experimente las soluciones que Metalfrío Solutions, su socio estratégico, le ofrece, con herramientas de merchandising personalizadas, desde la concepción de la idea, el diseño, pasando por la fabricación hasta la distribución y la postventa.

- Nueva estética
- Líneas de productos
 - Conservadores de congelados
 - Verticales aire forzado
 - Verticales estáticos
 - Verticales híbridos
 - Tapa cofre
 - Heladeros tapa curva
 - Heladero horizontal
 - Enfriadores
 - Enfriadores de bebidas
 - Enfriadores de bebidas Full-glass door
 - Enfriadores sub-zero
 - Enfriadores sub-zero Full-glass door
 - Enfriadores tapa deslizable
- Vitrinas
- Contacto
 - Ventas
 - Servicios
 - Refacciones
 - Atención post venta
 - Ubicación

Enfoque minimalista y funcional.

Diseño único de jaladera integrada a lo largo de todo el contorno del marco garantizando una apertura ergonómica para todos los usuarios.



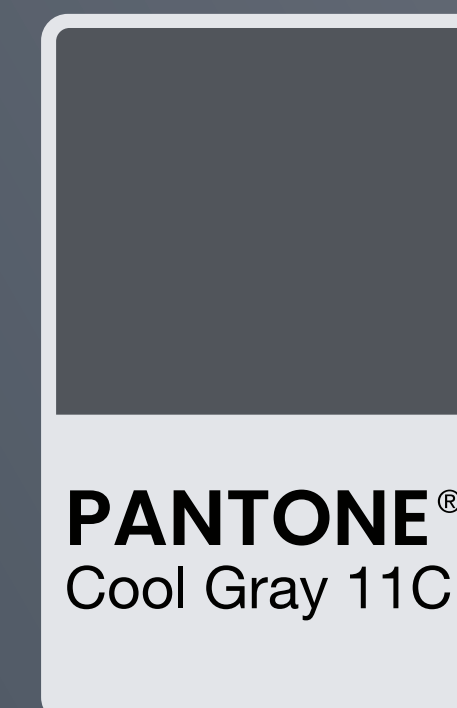
Nuevo diseño de ventila con área disponible para colocación de publicidad de marca.



Control electrónico a la vista para una mejor retroalimentación del funcionamiento del equipo.



Color de marco en tono Pantone 11 C



Conservadores de congelados

Verticales aire
forzado
-18 °C a -23 °C



Verticales
estáticos
-18 °C a -23 °C



Verticales híbridos
Superior: -11 °C a -15 °C
Inferior: 0 °C a 7 °C



Tapa de cofre
-18 °C a -23 °C



Heladeros
-18 °C a -23 °C



Enfriadores

Bebidas
0 °C a 7 °C



Sub-zero
-1.5 °C a -5.5 °C



Vitrinas

Vitrinas curvas
1 °C a 6 °C





VF50: Control electrónico con temperatura visible



Canastillas con divisores ajustables (opcionales)



Sistema de ruedas resistentes (opcionales)



Gas refrigerante ecológico R290



Puerta con triple cristal de alta eficiencia



Sistema anti escarcha



Iluminación LED de alta intensidad



Parrillas con protección epóxica



Condensador WOT de bajo mantenimiento

Verticales aire forzado

Verticales estáticos



		VF50	CVC08	CVC15	CVC03
Capacidad bruta	L	555	222	430	96
	ft ³	19.5	7.8	15.1	3.3
Dimensiones externas mm	↔ Largo	675	500	710	590
	↘ Ancho	850	613	790	550
	↑ Alto	2021	1843	1670	723
Parrillas		5	4	4 fijas	2
Ficha técnica		Ficha VF50	Ficha CVC08	Ficha CVC15	Ficha CVC03



VFH: Control electrónico con temperatura visible



Parrillas con protección epóxica



Sistema de ruedas resistentes (opcionales)



Puerta con triple cristal de alta eficiencia



Gas refrigerante ecológico R290



Sistema anti escarcha



Iluminación LED de alta intensidad



Condensador WOT de bajo mantenimiento



Unidad asistida por motor ventilador

Verticales híbridos

VFH20



Conservador superior: -11 °C a -15 °C



Enfriador inferior: 0 °C a 7 °C

VFH08



Conservador superior: -11 °C a -15 °C



Enfriador inferior: 0 °C a 7 °C

Tapa de cofre



Tapa espumada de gran espesor para mayor resistencia



Gabinete interno con esquinas redondeadas que facilitan la limpieza



Cerradura con juego de llaves

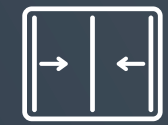
CPC25



CPC15



	VFH20	VFH08	CPC25	CPC15
Capacidad bruta	L	554	670	394
	ft ³	19.5	23.6	32.1
Dimensiones externas mm	↔ Largo	716	1873	1305
	↘ Ancho	780	650	650
	↑ Alto	2022	1843	910
Parrillas	4	4	-	-
Ficha técnica	Ficha VFH20	Ficha VFH08	Ficha CPC25	Ficha CPC15



Puertas deslizables de alta eficiencia



Termostato mecánico



Termómetro externo



Cerradura con juego de llaves



Gas refrigerante ecológico R290



Sistema de ruedas resistentes preinstaladas



Canastillas con protección epóxica



Iluminación LED de alta intensidad



Condensador WOT de bajo mantenimiento



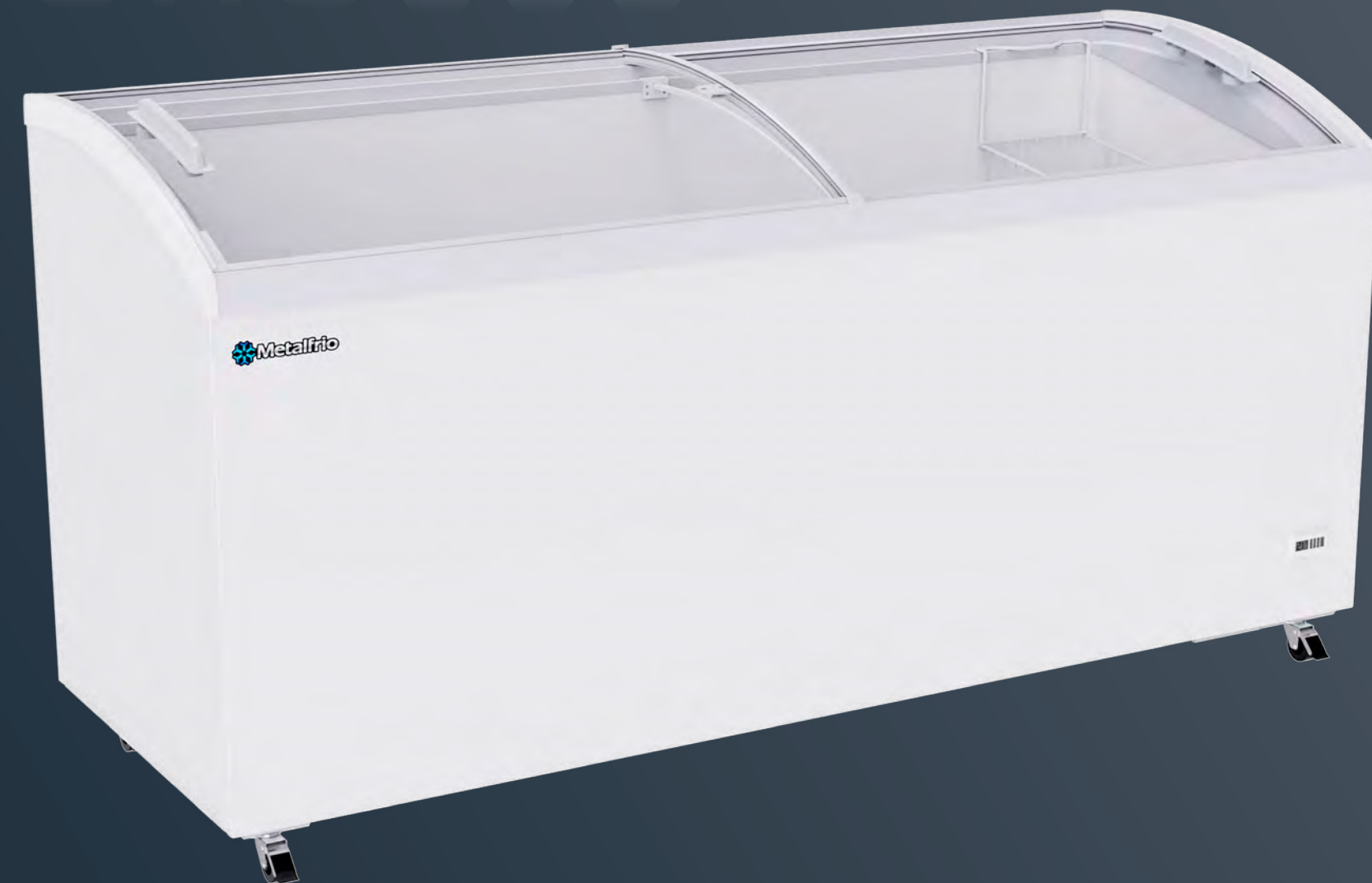
Unidad condensadora asistida por motor ventilador



Gabinete interno con esquinas redondeadas que facilitan la limpieza

Heladeros tapa curva

CHC600



CHC400



CHC300

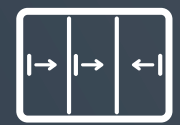


CHC200



Canastillas adicionales se venden por separado.

	CHC600	CHC400	CHC300	CHC200
Capacidad bruta	L	581	408	309
	ft ³	20.5	14.4	10.9
Dimensiones externas mm	↔ Largo	1770	1305	1040
	↘ Ancho	650	650	650
	↑ Alto	910	910	910
Canastillas	1	1	1	1
Ficha técnica	Ficha CHC600	Ficha CHC400	Ficha CHC300	Ficha CHC200



Puertas desmontables y deslizables de alta eficiencia



Termostato mecánico



Gas refrigerante ecológico R290



Condensador WOT de bajo mantenimiento



Unidad condensadora asistida por motor ventilador



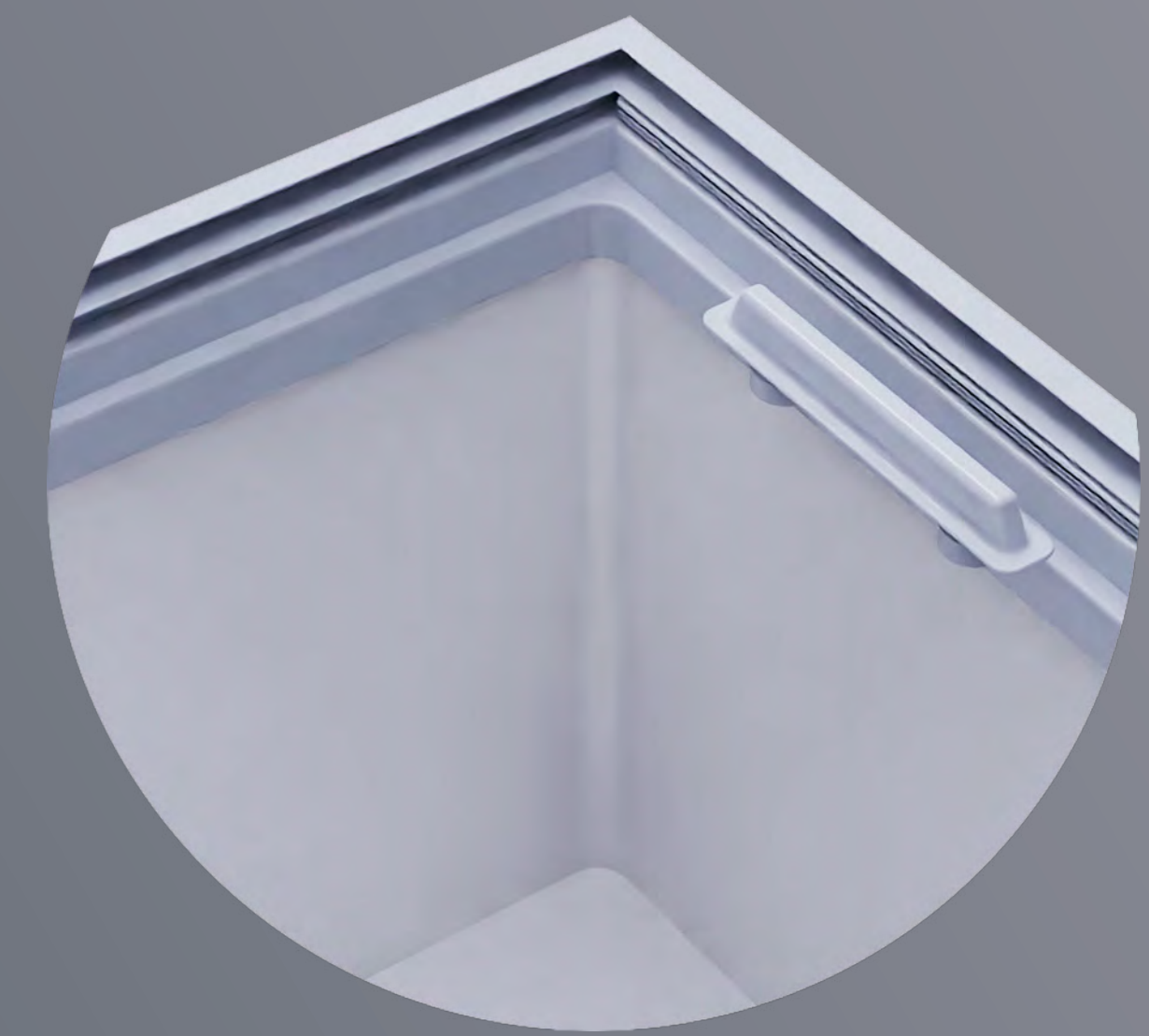
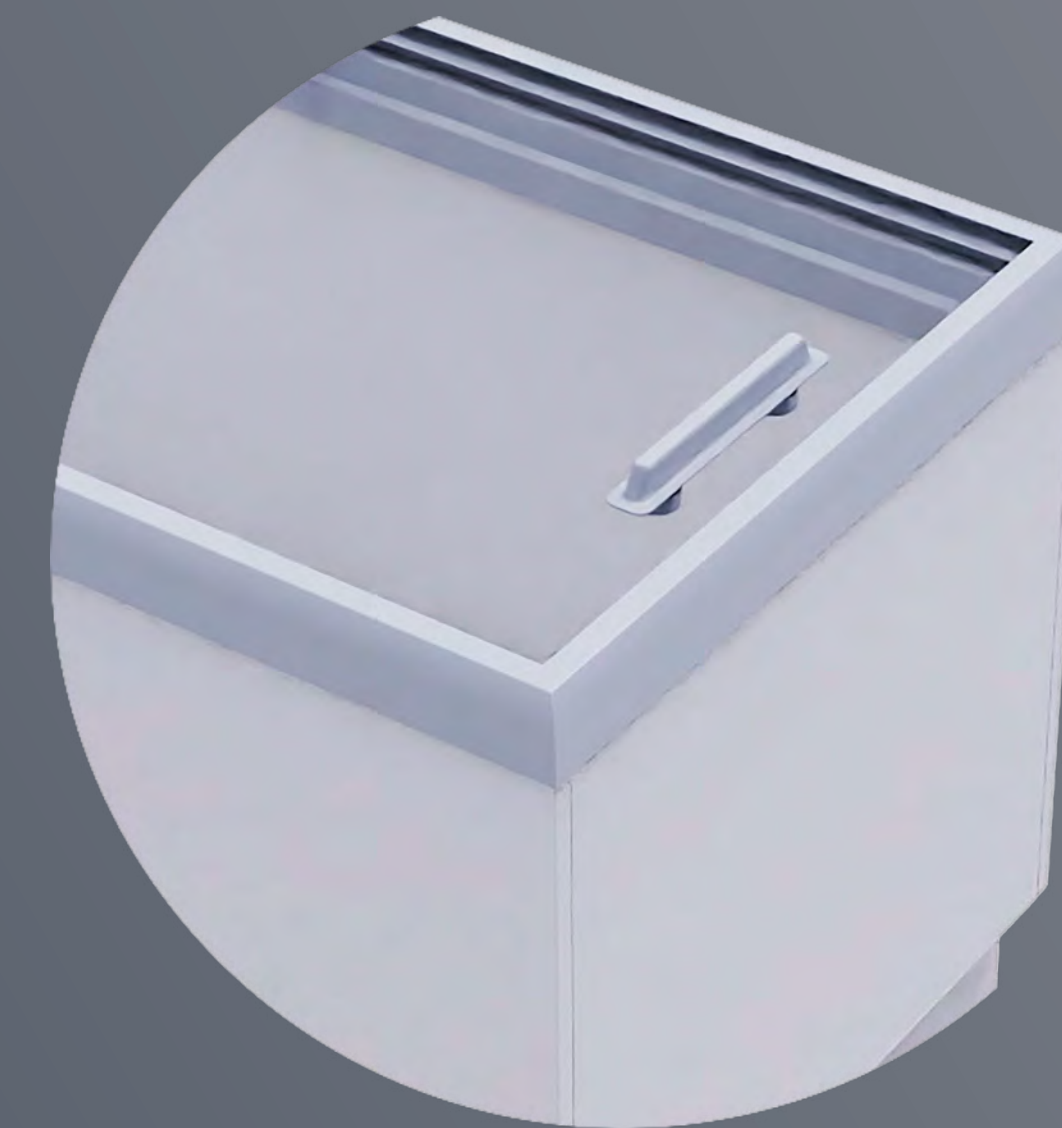
30% mayor capacidad contra otros equipos del mercado



Gabinete interno con esquinas redondeadas que facilitan la limpieza

Heladero tapa plana

CHV15



102 L de mayor capacidad contra otros equipos del mercado



Capacidad bruta

L

CHV15

460.7

ft³

16.2

↔ Largo

1877



Dimensiones externas mm

↘ Ancho

654

↕ Alto

923



Ficha técnica

[Ficha CHV15](#)



Control electrónico con temperatura visible



Perfil de puerta ergonómico con jaladera incorporada



Ventila moderna con espacio para promocionales



Gas refrigerante ecológico R290



Puerta con doble cristal de alta eficiencia



Iluminación LED de alta intensidad



Parrillas con protección epóxica



Condensador WOT de bajo mantenimiento

Bebidas

RB804



RB800



RB500



RB460



RB270



RB90



		RB804	RB800	RB500	RB460	RB270	RB90
Capacidad bruta	L	1196	1196	675	585	340	227
	ft ³	42.2	42.2	23.8	20.6	12	8
Dimensiones externas mm	↔ Largo	1374	1374	1000	715	651	480
	↘ Ancho	720	720	665	720	596	605
	↑ Alto	2060	2060	1830	2024	1839	1830
Parrillas		8	8	6	4	3	3
Ficha técnica		Ficha RB804	Ficha RB800	Ficha RB500	Ficha RB460	Ficha RB270	Ficha RB90



Full Glass Door
máxima capacidad
y exhibición



Control electrónico
con temperatura
visible



Perfil de puerta
ergonómico con
jaladera incorporada



Ventila moderna
con espacio para
promocionales



Gas refrigerante
ecológico R290



Puerta con
doble cristal de
alta eficiencia



Iluminación LED
de alta
intensidad



Parrillas con
protección
epóxica



Condensador
WOT de bajo
mantenimiento

Bebidas Full Glass Door

RB900

RB680

RB550

RB470

RB410

RB100



RB900

RB680

RB550

RB470

RB410

RB100



Capacidad
bruta

L

1883

1091

724

605

546

297

ft³

66.4

38.5

25.5

21.3

17.7

10.4

↔ Largo

1655

1090

1000

715

640

540

↘ Ancho

827

860

665

780

730

643

↑ Alto

2080

2020

1830

2020

2010

1830



Parrillas

15

10

6

5

5

4



Ficha técnica

[Ficha RB900](#)

[Ficha RB680](#)

[Ficha RB550](#)

[Ficha RB470](#)

[Ficha RB410](#)

[Ficha RB100](#)



Control electrónico con temperatura visible



Diseño de descarga de aire frontal único en el mercado



Gas refrigerante ecológico R290



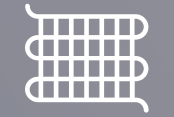
Puerta con doble cristal de alta eficiencia



Iluminación LED de alta intensidad



Parrillas con protección epóxica



Condensador WOT de bajo mantenimiento

Sub-zero

VN120



VN50



	VN120	VN50
Capacidad bruta	L	1197
	ft ³	42.2
Dimensiones externas mm	↔ Largo	1374
	↘ Ancho	720
	↕ Alto	2060
Parrillas	8	4
Ficha técnica	Ficha VN120	Ficha VN50



Full Glass Door
máxima capacidad
y exhibición



Control electrónico
con temperatura
visible



Diseño de descarga
de aire frontal único
en el mercado



Gas refrigerante
ecológico R290



Puerta con
doble cristal de
alta eficiencia



Iluminación LED
de alta
intensidad



Parrillas con
protección
epóxica



Condensador
WOT de bajo
mantenimiento

Sub-zero Full Glass Door

VN135



VN100



VN55



VN25



		VN135	VN100	VN55	VN25
Capacidad bruta	L	1883	1091	605	297
	ft ³	66.4	38.5	21.3	10.4
Dimensiones externas mm	↔ Largo	1655	1090	715	540
	↘ Ancho	827	857	780	643
	↑ Alto	2080	2035	2022	1830
Parrillas		15	10	5	4
Ficha técnica		Ficha VN135	Ficha VN100	Ficha VN55	Ficha VN25



Tapa superior espumada deslizable



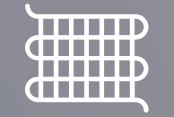
Control electrónico con temperatura visible



Gas refrigerante ecológico R290



Parrillas divisorias con protección epóxica



Condensador WOT de bajo mantenimiento

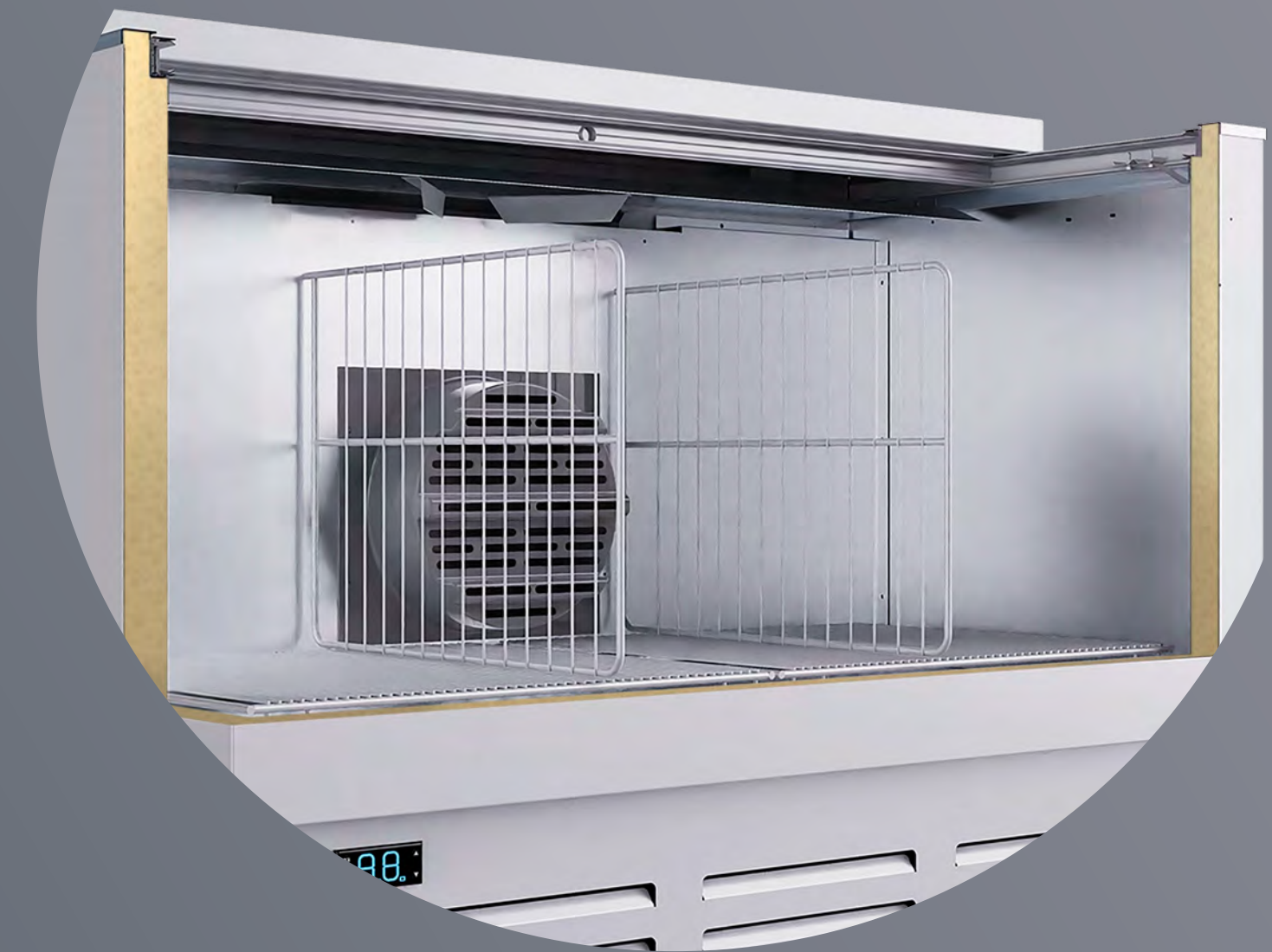
Tapa deslizable bebidas

Tapa deslizable sub-zero

EBH330



VNH330



	EBH330	VNH330
Capacidad bruta	L	330
	ft ³	38.5
Dimensiones externas mm	↔ Largo	1174
	↘ Ancho	616
	↕ Alto	950
Parrillas	4	4
Ficha técnica	Ficha EBH330	Ficha VNH330



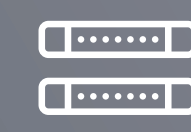
Cristal doble de alta eficiencia



Cubierta y piso interior de acero Inoxidable



Cuerpo espumado en una sola pieza para mayor durabilidad



Sistema de iluminación LED de alta intensidad



Control electrónico con temperatura visible



Desagüe interior para facilidad de limpieza



Tomacorriente para accesorios sobre mostrador



Gas refrigerante ecológico R290



Condensador WOT de bajo mantenimiento



Unidad condensadora asistida por motor ventilador

Cristal curvo

VCM200



VCM150



VCM100



	VCM200	VCM150	VCM100
Capacidad bruta	L	874.2	414.8
	ft ³	30.8	14.6
Dimensiones externas mm	↔ Largo	2000	986
	↘ Ancho	850	850
	↕ Alto	1206	1206
Parrillas	4	4	2
Ficha técnica	Ficha VCM200	Ficha VCM150	Ficha VCM100



Ventas

Ivan Calva
scalva@metalfrio.com
+52 1 461 208 4443

Leslie Correa
lcorrea@metalfrio.com
+52 1 461 286 4526



Servicios

Carlos Monge
cmonge@metalfrio.com
+52 1 461 185 0496



Atención postventa

800 00 64 380
Lunes a viernes: 8 am - 7 pm
Sábado: 10 am - 2 pm



Refacciones

Alessandro Gimenes
agimenes@metalfrio.com
+52 1 461 208 3027



Ubicaciones

Fábrica Metalfrío Solutions Celaya
Poniente 4 Manzana 2 Lote 11 y 12 S/N
Cd. Industrial, Celaya, Guanajuato, México
C.P. 38010
+52 (461) 618 8100 Ext. 1311



Oficinas Metalfrío Solutions Querétaro
Torre Cápitla, Piso 10, Oficina 1
Av. Antea 1032, Jurica, Querétaro, México
C.P. 76100
+52 (442) 224 5148



 [Metalfrío YouTube](#)

www.metalfrio.com.mx