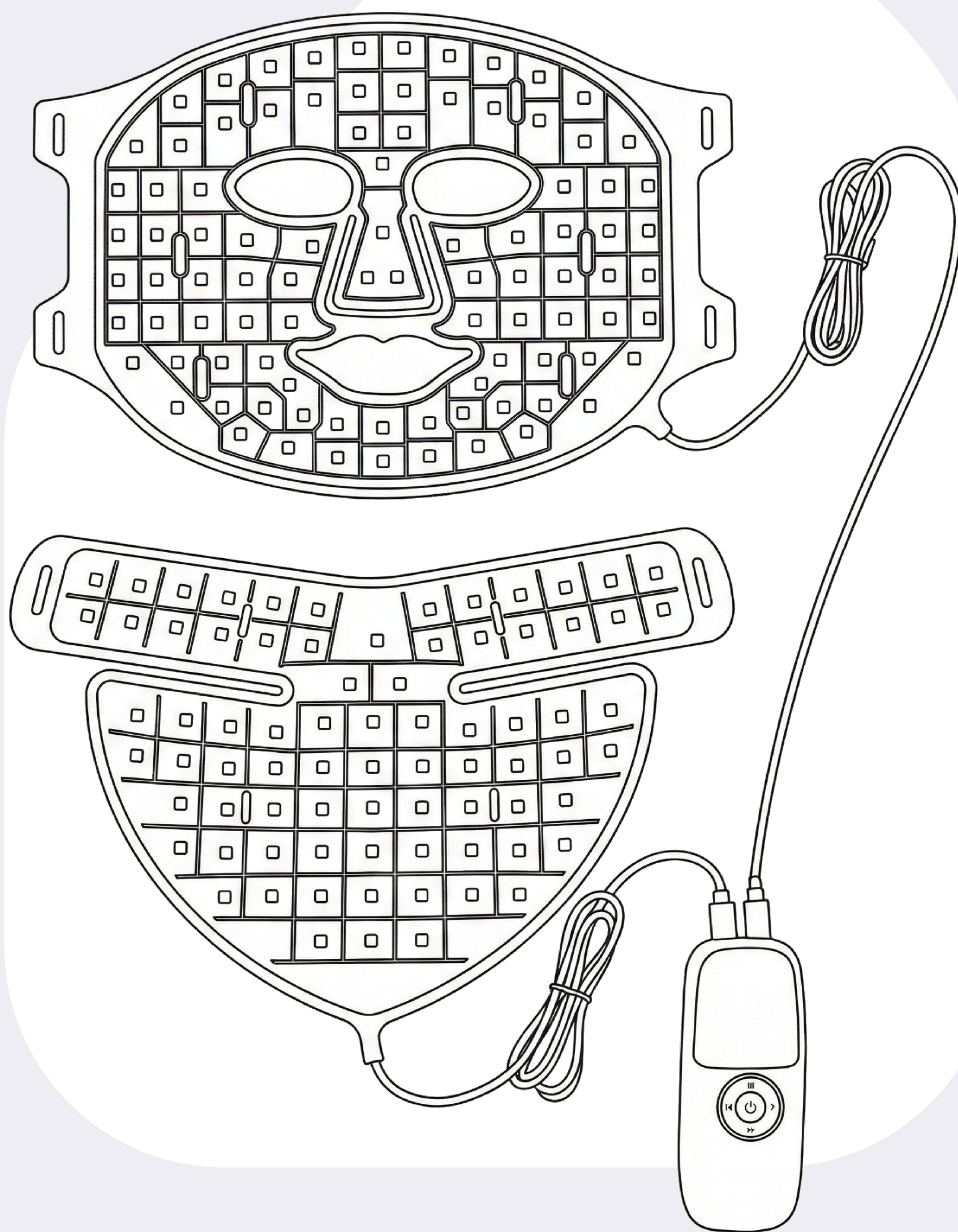


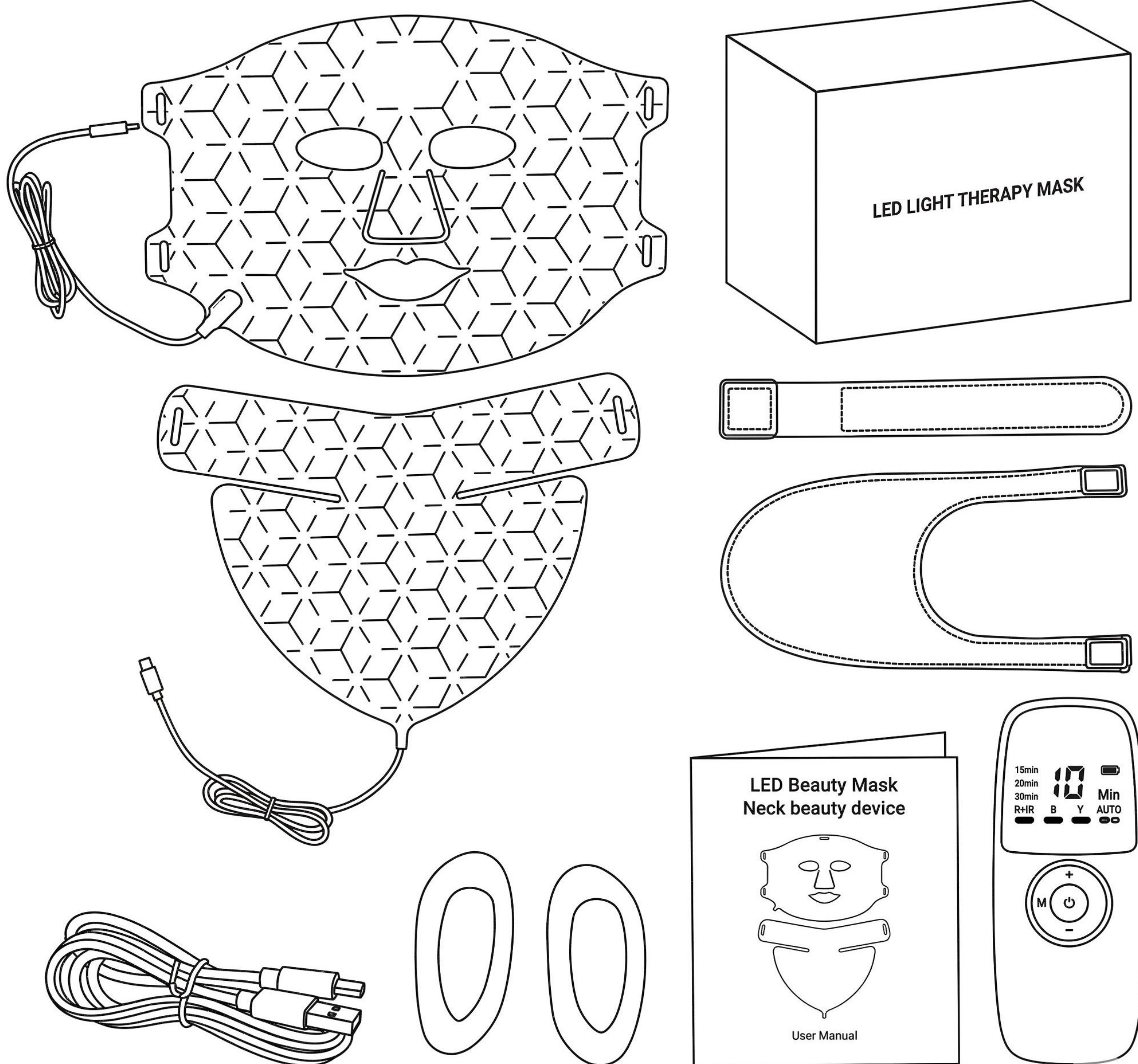
REDIOX

Cosmetic



Aura

**Ръководство на
потребителя**



I. Какво включва комплектът

1. LED маска за лице
2. LED устройство за шия
3. Контролер
4. Ленти за лице x2
5. Ленти за шия x2
6. Протектори за очи x2
7. USB кабел за зареждане на контролера
8. USB кабел за свързване на частите за лице и шия
9. Ръководство за употреба



Преди първа употреба проверете дали всички елементи са налични и без видими повреди.

II. Светлинна технология

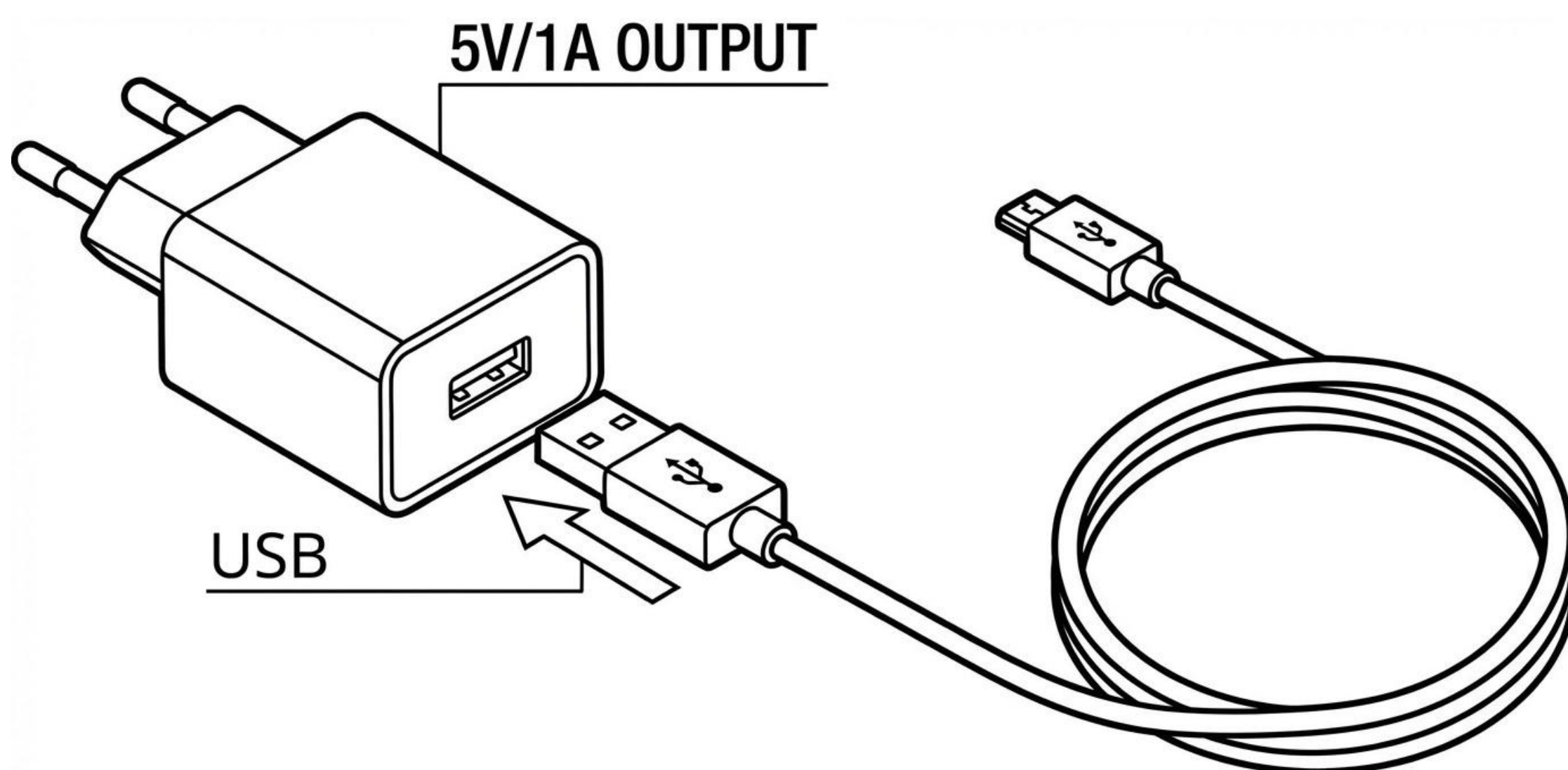
Уредът използва комбинация от четири светлинни спектъра:

- **NIR (near infrared / близка до инфрачервена):**
850 nm
- **Червена светлина:** 630 nm
- **Синя светлина:** 415 nm
- **Оранжева светлина:** 605 nm

Всички източници са нискоенергийни LED диоди, които излъчват студена светлина, без да загряват силно кожата.



Уредът не е медицинско изделие и не замества лекарски преглед или лечение.



III. Как да подготвите уреда

1. Зареждане на контролера

1. Свържете контролера към USB кабела.
2. Включете кабела в адаптер/ компютър/USB порт (**5 V / 1 A**).
3. Индикаторът за батерията на дисплея показва нивото на зареждане.
4. Когато батерията е с ниско ниво на заряд, индикаторът започва да мига – тогава е необходимо зареждане.

Препоръчваме да заредите изцяло контролера преди първа употреба.

2. Свързване на маската и устройството за шия

1. Намерете двата изхода Power Output в горната част на контролера.
2. Свържете кабела на маската за лице към единия изход.
3. Свържете кабела на устройството за шия към другия изход.
4. Уверете се, че конекторите са поставени докрай.

IV. Поставяне на маската и устройството за шия



1. Подготовка на кожата

- Отстранете грима, ако носите такъв.
- Почистете лицето и шията с нежен почистващ продукт и подсушете.
- По желание нанесете лек серум или хидратираща есенция (без киселини с висок процент и силно фоточувствителни съставки).



2. Маска за лице

- Поставете маската върху лицето, като подравните отворите за очи, нос и уста.
- Прекарайте лентите зад главата и ги фиксирайте с велкро закопчалките така, че маската да приляга плътно, но комфортно.



3. Устройство за шия

- Поставете устройството под брадичката върху предната част на шията.
- Обхванете шията с лентите и ги фиксирайте с велкро закопчалките.



**Поставете включените протектори за очи или
загържете очите затворени по време на сесия.**

V. Контролер – бутони и дисплей



На дисплея виждате:



Избор на време
15 / 20 / 30 минути



**Индикатор за
батерията**



Обратно отброяване на времето



R+IR
червена + близка до
инфрочервена



B
синя светлина



AUTO
автоматичен цикъл



Y
оранжева светлина



Ниво на интензитет
L - Low/Ниско, M - Medium/Средно, H - High/Високо

Бутони



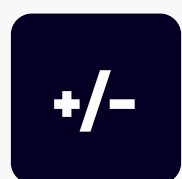
M (Mode)

избор на режим



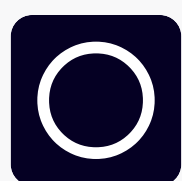
T (Time)

избор на време



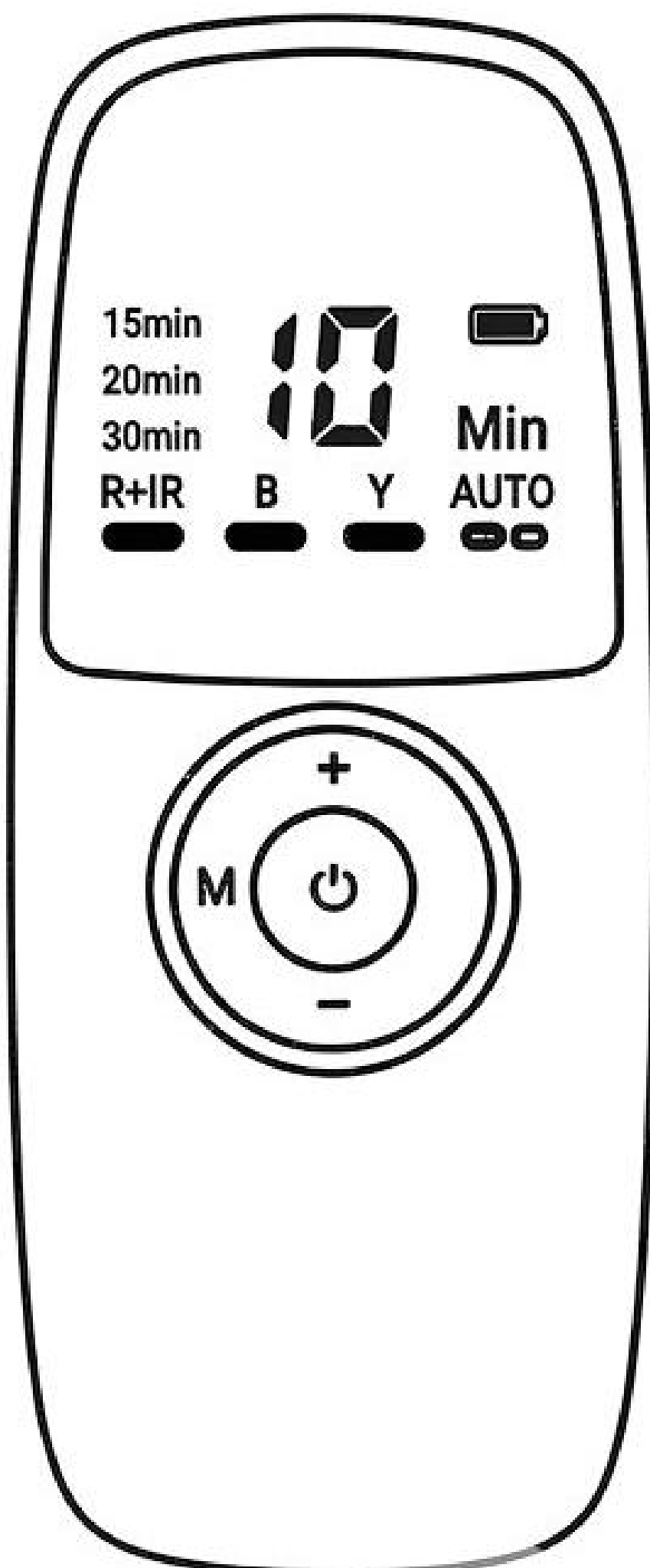
Интензитет

повишаване или намаляване на интензитета



Среден бутон (ON/OFF)

Включване / изключване



VI. Работа с уреда

1. Включване / изключване

- Задръжте бутона ON/OFF за около 3 секунди, за да включите уреда.
- Повторете същото действие, за да го изключите.

2. Автоматичен режим (AUTO)

При включване уредът по подразбиране стартира **автоматичен 20-минутен цикъл:**

Етап 1

10 минути Червена + NIR светлина – в подкрепа на микроциркулацията и регенеративните процеси.

Етап 2

5 минути Синя светлина – за кожа, склонна към несъвършенства и омазняване.

Етап 3

5 минути Оранжева светлина – за по-равномерен тен и оптично „озаряване“ на кожата.



Този режим е подходящ за стандартна сесия у дома, без нужда от допълнителни настройки.

3. Ръчен режим (Manual)

Ако желаете да персонализирате терапията:

1. Натиснете бутона **M**, за да изберете желаната светлина:
 - **R+IR** – червена + NIR
 - **B** – синя
 - **Y** – оранжева
2. Натиснете бутона **T**, за да изберете време:
15 / 20 / 30 минути.
3. С бутоните **+ / -** изберете интензитета:
L (Low) / M (Medium) / H (High).
4. Задръжте **ON/OFF** за 3 секунди или натиснете според указанията, за да стартирате сесията.



Уредът автоматично ще се изключи след изтичане на зададеното време.

4. Препоръчителна честота на ползване

- **3–5 пъти седмично**, в зависимост от чувствителността на кожата и останалата грижа.
- При по-чувствителна или светла кожа започнете с по-нисък интензитет и по-кратко време.

VII. Светлини и приложение

ЧЕРВЕНА СВЕТЛИНА – 630 NM + NIR 850 NM

Червената и близката до инфрачервена светлина достигат до повърхностните и по-дълбоките слоеве на кожата.

В научните източници се изследват за:

- подкрепа на синтеза на колаген и еластан
- подобряване на локалната микроциркулация
- подпомагане на естествените регенеративни процеси на кожата

Подходяща за:

уморена кожа, фини линии, кожа с неравен релеф или след натоварени дни.

Препоръчително време: 15–20 минути на сесия.

Пулсация: редуването на импулси и почивки може да подпомогне по-комфортно усвояване на светлинната енергия.

СИНЯ СВЕТЛИНА – 415 NM

Синята светлина се използва основно върху повърхността на кожата. В изследванията се разглежда нейният потенциал да повлияе на:

- кожа, склонна към омазняване и несъвършенства
- визуална чистота на порите

Подходяща за:

мазна или комбинирана кожа.

Противопоказания:

не се препоръчва при фоточувствителност или при прием на фотосенсибилизиращи лекарства (например някои антибиотици) – в тези случаи се консултирайте с лекар.

Препоръчително време: 10–15 минути, до 3–4 пъти седмично.

Пулсация: подпомага по-меко въздействие върху чувствителна кожа.

ОРАНЖЕВА СВЕТЛИНА – 605 NM

Оранжевата светлина е междинен топъл спектър между червеното и жълтото. Може да подпомогне:

- визуално изравняване на тена
- усещането за „озарена“ кожа
- релакс след напрегнат ден

Препоръчително време: 10–20 минути според чувствителността на кожата.

VIII. Защита на очите

В комплекта има протектори за очи – препоръчваме да ги използвате.

- Можете да провеждате сесията и със затворени очи, ако предпочитате да не ползвате очилата, макар да препоръчваме тяхното ползване.
- Уредът не е предназначен за директно приложение върху очите.



При наличие на офталмологично заболяване, прекарана операция на очите или повишена фоточувствителност, се консултирайте с офталмолог преди употреба.

IX. Поддръжка и съхранение

1. Използвайте панела само в **сухи, добре проветриви помещения.**
2. Не го излагайте на влага, **пара или конденз (баня, сауна, парна стая и др.).**
3. Не потапяйте маската, устройството за шия или контролера във **вода или други течности.**
4. След употреба изключете уреда и го оставете да изстине.
5. Преди включване проверявайте дали кабелът и контактът са **сухи и неповредени.**



При почистване не използвайте абразивни гъби, спирт, разтворители или агресивни препарати.

6. Пазете кабелите от прегъване и опъване.
7. Съхранявайте уреда на сухо място, защитен от директна слънчева светлина и висока температура.
8. Не поставяйте тежки предмети върху маската или контролера, за да избегнете деформация.
9. Не разглобявайте уреда сами – при проблем се обърнете към оторизиран сервиз или дистрибутора.



При повреда не разглобявайте уреда сами – обърнете се към нас.

При проблеми и въпроси, свържете се с нас, или посетете сайта ни:



Email за
поддръжка



getrediox.com

Х. Безопасност преди употреба

- Не използвайте уреда, ако има видими повреди по корпуса, кабелите или конекторите.
- Дръжте далеч от деца – уредът не е играчка.
- Не използвайте в близост до леснозапалими материали или корозивни течности.
- Не натискайте силно маската върху лицето – тя трябва да приляга удобно.
- При усещане на парене, силно зачервяване, замайване или друга необичайна реакция прекратете употребата и при нужда се консултирайте със специалист.



При известни кожни заболявания, прием на медикаменти, които повишават чувствителността към светлина, или при бременност – използвайте уреда само след консултация с лекар.

XI. Гаранция

1. Уредът се предлага с гаранция срещу дефекти в материалите и изработката за срок от 2 години.
2. През гаранционния период, при доказан производствен дефект, уредът подлежи на ремонт или подмяна съгласно условията на дистрибутора.
3. Гаранцията **не покрива**:
 - повреди, причинени от неправилна употреба или падане;
 - опит за собствен ремонт или модификация;
 - повреди от влага, корозивни вещества или екстремни температури;
 - повреди от нестабилно електрозахранване или неподходящи зарядни устройства;
 - нормално износване на консумативи.

Пазете **фактурата/касовия бон** и гаранционната карта – те са необходими при сервизно обслужване.



Светлината е една от най-чистите форми на енергия – същата, която поддържа живота, природата и човека.

Създадохме устройствата си за всички, които искат да имат достъп до светлинни технологии за клетъчна жизненост у дома или в студио – компактно, удобно и близо до вас.

Благодарим Ви, че избирате грижа, която е в хармония с природата на тялото и разчита на светлинни технологии за клетъчна жизненост.



– основателите на
REDIOX