

Catalogo

# Natale

Al pubblico

2025

# CHI SIAMO



Dal 1988 con e per le persone con disabilità, le famiglie, la comunità.

Accompagniamo le persone con disabilità e le famiglie nel loro percorso di vita, riconoscendo nella comunità un luogo fondamentale di inclusione sociale. Fin dalle origini, offriamo servizi progettati a partire dalle storie di vita delle persone, unendo al lavoro educativo professionale il prezioso contributo dei volontari in un fare insieme che genera valore sociale.

In questo Catalogo di Natale siamo lieti di presentare i nostri prodotti eco-sociali, cresciuti anno dopo anno in qualità e cura. Una scelta rispettosa dell'ambiente, a sostegno di nuove opportunità sociali.

Scopri di più sulla Rete e i suoi progetti su  
[www.cooplarete.org](http://www.cooplarete.org) oppure inquadra il QRcode e sfoglia il  
nostro bilancio sociale.



# COOP



# LA RETE

# IL PROGETTO



Un luogo.

Dove le braccia coltivano, le mani trasformano, la natura accompagna.

Dove persone con disabilità, volontari, educatori sperimentano abilità, attitudini, desideri.

Dove selezionare semi antichi, scegliere coltivazioni biologiche, accogliere i tempi di ognuno significa prendersi cura.

Dove l'agricoltura riscopre la sua natura più profonda, il suo essere sociale sin dalle origini.

Tutti Nello Stesso Campo è il progetto di agricoltura sociale della Rete in collaborazione con l'Azienda Agricola Mario Leonardi, a Seregno, Trento.

Nei Box Gourmet, la cura e genuinità dei prodotti del Campo.



# NOVITÀ 2025

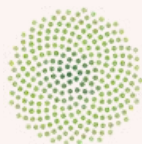
## Box Gourmet

Quest'anno i Box Gourmet si arricchiscono di preziose collaborazioni, selezionate tra alcune eccellenze nazionali.



Dal 2016 La Cooperativa sociale Saporì di Libertà gestisce un laboratorio di panificazione artigianale nella Casa Circondariale di Mantova.

“Rispondiamo in modo etico e solidale ad un bisogno primario: mangiare ogni giorno pane buono e fresco”



### **ORTlinBOSCO**

La linea Ortinbosco di Famiglia Materna impresa sociale (Rovereto, TN) propone prodotti a km 0, coltivati e lavorati prendendosi cura di chi lo fa, sostenibili dal punto di vista ambientale e sociale.

“Buoni veramente! Cibi sani, che si prendono cura di te”

# Box Gourmet



Lunghezza: 34 cm  
Larghezza: 26 cm  
Altezza: 11 cm



# Tutti



Nello

Stesso

# Campo

# #1 Box Gourmet M

1/2



Sciroppo dal campo

500 ml



Tisana

20 g



new

Confettura

315 g



new

Baci di dama

150 g

7

#Recap

M





# #1 Box Gourmet M

2/2

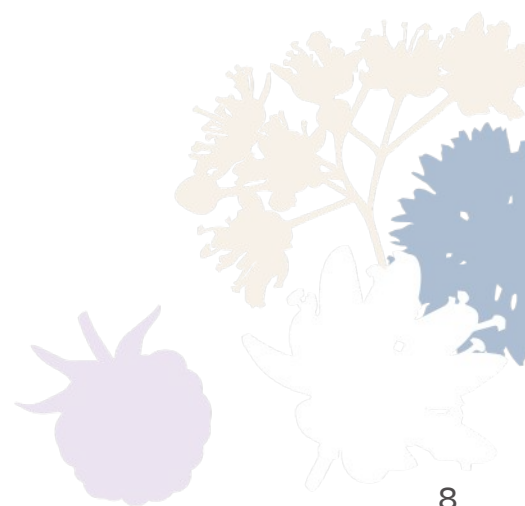


Infusore



Infuso

20 g



8

#Recap

M



# Tutti



Nello Stesso  
Campo

## #2 Box Gourmet XL

1/3



Sciroppo dal campo

500 ml



Grissoni alle olive

180 g



Passata di pomodoro

500 g



Origano del contadino

20 g

10

#Recap

XL





## #2 Box Gourmet XL

2/3



Confettura

315 ml



Tisana

20 g



Sale alle erbe

150 g



Salvia

20 g

11

#Recap

XL



## #2 Box Gourmet XL

3/3

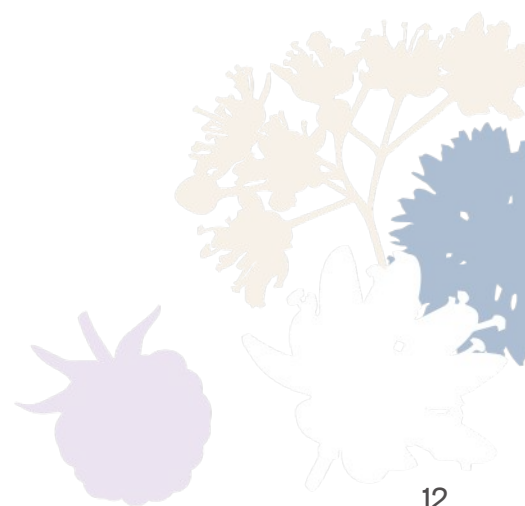


Infusore riutilizzabile



Infuso

20 g



12

#Recap  
XL



# IL PROGETTO



# Respiri

La cosmesi dal valore sociale

Colori, profumi e stagioni che segnano il tempo.

E le fragranze delle erbe di montagna biologiche: seminate, raccolte e trasformate con cura.

Respiri è la linea di cosmesi che nasce dal progetto di agricoltura sociale Tutti Nello Stesso Campo, a Seregno. L'alta qualità del risultato è garantita dalla collaborazione con Areaderma, che nei suoi laboratori cura con esperienza e professionalità il processo di trasformazione e realizzazione dei nostri prodotti di cosmesi.

I Box Benessere, custodiscono un tempo per prendersi cura.





# Box Benessere



Lunghezza: 34 cm  
Larghezza: 26 cm  
Altezza: 11 cm

## #3 Box Benessere M



Crema Corpo

120 ml



Crema mani

60 ml



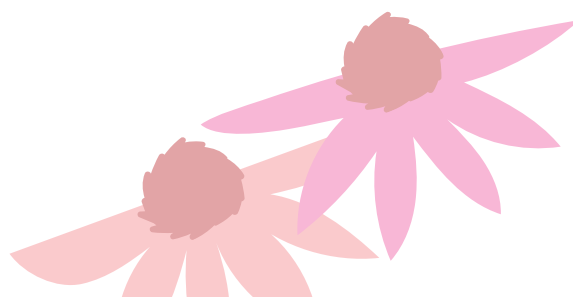
Tisana

20 gr

15

#Recap

M







# Respiri



## #4 Box Benessere L



Crema Corpo

120 ml



Olio corpo

60 ml



Crema labbra

15 ml



Tisana

20 gr

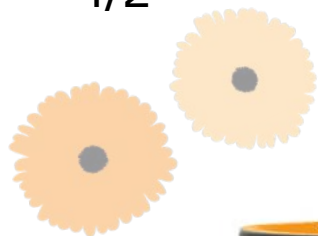




# Respiri

# #5 Box Benessere XL

1/2



Crema Corpo

120 ml



Crema viso

50 ml



Scrub viso corpo

60 ml



Crema labbra

15 ml

19

#Recap

XL





## #5 Box Benessere XL

2/2



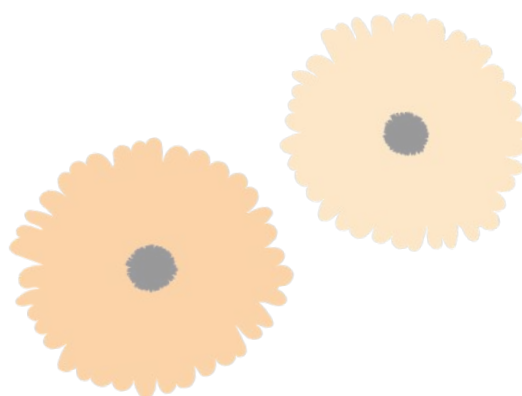
Crema mani

60 ml



Tisana

20 gr



20

#Recap

XL





# Respiri





IL PROGETTO

# Tratt\_io

Un graffio, che solca la carta, il legno, il gesso per trasformarsi in segno artistico.

Un tratto, netto e sicuro, altre volte incerto e delicato, che unisce vuoti e pieni, idee e storie.

Tratt\_io è il laboratorio creativo inclusivo della Rete per persone con disabilità e volontari, accompagnati da educatori, artisti ed supportati da altri professionisti.

Ogni persona, con il tratto, narra un suo mondo di inclinazioni e desideri.

Grazie ad un attento processo di post produzione, le creazioni di ognuno diventano opera collettiva.

Nei Box Creativi, tutta la fantasia di Tratt\_io.



# Box Creativi



Lunghezza: 34 cm  
Larghezza: 26 cm  
Altezza: 11 cm



# #6 Box Creativi L



Agenda Eco-Circular

16,5 x 23,5 cm



Set matite in legno

9 x 10,5 cm



Taccuino Milky

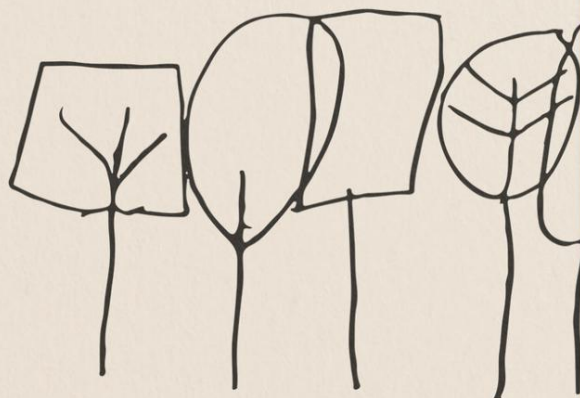
14,5 x 21 cm



Quadretto x2







**Tratt<sub>~</sub>io**

# LE NOSTRE PROPOSTE

#1 Box Gourmet M	€ 38,00 IVA incl.
#2 Box Gourmet XL	€ 50,00 IVA incl.
#3 Box Benessere M	€ 38,00 IVA incl.
#4 Box Benessere L	€ 45,00 IVA incl.
#5 Box Benessere XL	€ 60,00 IVA incl.
#6 Box Creativi L	€ 40,00 IVA incl.

Con ogni pacco un abbonamento annuale alla rivista della Rete

# CONTATTI & INFO

## Come ordinare

1. Prenota i tuoi box attraverso [questo link](#) se stai sfogliando il catalogo in formato digitale oppure scannerizza il QR code qui sotto.
2. Scegli una data ed un orario di ritiro presso la sede della Cooperativa in modo da trovare il tuo ordine pronto.
3. Potrai pagare comodamente in contanti o con POS/bancomat al ritiro.



## Grazie per la tua scelta!

Il ricavato della vendita supporta la continuità del progetto Tutti Nello Stesso Campo e delle iniziative della Cooperativa non coperte da risorse pubbliche.

Per ulteriori informazioni non esitare a contattarci



[ioscelgosociale@cooplarete.org](mailto:ioscelgosociale@cooplarete.org)



345.9477031

### **La Reteassociazione**

Via Taramelli, 8

38122 TRENTO

P. Iva: 02579980224

### **Cooperativa Sociale La Rete**

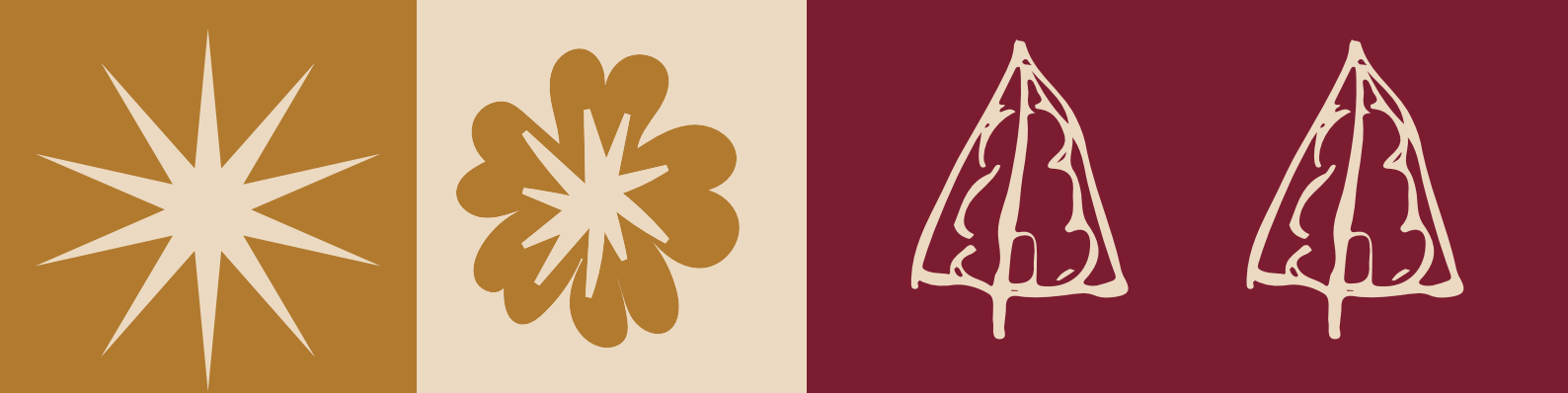
Via Taramelli, 8/10

38122 TRENTO

P. Iva: 01218950226

[www.cooplarete.org](http://www.cooplarete.org)





# BUON NATALE

## DA



**la rete**  
COOPERATIVA SOCIALE

