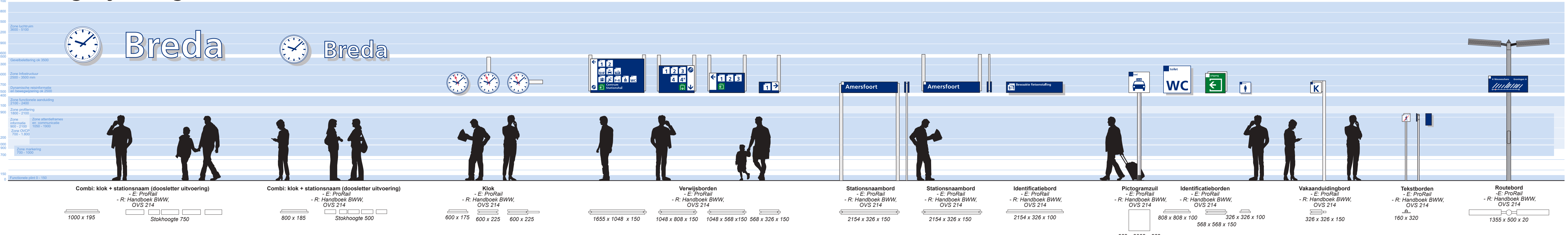
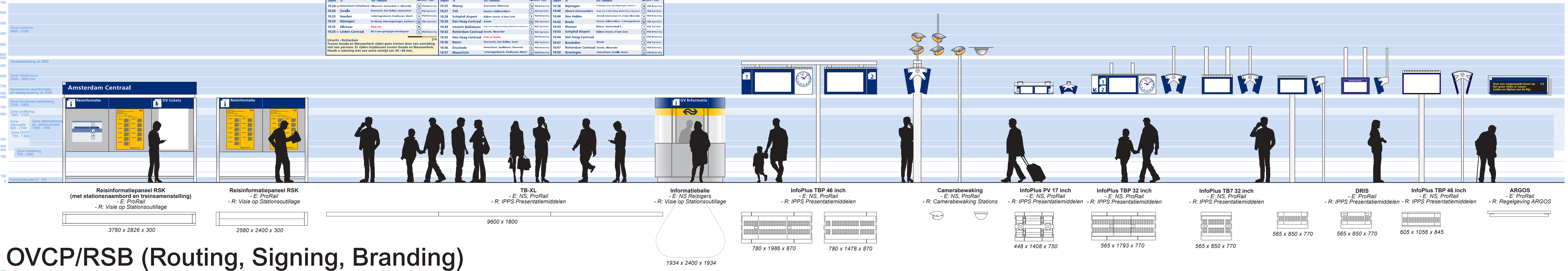


# Spoorbeeld Overzicht Stationsobjecten 2.0

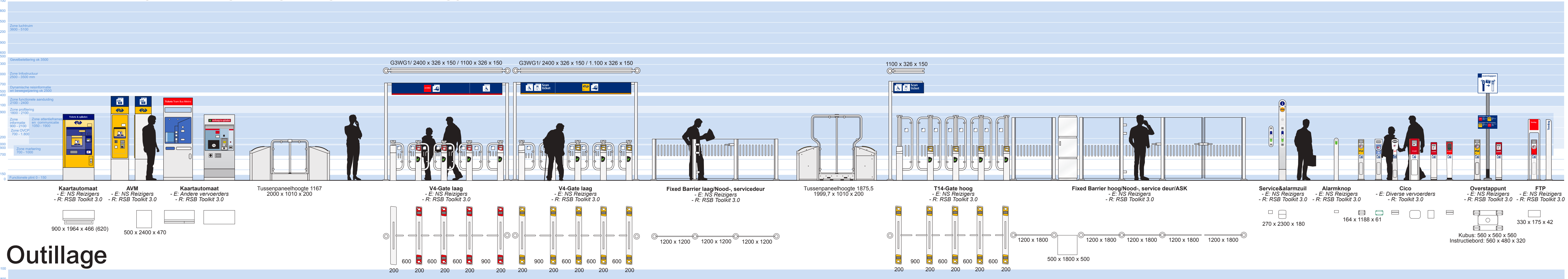
## Bewegwijzering



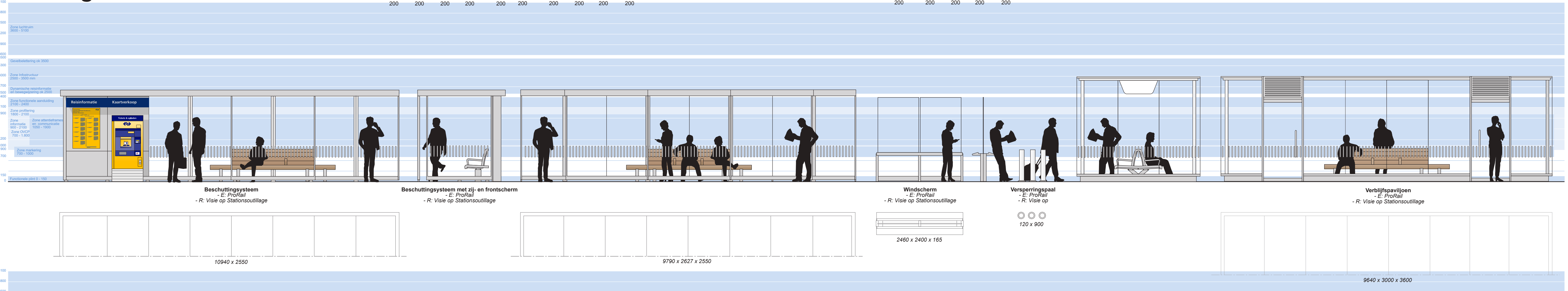
## Reisinformatie



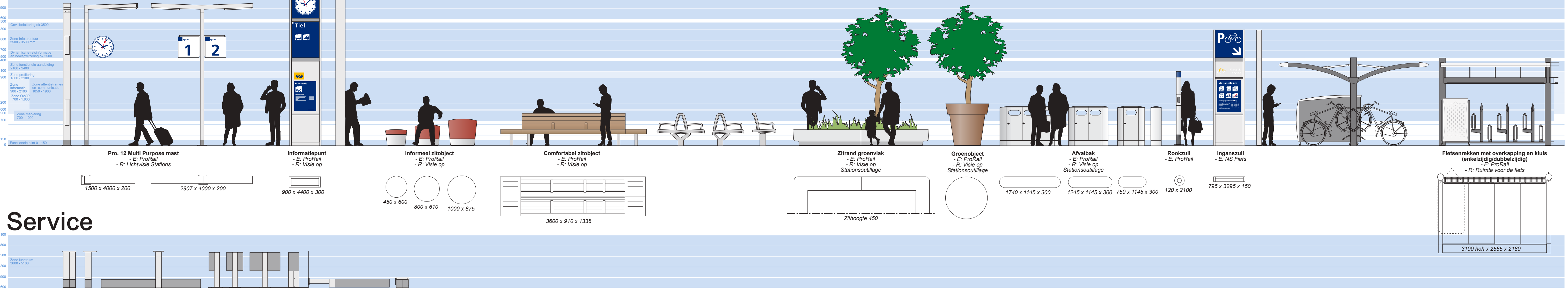
## OVCP/RSB (Routing, Signing, Branding)



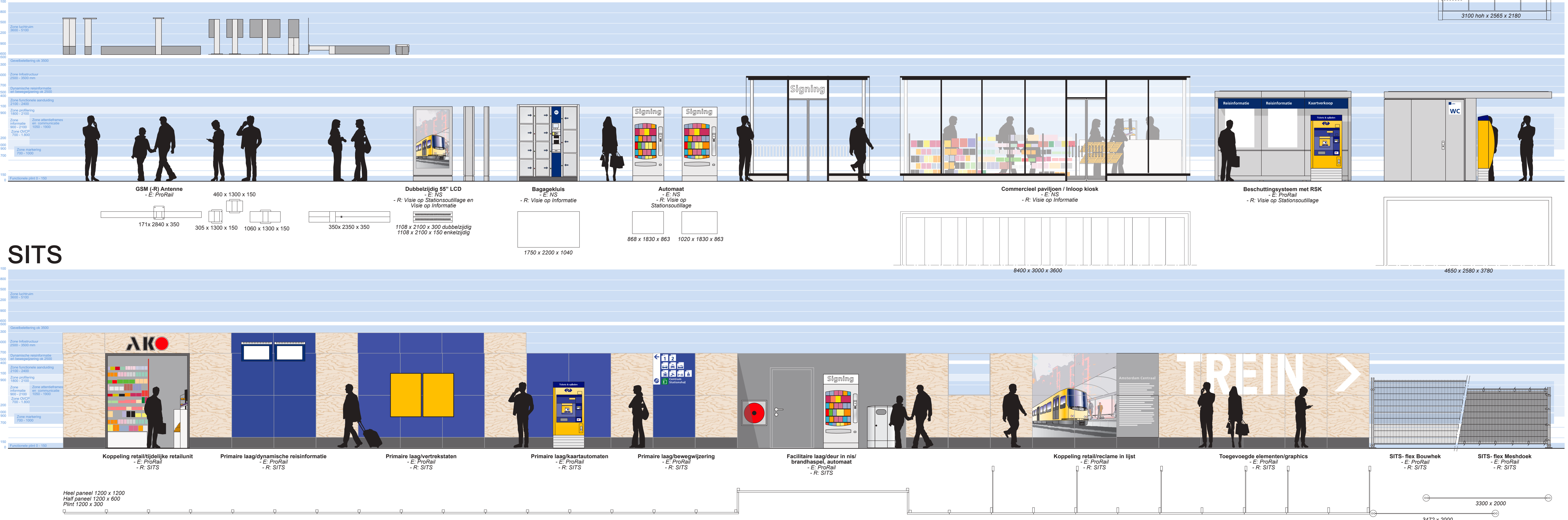
## Outillage



## Service



## SITS



**Visie op informatie**  
Als reiziger kom je op stations veel informatie tegen: van reisinformatie en bewegwijzering tot reclame en retailinformatie. Het doel van de visie op informatie is om het informatie aanbod in stations te sluiten naar één, integrale visie op de betekenis van informatie voor de reiziger. Daarmee wordt de visuele taal, samenhang en hiërarchie van informatie op stations vergroot. De juiste balans tussen reclame en commerciële uitingen is hierbij van groot belang.

Het richten van de aandacht van de reiziger is het leidende principe voor de inrichting van stations. Daarvoor wordt alle informatie ingedeeld in lagen met een herkenbare identiteit en wordt per stationsdomen aangegrepen wat de hiërarchie is van deze lagen informatie. De Visie op informatie zorgt ervoor dat de verschillende partijen die op en rond het spoor actief zijn, één gemeenschappelijke taal spreken. Bovendien maakt de visie duidelijk hoe verschillende partijen zich op het station kunnen profileren.

**Visie op Stationsoutillage**  
Hierin staat de beleving van de reiziger centraal. De reiziger vindt gemakkelijk zijn weg van en naar de trein. De werkelijk kan naar tevredenheid ingevuld worden dankzij de verschillende voorzieningen die de reiziger aanleert.  
Het station heeft een vertrouwd gezicht maar heeft ook verrassende momenten. De reiziger voelt zich gelanceerd; verhoogt zich op de treinstreep en op de omgeving waar hij aankomt. De Visie is opgebouwd uit de volgende onderdelen:  
Inrichtingsprincipes maken stations overzichtelijk en de reizigers moet zich zonder moeite kunnen oriënteren. Daarom is het station ingedeeld in domeinen: aankomstomplein, ontgangsdomein, reisdomein en verteldomein worden verbonden door de loopverbindingroute. De domeinen zijn ingericht met velden die de specifieke verbeeldingsfuncties ondersteunen en daarmee zijn ingericht met bepaalde objecten. Ontwerpprojecten bepalen de vormgeving van de objecten volgens een overkoepelende beeldtaal.  
Tooltkits helpen bij het keuzeproces van de objecten voor ProRail en concessieoverneemsters. Profiling door concessieoverneemsters is binnen randvoorwaarden mogelijk op geselecteerde objecten.

**Ontwerpproject Betetting en bewegwijzering Nederlandse treinstations OVS214**  
Bewegwijzering zorgt ervoor dat mensen zich kunnen oriënteren, kunnen navigeren en efficiënt hun bestemmingen kunnen bereiken. Juist op stations is zijn praktische hulpmiddel van belang. Stationsbezoekers moeten snel de juiste trein, aansluitend (openbaar) vervoer of voorbestemming kunnen vinden. Een goede bewegwijzering is een belangrijke voorwaarde om van vervoersknooppunten overzichtelijke, veilige en prettige plaatsen te maken waar mensen graag komen en verblijven. Tegelijkertijd met een logische indeling van het station vergroot adequate bewegwijzering het gevoel van zekerheid van stationsbezoekers, het vinden van een bestemming gebeurt zonder veel inspanning en dwalen.  
Voor het goed functioneren van de bewegwijzering is het van essentieel belang dat deze uniform, consequent en volgens de regelgeving van ProRail, Spoorbeeld, Stationsconcept en Visie op Informatie wordt uitgevoerd. Uniformiteit zorgt voor een herkenbaar, ruimtelijk beeld. Het systeem functioneert op een neutrale wijze voor alle bedrijven die gebruiksvrij zijn op het station en wordt niet gebruikt voor profiling van vervoerders, retail, etc.

**SITS Stationsconcept in tijdelijke situaties**  
Om ervoor te zorgen dat reizigers op een station in verbouwing zich veilig en vertrouwd voelen is de systematiek SITS ontwikkeld. SITS legt de klant in zijn route door het station en orienteert de functie op een logische manier en biedt de functies aan die een klant altijd zoekt, verbouwing of niet. Het ontwikkelen van een systeematiek is van extra van belang vanwege het grote aantal verbouwingen op kleine en grote stations en de gevolgen voor de dagelijkse reizigers. Deze klanten betalen voor onze diensten en verdienen een omgeving die hier recht aan doet.  
SITS is voor alle nieuwbouw, verbouw en renovatieplannen van stations en omgeving van toepassing en is hiermee ook in de tijdelijke situaties het leidende principe geworden voor de stationsinrichting. De partijen die het stationsgebied gaan verbouwen, moeten besluiten wat er in SITS en SITS-free wordt uitgevoerd en raden het over de financiering. Omdat een station in verbouwing nauwelijking meer van een reiziger vraagt, richt SITS zich op veiligheid en betrouwbaarheid.

**Toolkit RSB 3.0 Routing Signing & Branding**  
De gebruikers van de OV-chipkaart zijn er bij gebaat dat de gezamenlijke aanbieder van het Nederlandse OV-chipkaartsysteem (eigenaars: beheerders van vervoerders) dit systeem zo inrichten dat de look and feel en de main machine interface (MMI) in heel Nederland op dezelfde manier is ingericht. Over de MMI zijn daarvoor landelijke afspraken gemaakt.  
De Toolkit Routing, Signing en Branding (RSB) is een gereedschap met ontwerpen die specifiek ontwikkeld is voor de toepassing van RSB-middelen in de stationsinrichting. Deze Toolkit omvat een samenhangend en consistent systeem met criteria voor de landelijke en uniforme toepassing van routing, signing en branding van alle OV-chipkaartvoorzieningen binnen het stationsgebied, de check-in-check-out plaatsen (verder te noemen: cico), de poorten, de overstapruimtes, de kaartautomaten en/of opstapruimtes en de bewegwijzering. Het geldt zowel voor monomodale trein- of metrostations, maar ook stations waar verschillende vervoerssystemen elkaar raken, zoals multimodale treinstations met multimodale concessie treinstations.

**Disclaimer**  
Alle informatie is met de grootst mogelijke zorg samengesteld. Eveneens wordt getracht de informatie actueel te houden. Onjuistheden kunnen echter ontstaan. Bureau Spoorbouwmeester aanvaardt geen aansprakelijkheid voor eventuele schade ten gevolge van gebruik van dit overzicht uit en geeft geen garantie voor de juistheid, volledigheid, actualiteit of kwaliteit van de geboden informatie. Bij twijfel over de juistheid van de informatie kunt u contact opnemen met Bureau Spoorbouwmeester via het secretariaat.  
Naar het gebruik van dit overzicht gelden voorwaarden en beperkingen. Deze zijn op te vragen bij Bureau Spoorbouwmeester. Gebruik van dit overzicht betekent dat de gebruiker hiermee instemt. Aan het bepaalde op dit overzicht kan geen enkel recht worden ontleend.

**Regelgeving en handboeken van derden**  
Dit overzicht verwijst naar regelgeving en handboeken waarvoor derden het auteursrecht zijn. Voor de integrale Visie op informatie zijn ProRail en NS Stations aanspreekpunt, voor het Handboek Retail en Service is dit NS Stations. Omdat dit de regelgeving en handboeken actueel houden en verantwoordelijk zijn voor de toepassing ervan in projecten, dient u bij hen informatie in te winnen over de precieze invulling, omdat deze afhankelijk is van afspraken met opdrachtgevers.

Alle afmetingen in mm volgens I x h x b  
Bureau Spoorbouwmeester 2019

