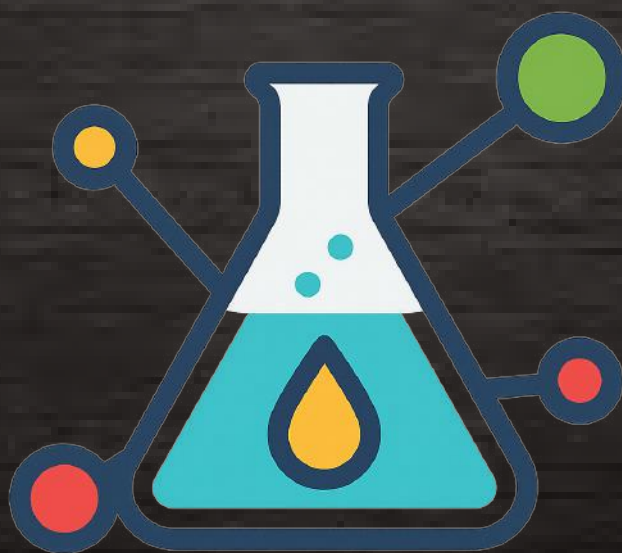


Zuhami

**CATALOGO PRODOTTI
LINEA
CHIMICA**

LINEA CHIMICA



Zunami

#UnMarediProdotti



**PREZZI
NETTI**

Per maggiore trasparenza e velocità
di compilazione dei tuoi ordini ecco le

CONDIZIONI GENERALI DI VENDITA

PREZZI

I prezzi e le condizioni sono impegnative se da noi accettate per iscritto. Le illustrazioni presenti in questo catalogo si riferiscono agli articoli solo approssimativamente.

ORDINI

Tutti gli ordini trasmessi direttamente o indirettamente, sono subordinati alla nostra accettazione.

SPEDIZIONI

La merce viaggia a rischio e pericolo del committente, anche se venduta franco destino e non si risponde di eventuali ritardi e/o ammanchi che possono verificarsi durante il viaggio. Spetta al committente presentare eventuali reclami ai vettori responsabili. La mancata precisazione del mezzo di trasporto ci dà la facoltà di provvedere a mezzo del nostro vettore di fiducia, con relativo addebito in fattura.

RESI

I resi verranno accettati solo se preventivamente autorizzati e comunque dovranno essere eseguiti in porto-franco.

PAGAMENTI

Tutti i pagamenti dovranno essere effettuati a favore di Zunami Srls e saranno validi solo se fatti a noi direttamente. Il mancato pagamento di fatture scadute ci dà la facoltà di annullare qualsiasi ordine in corso senza pregiudizio di alcuna azione e diritto. In caso di ritardato pagamento decorreranno gli interessi di mora nella misura del 5% annuo oltre il tasso ufficiale di sconto.

RECLAMI

Vengono presi in considerazione se fatti tramite raccomandata o Pec, entro 14 giorni dal ricevimento della merce.

IMBALLO

Gli imballi in caso di resi sono sempre a carico del committente.

CONTESTAZIONI

Per qualsiasi controversia si intende eletto domicilio in Torino.



RIMUOVIMUFFA

Detergente pronto uso per muri

N01

DESCRIZIONE ED IMPIEGO

N01 RIMUOVI MUFFA è un formulato indicato per il trattamento dei muri che presentano macchie, tracce di muffa ed aloni dovuti all'umidità.

APPLICAZIONE

Spruzzare il prodotto in modo omogeneo sulla superficie da trattare, lasciare agire fino ad asciugatura ed infine passare un panno umido o una spazzola. Se necessario ripetere.

Prima dell'utilizzo effettuare sempre una prova di compatibilità su una piccola porzione di superficie da trattare.

Aerare l'ambiente circostante dopo l'applicazione del prodotto.

Non miscelare con altri prodotti: POTREBBERO SVILUPParsi GAS PERICOLOSI (cloro gassoso).

ATTENZIONE: Dopo l'uso togliere lo spruzzino e sciacquarlo bene, richiudere la confezione col tappo di sicurezza e riporlo in un luogo fresco e asciutto.

PRODOTTO DI QUALITÀ PROFESSIONALE

N01 RIMUOVI MUFFA viene fornito in:

Scatola da 12 flaconi da 750 ml - Cod. GEM-LPR0300 - € 4,37 pz (Ordine min 6 pz)



ASPETTO Liquido limpido
COLORE Da incolore a giallo
ODORE Caratteristico di cloro
pH 13-14

MURI

CAMPO DI APPLICAZIONE	MODO D'USO	CONC%
MURI		Tal quale



LAVAVETRI

Detergente pronto uso per vetri e specchi

N02

DESCRIZIONE ED IMPIEGO

N02 LAVAVETRI è un formulato indicato per la pulizia di vetri, cristalli, specchi e superfici lucide in genere. Garantisce una pulizia profonda e senza aloni.

APPLICAZIONE

Spruzzare il prodotto puro sulle superfici da trattare, passare un panno asciutto e strofinare fino a completa asciugatura.

N02 LAVAVETRI viene fornito:

Scatola da 12 flaconi da 750 ml - Cod. GEM-LPR0305 - € 3,81 pz (Ordine min 6 pz)



ASPETTO Liquido limpido
COLORE Azzurro
ODORE Caratteristico
pH 11,0 +/- 0,5

VETRI E SPECCHI

CAMPO DI APPLICAZIONE	MODO D'USO	CONC%
VETRI E SPECCHI		

Il prodotto deve essere stoccato in luogo fresco (preferibilmente tra 5 °C e 25 °C) e aerato, al riparo da fonti di calore dirette e dal gelo.

Stoccare in contenitori idonei, ben chiusi e correttamente etichettati. Per informazioni specifiche di manipolazione e stoccaggio consultare la relativa scheda di sicurezza.

Le informazioni e le indicazioni di uso contenute in queste schede corrispondono al meglio delle nostre conoscenze. In ogni caso esse non costituiscono una garanzia per nessuna specifica caratteristica dei prodotti e non costituiscono alcun contratto giuridicamente vincolante. Non accettiamo comunque nessuna responsabilità in relazione ai risultati ottenibili in seguito alle informazioni e ai suggerimenti predetti per l'impiego dei nostri prodotti, soli o in combinazione con altri. L'utilizzatore ha il compito di condurre prove preliminari per confermare la rispondenza dei prodotti stessi alle proprie esigenze, assumendosi la piena responsabilità del loro impiego.



SGRASSATORE MULTIUSO

Detergente multisuperficie ad azione sgrassante

N03

DESCRIZIONE ED IMPIEGO

N03 SGRASSATORE MULTIUSO è un detergente universale utilizzabile su tutte le superfici lavabili, ideale per lo spolvero. Grazie alla sua formula delicata si rende idoneo anche su superfici in marmo. Elimina impronte e macchie di unto in maniera rapida e veloce lasciando una gradevole profumazione. Utilizzabile anche su schermi video, tastiere e scrivanie.

APPLICAZIONE

N03 SGRASSATORE MULTIUSO è pronto all'uso e non necessita di risciacquo. È sufficiente spruzzare il prodotto in modo omogeneo sulla superficie da pulire ed eliminarlo con un panno o carta monouso.

N03 SGRASSATORE MULTIUSO viene fornito:

Scatola da 12 flaconi da 750 ml - Cod. GEM- LPR0339 - € 3,20 pz (Ordine min 6 pz)



ASPETTO Liquido limpido
COLORE Rosa
ODORE Caratteristico
pH 4,5 +/- 0,5

MULTISUPERFICIE

CAMPO DI APPLICAZIONE	MODO D'USO	CONC. %
SUPERFICI LAVABILI		Tal quale



VETRI STUFE CAMINI

Detergente rimuovi fuliggine

N04

DESCRIZIONE ED IMPIEGO

N04 VETRI STUFE CAMINI è un detergente pronto uso per eliminare la fuliggine, residui di combustione e macchie da vetri di camini e stufe. Non lascia aloni ed è facilmente asportabile.

APPLICAZIONE

Spruzzare il prodotto in modo omogeneo sulla superficie da trattare, lasciare agire qualche minuto e infine risciacquare con panno o spugna umida rimuovendo lo sporco.

Asciugare con panno pulito o carta assorbente. In caso di sporco tenace si consiglia di intervenire con spugna abrasiva, ripetendo l'operazione.

Il prodotto ha una formulazione delicata, non lascia aloni ed è facilmente asportabile.

ATTENZIONE: Non utilizzare su superfici calde.

N04 VETRI STUFE CAMINI viene fornito:

Scatola da 12 flaconi da 750 ml - Cod. GEM-LPR0306 - € 3,87 pz (Ordine min 6 pz)



ASPETTO Liquido limpido
COLORE Incolore
ODORE Caratteristico
pH 11,3 +/- 0,5

STUFE E CAMINI

CAMPO DI APPLICAZIONE	MODO D'USO	CONC. %
VETRI DI STUFE E CAMINI		

Il prodotti devono essere stoccati in luogo fresco (preferibilmente tra 5 °C e 25 °C) e aerato, al riparo da fonti di calore dirette e dal gelo.

Stoccare in contenitori idonei, ben chiusi e correttamente etichettati. Per informazioni specifiche di manipolazione e stoccaggio consultare la relativa scheda di sicurezza.

Le informazioni e le indicazioni di uso contenute in queste schede corrispondono al meglio delle nostre conoscenze. In ogni caso esse non costituiscono una garanzia per nessuna specifica caratteristica dei prodotti e non costituiscono alcun contratto giuridicamente vincolante. Non accettiamo comunque nessuna responsabilità in relazione ai risultati ottenibili in seguito alle informazioni e ai suggerimenti predetti per l'impiego dei nostri prodotti, soli o in combinazione con altri. L'utilizzatore ha il compito di condurre prove preliminari per confermare la rispondenza dei prodotti stessi alle proprie esigenze, assumendosi la piena responsabilità del loro impiego.



BAGNO MULTIUSO

Detergente igienizzante pronto all'uso

N07

DESCRIZIONE ED IMPIEGO

N07 BAGNO MULTIUSO è un prodotto ideale per l'igienizzazione di rubinetterie e delle superfici lavabili del bagno. Formula delicata ad azione brillantante per sanitari, rubinetterie e cromature, con azione anti-goccia. Privo di acidi e cloro, è indispensabile per la pulizia di marmo, granito, superfici smaltate e cromate.

APPLICAZIONE

Spruzzare il prodotto puro sulle superfici da trattare, lasciare agire e terminare il trattamento passando un panno spugna inumidito.

In caso di superfici plastiche, prima dell'utilizzo effettuare sempre una prova di compatibilità su una piccola porzione di superficie da trattare.

N07 BAGNO MULTIUSO viene fornito:

Scatola da 12 flaconi da 750 ml - Cod. GEM-LPR0338 - € 3,81 pz (Ordine min 6 pz)



BAGNO

ASPETTO Liquido limpido
COLORE Arancione
ODORE Profumo di talco
pH 10,4 +/- 0,5

CAMPO DI APPLICAZIONE	MODO D'USO	CONC%
SUPERFICI BAGNO		Tal quale



LAVAPAVIMENTI PROFUMATO

Detergente universale per pavimenti

N08

DESCRIZIONE ED IMPIEGO

N08 LAVAPAVIMENTI PROFUMATO è un detergente lava pavimenti profumato, utilizzabile su tutti i tipi di pavimenti, anche incerati. Prodotto altamente efficace con un elevato potere pulente, in grado di rilasciare una gradevole profumazione floreale di lunga durata.

Asciuga in breve tempo senza lasciare aloni. Non necessita di risciacquo.

APPLICAZIONE

Diluire 50-100 ml, a seconda dello sporco da rimuovere, in 4 litri d'acqua in un secchio. Lavare la superficie con un mop o con uno straccio e lasciare asciugare senza risciacquare.

N08 LAVAPAVIMENTI PROFUMATO viene fornito:

Scatola da 12 flaconi da 1 litro - Cod. GEM-LPR0314 - € 3,17 pz (Ordine min 6 pz)

Scatola da 3 taniche da 5 kg - Cod. GEM-LPR0315 - € 42,84 scatola



LINOLEUM

PVC

LAMINATI

PARQUET

CERAMICA

GRES

ASPETTO Liquido limpido
COLORE Viola
ODORE Profumato
pH 8,5 +/- 0,5

CAMPO DI APPLICAZIONE	MODO D'USO	CONC%
PAVIMENTI		50-100 ml in 4 litri di acqua

Il prodotti devono essere stoccati in luogo fresco (preferibilmente tra 5 °C e 25 °C) e aerato, al riparo da fonti di calore dirette e dal gelo.

Stoccare in contenitori idonei, ben chiusi e correttamente etichettati. Per informazioni specifiche di manipolazione e stoccaggio consultare la relativa scheda di sicurezza.

Le informazioni e le indicazioni di uso contenute in queste schede corrispondono al meglio delle nostre conoscenze. In ogni caso esse non costituiscono una garanzia per nessuna specifica caratteristica dei prodotti e non costituiscono alcun contratto giuridicamente vincolante. Non accettiamo comunque nessuna responsabilità in relazione ai risultati ottenibili in seguito alle informazioni e ai suggerimenti predetti per l'impiego dei nostri prodotti, soli o in combinazione con altri. L'utilizzatore ha il compito di condurre prove preliminari per confermare la rispondenza dei prodotti stessi alle proprie esigenze, assumendosi la piena responsabilità del loro impiego.

DESCRIZIONE ED IMPIEGO

N11 PULINCHIOSTRO è un detergente ad elevato potere pulente e solvente. Ideale per l'eliminazione di macchie di inchiostro di vario genere e idoneo per la rimozione della colla. Particolarmente indicato per superfici lavabili quali tavoli e banchi.

APPLICAZIONE

Spruzzare il prodotto in modo omogeneo sulla superficie da pulire, lasciare agire 1-5 minuti ed infine asportare con un panno o carta monouso.

ATTENZIONE: porre attenzione alle superfici colorate. Prima dell'utilizzo effettuare sempre una prova di compatibilità su una piccola porzione di superficie da trattare.

N11 PULINCHIOSTRO viene fornito:

Scatola da 12 flaconi da 750 ml - Cod. GEM-LPR0455 - € 7,00 pz (Ordine min 6 pz)



ASPETTO Liquido limpido
COLORE Incolore
ODORE Caratteristico
pH 12,6 +/- 0,5

SUPERFICI LAVABILI

TAVOLI E SCRIVANIE

CAMPO DI APPLICAZIONE	MODO D'USO	CONC. %
SUPERFICI LAVABILI		Tal quale

DESCRIZIONE ED IMPIEGO

N12 DOCCIA ANTIGOCCIA è un formulato indicato per la pulizia di vetri, cristalli, specchi e superfici lucide in genere.

La sua particolare formulazione è stata arricchita con molecola anti-goccia e anti-appannamento che garantisce una pulizia profonda e senza aloni.

APPLICAZIONE

Spruzzare il prodotto puro sulle superfici da trattare, passare un panno asciutto e strofinare fino a completa asciugatura.

N12 DOCCIA ANTIGOCCIA viene fornito:

Scatola da 12 flaconi da 750 ml - Cod. GEM-LPR0436 - € 3,45 pz (Ordine min 6 pz)



ASPETTO Liquido limpido
COLORE Azzurro
ODORE Caratteristico
pH 11,0 +/- 0,5

VETRI E SPECCHI

CAMPO DI APPLICAZIONE	MODO D'USO	CONC. %
VETRI E SPECCHI		Tal quale

Il prodotti devono essere stoccati in luogo fresco (preferibilmente tra 5 °C e 25 °C) e aerato, al riparo da fonti di calore dirette e dal gelo.

Stoccare in contenitori idonei, ben chiusi e correttamente etichettati. Per informazioni specifiche di manipolazione e stoccaggio consultare la relativa scheda di sicurezza.

Le informazioni e le indicazioni di uso contenute in queste schede corrispondono al meglio delle nostre conoscenze. In ogni caso esse non costituiscono una garanzia per nessuna specifica caratteristica dei prodotti e non costituiscono alcun contratto giuridicamente vincolante. Non accettiamo comunque nessuna responsabilità in relazione ai risultati ottenibili in seguito alle informazioni e ai suggerimenti predetti per l'impiego dei nostri prodotti, soli o in combinazione con altri. L'utilizzatore ha il compito di condurre prove preliminari per confermare la rispondenza dei prodotti stessi alle proprie esigenze, assumendosi la piena responsabilità del loro impiego.



DETERSIVO LAVATRICE

Detergente per il bucato

N50

DESCRIZIONE ED IMPIEGO

N50 LAVATRICE è un prodotto ideato per la pulizia dei capi in lavatrice, ma efficace anche per i lavaggi a mano. La sua speciale formulazione lo rende ideale anche a basse temperature, lasciando i capi morbidi. La fragranza, senza allergeni, lascia una gradevole profumazione dalle note mediterranee.

APPLICAZIONE PER LAVAGGI IN LAVATRICE

Per un carico medio di 4,5 Kg, dosare da 45-55 ml a 100-110 ml di prodotto, a seconda del grado di sporco dei capi da lavare e della durezza dell'acqua.

APPLICAZIONE PER LAVAGGI A MANO

Per 5 litri di acqua utilizzare 40 ml di prodotto.

CONSIGLI D'USO: seguire le indicazioni riportate sull'etichetta dei capi. Separare i capi bianchi dai colorati.

Utilizzabile fino a 30 lavaggi.

N50 LAVATRICE viene fornito:

Scatola da 5 flaconi da 2 litri - Cod. GEM-LPR0360 - **€ 37,80 scatola**

N51 AMMORBIDENTE LAVATRICE

Scatola da 5 flaconi da 2 litri - Cod. GEM-LPR0487 - **€ 41,45 scatola**



ASPETTO Liquido lievemente viscoso
COLORE Azzurro
ODORE Profumato, fresco

LAVATRICE

A MANO

MODI D'USO	CONC. %
	Da 40 ml a 110 ml per 4,5 kg di carico

Il prodotto deve essere stoccato in luogo fresco (preferibilmente tra 5 °C e 25 °C) e aerato, al riparo da fonti di calore dirette e dal gelo.

Stoccare in contenitori idonei, ben chiusi e correttamente etichettati. Per informazioni specifiche di manipolazione e stoccaggio consultare la relativa scheda di sicurezza.

Le informazioni e le indicazioni di uso contenute in queste schede corrispondono al meglio delle nostre conoscenze. In ogni caso esse non costituiscono una garanzia per nessuna specifica caratteristica dei prodotti e non costituiscono alcun contratto giuridicamente vincolante. Non accettiamo comunque nessuna responsabilità in relazione ai risultati ottenibili in seguito alle informazioni e ai suggerimenti predetti per l'impiego dei nostri prodotti, soli o in combinazione con altri. L'utilizzatore ha il compito di condurre prove preliminari per confermare la rispondenza dei prodotti stessi alle proprie esigenze, assumendosi la piena responsabilità del loro impiego.

LINEA PROFESSIONALE

7

AD ESCLUSIVO USO PROFESSIONALE
CONTENITORI NON DOTATI DI TAPPO SALVA-BIMBO



BOX DOCCIA | N100

Anticalcare forte qualità professionale

DESCRIZIONE ED IMPIEGO

N100 BOX DOCCIA è un prodotto ideale per la pulizia dei box doccia per l'eliminazione dei residui calcarei e di sapone. Dona lucentezza, lasciando le superfici brillanti e senza aloni.

APPLICAZIONE

Spruzzare il prodotto puro sulle superfici da trattare, lasciare agire, passare un panno o una spugna umida ed infine risciacquare con acqua.

ATTENZIONE: dopo l'uso togliere lo spruzzino e sciacquarlo bene, richiudere la confezione col tappo di sicurezza e riporlo in un luogo fresco e asciutto. Prodotto acido, evitare il contatto con materiali delicati sensibili agli acidi (marmi). Indossare sempre guanti di protezione. Prima dell'utilizzo effettuare sempre una prova di compatibilità su una piccola porzione di superficie da trattare.

N100 BOX DOCCIA viene fornito:

Scatola da 12 flaconi da 750 ml - Cod. GEM-LPR0304 - € 4,54 pz (Ordine min 6 pz)



BOX DOCCIA

ASPETTO Liquido limpido
COLORE Rosa
ODORE Profumato
pH < 1

CAMPO DI APPLICAZIONE	CONC%
	Tal quale



DISINCROSTANTE WC | N101

Disincrostante acido forte pronto uso qualità professionale

DESCRIZIONE ED IMPIEGO

N101 DISINCROSTANTE WC è un prodotto ideale per la pulizia di ceramiche sanitarie. Grazie all'elevata viscosità, il prodotto prolunga la sua azione ed elimina definitivamente macchie, incrostazioni varie, ruggine ed aloni.

APPLICAZIONE

Applicare il prodotto puro sotto il bordo del WC o sulla superficie da pulire. Dopo alcuni minuti sciacquare con acqua corrente ed eventualmente con l'aiuto dello spazzolino o di un panno spugna umido assicurarsi di rimuovere completamente il prodotto.

ATTENZIONE: prima dell'utilizzo effettuare sempre una prova di compatibilità su una piccola porzione di superficie da trattare. Prodotto acido, evitare il contatto con rubinetterie, particolari cromati, plastica e materiali delicati sensibili agli acidi. Indossare sempre guanti di protezione.

N101 DISINCROSTANTE WC viene fornito:

Scatola da 12 flaconi da 1 litro - Cod. GEM-LPR0303 - € 4,37 pz (Ordine min 6 pz)



WC

ASPETTO Liquido
COLORE Verde
ODORE Profumo di mandorla
pH < 1

MODO D'USO	CONC%
	Tal quale

Il prodotti devono essere stoccati in luogo fresco (preferibilmente tra 5 °C e 25 °C) e aerato, al riparo da fonti di calore dirette e dal gelo.

Stoccare in contenitori idonei, ben chiusi e correttamente etichettati. Per informazioni specifiche di manipolazione e stoccaggio consultare la relativa scheda di sicurezza.

Le informazioni e le indicazioni di uso contenute in queste schede corrispondono al meglio delle nostre conoscenze. In ogni caso esse non costituiscono una garanzia per nessuna specifica caratteristica dei prodotti e non costituiscono alcun contratto giuridicamente vincolante. Non accettiamo comunque nessuna responsabilità in relazione ai risultati ottenibili in seguito alle informazioni e ai suggerimenti predetti per l'impiego dei nostri prodotti, soli o in combinazione con altri. L'utilizzatore ha il compito di condurre prove preliminari per confermare la rispondenza dei prodotti stessi alle proprie esigenze, assumendosi la piena responsabilità del loro impiego.



DISINCROSTANTE ACIDO PER FACCIE | N103

Disincrostante acido per facciate

DESCRIZIONE ED IMPIEGO

N103 DISINCROSTANTE ACIDO PER FACCIE è un prodotto indicato per la pulizia di facciate e pareti verticali in genere. Grazie alla sua componente acida è particolarmente indicato per la rimozione del salnitro.

APPLICAZIONE

Applicare il prodotto puro o diluito in acqua (da 1:1 a 1:5) distribuendolo sulla superficie da trattare, lasciarlo agire 5-10 minuti evitando di lasciare asciugare il prodotto e strofinare energicamente con spazzola. Terminare con un abbondante risciacquo con acqua per rimuovere completamente il residuo di prodotto.

RESA INDICATIVA: 3-10 mq/l

ATTENZIONE: prima dell'utilizzo effettuare sempre una prova di compatibilità su una piccola porzione di superficie da trattare. Prodotto fortemente acido, non utilizzare su marmi lucidi, superfici sensibili agli acidi, vetri, piastrelle, infissi e parapetti. Porre particolare attenzione all'utilizzo su pietre.

N103 DISINCROSTANTE ACIDO PER FACCIE viene fornito:

Scatola da 12 flaconi da 1 litro - Cod. GEM-LPR0340 - € 6,72 pz (Ordine min 6 pz)

Scatola da 3 taniche da 5 kg - Cod. GEM-LPR0344 - € 84,00 scatola



ASPETTO
COLORE
ODORE
pH

Liquido limpido
Incolore
Caratteristico
< 1

KLINKER

MATTONI

COTTO

GRES

PIETRE

CAMPO DI APPLICAZIONE	MODO D'USO	CONC. %
FACCIE E PARETI		Puro o diluito da 1:1 a 1:5

MADE IN ITALY



PULITORE ACIDO PER PAVIMENTI | N106

Detergente acido concentrato

DESCRIZIONE ED IMPIEGO

N106 PULITORE ACIDO PER PAVIMENTI è un detergente disincrostante acido ideale per la pulizia di pavimenti porosi anneriti dalla polvere e dall'usura, macchiati da pittura murale, residui di calcare e salnitro.

APPLICAZIONE

Per la normale pulizia dei pavimenti diluire 1:100. Non occorre risciacquare. Per pavimenti molto sporchi diluire da 1:5 a 1:10 in acqua. Terminare il trattamento con un abbondante risciacquo.

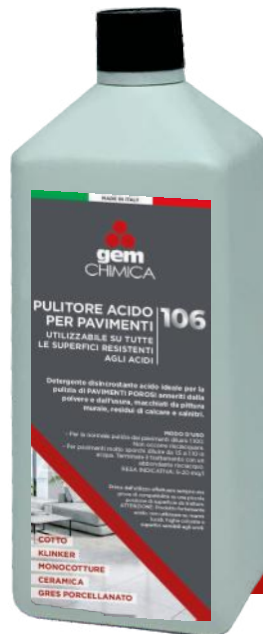
RESA INDICATIVA: 5-20 mq/l

ATTENZIONE: prima dell'utilizzo effettuare sempre una prova di compatibilità su una piccola porzione di superficie da trattare. Prodotto fortemente acido, non utilizzare su marmi lucidi, fughe colorate e superfici sensibili agli acidi.

N106 PULITORE ACIDO PER PAVIMENTI viene fornito:

Scatola da 12 flaconi da 1 litro - Cod. GEM-LPR0349 - € 5,49 pz (Ordine min 6 pz)

Scatola da 3 taniche da 5 kg - Cod. GEM-LPR0350 - € 69,72 scatola



ASPETTO
COLORE
ODORE
pH

Liquido
Biancastro
Caratteristico
< 1

SUPERFICI
RESISTENTI AGLI ACIDI

CERAMICA

KLINKER

MONOCOTTURE

COTTO

GRES
PORCELLANATO

CAMPO DI APPLICAZIONE	MODO D'USO	CONC. %
PAVIMENTI		Puro o diluito da 1:5 a 1:100

Il prodotto deve essere stoccato in luogo fresco (preferibilmente tra 5 °C e 25 °C) e aerato, al riparo da fonti di calore dirette e dal gelo.

Stoccare in contenitori idonei, ben chiusi e correttamente etichettati. Per informazioni specifiche di manipolazione e stoccaggio consultare la relativa scheda di sicurezza.

Le informazioni e le indicazioni di uso contenute in queste schede corrispondono al meglio delle nostre conoscenze. In ogni caso esse non costituiscono una garanzia per nessuna specifica caratteristica dei prodotti e non costituiscono alcun contratto giuridicamente vincolante. Non accettiamo comunque nessuna responsabilità in relazione ai risultati ottenibili in seguito alle informazioni e ai suggerimenti predetti per l'impiego dei nostri prodotti, soli o in combinazione con altri. L'utilizzatore ha il compito di condurre prove preliminari per confermare la rispondenza dei prodotti stessi alle proprie esigenze, assumendosi la piena responsabilità del loro impiego.



DECERANTE | N140

Rimuovi cera concentrato

DESCRIZIONE ED IMPIEGO

N140 DECERANTE è uno sgrassante forte ideale per rimuovere da tutti i tipi di pavimenti gli

strati di cera naturale, cera metallizzata, cera sintetica ed acrilica.

APPLICAZIONE

Diluire 1:4 in acqua ed applicare il prodotto sulla superficie da trattare. Per marmo e parquet diluire 1:10. Lasciare agire 10-15 minuti, evitando che il prodotto si asciughi, strofinare con uno spazzolone ed infine raccogliere la soluzione con un panno e procedere con un abbondante risciacquo con acqua.

ATTENZIONE: prima dell'utilizzo effettuare sempre una prova di compatibilità su una piccola porzione di superficie da trattare.

N140 DECERANTE viene fornito:

Scatola da 12 flaconi da 1 litro - Cod. GEM-LPR0324 - € 6,05 pz (Ordine min 6 pz)

Scatola da 3 taniche da 5 kg - Cod. GEM-LPR0325 - € 77,28 scatola



ASPETTO Liquido limpido
COLORE Da giallo a arancione
ODORE Caratteristico
pH 7,5 +/- 0,5

CEMENTO

CERAMICA

GRANITO

MARMO

GRES

COTTO

LEGNO

PIETRA

CAMPO DI APPLICAZIONE	MODO D'USO	CONC%
PAVIMENTI		Diluito da 1:4 a 1:10



PULITORE ALCALINO FACCIATE | N160

Detergente alcalino per facciate

DESCRIZIONE ED IMPIEGO

N160 PULITORE ALCALINO FACCIATE è un detergente alcalino forte ad elevato potere solvente per la pulizia di facciate da smog e sporco organico tenace.

APPLICAZIONE

Applicare il prodotto puro o diluito in acqua (da 1:1 a 1:5) distribuendolo sulla superficie da trattare, preferibilmente pre-inumidita, lasciarlo agire 5-10 minuti evitando di lasciare asciugare il prodotto e strofinare energicamente con spazzola. Terminare con un abbondante risciacquo con acqua per rimuovere completamente il residuo di prodotto. È preferibile evitare di effettuare il trattamento sotto la luce diretta del sole.

RESA INDICATIVA: 3-10 mq/l

ATTENZIONE: Coprire accuratamente gli infissi d'alluminio che possono essere intaccati. Prima dell'utilizzo effettuare sempre una prova di compatibilità su una piccola porzione di superficie da trattare.

N160 PULITORE ALCALINO FACCIATE viene fornito:

Scatola da 12 flaconi da 1 litro - Cod. GEM-LPR0322 - € 4,37 pz (Ordine min 6 pz)

Scatola da 3 taniche da 5 kg - Cod. GEM-LPR0323 - € 61,32 scatola



ASPETTO Liquido limpido
COLORE Incolore
ODORE Caratteristico
pH 13,5 +/- 0,5

CERAMICHE

MARMO

TRAVERTINO

PIETRE ARENARIE

CAMPO DI APPLICAZIONE	MODO D'USO	CONC%
FACCIATE E PARETI		Puro o diluito da 1:1 a 1:5

Il prodotti devono essere stoccati in luogo fresco (preferibilmente tra 5 °C e 25 °C) e aerato, al riparo da fonti di calore dirette e dal gelo.

Stoccare in contenitori idonei, ben chiusi e correttamente etichettati. Per informazioni specifiche di manipolazione e stoccaggio consultare la relativa scheda di sicurezza.

Le informazioni e le indicazioni di uso contenute in queste schede corrispondono al meglio delle nostre conoscenze. In ogni caso esse non costituiscono una garanzia per nessuna specifica caratteristica dei prodotti e non costituiscono alcun contratto giuridicamente vincolante. Non accettiamo comunque nessuna responsabilità in relazione ai risultati ottenibili in seguito alle informazioni e ai suggerimenti predetti per l'impiego dei nostri prodotti, soli o in combinazione con altri. L'utilizzatore ha il compito di condurre prove preliminari per confermare la rispondenza dei prodotti stessi alle proprie esigenze, assumendosi la piena responsabilità del loro impiego.



SGRASSATORE FORTE ALCALINO PER PAVIMENTI | P 383

Detergente alcalino per pavimenti

DESCRIZIONE ED IMPIEGO

N161 SGRASSATORE FORTE ALCALINO PER PAVIMENTI è un detergente alcalino ad eccezionale potere penetrante ed emulsionante. Utilizzabile come decerante e per la rimozione di macchie nere sul cotto.

APPLICAZIONE

Diluire da 1:10 a 1:20 in acqua a seconda dello sporco da rimuovere ed utilizzare in macchina lavapavimenti o a spazzola. Diluire da 1:5 a 1:3 per la rimozione di sporco particolarmente tenace o per decerare. Terminare il lavaggio con un risciacquo con acqua.

RESA INDICATIVA: 5-10 mq/l

ATTENZIONE: non utilizzare su alluminio e policarbonato.

N161 SGRASSATORE FORTE ALCALINO PER PAVIMENTI viene fornito:

Scatola da 12 flaconi da 1 litro - Cod. GEM-LPR0316 - € 4,82 pz (Ordine min 6 pz)

Scatola da 3 taniche da 5 kg - Cod. GEM-LPR0317 - € 59,64 scatola



ASPETTO
COLORE
ODORE
pH

Liquido limpido
Arancione
Caratteristico
13,8 +/- 0,5

COTTO

CEMENTO

CERAMICA

PIETRA

GRES
PORCELLANATO

CAMPO DI APPLICAZIONE	MODALITÀ D'USO	CONC.%
PAVIMENTI		Diluito da 1:3 a 1:20



SGRASSATORE CONCENTRATO | N162

Detergente professionale multisuperficie

DESCRIZIONE ED IMPIEGO

N162 SGRASSATORE CONCENTRATO è un detergente altamente professionale concentrato, ad elevato potere sgrassante, multiuso. Rispetta le superfici.

APPLICAZIONE

PURO: per sporco e grasso tenace (motori, cerchi auto, macchie d'olio e grasso, utensili da officina, tapparelle, forni, termosifoni).

1:5: per paraurti, tappeti e tappetini, gomma.

1:20: per carrozzeria, cruscotti, cromature, ceramiche, attrezzatura sportiva, elettrodomestici.

1:100: per vetri, fari, plexiglass, finiture in legno e mobili.

ATTENZIONE: prima dell'utilizzo effettuare sempre una prova di compatibilità su una piccola porzione di superficie da trattare.

N162 SGRASSATORE CONCENTRATO viene fornito:

Scatola da 12 flaconi da 1 litro - Cod. GEM-LPR0318 - € 8,51 pz (Ordine min 6 pz) comprensivo di flacone graduato con Trigger Maxi EPDM (solo con acquisto di 12 pz)

Scatola da 3 taniche da 5 kg - Cod. GEM-LPR0319 - € 59,73 scatola

Flacone graduato con Trigger Maxi EPDM - Cod. GEM-MAP00787 - € 5,38 pz



ASPETTO
COLORE
ODORE
pH

Liquido limpido
Incolore
Caratteristico
12,0 +/- 0,5

SUPERFICI IN GENERE

MODALITÀ D'USO	CONC.%
	Puro o diluito da 1:5 a 1:100

Il prodotto deve essere stoccato in luogo fresco (preferibilmente tra 5 °C e 25 °C) e aerato, al riparo da fonti di calore dirette e dal gelo.

Stoccare in contenitori idonei, ben chiusi e correttamente etichettati. Per informazioni specifiche di manipolazione e stoccaggio consultare la relativa scheda di sicurezza.

Le informazioni e le indicazioni di uso contenute in queste schede corrispondono al meglio delle nostre conoscenze. In ogni caso esse non costituiscono una garanzia per nessuna specifica caratteristica dei prodotti e non costituiscono alcun contratto giuridicamente vincolante. Non accettiamo comunque nessuna responsabilità in relazione ai risultati ottenibili in seguito alle informazioni e ai suggerimenti predetti per l'impiego dei nostri prodotti, soli o in combinazione con altri. L'utilizzatore ha il compito di condurre prove preliminari per confermare la rispondenza dei prodotti stessi alle proprie esigenze, assumendosi la piena responsabilità del loro impiego.



RIPARA TERRAZZE | N200

Ripara e protegge

DESCRIZIONE ED IMPIEGO

N200 RIPARA TERRAZZE è un prodotto che ripara, protegge, recupera ed impermeabilizza balconi e terrazze che presentano micro-fessure.

APPLICAZIONE

Pulire preventivamente la superficie da trattare con un detergente acido (tipo N106). Su pavimento rigorosamente pulito ed asciutto, applicare il prodotto puro in modo omogeneo con pennello o rullo in un'unica passata. Nelle parti dove il prodotto subisce una più veloce penetrazione ripetere il trattamento dopo 8/10 ore. Su superfici poco assorbenti pulire entro 10 minuti la superficie con uno straccio, in modo da togliere il prodotto in eccesso. La superficie è calpestabile dopo 24 ore e solo dopo 7-10 giorni la polimerizzazione avvenuta l'impermeabilizzazione risulta completa.

RESA INDICATIVA: 3-8 mq/l

ATTENZIONE: evitare l'applicazione su superfici molto calde o molto fredde (sopra 40°C oppure sotto i 5°C).

N200 RIPARA TERRAZZE viene fornito:

Scatola da 12 latte da 1 litro - Cod. GEM-LPR0336 - € 16,52 pz (Ordine min 6 pz)

Scatola da 4 latte da 2,5 litri - Cod. GEM-LPR0392 - € 154,00 scatola

Latte da 5 litri - Cod. GEM-LPR0337 - € 75,04 pz



ASPETTO Liquido limpido
COLORE Incolore
ODORE Caratteristico, di solvente

COTTO
CEMENTO
CERAMICA
PIETRA
GRES
PORCELLANATO

CAMPO DI APPLICAZIONE	MODALITÀ D'USO	CONC.%
TERRAZZE		Tal quale



OLEO-IDRO REPELLENTE EFFETTO NATURALE | N201

Trattamento anti-umidità

DESCRIZIONE ED IMPIEGO

N201 OLEO-IDRO REPELLENTE EFFETTO NATURALE Trattamento anti-umidità. È un prodotto professionale per il trattamento di superfici porose che, grazie alla presenza di uno speciale polimero fluorurato, permette di ottenere un effetto idrorepellente, oleo-repellente ed antimacchia senza alterare l'aspetto superficiale.

APPLICAZIONE

Pulire preventivamente la superficie da trattare con un detergente acido (tipo N106). A superficie asciutta, applicare il prodotto puro a pennello o a spruzzo con bassa pressione. Dopo 48 ore dall'applicazione il prodotto polimerizza creando un leggero strato incolore. Attendere ca. 3 giorni per permettere al prodotto di raggiungere il livello ottimale di polimerizzazione. In caso di pavimenti e/o rivestimenti sottoposti ad azione diretta e gravosa dell'umidità ripetere il trattamento dopo 12 ore.

RESA INDICATIVA: 10-15 mq/l

ATTENZIONE: evitare l'applicazione su superfici molto calde o molto fredde (sopra 40°C oppure sotto i 5°C).

N201 OLEO-IDRO REPELLENTE EFFETTO NATURALE viene fornito:

Scatola da 12 latte da 1 litro - Cod. GEM-LPR0311 - € 18,71 pz (Ordine min 6 pz)

Latte da 5 litri - Cod. GEM-LPR0312 - € 75,88 pz



ASPETTO Liquido limpido
COLORE Incolore
ODORE Caratteristico, di solvente

AGGLOMERATI
COTTO
CEMENTO
KLINKER
PIETRA
GRES
PORCELLANATO

CAMPO DI APPLICAZIONE	MODALITÀ D'USO	CONC.%
RIVESTIMENTI E PAVIMENTI		Tal quale

Il prodotti devono essere stoccati in luogo fresco (preferibilmente tra 5 °C e 25 °C) e aerato, al riparo da fonti di calore dirette e dal gelo.

Stoccare in contenitori idonei, ben chiusi e correttamente etichettati. Per informazioni specifiche di manipolazione e stoccaggio consultare la relativa scheda di sicurezza.

Le informazioni e le indicazioni di uso contenute in queste schede corrispondono al meglio delle nostre conoscenze. In ogni caso esse non costituiscono una garanzia per nessuna specifica caratteristica dei prodotti e non costituiscono alcun contratto giuridicamente vincolante. Non accettiamo comunque nessuna responsabilità in relazione ai risultati ottenibili in seguito alle informazioni e ai suggerimenti predetti per l'impiego dei nostri prodotti, soli o in combinazione con altri. L'utilizzatore ha il compito di condurre prove preliminari per confermare la rispondenza dei prodotti stessi alle proprie esigenze, assumendosi la piena responsabilità del loro impiego.



IDROREPELLENTE EFFETTO BAGNATO | N203

Trattamento anti-umidità

DESCRIZIONE ED IMPIEGO

N203 IDROREPELLENTE EFFETTO BAGNATO Trattamento anti-umidità. È un prodotto ideato per il trattamento di superfici porose che, grazie alla presenza di uno speciale polimero fluorurato, permette di ottenere un effetto idrorepellente ad effetto bagnato.

APPLICAZIONE

Pulire a fondo preventivamente la superficie da trattare con un detergente acido (tipo N106). A superficie asciutta, applicare il prodotto puro a pennello o a spruzzo con bassa pressione. Dopo 48 ore dall'applicazione il prodotto polimerizza creando un leggero strato incolore. Attendere ca. 3 giorni per permettere al prodotto di raggiungere il livello ottimale di polimerizzazione. In caso di pavimenti e/o rivestimenti sottoposti ad azione diretta e gravosa dell'umidità ripetere il trattamento dopo 12 ore dalla prima applicazione.

RESA INDICATIVA: 8-10 mq/l

ATTENZIONE: evitare l'applicazione su superfici molto calde o molto fredde (sopra 40°C oppure sotto i 5°C).

N203 IDROREPELLENTE EFFETTO BAGNATO viene fornito:

Scatola da 12 latte da 1 litro - Cod. GEM-LPR0386 - € 18,71 pz (Ordine min 6 pz)

Latte da 5 litri - Cod. GEM-LPR0387 - € 75,88 pz



ASPETTO Liquido limpido
COLORE Incolore
ODORE Caratteristico, di solvente

AGGLOMERATI

COTTO

CEMENTO

KLINKER

PIETRA

GRES
PORCELLANATOCAMPO DI
APPLICAZIONEMODO
D'USO

CONC%

RIVESTIMENTI E
PAVIMENTI

Tal quale



IDROREPELLENTE RAPIDO ALL'ACQUA | N204

Trattamento protettivo

DESCRIZIONE ED IMPIEGO

N204 IDROREPELLENTE RAPIDO ALL'ACQUA è ideale per il trattamento protettivo ravvivante a base acqua per pavimenti porosi esterni ed interni.

APPLICAZIONE

Pulire preventivamente la superficie da trattare con un detergente acido (tipo N106). Su pavimento rigorosamente pulito ed asciutto, applicare il prodotto puro in modo omogeneo con pennello o rullo in un'unica passata. Nelle parti dove il prodotto subisce una più veloce penetrazione ripetere il trattamento dopo 8/10 ore. Su superfici poco assorbenti diluire con 10-20% di acqua, facendo attenzione ad aggiungere l'acqua al prodotto e non viceversa, ed utilizzarlo immediatamente. La superficie è calpestabile dopo 24 ore.

RESA INDICATIVA: 5-10 mq/l

ATTENZIONE: evitare l'applicazione su superfici molto calde o molto fredde (sopra 40°C oppure sotto i 10°C). Non applicare dove può verificarsi umidità di risalita persistente.

N204 IDROREPELLENTE RAPIDO ALL'ACQUA viene fornito:

Scatola da 12 flaconi da 1 litro - Cod. GEM-LPR0388 - € 14,00 pz (Ordine min 6 pz)

Scatola da 3 taniche da 5 litri - Cod. GEM-LPR0389 - € 330,00 scatola



ASPETTO Liquido limpido
COLORE Incolore
ODORE Caratteristico

AUTOBLOCCANTI

AGGLOMERATI

PIETRA

CEMENTO

GRES PORCELLANATO

KLINKER

COTTO

CAMPO DI
APPLICAZIONEMODO
D'USO

CONC%

RIVESTIMENTI E
PAVIMENTI

Tal quale

I prodotti devono essere stoccati in luogo fresco (preferibilmente tra 5 °C e 25 °C) e aerato, al riparo da fonti di calore dirette e dal gelo.

Stoccare in contenitori idonei, ben chiusi e correttamente etichettati. Per informazioni specifiche di manipolazione e stoccaggio consultare la relativa scheda di sicurezza.

Le informazioni e le indicazioni di uso contenute in queste schede corrispondono al meglio delle nostre conoscenze. In ogni caso esse non costituiscono una garanzia per nessuna specifica caratteristica dei prodotti e non costituiscono alcun contratto giuridicamente vincolante. Non accettiamo comunque nessuna responsabilità in relazione ai risultati ottenibili in seguito alle informazioni e ai suggerimenti predetti per l'impiego dei nostri prodotti, soli o in combinazione con altri. L'utilizzatore ha il compito di condurre prove preliminari per confermare la rispondenza dei prodotti stessi alle proprie esigenze, assumendosi la piena responsabilità del loro impiego.



PROTETTIVO ANTI-GRAFFITI | N205

Trattamento protettivo per facciate

DESCRIZIONE ED IMPIEGO

N205 PROTETTIVO ANTI-GRAFFITI è ideale per il trattamento protettivo di muri. La sua speciale formulazione evita l'adesione tenace di vernici e spray (graffiti). In caso di successivi atti vandalici, la vernice tenderà a colare e a non intaccare la superficie in modo tenace.

APPLICAZIONE

Pulire preventivamente la superficie da trattare. Applicare il protettivo puro in modo omogeneo con pennello o rullo, accertandosi di ottenere la massima penetrazione e copertura possibile. A seguito del trattamento con N205 PROTETTIVO ANTI-GRAFFITI, l'asportazione dei residui di vernice (con l'aiuto di un detergente) risulterà molto agevole. Dopo l'asportazione ripetere il trattamento protettivo.

ATTENZIONE: evitare l'applicazione su superfici molto calde o molto fredde (sopra 40°C oppure sotto i 10°C).

N205 PROTETTIVO ANTI-GRAFFITI viene fornito:

Latta da 5 litri **€ 72,13 pz**

CURGWO
EQNQTG
QFQTG

Nisvif q'ito r ik q
kpeqatg
Ectcvgtikuleq

CEMENTO

CERAMICA

GRANITO

MARMO

GRES

COTTO

PIETRA

CAMPO DI
APPLICAZIONE

MODO
D'USO

CONC%

FACCIAE E
PARETI



Tal quale

MADE IN ITALY



PROTEC LUX | N206

Protettivo all'acqua per esterni, auto-lucidante e anti-sporco

DESCRIZIONE ED IMPIEGO

N206 PROTEC LUX è ideale per il trattamento protettivo di superfici porose posate in esterno. N206 PROTEC LUX forma un film sottile sulle superfici garantendo protezione dall'usura causata dal passaggio e dal naturale deposito di sporco, donando al contempo un aspetto lucido.

APPLICAZIONE

Pulire preventivamente la superficie da trattare. Applicare, su superfici pulite e asciutte, il protettivo puro in modo omogeneo con uno straccio morbido o a rullo, accertandosi di ottenere la massima penetrazione e copertura possibile. Se necessario, ripetere il trattamento protettivo dopo circa un'ora, stendendolo in verso incrociato rispetto alla mano precedente.

ATTENZIONE: non camminare sul pavimento in fase di asciugatura e non ripassare nei punti già trattati.

N206 PROTEC LUX viene fornito:

Scatola da 12 flaconi da 1 kg **€ 3,30 pz** (Ordine min 6 pz)

Scatola da 3 taniche da 5 kg **(prezzo su richiesta)**

ASPETTO
COLORE
ODORE

Liquido
Biancastro
Caratteristico

GRES

KLINKER

MATERIALI SEMIPOROSI

CAMPO DI
APPLICAZIONE

MODO
D'USO

CONC%

SUPERFICI
ESTERNE



Tal quale

Il prodotti devono essere stoccati in luogo fresco (preferibilmente tra 5 °C e 25 °C) e aerato, al riparo da fonti di calore dirette e dal gelo.

Stoccare in contenitori idonei, ben chiusi e correttamente etichettati. Per informazioni specifiche di manipolazione e stoccaggio consultare la relativa scheda di sicurezza.

Le informazioni e le indicazioni di uso contenute in queste schede corrispondono al meglio delle nostre conoscenze. In ogni caso esse non costituiscono una garanzia per nessuna specifica caratteristica dei prodotti e non costituiscono alcun contratto giuridicamente vincolante. Non accettiamo comunque nessuna responsabilità in relazione ai risultati ottenibili in seguito alle informazioni e ai suggerimenti predetti per l'impiego dei nostri prodotti, soli o in combinazione con altri. L'utilizzatore ha il compito di condurre prove preliminari per confermare la rispondenza dei prodotti stessi alle proprie esigenze, assumendosi la piena responsabilità del loro impiego.



DISINCROSTANTE BETONIERE

N300

Disincrostante acido

DESCRIZIONE ED IMPIEGO

N300 DISINCROSTANTE BETONIERE è un disincrostante acido inibito per eliminare residui cementizi da betoniere ed attrezzature da cantiere. Prodotto altamente efficace contro le incrostazioni minerali grazie alla presenza di acido cloridrico.

APPLICAZIONE

Prodotto concentrato, supporta elevate diluizioni (fino 1:10). Applicare la soluzione direttamente sulla superficie da trattare e continuare fino a effervescenza terminata. Coadiuvare l'azione disincrostante con l'azione meccanica di una spazzola. Terminare il trattamento con un abbondante risciacquo con acqua.

ATTENZIONE: indossare sempre guanti di protezione.

N300 DISINCROSTANTE BETONIERE viene fornito:

Scatola da 12 flaconi da 1 litro - Cod. GEM-LPR0334 - € 4,37 pz (Ordine min 6 pz)

Scatola da 3 taniche da 5 litri - Cod. GEM-LPR0335 - € 16,89 scatola



ASPETTO
COLORE
ODORE
pH

Liquido limpido
Giallo
Caratteristico
< 1

BETONIERE

CAMPO DI APPLICAZIONE	MODALITÀ D'USO	CONC.%
BETONIERE E ATTREZZATURE		Diluito fino a 1:10

MADE IN ITALY



DISSODIDANTE PIETRE

N302

Disincrostante acido

DESCRIZIONE ED IMPIEGO

N302 PULITORE DISSODIDANTE PIETRE è indicato per la rimozione di incrostazioni ed efflorescenze calcaree da superfici in pietra naturale. Rimuove aloni e depositi di ruggine superficiali.

APPLICAZIONE

Utilizzare puro o effettuare una diluizione del prodotto da 1:1 a 1:5 parti d'acqua in base al tipo di contaminazione, lasciare agire 5-15 minuti ed infine risciacquare.

ATTENZIONE: prima dell'utilizzo effettuare sempre una prova di compatibilità su una piccola porzione di superficie da trattare. Prodotto fortemente acido, non utilizzare su marmi lucidi e superfici sensibili agli acidi.

N302 PULITORE DISSODIDANTE PIETRE viene fornito:

Scatola da 12 flaconi da 1 litro - Cod. GEM-LPR0307 - € 7,56 pz (Ordine min 6 pz)

Scatola da 3 taniche da 5 kg - Cod. GEM-LPR0308 - € 100,80 scatola



ASPETTO
COLORE
ODORE
pH

Liquido limpido
Incolore
Caratteristico
< 1

PIETRE

CAMPO DI APPLICAZIONE	MODALITÀ D'USO	CONC.%
PIETRE		Diluito fino a 1:10

Il prodotto deve essere stoccato in luogo fresco (preferibilmente tra 5 °C e 25 °C) e aerato, al riparo da fonti di calore dirette e dal gelo.

Stoccare in contenitori idonei, ben chiusi e correttamente etichettati. Per informazioni specifiche di manipolazione e stoccaggio consultare la relativa scheda di sicurezza.

Le informazioni e le indicazioni di uso contenute in queste schede corrispondono al meglio delle nostre conoscenze. In ogni caso esse non costituiscono una garanzia per nessuna specifica caratteristica dei prodotti e non costituiscono alcun contratto giuridicamente vincolante. Non accettiamo comunque nessuna responsabilità in relazione ai risultati ottenibili in seguito alle informazioni e ai suggerimenti predetti per l'impiego dei nostri prodotti, soli o in combinazione con altri. L'utilizzatore ha il compito di condurre prove preliminari per confermare la rispondenza dei prodotti stessi alle proprie esigenze, assumendosi la piena responsabilità del loro impiego.



SOLVENTE ESTRATTORE

Per la rimozione di macchie di olio, sporco e grasso

N340

DESCRIZIONE ED IMPIEGO

N340 SOLVENTE ESTRATTORE è un prodotto ideato per la rimozione di macchie di olio, sporco e grasso da superfici porose e pavimenti assorbenti in genere (esclusi sintetici e resilianti). Penetra in profondità e svolge un'azione emolliente nei confronti delle macchie, permettendone la rimozione anche dopo tempo.

APPLICAZIONE

Agitare BENE prima dell'uso ed utilizzarlo tal quale. Applicare il prodotto direttamente sulla macchia da trattare, coprendola tutta e spazzolando leggermente. Lasciar agire fino a rimozione. Asportare il residuo con una spugna prima che si secchi completamente. Se necessario ripetere l'operazione.

RESA INDICATIVA: secondo tipo e consistenza delle macchie da rimuovere.



PIETRE

MONOCOTTURE

AUTOBLOCCANTI

CERAMICHE

CEMENTO

GRES PORCELLANATO

KLINKER

COTTO

N340 SOLVENTE ESTRATTORE viene fornito:

Scatola da 12 latte da 1 litro - Cod. GEM-LPR0359 - € 10,08 pz (Ordine min 6 pz)

ASPETTO Liquido limpido con
frazione solida sospesa
ODORE Caratteristico, di solvente

CAMPO DI APPLICAZIONE	MODALITÀ D'USO	CONC. %
MACCHIE DI OLIO E GRASSO		Tal quale



PULITORE GRAFFITI

Detergente per la rimozione di vernice e graffi

N341

DESCRIZIONE ED IMPIEGO

N341 PULITORE GRAFFITI è un prodotto ideato per la rimozione di macchie di vernice, scritte e graffi. Utilizzabile su superfici ruvide o porose. Deterge e sgrassa a fondo rimuovendo anche protettivi e prodotti filanti.

APPLICAZIONE

Applicare il prodotto puro direttamente sulla parete da trattare con pennello o rullo. Lasciar agire 5 minuti e successivamente intervenire meccanicamente. Terminare il trattamento con abbondante risciacquo, volendo, coadiuvare il processo di rimozione utilizzando una idropulitrice. Se necessario ripetere l'intero procedimento.

ATTENZIONE: prima dell'utilizzo effettuare sempre una prova di compatibilità su una piccola porzione di superficie da trattare.

N341 PULITORE GRAFFITI viene fornito:

Scatola da 12 flaconi da 1 litro - Cod. GEM-LPR0399 - € 10,08 pz (Ordine min 6 pz)

Scatola da 3 taniche da 5 kg - Cod. GEM-LPR0400 - € 81,84 scatola

Tanica da 10 kg - Cod. GEM-LPR0427 - € 37,52 pz



GRES PORCELLANATO

CEMENTO

INTONACO

CERAMICHE SMALTATE

MARMO E GRANITO

PIETRA NATURALE

KLINKER

COTTO

ASPETTO Liquido viscoso
COLORE Da incolore a giallino
ODORE Caratteristico
pH 7,0 +/- 0,5

CAMPO DI APPLICAZIONE	MODALITÀ D'USO	CONC. %
PARETI VERTICALI		Tal quale

Il prodotto deve essere stoccato in luogo fresco (preferibilmente tra 5 °C e 25 °C) e aerato, al riparo da fonti di calore dirette e dal gelo.

Stoccare in contenitori idonei, ben chiusi e correttamente etichettati. Per informazioni specifiche di manipolazione e stoccaggio consultare la relativa scheda di sicurezza.

Le informazioni e le indicazioni di uso contenute in queste schede corrispondono al meglio delle nostre conoscenze. In ogni caso esse non costituiscono una garanzia per nessuna specifica caratteristica dei prodotti e non costituiscono alcun contratto giuridicamente vincolante. Non accettiamo comunque nessuna responsabilità in relazione ai risultati ottenibili in seguito alle informazioni e ai suggerimenti predetti per l'impiego dei nostri prodotti, soli o in combinazione con altri. L'utilizzatore ha il compito di condurre prove preliminari per confermare la rispondenza dei prodotti stessi alle proprie esigenze, assumendosi la piena responsabilità del loro impiego.



IDRAL LOSS

Disgorgante acido liquido

DESCRIZIONE ED IMPIEGO

IDRAL LOSS è un disgorgante liquido concentrato utilizzabile per liberare le tubature otturate da depositi organici e inerti (residui di grasso, saponi) e da incrostazioni calcaree, capelli, carta, assorbenti igienici, stracci, sigarette ecc.

CARATTERISTICHE

Disgorgante liquido a base di acido solforico concentrato, inibitori di corrosione e coloranti. L'elevata concentrazione del prodotto ne permette una rapida ed efficace penetrazione all'interno della tubatura da liberare. Può essere utilizzato in qualsiasi scarico di WC, lavabi, sanitari, pozzetti e fosse biologiche. Non utilizzare su superfici delicate come: resina, policarbonato e parti cromate. Non utilizzare su scarichi in ottone, rame e piombo.

APPLICAZIONE

Non versare IDRAL LOSS direttamente sull'acqua stagnante, ma eliminarla prima completamente. Assicurarsi che l'ostruzione sia defluita. Versare 200 mL di IDRAL LOSS negli scarichi. Attendere che il prodotto sia defluito all'interno dello scarico e successivamente versare la stessa quantità di acqua con molta cautela. Lasciare agire alcuni minuti (10-30 min), dopodiché far scorrere l'acqua.

ATTENZIONE: prodotto ACIDO SOLFORICO CONCENTRATO

Durante la manipolazione del prodotto puro usare guanti protettivi resistenti ai prodotti chimici (EN374-1/EN374-2/EN374-3), occhiali di sicurezza (occhiali a gabbia) (EN166) ed indumenti a protezione completa della pelle. La diluizione con acqua è fortemente esotermica, prestare la massima attenzione in fase di aggiunta dell'acqua. Non utilizzare in combinazione con altri prodotti né con sistemi meccanici o ventose. Tenere lontano dalla portata dei bambini. Conservarlo soltanto nell'imballo originale.



ACIDO CONCENTRATO

IDRAL LOSS viene fornito:

Scatola da 12 flaconi da 1 litro - Cod. GEM-LPR0106 - € 50,40 collo

Rtaq qwa'cf "luo'guenulico gpg'r tqjguilapog'pqp'xgpf idlq'cf "wltq' |cvtq' r tixcva'ugeapf q'swcpq'r tgdvq'f cft'gi DWG 423; t336: f gRctreo gvaqwtar gqgf gRcpukl itq

ASPETTO Liquido limpido
COLORE Da incolore a giallo
ODORE Caratteristico
pH 0-1

CAMPO DI APPLICAZIONE	TEMPO MIN.	CONC%
SCARICHI E TUBAZIONI OTTURATE	10-30 min.	Tal quale



IDRAL CLOR

Disgorgante liquido al cloro attivo

DESCRIZIONE ED IMPIEGO

IDRAL CLOR è un disgorgante liquido con tutta la forza della soda caustica e dell'ipoclorito di sodio, utilizzabile per liberare le tubature otturate e per eliminare i cattivi odori. La sua speciale formulazione ne permette una rapida ed efficace penetrazione all'interno della tubatura da liberare. Può essere utilizzato in qualsiasi scarico di WC, lavabi, sanitari, pozzetti e fosse biologiche. Sicuro per i tubi. Disgorge in 5 minuti, previene i cattivi odori, è sicuro per le tubazioni. È efficace in cucina e bagno ed è in grado di agire anche in presenza di acqua stagnante. Se utilizzato regolarmente (1/4 di flacone versato direttamente nello scarico una volta a settimana) aiuta a mantenere le tubature sempre pulite e funzionanti.

APPLICAZIONE

Versare mezzo litro di prodotto, anche se vi è acqua stagnante. Richiudere il flacone subito dopo l'uso. Pulire immediatamente qualsiasi versamento o schizzo accidentale. Non aggiungere né acqua bollente, né alcun altro prodotto. Lasciare agire per almeno 5 minuti. Nei casi difficili ripetere l'operazione e lasciare agire tutta la notte. Sciacquare con acqua abbondante. Per intervenire non aspettare che la tubatura sia ostruita. Non utilizzare la ventosa sturalavandini dopo aver versato il prodotto. Non travasare. Non riutilizzare il recipiente vuoto. Non utilizzare sull'alluminio. Non lasciare ristagnare il prodotto sui materiali compositi. Impedire l'accesso ai sanitari durante il trattamento.

ATTENZIONE: prodotto al CLOROATTIVO

Aprire con attenzione. Evitare il contatto con superfici dorate, trattate, smaltate o cromate.



CLOROATTIVO

IDRAL CLOR viene fornito:

Scatola da 12 flaconi da 1 litro - Cod. GEM-LPR0393 - € 39,50 collo

ASPETTO Liquido Giallo
COLORE Giallo
ODORE Caratteristico di cloro
pH 13-14

CAMPO DI APPLICAZIONE	TEMPO MIN.	CONC%
SCARICHI E TUBAZIONI OTTURATE	5-10 min.	Tal quale

Il prodotto deve essere stoccato in luogo fresco (preferibilmente tra 5 °C e 25 °C) e aerato, al riparo da fonti di calore dirette e dal gelo.

Stoccare in contenitori idonei, ben chiusi e correttamente etichettati. Per informazioni specifiche di manipolazione e stoccaggio consultare la relativa scheda di sicurezza.

Le informazioni e le indicazioni di uso contenute in queste schede corrispondono al meglio delle nostre conoscenze. In ogni caso esse non costituiscono una garanzia per nessuna specifica caratteristica dei prodotti e non costituiscono alcun contratto giuridicamente vincolante. Non accettiamo comunque nessuna responsabilità in relazione ai risultati ottenibili in seguito alle informazioni e ai suggerimenti predetti per l'impiego dei nostri prodotti, soli o in combinazione con altri. L'utilizzatore ha il compito di condurre prove preliminari per confermare la rispondenza dei prodotti stessi alle proprie esigenze, assumendosi la piena responsabilità del loro impiego.

Zunami

UN MARE DI PRODOTTI

Zunami Srls

Vendita all'ingrosso e forniture

Via Issiglio 39
10141 - Torino - Italia
P.Iva: 11985240016

Ufficio & WhatsApp:
+39 351.675.8159

zunamisrl+ordini@gmail.com

zunamisrl@gmail.com