



Le courrier des **Bienfaiteurs** du Belem

LE CLUB DES BIENFAITEURS DU BELEM



Arrivée du Belem à Marseille le 8 mai 2024

À LA UNE

En arrière toute !

Faites un don pour sauver la poupe endommagée

ACTUALITÉ

Brest 2024, le grand retour

Invité : François Cuillandre, Président des Fêtes maritimes de Brest 2024

Le Belem embarque les mousses de la Marine

Éditorial



Chers bienfaiteurs du Belem,

Je vous adresse mes sincères remerciements pour le soutien indéfectible dont vous avez fait preuve. Votre générosité a été le pilier fondamental permettant au Belem de se préparer avec éclat pour sa traversée d'Athènes à Marseille, où il a porté fièrement la flamme Olympique de Paris 2024. Grâce à vous, il a brillé de mille feux, illuminant le monde entier. Cette aventure unique a offert à 16 jeunes éclaireurs, sélectionnés par les Caisses d'Épargne, une expérience inoubliable à bord du Belem. Leur enthousiasme et leur engagement ont été une source d'inspiration. Ils ont non seulement transporté la flamme, mais aussi incarné les valeurs d'entraide et de solidarité que nous chérissons. Aujourd'hui, le Belem entame une nouvelle ère, tournée vers l'avenir. Il devient un tremplin pour la jeunesse, offrant des opportunités d'apprentissage et créant des vocations. Nous ouvrons ses ponts à des jeunes qui, grâce à votre soutien, pourront s'épanouir lors d'une navigation. Votre générosité continue d'être le moteur de cette transformation et ensemble, nous ferons du Belem un symbole vivant d'espoir et de transmission pour les générations futures.

Jean-Charles FILIPPINI

Président de la Fondation Belem Caisse d'Épargne



Brest 2024

Fêtes maritimes de Brest 2024



Nos Fêtes maritimes tant attendues sont revenues après huit ans d'absence, offrant une semaine de célébration des plus beaux bateaux et de tous les marins du monde. Cet événement populaire a été une véritable vitrine de notre patrimoine maritime. C'est dans ce contexte que nous avons eu l'immense fierté d'accueillir le trois-mâts Belem, emblème des grands voiliers, particulièrement symbolique de l'histoire et de la tradition maritime française. Le voir prendre part à cette célébration d'envergure internationale, aux côtés de nombreuses autres embarcations, a été un plaisir et un honneur pour tous.

François Cuillandre
Président des Fêtes maritimes
de Brest 2024

Invité

Le **Belem** embarque les **mousses de la Marine**



Du 30 septembre au 16 octobre 2024, la nouvelle promotion de l'Ecole des Mousses, constituée de 248 élèves, embarque à bord du Belem.

« Âgés de 16 et 17 ans et provenant d'horizons différents, ces jeunes ont été sélectionnés pour leur motivation et leur désir de rejoindre la Marine. Pourtant, certains d'entre eux n'ont jamais mis les pieds sur un navire. C'est pourquoi nous leur proposons une navigation de 3 jours sur le mythique Belem, dès le début de leur formation. L'objectif est de leur inculquer les notions de solidarité et d'esprit d'équipage, essentielles dans la Marine. Sur un navire historique comme le Belem, chaque membre d'équipage doit participer activement pour que la navigation soit réussie. C'est un enseignement précieux pour des jeunes souvent habitués à l'individualisme, exacerbés par le monde virtuel. Ils apprendront à travailler ensemble pour manœuvrer le navire, à partager les tâches quotidiennes telles que les postes de propreté et à vivre en communauté dans un espace réduit. Cette immersion en environnement maritime les prépare à ce qui les attend tout au long de l'année à l'école, comme dans leur future carrière dans la Marine. À la fin de leur formation, en juin, l'école leur proposera 13 métiers différents au sein de la Marine, en fonction de leurs résultats et de leurs aspirations. »



Capitaine de frégate David Godefroy
Directeur de l'Ecole des Mousses

2024 TEMPS FORTS DU **BELEM**



AVRIL
Athènes
La Flamme monte à bord



MAI
Marseille
La Flamme arrive en Belem



JUIN
La Rochelle
Une édition spectaculaire des premières Fêtes maritimes



JUILLET
Brest
Un retour en fanfare



AOÛT
Irlande
Le Belem dans le décor de Star Wars (Little Skelling)

Faites un don pour sauver la poupe endommagée

Appel à dons urgent : 500 000 €

La partie arrière du trois-mâts Belem connaît une dégradation alarmante et nécessite des travaux d'envergure pour garantir sa préservation. Cette intervention n'est pas seulement nécessaire, elle est cruciale. La poupe, qui s'étend de la dunette à la cale sous la ligne de flottaison, renferme des éléments vitaux au bon fonctionnement du navire. C'est à la fois un espace technique, un lieu de vie et de travail qui est en danger.

Au cœur du navire, la rouille ronge les tôles extérieures, diminuant leur épaisseur et fragilisant la coque, tandis que la moisissure s'attaque aux isolants, endommageant la structure interne. Sur le pont, la situation est tout aussi préoccupante. La dunette souffre de problèmes d'étanchéité, provoquant des infiltrations d'eau dans les cabines des officiers et le salon du commandant. La timonerie, qui abrite le système de navigation, doit être remise aux normes.

Nous avons besoin de votre aide pour la restaurer. Nous lançons un appel à dons de 500 000 € pour contribuer aux travaux, programmés pendant l'hivernage 2025-2026.

1. UNE COQUE À RENFORCER

Sous chaque hublot, les tôles extérieures situées au-dessus de la ligne de flottaison sont gravement endommagées. La rouille a provoqué une réduction significative de leur épaisseur, entraînant des fuites dans la coque. Les structures en acier (carlingue et varangues) qui forment l'ossature du Belem, doivent également être restaurées. Ce travail de précision, qui requiert le savoir-faire de spécialistes du chantier naval, est essentiel pour maintenir l'intégrité du navire face aux rigueurs de la mer.

2. UN PONT À SAUVER

La partie supérieure du pont nécessite une attention immédiate du charpentier. Les infiltrations d'eau ont commencé à affecter les cabines des officiers, menaçant non seulement la structure du navire, mais aussi la sécurité de ses occupants. Dans la timonerie, les câbles électriques non utilisés ou endommagés doivent être enlevés et l'espace doit être réaménagé. Ce travail demandera l'expertise de charpentiers qualifiés pour restaurer l'étanchéité et protéger ces espaces vitaux.

3. UN INTÉRIEUR À RÉAMÉNAGER

Afin d'effectuer toutes les réparations, le mobilier sera préalablement extrait. Les boiseries emblématiques du salon du commandant seront alors restaurées. Les cabines et la salle d'eau des officiers seront entièrement remises aux normes de confort et de sécurité électrique.



Vue de la poupe du Belem en cale sèche

BELEM



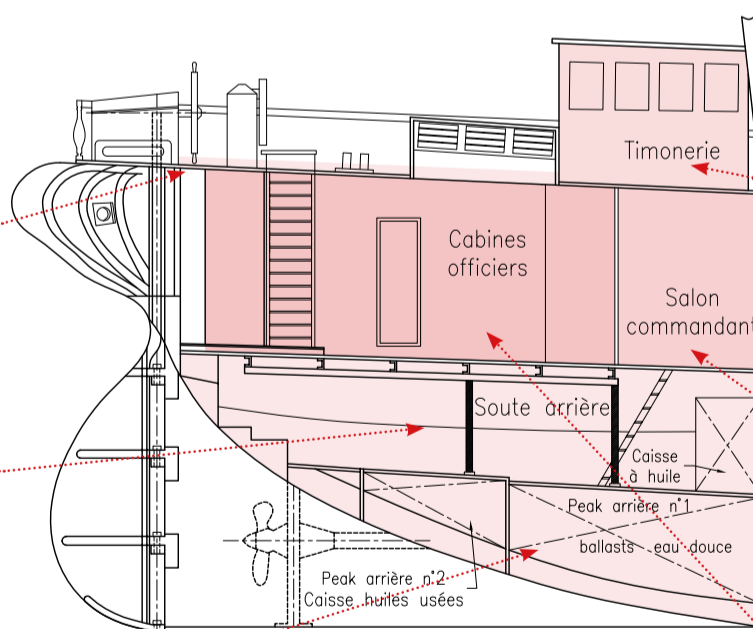
Reprise de l'étanchéité des ponts



Remplacement des tôles extérieures



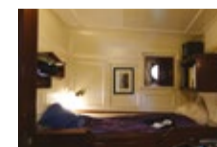
Réparation de la structure (carlingue et varangues)



Remise aux normes



Restauration des boiseries



Réhabilitation des cabines officiers



L'œil du capitaine

La poupe du Belem est en danger. Les années et les éléments ont fait leur œuvre et nous sommes arrivés à un point où des interventions lourdes sont indispensables. Les infiltrations d'eau menacent l'intégrité de la structure et les tôles qui forment la coque montrent des signes de faiblesse alarmants. Si nous n'agissons pas rapidement, c'est tout l'équilibre du Belem qui pourrait être compromis. Ce chantier n'est pas simplement une restauration, c'est une véritable course contre la montre pour préserver le Belem. **C'est pourquoi je vous demande, à vous qui avez le Belem dans votre cœur, de vous mobiliser.** Votre soutien et vos dons sont essentiels pour que nous puissions mener à bien ce chantier.

Commandant Aymeric Gibet

BIENVENUE AU CLUB



Plus vous **donnez**,
plus vous **recevez**.

Les avantages offerts à tous les bienfaiteurs 2024*:

- › courriers des bienfaiteurs du Belem
- › e-card 2024
- › visite gratuite du navire pour deux
- › reçu fiscal permettant de déduire des impôts 66% du montant du don.

*La Fondation Belem Caisse d'Epargne se réserve le droit de modifier une contrepartie, selon les disponibilités des produits et services.

Les avantages supplémentaires, au-delà de 100€ de don en 2024

De 100 € à 250 €

› le pin's Belem



De 250 € à 500 €

› le porte-clés Belem

Au-delà de 500 €

› le livre Belem Flammarion

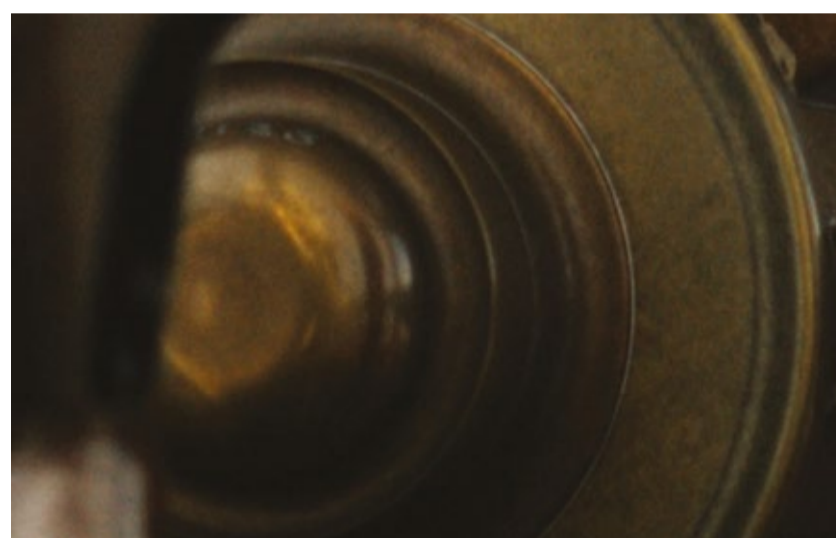


Quizz du Belem

Vous connaissez le Belem sur le bout des doigts ? Percez le secret de notre photo mystère et tentez de gagner une écharpe Belem collector !

Voici une photo zoomée d'un détail du Belem. À vous de deviner ce que c'est ! Il peut appartenir à une partie spécifique du navire, à un élément décoratif, ou encore à un objet lié à la navigation.

Envoyez-nous votre réponse avant **le 30 octobre 2024** grâce au formulaire en ligne disponible sur www.fondationbelem.com/photo-mystere. Un tirage au sort déterminera **10 gagnants parmi ceux qui auront trouvé la bonne réponse. Ils recevront une écharpe Belem collector**. La réponse sera révélée sur notre site internet début novembre.



Agenda 2024

› 30 septembre au 16 octobre

Les mousses de la Marine à bord

› 23 octobre au 10 novembre

Visites à La Rochelle

› 11 novembre

Début de l'hivernage à La Rochelle

› 30 novembre

Programme de navigation 2025 :
ouverture des inscriptions

N° 25/Octobre 2024

Directrice de la publication : Christelle Hug de Larauze •
Rédaction : Martin Garcia Martinez - Fondation Belem Caisse d'Epargne • Crédits photos : AFP - Sylvain Thomas, Brest métropole, Christophe Vrignaud, Vincent Curutchet - Caisse d'Epargne, Micheal O'Shaughnessy, Corentin Naulleau, Guillaume Saligot - Ouest-France - Valery Joncheray •
Maquette et impression : EDEP CONSEIL • Imprimé sur du papier Respecta 60 Silk blanc couché FSC mixte credit 115 g • EdEp.2409.00293.



La première fois que j'ai découvert le Belem, c'était à Paris, au pied de la Tour Eiffel, dans les années 80. Dès que je suis monté à bord, j'ai su qu'un jour, je devrais naviguer sur ses ponts. Ce rêve, je l'ai porté en moi des dizaines d'années, jusqu'en 2017. Ce qui est magique avec ce navire, c'est que l'émotion ne se limite pas au moment présent. Elle reste en nous, vivante, même quand l'aventure est terminée. Aujourd'hui, je compte une dizaine de stages à mon actif. Mais naviguer à bord du Belem, c'est bien plus que profiter du voyage. C'est aussi donner de soi-même. C'est pour cette raison que je fais des dons ponctuels à la Fondation Belem, pour contribuer à la préservation de ce trois-mâts. Pour moi, c'est un devoir naturel que de participer à sa restauration. Le Belem incarne l'esprit du voyage, la pureté de la navigation à la voile et la force du travail d'équipe. Dès qu'on met le pied à bord, on devient une équipe, unie par un lien indéfectible.



Philippe Massé
Navigant et bienfaiteur

Témoignage



Contact

Fondation Belem Caisse d'Epargne

5, rue Masseran - 75007 Paris

01 42 73 47 30

contact@fondationbelem.fr

Retrouvez-nous sur le web

www.fondationbelem.com



**CAISSE
D'EPARGNE
FONDATION BELEM**