

KÄRNTEN
Advent

GRUPPENREISEN ADVENT IN KÄRNTEN 2026

HOTELS, AUSFLUGSZIELE UND ERLEBNISSE



Advent erleben zwischen See, Stadt und Berg

Wenn sich Kärnten, der Süden Österreichs in der Adventzeit in ein Lichtermeer verwandelt, beginnt eine der stimmungsvollsten Zeiten des Jahres. Zwischen glitzernden Seen, festlich geschmückten Städten und verschneiten Berglandschaften entfaltet sich ein Advent, der Ruhe, Gemeinschaft und unvergessliche Erlebnisse miteinander verbindet.

Gerade für Gruppen bietet diese besondere Jahreszeit die ideale Gelegenheit, gemeinsam eine Auszeit vom Alltag zu genießen und die Vorfreude auf Weihnachten mit allen Sinnen zu erleben. Wer sich bewusst ein Wochenende Zeit nimmt, kann die drei unterschiedlichen Adventwelten Kärntens entdecken: die besinnliche Ruhe an den Seen, die festliche Stimmung in den Städten und die romantische Winteridylle in den Bergen.

Ob genussvolle Spaziergänge entlang der Seeufer, stimmungsvolle Adventmärkte in den Städten oder romantische Wintermomente in den Bergen – Kärnten vereint auf kurze Distanzen eine außergewöhnliche Vielfalt an Eindrücken.

Regionale Spezialitäten, traditionelles Handwerk, musikalische Darbietungen und liebevoll gestaltete Adventerlebnisse schaffen eine Atmosphäre, die zum Verweilen und gemeinsamen Genießen einlädt.

Dieser Folder präsentiert ausgewählte Adventmärkte, passende Hotels, abwechslungsreiche Ausflugsziele und besondere Erlebnisse, die eine Gruppenreise im Advent zu etwas ganz Besonderem machen. Dank kurzer Wege lassen sich die unterschiedlichen Adventwelten zwischen Stadt, See und Berg bequem kombinieren.

Freuen Sie sich auf eine Reise voller Lichterglanz, winterlicher Kulissen und echter Begegnungen – und schenken Sie Ihrer Gruppe gemeinsame Momente, die noch lange nachklingen.

KONTAKT

**Advent in Kärnten –
Kärnten Werbung GmbH**

Simone Lenz-Reichmann
Völkermarkter Ring 21
9020 Klagenfurt am Wörthersee
T +43 463 3000 266
E simone.lenz@kaernten.at
www.kaernten.at/advent

*Bilder zum Advent in
Kärnten finden Sie unter
www.media.kaernten.at*

EIN BEISPIELHAFTES ADVENTWOCHELENDE

Dauer: 3 Tage / 2 Nächte (Freitag–Sonntag)

Als stimmungsvolle Inspiration zeigen wir Ihnen ein beispielhaftes Adventwochenende in Kärnten – zwischen See, Berg und Stadt. Dieses Programm dient als Ideengeber und kann ganz nach Ihren Wünschen individuell gestaltet werden. So entsteht ein maßgeschneidertes Adventerlebnis voller Gemeinschaft und besonderer Momente.



Tag 1 (Freitag): Villach – STADT

- Anreise nach Kärnten, Check-in in einem Hotel Ihrer Wahl in Kärnten
- Kulinarische Stadtführung durch Villach
- Besuch des Adventmarktes in Villach
- Abendessen im Hotel



Tag 3 (Sonntag): Mallnitz – BERG

- Frühstück im Hotel, Check-out
- Geführte Adventstour in Mallnitz
- Besuch des Mallnitzer Bergadvents
- Abreise oder eine weitere Nacht in Kärnten



Tag 2 (Samstag): Pyramidenkogel, Velden & Advent-Schiffahrt – SEE

- Frühstück im Hotel
- Advent am Pyramidenkogel (Aussichtsplattform und Rutsche für die Abenteuerlustigen plus Adventmarkt)
- Fahrt mit dem Wörtherseeschiff nach Velden: Besuch des Adventmarktes in Velden
- Abendessen im Hotel

GRUPPEN HERZLICH
WILLKOMMEN!

Stellen Sie Ihr Programm
individuell aus unseren
Adventmärkten, Betrieben und
Erlebnisangeboten zusammen.

ADVENT IN KÄRNTEN

Drei besondere Kulissen – BERG-SEE-STADT –
und überall die Magie der Vorweihnachtszeit.



LEGENDE:

Berg-Advent |
 See-Advent |
 Stadt-Advent |
 Hotelpartner |
 Erlebnisleistungen

IMPRESSUM Herausgeber, Medieninhaber und Verleger: Kärnten Werbung GmbH, Völkermarkter Ring 21 – 23, 9020 Klagenfurt am Wörthersee, Austria, Tel.: +43 463 3000, Fax: +43 463 3000-50, E-Mail: info@kaernten.at, www.kaernten.at |
 Konzeption und Gestaltung: Werk1 Werbegraphik, www.werk1.at |
 Text: Kärnten Werbung, Regionen Katschberg – Lieser-Maltatal, Klagenfurt am Wörthersee, Millstätter See – Bad Kleinkirchheim – Nockberge, Nationalparkregion Hohe Tauern, Villach – Faaker See – Ossiacher See, Wörthersee – Rosental |
 Druck: Druckerei Ploder OG, Althofen, www.ploder.at |
 Fotos: Gert Steinthaler; Peter Maier, Michael Stabenheiner, Gerald Ramsbacher, Gert Perauer, Marta Gillner, Assam Kaerntenphoto, Petra Nestelbacher, Hinteregger-Hotel-und_BetriebsGmbH, Franz Gerdl, Andreas Palatin, Robert Illemann, Familie Tacoli, Hotel Palais26, Hotel Kramer, Hotel City, Fred Lindmoser, Alice Holzfeind Photography, tinefoto.com |
 martin steinthal, Ibis Styles, Hotel Aragia, BIOS Nationalparkzentrum, Eggerhof, Sylvia Granitzer, Villa Postillion, Manuela Wilpernig, Mathias Prägant, KOENIGSHOFER, Gridchen Pliessnig, Martin Hofmann, Rene Krammer, Wolfgang Handler, Robert Poscheschnig, kaernten.museum |
 Die Kärnten Werbung kann für allfällige Fehler keine Haftung übernehmen. Sämtliche Rechte und Änderungen vorbehalten. Alle Angaben Stand März 2026.

IM SÜDEN ÖSTERREICHS

Mitten im Alpen-Adria-Raum
gelegen, ist Kärnten aus allen
Richtungen rasch zu erreichen.

Alle Informationen für Ihren Weg
nach Kärnten finden Sie unter
www.anreise.karnten.at



Christkindlmärkte und Adventerlebnisse in Kärnten

Die schönste Art der Vorfreude!

Gönnen Sie sich eine vorweihnachtliche Auszeit in Österreichs südlichem Bundesland und lassen Sie sich bei einem Urlaub in Kärnten vom Adventzauber erfassen. Der Advent in Kärnten ist eng mit Brauchtum und Tradition verbunden. Möglichkeiten, diese besondere Zeit im Jahr stimmungsvoll zu genießen gibt es viele. Eine davon ist der Besuch von Christkindlmärkten und Adventerlebnissen. Tipps und Aktivitäten haben wir für Sie von unseren 10 Advent in Kärnten Partnern zusammengefasst. So wird die Weihnachtszeit in Kärnten garantiert zu einem unvergesslichen Erlebnis.


LEGENDE:

 Berg-Advent

 See-Advent

 Stadt-Advent

Mallnitzer Bergadvent

 **ÖFFNUNGSZEITEN:** 27.11.–20.12.2026 jeweils Freitag (14–20 Uhr), Samstag & Sonntag (12–20 Uhr). Zusätzlich Montag, 7.12. und Dienstag, 8.12.2026 (12–20 Uhr)

Der Mallnitzer Bergadvent steht für Authentizität, Regionalität und Qualität und ist somit ein Gegenpol zu den hektischen Adventinszenierungen in den Einkaufszentren und Großstädten. Der Lichterpfad ist ca. 3,5 km lang und lässt sich gemütlich in einer Stunde erwandern, bequemer geht's mit dem Bummelzug. Ein feiner Adventmarkt im Ortszentrum, ein weiterer Adventmarkt im BIOS Nationalparkzentrum, eine vorweihnachtliche Modelleisenbahnausstellung sowie eine Winterlounge mit Punschhütte sind die wichtigsten Stationen des Bergadvents. Musikalisch wird das Programm von Auftritten verschiedener Chöre und Bläsergruppen umrahmt.

HIGHLIGHT: 6.12.2026 Besuch der Perchtengruppe mit dem Nikolaus.

— www.mallnitzerbergadvent.at



Katschberger Adventweg

 **ÖFFNUNGSZEITEN:** 25.11.–25.12.2026 jeweils Mittwoch, Freitag, Samstag, Sonntag (14–20 Uhr). Zusätzlich Dienstag, 8.12.2026 (14–20 Uhr)

EINTRITT: € 27,- inkl. Neubecher für kostenlose Teestationen, € 22,- mit vorhandenem Thermobecher aus Vorjahren/ohne Becher.

Kinder unter 12 Jahren frei.

Der Katschberger Adventweg steht für stille Magie, gelebtes Brauchtum und ursprüngliche Vorweihnachtszeit in den Bergen. Fernab von Kitsch führt der 2 km lange Weg, der nur zu Fuß bewältigt werden kann durch verschneite Landschaft von bespielten Heustadl zu Heustadl, begleitet von Laternenlicht und zahlreichen Teestationen, die mit dem Eintritt kostenlos sind. Alphornbläser, Adventlieder und besinnliche Geschichten sorgen für Stimmung. Kinder basteln mit Engeln, Erwachsene genießen Ruhe und Atmosphäre.

— www.katschberg.at/de/adventweg



Millstätter Lichtweg – kunstvoll durch den Advent

ÖFFNUNGSZEITEN: 29.11.2026–3.1.2027 jeweils Freitag,
Samstag & Sonntag (16–20 Uhr). Zusätzlich Montag,
7.12. und Dienstag, 8.12.2026 (16–20 Uhr)

Die 2,4 km Lichtwegrunde lädt zu einem gemütlichen Spaziergang entlang See und Ortskern ein. Ab ca. 17 Uhr erstrahlen Fassaden, der Turm im Barbara-Egger-Park und weitere Stationen in bewegten Lichtkompositionen. Lindarius, der sprechende Feenbaum, die Licht-Klang-Poesie im Schillerpark und der Winterball im Seepark sorgen für staunende Momente. Adventhütten und Gastronomie bieten regionale Köstlichkeiten – ein stimmiges Wintererlebnis am Millstätter See.

HIGHLIGHTS: 19.12.2026 Schwimmendes Sonnenwendfeuer und 31.12.2026 Seefeuerwerk bei, Seecafé Kap 4623

— www.seeundberg.at/advent/millstaetter-lichtweg



Kirchheimer Advent

ÖFFNUNGSZEITEN: 27.11.–20.12.2026 jeweils Freitag,
Samstag & Sonntag. Zusätzlich Montag, 7.12. und
Dienstag, 8.12.2026

Vom Christkind wärmstens empfohlen: Der Kirchheimer Advent vereint die verschneiten Nockberge mit der Wärme der Thermen Thermal Römerbad und Familien- und Gesundheitstherme St. Kathrein. Im Hüttendorf am Dorfplatz Bad Kleinkirchheim treffen Kulinarik, hochwertiges Handwerk und vielfältige Musik aufeinander. Kinder erleben Ponyreiten, kreative Bastelaktionen und funkelnde Lichter. Heimische Vereine schenken Tee, Glühwein, Glühmost und Punsch aus und servieren Kärntner Köstlichkeiten. Entlang des Sternenwegs und des Wegs der Wärme lässt sich Adventstimmung genießen. Lichterglanz und Pferdekutschen inszenieren die magische Atmosphäre als leises, verbindendes Erlebnis zwischen winterlicher Ruhe und Genuss.

— www.seeundberg.at/advent/kirchheimer-advent



Villacher Advent

ÖFFNUNGSZEITEN:
20.11.–31.12.2026 täglich geöffnet

Der Villacher Advent steht für stimmungsvolle Begegnungen, gelebte Tradition und genussvolle Momente in der Vorweihnachtszeit. Die Altstadt verwandelt sich dabei in eine festlich beleuchtete Kulisse. Der beleuchtete Kirchturm der Stadtpfarrkirche, der wie eine Kerze über die Dächer der Stadt ragt und der große Christbaum am Hauptplatz sind zentrale Blickpunkte. Rund 50 Adventhütten bieten Kunsthandwerk, regionale Spezialitäten sowie Heißgetränke, Mandeln und Lebkuchen. Ergänzt wird das Angebot durch die große Eisfläche am Rathausplatz, wo große und kleine Gäste munter ihre Runden drehen können, Kinderprogramm, Musik und einen Kunstadvent.

— www.villacheradvent.at



Engeladvent in Velden – ein Wintermärchen

🌊 **ÖFFNUNGSZEITEN:** 20.11.–20.12.2026 jeweils
Freitag (15–20 Uhr), Samstag & Sonntag (11–20 Uhr).
Zusätzlich Montag, 7.12. (15–20 Uhr) und Dienstag,
8.12.2026 (11–20 Uhr)

Alljährlich verwandelt sich die bekannte Wörthersee-Metropole in eine romantische Engelstadt – heimisches Kunsthandwerk, kulinarische Köstlichkeiten und harmonische Klänge vereinen sich zu einer unverwechselbaren Symphonie. Der schwimmende Adventkranz direkt vor dem Schlosshotel Velden, zaubert Licht und Wärme in die Herzen der Adventbesucher. Der einzigartige Veldener Kinderadvent, eingebettet in den Lichterpark im Ortszentrum bringt nicht nur Kinderaugen zum Leuchten.

PROGRAMMTIPP: Regelmäßige Engelschifffahrten, Buchtenrundfahrten und Fahrten mit dem Bummelzug.

ERLEBNIS-TIPP: Wörthersee See-Schiffahrt.

— www.woerthersee.com/advent/velden



Advent über den Wolken am Pyramidenkogel

🌊 **ÖFFNUNGSZEITEN:** 20.11.–20.12.2026 jeweils
Freitag (13–18 Uhr), Samstag & Sonntag (11–18 Uhr).
Zusätzlich Montag, 7.12. (13–18 Uhr) und Dienstag,
8.12.2026 (11–18 Uhr)

Auf 920 m Seehöhe erwartet die Gäste ein einzigartiger Rundumblick über die winterliche Kärntner Seenlandschaft. Am Fuße des weltweit höchsten Holzaussichtsturms befindet sich der gemütliche, stimmungsvolle Adventmarkt mit Erzeugnissen aus dem Alpen-Adria-Raum sowie althergebrachtem Handwerk. Ein besonderes Merkmal sind die heimischen Musikbeiträge. Kleine Gruppen, ob Chor oder Instrumentalgruppen, spielen live und ohne Strom.

PROGRAMMTIPP: Turm-Öffnungszeiten: 10–17 Uhr. Täglich Live-Musik ab 16 Uhr. Jeden Samstag und Sonntag und am 8.12. Kinderprogramm Benno der Bär um 12.30, 13.30 und 14.30 Uhr. **ERLEBNIS-TIPP:** Wörthersee See-Schiffahrt.

— www.pyramidenkogel.info/advent



Stiller KUNST Advent in Pörtschach

🌊 **ÖFFNUNGSZEIT:** 20.11.–20.12.2026 jeweils Freitag
(15–20 Uhr), Samstag (13–20 Uhr) & Sonntag
(13–18 Uhr). Zusätzlich Montag, 7.12. (15–20 Uhr)
und Dienstag, 8.12.2026 (13–18 Uhr)

Dieser Adventmarkt direkt am Wörthersee lädt zu einem besonderen Adventweg ein. Entlang der malerischen Pörtschacher Promenade und über die ruhige und unter Naturschutz stehende Halbinsel verbindet sich feine Kulinarik mit dem zauberhaft beleuchteten Wörthersee. Kunst steht im Mittelpunkt: Werke heimischer Künstler sind zu bestaunen, zu berühren und bei ihrer Entstehung zu beobachten. Ein stiller Advent zum Flanieren, Innehalten und Staunen – zwischen See, Licht und Kreativität.

PROGRAMMTIPP: Sternenbuchtfahrt am Freitag, Samstag und Sonntag um 17.30 und 18.30 Uhr.

ERLEBNIS-TIPP: Wörthersee See-Schiffahrt.

— www.woerthersee.com/advent/poertschach



Romantischer Kirchenadvent in Maria Wörth

🏰 **ÖFFNUNGSZEITEN:** 21.11.–20.12.2026 jeweils Samstag (12–19 Uhr) & Sonntag (12–18 Uhr). Zusätzlich Montag, 7.12. (15–19 Uhr) und Dienstag, 8.12.2026 (12–19 Uhr)

Die Halbinsel Maria Wörth erhält ihre bezaubernde Charakteristik durch die beiden Kirchen, die auch das „Herz vom Wörthersee“ genannt werden. In der fast 900 Jahre alten Winterkirche finden Adventandachten und -führungen statt. Unter den Kirchen und an der Schiffsanlegestelle lädt ein romantischer Adventmarkt ein. Wärme an Feuerschalen und Adventköstlichkeiten mit Blick über den winterlichen Wörthersee.

PROGRAMMTIPP: Kirchenführungen jeden Samstag, Sonntag und am 8.12.2026 von 15–15.30 Uhr. Musikalische Adventandacht jeden Samstag, Sonntag und am 8.12. von 15:30–16 Uhr. **ERLEBNIS-TIPP:** Wörthersee See-Schiffahrt.

— www.maria-woerth.info/advent



Advent im Lendhafen – Hafenknistern

🏠 **ÖFFNUNGSZEITEN:** 26.11.–20.12 jeweils Donnerstag und Freitag (15–20 Uhr) sowie Samstag & Sonntag (12–20 Uhr)

Wenn sich die Lichter im Wasser spiegeln und sanfte Klänge durch den Hafen im Stadtzentrum schweben, beginnt das „Hafenknistern“ in Klagenfurt. Stimmungsvolle Beleuchtung taucht den steinernen Wall mitsamt dem Kanal in sanftes Licht. Die zahlreichen Stände laden mit weihnachtlichen Köstlichkeiten zum Verweilen ein. Der verlockende Duft der vielen regionalen und internationalen Köstlichkeiten verwöhnt die Sinne, während Feuerschalen Wärme spenden. Hier treffen Weihnachtsromantik, Kulinarik, Kunsthandwerk und Kultur aufeinander. Bei abwechslungsreichem Musikprogramm und zahlreichen Events inmitten besinnlicher Atmosphäre erlebt man Vorfreude auf Weihnachten mit allen Sinnen.

— www.hafenknistern.at



Advent Öffnungszeiten 2026

🏔️ ADVENT AM BERG

KATSCHBERGER ADVENTWEG
25.11.–25.12.2026 jeweils Mittwoch, Freitag, Samstag, Sonntag (14–20 Uhr). Zusätzlich Dienstag, 8.12.2026 (14–20 Uhr)

MALLNITZER BERGADVENT
27.11.–20.12.2026 jeweils Freitag (14–20 Uhr), Samstag & Sonntag (12–20 Uhr). Zusätzlich Montag, 7.12. und Dienstag, 8.12.2026 (12–20 Uhr)

KIRCHHEIMER ADVENT
27.11.–20.12.2026 jeweils Freitag, Samstag & Sonntag. Zusätzlich Montag, 7.12. und Dienstag, 8.12.2026

🌊 ADVENT AM SEE

ENGELADVENT IN VELDEN
20.11.–20.12.2026 jeweils Freitag (15–20 Uhr), Samstag & Sonntag (11–20 Uhr). Zusätzlich Montag, 7.12. (15–20 Uhr) und Dienstag, 8.12.2026 (11–20 Uhr)

KUNST ADVENT PÖRTSCHACH
20.11.–20.12.2026 jeweils Freitag (15–20 Uhr), Samstag (13–20 Uhr) & Sonntag (13–18 Uhr). Zusätzlich Montag, 7.12. (15–20 Uhr) und Dienstag, 8.12.2026 (13–18 Uhr)

ADVENT AM PYRAMIDENKOGEL
20.11.–20.12.2026 jeweils Freitag (13–18 Uhr), Samstag & Sonntag (11–18 Uhr). Zusätzlich Montag, 7.12. (13–18 Uhr) und Dienstag, 8.12.2026 (11–18 Uhr)

KIRCHENADVENT MARIA WÖRTH

21.11.–20.12.2026 jeweils Samstag (12–19 Uhr) & Sonntag (12–18 Uhr). Zusätzlich Montag, 7.12. (15–19 Uhr) und Dienstag, 8.12.2026 (12–19 Uhr)

MILLSTÄTTER LICHTWEG

29.11.2026–3.1.2027 jeweils Freitag, Samstag & Sonntag (16–20 Uhr). Zusätzlich Montag, 7.12. und Dienstag, 8.12.2026 (16–20 Uhr)

🏠 ADVENT IN DER STADT


VILLACHER ADVENT
20.11.–31.12.2026 täglich geöffnet

ADVENT IM LENDHAFFEN – HAFENKNISTERN
26.11.–20.12.2026 jeweils Donnerstag & Freitag (15–20 Uhr) sowie Samstag & Sonntag (12–20 Uhr)

Hotelpartner in Kärnten

Ankommen, durchatmen und die Adventzeit in ihrer schönsten Form genießen.

Ob charmantes Boutiquehotel, traditionsreicher Familienbetrieb oder stilvolles Wellnesshotel – Kärnten bietet die passende Unterkunft für eine stimmungsvolle Auszeit im Advent. Eingebettet zwischen Bergen und Seen verbinden die kooperativen Hotels herzliche Gastfreundschaft mit regionalem Genuss und weihnachtlichem Flair. So wird Ihr Besuch der Adventmärkte zu einem rundum entspannten Erlebnis – vom ersten Lichterglanz bis zum gemütlichen Ausklang am Abend.

 Mallnitzer Bergadvent



EGGERHOF***

- 2** 9822 Mallnitz 119
Tel. +43 4784 214
www.eggerhof-mallnitz.at
27 Zimmer, 65 Betten, 80 Restaurantplätze

TAGESPREISE PRO PERSON IM DZ:

NF € 63,- (ab 2 Nächten)
HP € 82,- (ab 2 Nächten)
EZ-Zuschlag € 20,-

VERFÜGBARKEITEN: 27.11. bis 29.11.2026,
11.12.–13.12.2026, 18.12.–20.12.2026

Im Eggerhof wird seit 90 Jahren Gastfreundschaft großgeschrieben. In vierter Generation von der Familie Supersberger geführt, stehen Nachhaltigkeit und Regionalität im Mittelpunkt. Ausstattung: Haupthaus, Neubau mit Nebenhause, mehrere Restaurantbereiche, Bar, Aufenthaltsraum, 120 m² Wellnessraum mit Saunen, Infrarotkabine, Wärmepumpe, kostenloses WLAN und kostenloser Eintritt ins BIOS Nationalparkzentrum.

 Katschberger Adventweg



Preise zuzüglich Aufenthaltsabgabe.


HOTEL LÄRCHENHOF****

- 1** Katschberghöhe 14,
9863 Rennweg am Katschberg
Tel. +43 4734 250
www.laerchenhof-katschberg.at
53 Zimmer, 190 Betten

TAGESPREISE PRO PERSON IM DZ:

NF ab € 117,- | HP ab € 130,- | EZ ab € 165,-

Das 4-Sterne Hotel Lärchenhof bietet Ski-in & Ski-out, Wellness und kulinarische Genüsse auf höchstem Niveau – der perfekte Ausgangspunkt für einen entspannten Urlaub. Erleben Sie eine unvergessliche Auszeit für Körper, Geist und Seele – mit viel Romantik, einzigartiger Natur, umfangreichen Wellnessangeboten und kulinarischem Hochgenuss. Das stimmige Wald Wellness Konzept mit viel Natur- & Holzelementen besticht durch kuschelige Gemütlichkeit und eine entspannte Atmosphäre. **TIPP:** Besuchen Sie den Katschberger Adventweg (gegen Gebühr) und tauchen Sie in die festliche Stimmung ein.

 Mallnitzer Bergadvent




LANDHOTEL PACHER***

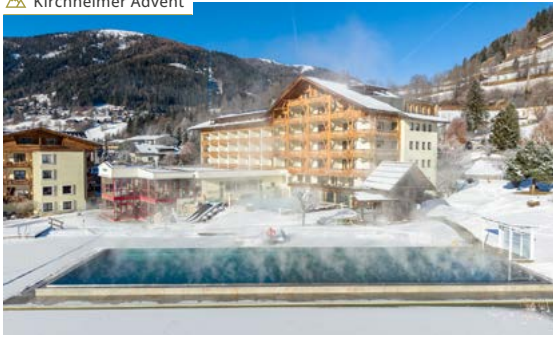
- 3** Hauptplatz 64, 9821 Obervellach
Tel. +43 4782 2259
www.landhotel-pacher.at
30 Zimmer, 60 Betten, 80 Restaurantplätze

TAGESPREISE PRO PERSON IM DZ:

NF € 50,- bis 65,- | HP € 69,- bis 85,-
EZ-Zuschlag € 20,-

Das Landhotel wird in dritter Generation von Thomas und Annemarie Pacher geführt. Als Teil der Slow Food-Gemeinde Obervellach stehen beim Essen die Zutaten im Fokus – auf regionale, nachhaltige und saisonale Zutaten wird Wert gelegt. Das Hotel liegt 8 km/10 Minuten von Mallnitz entfernt. Ausstattung: Restaurant mit mehreren Gasträumen, Veranda, Wintergarten, Sauna, Infrarotkabine, Spielesammlung, kostenloses WLAN und Busparkplatz in unmittelbarer Nähe.

 Kirchheimer Advent



THERMENWELT HOTEL PULVERER*****

- 4** Thermenstraße 4, 9546 Bad Kleinkirchheim
 Tel. +43 4240 744 | www.pulverer.at
 Ansprechpartner: Vanessa Walder
 94 Zimmer, 180 Betten, 200 Restaurantplätze

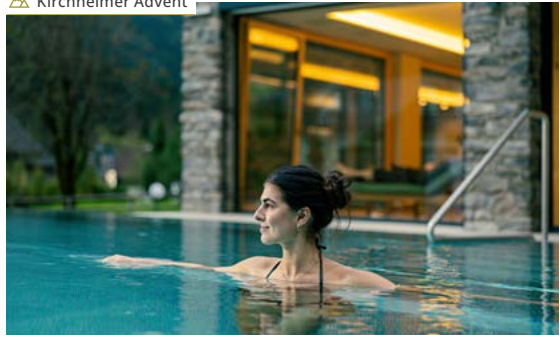
TAGESPREISE PRO PERSON IM DZ:

NF ab € 140,- | HP ab € 165,-
 EZ mit FS ab € 175,- | EZ mit HP ab € 200,-

VERFÜGBARKEITEN: 4. bis 20.12.2026

Das traditionelle 5-Sterne-Wellnesshotel in alpiner Lage bietet luxuriöse Erholung mit hauseigener Therme, großzügigen Spa- und Wasserwelten sowie stilvollen Ruhebereichen. Winteraktivitäten wie Skifahren, Langlaufen und Winterwandern starten direkt vor der Tür. Hochwertige, regional inspirierte Küche (reichhaltiges Frühstücksbuffet, Nachmittagsimbiss, bei HP 5-Gang Abendmenü) begleitet von aufmerksamem Service und einer warmen, persönlichen Atmosphäre erwarten Sie. Bademantel und Badetasche während des Aufenthalts sowie WLAN kostenlos.

 Kirchheimer Advent



EVIDENT HOTEL PRÄGANT*****

- 5** Kirchheimer Weg 6, 9546 Bad Kleinkirchheim
 Tel. +43 4240 452 | www.praegant.at
 Ansprechpartner: Michael Prägant
 30 Zimmer, 60 Betten, 90 Restaurantplätze

TAGESPREISE PRO PERSON IM DZ:

NF € 95,- | HP € 120,- | EZ-Zuschlag: € 25,-

Genießen Sie die Ruhe im Spa, die sanften Nockberge und ausgezeichnete Kulinarik im Hotel Prägant in Bad Kleinkirchheim. Das Hotel liegt zentral in Bad Kleinkirchheim im Ort und wird familiär geführt. In der Adventzeit verbindet das Haus alpine Gemütlichkeit mit stilvollem Komfort, regionaler Kulinarik und einem großzügigen Wellnessbereich. Persönliche Betreuung und eine ruhige Atmosphäre prägen den Aufenthalt. Genießen Sie entspannte Wintertage, feine Genussmomente und wohltuende Ruhe. Ideal für Gäste, die den Advent bewusst erleben möchten – mit Wärme, Zeit für sich und einem Hauch Kärntner Tradition.

 Millstätter Lichtweg



VILLA POSTILLION****

- 6** Kaiser Franz-Josef-Straße 106, 9872 Millstatt
 Tel. +43 4766 2552
www.villa-postillion.at
 34 Zimmer, 70 Betten, 64 Restaurantplätze

TAGESPREISE PRO PERSON IM DZ:

NF ab € 97,- | HP ab € 113,-
 EZ mit FS ab € 124,- | EZ mit HP ab € 139,-

Die moderne **** Villa Postillion am See, ein Haus mit Seele, geprägt von der jahrhundertealten Geschichte und der Zeitlosigkeit liegt direkt am Millstätter Lichtweg. Seit fast 80 Jahren im Familienbesitz überzeugt es mit gemütlichem SPA, beheiztem Infinitypool und Gourmetküche mit selbstgefangenen Fischen aus dem Millstätter See.

 Millstätter Lichtweg



SEE-VILLA****

- 7** Seestraße 68, 9872 Millstatt
 Tel. +43 4766 2102, www.see-villa.eu
 Ansprechpartner: Dawid Mackowiak,
dawid@see-villa.at, +43 699 11557993
 41 Zimmer, 75 Betten, 100 Restaurantplätze

TAGESPREISE PRO PERSON IM DZ:

NF € 60,- bis € 80,- | HP € 85,- bis € 100,-

Das historische 4-Sterne Schlosshotel ist eine Ruheoase am Millstätter See mit privater Parkanlage. Es wird in 4. Generation von der Adelsfamilie Tacoli geführt. Spüren Sie den aristokratischen Glanz der Vergangenheit in einem historischen Haus, verbunden mit dem Luxus der Gegenwart. Lassen Sie sich mit feinsten kulinarischen Köstlichkeiten aus der Region wie Wild- und Fischspezialitäten, modern interpretiert im Falstaff-ausgezeichneten Seerestaurant verwöhnen.

Villacher Advent



HOTEL PALAIS26****

8 Hauptplatz 26, 9500 Villach
Tel. +43 4242 26101
www.palais26.at
70 Zimmer, 132 Betten, 120 Restaurantplätze

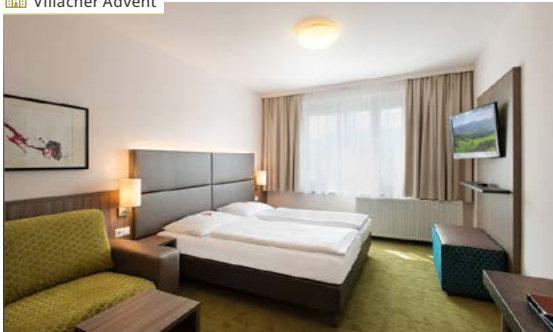
TAGESPREISE PRO PERSON IM DZ:

NF ab € 57,50 (So-Fr), ab € 64,- (Sa & 6./7.12.);
EZ mit FS ab € 90,- (So-Fr), ab € 102,- (Sa &
6./7.12.). Buchbar auf Anfrage: 3-Gang HP:
€ 42,- (Mo-Sa, So nach Absprache) p.P/N.

VERFÜGBARKEITEN: während dem Villacher
Advent 2026 (20.11.-31.12.26)

Seit mehr als 500 Jahren ist das Hotel für traditionellen Charme und exquisite Gastfreundschaft in aller Welt bekannt. Berühmte Gäste wie Kaiserin Maria Theresia und Musikerlegenden wie Udo Jürgens residierten hier. Zentral am Villacher Hauptplatz gelegen, verbindet es historischen Charme mit moderner Gastfreundschaft. Im Restaurant Charles im Hotel genießen Sie exquisite Menüs.

Villacher Advent



HOTEL CITY VILLACH****

10 Bahnhofplatz 3, 9500 Villach
Tel. +43 4242 27896
www.hotelcity.at
70 Zimmer, 150 Betten

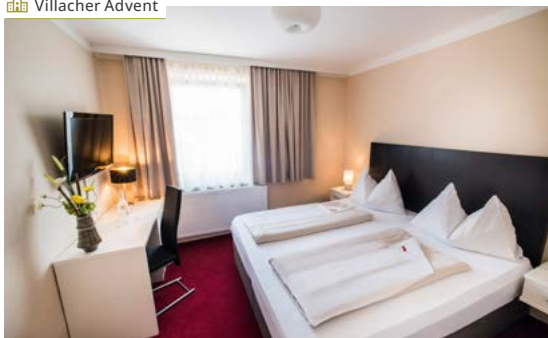
TAGESPREISE PRO PERSON IM DZ:

(ab 15 Personen) NF ab € 62,- | EZ mit FS
ab € 85,- | Freiplatz: 1:20 - 1 1/2 DZ frei,
HP im Partnerbetrieb (fußläufig) zubuchbar

VERFÜGBARKEITEN: während dem Villacher
Advent 2026 (20.11.-30.12.)

Das familiengeführte 4-Sterne-Hotel City Villach liegt direkt neben dem Hauptbahnhof und nahe der Altstadt – ideal, um den Villacher Advent zu erleben. Als zertifizierter Betrieb mit dem Österreichischen Umweltzeichen und EU Ecolabel legt das Hotel Wert auf Nachhaltigkeit und Qualität. Mit langjähriger Erfahrung in Gruppenreisen bietet es Busparkplätze in unmittelbarer Nähe, individuelle Serviceleistungen, 70 moderne Zimmer, ein Frühstücksbuffet mit regionalem Fokus und eine ebenerdige, überwachte Hotelgarage mit E-Ladestation.

Villacher Advent



HOTEL KRAMER***

9 Italiener Straße 14, 9500 Villach
Tel. +43 4242 24953
www.hotel-kramer.com
Ansprechpartner: Frau Brandauer
42 Zimmer, 80 Betten

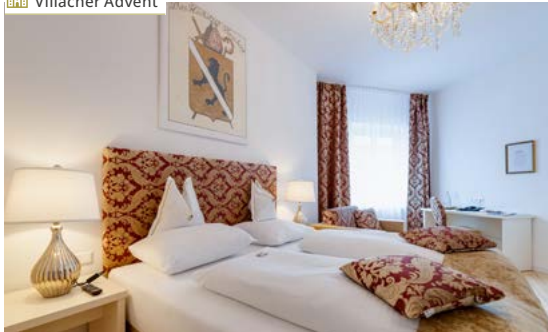
TAGESPREISE PRO PERSON IM DZ:

NF ab € 50,- | EZ mit FS ab € 70,-

VERFÜGBARKEITEN: während dem
Villacher Advent 2026 (20.11.-31.12.)

Das Stadthotel Kramer ist ein traditionsreiches, persönlich geführtes Hotel in zentraler Lage von Villach. Die gelungene Verbindung aus historischem Charme, zeitgemäßem Komfort und herzlicher Kärntner Gastfreundschaft macht das Haus zu einer attraktiven Adresse für Individual- und Gruppenreisende. Ein Busparkplatz befindet sich in unmittelbarer Nähe des Hotels. Der Ein- und Ausstieg der Gäste ist direkt beim Hotelparkplatz möglich, wodurch eine besonders komfortable, schnelle und reibungslose An- und Abreise für Bus- und Gruppenreisen gewährleistet ist.

Villacher Advent



BOUTIQUE HOTEL GOLDENES LAMM****

11 Hauptplatz 1, 9500 Villach
Tel. +43 4242 24105
www.goldeneslamm.at
45 Zimmer, 90 Betten, Partner-Restaurant
Cotidiano direkt im Haus: 150 Restaurantplätze

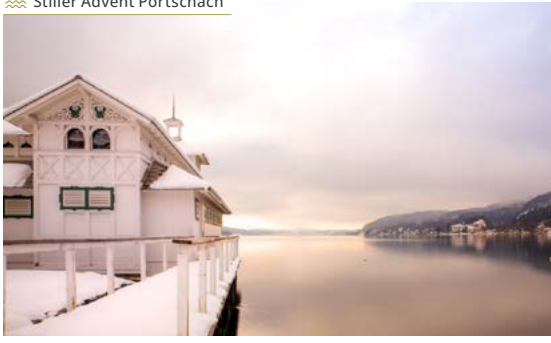
TAGESPREISE PRO PERSON IM DZ:

(ab 18 Personen) NF ab € 65,- | EZ mit FS
ab € 85,- | Freiplatz: 1:20 - im EZ | Buchbar
auf Anfrage: 3-Gang HP: € 32,- (inkl. Brot
und Leitungswasser € 36,-) p.P/N.

VERFÜGBARKEITEN: während dem Villacher
Advent 2026 (20.11.-31.12.26)

Das Hotel liegt direkt am Villacher Hauptplatz, mittendrin im Villacher Advent, und bietet urbanen Winterzauber mit erstklassigem Komfort. Genießen Sie herzliche Gastgeber, regionales Frühstück, hausgemachte Weihnachtskekse und Kärntner Spezialitäten im Restaurant Cotidiano direkt im Haus. Inkl. Adventgruß, Tee- und Kaffeezubereitungs-Möglichkeit und kostenlosem WLAN. Zubuchbares Gruppen-Highlight: „Stimmungsvoller Glühwein-Empfang“.

Stiller Advent Pörtlach



WERZERS HOTEL RESORT PÖRTLACH *****

- 12** Werzerpromenade 8,
9210 Pörtlach am Wörthersee
Tel. +43 4272 2231
www.resort.werzers.at
120 Zimmer, 250 Betten, 300 Restaurantplätze
TAGESPREISE PRO PERSON IM DZ:
NF ab € 80,- (So-Fr exkl. 8.12.) und ab € 85,-
(Fr-So) | HP ab € 90,- (So-Fr exkl. 8.12.)
und ab € 95,- (Fr-So) | EZ-Zuschlag € 20,-

Erste Reihe fußfrei am Wörthersee gelegen und eingebettet in die Berg- & Hügellandschaft genießen Sie im WERZERS Ihre Premium Gruppenreise mit jeder Menge See- und Wellnessgenuss, ausgezeichnete Kulinarik und bestem Service. Erleben Sie die Vorweihnachtszeit romantisch, still, hoch über den Wolken, traditionell oder in der Engelstadt Velden – der ganze See macht mit (Freitag bis Sonntag). Zahlreiche weitere Adventmärkte in der Umgebung (täglich geöffnet).

Stiller Advent Pörtlach



DAS BALANCE*****

- 14** Winklerner Straße 68,
9210 Pörtlach am Wörthersee
Tel. +43 4272 2479
www.balancehotel.at
64 Zimmer, 130 Betten, 118 Restaurantplätze
TAGESPREISE PRO PERSON IM DZ:
(ab 2 Nächten) NF ab € 98,- |
HP ab € 129,- | EZ-Zuschlag € 35,-

Auszeit im Balance – komfortable Zimmer und Suiten mit höchstem Schlafkomfort, ausgezeichnete Küche und die traumhafte Naturkulisse des Wörthersees machen Ihren Advent-Aufenthalt unvergesslich. Zwei Restaurants mit ausgezeichneter Kulinarik, Bar, Adventmarkt und Shop runden das Angebot ab. Im 2.000 m² SPA mit 7 Saunen, 24 m Infinity-Pool (In- und Outdoor), Salzwasserpool und Schneeraum erleben Sie Entspannung, Genuss und ganzheitliches Wohlbefinden.

Stiller Advent Pörtlach



PARKHOTEL PÖRTLACH*****

- 13** Hans Pruscha Weg 5,
9210 Pörtlach am Wörthersee
Tel. +43 4272 2621
www.parkhotel-poertschach.at
191 Zimmer, 330 Betten, 250 Restaurantplätze
TAGESPREISE PRO PERSON IM DZ:
NF ab € 82,- | HP ab € 90,- |
EZ mit FS ab € 113,- | EZ mit HP ab € 120,-

Das Hotel ist stilecht im 60er Jahre Stil aus- und umgebaut. Dank der exklusiven Halbinsellage haben alle Zimmer und Suiten Balkon und Seeblick. Genießen Sie die behagliche Atmosphäre und die weihnachtliche Stimmung und lassen Sie sich kulinarisch verwöhnen. Direkt vor dem Hotel auf der Promenade findet der Pörtlacher Adventmarkt statt. Hotelbar mit Seeterrasse, Piano live. Großes Hallenbad (8m x 13,5m) mit Saunalandschaft und Wellnessbehandlungen.

Engeladvent Velden



HOTEL ROCKET ROOMS

- 15** Koschatpromenade 2,
9220 Velden am Wörthersee
Tel. +43 4274 50777
www.rocket-rooms.at
42 Zimmer, 82 Betten, 50 Restaurantplätze
TAGESPREISE PRO PERSON IM DZ:
(ab 2 Nächten): NF ab € 70,- |
HP ab € 106,- | EZ mit FS ab € 125,- |
EZ mit HP ab € 161,-

Das moderne Lifestyle-Hotel Rocket Rooms in Velden am Wörthersee bietet 42 urban-stylische Zimmer, gratis WLAN und Klimaanlage – ideal für Gruppen. Zentral gelegen, mitten im Veldener Adventmarkt, nur wenige Schritte vom See, Restaurant & Bistro sowie Aktivitäten entfernt, beginnt jeder Tag mit reichhaltigem Frühstück. Perfekt für Gruppenreisen, Events und Aktivprogramme zu jeder Jahreszeit.

Hafenknistern Klagenfurt



DER SANDWIRTH****

16 Pernhartgasse 9,
9020 Klagenfurt am Wörthersee
Tel. +43 463 56207
www.sandwirth.at
106 Zimmer, 168 Betten, 200 Restaurantplätze
(innen & Gastgarten)

TAGESPREISE PRO PERSON IM DZ:
NF ab € 62,- | EZ mit FS ab € 92,- |
HP € 31,-

Das privat geführte Traditionshotel in der Klagenfurter Innenstadt bietet 106 Zimmer & Suiten der 4-Sterne-Kategorie, Seminar- und Veranstaltungsräume, Café, Bar & Slow-Food-Restaurant (regionale Zutaten, sorgfältig ausgewählt) sowie Sauna und Fitnessbereich. Gäste schätzen die zentrale Lage in der Altstadt, nahe dem Wörthersee. Persönliche Betreuung, Komfort mit 24h-Rezeption, kostenloses WLAN, klimatisierte Zimmer, Sky-TV sowie die hauseigene Sport & Relax Zone inklusive.

Hafenknistern Klagenfurt



IBIS STYLES KLAGENFURT

17 Viktringer Ring 28,
9020 Klagenfurt am Wörthersee
Tel. +43 463 890220
www.all.accor.com
137 Zimmer, 289 Betten, 100 Sitzplätze
Frühstücksraum (HP durch Caterer im Hotel)

TAGESPREISE PRO PERSON IM DZ:
NF ab 54,50,- | EZ mit FS ab € 99,- |
HP € 30,-

Im Herzen von Klagenfurt empfängt Sie das Hotel ibis Styles. Der Flughafen, der Hauptbahnhof und die Kärntner Messe sind in unmittelbarer Nähe. Allein der Wörthersee, nur 5 km entfernt, ist einen Ausflug wert. Im Hotel finden Sie: Bar, Café, Lounge, Fitnessraum, Terrasse, Frühstück, WLAN, CoWorking-Plätze, einen Seminarraum und Familienzimmer.

Hafenknistern Klagenfurt



HOTEL ARAGIA****

18 Völkermarkter Straße 100,
9020 Klagenfurt am Wörthersee
Tel. +43 463 31222
www.aragia.at
40 Zimmer, 100 Betten, 60 Sitzplätze
Frühstücksraum (HP durch Caterer im Hotel oder
in einem Restaurant in der Nähe vom Hotel)

TAGESPREISE PRO PERSON IM DZ:
NF ab € 58,- | EZ mit FS ab € 85,- |
HP € 35,-

Das familiengeführte Hotel Aragia ist auf der östlichen Haupteinfahrtsstraße von Klagenfurt am Wörthersee gelegen. Das Zentrum der Kärntner Landeshauptstadt kann in einem 15-minütigen Spaziergang oder bequem mit dem öffentlichen Bus von der Bushaltestelle direkt vor dem Hotel erreicht werden. Gut ausgestattete klimatisierte Zimmer, hauseigener Wellnessbereich, reichhaltiges Frühstücksbuffet und kostenfreies WLAN erwarten Sie.

Hafenknistern Klagenfurt



B&B HOTELS KLAGENFURT

19 Priesterhausgasse 5,
9020 Klagenfurt am Wörthersee
Tel. +43 463 208103
www.hotel-bb.com/de/stadt/hotels-klagenfurt
102 Zimmer, 178 Betten, 77 Sitzplätze
Frühstücksraum (HP in einem Restaurant in der
Nähe vom Hotel)

TAGESPREISE PRO PERSON IM DZ:
NF ab € 43,- | EZ mit FS ab € 71,- |
HP € 30,- (nicht im Hotel)

Das B&B Hotel Klagenfurt City bietet moderne, komfortable Zimmer und ein attraktives Frühstücksangebot in urbanem Ambiente. Dank der zentralen Lage nahe der Klagenfurter Innenstadt ist das Hotel der ideale Ausgangspunkt für Stadtbesichtigungen, Ausflüge an den Wörthersee sowie zahlreiche Aktivitäten in der Region. Das reichhaltige Frühstücksbuffet sorgt für einen gelungenen Start in den Tag.

Zubuchbare Erlebnisleistungen

Runden Sie Ihre Advent-Gruppenreise mit besonderen Programmpunkten ab: von stimmungsvollen Adventsführungen über kulinarische Genüsse und Verkostungen bis hin zu winterlichen Aktivitäten. Perfekt kombinierbar mit Kärntens Adventmärkten und Hotelpartnern – für unvergessliche Gruppenmomente.

▲ Katschberger Adventweg



BRAUEREIFÜHRUNG RESTAURANT STAMPERL AM KATSCHBERG

- 1 Katschberghöhe 19, 9863 Katschberghöhe
Tel. +43 4734 612, www.stamperl-katschberg.at
Freitag 16–17 Uhr | Dauer: 1 Std. | Nur mit Voranmeldung | Preis pro Person: € 25,- inkl. Bierverkostung

Hier wird auf 1.670 m Seehöhe eigenes Bier gebraut – mit viel Leidenschaft und einem patentierten Brauverfahren. Die Sorten Mountainstoff, Werwolf und Ackergaul begeistern mit besten Zutaten aus Österreich und reinem Katschberg-Wasser. TIPP: Erleben Sie eine Führung mit spannenden Einblicken und genussvoller Verkostung.

▲ Mallnitzer Bergadvent



BIOS NATIONALPARKZENTRUM MALLNITZ

- 2 Mallnitz 36, 9822 Mallnitz, Tel: +43 4825 6161
nationalpark@ktn.gv.at, www.hohetauern.at
Öffnungstage wie Mallnitzer Bergadvent | Dauer: ca. 1 Std. | Gruppen nach Voranmeldung | Preis pro Person: € 5,- Erwachsene / € 3,50 Kinder & Jugendliche (6–15 Jahre) / Kinder unter 6 Jahren gratis | Führung durch die Ausstellung: Führungszuschlag € 4,- für Erwachsene, Kinder € 2,-

Tauchen Sie ein in die Welt des Nationalparks Hohe Tauern. Bei einem Rundgang entdecken Besuchergruppen die Tierwelt, alpine Lebensräume und Naturphänomene des größten Nationalparks Österreichs auf interaktive und spannende Weise.

▲ Mallnitzer Bergadvent



GASTRONOMISCHES ANGEBOT IM EGGERHOF***

- 3 9822 Mallnitz 119, Tel. +43 4784 214
www.eggerhof-mallnitz.at
Mindest-Teilnehmer: 25 | Preis pro Person: € 51,- | buchbar im Rahmen der HP (Abzug von € 19,- bei HP oder buchbar als gastronomisches Erlebnis)

Ein „Oberkärntner Wild- und Weinabend“ mit Verkostung regionaler Schmankerln im Rahmen eines mehrgängigen Menüs. Unterhaltung mit den Mallnitzer Schuhplattlern.

▲ Mallnitzer Bergadvent



GEFÜHRTE ADVENTSTOUR

- 4 Sylvia Granitzer, Tel. +43 676 6415628
info@sylvia-granitzer.at
Dauer: ca. 1,5 Std. | Führungstermine individuell zu vereinbaren | Preis: € 110,- pauschal

Mit Bergwanderführerin und Alpenmentorin Sylvia Granitzer spazierend durch den Mallnitzer Bergadvent: mit wenig Höhenunterschied, gut machbar auch für ein älteres Publikum, erkundet man vor einem imposanten Bergpanorama den Ort Mallnitz und die Umgebung und erfährt dabei viel Wissenswertes über die Geschichte und die spannende Sagenwelt des Bergdorfes.

Millstätter Lichtweg



FISCH-RÄUCHER-WORKSHOP VILLA POSTILLION AM SEE

5 Kaiser Franz-Josef-Straße 106, 9872 Millstatt
Tel. +43 4766 2552, www.villa-postillion.at

NOVEMBER UND DEZEMBER | Dauer: ca. 1,5 Std. |
Gruppen nach Voranmeldung | Preis pro Person:
€ 29,- (externe Gäste), € 19,- (Hotel-Hausgäste)

Als k.u.k. Hoffischer belieferte die Familie Sichrowsky bereits den Kaiser mit frischem Fisch aus dem Millstätter See. Im November und Dezember ruht die Fischerei – doch feinste Reinanken werden frisch geräuchert – eine wahre Delikatesse. TIPP: Beim Fisch-Räucher-Workshop mit Fam. Sichrowsky und Küchenchef erfahren Sie alles über die Kunst des Räucherns – inklusive genussvoller Verkostung.

Millstätter Lichtweg



KASLABN RADENTHEIN

6 Mirnockstraße 19, 9545 Radenthein
Tel. +43 4246 37500, www.kaslabn.at

Dauer: 1,5–2 Std. | Voranmeldung: mind. 1 Woche
vorher | Teilnehmerzahl: unbegrenzt | Preis pro Person:
€ 9,80,- (bis 25 Pax), € 8,80,- (ab 26 Pax) | Pauschalpreis:
€ 100,- (bis 10 Pax)

Lernen Sie unser Projekt und unsere Philosophie kennen und erfahren Sie, wie Käse produziert wird. Gerne geben wir Ihnen einen tiefen Einblick in die Arbeiten am Feld, im Stall, in die Produktion sowie in unsere regionale Wirtschaftsweise. Im Anschluss folgt der genussvolle Teil: die Verkostung verschiedenster Käsesorten aus unserem Sortiment.

Kirchheimer Advent



ADVENT-WANDERUNG KULTUR UND NATUR ERLEBEN BAD KLEINKIRCHHEIM

7 Biosphärenparkverwaltung Nockberge
Tel. +43 4275 665, nockberge@ktn.gv.at
biosphaerenparknockberge.at/tourenangebot/#/erlebnisse

Dauer: 1–2 Std. | Anmeldung: 1 Woche vorher |
Teilnehmerzahl: unbegrenzt | Ausrüstung: Gute
Winterschuhe und warme Winterwanderkleidung
erforderlich | Preis: € 144,- pauschal

Gemeinsam mit einem Biosphärenpark-Ranger gehts auf eine spannende Wanderung entlang der Sonnenseite von Bad Kleinkirchheim, vorbei an historischen Kirchen, alten Bauernhöfen und Troadkästen. Spannende Geschichten über die Region und wie die Menschen hier seit Jahrhunderten im Einklang mit der Natur leben inklusive.

Millstätter Lichtweg



MILLSTÄTTER SEE SCHIFFFAHRT

8 Familie Schuster
Tel. +43 4767 300, f.schuster@net4you.at
www.schiffahrt-millstaettersee.at

5./6.12.2026, 12./13.12.2026, 19./20.12.2026,
26./28./30.12.2026; 1.1.2027, 3.1.2027 | Boarding:
Sa um 11 Uhr, So um 14 Uhr | in Kombination mit
Millstätter Lichtweg | Schiffsanlegestelle Schillerpark
Millstatt | Dauer: 1 Std. | Gruppen nach Voranmeldung |
Preise pro Person: € 15,- Erwachsene | € 8,- Kinder bis
12 Jahre, € 40,- Familienticket

Eine Stunde Entschleunigung im gemütlich beheizten Salon mit wärmenden Apfelpunsch, Kapitän Franz erzählt vom Leben am See, während draußen die verschneiten Gipfel vorbeiziehen.

Millstätter Lichtweg



BRAUEREI SHILLING & GASTHOF GARTENRAST

9 Gartenraststraße 12, 9545 Untertweng bei Radenthein
Tel. +43 4246 2017, uli@shilling.at
www.shilling.at & www.gartenrast.at

Gruppen nach Voranmeldung | Preis pro Person: € 15,-
Brauereiführung Shilling Bier inkl. Verkostung von drei
Bieren (je 0,2) | € 18,50 bis € 25 Mittagessen Gartenrast
Chauffeur immer, Reiseleiter ab 20 Personen frei

Die Shilling Brauerei ist eine regionale Craftbrauerei mit viel Handwerk und Heimatbezug. Eng verbunden mit dem Gasthof „Gartenrast“ („BackhendlWirt“), wo knuspriges Hendl serviert wird und Gasträume Platz für 150 Gäste bieten. Zum Familienbetrieb gehört Bacher Reisen mit Bus-Service: Reinigung und Wartung der Reisebusse.

Kirchheimer Advent



THERME ST. KATHREIN BAD KLEINKIRCHHEIM

10 Dorfstraße 47, 9546 Bad Kleinkirchheim
Tel. +43 4240 81100, www.therme-kathrein.at

Dauer: 2 Std. | Voranmeldung erbeten |
Preis pro Person: Baden: € 26,-; Baden + Sauna: € 34,-

Die abwechslungsreich gestalteten Badelandschaften in der Therme St. Kathrein (die Familien- und Gesundheitstherme in Kärnten) versprechen ganzjährig Wasserspaß und wohl-tuende Erholung. Ob entspanntes Eintauchen oder fröhliches Planschen – hier kommen alle auf ihre Kosten. Das Wasserparadies im Erlebnisbereich begeistert mit vielseitigen Attraktionen und schafft eine angenehme Atmosphäre für unbeschwerte Stunden voller Genuss und Entspannung.

Millstätter Lichtweg



TAHMINA-FÜHRUNGEN (MILLSTÄTTER LICHTWEG)

11 Tourismusverband Millstatt
Tel. +43 4766 20220, info@millstatt.at
www.seeundberg.at/advent/millstaetter-lichtweg
29.11.2026, 4.12.2026, 8.12.2026, 11.12.2026, 18.12.2026,
27.12.2026, 2.1.2027 | Dauer: ca. 1 Std. | Anmeldung
spätestens 1 Tag vor der Führung | Treffpunkt: Start-
portal Millstätter Lichtweg/Badehaus Millstätter See
Millstatt | Preis pro Person: € 17,- Erwachsene, €
8,50,- Kinder bis 12 Jahre

Eine lichtvolle Zeitreise durch die sieben Geschichten entlang des Lichtweges. Gemeinsam mit der Zeitreisenden Tahmina öffnen sich magische Portale in vergangene Epochen.

Villacher Advent



KULINARISCHE STADTFÜHRUNG VILLACH

12 Christa Trink | Sprachen: Deutsch, Slowenisch
Tel. +43 676 6155629, villachguide@gmail.com
Claudia Schnabl | Sprachen: Deutsch, Englisch
Tel. +43 699 10550905, claudia.schnabl@hotmail.com

Während des Villacher Advents (20.11.–23.12.2026) |
Dauer: 2–3 Std. | Termin und Uhrzeit nach Verein-
barung | Mind. 15 bis max. 25 Personen pro Guide –
parallel max. 2 Gruppen | Preis pro Person: € 38,-

Begeben Sie sich mit einem geprüften Austria Guide auf einen kulinarischen Spaziergang durch das vorweihnachtliche Villach. Genießen Sie typische Köstlichkeiten aus dem Dreiländereck Italien–Slowenien–Österreich, begleitet von Geschichten und Wissenswertem der regionalen Traditionen und über die charmante Draustadt.

Villacher Advent



DESTILLERIE JESCHE

13 Winklerner Straße 14, 9541 Winklern
 Tel. +43 664 73501010, www.destillerie-jesche.at
 Während des Villacher Advents (20.11.–23.12. & 26.–31.12. 2026) | Optimale Uhrzeit: 15–17 Uhr | Dauer: ca. 2 Std. | Termin nach Vereinbarung | Pro Führung mind. 10 bis max. 40 Personen | Preis pro Person: € 16,- Verkostung von 4 Destillaten (Obst, Fassgelagertes, Gin) | € 28,- Verkostung von 4 Destillaten und original Kärntner Jause

Tradition trifft Zeitgeist: Seit 2019 führt Petra Petschar die Brennerei mit Respekt vor bewährten Rezepturen und modernem Anspruch. Freuen Sie sich auf eine genussvolle Einführung in die Welt edler Destillate – inklusive Verkostung ausgewählter Tropfen.

Hafenknistern Klagenfurt | Kirchenadvent Maria Wörth
 Advent am Pyramidenkogel | Engladvent Velden
 Stiller Advent Pörtltschach



WÖRTHERSEE SCHIFFFAHRT

14 Tel. +43 463 21155, office@wsg.co.at
www.woertherseeschiffahrt.at
 Während der Adventzeit 20.11.–20.12.2026 jeweils Sa & So. Zusätzlich Montag, 7.12. und Dienstag, 8.12.2026 | Preise pro Person: € 12,- 1-Stationen-Ticket, € 23,- Ganztages-ticket Hop-on-Hop-off | Ab 10 Personen: € 10,- 1-Stationen-Ticket, € 18,- Ganztages-ticket Hop-on-Hop-off

Die Adventfahrten verzaubern mit stimmungsvollen Momenten auf dem winterlichen See. Festlich geschmückte Schiffe verbinden die Adventmärkte Velden, Pörtltschach, Maria Wörth (mit Shuttle weiter auf den Pyramidenkogel) und Klagenfurt mit viel Lichterglanz und kulinarischen Genüssen auf besondere Weise.

Hafenknistern Klagenfurt | Kirchenadvent Maria Wörth
 Advent am Pyramidenkogel | Engladvent Velden
 Stiller Advent Pörtltschach



BÜCHSENMACHERMUSEUM FERLACH

15 Schloss Ferlach, Sponheimerplatz 1, 9170 Ferlach
 Tel. +43 4227 4920, ferlach.tourismusinfo@ktn.gde.at
www.jagdmuseum-ferlach.at
 Montag bis Freitag 9–17 Uhr | Preise pro Person: € 9,-, ab 15 Personen: € 8,10 | € 72,- für den Museumsführer/ Kustos pauschal

Ferlach gilt seit Jahrhunderten als Wiege der Büchsenmacherkunst. Das Büchsenmacher- und Jagdmuseum zeigt einzigartige Jagd- und Sportwaffen, feinste Handwerkskunst sowie die Geschichte berühmter Meister. Erleben Sie, wie Tradition, Präzision und Jagdkultur diese Stadt international bekannt machen. Entdecken Sie Spannendes und Wissenswertes rund um Jagd, Wildtiere und Naturschutz!

Advent am Pyramidenkogel



AUSSICHTSTURM PYRAMIDENKOGEL

16 Linden 62, 9074 Keutschach am See
 Tel. +43 4273 2443, office@pyramidenkogel.info
www.pyramidenkogel.info
 Öffnungszeiten 10–17 Uhr | Preise pro Person: € 17,-; ab 20 Personen: € 12,80,-; Rutsche € 5,-

Der Pyramidenkogel ist mit seinem markanten Aussichtsturm ein Wahrzeichen Kärntens. Von der höchsten Holzaussichtsplattform der Welt genießen Besucher einen atemberaubenden Blick über den Wörthersee, die Karawanken und das Alpen-Adria-Gebiet. Ein Lift, eine Rutsche und Panoramawege machen den Besuch zum besonderen Erlebnis.

Hafenkistern Klagenfurt



ALTSTADTWANDERUNG KLAGENFURT

17 Tourismusregion Klagenfurt am Wörthersee
Tel. +43 463 287463, info@visitklagenfurt.at
www.visitklagenfurt.at
Dauer ca. 1,5 Std. | Preis pro Person: ab € 5,-

Zusammen mit unserer Guide entdecken Sie die schönsten Wahrzeichen und Plätze der Stadt! Die Tour führt vorbei an den markantesten Plätzen und wichtigsten Sehenswürdigkeiten der Klagenfurter Altstadt. Angefangen von der Geschichte Klagenfurts, bis zu den außergewöhnlichsten Gebäuden und Sehenswürdigkeiten der Stadt. Hier ist für jeden etwas dabei. Charmante Innenhöfe, lebendige Geschichten und spannende Details machen den Rundgang zu einem besonderen Erlebnis.

Hafenkistern Klagenfurt



AUSSICHTSPLATTFORM AM STADTPFARRTURM ST. EGID

18 Tourismusregion Klagenfurt am Wörthersee
Pfarrplatz 7, 9020, Klagenfurt am Wörthersee
Tel. +43 463 287463, info@visitklagenfurt.at
www.visitklagenfurt.at
Öffnungszeiten im Advent: Fr & Sa von 14–18 Uhr |
Preis pro Person: € 6,-

Der Stadtpfarrturm in der Klagenfurter Altstadt bietet neben dem wunderbaren Blick auf das bunte Treiben in der Fußgängerzone einen fantastischen 360° Panorama-Rundumblick: und zwar vom Wörthersee über die Karawanken bis zur Koralpe. Der Augenschmaus ist jedem vergönnt, der sich im Inneren des Turmes über 225 Stufen nach oben wagt.

Hafenkistern Klagenfurt



KÄRNTEN.MUSEUM

19 Tourismusregion Klagenfurt am Wörthersee
Museumgasse 2, 9021 Klagenfurt am Wörthersee
Tel. +43 463 287463, info@visitklagenfurt.at
www.visitklagenfurt.at
Öffnungszeiten: Ganzjährig geöffnet, auch feiertags
(Montag ausgenommen) | Di bis Sa 10–17 Uhr, Do 10–19
Uhr, So 11–16 Uhr | Dauer ca. 1 Std. | Mindestteilnehmer-
anzahl 10 Personen | Preis pro Person: € 14,- inkl. Führung

Als Kärntner Landesmuseum seit 1884 eines der schönsten historistischen Bauwerke Klagenfurts, seit 2022 eines der modernsten Museen Österreichs. Eine anschauliche Entdeckungsreise durch die Landes- und Kulturgeschichte.



3-TAGES-ADVENT KÄRNTEN CARD

IG Kärnten Card Betriebe, Tel. +43 4242 90525
office@kaerntencard.at, www.kaerntencard.at/winter
Aktionszeitraum 3-Tages-Adventkarte: 2.11.-23.12.2026 |
Preis pro Person: € 51,- Erwachsene, € 28,- Kinder (Stand
3/2026, Änderungen vorbehalten) | Ab 21 Personen ist
die 21. Karte, ab 30 Personen ist die 31. und 32. Kärnten
Card kostenlos

Die 3-Tages-Advent Kärnten Card bietet freien Eintritt zu über 30 Ausflugszielen wie Bergbahnen, Thermen und Museen. Ob Skitour auf der Gerlitzen, Aussicht vom Pyramidenkogel, entspannte Stunden in der Therme, spannendes Wissen in Museen sammeln, Winterwanderungen oder Eislaufen – sie sorgt für abwechslungsreiche Wintererlebnisse.



KÄRNTEN
Advent

Katschberger Adventweg

ADVENT IN KÄRNTEN - KÄRNTEN WERBUNG GMBH

Simone Lenz-Reichmann

Völkermarkter Ring 21, 9020 Klagenfurt, Österreich

T +43 463 3000 266

E simone.lenz@kaernten.at

kaernten.at/advent



Im Süden
Österreichs