

# Soffitti

Magazine 2026



Soffitti

# Soffitti. El Arte de Revestir

Los revestimientos de pared en piel de Soffitti Pelli destacan por su enfoque en el diseño de lujo y la personalización, ofreciendo paneles decorativos con múltiples texturas, colores y composiciones. Estas soluciones aportan elegancia y carácter a espacios residenciales y comerciales, adaptándose a proyectos exclusivos de interiorismo.

Soffitti apuesta por materiales de alta calidad elaborados mediante procesos sostenibles, creando revestimientos que no solo son estéticamente sofisticados, sino también funcionales, con opciones como mejoras acústicas y efectos tridimensionales.

Arquitectos e interioristas pueden confiar en que sus espacios, ya sean de hogar o contract, lucirán únicos y personales.



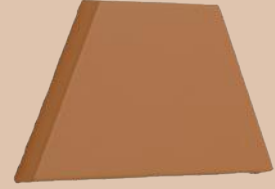
# Soffitti



3D



Basic



Blunt



Bomber



Cube



Convex



Disco



Futura



Kúbica



Lined



Quick



Unfold

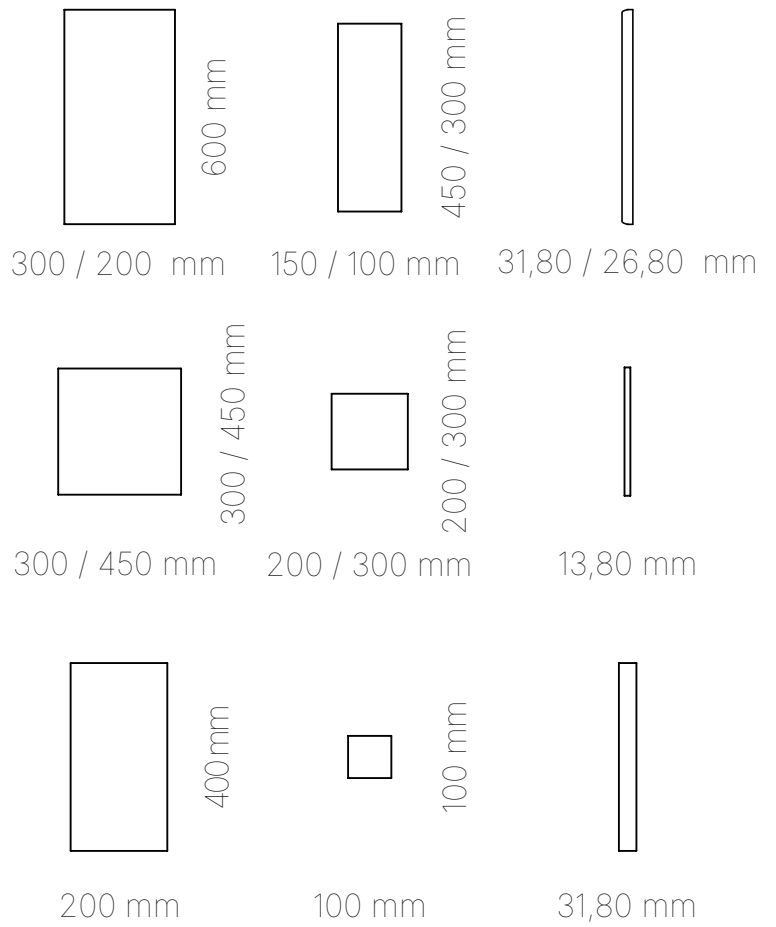
# Soffitti

Placas decorativas

Basic	6
Blunt	8
Bomber	11
Cube	13
Convex	14
Disco	17
Futura	19
Kúbica	20
Lined	23
Quick	24
Unfold	26
3D	29

# Basic

## Soffitti



### Composición

Piel sostenible FARRVGIA  
Tablero DM en el interior1

### Certificados





KINFOLK

# SOFFITTI NEWS

Il nostro servizio di consulenza è a vostra disposizione per aiutarvi a scegliere il miglior prodotto per le vostre esigenze. Contattaci al numero verde 800 123456 o visitaci sul sito [www.kinfolk.it](http://www.kinfolk.it).

**LA SOSTENIBILITÀ**

Il nostro impegno è quello di creare prodotti di alta qualità, rispettando l'ambiente e il benessere delle persone. Per questo abbiamo adottato processi produttivi innovativi e materiali riciclabili.

**IL NOSTRO SERVIZIO CLIENTI**

Siamo orgogliosi di offrirvi un servizio clienti personalizzato e di alta qualità. Il nostro team è a vostra disposizione per risolvere qualsiasi problema e rispondere alle vostre domande.

**IL NOSTRO TEAM**

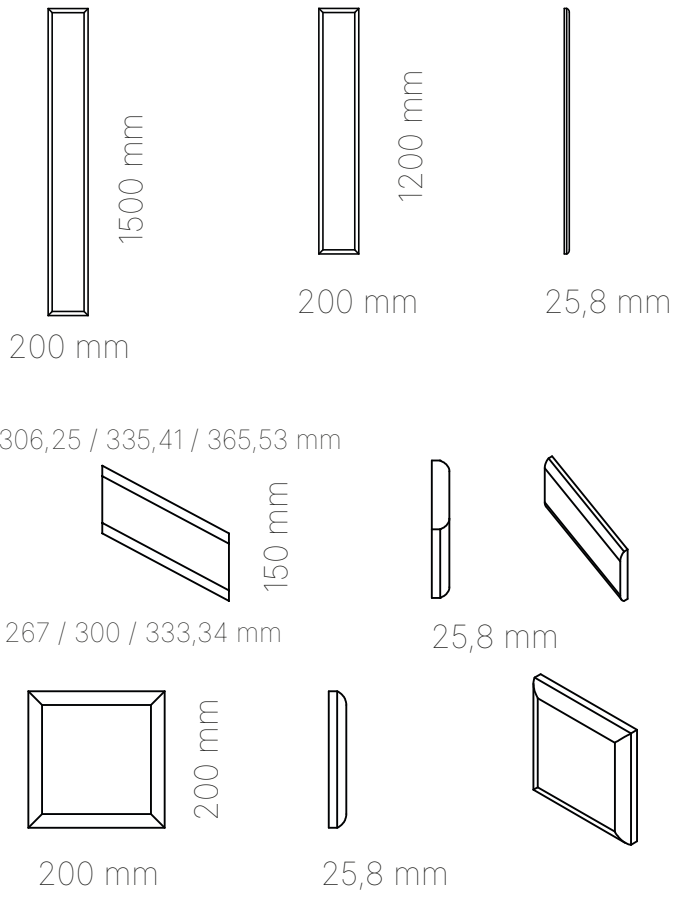
Il nostro team è composto da professionisti esperti e appassionati del loro lavoro. Siamo orgogliosi di far parte del nostro team e di contribuire al successo dell'azienda.

**IL NOSTRO SERVIZIO**

Il nostro servizio è a vostra disposizione per aiutarvi a scegliere il miglior prodotto per le vostre esigenze. Contattaci al numero verde 800 123456 o visitaci sul sito [www.kinfolk.it](http://www.kinfolk.it).

# Bomber

## Soffitti



### Composición

Piel sostenible FARRVGIA  
Tablero DM en el interior1

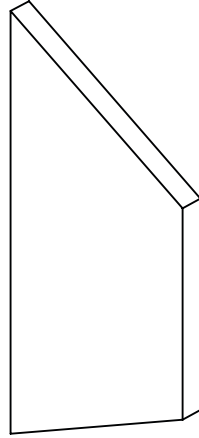
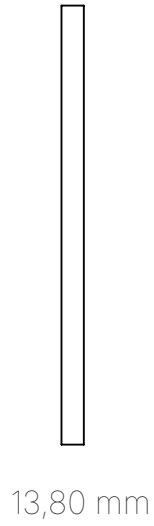
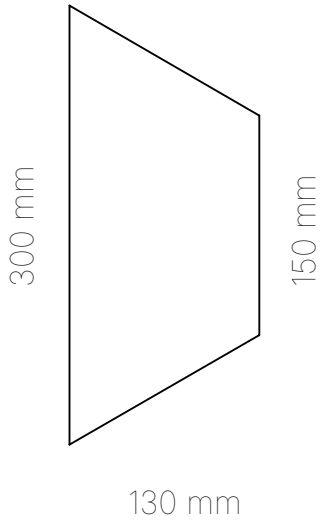
### Certificados







# Soffiti



## Composición

Piel sostenible FARRVGIA  
Tablero DM en el interior1

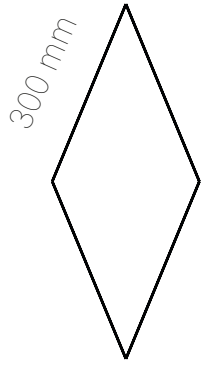
## Certificados



# Blunt



# Soffiti

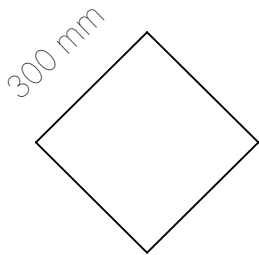


230 mm

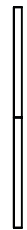


424,30 mm

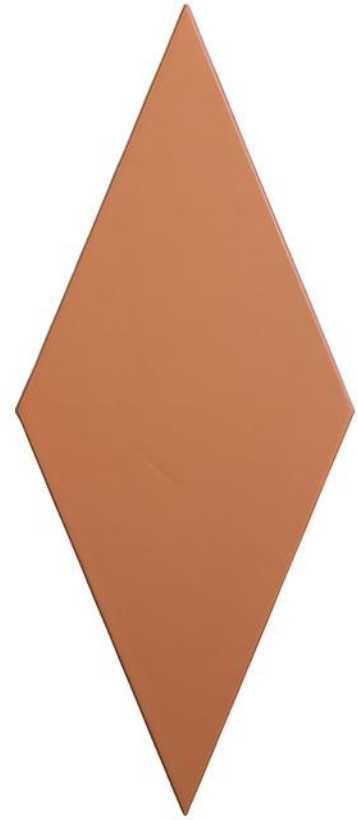
13,80 mm



424,30 mm



13,80 mm



## Composición

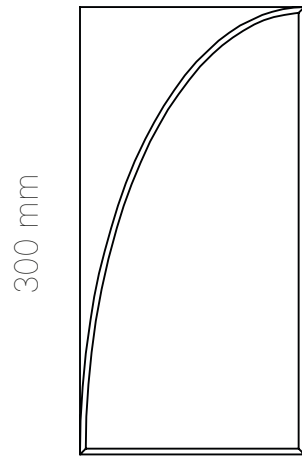
Piel sostenible FARRVGIA  
Tablero DM en el interior1

## Certificados



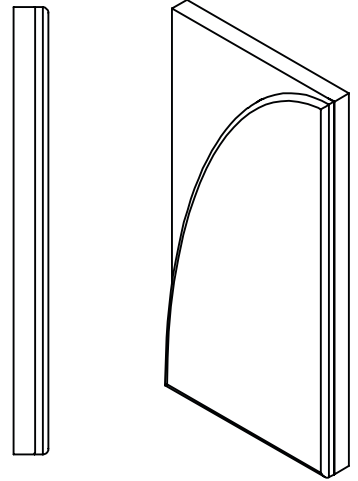
# Cube

# Soffiti



300 mm

150 mm



25,60 mm

# Convex

## Composición

Piel sostenible FARRVGIA  
Tablero DM en el interior1

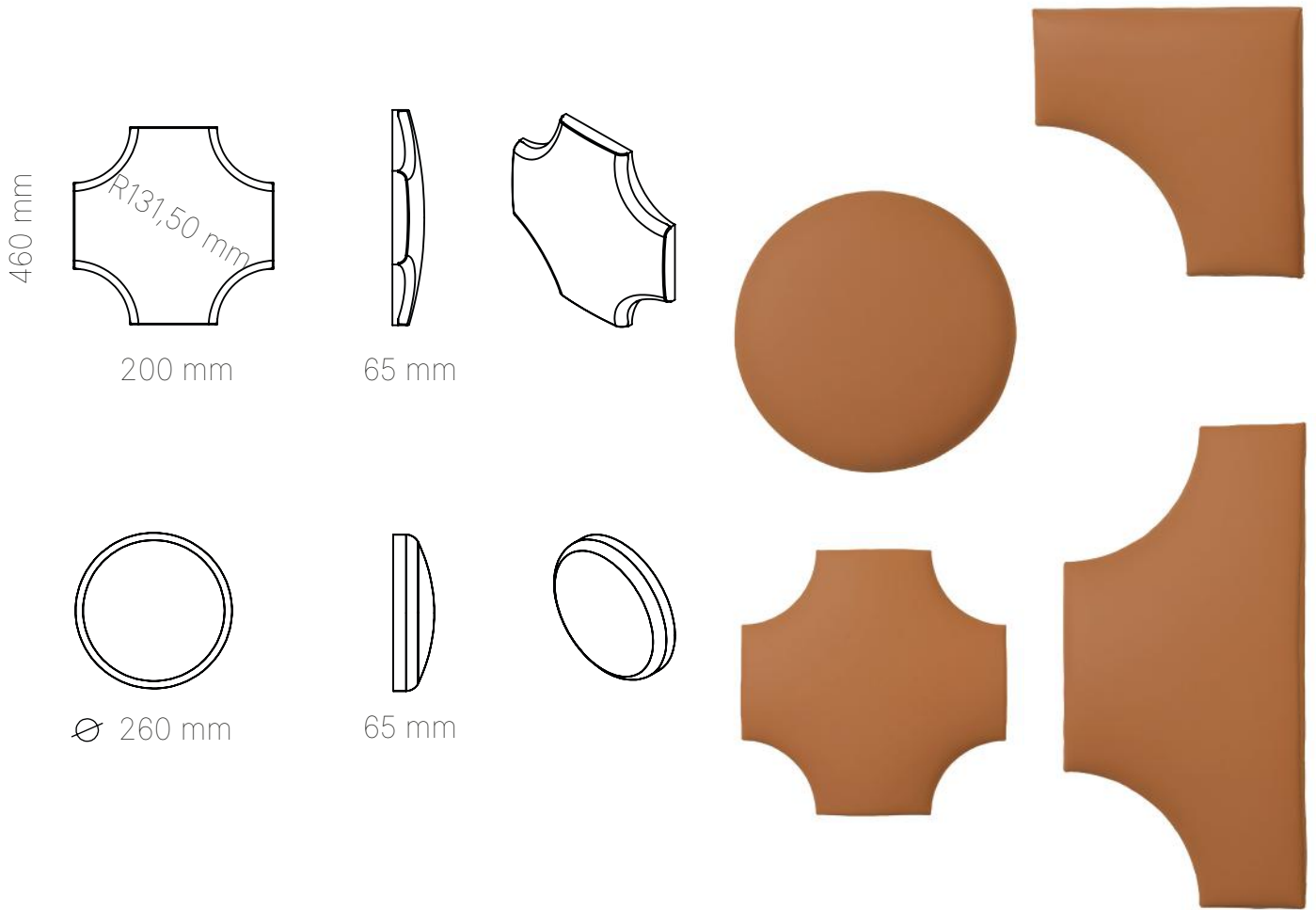
## Certificados







# Soffitti



## Composición

Piel sostenible FARRVGIA  
Tablero DM en el interior1

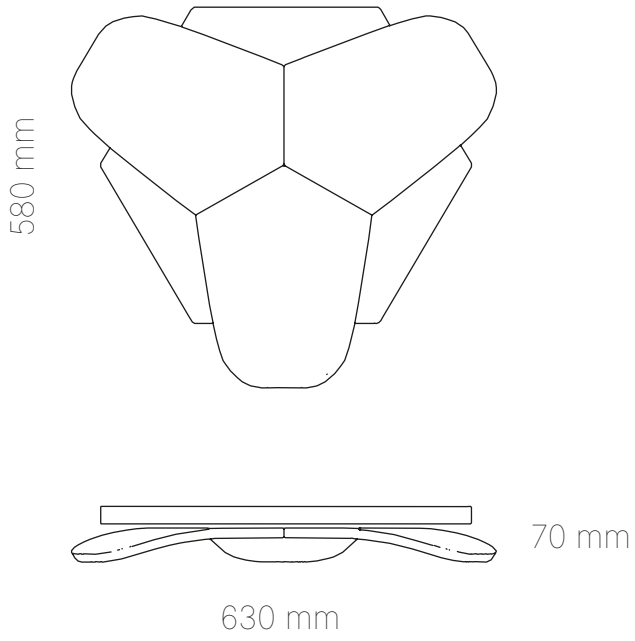
## Certificados



# Disco



# Soffiti



## Composición

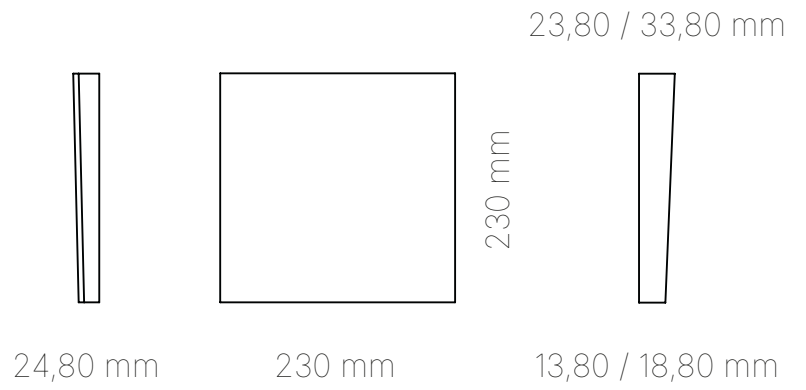
Piel sostenible FARRVGIA  
Tablero DM en el interior1

## Certificados



# Futura

# Soffiti



# Kúbica

## Composición

Piel sostenible FARRVGIA  
Tablero DM en el interior1

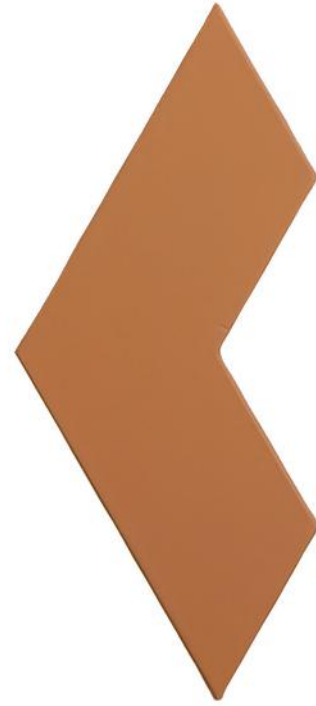
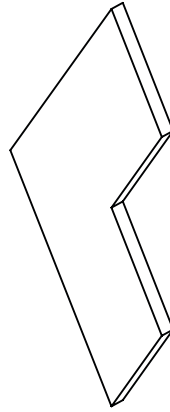
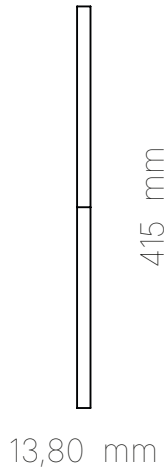
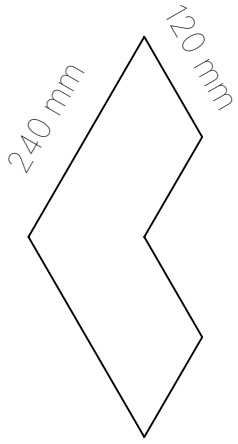
## Certificados







# Soffitti



## Composición

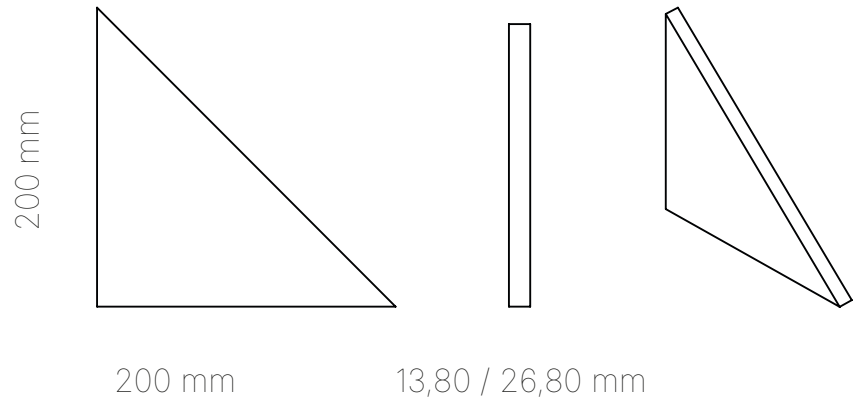
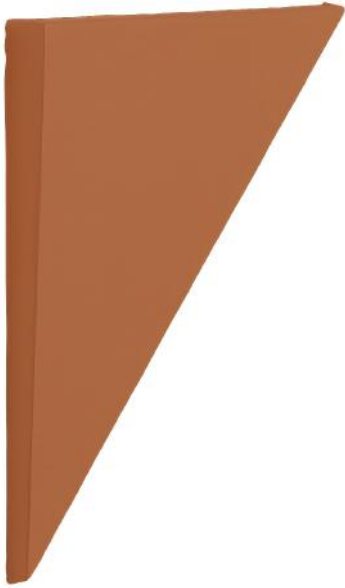
Piel sostenible FARRVGIA  
Tablero DM en el interior1

## Certificados



# Lined

# Soffiti



# Quick

## Composición

Piel sostenible FARRVGIA  
Tablero DM en el interior1

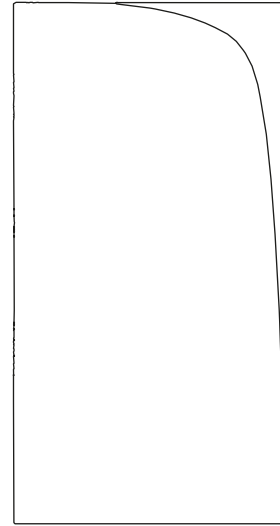
## Certificados



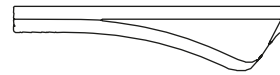


# Unfold

## Soffitti



600 mm



70 mm

300 mm

### Composición

Piel sostenible FARRVGIA  
Tablero DM en el interior1

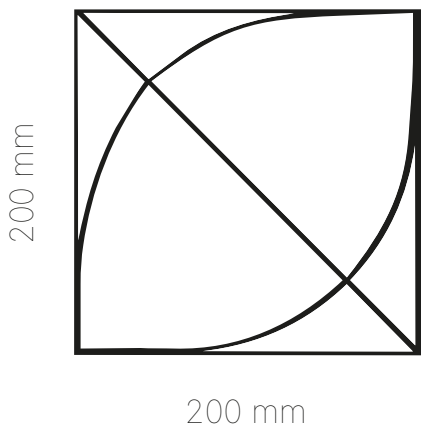
### Certificados







# Soffiti



## Composición

---

Piel sostenible FARRVGIA  
Tablero DM en el interior1

## Certificados

---



3D



# C a r l o s S o r i a n o

## *El oficio del buen diseño*

En el horizonte del diseño contemporáneo español, la figura de Carlos Soriano emerge como la de un autor que ha sabido construir una trayectoria coherente y profundamente ligada a la esencia del objeto. Lejos de gestos estridentes, su carrera se articula como una búsqueda constante de equilibrio entre industria y emoción, entre precisión técnica y sensibilidad estética. Soffitti se complace en presentar sus colecciones de placas de piel “Futura” y “Unfold”.

Desde su base en Yecla —uno de los epicentros históricos del mueble en España—, Soriano inicia su recorrido profesional hace más de dieciocho años vinculado al tejido empresarial del sector contract y residencial. Es en ese contexto donde se fragua su lenguaje: una mirada que entiende el diseño no como un gesto aislado, sino como un proceso integral que conecta idea, producción y experiencia de uso.

Su obra, premiada con diseños internacionales, se desarrolla principalmente en el ámbito del mobiliario contemporáneo —sillas, sofás, mesas—, piezas que rehúyen lo superfluo para centrarse en lo esencial. Cada una de ellas responde a una lógica donde la forma no impone, sino que dialoga con la función. En ese sentido, Soriano pertenece a esa escuela de diseñadores que conciben el objeto como un sistema: una suma de decisiones invisibles que, sin embargo, determinan la experiencia final del usuario.





En esta página: revestimiento de pared Futura para Soffitti diseñado por Carlos Soriano.

## **¿Cómo es ese tránsito desde la idea inicial a un producto listo para producción?**

Intento que el proceso sea muy consciente desde el principio. Analizo la empresa, cómo trabaja, qué recursos tiene y hasta dónde puede llegar. También observo proveedores cercanos que puedan aportar algo distinto, ya sea en materiales o en procesos. A partir de ahí, estudio el contexto del mercado y trato de encontrar una oportunidad real. La idea no nace como algo aislado, sino como una respuesta que ya está pensada para integrarse en el sistema productivo de la empresa. Me interesa que funcione, que no genere fricción en fabricación y, sobre todo, que tenga algo especial, ese pequeño giro que sorprende sin perder sentido.

## **¿La industria condiciona tu creatividad? ¿Guardas diseños que no hayan podido producirse por no ser masivos?**

La industria no la veo como un límite, sino como el marco en el que tiene que ocurrir el diseño. Al final, el briefing ya viene muy condicionado por cómo se produce, y eso te marca un camino bastante claro. Dentro de ese carril sí hay margen para decidir el carácter del producto: si es más expresivo, más comercial, más versátil... pero siempre con los pies en la realidad. No suelo acumular diseños “imposibles”, porque desde el inicio trabajo con la intención de que se materialicen. Lo que sí intento es llevar cada propuesta un poco más allá de lo esperado, sorprender sin romper ese equilibrio.

## **¿Qué papel juegan los materiales en tus decisiones de diseño?**

Los materiales son esenciales, son como los ingredientes de una receta. La empresa ya domina algunos, forma parte de su ADN, pero ahí es donde intento aportar algo más: introducir un matiz diferente, una combinación que refresque el resultado. En el caso de Soffitti, trabajar con la piel tiene mucho peso, no solo por su calidad sino por cómo responde a la luz y al volumen. Ahí el material deja de ser un acabado para convertirse en parte activa del diseño. Siempre busco ese equilibrio entre lo atractivo y lo viable.

## **¿Qué peso tienen las tendencias en tu creatividad?**

Intento no depender demasiado de ellas. Me interesa que los productos tengan recorrido, que no se agoten rápido. Las tendencias están ahí y las observo, claro, pero las utilizo con cierta distancia. Hay formas, proporciones o lenguajes que aparecen en determinados momentos, y pueden ser útiles, pero si te apoyas demasiado en eso corres el riesgo de perder identidad. Prefiero que el producto encaje en su tiempo sin quedar atado a él.



En esta página: revestimiento Futura  
Página siguiente: revestimiento Unfold

## ¿Cómo ves el momento actual del diseño de mobiliario español dentro del contexto global?

Creo que estamos en un momento muy interesante. España tiene algo muy valioso, que es la combinación entre creatividad y capacidad productiva. Hay industria, hay conocimiento técnico y hay una cultura del mueble muy arraigada. Eso genera un entorno muy fértil para diseñar, porque no trabajas en abstracto: tienes empresas, procesos y equipos que permiten llevar las ideas a la realidad. Es un contexto que invita a ilusionarse y a seguir construyendo desde dentro.

### Una filosofía que defina tu carrera.

Para mí hay una idea clara: la creatividad necesita disciplina. Sin esa base, el diseño se queda en algo superficial.

Trabajo desde la idea hasta el detalle constructivo, intentando entender cada pieza como algo vivo, que va a formar parte del día a día de alguien. Me interesa diseñar desde dentro hacia fuera, con una visión completa del producto, cuidando tanto lo que se ve como lo que no se ve.

Al final, se trata de encontrar ese equilibrio entre emoción y precisión, entre lo que quieres expresar y lo que realmente puedes construir.

## ¿Cómo definirías tus creaciones para Soffitti presentadas en Hábitat Valencia?

Los productos desarrollados para Soffitti parten de una idea bastante clara: trabajar el revestimiento como un elemento activo dentro del espacio, no como algo plano o simplemente decorativo. La intención ha sido introducir profundidad a un mayor nivel y generar una relación directa con la luz, de manera que la superficie cambie a lo largo del día y aporte matices.

Hay un equilibrio constante entre lo orgánico y lo geométrico, entre formas más suaves y otras más contenidas, pero en todos los casos el objetivo es el mismo: que el conjunto funcione como un sistema. Que permita distintas configuraciones, que se adapte a cada proyecto y que, al mismo tiempo, tenga una identidad reconocible. Se busca que la pared deje de ser un fondo y pase a formar parte de la experiencia del espacio de una manera natural.



Por su suavidad y maleabilidad, la piel Babel de Farrugia es altamente recomendable para las placas Soffitti.  
Consultar la web [www.farrugia.es](http://www.farrugia.es) para más información sobre otras pieles y acabados.



Bianco ottico



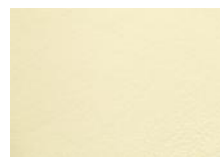
Gesso



Latte



Avorio



Panna



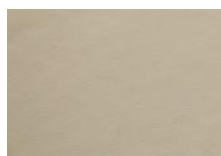
Beige



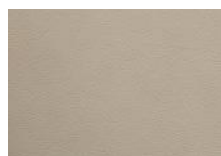
Caffelatte



Pelle



Stone



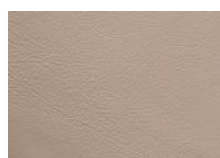
Earth



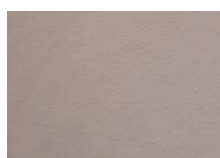
Grey



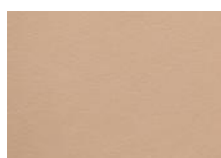
Smoke



Tortola



Ghost



Siena



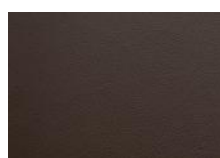
Malt



Fango



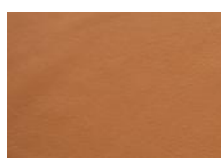
Catagna



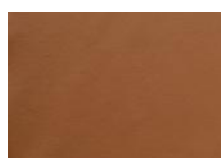
Coffe



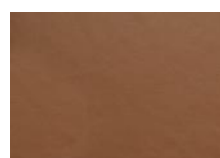
Testa di Moro



New cognac



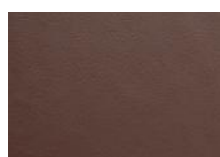
Fondontina



Marrone



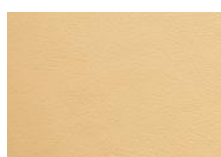
Muscat



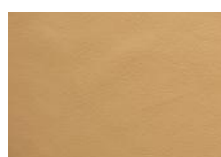
Mogano



Pergameno



Cirpia



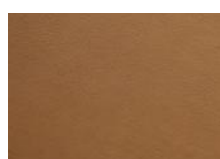
Sabbia



Miel



Wood



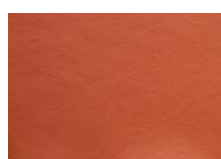
Nocciola



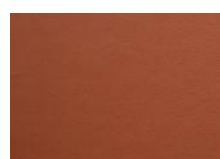
Gallino



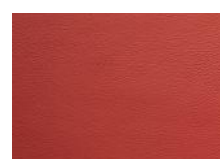
Arancio



Antic



Cotto



Mattone



Rosso

Rosso Antico

Bordeaux

Extrablood

Burgundy

Cerise



Ortchid

Viola

Giallo

Aloe

Green

Verdone



Cielo

Lotus

Octane

Pino

Verde

Abete



Midnight

Colvert

Lavanda

Piombo

Corvette

Avio



Dark blue

Iris

Misty

Ming

Azzurro

Notte



Grigio Perla

Cinder

Acciaio

Cenere

Asfalto

Grey



Frozen

Inox

Highway

Grigio

Antracite

Nero

50  
فان

50  
فان

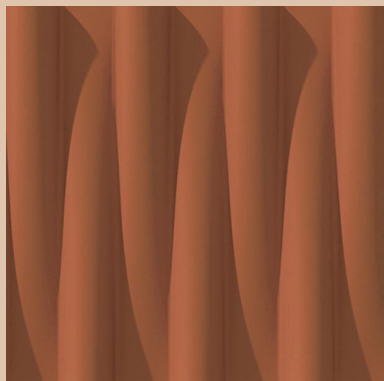
50  
فان

سورة  
الاحقاف

سورة  
الاحقاف

سورة  
الاحقاف

# Soffitti



3D Bambú



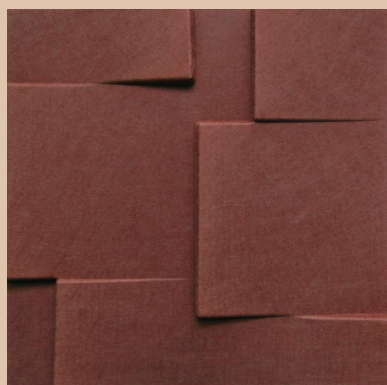
3D Loop



3D Metro



3D Nally



3D Shape



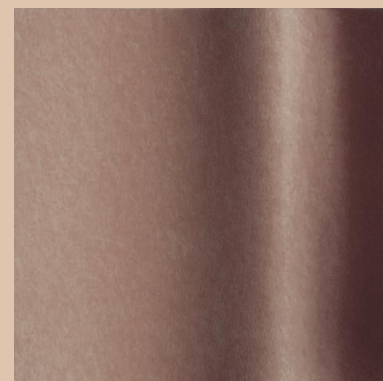
3D Side



3D Trazo



3D Vintage



3D Wave

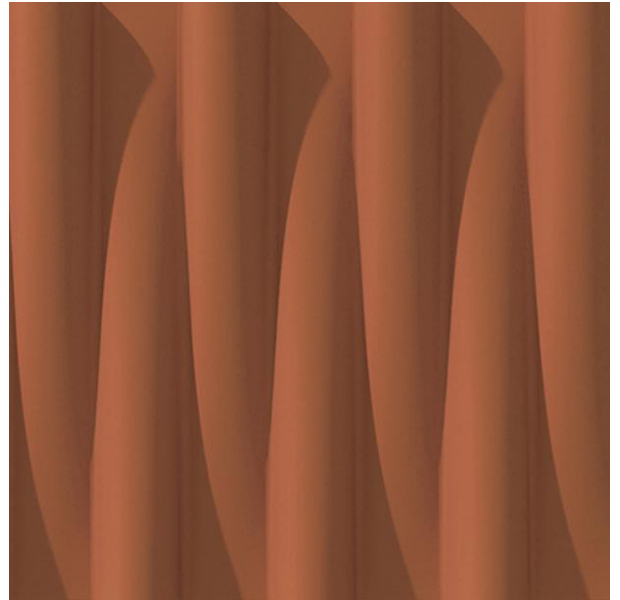
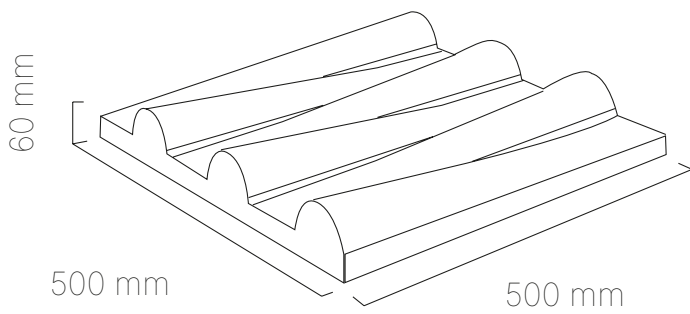
# Soffitti

## Placas acústicas

3D Bambú	43
3D Loop	44
3D Metro	47
3D Nally	48
3D Shape	51
3D Side	52
3D Trazo	55
3D Vintage	56
3D Wave	59



# Soffiti



## Composición

---

Filtro termoconformado fonoabsorbente.  
100 % fibra de poliéster

## Certificados

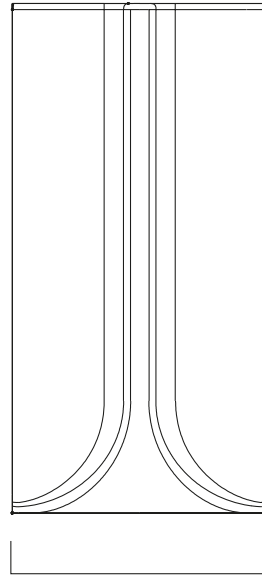
---

**Ecológicas**  
**Oeko-Tex Standard 100**  
**GREENGUARD GOLD** (Ultra - low Emissions)  
**EPD** (Environmental Product Declaration)

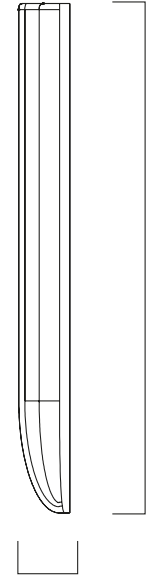
**Ignífugas**  
**EN13501-1 Clase B**  
**ASTM E84 Clase A**

# 3D Bambú

# Soffitti



500 mm



250 mm

50 mm

# 3D Loop

## Composición

Filtro termoconformado fonoabsorbente.  
100 % fibra de poliéster

## Certificados

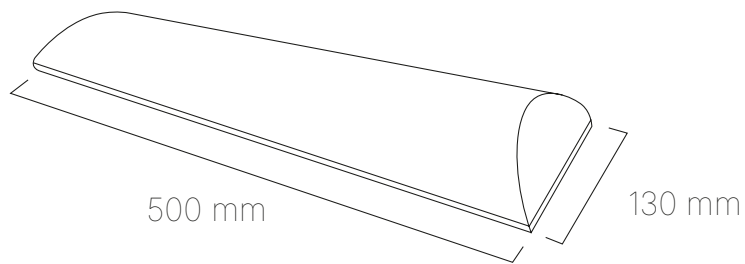
**Ecológicas**  
Oeko-Tex Standard 100  
GREENGUARD GOLD (Ultra - low Emissions)  
EPD (Environmental Product Declaration)

**Ignífugas**  
EN13501-1 Clase B  
ASTM E84 Clase A





# Soffitti



## Composición

---

Filtro termoconformado fonoabsorbente.  
100 % fibra de poliéster

## Certificados

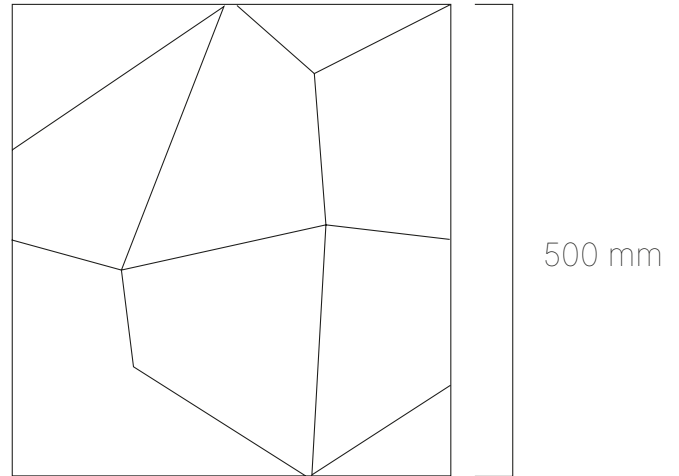
---

**Ecológicas**  
**Oeko-Tex Standard 100**  
**GREENGUARD GOLD** (Ultra - low Emissions)  
**EPD** (Environmental Product Declaration)

**Ignífugas**  
**EN13501-1 Clase B**  
ASTM E84 Clase A

# 3D Metro

# Soffitti



Grosor 50 mm

# 3D Nally

---

## Composición

Filtro termoconformado fonoabsorbente.  
100 % fibra de poliéster

---

## Certificados

**Ecológicas**  
**Oeko-Tex Standard 100**  
**GREENGUARD GOLD** (Ultra - low Emissions)  
**EPD** (Environmental Product Declaration)

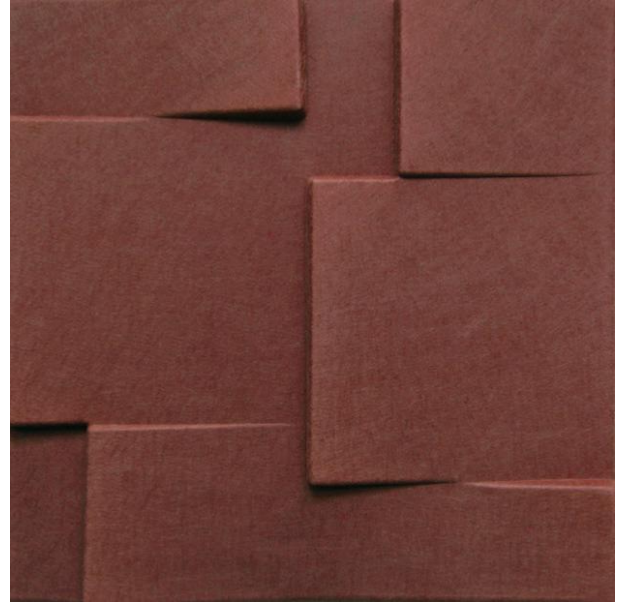
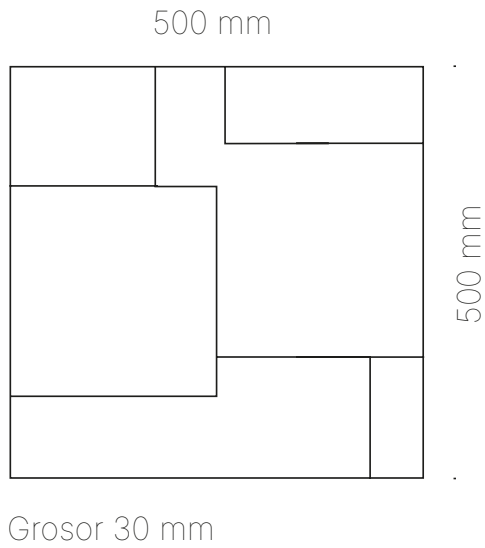
**Ignífugas**  
**EN13501-1 Clase B**  
**ASTM E84 Clase A**



TEA  
BAR



# Soffitti



## Composición

---

Filtro termoconformado fonoabsorbente.  
100 % fibra de poliéster

## Certificados

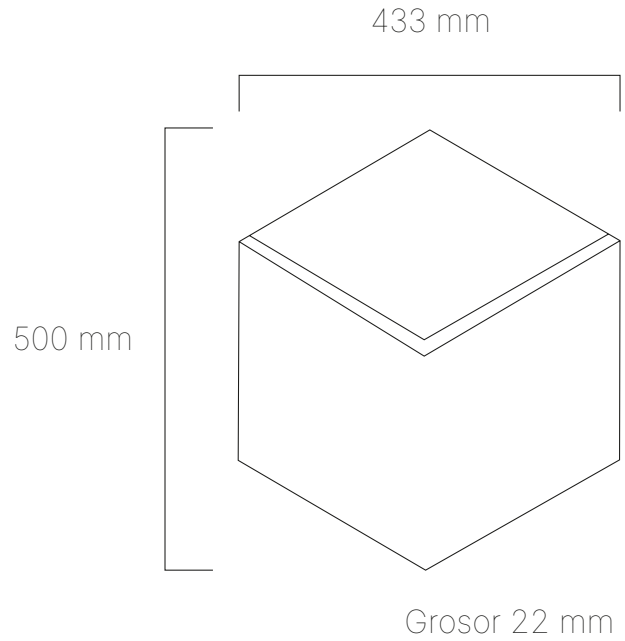
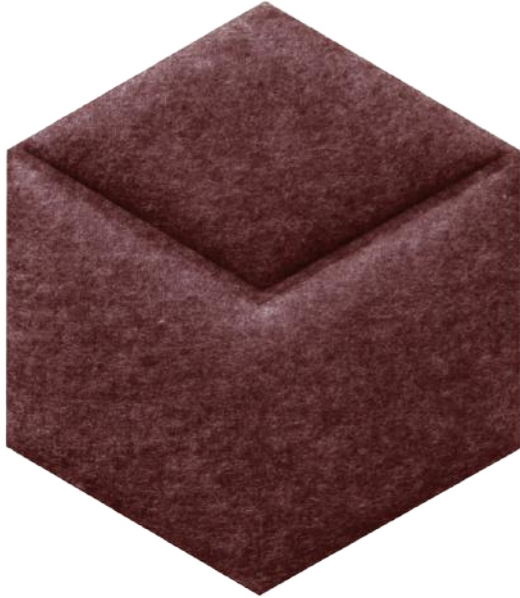
---

**Ecológicas**  
**Oeko-Tex Standard 100**  
**GREENGUARD GOLD** (Ultra - low Emissions)  
**EPD** (Environmental Product Declaration)

**Ignífugas**  
**EN13501-1 Clase B**  
**ASTM E84 Clase A**

# 3D Saphre

# Soffiti



# 3D Side

## Composición

Filtro termoconformado fonoabsorbente.  
100 % fibra de poliéster

## Certificados

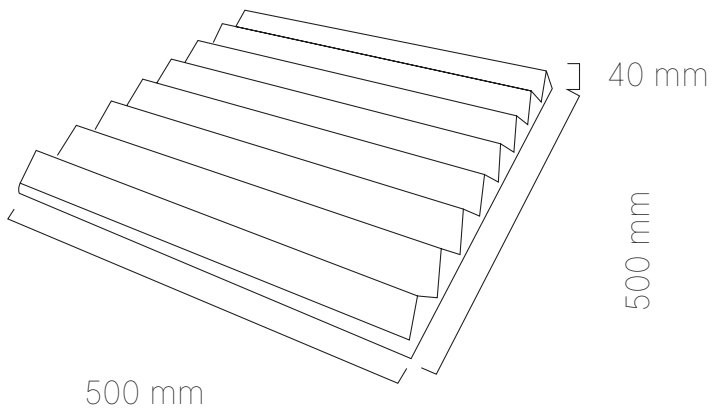
**Ecológicas**  
**Oeko-Tex Standard 100**  
**GREENGUARD GOLD** (Ultra - low Emissions)  
**EPD** (Environmental Product Declaration)

**Ignífugas**  
**EN13501-1 Clase B**  
**ASTM E84 Clase A**





# Soffitti



## Composición

---

Filtro termoconformado fonoabsorbente.  
100 % fibra de poliéster

## Certificados

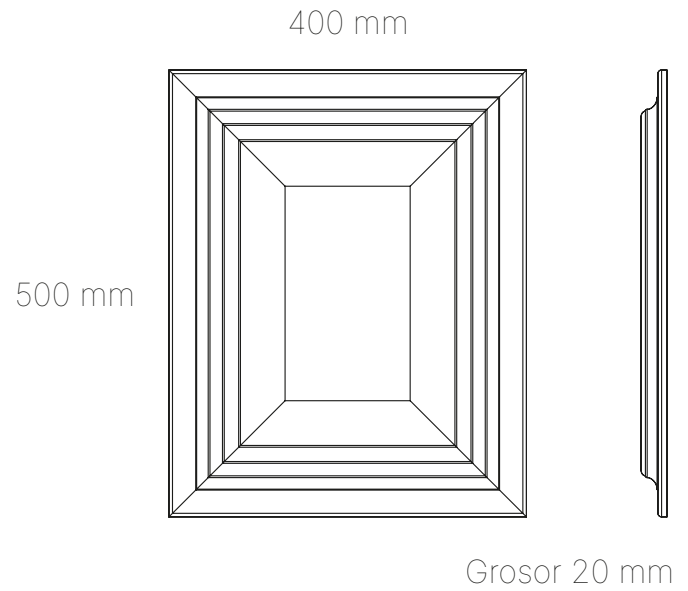
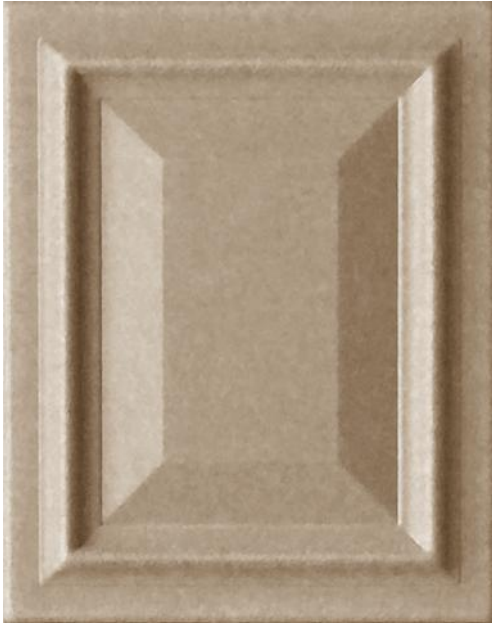
---

**Ecológicas**  
Oeko-Tex Standard 100  
GREENGUARD GOLD (Ultra - low Emissions)  
EPD (Environmental Product Declaration)

**Ignífugas**  
EN13501-1 Clase B  
ASTM E84 Clase A

3D Trazo

# Soffitti



# 3D Vintage

## Composición

Filtro termoconformado fonoabsorbente.  
100 % fibra de poliéster

## Certificados

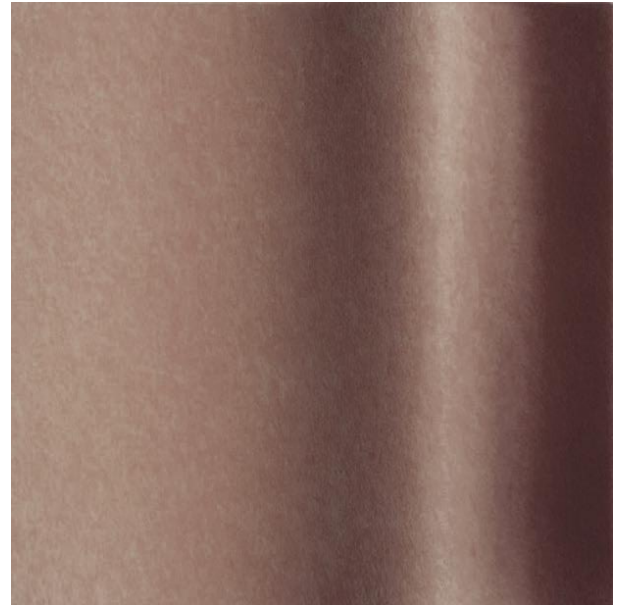
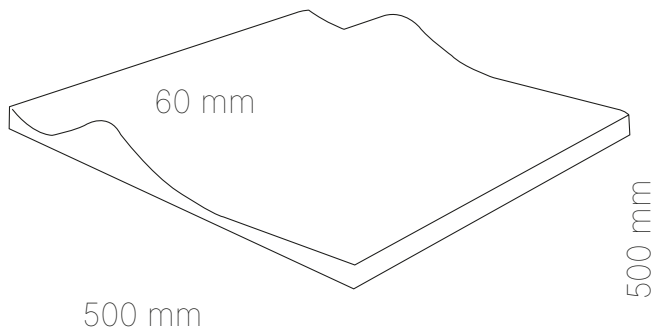
**Ecológicas**  
Oeko-Tex Standard 100  
**GREENGUARD GOLD** (Ultra - low Emissions)  
EPD (Environmental Product Declaration)

**Ignífugas**  
EN13501-1 Clase B  
ASTM E84 Clase A





# Soffitti



## Composición

---

Filtro termoconformado fonoabsorbente.  
100 % fibra de poliéster

## Certificados

---

**Ecológicas**  
**Oeko-Tex Standard 100**  
**GREENGUARD GOLD** (Ultra - low Emissions)  
**EPD** (Environmental Product Declaration)

**Ignífugas**  
**EN13501-1 Clase B**  
**ASTM E84 Clase A**

3D Wave

# mediterráneo

## El sonido de la estética

En Yecla, el Restaurante Mediterráneo redefine la experiencia desde una premisa tan silenciosa como esencial: el confort también se diseña. El proyecto, firmado por Guerrero Estudio, interioristas ubicados en Madrid, articula un espacio donde cada decisión —material, lumínica y acústica— responde a una misma idea de equilibrio.

Lejos de los gestos grandilocuentes, el interiorismo apuesta por una contención muy medida. Los paneles acústicos de Soffitti han sido estratégicamente elegidos para insonorizar el local al mismo tiempo que dotarle de una personalidad única. Tonos arena y rosáceos se combinan con la madera de roble para crear esa atmósfera mediterránea, acorde con los platos que se ofertan en la carta.

Los paneles Wave y Bambú de Soffitti han sido los grandes protagonistas.







“Queríamos que el espacio acompañara nuestra forma de cocinar: sin excesos”.

Marta Martínez, gerente del Mediterráneo.

Los hijos de la familia Martínez



# Soffitti



Cientos de personas pasan cada día por el restaurante, y mitigar el nivel de ruido que generaban era una preocupación prioritaria a la hora de abordar la reforma.

Con superficies duras en las paredes y muebles y una gran altura en algunas salas, el sonido tendía a concentrarse, generando un murmullo denso que interfería en la experiencia gastronómica. Soffitti fue la solución que el interiorista Javier Guerrero encontró para unir estilo y practicidad. La solución se abordó como una extensión natural del proyecto. Los paneles acústicos de Soffitti se integran con discreción en el conjunto, sin alterar su lenguaje.

El resultado es un espacio coherente en todos sus registros: visual, táctil y sonoro. Las conversaciones fluyen con naturalidad, el ambiente se percibe equilibrado y la experiencia gastronómica gana en claridad y aceptación del público.

Soffitti



Soffitti





سورة  
الاحقاف

سورة  
الاحقاف

سورة  
الاحقاف

سورة  
الاحقاف

# Soffitti



Block



Ecoline



Line Art



Linear



Pulse



Seal

# Soffitti

Paneles acústicos

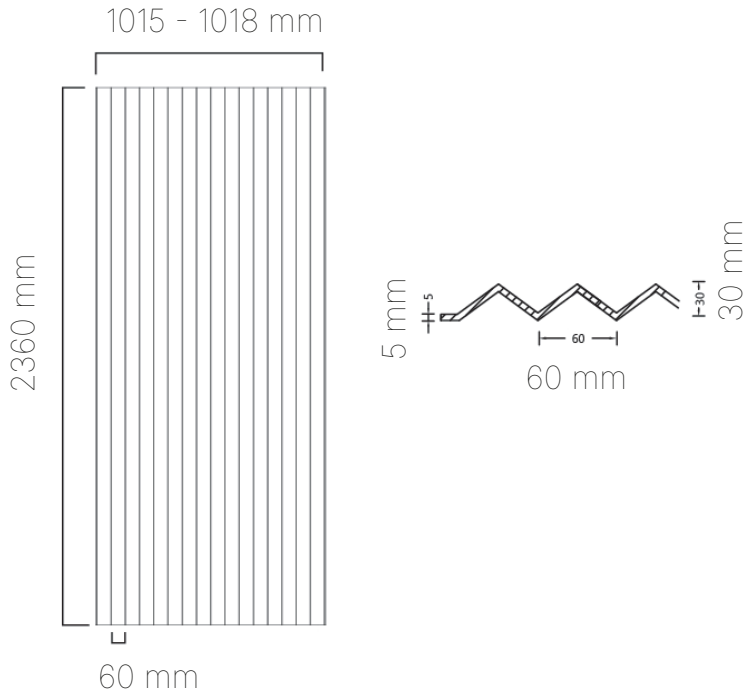
Block	73
Ecoline	74
Linear	76
Line Art	79
Pulse	81
Seal	82







# Soffiti



## Composición

---

Filtro termoconformado fonoabsorbente.  
100% fibra de poliéster.  
(75% material reciclado post-consumo)

## Certificados

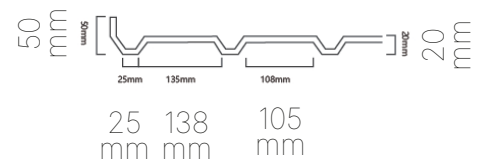
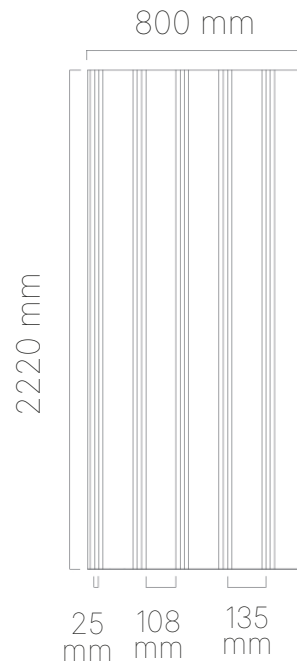
---

Ecológicas  
Oeko-Tex Standard 100  
GREENGUARD GOLD (Ultra - low Emissions)  
EPD (Environmental Product Declaration)  
GRS (Global Recycled Standard)  
SCS RC (Recycled Content)

Ignífugas  
EN13501-1 Clase BASTM E84 Clase A

# Block

# Soffitti



# Ecoline

## Composición

Filtro termoconformado fonoabsorbente.  
100% fibra de poliéster.  
(75% material reciclado post-consumo)

## Certificados

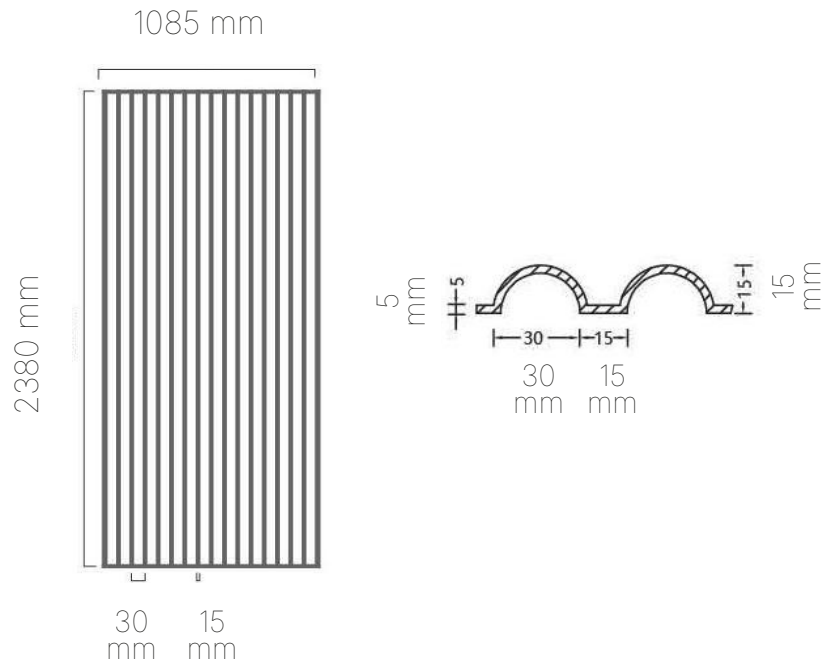
Ecológicas  
Oeko-Tex Standard 100  
GREENGUARD GOLD (Ultra - low Emissions)  
EPD (Environmental Product Declaration)  
GRS (Global Recycled Standard)  
SCS RC (Recycled Content)

Ignífugas  
EN13501-1 Clase B  
ASTM E84 Clase A



# Line Art

## Soffiti



### Composición

Filtro termoconformado fonoabsorbente.  
100% fibra de poliéster.  
(75% material reciclado post-consumo)

### Certificados

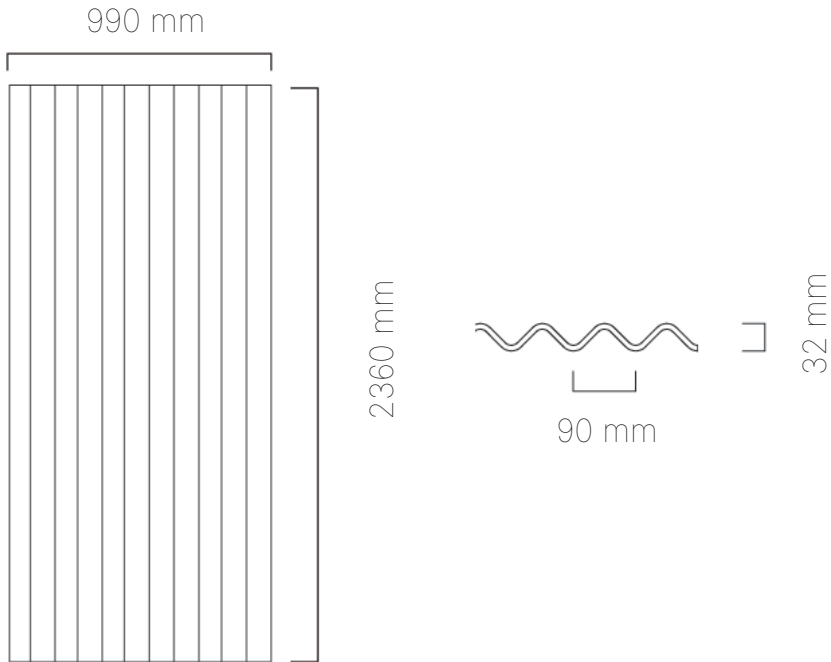
Ecológicas  
Oeko-Tex Standard 100  
GREENGUARD GOLD (Ultra - low Emissions)  
EPD (Environmental Product Declaration)  
GRS (Global Recycled Standard)  
SCS RC (Recycled Content)

Ignífugas  
EN13501-1 Clase B  
ASTM E84 Clase A





# Soffitti



## Composición

---

Filtro termoconformado fonoabsorbente.  
100% fibra de poliéster.  
(75% material reciclado post-consumo)

## Certificados

---

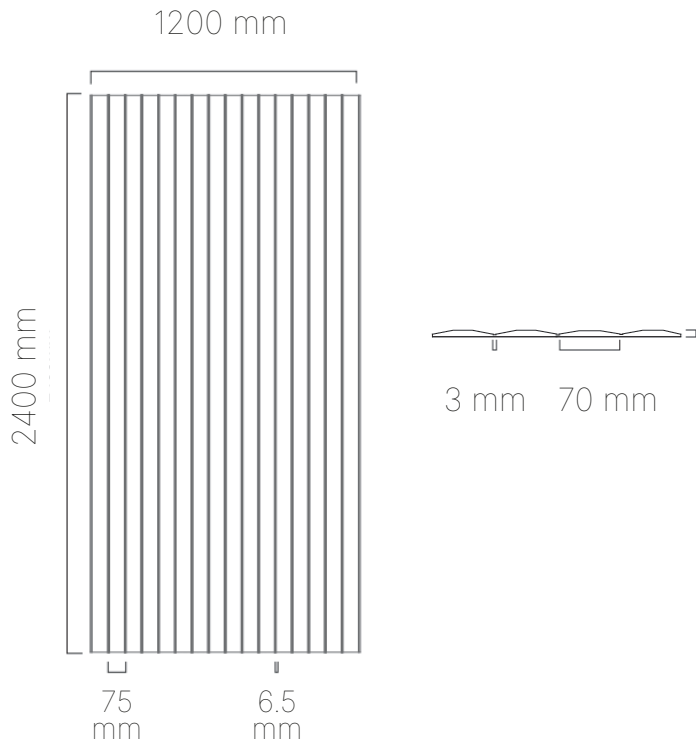
Ecológicas  
Oeko-Tex Standard 100  
GREENGUARD GOLD (Ultra - low Emissions)  
EPD (Environmental Product Declaration)  
GRS (Global Recycled Standard)  
SCS RC (Recycled Content)

Ignífugas  
EN13501-1 Clase BASTM E84 Clase A

# Linear



# Soffitti



## Composición

---

Fieltro termoconformado fonoabsorbente.  
100% fibra de poliéster.  
(75% material reciclado post-consumo)

## Certificados

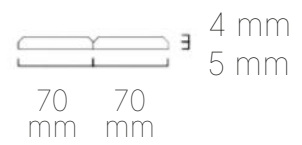
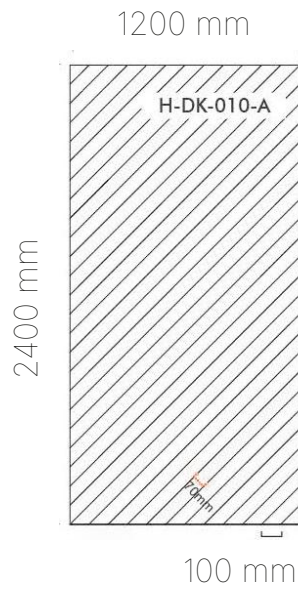
---

**Ecológicas**  
Oeko-Tex Standard 100  
GREENGUARD GOLD (Ultra - low Emissions)  
EPD (Environmental Product Declaration)  
GRS (Global Recycled Standard)  
SCS RC (Recycled Content)

**Ignífugas**  
EN13501-1 Clase BASTM E84 Clase A

# Pulse

# Soffiti



## Composición

Filtro termoconformado fonoabsorbente.  
100% fibra de poliéster.  
(75% material reciclado post-consumo)

## Certificados

Ecológicas  
Oeko-Tex Standard 100  
GREENGUARD GOLD (Ultra - low Emissions)  
EPD (Environmental Product Declaration)  
GRS (Global Recycled Standard)  
SCS RC (Recycled Content)

Ignífugas  
EN13501-1 Clase B  
ASTM E84 Clase A

# Seal



## Rendimiento

Los productos de Soffitti destacan por su transpirabilidad, resistencia al fuego y tolerancia al calor, ofreciendo una gran durabilidad en distintos entornos. Gracias a su construcción ligera y su instalación intuitiva, son fáciles de usar para cualquier tipo de usuario.

Ofrecen una amplia variedad de colores a precios competitivos, lo que permite una personalización creativa de los espacios interiores. Además, su composición de materiales no tóxicos permite su reciclabilidad total, reduciendo el impacto ambiental.

Tras años de Investigación y Desarrollo (I+D), se han desarrollado productos de alta calidad que combinan funcionalidad práctica con una durabilidad respetuosa con el medio ambiente.

## Certificaciones

- Composición: 100% fibra de poliéster con un 75% de contenido reciclado postconsumo
- Resistencia al fuego: Cumple con las normas ASTM E84 Clase A (Estados Unidos) y EN 13501-1 Clase B (Europa)
- Certificaciones ecológicas: Libre de formaldehído y conforme a múltiples estándares, incluyendo STANDARD 100 (certificación ecológica textil internacional)



## Sostenibilidad

- Transformamos materiales reciclados en productos reciclables.
- Nuestra tecnología propia de reciclaje convierte los residuos en nuevos productos.
- Optimizamos los métodos de producción para minimizar el uso de materias primas por unidad, reduciendo así las emisiones potenciales de carbono.

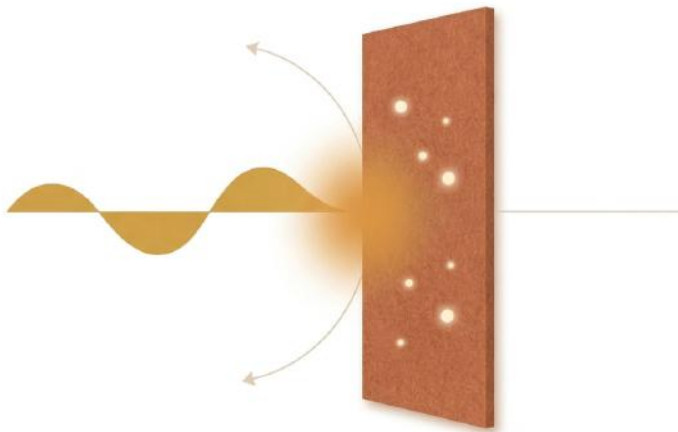
Cada metro cuadrado de paneles acústicos PET de Soffitti reutiliza aproximadamente 85 botellas de plástico recicladas.



## Optimización acústica

La optimización acústica se ha convertido en una disciplina clave en la arquitectura contemporánea, mejorando de forma significativa la calidad del sonido en los espacios y la experiencia auditiva de las personas. En entornos sin tratamiento acústico, las ondas sonoras generan campos de reverberación que reducen la inteligibilidad del habla y la fidelidad musical, además de provocar reflexiones tardías que afectan al confort funcional.

“¿Cómo abordar eficazmente estos desafíos acústicos? ¿Qué materiales pueden lograr el nivel de absorción requerido? ¿Qué cantidad de material y qué configuración de instalación proporcionarán los mejores resultados?” Estas son cuestiones habituales en la fase de diseño de proyectos de ingeniería acústica.



Las matrices de fibra de poliéster (PET) representan una solución innovadora. Mediante una disposición adecuada de los materiales acústicos PET, es posible absorber eficazmente las ondas sonoras reflejadas en exceso, reducir el tiempo de reverberación innecesario y lograr una reproducción sonora más clara y natural, mejorando significativamente la calidad acústica de los espacios interiores.



2401



2110



2402



2403



2404



2109



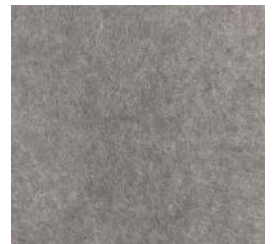
2108



2410



1902



2117



2407



2408



2409



1915



2130



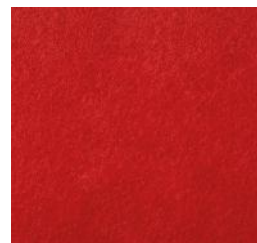
2132



2131



2119



2118



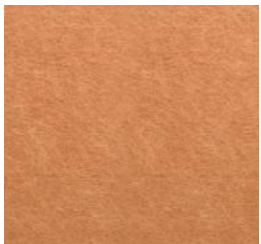
1920

# Carta de color paneles y placas acústicos

Tamaño del panel liso: 12mm x 1225mm x 2800mm

En partidas distintas pueden existir ligeras diferencias de color entre paneles.

Todos nuestros productos están compuestos por, al menos, un 50 % de materiales reciclados posconsumo (fibra cortada de poliéster reciclada).



2411



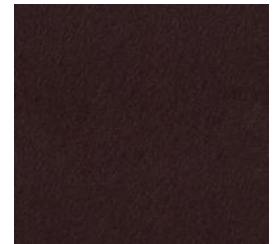
2416



1919



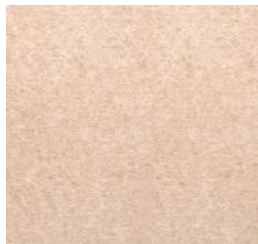
2418



2105



2405



2406



2113



2419



2417



2120



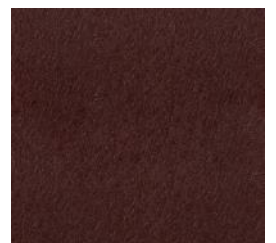
2123



2415



2124



2104



2122



2413



2129



1916



1917



1921



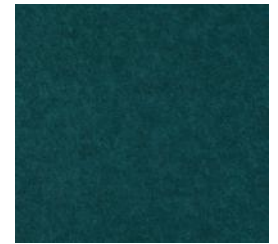
2127



1906



2126



2102



2107



2114



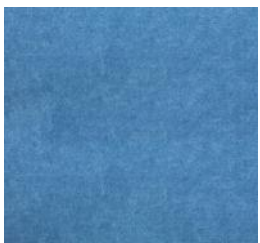
2116



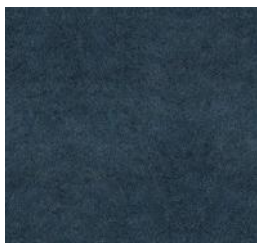
2125



2101



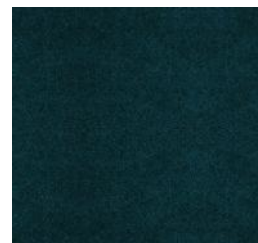
2112



1907



2111



1908



1904

# Carta de color paneles y placas acústicos

Tamaño del panel liso: 12mm x 1225mm x 2800mm

En partidas distintas pueden existir ligeras diferencias de color entre paneles.

Todos nuestros productos están compuestos por al menos un 50 % de materiales reciclados posconsumo (fibra cortada de poliéster reciclada).



2412



2414



1918



2128



2103



1901



1903



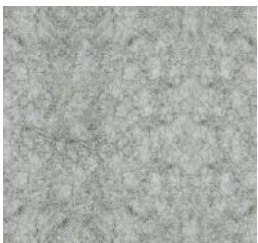
2420



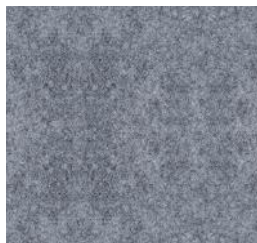
2121



1912



1913



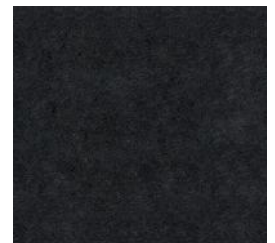
1914



1911



1910



1909

Tamaño del panel liso: 9mm x 1225mm x 2800mm

En partidas distintas pueden existir ligeras diferencias de color entre paneles.

Estos paneles están compuestos de 100% PET



BZ - 07



BZ - 04



BZ - 12



BZ - 44



BZ - 31



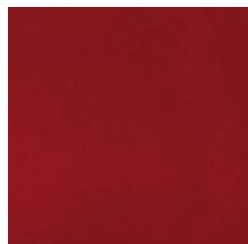
BZ - 05



BZ - 28



BZ - 46



BZ - 08



BZ - 48



BZ - 32



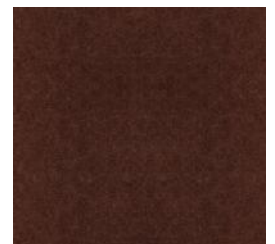
BZ - 35



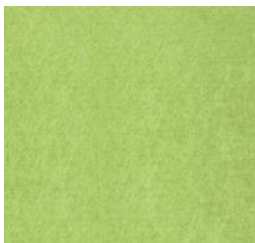
BZ - 41



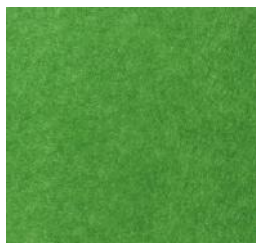
BZ - 38



BZ - 39



BZ - 43



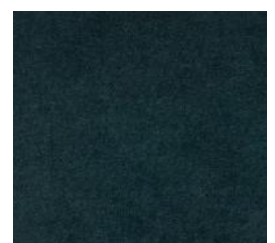
BZ - 51



BZ - 34



BZ - 10

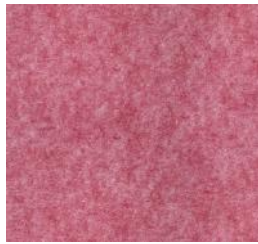


BZ - 17

# Carta de color 100% reciclado paneles acústicos



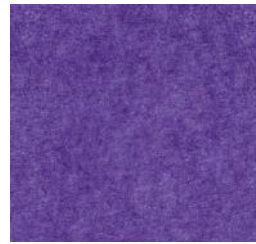
CBZ - 06



CBZ - 02



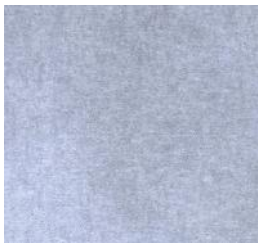
CBZ - 24



CBZ - 49



CBZ - 50



BZ - 30



BZ - 47



BZ - 14



BZ - 25



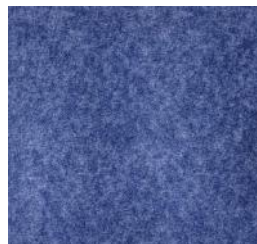
BZ - 01



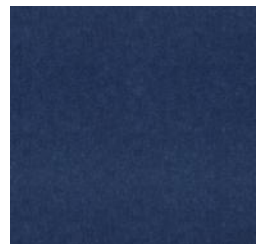
BZ - 21



BZ - 29



BZ - 09



BZ - 19



BZ - 16



BZ - 11



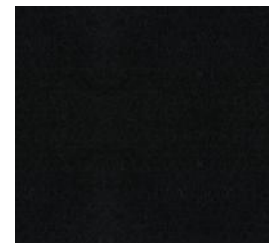
BZ - 36



BZ - 37



BZ - 03



BZ - 13

# FARRUGIA

PELLI | TESSUTTI

# Soffitti

## MARIANO FARRUGIA

mecanismos

Soffitti, Farrugia Pelli, Farrugia Tessuti y Mecanismos Mariano Farrugia son marcas pertenecientes al grupo MARIANO FARRUGIA.

Todas ellas aportan un gran valor añadido a la industria del mobiliario y la decoración y son reconocidas por su espíritu vanguardista y su constante búsqueda de la innovación.

Para más información [www.mfarrugia.com](http://www.mfarrugia.com)

P.I. La Herrada C/Príncipe de Asturias, 41 Apartado 452 30510  
Yecla - España Telf: 968 719 187 info@soffittipelli.com

Soffitti

[www.soffittipelli.com](http://www.soffittipelli.com)