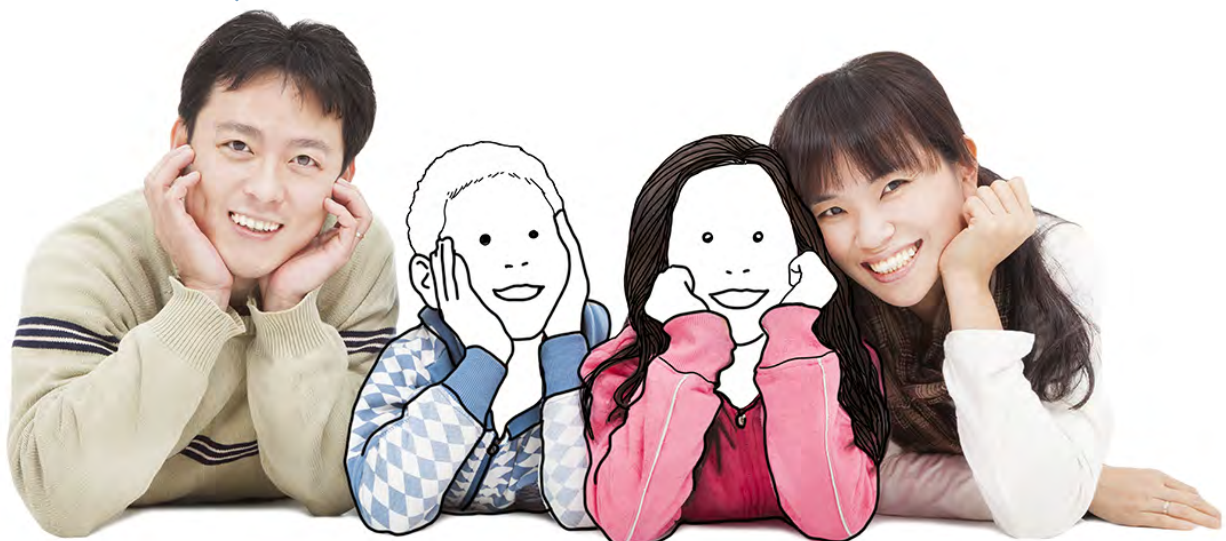


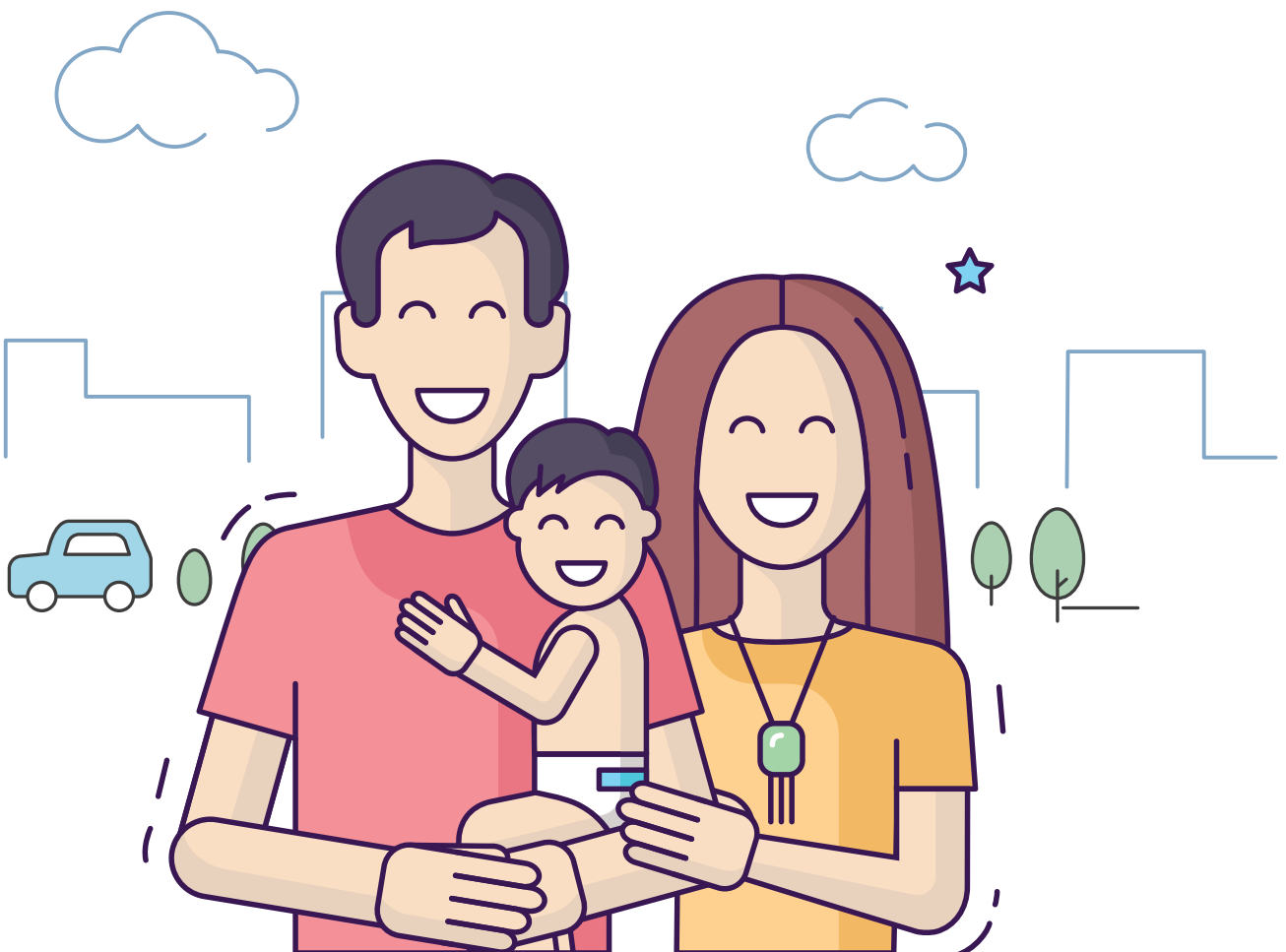
# Fertility Center and IVF Clinic



# Introduction

ในแต่ละปี คู่สมรสทั่วโลกหลายล้านคู่ต้องเผชิญกับปัญหาภาวะมีบุตรยาก องค์การอนามัยโลกได้ประมาณว่าประชากรในวัยเจริญพันธุ์ ประมาณ 1 ใน 6 คนประสบกับปัญหานี้ ภาวะมีบุตรยาก เกิดได้จากฝ่ายหญิงหรือฝ่ายชายหรือทั้งสองฝ่ายร่วมกัน เป็นปัญหาที่ส่งผลกระทบต่อคู่สมรสในหลายๆ ด้าน ไม่ว่าจะเป็นทางด้านร่างกาย จิตใจและความสัมพันธ์

คลินิกรักษาผู้มีบุตรยาก โรงพยาบาลบำรุงราษฎร์ มีประสบการณ์ในการช่วยให้คู่สมรสประสบความสำเร็จในการมีบุตร โดยมีอัตราความสำเร็จของการทำ IVF ในปี พ.ศ. 2563 ถึง พ.ศ. 2565 เฉลี่ยอยู่ที่ 90 เปอร์เซ็นต์ในกลุ่มผู้หญิงที่มีอายุมากกว่า 40 ปี



# Vision

ปัญหาโครงสร้างประชากรถือเป็นวาระแห่งชาติของประเทศไทยในปัจจุบัน  
เนื่องจากอัตราการเกิดที่ลดลงอย่างต่อเนื่อง โดยสาเหตุหนึ่งมาจาก  
ภาวะการมีบุตรยากของกลุ่มประชากรที่มีคุณภาพ  
และมีความพร้อมที่ต้องการมีบุตร

โรงพยาบาลบำรุงราษฎร์ ตระหนักถึงปัญหาภาวะมีบุตรยาก  
และเห็นความสำคัญของการสร้างครอบครัวที่สมบูรณ์  
โดยโรงพยาบาลฯ มีศูนย์การเจริญพันธุ์และคลินิกรักษาผู้มีบุตรยาก  
หรือ Fertility Center and IVF Clinic ที่พร้อมดูแลและ  
ให้คำปรึกษาเพื่อการมีบุตรด้วยเทคโนโลยีช่วยการเจริญพันธุ์  
อย่างครอบคลุม



# ภาวะ มีบุตรยาก

ภาวะมีบุตรยาก หมายถึง ภาวะที่คู่สมรส  
ไม่สามารถมีบุตรได้ในระยะเวลา 1 ปี  
โดยมีเพศสัมพันธ์สม่ำเสมอและไม่มี  
การคุมกำเนิด หรือระยะเวลา 6 เดือน  
ในกรณีที่คู่สมรสฝ่ายหญิง  
มีอายุเกิน 35 ปีขึ้นไป



# สาเหตุ ของภาวะมีบุตรยาก

โดยทั่วไป สามารถแบ่งสาเหตุได้เป็น  
สาเหตุจากฝ่ายหญิง สาเหตุจากฝ่ายชาย  
หรือจากทั้งสองฝ่ายและไม่ทราบสาเหตุ

## สาเหตุ จาก ฝ่ายหญิง

1  
มีอายุมาก

2  
สูบบุหรี่  
เป็นประจำ

3  
ไม่สามารถมี  
เพศสัมพันธ์ได้  
มีความผิดปกติ  
ของอวัยวะสืบพันธุ์  
แต่กำเนิด

5  
ท่อนำไข่ตัน

4  
มีเนื้องอกของมดลูกขนาดใหญ่  
หรืออยู่ในโพรงมดลูก

6  
มีเยื่อพังผืดในอุ้งเชิงกราน  
หรือเป็นเยื่อบุมดลูกเจริญผิดที่

7  
รังไข่ทำงานไม่ได้ตามปกติ

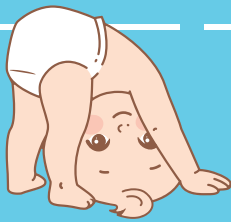


# ภาวะ มีบุตรยาก



## สาเหตุ จากฝ่ายชาย

- 1 มีอวัยวะสืบพันธุ์ ผิดปกติแต่กำเนิด ไม่สามารถมีเพศสัมพันธ์ได้
- 2 มีพันธุกรรมที่ผิดปกติเกี่ยวกับโครโมโซม หรือยีนที่ทำให้ไม่สามารถสร้างตัวอสุจิได้หรือสร้างได้น้อยกว่าปกติมาก
- 3 มีโรคประจำตัวบางอย่างที่ส่งผลต่อภาวะเจริญพันธุ์
- 4 สูบบุหรี่เป็นประจำ
- 5 ได้รับสารเคมีบางชนิด



## วิธีการรักษา

- 1 การให้ยา
- 2 การผ่าตัด
- 3 การใช้เทคโนโลยีช่วยการเจริญพันธุ์



นัดหมายแพทย์



แพ็คเกจ

# วางแผน การมีบุตร



## การตรวจยืนยันก่อนตั้งครรภ์

### ตรวจยืนยันก่อนตั้งครรภ์คืออะไร

การตรวจหาโรคทางพันธุกรรมที่คุณพ่อคุณแม่อาจเป็นพาหะถ่ายทอดไปยังลูก สามารถตรวจได้มากกว่า 600 ยีน หรือประมาณ 300 กว่าโรค รวมถึงโรคที่พบได้บ่อยในคนไทย เช่น โรคธาลัสซีเมียรวมถึงโรคร้ายแรงอื่นๆ เช่น โรคมะเร็งและโรคหัวใจ

### ใครบ้างที่ควรตรวจ



### ขั้นตอนการตรวจยืนยัน

การเจาะเลือดหรือเก็บตัวอย่างน้ำลาย โดยใช้เวลาประมาณ 3-4 สัปดาห์



นัดหมายแพทย์

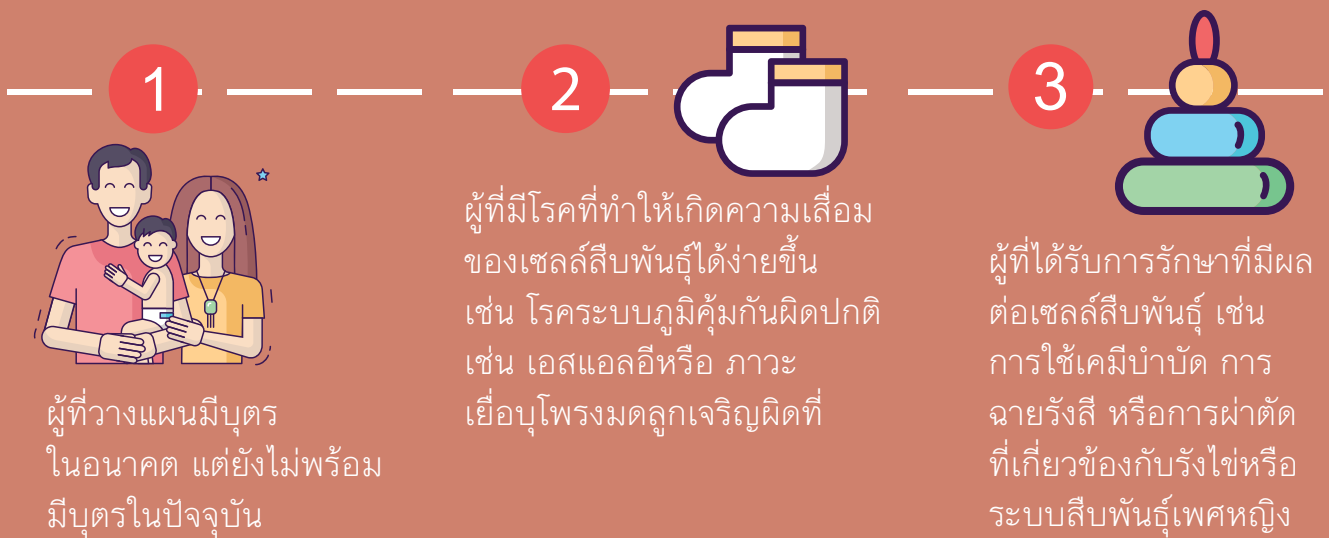


แพ็คเกจ

# การฝากไข่คืออะไร

การเก็บรักษาเซลล์ไข่ในอุณหภูมิที่ต่ำเพื่อประโยชน์ในการวางแผนการตั้งครรภ์ในอนาคต

## ใครบ้างที่ควรฝาก



## ขั้นตอนการฝากไข่



**นัดหมายแพทย์**



**แฉีกอง**

# การรักษาโดย ใช้เทคโนโลยี ช่วยการเจริญพันธุ์ มี 3 วิธีคือ

## 1 IUI (Intra – Uterine Insemination)

คือ การฉีดเชื้อหรือเอาสเปิร์มของฝ่ายชายเข้าไปในโพรงมดลูกของฝ่ายหญิงในวันที่ฝ่ายหญิงมีไข่ตก  
ความสำเร็จของการปฏิสนธิขึ้นกับคุณภาพของไข่และสเปิร์มในรอบนั้นๆ



## 2 IVF (In-vitro Fertilization)

คือ การนำสเปิร์มของฝ่ายชายมาประมาณ 20,000 ตัว เพื่อมาผสมกับไข่ 1 ใบโดยให้สเปิร์มตัวที่แข็งแรงที่สุดเข้าไปเพื่อปฏิสนธิกับไข่เองตามธรรมชาติ

## 3 ICSI (Intracytoplasmic Sperm Injection)

คือ การเลือกสเปิร์มตัวที่ดีที่สุด 1 ตัว เพื่อมาผสมกับไข่ใบที่สวยที่สุดในห้องปฏิบัติการเพื่อทำให้เกิดการปฏิสนธิ





# การทำ เด็กคลอดแก้ว

**อัตรา  
ความสำเร็จ**  
แบ่งตามกลุ่มช่วงอายุ



กลุ่มผู้ป่วยที่อายุ  
**น้อยกว่า 29 ปี**  
อยู่ที่ **67%**



กลุ่มผู้ป่วยที่อายุ  
**35-39 ปี**  
อยู่ที่ **73%**



กลุ่มผู้ป่วยที่อายุ  
**30-34 ปี**  
อยู่ที่ **64%**



ในผู้ป่วยที่  
**อายุเกิน 38 ปี**  
ถ้าได้รับการตรวจโครโมโซม  
และพบว่าโครโมโซมปกติ  
อัตราการตั้งครรภ์จะเพิ่มขึ้น  
อยู่ที่ประมาณ **70-80%**



(ต่อการย้ายตัวอ่อน 1 ครั้ง)



**นัดหมายแพทย์**



**แพ็คเกจ**

# คำถามที่พบบ่อย



**Q** จำเป็นต้องมีทะเบียนสมรสเพื่อเข้ารับการรักษาภาวะมีบุตรยากในประเทศไทยหรือไม่?



**A** จำเป็น เนื่องจากกฎหมายระบุว่าคู่สมรสต้องจดทะเบียนสมรส จึงจะสามารถรักษาภาวะมีบุตรยากด้วยวิธี IUI และ IVF ในประเทศไทยได้



**Q** ในกรณีคู่สมรสแต่งงานอย่างถูกต้องตามกฎหมายกับเพศเดียวกัน ในประเทศอื่น จะสามารถใช้วิธี IUI และ IVF ในประเทศไทยได้หรือไม่?



**A** ประเทศไทยไม่อนุญาตให้มีการรักษาเด็กหลอดแก้ว (IVF หรือ IUI) กับคู่สมรสเพศเดียวกัน แม้จะแต่งงานถูกต้องตามกฎหมายของประเทศนั้นๆ



**Q** การรักษาด้วยวิธีการ IVF หรือ ICSI ใช้เวลานานเท่าไร?



**A** ใช้เวลาประมาณ 3-8 สัปดาห์ (ขึ้นอยู่กับระยะเวลาในการนำไข่ออกมา การปฏิสนธิและการย้ายตัวอ่อน) โดยแต่ละกรณีมีความแตกต่างกัน



**Q** บุตร 1 คน ต้องเก็บไข่แช่แข็งกี่ใบ?



**A** หากมีอายุต่ำกว่า 35 ปี ควรมีไข่เก็บเอาไว้อย่างน้อยประมาณ 10-15 ใบ และควรมีไข่เก็บประมาณ 15-20 ใบหากมีอายุมากกว่านั้น



**Q** การฝากไข่ สามารถเก็บไข่ไว้ได้กี่ปี?



**A** ตามทฤษฎี ไข่ที่แช่แข็งเอาไว้สามารถเก็บไว้ได้ตลอดไป แต่ทางโรงพยาบาลแนะนำว่าควรจะกลับมาใช้ภายในระยะเวลา 10 ปี

# Bumrungrad Anywhere



บริการปรึกษาแพทย์ของคุณ  
ได้ทุกที่แล้ววันนี้



พบแพทย์ฉุกเฉิน  
ได้ตลอด 24/7  
ผ่านบริการ  
Telemedicine  
on Demand  
\*\*24 ชั่วโมง / 7 วัน



จัดส่งยา  
ให้ถึงบ้าน



สอบถาม  
ประวัติการรักษา



รองรับ  
หลายภาษา

Amharic, Arabic, Bengali,  
Chinese (simplify), French,  
Japanese, Khmer,  
and Myanmar

ปรึกษาแพทย์ทันที

อ่าน Q&A เพิ่มเติม



**Bumrungrad  
International**

**Download**

**บำรุงราษฎร์แอปพลิเคชัน**

