

**NOUVEAU**

**IMAGINE**

# CitipleX

**Une tour contemporaine,  
ludique et créative, pour  
les jeunes assoiffés de  
nouveaux défis.**

CitipleX est un module urbain évolutif et inclusif, qui comporte des accessoires et des jeux à même la section inférieure et sous les plateformes pour les gens à mobilité réduite.

Plusieurs nouveaux matériaux novateurs en font son originalité. Il est aussi possible, dans le futur, de créer une mini ville en jumelant plusieurs unités.

La cabane de rêve amenée à un niveau supérieur, où l'imagination n'a aucune limite!



**Jambette**.com

## DEUXIÈME ÉTAGE

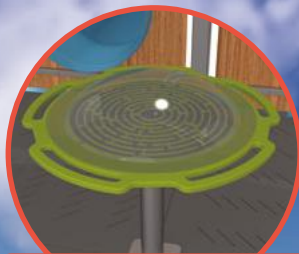
- aéré, l'endroit idéal pour se rencontrer, observer et rêver du haut des airs
- une partie du **plancher de grillage** permet d'observer ce qui se passe en dessous
- des projections de lumières colorées apparaissent grâce à des panneaux translucides
- l'invitation est grande à se lancer dans une descente sensationnelle dans la glissoire cylindrique
- un nouveau jeu de **labyrinthe avec bille** permet aux jeunes de jouer seul ou à plusieurs, pour la compétition ou simplement pour le plaisir

## PREMIER ÉTAGE

- un espace libre invitant à se rencontrer et à socialiser
- deux ouvertures permettent l'accès aux deux grimpeurs du rez-de-chaussée
- on y retrouve également deux accès au deuxième étage par ce nouveau modèle de **grimpeur** très original
- une glissoire en acier inoxydable prête à nous retourner au rez-de-chaussée

## REZ-DE-CHAUSSÉE

- deux grimpeurs invites les jeunes « colocs » à gagner l'étage suivant dans un challenge amusant et sécuritaire
- la station de transfert procure un accès plus facile, répondant ainsi aux exigences sur l'accessibilité
- des endroits pour relaxer, discuter, surveiller les va-et-vient dans le **CitipleX**, sont aménagés avec goût
- un « parlophone » permet de communiquer avec les amis qui sont au premier étage



Jeu de labyrinthe avec bille



Grimpeur intérieur

Panneaux à texture imitant le bois en polyéthylène HPL

Quincaillerie en acier inoxydable

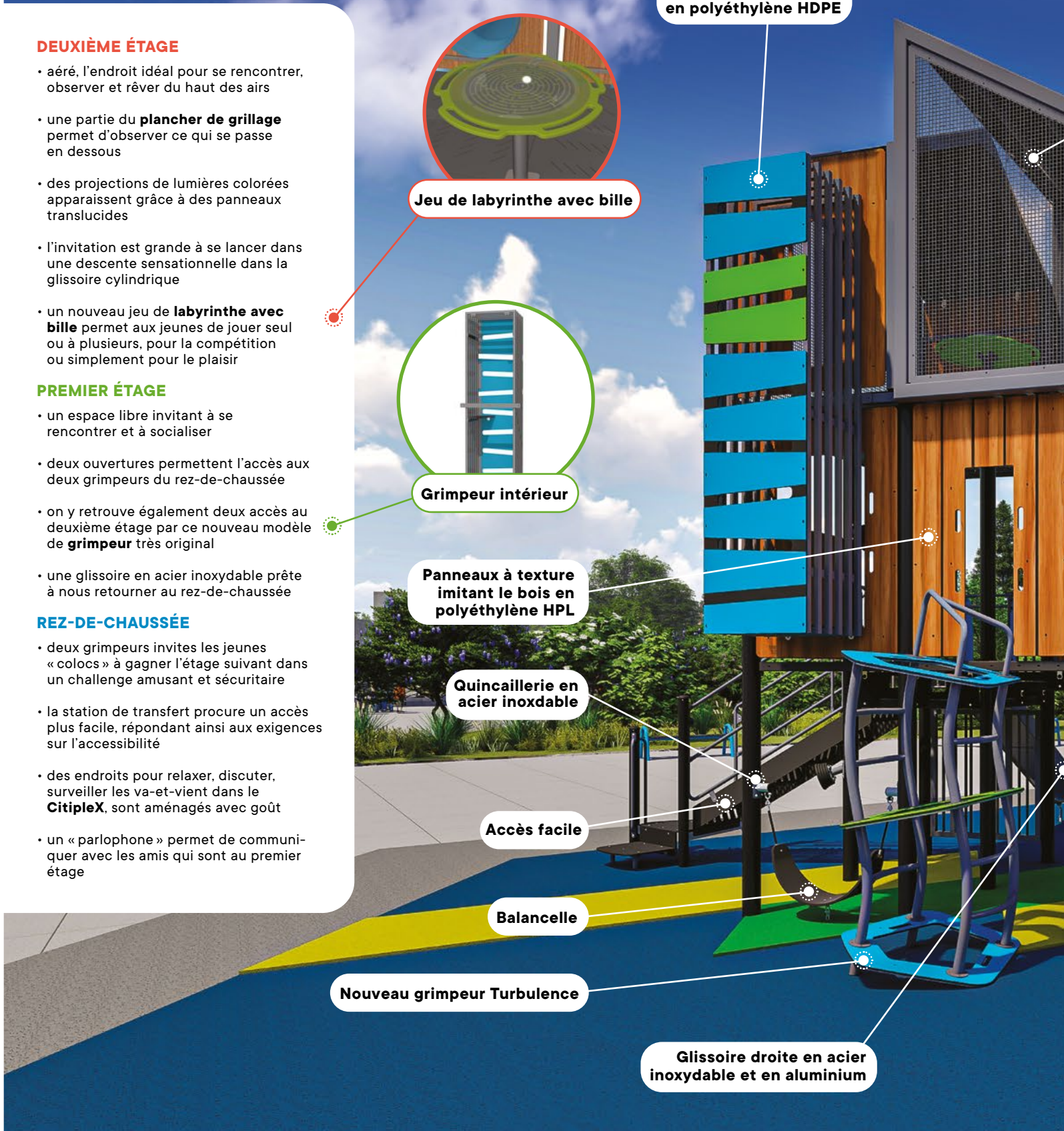
Accès facile

Balancelle

Nouveau grimpeur Turbulence

Glissoire droite en acier inoxydable et en aluminium

Panneaux et plaques en polyéthylène HDPE



## M-19088-H5B

### GRUPE D'ÂGE

5 à 12 ans

### CAPACITÉ D'ACCUEIL

64 enfants

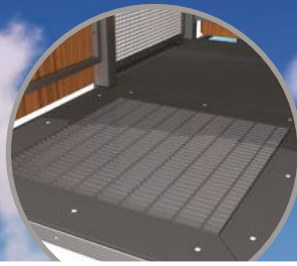
### SURFACE REQUISE

29' x 44' / 8,8 m x 13,4 m

### HAUTEUR DE CHUTE

144" / 3,7 m

Murs en grillages galvanisés



Section du plancher du deuxième étage en grillage

Glissoire cylindrique (départ à 12' (3,6 m) de hauteur)

Nouveau grimpeur Raplapla

Banc banane

Poteaux en aluminium 5" (13 mm) de diamètre



## Élévation



Escaladez ses murs intérieurs, parvenez au jeu du labyrinthe, dévalez ses pentes et empruntez la vertigineuse glissoire. Découvrez des espaces tantôt dynamiques avec des jeux passionnants intégrés à la structure, tantôt plus zen avec des lieux aérés et une vue imprenable sur les environs. Voici ce que vous réserve l'expérience **CitipleX**!



## Garanties

- grillages galvanisés : 5 ans
- polyéthylène HDPE : 10 ans
- acier inoxydable : 10 ans (de manière dégressive)
- polyéthylène HPL (imitation bois) : 10 ans
- panneaux de résine d'acrylique translucide : 5 ans
- aluminium : à vie
- quincaillerie en acier inoxydable : à vie

## Qualités inclusives

La configuration de ce produit permet à tout enfant, qui est en mesure de se déplacer, d'y accéder à condition que la surface amortissante soit adéquate.

Les textures et les reliefs offrent une expérience sensorielle riche et diversifiée. La variété des matériaux ajoute à l'intérêt et favorise la découverte.

**!** Selon la norme CAN/CSA-Z614, une installation sur une surface amortissante ainsi que le respect des distances de dégagement sont requis lors de l'installation.

**Jambette**.com

1 877 363-2687  
jambette@jambette.com