



การรู้จักนักเรียนรอบด้าน ผ่านการพัฒนา ต้นแบบระบบสารสนเทศ

เพื่อหลักประกันโอกาสทางการเรียนรู้
ระบบการดูแลช่วยเหลือนักเรียน สังกัด สพฐ (obec care)



สำนักพัฒนาหลักประกันโอกาสทางการศึกษา
กองทุนเพื่อความเสมอภาคทางการศึกษา (กสศ.)

คำนำ



หนังสือถอดบทเรียนการรู้จักนักเรียนรอบด้านผ่านการพัฒนาต้นแบบระบบสารสนเทศเพื่อหลักประกันโอกาสทางการเรียนรู้ ระบบการดูแลช่วยเหลือนักเรียน สังกัด สพฐ. (OBEC CARE) เล่มนี้ได้จัดทำขึ้นโดย สำนักพัฒนาหลักประกันโอกาสทางการศึกษา เพื่อถอดบทเรียนสรุปความเข้าใจ ขั้นตอนการเก็บข้อมูลและคัดกรองความเสี่ยงของนักเรียนระดับการศึกษาขั้นพื้นฐาน รวมถึงบทบาทหน้าที่ของผู้ที่เกี่ยวข้อง มิติการต่อยอดการใช้ประโยชน์ของข้อมูลและการสะท้อนแนวคิดการทำงานของครู เพื่อให้ผู้สนใจได้มองเห็นถึงภาพการทำงานโครงการพัฒนาต้นแบบระบบสารสนเทศเพื่อหลักประกันโอกาสทางการเรียนรู้ ระบบการดูแลช่วยเหลือนักเรียน หรือ ระบบ OBEC CARE โดยการขับเคลื่อนงานร่วมกันของ สำนักงานคณะกรรมการการศึกษาขั้นพื้นฐาน (สพฐ.) และกองทุนเพื่อความเสมอภาคทางการศึกษา (กสศ.) ซึ่งเป็นหนึ่งในเครื่องมือสนับสนุนการทำงานของสถานศึกษา เขตพื้นที่การศึกษา โดยมุ่งเน้นการจัดทำฐานข้อมูลระบบการดูแลช่วยเหลือนักเรียน เพื่อการต่อยอดข้อมูลที่สามารถเพิ่มประสิทธิภาพด้านการส่งเสริมพัฒนาและการดูแลช่วยเหลือนักเรียนรอบด้านได้ดียิ่งขึ้น โดยหวังว่าหนังสือถอดบทเรียนเล่มนี้จะสามารถเกิดประโยชน์อันสูงสุดแก่ผู้ที่สนใจ

สำนักพัฒนาหลักประกันโอกาสทางการศึกษา
กองทุนเพื่อความเสมอภาคทางการศึกษา (กสศ.)

สารบัญ

OBEC CARE for every one

1

ทำความเข้าใจกับ OBEC CARE

1

จุดเริ่มต้นการทำงาน

2

ข้อมูลการรู้จักนักเรียนรายบุคคล

3

การคัดกรองความเสี่ยง

3

การประเมิน SDQ และ EQ

4

การบันทึกข้อมูลช่วยเหลือและส่งต่อ เฉพาะกลุ่มเสี่ยงและมีปัญหา

4

การใช้ประโยชน์จากข้อมูลระบบ OBEC CARE แต่ละระดับการทำงาน

5

กลไกระบบการดูแลช่วยเหลือนักเรียนในสถานศึกษา

5

มีข้อมูลที่หลากหลายต่อยอดได้มากกว่าที่คิด

6

ส่องคิด ส่องใจ จากครอบครัว OBEC CARE

7

หนึ่งแรงร่วมให้เด็กได้สานต่อความฝัน

16

มุมสะท้อน

17

แนะนำเครื่องมือ

19



บทนำ

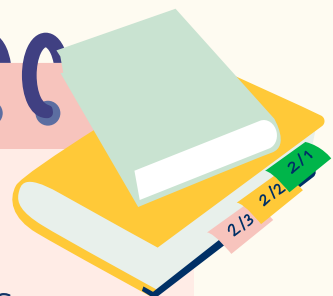
OBEC CARE for every one

ทำความรู้จักกับ OBEC CARE

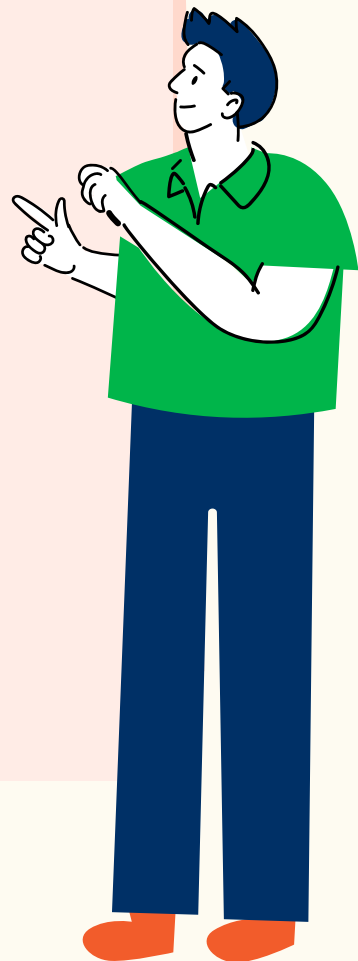
จุดเริ่มต้นของความเหลื่อมล้ำทางการศึกษา จากปัญหาของนักเรียนในระบบการศึกษา 1 คนที่เสี่ยงต่อการหลุดออกจากระบบการศึกษา พบว่าปัจจัยที่ก่อให้เกิดความเสี่ยงนั้นมีความซับซ้อนในหลากหลายมิติ มากไปกว่ามิติความยากจนจากการทำงานผ่านโครงการจัดสรรเงินอุดหนุนแบบมีเงื่อนไข หรือ ทุนเสมอภาค



ต่อยอดไปถึงความร่วมมือ กับ สำนักงานคณะกรรมการการศึกษาขั้นพื้นฐาน (สพฐ.) ในการริเริ่มจัดทำโครงการต้นแบบระบบสารสนเทศเพื่อหลักประกันโอกาสทางการเรียนรู้ ระบบการดูแลช่วยเหลือนักเรียนในสถานศึกษา สังกัด สพฐ. (OBEC CARE) เพื่อการเชื่อมโยงการทำงานทั้งด้านข้อมูลรู้จักนักเรียนเป็นรายบุคคล การคัดกรองความเสี่ยงของนักเรียนตามกลไกระบบการดูแลช่วยเหลือนักเรียนของสถานศึกษา



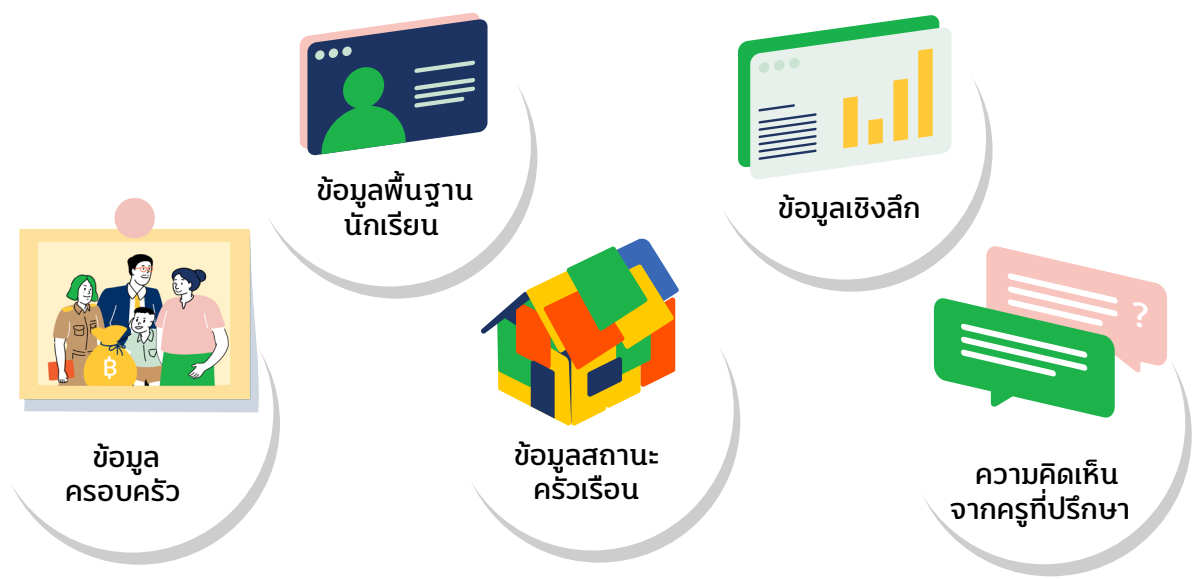
ระบบสารสนเทศเพื่อหลักประกันโอกาสทางการเรียนรู้ ระบบการดูแลช่วยเหลือนักเรียนในสถานศึกษาสังกัด สพฐ. (OBEC CARE) เป็นเครื่องมือเทคโนโลยีสารสนเทศเพื่อการจัดเก็บข้อมูลการรู้จักนักเรียนรายบุคคลรวมถึงการคัดกรองความเสี่ยงทุกมิติของนักเรียนระดับการศึกษาขั้นพื้นฐาน โดยสามารถวิเคราะห์และประมวลผลข้อมูลได้ทั้งระดับรายบุคคล ระดับรายชั้นเรียน ระดับโรงเรียน ไปจนถึงระดับเขตพื้นที่การศึกษา เพื่อให้ทุกคนที่เกี่ยวข้องสามารถนำข้อมูลไปต่อยอดในการส่งเสริมพัฒนาและการดูแลช่วยเหลือนักเรียนได้เป็นรายบุคคล หรือการทราบสถานการณ์แนวโน้มความเสี่ยงระดับโรงเรียนหรือเชิงพื้นที่ เพื่อให้คุณครู และหน่วยงานที่เกี่ยวข้องสามารถทำงานเชิงรุก จัดการปัญหาได้รวดเร็วขึ้น รวมทั้งเป็นอีกหนึ่งเครื่องมือที่แนะนำเพื่อการจัดเก็บข้อมูลเพื่อลดเวลาการทำงานและภาระงานด้านเอกสารที่สิ้นเปลืองทั้งงบประมาณและทรัพยากร



การจัดเก็บข้อมูลการรู้จักนักเรียนรายบุคคลและการคัดกรองความเสี่ยง จะถูกแบ่งออกเป็น 4 ส่วนหลัก

ส่วนที่ 1 ข้อมูลการรู้จักนักเรียนรายบุคคล

การจัดเก็บข้อมูลการรู้จักนักเรียนรายบุคคล 5 ด้าน



ส่วนที่ 2 การคัดกรองความเสี่ยง

การคัดกรองความเสี่ยง 7 ด้าน



ส่วนที่ 3 การประเมิน SDQ และ EQ บุคคล



แบบประเมินจุดแข็งและ
จุดอ่อน (Strengths
and Difficulties
Questionnaire : SDQ)

แบ่งออกเป็น 3 ส่วน
สำหรับ นักเรียน ผู้ปกครอง ครู

แบบประเมินความฉลาด
ทางอารมณ์ (Emotional
Quotient: EQ)

ระดับ ประถมศึกษาและ
มัธยมศึกษา



ส่วนที่ 4 การบันทึกข้อมูลช่วยเหลือและส่งต่อ เฉพาะกลุ่มเสี่ยงและมีปัญหา

การส่งเสริมพัฒนา
นักเรียน

การป้องกัน
และแก้ไข

ส่งต่อภายในและ
ภายนอก

สรุปผลการ
ช่วยเหลือ
ของครู

**OBEC
CARE**



การใช้ประโยชน์จากข้อมูลระบบ OBEC CARE แต่ละระดับการทำงาน

1 สถานศึกษา

Student Profile
การติดตามนักเรียนเป็นรายบุคคล

• ครูประจำชั้น

Early Warning
รายชั้น/ห้อง

ความก้าวหน้า/สถิติรายงาน (Dashboard)

• ครูแอดมิน

รายงานผลความเสี่ยง/ปัญหาภาพรวมโรงเรียน

• ผู้อำนวยการโรงเรียน

ด้านคุณธรรม	ด้านสุขภาพ	ด้านความปลอดภัย	ด้านเศรษฐกิจ	ด้านวินัย	ด้านพฤติกรรม
🟢	🟡	🟡	🟡	🟢	🟢
🟢	🟢	🟢	🟢	🟢	🟢
🟢	🟢	🟢	🟢	🟢	🟢
🟢	🟢	🟢	🟢	🟢	🟢
🟢	🟢	🟢	🟢	🟢	🟢

2 เขตพื้นที่การศึกษา

ระบบ Monitor ติดตามความก้าวหน้าการบันทึกข้อมูลของโรงเรียน

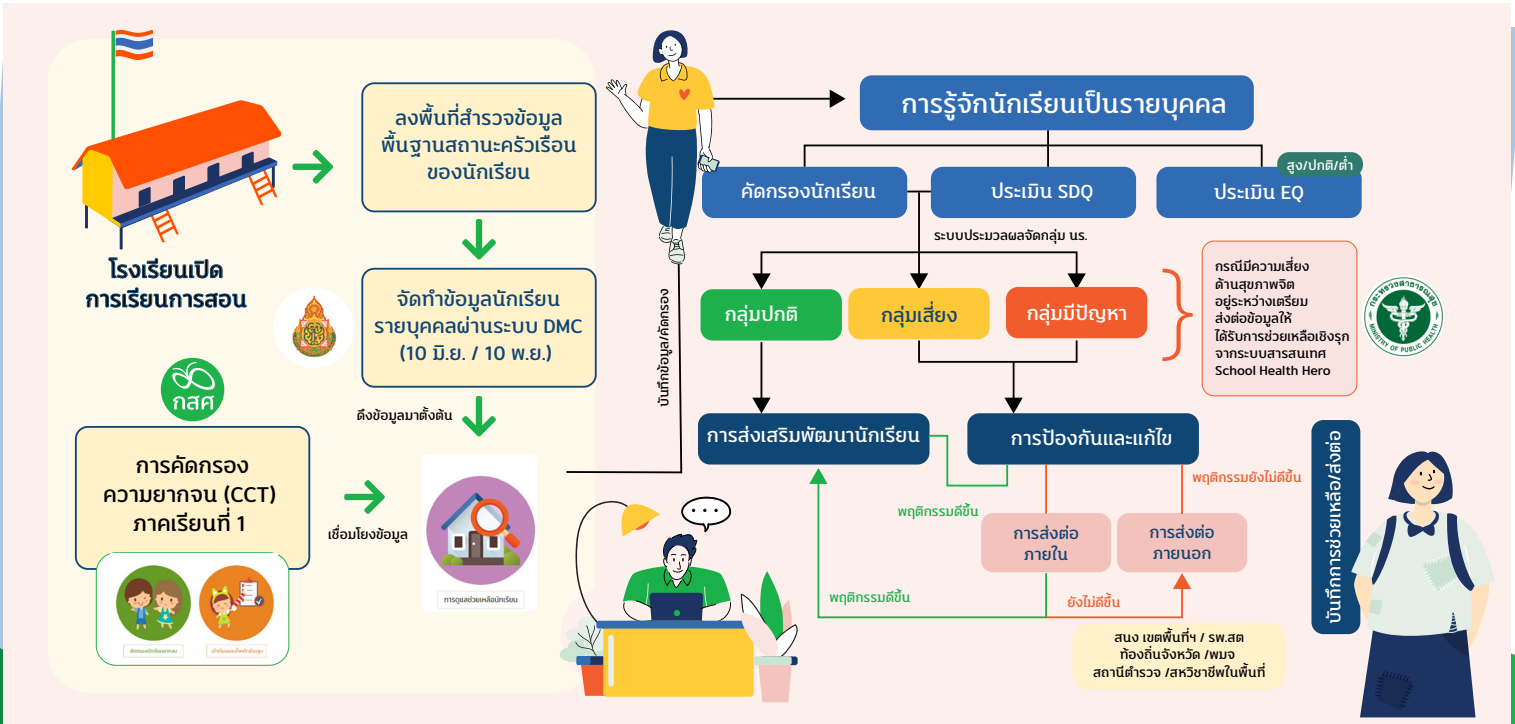
• ผอ.เขตพื้นที่

• แอดมินเขตพื้นที่กลุ่มส่งเสริมฯ

รายงานสรุปผลการคัดกรองของโรงเรียนในสังกัด (Dashboard)

รายงานสรุปผลการคัดกรองของโรงเรียน/เขตพื้นที่ในสังกัด (Dashboard) ภาพประเทศ

OBEC CARE กับกลไกระบบการดูแลช่วยเหลือนักเรียนในสถานศึกษา



มีข้อมูลที่หลากหลาย ต่อยอดได้มากกว่าที่คิด



การจัดเก็บข้อมูลและคัดกรองความเสี่ยงด้วยเครื่องมือ OBEC CARE ที่บรรเทาภาระงานส่วนหนึ่งให้แก่คุณครูและสามารถต่อยอดนำข้อมูลไปประโยชน์สำหรับการส่งเสริมพัฒนาและการดูแลช่วยเหลือนักเรียนรอบด้าน ดังนี้

รู้จักนักเรียนเชิงลึก
ทั้งความสามารถ/ความชอบ
และ พฤติกรรมความเสี่ยง

นำการประมวลผลข้อมูล
นักเรียนประกอบรวมกับการ
ทำงานของครูเพื่อการดูแล
นักเรียน

ประหยัดทรัพยากร
และเวลา

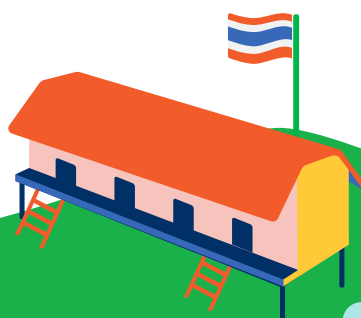
นำข้อมูลไปใช้
ออกแบบแผน
การสอนเฉพาะตัว
บุคคล

การส่งต่อข้อมูล
เพื่อให้นักเรียนได้รับ
การช่วยเหลือ
กับหน่วยงานที่เกี่ยวข้อง

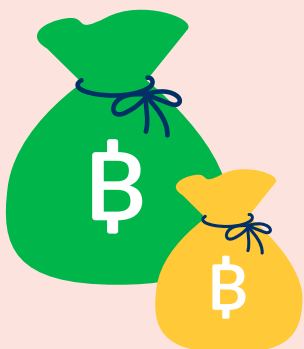
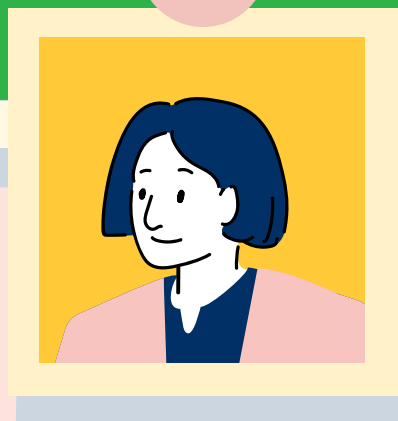
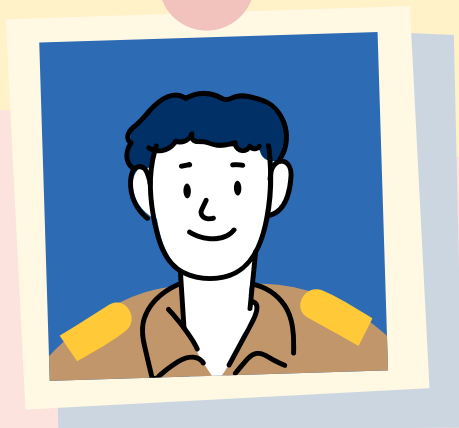
นำข้อมูลต่อยอด
สำหรับแนะแนว
ด้านทุนการศึกษา

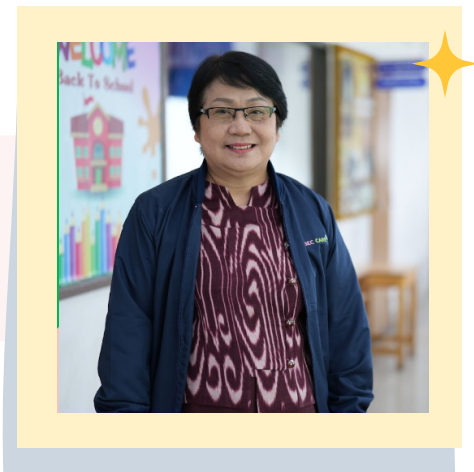
ดูภาพรวมข้อมูลระดับ
ชั้นเรียน/โรงเรียนเพื่อวางแผน
การแก้ไขและพัฒนาให้แก่
นักเรียนที่ตรงจุด

ประเมินความเสี่ยงทั้ง
พฤติกรรมและสภาพจิตใจ
เบื้องต้นของนักเรียน



สองคิด สองใจ ครอบครัว OBEC CARE





นางชนบกรณ์ แก้วคงคา

ผู้อำนวยการ โรงเรียนวัดหนัง
สำนักงานเขตพื้นที่การศึกษา
ประถมศึกษากรุงเทพมหานคร



ระบบ OBEC CARE เป็นระบบที่เก็บข้อมูลได้อย่างสะดวกโดยสามารถเข้าไปดูข้อมูลในเรื่องนั้นได้ทันที ไม่ว่าจะเป็นเรื่องของข้อมูลด้านสภาพครอบครัว เศรษฐกิจหรือการจะส่งต่อข้อมูลนักเรียนแต่ละคน อีกทั้งยังสามารถนำข้อมูลมาสร้างวิธีการป้องกันหรือช่วยเหลือนักเรียนได้ตรงตามข้อเท็จจริงตามความต้องการของโรงเรียนเพราะมีรายละเอียดข้อมูลที่มีสถิติต่างๆทำให้รู้สึกข้อมูลมีความแม่นยำแล้วเป็นข้อมูลที่ชัดเจน



นายพิเชษฐ์ ปัญญาจูด

รองผู้อำนวยการเขตพื้นที่การ
ศึกษาประถมศึกษาปทุมธานี เขต 1



หากแยกข้อมูลในแต่ละมิติจะต้องใช้กระดาษเยอะมากทั้งการจัดเก็บข้อมูล เคลื่อนย้ายข้อมูลหรือการส่งต่อข้อมูลต่างๆ ค่อนข้างที่จะยุ่งยากพอสมควรแค่เอกสารที่บ้านนักเรียนธรรมดาต่อ 1 คน อาจจะใช้เป็นเล่มไม่ต่ำกว่า 10 แผ่น ข้อดีของระบบ OBEC CARE คือ การคัดกรองข้อมูลนักเรียนที่สะดวก ไม่ว่าจะเป็ข้อมูลส่วนตัวนักเรียนหรือข้อมูลครอบครัว ซึ่งข้อมูลนักเรียนจะถูกจัดเก็บในระบบทั้งหมดโดยทดแทนการบันทึกข้อมูลนักเรียนลงกระดาษ





ฐานข้อมูลนักเรียนเชิงลึก มีสถิติรายงานสร้างความแม่นยำ



การจัดเก็บฐานข้อมูลที่สะดวกต่อ
การเคลื่อนย้ายและส่งต่อระหว่างโรงเรียน
เขตพื้นที่การศึกษา - หน่วยงานภาคีเครือข่าย

นางสาวสุภัทศร รินทสมบัติ



นักวิชาการศึกษาชำนาญการ
สำนักงานเขตพื้นที่การศึกษา
มัธยมศึกษา นครพนม



การใช้ระบบ OBEC CARE ทำให้สำนักงานเขตมีข้อมูลสารสนเทศที่รู้จักนักเรียนเป็นรายบุคคล และสามารถทราบถึงโรงเรียนที่มีปัญหาอะไรบ้างเป็นรายโรงเรียน ซึ่งจะช่วยในการแก้ไข ก่อนที่นักเรียนจะหลุดออกจากระบบและ OBEC CARE ยังสามารถนำข้อมูลไปใช้ในการวางแผน รวมถึงกำหนดนโยบายในการดูแลช่วยเหลือนักเรียนของเขต

ในอีกมุมหนึ่งยังสามารถเห็นปัญหา นักเรียนได้หลายมิติมากขึ้นทั้งทาง เศรษฐกิจ การเรียน สมมุติว่ามีความเสี่ยงด้านยาเสพติด ในระบบสามารถส่งต่อได้หรือส่งต่อไปหา พมจ.เพื่อขอทุนต่อยอดในการได้รับการช่วยเหลือต่อไป





ฐานข้อมูลความเสี่ยงแต่ละโรงเรียน



มองเห็นภาพรวมข้อมูลนักเรียนและ
สถานการณ์ในโรงเรียนเพื่อสร้างแนวทางการ
แก้ไขและช่วยเหลือโรงเรียนในสังกัด

คุณครูสรายุทธ แก่นหอม

โรงเรียนธรรมโชติศึกษาลัย
จังหวัด สุพรรณบุรี



ระบบ OBEC CARE ทำให้ย่นระยะเวลาในการทำงานของระบบการดูแลของโรงเรียนได้ไวยิ่งขึ้น เมื่อก่อนจะต้องเก็บข้อมูลทั้งรอครูวิเคราะห์ รอครูส่งข้อมูลมาแต่ตอนนี้ทุกอย่างมี Timeline ระบบ OBEC CARE เลยทำให้ครูสามารถวิเคราะห์ข้อมูลได้สำเร็จภายในระยะเวลาอันสั้น

เพราะทุกอย่างมันทำงานในระบบหมด อีกทั้งเวลาครูกรอกข้อมูลแล้วทำการวิเคราะห์ข้อมูลผ่านระบบ เมื่อเสร็จแล้วครูจะโหลดไฟล์เป็น PDF หรือ Excel ได้ฉะนั้นครูก็จะสามารถดูข้อมูลของนักเรียนหรือกรอกข้อมูลนักเรียนที่ไหนเวลาใดได้ทั้งหมด

ลองเรียนรู้เพียงแค่ครั้งเดียวหากทำได้คุณครูจะสบายไปอีกนานเพราะเมื่อไหร่ที่คุณครูใช้งานเป็น เมื่อระบบเปิดคุณครูจะสามารถหาข้อมูลด้วยตัวเองได้ตลอดไป และสามารถนำข้อมูลมาใช้ได้อย่างยาวนาน





ลดระยะเวลาการทำงานต่อยอดในการ
ด้านทำงานอื่นๆ
ของครูได้อย่างมีประสิทธิภาพ



ดูข้อมูลสถานการณ์ความเสี่ยงของเด็ก
เป็นรายบุคคลและภาพแนวโน้มสถานการณ์ระดับ
โรงเรียนได้ทุกที่ ทุกเวลา

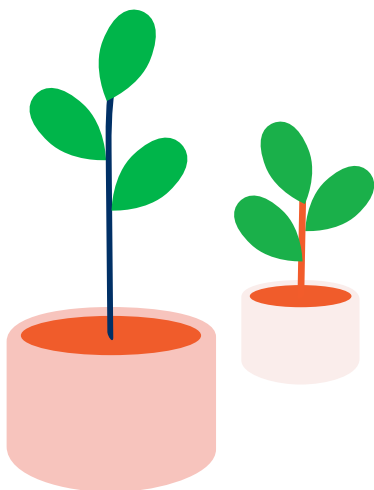
คุณครูกิตติยา ✨ แก้วสิงห์

โรงเรียนสบปราบพิทยาคม
จังหวัด ลำปาง



ระบบ OBEC CARE เป็นศูนย์รวมที่มีประโยชน์ด้านการรวบรวมข้อมูลของนักเรียนรายบุคคล โดยแสดงการประมวลผลในระบบสารสนเทศที่คุณครูสามารถนำข้อมูลไปใช้ได้อย่างประหยัดกระดาษทำให้คุณครูมีเวลาให้กับงานอื่นๆ ได้มากขึ้น

ที่สำคัญสามารถทราบข้อมูลของนักเรียนทุกคนในห้องว่านักเรียนมีปัญหาเรื่องใดและเสี่ยงเรื่องใดอย่างเจาะลึกแต่ละคนว่าจะต้องช่วยเหลือนักเรียนคนไหนด้านไหนพร้อมโรงเรียนควรมีทิศทางในการพัฒนาหรือแก้ไข ปัญหา อย่างไร โดยสามารถช่วยเหลือถูกจุดมากกว่าก่อนหน้านี้ไม่ได้มีข้อมูลเป็นก้อนหลอมรวมแบบ Real Time





ศูนย์รวบรวมข้อมูลนักเรียนรายบุคคล
และข้อมูลการคัดกรองนักเรียนทุกมิติ

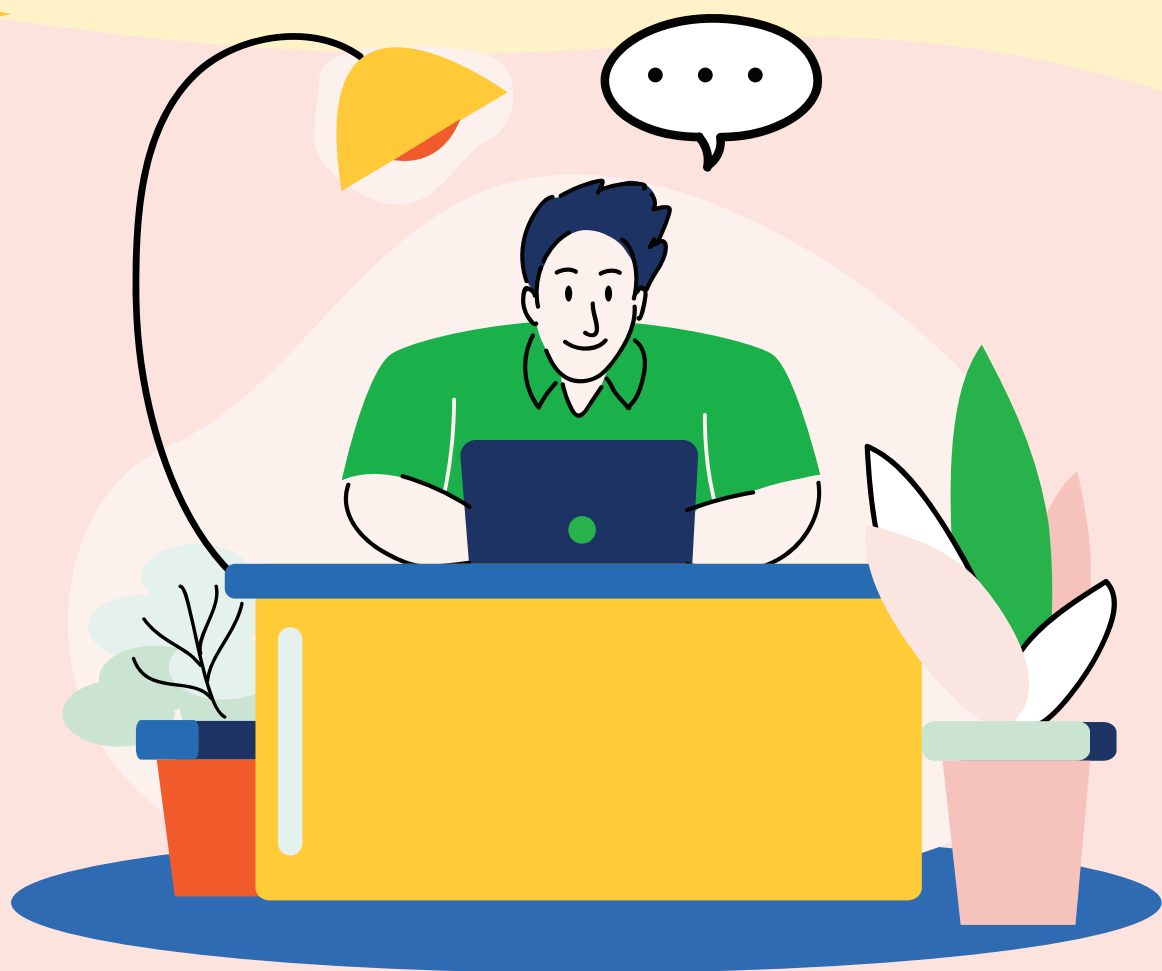


ข้อมูลเชิงลึกที่ทำให้ครูรู้จักนักเรียนมากขึ้น
เพื่อหาวิธีการแนวทางการส่งเสริม/
ป้องกัน/ดูแลช่วยเหลือ



ลดทรัพยากรที่สิ้นเปลือง ใช้ข้อมูลแทน
การกรอกกระดาษ

บทส่งท้าย หนึ่งแรงร่วมให้ เด็กได้สานต่อความฝัน



มุมมองก่อน ✨

เพราะครู เปรียบเสมือนแม่ พี่เลี้ยง เพื่อน ครูเหมือน เป็นทุกอย่างที่มอบความอบอุ่น ความรัก ความช่วยเหลือที่มาจากกันบึงของหัวใจให้แก่นักเรียน

ใน 1 วันการทำงาน ที่ต้องคอยดูแลนักเรียนทั้งด้านการเรียนรู้พฤติกรรม การส่งเสริมศักยภาพ การหาโอกาสให้นักเรียน ที่ยังรวมไปถึงเวลาตกเย็น การมองภาพเด็กน้อยที่ครูเองเป็นคนจูงมือเพื่อส่งกลับบ้านก่อนพบอีกครั้ง ในตอนเช้า ทั้งหมดต้องแลกมาด้วยความเหนื่อยล้าก่อนถึงเวลาได้พักผ่อน แต่ในความเป็นครูความรู้สึกจากกันบึงของหัวใจย่อมเป็นห่วงอนาคต ของนักเรียนอยู่ทุกเวลา ไม่ว่าจะเป็โอกาสที่ยังคงอยู่ในระบบการศึกษา การเดินทางมาเรียนอย่างปลอดภัย การได้รับความรัก ความอบอุ่นที่สร้างให้ นักเรียนหนึ่งคนเติบโตอย่างมาอย่างเต็มเต็ม

ซึ่งในปัจจุบันมีนักเรียนหลายกลุ่มที่กำลังเสี่ยงหลุดออกจากระบบ การศึกษาด้วยปัญหาที่ซับซ้อนมากขึ้น ครูจึงต้องพบเจอสถานการณ์ที่ต้อง แก้ปัญหาทั้งตัวเด็กและครอบครัวเด็ก ไม่ว่าจะเป็กลุ่มนักเรียนผลการศึกษาดี แต่ยังขาดโอกาสได้ไปต่อตามความฝัน กลุ่มนักเรียนที่ครอบครัวไม่สามารถ ส่งให้ได้ก้าวต่อ หรือกลุ่มนักเรียนที่เสี่ยงด้านสภาพจิตใจ ด้านความปลอดภัย ฉะนั้นการจะต่อเติมความฝันแก่นักเรียน ครูคนหนึ่งที่ยอมแลกความเหนื่อยล้า เพื่อช่วยเหลืออย่างสุดความสามารถ ในการพยายามใช้เครื่องมือต่างๆ เพื่อค้นหาโอกาสรอบด้าน

แต่ถึงอย่างไรอีกหนึ่งสิ่งสำคัญในการโอบอุ้มจิตใจนักเรียนที่กำลัง เสี่ยงหลุดออกจากระบบการศึกษาเหล่านี้คือตัวคุณครูแม้นักเรียนจะต้องพบเจอ สถานการณ์ต่างๆภายนอกมาอย่างไร แต่เมื่อก้าวเข้ามาภายในรั้วโรงเรียน นั้นคือ พื้นที่ความปลอดภัยและพื้นที่พร้อมมอบความอบอุ่นให้แก่นักเรียนเสมอ



OBEC
CARE



การสนับสนุน
จากภาคีเครือข่าย



- ♥ ช่วยเหลือป้องกันให้นักเรียนได้อยู่ในสังคมอย่างปลอดภัย
- ♥ ส่งเสริมศักยภาพแก่นักเรียน
- ♥ การต่อเติมความฝันและการได้รับโอกาสทางการศึกษาที่เสมอภาค

| แนะนำเครื่องมือ ✨

เครื่องมือที่จะช่วยเสริมศักยภาพตนเอง
และต่อยอดการศึกษาแก่นักเรียน



เครื่องมือที่สามารถนำไปช่วยเหลือนักเรียน
แหล่งรวบรวมทุนการศึกษาที่มีทุนหลากหลายประเภท

“ส่องทางทุน by กสศ.”

ร่วมค้นหาทุนที่เหมาะสมกับนักเรียนแต่ละคนได้ที่เว็บไซต์

findstudentship.eef.or.th



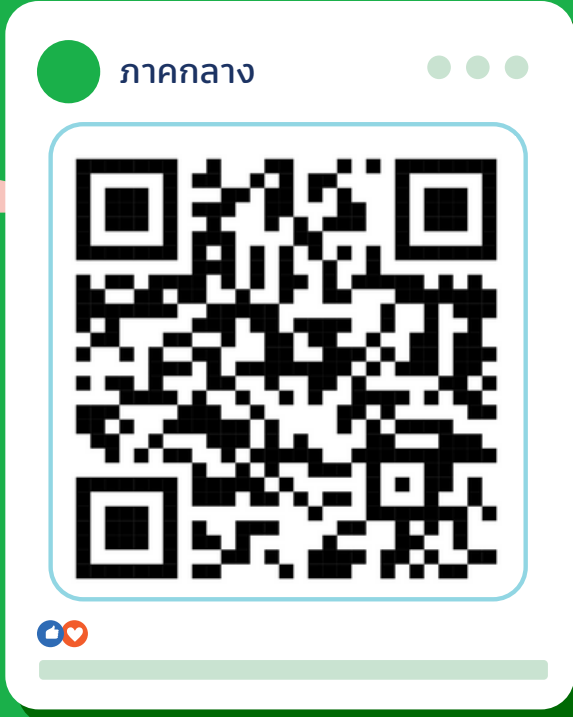
E-learning เสริมความรู้ได้ทุกเวลา

หลักสูตรเสริมความรู้การใช้งานระบบ OBEC CARE
ที่เจาะลึกพร้อมสอบผ่านได้รับประกาศนียบัตร
สามารถเข้าไปเรียนรู้ได้ที่

esdelearning.eef.or.th



เสียงสะท้อนและพลังการขับเคลื่อนการทำงานใน
พื้นที่ต้นแบบ OBEC CARE ระดับภูมิภาค
ผ่าน "OBEC CARE สัญจร" 4 ภาค





การรู้จักนักเรียนรอบด้านผ่านการพัฒนา ต้นแบบระบบสารสนเทศ

เพื่อหลักประกันโอกาสทางการเรียนรู้
ระบบการดูแลช่วยเหลือนักเรียน สังกัด สพฐ (obec care)



กองทุนเพื่อความเสมอภาคทางการศึกษา

อาคารเอส. พี. (อาคารเอ) ชั้น 13 เลขที่ 388 ถนนพหลโยธิน แขวงสามเสนใน เขตพญาไท กรุงเทพมหานคร 10400

 02-079-5475  contact@eef.or.th  www.eef.or.th  EEF Thailand