

**HUB** Reports

# SHAPING TOMORROW'S ECONOMY

LA TRANSFORMATION DURABLE DES ENTREPRISES

[HUBINSTITUTE.COM](https://hubinstitute.com)



## EDITORIAL

# La transformation durable des entreprises

ULYSSE BUREL  
RESPONSABLE VILLES  
ET ENTREPRISES DURABLES  
@HUB INSTITUTE



Dans le contexte actuel des affaires, une révolution est en cours, dominée par une priorité stratégique et structurante : le développement durable. Cette transformation s'articule autour de trois piliers essentiels — la durabilité, donc, mais également la numérisation et l'adaptation organisationnelle. Ensemble, ils convergent et forgent un nouveau paradigme dans la prise de décision : celle de la triple transformation.

La transformation numérique, initialement adoptée comme une stratégie pour accroître la compétitivité et l'efficacité, se trouve désormais réorientée pour servir des objectifs de durabilité. Les entreprises intègrent des technologies avancées non seulement pour optimiser leurs opérations, mais aussi pour minimiser leur empreinte environnementale et maximiser l'efficacité des ressources.

La durabilité, quant à elle, est propulsée au premier plan, stimulée par la reconnaissance mondiale de son urgence lors d'événements clés tels que la COP. Ainsi, les concepts d'économie circulaire et de réduction de l'empreinte carbone deviennent cruciaux, incitant les entreprises à repenser leurs modèles et pratiques commerciaux dans une optique de préservation de la planète et de ses ressources.

L'adaptation organisationnelle, accélérée par les défis de la pandémie, complète enfin cette trilogie. Les leçons apprises durant cette période ont poussé les entreprises à remodeler leurs structures, en intégrant étroitement numérisation et durabilité pour améliorer leur agilité puis leur résilience.

Cette convergence des transformations place le développement durable comme moteur principal, dictant la manière dont les entreprises doivent évoluer pour rester pertinentes dans un monde en rapide mutation. Les discussions et initiatives présentées lors de l'Impact Paris Summit soulignent l'importance de cette orientation. Un appel à l'action a été lancé pour que les entreprises, soutenues par des politiques publiques ambitieuses et une consommation responsable, s'engagent davantage pour répondre au(x) défi(s) de notre siècle.

Bonne lecture !

# LA TRIPLE TRANSFORMATION DES ENTREPRISES



Objectifs climat



Green IT, allié dans la transition



Engager la transition

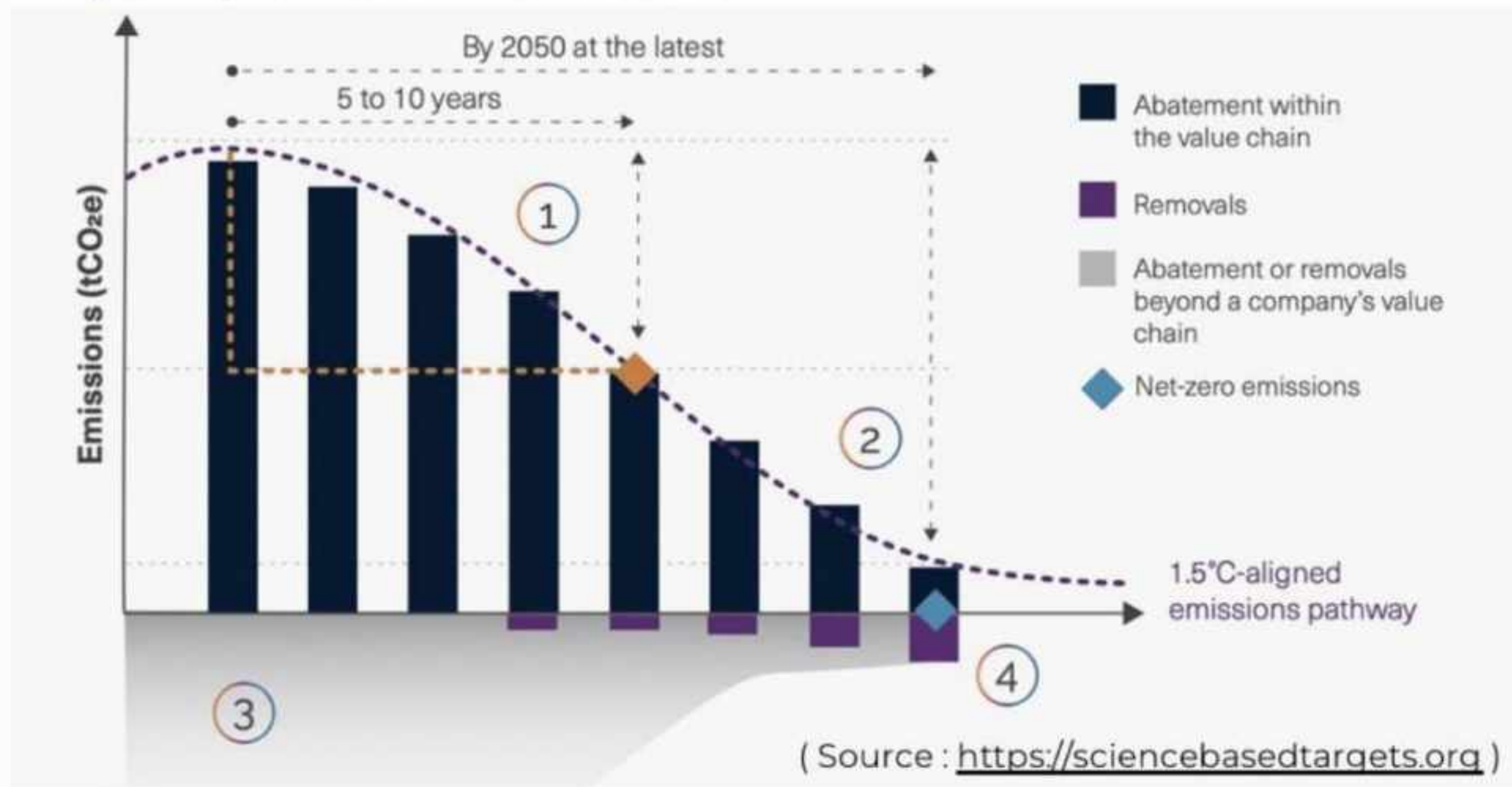


Tous les métiers, tous les secteurs

# QUELS SONT LES OBJECTIFS POUR LES ENTREPRISES ?

DEPUIS QUELQUES ANNÉES L'IMPACT DE LA RÉGULATION ET DES ATTENTES DES CONSOMMATEURS SE FAIT SENTIR

Figure 2 Key elements of the Net-Zero Standard



- ① Pour fixer des objectifs SBTs à court terme
- ② Pour fixer des objectifs SBTs à long terme
- ③ Au-delà des réductions d'émissions au sein de la chaîne de valeur
- ④ Neutralisation des émissions résiduelles



**2023:** Interdiction d'imprimer les **tickets de caisse**

**2030:** Obligation pour les grandes surfaces de +400m2 de consacrer 20% de leur **surface de vente au vrac**

**2023:** Obligation d'installer des **énergies renouvelables** sur 30% de la toiture des nouveaux bâtiments commerciaux

**2023:** Interdiction de communiquer qu'un produit/service est « neutre en carbone » sans un bilan des émissions

**2026:** Obligation d'apposer un **affichage environnemental** sur tous les produits alimentaires

**2024:** Mise en place d'un référentiel général d'**écoconception des services numériques**, fixant des critères de conception durable des sites web

\*Loi AGECS : Loi Anti Gaspillage pour une Economie Circulaire  
\*\*Loi REEN : Loi pour Réduire l'Empreinte Environnementale du Numérique

# LES FONDAMENTAUX DE LA TRIPLE TRANSFORMATION DES ENTREPRISES EN 2024

## CONVERGENCE

DES ENJEUX



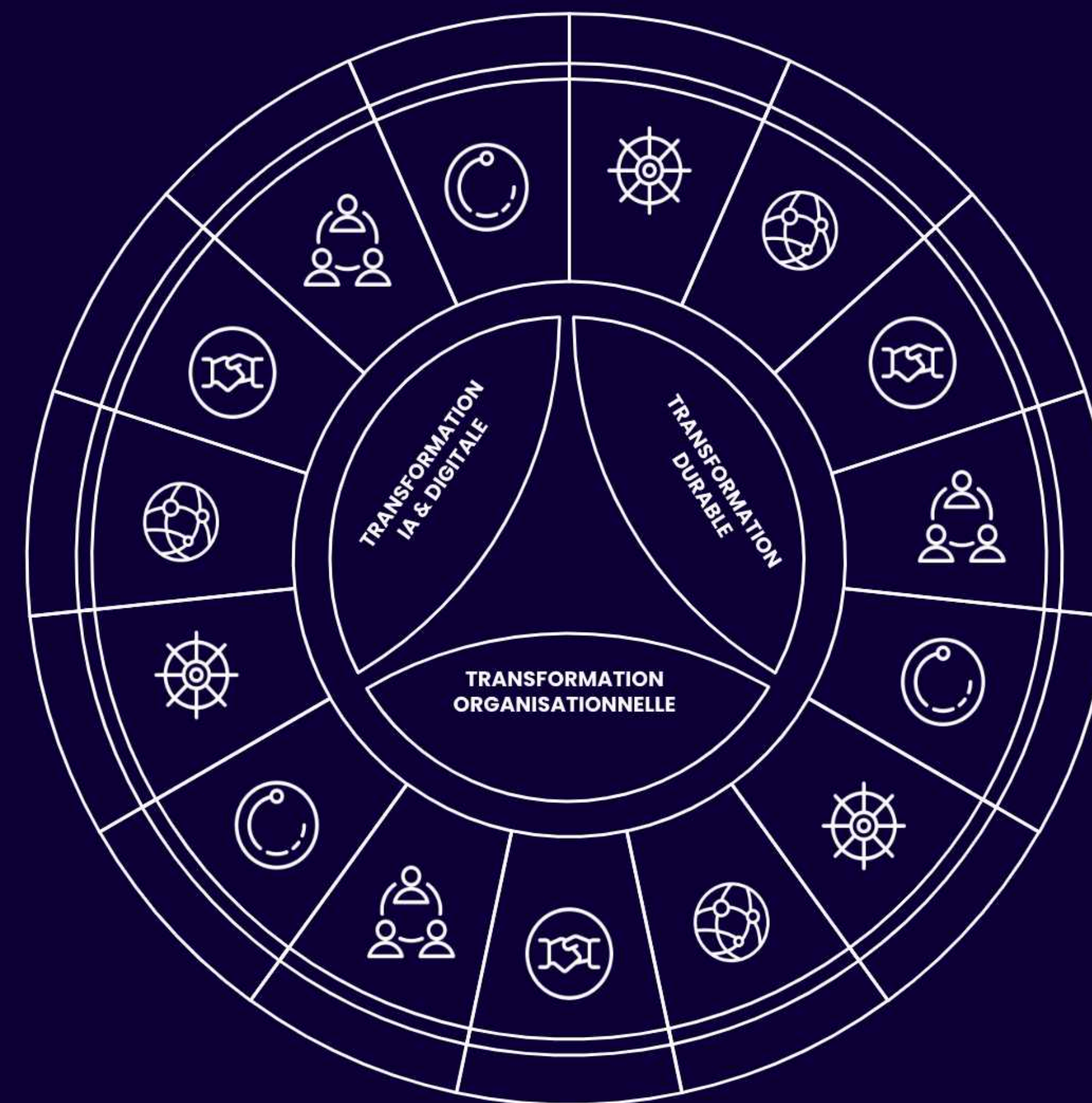
## FRUGALITÉ

FAIRE PLUS AVEC MOINS



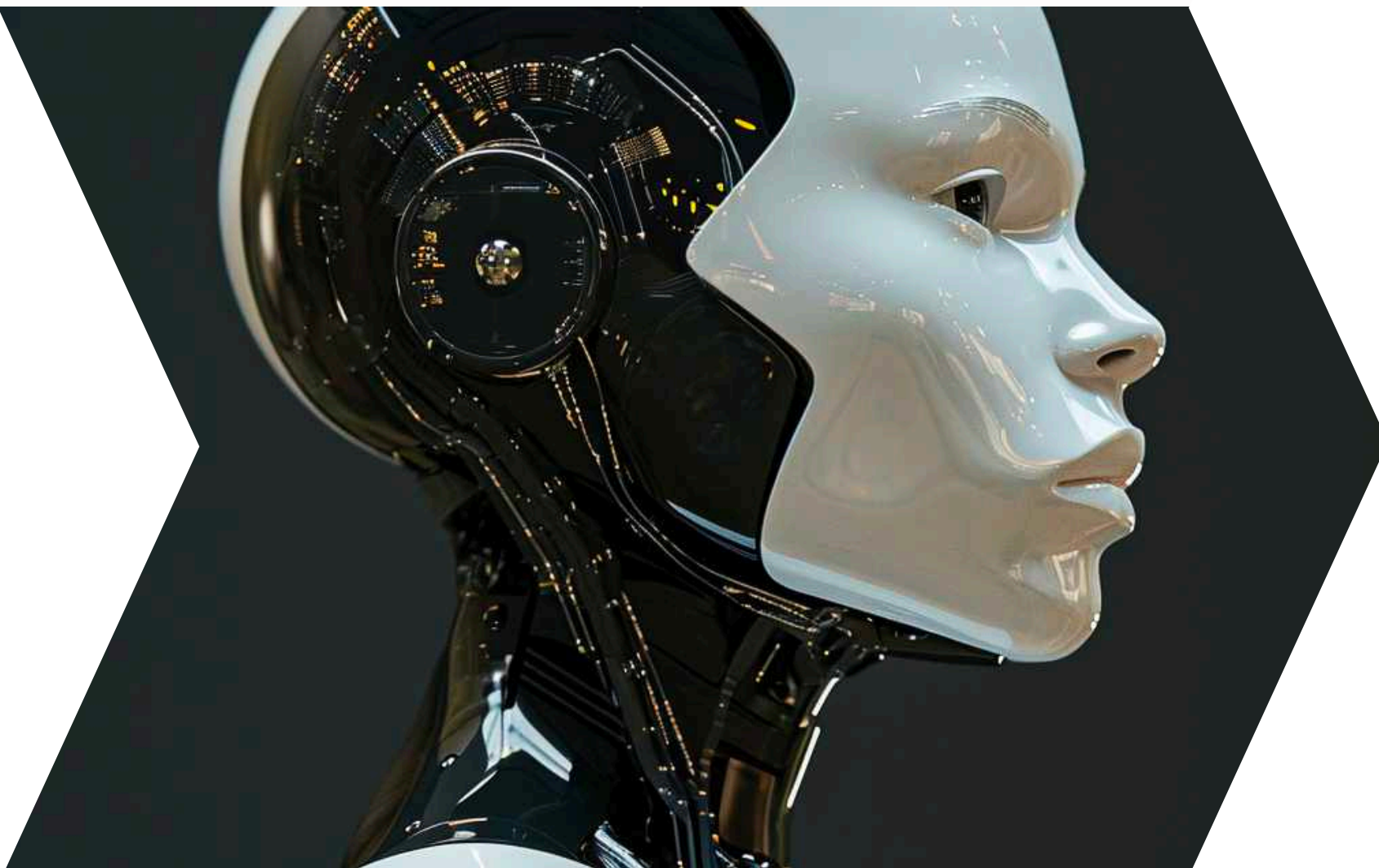
## TEMPORALITÉ

PLANS À L'HORIZON 2030



# IL Y A UNE INTERDÉPENDANCE ENTRE LES DIFFÉRENTES TRANSFORMATIONS :

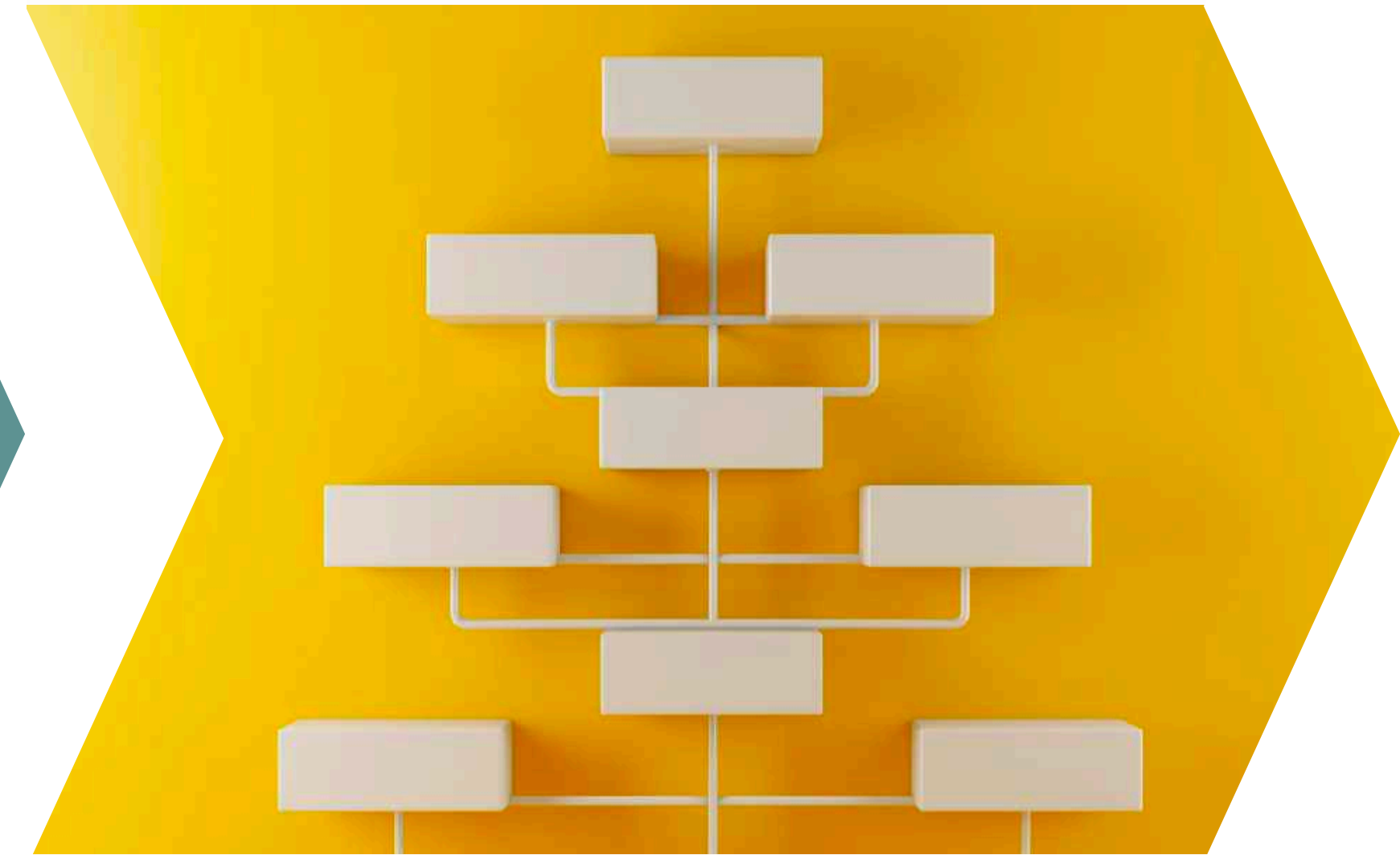
IA & DIGITALE



DURABLE



ORGANISATIONNELLE



- Cette interdépendance permet d'optimiser les ressources financières, humaines et organisationnelles.
- Les enjeux sont de créer les services et produits optimaux dans un contexte de ressources limitées, en minimisant la complexité et le coût.
- L'occasion aussi de focaliser sur les projets et chantiers véritablement prioritaires.

# TRANSFORMATIONS : CONVERGENCE ET L'INTERDÉPENDANCE



## Chantiers now

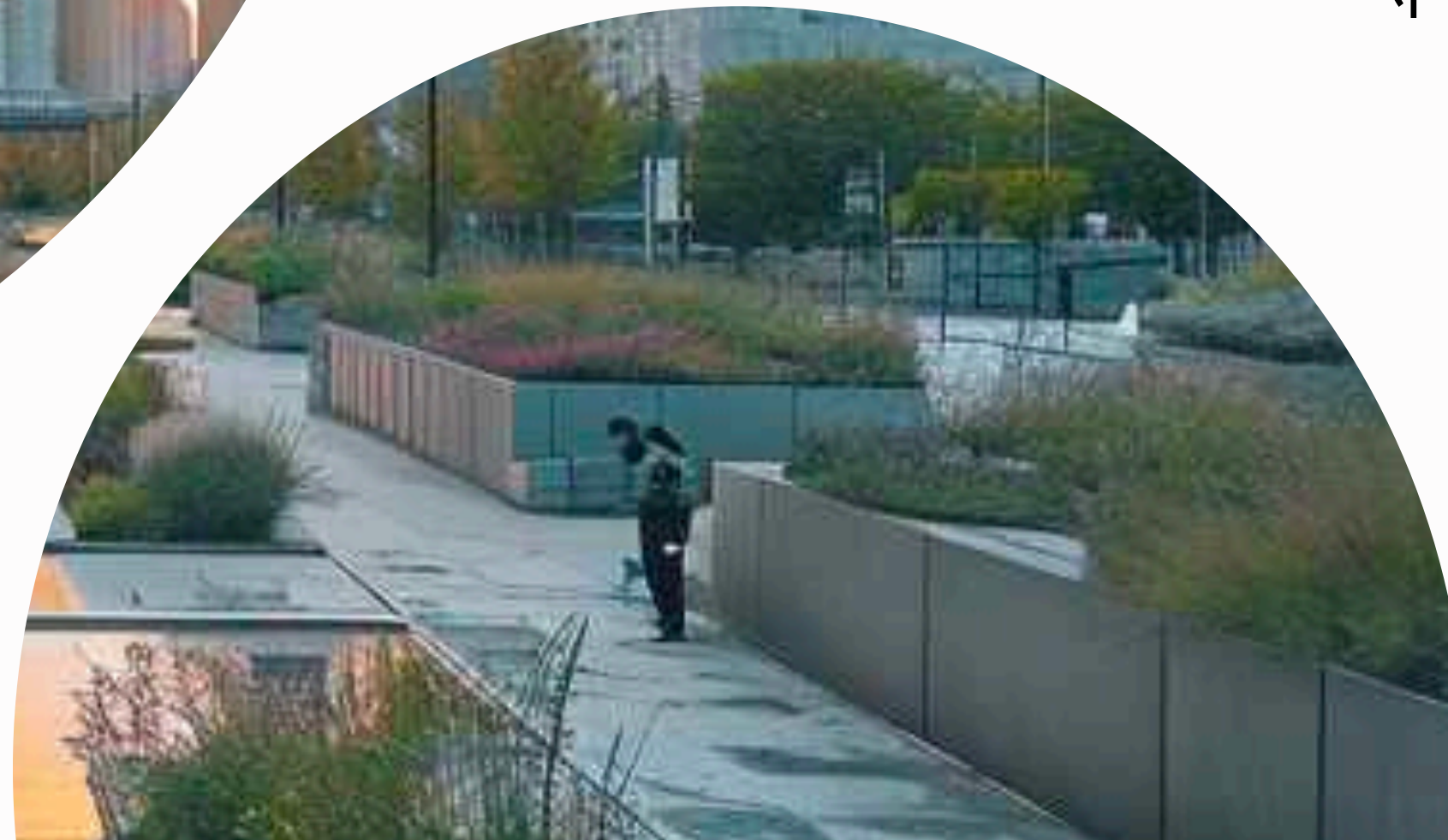
Déjà engagés par une majorité de grandes organisations, ce sont les chantiers prioritaires

## Chantiers next

À l'agenda dans les 18 à 36 mois (peu déjà engagés, mais ils doivent déjà être préparés et organisés)

## Vision

À + de 4 ans



# LES 5 PILIERS DE L'ORGANISATION

## POUR POSITIONNER LES CHANTIERS RÉELLEMENT STRATÉGIQUES

### STRATÉGIE D'ENTREPRISE



- Analyse de données et Business Intelligence
- IA & Machine Learning
- Évaluation de l'empreinte carbone
- Économie circulaire
- Agilité organisationnelle
- Intégration de l'IA dans la stratégie d'entreprise

### STRATÉGIE IA, DATA & IT



- Migration vers le cloud
- Blockchain, API & IOT
- Transparence et reporting
- IA, éthique et conformité
- Travail hybride et modernisation IT
- Gouvernance data et cycle de vie des données

### MARKETING, VENTES & RELATION CLIENT



- Expérience client à 360°
- Personnalisation à grande échelle
- Partage des actions responsables
- Neutralité carbone des parties prenantes
- Relation clients multicanale
- Adopter l'IA générative dans les métiers tertiaires

### RH & MANAGEMENT



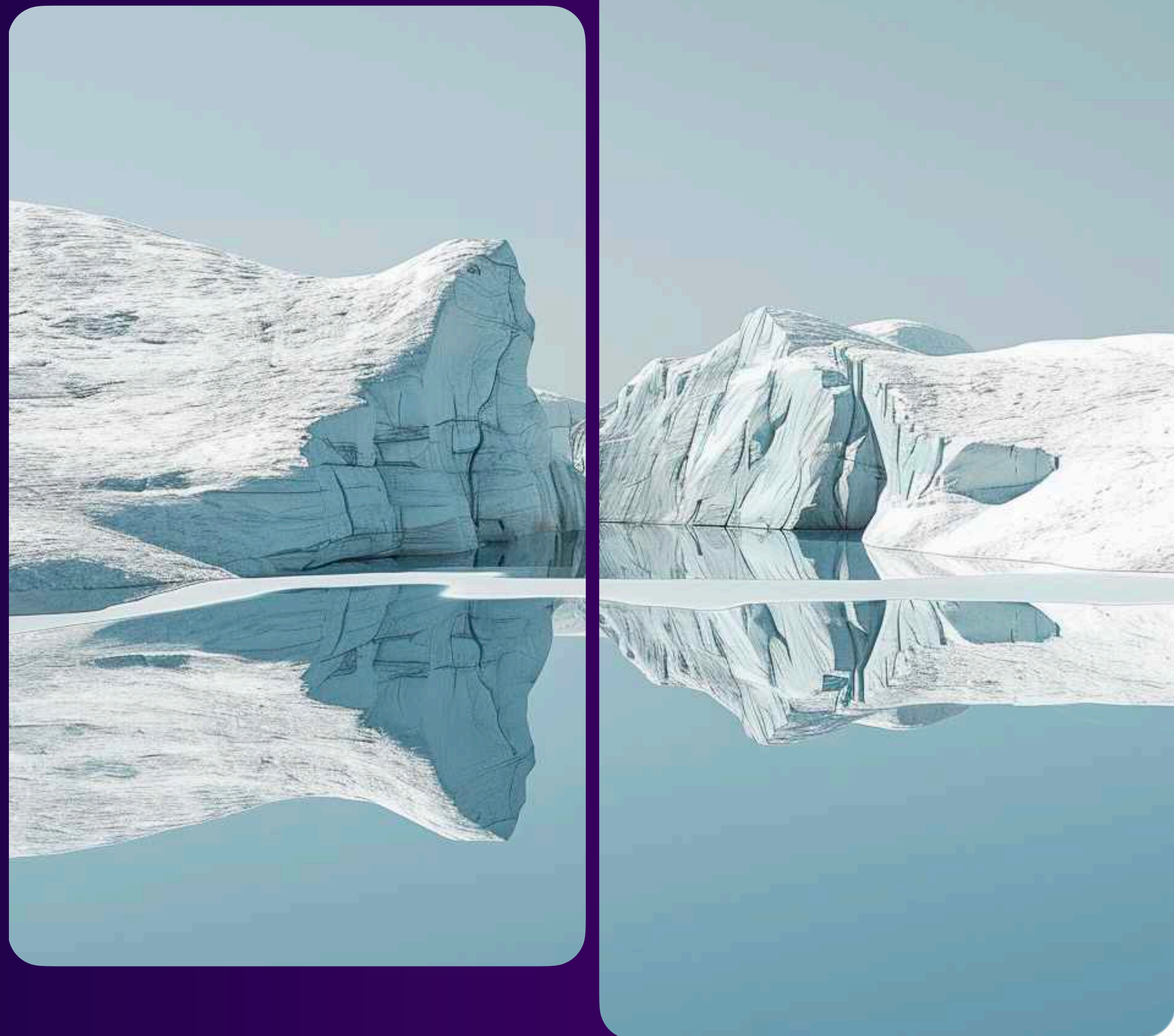
- Agilité & innovation
- Transformation culturelle autour des enjeux cyber et sécurité
- Former et sensibiliser
- Intégration dans les process du quotidien de la RSE
- Accompagnement des talent
- Connecter l'optimisation des processus et le bien-être des collaborateurs

### FILIÈRES & PARTIES PRENANTES



- Cyber & sécurité
- Adopter une culture de "Tech & Care" company
- Chaîne d'approvisionnement responsable
- Innovation durable
- Décentralisation du pouvoir
- Mesure de la performance à l'heure de la CSRD





# OBJECTIFS CLIMAT



# COP 28



# FEUILLE DE ROUTE



# GREEN IT, ALLIÉ DANS LA TRANSITION



# CHIFFRES

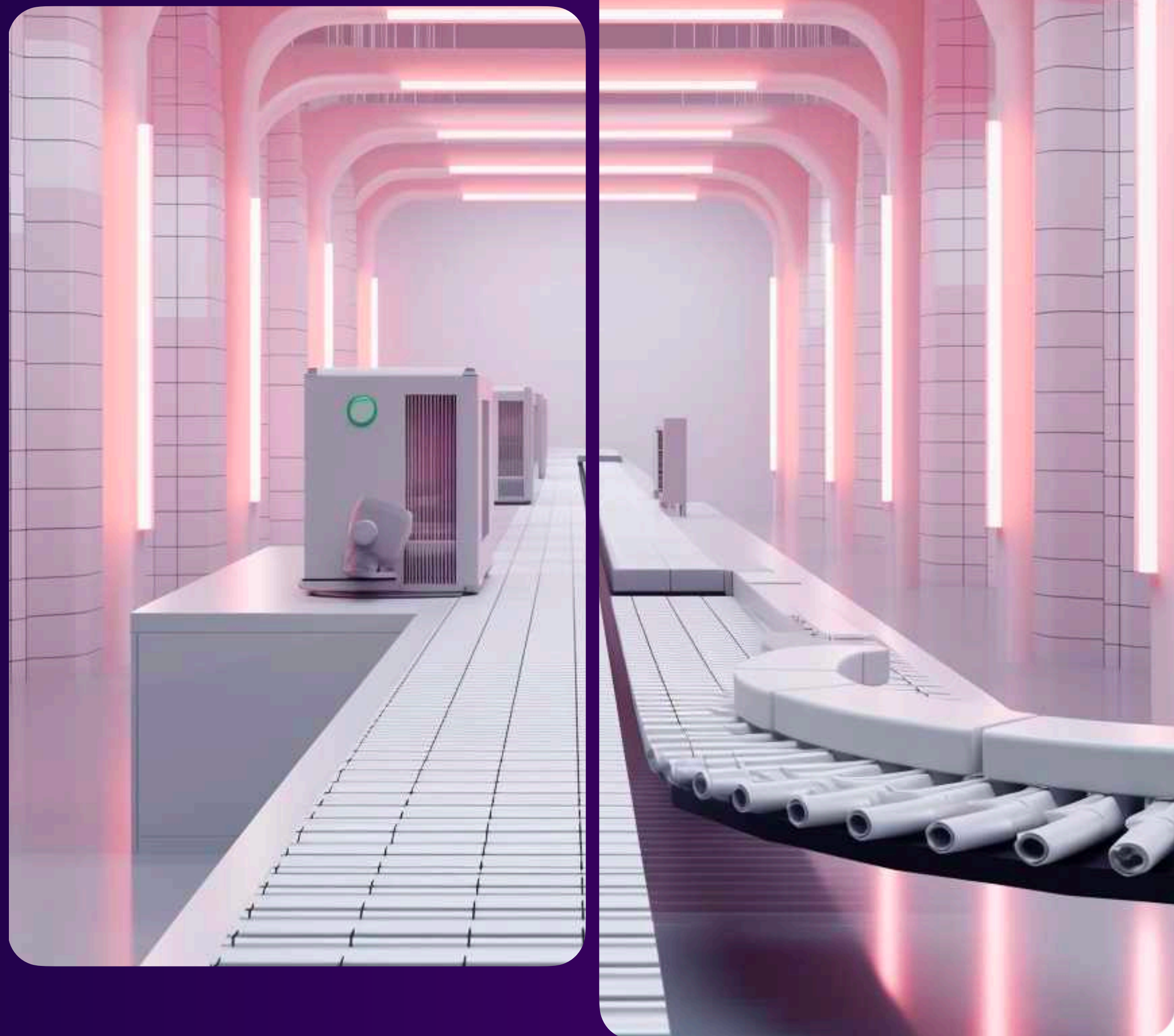


# CLOUD & DATA CENTERS

# CSRD

# QUID DE L'IA ?





# ENGAGER LA TRANSITION

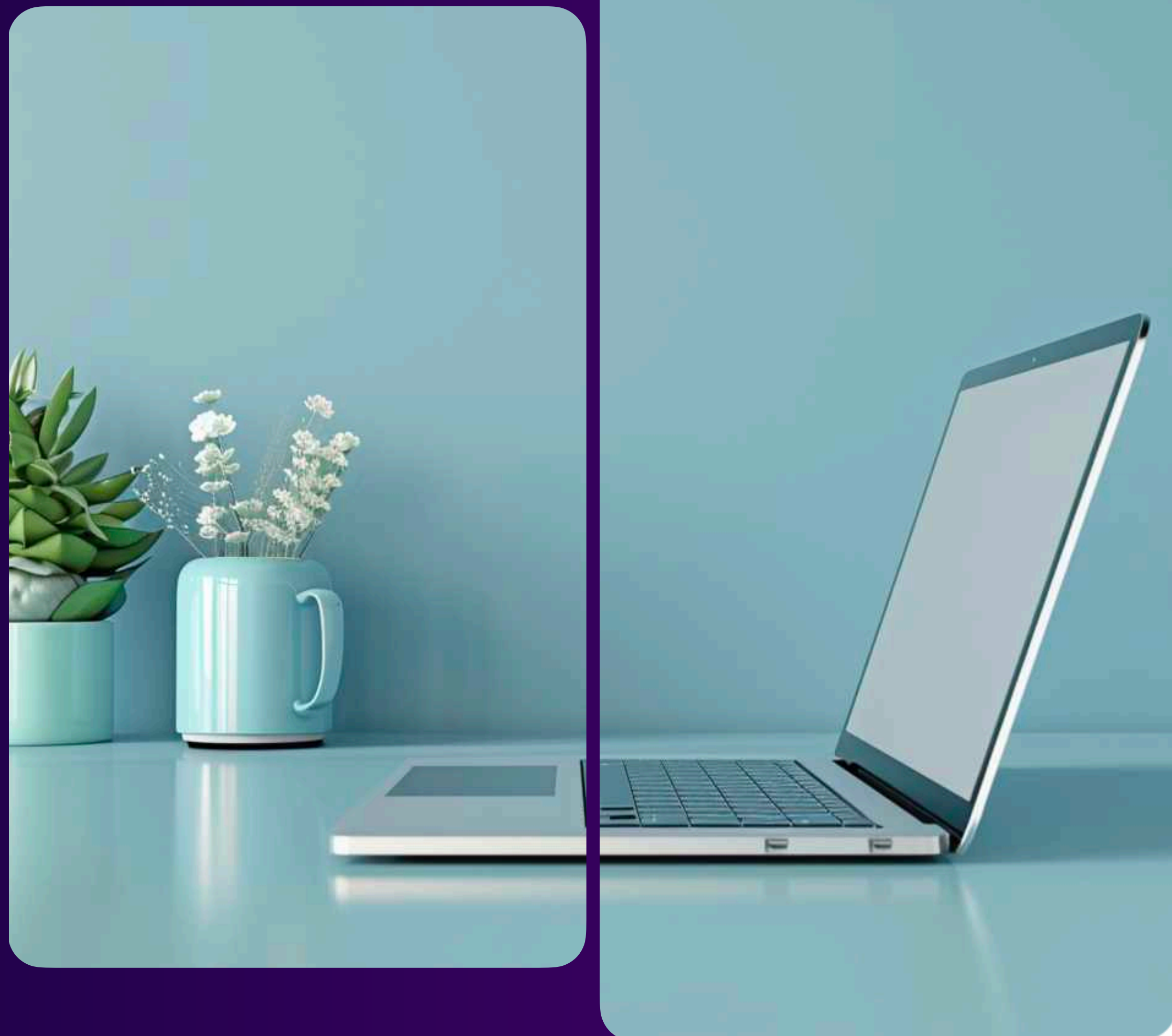
# MODES DE CONSOMMATION

# LUXE, MODE ET BEAUTÉ

# MAGASINS DURABLES



# ALIMENTATION



# TOUS LES MÉTIERS, TOUS LES SECTEURS

# INTÉGRATION & STRATÉGIE

# DÉCARBONATION DE L'INDUSTRIE





# FINANCE DURABLE



# HUB IMPACT AWARDS

CE RAPPORT VOUS A PLU ?

# DEMANDER UNE INTERVENTION DANS VOS LOCAUX OU ONLINE



**Emmanuel Vivier**

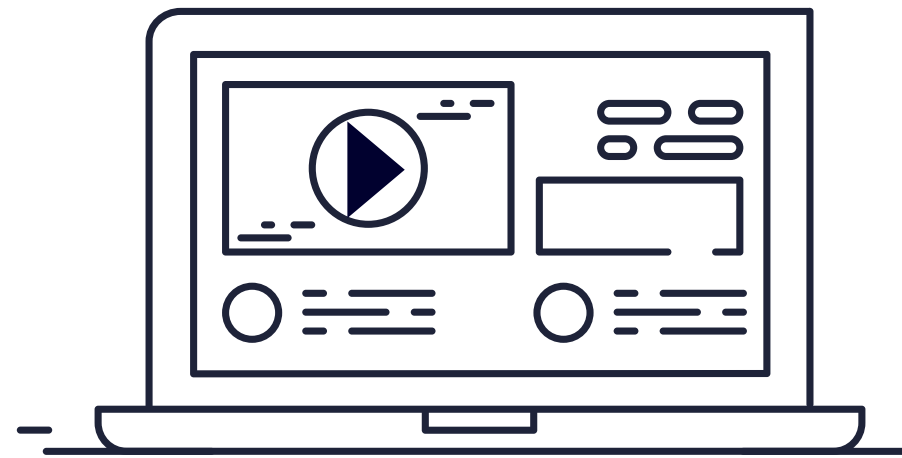
Co-fondateur du HUB Institute  
Analyste principal

[Demander une intervention](#)

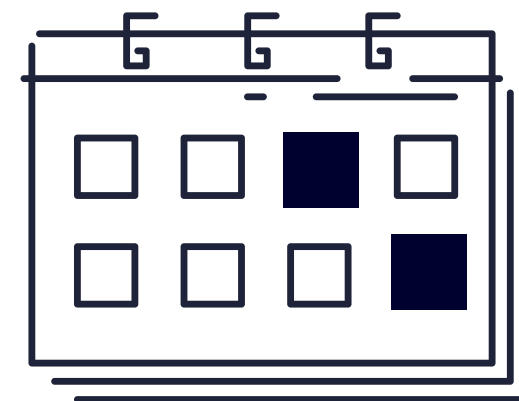


POUR ALLER PLUS LOIN...

# SUIVEZ NOS FORMATIONS ET NOS PROCHAINS ÉVÉNEMENTS !



**+ 40 FORMATIONS  
DISPONIBLES EN LIGNE**



**VENIR AUX PROCHAINS  
RENDEZ-VOUS DES  
DÉCIDEURS**



**HUB MEMBERSHIP  
SUBSCRIPTION**

**DÉCOUVRIR LE  
MEMBERSHIP**



POUR ALLER PLUS LOIN...

# REJOIGNEZ LA COMMUNAUTÉ DES LEADERS DU DIGITAL & DE L'IMPACT POSITIF



Membership

Plus de 120 grandes marques sont déjà membres !



Accès à plus de 20 HUBREPORTS,  
nos rapports d'experts annuels



Accès aux 60 conférences physiques



Accès aux 30 déjeuners  
et dîners networking



Des services personnalisés  
pour accélérer votre organisation

Devenir membre



Contact



**Adeline Jouanne**  
Membership Director  
[adeline.jouanne@hubinstitute.com](mailto:adeline.jouanne@hubinstitute.com)



**Claudia DIAS**  
Sales & Marketing Manager  
[claudia.dias@hubinstitute.com](mailto:claudia.dias@hubinstitute.com)

# MERCI

**CRÉDITS :**

Ce HUB Report est réalisé par le [HUB Institute](#)

Chargée d'étude : Lila Ricci

Sous la direction de : Ulysse Burel

Ce rapport HUB est la propriété du HUB Institute. Aucun matériel protégé par le droit d'auteur ne peut être reproduit, redistribué ou transféré sans l'accord préalable du HUB Institute. Les rapports HUB sont disponibles pour les membres du HUB Institute à des fins internes uniquement.

Certaines des images présentées dans ce HUB Report ont été créées à l'aide d'une technologie d'IA générative.