

*Put do sreće
- naše cveće!*

Leto



-----KATALOG 2023.-----

- Perene
- Vodene biljke
- Ukrasno drveće
- Četinari
- Ukrasno šiblje
- Puzavice



Rasadnik



Mihalek

◀ www.RASADNIKMIHALEK.COM ▶

Rasadnik Mihalek

Iz naše bogate ponude za vas smo izdvojili biljke koje su aktuelne u letnjem periodu. Ovo su kontejnerske sadnice i mogu se saditi bilo kada u toku godine. Kada dobijete biljke, izvadite ih iz kutije, zalijte ih i ostavite nekoliko časova u hladu.

Posle toga možete ih presaditi u vrt ili u veće saksije.

Ova ponuda važi do 31.08. ili dok traju zalihe.

Poručivanje

-ONLINE-

www.rasadnikmihalek.com

-E-MAIL-

info@rasadnikmihalek.com

-TELEFON-

063/742-433-7;
063/174-692-5

-VIBER-

063/742-433-7;
063/174-692-5

-WHATSAPP-

063/742-433-7

*Za porudžbine vrednosti preko **5,000 din.**
šaljemo poklon ukrasnu travu.

*Za porudžbine vrednosti preko **10,000 din.**
šaljemo poklon ukrasni grm i ukrasnu travu.

(Važi do 31.08.)

Reklamacije

-Ukoliko nakon preuzimanja paketa ustanovite da je biljka polomljena ili oštećena, javite se u roku od 24h da to regulišemo, odnosno da izvršimo zamenu sadnica.

-U slučaju da niste zadovoljni sadnicama koje ste dobili, vratite kompletan paket na našu adresu. Mi ćemo vam vratiti novac za vrednost paketa i poštarine koju ste platili. Pre slanja paketa molimo vas da nas nazovete.

 Rasadnik Mihalek

 [rasadnikmihalek](https://www.instagram.com/rasadnikmihalek)

 Rasadnik Mihalek

 info@rasadnikmihalek.com

PONEDELJAK - PETAK

08:00-16:00h

SUBOTA

08:00-14:00h



Apatinski put 35a,
25264 Sonta

Sonta - Apatinski put bb



Unesite miris mediterana u vaš dom

Lavanda

Zimzelene biljke koje cvetaju tokom letnjih meseci. Dostižu visinu 40-60 cm, a mogu da se sade i u žardinjere. Sadite ih na sunčanom mestu. **Lavande** će uneti miris u vaš vrt.

320 din.

Veronika

Veronica nana "Blauteppich" je pravi pokrivač tla. U vreme cvetanja dostiže visinu 10-15 cm. Kao i ostale veronice, tako i ona sa cvetanjem počinje krajem proleća.

Veronica roze raste 30-40 cm. Mogu se saditi u ukrasnim žardinjerama i dobra su pratnja ružama i niskim četinarima.



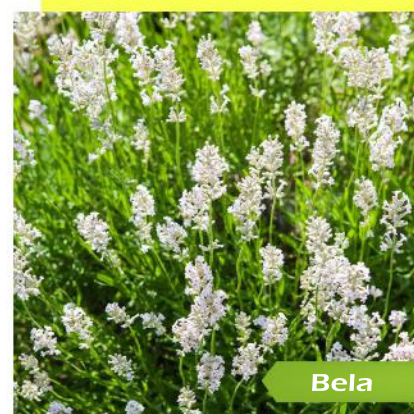
Hidcote
blue - mini



Angustifolia
"Munstead"



Angustifolia
"Rosea"



Bela



"Anniversary
Blue"

270 din.

Veronica "Anniversary Blue" raste 30-40 cm i obradovaće vas svojim cvetovima već krajem proleća. Sadite je na sunčanom ili polusenovitom mestu.



Nana
"Blauteppich"

190 din.



Roze

270 din.

Salvia

Salvie spadaju u začinske i aromatične biljke. Dostižu visinu 40-50 cm. Formiraju kompaktne cvetne grmove. Privlače leptire i pčele u vrt. Odgovara im sunčana ili polusenovita pozicija. Veoma su otporne i ne traže nikakvu zaštitu.

270 din.



nemorosa
ružicasta



nemorosa
"Deep Blue"

Trajnice koje ne zahtevaju mnogo

Campanula



Clockwise
"Deep Blue"

190 din.



20-30 cm



SUNCE



IV - VII



"Jingle White"

170 din.



"Jingle Blue"

150 din.



25-30 cm



SUNCE



V - VII



Mix 7
čuvarkuća

Sedumi i čuvarkuće su biljke koje ne traže nikakvu negu. Sadite ih na sunčanoj poziciji i nemojte preterivati sa zalivanjem. I kada nemaju cvet, dekorativne su zahvaljujući svojim mesnatim listovima koji mogu biti u različitim bojama.

1000 din.



Mix 7
seduma

Hoste



Hosta
"Frances Williams"

650 din.



70-100 cm



SENKA



VI, VII



MIX 5 hosti 1500 din.



Hosta
"Dress Blues"

650 din.



40-60 cm



SENKA



VI, VII

Hoste su listopadne trajnice koje se sade u senovitom ili polusenovitom delu vrta. Odgovara im vlažno i dobro drenirano tlo. Najčešće se kombinuju sa hortenzijama i ilexima. Dostižu visinu od 20-150 cm. U skladu sa površinom koju želite urediti odabraćete vrste koje vam odgovaraju. Hoste sa svetlijim listovima mogu biti izložene jutarnjem suncu, a ukoliko ih sadite u potpunoj senci biće znatno tamnije. U ponudi imamo 50 vrsta. **Mix 5 hosti je po našem izboru (šaljemo plavu, zelenu, mini i dve šarene).**

Ukrasne trave daju akcenat vrtu

Pampas



Bela

350 din.



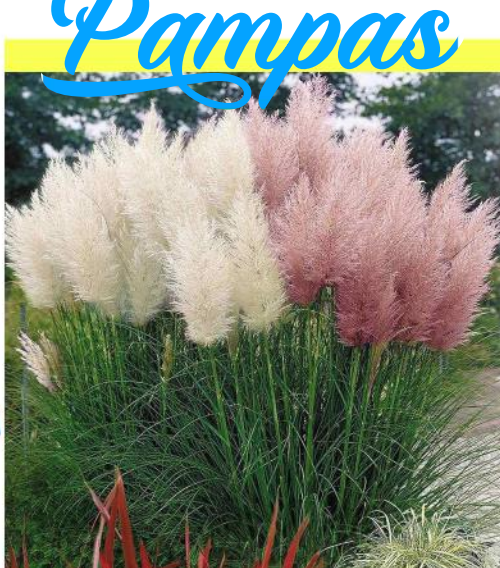
2,5-3m



SUNCE



IX, X



Bela + roze
600 din.



Roze

350 din.



2,5-3m



SUNCE



IX, X

Pampas trava ima listove koji su uski, veoma oštri i dugi su skoro 1 m. Boja listova je pepeljasto zelena. Čak i kada nije u cvetu, njen list je izuzetno lepa dekoracija u bašti. Cvetno stablo završava ukrašenom metlicom koja je blede roze, bele ili krem boje. Najčešće se sade pojedinačno u vrtu. Ovo je listopadna biljka. Cvetovi pampasa se koriste za suve cvetne aranžmane.



Stipa
Tenuissima

220 din.



50-60 cm



SUNCE



Imperata
"Red Baron"

220 din.



30-40 cm



SUNCE



Ophiopogon
"Nigrescens"

500 din.



15-20 cm



SENKA

Napravite
kombinaciju
boja

Ukrasne trave su višegodišnje biljke koje se najčešće kombinuju sa cvetnim trajnicama. U zavisnosti od toga koja pozicija im odgovara sadićete ih na sunčanom ili senovitom mestu.



Carex
"Eversheen"

320 din.



30-50 cm



SUNCE



Festuca
"Intense Blue"

320 din.



25-35 cm



SUNCE

Možete ih saditi u grupama radi boljeg vizuelnog efekta. Isto tako, možete napraviti kombinaciju tri vrste koje imaju različitu boju lista.



Novo u našoj ponudi!



90-120 cm SUNCE VII, VIII LISTOPADNO



40-50 cm SUNCE VII-IX LISTOPADNO



20-30 cm SUNCE VII, VIII LISTOPADNO



30-40 cm SUNCE V-IX LISTOPADNO



25-30 cm SUNCE IV-VI ZIMZELENO



40-60 cm SUNCE V-VII ZIMZELENO



10-15 cm IV-VII ZIMZELENO

Vinka minor

Vinka je pravi pokrivač tla. Širi se veoma brzo i raste na položajima na kojima većina drugih biljaka ne uspeva. Sadite je ispod krošnji drveća, odgovara joj polusenovito mesto i umereno vlažno tlo.

240 din.



10-15 cm IV-VII ZIMZELENO

Drveće po sniženim cenama



Albicija

1200^{din.}



5-10 m



SUNCE



LISTOPADNO

Albicija - kineska mimoza je dekorativno drvo sa roze cvetovima. Jedno je od najlepših ukrasnih drveća koje možete imati u vašem vrtu. I sam list je veoma zanimljiv, jer tokom dana menja položaj (skuplja se i širi). Kada je sunce listovi su rašireni, a kada je oblačno i predveče onda se listovi skupljaju. Cveti rozim cvetovima tokom celog leta što i jeste njen ukras. U ponudi su sadnice u saksijama visine 80-90 cm.



Catalpa "Nana"

2200^{din.}



6-7 m



SUNCE



LISTOPADNO

Catalpa "Nana" je izuzetno zanimljiva i privlačna forma, pravilne okrugle krošnje. Poseban kvalitet daju svetlo zeleni listovi prečnika i do 20 cm. Tokom maja i juna meseca drvo cveta belo-ružičastim krupnim cvetovima u dugim cvastima. Pogodna je i za manje vrtove, kao detalj na travnjaku, ali je prava šteta, zbog izuzetno atraktivnog oblika krošnje, ne iskoristiti je za manje drvorede ili upadljive položaje na ulazima, uz staze i sl. U ponudi su sadnice kod kojih je kalem na visini 110-120 cm plus krošnja 30-40 cm.



Cercis- Judino drvo

1100^{din.}



6-8 m



SUNCE



LISTOPADNO

Cercis - judino drvo je biljka koja se može formirati i kao ukrasno drvo i kao grm. Listovi su srcolikog oblika, krupni i razvijaju se u maju mesecu, a opadaju kasno u novembru. Biljka cveta pre listanja. Cvetovi su bez mirisa, ljubičasto-roze boje i formiraju cvasti u obliku grozda. Cvet izbija čak i iz debla, ne samo iz grana, tako da je biljka potpuno prekrivena ovom divnom bojom. Zovu ga i *drvo ljubavi*. U ponudi su sadnice visine 60-70 cm.



Platanus acerifolia

700^{din.}



15-20 m



SUNCE



LISTOPADNO

Platan - platanus acerifolia je drvo koje raste veoma brzo. Može dostići visinu i preko 20 m, ali ga možete orezivati i držati pod kontrolom. Listovi su veoma krupni i dekorativni, a stablo ima belu i išaranu koru koja je posebno zanimljiva preko zime. Preko zime ima loptaste plodove koji vise na granama. Veoma dobro podnosi niske temperature i dugovečan je. Ima dubok koren, tako da neće ugroziti objekte i staze uz koje sadite ovu biljku. U ponudi su sadnice visine 120-140 cm.

Breza - betula pendula je drvo poznato po svojoj beloj kori. Krošnja je retka, jajastog oblika. Grane prvog reda su uspravne, dok su mlade grančice smeđe, tanke i duge, povijene prema tlu, što celom drvetu daje veoma otmen izgled. Svetlo zeleni listovi u jesen dobijaju zlatno žutu boju. U martu, pre cvetanja krasi je žuto-zelene rese. Tokom zime, takođe je dekorativna, jer joj je kora na stablu i starijim granama potpuno bela. U ponudi su sadnice visine 110-150 cm.



15-20 m



SUNCE



LISTOPADNO



Breza

700^{din.}



Fraxinus ornus - crni jasen

700^{din.}



15-20 m



SUNCE



LISTOPADNO

Fraxinus ornus - crni jasen je listopadno drvo koje dostiže visinu 20-tak metara. Dok je biljka mlada kora je glatka, a kasnije postane malo ispucana. Cvetovi su blagog mirisa i pojavljuju se u aprilu mesecu. U to vreme pčele su stanovnici ovog drveta. Odgovara mu sunce i polusenka. Tolerantan je na gradska zagađenja, pa se često sadi kao drvored ili u parkovima. U ponudi su sadnice u kontejnerima visine 120-150 cm.

Vodene biljke

30-60 cm SUNCE VI-IX



40-60 cm SUNCE V-XI



30-60 cm SUNCE V-IX

40-80 cm SUNCE V-X



Lokvanji su najbolje vodene biljke i oni su redovni stanovnici stajaćih voda. Možete ih naći u različitim bojama, od bele do najtamnije crvene, gotovo crne boje. Oblik cveta može biti čašast i zvezdast u zavisnosti od vrste. Prečnik samog cveta može biti od 10-30 cm. Cvetovi se otvaraju sa izlaskom sunca i zatvaraju pred njegov zalazak. Lokvanj ima velike, sroljke i kožaste listove koji plivaju po površini vode.



0-20 cm 40-60 cm LISTOPADNO



0-20 cm 1-1,2 m ZIMZELENO



0-10 cm 40-50 cm ZIMZELENO



10-40 cm 0,8-1,2 m LISTOPADNO

Pored lokvanja u ponudi imamo i druge vodene biljke koje se sade na dubini od 0 - 60 cm. Iz ponude smo izdvojili ove četiri vrste. Vodene biljke se šire svojim korenom i daju prirodan izgled vodenoj površini.



40-70 cm SUNCE V-X



30-60 cm SUNCE V-X



20-35 cm SUNCE VI-IX



60-140 cm SUNCE VI-X

Cetinari - nezamenjivi u vrtu



Thuja occ.
"Danica"

550 din.

Thuja occidentalis "Danica" je patuljasti četinar male kuglaste forme prečnika do 60 cm. Lepo se kombinuje sa niskim ružama i perenama. Raste u obliku kugle, veoma je gusta, što joj daje jedan veoma elegantan izgled. Otporna je na mraz i zahteva veoma malo održavanja. Ona voli sunčana mesta, ali može da podnese i blagu senku.



Taxus bacc.
Robusta - Tisa

2200 din.

Taxus bacc. fastigiata robusta - tisa je drvo koje je poželjno da se nalazi u svakom vrtu. Tamno zelene je boje, dostiže visinu od 2,5 m i širinu od 50 cm. Sporijeg je rasta. Voli polusenku i senku, mada može da raste i na sunčanom mestu. Možete je saditi i u žardinjerama. U ponudi su sadnice visine 80-90 cm.



Thuja occ.
"Tiny Tim"

650 din.

Thuja "Tiny Tim" spada u patuljaste četinare, može da dostigne visinu i širinu od 50 cm. Raste veoma sporo, pa je pogodna za sadnju u kamenjarima, malim baštama ili pored staza. Može da se sadi i na sunčanoj i u senovitoj poziciji. Otporna je i na sušu i na niske temperature.



Thuja orient.
"Aurea Nana"

1200 din.

Thuja orientalis "Aurea Nana" je patuljasti četinar koji dostiže visinu 1-1,5m i širinu do 50 cm. Četine su zlatno-žute boje, pa se ovaj četinar uklapa u razne kombinacije sa zelenim i crvenim biljkama. U jesen četine dobijaju bronzanu boju. Sadi se na sunčanom ili polusenovitom mestu. U ponudi su sadnice visine 40-45 cm.



Cupressocyp.
"Pom Pon"

6200 din.

Cupressocyparis leylandii "Pom Pon" je četinar kompaktne, konične krošnje veoma gustih grana, orezivan kako bi imao topijarnu formu. Zahteva redovno orezivanje kako bi se zadržao ovakav oblik, u suprotnom će biljka izgubiti ovakav izgled. Boja je svetlo zelena. U ponudi su sadnice visine 150-160 cm.



Picea glauca
"Conica"

900 din.

Picea glauca Conica je mnogima najomiljeniji četinar patuljaste forme. Raste sporo, do 10 cm godišnje. Gust i kupast četinar koji može dostići visinu 1,5 m za prvih 10 godina. Iglice su svetlo zelene, a kasnije budu plavo-zelene boje. Posebno je lepa kada krenu mlade četine, tada izgleda kao da je prekrivena zvezdicama. U ponudi su sadnice visine 40-50 cm.



Juniperus sab.
"Variegata"

850 din.

69-90 cm 100-150 cm SUNCE



MIX 3
juniperusa

1500 din.



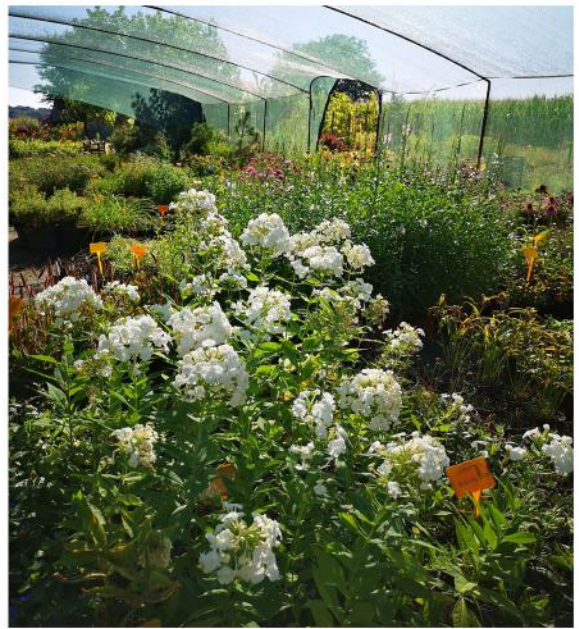
Juniperus
"Green Carpet"

750 din.

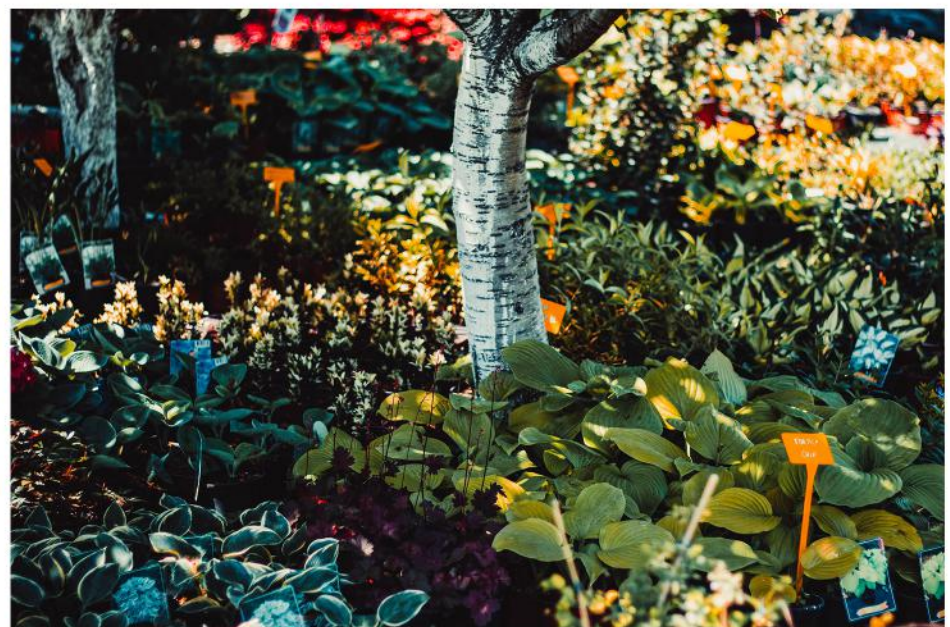
15-20 cm 60-80 cm SUNCE

Mix juniperusa je po našem izboru. Šaljemo tri vrste različitih boja (žuti, zeleni i plavi).

Juniperusi su polegali četinari koji se najčešće sade radi prekrivanja tla. Postoje u različitim bojama. Napravite kombinaciju boja koja vama odgovara. Šire se od 60-150 cm i mogu se orezivati. U ponudi imamo 12 vrsta.



Rasadnik 
Mihalek





Hvala Vam što ste nam ukazali poverenje i omogućili da naše biljke budu deo Vašeg životnog prostora.

Vaš rasadnik Mihalek



Rasadnik Mihalek



rasadnikmihalek



info@rasadnikmihalek.com



Apatinski put 35a,
25264 Sonta

PON-PET
08-16h

SUBOTA
08-14h