

# 怦然心動的旅程 待您發掘



MAX. HEIGHT 4.3 METRE 樓高4.3米



HARBOUR PLAZA  
8 DEGREES

KOWLOON • HONG KONG  
8度海逸酒店



HARBOUR PLAZA  
8 DEGREES  
KOWLOON • HONG KONG  
8度海逸酒店





## 酒店概覽

屢獲殊榮的8度海逸酒店座落於東九龍半島，鄰近港鐵宋皇臺站，徒步至港鐵站只需6至8分鐘。毗鄰啟德體育園、啟德郵輪碼頭及旺角，由酒店出發只需9分鐘步程即可直達啟德體育園。酒店設免費穿梭巴士服務，數分鐘即可到達尖沙咀區及港鐵香港西九龍站，方便往返中國內地、各購物及觀光地區。酒店擁有704間設計雅致舒適備有無線上網的客房、套房及家庭房，是商務、休閒或家庭旅客最舒適的住宿選擇。超過6,300呎的多功能宴會廳及園景宴會廳，華麗的水晶吊燈加上寬敞的空間，可容納多達600位賓客，提供舉辦各類型活動及宴會的理想場所。酒店更設有完善的設施，包括提供環球及本地美食的室內餐廳、酒吧及露天茶座、商務中心、健身中心、室外游泳池、兒童游泳池、旋流浴池及桑拿，絕對是您的最佳住宿選擇之一。





## 地點

8度海逸酒店座落於東九龍半島，由酒店徒步至港鐵宋皇臺站只需6至8分鐘路程，步行9分鐘即可到達啟德體育園。酒店更設免費穿梭巴士來往港鐵香港西九龍站及尖沙咀區，只需10分鐘到達商業旅遊區，乘搭至香港西九龍站僅需15分鐘，而香港西九龍站連接着港鐵九龍站和柯士甸站，方便往返中國內地及香港國際機場，更可輕鬆便捷地前往香港各區。



# 住宿

8度海逸酒店為您呈獻賓至如歸的非凡享受。酒店提供704間舒適完善的客房和套房，無論商務或度假旅客，均能於香港享受輕鬆的商務旅程及愉快假期。

舒適豪華的客房及套房面積由26至58平方米(280至620平方呎)，分別有高級客房或豪華客房，配合城市或花園陽台景觀以供選擇。寬敞的套房陳設格調時尚，更能讓您體驗頂級的香港住宿享受。此外，我們亦提供設備齊全的服務式套房，可連續租住30晚或以上，讓您感受賓至如歸的享受。我們的住宿客房寬敞舒適，面積為48至58平方米(520至620平方呎)，部份設有獨立的客廳和主臥室，並可飽覽游泳池或花園陽台景觀，亦配備完善的酒店服務和設施，絕對是住宿的理想之選。

## 客房及套房

### 酒店服務

- 覆蓋全酒店無線上網服務
- 免費帶USB端口插座
- 禮賓服務
- 室外游泳池、兒童游泳池及旋流浴池
- 健身中心、桑拿及按摩服務
- 客房餐飲服務
- 24小時保安服務
- 24小時商務中心
- 洗衣、熨燙及乾洗服務
- 免費酒店穿梭巴士來往尖沙咀區及港鐵香港西九龍站 (座位有限，先到先得)
- 出租車及豪華轎車服務
- 代客泊車服務

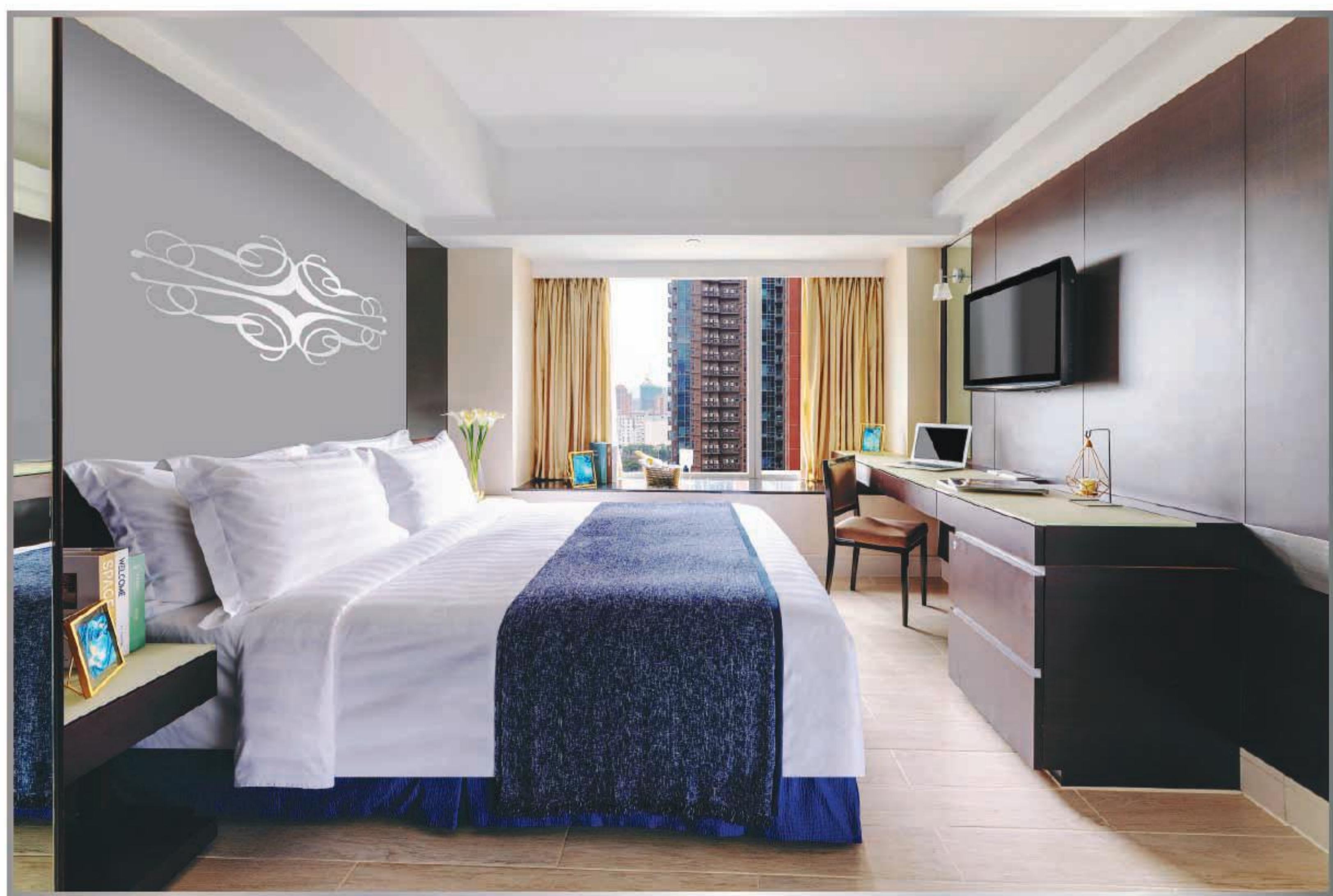


## 酒店住宿及服務式住宅

- 704間時尚雅緻的客房、套房、三人及四人家庭房 (26至58平方米 / 280至620平方呎)
- 開放式客房或套房配備設備完善的備餐區附設備餐用具
- 房間清潔服務 (月租服務式住宅可享每週1次)
- 大床間、雙床間及套房
- 房內咖啡及茶沖泡設施
- 可獨立調較溫度之室內空調
- 雪櫃、電子保險箱及吹風機
- 國際電視頻道
- 直撥國際長途電話及房內留言服務

## 高級客房

高級客房面積為26平方米(280平方呎)，坐擁城市景觀或游泳池和花園陽台景觀。客人可按需求選擇雙人床或兩張單人床，設施包括免費無線上網服務、迷你酒吧和咖啡或茶沖調設備。酒店亦提供相連之高級客房供家庭住客入住。



## 豪華客房

豪華客房設計以時尚悠和格調為主題，面積為32平方米(350平方呎)，坐擁城市景觀或游泳池和花園陽台景觀。客人可以選擇雙人床或兩張單人床，客房內更設有沙發及茶几，讓您可以在悠閒的時光中放鬆身心，享受私人空間。



## 三人房 / 四人房

三人房或四人房面積為32平方米(350平方呎)，坐擁迷人的城市景觀。房間可容納最多四位客人，非常適合家庭或團體出遊。房內可選擇一張雙人床及兩張單人床，或四張單人床，亦設有免費無線上網服務、迷你酒吧和咖啡沖調設備等設施，讓您盡享舒適。



## 套房

套房提供寬敞而舒適的住宿體驗，面積為48至58平方米(520至620平方呎)。每間套房均設有獨立的客廳和主臥室，並擁有游泳池和花園景觀。房內設施包括設備完善的備餐區附設備餐用具、免費無線上網服務等，讓您體驗如家一般的舒適感。



## 交通

### 酒店穿梭巴士

酒店設免費穿梭巴士來往港鐵香港西九龍站及尖沙咀區，10分鐘到達商業旅遊區，乘搭至高鐵站只需15分鐘，而香港西九龍站連接著港鐵九龍站和柯士甸站，方便往返中國內地及香港國際機場，更可輕鬆便捷地前往香港各區。

### 港鐵站

由港鐵宋皇臺站D出口徒步約6至8分鐘可到達酒店，旅客可以透過便捷的鐵路網絡輕鬆前往香港各大景點及商業區。



## 啟德體育園

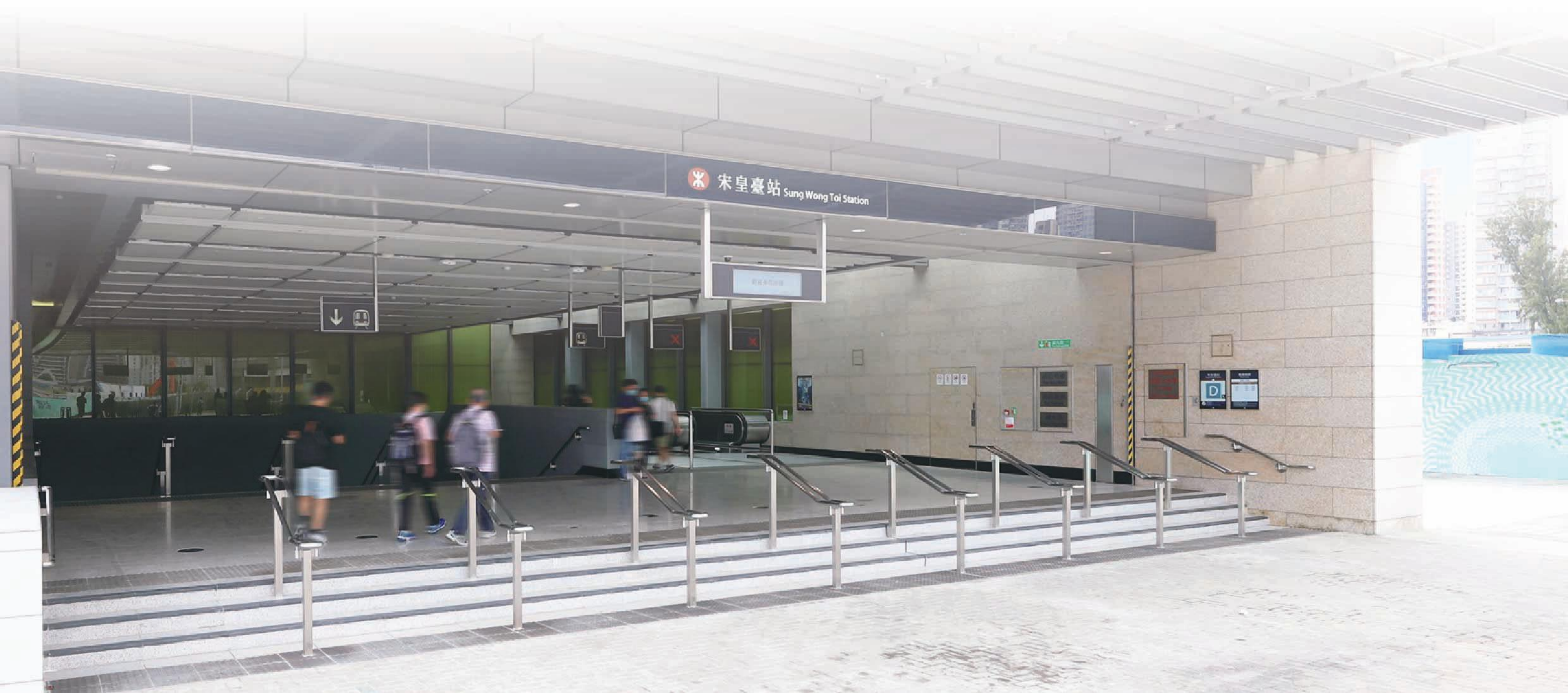
啟德體育園鄰近港鐵宋皇臺站，由酒店出發只需9分鐘步程即可直達，是前啟德機場舊址重建計劃中的重點項目。園區設有多座世界級體育設施，以滿足不同國際賽事和體育盛事的需要。此外，園區內還有大型公眾休憩用地、餐飲及商鋪等一應俱全，是舉辦大型體育活動及演唱會的不二選擇。

## 高鐵西九龍站

香港西九龍站位於市中心，連接屯馬綫柯士甸站。旅客可於香港西九龍站乘搭酒店免費穿梭巴士往返酒店，車程僅需15分鐘，而香港西九龍站連接著港鐵九龍站和柯士甸站，方便往返中國內地及香港國際機場，更可輕鬆便捷地前往香港各區。或可搭乘港鐵屯馬綫前往酒店，車程僅需17分鐘。

## 機場

從機場前往酒店，客人可選擇多種交通方式，包括乘搭酒店的豪華轎車、使用往返香港西九龍站的免費接駁巴士並轉乘機場快綫，或乘搭城巴機場快綫巴士(A22線)和的士。



# 設施

想要享受都市裏難得的休閒放鬆，室外酒店游泳池、旋流浴池及酒店健身中心將提供給您一個理想舒適的環境來放鬆您的身體與心靈。誠意邀請您，一齊感受這為之一振的精神與活力。

## 室外游泳池

賓客可以在我們極具自然氣息，被亞熱帶花園與瀑布圍繞的室外酒店游泳池中暢泳。小朋友們亦能在游泳池裏嬉戲玩耍。





## 健身中心

設施齊備的健身中心，擁有最先進的自由重量及心肺訓練等器械，幫您卸下一天繁重工作的重擔。



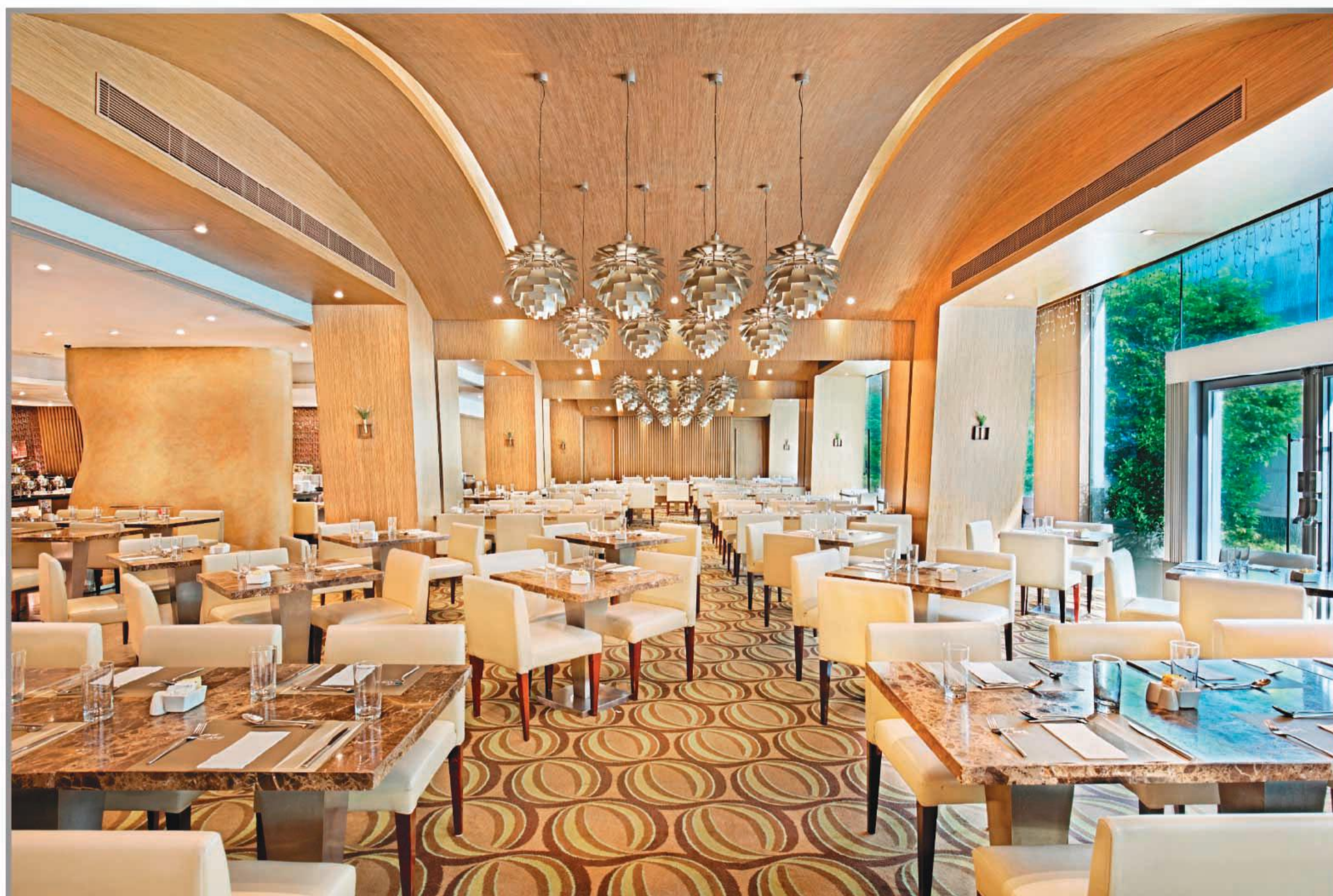


## 餐飲

屢獲殊榮的餐廳及酒吧提供一系列環球美食，包括亞洲、歐洲及印度等，客人亦可輕鬆享受無線寬頻上網服務的樂趣，感受全方位的用餐體驗。

## 8度餐廳

提供一個獨特的視覺震撼，加上格調高雅及用心為您呈獻的自選及自助菜式，國際美食包括亞洲、歐洲及印度等，定能讓您一試難忘。敬請蒞臨8度餐廳感受一個煥然新體驗，在悠閒寫意的環境下，享受環球美饌。





## 池畔廊

8度海逸酒店的特色酒吧池畔廊為您奉上特色飲料或雞尾酒，座落於有園林瀑布的室外游泳池旁，助您從忙碌的公務中舒緩壓力。





## 咖啡閣

位於酒店大堂的咖啡閣提供新鮮沖泡咖啡及多款美味西餅，三文治，小食及蛋糕。





## 會議與活動

8度海逸酒店為您提供總面積為6,300平方呎的大型宴會或會議場地，並可因應會議規劃分割為9個獨立空間，靈活地配合不同形式的會議，配合我們專業的餐飲團隊為您提供精緻的餐飲服務，致力為您締造難忘的活動體驗。



## 園景宴會廳

裝潢簡約的園景宴會廳毗鄰清新綠化及景觀開揚的露天雅座，可容納144人的商務會議或私人宴會，配合貼心的服務及完善的設施，令不同類型的會議或活動更臻完美。

## 宴會廳

位於1樓的大型宴會廳 I - IX, 可以靈活轉換成9間不同的多功能宴會場地。宴會廳 I - IX 既可承辦10人的會議，亦可容納450人同時聚會，再配合我們專業的宴會團隊，務求令您的會議或活動順利完成。



## 會議及宴會可容納人數

	尺寸		高度		宴會	接待	自助餐	劇院	課室	U形	會議室
	平方呎	平方米	呎	米	位	位	位	位	位	位	位
Salon I-IX	4,692	439	11.2	3.4	300	350	216	450	174	-	-
Salon I-IV	1,833	172	11.2	3.4	120	100	72	192	87	32	36
Salon V-IX	2,859	267	11.2	3.4	180	150	120	256	123	32	36
Salon I	426	40	11.2	3.4	24	20	-	27	15	12	18
Salon II	512	48	11.2	3.4	36	30	-	36	18	18	18
Salon III	512	48	11.2	3.4	36	30	-	36	18	18	18
Salon IV	383	36	11.2	3.4	24	20	-	24	15	15	18
Salon V	582	54	11.2	3.4	36	35	-	42	21	18	20
Salon VI	577	54	11.2	3.4	36	35	-	42	21	18	20
Salon VII	577	54	11.2	3.4	36	35	-	42	21	18	20
Salon VIII	577	54	11.2	3.4	36	35	-	42	21	18	20
Salon IX	546	51	11.2	3.4	36	30	-	42	21	18	20
園景宴會廳	1,646	153	8.3	2.5	120	150	72	144	70	33	42



## 婚宴

8度海逸酒店為您提供各式婚宴場地，包括適合舉行輕婚禮或證婚儀式的戶外婚宴場地，城中園景，唯美浪漫；以及裝潢典雅的中式宴會廳，與親友舉杯，見證幸福時刻。我們以別樹一幟的宴會場地、貼心細意的服務及傳統粵式佳餚，為您締造畢生難忘的時刻，共證摯愛同偕白首的另一人生起點。

## 園景宴會廳

別樹一幟的場地，其室內及室外空間以落地玻璃分隔，再配上華麗璀璨的水晶吊燈。宴會式場地可容納120人，無論是優雅的宴會或是私密聚會，這個別出心裁的場地設計必能令每位賓客熠熠生輝。



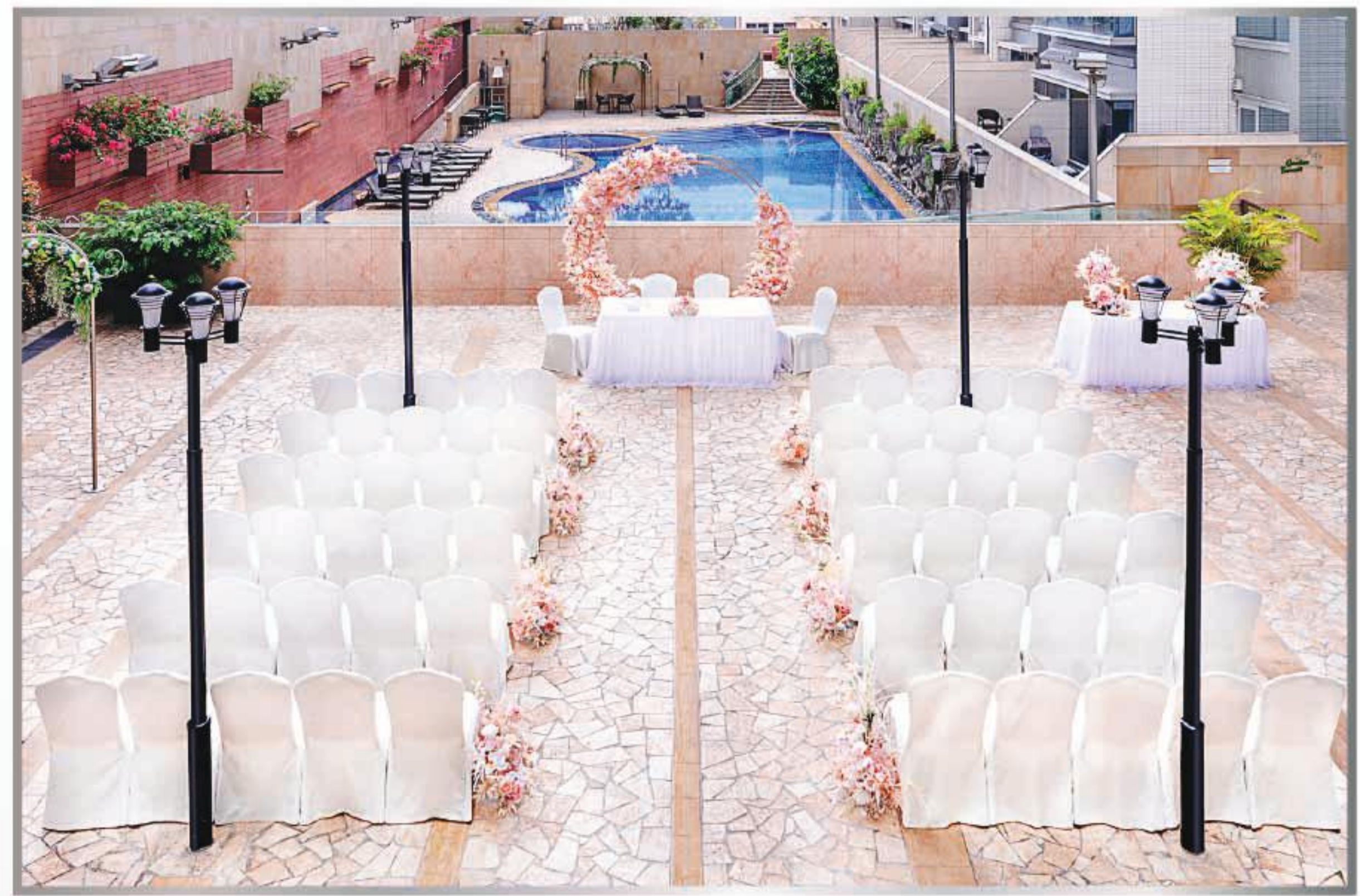
## 宴會廳 I-IX

酒店的專業團隊竭誠為您打造變幻無窮的場景。佔地約4,700平方呎，適合舉辦各式各樣的活動。酒會式可容納多達350人，而宴會式可容納300人。場地配上先進影音燈光設備，並設多款宴會菜式以供選擇，亦可靈活配合舉行各式雞尾酒會或大型宴會。



## 花園茶座

位於2樓中優雅的庭院內，不管是舉辦歐式浪漫花園婚禮或是證婚儀式，花園茶座都是理想的地方。酒店為您打造一個樸素寧靜的美麗婚禮環境，在藍天下見證其婚姻盟約，象徵永恆的愛情，別具意義。





HARBOUR PLAZA  
8 DEGREES

KOWLOON • HONG KONG

8度海逸酒店

香港九龍土瓜灣九龍城道199號  
(港鐵宋皇臺站D出口)

電話：(852) 2621 1988 | 傳真：(852) 2126 1990 | 電郵：enquiry.hp8d@harbour-plaza.com

[www.harbour-plaza.com/8degrees](http://www.harbour-plaza.com/8degrees)