

SKODA



Enyaq Coupé RS

Prix actuels dans le configurateur
de véhicule et dans les listes de
prix en ligne sur

skoda.ch

Recharger en avance rapide

Nous avons apprivoisé la force la plus puissante connue par l'homme pour créer notre voiture électrique la plus puissante à ce jour – l'Enyaq Coupé RS entièrement électrique. La puissance de trois cents chevaux propulse la voiture de l'arrêt à 100 km/h en seulement 6,5 secondes et sans un bruit.

Mais la performance est une émotion qui s'exprime difficilement en chiffres. C'est pourquoi vous pouvez profiter de performances absolues dans un confort absolu grâce à de nombreux détails stylistiques noirs caractéristiques de la RS, ainsi que des systèmes de connectivité et d'assistance. La montée en puissance est répartie sur les quatre roues. Associée à la transmission 4x4, l'impressionnante autonomie d'environ 500 km signifie que vous pouvez gravir n'importe quel terrain et être de retour à temps.

Škoda. Made for Switzerland.

C'est une promesse faite à un pays dont les paysages à couper le souffle et le caractère unique suscitent l'envie d'aventure et nous incitent à découvrir de nouvelles choses et à évoluer en permanence. Cette passion lie Škoda à la Suisse. En tant que compagnon idéal, Škoda est à vos côtés, vous offrant sa fiabilité, sa qualité, ses solutions innovantes et son rapport qualité-prix attrayant. La curiosité assouvie à chaque kilomètre, les voyages de découverte deviennent des expériences inoubliables.

20x gagnant
qualité-prix



Électrique à l'intérieur, sportif à tous les niveaux

Style et fonctionnalité

L'Enyaq Coupé illustre parfaitement l'évolution réfléchie du langage stylistique de Škoda. Les nouvelles solutions passent au premier plan, mais conservent les valeurs de notre marque. Le design est en parfaite harmonie avec l'espace et les idées simples judicieuses. Avec sa carrosserie aux formes sportives et son volant au design particulier, la voiture possède un excellent aérodynamisme qui entraîne une consommation d'énergie réduite et une autonomie accrue. La silhouette du coupé est sublimée par un toit panoramique en verre monté de série, qui s'étend du pare-brise à la lunette arrière inclinée. L'implantation de la batterie sous le plancher, entre les essieux avant et arrière, permet une répartition optimale du poids, résultant dans une excellente stabilité et maniabilité du véhicule.









Crystal Face

La calandre joue un rôle décoratif central. Elle peut être dotée de 131 LED pour former un bandeau entre les phares et illuminer les lamelles verticales situées derrière une façade transparente. Le Crystal Face s'allume lorsque les phares sont activés et s'illumine en même temps que les feux de croisement. Les LED sont elles aussi animées en combinaison avec la fonctionnalité Coming Home et Leaving Home lorsque vous verrouillez ou déverrouillez la voiture (ou lorsque vous vous approchez simplement, clé en poche). En clair, les segments lumineux s'allument et s'éteignent progressivement pour vous offrir un spectacle attrayant.

Arrière affirmé

L'arrière robuste rattache clairement cette voiture à la gamme Enyaq, tandis que les inscriptions arrière typiques (notamment Škoda, nom du modèle, etc.) déclarent fièrement son appartenance à la famille Škoda. Vous y trouverez également l'étiquette de version de la batterie, qui indique sa capacité et qui est une spécificité des voitures électriques Škoda.



SKODA CRYSTAL LIGHTING

ENYAQ



Signature dynamique

Le dynamisme de la voiture est évident avant même qu'elle ne démarre. Cette impression est aussi accentuée par les contours bien nets des feux arrière qui se prolongent loin dans les ailes. L'option haut de gamme s'accompagne de feux arrière Top Full LED, décorés d'éléments cristallins et dotés de clignotants dynamiques. Ils disposent également de la fonction dynamique (Coming Home et Leaving Home) qui s'active par exemple lorsque l'on ouvre ou que l'on ferme les portes.

Design des phares

La structure en cristal, caractéristique du design Škoda, accentue la qualité tridimensionnelle des phares pour en faire de véritables œuvres d'art. L'option haut de gamme est équipée de phares Matrix Full LED qui éclairent la route de manière innovante et contribuent à renforcer la sécurité. L'association des phares Matrix Full LED et des feux en cristal sur tout l'avant de la voiture est optionnelle.



Équipements noirs

Les éléments en noir brillant au-dessus des ailes et du pare-chocs avant à rideaux d'air, complétés par la ligne noire sur la partie inférieure des portes latérales, sont des détails décoratifs typiques de toutes les voitures Enyaq Coupé. Les rideaux d'air contribuent également à un meilleur aérodynamisme.









Assure votre sécurité

Cinq étoiles aux tests Euro NCAP

Le nouveau Škoda Enyaq a obtenu la note la plus élevée de cinq étoiles aux tests menés par l'organisme indépendant European New Car Assessment Programme (Euro NCAP). Il fait ainsi partie des véhicules les plus sûrs actuellement disponibles, cumulant un total de 86% de points. Parallèlement, le Škoda Enyaq a enregistré le meilleur résultat depuis la création du test Euro NCAP pour la protection des occupants, avec 94% pour les passagers adultes et 89% pour les enfants.





Branchez et profitez du plaisir de conduire

L'autonomie et la puissance de sortie de la voiture dépendent de la combinaison batterie et mode de traction. L'énergie produite lors du freinage et son stockage dans la batterie peuvent être commandés à l'aide de palettes accessibles au volant pour choisir entre trois niveaux d'intensité de la récupération.

Chargement plug-in

Il existe différentes manières de recharger, mais toutes ont un point commun: il suffit simplement de brancher la voiture électrique. La prise se situe à l'emplacement habituel du réservoir de carburant: à l'arrière, du côté passager. Selon la méthode recharge (CA/CC) et la capacité de la batterie, vous pourrez recharger cette dernière (jusqu'à 80%) en seulement 38 minutes.

Options de chargement

La voiture peut être rechargée à l'aide de différentes méthodes et de différents câbles. Il y a notamment le câble Mode 3 (à gauche) pour les points de charge publics en courant alternatif (AC). Avec la recharge ultra-rapide en courant continu, la voiture peut être rechargée avec une puissance allant jusqu'à 175 kW. Le mode Battery Care (via le bouton on/off du système d'infodivertissement), qui sélectionne automatiquement les paramètres de charge optimaux, permet de prolonger la durée de vie de la batterie.

AC – Courant Alternatif.
DC – Courant Continu.







Transmission 4x4

L'expérience de la conduite d'une voiture électrique est encore renforcée par la transmission 4x4. La voiture dispose d'un moteur électrique distinct pour chaque essieu – pour l'essieu arrière, la puissance et le couple maximal sont plus élevés. Grâce à une électronique clever, les deux moteurs électriques, d'une puissance combinée de 220 kW, fonctionnent de manière aussi efficace que possible. La transmission de la force motrice est régulée par une électronique clever, de sorte qu'il n'y a pas de patinage et que la traction des quatre roues est utilisée de manière optimale. Il en résulte une dynamique, une stabilité de conduite et une sécurité exceptionnelles.



MERCURY

VERADO

60





Une technologie qui vous donne la priorité

Offrez-vous un certain luxe quelle que soit la signification que cela peut avoir pour vous. Grâce à de nombreuses technologies bien pensées et une foule de fonctions astucieuses, votre trajet quotidien devient une expérience remarquablement agréable.



«KESY»

La nouvelle version du système «KESY» (Keyless Entry, Start and Exit System) permet d'utiliser n'importe quelle porte pour déverrouiller ou verrouiller la voiture.

Pédale virtuelle

Le hayon peut être équipé d'une pédale virtuelle permettant un accès sans contact. Cet équipement est disponible uniquement en combinaison avec la commande électrique du hayon et «KESY».





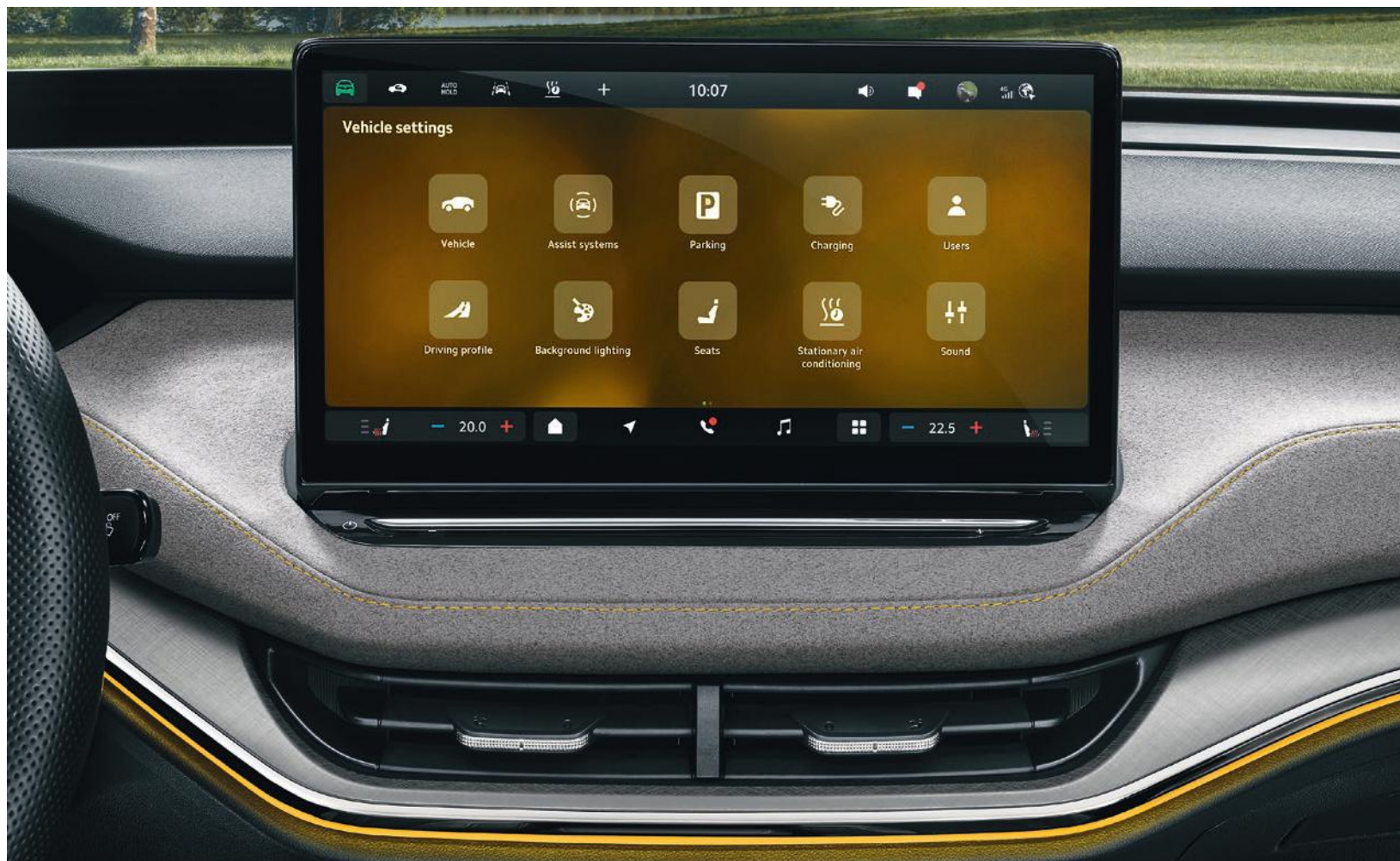
Volant équipé de palettes

La récupération peut être exploitée pour accroître l'autonomie de la voiture. L'énergie produite lors du freinage et son stockage dans la batterie peuvent être commandés à l'aide de palettes accessibles au volant pour choisir entre trois niveaux d'intensité de la récupération.

Phone Box / USB

La Phone Box génère un signal amplifié pour votre appareil mobile et permet son rechargement sans fil lorsque vous conduisez. Ce compartiment facile d'accès est adapté aux appareils à grand écran. Les deux ports de données USB-C situés au niveau de la console centrale vous permettent de facilement connecter et jumeler vos appareils externes avec le système d'info-divertissement sans devoir recourir à des dongles ou adaptateurs.





Toit panoramique

Savourez un sentiment de liberté et d'espace au-dessus de votre tête avec le toit panoramique entièrement conçu en verre teinté spécial, qui garantit un niveau de sécurité maximal et une température agréable. Le toit panoramique fait partie de l'équipement standard de toutes les voitures Enyaq Coupé. Le pare-soleil en option (non représenté) est disponible comme accessoire d'origine Škoda.

Info-divertissement

Le système d'info-divertissement, équipé d'un écran 13 pouces, permet de configurer toutes les fonctions du véhicule et de contrôler l'air conditionné. Il bénéficie également d'un curseur coulissant tactile pour ajuster diverses fonctions, comme l'air conditionné, le chauffage des sièges, le volume de l'info-divertissement ou le zoom de la navigation, sans toucher l'écran.

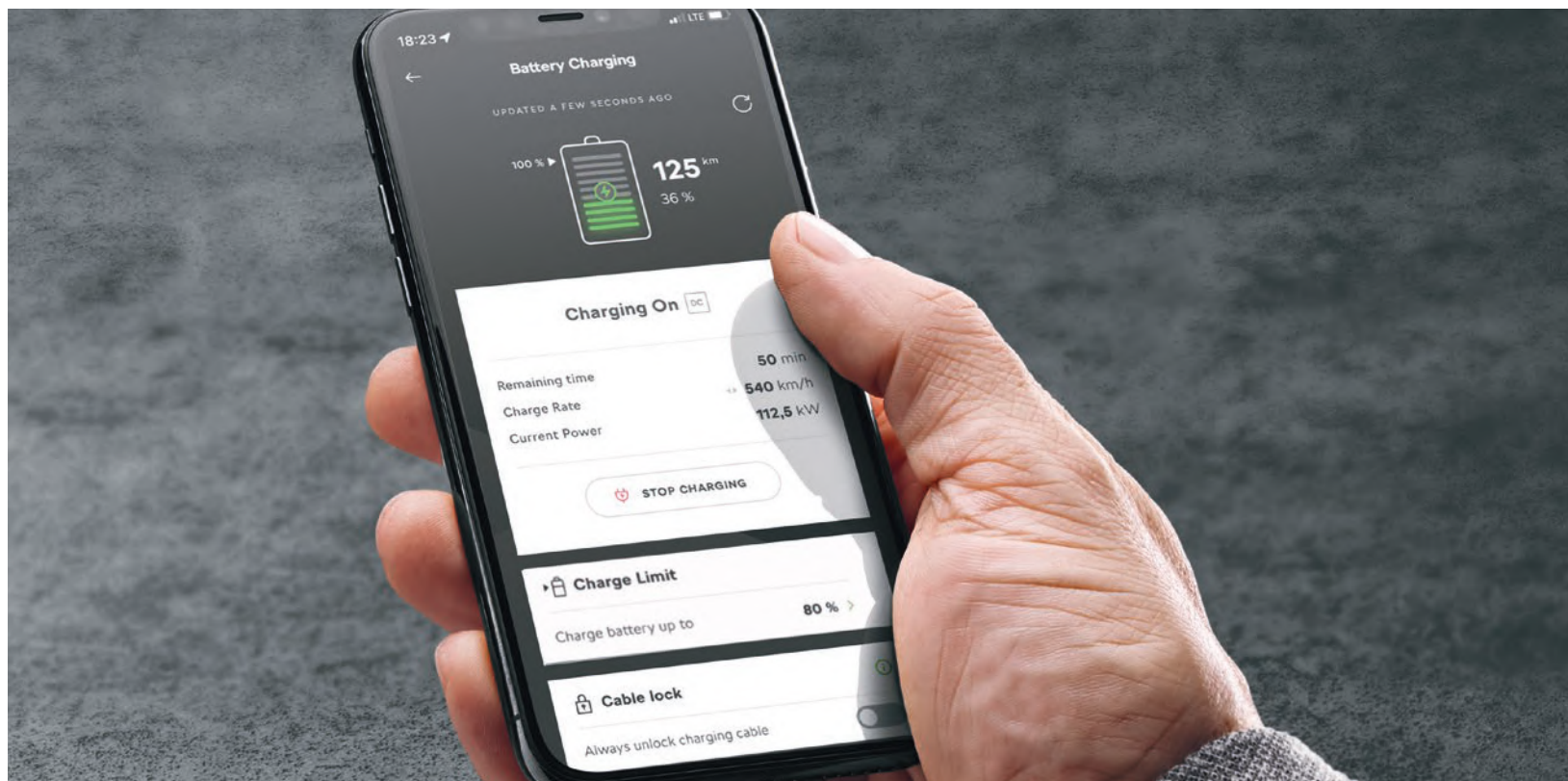


Importation de l'itinéraire en ligne

Finis le temps perdu: soyez toujours prêt pour votre trajet. Ce service vous permet de préparer confortablement tout votre trajet depuis chez vous. L'itinéraire est ensuite transmis à votre véhicule, où il s'affiche comme pop-up.

Škoda Connect: Le monde connecté vous suit partout

Restez connecté où que vous soyez. Avoir accès à une connexion en permanence permet de se divertir, de consulter des informations et de demander de l'aide sur la route. Škoda Connect est votre point d'entrée vers un monde de communication aux possibilités illimitées.

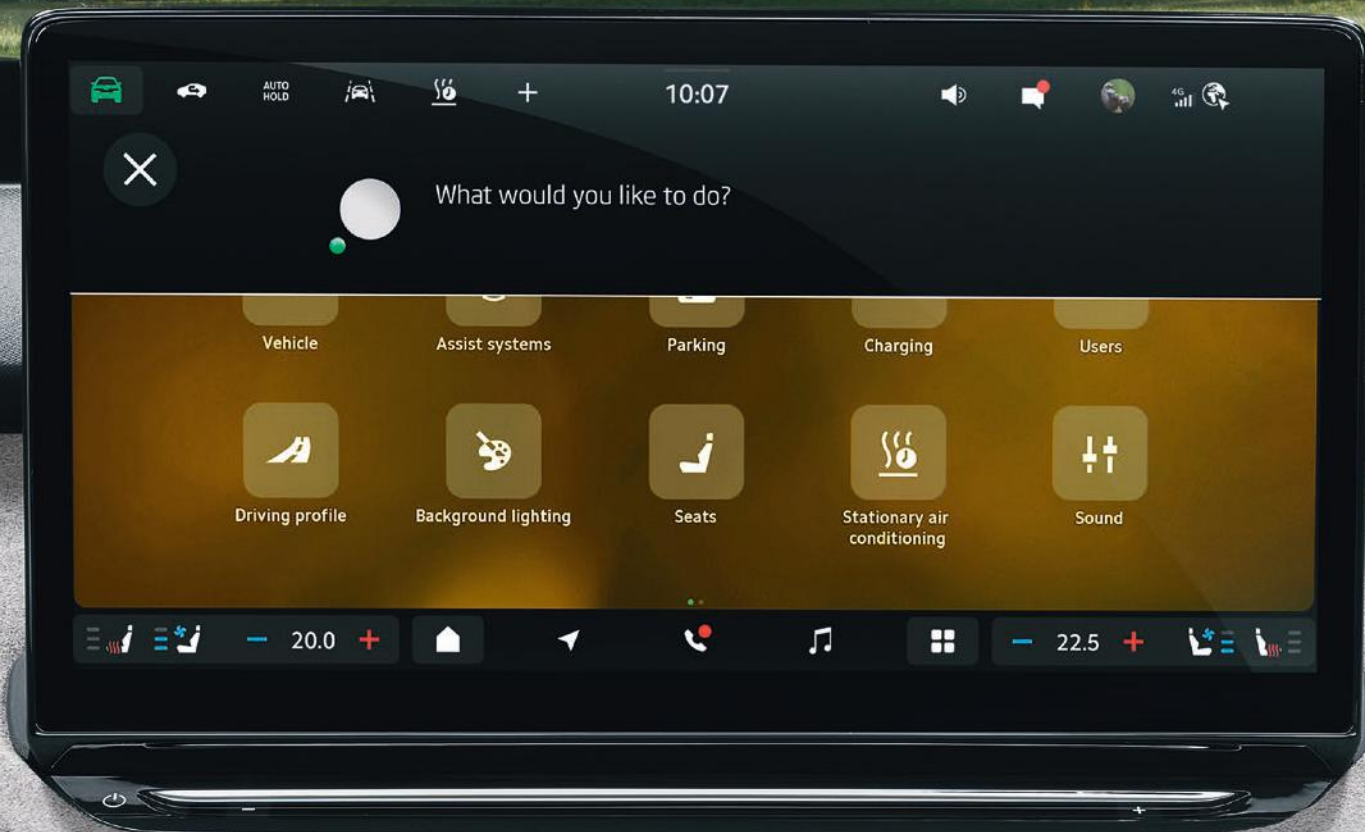


Localisation de la place de stationnement

Le véhicule envoie ses données de localisation au serveur back-end à la fin du trajet. Vous pouvez ensuite trouver la position de votre véhicule stationné dans l'application MyŠkoda.

Recharge à distance

Ce service vous donne la possibilité de démarrer ou d'arrêter manuellement le processus de recharge si vous en avez besoin. Cela inclut le chargement pendant la nuit ou le démarrage et l'arrêt du processus confortablement depuis votre salon. Vous disposez toujours d'informations sur le temps de recharge restant et le niveau actuellement disponible. Vous pouvez également voir la puissance actuelle utilisée pour le chargement et le taux de charge, qui vous informe sur l'augmentation de l'autonomie.



Options de connectivité supplémentaires

Découvrez les options et les éléments supplémentaires. Par exemple avec Laura, l'assistante vocale disponible dans votre voiture. Grâce à la fonction SmartLink prenant en charge Apple CarPlay et Android Auto, le système d'info-divertissement du véhicule vous permet d'utiliser votre téléphone en toute sécurité pendant vos déplacements. Vous pouvez également compléter la connectivité à bord du véhicule par des applications d'info-divertissement supplémentaires, telles que Calendrier, Manuel numérique, Traffication et bien plus encore.



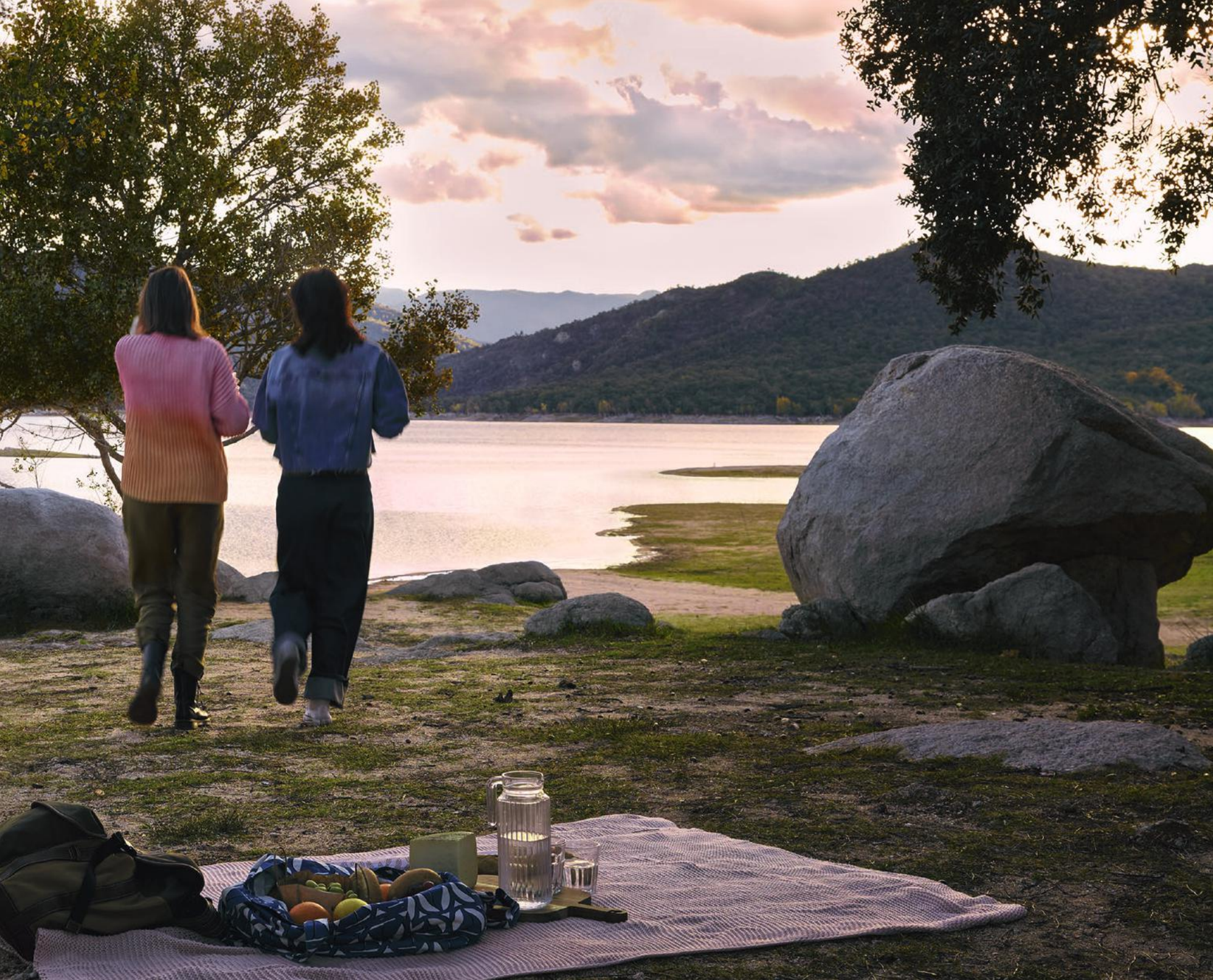
Assistante vocale numérique Laura

Le système de commande vocal en ligne comprend des phrases fluides. Indiquez la destination en prenant une voix naturelle, dictez des SMS, ou demandez-lui même de vous faire rire. La partie en ligne de Laura est prête à tout. Pour lui permettre de satisfaire vos souhaits, contactez-la en disant simplement «OK, Laura!».

Fonctions à la demande

La technologie des fonctions à la demande vous permet d'acheter et d'activer des fonctions du véhicule et d'info-divertissement après la construction de la voiture. En d'autres termes, vous pouvez modifier les fonctions que vous souhaitez utiliser à bord de la voiture au gré de vos envies, même après avoir acheté la voiture. Vous pouvez par ailleurs mettre les fonctions à niveau si vous avez acheté un véhicule d'occasion. Les fonctionnalités disponibles comprennent la navigation intelligente, les fonctions supplémentaires et vingt autres couleurs pour l'éclairage d'ambiance et bien plus encore.







Compartiment du sac pour câbles

Grâce au sac spécial qui se range parfaitement dans le compartiment derrière les passages de roues arrière, les câbles de recharge sont à portée de main.

Petites idées, grands effets

Des petites modifications peuvent faire toute la différence. Nous avons conjugué toutes les bonnes idées pour que vos trajets se déroulent sans stress: de l'espace de rangement pour tout votre nécessaire à la propreté de votre voiture. Les détails simples deviennent d'autant plus important.



Compartiments de rangement pour parapluie

Un compartiment astucieux avec parapluie d'origine Škoda est intégré à l'intérieur de la porte côté conducteur. Il est conçu afin que l'eau puisse s'écouler à l'extérieur, protégeant l'intérieur de votre voiture.



Accessoires pour chargement

Deux accessoires pour chargement en plastique à attache Velcro fournissent une solution simple pour éviter tout déplacement intempestif de vos bagages pendant le trajet.





Double pochette

Bénéficiez d'une organisation encore meilleure grâce aux doubles pochettes au dos des sièges avant. Rangez votre ordinateur portable dans la plus grande et votre téléphone mobile dans la plus petite.

Grattoir à glace

Le grattoir à glace rangé dans le hayon permet également de mesurer la profondeur de la sculpture de vos pneus.





Accoudoir arrière

Les passagers assis sur les sièges arrière latéraux apprécieront certainement les porte-gobelets intégrés à l'accoudoir.



Compartiments des portes avant

Vous trouverez un compartiment généreux avec porte-bouteille de 1,5 litre dans la porte avant.



Crochets

Les crochets escamotables situés sur les côtés du coffre rendent le transport de vos sacs plus facile et plus sécurisé.

Tout emporter l'esprit léger



Système de filets

Le kit comprenant un filet horizontal et deux filets verticaux vous permettra d'amarrer efficacement vos affaires pour qu'elles ne naviguent pas pendant que vous roulez. Sans compter que vous verrez clairement où vous les avez rangées.

Une place pour chaque chose et chaque chose à sa place. Le coffre généreux permet d'emmener avec vous tout ce que vous voulez. Et grâce à des équipements clever, tout restera parfaitement en place.



Compartiments de rangement

Sous le plancher du coffre, vous pouvez ranger bien plus que les câbles de recharge. Grâce aux compartiments de rangement pratiques, vous pourrez également entreposer une foule d'objets pratiques sous le plancher du coffre.



Capacité

Le coffre, qui offre un volume de départ de 570 litres, peut être augmenté en rabattant les sièges arrière pour créer une surface de chargement plane.



Sièges rabattables à distance

Les sièges arrière peuvent être rabattus à l'aide d'un bouton de déverrouillage à distance situé dans le coffre, qui rendra le chargement de la voiture encore plus facile.



Dispositif d'attelage

L'Enyaq Coupé peut être doté d'un dispositif d'attelage rétractable à déverrouillage électronique. L'interrupteur est situé dans le coffre.







Assistance aux manœuvres d'évitement en ville

Le système assiste le conducteur au cours d'une manœuvre d'évitement et l'aide à contourner un obstacle tel que des îlots, des voitures en stationnement, des travaux, etc. La trajectoire de votre voiture est contrôlée sur la base des données actuelles obtenues par une communication en ligne provenant des autres véhicules ayant déjà traversé ces endroits.

Travel Assist

«Travel Assist» associe plusieurs assistants pour apporter sécurité et confort que vous rouliez en ville dans les embouteillages, ou sur autoroute. Pour une sécurité optimale, «Travel Assist» doit être surveillé en continu par le conducteur. C'est pourquoi un volant capacitif détecte les gestes du conducteur pour assurer une interface interactive avec «Travel Assist». Le volant capacitif détecte tout manque d'implication du conducteur dans la conduite.



Turn Assist et collision Avoidance Assist

«Turn Assist» surveille les véhicules arrivant en sens inverse lorsque vous tournez à gauche à une vitesse réduite entre 2 et 15 km/h. Dans les situations critiques, il peut stopper le véhicule et allumer les voyants d'avertissement. «Collision Avoidance Assist» assiste le conducteur au moyen d'un renforcement actif du couple de braquage en cas de collision imminente avec un piéton, un cycliste ou un autre véhicule, idéalement en prévenant tout accident par une manœuvre d'évitement contrôlée.



Park Assist

Limitez les tracés de stationnement sur des places trop étroites grâce à l'assistant au stationnement automatique «Park Assist». Celui-ci sélectionne automatiquement une place de stationnement appropriée dans une rangée de véhicules garés parallèlement ou verticalement.



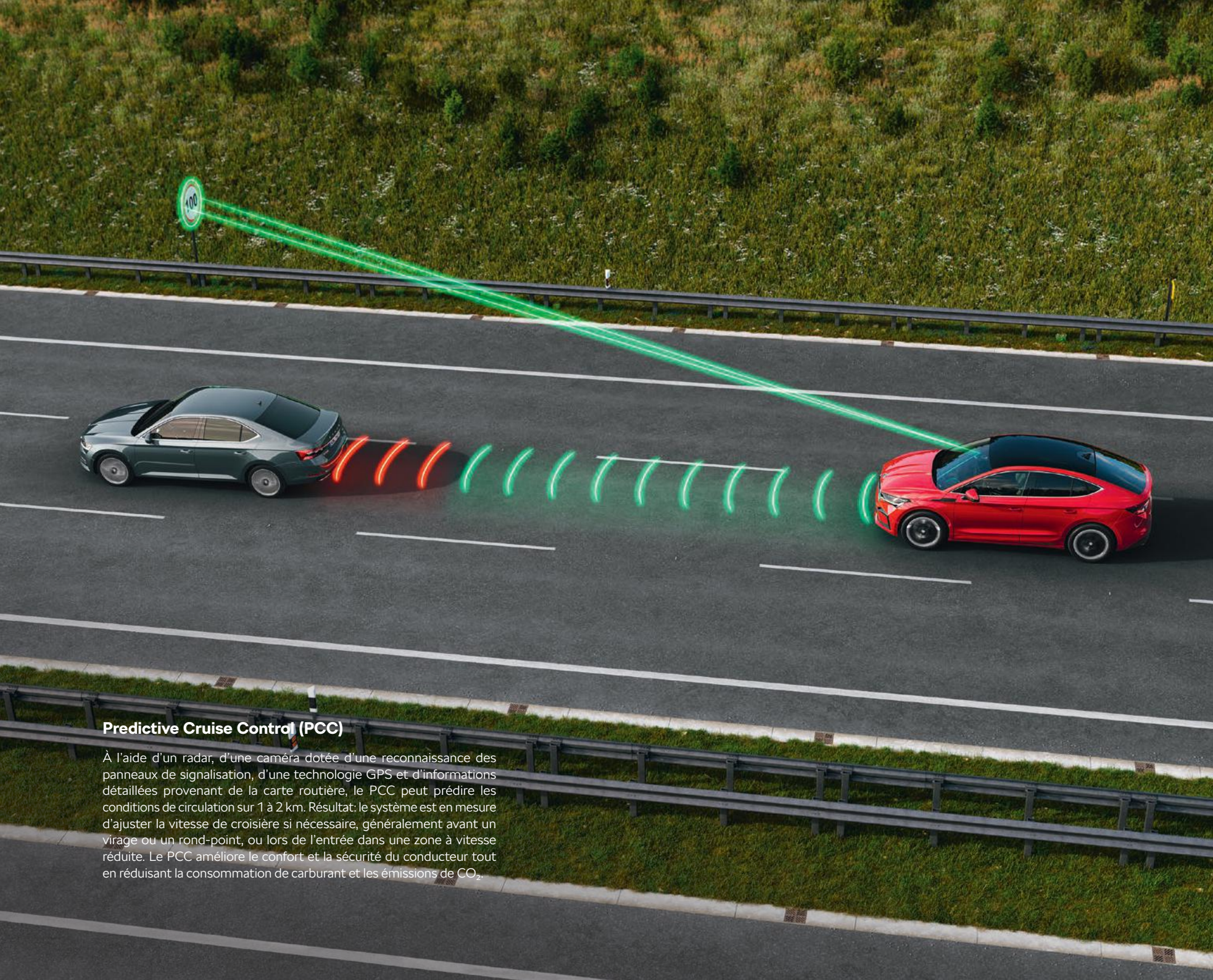
Side Assist

À l'aide des capteurs radar logés dans le pare-chocs arrière «Side Assist» (à même de détecter d'autres véhicules et d'objets plus difficiles à voir tels que des cyclistes jusqu'à 70 m) surveille les zones à l'arrière et sur les côtés de votre véhicule. En fonction de la distance et de la vitesse des véhicules environnants, il décide s'il est nécessaire ou non d'avertir le conducteur.



Mise en garde à l'ouverture de la porte

Lorsque vous vous arrêtez et ouvrez la porte (pour sortir), le système peut détecter les autres usagers de la route tels que des véhicules, des cyclistes, des coureurs, des piétons, etc. jusqu'à une distance de 35 m. S'il détecte un objet en approche, il avise les occupants à l'avant et à l'arrière par un signal sonore et visuel de faire attention lors de la sortie du véhicule.



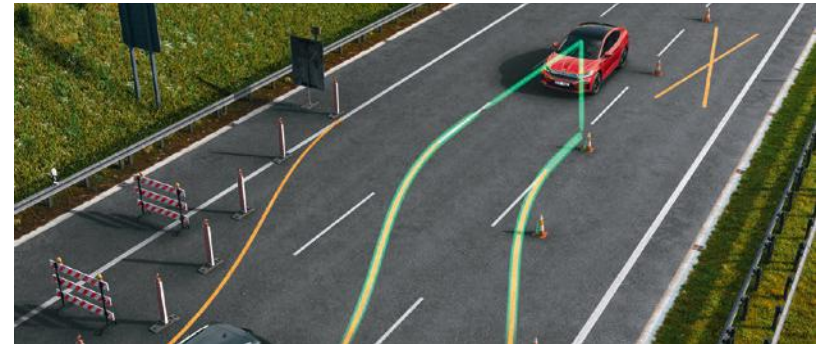
Predictive Cruise Control (PCC)

À l'aide d'un radar, d'une caméra dotée d'une reconnaissance des panneaux de signalisation, d'une technologie GPS et d'informations détaillées provenant de la carte routière, le PCC peut prédire les conditions de circulation sur 1 à 2 km. Résultat: le système est en mesure d'ajuster la vitesse de croisière si nécessaire, généralement avant un virage ou un rond-point, ou lors de l'entrée dans une zone à vitesse réduite. Le PCC améliore le confort et la sécurité du conducteur tout en réduisant la consommation de carburant et les émissions de CO₂.



Traffic Jam Assist et Follow Drive

En contrôlant le moteur, les freins et le volant, «Traffic Jam Assist» fait avancer, freiner et tourner le véhicule pour imiter les mouvements des véhicules environnants (à des vitesses jusqu'à 60 km/h). S'il ne détecte pas de voie à des vitesses jusqu'à 30 km/h ou si une seule voie (ligne) est détectée à des vitesses jusqu'à 60 km/h, le système «Follow Drive» suit la trajectoire du véhicule qui vous précède jusqu'à des marquages au sol sont de nouveau disponibles.



Adaptive Lane Assist et Narrow Passage Assist

Activé à des vitesses supérieures à 60 km/h, «Lane Assist» peut vous aider à maintenir la voiture au centre de la bonne voie. Ce système peut aussi prendre le contrôle de la voiture en cas de modifications de voies pendant des travaux. Lors d'une conduite dans une voie rétrécie, «Narrow Passage Assist» aidera le conducteur à apprécier la largeur pour savoir s'il a assez de place pour doubler.



Assistant de dépassement

Ce système sera particulièrement apprécié sur autoroute, à grande vitesse. Si vous actionnez le clignotant gauche, la voiture doublera elle-même le véhicule qui vous précède puis reprendra sa place dans la voie de droite (après avoir actionné le clignotant droit).



Emergency Assist

L'assistant d'urgence «Emergency Assist» réduit le risque d'accident en cas, par exemple, de perte de connaissance soudaine du conducteur, en arrêtant la voiture en toute sécurité et en activant les voyants d'avertissement.

L'assistance au voyage est mise à jour avec de nouvelles fonctions telles que le partage de données en ligne avec d'autres véhicules et une nouvelle fonction pour l'assistance adaptative au maintien de la trajectoire. La licence pour les nouvelles fonctions doit être prolongée après trois ans.



Experts additionnels embarqués

Vous pouvez rencontrer divers obstacles sur la route. Pour être sûr que la voiture soit prête à gérer toutes les situations pouvant se produire sur la route, des assistants additionnels dotés de multiples fonctions sont disponibles pour aider ou même remplacer le conducteur.



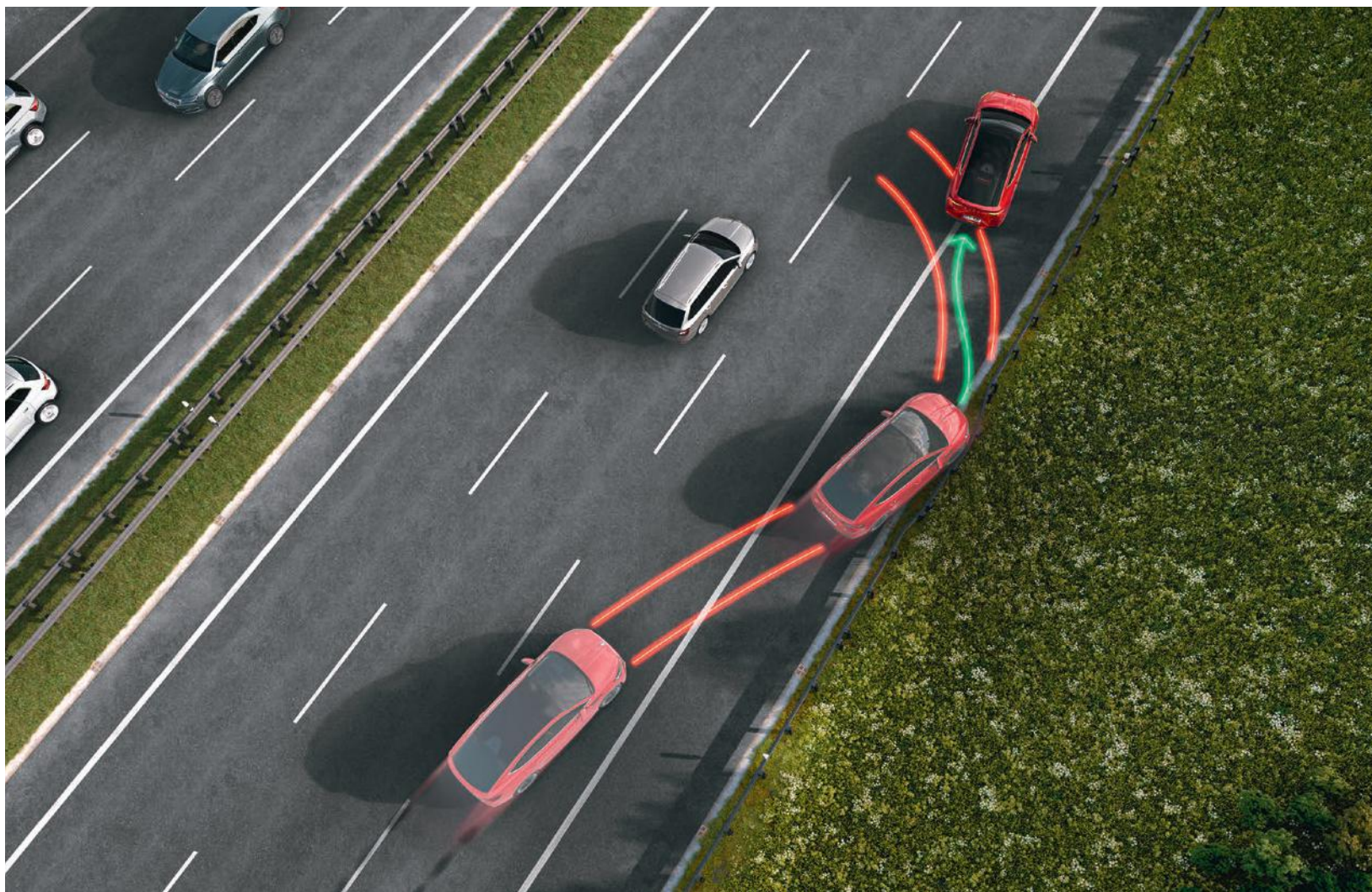
Trained Parking

Un assistant de stationnement très avancé est utilisé pour effectuer automatiquement une manœuvre de stationnement dans un environnement familier, p. ex. à la maison. Le conducteur effectue d'abord la manœuvre de stationnement et enregistre l'itinéraire dans la mémoire du système. Vous pouvez par exemple enregistrer l'itinéraire depuis l'entrée de votre propriété jusqu'au garage ou à une place de parking. Ensuite, dès que la voiture reconnaît l'itinéraire scanné, elle vous demande (via le système d'info-divertissement) si elle doit prendre le contrôle. Une fois que vous avez donné votre accord, le véhicule se gare tout seul. Vous n'avez plus qu'à surveiller la manœuvre depuis le siège conducteur.

Fonction d'éclairage Matrix

Les phares Matrix Full LED offrent une fonction d'éclairage Matrix qui vous permet d'utiliser les feux de route en continu, sans aveugler les autres conducteurs. Grâce à une caméra intégrée au pare-brise, la fonction d'éclairage Matrix s'adapte à la circulation et éteint uniquement certains segments du faisceau lumineux. D'autres segments s'allument pour éclairer la route. En outre, grâce à cette fonction, vous n'êtes pas ébloui par les matériaux réfléchissants sur les panneaux de signalisation, par exemple. La fonction d'éclairage Matrix utilise par ailleurs les informations du système de navigation, de sorte que les feux de route sont uniquement activés lorsque vous roulez hors agglomération.





Système de protection active des passagers «Crew Protect Assistant»

Ce système d'assistance assure une protection accrue des passagers avant dans les situations critiques pouvant conduire à une collision ou à un renversement de la voiture en fermant les vitres latérales pour ne laisser qu'un espace de 5 cm, en fermant la fenêtre de toit et en resserrant les ceintures de sécurité.

Freinage multi-collision

En cas d'accident, le freinage multi-collision commence à freiner pour prévenir tout autre mouvement incontrôlé du véhicule, réduisant ainsi le risque de collisions supplémentaires.









RS



Recharger en avance rapide

Avec l'Enyaq Coupé RS, vous pouvez gravir n'importe quel terrain et être de retour à temps. La voiture Škoda la plus puissante sur la route dispose d'un châssis sport ainsi que d'une traction intégrale et offre des performances impressionnantes grâce à une chaîne cinématique électrique de 250 kW (340 ch).



Logo RS

Comme un clin d'œil à la célèbre tradition de course des voitures Škoda, le logo sportif RS a été ajouté sur les côtés.

Style et fonctionnalité

L'extérieur se caractérise par des pare-chocs sportifs spécifiques et des éléments d'un noir brillant, tels qu'un cadre de calandre avant, un pare-chocs avant à rideaux d'air au design RS, des coques de rétroviseurs extérieurs, des barres de toit et bien plus encore. La calandre avant

éclairée Crystal Face et les phares Matrix Full LED sont également montés de série. Le charisme sportif de la voiture est renforcé par des jantes en alliage léger avec enjoliveurs «Aero» noirs («Vision» 21" disponibles en option sur cette image).

RS Suite Design Selection









RS Suite

À la fois sportive et élégante, la Design Selection RS Suite satisfait aux exigences les plus élevées en matière d'exclusivité et de confort. L'intérieur comprend des revêtements haut de gamme en cuir perforé Soul Black avec surpiqûres argentées accentuant le style sportif du véhicule. Le tableau de bord est rehaussé d'une garniture en similicuir Soul Black avec surpiqûres argentées. Parmi les autres caractéristiques distinctives de l'intérieur, on retrouve un décor en carbone (tableau de bord et portes), des garnitures de porte en similicuir Soul Black et des tapis de sol noirs à passepoil en argent.

RS Lounge Design Selection









RS Lounge

Inspirée par un style de vie actif, la Design Selection RS Lounge combine des matériaux durables exclusifs à des notes colorées douces et à des éléments sportifs. Le revêtement comprend une combinaison de cuir et de tissu microfibre avec des surpiqûres couleur lime. Le passepoil lime des sièges avant apporte une touche d'élégance distinctive. Le tableau de bord est rehaussé d'une garniture en tissu microfibre avec surpiqûres lime. Parmi les autres caractéristiques distinctives, on retrouve des inserts décoratifs effet carbone (tableau de bord et portes), des garnitures de porte en tissu microfibre et des tapis de sol noirs à passepoil lime.





Cockpit confortable

L'intérieur vous offre l'atmosphère d'une voiture de sport associée à un confort exceptionnel. Le volant sportif multifonction en cuir noir perforé, décoré d'une plaquette RS et de surpiqûres en contraste, est équipé de chauffage et de palettes pour le contrôle de la récupération d'énergie. L'intérieur élégant est complété par des revêtements de pédales sport façon alliage.

Sièges sport

Toutes les voitures RS sont pourvues de sièges avant au design sportif, offrant un maximum de confort même avec une conduite dynamique. Le logo RS brodé sur le dossier des sièges avant et le passepoil lime de ces derniers constituent des éléments inimitables de l'intérieur de ce modèle.

Jantes et couleurs



Jantes en alliage léger 21" «Vision» anthracite
avec enjoliveurs «Aero» noirs, polies



Jantes en alliage léger 20" «Taurus» noir métallisé,
avec enjoliveurs «Aero» noirs



Moon White métallisé



Brilliant Silver métallisé



Phoenix Orange métallisé



Mamba Green uni



Velvet Red métallisé



Race Blue métallisé



Graphite Grey métallisé



Magic Black métallisé

La gamme de couleurs inclut aussi Energy Blue uni (non illustré).





Laurin &
Klement

A close-up photograph of the side of a dark blue car. The image shows the rear door, a silver side mirror, and a chrome trim piece. A silver badge with the text 'Laurin & Flement' in a script font is mounted on the door. The car's surface is highly reflective, showing a distorted reflection of the sky and clouds. The side mirror has a small, rectangular vent on its side.

Laurin & Flement

Design Laurin & Klement

L'allure remarquable de l'Enyaq gagne encore en élégance et en personnalité avec l'équipement Laurin & Klement. Complétées par des seuils de porte couleur carrosserie, un diffuseur arrière en gris platine avec une bande chromée, des jantes exclusives en alliage léger anthracite et bien plus encore, les voitures incarnent l'originalité, le raffinement et le souci du détail.



Logo Laurin & Klement

La singularité des voitures Laurin & Klement est soulignée par le logo ajouté sur les côtés. Il rend hommage à nos célèbres pères fondateurs, Laurin et Klement. Il symbolise également un savoir-faire d'excellence, un design gracieux et fonctionnel ainsi que l'innovation.

Design Laurin & Klement

L'allure remarquable de l'Enyaq gagne encore en élégance et en personnalité avec l'équipement Laurin & Klement. Complétées par des seuils de porte couleur carrosserie, un diffuseur arrière en gris platine avec une bande chromée, des jantes exclusives en alliage léger anthracite et bien plus encore, les voitures incarnent l'originalité, le raffinement et le souci du détail.

L&K Beige Design Selection









Laurin & Klement Beige

L'intérieur exclusif de couleur beige clair se pare d'un revêtement en cuir perforé, avec un passepoil cognac sur les sièges avant. Le tableau de bord est rehaussé d'une garniture en similicuir. Parmi les autres caractéristiques distinctives de l'intérieur, on peut citer les inserts décoratifs effet Piano Black (tableau de bord et portes), les garnitures de porte en similicuir et les tapis de sol noirs à passepoil cognac. L'intérieur dispose également de sièges avant ventilés et d'une console centrale rembourrée, qui sera appréciée des conducteurs de grande taille dont le pied touche la console lors de la conduite.



Exauce tous les souhaits

L'habitacle aux équipements tout confort redouble le plaisir de la conduite au volant d'une voiture électrique. Que vous optiez pour la Design Selection Black ou Shell, vous serez entouré de matériaux uniques, de détails exceptionnels et d'une technologie de pointe.



Sièges avant

Un confort optimal est garanti au conducteur et au passager avant par les sièges à réglage électrique, qui sont pourvus d'une ventilation et de fonctions de massage.

Accent sur les détails

Marque d'exclusivité, le volant arbore une plaquette avec le logo Laurin & Klement. Il se retrouve également sur les appuie-têtes des sièges avant, où il est brodé dans une couleur contrastante.

L&K Noir Design Selection









Laurin & Klement Noir

L'élégant intérieur noir se pare d'un revêtement haut de gamme en cuir perforé. Le passepoil cognac des sièges avant apporte une touche d'élégance distinctive. Le tableau de bord est rehaussé d'une garniture en similicuir Soul Black avec surpiqûres. Parmi les autres caractéristiques distinctives de l'intérieur, on retrouve un décor des inserts décoratifs effet carbone (tableau de bord et portes), des garnitures de porte en similicuir Soul Black et des tapis de sol noirs à passepoil cognac. Les sièges avant ventilés et la console centrale rembourrée, qui est douce au toucher, sont également montés de série.



Vehicle settings

18:15



Vehicle



Assist systems



Parking



Charging



Users



Driving profile



Background lighting



Seats



Stationary air conditioning



Sound

20.0

Home, Navigation, Phone, Music, App Store, Settings, and other system icons.

CANTON

ASSIST

MODE

PARK

Hazard light button

CLIM

REL



Équipement de série complet

De série, l'Enyaq Laurin & Klement est proposé avec une longue liste de fonctionnalités pour le confort, la sécurité et le design. La fonctionnalité technologique la plus visible est l'écran multimédia de 13 pouces, qui permet de contrôler facilement l'info-divertissement et les fonctions du véhicule, ainsi que les services en ligne. Le système de navigation de nouvelle génération en option s'accompagne de plusieurs fonctions, comme la recherche des stations de recharge le long de l'itinéraire, qui est complétée par d'autres informations telles que les horaires d'ouverture.

Le système audio «Canton» permet d'écouter de la musique, tandis que les données de conduite et les conseils de navigation s'affichent sur l'écran tête haute en réalité augmentée. Les airbags arrière latéraux sont montés de série pour la sécurité, tout comme le pare-brise chauffant, tandis que les sièges arrière chauffants viennent ajouter au confort des passagers. Et nous n'avons pas perdu le style de vue, puisque nous avons ajouté des revêtements de pédales en alliage qui font ressortir le design luxueux de l'habitacle.

Jantes et couleurs



Jantes en alliage léger 20" «Asterion» anthracite



Jantes en alliage léger 21" «Aquarius» anthracite



Graphite Grey métallisé



Moon White métallisé



Brilliant Silver métallisé



Race Blue métallisé



Phoenix Orange métallisé



Velvet Red métallisé



Magic Black métallisé

ACCESSOIRES D'ORIGINE ŠKODA®

Les accessoires d'origine ŠKODA® sont adaptés aux vrais besoins de nos clients. Grâce à notre grand choix, vous pouvez configurer votre véhicule en fonction de vos souhaits. Qu'il s'agisse de roues d'hiver, d'accessoires de transport ou de packs de protection, vous trouverez ce qu'il vous faut chez nous.



Services et informations générales

Packs de services

Avec Škoda Care, nous vous présentons une solution futée et complète pour la protection et l'entretien de votre véhicule. Nous vous proposons plusieurs packs confortables sans souci, dans lesquels vous pouvez choisir et combiner vous-même les options souhaitées.

Prolongation de la garantie constructeur Škoda

La garantie officielle d'usine Škoda peut être prolongée à votre demande.

Assurance Škoda

Avec l'assurance auto Škoda, vous bénéficiez non seulement d'une couverture d'assurance complète sur tous les modèles Škoda, mais aussi d'avantages produits en exclusivité.

Totalmobil

Pour l'achat de votre véhicule neuf Škoda, nous prenons en charge pour vous, en guise de remerciement, l'assurance mobilité «Totalmobil». Celle-ci est valable jusqu'au premier service ou au maximum deux ans et se prolonge à chaque service que vous effectuez chez un partenaire officiel jusqu'à ce que le prochain service arrive à échéance.

Leasing

Qu'il s'agisse de financement ou de gestion de flotte, AMAG Leasing AG couvre tous vos besoins personnels. Pour en savoir plus, rendez-vous chez votre partenaire Škoda ou consultez notre site Internet.

Accessoires d'origine Škoda

Qu'il s'agisse de design, de protection, de transport ou de roues hiver, nous avons les accessoires parfaitement adaptés à votre Škoda.

Sur les véhicules neufs, les pièces et les accessoires

2 ans de garantie sur les véhicules Škoda

2 ans de garantie sur les pièces d'origine Škoda et les accessoires d'origine Škoda

3 ans de garantie sur la peinture

8 ans de garantie ou 160'000 km sur la batterie lithium-ion haute tension (selon la première échéance atteinte, sur tous les modèles iV, au moins 70% de la capacité nette)

12 ans de garantie contre la perforation de la carrosserie par la corrosion

Informations générales

Les véhicules présentés peuvent comporter des équipements spéciaux ou de moindre valeur susceptibles de différer de l'équipement de série homologué en Suisse. Le constructeur se réserve le droit de modifier la conception, les équipements et les données techniques à tout moment et sans préavis. Les véhicules reproduits sont en partie dotés d'équipements spéciaux disponibles contre supplément. Les indications relatives à la livraison, à l'aspect, aux performances, aux dimensions, au poids, à la consommation et aux coûts d'exploitation des véhicules correspondent à l'état des connaissances au moment de la mise sous presse. Sous réserve de divergences de couleur et de forme par rapport aux illustrations ainsi que de modifications, d'erreurs ou de fautes d'impression. Pour toute autre information, veuillez vous adresser à votre partenaire Škoda.

