

Travel Guide to
LUWUK BANGGAI
Paradise in the East of Central Sulawesi
Surga di Ujung Timur Sulawesi Tengah



DAFTAR ISI

TABLE OF CONTENT

DAFTAR ISI	
TABLE OF CONTENT	2
SAMBUTAN BUPATI BANGGAI	
FOREWORD OF THE REGENT OF BANGGAI	4
SAMBUTAN KEPALA DINAS PARIWISATA KABUPATEN BANGGAI	
FOREWORD OF THE HEAD OF THE TOURISM SERVICE BANGGAI REGENCY	5
BAB I (GAMBARAN UMUM DAERAH)	
CHAPTER I (GENERAL DESCRIPTION OF THE REGION)	6
PETA ADMINISTRASI KABUPATEN BANGGAI	
ADMINISTRATIVE MAP OF BANGGAI REGENCY	8
GEOGRAFI	
GEOGRAPHY	10
TOPOGRAFI	
TOPOGRAPHY	12
MORFOLOGI	
MORPHOLOGY	14
MENAWARKAN BERAGAM KEINDAHAN DAN FASILITAS	
OFFERING VARIETY OF BEAUTY AND FACILITIES	16
BAB II (FASILITAS PENDUKUNG USAHA PARIWISATA)	
CHAPTER II (TOURISM BUSINESS SUPPORT FACILITIES)	20
FASILITAS PENDUKUNG USAHA PARIWISATA	
TOURISM BUSINESS SUPPORT FACILITIES	22
Hotel Berbintang	
Classified Hotels	22
Hotel Non Berbintang	
Non-Classified Hotels	22
Fasilitas Penginapan di Luwuk	
Lodging Facilities in Luwuk	23
Fasilitas Penginapan Luar Daerah	
Lodging Facilities in Other Areas	24
Info Agen Tour dan Travel	
Tour & Travel Agent Information	26
Info Rental Kota Luwuk	
Car-Rental Information in Luwuk	26
Info Transportasi Laut Jadwal Pelayaran	
Sea Transportation and Schedule Information	26
Info Rumah Sakit Luwuk	
Hospital Information of Luwuk	27
Info Perbankan dan ATM	
Banking and ATM Information	27

Info Hiburan dan Spa	
Entertainment and Spa Information	28
Info Dive Center	
Dive Center Information	28
Info Ojek Online – Draiv	
Online Ojek – Draiv Information	28
Info restoran / Rumah Makan / Café	
Restaurant/ Dining House/Café Information	29
Info Bandara Syukur Aminuddin Amir Luwuk	
Syukur Aminuddin Amir Airport of Luwuk Information	29
BAB III (PROFIL DESTINASI PARIWISATA BANGGAI)	
CHAPTER III (BANGGAI TOURISM DESTINATION PROFILE)	30
PROFIL DESTINASI PARIWISATA BANGGAI	
BANGGAI TOURISM DESTINATION PROFILE	32
WISATA ALAM	
NATURAL TOURISM	34
Pulo Dua	
Pulo Dua	34
Air Terjun Salodik	
Salodik Waterfall	36
Pantai Kilo Meter 5	
Kilo Meter 5 Beach	38
Safana Lenyek	
Lenyek Savanna	40
WISATA BUDAYA	
CULTURAL TOURISM	42
Upacara Adat Tumpe	
Tumpe Traditional Ceremony	42
WISATA KULINER	
CULINARY TOURISM	44
Teluk Lalong	
Lalong Gulf	44
Rumah Makan Kadompe Pinggir Pantai Maahas	
Kadompe Restaurant on the Edge of Maahas Beach	45
WISATA BAHARI	
MARINE TOURISM	46
Under Water Pulo Dua	
Pulo Dua Under Water	46



SAMBUTAN BUPATI BANGGAI FOREWORD OF THE REGENT OF BANGGAI

Ir. H. Herwin Yatim, MM.

**Assalamu'alaikum Warrahmatullaahi
Wabarakatuh,**

Syukur Alhamdulillah kita panjatkan kehadiran Allah SWT – Tuhan Yang Maha Esa. Saya ucapkan selamat dan sukses kepada Dinas Pariwisata Kabupaten Banggai atas diterbitkannya buku **Travel Guide to Luwuk Banggai**.

Buku ini tentu merupakan salah satu media komunikasi dalam menyampaikan informasi segenap daya tarik pariwisata yang ada di Kabupaten Banggai. Oleh karena itu kami berharap melalui buku ini pula akan mampu menjadi magnet bagi para wisatawan lokal dan mancanegara berkunjung ke Kabupaten Banggai.

Dengan tema “Membangun Kabupaten Banggai dengan budaya dan kearifan lokal menyongsong kenormalan baru (New Normal)”, melalui sektor pariwisata diharapkan dapat memulihkan perekonomian di Kabupaten Banggai yang sempat redup dikarenakan pandemi covid 19.

Akhir kata semoga buku ini dapat memberi manfaat bagi kita semua, khususnya dalam upaya kita membangun bidang kepariwisataan daerah dan mewujudkan misi Kabupaten Banggai Ramah Dalam Pergaulan.

Wassalamu'alaikum Wr. Wb.

Thank God, Alhamdulillah, we pray the presence of Allah SWT - God the Almighty. I congratulate and succeed to the Tourism Service of Banggai Regency for the publication book on the **Travel Guide to Luwuk Banggai**.

The book is certainly one of the communication media in conveying information on all the tourism attractions in Banggai Regency. Therefore, we hope that the book will also be able to become a magnet for local and foreign tourists visiting Banggai Regency.

By the theme "Building Banggai Regency with local culture and wisdom to welcome the New Normal", the Tourism Sector is expected to restore the economy in Banggai Regency which was dim due to the COVID-19 pandemic.

In conclusion, I hope the book can be of benefit to all of us, especially in our efforts to develop regional tourism and realize the mission of Banggai Regency is Friendly in Relationships.



SAMBUTAN KEPALA DINAS PARIWISATA KABUPATEN BANGGAI FOREWORD OF THE HEAD OF THE TOURISM SERVICE BANGGAI REGENCY

Drs. Paiman Karto

Kami mengucapkan puji syukur ke hadirat Tuhan Yang Maha Esa dengan terbitnya buku *Travel Guide to Luwuk Banggai*. Buku ini kami susun sebagai upaya mempromosikan segenap potensi pariwisata beserta industri pariwisata yang ada di Kabupaten Banggai kepada wisatawan dalam dan luar Negeri sekaligus sebagai bahan masukan dan referensi bagi Pemerintah Daerah Kabupaten Banggai dan Pemerintah Pusat dalam mengambil kebijakan pada Sektor Pariwisata di Kabupaten Banggai. Obyek dan Daya Tarik Wisata di Kabupaten ini sangat beraneka ragam dan mempesona, sehingga menjadikan daerah ini sebagai daerah tujuan wisata yang perlu diperhitungkan.

Kami sampaikan terima kasih kepada Bapak Bupati Banggai atas dukungan dan kepercayaan yang diberikan kepada kami untuk menyusun dan menerbitkan buku ***Travel Guide to Luwuk Banggai***. Ungkapan terimakasih juga saya sampaikan kepada Pusat Informasi Data Investasi Indonesia (PIDII) dan semua pihak yang telah membantu dalam penyusunan dan penerbitan buku ini.

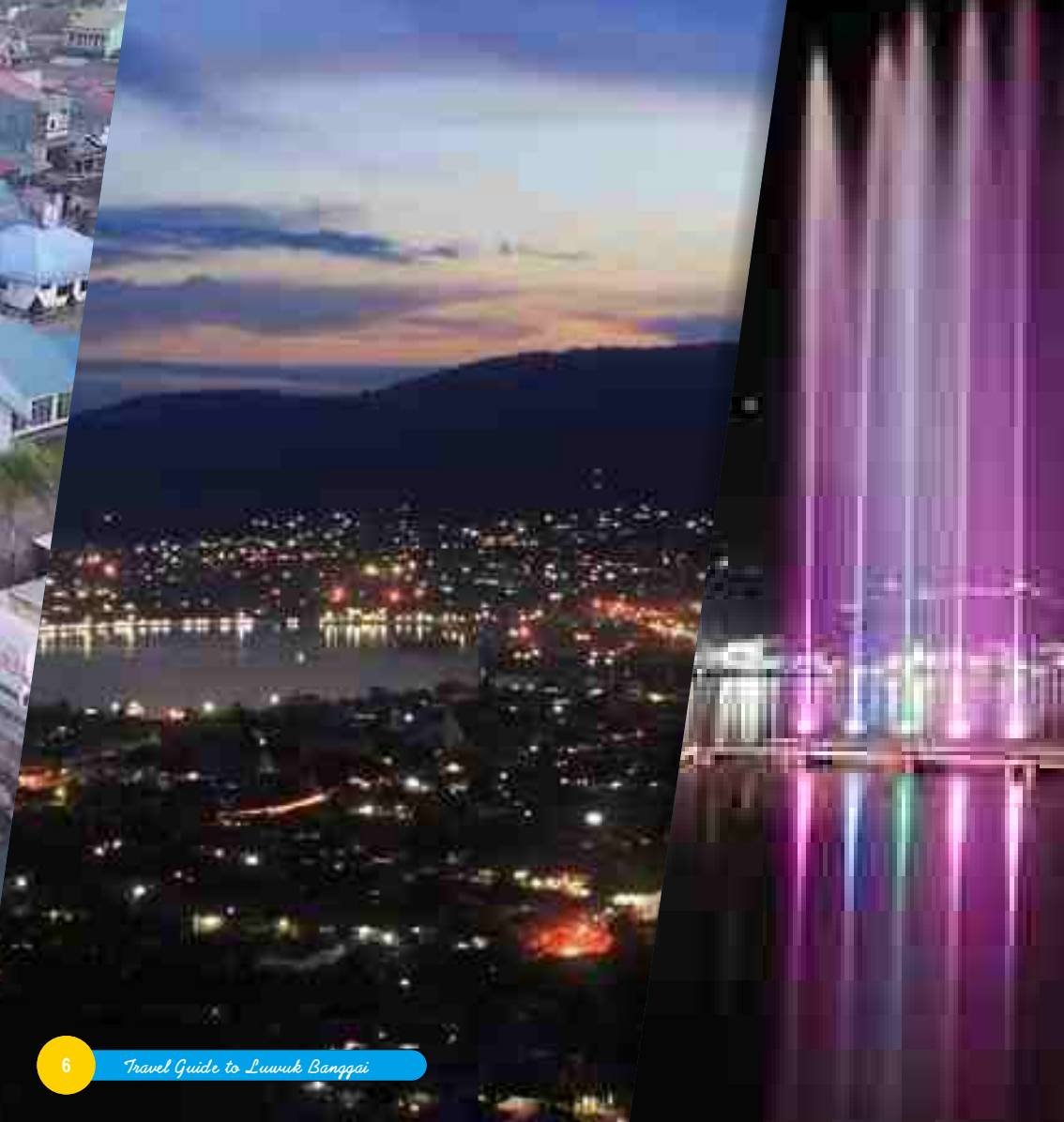
Harapan kami, semoga buku ini menjadi referensi dan media informasi bagi para wisatawan akan tempat-tempat kunjungan wisata di Kabupaten Banggai. Selamat Datang dan Selamat Berwisata di Luwuk Banggai “Surga Di Ujung Timur Sulawesi Tengah” yang ramah dan mempesona.

We express our gratitude to the presence of God the Almighty, with the publication of the book entitled “*Travel Guide to Luwuk Banggai*”. We have compiled the book as an effort to promote all the potential of tourism and the tourism industry in Banggai Regency to domestic and foreign tourists as well as input and reference for the Regional Government of Banggai Regency and the Central Government in making policies in the Tourism Sector in Banggai Regency. Tourism objects and attractions in the Regency are very diverse and charming, making the area a tourism destination that needs to be taken into account.

We would like to thank the Regent of Banggai for the support and trust given to us in compiling and publishing the ***Travel Guide to Luwuk Banggai***. I also thank the Center for Indonesian Investment Data Information (PIDII) and all parties who have helped in the preparation and publication of the book.

Hopefully the book will become a reference and information media for tourists on tourism visiting places in Banggai Regency. Welcome and Have a Nice Tour in Luwuk Banggai, a friendly and enchanting “Heaven at the Eastern Edge of Central Sulawesi”.

BAB |
CHAPTER |



GAMBARAN UMUM DAERAH GENERAL DESCRIPTION OF THE REGION





PETA ADMINISTRASI KABUPATEN BANGGAI
ADMINISTRATIVE MAP OF BANGGAI REGENCY



Ketika Palu dilanda gempa (2018), Kabupaten Banggai pun merasakan, dan turut berduka! Sebab letak geografis Kabupaten Banggai, yang beribukota Luwuk, dengan ibu kota Provinsi Palu, Sulawesi Tengah, relatif tidak jauh. Gempa berkekuatan 7,7 SR pada 28 September 2018 yang memicu tsunami di Palu, Donggala, Sigi, dan Parigi Moutong, merenggut 2.113 orang meninggal dunia, 1.309 orang hilang 4.612 mengalami luka-luka dan puluhan ribu bangunan mengalami kerusakan parah (Data BNPB Oktober 2020), sebagian adalah sanak saudara masyarakat Banggai.

Ketika gempa bumi terjadi, kota Palu sedang menggelar kegiatan nasional Festival Nomoni. Warga Banggai banyak yang menjadi kontingen pada festival ini. Maka kepanikan pun terjadi, ketika kami harus mencari kontingen kami pada saat Palu menjadi kota Mati, dan komunikasi lumpuh. Puji syukur, beberapa hari kemudian, saat gempa sudah mereda, komunikasi sedikit-sedikit mulai bisa, ada kabar baik bahwa mereka selamat. Beberapa hari kemudian dievakuasi ke Banggai, bersama masyarakat Palu yang mempunyai sanak famili di Banggai. Kemudian Pemerintah Kabupaten Banggai, mengambil langkah diperlukan, berupa dana bantuan bencana kota Palu, dengan mengalihkan dana "International Tour De Centra Celebes", yang semula direncanakan di gelar di Banggai, kemudian dibatalkan.

When Palu was hit by an earthquake (2018), Banggai Regency also felt and grieved! This is because the geographical location of Banggai Regency, which Luwuk as its capital, and Palu as the capital city of Central Sulawesi Province, is relatively close. An earthquake measuring 7.7 on the Richter scale on 28 September 2018 which triggered a tsunami in Palu, Donggala, Sigi, and Parigi Moutong, claimed 2,113 people died; 1,309 people were missing; 4,612 were injured and tens of thousands of buildings were severely damaged (BNBP data of October 2020), some are relatives of the Banggai community.

When the earthquake occurred, Palu City was holding a national activity, called the Nomoni Festival. Many Banggai residents were contingent at the festival. So panic ensued, when we had to look for our contingent when Palu became a City of the Dead, and communication was paralyzed. Thank God, a few days later, when the earthquake had subsided, communication started a little bit, there was good news that they were safe. A few days later they were evacuated to Banggai, together with the people of Palu who have relatives in Banggai. Then the Regional Government of Banggai Regency took the necessary steps, in the form of disaster relief funds for Palu City, by diverting funds for the "International Tour of De Centra Celebes", which was originally planned to be held in Banggai, was later canceled.



GEOGRAFI GEOGRAPHY

Kabupaten Banggai merupakan salah satu daerah otonom dan masuk dalam wilayah Provinsi Sulawesi Tengah beribukota di Luwuk. Terletak pada titik koordinat antara 122°23' dan 124°20' Bujur Timur, serta 0°30' dan 2°20' Lintang Selatan, memiliki Luas wilayah daratan ± 9.672,70 Km² atau sekitar 14,22 % dari luas Provinsi Sulawesi Tengah dan luas laut ± 20.309,68 Km² dengan garis pantai sepanjang 613,25 km. Wilayah Kabupaten Banggai berbatasan dengan

Banggai Regency is one of the autonomous regions and is part of the Central Sulawesi Province with its capital in Luwuk. Located at a coordinate point between 122°23' and 124°20' East Longitude, as well as 0°30' and 2°20' South Latitude has a land area of about 9,672.70 Km² or about 14.22% of the area of Central Sulawesi Province and sea area of about 20,309.68 Km² with a coastline of 613.25 km. Banggai Regency is bordered by



beberapa wilayah. Sebelah **Utara** berbatasan dengan Teluk Tomini. Sebelah **Timur** berbatasan dengan Laut Maluku dan Kabupaten Banggai Kepulauan. Sebelah **Selatan** berbatasan dengan Selat Peling dan Kabupaten Banggai. Sebelah **Barat** berbatasan dengan Kabupaten Tojo Una-una dan Kabupaten Morowali Utara.

several regions. The **North** is bordered by the Tomini Bay. In the **East**, it is bordered by the Moluccas Sea and Banggai Islands Regency. In the **South** it is bordered by the Peling Strait and Banggai Islands Regency. In the **West**, it is bordered by Tojo Una-una and North Morowali Regencies.

TOPOGRAFI TOPOGRAPHY

Kondisi topografi Kabupaten Banggai didominasi oleh kawasan perbukitan dengan kategori kemiringan lereng curam (25-40%) hingga sangat curam (>40%) sebesar $\pm 395.094,96$ Ha atau sekitar ± 40.83 % dari luas wilayah.

The topography of Banggai Regency is dominated by hilly areas with a category of steep slopes (25-40%) to very steep (>40%) of about 395,094.96 Ha or approximately 40.83% of the total area.







MORFOLOGI MORPHOLOGY

Kondisi morfologinya, Kabupaten Banggai memiliki keanekaragaman kondisi alam. Sejauh mata memandang, terlihat pegunungan dan perbukitan serta dataran rendah yang umumnya terdapat di kaki pegunungan, sungai-sungai yang masih sangat jernih serta pulau-pulau kecil yang tersebar mengililingi wilayah kabupaten. Disanalah desa-desa tersebar.

Daerah Kabupaten Banggai resmi berdiri berdasarkan Undang-Undang Nomor 29 Tahun 1959 tanggal 1 April 1959 tentang Pembentukan Daerah Tingkat II di Sulawesi. Selanjutnya pada tahun 1999 terjadi pemekaran dengan ditetapkannya Undang-

Morphological conditions, Banggai Regency has a diversity of natural conditions. As far as the eye can see, it could be seen mountains and hills as well as lowlands which are generally found at the foot of the mountains, rivers that are still very clear and small islands that are scattered around the Regency area. There the villages are scattered.

The area of Banggai Regency was officially established based on Law No. 29 of 1959 dated 1 April 1959 on the Establishment of the 2nd Level Regions in Sulawesi. Subsequently, in 1999 there was a division with the enactment of Law No. 51 of 1999,

Undang Nomor 51 Tahun 1999, yang ditandai dengan lahirnya Kabupaten Banggai Kepulauan dan resmi terpisah dari wilayah Kabupaten Banggai. Secara Administratif Kabupaten Banggai Terbagi Atas : 23 Kecamatan, 46 Kelurahan, 291 Desa.

which was marked by the establishment of Banggai Islands Regency and officially separated from the area of Banggai Regency. Administratively, Banggai Regency is divided to 23 Districts, 46 Sub-Districts and 291 Villages.



Luwuk sebagai ibu kota Kabupaten Banggai semakin berkembang dengan adanya DSLNG, PT. DONGGI – SENORO LNG (DSLNG), perusahaan yang didirikan pada tanggal 28 Desember 2007 ini, bergerak dalam bidang pengolahan gas alam menjadi gas alam cair (LNG) untuk dipasok ke pasar LNG internasional.

Luwuk as the capital city of Banggai Regency is growing with the existence of DSLNG (PT. DONGGI - SENORO LNG.), a company that was founded on 28 December 2007, is engaged in processing natural gas into liquefied natural gas (LNG) to be supplied to the International LNG Market.





MENAWARKAN BERAGAM KEINDAHAN DAN FASILITAS OFFERING VARIETY OF BEAUTY AND FACILITIES

Kabupaten di ujung timur Sulawesi Tengah ini menawarkan beragam keindahan alam nan eksotis khas timur Sulawesi. Sebagai ibu kotanya, Luwuk adalah pusat nadi Kabupaten Banggai. Luwuk bisa dicapai melalui bandara Syukuran Aminudin Amir yang berjarak 13 kilometer dari pusat kota dengan jarak tempuh 10-15 menit. Bandar udara dengan luas landasan pacu 2.200 m x 44 m ini, terhubung secara langsung (direct flight) dengan 3 kota utama di Sulawesi yaitu Makassar, Manado dan Palu yang dilayani beberapa maskapai terkemuka di Indonesia. Ketersediaan transportasi udara di Bandar Udara Syukuran Aminudin Amir Luwuk Banggai dengan hadirnya beberapa maskapai antara lain, Lion Air, Batik, Sriwijaya Airlines, Express Air yang melayani Jalur Luwuk Palu, Manado, Makasar, Surabaya dan Jakarta. Selain itu bisa dicapai dengan transportasi darat, dan laut.

Hotel-hotel bertaraf Bintang sudah hadir di Kabupaten Banggai, di antaranya Swiss Bell in Hotel, Santika Hotel, Estrella Conference Hotel yang dulunya adalah Aston, ditambah hotel budget lainnya yang memiliki fasilitas yang sangat memadai. Bahkan kini telah hadir Alfa Midi di beberapa titik di Pusat Kota Luwuk dan Kecamatan yang ada di Kabupaten Banggai.

The Regency at the eastern tip of Central Sulawesi offers a variety of exotic natural beauty as typical of eastern Sulawesi. As the capital city, Luwuk is the pulse center of Banggai Regency. Luwuk can be reached via Syukur Aminudin Amir Airport which is about 13 Km from the city center with 10-15 minutes travel time by ground vehicles. The airport with a runway area of 2,200 m x 44 m, is connected directly (direct flight) with 3 main cities in Sulawesi, namely Makassar, Manado and Palu, served by several leading airlines in Indonesia. The availability of air transportation at Syukur Aminudin Amir Airport of Luwuk Banggai is supported by the presence of several airlines, including Lion Air, Batik Air, Sriwijaya Airlines, and Express Air serving the routes of Luwuk, Palu, Manado, Makassar, Surabaya and Jakarta. Besides that, it can be reached by land and sea transportation.

Classified Hotels have already been present in Banggai Regency among others are the Swiss Bell-in Hotel, Santika Hotel, Estrella Conference Hotel which was formerly named the Aston Hotel, plus other budget hotels which have sufficient facilities. Even now Alfa Midi has been present at several points in the City Center of Luwuk and Districts in Banggai Regency.



Adapun transportasi lokal yang ada di Kabupaten Banggai saat ini adalah Taxi, Ojek konvensional, Ojek online yang ditemui lewat aplikasi draiv yang ada di google store, jantar, dan rental lainnya. Tarif untuk naik taksi sebutan masyarakat Luwuk atau lebih dikenal dengan mikrolet jauh dekat tarifnya Rp. 3.000, sedangkan Ojek konvensional dan Online berkisar Rp. 5.000- 10.000 dalam kota Luwuk. Penyewaan mobil seperti Avanza pemakaian per hari kisaran 300.000 sampai dengan 500.000 tergantung arah dan jarak pemakaian mobil.

Di Kabupaten Banggai memiliki fasilitas pendidikan, kesehatan, sarana ibadah dan pariwisata yang memadai. Perguruan Tinggi Swasta ada empat, yaitu Universitas Tompotika Luwuk (Jurusan KIP, ISIPOL, Hukum, Ekonomi, Pertanian, Teknik, Pertanian, Perikanan, KIP) Universitas Muhammadiyah Luwuk (Tarbiyah, Hukum, Ekonomi, Isipol, Teknik, Pertanian, Perikanan, KIP), Amik Nurmal Luwuk Banggai (MAN, Informatika, Komputer, Akuntansi), Akademi Keperawatan Luwuk (Keperawatan).

The local transportation in Banggai Regency at the moment is taxis, conventional rental motorcycles (ojek), online ojek that are found through the drive application on the Google Store, jantar, and other rentals. The fare to take a taxi as the Luwuk people call or better known as a mikrolet is IDR 3,000 (far or near), while conventional and online motorcycle rentals are around IDR 5,000-10,000 in Luwuk City. Car rental such as Avanza, usage per day ranges from IDR 300,000 to 500,000 depending on the direction and distance of car usage.

Banggai Regency has adequate facilitations of education, health, worship and tourism. There are four private universities, namely Tompotika Luwuk University (Departments of KIP, ISIPOL, Law, Economics, Agriculture, Engineering, Fisheries); Muhammadiyah University of Luwuk (Tarbiyah, Law, Economics, ISIPOL, Engineering, Agriculture, Fisheries, KIP); Amik Nurmal Luwuk Banggai (MAN, Informatics, Computers, Accounting), Luwuk Academy of Nursing (Nursing).



Fasilitas kesehatan, ada Rumah Sakit Umum Daerah (RSUD), Rumah Sakit Bersalin, Klinik Polres Banggai, dan Klinik Kodim 1308 LB, 26 Puskesmas Induk, 105 Pustu, 234 Puskesmas Keliling, 379 Posyandu, 238 Poskesdes, 159 Polindes. Ditunjang oleh 64 Dokter Umum, 46 Dokter Spesial, 14 Dokter Gigi, 25 Ahli Gizi, 15 Apoteker, 11 Perawat Gigi, 30 Tenaga Farmasi, 321 Tenaga Kebidanan, dan Tenaga Keperawatan 576.

Sarana ibadah sebanyak 456 Masjid, 202 Musholah, 248 Gereja Kristen, 27 Gereja Khatolik, 4 Pura, dan 1 Vihara.

"Kota Berair" ini juga memiliki sederetan objek wisata andalan diantaranya Pulau Dua Balantak, Bukit Kasih Sayang, museum, rumah-rumah adat, rumah kuno, masjid, makam, yang menjadi benda cagar budaya.

Kabupaten Banggai memiliki sejarah panjang tentang berdirinya dan beralihnya fungsi Kerajaan Banggai ke Pemerintahan. Sebelum terbentuk daerah otonom Banggai, wilayah Banggai merupakan daerah kekuasaan Kerajaan Banggai yang berpusat di Pulau Banggai sekitar abad XVII. Kerajaan ini mendapat pengaruh dari luar melalui ikatan persahabatan, perdagangan dan tali perkawinan dengan Kerajaan Ternate dan Kerajaan Gowa, bahkan telah pula menjalin hubungan dengan bangsa luar seperti Portugis dan VOC Belanda. Pada mulanya

Health facilities, there are Regional General Hospital (RSUD), Maternity Hospital, Banggai Police Clinic, and Kodim 1308 LB Clinic, 26 Main Public Health Centers (PHC/Puskesmas), 105 Sub-PHC (Pustu), 234 Mobile PHC, 379 Integrated Service Posts (Posyandu), 238 Rural Health Posts (Poskesdes), 159 Rural Maternity Posts (Polindes). Supported by 64 General Practitioners, 46 Specialists, 14 Dentists, 25 Nutritionists, 15 Pharmacists, 11 Dental Nurses, 30 Pharmacy Staff, 321 Midwifery Staff, and 576 Nursing Staff.

The facilities for worship are 456 mosques, 202 small mosques (mushola), 248 Christian churches, 27 Catholic churches, 4 temples and 1 monastery.

The "Watery City" also has a number of mainstay tourism objects including Dua Balantak Island, Kasih Sayang Hill, museums, traditional and/or ancient houses, mosques, tombs, which are objects of cultural heritage.

Banggai Regency has a long history of the establishment and transition of the Banggai Kingdom to Government. Before the formation of the Banggai Autonomous Region, the Banggai region was the territory of the Banggai Kingdom which was centered on Banggai Island around the XVII Century. The Kingdom received influence from outside through friendly, trade and marriage ties with the Kingdom of Ternate and the Kingdom of Gowa, and even had relations with foreign nations such as the Portuguese and the

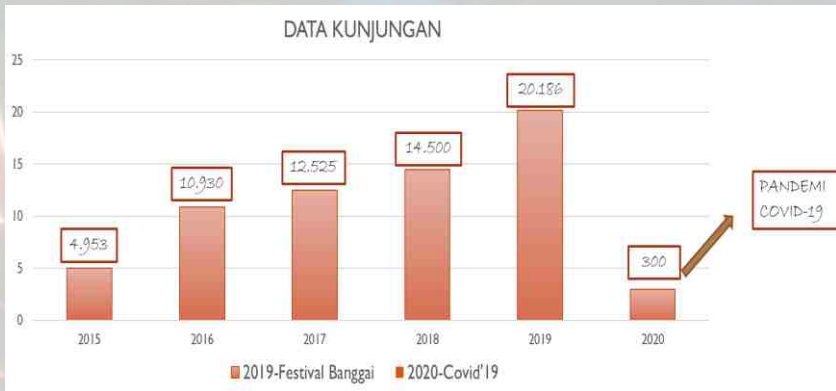


hubungan tersebut masih bersifat lunak dalam bentuk hubungan dagang, tetapi makin lama hubungan tersebut makin mengikat dengan berbagai perjanjian. Kesempatan ini dimanfaatkan oleh bangsa luar untuk menaklukkan Kerajaan Banggai.

Dutch VOC. At first the relationship was still soft in the form of a trade relationship, but the relationship became increasingly binding with various agreements. The opportunity was used by outsiders to conquer the Banggai Kingdom.

Sejarah panjang Banggai tersebut, meninggalkan jejak-jejak sejarah yang dapat dilihat pada artefak-artefak di museum, maupun yang ada di tengah-tengah masyarakat, baik yang benda maupun tak benda. Yang sebagian nilai-nilainya, dihayati oleh sebagian masyarakat hingga saat ini.

The long history of Banggai leaves historical traces that can be seen in the artifacts in museums, as well as those in the midst of society, both object and intangible. Some of its values have been shared by some people until today.



BAB
CHAPTER

II
II



FASILITAS PENDUKUNG USAHA PARIWISATA

TOURISM BUSINESS SUPPORT FACILITIES





FASILITAS PENDUKUNG USAHA PARIWISATA TOURISM BUSINESS SUPPORT FACILITIES

Hotel Berbintang Classified Hotels

1	Hotel Santika	Jl. Kakap Komp. Bukit Halimun. Tlp. (0461) 3202022 Fax. (0461) 3128109
2	Hotel Estrella	Jln.Mandapar Kel. Tanjung Tuwis Bukit Halimun Telp. (0461) 3128080 Fax. (0461) 3128123 luwukinfo@astonhotelasia.com
3	Hotel Swiss Bellin	Jl. Kantor DPRD Baru Kel. Maahas. Telp. (0461) 3128600 – 3202222

Hotel Non Berbintang Non-Classified Hotels

1	Hotel Grand Hedser	Jl. RE. Martadinata No. 21 Luwuk Telp. (0461) 21933
2	Hotel Dinasty	Jl. S. Parman No. 1 Luwuk Telp. (0461) 22064
3	Hotel Imperial	Jl. Kol. Sugiono No.05 Luwuk. Telp. (0461) 325157 –7006177
4	Hotel Rosalina	Jl. Yos Sudarso, No. 18 Luwuk. Telp. (0461) 22815
5	Hotel Grand soho	Jl. Sungai Limboto No. 05 Luwuk. Telp. (0461) 3259990
6	Green Hotel	Jl. Dewi Sartika Kel. Simpong. Tlp. (0461) 3201305
7	Hotel Karathon	Jl. Dewi Sartika No. 123 Telp. (0461) 22618-22619
8	Hotel Ramayana	Jl. D. Lindu No.69 Luwuk Telp. (0461) 21502
9	Hotel Igora	Jl. M. Hatta No. 112 Telp. (0461) 22646
10	Hotel Permai	Jl. Tanjung Branjangan Telp. (0461) 22937 – 22743
11	Hotel Melati	Jl. Danau Poso No. 5 lwk Telp. (0461) 21015
12	Hotel Citra	Jl. Moh Hatta Kel. Maahas Telp. (0461) 23354



13	Hotel Gemilang	Jl. Prof. M. Yamin No, 57 Luwuk. (0461) 325119
14	Hotel Kota	Jl. S. Parman No. 2 Luwuk. Telp. (0461) 21335
15	Hotel Erni	Jl. Danau Lindu /Pasar Tua (0461) 21282 - 21039
16	Hotel Sadar Stay	Jl. Ahmad Yani Luwuk 081553248165
17	Hotel Boulevard	Jl. RE. Martadinata No. 64 Luwuk. (0461) 324036
18	Hotel Ceria	Jl. Imam Bonjol Km. 2 Luwuk Tlp. (0461) 3128449

Fasilitas Penginapan di Luwuk Lodging Facilities in Luwuk

1	Penginapan Orchid	Jln. Dr. Moh Hatta
2	Penginapan Taiyo	Jln. Prof. Muh. Yamin 085255252093
3	Penginapan Senang Hati	Jl. Jend. A. Yani No. 67 (0461) 21415
4	Penginapan Baru	Jl. Jend. A. Yani. No.113 (0461) 21671
5	Penginapan Azhari	Jl. S. Parman no. 12 Komp. Pasar Sentral Luwuk No 7, Telp. (0461) 22369
6	Penginapan Garuda	Jln. KH. Agus Salim 085145013526



Fasilitas Penginapan Luar Daerah Lodging Facilities in Other Areas

Bunta		
1	Cakrawala Hotel	Jln. Trans Sulawesi Telp. 081245327070
2	Penginapan Pelangi	Jln. Gelora Saelemba Telp. (0463) 21115
3	Grand City Hotel	Kel. Kalaka Telp. 081243439999
4	Fransisca Losmen	Jln S. Kardiast Lingkungan 2 Bunta I Telp. (0463) 21107
Toili		
1	Hotel King Ameer	Jln. A. Yani Tirta Kencana No. 17 Telp. 0823111191
2	Hotel Senoro	Jln. Tadulako No. 11a Jaya Kencana Toili Telp. 085825506784
3	Hotel Puri Ayu Toili	Jln. Tirta Kencana Toili
Pagimana		
1	Penginapan Waraswati	Kec. Pagimana
2	Penginapan Ester	
Pulo Dua		
1	Topotika Dive Lodge	







Info Agen Tour dan Travel Tour & Travel Agent Information

1	Masehi Travel	Jln. Danau Poso No Tlp. +6219209072
2	Luwuk Pauna Indah Travel	Jln.Jend. Sudirman No 05 Soho (0461) 23075
3	Kesayangan Anda	Jln. Yos Sudarso No. 14 Luwuk Tlp. 081341009960

Info Rental Mobil Kota Luwuk Car-Rental Information in Luwuk

1	Rental Hersal	Jln Gunung Lompobatang Luwuk
2	Rental Ito	Jl. Asoka, Hanga-Hanga, Luwuk Sel., Kabupaten Banggai, Sulawesi Tengah 94713, Indonesia No. tlp +62 852-4142-1717
3	Rental P.O Kesayangan Anda	Jl. Yos Sudarso No. 14 Karaton, Luwuk, Kab. Banggai, SulawesiTengah 94711
4	Rental CV Mega	Jl. Dr. Moh. Hatta, Bukit Mambual, Luwuk, Kabupaten Banggai, Sulawesi Tengah, Indonesia, Tlp +62 812-4187-6379

Info Transportasi Laut dan Jadwal Pelayaran Sea Transportation and Schedule Information

1	Kapal Ferry Luwuk Gorontalo	Jln Trans Sulawesi Tlp. (0461) 22375
2	Kapal Ferry	Luwuk Salakan-Banggai Laut
3	Kapal Kayu	Luwuk Salakan Banggai Laut
4	KM Tilong Kabila	Luwuk Kolonadel bau-Bau- Binoa Gorontalo Bitung Pelabuhan Luwuk Jln. Yos Sudarso No.1 karaton (0461) 22375



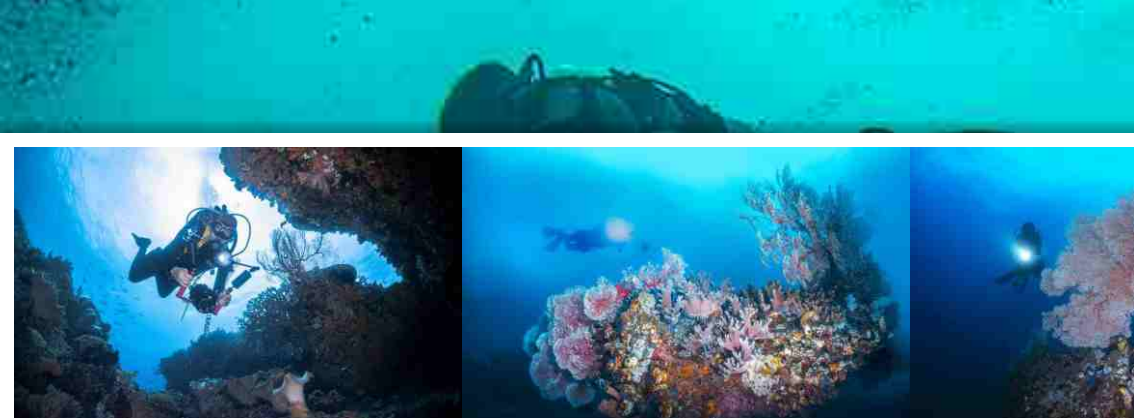
Info Rumah Sakit Luwuk Hospital Information of Luwuk

1	Rumah Sakit Umum Daerah	Luwuk Jln. Imam Bonjol No.14 Bungin Tlp.(0461) 21820
2	Rumah Sakit Clara Medika	Jln. Sungai Musi No.17 Luwuk Tlp.(0461) 3201849
3	Klinik Nur Medika	Jln Tanjung Santigino 1A Kel. Jolek kec Luwuk Tlp. (0461) 22308

Info Perbankan dan ATM Banking and ATM Information

1	BNI	Jln. Jend. A. Yani Luwuk Tlp. (0461) 21046
2	BRI	Jln. Jend. A. Yani no 179 Luwuk Tlp.(0461) 21103, 22746
3	BANK BPD SULTENG	Jln. Jend. A. Yani Luwuk Tlp.(0461) 21600
4	Syariah Mandiri	Jln. Urip Sumoharjo karaton Luwuk Tlp. (0461) 21214
5	Bank Mega	Jln. Jend. A. Yani no 153 Luwuk Tlp. (0461) 23901
6	BCA	Jln. Dr. Moh. Hatta Maahas Luwuk Selatan Tlp. (0461) 325400
7	BTPN SULTENG	Jln. Jend. Sudirman No.33 C Kel. Simpung Tlp. (0461) 23298
8	BANK MANDIRI	Jln.Soekarno Luwuk Tlp. (0461) 21143, 21144
9	BANK DANAMON	Jln. A. Yani No. 104 Luwuk No.Tlp. (0461) 22931
10	BPR MITRA NIAGA	Jln. A. Yani Luwuk
11	BPR Lokadana Palu	Jln. S. Parman Luwuk





Info Hiburan dan Spa Entertainment and Spa Information

1	Karaoke Inul Vista	Jln MT. haryono No.9 Tlp. (0461) 326088
2	Happy Puppy	Jln. Moh.Hatta No. 129 Luwuk Tlp. (0461)
3	Nav	Jln. Blok Barat No 16-17 Tlp. (0461) 22000
4	Spa Hanga2 Sauna Umi	Jln. Lorong mawar No. 18 Hanga-Hanga
5	Salon Celebrity	Jln. Pangeran Antasari No. 15 Luwuk Tlp. (0461) 23440
6	Salon Wella	Jln. A.Yani Luwuk Telp. (0461)
7	Salon Lfrida	Jln. Jend. A.Yani No. 135 Tlp. (0461) 21519
8	Salon Dina	Jln. Jend. A.Yani Luwuk Tlp. +61245422317

Info Dive Center Dive Center Information

1	Tompotika Dive Lodge	Balantak Utara Pulo Dua, Telp. +6281354598989
2	Luwuk Scuba Dive Operator	Jl. G. Colo Nomor 671 Kel. Mangkio Baru Kec. Luwuk Kab. Banggai, Tlp. +6285241210567

Info Ojek Online – Draiv Online Ojek – Draiv Information

1	Jantar	Jln. MT Haryono luwuk No.2 Tlp. 082199822121
2	Rental Itho	Tlp. 08524142171, 0857574767747



Info restoran / Rumah Makan / Café Restaurant/ Dining House/Café Information

1	Luwuk Sea Food	Jln.Bukit Mambual luwuk Tlp. (0461) 3128120
2	Deho Café	Jln. Marthadinata Tlp. (0461) 23024
3	Rumah Makan Surabaya	Jln. Danau Poso Tlp. (0461) 21939
4	Café Bukit Kasih Sayang Keles	Kel. Kaleke Bungin Tlp. 085657381691
5	Rubrika Cafee Mall	Jln. MT Haryono Shopping Mall
6	Coffee Jie Mall	Jln. MT Haryono Shopping Mall
7	Kopi Janji Jiwa	Jln. MT Haryono Shopping Mall
8	Daeng Mangge Premieum	Jln.Marthadinata Jalur tanjung Tlp.08534006463
9	Be Coffee Maahas	
10	Gelora Rumah Makan	Jln. Jend. A.Yani Kel.Soho Tlp. (0461) 325836
11	Warung Blok CS	Complex Mall Shoping Luwuk
12	Rumah makan Surya	Jln. Jend. A.Yani Tlp. 085105007057
13	RM Ikan Bakar Sunu Kilo 5	Jln. Moh. Hatta bukit Tlp. 085397809994
14	Pawon Djawa	Jln. Marthadinata No.64 Karaton Tlp. (0461) 325094
15	Mutiara	Indah Jln Pantai Maahas Luwuk Selatan Tlp. 082149055581

Info Bandara Syukur Aminuddin Amir Luwuk Syukur Aminuddin Amir Airport of Luwuk Information

1	Lion Air	Bandara udara Syukuran aminuddin amir Desa Bubung No.Tlp. 08111967870
2	Batik Air	
3	Sriwijaya Air	

BAB
CHAPTER

III
III





PROFIL DESTINASI PARIWISATA BANGGAI BANGGAI TOURISM DESTINATION PROFILE

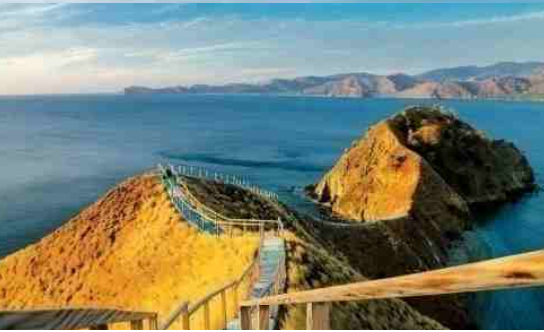




PROFIL DESTINASI PARIWISATA BANGGAI **BANGGAI TOURISM DESTINATION PROFILE**

Curahan rahmat keindahan alam dari ALLAH SWT. Kabupaten Banggai diberikan pesona alam yang luar biasa indahnya, keindahan alam Kabupaten Banggai terhampar dari dasar laut, pantai, lembah dan gunung. Destinasi wisata alam di Kabupaten Banggai sebagai berikut.

The outpouring of grace of natural beauty from ALLAH SWT (Praise be unto Allah the Almighty), Banggai Regency is given an extraordinary natural charm, the natural beauty of Banggai Regency stretches from the sea floor, beaches, valleys and mountains. The Natural Tourism Destinations in Banggai are as follow:



WISATA ALAM NATURAL TOURISM

Pulo Dua

Destinasi wisata Pulo Dua terletak di Desa Pulo Dua kecamatan Balantak Utara dengan jarak 150 km dengan waktu tempuh 3 jam menggunakan kendaraan roda empat maupun roda dua. Pulo Dua adalah nama situs wisata yang terletak di Kecamatan Balantak, sebutan Pulo Dua ini dapat dilihat dari jumlah pulau yang ada didaerah ini yang berjumlah dua buah pulau. Dari Pulo Dua, terbentang indah "Bukit Lukapan" yang punya nilai sejarah pertahanan serdadu Jepang berupa lubang pengintaian, situs tungku masak dan bak mandi bekas camp pertahanan Jepang. Dan nama Pulo Dua dijadikan sebuah nama Festival atau Pagelaran Pesta Rakyat di Kabupaten Banggai, festival ini sudah masuk dalam "100 Calender Of Event".

Pulo Dua

Pulo Dua Tourism Destination is in Pulo Dua Village of North Balantak District, about 150 Km from Luwuk with a travel time of 3 hours using four-wheeled or two-wheeled vehicles. Pulo Dua is the name of a tourism site located in Balantak District, the designation of Pulo Dua can be seen from the number of islands in the area, which amount to two islands. From Pulo Dua, it stretches out beautifully "Bukit Lukapan" which has historical value for the defense of Japanese soldiers in the form of reconnaissance holes, cooking stove sites and bathtubs from the former Japanese defense camp. And the name Pulo Dua is used as the name of the festival or the performance of the people's party in Banggai Regency. The festival has been included in the "100 Calendar of Events".





Air Terjun Salodik

Air Terjun Salodik terletak di Kecamatan Luwuk Utara dengan jarak tempuh 30 menit dari Kota Luwuk. Air terjun salodik menawarkan wisata alam berupa Air terjun yang melewati susunan batu gunung, yang diapit oleh dua bukit hutan lindung sehingga suasana asri dan udara segar dapat kita nikmati di destinasi ini.

Salodik Waterfall

Salodik Waterfall is in North Luwuk District with the distance of about 30 minutes from Luwuk City. Salodik Waterfall offers natural tourism in the form of a waterfall that passes through a mountain rock formation, which is flanked by two protected forest hills so that the visitors can enjoy a beautiful atmosphere and fresh air in the destination.





Kawasan wisata air terjun salodik merupakan tujuan wisata disaat libur dan waktu senggang bersama keluarga karena selain akses yang mudah didukung pula oleh fasilitas yang memadai. Terdapat café/kantin yang menyediakan menu lokal bagi para pengunjung.

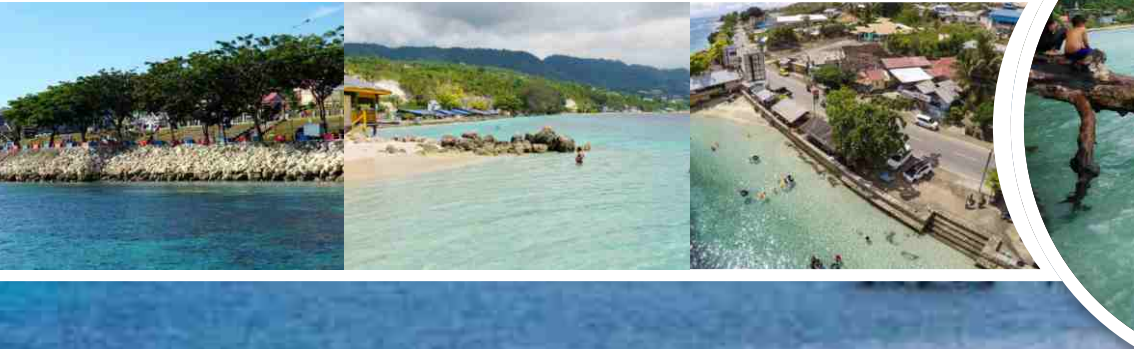
Salodik Waterfall tourism area is a tourism destination at the time of holidays and leisure time with the family because in addition to the easy access is also supported by adequate facilities. There is a café/canteen that provides local menus for visitors.

Pantai Kilo Meter 5

Pantai Kilo Meter 5 terletak di pinggiran kota Luwuk Kecamatan Luwuk Selatan yang berada pada jalur jalan protokol sehingga mudah diakses dari arah manapun. Pantai Kilo 5 merupakan destinasi wisata alam yang menyajikan pemandangan laut yang bersih dan jernih serta biota laut yang sangat unik dan beragam. Pantai Kilo Meter 5 menjadi tempat rekreasi termurah bagi masyarakat Kabupaten Banggai karena masyarakat bebas menikmati jernihnya Pantai sambil menikmati pisang goreng dan dabu-dabu (sambal) khas masyarakat Kab. Banggai.

Kilo Meter 5 Beach

The Kilo Meter 5 Beach is in on the outskirts of Luwuk City in South Luwuk District, in the path of the protocol road so it is easily accessible from any direction. Kilo Meter 5 Beach is a natural tourism destination that offers clean and clear views of the sea and very unique and diverse marine life. Kilo Meter 5 Beach is the cheapest recreational place for the people of Banggai Regency because people are free to enjoy the clearness of the beach while enjoying fried bananas and dabu-dabu (chili sauce) typical of the people of Banggai Regency.



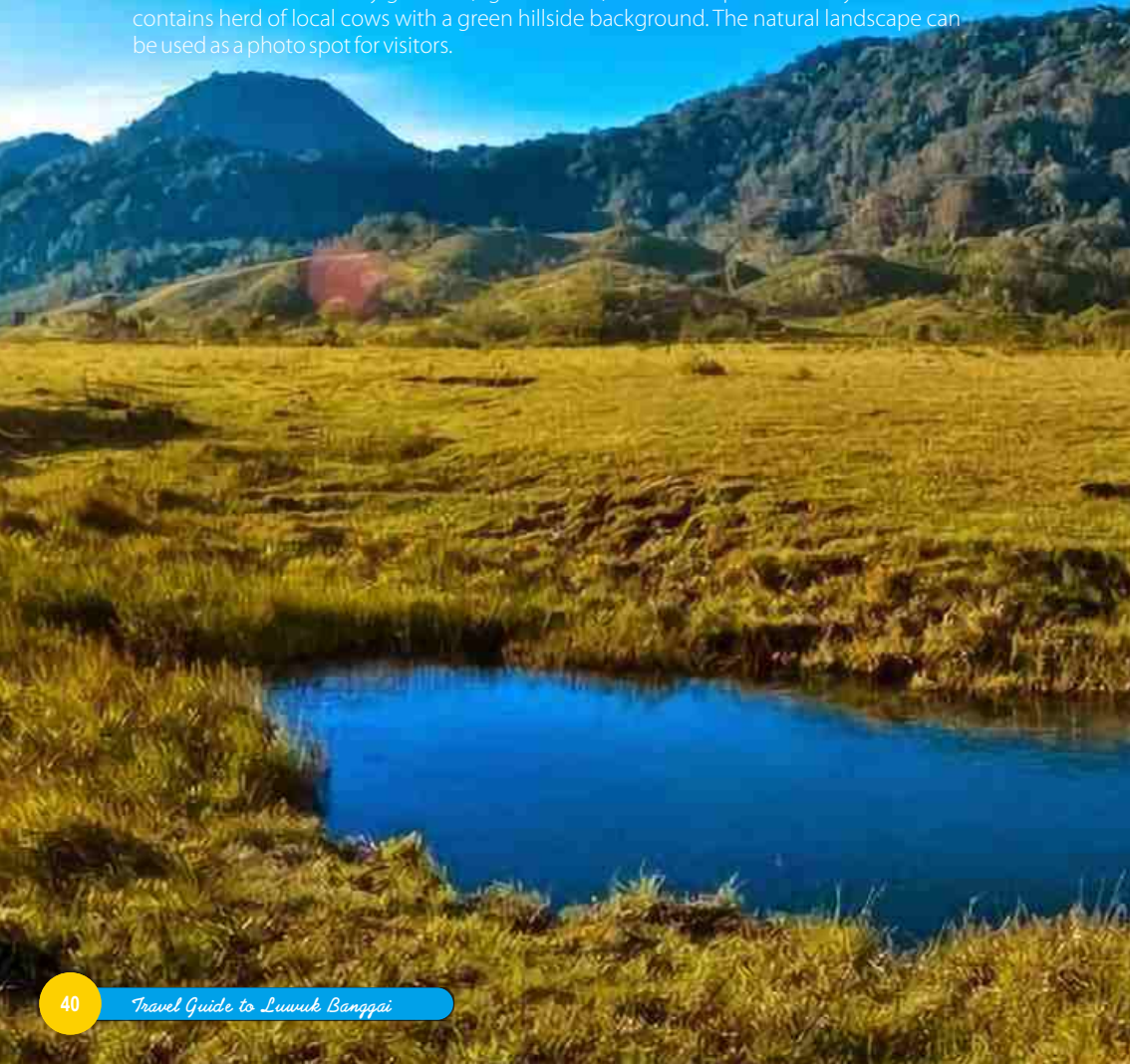


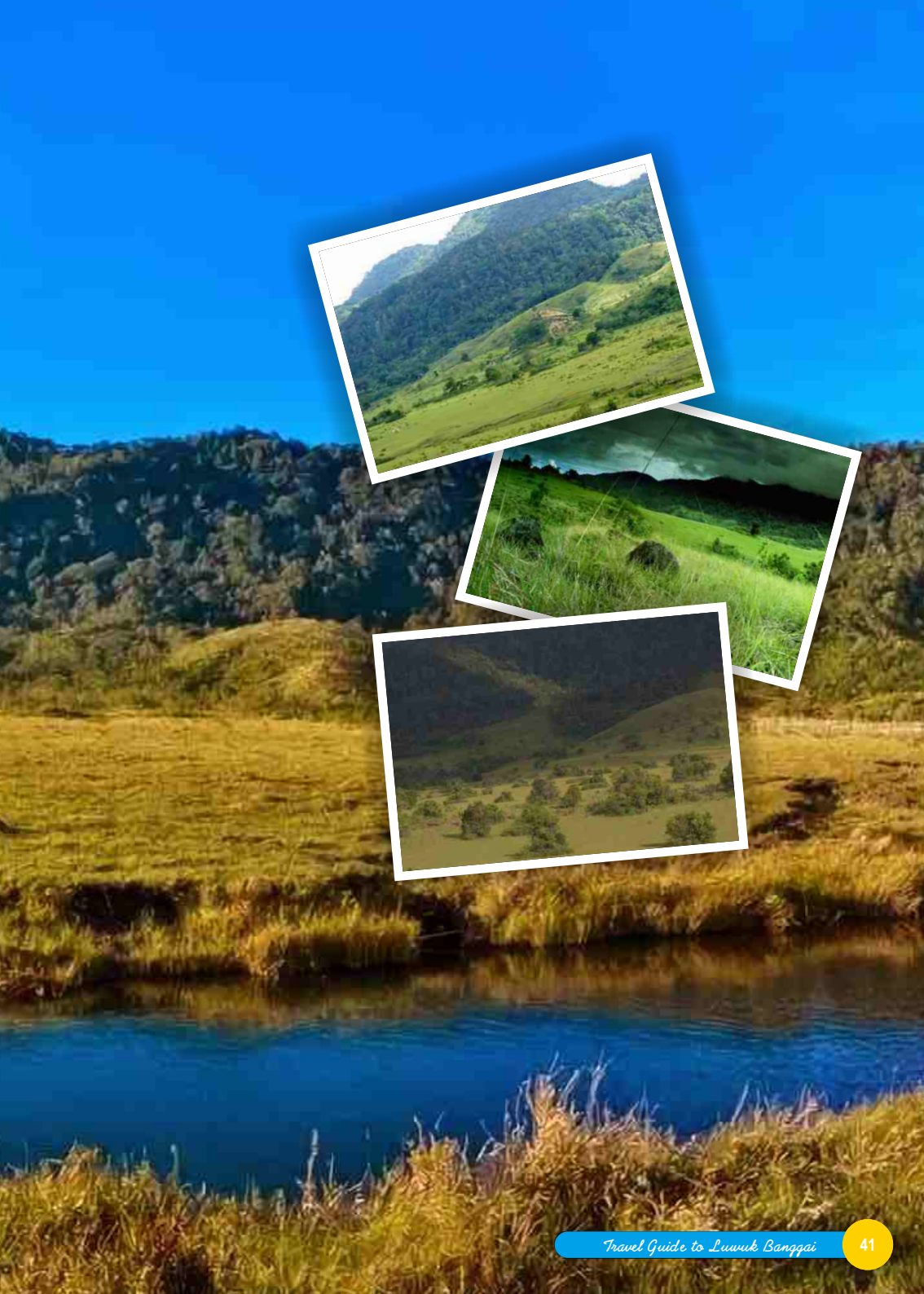
Safana Lenyek

Safana Lenyek terletak di desa Lenyek Kecamatan Luwuk Utara berjarak 35 km dengan waktu tempuh 40 menit dengan menggunakan kendaraan roda empat dan roda dua. Mata kita akan dimanjakan dengan pemandangan perkebunan rakyat dan aneka jajanan sayur dan buah dari kebun masyarakat setempat (Agro Wisata). Hamparan luas safana lenyek terdapat kawanan sapi lokal dengan latar belakang bukit yang menghijau, pemandangan alam ini dapat dijadikan spot foto bagi para pengunjung.

Lenyek Savanna

Lenyek Savanna is in the area of Lenyek in North Luwuk District, about 35 km away with a travel time of 40 minutes using four-wheeled or two-wheeled vehicles. Our eyes will be spoiled with views of the people's plantations and various vegetables and fruit snacks from the local community gardens (Agro-Tourism). The vast expanse of Lenyek Savanna contains herd of local cows with a green hillside background. The natural landscape can be used as a photo spot for visitors.





WISATA BUDAYA CULTURAL TOURISM

Upacara Adat Tumpe

Upacara Adat Tumpe merupakan tradisi tahunan masyarakat adat batui dengan mengirimkan telur pertama burung Maleo ke Banggai (Kerajaan Banggai). Telur Maleo yang berjumlah seratus lebih butir itu akan dibawa dan diserahkan pada perangkat adat Banggai dengan tradisi penjemputan Molabot Tumbe, ritual ini dilakukan sebagai wujud melaksanakan amanah leluhur untuk menyerahkan telur Maleo pertama (TUMPE) oleh masyarakat Batui ke Kerajaan Banggai. Ritual pengantaran Tumpe dilaksanakan setiap tanggal 2 desember setiap tahunnya.

Tumpe Traditional Ceremony

Tumpe Traditional Ceremony is an annual tradition of the Batui indigenous people by sending the first eggs of Maleo birds to Banggai (Banggai Kingdom). A numbering of hundred or more eggs of Maleo birds will be brought and delivered to the Traditional Apparatus of Banggai with the Molabot Tumbe traditional picking up. The ritual is implemented as a form of carrying out the ancestral mandate to hand over the first Maleo egg (TUMPE) by the Batui people to the Banggai Kingdom. The ritual of Tumpe delivering is held in 2 December every year.





WISATA KULINER CULINARY TOURISM

Teluk Lalong

Teluk Lalong berada di jantung Kota Luwuk dengan dilingkari ruang terbuka hijau sebagai sarana rekreasi keluarga, di lokasi ini sejak sore hingga malam hari tersaji aneka jajanan kuliner lokal maupun nusantara serta wahana bermain anak, di teluk lalong juga kita disajikan pemandangan Teluk Lalong dengan air lautnya yang teduh, bukit hijau yang indah dan panorama kota Luwuk di malam hari.

Lalong Gulf

Lalong Gulf is in the heart of Luwuk within the circle of green open space as a family recreation. At the location since the afternoon until the evening it has presented a variety of snacks of local and archipelagic culinary as well as kid playing modes. In Lalong Gulf the visitors are also presented a view of Lalong Gulf with shady sea water, beautiful green hills and panoramic views of Luwuk City at night.





Rumah Makan Kadompe Pinggir Pantai Maahas

Menikmati Ikan segar dan Makanan Lokal yang dikenal dengan sebutan Blok CS yang merupakan menu khas dari Masyarakat Kabupaten Banggai. Blok CS singkatan dari Biot, Lowek, Cucur dan Sallangar. Bahkan di sepanjang Pantai Maahas, hampir semua rumah makan menyediakan Menu "Onyop" yang merupakan makanan Khas Kabupaten Banggai. Onyop disajikan bersama Kuah Asam Ikan dan Sagu yang dimasak tradisional.



Kadompe Restaurant on the Edge of Maahas Beach

Enjoying fresh fish and local food known as Blok CS which is a typical menu of the people of Banggai Regency. Blok CS stands for Biot, Lowek, Cucur and Sallangar. Even along Maahas Beach, almost all restaurants provide "Onyop" menu which is a typical food of Banggai Regency. Onyop is served with traditional cooked Sago and Fish Sour Sauce.



WISATA BAHARI MARNE TOURISM

Under Water Pulo Dua

Daratan Balantak Utara berjarak 135 km dengan waktu tempuh lebih kurang 3 jam dari kota Luwuk, tidak perlu berlayar karena tempat penyelaman berada di tepian Pantai Kecamatan Balantak Utara ini dengan Pulau Sulawesi. Buat para pecinta foto Macro disinilah salah satu surganya. Teksturnya yang slope berpasir, menjadikan tempat ini dipenuhi dengan biota bawah laut yang berukuran sangat kecil dan beraneka ragam. Pulau yang memanjang ini menjadikan bawah lautnya memiliki beberapa tempat penyelaman yang menarik serta warna-warni bawah lautnya dipenuhi dengan soft coral yang begitu padat dan sehat, serta tampak begitu eksotis.

Pulo Dua Under Water

The North Balantak mainland is 135 km with a travel time of less than 3 hours from Luwuk City. There is no need to sail because the dive site is on the coast of North Balantak District with the Sulawesi Island. For Macro photo lovers, this is a paradise. The texture of the slope is sandy, making the place filled with tiny and varied underwater biota. The elongated island makes under the sea has several interesting diving spots and the underwater colors are filled with soft corals that are so dense and healthy, and look so exotic.





CALENDAR OF EVENT BANGGAI REGENCY 2021



12 FEB 2021

Gelora Pagimana Festival

(Gelora pagimana adalah moment tahunan dimana setiap tanggal 12 Februari masyarakat Kecamatan Pagimana, menjadikannya sebagai hari bersejarah pada hari Patriotik untuk mengenang perjuangan rakyat Pagimana yang di lakukan oleh tokoh - tokoh pejuang dari rakyat Pagimana saat itu untuk merebut kemerdekaan.)

(Gelora Pagimana is an annual moment where in every 12 February the people of Pagimana District, make it a historic day on the Patriotic Day to commemorate the struggle of the Pagimana people carried out by warrior figures from the Pagimana people to win independence).



DINAS PARIWISATA KABUPATEN BANGGAI

12 JUN 2021

Festival Tompotika

(Mengeksplor objek wisata minat khusus mendaki gunung Tompotika dan keindahan Pantai Pasir Putih dan potensi bahari Kecamatan Bualemo).

(Exploring tourism objects with special interest in climbing Mount Tompotika and the beauty of White Sand Beach and the marine potential of Bualemo District).



JUL 2021

Festival Andio

(Festival yang mengangkat aktifitas pesta panen masyarakat Suku Andio di Kecamatan Masama yang dikolaborasikan dengan pasca panen Suku Bali dan Suku Bugis).

(A festival that brings the harvest party activity of the Andio Tribe community in Masama District in collaboration with the post-harvest session of the Balinese and Bugis Tribes).

25 JUL 2021

Festival Pulo Dua

(Pulo Dua adalah nama situs wisata yang terletak di Kecamatan Balantak, sebutan Pulo Dua ini dapat dilihat dari jumlah pulau yang ada di daerah ini dengan bentuk bukit yang disebut Bukit LUKAPAN, sejak dari peninggalan Jepang. Nama Pulo Dua dijadikan sebuah nama festival atau Pagelaran Pesta Rakyat di Kabupaten Banggai, festival ini sudah menjadi agenda tahunan dan telah masuk dalam "100 Calendar Of Event").

(Pulo Dua is the name of a tourism site located in Balantak District; the name Pulo Dua can be seen from the number of islands in the area in the form of a hill called LUKAPAN Hill, since from Japanese heritage. The name of Pulo Dua is used as the name of a festival or event of the people's party in Banggai Regency; the festival has become an annual agenda and has been included in the "100 Calendar Of Event").



1 DES 2021

Festival Tumpe

(Upacara adat Tumpe merupakan tradisi tahunan masyarakat adat Batui dengan mengirimkan telur pertama burung maleo ke tempat tujuan. Telur maleo yang berjumlah lebih dari 100 butir itu, akan dibawa ke lokasi Kerajaan Banggai. Ritual ini dilakukan sebagai bentuk persembahan masyarakat Batui kepada Kerajaan Banggai).

(The traditional Tumpe ceremony is an annual tradition of the Batui indigenous community by sending the first Maleo Bird's egg to the certain destination. Maleo eggs, which number more than a hundred, will be carried out to the location of the Banggai Kingdom. The ritual is performed as a form of offering by the Batui community of the Banggai Kingdom).



Peta Lokasi Objek Wisata Luwuk Banggai



SAFANA LENYEK



RUMA PINGO



PANTAI KILOMETER 5

TELUK TOMINI



AIR TERJUN SALODIK

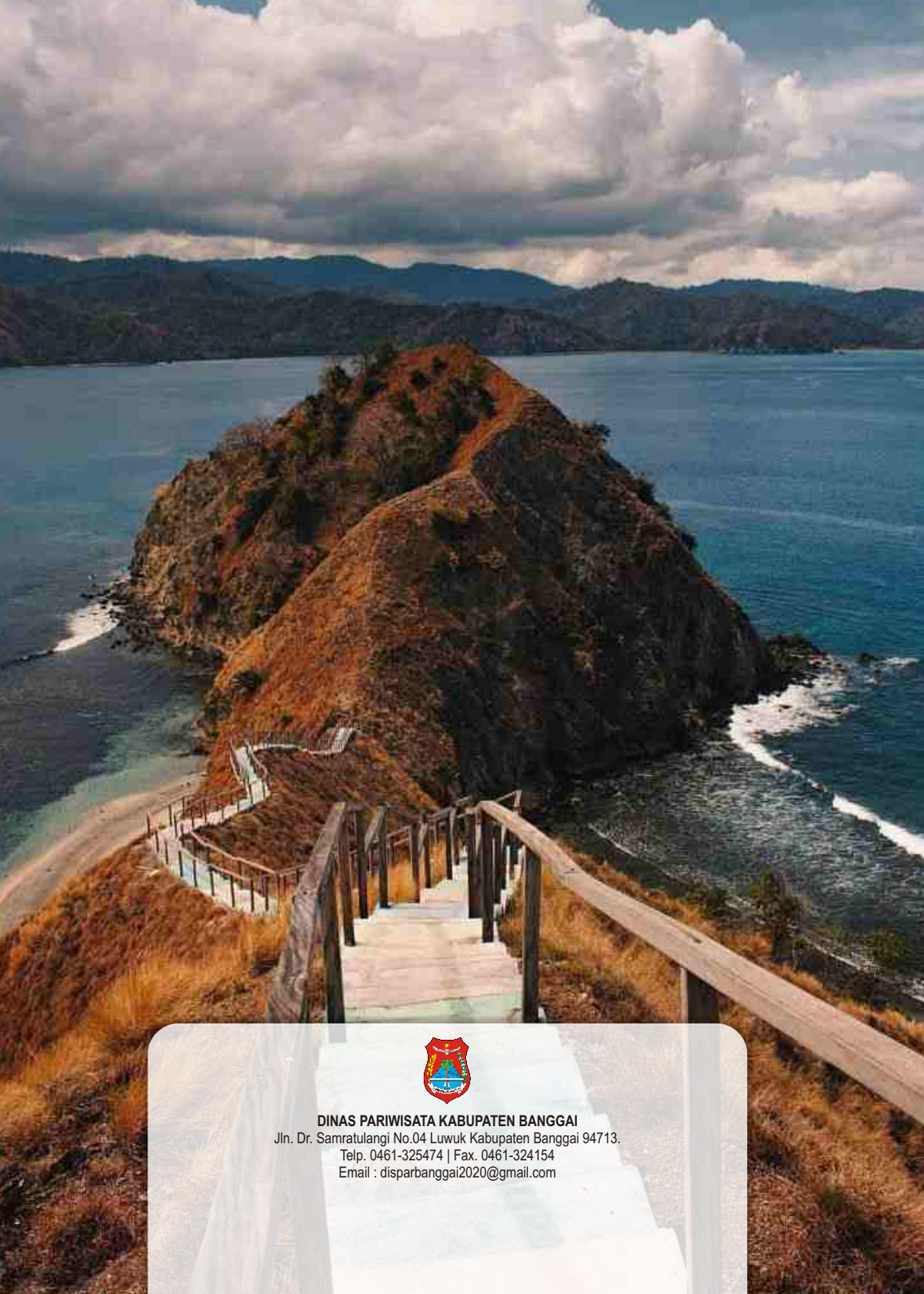


H MAKAN KADOMPE
GIR PANTAI MAHAS



Spot Dive Pulo Dua





DINAS PARIWISATA KABUPATEN BANGGAI

Jln. Dr. Samratulangi No.04 Luwuk Kabupaten Banggai 94713.

Telp. 0461-325474 | Fax. 0461-324154

Email : disparbangai2020@gmail.com