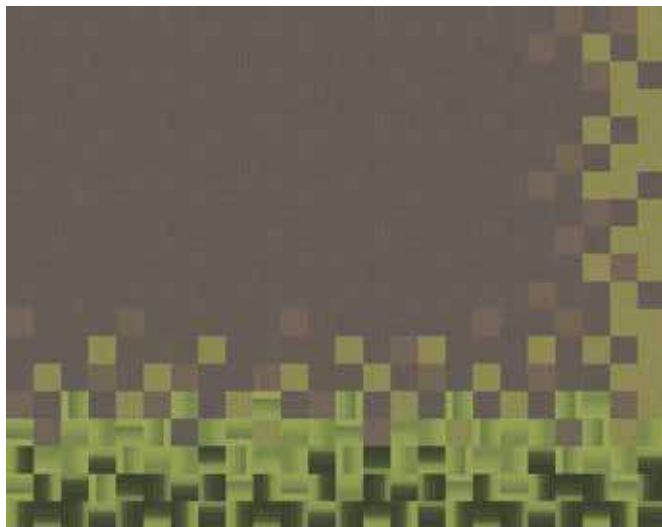


# FLOOR DESIGNING

**LX**  
S E R I E S



Entrance lobby in Design office building



**PLAN 09**

自然の色をイメージしたコーディネート。  
働くスペースに癒しの印象をプラス。

**Mother Nature's colors sprinkled here and there.  
Healing effect ingeniously added in workplaces.**

**【LX-1203】**

ケースには、濃い色調のタイルと薄い色調のタイルがランダムに入っておりますので、施工の前に DARKと LIGHT に選別し施工して頂く必要があります。

Dark- and light-colored tiles are randomly contained in shipping cartons.  
You are requested to sort out the tiles first and get the job done.



LX-1203 DARK



LIGHT



LX-1813



LX-1805

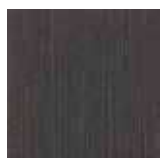
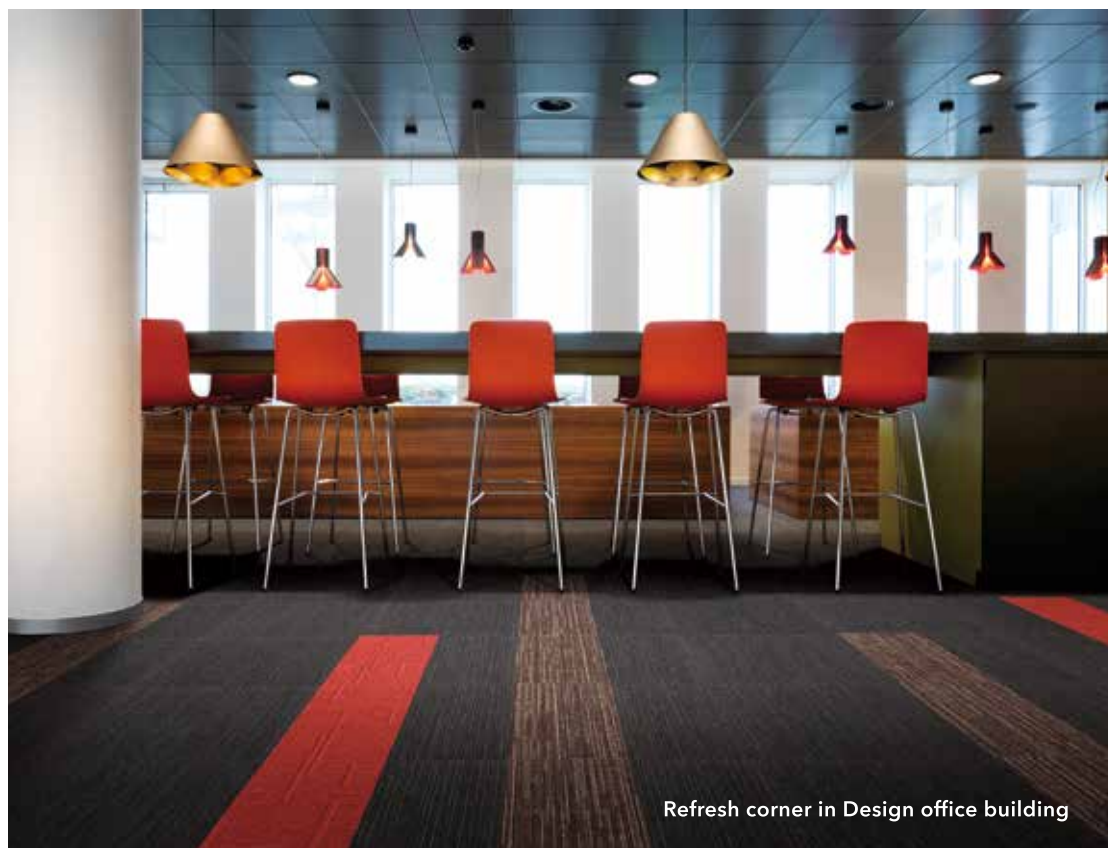


LX-1806

## PLAN 13

大人な雰囲気を感じさせるコーディネート。

Mature-looking color scheme over your floor.



LX-1004



LX-1309



LX-1812

## PLAN 14

無彩色とナチュラルカラーを無理なく調和させた  
グラデーションパターン。  
Pattern with achromatic and natural-colored cells  
comfortably gradated.



LX-1815

LX-1131

LX-1121

Refresh corner in Design office building

## PLAN 15

壁面のカラーとマッチしたコーディネート。

Wall colors and floor colors well matched each other.



LX-1703



LX-1708



Corridor in office building



**PLAN 16**

神秘的な色であるパープルでコーディネートし、知的な美しさを感じるムードに。  
Mystic purplish hues introduced around  
For intelligent, sophisticated ambience.

LX-1205

LX-1820

Refresh corner in office building



Meeting area in office building

### PLAN 19

印象的な天井の曲線を意識し、  
床面も曲線でゾーニング。

Conscious of the impressive ceiling curves,  
the floor colors are also zoned in curved lines.



LX-1701



LX-1134



LX-1706

## PLAN 20

リフレッシュスペースはちょっと元気なカラーリングで。

Give a pick-me-up coloring in your refreshing spaces.





# SOLUTION DYED NYLON

原着ナイロン糸使用

原着ナイロンは、摩擦や日光、酸化ガスによる退色がなく、  
歩行が多い場所に適しています。

Backing with recycled  
PVC 'ECOS®',  
new guide line of sustainability



## PLAN 27

目地が目立ちにくい LX1800 と LX-1900 を使い、  
ゆったりとした波デザインパターン。

Using the LX1800 and LX-1900 with unnoticeable joints,  
the wavy pattern extends largamente before your eyes.



LX-1810



LX-1903



LX-1901

## PLAN 29

四角を感じない個性的な  
片ボーダーのデザインパターン。

The distinct single-bordered pattern suppresses  
squareness along the passage.



Corridor in Hotel



LX-1806



LX-1801



LX-1807

## PLAN 32

まるで滑走路のようなデザイン。

モダンで魅力的な空間に。

As if standing and walking on the runway,  
this attractive passage provides for modern space.



LX-1801



LX-1802



LX-1804



LX-1812

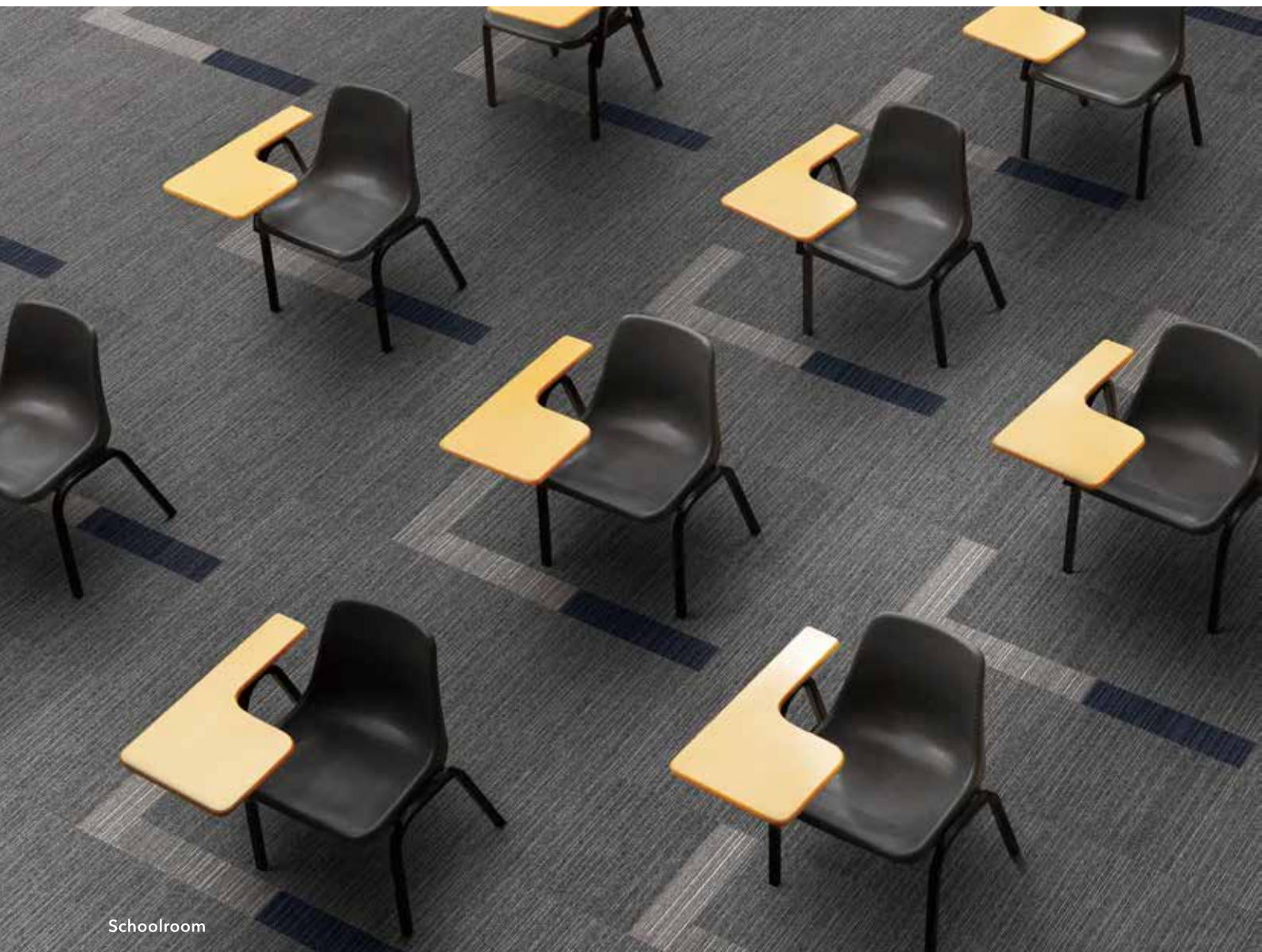
### PLAN 33

机の位置はここ。

デザイン + 意味 が面白いパターンに。

Desks are here to stay.

There is an interesting pattern with design and meaning.



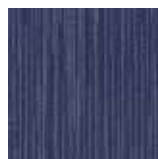
Schoolroom



LX-1002



LX-1121



LX-1007

# SPECIFICATION

LX-1000 LX-1100 LX-1300 LX-1400 LX-1500 LX-1600 LX-1700 LX-1800 LX-1900

品 種	タフテッド	Product	Tufted High & Low Loop
組 成	原着ナイロン	Yarn	Solution Dyed Nylon
パイル形状	ハイ & ローループ	Pile weight	520g/m <sup>2</sup>
パイル長	4.0/2.5mm (±0.5mm)	Pile height	4.0/2.5mm (±0.5mm)
	LX-1900		LX-1900
密 度	1/10 G	Gauge	1/10"
全 厚	6.5mm (±0.5mm)	Total thickness	6.5mm (±0.5mm)
寸 法	50cm×50cm	Dimension	50cm×50cm
バックング	特殊 PVC リサイクルバックング	Backing	Recycled PVC ECOS®
制電性	1kv 以下	Antistatic property	<1.0kv
JIS L 4406 (合成底) 23°C 25%RH		JIS L 4406 synthetic sole	
再生材比率	70%	Recycle content	70%
CO <sub>2</sub> 削減率	32%	CO <sub>2</sub> Reduction	32%
配 色	80 配色	Color Variation	80
1 ケース	20 枚入り [5m <sup>2</sup> ] 22kg	Packing	20 pieces (5m <sup>2</sup> ) per case , 22kg
価 格	8,600 円 / m <sup>2</sup>		

LX-1200

品 種	タフテッド	Product	Tufted High & Low Loop
組 成	原着ナイロン	Yarn	Solution Dyed Nylon
パイル形状	レベルループ	Pile weight	520g/m <sup>2</sup>
パイル長	3.0mm (±0.5mm)	Pile height	3.0mm (±0.5mm)
密 度	1/10 G	Gauge	1/10"
全 厚	6.0mm (±0.5mm)	Total thickness	6.0mm (±0.5mm)
寸 法	50cm×50cm	Dimension	50cm×50cm
バックング	特殊 PVC リサイクルバックング	Backing	Recycled PVC ECOS®
制電性	1kv 以下	Antistatic property	<1.0kv
JIS L 4406 (合成底) 23°C 25%RH		JIS L 4406 synthetic sole	
再生材比率	70%	Recycle content	70%
CO <sub>2</sub> 削減率	32%	CO <sub>2</sub> Reduction	32%
配 色	8 配色	Color Variation	8
1 ケース	20 枚入り [5m <sup>2</sup> ] 22kg	Packing	20 pieces (5m <sup>2</sup> ) per case , 22kg
価 格	8,600 円 / m <sup>2</sup>		

防災番号 LX-1000 E2110086 / LX-1100 E2110086 / LX-1200 E2130203 / LX-1300 E2110175 / LX-1400 E2110176 / LX-1500 E2110177 / LX-1600 E2130204 / LX-1700 E2140094 / LX-1800 E2160367 / LX-1900 2130215



※1 シンガポールグリーンラベル 環境保全に役立つと認められた商品を推奨するためにシンガポール環境協議会が認定したマーク。  
 ※2 EPA マーク ASEAN 諸国等と締結した経済連携協定 (EPA) 対象商品。日本産の商品を輸入した相手国が関税上のメリットがあります。  
 ※3 CE マーク 商品を EU 加盟国に輸出する際に必要な、加盟国の安全基準を満たすものに付けられる基準適合マーク。

## BACKING

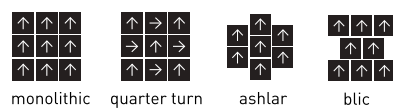


特殊 PVC (リサイクルバックング) は、市場から使用済みタイルカーペットを回収し、バックング材として再生する「ECOS Recycle System」です。

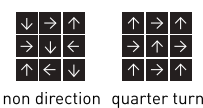
ECOS® is our recycled PVC backing from waste carpet tiles.

## INSTALLATION SUGGESTION

LX-1000 LX-1100 LX-1300 LX-1400  
LX-1500 LX-1600 LX-1700 LX-1800 LX-1900



LX-1200



### 施工上の注意

- ※施工方法は全面接着工法を標準とします。接着剤はシーザーボンドをご使用ください。
- ※コンクリート系下地の場合、湿気 (水分率 8% 以上が目安) があると塩ビ樹脂中に含まれる可塑剤が分解して、異臭 (アルコール系) が発生することがあります。水分率が高い場合は、充分乾燥させてください。
- ※施工直後は、素材固有の臭いが気になる場合があります。換気に心掛けてください。
- ※生産ロットにより色が多少異なる場合があります。
- ※見本板やサンプルと、製品の色が若干異なる場合があります。ご了承ください。
- ※掲載されている写真は、無断複製・転載禁止です。
- ※表示価格は消費税を含みません。

Suminoe Co., Ltd.  
 Shinmachi 2-4-2, Nishi-ku  
 Osaka 550-0013, Japan  
 Tel: +81(6)6537-6325 Fax: +81(6)6537-6311  
 Mail: global@sin.suminoe.co.jp  
 http://carpet-tiles.jp/

株式会社 **SEIJEI**

	郵便番号	所在地	電話番号
本社	550-0013	大阪市西区新町2-4-2 なにわ筋SIAビル6F ■管理本部 ■MD本部 ■営業本部	06(6537)6301
北日本支社	060-0007	札幌市中央区北7条西13-9-1 塚本ビル7号館2F	011(208)5631
札幌営業部	060-0007	札幌市中央区北7条西13-9-1 塚本ビル7号館2F	011(208)5631
苫小牧営業所	053-0833	苫小牧市日新町1-1-1	0144(74)7714
旭川営業所	078-8241	旭川市豊岡11条6-3-11	0166(32)6401
北見営業所	090-0054	北見市双葉町1-4-1	0157(36)6386
帯広営業所	080-0023	帯広市西13条南13-4-1	0155(22)4131
函館営業所	041-0811	函館市富岡町2-43-10	0138(44)3006
仙台営業部	983-0034	仙台市宮城野区扇町3-1-25	022(237)0255
青森営業所	030-0947	青森市浜館1-6-13	017(744)5121
盛岡営業所	020-0117	盛岡市緑が丘3-18-15	019(663)2793
郡山営業所	963-0201	郡山市大槻町字古屋敷27 遠藤ビル103号	024(962)2111
東日本支社	141-0031	東京都品川区西五反田2-30-4 BR五反田ビル4F ■第一ブロック ■第二ブロック ■東日本開発部	03(5434)2928 03(5434)6903 03(5434)6771 03(5434)2928
横浜営業所	222-0033	横浜市港北区新横浜2-5-5住友不動産新横浜ビル6F	045(478)6344
千葉営業所	260-0013	千葉市中央区中央1-11-1 千葉中央ツインビル1号館902号	043(223)7102
北関東営業所	331-0812	さいたま市北区宮原町2-23-11 ツミタビル1F	048(665)2231
静岡営業所	422-8055	静岡市駿河区寿町7-17-2	054(283)1111
西日本支社	550-0013	大阪市西区新町2-4-2 なにわ筋SIAビル1F ■コントラクト部 ■西日本開発部	06(6537)6320 06(6537)6320 06(6537)6317
京都営業所	602-0042	京都市上京区新町通今出川上る元新在家町167番地2	075(414)2550
神戸営業所	652-0802	神戸市兵庫区水木通8-1-24 サンライフ水木1F	078(579)6511
名古屋営業部	466-0034	名古屋市昭和区明月町3-20	052(853)3519
金沢営業所	921-8062	金沢市新保本5-107	076(249)4911
岡山営業部	700-0953	岡山市南区西市115-7	086(245)7770
広島営業部	734-0037	広島市南区豊2-9-6	082(255)7811
福岡営業部	812-0882	福岡市博多区麦野5-20-3	092(592)3764
北九州営業所	802-0804	北九州市小倉南区下城野2-6-22 ネット下城野1号	093(931)3112
リビング部			
東日本リビング部	141-0031	東京都品川区西五反田2-30-4 BR五反田ビル5F	03(5434)6725
西日本リビング部	550-0013	大阪市西区新町2-4-2 なにわ筋SIAビル4F	06(6537)6321

※様々なインテリアライフをお届けする信頼のブランド

**住江織物株式会社**

	郵便番号	所在地
本社	542-8504	大阪市中央区南船場3-11-20
東京支店	141-8534	東京都品川区西五反田2-30-4 BR五反田ビル6F
大阪支店	542-8504	大阪市中央区南船場3-11-20

http://suminoe.jp/interior

価格には消費税が含まれておりません。

※仕様・規格につきましては、予告なく変更する場合があります。  
 ※掲載写真は印刷物のため、現物と多少色相が異なる場合があります。  
 ※掲載されている写真は、無断複製・転載禁止です。  
 ※掲載商品の価格および仕様は本見本帳発行時(2017年1月)のものであります。

**SUMINOE**