



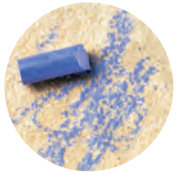
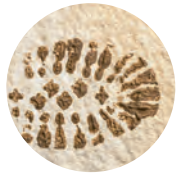
Woehe & Heydemann



W&H Fleckfibel





Reinigen, schützen und pflegen

Fleckfibel



Verschmutzung	CreativeLine designbeschichtet	PremiumLine premiumbeschichtet
Gartenverschmutzungen z. B. Blütenstaub, Laub, Grasflecken, Erde oder Vogelkot	Mit Aktivreiniger* vorbehandeln, mit Wasser und Bürste abspülen. ● ● ●	Mit Aktivreiniger* vorbehandeln, mit Wasser und Bürste abspülen. ● ● ●
Fette z. B. Grillfett, Ketchup oder Mayonnaise	Mit MN Grundreiniger vorbehandeln, mit Wasser und Bürste abspülen. ● ● ●	Mit MN Grundreiniger vorbehandeln, mit Wasser und Bürste abspülen. ● ● ●
Schmieröl	Mit MN Grundreiniger vorbehandeln, mit Wasser und Bürste abspülen. ● ● ●	Mit MN Grundreiniger vorbehandeln, mit Wasser und Bürste abspülen. ● ● ●
Rasendünger (Rost)	Mit Rost-EX vorbehandeln, mit Wasser und Bürste abspülen. ● ● ●	Mit Rost-EX vorbehandeln, mit Wasser und Bürste abspülen. ● ● ●
Färbende Flecken z. B. Rotwein, Kaffee, Speisefarbe, Obst- und Gemüsesäfte	15 Min. mit Aktivreiniger* vorbehandeln, mit Wasser und Bürste abspülen. ● ● ●	15 Min. mit Aktivreiniger* vorbehandeln, mit Wasser und Bürste abspülen. ● ● ●
Abrieb von Gummi z. B. Kindermalkreide, Knetgummi und Kunststoffrädern	Mit MN Grundreiniger vorbehandeln, mit Wasser und Bürste abspülen. ● ● ●	Mit MN Grundreiniger vorbehandeln, mit Wasser und Bürste abspülen. ● ● ●
Klebrige Flecken z. B. Schokolade oder Speiseeis	Mit MN Grundreiniger vorbehandeln, mit Wasser und Bürste abspülen. ● ● ●	Mit MN Grundreiniger vorbehandeln, mit Wasser und Bürste abspülen. ● ● ●
Moos und Algen	Lithofin Terrassenreiniger* 1:10 verdünnt auftragen, abregnen lassen, selbstwirkend. ● ● ●	Lithofin Terrassenreiniger* 1:10 verdünnt auftragen, abregnen lassen, selbstwirkend. ● ● ●
Flechten	Mit Aktivreiniger* vorbehandeln, mit Wasser und Bürste abspülen. ● ● ●	Mit Aktivreiniger* vorbehandeln, mit Wasser und Bürste abspülen. ● ● ●

Bitte beachten Sie auch unsere Verlege- und Pflegehinweise, da es sich bei dieser Darstellung um eine verkürzte Übersicht handelt.
*Biozidprodukte vorsichtig verwenden. Vor Gebrauch stets Etikett und Produktinformation lesen.

 NanoLine nanobeschichtet	 ZeroLine nanobeschichtet	 LuxoGran topimprägniert	 CeramicLine²⁺³ Keramik
Verschmutzungen wegfeigen. Aktivreiniger* ca. 2 Stunden einwirken, mit Wasser und Bürste abspülen.	Verschmutzungen wegfeigen. Aktivreiniger* ca. 2 Stunden einwirken, mit Wasser und Bürste abspülen.	Verschmutzungen wegfeigen. Aktivreiniger* ca. 2 Stunden einwirken, mit Wasser und Bürste abspülen.	Verschmutzungen wegfeigen. Aktivreiniger* ca. 2 Stunden einwirken, mit Wasser und Bürste abspülen.
●●●	●●●	●●●	●●●
Mit Tuch abwischen. MN Grundreiniger (Verdünnung 1:3) 20 Min. einwirken, mit Wasser und Bürste abspülen.	Mit Tuch abwischen. MN Grundreiniger (Verdünnung 1:3) 20 Min. einwirken, mit Wasser und Bürste abspülen.	Mit Tuch abwischen. MN Grundreiniger (Verdünnung 1:3) 20 Min. einwirken, mit Wasser und Bürste abspülen.	Mit KF Intensivreiniger vorbehandeln, mit Wasser und Bürste abspülen.
●●●	●●●	●●●	●●●
Mit Tuch abwischen. MN Grundreiniger (Verdünnung 1:3) 20 Min. einwirken, mit Wasser und Bürste abspülen.	Mit Tuch abwischen. MN Grundreiniger (Verdünnung 1:3) 20 Min. einwirken, mit Wasser und Bürste abspülen.	Mit Tuch abwischen. MN Grundreiniger (Verdünnung 1:5) 20 Min. einwirken, mit Wasser und Bürste abspülen.	Mit KF Intensivreiniger vorbehandeln, mit Wasser und Bürste abspülen.
●●●	●●●	●●●	●●●
Mit Rost-EX 10 Min. vorbehandeln, mit Wasser und Bürste abspülen.	Mit Rost-EX 10 Min. vorbehandeln, mit Wasser und Bürste abspülen.	Versuch mit Rost-EX 10 Min. vorzubehandeln, mit Wasser und Bürste abspülen.	Mit Rost-EX intensiv vorbehandeln, mit Wasser und Bürste abspülen.
●●●	●●●	●●●	●●●
Mit Tuch abwischen. Aktivreiniger* 15 Min. einwirken, mit Wasser und Bürste abspülen.	Mit Tuch abwischen. Aktivreiniger* 15 Min. einwirken, mit Wasser und Bürste abspülen.	Mit Tuch abwischen. Aktivreiniger* 15 Min. einwirken, mit Wasser und Bürste abspülen.	Mit Tuch abwischen. Aktivreiniger* 15 Min. einwirken, mit Wasser und Bürste abspülen.
●●●	●●●	●●●	●●●
Mit Tuch abwischen. MN Grundreiniger (Verdünnung 1:3) 20 Min. einwirken, mit Wasser und Bürste abspülen.	Mit Tuch abwischen. MN Grundreiniger (Verdünnung 1:3) 20 Min. einwirken, mit Wasser und Bürste abspülen.	Mit Tuch abwischen. MN Grundreiniger (Verdünnung 1:5) 20 Min. einwirken, mit Wasser und Bürste abspülen.	Mit KF Intensivreiniger vorbehandeln, mit Wasser und Bürste abspülen.
●●●	●●●	●●●	●●●
Mit Tuch abwischen. MN Grundreiniger (Verdünnung 1:3) 20 Min. einwirken, mit Wasser und Bürste abspülen.	Mit Tuch abwischen. MN Grundreiniger (Verdünnung 1:3) 20 Min. einwirken, mit Wasser und Bürste abspülen.	Mit Tuch abwischen. MN Grundreiniger (Verdünnung 1:5) 20 Min. einwirken, mit Wasser und Bürste abspülen.	Mit KF Intensivreiniger vorbehandeln, mit Wasser und Bürste abspülen.
●●●	●●●	●●●	●●●
Lithofin Terrassenreiniger* 1:10 verdünnt auftragen, abregnen lassen, selbstwirkend.	Lithofin Terrassenreiniger* 1:10 verdünnt auftragen, abregnen lassen, selbstwirkend.	Lithofin Terrassenreiniger* 1:10 verdünnt auftragen, abregnen lassen, selbstwirkend.	15 Min. mit Aktivreiniger* vorbehandeln, mit Wasser und Bürste abspülen.
●●●	●●●	●●●	●●●
Aktivreiniger* ca. 2 Stunden einwirken, mit Wasser und Bürste abspülen. Evtl. wiederholen.	Aktivreiniger* ca. 2 Stunden einwirken, mit Wasser und Bürste abspülen. Evtl. wiederholen.	Aktivreiniger* ca. 2 Stunden einwirken, mit Wasser und Bürste abspülen. Evtl. wiederholen.	Mit KF Intensivreiniger vorbehandeln, mit Wasser und Bürste abspülen.
●●●	●●●	●●●	●●●

Betonwerk
Woehe & Heydemann
GmbH & Co. KG
Auweg 14
25495 Kummerfeld

Tel: +49 (0) 4101 - 78 90 - 0

info@woehe.com

www.woehe.com

Sie finden uns auch hier:



Woehe & Heydemann

W&H Fleckfibel