

línea
decoración

DECORATION LINE / LIGNE DÉCORATION

CARTA DE COLORES

COLOUR CHART / CARTE DES COULEURS

Esmaltes especiales antioxidantes

SPECIAL ANTIOXIDANT ENAMELS
PEINTURE-LAQUES SPÉCIAUX ANTIOXYDANTS

Directo al metal y al óxido

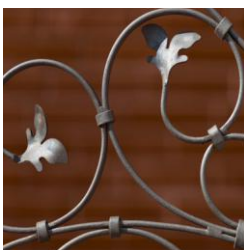
DIRECT TO METAL AND RUST
DIRECTE SUR LE MÉTAL ET L'OXYDE



MARTELÉ



LISO



OXIFER

B.
Barpimo
BARNICES | PINTURAS



OXIFER MARTELÉ

ANTIOXIDANT ENAMEL HAMMERED EFFECT / PEINTURE-LAQUE ANTIOXYDANT MARTELÉ

FORMATOS / FORMATS / FORMATS: 750 ml, 4L.

Esmalte metalizado efecto martilleado, directo al metal, brillante, de textura muy decorativa, que a la vez disimula las imperfecciones de la superficie. De secado rápido, gran adherencia, dureza y resistencia a la intemperie. Para puertas, farolas, rejas, barandillas, muebles, maquinaria y cualquier elemento de hierro.

- Excelente adherencia
- Alta resistencia a la corrosión
- Gran dureza y resistencia a los golpes y a la abrasión

Aspecto:	Aplicación:
Martilleado metálico	Interior y exterior
Secado al polvo:	Rendimiento:
10-15 minutos	8-9 m ² /L. (40 micras)
Repintado:	Dilución/Limpieza:
6 horas	Diluyente Ref 9971

Metallic enamel with a hammered effect for direct application on metal, with a shiny, highly decorative texture that conceals surface imperfections. Quick drying, high adhesion, hardness, and weather resistance. For doors, lampposts, grilles, railings, furniture, machinery, and any iron element.

- Excellent adhesion
- Highly resistant to corrosion
- Extremely hard and highly resistant to impact and abrasion

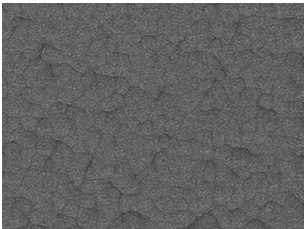
Appearance:	Application:
Metallic hammered	Indoors and outdoors
Drying times:	Yield
10-15 minutes	8-9 m ² /L. (40 microns)
Repainting:	Dilution/Cleaning:
6 hours	Solvent Ref. 9971

Peinture-laqué métallisé effet martelé directe sur le métal avec une texture brillante très décorative qui dissimule également les imperfections de la surface. Séchage rapide, adhérence, dureté et résistance aux intempéries. Pour les portes, lampadaires, grilles, rambardes, meubles, machinerie et n'importe quel élément en fer.

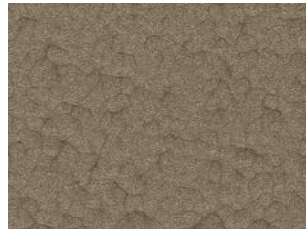
- Excellente adhérence
- Haute résistance à la corrosion
- Grande dureté et résistance aux coups et à l'abrasion

Aspect:	Application:
Martelé métallique	Intérieur et extérieur
Séchage poussière:	Rendement:
10-15 minutes	8-9 m ² /L. (40 microns)
Recouvrable:	Dilution/Nettoyage:
6 heures	Diluant Ref. 9971

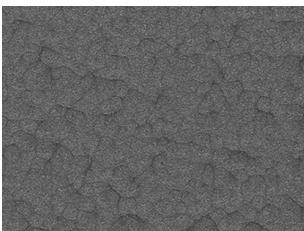
Colores / Colours / Couleurs



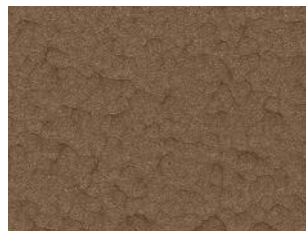
GRIS PLATA / SILVER GREY / GRIS ARGENT
REF. J6834



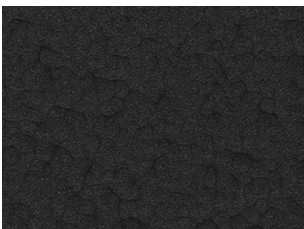
COBRE / COPPER / CUIVRE
REF. J6837



GRIS OSCURO / DARK GREY / GRIS FONCÉ
REF. J6835



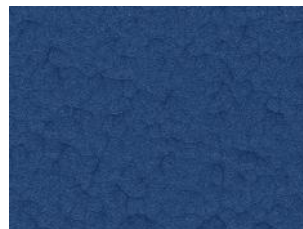
BRONCE / BRONZE / BRONZE
REF. J6838



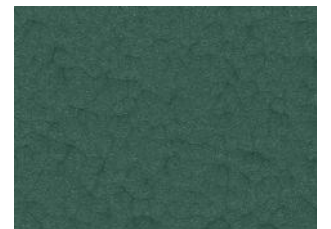
NEGRO / BLACK / NOIR
REF. J6836



DORADO / GOLDEN / DORÉ
REF. J6839



AZUL / BLUE / BLEU
REF. J6840



VERDE / GREEN / VERT
REF. J6841



ESMALTE ANTIOXIDANTE LISO



SMOOTH ANTI-RUST ENAMEL / PEINTURE-LAQUE ANTIOXYDANT LISSE

FORMATOS / FORMATS / FORMATS: 375ml, 750 ml, 4L.

Esmalte antioxidante liso, de aplicación directa sobre superficies de hierro y acero, de gran poder anticorrosivo. Fácil aplicación, sin descolgados, de excelente nivelación, relleno y cobertura. Para puertas, barandillas, vallas, balcones, verjas, ventanas, maquinaria agrícola, radiadores, obras públicas e instalaciones industriales, etc... Cubre todas las necesidades del profesional y del ama de casa.

- Anticorrosivo de altas prestaciones
- Protección garantizada
- Gran dureza y resistencia a los roces, golpes y lavados
- Colores inalterables

Smooth anti-rust enamel, for direct application on iron and steel surfaces, with high anti-corrosive power. Easy to apply, does not sag, excellent levelling, filling, and covering properties. For doors, railings, fences, balconies, gates, windows, agricultural machinery, radiators, public works and industrial facilities, etc... Covers all the needs of the professional and the housewife.

- High performance anti-rust enamel
- Guaranteed protection
- Extremely hard and resistant to friction, impact and washing
- Resistant colours

Peinture-laque antioxydant lisse, directe sur les surfaces de fer et d'acier, avec un grand pouvoir anticorrosif. Facile à appliquer, sans coulures, avec un excellent nivellement, remplissage et couverture. Pour les portes, rambardes, clôtures, grilles, fenêtres, machinerie agricole, radiateurs, travaux publics et installations industrielles, etc. Couvre tous les besoins des professionnels et des particuliers.

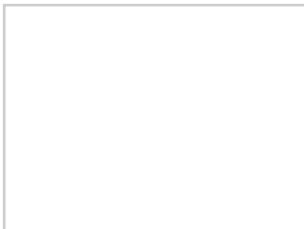
- Anticorrosif de hautes prestations
- Protection garantie
- Grande dureté et résistance aux rayures, coups et lavages
- Couleurs inaltérables

Aspecto:	Aplicación:
Brillante	Interior y exterior
Secado:	Rendimiento:
4-5 horas	11-13 m ² /L.
Repintado:	Dilución/Limpieza:
24 horas	Diluyente Ref. 9873

Appearance:	Application:
Glossy	Indoors and outdoors
Drying times:	Yield
4-5 hours	11-13 m ² /L.
Repainting:	Dilution/Cleaning:
24 hours	Solvent Ref. 9873

Aspect:	Application:
Brillant	Intérieur et extérieur
Séchage:	Rendement:
4-5 heures	11-13 m ² /L.
Recouvrable:	Dilution/Nettoyage:
24 heures	Diluant Ref. 9873

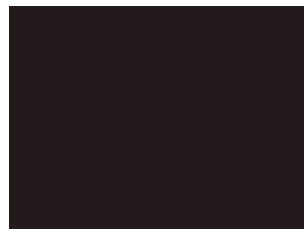
Colores / Colours / Couleurs



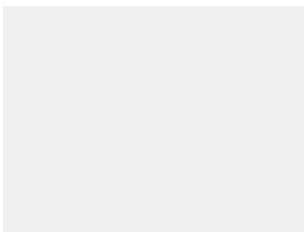
BLANCO / WHITE / BLANC
REF. H3961



GRIS PERLA / PEARL GREY / GRIS PERLE
REF. I3992



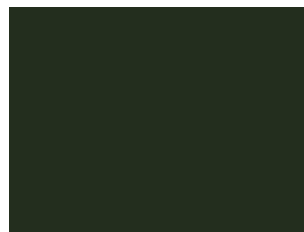
NEGRO / BLACK / NOIR
REF. I3989



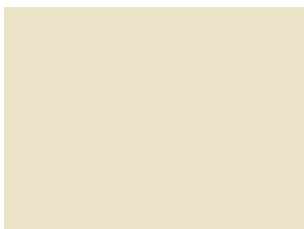
PLATA / SILVER / ARGENT
REF. W3784



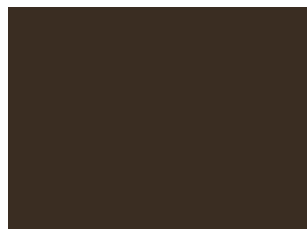
AZUL MARINO / NAVY BLUE / BLEU MARINE / REF. I3994



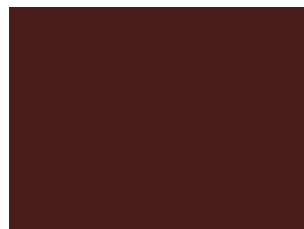
VERDE CARRUAJES / GREEN CARRIAGES / VERT ANCIEN / REF. I3990



MARFIL / IVORY / IVOIRE
REF. I3995



PARDO / BROWNISH / BRUN
REF. I3993



ROJO CARRUAJE / CARRIAGE RED / ROUGE ANCIEN / REF. I3991





OXIFER ESMALTE ANTIOXIDANTE FORJA

OXIFER ANTI-RUST ENAMEL FORGE / OXIFER PEINTURE-LAQUE FORGÉ

FORMATOS / FORMATS / FORMATS: 375 ml, 750 ml, 4L.

Esmalte antioxidante de acabado forja, grano grueso (máximo 120 micras), con pigmento de óxido de hierro micáceo, que se aplica directo sobre hierro y óxido. Protector anticorrosivo, muy duradero y resistente a los rayos U.V. Ejerce un efecto barrera contra la humedad y excelente protección contra la oxidación y la intemperie. Para balcones, barandillas, farolas, puentes...

- Excelente adherencia
- Anticorrosivo de altas prestaciones
- Protección garantizada
- No cuartea
- Muy brocheable, fácil aplicación
- Permite hacer retoques sin que se noten

Anti-rust enamel with forge finish, coarse grain (maximum 120 microns), with micaceous iron oxide pigment for direct application on iron and rust. Corrosion protection, highly durable and resistant to UV rays. It provides a barrier effect against humidity and excellent protection against rust and weathering. For balconies, handrails, lampposts, bridges...

- Excellent adhesion
- High performance anti-rust enamel
- Guaranteed protection
- Does not crack
- Very easy to apply with brush
- Makes it possible to perform touch-ups that are unnoticeable

Antioxydant avec finition forge, grain épais (maximum 120 microns), avec pigments d'oxyde de fer micacé qui s'applique directement sur le fer et l'oxyde. Protecteur anticorrosif, très durable et résistant aux rayons U.V. Il agit comme barrière contre l'humidité et offre une excellente protection contre l'oxyde les intempéries. Convient pour les balcons, rambardes, lampadaires, ponts...

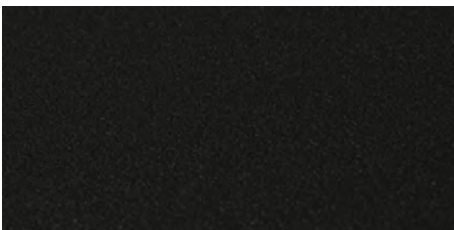
- Excellente adhérence
- Anticorrosif de hautes prestations
- Protection garantie
- Ne se fissure pas
- Grande ouvrabilité et application facile
- Permet de faire des retouches imperceptibles

Aspecto:	Aplicación:
Satinado metálico	Interior y exterior
Secado:	Rendimiento:
5-6 horas	10-12 m ² /L.
Repintado:	Dilución/Limpieza:
24 horas	Diluyente Ref. 9873

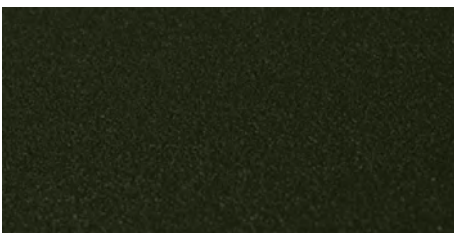
Appearance:	Application:
Metallic satin	Indoors and outdoors
Drying times:	Yield
5-6 hours	10-12 m ² /L.
Repainting:	Dilution/Cleaning:
24 hours	Solvent Ref. 9873

Aspect:	Application:
Satiné métallique	Intérieur et extérieur
Séchage:	Rendement:
5-6 heures	10-12 m ² /L.
Recouvrable:	Dilution/Nettoyage:
24 heures	Diluant Ref. 9873

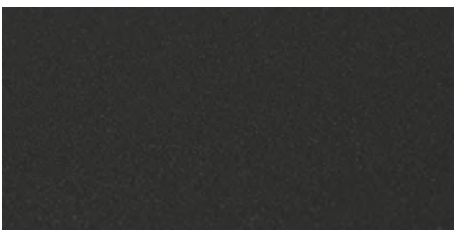
Colores / Colours / Couleurs



NEGRO / BLACK / NOIR
REF. B3771



VERDE / GREEN / VERT
REF. H3832



GRIS MEDIO / MEDIUM GREY / GRIS MOYEN
REF. H3833



CONVERTÓXIDO

Convertidor de óxido de base acuosa, que en contacto con el óxido forma un complejo químico estable de color negro, creando una capa protectora neutra que evita que el óxido evolucione. Preparación desoxidante de superficies oxidadas de hierro y acero. Ideal para piezas, pequeñas reparaciones, parcheos en máquinas, electrodomésticos, etc.

Water-based rust converter that, in contact with rust, creates a stable black chemical complex, leaving a neutral protective layer that prevents rust from progressing. Rust removing preparation for rusty iron and steel surfaces. Ideal for parts, small repairs, machine patches, appliances, etc.

Convertisseur d'oxyde en phase aqueuse, qui forme, au contact avec l'oxyde, un complexe chimique stable de couleur noire, créant ainsi une couche protectrice neutre qui évite que l'oxyde ne s'étende. Préparation désoxydante pour les surfaces rouillées en fer et en acier. Idéal pour les pièces, petites réparations, réparations sur des machines, électroménagers, etc.



9-12 m²/L
9-12 m²/l.
9-12 m²/L.



Tacto: 1 hora. Repintado: 24 horas
Touch: 1 hour. Repainting: 24 hours.
Sec au toucher: 1 heure. Recouvrable: 24 heures.



No precisa dilución.
No dilution required.
Sans dilution.



Color: satinado marfil (sobre superficies oxidadas, al secar toma un color negro)
Colour: Ivory satin (on rusty surfaces, when dry it takes on a black colour)
Couleur: satiné ivoire (sur des surfaces rouillées, acquiert une couleur noire au séchage)



- Penetra a través de todas las capas estratificadas del óxido
- Reacciona, estabiliza, fija y transforma el óxido en capa protectora neutra que evita que el óxido se extienda
- Forma barrera antihumedad
- Facilita adherencia de capas posteriores de acabado
- Repintable con todo tipo de esmaltes

- Penetrates through all stratified rust layers
- Reacts, stabilises, fixes, and transforms rust into a neutral protective layer that prevents rust from spreading
- Creates a barrier against humidity
- Facilitates the adhesion of subsequent finishing coats
- Can be repainted with all types of enamels

- Pénètre à travers toutes les couches stratifiées de l'oxyde
- Réagit, stabilise, fixe et transforme l'oxyde en couche protectrice neutre qui évite que la rouille ne s'étende.
- Forme une barrière contre l'humidité
- Facilite l'adhérence des couches postérieures de finition
- Recouvrable avec tous types d'émaux

Aspecto:	Satinado	Aplicación:	Interior y exterior
<i>Apparence:</i>	Satin	<i>Application:</i>	Indoors and outdoors
<i>Apparence:</i>	Satiné	<i>Application:</i>	Extérieur et intérieur
Colores y ref.	Marfil (9808)	Herramientas:	Brocha, rodillo o pistola airless
<i>Colours and ref.</i>	Ivory(9808)	<i>Tools:</i>	Brush, roller, or spray gun/airless
<i>Couleurs et réf.</i>	Ivoire (9808)	<i>Outils:</i>	Pinceau, rouleau ou pistolet aérographe / airless

Los colores de esta carta son orientativos. Puede haber diferencias con el color aplicado debido a que los colores, la intensidad y el brillo dependerán del número de manos, forma de aplicación y de la superficie a pintar. Recomendamos hacer una prueba antes de cualquier aplicación.

The colours of this chart are for guidance only. There may be differences with the colour applied because the colours, intensity, and gloss will depend on the number of coats, the application method, and the surface to be painted. We recommend performing a test before any application.

Les couleurs de cette carte sont indicatives. La couleur appliquée peut présenter des variations étant donné que les couleurs, l'intensité et l'éclat dépendront du nombre de couches, de la façon de l'appliquer et de la surface à peindre. Nous recommandons d'effectuer un test avant toute application.

En 1900, en su obra "La Torre de 300 metros", Gustave Eiffel escribió: "Debemos insistir en la importancia de la pintura en la conservación de una obra de estructura metálica y en que cuanto más meticuloso sea el trabajo de pintura, mayor será su vida útil".

In 1900, in his book " The 300-Meter Tower ", Gustave Eiffel wrote, "We will most likely never realize the full importance of painting the Tower, that it is the essential element in the conservation of metal works and the more meticulous the paint job, the longer the Tower shall endure".

En 1900, dans son ouvrage "La Tour de 300 mètres", Gustave Eiffel écrivait : "On ne saurait trop se pénétrer du principe que la peinture est l'élément essentiel de la conservation d'un ouvrage métallique et que les soins qui y sont apportés sont la seule garantie de sa durée".



San Fernando, 116. 26300 Nájera (La Rioja) ESPAÑA
TEL.: (+34) 941 410 000 / FAX: (+34) 941 410 111
informa@barpimo.com / www.barpimo.com