

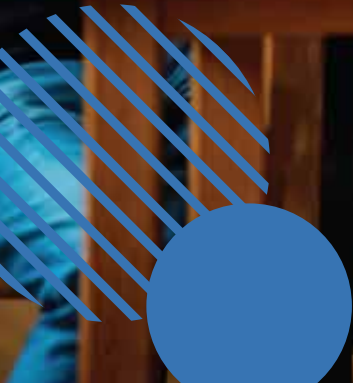


JIS

المدارس الأردنية الدولية
Jordanian International Schools

2026-2027

Registration Booklet





مهمتنا و رؤيتنا

رؤيتنا

مدارس أردنية برؤية عالميّة تُخرّج أجيالاً مبدعةً قادرةً على التعلم والتكيف مدى الحياة في عالم متغير ضمن بيئة مدرسية آمنة.

رسالتنا

تقديم تعليم متميز للطلبة في بيئة تربويّة خلاقة توظّف من خلالها استراتيجيات تعليمية حديثة تحقق مستوى متقدّمًا في اكتساب منظومة من القيم والمهارات والمعارف وتنمية قدرات التواصل والقيادة والتكنولوجيا للتكيّف مع التغيرات المتسارعة في جميع نواحي الحياة محليًا وعالميًا.

متميزون في التعليم لأكثر من 30 عامًا

تأسست المدارس الأردنيّة الدّوليّة عام 1992، وقد أرسيت منذ ذلك الحين إرثًا راسخًا في التميز الأكاديمي والتطوير الشامل لمهارات الطلبة، لتصبح واحدة من المدارس الرائدة في التعليم في الأردن.

تقدّم مدارسنا مجموعة متنوعة من البرامج التعليمية التي تلبّي كافة احتياجات الطلبة، كالبرنامج الوطني، والبرنامج الأمريكي، والبرنامج البريطاني، وبرنامج BTEC المهني.

يقوم منهجنا الشامل على الجمع بين التميّز الأكاديمي وأساليب التدريس المبتكرة، مما يُعدّ الطلبة لمتطلبات المستقبل. ولا يقتصر تركيزنا على الجانب الأكاديمي فحسب، بل نولي اهتمامًا كبيرًا بتطوير شخصية طلبتنا من خلال البرامج الإثرائية، والأنشطة اللاصفية، والمرافق الحديثة التي تدعم التعلم، والإبداع، والقيادة.

فالمدارس الأردنيّة الدّوليّة مؤسسة تعليمية رائدة، تحتضن العقول، وتغذي الإبداع، وتغرس قيم المسؤولية والاحترام. وبينما نغفر بتاريخنا العريق، تبقى أنظارنا موجهة دومًا نحو المستقبل، لنزود طلبتنا بالمعرفة، والمهارات، والثقة التي تمكّنهم من التميز في عالم العولمة.

أهدافنا

G O A L S



نلتزم في المدارس الأردنية الدّوليّة بتوفير تجربة تعليمية استثنائية تُعدّ الطلبة لعالم ديناميكي مواكب للتطوّر والتغيّر . وتعكس أهدافنا التزامنا العميق بالتميّز الأكاديمي، وتطوير شخصية الطلبة، وتعزيز الوعي العالمي لديهم.

التعلم المبتكر

الحرص على تقديم برامج ومناهج حديثة تواكب التطورات العالمية في مجالات التعليم؛ ليكون طلبتنا على أتمّ الاستعداد لمتطلبات المستقبل بثقة وكفاءة.



الإبداع والابتكار:

نعمل على تشجيع الطلبة على التفكير بطرق غير تقليدية، واستكشاف أفكار جديدة، وتحويلها إلى تجارب واقعية، حيث يصبح الإبداع جزءاً لا يتجزأ من عملية التعلم لديهم.



شغف التّعلم والاكتشاف:

نُعزّز ثقافة البحث والفضول العلمي والتعلّم مدى الحياة، ممّا يُمكن طلبتنا من السعي لاكتساب المعرفة خارج حدود الغرفة الصفية.



القيم الراسخة والهوية:

نغرس في طلبتنا شعوراً عميقاً بالفخر والانتماء الوطني، عن طريق تنشئة تجعلهم أفراداً مسؤولين، فاعلين، وملتزمين بالقيم والمبادئ.



الاحترام والتقبُّل:

توفير بيئة تعليمية داعمة، يتعلَّم فيها الطلبة مهارات التواصل والتعاون، ليتقبَّل تنوع الآراء والثقافات واختلاف وجهات النظر.

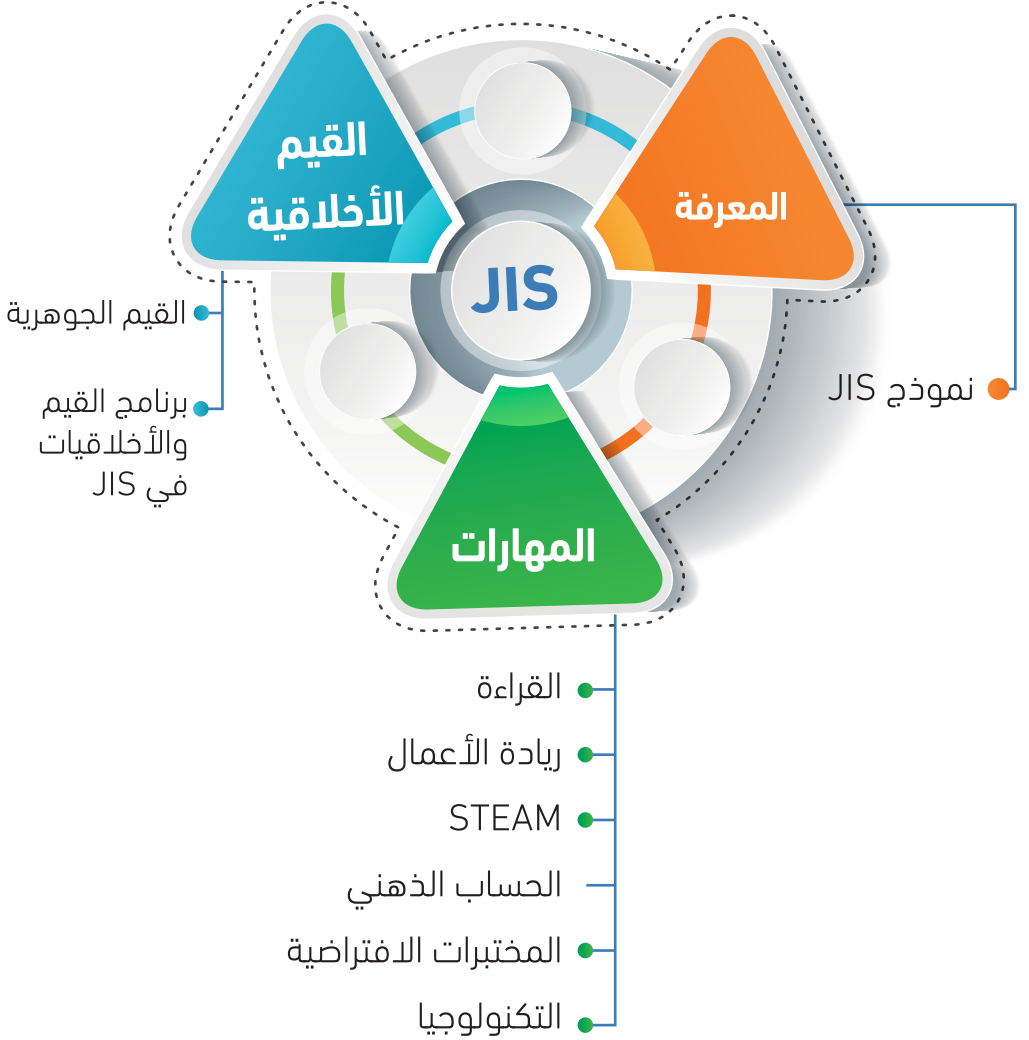


مدارس أردنية برؤية عالمية:

انطلاقاً من قيمنا الأردنية الأصيلة، نعتمد نهجاً تعليمياً بمعايير عالمية، يُمكن طلبتنا من التميّز والنجاح في مختلف المحافل الدولية



نموذج JIS



استراتيجيات التقييم

استناداً إلى منهجية التقييم من أجل التعلم، يتم تطبيق التقييم الواقعي لتحسين مخرجات التعلم ودعم تطوّر الطلبة الأكاديمي.

نظرية التعليم

استخدام استراتيجيات التعلم التعاوني، والتعلم القائم على حل المشكلات والاستقصاء في المواد العلمية، إضافة إلى استراتيجيات التعليم المتمايز والتعليم القائم على المهام.

استراتيجيات التّعليم

اعتماد أساليب التعلم التعاوني وتنظيم العمل الجماعي داخل الصف لتعزيز الفهم والتفاعل بين الطلبة.

بيئة الفصل الدراسي

الفصول الدراسية هي بيئات منظمة تدعم التقييم الأصيل ودورة الاختيار، وتعزز الوضوح والتركيز والتعلم النشط.

نموذج IAS



لماذا
المدارس الأردنيّة
الدوليّة
؟

تاريخ عريق
من النجاح
والتميز الأكاديمي

اعتماد محلي
ودولي

البرامج الأكاديمية

الإرشاد الأكاديمي
والجامعي

الموارد والمرافق
التعليمية

الأنشطة اللاصفية

التطوير المهني
المستمر

بيئة تعليمية
محفزة

التميز الأكاديمي

مدرسة تعتمد
التعلم المدمج

التاريخ والأصالة

تمتد جذور مدارسنا لأكثر من 30 عامًا، من النجاح والتميز الذي يجمع بين عراقة التاريخ والأصالة، والانفتاح على التطور والحدثة.

اعتماد أسلوب التعلم المدمج

- تضم مدارسنا مختبرات حاسوب حديثة، وأجهزة لوحية، وألوانًا ذكية مستخدمة في جميع الصفوف، بالإضافة إلى تطبيقات وموارد تعليمية إلكترونية تدعم عملية التعلم.
- كما توفر منصة إدارة تعلم (LMS) التي تتيح للطلبة وأولياء الأمور متابعة المسار التعليمي وتخصيص تجربة التعلم بما يتناسب مع احتياجاتهم الفردية.

اعتماد دولي معترف به

المدارس الأردنية الدولية حاصلة على اعتماد دولي معترف به من قبل عدد من الجهات والمؤسسات التعليمية العالمية المرموقة، ومرخصة كهيئة تعليمية آمنة من قبل وزارة التربية والتعليم الأردنية.

البرامج الأكاديمية

- تقدم المدارس الأردنية الدولية مجموعة متنوعة من البرامج الأكاديمية ضمن البرنامجين الدولي والوطني، بما يلبي احتياجات الطلبة وتوجهاتهم المستقبلية.
- تتميز المدرسة بنسبة نجاح أكاديمي مرتفعة، إلى جانب معدلات قبول متميزة في الجامعات، والحصول على منح دراسية مرموقة.

الإرشاد الأكاديمي والجامعي

- نعتمد استراتيجيات متقدمة في التعليم والتعلم مدعومة بنظام متكامل للقيم الجوهرية.
- يحظى الطلبة باهتمام فردي من قبل كادر تعليمي وإرشادي متخصص ذي كفاءة عالية.
- يتم توجيه الطلبة في كل خطوة من خطواتهم الأكاديمية، وصولاً إلى التحضير للالتحاق بالجامعات.

الموارد والمرافق

- توفر المدارس الأردنية الدولية مرافق تعليمية حديثة مُجددة بمواصفات عالية المستوى.
- يحصل جميع الطلبة على إمكانية استخدام أحدث التقنيات والموارد الأكاديمية الداعمة للتعلم.
- تلتزم المدرسة بتوفير بيئة آمنة تمامًا للطلبة والهيئة التدريسية، وفق أعلى معايير السلامة والأمان.

الأنشطة اللاصفية

- توفر المدارس الأردنية الدولية مجموعة واسعة من الأنشطة اللاصفية بعد ساعات الدوام المدرسي، بما يثري تجربة الطالب خارج الغرفة الصفية.
- تشمل الأنشطة برامج لتعزيز القيادة وبناء الشخصية، مثل الكشافة، المجلس الطلابي، ونموذج الأمم المتحدة (MUN).
- كما تتيح المدرسة للطلبة فرصًا لاستكشاف معالم الأردن وتعميق ارتباطهم بالهوية الوطنية من خلال زيارات ميدانية وتجارب تعليمية مميزة.

التطوير المهني المستمر

- يخضع معلمو المدارس الأردنية الدولية لبرامج تدريب مهني متقدمة وشاملة، تمكنهم من تطوير مهاراتهم التعليمية باستمرار.
- يواكب المعلمون أحدث الأساليب والممارسات التربوية لضمان تقديم تعليم عالي الجودة يتماشى والمعايير العالمية.

بيئة التعلم

- توفر المدارس الأردنية الدولية بيئة تعليمية تحفز الطلبة على اكتساب مهارات الحياة العملية والواقعية.
- تركز البيئة الصفية على تعزيز مهارات التعلم الذاتي، والمشاركة الفاعلة، وتحمل المسؤولية، وتنمية مهارات البحث والاستقصاء.
- تُعدّ هذه البيئة الطلبة لمتطلبات العصر الحديث وتُجهّزهم للتفاعل بكفاءة مع التقدّم العلمي والتكنولوجي المتسارع.

التميز الأكاديمي

- تُقدّم المدارس الأردنية الدولية تسهيلات ومنحًا للطلبة المتفوقين تقديرًا لإنجازاتهم الأكاديمية.
- يتم إدراج الطلبة الأوائل في برنامج لوحة الشرف، تكريمًا لتمييزهم وتحفيزًا لاستمرارهم في التفوق.
- يلتحق خريجو المدرسة بأرقى الجامعات في الأردن وخارجها، بفضل مستواهم الأكاديمي العالي واستعدادهم الجامعي المتميز.

البرامج الأكاديمية

وطني

أمريكي

دولي

بريطاني

بيتك

وطني
دولي



JIS



قسم الروضة

تضمّ المدارس الأردنيّة الدّوليّة روضة مستقلة داخل الحرم المدرسي، مخصّصة لإعداد الأطفال للحياة وتنمية قدراتهم من خلال استخدام أحدث وسائل التكنولوجيا التعليمية. كما توفر الروضة بيئة آمنة وصحية ومحفزة، تضمن العديد من الفوائد، من أبرزها:

• تعلم فردي مخصص:

تجارب تعليمية موجهة تراعي احتياجات كل طفل وقدراته، من خلال أنشطة متنوعة واستخدام التعلم باللعب والتقنيات التفاعلية.

• نمو متكامل:

من خلال التركيز على الجوانب الفكرية والعاطفية والاجتماعية لضمان تنمية متوازنة للطفل.

• مرافق متطورة:

صفوف حديثة وموارد تعليمية تعزز من جودة التعلّم .

• كادر تعليمي متميز:

يتمتع بخبرة وكفاءة عالية، ينمي حب التعلّم لدى الأطفال.

• بيئة آمنة وصحية:

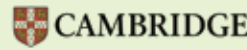
اهتمام كبير بسلامة وصحة الأطفال لضمان راحة وطمأنينة أولياء الأمور.

• الاندماج المجتمعي:

فرص للأطفال للتفاعل مع أقرانهم والمجتمع حولهم، مما يعزّز الثقة بالنفس والانتماء للمجتمع المحلي والعالمي.

المراحل المتوفرة في الروضة:

- ما قبل الروضة (Pre-KG)
- الروضة الأولى (KG1) – للمسارين الوطني والدولي
- الروضة الثانية (KG2) – للمسارين الوطني والدولي



Early Years Centre





البرنامج الوطني

تفخر المدارس الأردنيّة الدّوليّة بتقديم برنامج تعليمي شامل، يتوافق مع الإطار المعتمد من وزارة التربية والتعليم الأردنيّة (من الصف التمهيدي وحتى الصف الثاني عشر). وقد تم تصميم المنهاج الوطني ليزوّد الطلبة بتعليم متين ومتوازن، يُعدّهم للنجاح الأكاديمي والمهني في المستقبل.

سمات برنامجنا

تعليم STEAM باللغة الإنجليزية

يشمل التعليم المدمج للعلوم، والتكنولوجيا، والهندسة، والفنون، والرياضيات باللغة الإنجليزية، بما يعزز التفكير النقدي والإبداعي لدى الطلبة.

تعليم لغوي مكثّف

نعتد على تركيز خاص على اللغة الأمّ واللغات الأجنبيّة لضمان تطوير المهارات اللغوية المتقدمة لدى الطلبة خلال دروس تفاعلية وأنشطة ثقافية.

بالإضافة إلى اللغة الإنجليزية، تقدم JIS برنامج اللغة الفرنسية، حيث ينغمس الطلاب في اللغة الفرنسية من خلال الدروس التفاعلية والأنشطة الثقافية.

البرامج الدولية

تعمل المدارس على تقديم مجموعة متنوعة من البرامج الدولية المصممة لتلبية الاحتياجات المتعددة والأهداف المستقبلية لطلبتنا. يتضمن المنهاج المعتمد لدينا كلاً من البرنامج البريطاني الوطني والبرنامج الأمريكي، بما يضمن تقديم تعليم عالي الجودة يُمكن الطلبة من تحقيق النجاح في سوق عالمي متغير ومتطور.

البرنامج الأمريكي

• تعلم محوره الطالب:

يركّز البرنامج الأمريكي في مدارسنا على تجربة تعليمية مرنة تتمحور حول احتياجات الطالب، وتشجعه على استكشاف اهتماماته وتنمية نقاط قوته.

• خيارات المواد المتقدمة (AP):

يُتاح للطلبة التسجيل في مقررات "الدراسة المتقدمة" (AP) والتي تمنحهم فرص الحصول على ساعات جامعية معتمدة، وتعزز من فرص قبولهم في الجامعات المرموقة.

• منهاج شامل ومتوازن:

يشمل البرنامج مجموعة واسعة من المواد الدراسية، منها العلوم والتكنولوجيا والهندسة والفنون والعلوم الإنسانية (STEAM)، وذلك وفق معايير (CCSS و NGSS) الأمريكية، ما يضمن فهماً متكاملًا وشاملاً لمختلف الموضوعات.

البرنامج البريطاني

• معايير أكاديمية عالية:

يعتمد البرنامج البريطاني في مدارسنا على الإطار التعليمي البريطاني المعتمد، والذي يُعرف بصرامته الأكاديمية ونهجه الشامل في التعليم.

• شهادات معترف بها عالمياً:

يُمنح الطلبة الفرصة للحصول على مؤهلات دولية معترف بها مثل الـ IGCSE والـ A-Levels، وهي مؤهلات تحظى بتقدير كبير لدى الجامعات وأصحاب العمل حول العالم.

• تنمية شاملة ومتوازنة:

نركّز في هذا البرنامج على تنمية مهارات التفكير النقاد، والإبداع، وحل المشكلات، بما يُعَدُّ الطلبة لمواجهة تحديات المستقبل بثقة وكفاءة.





برنامج BTEC الوطني والدولي

مع برنامج BTEC في المدارس الأردنية الدّوليّة،
ندمج بين التعلّم العملي الميداني والتميّز
الأكاديمي.

وتصميم مؤهلات BTEC لإعدادك لمتطلبات
المستقبل، من خلال تزويدك بالمهارات والمعرفة
اللازمة للنجاح في عالم اليوم المتغير والمتسارع.

لماذا تختار برنامج BTEC لدينا؟

- تجربة التعلّم التطبيقي: شارك في مشاريع عملية واقعية تُعدّك لمتطلبات سوق العمل الحديث وتكسبك خبرات مهنية حقيقية.
- هيئة تدريس بكفاءة عالية: تعلّم على أيدي معلمين ذوي خبرة وشغف في مجالاتهم، ملتزمين بدعم نجاحك الأكاديمي والمهني.
- حاصلة على اعتماد عالمي: احصل على شهادة معترف بها ومحترمة من قبل الجامعات وأصحاب العمل حول العالم.
- اجعل فرصك المهنية أوسع: اكتسب مهارات عملية قابلة للتطبيق في مختلف القطاعات، مما يمنحك ميزة تنافسية قوية في سوق العمل.
- الانضمام لمجتمع مدرسي داعم ومحفز: كن جزءًا من بيئة مدرسية نشطة وشاملة تدعم تطوّرك الأكاديمي والشخصي.

مزايا البرنامج:

- مسارات تعليمية مرنة: إتاحة تصميم مسارك التعليمي من خلال مجموعة متنوعة من المقررات التي تتوافق مع اهتماماتك وتطلعاتك المهنية.
- شراكات مع القطاع الصناعي: الاستفادة من شراكاتنا القوية مع شركات ومؤسسات رائدة تمنحك فرصًا للتواصل والتعرّف على سوق العمل عن قرب.
- تنمية المهارات الشخصية: تطوّر مهاراتك في التفكير الناقد، وحل المشكلات، والتواصل الفعّال، لتجهيزك مهنيًا وشخصيًا.
- تجربة عملية حقيقية: المشاركة في تدريبات ميدانية تساعدك على استكشاف مجالات المستقبل بشكل عملي ويوفر لك فرص عمل.
- مسار نحو التعليم العالي: الالتحاق بأرقى الجامعات بفضل المؤهلات المعترف بها دوليًا التي يوفرها لك برنامج BTEC.





• **برنامج STEAM:** يجمع هذا البرنامج بين العلوم، والتكنولوجيا، والهندسة، والفنون، والرياضيات، ويشجّع الطلبة على التفكير النقدي والإبداعي من خلال مشاريع عملية وتفاعلية



• **برنامج ريادة الأعمال:** يعزز هذا البرنامج روح الابتكار والفهم التجاري لدى الطلبة، ويؤدّهم بالمهارات الشخصية اللازمة لتحويل أفكارهم إلى مشاريع قابلة للتنفيذ، من خلال العمل على مشاريع حقيقية بإشراف مرشدين متخصصين.



• **برنامج الحساب الذهني:** يسهم هذا البرنامج في تطوير مهارات الطلبة في العمليات الحسابية، الذهنية، وزيادة ثقتهم في حل المسائل الرياضية، من خلال استخدام أساليب ممتعة لتحسين السرعة والدقة



• **برنامج الروبوتات:** يتيح هذا البرنامج للطلبة استكشاف عالم التكنولوجيا والهندسة من خلال تصميم وبناء وبرمجة الروبوتات، مما يعزز مهارات العمل الجماعي والتفكير المنطقي والنقدي





خدمة المجتمع والأنشطة اللاصفية

في المدارس الأردنية الدّوليّة ، نوّمن بأنّ التعليم لا يقتصر على حدود الصف الدراسي. لذا نقدم برامج خدمة مجتمع وأنشطة لا منهجية مفعمة بالحياة تهدف إلى إثراء حياة الطلبة، وتعزيز نموهم الشخصي، وخلق شخصياتهم بشكل متكامل.

• **المشاركة في المشاريع المجتمعيّة :**
المشاركة في مشاريع مجتمعية هادفة تُسهم في إحداث أثر إيجابي داخل المجتمع المحلي والعالمية.

• **تنمية التعاطف والمسؤولية الاجتماعية:**
تعزيز مفهوم التكافل الاجتماعي من خلال دعم الآخرين ومساندة من هم بحاجة.

• **تعزيز مهارات القيادة:**
تحمل أدوارًا قيادية ضمن المبادرات والأنشطة، والعمل على تطوير قدراتك في الإلهام والتوجيه وصنع القرار.





الأنشطة اللاصفية والنوادي المدرسية:

توفّر المدارس الأردنية الدّويّة مجموعة متميزة من النوادي والأنشطة التي تليها اهتمامات ومواهب الطلبة المختلفة، وتتيح لهم فرصة حقيقية لاكتشاف ذواتهم والتعلم والنمو خارج حدود الغرفة الصّفيّة.

• أنشطة مميزة:

تقدّم المدارس مجموعة واسعة من الأنشطة تشمل الرياضة، والفنون، والموسيقى، وغيرها.

• مهارات جديدة:

تطوّر أنشطتنا المتنوّعة مهارات جديدة لدى الطّلبة وتعزّز ما يملكه الطّالب من مواهب ضمن بيئة داعمة ومشجّعة.

• صداقات متنوّعة:

من خلال الأنشطة تتطوّر مهارات تواصل الطّالب مع زملاء له يشتركون في نفس الاهتمامات، ممّا يبني علاقات قوية ومؤثّرة تمتد لسنوات قادمة.

• الكشافة:

يساهم برنامج الكشافة في تنمية مهارات العمل الجماعي، والقيادة، والأنشطة الخارجية من خلال فعاليات ممتعة وخدمة مجتمعية موجّهة؛ مما يساعد الطلبة على تعزيز روح المسؤولية والانتماء.

• المخيمات الصيفية والشتوية:

يشارك الطلبة في مخيمات موسمية مليئة بالتجارب الشيّقة، تشمل مغامرات خارجية، وورش عمل لتطوير المهارات، وفرصة واقعيّة لتنمية شخصياتهم ضمن بيئة آمنة وممتعة.

• الفرق الرياضية والعلمية:

توفّر المدرسة مجموعة من الدوريات الرياضية والعلمية التي تشجّع الطلبة على التنافس والتعاون وتحقيق التميّز الأكاديمي والرياضي، مع تعزيز روح الفريق والمرونة الذهنية.

• الأنشطة الموسيقية والثقافية:

تحفّل نوادينا الموسيقية وفعاليتنا الثقافية بالتنوّع والإبداع، وتُمنح الطلبة فرصة للتعبير عن أنفسهم من خلال الفنون المختلفة، والانخراط في تجارب تنمّي تقديرهم للثقافات المتنوّعة.

• الأنشطة الدينية والثقافية:

نوفّر نوادي ولقاءات خاصة تتيح للطلبة استكشاف معتقداتهم الدينية وثقافتهم في أجواء تحترم الاختلاف، وتعزز قيم الفهم المتبادل والاحترام والانتماء المجتمعي.

خدمات الإرشاد الجامعي

يعمل قسم الإرشاد الجامعي في المدارس الأردنيّة الدّوليّة مع طلبة المرحلة الثانوية (من الصف الثامن حتى الثاني عشر)، حيث يقدّم الدعم والإرشاد في محورين رئيسيين:

• النجاح الأكاديمي:

من خلال المتابعة المستمرة، وتقديم المشورة بشأن اختيار البرامج الدراسية والمقررات المناسبة، ومتابعة الأداء الأكاديمي للطلبة.

• التخطيط الجامعي والمهني:

وذلك من خلال تنظيم معارض جامعية، وتقديم الدعم والإرشاد في تقديم طلبات الالتحاق بالجامعات، بالإضافة إلى توجيه مهني متخصص يتماشى مع قدرات الطالب واهتماماته، وذلك خلال الأعوام الأربعة الأخيرة من المرحلة الثانوية.

ويعمل المرشدون بشكل فردي وجماعي مع الطلبة، وينسقون العديد من الفعاليات والأنشطة على مدار العام، تشمل الطلبة وأسراهم، بهدف تسهيل الانتقال نحو المرحلة الجامعية والمهنية.



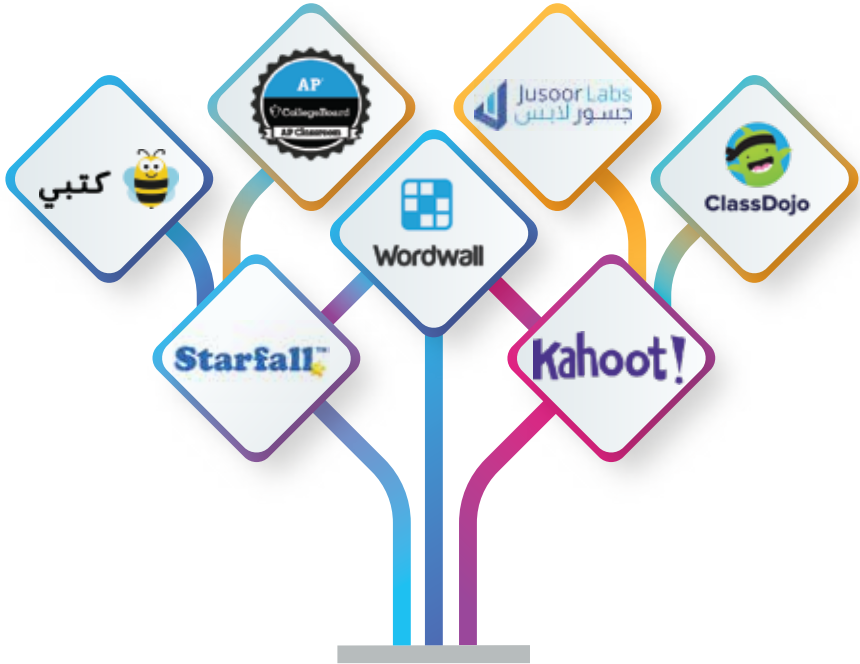
التكنولوجيا في IAS

1 صفوف دراسية مجهزة بالكامل:
تحتوي جميع الغرف الصفية على أحدث التقنيات التعليمية التي تدعم عملية التعلم الحديثة.

2 مصادر رقمية تفاعلية (الكتب الإلكترونية):
نوفر للطلبة الكتب الرقمية والمحتوى التعليمي التفاعلي الذي يعزز الفهم والتعلم الذاتي.

3 نظام متطور لإدارة التعلم (LMS):
يستخدم نظام (LMS) لتنظيم المحتوى الأكاديمي، وتتبع تقدم الطلبة، وتعزيز التواصل بين المعلمين والطلبة وأولياء الأمور.

4 تطبيقات تعليمية متنوعة:
تستخدم مجموعة من التطبيقات التعليمية لدعم التعلم داخل الصف وخارجه، بما يواكب التطور الرقمي في التعليم.



التطبيقات التعليمية

برنامج المنح والخصومات للطلبة المتفوقين

تقدّر المدارس الأردنيّة الدّوليّة التميّز الأكاديمي، وذلك من خلال برنامج المنح الدراسية والخصومات المقدّم للطلبة المتفوقين؛ الذي يهدف إلى دعم وتشجيع الطلبة الذين يظهرون أداءً متميزًا والتزامًا واضحًا في مسيرتهم التعليمية.

برنامج المنح الدراسية:

- منح قائمة على التفوّق الأكاديمي: تُمنح سنويًا للطلبة المتفوقين في البرنامجين الوطني والدولي (من الصف التاسع حتى الثاني عشر)، تقديرًا لجهودهم وإنجازاتهم.

• دعم مالي:

تساعد المنح في تغطية الرسوم الدراسية والمصاريف التعليمية، مما يساهم في جعل التعليم النوعي متاحًا لشريحة أوسع من الطلبة.

الخصومات للطلبة المتفوقين:

• خصومات أكاديمية:

يحصل الطلبة المتفوقون على خصومات كبيرة في الرسوم الدراسية كمكافأة على تفوّقهم.

• حوافز للتمييز:

يشجّع هذا النظام الطلبة على السعي نحو التميّز الأكاديمي وتحقيق أقصى إمكاناتهم.





JIS @ a Glance





المرافق المدرسية

الغرف الصفية



توفّر المدارس الأردنية الدّوليّة صفوفًا دراسية واسعة ومجهزة بالكامل بأحدث أنظمة التكييف، لتوفير أجواء مريحة تساعد على التركيز والتعلّم طوال العام. كما تم تزويد جميع الصفوف بألواح ذكية وموارد تعليمية رقمية تواكب أحدث الأساليب التربوية.

العيادة الطّبيّة المدرسيّة



تضمّ العيادة المدرسيّة طبيبًا وممرضين متواجدين بدوام كامل، وتقدّم خدمات الرعاية الصحية، والإسعافات الأولية، والإرشادات الوقائية، لضمان صحة وسلامة الطلبة في بيئة آمنة ومطمئنة.

المسبح



يُعدّ المسبح المدرسي من المرافق المميزة، حيث يخضع لصيانة دورية، ويُشرف عليه منقذ معتمد لضمان سلامة الطلبة أثناء ممارسة السباحة ضمن أجواء ممتعة وآمنة.

مراكز المصادر والمكتبات



تُشكّل المكتبات المدرسية مركزًا للتعلّم الذاتي والاستكشاف، حيث توفر كتبًا متنوعة، وموارد رقمية، وأدوات بحث حديثة ضمن بيئة هادئة تحفّز على الإبداع والتميّز الأكاديمي.

ملاعب البادل



تقدّم المدرسة ساحة مخصّصة لرياضة البادل، تتيح للطلبة ممارسة هذه الرياضة الحديثة ضمن بيئة ممتعة وآمنة تعزز اللياقة البدنية، والمهارات الحركية، وروح الفريق.

مختبرات العلوم



تحتوي المدرسة على مختبرات علمية حديثة مجهزة بأدوات وتجهيزات متقدمة في مجالات العلوم العامة، الأحياء، الكيمياء، والفيزياء. ويدير هذه المختبرات كادر مختص يدعم التعلّم العملي والاستقصائي في مختلف المراحل التعليمية.

المرافق المدرسية

المسرح المدرسي

يُعد المسرح من أبرز المرافق المجهزة بالكامل، حيث يتم استخدامه للعروض المسرحية والاحتفالات المدرسية والفعاليات المختلفة. يتميز بأنظمة إضاءة وصوت احترافية، وتصميم مريح للمقاعد يُضفي حيوية على كل عرض يُقدّم عليه



الصالات الرياضية الداخلية

تم تجهيز الصالات الرياضية الحديثة لتكون متعددة الاستخدامات، لتناسب مع حصص التربية البدنية والأنشطة الرياضية والبرامج اللفيائية على مدار العام، وتدعم هذه الصالات تطور الطلبة بدنيًا وتعزز روح الفريق واللياقة الصحية.



استراحة المرحلة الثانوية

تُعد استراحة طلاب المرحلة الثانوية مكانًا مريحًا، صُمم خصيصًا لتوفير بيئة تساعد على الاسترخاء والتعاون فيما بينهم، إذ يمزج بين الهدوء والحداثة لتعزيز تجربتهم المدرسية.



مختبرات الحاسوب

توفّر مختبرات الحاسوب بيئة تعليمية متقدمة تُعزز مهارات الثقافة الرقمية والابتكار، حيث تم تجهيزها بأحدث التقنيات، وأدوات التعلم التفاعلية، وسرعة اتصال عالية لدعم مهارات البرمجة، والتصميم، والتفكير الحاسوبي



مركز الإبداع

تُعزز الفنون والموسيقى والدراما الإبداع والتعبير عن الذات والثقة بالنفس من خلال تجارب عملية مُلهمة.



الإذاعة المدرسية

توفّر الإذاعة المدرسية منصة فريدة لصقل مهارات التواصل لدى الطلبة، والبه الإذاعي، والعمل الجماعي، وذلك من خلال إعداد وتقديم فقرات الطابور الصباحي. كما تُسهم في تنمية الإبداع والثقة بالنفس والقيادة ضمن بيئة عملية وتفاعلية



الكافتيريا المدرسية

توفّر كافتيريا المدرسة بيئة نظيفة وأمنة مع خيارات غذائية صحية ومتنوعة، تدعم طلاقة الطلبة وتركيزهم خلال اليوم الدراسي.





JIS

مركز بحوث التنمية البشرية
الخاص / البلدية والشباب
الرياض - 11564
البريد الإلكتروني: info@jis.gov.sa
الهاتف: 011 4333 1111

الرسوم المدرسية للعام الدراسي 2026/2025

النظام الوطني

المرحلة	الصف	الرسوم الدراسية	الرسوم الإضافية
الروضة	مجموعة اللعب	1435	200
	البستان	1655	200
	التمهيدي	1655	200
الصفوف الأولى	الأول الأساسي	2095	300
	الثاني الأساسي	2205	300
	الثالث الأساسي	2205	300
أساسية دنيا	الرابع الأساسي	2315	300
	الخامس الأساسي	2430	300
	السادس الأساسي	2540	300
أساسية عليا	السابع الأساسي	2650	300
	الثامن الأساسي	2760	300
	التاسع الأساسي	2980	300
	العاشر الأساسي	3090	300
المهني و التقني BTEC	العاشر الأساسي	3500	300
المهني و التقني BTEC	الحادي عشر	3750	300
الثانوية	الحادي عشر العلمي	3530	300
	الثاني عشر العلمي	3970	500

الرسوم الإضافية للروضة والمدارس (غير مستردة).

- رسم لأول مرّة ومقداره (150) ديناراً.
- الرسوم الإضافية تشمل الوسائل التعليمية، دفاتر، البرامج الاثرية (برامج في الريادة والقيادة، المشاركة في منصات تعليمية، وبرنامج (STEAM) وبرنامج الرياضيات الذهنية وغيره)، الزيارات التعليمية خلال الدوام، الأنشطة والفعاليات داخل المدرسة، الكتاب السنوي، والتأمين ضد الحوادث داخل حرم المدرسة.
- رسوم التقوية وفق المواد التي يسجل الطالب.
- رسوم التعليم المساند (لغة عربية ، لغة انجليزية) 500 دينار سنوي.
- رسم الإنتظار للطلاب (100) دينار سنوياً حتى الساعة 3:00 مساءً، (200) دينار سنوياً حتى 4:00 عصرًا

الخصومات

- تمنح المدرسة خصماً لبناء التبرّوين وأعضاء النقابات المهنية والعسكريين، وبعض المؤسسات الأخرى، وذلك بناءً على نظام الخصومات المعتمد للعام الدراسي 2026/2025.
- خصم الابن الثاني بنسبة 10 % ، وخصم الابن الثالث ومن يليه بنسبة 15 %.
- خصم التسديد النقدي المبكر للقساط المدرسية كاملة.

Annual Fees For the Scholastic Year 2025/2026

International Programme

School	Class	School Fees	Additional Fees	
Pre-School		1435	200	
Kindergarten	KG 1	2205	200	
	KG 2	2205	200	
G 1-3 International	Grade One	3200	350	
	Grade Two	3200	350	
	Grade Three	3530	350	
Middle School	Grade Four	3530	350	
	Grade Five	4080	350	
	Grade Six	4080	500	
	Grade Seven	4190	425	
	Grade Eight	4190	500	
High School	IGCSE	Grade Nine	5075	350
		Grade Ten	5075	350
	A-Level	Grade Eleven	5515	350
		Grade Twelve	5515	350
	AHS	Grade Nine	3780	425
		Grade Ten	3990	350
		Grade Eleven	4410	350
		Grade Twelve	4725	550
BTEC Vocational & Technical	Grade Ten	4500	350	
BTEC Vocational & Technical	Grade Eleventh	3750	300	

Additional Fees (non-refundable):

- Registration fee is 150 JD (paid only once).
- Additional fees include the subscription for the Enrichment Programs such as: (Entrepreneurship & Leadership Program, STEAM, Mental Math, Educational Applications), field visits, yearbook, stationery, and medical insurance for accidents that only take place inside school premises.
- Students enrolled in Arabic or English remedial classes will be charged a fee of 500 JD.
- Supportive education and remedial class fees will be charged based on the subjects assigned to each student, depending on their academic needs.
- After-school waiting fees are 100 JD until 3:30 p.m.; after-hours fees are 200 JD until 4:30 p.m.

Discounts

- Depending on the school discount system for the 2026/2025 scholastic year, the school gives special discounts for academics, association members, and some other organizations.
- For siblings: %10 for the first sibling, %15 for the second sibling, and above
- Full fees payment discount

Transportation Fees

Category	Area	Fees (Two Ways)	Fees (one Way)
First	The Gardens, around the school, Medina Street, up to Al Waha Roundabout	600 JD	420 JD
Second	Tlaa Al Ali - behind Sultan Markets	650 JD	455 JD
Third	Shemesani, Orjan, Jabal Al Husien (Firas Roundabout) , Almashaghil (up to Queen Alia Hospital) , Dahiet Al Rashid , University of Jordan, Dahiet AlHussein, Al-Rabieh, Wadi Saqra, Tla' Al-Ali (Al-Sarawat Area), Khalda, Umm Al-Summaq, Sports City, Mecca Street, Al-Jubaiha, Seventh Circle.	700 JD	490 JD
Fourth	Istiqal st. ,Dahiet Al Aqsa, Al-Abdali, Jabal Al Lweibdeh, Abdoun, Um Uthayna, Al-Sufiyah, Medical City,(1 th Cir to 6 th Cir), Dahiet Prince Rashid, Al-Jandawil, Dabouq, Sweileh, Tariq, Northern Hashemi, Jabal Al-Nuzha, Dahiet Prince Al Hassan , Deir Ghbar, Al-Kursi, Eighth Circle, Tabrbour (Abu Alia), Al-Mansour	750 JD	525 JD
Fifth	Shafa Badran, Al-Kamaliya, Abu Nusair	800 JD	560 JD
sixth	Dahiet Jasmine, Airport Road (Dahit Al Nakheel.), Al-Sahaba Neighborhood, Badr until Marj Al Hamam	850 JD	595 JD

- Transportation service is only available after settlement of all transportation fees for the full scholastic year.
- Transportation are non-refundable for both semesters.
- No discounts on transportation fees.
- For the fifth category number of students must be above 10.





مدارس أردنية .. برؤية عالمية
Jordanian Schools... with
A GLOBAL VISION



+962 6 562 3777 | www.jis.edu.jo



- +962 6 562 3777
- info@jis.edu.jo
- www.jis.edu.jo
- jisschools Jis Schools
- P.O.Box: 188 Amman 11821 Jordan
- Amman-Tla`a Al Ali-Behid the Supreme Judgt "Qadi Alqudah"

