



CÔNG TY TNHH AQUA MINA AQUA MINA CO., LTD

Địa chỉ: 685 Quốc Lộ 1A, P. Bình Hưng Hòa, Q. Bình Tân, TP. HCM, Việt Nam

Address: No. 685 Highway 1A, Binh Hung Hoa Ward, Binh Tan District, Ho Chi Minh City, Vietnam

Email: oversea@aquamina.com.vn - sales@aquamina.com.vn

Website: aquamina.com.vn - thietbinuoiomgiasi.com

Facebook: [aouongdidong](https://www.facebook.com/aouongdidong)

Zalo/Whatsapp: 0973 99 88 29 - (+84) 373 99 88 29

Hotline: 1800 6071 (Miễn cước / Toll-free)



AQUA MINA - ĐƠN VỊ CUNG CẤP THIẾT BỊ THỦY SẢN SỐ 1 VIỆT NAM

AQUA MINA - THE LEADING SUPPLIER OF AQUACULTURE EQUIPMENT IN VIETNAM



MỤC LỤC

TABLE OF CONTENT

I. GIỚI THIỆU 03

INTRODUCTION

II. BỒN NƯỚC DI ĐỘNG 04-06

ROUND TANK 1

III. HỒ TRÒN NỔI 07-10

ROUND TANK 2

COMPOSITE ROUND TANK

IV. BẠT LÓT AO HỒ HDPE 11-13

HDPE LINER

V. THIẾT BỊ THỦY SẢN 14-35

SHRIMP/FISH FARM EQUIPMENT

VI. MẶT BÍCH KÉP/CO - MẶT RAM PVC 36-40

DRAINAGE HOLE - DOUBLE FLANGED ELBOW

PVC RING FOR SIPHON HOLE

VII. HỐ SIPHON/BỒN COMPOSITE 41-44

COMPOSITE SIPHON HOLE - COMPOSITE TANK

VIII. VAN CỔNG ĐAO HDPE 45-47

KNIFE GATE VALVE HDPE

IX. MÁY TẠO OXY 48-49

OXYGEN GENERATOR

X. ĐẦU PHUN VI BỌT KHÍ VENTEK 50-52

VENTEK NANO BUBBLE OXYGEN

XI. THIẾT KẾ TRANG TRẠI NUÔI TÔM 53-55

SHRIMP FARM DESIGN

VỀ AQUA MINA

- Được thành lập từ năm 2017 tới nay AQUA MINA đã trải qua hành trình gần 10 năm nghiên cứu và phát triển cùng với ngành tôm Việt Nam.
- Người sáng lập AQUA MINA là Kiến trúc sư Vũ Hồng Thái, người đầu tiên chuẩn hóa quy trình tư vấn thiết kế trang trại nuôi tôm công nghệ cao một cách chuyên nghiệp, khoa học và hiệu quả. AQUA MINA sẽ giúp Quý Khách hàng xây dựng trang trại nuôi tôm thành công.
- Chúng tôi cam kết đồng hành cùng Quý Khách hàng từ những ngày đầu tư vấn, lên bản vẽ thiết kế, thi công trang trại, lắp đặt trang thiết bị và suốt quá trình vận hành sau đó.

ABOUT AQUA MINA

- Established since 2017, AQUA MINA has embarked on a nearly 10-year journey of research and development alongside the Vietnamese shrimp industry.
- AQUA MINA was founded by architect Vu Hong Thai, pioneering the standardization of consulting, and designing advanced shrimp farming in a professional, scientific, and efficient manner.
- Our commitment is to support customers in establishing thriving shrimp farms, guiding from initial consultations, through the design phase, construction, equipment installation, and ongoing operations.

CÔNG TY TNHH AQUA MINA

ĐC: 685 QL 1A, P. Bình Hưng Hòa, Q. Bình Tân, Tp.HCM





BỒN NƯỚC DI ĐỘNG ROUND TANK 1



Bồn nước di động: D3/D4/D5

Đường kính: 3m/4m/5m

Chiều cao: 1m

Diện tích: 7m²/12m²/19m²

Thể tích: 7m³/12m³/19m³

Khung: Bằng lưới thép hàn mạ kẽm, sợi lưới 4mm, cáp bọc nhựa gia cố khung, sơn chống gỉ chuyên dụng

Bạt: HDPE 0.75mm

Siphon: Mặt bích kép Fi 60/90mm

Đặc biệt: Sản xuất theo yêu cầu của Quý Khách hàng

Round tank 1: D3/D4/D5

Diameter: 3m/4m/5m

Height : 1m

Area: 7m²/12m²/19m²

Volume: 7m³/12m³/19m³

Frame: Hot-dipped galvanized steel mesh, wire of Φ 4mm, plastic-coated cables and anti-rust paint

HDPE liner: HDPE 0.75mm

Siphon: Double flange Φ 60/90mm

Note: Customized according to requirement



Bồn nước di động: D6/D7/D8

Đường kính: 6m/7m/8m

Chiều cao: 1.2m

Diện tích: 28m²/38m²/50m²

Thể tích: 34m³/46m³/60m³

Khung: Bằng lưới thép hàn mạ kẽm, sợi lưới 5mm, cáp bọc nhựa gia cố khung, sơn chống gỉ chuyên dụng

Bạt: HDPE 0.75mm

Siphon: Mặt bích kép Fi 60/90mm

Đặc biệt: Sản xuất theo yêu cầu của Quý Khách hàng

Round tank 1: D6/D7/D8

Diameter: 6m/7m/8m

Height : 1.2m

Area: 28m²/38m²/50m²

Volume: 34m³/46m³/60m³

Frame: Hot-dipped galvanized steel mesh, wire of Φ 5mm, plastic-coated cables and anti-rust paint

HDPE liner: HDPE 0.75mm

Siphon: Double flange Φ 60/90mm

Note: Customized according to requirement



Bồn nước di động: D3/D4/D5

Đường kính: 3m/4m/5m

Chiều cao: 1.5m

Diện tích: 7m²/12m²/19m²

Thể tích: 10m³/19m³/29m³

Khung: Bằng lưới thép hàn mạ kẽm, sợi lưới 4mm, cáp bọc nhựa gia cố khung, sơn chống gỉ chuyên dụng

Bạt: HDPE 0.75mm

Siphon: Mặt bích kép Fi 60/90mm

Đặc biệt: Sản xuất theo yêu cầu của Quý Khách hàng

Round tank 1: D3/D4/D5

Diameter: 3m/4m/5m

Height: 1.5m

Area: 7m²/12m²/19m²

Volume: 10m³/19m³/29m³

Frame: Hot-dipped galvanized steel mesh, wire of Φ 4mm, plastic-coated cables and anti-rust paint

HDPE liner: HDPE 0.75mm

Siphon: Double flange Φ 60/90mm

Note: Customized according to requirement



BỒN NƯỚC DI ĐỘNG ROUND TANK 1



Hình ảnh thực tế sản phẩm
Photos for reference



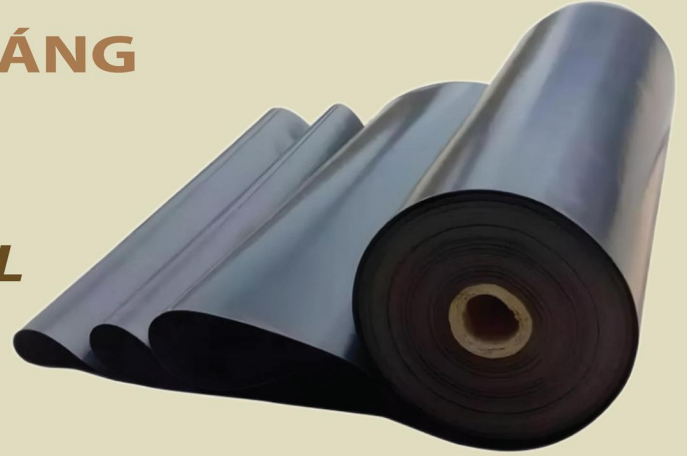


BỒN NƯỚC DI ĐỘNG ROUND TANK 1



**🏆 BẢO HÀNH
ĐỘ MỤC TỰ NHIÊN 60 THÁNG
PHẦN BẠT HDPE**

**🏆 WARRANTY
60 MONTHS FOR NATURAL
WEAR AND TEAR HDPE
LINER**



🏆 THÔNG TIN SẢN PHẨM

- THỂ TÍCH TỪ 5M³ ĐẾN 60M³ - ĐÁP ỨNG MỌI NHU CẦU
- HỆ THỐNG KHUNG BẰNG LƯỚI THÉP HÀN MẠ KỀM
- DỄ DÀNG LẮP ĐẶT, PHÙ HỢP VỚI NHIỀU ĐỊA HÌNH
- ĐA DẠNG KÍCH THƯỚC, SẢN XUẤT THEO YÊU CẦU

🏆 PRODUCT INFORMATION

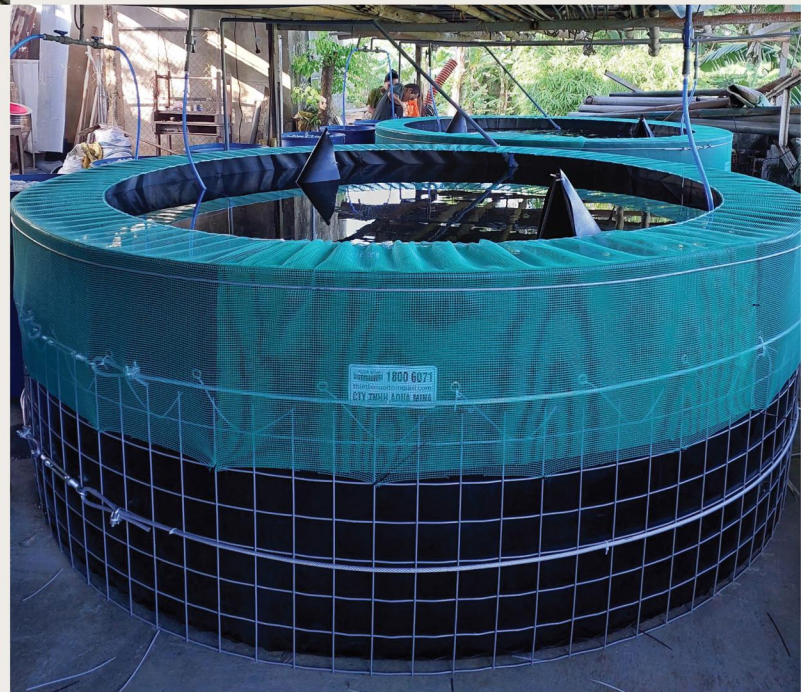
- VOLUME RANGES FROM 5M³ TO 60M³ – MEET ALL REQUIREMENT
- SYSTEM OF ZINC STEEL MESH FRAME
- VARIETY OF SIZES – CUSTOMIZED ACCORDING TO REQUIREMENT

🏆 ƯU ĐIỂM SẢN PHẨM:

- PHÙ HỢP NUÔI TÔM/CÁ QUY MÔ HỘ GIA ĐÌNH NHƯ NUÔI CÁ CHÌNH, CHẠCH LẤU, LƯƠN...
- TỐI ƯU CHI PHÍ, DỄ DÀNG QUẢN LÝ VÀ VẬN HÀNH

🏆 PRODUCT ADVANTAGES:

- IDEAL FOR RAISING CARP, CATFISH, EEL, ...
- COST-EFFECTIVE, EASY TO MANAGE AND OPERATE





HỒ TRÒN NỔI ROUND TANK 2



Hồ tròn nổi: D10

Đường kính: 10m

Chiều cao: 1.2m; 1.5m

Diện tích: 78m²

Thể tích: 94m³; 118m³

Khung: Thép nhúng nóng mạ kẽm Hòa Phát, lưới nhựa cứng bảo vệ bạt và sơn chống gỉ chuyên dụng

Siphon: Mặt bích kép Fi 114/140mm

Bạt: HDPE 0.75mm

Đặc biệt: Sản xuất theo yêu cầu của Quý Khách hàng

Round tank 2: D10

Diameter: 10m

Height: 1.2m; 1.5m

Area: 78m²

Volume: 94m³; 118m³

Frame: Hot-dipped galvanized steel frame, white plastic mesh for liner's protection and anti-rust paint

Siphon: Double flange Φ 114/140mm

HDPE liner: HDPE 0.75mm

Note: Customized according to requirement



Hồ tròn nổi: D16

Đường kính: 16m

Chiều cao: 1.2m; 1.5m

Diện tích: 200m²

Thể tích: 241m³; 301m³

Khung: Thép nhúng nóng mạ kẽm Hòa Phát, lưới nhựa cứng bảo vệ bạt và sơn chống gỉ chuyên dụng

Siphon: Composite 0.6m, co xả Fi 114/140mm

Bạt: HDPE 0.75mm

Đặc biệt: Sản xuất theo yêu cầu của Quý Khách hàng

Round tank 2: D16

Diameter: 16m

Height: 1.2m; 1.5m

Area: 200m²

Volume: 241m³; 301m³

Frame: Hot-dipped galvanized steel frame, white plastic mesh for liner's protection and anti-rust paint

Siphon: Composite siphon hole, diameter of 0.6m, drainage pipe Φ 114/140mm

HDPE liner: HDPE 0.75mm

Note: Customized according to requirement



Hồ tròn nổi: D25

Đường kính: 25m

Chiều cao: 1.2m; 1.5m

Diện tích: 490m²

Thể tích: 588m³; 735m³

Khung: Thép nhúng nóng mạ kẽm Hòa Phát, lưới nhựa cứng bảo vệ bạt và sơn chống gỉ chuyên dụng

Siphon: Composite 1.2m, co xả Fi 140/168mm

Bạt: HDPE 0.75mm

Đặc biệt: Sản xuất theo yêu cầu của Quý Khách hàng

Round tank 2: D25

Diameter: 25m

Height: 1.2m; 1.5m

Area: 490m²

Volume: 588m³; 735m³

Frame: Hot-dipped galvanized steel frame, white plastic mesh for liner's protection and anti-rust paint

Siphon: Composite siphon hole, diameter of 1.2m, drainage pipe Φ 140/168mm

HDPE liner: HDPE 0.75mm

Note: Customized according to requirement



HỒ TRÒN NỔI ROUND TANK 2



Hồ tròn nổi: D35

Đường kính: 35m

Chiều cao: 1.2m; 1.5m

Diện tích: 962m²

Thể tích: 1153m³; 1442m³

Khung: Thép nhúng nóng mạ kẽm Hòa Phát, lưới nhựa cứng bảo vệ bạt và sơn chống gỉ chuyên dụng

Siphon: Thoát nước bằng hố composite đường kính 1.6m, co xả Fi 168mm

Bạt: HDPE 0.75mm

Đặc biệt: Sản xuất theo yêu cầu của Quý Khách hàng

Round tank 2: D35

Diameter: 35m

Height: 1.2m; 1.5m

Area: 962m²

Volume: 1153m³; 1442m³

+ **Frame:** Hot-dipped galvanized steel frame, white plastic mesh for liner's protection and anti-rust paint

Siphon: Composite siphon hole, diameter of 1.6m, drainage pipe Φ 168mm

HDPE liner: HDPE 0.75mm

Note: Customized according to requirement

Hình ảnh thực tế sản phẩm Photos for reference





HỒ COMPOSITE COMPOSITE ROUND TANK



Hồ composite: D12

Đường kính: 12m

Chiều cao: 1.2m

Diện tích: 113m²

Thể tích: 136m³

Khung: Thép mạ kẽm phủ composite

Siphon: Mặt bích kép Fi 114/140mm

Bạt: HDPE 0.75mm

Đặc biệt: Sản xuất theo yêu cầu của Quý Khách hàng

Composite round tank: D12

Diameter: 12m

Height : 1.2m

Area: 113m²

Volume: 136m³

Frame: Hot-dipped galvanized steel frame covered by fiber glass

Siphon: Double flange Φ 114/140mm

HDPE liner: HDPE 0.75mm

Note: Customized according to requirement



Hình ảnh thực tế sản phẩm Photos for reference



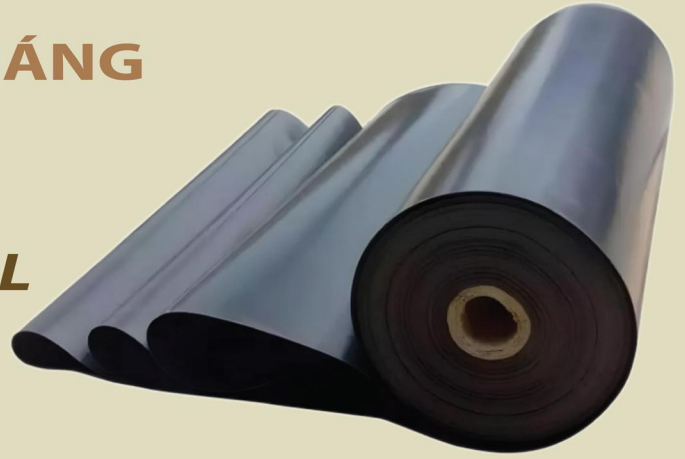


HỒ TRÒN NỒI ROUND TANK 2



**✓ BẢO HÀNH
ĐỘ MỤC TỰ NHIÊN 60 THÁNG
PHẦN BẠT HDPE**

**✓ WARRANTY
60 MONTHS FOR NATURAL
WEAR AND TEAR HDPE
LINER**



THÔNG TIN SẢN PHẨM:

- THỂ TÍCH TỪ 30M³ ĐẾN 1200M³
- ĐA DẠNG KÍCH THƯỚC, SẢN XUẤT THEO YÊU CẦU
- HỆ THỐNG KHUNG BẰNG THÉP NHÚNG NÓNG MẠ KẼM HÒA PHÁT
- DỄ DÀNG LẮP ĐẶT

PRODUCT INFORMATION:

- VOLUME RANGES FROM 30M³ TO 1200M³
- VARIETY OF SIZES, CUSTOMIZED ACCORDING TO REQUIREMENT
- SYSTEM OF ZINC STEEL MESH FRAME
- SIMPLE INSTALLATION

ƯU ĐIỂM SẢN PHẨM:

- NHANH - RẺ - HIỆU QUẢ
- ỨNG DỤNG VÀO TRANG TRẠI NUÔI TÔM CÔNG NGHỆ CAO
- DỄ DÀNG QUẢN LÝ, VẬN HÀNH ĐƠN GIẢN

PRODUCT ADVANTAGES

- QUICK – AFFORDABLE – EFFECTIVE
- APPLICATION IN HIGH-TECH SHRIMP FARMING PRODUCTIVELY
- EASY TO MANAGE AND OPERATE





BẠT LÓT AO HỒ HDPE HDPE LINER



Bạt lót HDPE 0.3mm

Chất liệu: Nhựa nguyên sinh 95% carbon đen 5%

Độ dày: 0.3mm

Độ bền: 5 - 10 năm

Chức năng: Sử dụng để lót hồ nuôi tôm/cá, ao lắng chứa nước,...

HDPE liner 0.3mm

Material: 95% of prime plastic and 5% of black carbon

Thickness: 0.3mm

Durability: 5 - 10 years

Function: Line the shrimp/fish ponds, reservoir ponds,...



Bạt lót HDPE 0.5mm

Chất liệu: Nhựa nguyên sinh 95% carbon đen 5%

Độ dày: 0.5mm

Độ bền: 5 - 10 năm

Chức năng: Sử dụng để lót hồ nuôi tôm/cá, ao lắng chứa nước,...

HDPE liner 0.5mm

Material: 95% of prime plastic and 5% of black carbon

Thickness: 0.5mm

Durability: 5 - 10 years

Function: Line the shrimp/fish ponds, reservoir ponds,...



Bạt lót HDPE 0.75mm

Chất liệu: Nhựa nguyên sinh 95% carbon đen 5%

Độ dày: 0.75mm

Độ bền: 5 - 10 năm

Chức năng: Sử dụng để lót hồ nuôi tôm/cá, ao lắng chứa nước,...

HDPE liner 0.75mm

Material: 95% of prime plastic and 5% of black carbon

Thickness: 0.75mm

Durability: 5 - 10 years

Function: Line the shrimp/fish ponds, reservoir ponds,...



Bạt lót HDPE 1mm

Chất liệu: Nhựa nguyên sinh 95% carbon đen 5%

Độ dày: 1mm

Độ bền: 5 - 10 năm

Chức năng: Sử dụng để lót hồ nuôi tôm/cá, ao lắng chứa nước,...

HDPE liner 1mm

Material: 95% of prime plastic and 5% of black carbon

Thickness: 1mm

Durability: 5 - 10 years

Function: Line the shrimp/fish ponds, reservoir ponds,...



BẠT LÓT AO HỒ HDPE HDPE LINER



Bạt lót HDPE 2mm

Chất liệu: Nhựa nguyên sinh 95% carbon đen 5%

Độ dày: 2mm

Độ bền: 5 - 10 năm

Chức năng: Sử dụng để lót hồ nuôi tôm/cá, ao lắng chứa nước,...

HDPE liner 2mm

Material: 95% of prime plastic and 5% of black carbon

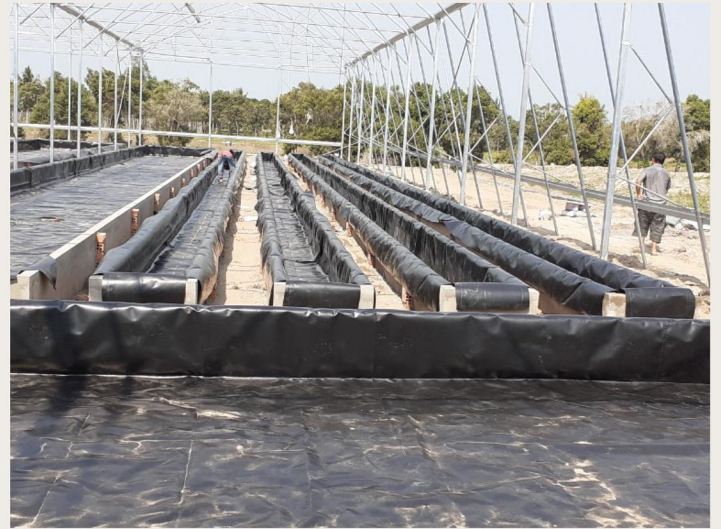
Thickness: 2mm

Durability: 5 - 10 years

Function: Line the shrimp/fish ponds, reservoir ponds,...



Hình ảnh thực tế sản phẩm Photos for reference



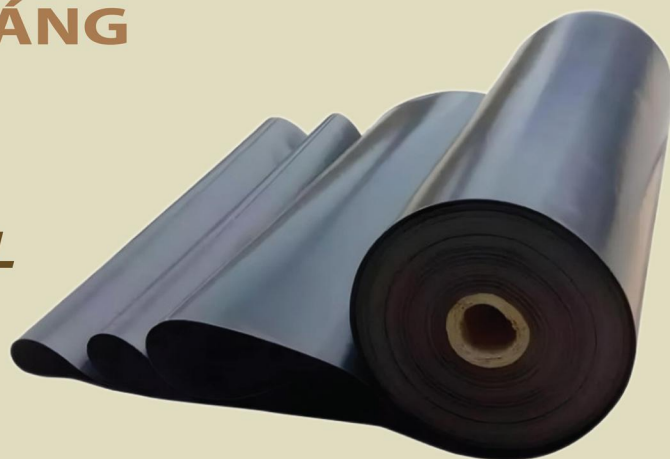


BẠT LỐT AO HỒ HDPE HDPE LINER



🛡️ BẢO HÀNH
ĐỘ MỤC TỰ NHIÊN 60 THÁNG
PHẦN BẠT HDPE

🛡️ BẢO HÀNH
60 MONTHS FOR NATURAL
WEAR AND TEAR HDPE
LINER



🛠️ THÔNG TIN SẢN PHẨM:

- ĐA DẠNG KÍCH THƯỚC
- ĐỘ DÀY TỪ 0.3MM, 0.5MM, 0.75MM, 1MM VÀ 2MM
- KHỔ BẠT TỪ 4M, 5M, 6M, 7M VÀ 8M

🛠️ PRODUCT INFORMATION

- VARIETY OF SIZES
- THICKNESS OF 0.3MM, 0.5MM, 0.75MM, 1MM AND 2MM
- WIDTH OF 4M, 5M, 6M, 7M AND 8M

👉 ƯU ĐIỂM SẢN PHẨM:

- LỐT AO HỒ NUÔI TÔM/CÁ/CHỨA NƯỚC TƯƠI TIÊU, SINH HOẠT, LỐT HỒ RACEWAY
- GIAO HÀNG NHANH CHÓNG
- HỖ TRỢ TƯ VẤN, HƯỚNG DẪN LÀM MẶT BẰNG

👉 PRODUCT ADVANTAGES

- LINE THE SHRIMP/FISHPONDS, IRRIGATION, DOMESTIC WATER STORAGE AND RACEWAY PONDS
- QUICK DELIVERY
- ASSISTANCE WITH ADVICE AND GUIDANCE FOR CONSTRUCTION SITE PREPARATION





THIẾT BỊ THỦY SẢN SHRIMP/FISH FARM EQUIPMENT



Bộ quạt nước

Công suất: Motor giảm tốc 2Hp/3Hp

Điện áp: 220V/380V/460V - 50/60Hz

Tốc độ vòng quay: 65/80/90 vòng/phút

Chi tiết: Quạt cánh đúc màu vàng, Phao thuyền xanh 6/8/10 cái

Paddle wheel

Capacity: Gear motor 2Hp/3Hp

Voltage: 220V/380V/460V - 50/60Hz

Rotational speed: 65/80/90 rpm

Detail: Yellow molded wheels, 6/8/10 paddles



Khớp nối cao su hồ lô

Kích thước ngoài: 120mm

Vật liệu: Cao su và Inox 304

Góc nghiêng hoạt động: 0°~ 15°

Công dụng: Sử dụng trong hệ giàn quạt tạo oxy cho ao nuôi tôm/cá. Kết nối láp và motor giảm tốc giúp giảm rung chấn dàn quạt lên motor. Tăng độ bền thiết bị lên ít nhất 1.5 lần. Sử dụng lâu dài qua nhiều vụ nuôi.

Shaft connector

Outer diameter: 120mm

Material: Rubber, stainless steel 304

Operating angle: 0°~ 15°

Function: Used in paddle wheel to create oxygen for shrimp/fish ponds. Connect shaft and gear motor to minimize vibration transfer from paddle wheel assembly to motor. Enhance the equipment's durability 1.5 times. Long-term usage over multiple seasons.



Bố nối láp nhựa/inox

Đế bố cao su dày: 17mm

Liên kết bằng: Bulong inox 304

Khớp nối: Bằng nhựa/inox

Đường kính trong: 34mm

Trọng lượng: 0.6kg/1kg

Công dụng: Liên kết motor giảm tốc và tuýp láp của dàn quạt trong ao nuôi tôm/cá.

Plastic/stainless steel shaft connector

Thickness of rubber base: 17mm

Connected by: Stainless steel bolts 304

Coupling: Plastic/stainless steel

Inner diameter: Φ 34mm

Weight: 0.6kg/1kg

Function: Connect the gear motor and the shaft of paddle wheel in shrimp/fish ponds.



THIẾT BỊ THỦY SẢN SHRIMP/FISH FARM EQUIPMENT



Đĩa chà bọt HDPE

Chất liệu: Nhựa PE bền bỉ và cước sợi PP nguyên sinh

Công dụng: Sử dụng làm sạch bề mặt ao, hồ lót bạt HDPE sau mỗi vụ nuôi. Kích thước nhỏ gọn, dễ sử dụng.

Kích thước: (23 x 5) cm

HDPE liner plastic brush

Material: Durable PE plastic and virgin PP bristles.

Function: Used for cleaning the surface of HDPE-lined ponds after harvest. Compact and easy to use.

Dimension: (23 x 5) cm



Cánh quạt đúc nguyên khối

Đường kính: 0.6m

Trọng lượng: 2kg

Chất liệu: Nhựa PP đúc nguyên khối

Công dụng: Sử dụng trong bộ dàn quạt cung cấp oxy cho ao nuôi tôm/cá

One-piece cast paddle wheel

Diameter: 0.6m

Weight: 2kg

Material: One-piece HDPE plastic

Function: Use in paddle wheel to supply oxygen to shrimp/fish ponds



Phao tròn xanh HDPE

Chiều dài: 1.33m

Trọng lượng: 4.8kg

Chất liệu: Nhựa HDPE đúc nguyên khối

Công dụng: Sử dụng trong bộ dàn quạt cung cấp oxy cho ao nuôi tôm/cá

Float

Length: 1.33m

Weight: 4.8kg

Material: Monolithic HDPE plastic

Function: Use in the paddle wheel to supply oxygen to shrimp/fish ponds



Nền máy nhựa

Chất liệu: Nhựa tổng hợp

Trọng lượng: 6kg

Kích thước: (90 x 38 x 8) cm

Công dụng: Sử dụng để làm nền đặt motor trong hệ dàn quạt tạo oxy trong ao nuôi tôm/cá

Plastic basement

Material: Synthetic plastic

Weight: 6kg

Length: (90 x 38 x 8) cm

Function: Use as a foundation for placing motors in paddle wheel in shrimp/fish ponds



THIẾT BỊ THỦY SẢN SHRIMP/FISH FARM EQUIPMENT



Đầu thổi khí 65 Longtech

Công suất: Khuyến dùng motor 5Hp
Đầu ra: 76mm
Điện áp: 380V/460V
Lưu lượng khí tại cột áp 1m: 4.2m³/phút
Sản xuất: Đài Loan
Bảo hành: 12 tháng
Công dụng: Cung cấp oxy cho ao nuôi tôm/cá

Longtech Root blower 65

Capacity: Recommended motor 5Hp
Outlet pipe: Φ 76mm
Voltage: 380V/460V
Airflow at 1m water column: 4.2m³/min
Made in: Taiwan
Warranty: 12 months
Function: Provide oxygen for shrimp/fish ponds



Đầu thổi khí 80 Longtech

Công suất: Khuyến dùng motor 7.5Hp
Đầu ra: 90mm
Điện áp: 380V/460V
Lưu lượng khí tại cột áp 1m: 6.8m³/phút
Sản xuất: Đài Loan
Bảo hành: 12 tháng
Công dụng: Cung cấp oxy cho ao nuôi tôm/cá

Longtech Root blower 80

Capacity: Recommended motor 7.5Hp
Outlet pipe: Φ 90mm
Voltage: 380V/460V
Airflow at 1m water column: 6.8m³/min
Made in: Taiwan
Warranty: 12 months
Function: Provide oxygen for shrimp/fish ponds



Đầu thổi khí 100 Longtech

Công suất: Khuyến dùng motor 10Hp
Đầu ra: 114mm
Điện áp: 380V/460V
Lưu lượng khí tại cột áp 1m: 10.8m³/phút
Sản xuất: Đài Loan
Bảo hành: 12 tháng
Công dụng: Cung cấp oxy cho ao nuôi tôm/cá

Longtech Root blower 100

Capacity: Recommended motor 10Hp
Outlet pipe: Φ 114mm
Voltage: 380V/460V
Airflow at 1m water column: 10.8m³/min
Made in: Taiwan
Warranty: 12 months
Function: Provide oxygen for shrimp/fish ponds



THIẾT BỊ THỦY SẢN SHRIMP/FISH FARM EQUIPMENT



Đầu thổi khí AF50

Công suất: 2.2kw

Lưu lượng khí: 2.6m³/phút

Đầu ra: 60mm

Áp suất: 70 ~ 100mmAq

Sản xuất: Trung Quốc

Bảo hành: 6 tháng

Công dụng: Cung cấp oxy cho ao nuôi tôm/cá

AF50 Root blower

Motor capacity: 2.2kw

Air flow: 2.6m³/minute

Outlet pipe: Φ 60mm

Pressure: 70 ~ 100mmAq

Made in: China

Warranty: 6 months

Function: Provide oxygen for shrimp/fish ponds



Đầu thổi khí AF65

Công suất: 3kw

Lưu lượng khí: 2.0 ~ 3.5m³/phút

Đầu ra: 76mm

Áp suất: 0 ~ 3000mmAq

Sản xuất: Trung Quốc

Bảo hành: 6 tháng

Công dụng: Cung cấp oxy cho ao nuôi tôm/cá

AF65 Root blower

Capacity: 3kw

Airflow: 2,0 ~ 3.5m³/minute

Outlet pipe: Φ 76mm

Pressure: 0 ~ 3000mmAq

Made in: China

Warranty: 6 months

Function: Provide oxygen for shrimp/fish ponds



Đầu thổi khí AF100

Công suất: 7.5kw

Lưu lượng khí: 4.07 ~ 9.00m³/phút

Đầu ra: 114mm

Áp suất: 0 ~ 4000mmAq

Sản xuất: Trung Quốc

Bảo hành: 6 tháng

Công dụng: Cung cấp oxy cho nuôi tôm/cá

AF100 Root blower

Motor capacity: 7.5kw

Air flow: 4.07 ~ 9.00m³/minute

Outlet pipe: Φ 114mm

Pressure: 0 ~ 4000mmAq

Made in: China

Warranty: 6 months

Function: Provide oxygen for shrimp/fish ponds



THIẾT BỊ THỦY SẢN SHRIMP/FISH FARM EQUIPMENT



Hình ảnh thực tế sản phẩm Photos for reference





THIẾT BỊ THỦY SẢN SHRIMP/FISH FARM EQUIPMENT



Đầu bơm nước Inox 315 (chứa bao gồm motor)

Công suất: Khuyến dùng motor 30Hp

Cột hút: 10m

Ống hút - đẩy: 315mm

Lưu lượng nước: 800 - 1000m³/h

Chất liệu: Inox 304

Công dụng: Bơm nước cho ao nuôi tôm/cá

Stainless steel pump 315 (excluding motor)

Capacity: Recommended motor 30Hp

Head: 10m

Input - output pipe: Φ 315mm

Waterflow: 800 - 1000m³/h

Material: Stainless steel 304

Function: Pumping water for shrimp/fish ponds



Đầu bơm nước Inox 250 (chứa bao gồm motor)

Công suất: Khuyến dùng motor 20Hp

Cột hút: 10m

Ống hút - đẩy: 250mm

Lưu lượng nước: 700 - 900m³/h

Chất liệu: Inox 304

Công dụng: Bơm nước cho ao nuôi tôm/cá

Stainless steel pump 250 (excluding motor)

Capacity: Recommended motor 20Hp

Head: 10 m

Input - output pipe: Φ 250mm

Waterflow: 700 - 900m³/h

Material: Stainless steel 304

Function: Pumping water for shrimp/fish ponds



Đầu bơm nước Inox 200 (chứa bao gồm motor)

Công suất: Khuyến dùng motor 10Hp

Cột hút: 10m

Ống hút - đẩy: 200mm

Lưu lượng nước: 350 - 400m³/h

Chất liệu: Inox 304

Công dụng: Bơm nước cho ao nuôi tôm/cá

Stainless steel pump 200 (excluding motor)

Capacity: Recommended motor 10Hp

Head: 10m

Input - output pipe: Φ 200mm

Waterflow: 350 - 400m³/h

Material: Stainless steel 304

Function: Pumping water for shrimp/fish ponds



Đầu bơm nước Inox 114 (chứa bao gồm motor)

Công suất: Khuyến dùng motor 3Hp

Cột hút: 10m

Ống hút - đẩy: 114mm

Lưu lượng nước: 120 - 150m³/h

Chất liệu: Inox 304

Công dụng: Bơm nước cho ao nuôi tôm/cá

Stainless steel pump 114 (excluding motor)

Capacity: Recommended motor 3Hp

Head: 10m

Input - output pipe: Φ 114mm

Waterflow: 120 - 150m³/h

Material: Stainless steel 304

Function: Pumping water for shrimp/fish ponds



THIẾT BỊ THỦY SẢN SHRIMP/FISH FARM EQUIPMENT



Máy bơm nước biển STP 3000

Công suất: 3Hp

Cột áp tối đa: 18m

Lưu lượng nước: 47m³/h

Điện áp: 220V/50Hz

Ống vào/ra: 60mm/75mm

Công dụng: Bơm nước cho ao nuôi tôm/cá, tưới tiêu, được sử dụng cùng Ventek 301 hoặc Ventek 501

Sea water pump STP 3000

Capacity: 3Hp

Headmax: 18m

Waterflow: 47m³/h

Voltage: 220V/50Hz

Input – output pipe: Φ 60mm/Φ 75mm

Function: Pumping water for shrimp/fish or irrigation ponds, using for Ventek 301 or Ventek 501



Máy bơm nước biển STP 2000

Công suất: 2Hp

Cột áp tối đa: 19m

Lưu lượng nước: 28m³/h

Điện áp: 220V/50Hz

Ống vào/ra: 60mm/60mm

Công dụng: Bơm nước cho ao nuôi tôm/cá, tưới tiêu, được sử dụng cùng Ventek 101 hoặc Ventek 301

Sea water pump STP 2000

Capacity: 2Hp

Headmax: 19m

Waterflow: 28m³/h

Voltage: 220V/50Hz

Input – output pipe: Φ 60mm/Φ 60mm

Function: Pumping water for shrimp/fish or irrigation ponds, using for Ventek 101 or Ventek 301



Máy bơm nước biển STP 1100

Công suất: 1.5Hp

Cột áp tối đa: 18m

Lưu lượng nước: 26m³/h

Điện áp: 220V/50Hz

Ống vào/ra: 60mm/49mm

Công dụng: Bơm nước cho ao nuôi tôm/cá, tưới tiêu, sử dụng cùng Ventek 101

Sea water pump STP 1100

Capacity: 1.5Hp

Headmax: 18m

Waterflow: 26m³/h

Voltage: 220V/50Hz

Input – output pipe: Φ 60mm/Φ 49mm

Function: Pumping water for shrimp/fish or irrigation ponds, using for Ventek 101



Máy bơm lưu lượng

Công suất: 1Hp - 4Hp

Điện áp: 220V - 380V

Đầu ra - vào: 60mm - 114mm

Chất liệu: Vỏ bằng gang, cốt inox

Công dụng: Sử dụng trong việc bơm nước cho ao nuôi tôm/cá

Flow pump

Capacity: 1Hp - 4Hp

Voltage: 220V - 380V

Output – input pipe: Φ 60/114mm

Material: Cast iron and stainless steel

Function: Pumping water for shrimp/fish ponds



THIẾT BỊ THỦY SẢN SHRIMP/FISH FARM EQUIPMENT



Venturi

Kích thước đầu hút khí: 21mm; 34mm; 42mm

Đầu cấp nước ren trong: 34mm

Chất liệu: Nhựa PVC

Công dụng: Sử dụng trong hệ oxy dùng cho ao nuôi tôm/cá

Venturi

Air intake: Φ 21mm; Φ 34mm; Φ 42mm

Threaded water inlet: Φ 34mm

Material: PVC plastic

Function: Used in oxygen system in shrimp/fish ponds



Bít ống nano

Kích thước: 14mm

Chất liệu: Nhựa PP

Công dụng: Sử dụng để bít ống nano trong hệ oxy cho ao nuôi tôm/cá

Nano oxygen tube plug

Dimension: Φ 14mm

Material: PP plastic

Function: Used to plug nano oxygen tube using in shrimp/fish ponds



Đầu nối T

Kích thước: 14mm; 20mm

Chất liệu: Nhựa PP

Công dụng: Sử dụng để nối ống Nano oxy và ống nhựa dẻo trong hệ oxy cho ao nuôi tôm/cá

Connector T

Dimension: Φ 14mm; Φ 20mm

Material: PP plastic

Function: Used to connect oxygen nano tubes and plastic pipes to create oxygen in shrimp/ fish ponds



Giá chia Oxy

Tiện ích: Chia 6 hoặc chia 8

Chất liệu: Nhựa PP

Công dụng: Sử dụng để nối ống Nano oxy và ống nhựa dẻo trong hệ oxy cho ao nuôi tôm/cá

Oxygen divider

Categories: 6 or 8 branches

Material: PP plastic

Function: Used to connect oxygen nano tubes and plastic pipes to create oxygen in shrimp/ fish ponds



F Oxy

Kích thước: 60mm; 90mm

Chất liệu: Nhựa PP

Công dụng: Sử dụng để nối ống Nano oxy và ống nhựa dẻo trong hệ oxy cho ao nuôi tôm/cá

F Oxygen

Dimension: Φ 60mm; Φ 90mm

Material: PP plastic

Function: Used to connect oxygen nano tubes and plastic pipes to create oxygen in shrimp/ fish ponds



THIẾT BỊ THỦY SẢN SHRIMP/FISH FARM EQUIPMENT



Van khởi thủy

Kích thước: 16mm; 20mm

Chất liệu: Nhựa PP

Công dụng: Sử dụng trong hệ oxy dùng cho ao nuôi tôm/cá

Air valve

Dimension: Φ 16mm; Φ 20mm

+ **Material:** PP plastic

Function: Used in oxygen system in shrimp/fish ponds



Ống nano Oxy

Kích thước: 20/14mm; 23/14mm; 25/14mm

Chất liệu: Cao su tổng hợp

Chiều dài: 100m/cuộn

Công dụng: Dùng để khuếch tán oxy trong hệ oxy cho ao nuôi tôm/cá

Nano oxygen tube

Dimension: Φ 20/14 mm; Φ 23/14 mm; Φ 25/14 mm

+ **Material:** Synthetic rubber

Length: 100m/roll

Function: Used to diffuse oxygen in oxygen system for shrimp/fish ponds



Ống nhựa dẻo

Kích thước: 14mm; 20mm

Chất liệu: Nhựa PVC đan lưới chỉ Polyester

Công dụng: Dùng để làm ống dẫn khí trong hệ oxy cho ao nuôi tôm/cá

Plastic hose

Dimension: Φ 14mm; Φ 20mm

+ **Material:** PVC mesh-reinforced polyester

Function: Used as air supply pipes in oxygen system for shrimp/fish ponds



Cấu trúc nhựa trắng

Chất liệu: HDPE

Đường kính: 4mm

Màu sắc: Màu trắng

Công dụng: Căng làm mái che cho ao nuôi tôm/cá

White plastic wire

Material: HDPE

+ **Diameter:** Φ 4mm

Color: White

Function: Stretch as a roof for shrimp/fish ponds



Van nhựa uPVC

Kích thước: 49mm - 200mm

Chất liệu: Hỗn hợp 2 loại nhựa PVC và ABS

Công dụng: Sử dụng để làm van khóa nước cho ao nuôi tôm/cá

uPVC plastic valve

Dimension: Φ 49mm - Φ 200mm

+ **Material:** Mixture of PVC and ABS plastic

Function: As a valve to lock water for shrimp/fish ponds



THIẾT BỊ THỦY SẢN SHRIMP/FISH FARM EQUIPMENT



Motor giảm tốc trực đứng

Công suất: 0.75kW-1HP/1.5kW-2HP /2.2kW-3HP

Điện áp: 380V/3 Pha - 50/60Hz

Tốc độ vòng quay: 60 vòng/phút
72 vòng/phút, 110 vòng/phút

Ưu điểm: Vỏ ngoài phủ lớp sơn Epoxy. Động cơ quạt nước bằng nhựa ABS. Tích hợp bảo vệ mất pha và bảo vệ quá tải, động cơ quấn 100% dây đồng. Cốt inox 304 chống ăn mòn, rỉ sét do môi trường muối mặn. Giúp tiết kiệm điện năng.

Công dụng: Sử dụng cho bộ dàn quạt trong ao nuôi tôm/cá từ 10 - 24 cánh

Vertical gearbox motor

Power: 0.75kW - 1HP / 1.5kW - 2HP / 2.2kW - 3HP

Voltage: 380V / 3-phase / 50-60Hz

Rotation Speed: 60 RPM, 72 RPM, 110 RPM

Advantages: Epoxy-coated exterior for enhanced durability. Water paddle motor made of ABS plastic. Integrated phase loss and overload protection. 100% copper-wound motor for high efficiency. 304 stainless steel shaft for corrosion and rust resistance in saltwater environments. Helps save energy.

Function: Used in paddle wheel for shrimp/fish ponds with 10 - 24 wheels



Motor giảm tốc

Công suất: 1Hp/2Hp/3Hp/4Hp

Điện áp: 220V/380V/460V - 50/60Hz

Tốc độ vòng quay: 65/80/90 vòng/phút

Công dụng: Sử dụng cho bộ dàn quạt trong ao nuôi tôm/cá từ 10 - 24 cánh

Gear motor

Capacity: 1Hp/2Hp/3Hp/4Hp

Voltage: 220V/380V/460V - 50/60Hz

Rotational speed: 65/80/90 rpm

Function: Used in paddle wheel for shrimp/fish ponds with 10 - 24 wheels



Đầu bơm tu hít

Chất liệu: Nhựa phù hợp với môi trường nước mặn chống ăn mòn tốt.

Ưu điểm: Thiết kế nhỏ gọn, dễ dàng lắp đặt, bầu bơm không cần mỗi nước, hoạt động ngay khi vận hành, tiết kiệm thời gian. Tùy chỉnh đầu xả & đầu hút thiết kế theo yêu cầu để phù hợp với từng hệ thống ao nuôi.

Self-priming pump chamber

Material: Made of corrosion-resistant plastic, designed for durability in saltwater.

Advantages: Design is compact and easy to install; operates instantly without priming, saving time and effort. Adjustable inlet and outlet configurations to suit different aquaculture systems.



THIẾT BỊ THỦY SẢN SHRIMP/FISH FARM EQUIPMENT

51



Hình ảnh thực tế sản phẩm Photos for reference





THIẾT BỊ THỦY SẢN SHRIMP/FISH FARM EQUIPMENT



Thiết bị báo động mất/có điện và oxy

Tiện ích: Sử dụng pin 9V/phích cắm Báo động bằng còi và đèn nhấp nháy

Chất liệu: Nhựa PP

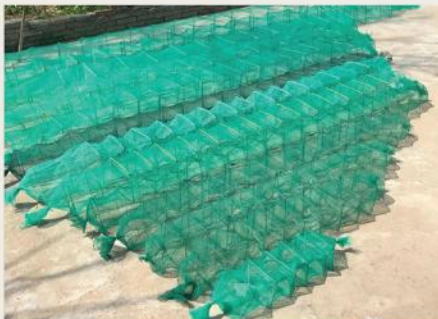
Công dụng: Báo động khi hồ nuôi tôm/cá mất khí (oxy) và điện áp

Oxygen & electricity alarm device

Utility: Operate by 9V battery plug, alarm with buzzer, flashing lights

Material: PP plastic

Function: Alert when shrimp or fishponds lose oxygen and electricity



Lú bắt tôm

Tiện ích: Dùng ao nuôi tôm công nghiệp, có nhiều kích thước

Kích thước: (30 x 20 x 800) cm, 4.5kg

Công dụng: Dùng để sang tôm, thu hoạch tĩa bỏ tôm nhỏ (tĩa size)

Shrimp trap

Utility: Used in shrimp ponds, variety of dimension for shrimp sizes

Dimensions: (30 x 20 x 800) cm, 4.5kg

Function: Transfer and harvest variety sizes of shrimp...



Túi lọc nước

Chất liệu: Vải PP không dệt, dày 2mm

Lỗ lọc: 50 - 60 microns
May theo kích thước yêu cầu

Công dụng: Giúp lọc sạch nước trước khi bơm vào ao nuôi.
Lọc trứng cá, tảo, các chất lơ lửng,...

Water filter bag

Material: 2mm non-woven PP fabric

Thickness: 50 – 60 microns, tailored according to requirement

Function: Clean the water before pumping into pond
Filter fish eggs, crabs, algae or suspended substances,.



Lưới lan

Độ che phủ: 60% hoặc 70%

Kích thước: (2 x 100)m hoặc (4 x 50)m

Màu sắc: Xanh lá cây hoặc đen

Sản xuất: Thái Lan

Công dụng: Dùng che nắng cho hồ ương/hồ nuôi tôm hoặc cá

Shade

Coverage: 60% or 70%

Size: (2 x 100)m or (4 x 50)m

Color: Green or black

Made in: Thailand

Function: Sunshade for nursery pond, shrimp/fishponds/grow-out ponds



THIẾT BỊ THỦY SẢN SHRIMP/FISH FARM EQUIPMENT



Bộ sục tuabin

Công suất: 2Hp hoặc 3Hp

Bộ bao gồm: Thân tuabin, phao tròn

Điện áp: 220V - 380V

Công dụng: Cung cấp oxy cục bộ cho ao nuôi tôm/cá
Dễ lắp đặt và di chuyển khi cần thiết

Set of turbine aerator

Capacity: 2Hp or 3Hp

Set includes: Turbine body, paddles

Voltage: 220V - 380V

Functions: Provide localized oxygen for shrimp/fish ponds
Easy to install and relocate



Máy trộn thức ăn

Chất liệu: Inox

Năng suất: 70kg/giờ

Công suất: 1.5Hp, vòng tua 1450 vòng/phút

Kích thước: (52 x 70 x 102) cm

Điện áp: 220V

Công dụng: Trộn thức ăn cho tôm/cá trong Nuôi trồng thủy sản

Feed mixer machine

Material: Stainless steel

Productivity: 70kg/hour

Capacity: motor 1.5Hp, 1450 rpm

Dimension: (52 x 70 x 102) cm

Voltage: 220V

Function: Mixing shrimp/fish feed



Máy cho tôm ăn tự động

Chất liệu: Nhựa PP và ABS

Tiện ích: Có thắng tự động

Điện áp: 220V

Thể tích thùng chứa: 50 lít

Công dụng: Cho tôm ăn, hẹn giờ tự động, tiết kiệm thời gian và nhân công
Điều chỉnh được tốc độ phun nhanh, chậm theo ý muốn

Auto feeding machine

Material: PP and ABS plastic

Utility: Automatic brake

Voltage: 220V

Container volume: 50 liters

Functions: Feeding shrimp, automatic timer, saving time and labor
Adjustable feeding speed according to preference



THIẾT BỊ THỦY SẢN SHRIMP/FISH FARM EQUIPMENT



Cầu ngang

Kích thước: (110x80x90) cm

Chất liệu: Nhựa PP

Công dụng: Kết hợp với ống PVC sử dụng trong hệ giàn quạt dùng cho ao nuôi tôm, cá. Không cần sử dụng phao truyền thống, nhỏ gọn, tiện lợi di chuyển mọi nơi, tiết kiệm chi phí đầu tư, chi phí vận hành.

Dimensions: (110x80x90) cm

Material: PP plastic

Function: Combined with PVC pipes, used in the paddle wheel system for shrimp and fish ponds. No need for traditional floats, compact, convenient to move anywhere, saves investment and operational costs.



Chân cầu nhá

Kích thước: (57x7x161)cm

Chất liệu: Nhựa PP

Công dụng: Làm đế dựng khung cho chân cầu nhá trại nuôi tôm, đặt máy cho tôm ăn. Sản phẩm gọn, nhẹ và bền bỉ theo thời gian, dễ dàng thay thế, vận chuyển.

Bridge pier

Dimensions: (57x7x161)cm

Material: PP plastic

Function: Make the base for the frame of shrimp farm's bridge, set up the machine for auto feeding machine. Lightweight and durable, easy to replace and transport.



Vỉ chân cầu nhá

Kích thước: (80x40x3) cm

Chất liệu: Nhựa PP

Công dụng: Để làm cầu nhá, chống chịu được thời tiết, nước mặn và nước ngọt. Các lỗ nhỏ trên vỉ nhựa giúp hạn chế việc thức ăn đọng lại trên cầu nhá.

Bridge panel

Dimensions: (80x40x3) cm

Material: PP plastic

Function: To make the bridge, resistant to weather, saltwater and freshwater. The small holes on panel help prevent from accumulating.

Hình ảnh thực tế sản phẩm Photos for reference





THIẾT BỊ THỦY SẢN SHRIMP/FISH FARM EQUIPMENT



Máy điện hóa siêu âm (EC/US)

Lưu lượng: 1400-2400m³/ngày

Công nghệ: Áp dụng công nghệ điện hóa siêu âm tiên tiến ứng dụng xử lý nước cấp nuôi trồng thủy sản.

Tiện ích: Thiết bị công suất cao giúp xử lý nước cấp cao tải, nhiều gốc Oxy hóa mạnh - xử lý nhanh các chất ô nhiễm. Chi phí sử dụng thấp giúp ít tiêu tốn năng lượng, thiết bị nhỏ gọn dễ lắp đặt và bảo trì. Đáp ứng nhu cầu số lượng tất cả quy mô trang trại và xử lý nước cấp, nước thải.

Công dụng: Xử lý độc chất (POPs, kim loại nặng, phèn, sulfua, màu, mùi...) Xử lý khí độc nhanh, khử trùng triệt để. Tăng thế oxy hóa ORP, DO nhanh. Tăng khả năng keo tụ nước.

Electrochemical ultrasonic (EC/US) machine

Pump waterflow: 1400-2400m³/day

Technology: Advanced electrochemical ultrasonic technology for aquaculture water treatment.

Utility: High-capacity system for efficient treatment of high-load water sources. Strong oxidizing agents for rapid pollutant removal.

+ Energy-efficient operation with low power consumption, compact and easy to install and maintain. Suitable for all farm sizes and both intake and wastewater treatment.

Functions: Removes toxic substances (POPs, heavy metals, iron, sulfides, color, odor, etc...) Rapid detoxification, complete disinfection. Boosts oxidation potential (ORP), dissolved oxygen (DO) levels. Enhances water coagulation efficiency.

Hình ảnh thực tế sản phẩm Photos for reference





THIẾT BỊ THỦY SẢN SHRIMP/FISH FARM EQUIPMENT



Máy thu tôm cá

Công suất: 30 tấn/giờ thu hoạch

Tiện ích: Chuyển tải tôm cá theo ống đến 1500m.
Nguồn điện dùng cho cả 1 pha và 3 pha.
Dùng được nhiều loại ống $\Phi 200$, $\Phi 300$, $\Phi 350$ tùy size tôm, cá.
Sử dụng biến tần để điều chỉnh lượng nước và tôm, kết hợp thiết bị điều khiển từ xa và bánh xe đẩy tiện lợi trong vận chuyển.

Công dụng: Giúp tiết kiệm thời gian, cắt giảm chi phí vận chuyển.
Vận chuyển theo đường ống không làm ảnh hưởng đến tôm, cá.
Giúp người nuôi kiểm soát lượng tôm thu hoạch, tránh lây nhiễm bệnh các ao.

Harvest pump

Pump waterflow: 30 tons/hour harvest

Utility: Transport shrimp and fish through pipes up to 1500m.
Power supply for both single-phase and three-phase.
Compatible with various pipe sizes $\Phi 200$, $\Phi 300$, $\Phi 350$.
Using a frequency inverter to adjust the amount of water and shrimp, combined with remote control equipment with a convenient trolley for transportation.

Functions: Helps save time and reduce transportation costs.
Pipe transportation does not affect shrimp and fish.
Helps farmers control the amount of harvested shrimp, preventing disease transmission between ponds.

Hình ảnh thực tế sản phẩm Photos for reference





THIẾT BỊ THỦY SẢN SHRIMP/FISH FARM EQUIPMENT



Lọc trống 20m³/200m³

Lưu lượng: 20m³-200m³/h

Chất liệu: Vỏ ngoài được chế tạo từ nhựa PP giúp chống ăn mòn. Trống lọc làm từ thép không gỉ, nhựa chất lượng cao, lưới lọc bao quanh bề mặt kích thước 70 - 100 microns.

Công dụng: Thiết bị lọc nước trong nuôi tôm, cá giúp loại bỏ chất bẩn, tạp chất và cặn trong nước ao nuôi. Giúp làm sạch nước và duy trì chất lượng nước ổn định.

Đặc biệt: Nhận thiết kế, sản xuất theo yêu cầu.

Drum filter 20m³/200m³

Pump waterflow: 20m³-200m³/h

Material: The outer shell is made of corrosion-resistant PP plastic. The filter drum is made of stainless steel, high-quality plastic, with a filter mesh surrounding the surface, with a size of 70 - 100 microns.

Function: An effective water filtration device for shrimp/fish farming, designed to eliminate debris, contaminants, sediment. Ensures water cleanliness and maintains consistent water quality.

Special: Custom design & manufacturing upon request.

Hình ảnh thực tế sản phẩm Photos for reference





THIẾT BỊ THỦY SẢN SHRIMP/FISH FARM EQUIPMENT



" Bộ sản phẩm đo môi trường, đo trọng lượng tôm để giúp kiểm soát tốc độ tăng trưởng, giúp chủ trại đưa ra quyết định quản lý kịp thời "

" Comprehensive system for environmental and shrimp weight monitoring, ensuring precise growth control and seamless farm management with real-time data access "



Máy đo tôm S3+

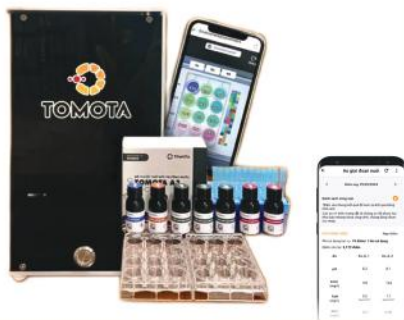
Công dụng: Giúp đếm số lượng tôm. Đo kích thước, chiều dài. Xác định độ phân đàn và đo trọng lượng. Giúp vẽ biểu đồ tăng trưởng thông qua ứng dụng.

Kích thước: (52 x 39 x 47) cm

Monitoring shrimp growth equipment S3+

Function: Counts shrimp quantity. Measures size and length. Determines distribution uniformity, weight. Generates growth charts via the application.

Dimension: (52 x 39 x 47) cm



Máy đo môi trường nước A3

Công dụng: Giúp đo các chỉ số quan trọng như: pH, Kiềm, Tan, Nitrite của cả 3 ao trong 1 lần đo. Không cần so màu bằng mắt như test kit khác. Cho kết quả chính xác nhất, chi phí thấp.

Kích thước: (52 x 39 x 47) cm

Water quality monitoring equipment A3

Function: Measures key parameters such as: pH, alkalinity, TAN, nitrite for all three ponds in a single test. No need for visual color matching like other test kits. Provides the most accurate results at a low cost.

Diameter: (52 x 39 x 47) cm



Máy đếm nauplii/artemia S3N

Công dụng: Xác định nhanh, chính xác số lượng Nauplii/Artemia. Đánh giá tỷ lệ sống của Nauplii, dự báo sản lượng và đo lường hiệu suất sinh sản của tôm giống.

Kích thước: (21 x 17 x 20) cm

Counting nauplii/artemia equipment S3n

Function: Quickly and accurately determines the quantity of Nauplii/Artemia. Evaluates Nauplii survival rate, forecasts yield and measures breeding performance of shrimp larvae.

Diameter: (21 x 17 x 20) cm



Máy đo tôm giống S3T

Công dụng: Giúp đếm tôm nhanh chóng. Tất cả dữ liệu đều được lưu trữ, dễ dàng quản lý ở mọi lúc, mọi nơi. Vẽ biểu đồ đánh giá chất lượng qua ứng dụng.

Kích thước: (28 x 28 x 36) cm

Postlarvae quality assessment S3t

Function: Enables rapid shrimp counting with precision.

All data is securely stored for easy management at all times and locations. Generates quality assessment charts via the app.

Diameter: (28 x 28 x 36) cm



THIẾT BỊ THỦY SẢN SHRIMP/FISH FARM EQUIPMENT



Tủ điều khiển tự động Alpha

Kích thước: (60 x 40 x 105) cm

Công dụng: Điều khiển các thiết bị trong ao nuôi tôm thông qua ứng dụng. Chống nước tiêu chuẩn IP54. Cài đặt được thời gian bật tắt thiết bị tự động trên điện thoại. Chất liệu composite để ngoài trời giúp chống chịu tốt trong môi trường nước mặn.

Alpha automatic control cabinet

Dimension: (60 x 40 x 105) cm

Function: Controls shrimp farming equipment via the application. Water-resistant with IP54 rating. Allows automatic device on/off scheduling via mobile phone. Made of composite material for durability in saline environments

Hình ảnh thực tế sản phẩm Photos for reference





THIẾT BỊ THỦY SẢN SHRIMP/FISH FARM EQUIPMENT



Băng keo Flex Tape 10cm

Kích thước: (10 x 150) cm

Xuất xứ: Mỹ

Tiện ích: Sử dụng trực tiếp dưới nước

Công dụng: Sử dụng để vá vết thủng/rách của bạt HDPE, PVC...

Sử dụng dán khô hoặc dưới nước
Cam kết sản phẩm hàng chính hãng rõ ràng và nguồn gốc xuất xứ

Flex Tape 10cm

Size: (10 x 150) cm

Made in: USA

Utility: Direct underwater use

Functions: Used for patching/repairing punctures/tears in HDPE liner, PVC...
Can be applied dry or underwater
Product has the Certificate of Origin



Băng keo Flex Tape 20cm

Kích thước: (20 x 150) cm

Xuất xứ: Mỹ

Tiện ích: Sử dụng trực tiếp dưới nước

Công dụng: Sử dụng để vá vết thủng/rách của bạt HDPE, PVC...

Sử dụng dán khô hoặc dưới nước
Cam kết sản phẩm hàng chính hãng rõ ràng và nguồn gốc xuất xứ

Flex Tape 20cm

Size: (20 x 150) cm

Made in: USA

Utility: Direct underwater use

Functions: Used for patching/repairing punctures/tears in HDPE liner, PVC...
Can be applied dry or underwater
Product has the Certificate of Origin



Băng keo Flex Tape 30cm

Kích thước: (30 x 300) cm

Xuất xứ: Mỹ

Tiện ích: Sử dụng trực tiếp dưới nước

Công dụng: Sử dụng để vá vết thủng/rách của bạt HDPE, PVC...

Sử dụng dán khô hoặc dưới nước
Cam kết sản phẩm hàng chính hãng rõ ràng và nguồn gốc xuất xứ

Flex Tape 30cm

Size: (30 x 300) cm

Made in: USA

Utility: Direct underwater use

Functions: Used for patching/repairing punctures/tears in HDPE liner, PVC...
Can be applied dry or underwater
Product has the Certificate of Origin



THIẾT BỊ THỦY SẢN SHRIMP/FISH FARM EQUIPMENT



Hình ảnh thực tế sản phẩm Photos for reference



WELCOME TO AQUA MINA - VIET NAM
WE WORK FOR YOUR SUCCESS
Chào mừng Quý khách đã đến với Aqua Mina, Chúng tôi làm việc vì sự thành công của Bạn





THIẾT BỊ THỦY SẢN SHRIMP/FISH FARM EQUIPMENT



GIẢI THƯỞNG

DOANH NGHIỆP SẢN XUẤT THIẾT BỊ THỦY SẢN
TỐT NHẤT TẠI VIETSTOCK 2023



AWARD

BEST AQUACULTURE EQUIPMENT MANUFACTURER
AT VIETSTOCK 2023



GIẢI THƯỞNG

TỔNG CỤC TRƯỞNG TỔNG CỤC THỦY SẢN
TRAO GIẢI NHẤT CHO AQUA MINA - GIAN HÀNG
ĐẸP NHẤT, SẢN PHẨM TỐT NHẤT TẠI
VIETSHRIMP 2023



AWARD

DR. TRAN DINH LUAN - DIRECTOR GENERAL OF
FISHERIES DIRECTORATE PRESENTED AN AWARD
OF THE MOST ATTRACTIVE HI-TECH BOOTH FOR
AQUA MINA AT VIETSHRIMP 2023



MẶT BÍCH CO DOUBLE FLANGED ELBOW



Mặt bích co Fi 90/60

Ống thoát: 90mm-60mm

Chiều cao: 15.5 cm

Chất liệu: Được làm từ nhựa PVC cứng, nguyên khối dày dặn, chịu nhiệt tốt từ 0 - 45°C, kèm bulon inox 304.

Ưu điểm: Tích hợp liên kết sẵn với co, tối ưu chiều cao, dễ dàng lắp đặt. Dùng cho cả ống PVC fi 60 và fi 90, giúp tiết kiệm chi phí đầu tư.

Công dụng: Liên kết bạt HDPE và ống PVC trong ao lót bạt nuôi tôm/cá/chứa nước...

Double flanged elbow Φ 90/60

Drainage pipe: Φ 90mm-60mm

Height: 15.5 cm

Material: Made from thick, solid rigid PVC, resistance to temperatures from 0 - 45°C, reinforced with 304 stainless steel bolts

Key features : Pre-integrated with elbow uPVC, optimized for height. Compatible with both PVC pipes fi 60 and fi 90, cost-saving investment.

Functions: Ideal for connecting HDPE liners and PVC pipes in lined-ponds for shrimp/fish farming/water storage.



Mặt bích co Fi 140/90

Ống thoát: 140mm-90mm

Chiều cao: 23.5 cm

Chất liệu: Được làm từ nhựa PVC cứng, nguyên khối dày dặn, chịu nhiệt tốt từ 0 - 45°C, kèm bulon inox 304.

Ưu điểm: Tích hợp liên kết sẵn với co, tối ưu chiều cao, dễ dàng lắp đặt. Dùng cho cả ống PVC fi 140 và fi 90, giúp tiết kiệm chi phí đầu tư.

Công dụng: Liên kết bạt HDPE và ống PVC trong ao lót bạt nuôi tôm/cá/chứa nước...

Double flanged elbow Φ 140/90

Drainage pipe: Φ 140mm-90mm

Height: 23.5 cm

Material: Made from thick, solid rigid PVC, resistance to temperatures from 0 - 45°C, reinforced with 304 stainless steel bolts

Key features : Pre-integrated with elbow uPVC, optimized for height. Compatible with both PVC pipes fi 140 and fi 90, cost-saving investment.

Functions: Ideal for connecting HDPE liners and PVC pipes in lined-ponds for shrimp/fish farming/water storage.

Hình ảnh thực tế sản phẩm Photos for reference





MẶT BÍCH KÉP DRAINAGE HOLE



Mặt bích kép Fi 49/60/63mm

Ống thoát: 49mm/60mm/63mm

Chiều cao: 65mm/75mm/75mm

Chất liệu: Nhựa PVC, 2 Ram và 1 Ron cao su, liên kết bằng bulong inox 304

Công dụng: Liên kết bạt HDPE và ống PVC trong ao lót bạt nuôi tôm/cá/ chứa nước....

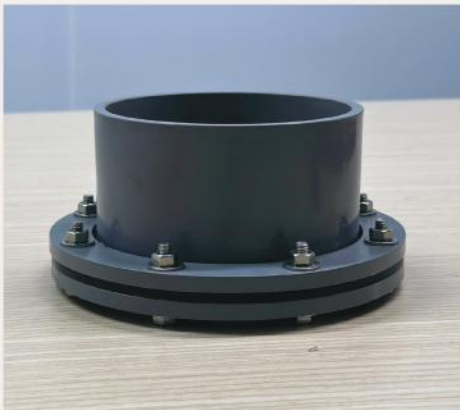
Drainage hole Φ 49/60/63mm

Drainage pipe: Φ 49mm/ Φ 60mm/ Φ 63mm

Height: 65mm/75mm/75mm

Material: PVC plastic, 2 spacers, 1 rubber gasket, connected by stainless steel bolts 304

Function: Connect HDPE liner and PVC pipes shrimp/fish ponds or water storage...



Mặt bích kép Fi 90/110/114mm

Ống thoát: 90mm/110mm/114mm

Chiều cao: 80mm/85mm/85mm

Chất liệu: Nhựa PVC, 2 Ram và 1 Ron cao su, liên kết bằng bulong inox 304

Công dụng: Liên kết bạt HDPE và ống PVC trong ao lót bạt nuôi tôm/cá/ chứa nước....

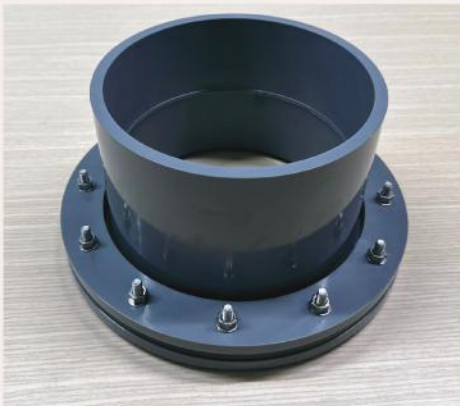
Drainage hole Φ 90/110/114mm

Drainage pipe: Φ 90mm/ Φ 110mm/ Φ 114mm

Height: 80mm/85mm/85mm

Material: PVC plastic, 2 spacers, 1 rubber gasket, connected by stainless steel bolts 304

Function: Connect HDPE liner and PVC pipes shrimp/fish ponds or water storage...



Mặt bích kép Fi 140/160/168mm

Ống thoát: 140mm/160mm/168mm

Chiều cao: 85mm/125mm/125mm

Chất liệu: Nhựa PVC, 2 Ram và 1 Ron cao su, liên kết bằng bulong inox 304

Công dụng: Liên kết bạt HDPE và ống PVC trong ao lót bạt nuôi tôm/cá/ chứa nước....

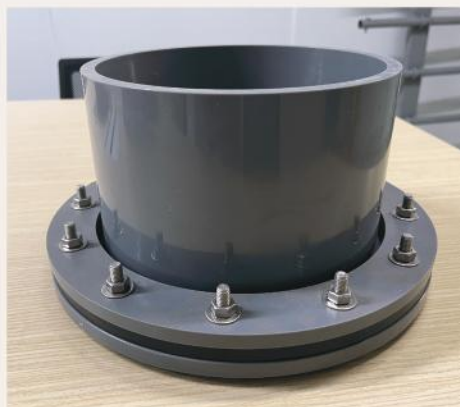
Drainage hole Φ 140/160/168mm

Drainage pipe: Φ 140mm/ Φ 160mm/ Φ 168mm

Height: 85mm/125mm/125mm

Material: PVC plastic, 2 spacers, 1 rubber gasket, connected by stainless steel bolts 304

Function: Connect HDPE liner and PVC pipes shrimp/fish ponds or water storage...



Mặt bích kép Fi 200mm

Ống thoát: 200mm

Chiều cao: 158mm

Chất liệu: Nhựa PVC, 2 Ram và 1 Ron cao su, liên kết bằng bulong inox 304

Công dụng: Liên kết bạt HDPE và ống PVC trong ao lót bạt nuôi tôm/cá/ chứa nước....

Drainage hole Φ 200mm

Drainage pipe: Φ 200mm

Height: 158mm

Material: PVC plastic, 2 spacers, 1 rubber gasket, connected by stainless steel bolts 304

Function: Connect HDPE liner and PVC pipes shrimp/fish ponds or water storage...



MẶT BÍCH KÉP DRAINAGE HOLE



Hình ảnh thực tế sản phẩm
Photos for reference



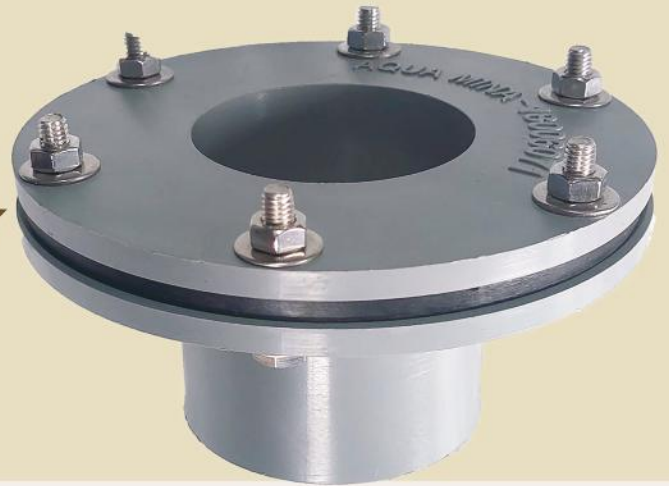


MẶT BÍCH KÉP DRAINAGE HOLE



**✓ BẢO HÀNH
SẢN PHẨM
TRONG 60 THÁNG**

**✓ WARRANTY
IN 60-MONTH-WARRANTY**



THÔNG TIN SẢN PHẨM:

- ĐA DẠNG KÍCH THƯỚC TỪ 49MM đến 200MM
- LIÊN KẾT BẰNG BULONG INOX 304 CHẤT LƯỢNG CAO, KHÔNG LO GỈ SÉT, CHẤT LIỆU NHỰA PVC CAO CẤP VÀ DÀY DẶN

PRODUCT INFORMATION

- VARIETY OF SIZES
- HIGH-QUALITY AND ANTI-RUSTED STAINLESS STEEL 304 BOLTS, PREMIUM AND THICK PVC PLASTIC

ƯU ĐIỂM SẢN PHẨM:

- LẮP ĐẶT DỄ DÀNG NHANH CHÓNG
- PHÙ HỢP DÙNG CHO THOÁT NƯỚC AO TRÒN, AO ĐẤT
- NHỎ GỌN, GIAO HÀNG TOÀN QUỐC

PRODUCT ADVANTAGES

- INSTALLATION AND CONSTRUCTION ARE QUICK AND EASY
- IDEAL FOR ROUND TANKS AND EARTHEN PONDS
- COMPACT, NATIONWIDE DELIVERY





MẶT RAM PVC PVC RING FOR SIPHON HOLE



Mặt ram PVC 0.6m-3m

Đường kính: 0.6m đến 3m

Chất liệu: Nhựa PVC dày 8mm, phù hợp với môi trường nước mặn. Bulong được hàn cố định bằng thanh inox 4mm, giúp liên kết chặt chẽ, không xê dịch khi thi công. Kích thước đa dạng, sản xuất theo yêu cầu.

Công dụng: Giúp liên kết bạt HDPE với hố siphon xây bằng bê tông, đảm bảo kín nước và chắc chắn trong hệ thống ao nuôi tôm.

Bảo hành: 60 tháng

PVC ring for siphon hole 0.6m-3m

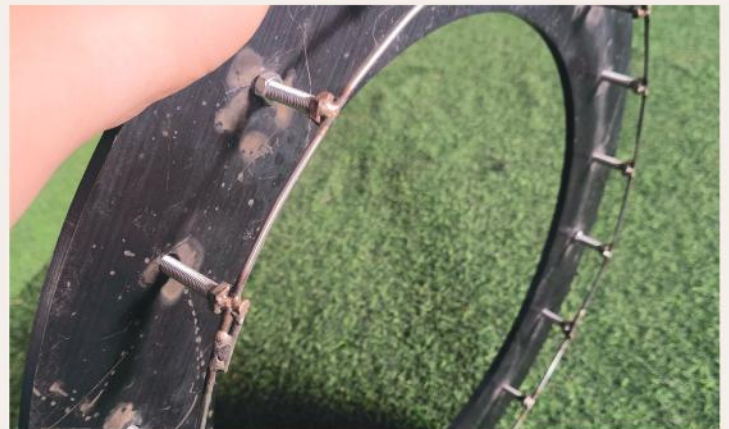
Diameter: 0.6 meter - 3 meters

Material: 8mm thick PVC, suitable for saltwater. Bolts are securely welded with 4mm stainless steel bars, ensuring a firm and stable connection during installation. Available in various sizes and can be manufactured upon request.

Functions: Connects HDPE liners to concrete siphon hole, ensuring a watertight and secure seal in shrimp farming pond.

Warranty: 60 months

Hình ảnh thực tế sản phẩm Photos for reference





HỔ SIPHON COMPOSITE COMPOSITE SIPHON HOLE



Hổ siphon composite 0.6m

Đường kính ngoài: 0.6m

Đường kính trong: 0.44m

Chiều cao thân: 0.32m

Ống thoát: Fi 114/140mm

Công dụng: Dùng để thoát nước thải cho ao nuôi tôm, cá, ao bạt, ao tròn nổi

Composite siphon hole 0.6m

Outer diameter: 0.6m

Inner diameter: 0.44m

Body height: 0.32m

Drainage pipe: Φ 114/140mm

Function: Used for draining wastes for shrimp/fish ponds, liner-ponds, and round tanks



Hổ siphon PE 0.8m

Đường kính ngoài: 0.8m

Đường kính trong: 0.66m

Chiều cao thân: 0.5m

Ống thoát: Fi 49-200mm

Công dụng: Dùng để thoát nước thải cho ao nuôi tôm, cá, ao bạt, ao tròn nổi

PE siphon hole 0.8m

Outer diameter: 0.8m

Inner diameter: 0.66m

Body height: 0.5m

Drainage pipe: Φ 49-200mm

Function: Used for draining wastes for shrimp/fish ponds, liner-ponds, and round tanks



Hổ siphon composite 1.2m

Đường kính ngoài: 1.2m

Đường kính trong: 1m

Chiều cao thân: 0.65m

Ống thoát: Fi 140/168mm

Công dụng: Dùng để thoát nước thải cho ao nuôi tôm, cá, ao bạt, ao tròn nổi

Composite siphon hole 1.2m

Outer diameter: 1.2m

Inner diameter: 1m

Body height: 0.65m

Drainage pipe: Φ 140/168mm

Function: Used for draining wastes for shrimp/fish ponds, liner-ponds, and round tanks



Hổ siphon composite 1.6m

Đường kính ngoài: 1.6m

Đường kính trong: 1.4m

Chiều cao thân: 0.8m

Ống thoát: Fi 168/200mm

Công dụng: Dùng để thoát nước thải cho ao nuôi tôm, cá, ao bạt, ao tròn nổi

Composite siphon hole 1.6m

Outer diameter: 1.6m

Inner diameter: 1.4m

Body height: 0.8m

Drainage pipe: Φ 168/200mm

Function: Used for draining wastes for shrimp/fish ponds, liner-ponds, and round tanks



BỒN COMPOSITE COMPOSITE TANK



Bồn composite 500l

Đường kính: 1m

Chiều cao thẳng đứng: 0.75m

Chiều cao chân: 0.3m

Thể tích: 500 lít

Công dụng: Ấp cá giống, ủ vi sinh, ương tôm giống, ủ khoáng

Composite tank 500l

Diameter: 1m

Vertical height: 0.75m

Tank leg: 0.3m

Volume: 500 liters

Function: Nursery for fish fries, microbial fermentation, shrimp seed, mineral incubation



Bồn composite 1000l

Đường kính: 1.32m

Chiều cao thẳng đứng: 0.75m

Chiều cao chân: 0.3m

Thể tích: 1000 lít

Công dụng: Dùng để chứa, nuôi và vận chuyển tôm/cá, ấp Atermia

Composite tank 1000l

Diameter: 1.32m

Vertical height: 0.75m

Tank leg: 0.3m

Volume: 1000 liters

Function: Storage water, raising, transferring and hatching Artemia



Bồn composite 5m³

Đường kính: 2.5m

Chiều cao thẳng đứng: 1m

Chiều cao chân: 0.3m

Thể tích: 5m³

Công dụng: Dùng để chứa, nuôi và vận chuyển tôm/cá, ấp Atermia

Composite tank 5m³

Diameter: 2.5m

Vertical height: 1m

Tank leg: 0.3m

Volume: 5m³

Function: Storage water, raising, transferring and hatching Artemia



HỒ SIPHON COMPOSITE - BỒN COMPOSITE
COMPOSITE SIPHON HOLE - COMPOSITE TANK



Hình ảnh thực tế sản phẩm Photos for reference





HỐ SIPHON COMPOSITE - BỒN COMPOSITE COMPOSITE SIPHON HOLE - COMPOSITE TANK

**🛡️ BẢO HÀNH
SẢN PHẨM
TRONG 12 THÁNG**

**🛡️ WARRANTY
IN 12-MONTH
WARRANTY**



🏠 THÔNG TIN SẢN PHẨM:

- ĐA DẠNG KÍCH THƯỚC
- SẢN XUẤT THEO YÊU CẦU TỪ KHÁCH HÀNG
- CHỊU ĐƯỢC MÔI TRƯỜNG NƯỚC MẶN, THỜI TIẾT NGHIỆT

🏠 PRODUCT INFORMATION:

- VARIETY OF SIZES
- CUSTOMIZED ACCORDING TO REQUIREMENT
- WITHSTAND SEAWATER ENVIRONMENTS AND HARSH WEATHER CONDITIONS

👉 ƯU ĐIỂM SẢN PHẨM:

- ĐỘ BỀN CAO, LẮP ĐẶT DỄ DÀNG NHANH CHÓNG
- VỚI BỒN COMPOSITE ỨNG DỤNG TRONG VIỆC ẤP CÁ CÁ GIỐNG/ARTEMIA, Ủ VI SINH...
- VỚI HỐ SIPHON COMPOSITE GIÚP XẢ THẢI HIỆU QUẢ
- VẬN HÀNH DỄ DÀNG, GIAO HÀNG TOÀN QUỐC

👉 PRODUCT ADVANTAGES:

- HIGH DURABILITY, QUICK AND EASY INSTALLATION
- COMPOSITE TANK: FISH BREEDING, FISH FRY/ARTEMIA, AND MICROBIAL CULTIVATION
- COMPOSITE SIPHON HOLE: EFFECTIVE WASTE DISPOSAL
- EASY OPERATION, NATIONWIDE DELIVERY





VAN CỔNG DAO HDPE KNIFE GATE VALVE HDPE



Fi 60/63/90mm

Cân nặng: 3.0kg/3.5kg/4.0kg

Kích thước: 60mm/63mm/90mm

Chất liệu: HDPE và inox 304

Chiều rộng/cao: 15cm/30cm
17cm/46cm, 19cm/56cm

Công dụng: Liên kết ống PVC làm van khóa nước dùng trong nuôi tôm/cá, được sử dụng cùng xi lanh điện.

Φ 60/63/90mm

Weight: 3.0kg/3.5kg/4.0kg

Diameter: Φ 60mm/Φ 63mm/Φ 90mm

Material: HDPE and stainless steel 304

Width/height: 15cm/30cm
17cm/46cm, 19cm/56cm

Function: Connect PVC pipes as a valve water in shrimp/fish ponds, used with electric cylinder.



Fi 110/114/140/160/168mm

Cân nặng: 5.0kg/5.3kg/6.0kg/8.0kg/6.2kg

Kích thước: 110mm/114mm/140mm/160mm/168mm

Chất liệu: HDPE và inox 304

Chiều rộng/cao: 20cm/53cm
25cm/64cm, 25cm/66cm, 21cm/86cm

Công dụng: Liên kết ống PVC làm van khóa nước dùng trong nuôi tôm/cá, được sử dụng cùng xi lanh điện.

Φ 110/114/140/160/168mm

Weight: 5.0kg/5.3kg/6.0kg/8.0kg/6.2kg

Diameter: Φ 110mm/Φ 114mm/Φ 140mm/
Φ 160mm/Φ 168mm

Material: HDPE and stainless steel 304

Width/height: 20cm/53cm
25cm/64cm, 25cm/66cm, 21cm/86cm

Function: Connect PVC pipes as a valve water in shrimp/fish ponds, used with electric cylinder.



Fi 200/250mm

Cân nặng: 13kg/18kg

Kích thước: 200mm/250mm

Chất liệu: HDPE và inox 304

Chiều rộng/cao: 30cm/88cm
40cm/98cm

Công dụng: Liên kết ống PVC làm van khóa nước dùng trong nuôi tôm/cá, được sử dụng cùng xi lanh điện.

Φ 200/250mm

Weight: 13kg/18kg

Diameter: Φ 200mm/Φ 250mm

Material: HDPE and stainless steel 304

Width/height: 30cm/88cm
40cm/98cm

Function: Connect PVC pipes as a valve water in shrimp/fish ponds, used with electric cylinder.



Fi 315/400mm

Cân nặng: 37kg/63kg

Kích thước: 315mm/400mm

Chất liệu: HDPE và inox 304

Chiều rộng/cao: 110cm/140cm
120cm/158cm

Công dụng: Liên kết ống PVC làm van khóa nước dùng trong nuôi tôm/cá, được sử dụng cùng xi lanh điện.

Φ Fi 315/400mm

Weight: 37kg/63kg

Diameter: Φ 315mm/Φ 400mm

Material: HDPE and stainless steel 304

Width/height: 110cm/140cm
120cm/158cm

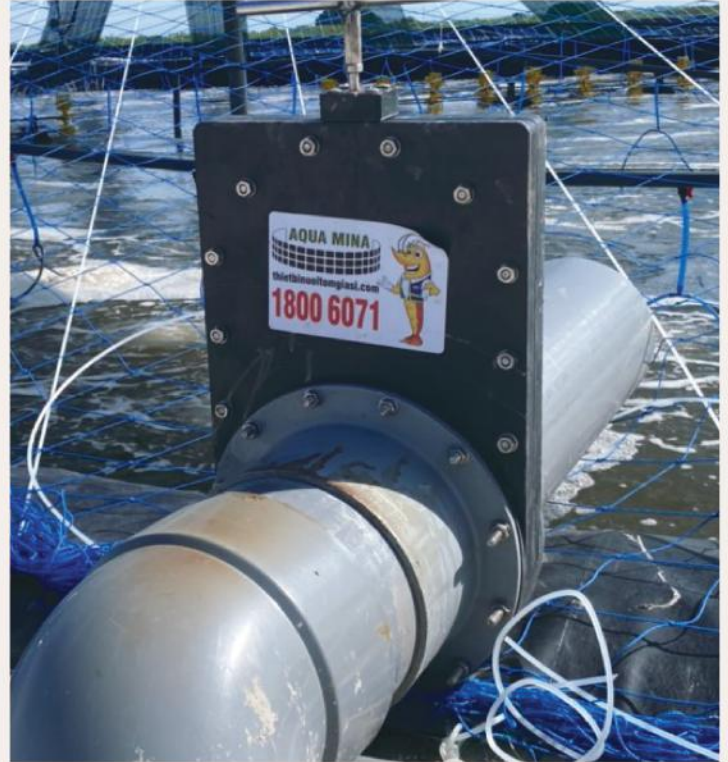
Function: Connect PVC pipes as a valve water in shrimp/fish ponds, used with electric cylinder.



VAN CỔNG DAO HDPE KNIFE GATE VALVE HDPE



Hình ảnh thực tế sản phẩm
Photos for reference





VAN CỒNG DAO HDPE KNIFE GATE VALVE HDPE



**🛡️ BẢO HÀNH
SẢN PHẨM
TRONG 24 THÁNG**

**🛡️ WARRANTY
IN 24-MONTH
WARRANTY**



🌊 THÔNG TIN SẢN PHẨM:

- ĐA DẠNG KÍCH THƯỚC TỪ Φ 63MM ĐẾN 400MM
- TAY VAN LÀM TỪ INOX 304 CAO CẤP, THÂN VAN LÀM TỪ TẤM HDPE SIÊU BỀN, CHẮC CHẴN THEO THỜI GIAN
- TỐI ƯU LƯU LƯỢNG NƯỚC HƠN 50% SO VỚI VAN PVC TRUYỀN THỐNG

🌊 PRODUCT INFORMATION:

- VARIETY OF DIAMETER FROM Φ 63MM TO Φ 400MM
- THE VALVE HANDLE IS MADE OF STAINLESS STEEL 304, VALVE BODY IS MADE FROM ULTRA-DURABLE HDPE SHEETS OVER TIME
- OPTIMIZING WATERFLOW BY OVER 50% COMPARED TO TRADITIONAL PVC VALVES

👉 ƯU ĐIỂM SẢN PHẨM:

- LẮP ĐẶT DỄ DÀNG NHANH CHÓNG
- PHÙ HỢP DÙNG CHO HỆ THỐNG THOÁT NƯỚC NUÔI THỦY SẢN
- GIAO HÀNG TOÀN QUỐC

👉 PRODUCT ADVANTAGES:

- INSTALLATION AND CONSTRUCTION ARE QUICK AND EASY
- IDEAL FOR USE IN AQUACULTURE DRAINAGE SYSTEMS
- NATIONWIDE DELIVERY





MÁY TẠO OXY OXYGEN GENERATOR



Máy tạo oxy Aqua-OX (03/05/08)

Nồng độ Oxy: ~95%
Áp lực khí đầu ra: ~1bar
Lưu lượng khí: 03 lít/phút, 05 lít/phút
 08 lít/phút
Điện áp: 220VAC/50Hz
Kích thước: (47x44,5x23) cm
 (50x45x23) cm / (50x54,5x25) cm
Công dụng: Cung cấp oxy tốt nhất
 dành cho tôm/cá, giúp rút size nhanh

Oxygen generator Aqua-OX (03/05/08)

Oxygen concentration: ~95%
Output air pressure: ~1bar
Air flow rate: 03 liters/minute
 03 liters/minute, 08 liters/minute
Voltage: 220VAC/50Hz
Dimensions: (47x44,5x23) cm
 (50x45x23) cm / (50x54,5x25) cm
Usage: Provide the best oxygen for
 supporting shrimp/fish to grow quickly



Máy tạo oxy 20 lít/phút Aqua-OX20

Nồng độ Oxy: ~95%
Áp lực khí đầu ra: ~1bar
Lưu lượng khí: 20 lít/phút
Điện áp: 220VAC/50Hz
Kích thước: (50x54,5x25) cm
Công dụng: Cung cấp oxy tốt nhất
 dành cho tôm/cá, giúp rút size nhanh,
 sử dụng đi kèm với máy nén khí
 không dầu công suất 4Hp.

Oxygen generator Aqua-OX20

Oxygen concentration: ~95%
Output air pressure: ~1bar
Air flow rate: 20 liters/minute
Voltage: 220VAC/50Hz
Dimensions: (50x54,5x25) cm
Usage: Provide the best oxygen for
 supporting shrimp/fish to grow
 quickly, used in conjunction with
 oil-free air compressor 4Hp.



Máy tạo oxy 60 lít/phút Aqua-OX60

Nồng độ Oxy: ~95%
Lưu lượng khí: 60 lít/phút - gồm 6 máy
 nhỏ mỗi máy công suất 10 lít/phút.
Điện áp: 220VAC/50Hz
Kích thước: (75 x 45 x 120) cm
Công dụng: Cung cấp oxy tốt nhất
 dành cho tôm/cá, giúp rút size nhanh,
 sử dụng đi kèm với máy nén khí công
 suất 7,5kW, bình tích áp 500 lít.

Oxygen generator Aqua-OX60

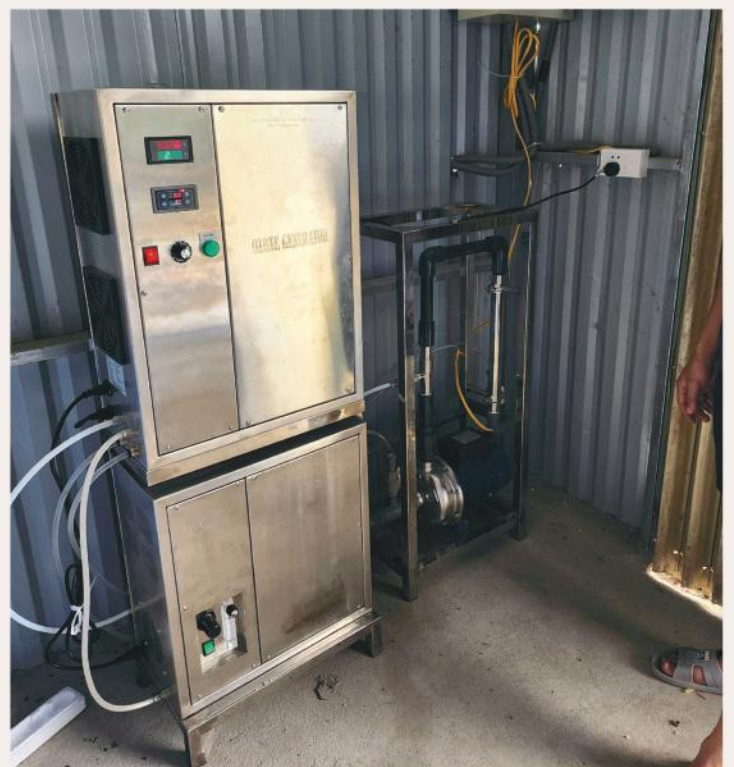
Oxygen concentration: ~95%
Output air pressure: 60 liters/minute,
 consisting of six small oxygen generators,
 each with capacity of 10 lpm.
Voltage: 220VAC/50Hz
Dimensions: (75 x 45 x 120) cm
Công dụng: Provides optimal oxygen
 supply for shrimp and fish, enhancing
 growth and reducing cultivation time.
 Designed for use with a 7.5 kW air
 compressor and a 500 L pressure tank.



MÁY TẠO OXY OXYGEN GENERATOR



Hình ảnh thực tế sản phẩm
Photos for reference





ĐẦU PHUN VI BỌT KHÍ VENTEK VENTEK NANO BUBBLE OXYGEN



Ventek HSN101

Cân nặng: 320g
Kích thước: (14,3x6x6) cm
Ống nước cấp: 42mm
Chất liệu: POM màu đen/SS316
Cỡ hạt khí thiết kế: 1.6µm
Lưu lượng bơm: 6m³/h
Tỉ lệ khí/phút: 1.5l/m
Công dụng: Cung cấp oxy cho ao nuôi tôm cá mật độ cao hiệu quả nhất
Giúp cho tôm/cá lớn nhanh hơn trong giai đoạn tăng trọng

Ventek HSN101

Weight: 320g
Dimension: (14,3x6x6) cm
Inlet pipe: Φ 42mm
Material: Black POM plastic/SS316
Customized-bubble size: 1.6 µm
Pump waterflow: 6m³/h
Airflow rate: 1.5 liters/min
Functions: Providing high-density oxygen to shrimp/fish ponds effectively
Aiding in faster growth of shrimp/fish during the harvest



Ventek HSN301

Cân nặng: 740g
Kích thước: (19,7x8x8) cm
Ống nước cấp: 60mm
Chất liệu: POM màu đen/SS316
Cỡ hạt khí thiết kế: 1.6µm
Lưu lượng bơm: 18m³/h
Tỉ lệ khí/phút: 1l/m
Công dụng: Cung cấp oxy cho ao nuôi tôm cá mật độ cao hiệu quả nhất.
Giúp cho tôm/cá lớn nhanh hơn trong giai đoạn tăng trọng

Ventek HSN301

Weight: 740g
Dimension: (19,7x8x8) cm
Water supply pipe: Φ 60mm
Material: Black POM plastic/SS316
Customized-bubble size: 1.6 µm
Pump waterflow: 18m³/h
Airflow rate: 1 liter/min
Functions: Providing high-density oxygen to shrimp/fish ponds effectively
Aiding in faster growth of shrimp/fish during the harvest



Ventek HSN501

Cân nặng: 800g
Kích thước: (22,3x8,4x8,4) cm
Ống nước cấp: 76mm
Chất liệu: POM màu đen/SS316
Cỡ hạt khí thiết kế: 1.6µm
Lưu lượng bơm: 30m³/h
Tỉ lệ khí/phút: 1l/m
Công dụng: Cung cấp oxy cho ao nuôi tôm cá mật độ cao hiệu quả nhất
Giúp cho tôm/cá lớn nhanh hơn trong giai đoạn tăng trọng

Ventek HSN501

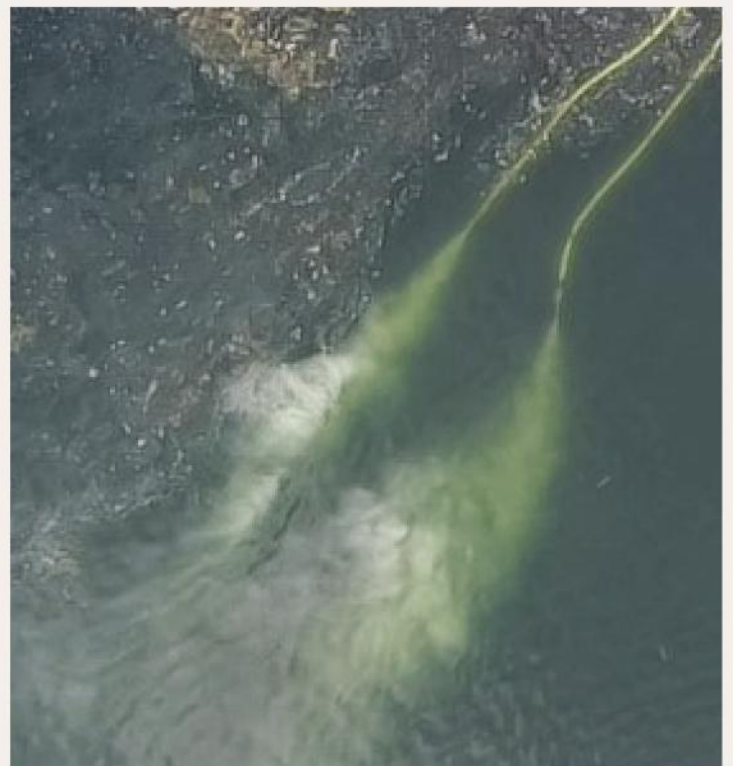
Weight: 800g
Dimension: (22,3x8,4x8,4) cm
Water supply pipe: Φ 76mm
Material: Black POM plastic/SS316
Customized-bubble size: 1.6 µm
Pump waterflow: 30m³/h
Airflow rate: 1 liter/min
Functions: Providing high-density oxygen to shrimp/fish ponds effectively
Aiding in faster growth of shrimp/fish during the harvest



ĐẦU PHUN VI BỌT KHÍ VENTEK VENTEK NANO BUBBLE OXYGEN



Hình ảnh thực tế sản phẩm Photos for reference





ĐẦU PHUN VI BỌT KHÍ VENTEK VENTEK NANO BUBBLE OXYGEN



**✓ BẢO HÀNH
SẢN PHẨM
TRONG 36 THÁNG**

**✓ WARRANTY
IN 36-MONTH
WARRANTY**

THÔNG TIN SẢN PHẨM:

- TẠO RA BỌT KHÍ CHỈ 1.6 MICROMET TỐN TẠI TRONG NƯỚC LÊN ĐẾN 30 PHÚT
- GIÚP HÒA TAN OXY VÀO NƯỚC GIỮ OXY Ở MỨC HIỆU QUẢ CAO NHẤT
- TIẾT KIỆM CHI PHÍ ĐẦU TƯ HƠN 50% SO VỚI HỆ OXY ĐÁY TRUYỀN THỐNG
- LẮP ĐẶT, THI CÔNG DỄ DÀNG NHANH CHÓNG
- GIAO HÀNG TOÀN QUỐC

PRODUCT ADVANTAGES:

- GENERATING MICROBUBBLES MEASURING AT 1.6 MICROMETERS, REMAINING IN THE WATER UP TO 30 MINUTES
- AIDING DISSOLVED OXYGEN INTO THE WATER TO SUSTAIN OPTIMAL LEVELS
- COST SAVINGS OF OVER 50% COMPARED TO TRADITIONAL BOTTOM OXYGENATION SYSTEMS
- EASY AND QUICK INSTALLATION
- NATIONWIDE DELIVERY



VIỆN KHOA HỌC VÀ CÔNG NGHỆ QUÂN SỰ
ACADEMY OF MILITARY SCIENCE AND TECHNOLOGY
VIỆN HÓA HỌC-VẬT LIỆU
INSTITUTE OF CHEMISTRY AND MATERIAL

Địa chỉ/Addr: Số 17, phố Hoàng Sào, Cầu Giấy, Hà Nội
Điện thoại/Tel: 069.516.163
Fax: 024 - 3756.4987
Website: <http://vietkhoa.hoconquansu.com.vn/>

Số/No: 27-KQPT-VHHVL

BÁO CÁO PHÂN TÍCH/KIỂM TRA TEST/ANALYSIS REPORT

Trang/Page: 1/1

- | | | | |
|---|--|------------------------------------|-----------|
| 1. Khách hàng/Customer: | Nguyễn Thanh Sơn, Lê Văn Tuấn | 4. Số lượng mẫu/Quantity: | 01 |
| 2. Địa chỉ/Address: | Công ty cổ phần Huetronics, Việt Nam | 6. Ngày nhận mẫu/Date of request: | 18/7/2023 |
| 3. Tên mẫu/Sample's name: | Vi bọt khí HSN_ độ mịn 10 % | 8. Ngày trả kết quả/Date of issue: | 20/7/2023 |
| 5. Phương pháp/Method: | Xác định kích thước vi bọt khí bằng tán xạ Laser | 10. Ngày thực hiện/Tested date: | 18/7/2023 |
| 7. Thiết bị/Equipment: | Horiba LA950-V2 | | |
| 9. Địa điểm thực hiện/Performance location: | Viện Hóa học-Vật liệu | | |

Kết quả phân tích của các mẫu trên được trình bày dưới đây/The analysis results of above samples are as follows:

TT	Chỉ tiêu	Kết quả	Tiêu chuẩn đo
1	Kích thước hạt trung bình	1,63 μm	ASTM D4464-15

Gián đồ phân bố và bảng số liệu có trong phụ lục kèm theo./

THỦ NGHIỆM VIÊN

NGUYỄN THỊ HÒA

NGƯỜI KIỂM SOÁT

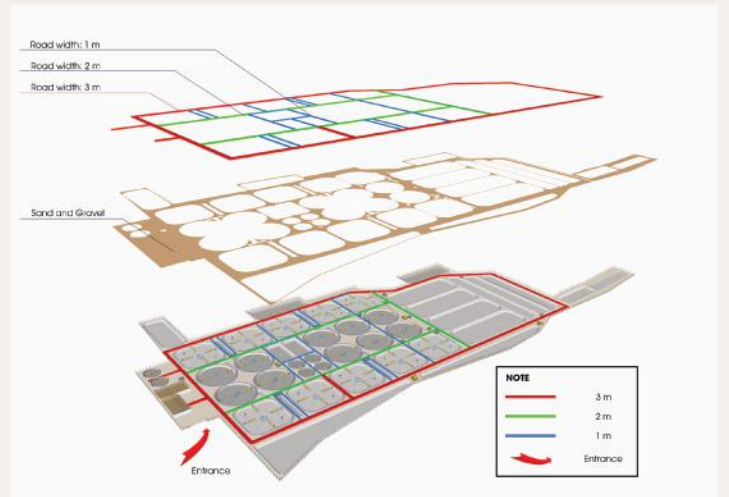
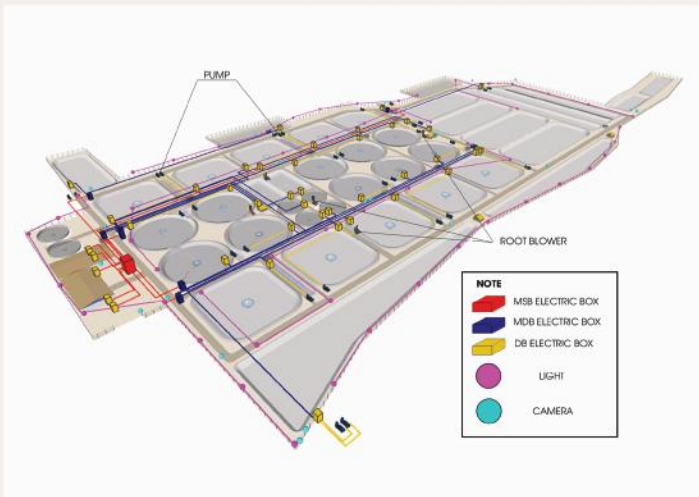
NGUYỄN VĂN CẢNH

XÁC NHẬN CỦA THỦ TRƯỞNG
KT. VIỆN TRƯỞNG
PHÓ VIỆN TRƯỞNG

Đại tá NGUYỄN MẠNH TƯỜNG



THIẾT KẾ TRẠI NUÔI TÔM SHRIMP FARM DESIGN



TRẠI NUÔI TÔM 8HA INDONESIA

THIẾT KẾ THI CÔNG XÂY DỰNG TRẠI NUÔI TÔM BÀI BẢN:

- KIẾN TRÚC, HẠ TẦNG ĐÀO ĐẮP, ĐIỆN, NƯỚC, GIAO THÔNG, THU HOẠCH, AN TOÀN SINH HỌC, XỬ LÝ THẢI,
- DỰ TOÁN CHI PHÍ ĐẦU TƯ VÀ TIẾN ĐỘ THI CÔNG ĐẦY ĐỦ SẼ GIÚP VẬN HÀNH HIỆU QUẢ, HẠN CHẾ NHIỀU RỦI RO VÀ GIẢM CHI PHÍ PHÁT SINH

SHRIMP FARM IN INDONESIA, AREA OF 8HA

DESIGN AND CONSTRUCTION OF A COMPREHENSIVE SHRIMP FARMING FACILITY:

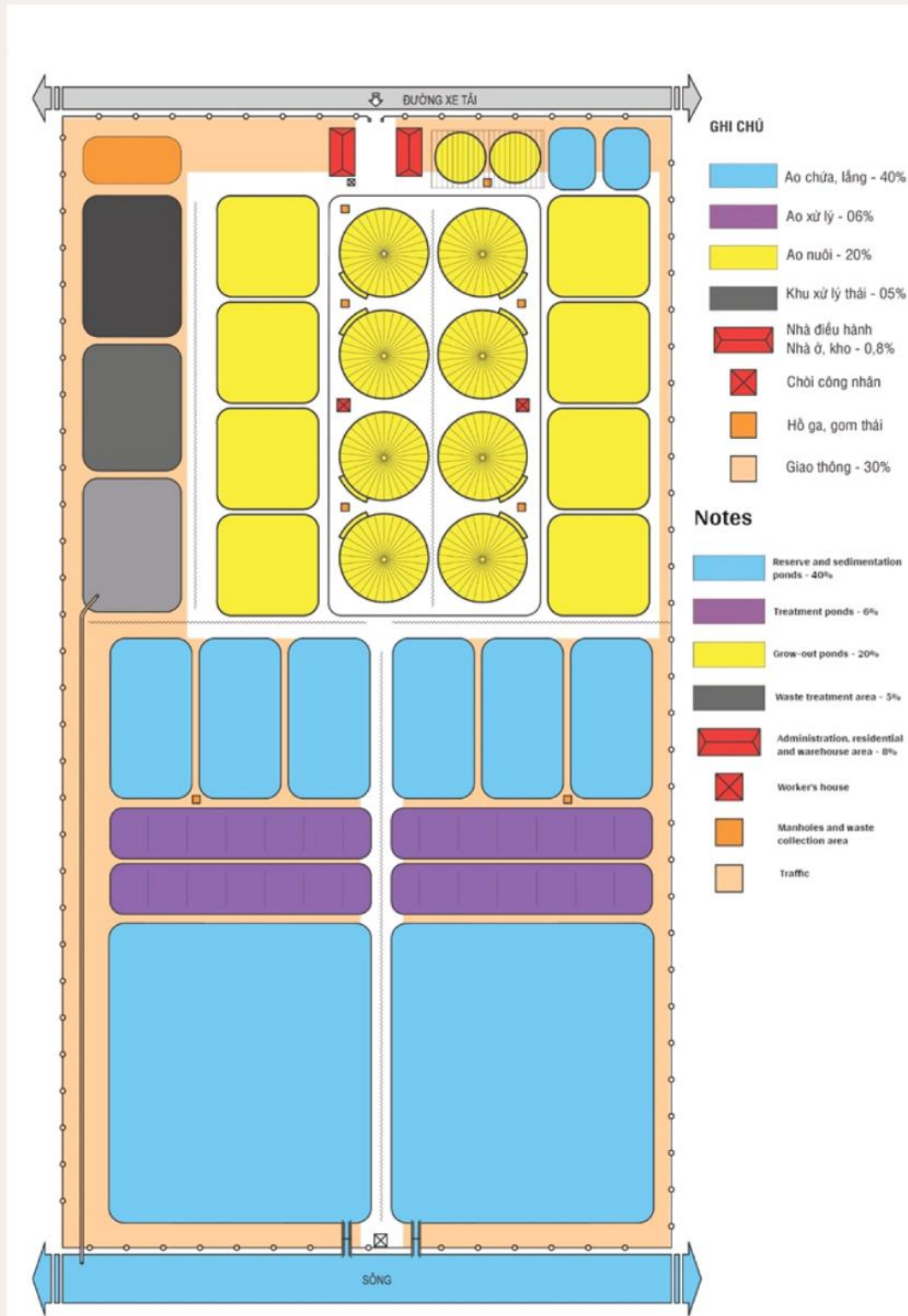
- INFRASTRUCTURE, ARCHITECTURE, EARTHWORKS, POWER SUPPLY, WATER SOURCE, TRANSPORTATION, HARVESTING, BIOSECURITY, WASTE MANAGEMENT
- COMPREHENSIVE COST ESTIMATION AND CONSTRUCTION SCHEDULE WILL ENSURE EFFICIENT OPERATION, MINIMIZE RISKS, AND REDUCE ADDITIONAL COSTS



THIẾT KẾ TRANG TRẠI NUÔI TÔM SHRIMP FARM DESIGN



Hình ảnh thực tế Photos for reference





THIẾT KẾ TRANG TRẠI NUÔI TÔM SHRIMP FARM DESIGN



★ TỰ HÀO

LÀ ĐƠN VỊ TIÊN PHONG VÀ ĐI ĐẦU
TRONG LĨNH VỰC THIẾT KẾ TRANG TRẠI
NUÔI TÔM, CÁ CÔNG NGHỆ CAO
HÀNG ĐẦU VIỆT NAM

★ PROUD OF US

*PROUD TO BE ONE OF THE PIONEERING AND LEADING
IN THE DESIGNING HIGH-TECH SHRIMP AND FISH
FARMING IN VIETNAM*



★ CHUYÊN NGHIỆP

ĐỘI NGŨ KỸ SƯ TẬN TÌNH, NHIỀU NĂM KINH NGHIỆM
TRONG LĨNH VỰC THIẾT KẾ TRANG TRẠI NUÔI TÔM, CÁ
CÔNG NGHỆ CAO GIÚP KHÁCH HÀNG TỐI ƯU CHI PHÍ,
TĂNG HIỆU QUẢ VỤ NUÔI

★ PROFESSIONAL

*OUR DEDICATED TEAM OF TOMMY ENGINEERS AND
DESIGNERS MANY YEARS OF EXPERIENCE IN
DESIGNING HIGH-TECH SHRIMP AND FISH FARMING,
ASSISTING CUSTOMERS MAXIMIZE COST
EFFECTIVENESS AND IMPROVE PRODUCTIVITY*



CHÚNG TÔI LÀM VIỆC VÌ SỰ THÀNH CÔNG CỦA BẠN

WE WORK FOR YOUR SUCCESS



QUÉT MÃ NGAY
SCAN ME