

PRENDETE
IL SET!



STEAM STYLE PRO AVVIO RAPIDO



ASCIUGACAPELLI BLDC DISPONIBILE
IN COLORE COORDINATO!

QUESTO OPUSCOLO È DISPONIBILE
IN ALTRE LINGUE:



INFO+
VIDEO



trisaelectronics.ch/plasmaionicpro

trisaelectronics.ch/steamstylepro

STEAM STYLE PRO AVVIO RAPIDO



LISCIO



1. RIEMPIRE IL SERBATOIO DELL'ACQUA se si desidera stirare i capelli a vapore. Altrimenti, spegnere il vapore.

2. APPLICARE UN PROTETTORE TERMICO sui capelli asciugati e pettinarli con cura.

3. USATE IL PETTINE se volete spazzolare i capelli allo stesso tempo.

4. REGOLARE LA TEMPERATURA in base alla struttura dei capelli. Fare attenzione ai capelli fini e/o trattati chimicamente. Il vapore permette di lasciare i capelli a una temperatura più bassa. Suggerimento: iniziare con una temperatura bassa. Dividere i capelli in sezioni in base allo spessore. Non rimanere mai in una posizione per più di 2 secondi.

ONDE



1. RIEMPIRE IL SERBATOIO DELL'ACQUA se si desidera stirare i capelli a vapore. Altrimenti, spegnere il vapore.

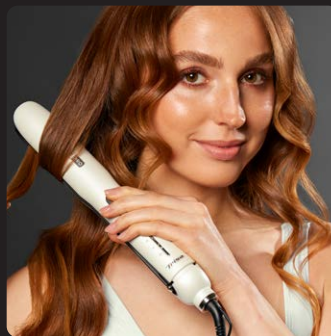
2. APPLICARE UN PROTETTORE TERMICO sui capelli asciugati e pettinarli con cura. Suggerimento: lisciate i capelli spessi e leggermente ondulati prima di procedere allo styling.

3. RIMUOVERE IL PETTINE per creare le onde.

4. REGOLARE LA TEMPERATURA in base alla struttura dei capelli. Fare attenzione ai capelli fini e/o trattati chimicamente. Il vapore permette di lasciare i capelli a una temperatura più bassa. Suggerimento: iniziare con una temperatura bassa. Non rimanere mai in una posizione per più di 2 secondi.

5. CREARE ONDE

Dividere i capelli in sezioni larghe 2–3 cm, a seconda dello spessore dei capelli. Ruotare Steam Style Pro mentre si tira la ciocca attraverso le piastre riscaldanti. Un angolo poco profondo crea onde delicate, mentre un angolo più accentuato crea onde definite. Per creare delle belle onde, girare sempre una ciocca verso l'interno e la successiva verso l'esterno.



CONSEILS

- Dopo aver creato un'onda, lasciatela raffreddare nella mano prima di rilasciarla. Questo aiuta a fissare l'onda e a mantenerne la forma più a lungo.
- Un asciugacapelli con tecnologia ionica, come il Trisa Plasma Ionic Pro, combatte efficacemente il crespo e riduce l'elettricità statica nei capelli.
- Utilizzate uno shampoo delicato, senza sostanze chimiche aggressive o solfati. In questo modo si evita che i capelli diventino troppo secchi.
- Utilizzate una spazzola morbida e prestate particolare attenzione quando i capelli sono bagnati, perché è il momento in cui è più probabile che si spezzino.
- Un buon balsamo o una maschera per capelli aiutano a districare i capelli, reidratare e lisciare i capelli.
- Un olio o un siero per capelli possono aiutare a nutrire i capelli e a lasciarli lucidi dopo la messa in piega.
- Evitate le acconciature che tirano i capelli, come le trecce o le code di cavallo strette.
- L'eccessiva esposizione al sole può seccare e sfiibrare i capelli. Utilizzate prodotti con raggi UV.

GODETEVI IL PIACERE DI UN'ACCONCIATURA MORBIDA E PROFESSIONALE.