

# Strata

ROLS



# Rols Editions







**MORNING  
NOON  
NIGHT**

A WAY OF LIVING

MORNING NOON NIGHT



PROLOGUE



PROLOGUE

# Rols Editions

Every designer has a unique voice and a singular vision that deserves to be shared and celebrated. That is why we have created Rols Editions. Here, each piece is a testament to its creator's vision, an expression of their interpretation of the world.

Our collaborations with designers are not only an opportunity to create exceptional products, but also a platform to encourage dialogue and reflection on design and its role in our everyday lives.

At Rols, every collaboration is an adventure, a journey of discovery and exploration. We are proud to work with designers who share our passion for design and our commitment to excellence.

Cada diseñador tiene una voz única y una visión singular que merece ser compartida y celebrada. Por eso hemos creado Rols Editions. Aquí, cada pieza es un testimonio de la visión de su creador, una expresión de su interpretación del mundo.

Nuestras colaboraciones con diseñadores no son solo una oportunidad para crear productos excepcionales, sino también una plataforma para fomentar el diálogo y la reflexión sobre el diseño y su papel en nuestra vida cotidiana.

En Rols, cada colaboración es una aventura, un viaje de descubrimiento y exploración. Nos enorgullece trabajar con diseñadores que comparten nuestra pasión por el diseño y nuestro compromiso con la excelencia.

# Strata —by Wallace & Sewell

The Strata collection is a tribute to the timeless beauty of our planet. Each piece is a testament to the tapestry of the Earth, a narrative woven through the ages, captured in the colours and textures of the rug pieces. But these rugs represent not only the beauty of the Earth, but also our commitment to its care. Each rug in the “Strata” collection is made from yarn created from post-consumer PET.

This collection is a journey through time, taking us deep into the earth’s crust, through layers of sedimentary rock, through the earth’s history recorded in fossils and minerals. Each carpet is a page from this archive, a memory of the Earth that has been carefully interpreted and translated into colourful patterns.

Under the motto “Archive of Earth Memories”, Strata is an invitation to honour the memories of the Earth that have been engraved in the rock and soil, in the colours and textures of our rugs.

La colección Strata es un homenaje a la belleza eterna de nuestro planeta. Cada pieza es un testimonio del tapiz de la Tierra, una narrativa tejida a través de los años, capturada en los colores y texturas de las piezas de alfombras. Pero estas alfombras no solo representan la belleza de la Tierra, sino también nuestro compromiso con su cuidado. Cada alfombra de la colección «Strata» está confeccionada con hilatura creada a partir de PET postconsumo.

Esta colección es un viaje a través del tiempo, que nos lleva a las profundidades de la corteza terrestre, a través de capas de roca sedimentaria, a través de la historia terrestre grabada en fósiles y minerales. Cada alfombra es una página de este archivo, una memoria de la Tierra que ha sido cuidadosamente interpretada y traducida en patrones llenos de color.

Bajo el lema «Archive of Earth Memories», Strata es una invitación a honrar las memorias de la Tierra que han sido grabadas en la roca y el suelo, en los colores y las texturas de nuestras alfombras.



# Archive of Earth memories







# About Wallace & Sewell

Wallace & Sewell is a textile design studio founded by Harriet Wallace-Jones and Emma Sewell. Renowned for their innovative approach to colour and texture combinations, Wallace & Sewell has achieved a balance between tradition and modernity that has led to collaborations with some of the most respected brands in the design world.

For Rols Editions, Wallace & Sewell has designed a collection that reflects its commitment to quality and innovation. Using their distinctive design approach, they have created pieces that are both contemporary and timeless, with a vibrant colour palette and rich textures that reflect the studio's passion for textile design.

Wallace & Sewell es un estudio de diseño de textiles fundado por Harriet Wallace-Jones y Emma Sewell. Reconocidas por su enfoque innovador en la combinación de colores y texturas, Wallace & Sewell ha logrado un equilibrio entre la tradición y la modernidad que ha llevado a colaboraciones con algunas de las marcas más respetadas en el mundo del diseño.

Para Rols Editions, Wallace & Sewell ha diseñado una colección que refleja su compromiso con la calidad y la innovación. Utilizando su distintivo enfoque de diseño, han creado piezas que son a la vez contemporáneas y atemporales, con una paleta de colores vibrantes y texturas ricas que reflejan la pasión del estudio por el diseño de textiles.

“One of the most exciting things was working with the sustainable yarn made out of plastic bottles. It not only provides a sustainable way to design rugs, but it also feels very natural. So it’s been truly exciting to experiment with those treads and see what colour can do into creating this new collection.”

«Una de las cosas más interesantes fue trabajar con hilo sostenible fabricado a partir de botellas de plástico. Esto no solo supone una manera sostenible de diseñar alfombras, sino que también se siente muy natural. Así que ha sido realmente emocionante experimentar con esos hilos y descubrir lo que el color puede hacer a la hora de crear esta nueva colección.»





# Strata 01



39° 01' 15.7" N / 104° 16' 26.7" W

At the top of the world, between the clouds and the sky,  
we find the grandeur of the mountains that awaken in us a  
connection with the infinite.

En lo más alto del mundo, entre las nubes y el cielo, encontramos  
la grandeza de las montañas que despiertan en nosotros una  
conexión con lo infinito.







ROLS



# Strata 02



51° 24' 51.5" N / 116° 13' 09.2" W

Where the mountains touch the sky, a haven of serenity among the heights reflects the grandeur of a breathtaking landscape.

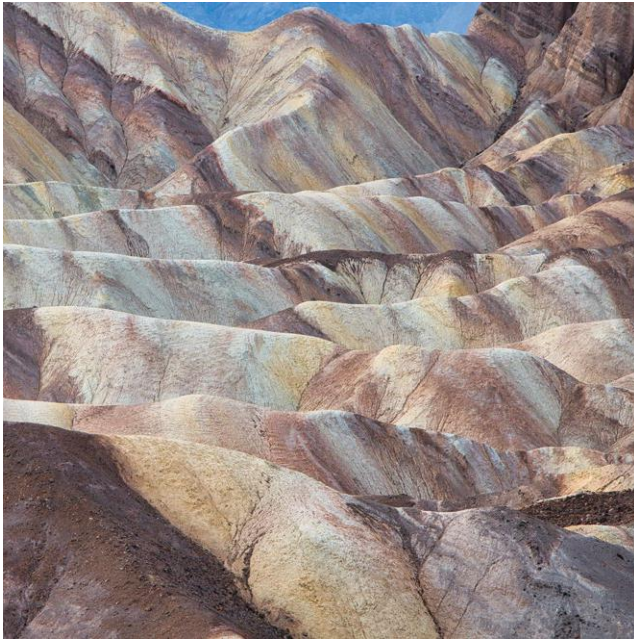
Allí donde las montañas tocan el cielo, un remanso de serenidad entre las alturas refleja la grandeza de un paisaje que deja sin aliento.







# Strata 03



35° 05' 17" N / 109° 48' 22" W

A vast rockscape, dressed by colors, the fruit of life making its way  
through the eternity of the rock.

Un paisaje rocoso, vasto, vestido por colores fruto de la vida  
abriéndose paso a través de la eternidad de la roca.









# Strata 04



36° 14' 31" N / 116° 49' 34" W

A landscape that tells the story of time and endurance, where beauty is found in every crevice and shape sculpted by Nature.

Un paisaje que cuenta la historia del tiempo y la resistencia, donde la belleza se encuentra en cada grieta y forma esculpida por la naturaleza.

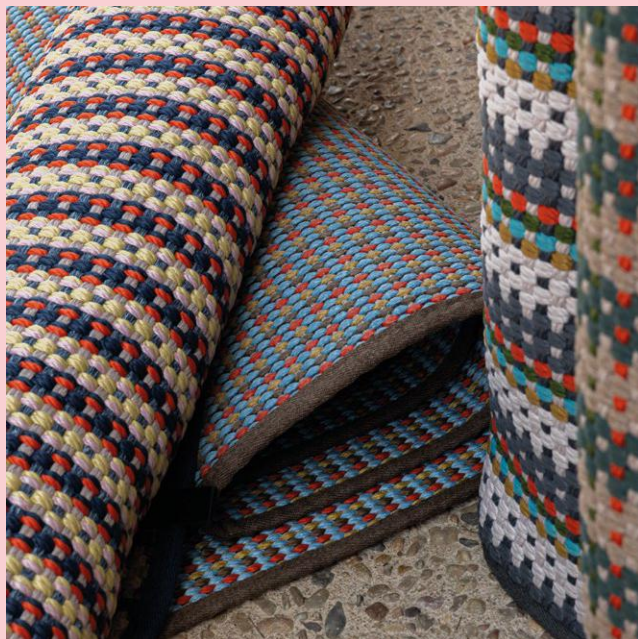




“The process has been all about playing with colour and placement of colour within quite tight parameters, something that has been quite liberating for us as designers.”

«El proceso ha consistido en jugar con el color y su colocación, dentro de unos parámetros muy precisos. Algo que ha sido sorprendentemente liberador para nosotras como diseñadoras.»

Wallace & Sewell

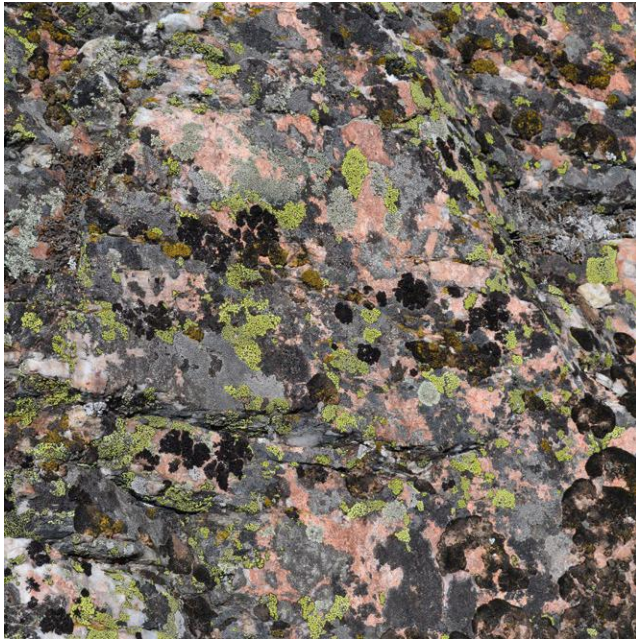






ROLS

# Strata 05



42° 37' 47.3" N / 4° 30' 05.5" E

A reminder of the tenacity and beauty that flourishes even in the most unexpected places.

Un recordatorio de la tenacidad y la belleza que florece incluso en los lugares más inesperados.







...oot of everything Jaime Heun  
...s in this book attempt to convey  
...ethods, professional approach  
...eers effectively across  
...product design, sculpture,  
...y-year-long career,  
...and variety of his  
...ollection of images that  
...aid to the public art,  
...ntal installations,  
...d the  
...productive  
...and  
...ids



# Strata 06



39° 01' 15.7" N / 104° 16' 26.7" W

A landscape where the unbreakable strength of the rock and the serenity of the landscape intertwine in an eternal beauty that transcends time.

Un paisaje donde la fuerza inquebrantable de la roca y la serenidad del paisaje se entrelazan, en una belleza eterna que trasciende el tiempo.







# Strata 07



40° 32' 32.8" N / 14° 15' 11.6" E

At the edge where the land fades away and the sea embraces the sky, the landscape challenges our perception of natural grandeur.

En el borde donde la tierra se desvanece y el mar abraza el cielo, el paisaje desafía nuestra percepción de la grandeza natural.

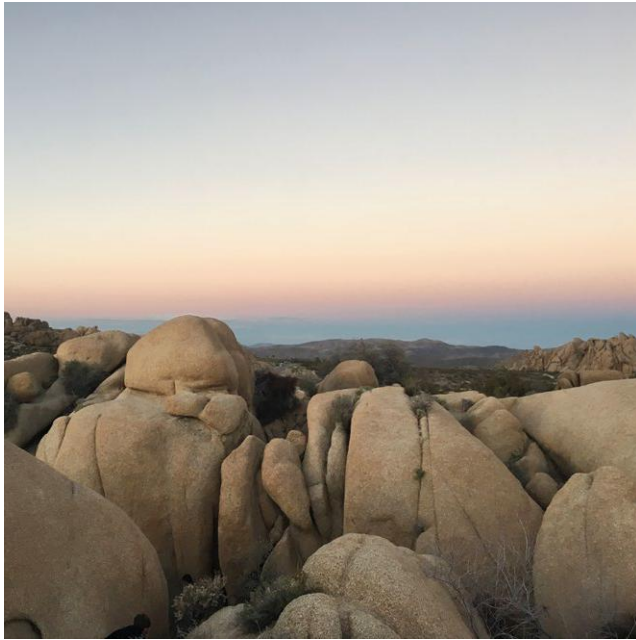








# Strata 08



**33° 44' 54" N / 115° 49' 10" W**

Between the immutable strength of the rocks and the eternal beauty of the horizon, lies the perfect harmony of nature.

Entre la fuerza inmutable de las rocas y la belleza eterna del horizonte, se encuentra la armonía perfecta de la naturaleza.





# From waste to rugs

## Our materials

Strata collection is made from 100% recycled materials. We use post-consumer plastic from recovered plastic bottles to create the fibers that then weave the rugs in the collection. A way of giving back to the planet everything it gives us.

At Rols we have been creating rugs for more than 100 years under sustainability criteria, although when we started that word was not used.

We started using natural materials of vegetable origin and in the last four years we have achieved that 67% of our carpets use as main fiber a naturally sustainable material or plastic of recycled origin. In the next few years we will bring this percentage to 100% of our collections.

## Nuestros materiales

La colección Strata está realizada 100% con materiales reciclados. Usamos plástico postconsumo de botellas de plástico recuperadas para crear las fibras que luego tejen las alfombras de la colección. Una forma de devolver al planeta todo lo que nos da.

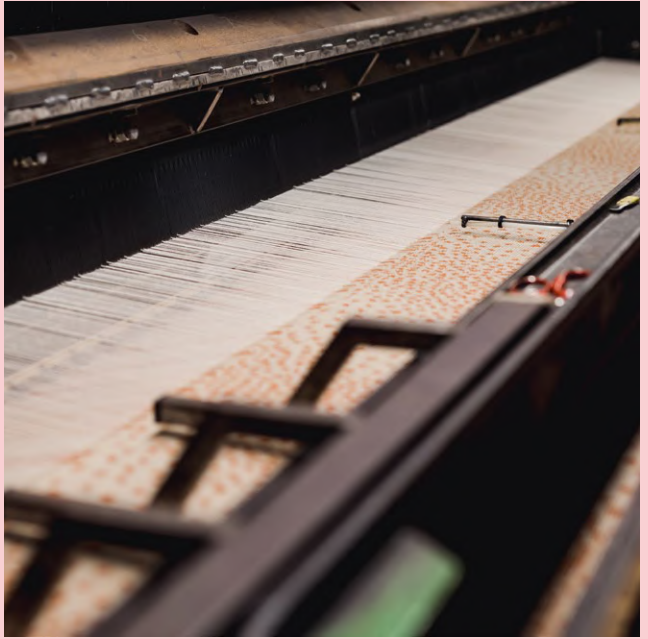
En Rols llevamos más de 100 años creando alfombras bajo criterios de sostenibilidad, aunque cuando empezamos esa palabra no se usaba.

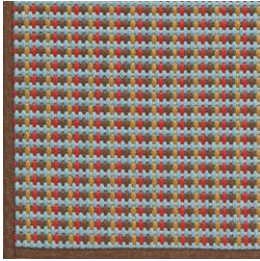
Comenzamos utilizando materiales naturales de origen vegetal, y en los últimos cuatro años hemos logrado que el 67% de nuestras alfombras utilice como fibra principal un material naturalmente sostenible o plástico reciclado. En los próximos años llevaremos este porcentaje al 100% de nuestras colecciones.



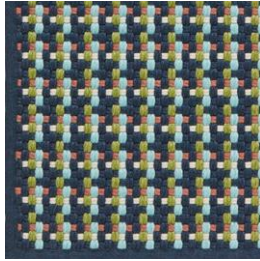




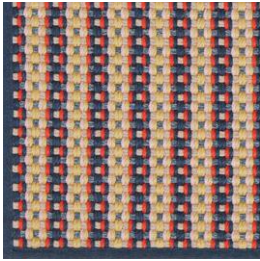




Strata 01



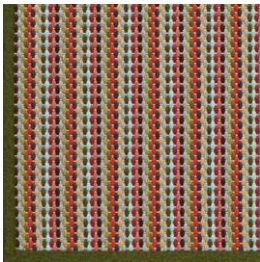
Strata 02



Strata 03



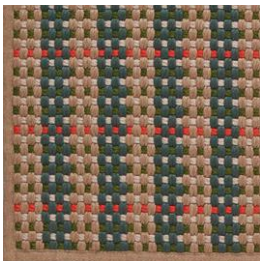
Strata 04



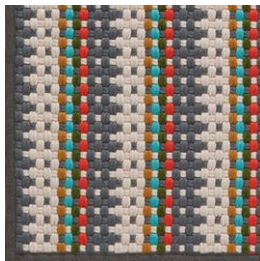
Strata 05



Strata 06



Strata 07



Strata 08

## Tests & certificates

Tests y certificados

### Wear classification • Clasificación de uso

Class 33 Commercial Use / Clase 33 uso intenso

### Fire certification • Clasificación ignífuga

DFIsI

### Castor chair suitability • Idoneidad para silla con ruedas

Intensive use / Uso intenso

### Stairs suitability • Idoneidad para escaleras

Intensive use / Uso intenso

### Suitability for underfloor heating • Apto para suelo radiante

Yes / Sí

### Colour fastness to light • Solidez del color a la luz

>6

## Technical specifications

Especificaciones técnicas

### Composition • Composición

100% recycled PET / 100% PET reciclado

### Total weight • Peso total

Strata 05, Strata 06: 2.532 g/m<sup>2</sup>

Other designs / Otros diseños: 3.949 g/m<sup>2</sup>

### Total height • Altura total

All designs / Todos los diseños: 10 mm

### Origin • Origen

Made in Spain / Fabricado en España

## Rug sizes

Medidas de alfombra

### Standard sizes (WxL) • Medidas estándar (AxL)

80 cm x 250 cm

180 cm x 240 cm

200 cm x 300 cm

### Custom sizes • Alfombras a medida

Custom sizes available (maximum width 300 cm)

Disponible en medidas especiales (ancho máximo 300 cm)

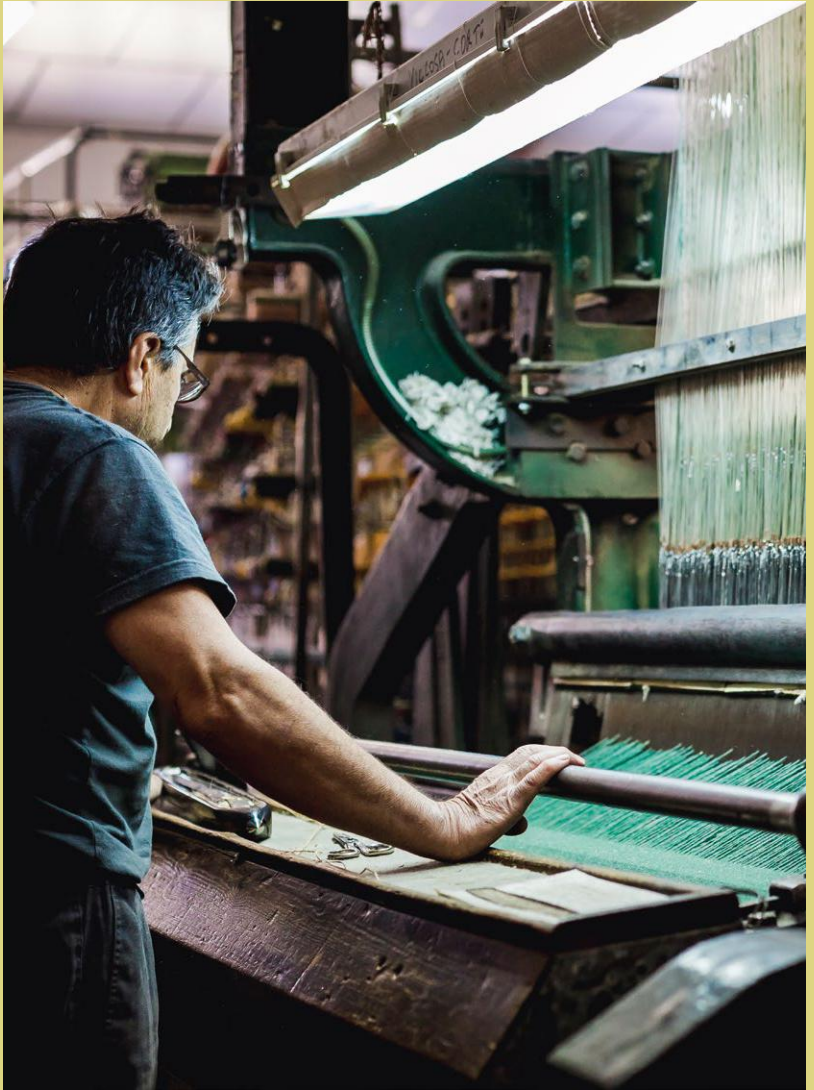
# About Rols

We are Rols, a fourth generation family business that has been designing and weaving carpets and rugs since 1917. We create and manufacture all our products in Crevillente, a small town in Alicante (Spain) with a long tradition in textile production. It is the heart of our history and our legacy. Most of the people who form part of our team are children of former workers, keeping alive the craft and essence of Rols.

From the beginning, we have been committed to sustainability. We use ecological materials such as wool and jute. Four years ago we introduced materials made from post-consumer plastic. This material now accounts for more than 70 % of our production.

Somos Rols, una empresa familiar de cuarta generación que ha estado diseñando y tejiendo alfombras y moquetas a medida desde 1917. Creamos y fabricamos todos nuestros productos en Crevillente, un pequeño pueblo de Alicante (España) con una larga tradición en la producción textil. Es el corazón de nuestra historia y nuestro legado. La mayoría de las personas que forman parte de nuestro equipo son hijos de antiguos trabajadores, manteniendo vivos el oficio y la esencia de Rols.

Desde el principio, hemos estado comprometidos con la sostenibilidad. Utilizamos materiales ecológicos como la lana y el yute. Hace 4 años introdujimos materiales a partir de plástico postconsumo. Este material supone hoy más del 70 % de nuestra producción.



## **Rols**

Polígono Industrial Faima,  
C/ Calp, Nave 71-A  
03330 Crevillent, Alicante  
[www.rolscarpets.com](http://www.rolscarpets.com)

Strategic direction: Futurea  
Editorial design: Idearideas  
Product photography: Eses  
Factory photography: Jorge Davó  
Acknowledges: Villa Juana Estudio  
Masía Bellver

Dirección estratégica: Futurea  
Diseño editorial: Idearideas  
Fotografía de producto: Eses  
Fotografía de fábrica: Jorge Davó  
Acknowledges: Villa Juana Estudio  
Masía Bellver



ROLS