

**BONUM HAUS<sup>®</sup>**  
IMMOBILIEN GMBH



Unsere Doppelhaus-Kollektion

individuell geplant – massiv gebaut









## Bonum Doppelhäuser

Unser modernes Doppelhaus-Wohnkonzept bieten Ihnen maximale Flexibilität - für ein Zuhause, das perfekt zu Ihnen passt!

Egal, ob Sie ein separates Homeoffice, Raum für ein gemeinsames Hobby oder einen offenen Wohn- und Essbereich planen. Mit unseren flexiblen Raumaufteilungen gestalten Sie Ihre vier Wände ganz nach Ihren Wünschen.

Ob mit oder ohne Keller, mit zusätzlichem Studioausbau für mehr Platz oder praktischen Erweiterungsoptionen wie einem Hobbyraum oder zusätzlichem Stauraum im Keller – unsere Doppelhäuser passen sich perfekt an Ihre Lebenssituation an.

So finden Sie heute die optimale Lösung für Ihre Familie und bleiben flexibel für die Zukunft.

Ihr Team von  
BONUM HAUS®

Planen ✓ Bauen ✓ Leben ✓



Seite 05

## Haus Doris

Satteldach 45°  
Kniestock 50 cm

Außenmaße 7,42 x 12,31 m  
Wohnfläche 128,66 m<sup>2</sup>

Keller 70,95 m<sup>2</sup>  
Spitzbodenausbau möglich



Seite 09

## Haus Livia

Satteldach 45°  
Kniestock 50 cm

Außenmaße 7,42 x 12,31 m  
Wohnfläche 123,27 m<sup>2</sup>

Keller 67,37 m<sup>2</sup>  
Spitzbodenausbau möglich



Seite 21

## Haus Tamara

Mansarddach  
2 Vollgeschosse

Außenmaße 7,42 x 12,31 m  
Wohnfläche 136,08 m<sup>2</sup>

Keller 70,99 m<sup>2</sup>



Seite 23

## Haus Larissa

Walmdach 23°  
2 Vollgeschosse

Außenmaße 7,42 x 12,31 m  
Wohnfläche 134,42 m<sup>2</sup>

Keller 70,11 m<sup>2</sup>



Seite 13

## Haus Yvonne

Satteldach 45°  
Kniestock 50 cm

Außenmaße 7,42 x 12,31 m  
Wohnfläche 131,05 m<sup>2</sup>

ohne Keller  
Spitzbodenausbau möglich



Seite 17

Seiteneingang

## Haus Jasmin

Satteldach 45°  
Kniestock 50 cm

Außenmaße 7,42 x 12,31 m  
Wohnfläche 131,75 m<sup>2</sup>

Keller 73,35 m<sup>2</sup>  
Spitzbodenausbau möglich



Seite 27

## Haus Simone

Flachdach  
2 Vollgeschosse

Außenmaße 7,42 x 12,31 m  
Wohnfläche 134,11 m<sup>2</sup>

Keller 68,54 m<sup>2</sup>



Seite 29

DG ausgebaut

## Haus Elena

Satteldach 35°  
Kniestock 50 cm

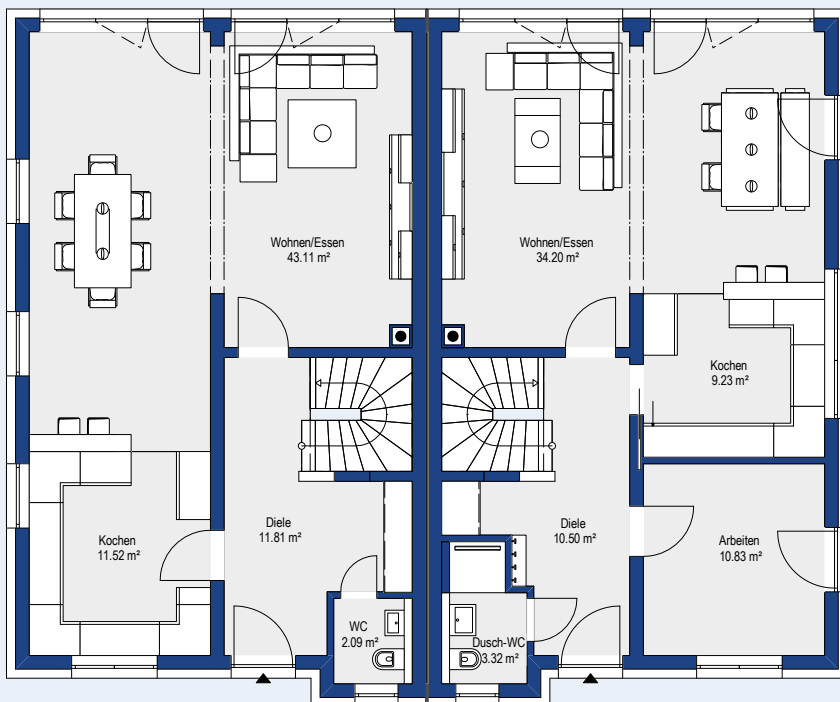
Außenmaße 7,42 x 12,31 m  
Wohnfläche 196,75 m<sup>2</sup>

mit Dachgeschoss 53,08 m<sup>2</sup>





Erdgeschoss mit 68,53 m<sup>2</sup> Wohnfläche



# Haus Doris - linke Hälfte ist Standard

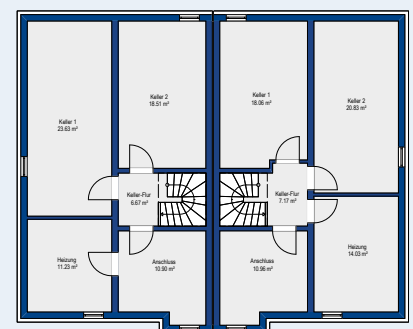
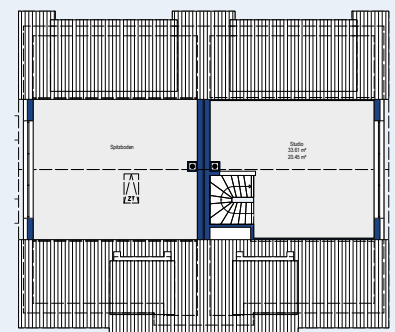
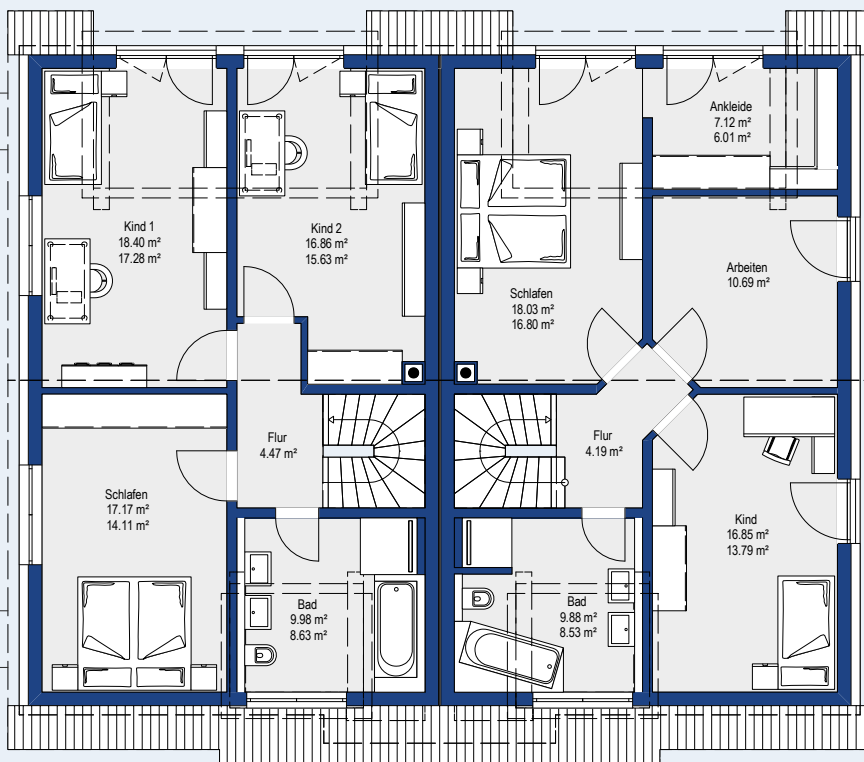
Dachform	Satteldach 45°
Kniestock	50 cm
Außenmaße	7,42 x 12,31 m
Wohnfläche	128,66 m <sup>2</sup>
Keller	70,95 m <sup>2</sup>
Spitzboden optional	23,16 m <sup>2</sup>



QR-Code für die Grundrisse des Hauses Doris, einschließlich der Varianten im Maßstab 1:100.



## Dachgeschoss mit 60,13 m<sup>2</sup> Wohnfläche



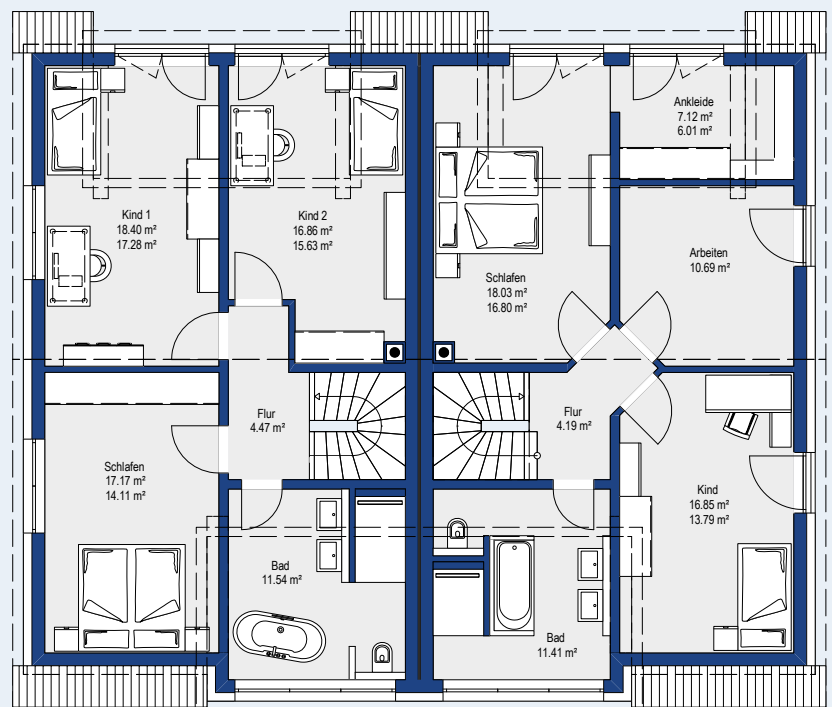


## Mehr Raum durch große Badgaube.

Mit einer großen Badgaube wird Ihr Badezimmer zu einem echten Highlight im Dachgeschoss.

Sie sorgt für eine großzügige Raumwirkung und schafft durch die zusätzliche Raumhöhe sowie die optimierte Grundfläche spürbar mehr Platz.

Dadurch eröffnen sich Ihnen vielfältige Gestaltungsmöglichkeiten: von einer freistehenden Badewanne über eine geräumige Dusche mit T-Lösung bis hin zu praktischem Stauraum.







Haus Doris mit Schleppdach & Dachstein



Haus Doris mit Satteldach



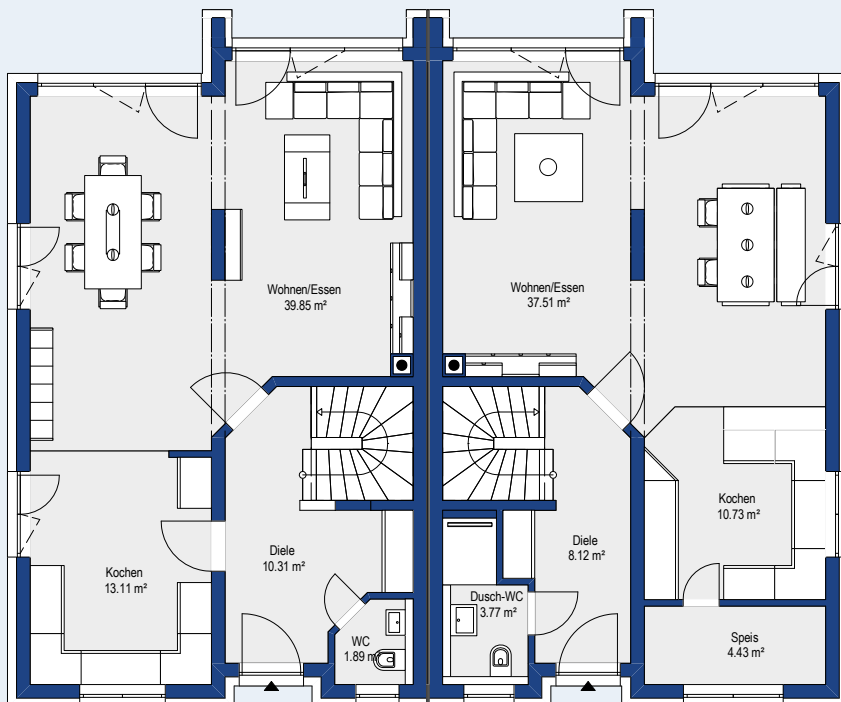
Haus Doris mit Tonnendach



Haus Doris mit Flachdach



Erdgeschoss mit 65,17 m<sup>2</sup> Wohnfläche





# Haus Livia - linke Hälfte ist Standard

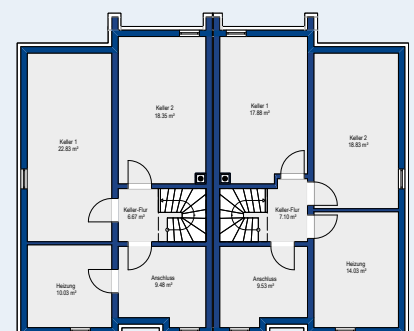
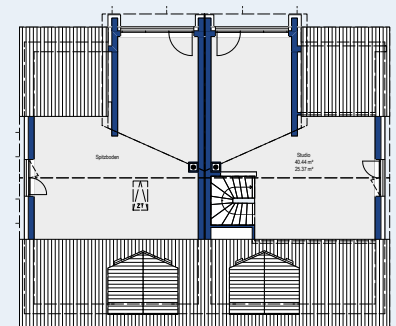
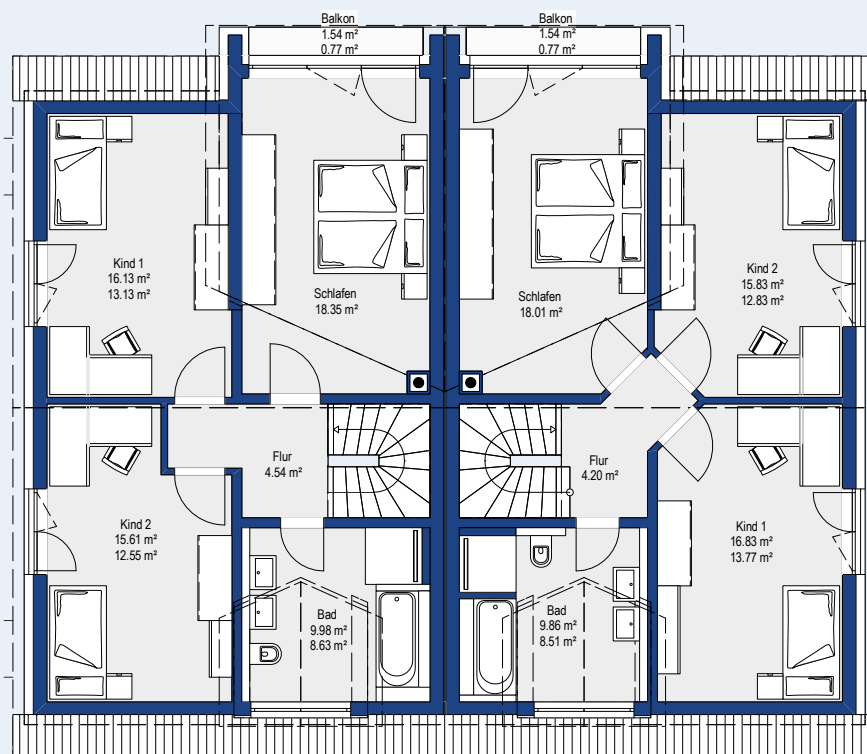
Dachform	Satteldach 45°
Kniestock	50 cm
Außenmaße	7,42 x 12,31 m
Wohnfläche	123,27 m <sup>2</sup>
Keller	67,37 m <sup>2</sup>
Spitzboden optional	25,37 m <sup>2</sup>



QR-Code für die Grundrisse des Hauses Livia, einschließlich der Varianten im Maßstab 1:100.



## Dachgeschoss mit 58,10 m<sup>2</sup> Wohnfläche



## Haus Livia Gestaltungsvarianten







## Livia

mit Keller - Spitzbodenausbau möglich

- Satteldach
- Dachneigung 45°
- Kniestock 50 cm
- Außenmaße 7,42 x 12,31 m
- Wohnfläche 123,27 m<sup>2</sup>
- Nettogrundfläche 250,27 m<sup>2</sup>



EG

DG

KG

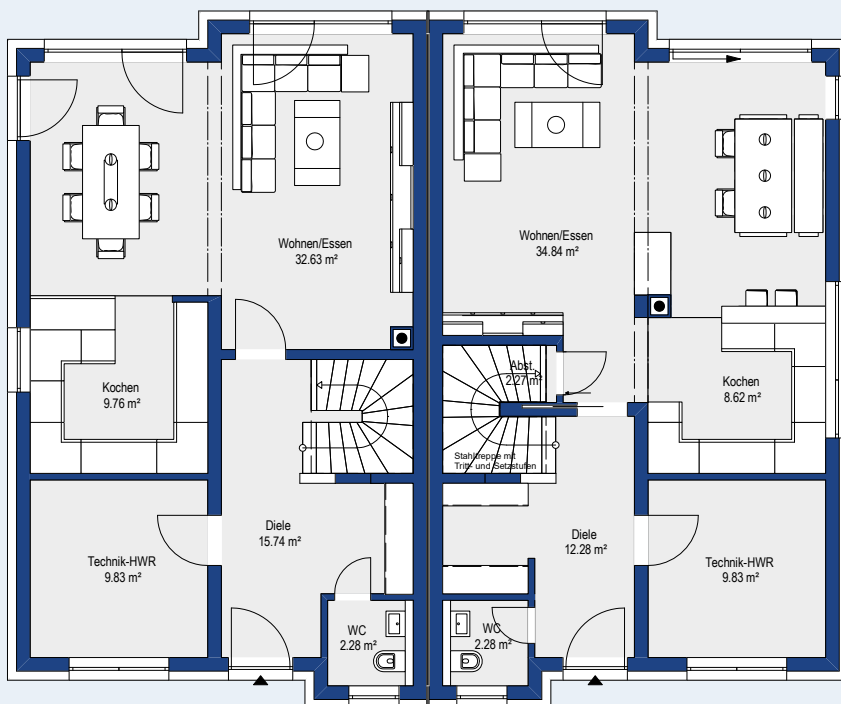
SB

linke Hälfte ist Standard

vergrößern



Erdgeschoss mit 70,23 m<sup>2</sup> Wohnfläche





# Haus Yvonne - linke Hälfte ist Standard

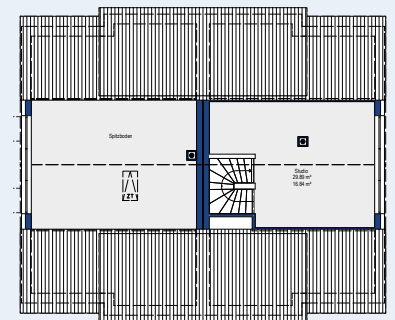
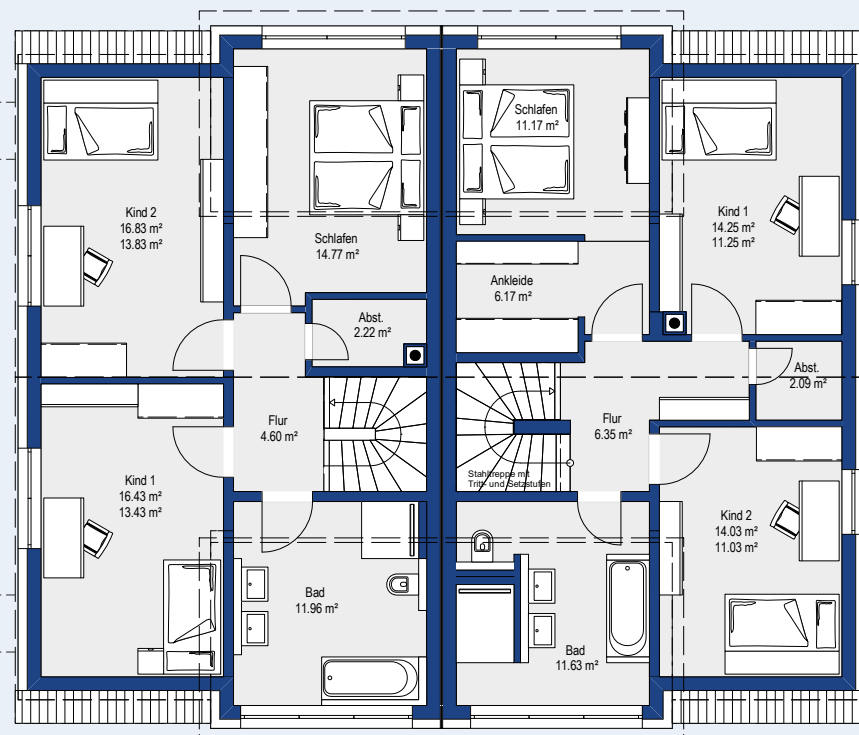
Dachform Kniestock	Satteldach 45° 50 cm
Außenmaße	7,42 x 12,31 m
Wohnfläche ohne Keller	131,05 m <sup>2</sup>
Spitzboden optional	16,84 m <sup>2</sup>



QR-Code für die Grundrisse des Hauses Yvonne, einschließlich der Varianten im Maßstab 1:100.



## Dachgeschoss mit 61,24 m<sup>2</sup> Wohnfläche





Haus Yvonne Gestaltungsvariante mit Flachdach





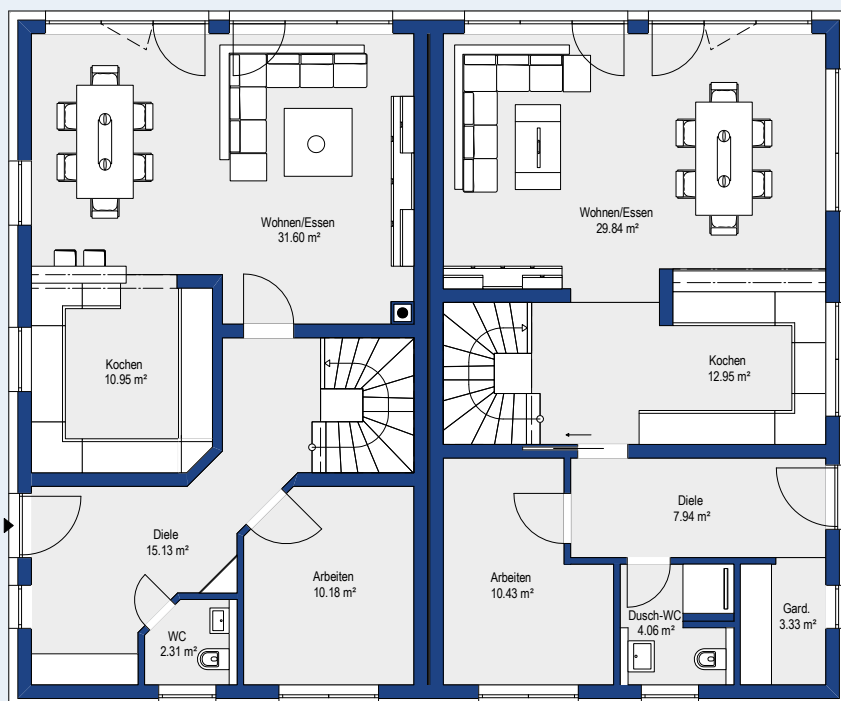




Haus mit Seiteneingang



Erdgeschoss mit 70,16 m<sup>2</sup> Wohnfläche





# Haus Jasmin - linke Hälfte ist Standard

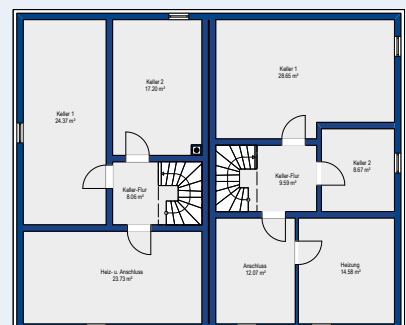
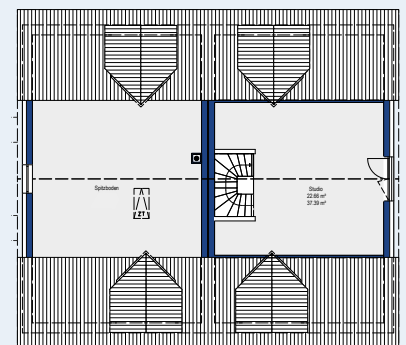
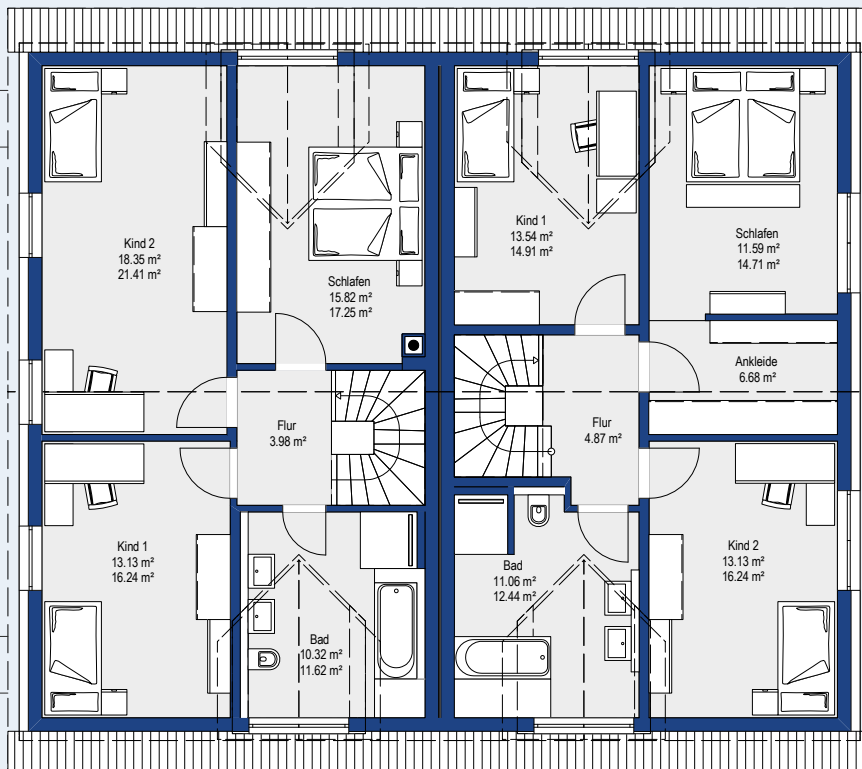
Dachform Kniestock	Satteldach 45° 50 cm
Außenmaße	7,42 x 12,31 m
Wohnfläche	134,75 m <sup>2</sup>
Keller	73,35 m <sup>2</sup>
Spitzboden optional	22,66 m <sup>2</sup>



QR-Code für die Grundrisse des Hauses Jasmin, einschließlich der Varianten im Maßstab 1:100.



## Dachgeschoss mit 61,59 m<sup>2</sup> Wohnfläche



# Haus Jasmin Gestaltungsvariante mit erhöhtem Kniestock

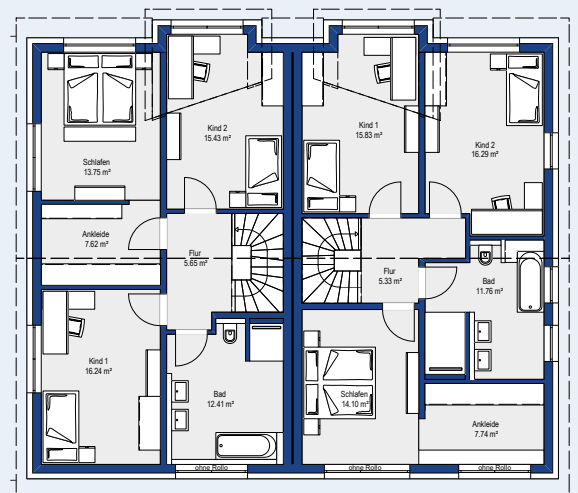
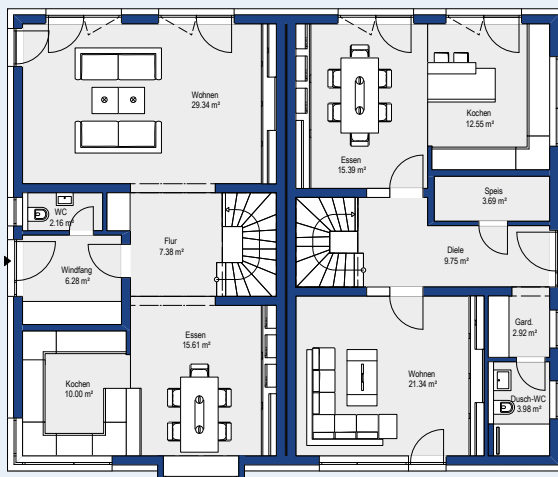


## Variante mit Kniestock 2,25 m

Dachform Satteldach 28°  
 Kniestock 2,25 m  
 Außenmaße 7,42 x 12,31 m

Wohnfläche 141,86 m<sup>2</sup>  
 Keller 73,29 m<sup>2</sup>

Eingang





# Haus Jasmin Gestaltungsvariante mit 2 Vollgeschossen



## Variante mit 2 Vollgeschossen und ausgebauten Dachgeschoss

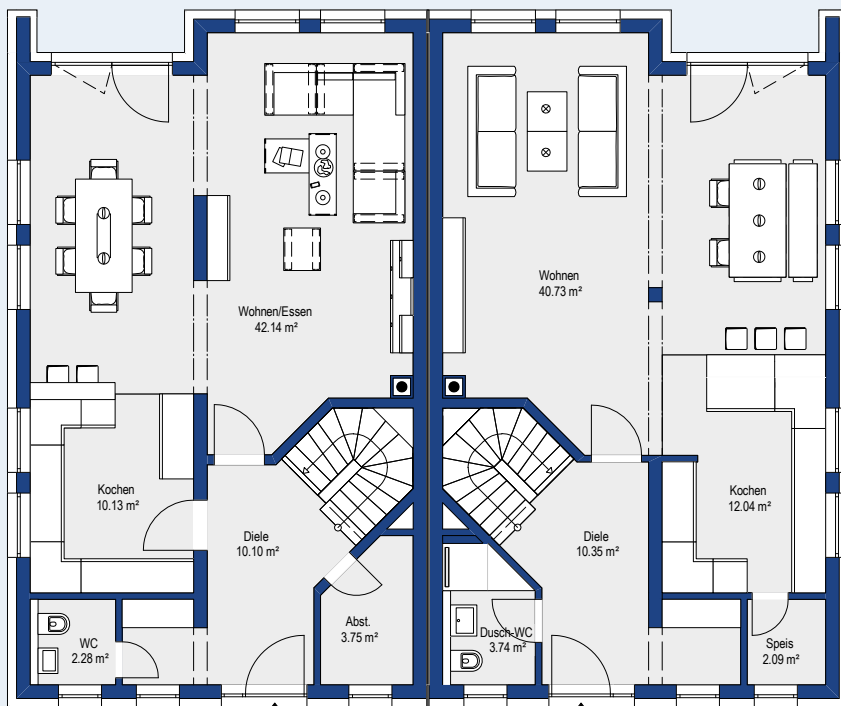
Dachform Satteldach 28°  
 Vollgeschosse 2  
 Außenmaße 7,42 x 12,31 m

Wohnfläche 173,13 m<sup>2</sup>  
 Dachgeschoss 38,44 m<sup>2</sup>  
 Keller 66,83 m<sup>2</sup>





Erdgeschoss mit 68,40 m<sup>2</sup> Wohnfläche



# Haus Tamara - linke Hälfte ist Standard

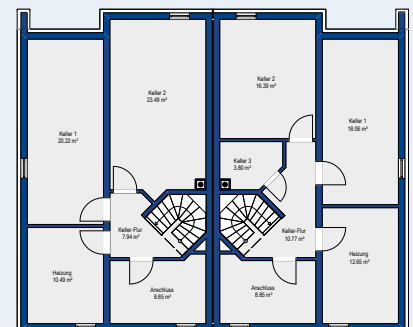
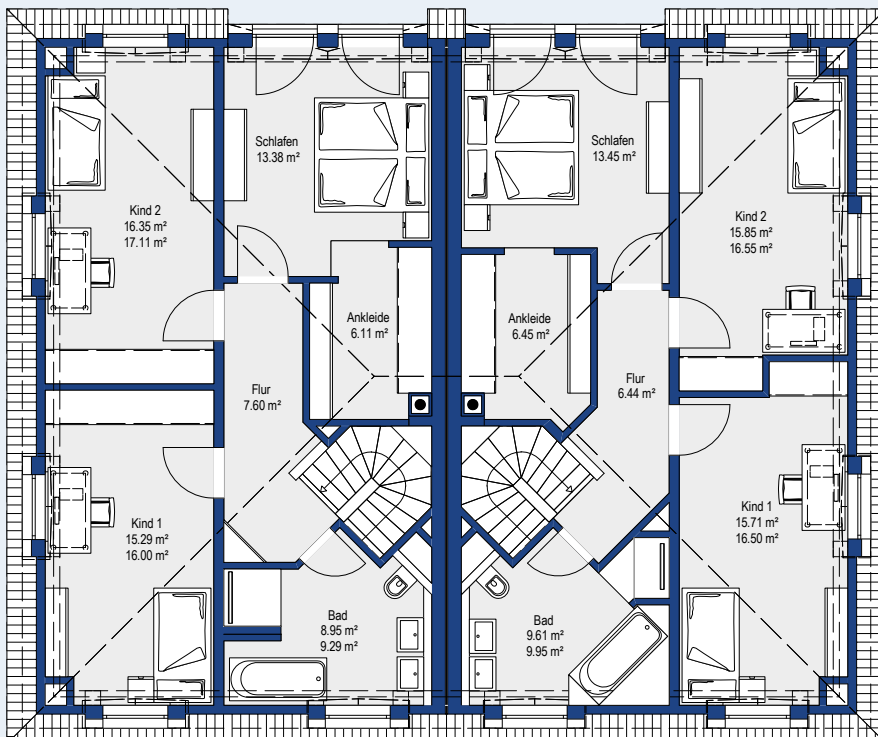


Dachform	Mansarddach
Vollgeschosse	2
Außenmaße	7,42 x 12,31 m
Wohnfläche	136,08m <sup>2</sup>
Keller	70,99 m <sup>2</sup>

QR-Code für die Grundrisse des Hauses Tamara, einschließlich der Varianten im Maßstab 1:100.



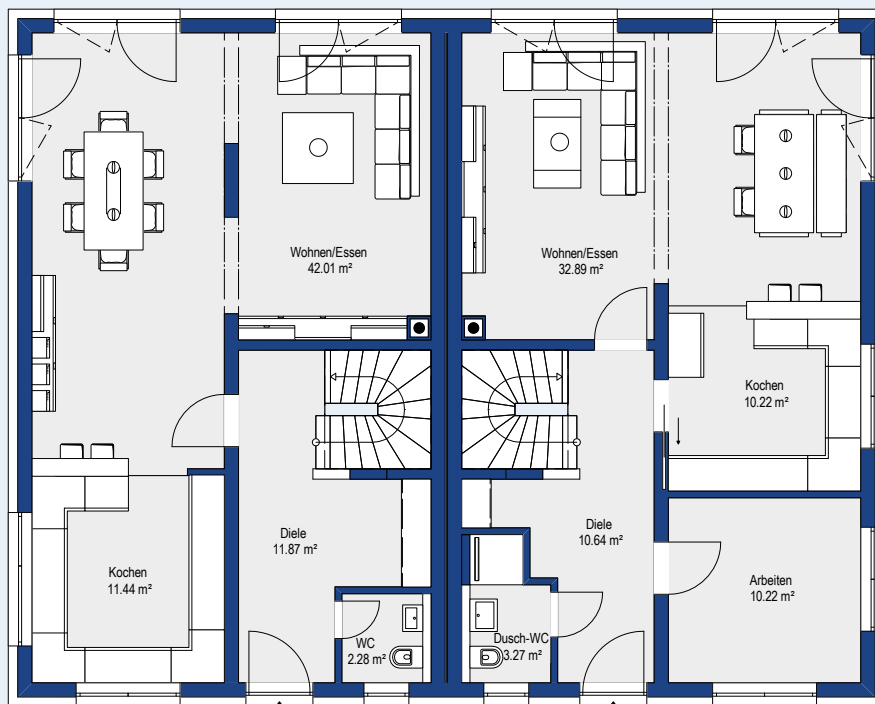
## Obergeschoss mit 67,67 m<sup>2</sup> Wohnfläche







Erdgeschoss mit 68,22 m<sup>2</sup> Wohnfläche



# Haus Larissa - linke Hälfte ist Standard

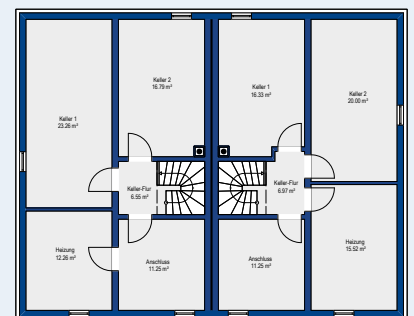
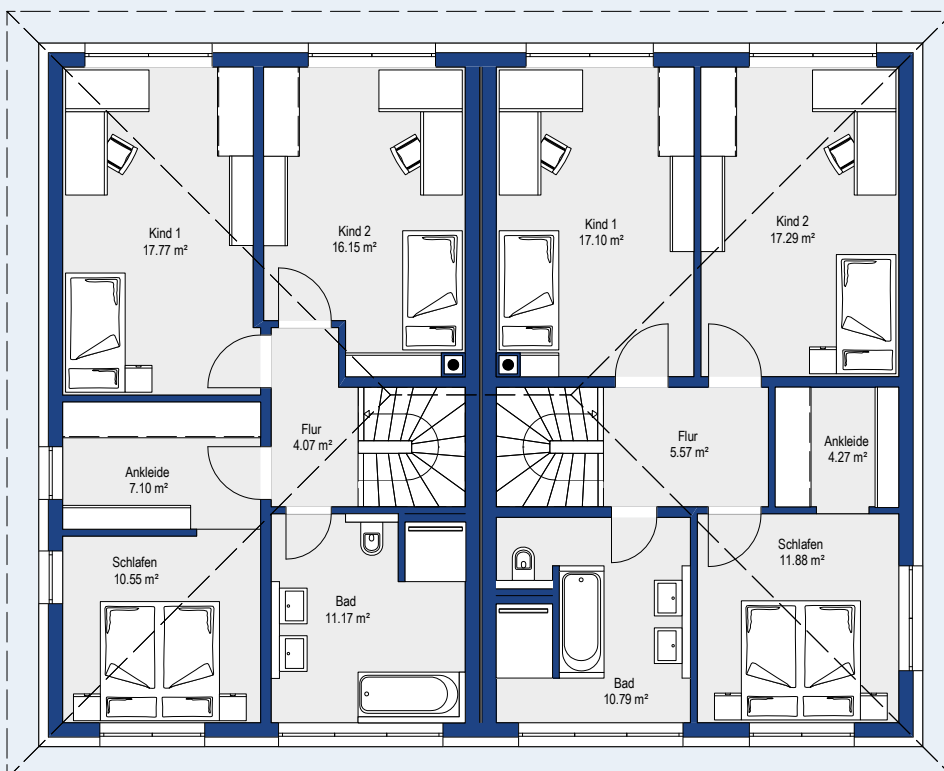


Dachform Walmdach 23°  
 Vollgeschosse 2  
 Außenmaße 7,42 x 12,31 m  
 Wohnfläche 134,42 m<sup>2</sup>  
 Keller 70,11 m<sup>2</sup>

QR-Code für die Grundrisse des Hauses Larissa einschließlich der Varianten im Maßstab 1:100.



## Obergeschoss mit 68,44 m<sup>2</sup> Wohnfläche





## Haus Larissa Gestaltungsvarianten



Variante mit Erker im Norden





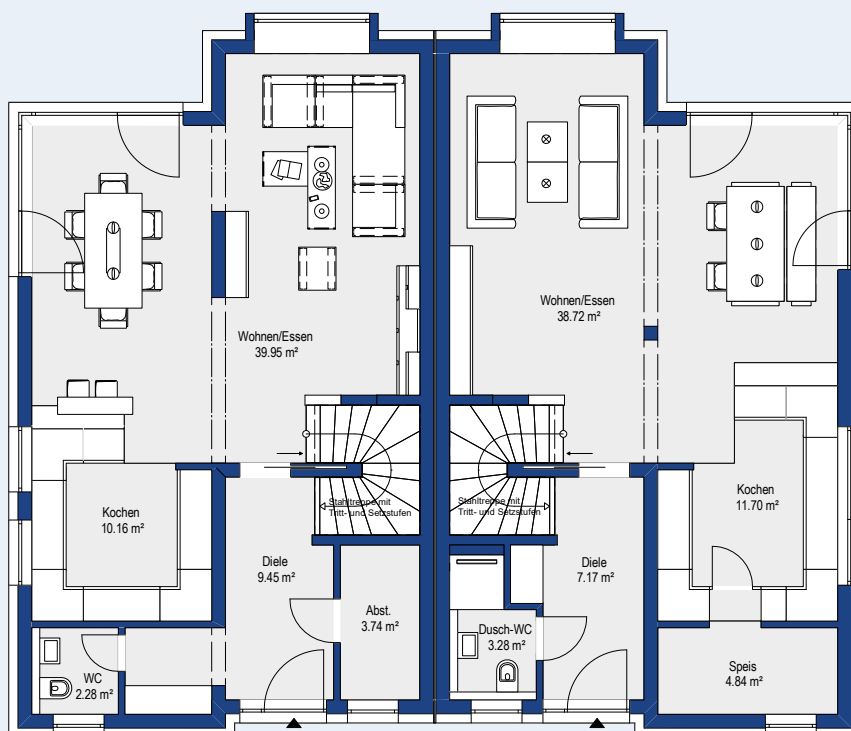


Variante mit flachem Satteldach





Erdgeschoss mit 65,58 m<sup>2</sup> Wohnfläche



# Haus Simone - linke Hälfte ist Standard

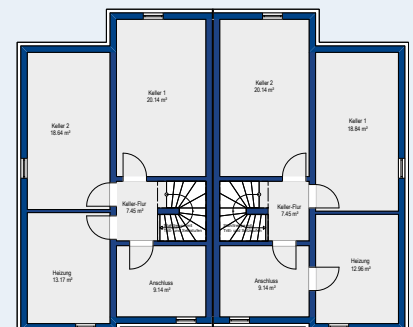
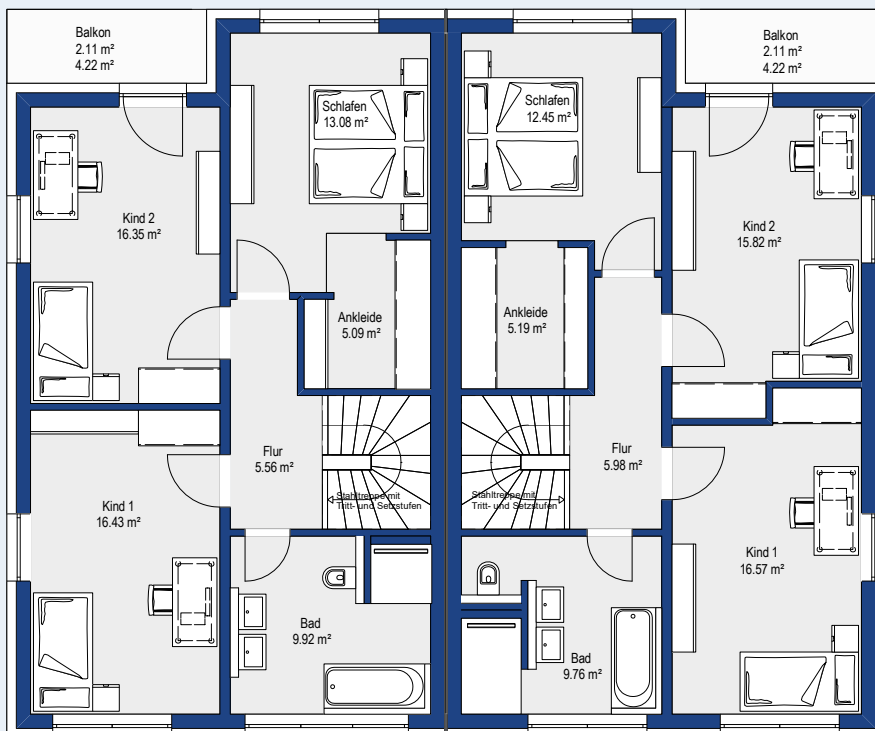


Dachform	Flachdach
Vollgeschosse	2
Außenmaße	7,42 x 12,31 m
Wohnfläche	134,11 m <sup>2</sup>
Keller	68,54 m <sup>2</sup>

QR-Code für die Grundrisse des Hauses Simone, einschließlich der Varianten im Maßstab 1:100.



## Obergeschoss mit 68,53 m<sup>2</sup> Wohnfläche

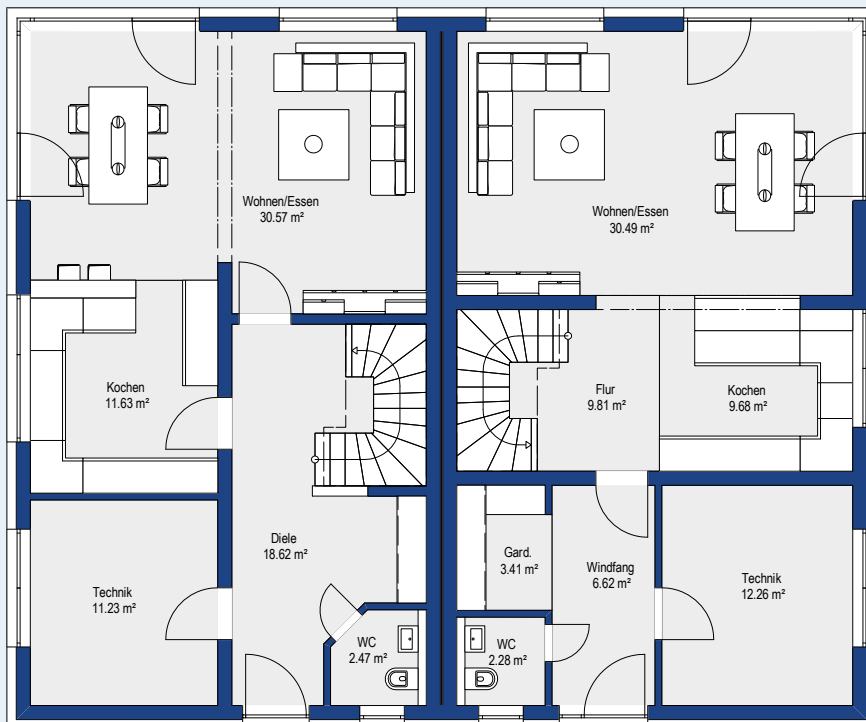






Dachgeschoss ausgebaut

Erdgeschoss mit 74,52 m<sup>2</sup> Wohnfläche



# Haus Elena - linke Hälfte ist Standard

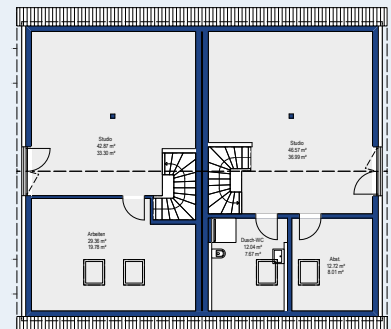
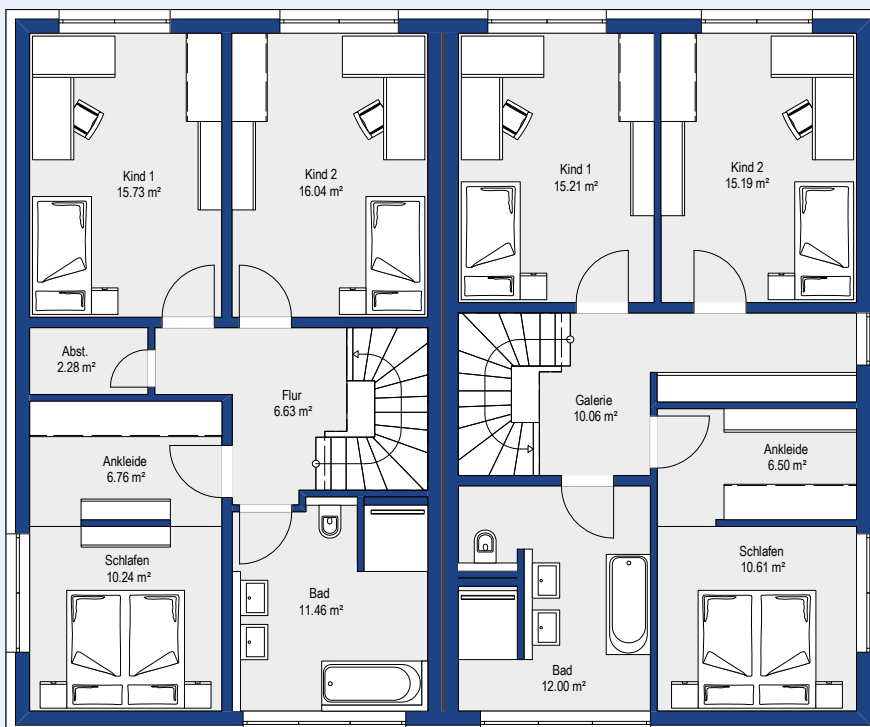
Dachform	Satteldach 35°
Vollgeschosse	2
Außenmaße	7,42 x 12,31 m
Wohnfläche ohne Keller	196,75 m <sup>2</sup>
Dachgeschoss	53,08 m <sup>2</sup>



QR-Code für die Grundrisse des Hauses Elena, einschließlich der Varianten im Maßstab 1:100.



## Obergeschoss mit 69,15 m<sup>2</sup> Wohnfläche



## Haus Elena Gestaltungsvariante mit Keller



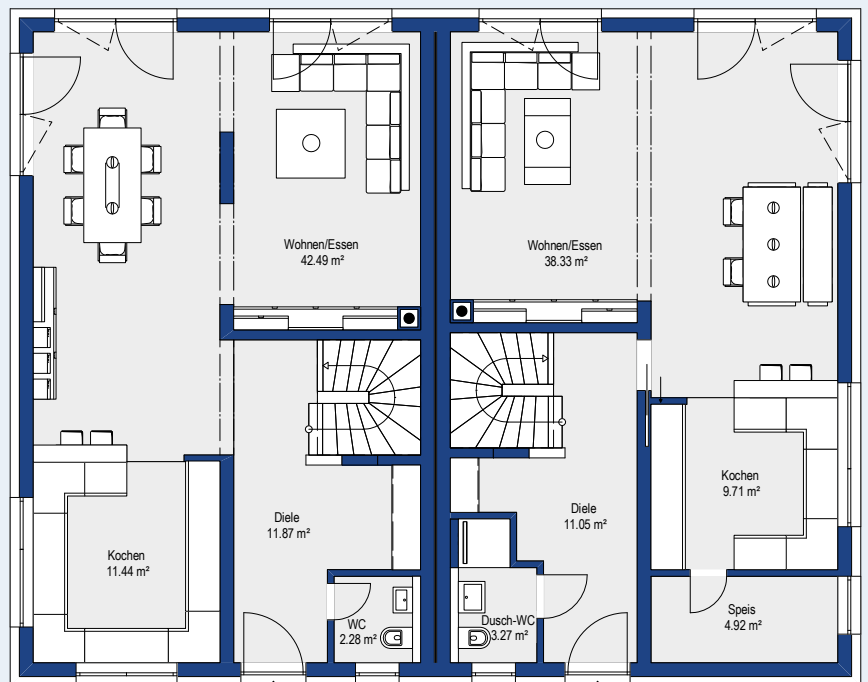
### Variante mit Keller

Dachform Satteldach  
Dachneigung 35°  
Vollgeschosse 2

Außenmaße 7,42 x 12,31 m

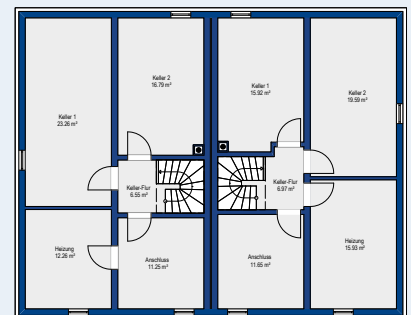
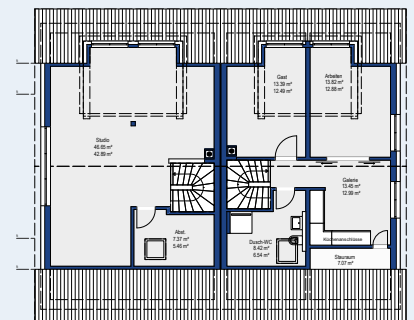
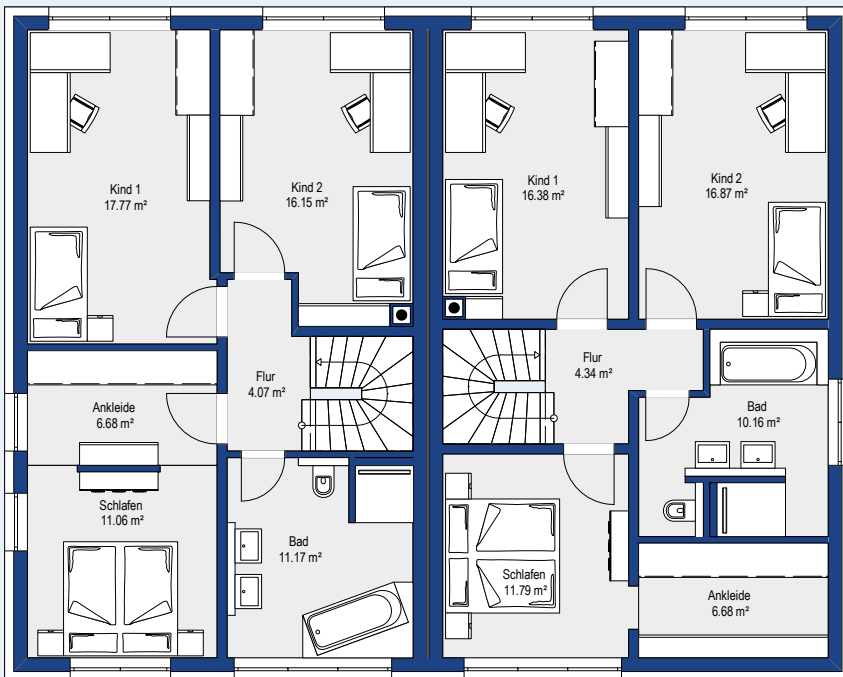
Wohnfläche 183,34 m<sup>2</sup>  
Keller 70,11 m<sup>2</sup>

Dachgeschoss ausgebaut





# Haus Elena Gestaltungsvariante mit Keller





## **KONTAKT**

Telefon (+49) 9187 97 14 31  
E-Mail kontakt@bonum.de

## **BÜRO**

Heinrich-Späth-Straße 3 b  
90518 Altdorf bei Nürnberg

[www.bonum.de](http://www.bonum.de)