



**GEBAUT AUF  
LEIDENSCHAFT**



# HERZLICH WILLKOMMEN

**Gibt es etwas Schöneres, als seiner Leidenschaft zu folgen? Das zu tun, was einen antreibt und begeistert? Unsere Leidenschaft ist Holz – eines der ältesten und zugleich zukunftsweisendsten Baumaterialien.**

Holz ist mehr als nur ein Baustoff – es ist ein natürlicher, nachwachsender Rohstoff, der Tradition und Zukunft verbindet. Wir setzen auf die beeindruckenden Eigenschaften von Holz und erschaffen Bauwerke, die durch Langlebigkeit, Energieeffizienz und zeitlose Ästhetik überzeugen.

Unser breites Leistungsspektrum gliedert sich in Objektbau, großflächigen Elementbau, Dachgeschoßausbau, klassische Zimmereitätigkeiten, Tragwerkssanierungen, Zu- und Umbauten sowie Bausätze und Modulbau. Die sorgsame Ausführung, Termintreue und Wirtschaftlichkeit stehen an oberster Stelle, genauso wie das hohe Maß an Flexibilität und Vielseitigkeit. Der Einsatz modernster Computertechnik schafft kreativen Freiraum für die Verwirklichung außergewöhnlicher Ideen.

Leidenschaft ist unser Antrieb für alles, was wir tun, in allen Bereichen des Unternehmens. Und das möchten wir Ihnen auf den folgenden Seiten vermitteln.



**Mag. Christian Bruckner**  
CFO

**BM Dipl.-Ing. Stefan Graf**  
CEO

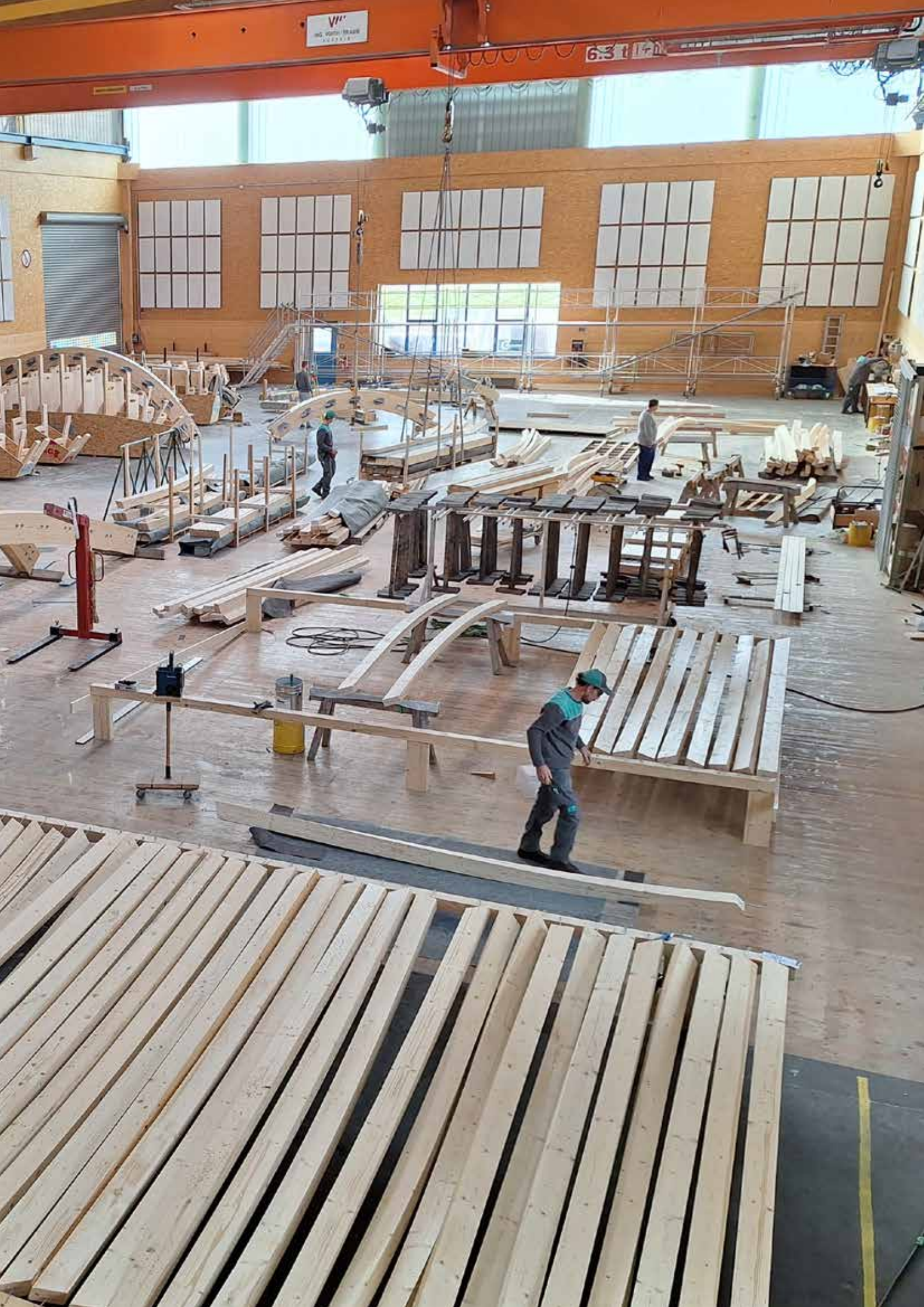
**BM Dipl.-Ing. Peter Haas**  
COO

GRAF-HOLZTECHNIK

## WIR LEBEN LEIDENSCHAFT.

So unterschiedlich die Menschen bei der Graf-Holztechnik auch sein mögen, so viel haben sie gemeinsam, nämlich die Leidenschaft für den Holzbau. Darüber hinaus eint sie ein respektvoller und vertrauensvoller Umgang miteinander. Das ist in allen Bereichen des Unternehmens spürbar sowie im Erfolg und der Zufriedenheit der Kunden sichtbar.





# AM ANFANG WAR DIE LEIDENSCHAFT FÜRS BAUEN.

## 1993

Betriebsgründung durch die Ausgliederung der Sparte „Holzbau“ aus dem Mutterunternehmen Leyrer + Graf Baugesellschaft m.b.H.

## 1995

Errichtung des in Mitteleuropa einmaligen und bisher größten Projektes der Graf-Holztechnik: Die räumliche Fachwerkkonstruktion für die WM-Halle Arena Nova in Wiener Neustadt (freie Spannweite 63 x 90 m, über 5.900 Holz-Einzelteile, Montage in sechs Wochen)

## 2000

Neubau einer ca. 1.500 m<sup>2</sup> großen Lagerhalle

## 2007

Eröffnung der neuen Fertigungshalle am Standort in Horn (Erweiterung der Hallenfläche auf 6.100 m<sup>2</sup>, zwei neue Hallenkräne, eine zweite CNC-Abbundanlage, 9.000 m<sup>2</sup> asphaltiertes Außenlager)



© Matthias Ledwinka

## 2010

Errichtung des bis zu diesem Zeitpunkt höchsten begehbaren Holzturmes Europas (67 m) im Zuge des Projektes „Neuer Hauptbahnhof Wien“

## 2012

Ankauf einer neuen Abbundanlage (Rohelemente mit einer Länge bis zu 20 m und einer Breite bis zu 2,40 m können selbstständig präzise abgebunden werden)

Bau eines über 60.000 m<sup>2</sup> großen, geschwungenen Holzdaches für das G3 Shopping Resort Gerasdorf, welches von 710 Stützen getragen wird (bis zu 20 m hoch). Dabei wurden ca. 3.500 m<sup>3</sup> Brett-schichtholz und ca. 8.000 m<sup>3</sup> Brettsperrholz verbaut.

## 2014

Neubau einer ca. 500 m<sup>2</sup> großen Lagerhalle



# MIT LEIDENSCHAFT FÜR HEUTE UND MORGEN.

## 2016

Gründung einer Betriebsstätte in Loosdorf  
(Großraum St. Pölten)

## 2017

Erweiterung der bestehenden Lagerhalle  
für das Konstruktionsvollholz um ca. 900 m<sup>2</sup>

## 2020

Ankauf einer neuen CNC-Abbundanlage  
(Bearbeitungen von Einzelquerschnitten  
von 20 x 50 mm bis 300 x 650 mm und bis zu  
20 m Länge)

Gründung einer neuen Betriebsstätte in  
Wien

## 2022

Gründung einer Betriebsstätte in  
Aistersheim (OÖ)

## 2024

Baubeginn eines modernen Bürogebäudes  
am Standort Horn (Fertigstellung Herbst  
2025)

Übersiedelung der Betriebsstätte Aisters-  
heim nach Marchtrenk (OÖ)

Die Graf-Holztechnik entstammt einem klassischen Baubetrieb und wurde 1993 durch die Ausgliederung der Sparte „Holzbau“ aus dem Mutterunternehmen der Leyrer + Graf Baugesellschaft m.b.H. gegründet. Die Kunden profitieren somit auch von hohen Synergieeffekten und der hohen Leistungsfähigkeit einer vielseitigen Unternehmensgruppe.

Das innovative und kreative Holzbauunternehmen mit Sitz in Horn (NÖ) steht für individuellen und qualitativ hochwertigen Holzbau. Der Holzbauprofi agiert seit mittlerweile über 30 Jahren an vier Standorten mit rund 200 Mitarbeitern und einer Bauleistung von ca. 40 Mio. Euro sehr erfolgreich am Markt.

Handwerkliches Können und konstruktives Know-how verschmelzen mit dem Einsatz modernster Computertechnik – von der statisch konstruktiven Planung bis zur Fertigung – wird ein Höchstmaß an Sicherheit und Schnelligkeit garantiert. Dabei stehen eine sorgsame Ausführung, Termintreue und Wirtschaftlichkeit an oberster Stelle. Darüber hinaus wird kreativer Freiraum für die Verwirklichung von außergewöhnlichen Ideen geschaffen.



GRAF-HOLZTECHNIK







# HOLZ- TECHNIK

Die Leidenschaft zum Baustoff Holz macht die Graf-Holztechnik zum idealen Partner für Projekte unterschiedlicher Art und Dimension – egal ob Neubau, Sanierung oder die Abwicklung als Generalunternehmer.

Mit innovativen Ansätzen werden die vielseitigen Projekte verlässlich zum Erfolg geführt, nicht umsonst zählt die Graf-Holztechnik zu den führenden Holzbauunternehmen Niederösterreichs. Das breite Leistungsspektrum gliedert sich in folgende Bereiche:

- **KOMMUNALE BAUTEN**
- **INDUSTRIE- UND GEWERBEBAU**
- **WOHNBAU**
- **DACHGESCHOSSAUSBAU**
- **SANIERUNGEN**
- **BAUSÄTZE UND MODULBAU**

## KOMMUNALE BAUTEN

Orte der Begegnung. Speziell im Bereich der kommunalen Bauten zeichnet sich der Baustoff Holz besonders aus, denn zum einen spielen kurze Bauzeiten eine wesentliche Rolle und zum anderen kommt der Architektur sowie der Behaglichkeit eine bedeutende Rolle zu. Wir verfügen über jahrzehntelange Erfahrung, auch als Teil- und Generalunternehmer und zeichnen uns durch unsere hohe Zuverlässigkeit aus.





# KOMMUNALE BAUTEN

- KINDERGÄRTEN
- SCHULEN
- HOCHSCHULEN
- FORSCHUNGSGEBÄUDE
- SAKRALE BAUTEN
- TOURISTISCHE EINRICHTUNGEN



© Matthias Ledwinka



© Benjamin Wald

## ↑ Sozialpädagogisches

### Betreuungszentrum, Korneuburg

Neubau einer ringartig angeordneten Einrichtung mit 56 Betreuungsplätzen (Verbau von ca. 800 m<sup>3</sup> Holz und Holzwerkstoffen)

## ← LIT Open Innovation Center, Linz

Errichtung eines 4.000 m<sup>2</sup> großen Innovation Centers aus vorgefertigten Holzelementen und Lamellenfassade



© Martin Steinkellner

↑ **JKU MED Campus, Linz**

Errichtung einer Bibliothek auf einer Fläche von 20 x 80 m inkl. Lounge-Bereich, Café und Terrasse

→ **Kindergarten, Gänserndorf**

Zubau in Holzfertigbauweise inkl. Errichtung der Holzwände, der Fassade, des Daches und der Terrasse

↓ **Schulcampus, Hollabrunn**

Neubau eines rund 9.200 m<sup>2</sup> großen Schulcampus, bestehend aus fünf Gebäudeteilen, in Mischbauweise (Holz- und Stahlkonstruktion)



© Michael Baumgartner



© Matthias Ledwinka

# KOMMUNALE BAUTEN

- KINDERGÄRTEN
- SCHULEN
- HOCHSCHULEN
- FORSCHUNGSGEBÄUDE
- SAKRALE BAUTEN
- TOURISTISCHE EINRICHTUNGEN



↑ **Kepler Hall, Johannes Kepler  
Universität, Linz**

Errichtung eines 3.000 m<sup>2</sup> großen  
Eventcenters aus 500 m<sup>3</sup> Brettschicht-  
holz und einer 3.500 m<sup>2</sup> Dachelemente-  
konstruktion

← **Forstliches Bildungszentrum,  
Traunkirchen**

Neubau eines forstlichen Aus- und  
Weiterbildungszentrums in Holzbauweise  
inkl. Fassadenverkleidung



© Kurt Hörbst

↑ **Kindergarten, Brunn am Gebirge**

Neubau eines rund 1.400 m<sup>2</sup> großen Kindergartens für insgesamt fünf Gruppen sowie Räumlichkeiten für Personal und Verwaltung

→ **Aussichtsturm und Informationszentrum "bahnorama", Wien**

Errichtung des damals höchsten begehbaren Aussichtsturms Europas mit einer Höhe von 66,72 m im Rahmen des Projekts "Hauptbahnhof Wien"

↓ **Interuniversitäres Department für Agrarbiotechnologie, BOKU Tulln**

Zweistöckiger Neubau eines Büro- und Laborgebäudes in Holz-Leichtbauweise



© ÖBB



GRAF-HOLZTECHNIK

# INDUSTRIE- UND GEWERBEBAU

Zu einem großen Ganzen mit System. Unsere umfassende Kompetenz im Bereich Gewerbe- und Industriebau zeichnet sich vor allem dadurch aus, dass wir flexibel auf die unterschiedlichen Anforderungen unserer Auftraggeber reagieren, individuelle und wirtschaftliche Lösungen erarbeiten und diese professionell und termingerecht umsetzen.







GRAF-HOLZTECHNIK

# INDUSTRIE- UND GEWERBEBAU

- BÜRO- UND VERWALTUNGSGEBÄUDE
- FACHMÄRKTE UND EINKAUFSZENTREN
- HOTELS UND GASTRONOMIEBETRIEBE
- LAGER- UND LOGISTIKHALLEN
- SCHAURÄUME
- WEINGÜTER



© Martin Mathes



© Wolf Leeb

## ↑ **Pferdezentrum, Wolfsgraben**

Neubau eines Pferdezentrums mit zweigeschößigem Verwaltungsgebäude

## ← **Mörwald Hotel am Wagram, Feuersbrunn**

Errichtung eines mehrgeschößigen Hotels inkl. Spa-Bereich und Umbau der verbleibenden Räumlichkeiten mit einer Gesamtfläche von ca. 1.300 m<sup>2</sup>



© Kurt Kuball und Architekten Studio Hoffelner Schmid

↑ **Seebad, Breitenbrunn**

Neugestaltung des Seebades, Obergeschoß in Riegelbauweise und Montage von 2.500 m<sup>2</sup> hinterlüfteter Lärchenfassade

→ **Bürogebäude Kiennast, Gars am Kamp**

Zweigeschoßiger Neubau mit 2.000 m<sup>2</sup> Fläche für Büros, Sozialräume und Kantine (Verbau von ca. 410 m<sup>3</sup> Brettsperrholz, 120 m<sup>3</sup> Leimbinder und 50 m<sup>3</sup> Fassadenholz)

↓ **ÖAMTC, Hollabrunn**

Neubau eines ÖAMTC Stützpunktes mit drei Prüfspuren, Schalterraum, Lager, Sanitär- und Sozialflächen sowie einem Besprechungsraum



© Kurt Hörbst



© Daniel Hawelka

# INDUSTRIE- UND GEWERBEBAU

- BÜRO- UND VERWALTUNGSGEBÄUDE
- FACHMÄRKTE UND EINKAUFSZENTREN
- HOTELS UND GASTRONOMIEBETRIEBE
- LAGER- UND LOGISTIKHALLEN
- SCHAURÄUME
- WEINGÜTER



© Sole Felsen Welt, Benjamin Wald



© April Studios, OS A

## ↑ **Sole Felsen Hotel, Gmünd**

Neugestaltung der Außenfassade mit dreidimensionaler Holzlamellen-Optik aus Lärchenholz

## ← **Verwaltungsgebäude "KISS 140", München**

Neubau eines fünfgeschoßigen Verwaltungsgebäudes in Holzhybrid-Bauweise als Generalunternehmer (12.500 m<sup>2</sup> oberirdische Nettoraumfläche)



© Andreas Balon

↑ **Betriebsrestaurant Test-Fuchs, Groß Siegharts**

Neubau eines 500 m<sup>2</sup> großen Betriebsrestaurants mit geschwungener Primärkonstruktion samt Dachaufbau

→ **Prater Glacis, Wien**

Herstellung einer vorgehängten Holzfassade am Bürogebäude der WU Wien und dem Hotelgebäude „Superbude / ZOKU“

↓ **Neubau Bioweingut Gruber, Rösschitz**

Errichtung eines 4.000 m<sup>2</sup> großen zweigeschoßigen Betriebsstandortes inkl. Weinkeller, Verkaufsraum und Büroräumlichkeiten (ca. 2.200 m<sup>2</sup> vorgefertigte Dach- und Wandelemente)



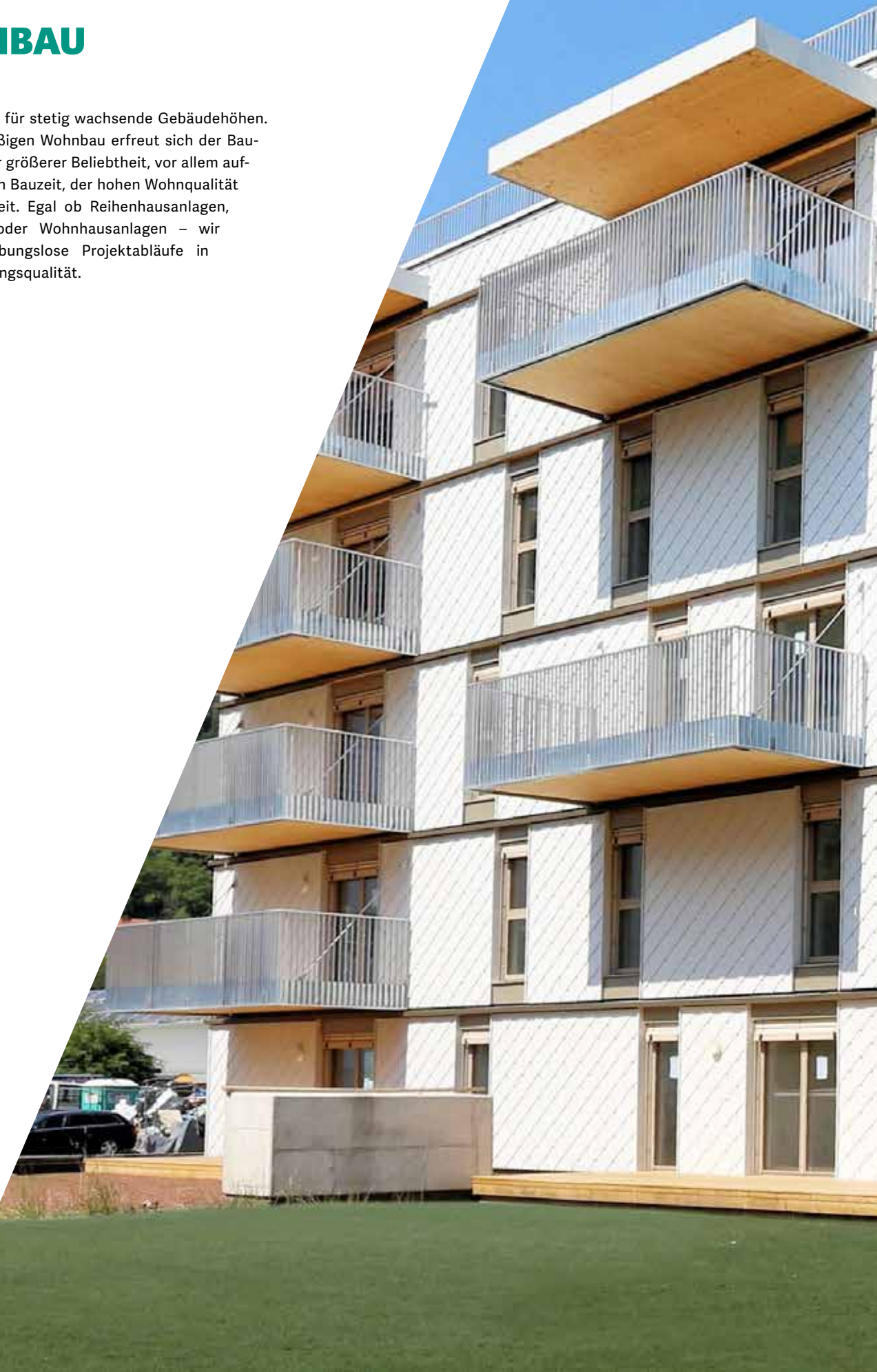
© Kurt Hörbst



© Weingut Gruber

## WOHNBAU

Multitalent Holz für stetig wachsende Gebäudehöhen. Im mehrgeschoßigen Wohnbau erfreut sich der Baustoff Holz immer größerer Beliebtheit, vor allem aufgrund der kurzen Bauzeit, der hohen Wohnqualität und Behaglichkeit. Egal ob Reihenhäuseranlagen, Doppelhäuser oder Wohnhausanlagen – wir garantieren reibungslose Projektabläufe in bester Ausführungsqualität.





GRAF-HOLZTECHNIK  
**WOHNBAU**

- EINFAMILIENHÄUSER
- MEHRFAMILIENHÄUSER
- WOHNHAUSANLAGEN



↑ **Wohnhausanlage, Korneuburg**

Errichtung einer Wohnhausanlage „Wellnest“ mit 28 Wohneinheiten und einem Penthouse in Brettsperr-Massivbauweise (850 m<sup>2</sup> Brettsperrholz)

← **Einfamilienhaus, Mauerbach**

Holzriegelbau auf fünfeckigem Grundriss mit Lärchenholzfassade in 3D-Optik sowie Dachbegrünung





↑ **Einfamilienhaus, Wien**

Zweigeschöbiger Neubau als Teil-  
Generalunternehmer

→ **Wohnhausanlage, Hohenruppersdorf**

Errichtung einer dreigeschöbigen  
Wohnhausanlage samt vorgesetzter  
Lärchenholz-Latten-Fassade

↓ **Wohnhausanlage, Kapfenberg**

Vier Baukörper zu je vier bzw. fünf  
Geschoßen mit insgesamt 68  
Wohneinheiten



## DACHGESCHOSS- AUSBAU

Sensible Bereiche verlangen profundes Wissen. Wir verfügen über eine hohe Kompetenz und viel Erfahrung im Bereich Dachgeschoßausbau – sowohl in der Neuerrichtung als auch in der Sanierung. Vor allem bei alten Bausubstanzen, Anforderungen an den Denkmalschutz, beengten Platzverhältnissen, kleingliedrigen Gewerkschnittstellen-Detailausführungen sowie bei der Umsetzung komplexer geometrischer und statischer Vorgaben stellen wir im ein- und mehrgeschoßigen Dachausbau unser Können unter Beweis.





GRAF-HOLZTECHNIK

# DACHGESCHOSSAUSBAU

- HOLZRAHMENBAU / INGENIEURHOLZBAU-LÖSUNGEN
- BRETTSPERRHOLZBAU
- KONSTRUKTIVE STAHLBAUARBEITEN
- VORGEFERTIGTE ELEMENTBAU-LÖSUNGEN / HOLZBOXEN-SYSTEME
- KOMPLETTER DACH-GU (INKL. DACHDECKER, SPENGLER UND SCHWARZDECKER)



## ↑ Gregorygasse, Wien

Thermische Sanierung, Dachgeschoßausbau sowie Aufzugszubauten (Schaffung von 2.380 m<sup>2</sup> zusätzlicher Wohnfläche) in einem Gemeindebau für Wiener Wohnen

## ← Sonnenfelsgasse / Bäckerstraße, Wien

Dachgeschoßausbau inkl. Sanierung eines denkmalgeschützten, barocken Dachstuhls



© Kurt Kuball | P.Good - Praschl Goodarzi Architekten ZT-GmbH

↑ **Troststraße, Wien**

Errichtung eines zweigeschoßigen Dachgeschoßausbaus als Dach-Generalunternehmer

→ **Theresiengasse, Wien**

Schaffung von zwei neuen Wohneinheiten mit 350 m<sup>2</sup> Wohnnutzfläche und 160 m<sup>2</sup> Terrassenfläche

↓ **Obere Donaustraße, Wien**

Sanierung und Dachgeschoßausbau eines denkmalgeschützten Gebäudes als Teil-Generalunternehmer (2.500 m<sup>2</sup> Dachfläche, 250 m<sup>3</sup> verbautes Holz)



© CityCopterCam



© Alexander Müller

GRAF-HOLZTECHNIK

# DACHGESCHOSSAUSBAU

- HOLZRAHMENBAU / INGENIEURHOLZBAU-LÖSUNGEN
- BRETTSPERRHOLZBAU
- KONSTRUKTIVE STAHLBAUARBEITEN
- VORGEFERTIGTE ELEMENTBAU-LÖSUNGEN / HOLZBOXEN-SYSTEME
- KOMPLETTER DACH-GU (INKL. DACHDECKER, SPENGLER UND SCHWARZDECKER)



© Heidi Horten Collection



© G. Ott

## ↑ **Privatmuseum Heidi Horten Collection, Wien**

Dachgeschoßausbau im Zuge des Umbaus des historischen Stöcklgebäudes zu zeitgemäßen Museumsräumlichkeiten

## ← **"Wilder Mann", Graz**

Ausbau des Dachgeschoßes zu acht Penthäusern und vier Wohnungen als Teil-Generalunternehmer



© DI Isabella Wall, AKP Architekten

↑ **Kaiserstraße, Wien**

Sanierung und Dachgeschoßausbau (inkl. aller Dachgewerke) des denkmalgeschützten Gründerzeithauses

→ **Mariahilfer Straße, Wien**

Zweigschoßiger Dachausbau eines Wohnhauses nach einer Gasexplosion als Generalunternehmer

↓ **Kauergasse, Wien**

Generalsanierung inkl. zweistöckigem Dachgeschoßausbau (32 neue Wohneinheiten, Einbau eines Aufzuges sowie Hanfdämmung an der Fassade)



© Trimmel Wall Architekten ZT GmbH, Kurt Hörbst



## SANIERUNGEN

Bestehendes bestmöglich erhalten. Darin liegt ebenso ein Schwerpunkt unserer Tätigkeiten – vor allem bei Tragwerken zeigen wir unsere hohe Lösungskompetenz durch die langjährige Erfahrung im Ingenieurholzbau und der Sanierung von denkmalgeschützten Objekten.







# SANIERUNGEN

- DACHSANIERUNGEN IM WOHNBAU SOWIE INDUSTRIE- UND GEWERBEBAU
- SANIERUNG SAKRALER BAUTEN UND HISTORISCHER GEBÄUDE
- TRAGWERKSSANIERUNGEN
- RISSVERPRESSUNGEN IM HOLZBAU



## ↑ Turmsanierung Stift Melk

Sanierung der Hauptkuppel und des Turms über dem Kirchenhauptschiff

## ← Kuppelsaal Technische Universität, Wien

Generalsanierung des Mittelrisalits mit Ausbau des Dachbodens im Nebentrakt und Umbau des Kuppelsaals



© Peter M. Mayr

↑ **Theater an der Wien**

Sanierung und Neuerrichtung der Zuschauertribüne (Verarbeitung von 1.000 m<sup>2</sup> Fußboden- und Tribünenkonstruktion)

→ **Rad- und Fußgängerbrücke, Böheimkirchen**

Sanierung einer 32 m langen Brücke über die Perschling

↓ **Schloss Greillenstein**

Dachsanierung und -verstärkung des Schlossdaches



© Matthias Ledwinka



# BAUSÄTZE UND MODULBAU

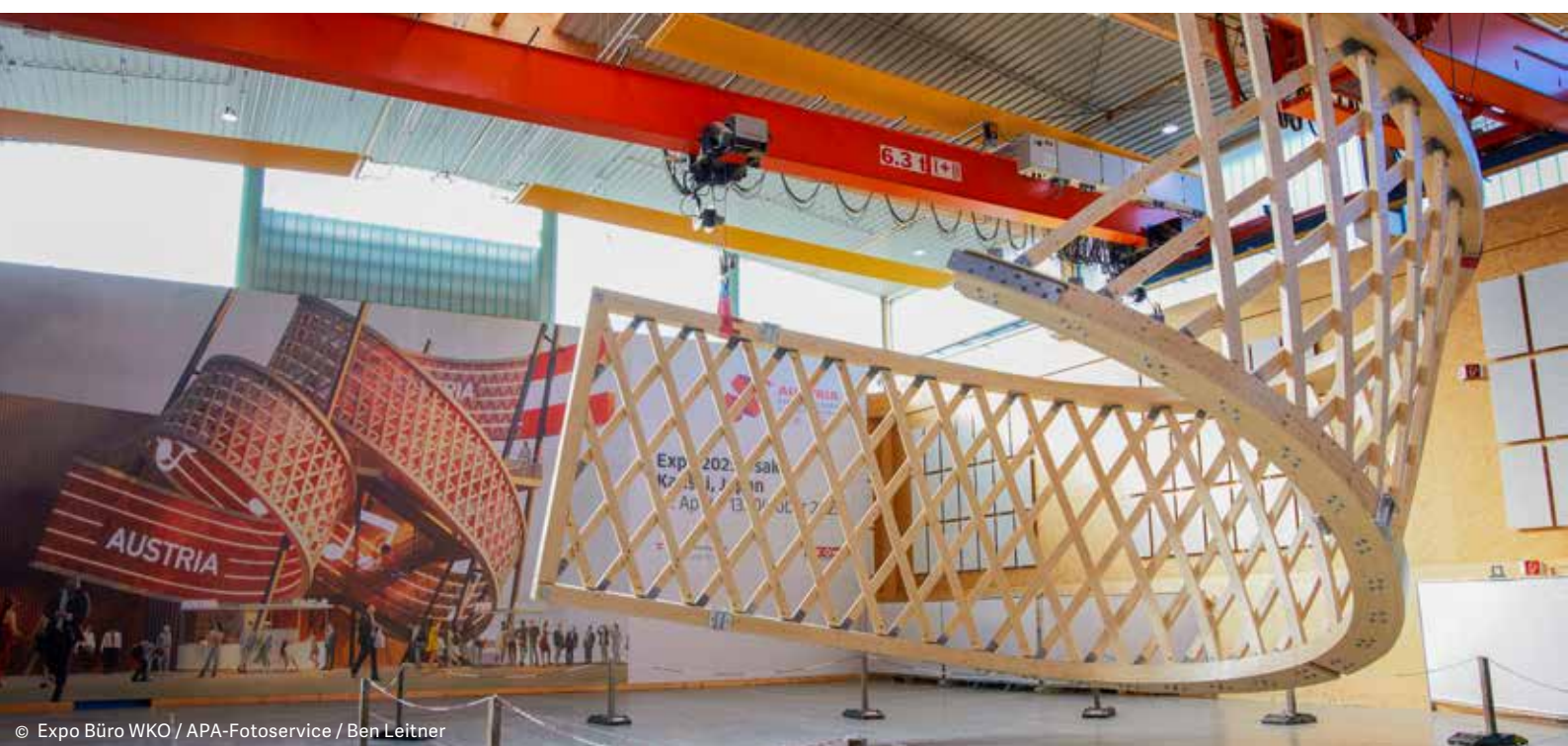
Die Summe ist mehr als seine Teile. Durch unseren hochmodernen Maschinenpark stellen wir vollautomatisch und hochpräzise Bauteile her. Unsere hauseigene Statik berechnet die optimalen Tragkonstruktionen und ermittelt somit die wirtschaftlichste Lösung. Beim Modulbau erfolgt der witterungsunabhängige Zusammenbau im eigenem Werk und dadurch resultieren kurze Montagezeiten auf der Baustelle.

**Cabanas Kuchelau, Wien**



# BAUSÄTZE UND MODULBAU

- STABFÖRMIGE BAUSÄTZE
- FLÄCHIGE BAUSÄTZE
- MODUL- UND RAUMZELLENBAU
- LOHNABBUND



© Expo Büro WKO / APA-Fotoservice / Ben Leitner



## **Notenband Holzstruktur, EXPO 2025 Japan**

Konstruktion einer Holzschleife in Form eines Notenbandes für den österreichischen Pavillon (Länge: 21,50 m, Breite: 13,10 m, Höhe: 16,50 m)





© Benjamin Wald

↑ **Hotel Hausschachen, Weitra**

Entwicklung, Planung, Koordination und Errichtung des Ausbaus eines Golfhotels (insgesamt 30 vorgefertigte Module)

→ **Cabanas Kuchelau, Wien**

Errichtung von 17 Edelbadehäusern in Modulbauweise als Teil-Generalunternehmer

↓ **Seehäuser, Stausee Dobra**

Generalunternehmerleistungen für die Errichtung von sechs Seehäusern in Modulbauweise



© Benjamin Wald



© Benjamin Wald

# AUSGEZEICHNETE LEIDENSCHAFT

Die realisierten Projekte werden immer wieder im Rahmen von Baupreisen oder Wettbewerben prämiert, worauf wir sehr stolz sind. Hier ein kleiner Auszug der letzten Jahre...

## Iconic Award 2024

Auszeichnung in den Kategorien "Innovative Architecture" und "Innovative Concept" beim Iconic Award 2024 für das Projekt „The Black Square“, einem neuen Bürogebäude in Wien, das sich durch seine nachhaltige hybride Holzbauweise auszeichnet.



## Iconic Award 2024

### German Design Award 2023

Auszeichnung in den Kategorien "Innovative Material" und "Innovative Architecture" beim Iconic Award 2024 sowie "Excellent Architecture - Eco Design" beim German Design Award 2023 für das Projekt „KISS“, einem neuen Verwaltungsgebäude in München, welches aus einer ökologischen Holzhybrid-Konstruktion errichtet wird.



## WIENER STADTERNEUERUNGSPREIS 2023

Thermische Sanierung des denkmalgeschützten Bauwerks „Obere Donaustraße 97-99“ sowie Ausbau des Dachgeschoßes mit einer Wohnfläche von 775 m<sup>2</sup>.





### **OÖ HOLZBAUPREIS 2022**

Errichtung eines 3.000 m<sup>2</sup> großen Eventcenters "Kepler Hall" am Campus der Johannes Kepler Universität Linz.



### **OÖ HOLZBAUPREIS 2022**

Errichtung des 4.000 m<sup>2</sup> großen "LIT Open Innovation Centers", zur Gänze aus vorgefertigten Holzelementen, am Campus der Johannes Kepler Universität Linz.



### **VORBILDICHE BAUTEN IN NÖ 2022**

Neubau eines Bürogebäudes in Markgrafneusiedl für IWG Ing. W. Garhöfer Ges.m.b.H.



**WEITERE AUSZEICHNUNGEN:**



# STANDORTE

## FIRMENSITZ

**Graf-Holztechnik GmbH**  
Horn  
+43 2982 4121-0  
office@graf-holztechnik.at  
www.graf-holztechnik.at

## BETRIEBSSTÄTTEN

Loosdorf  
+43 2754 20451-0  
loosdorf@graf-holztechnik.at

Wien  
+43 1 3698956-7599  
wien@graf-holztechnik.at

Marchtrenk  
+43 2754 20451-0  
marchtrenk@graf-holztechnik.at

## LEYRER + GRAF

### Leyrer + Graf Baugesellschaft m.b.H.

Gmünd  
+43 2852 501-0  
info@leyrer-graf.at  
www.leyrer-graf.at

Horn  
+43 2982 3646-0  
horn@leyrer-graf.at

Schwechat  
+43 1 7078300-0  
schwechat@leyrer-graf.at

Schwechat  
Concorde Business Park  
+43 1 7077700-0  
schwechat.cbpb@leyrer-graf.at

Wien  
+43 1 3698956-0  
wien@leyrer-graf.at

Traun  
+43 7221 73100-0  
traun@leyrer-graf.at

Marchtrenk  
+43 7243 24150-0  
marchtrenk@leyrer-graf.at

Zwettl  
+43 2822 54656-0  
zwettl@leyrer-graf.at

Bad Pirawarth  
+43 2574 2336-0  
bad.pirawarth@leyrer-graf.at



Hannersdorf  
+43 3364 24668  
hannersdorf@leyrer-graf.at

Loosdorf  
+43 2754 22327  
loosdorf@leyrer-graf.at

Villach  
+43 4242 318047-0  
villach@leyrer-graf.at

#### **Ploier + Hörmann Bau GmbH**

Traun  
+43 5 08202000  
office@p-h.at  
www.p-h.at

#### **Netz + Plan LeitungsdokumentationsgmbH**

Linz  
+43 732 603010  
office@netzundplan.at  
www.netzundplan.at

#### **Ferd. Dehm & F. Olbricht Nachfolger GmbH**

Wien  
+43 1 4052407-0  
wien@dehm-olbricht.at

#### **TOCHTER TSCHEDIEN**

**Vidox s.r.o.**  
Český Krumlov  
+420 380 704511  
info@vidox.cz  
www.vidox.cz

#### **BETONWERK**

Gmünd  
+43 2852 52876-0  
office@graf-beton.at  
www.graf-beton.at

#### **SCHOTTERWERK**

Schrems  
+43 2853 76911-1713  
schotterwerk.schrems@leyrer-graf.at

#### **ASPHALTWERKE**

Lasee  
+43 664 8433420

Schrems  
+43 664 8433567

Sierning  
+43 7259 32145

Seibersdorf  
+43 664 8433420

#### **RECYCLING**

Krems  
+43 2732 70888  
office@regrub.at





**GEBAUT AUF  
LEIDENSCHAFT**

**GRAF-HOLZTECHNIK GmbH**  
Franz-Graf-Straße 1, 3580 Horn  
+43 2982 4121-0 | [office@graf-holztechnik.at](mailto:office@graf-holztechnik.at) | [www.graf-holztechnik.at](http://www.graf-holztechnik.at)