

AUF UNS
KÖNNEN
SIE BAUEN.
UND
VERTRAUEN.
GARANTIERT.

WILLKOMMEN!

Holz ist unsere Leidenschaft. Das macht die Graf-Holztechnik auch zum idealen Partner für Projekte unterschiedlicher Art und Dimension – egal ob Neubau, Sanierung oder die Abwicklung als Teilgeneralunternehmer. Unsere Mitarbeiter entwickeln kreative Lösungen für die erfolgreiche Umsetzung Ihrer Projekte.

Garantiert ökologisch

Kaum ein anderer Baustoff bietet so hohe Flexibilität und Vielseitigkeit in der Verarbeitung und schont noch dazu unsere Umwelt. Wir schaffen durch handwerkliches Know-how in Verbindung mit modernster Computertechnik sowie individuellen und flexiblen Ausführungen ein breites Leistungsspektrum an qualitativ hochwertigem Holzbau.

Garantiert sicher

Bauen ist Vertrauenssache. Wir bieten unseren Kunden die Sicherheit, in den besten Händen zu sein. Die Graf-Holztechnik ist nicht nur ein verlässlicher Partner in Hinblick auf eine hohe Ausführungsqualität und Termintreue, sondern wir reagieren dynamisch auf die aktuellen Marktanforderungen und entwickeln schnell neue Lösungen.

Darüber hinaus sind wir der Meinung, dass es immer auf den Menschen ankommt und dieser steht bei uns seit jeher im Mittelpunkt. Wir legen großen Wert auf einen wertschätzenden und vertrauensvollen Umgang, sowohl untereinander als auch mit unseren Kunden.

Wir wünschen Ihnen viel Freude beim Kennenlernen unseres Unternehmens auf den folgenden Seiten.



von links nach rechts:

Mag. Christian Bruckner (CFO)
BM Dipl.-Ing. Stefan Graf (CEO)
Dipl.-Ing. Michael Bauer (COO)

EIN UNTERNEHMEN MIT GESCHICHTE. GARANTIERT.

- 1993** Betriebsgründung durch die Ausgliederung der Sparte „Holzbau“ aus dem Mutterunternehmen Leyrer + Graf Baugesellschaft m.b.H.
- 1995** Errichtung des in Mitteleuropa einmaligen und bisher größten Projektes der Graf-Holztechnik: Die räumliche Fachwerkkonstruktion für die WM-Halle Arena Nova in Wiener Neustadt (freie Spannweite 63 x 90 m, über 5.900 Holz-Einzelteile, Montage in 6 Wochen)
- 2000** Neubau der Lagerhalle 1 mit ca. 1.500 m²
- 2007** Eröffnung der neuen Fertigungshalle am Standort in Horn (Erweiterung der Hallenfläche auf 6.100 m², zwei neue Hallenkräne, eine zweite CNC-Abbundanlage, 9.000 m² asphaltiertes Außenlager)
- 2010** Errichtung des bis zu diesem Zeitpunkt höchsten begehbaren Holzturmes Europas (67 m) im Zuge des Projektes „Neuer Hauptbahnhof Wien“
- 2012** Ankauf einer neuen Abbundanlage (Rohelemente mit einer Länge bis zu 20 m und einer Breite bis zu 2,40 m können selbstständig präzise abgebunden werden.)

Bau eines über 60.000 m² großen, geschwungenen Holzdaches für das G3 Shopping Resort Gerasdorf, welches von 710 Stützen getragen wird (bis zu 20 m hoch). Dabei wurden ca. 3.500 m³ Brettschichtholz und ca. 8.000 m³ Brettspertholz verbaut.
- 2014** Neubau der Lagerhalle 2 mit ca. 500 m²
- 2016** Gründung einer Betriebsstätte in Loosdorf (Großraum St. Pölten)
- 2017** Erweiterung der bestehenden Lagerhalle für das Konstruktionsvollholz um ca. 900 m²
- 2020** Ankauf einer neuen CNC-Abbundanlage (Bearbeitungen von Einzelquerschnitten von 20 x 50 mm bis 300 x 650 mm und bis zu 20 m Länge)

Gründung einer neuen Betriebsstätte in Wien
- 2022** Gründung einer Betriebsstätte in Aistersheim (Oberösterreich)



EIN UNTERNEHMEN MIT ZUKUNFT. GARANTIERT.

Die Graf-Holztechnik ist ein innovatives und kreatives Holzbauunternehmen mit Sitz in Horn / Niederösterreich und steht für individuellen und qualitativ hochwertigen Holzbau. Der Holzbauprofi agiert seit mittlerweile über 20 Jahren an vier Standorten mit rund 200 Mitarbeitern und einer Bauleistung von ca. 40 Mio. Euro sehr erfolgreich am Markt.

Das breite Leistungsspektrum gliedert sich in folgende Bereiche:

- KOMMUNALE BAUTEN
- GEWERBE- UND INDUSTRIEBAU
- WOHNBAU
- DACHGESCHOSSAUSBAU
- SANIERUNGEN
- BAUSÄTZE UND MODULBAU

Dabei stehen eine sorgsame Ausführung, Termintreue und Wirtschaftlichkeit an oberster Stelle.

Bei der Graf-Holztechnik verschmelzen handwerkliches Können und konstruktives Know-how mit dem Einsatz modernster Computertechnik – von der statisch konstruktiven Planung bis zur Fertigung – wird ein Höchstmaß an Sicherheit und Schnelligkeit garantiert. Darüber hinaus wird kreativer Freiraum für die Verwirklichung von außergewöhnlichen Ideen geschaffen.

Die Graf-Holztechnik entstammt einem klassischen Baubetrieb, der Leyrer + Graf Baugesellschaft m.b.H. und wurde 1993 durch die Ausgliederung der Sparte „Holzbau“ aus dem Mutterunternehmen gegründet. Die Kunden profitieren somit auch von hohen Synergieeffekten und der hohen Leistungsfähigkeit einer vielseitigen Unternehmensgruppe.





Ing. Andreas Gruber, Bauleiter



Artur Seidnitzer, Polier



Manuel Fehringer, Facharbeiter



Robert Widhalm, Maschinist



Ing. Manuela Foltyn, Kalkulantin



Wolfgang Graf, Kabeltiefbauer

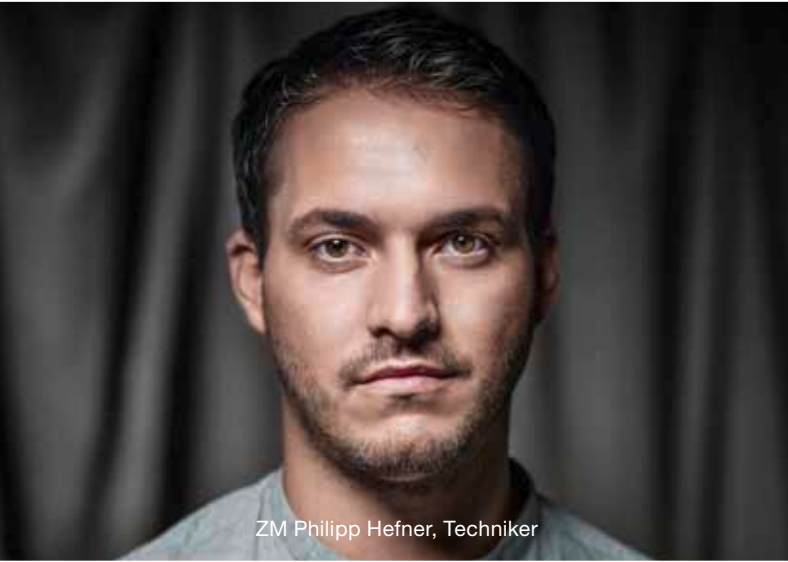
GARANTIERT WIR.



Ing. Bernhard Schober, Bauleiter



Karin Zufall, Sachbearbeiterin



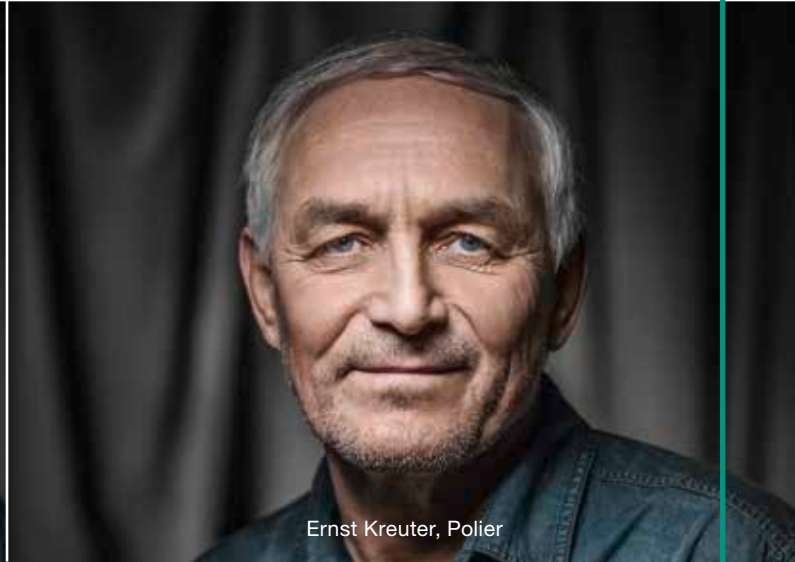
ZM Philipp Hefner, Techniker



Adolf Maurer, Bauhofleiter



Matthias Mayer-Leichtfried, Bauleiter



Ernst Kreuter, Polier

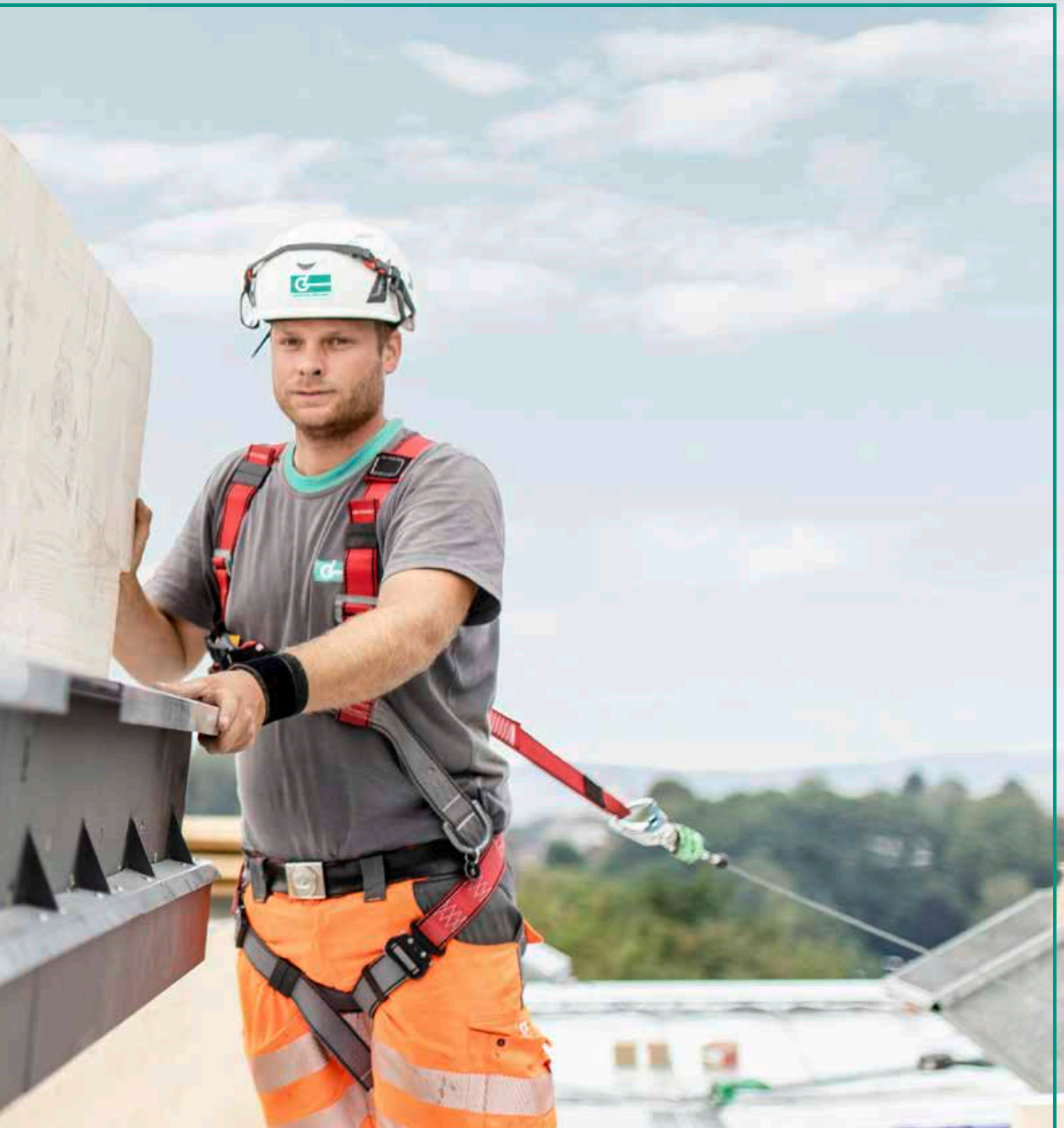
Worauf kann man heute noch bauen? Gibt es noch Garantien im Leben?

Wir sagen ja, denn wir von der Graf-Holztechnik halten unsere Versprechen nicht nur, wir garantieren sie sogar:

Fairness und Handschlagqualität | hohes Qualitätsbewusstsein | Know-how und jahrzehntelange Erfahrung | eingespielte Teams | Freude an der Arbeit | Flexibilität | Verantwortungsbewusstsein | hohes Engagement | uvm.

Auf uns können Sie bauen. Und vertrauen.





KOMMUNALE BAUTEN

Orte der Begegnung. Speziell im Bereich der kommunalen Bauten zeichnet sich der Baustoff Holz besonders aus, denn zum einen spielen kurze Bauzeiten eine wesentliche Rolle und zum anderen kommt der Architektur sowie der Behaglichkeit eine bedeutende Rolle zu. Wir verfügen über jahrzehntelange Erfahrung, auch als Teil- und Generalunternehmer und zeichnen uns durch unsere hohe Zuverlässigkeit aus.

KOMMUNALE BAUTEN

LEISTUNGSSCHWERPUNKTE

- KINDERGÄRTEN
- SCHULEN
- HOCHSCHULEN
- FORSCHUNGSGEBÄUDE
- SAKRALE BAUTEN
- TOURISTISCHE EINRICHTUNGEN



- © ZUWO Zufrieden Wohnen GmbH
- 01 Kepler Hall, Johannes Kepler Universität, Linz** | Errichtung eines Eventcenters mit 500 m³ Brettschichtholz und einer 3.500 m² Dachelementekonstruktion (Ausgezeichnet mit dem OÖ Holzbaupreis 2022)
 - 02 Forstliches Bildungszentrum, Traunkirchen** | Neubau eines zweistöckigen Schülerheimes und Schulungsräumen in Holzbauweise inkl. Fassadenverkleidung
 - 03 Höhere Technische Lehranstalt, Mistelbach** | Zweigeschoßiger Holzelementbau in Passivhaus-Standard (Ausgezeichnet mit dem NÖ Holzbaupreis 2007)
 - 04 Aussichtsplattform „Himmelsleiter“, Schrems** | Errichtung einer Turmkonstruktion aus Fichtenlangtennen (Ausgezeichnet mit dem NÖ Holzbaupreis 2002)
 - 05 Kindergarten, Gänserndorf** | Zubau in Holzfertigbauweise mit Errichtung der Holzwände, der Fassade, des Daches und der Terrasse (Anerkennungspreis beim NÖ Holzbaupreis 2018)

03



04



05



KOMMUNALE BAUTEN



- 06 Höhere Technische Lehranstalt, Zistersdorf** | Errichtung eines zweigeschoßigen Schulgebäudes als Teil-Generalunternehmer (Anerkennungspreis beim NÖ Holzbaupreis 2019)
- 07 LIT Open Innovation Center, Linz** | Errichtung eines 4.000 m² großen und 12 m hohen Innovation Centers aus vorgefertigten Holzelementen (Ausgezeichnet mit dem OÖ Holzbaupreis 2022)
- 08 Interuniversitäres Department für Agrarbiotechnologie (IFA), BOKU Tulln** | Zweistöckiger Neubau eines Büro- und Laborgebäudes in Holz-Leichtbauweise (Ausgezeichnet mit dem NÖ Holzbaupreis 2018)
- 09 Kindercampus, Hainburg** | Neubau einer ein- bzw. zweigeschoßigen Sonderschule in Mischbauweise (Anerkennungspreis beim NÖ Holzbaupreis 2018)
- 10 Pfarrkirche, Gallspach** | Um- und Zubau des Kirchenraumes und einer Vordachkonstruktion (Ausgezeichnet mit dem OÖ Holzbaupreis 2007)

08



09



10







GEWERBE- UND INDUSTRIEBAU

Zu einem großen Ganzen mit System. Unsere umfassende Kompetenz im Bereich Gewerbe- und Industriebau zeichnet sich vor allem dadurch aus, dass wir flexibel auf die unterschiedlichen Anforderungen unserer Auftraggeber reagieren, individuelle und wirtschaftliche Lösungen erarbeiten und diese professionell und termingerecht umsetzen.

GEWERBE- UND INDUSTRIEBAU

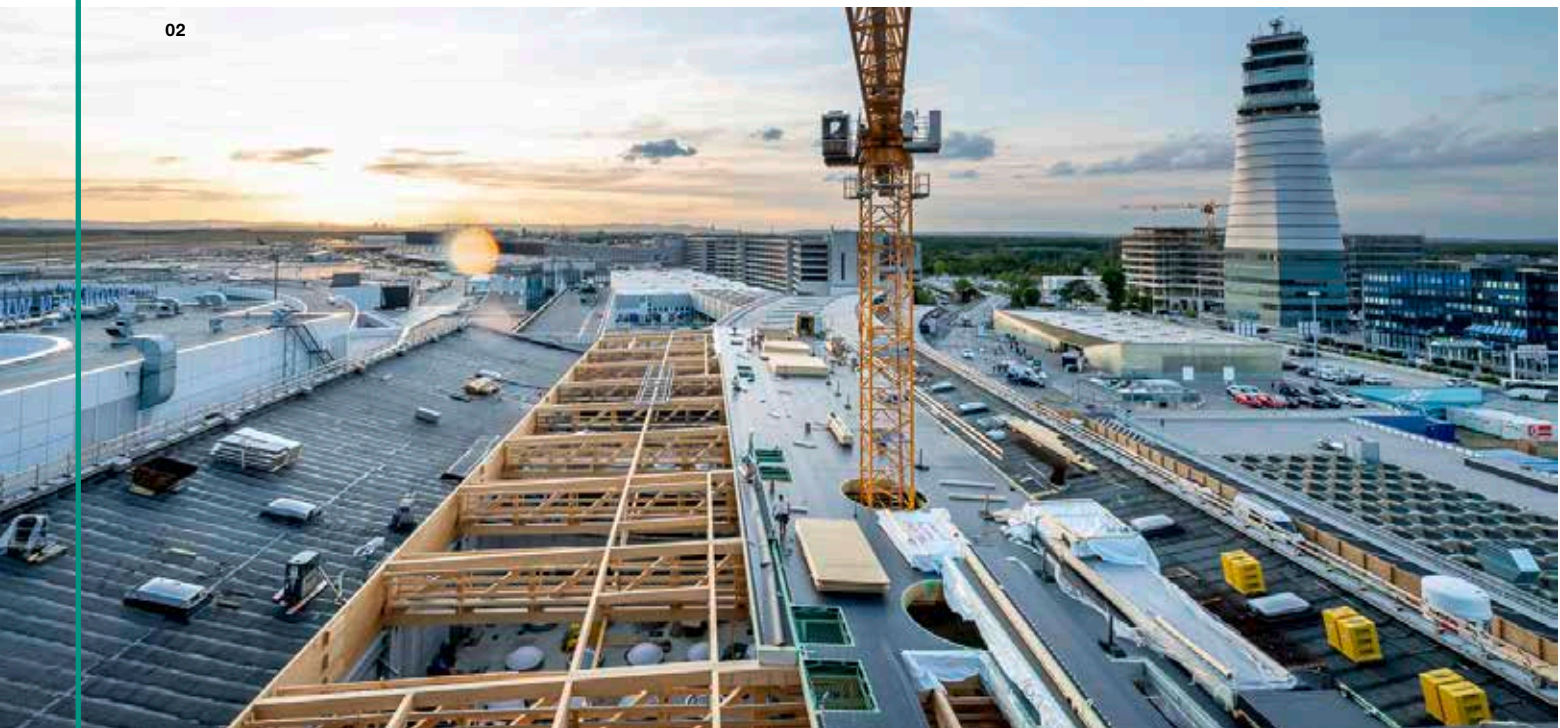
LEISTUNGSSCHWERPUNKTE

- BÜRO- UND VERWALTUNGSGEBÄUDE
- FACHMÄRKTE- UND EINKAUFSZENTREN
- HOTELS UND GASTRONOMIEBETRIEBE
- LAGER- UND LOGISTIKHALLEN
- SCHAURÄUME
- WEINGÜTER

01



02





- 01 G3 Shopping Resort, Gerasdorf** | Errichtung eines 60.000 m² großen, wellenförmigen Komplettdaches (Ausgezeichnet mit dem Solid-Bautech Preis 2013)
- 02 Flughafen Wien-Schwechat** | Erneuerung bzw. Aufstockung des 2.400 m² großen Daches des Terminal 2
- 03 IWG Ing. W. Garhöfer GesmbH, Markgrafneusiedl** | Errichtung eines neuen Bürogebäudes mit Großflächen-Dachelementen und Brettsperrholz-Wänden (Anerkennungspreis für vorbildliche Bauten NÖ 2022)
- 04 Sole-Felsen-Bad, Gmünd** | Bau der 4.500 m² großen wellenförmigen Dachkonstruktion aus Holz (Ausgezeichnet mit dem bsw-Award 2007 in Silber)
- 05 Prater Glacis, Wien** | Errichtung einer vorgehängten Holzfassade am Bürogebäude der WU Wien und dem Hotelgebäude „Superbude“ und „ZOKU“

GEWERBE- UND INDUSTRIEBAU





06 Gruber & Petters GmbH, Stockerau | Errichtung eines Brettsperrholzdaches und -decken und 34 Brettschichtholz-Säulen für ein neues Bürogebäude

07 Kantine Neubau List GmbH, Thomasberg | Verbindung von zwei Produktionshallen über einem bestehenden Bach

08 Weingut Alzinger, Dürnstein | Aufstockung von Lagerräumen und Wohnungen inkl. Errichtung einer Holzfassade

09 Mörwald Hotel am Wagram, Feuersbrunn | Errichtung eines mehrgeschoßigen Hotels inkl. Spa-Bereich und Umbau der verbleibenden Räumlichkeiten mit einer Gesamtfläche von ca. 1.300 m²

10 Interspar, Amstetten | Montage der Holzunterkonstruktion inkl. Bohrungen und 3.500 Stück Edelstahlkugeln

GEWERBE- UND INDUSTRIEBAU



© Edwin Dullinger



14



15



- 11 **Flugdachhalle Maresch GmbH, Retz** | Errichtung einer Schnittholz-Lagerhalle mit einem Außenmaß von 50x75 m, aufgeteilt in drei Schiffe mit einer Fläche von je 25x50 m
- 12 **Weingut Kolkman, Fels am Wagram** | Statik und 3D-Planung der Holzkonstruktion inkl. Lieferung und Montage der gesamten Brettspertholzkonstruktion
- 13 **Lagerhalle Schnabl Transport GmbH, Gmünd** | Errichtung der Holzkubatur für zwei neue Hallen mit 800 m³ Brettschichtholz
- 14 **Gärtnerei Ganger, Wien** | Errichtung eines dreigeschoßigen Betriebsgebäudes aus Holz
- 15 **Raiffeisen Lagerhaus, Waidhofen an der Thaya** | Zubau zum bestehenden Baumarkt





WOHNBAU

Multivalent Holz für stetig wachsende Gebäudehöhen. Im mehrgeschoßigen Wohnbau erfreut sich der Baustoff Holz immer größerer Beliebtheit, vor allem aufgrund der kurzen Bauzeit, der hohen Wohnqualität und Behaglichkeit. Egal ob Reihenanlagen, Doppelhäuser oder Wohnhausanlagen – wir garantieren reibungslose Projektabläufe in bester Ausführungsqualität.

WOHNBAU

LEISTUNGSSCHWERPUNKTE

- EINFAMILIENHÄUSER
- MEHRFAMILIENHÄUSER
- WOHNHAUSANLAGEN



04



© Architekt Debuma

05



- 01 Einfamilienhaus, Langenzersdorf** | Neubau eines 250 m² großen Einfamilienhauses
- 02 Einfamilienhaus, Wien** | Zweigeschoßiger Neubau als Teil-Generalunternehmer
- 03 Wohnhausanlage Gartenstraße, Hohenruppersdorf** | Errichtung einer dreigeschoßigen Wohnhausanlage (Anerkennungspreis beim NÖ Holzbaupreis 2011)
- 04 Wohnhausanlage Stockerauer Straße, Korneuburg** | Errichtung einer Wohnhausanlage „Wellnest“ mit 28 Wohneinheiten und einem Penthouse
- 05 Wohnhausanlage Rechte Mürzzeile, Kapfenberg** | Vier Baukörper zu je vier bzw. fünf Geschoßen mit insgesamt 68 Wohneinheiten





DACHGESCHOSS- AUSBAU

Sensible Bereiche verlangen profundes Wissen. Wir verfügen über eine hohe Kompetenz und viel Erfahrung im Bereich Dachgeschoßausbau – sowohl in der Neuerrichtung als auch in der Sanierung. Vor allem bei alten Bausubstanzen, Anforderungen an den Denkmalschutz, beengten Platzverhältnissen, kleingliedrigen Gewerkschnittstellen-Detailausführungen sowie bei der Umsetzung komplexer geometrischer und statischer Vorgaben stellen wir im ein- und mehrgeschoßigen Dachausbau unser Können unter Beweis.

DACHGESCHOSSAUSBAU

LEISTUNGSSCHWERPUNKTE

- HERKÖMMLICHE ZIMMERMANNSLEISTUNGEN
- HOLZRAHMENBAU / INGENIEURHOLZBAU-LÖSUNGEN
- BRETTSPERRHOLZBAU
- KONSTRUKTIVE STAHLBAUARBEITEN
- VORGEFERTIGTE ELEMENTBAU-LÖSUNGEN
- VORGEFERTIGTE HOLZBOXEN-SYSTEME
- KOMPLETTER DACH-GU (INKL. DACHDECKER, SPENGLER UND SCHWARZDECKER)
- VORGEHÄNGTE FASSADENSYSTEME UND TERRASSENBELÄGE
- EDELROHBAU IN ZUSAMMENARBEIT MIT LEYRER + GRAF
- KOMPLETT-GU IN ZUSAMMENARBEIT MIT LEYRER + GRAF

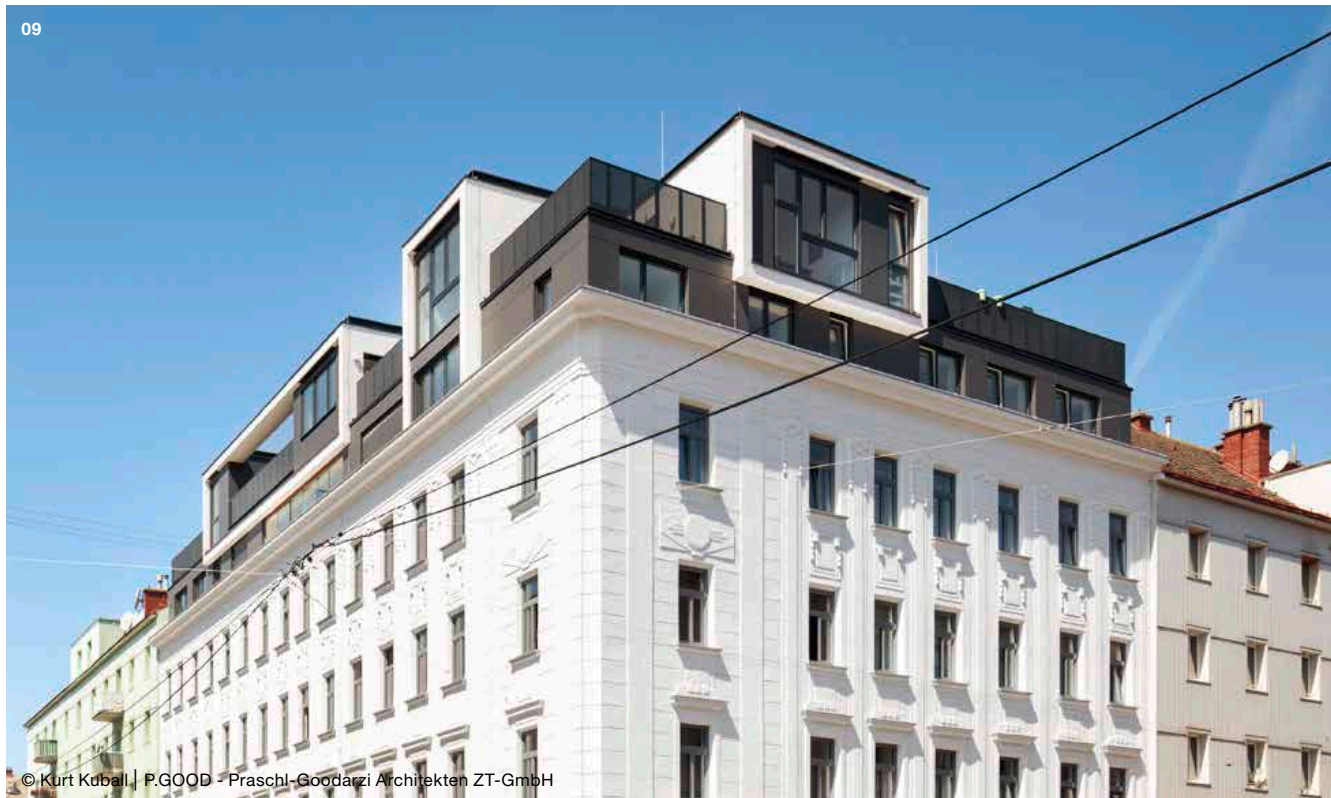




- 01 „Wilder Mann“, Graz | Dachgeschoßausbau mit acht Penthäusern und vier Wohnungen inkl. Terrassen als Teil-Generalunternehmer (Ausgezeichnet mit dem Steirischen Holzbaupreis 2007)
- 02 Theresiengasse, Wien | Errichtung von zwei neu geschaffenen Wohneinheiten mit 350 m² Wohnnutzfläche und 160 m² Terrassenfläche
- 03 „Am Graben 21“, Wien | Zimmererarbeiten für einen 2.600 m² großen Dachgeschoßausbau
- 04 Mariahilfer Straße, Wien | Zweistöckiger Dachgeschoßausbau eines Wohnhauses als Generalunternehmer (Ausgezeichnet u.a. mit dem Wiener Stadterneuerungspreis 2018)
- 05 Sonnenfelsgasse / Bäckerstraße, Wien | Dachgeschoßausbau inkl. Sanierung eines denkmalgeschützten, barocken Dachstuhls in der Wiener Innenstadt

DACHGESCHOSSAUSBAU





© Kurt Kuball | P.GOOD - Praschl-Goodarzi Architekten ZT-GmbH

- 06 Pillersdorfsgasse, Wien** | Aufstockung eines Mietwohnhauses mit drei Stiegenhäusern und 15 Wohnungen
- 07 Tegetthoff Kaserne, Wien** | Umbau eines 2.300 m² großen Dachstuhles samt zweier Bungalows
- 08 Gredlerstraße, Wien** | Eingeschoßiger Dachgeschoßausbau und Sanierung von zwei Stiegen
- 09 Troststraße, Wien** | Errichtung eines zweigeschoßigen Dachgeschoßausbaus als Dach-Generalunternehmer
- 10 Kaiserstraße, Wien** | Sanierung und Dachgeschoßausbau eines denkmalgeschützten Gründerzeithauses (Ausgezeichnet mit dem Wiener Stadterneuerungspreis 2014)



© Trimmel Wall Architekten





SANIERUNGEN

Bestehendes bestmöglich erhalten. Darin liegt ebenso ein Schwerpunkt unserer Tätigkeiten – vor allem bei Tragwerken zeigen wir unsere hohe Lösungskompetenz durch die langjährige Erfahrung im Ingenieurholzbau und der Sanierung von denkmalgeschützten Objekten.

SANIERUNGEN

LEISTUNGSSCHWERPUNKTE

- DACHSANIERUNGEN IM WOHNBAU SOWIE GEWERBE- UND INDUSTRIEBAU
- SANIERUNG SAKRALER BAUTEN UND HISTORISCHER GEBÄUDE
- TRAGWERKSSANIERUNGEN
- RISSVERPRESSUNGEN IM HOLZBAU

01



02

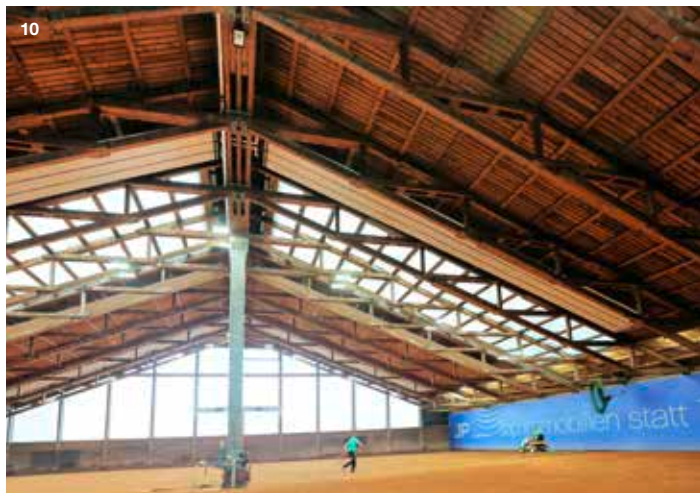




- 01 Turmsanierung Stift Melk** | Sanierung der Hauptkuppel und des Turms über dem Kirchenhauptschiff
- 02 Messehalle, Graz** | Gebäudeversetzung und Sanierung der denkmalgeschützten Halle 11
- 03 Kuppelsanierung Karlskirche, Wien** | Tragwerksanierung des Kuppeldaches inkl. Dachverstärkungsmaßnahmen
- 04 Turmsanierung Schloss Maissau** | Dachstuhl-sanierung samt Schindeldeckung beim Hauptturm des Schlosses
- 05 Dachsanierung Stift Göttweig** | Dachstuhl-sanierungen verschiedener Gebäudetrakte inkl. temporärem, innenliegenden Schutzdach

SANIERUNGEN





- 06 Gedenkstätte Mauthausen** | General- und Teilsanierung einer denkmalgeschützten Baracke sowie weiteren erhaltungswürdigen Gebäuden
- 07 Kuppelsaal Technische Universität, Wien** | Generalsanierung des Mittelrisalits mit Ausbau des Dachbodens im Nebentrakt und Umbau des Kuppelsaals
- 08 Bahnhof Simmering, Wien** | Dachsanierung der Straßenbahnrevisendächer mit ca. 5.000 m² Dachfläche
- 09 Schloss Greifenstein** | Dachsanierung und -verstärkung des Schlossdaches
- 10 Tennishalle Rustenschacherallee, Wien** | Sanierung und Verstärkung des bestehenden Hallendaches





BAUSÄTZE UND MODULBAU

Die Summe ist mehr als seine Teile. Durch unseren hochmodernen Maschinenpark stellen wir vollautomatisch und hochpräzise Bauteile her. Unsere hauseigene Statik berechnet die optimalen Tragkonstruktionen und ermittelt somit die wirtschaftlichste Lösung. Beim Modulbau erfolgt der witterungsunabhängige Zusammenbau im eigenem Werk und dadurch resultieren kurze Montagezeiten auf der Baustelle.

BAUSÄTZE UND MODULBAU

LEISTUNGSSCHWERPUNKTE

- STABFÖRMIGE BAUSÄTZE
- FLÄCHIGE BAUSÄTZE
- MODUL- UND RAUMZELLENBAU
- LOHNABBUND





BAUSÄTZE UND MODULBAU





Hotelzubau Golfclub Weitra in Modulbauweise:

- 930 m² großes Hotelgebäude
- 160 m³ Brettsperrholzplatten als Primärkonstruktion in Form von Wand, Decken und Dach-Bauteilen
- 30 Stk. Holzmodule bis zu 16 to schwer und bis zu 8 m lang
- Witterungsgeschützte Vorfertigung in den Werkshallen
- Fertige Außenhülle inkl. Fenster, Türen, Holzfassade und Dachabdichtung
- Komplette Innenausstattung: Estrich mit Fußbodenheizung, Fußbodenbelag, Elektro- und Haustechnik-ausstattung, WC, Badezimmer inkl. Fliesen und Sanitärausstattung, Innenwandgestaltung inkl. einem Doppelbett

EIN AUSGEZEICHNETES UNTERNEHMEN. GARANTIERT.

Unsere realisierten Projekte werden immer wieder im Rahmen von Baupreisen oder Wettbewerben prämiert, worauf wir sehr stolz sind.

Hier ein kleiner Auszug der letzten Jahre...



OÖ HOLZBAUPREIS 2022

Errichtung eines 3.000 m² großen Eventcenters "Kepler Hall" am Campus der Johannes Kepler Universität Linz.



OÖ HOLZBAUPREIS 2022

Errichtung des 4.000 m² großen "LIT Open Innovation Centers" zur Gänze aus vorgefertigten Holzelemente, am Campus der Johannes Kepler Universität Linz.



VORBILDICHE BAUTEN IN NÖ 2022

Neubau eines Bürogebäudes in Markgrafneusiedl für IWG Ing. W. Garhöfer Ges.m.b.H.



© Manfred Seidl



TPPV-AWARD FÜR BAUWERK- INTEGRIERTE PHOTOVOLTAIK 2020

Errichtung der neuen, zweigeschoßigen Firmenzentrale samt Lagerhalle für die Windkraft Simonsfeld AG in Ernstbrunn.



© Helge Bauer



NÖ HOLZBAUPREIS 2019

Errichtung eines neuen, zweigeschoßigen Kindergartens in Brettsperrholz-Bauweise in 2870 Aspangberg-St. Peter.



NÖ HOLZBAUPREIS 2018

Errichtung des ersten Laborgebäudes (1.300 m²) in Holzbauweise für die Boku Tulln.



WIENER STADTERNEUERUNGS- PREIS 2018

Wiederaufbau und Sanierung des Gründerzeit-Eckwohnhauses inkl. Dachgeschoßausbau nach einer Gasexplosion im April 2014, in 1150 Wien.

Auszeichnung mit dem Immobilienpreis Fiabci Prix d'Excellence AUSTRIA 2021 in der Kategorie "Altbau".



© akp Architekten

STANDORTE

FIRMENSITZ



Horn

Graf-Holztechnik GmbH
+43 (0)2982 / 4121-0
office@graf-holztechnik.at
www.graf-holztechnik.at

BETRIEBSSTÄTTEN

Loosdorf

+43 (0)2754 / 204 51
loosdorf@graf-holztechnik.at

Wien

+43 (0)1 / 369 89 56-7599
wien@graf-holztechnik.at

Aistersheim

+43 (0)2754 / 204 51-0
aistersheim@graf-holztechnik.at

FIRMENSITZ



Gmünd

Leyrer + Graf Baugesellschaft m.b.H.
+43 (0)2852 / 501-0
info@leyrer-graf.at
www.leyrer-graf.at

BETRIEBSSTÄTTEN

Horn

+43 (0)2982 / 3646-0
horn@leyrer-graf.at

Schwechat

+43 (0)1 / 70 78 300-0
schwechat@leyrer-graf.at

Schwechat,

Concorde Business Park
+43 (0)1 / 70 77 700-0
schwechat.cbp@leyrer-graf.at

Wien

+43 (0)1 / 369 89 56-0
wien@leyrer-graf.at

Traun

+43 (0)7221 / 73 100-0
traun@leyrer-graf.at

Zwettl

+43 (0)2822 / 546 56-0
zwettl@leyrer-graf.at

Bad Pirawarth

+43 (0)2574 / 2336-0
bad.pirawarth@leyrer-graf.at

Hannersdorf

+43 (0)3364 / 246 68
hannersdorf@leyrer-graf.at

Loosdorf

+43 (0)2754 / 22 327
loosdorf@leyrer-graf.at

Villach

+43 (0)4242/ 318 047-0
villach@leyrer-graf.at

ASPHALTWERKE

Lasee

+43 (0)664 / 843 34 20

Schrems

+43 (0)664 / 843 35 67

Sierning

+43 (0)7259 / 321 45

Seibersdorf

+43 (0)664 / 843 34 20

BETONWERK

Gmünd

+43 (0)2852 / 528 76-0
office@graf-beton.at
www.graf-beton.at

SCHOTTERWERK

Schrems

+43 (0)2853 / 769 11-1713
schotterwerk.schrems@leyrer-graf.at

MITGLIEDER DER UNTERNEHMENSGRUPPE



Wien

Ferd. Dehm & F. Olbricht Nachfolger GmbH
+43 (0)1 / 405 24 07-0
wien@dehm-olbricht.at



Traun

Ploier + Hörmann Bau GmbH
+43 (0)5 / 0820 2000
office@p-h.at
www.p-h.at

TOCHTER TSCHECHIEN



Český Krumlov

Vidox s.r.o.
+420 / 380 704 511
info@vidox.cz
www.vidox.cz



TSCHECHIEN

ÖSTERREICH



GRAF-HOLZTECHNIK GmbH
Franz-Graf-Straße 1, 3580 Horn

Tel.: +43 (0)2982 / 4121-0
office@graf-holztechnik.at
www.graf-holztechnik.at