



LIT

Vallelunga & Co.

LIT

solida
leggerezza
dal design
essenziale

solid lightness with a simple design

Tre colori sobri muovono delicatamente la superficie di una nuova pietra ceramica, si amalgamano con strutture variegata che regalano una profonda sensazione di matericità, per disegnare infinite composizioni intrise di naturalezza.

Three understated colours delicately adorn the surface of a new ceramic stone, blending with various structures that create a profound sense of tactility to design infinite compositions that exude naturalness.

> **Lit Antracite Satin** 60x120 / 23,6"x47,2"
Tabula XL Noce Naturale 20x120 / 7,9"x47,2"



Lit

Gres porcellanato colorato / satin e naturale / rettificato
Colored porcelain tile / satin and natural surface / rectified

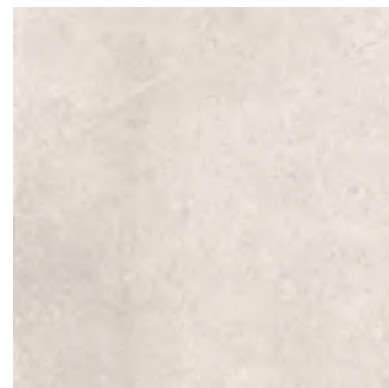
UGL	≠ 9 mm	≠ 0,35°	V3	R9	R10 A+B	R11	DCOF ≥ 0,42
-----	-----------	------------	----	----	------------	-----	----------------



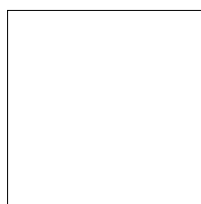
ANTRACITE



GRIGIO



GREIGE



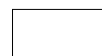
120x120 - 47,2"x47,2"



60x120 - 23,6"x47,2"



60x60 - 23,6"x23,6"



30x60 - 11,8"x23,6"

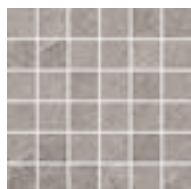


7,5x30 - 2,9"x11,8"

	LIT12042SR satin	67 ■	O2LIT12642SR satin	46 ■	O2LIT00642SR satin	45 ■	O2LIT00342SR satin	45 ■	O2LIT75342SR satin	67 ■
GREIGE	LIT12042NR nat	47 ■	O2LIT12642R nat	45 ■	O2LIT00642R nat	41 ■	O2LIT00342R nat	41 ■	O2LIT75342R nat	65 ■
	LIT12042OR out dry R11	47 ■								
	LIT12040SR satin	67 ■	O2LIT12640SR satin	46 ■	O2LIT00640SR satin	45 ■	O2LIT00340SR satin	45 ■	O2LIT75340SR satin	67 ■
GRIGIO	LIT12040NR nat	47 ■	O2LIT12640R nat	45 ■	O2LIT00640R nat	41 ■	O2LIT00340R nat	41 ■	O2LIT75340R nat	65 ■
	LIT12040OR out dry R11	47 ■								
			O2LIT12670SR satin	46 ■	O2LIT00670SR satin	45 ■	O2LIT00370SR satin	45 ■	O2LIT75370SR satin	67 ■
ANTRACITE			O2LIT12670R nat	45 ■	O2LIT00670R nat	41 ■	O2LIT00370R nat	41 ■	O2LIT75370R nat	65 ■

MOSAICI - MOSAICS

MOSAICO 5x5



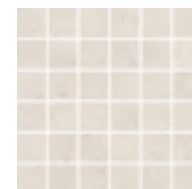
30x30 - 11,8"x11,8"
O2LITM70S ANTRACITE satin 14 ▲
O2LITM70 ANTRACITE naturale 12 ▲

MOSAICO 5x5



30x30 - 11,8"x11,8"
O2LITM40S GRIGIO satin 14 ▲
O2LITM40 GRIGIO naturale 12 ▲

MOSAICO 5x5



30x30 - 11,8"x11,8"
O2LITM42S GREIGE satin 14 ▲
O2LITM42 GREIGE naturale 12 ▲



Lit Decoro Natura 60x120 / 23,6"x47,2" - Grigio Naturale Out Dry R11 120x120 / 47,2"x47,2"
> *Lit Grigio Naturale 60x120 / 23,6"x47,2" - Tabula XL Bianco Naturale 20x120 / 7,9"x47,2"*



DECORO NATURA A+B



60x120 - 23,6"x47,2"

02LITDFLO naturale

57 ●

ACCESSORI
TRIMS

		ANTRACITE	GRIGIO	GREIGE	
battiscopa	8x60 - 3,1"x23,6"	02LITB70R	02LITB40R	02LITB42R	11 ▲

PESI, MISURE E CONTENUTO DEI COLLI

WEIGHT, SIZE AND CONTENTS OF THE PACKING POIDS, DIMENSIONS

prodotto product		spessore thickness	pezzi/scatola pieces/box	mq/scatola sq.mt./box	kg/scatola weight/box	scatole/pallet box/pallet	mq/pallet sq.mt./pallet	kg/pallet weight/pallet
120x120 - 47,2"x47,2"		9	2	2,88	57,30	32	92,16	1849
60x120 - 23,6"x47,2"		9	2	1,44	32,60	30	43,20	978
60x60 - 23,6"x23,6"		9	3	1,08	24,24	40	43,20	970
30x60 - 11,8"x23,6"		9	6	1,08	24,34	40	43,20	974
7,5x30 - 2,9"x11,8"		9	26	0,59	12,80	60	35,10	768
60x120 - 23,6"x47,2"	decoro natura A+B	9	2	-	-	-	-	-
30x30 - 11,8"x11,8"	mosaico 5x5	9	10	0,90	18,60	-	-	-
8x60 - 3,1"x23,6"	battiscopa	9	20	0,96	21,50	35	-	753

LIT

GRES PORCELLANATO COLORATO / SATIN E NATURALE / RETTIFICATO COLORED PORCELAIN TILE / SATIN AND NATURAL FINISH / RECTIFIED


CLASS EN 14411 - Bia GL ANNEX G

Caratteristiche Features	Unità di misura Unit of measurement	Valore medio Average value	Valore prescritto Required standard	Metodo di prova Test method
Dimensione lati Dimensions - Length and Width	%	conforme according	± 0,6 (max ± 2 mm)	EN ISO 10545-2
Rettilinearità dei lati Sides' straightness	%	conforme according	± 0,5 (max ± 1,5 mm)	EN ISO 10545-2
Ortogonalità dei lati Sides' orthogonality	%	conforme according	± 0,5 (max ± 2 mm)	EN ISO 10545-2
Planarità Flatness	%	conforme according	± 0,5 (max ± 2 mm)	EN ISO 10545-2
Spessore Thickness	%	conforme according	± 5 (max ± 0,5 mm)	EN ISO 10545-2
Assorbimento d' acqua Water absorption	%	conforme according	≤ 0,5	EN ISO 10545-3
Sforzo di Rottura Breaking strength	N	conforme according	≥ 1300 se spess. ≥ 7,5 mm ≥ 700 se spess. < 7,5 mm	EN ISO 10545-4
Modulo di rottura Modulus of rupture	N/mm ²	conforme according	≥ 35	EN ISO 10545-4
Resistenza all' abrasione Resistance to abrasion	PEI (satin) mm ³	conforme according	4-5 ≤ 175	EN ISO 10545-7
Coefficiente di dilatazione termica lineare Coefficient of linear thermal - +expansion	10 ⁻⁶ /°C	δ = 7,0	metodo disponibile method available	EN ISO 10545-8
Resistenza agli sbalzi termici Resistance to thermal shock		resiste resists	metodo disponibile method available	EN ISO 10545-9
Resistenza alle macchie Stain resistance		4-5	min 3	EN ISO 10545-14
Resistenza all'attacco chimico Chemical resistance		A	min B	EN ISO 10545-13
Resistenza agli acidi e alle basi a bassa concentrazione Resistant to acid and low concentration bases		LA	metodo disponibile method available	EN ISO 10545-13
Resistenza al gelo Frost resistance		resiste resists	richiesta required	EN ISO 10545-12
Stabilità dei colori Color stability		stabile stable	metodo disponibile method available	DIN 51094
Resistenza allo scivolamento Slip resistance			R9 satin R10 A+B natural R11 out dry	DIN EN 16165- ANNEX B
		DCOF wet condition	≥ 0,42 satin	ANSI A 137.1



Vallelunga & Co.

Ascot Gruppo Ceramiche srl
41014 Solignano di Castelvetro (MO) Italy
Via Croce, 80
Tel. e Fax +39 059 778411
info@vallelungacer.it
www.vallelungacer.it

A Brand of  VICTORIA PLC