

怦然心动的旅程 待您发掘



MAX. HEIGHT 4.3 METRE 最高4.3米



HARBOUR PLAZA
8 DEGREES

KOWLOON • HONG KONG

8度海逸酒店



HARBOUR PLAZA
8 DEGREES

KOWLOON • HONG KONG

8度海逸酒店





酒店概览

屡获殊荣的8度海逸酒店座落于东九龙半岛，邻近港铁宋皇台站，徒步至港铁站只需6至8分钟。毗邻启德体育园、启德邮轮码头及旺角，由酒店出发只需9分钟步程即可直达启德体育园。酒店设免费穿梭巴士服务，数分钟即可到达尖沙咀区及港铁香港西九龙站，方便往返中国内地、各购物及观光地区。酒店拥有704间设计雅致舒适备有无线上网的客房、套房及家庭房，是商务、休闲或家庭旅客最舒适的住宿选择。超过6,300尺的多功能宴会厅及园景宴会厅，华丽的水晶吊灯加上宽敞的空间，可容纳多达600位宾客，提供举办各类型活动及宴会的理想场所。酒店更设有完善的设施，包括提供环球及本地美食的室内餐厅、酒吧及露天茶座、商务中心、健身中心、室外游泳池、儿童游泳池、旋流浴池及桑拿，绝对是您的最佳住宿选择之一。





地点

8度海逸酒店座落于东九龙半岛，由酒店徒步至港铁宋皇台站只需6至8分钟路程，步行9分钟即可到达启德体育园。酒店更设免费穿梭巴士来往港铁香港西九龙站及尖沙咀区，只需10分钟到达商业旅游区，乘搭至香港西九龙站仅需15分钟，而香港西九龙站连接着港铁九龙站和柯士甸站，方便往返中国内地及香港国际机场，更可轻松便捷地前往香港各区。



住宿

8度海逸酒店为您呈献宾至如归的非凡享受。酒店提供704间舒适完善的客房和套房，无论商务或度假旅客，均能于香港享受轻松的商务旅程及愉快假期。

舒适豪华的客房及套房面积由26至58平方米(280至620平方尺)，分别有高级客房或豪华客房，配合城市或花园阳台景观以供选择。宽敞的套房陈设格调时尚，更能让您体验顶级的香港住宿享受。此外，我们亦提供设备齐全的服务式套房，可连续租住30晚或以上，让您感受宾至如归的享受。我们的住宿客房宽敞舒适，面积为48至58平方米(520至620平方尺)，部份设有独立的客厅和主卧室，并可饱览游泳池或花园阳台景观，亦配备完善的酒店服务和设施，绝对是住宿的理想之选。

客房及套房

酒店服务

- 覆盖全酒店无线上网服务
- 免费带USB端口插座
- 礼宾服务
- 室外游泳池、儿童游泳池及旋流浴池
- 健身中心、桑拿及按摩服务
- 客房餐饮服务
- 24小时保安服务
- 24小时商务中心
- 洗衣、熨烫及干洗服务
- 免费酒店穿梭巴士来往尖沙咀区及港铁香港西九龙站 (座位有限，先到先得)
- 出租车及豪华轿车服务
- 代客泊车服务

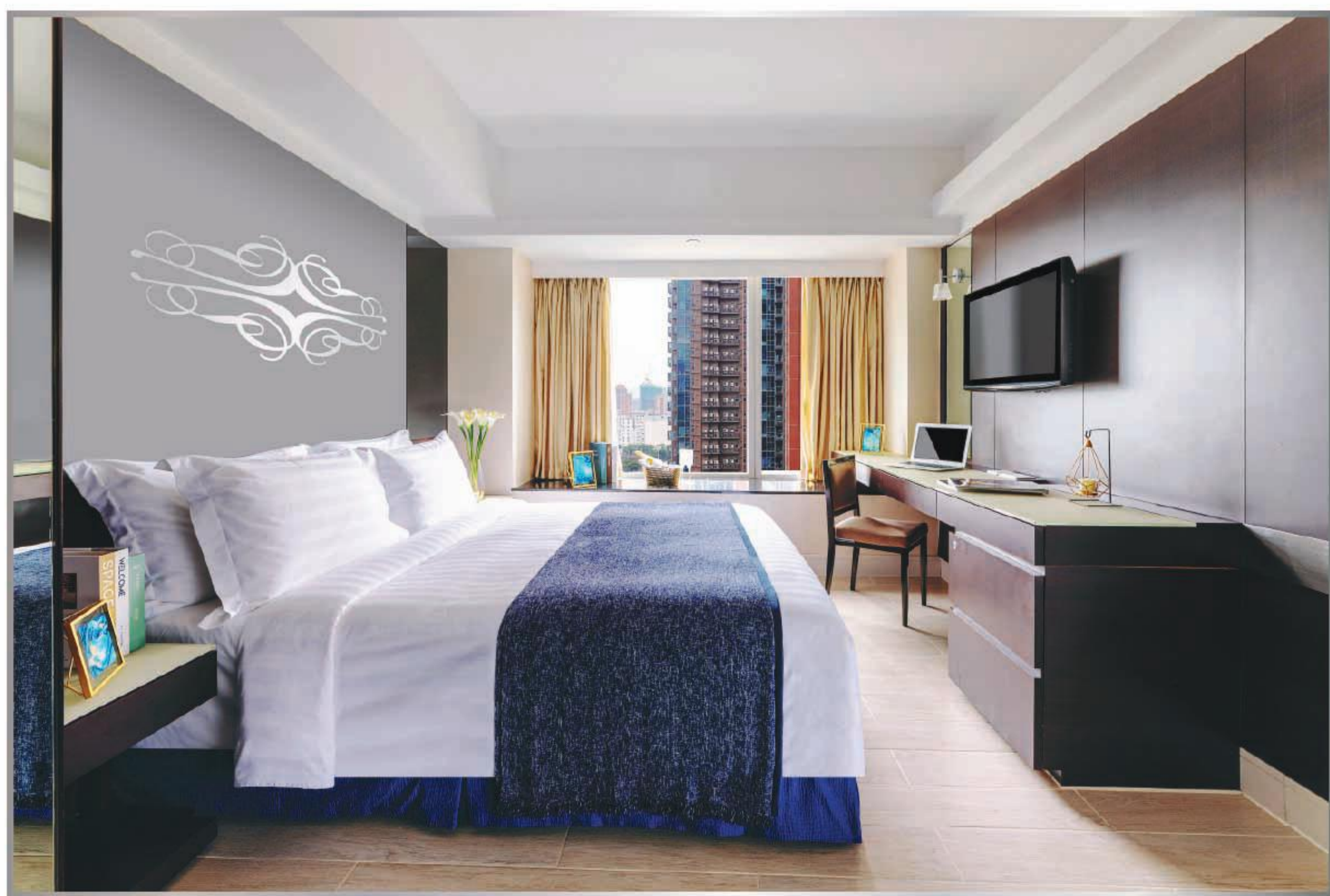


酒店住宿及服务式住宅

- 704间时尚雅致的客房、套房、三人及四人家庭房 (26至58平方米 / 280至620平方尺)
- 开放式客房或套房配备设备完善的备餐区附设备餐用具
- 房间清洁服务 (月租服务式住宅可享每周1次)
- 大床间、双床间及套房
- 房内咖啡及茶冲泡设施
- 可独立调较温度之室内空调
- 冰箱、电子保险箱及吹风机
- 国际电视频道
- 直拨国际长途电话及房内留言服务

高级客房

高级客房面积为26平方米(280平方尺)，坐拥城市景观或游泳池和花园阳台景观。客人可按需求选择双人床或两张单人床，设施包括免费无线上网服务、迷你酒吧和咖啡或茶冲调设备。酒店亦提供相连之高级客房供家庭住客入住。



豪华客房

豪华客房设计以时尚悠和格调为主题，面积为32平方米(350平方尺)，坐拥城市景观或游泳池和花园阳台景观。客人可以选择双人床或两张单人床，客房内更设有沙发及茶几，让您可以在悠闲的时光中放松身心，享受私人空间。





三人房 / 四人房

三人房或四人房面积为32平方米(350平方尺)，坐拥迷人的城市景观。房间可容纳最多四位客人，非常适合家庭或团体出游。房内可选择一张双人床及两张单人床，或四张单人床，亦设有免费无线上网服务、迷你酒吧和咖啡冲调设备等设施，让您尽享舒适。



套房

套房提供宽敞而舒适的住宿体验，面积为48至58平方米(520至620平方尺)。每间套房均设有独立的客厅和主卧室，并拥有游泳池和花园景观。房内设施包括设备完善的备餐区附设备餐用具、免费无线上网服务等，让您体验如家一般的舒适感。



交通

酒店穿梭巴士

酒店设免费穿梭巴士来往港铁香港西九龙站及尖沙咀区，10分钟到达商业旅游区，乘搭至高铁站只需15分钟，而香港西九龙站连接着港铁九龙站和柯士甸站，方便往返中国内地及香港国际机场，更可轻松便捷地前往香港各区。

港铁站

由港铁宋皇台站D出口徒步约6至8分钟可到达酒店，旅客可以透过便捷的铁路网络轻松前往香港各大景点及商业区。



启德体育园

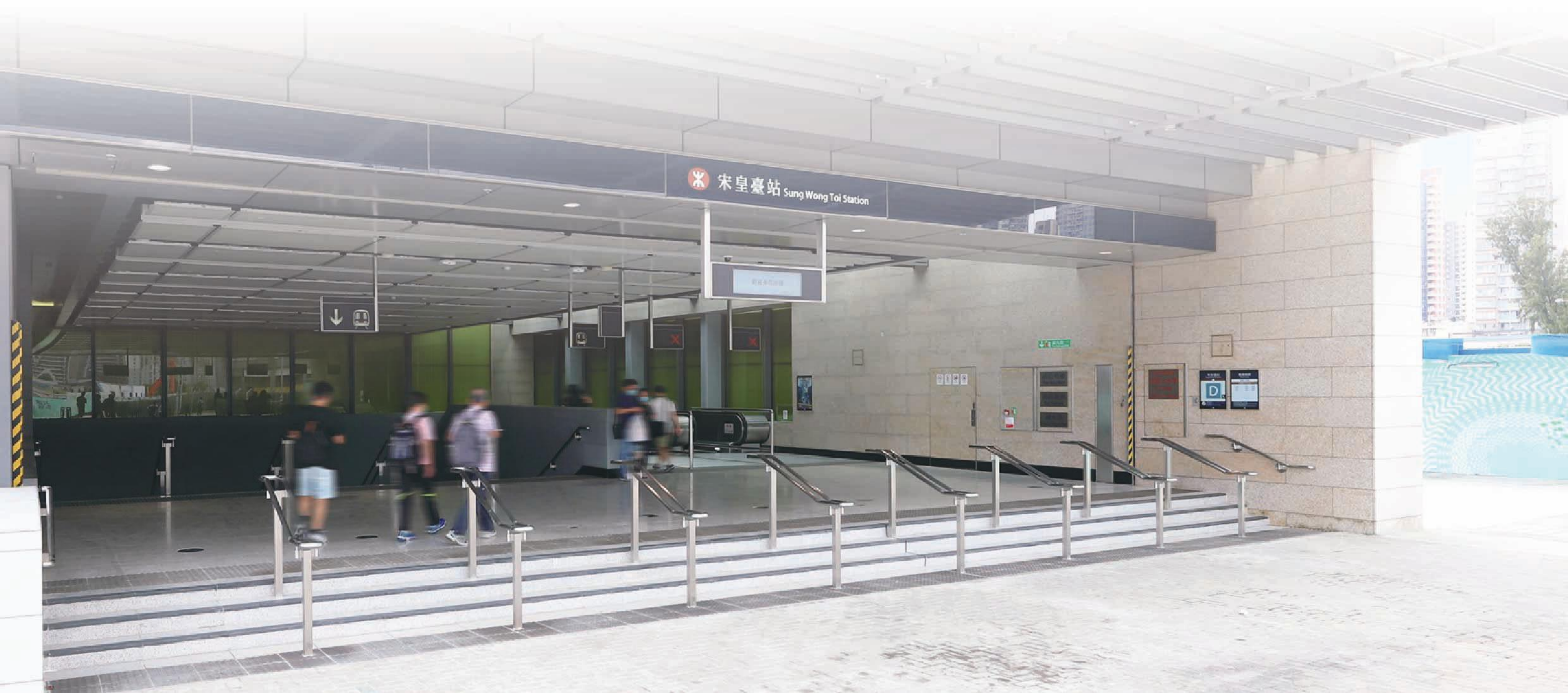
启德体育园邻近港铁宋皇台站，由酒店出发只需9分钟步程即可直达，是前启德机场旧址重建计划中的重点项目。园区设有多座世界级体育设施，以满足不同国际赛事和体育盛事的需要。此外，园区内还有大型公众休憩用地、餐饮及商铺等一应俱全，是举办大型体育活动及演唱会的不二选择。

高铁西九龙站

香港西九龙站位于市中心，连接屯马线柯士甸站。旅客可于香港西九龙站乘搭酒店免费穿梭巴士往返酒店，车程仅需15分钟，而香港西九龙站连接着港铁九龙站和柯士甸站，方便往返中国内地及香港国际机场，更可轻松便捷地前往香港各区。或可搭乘港铁屯马线前往酒店，车程仅需17分钟。

机场

从机场前往酒店，客人可选择多种交通方式，包括乘搭酒店的豪华轿车、使用往返香港西九龙站的免费接驳巴士并转乘机场快线，或乘搭城巴机场快线巴士(A22线)和的士。



设施

想要享受都市里难得的休闲放松，室外酒店游泳池、旋流浴池及酒店健身中心将提供给您一个理想舒适的环境来放松您的身体与心灵。诚意邀请您，一齐感受这为之一振的精神与活力。

室外游泳池

宾客可以在我们极具自然气息，被亚热带花园与瀑布环绕的室外酒店游泳池中畅泳。小朋友们亦能在游泳池里嬉戏玩耍。





健身中心

设施齐备的健身中心，拥有最先进的自由重量及心肺训练等器械，帮您卸下一天繁重工作的重担。



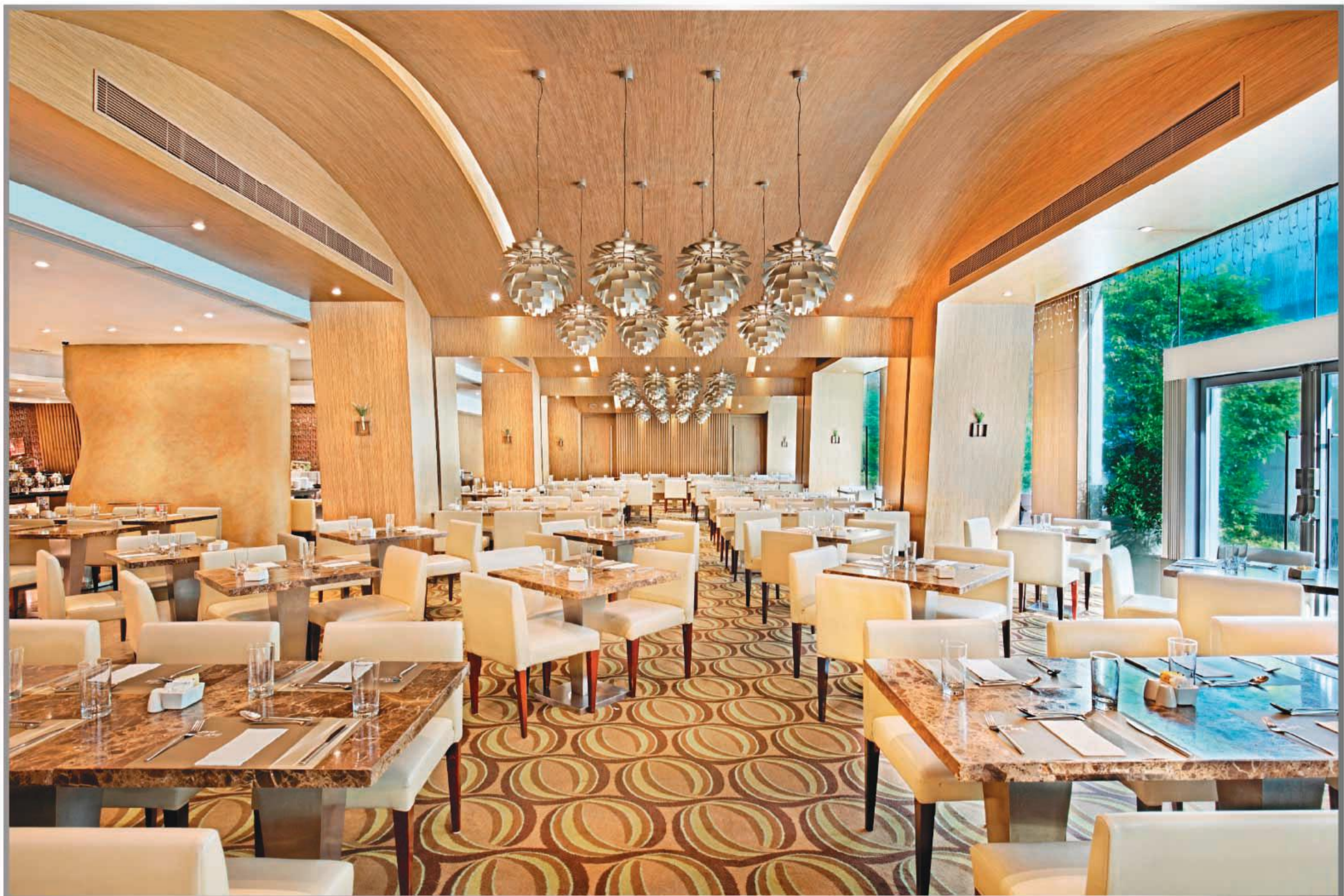


餐饮

屡获殊荣的餐厅及酒吧提供一系列环球美食，包括亚洲、欧洲及印度等，客人亦可轻松享受无线宽频上网服务的乐趣，感受全方位的用餐体验。

8度餐厅

提供一个独特的视觉震撼，加上格调高雅及用心为您呈献的自选及自助菜式，国际美食包括亚洲、欧洲及印度等，定能让您一试难忘。敬请莅临8度餐厅感受一个焕然新体验，在悠闲写意的环境下，享受环球美馐。





池畔廊

8度海逸酒店的特色酒吧池畔廊为您奉上特色饮料或鸡尾酒，座落于有园林瀑布的室外游泳池旁，助您从忙碌的公务中舒缓压力。





咖啡阁

位于酒店大堂的咖啡阁提供新鲜冲泡咖啡及多款美味西饼，三文治，小食及蛋糕。





会议与活动

8度海逸酒店为您提供总面积为6,300平方尺的大型宴会或会议场地，并可因应会议规划分割为9个独立空间，灵活地配合不同形式的会议，配合我们专业的餐饮团队为您提供精致的餐饮服务，致力为您缔造难忘的活动体验。



园景宴会厅

装潢简约的园景宴会厅毗邻清新绿化及景观开扬的露天雅座，可容纳144人的商务会议或私人宴会，配合贴心的服务及完善的设施，令不同类型的会议或活动更臻完美。

宴会厅

位于1楼的大型宴会厅 I - IX, 可以灵活转换成9间不同的多功能宴会场地。宴会厅 I - IX 既可承办10人的会议，也可容纳450人同时聚会，再配合我们专业的宴会团队，务求令您的会议或活动顺利完成。



会议及宴会可容纳人数

	尺寸		高度		宴会	接待	自助餐	剧院	课室	U形	会议室
	平方呎	平方米	尺	米	位	位	位	位	位	位	位
Salon I-IX	4,692	439	11.2	3.4	300	350	216	450	174	-	-
Salon I-IV	1,833	172	11.2	3.4	120	100	72	192	87	32	36
Salon V-IX	2,859	267	11.2	3.4	180	150	120	256	123	32	36
Salon I	426	40	11.2	3.4	24	20	-	27	15	12	18
Salon II	512	48	11.2	3.4	36	30	-	36	18	18	18
Salon III	512	48	11.2	3.4	36	30	-	36	18	18	18
Salon IV	383	36	11.2	3.4	24	20	-	24	15	15	18
Salon V	582	54	11.2	3.4	36	35	-	42	21	18	20
Salon VI	577	54	11.2	3.4	36	35	-	42	21	18	20
Salon VII	577	54	11.2	3.4	36	35	-	42	21	18	20
Salon VIII	577	54	11.2	3.4	36	35	-	42	21	18	20
Salon IX	546	51	11.2	3.4	36	30	-	42	21	18	20
园景宴会厅	1,646	153	8.3	2.5	120	150	72	144	70	33	42



婚宴

8度海逸酒店为您提供各式婚宴场地，包括适合举行轻婚礼或证婚仪式的户外婚宴场地，城中园景，唯美浪漫；以及装潢典雅的中式宴会厅，与亲友举杯，见证幸福时刻。我们以别树一帜的宴会场地、贴心细致的服务及传统粤式佳肴，为您缔造毕生难忘的时刻，共证挚爱同偕白首的另一人生起点。

园景宴会厅

别树一帜的场地，其室内及室外空间以落地玻璃分隔，再配上华丽璀璨的水晶吊灯。宴会式场地可容纳120人，无论是优雅的宴会或是私密聚会，这个别出心裁的场地设计必能令每位宾客熠熠生辉。



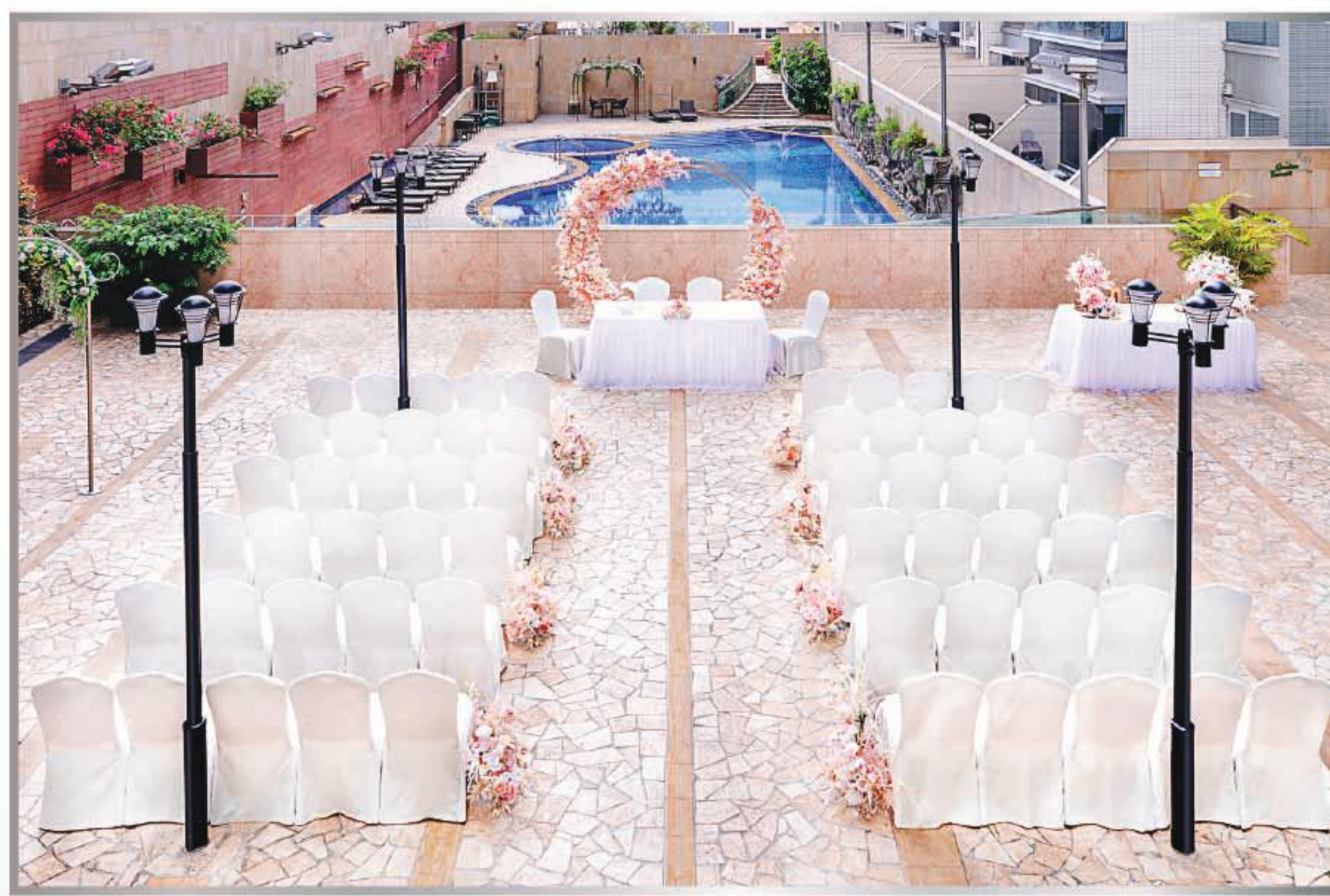
宴会厅 I-IX

酒店的专业团队竭诚为您打造变幻无穷的场景。占地约4,700平方尺，适合举办各式各样的活动。酒会式可容纳多达350人，而宴会式可容纳300人。场地配上先进影音灯光设备，并设多款宴会菜式以供选择，也可灵活配合举行各式鸡尾酒会或大型宴会。



花园茶座

位于2楼中优雅的庭院内，不管是举办欧式浪漫花园婚礼或是证婚仪式，花园茶座都是理想的地方。酒店为您打造一个朴素宁静的美丽婚礼环境，在蓝天下见证其婚姻盟约，象征永恒的爱情，别具意义。





HARBOUR PLAZA
8 DEGREES

KOWLOON · HONG KONG

8度海逸酒店

香港九龙土瓜湾九龙城道199号
(港铁宋皇台站D出口)

电话：(852) 2621 1988 | 传真：(852) 2126 1990 | 电邮：enquiry.hp8d@harbour-plaza.com

www.harbour-plaza.com/8degrees