

CATÁLOGO DE PRODUCTOS

SOLUCIONES PARA MERCADO DE CABLES



ÍNDICE

- 01 GODEX G500
- 02 TYCO T2212
- 03 XPRINTER TT426B
- 04 CONSUMIBLES DE IMPRESORAS:
- 05 RIBBON
- 06 SHRINKMARK RPS
- 07 SBP AUTOLAMINABLE
- 08 MARCADOR ETC
- 09 MARCADOR CONTINUO WOER TH-H
- 10 MARQUILLA WOER EN FORMA DE ESCALERA RSFR-M
- 11 MANGAS WOER DE COLORES
- 12 MANGAS Y ETIQUETAS



**¿BUSCAS
SOLUCIONES
PARA CABLES?**





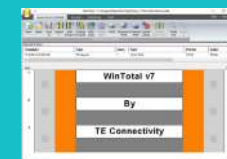
¿A qué sector te ayudaría?

Resistente, confiable y pensada para condiciones exigentes. La TYCO T2212 es ideal para constructoras y operaciones mineras que requieren impresión constante de etiquetas en entornos rudos. Perfecta para la identificación de equipos, cables, herramientas o áreas de trabajo, imprime con precisión sobre distintos materiales. Su diseño robusto y operación intuitiva la convierten en una herramienta clave para mejorar la trazabilidad, seguridad y organización en campo.



+ Carretilla de rodillo para suministros

También puedes + adquirir el software Wintotal



TYCO T2212

Precisión y confiabilidad en entornos exigentes

- * Modelo TYCO T2212
- 🔧 Resolución 300 (dpi)
- 📏 Ancho máx. de impresión 105,7 (mm)
- 🌀 Diámetro máx. del carrete de etiquetas 152 (mm)
- 🚀 Velocidad máx. de impresión 150 (mm/s)





Click aquí para ver el video de aplicativo

¿A qué sector te ayudaría?

Si tu necesidad principal es imprimir etiquetas duraderas y económicas para identificar cables, componentes eléctricos o tableros, la GODEX G500 es tu aliada ideal. Esta impresora está diseñada para profesionales de instalaciones eléctricas y tableristas que requieren soluciones de etiquetado confiables tanto en obra como en taller.

GODEX G500



Accesorios



+ Módulo de Precorte para mangas termocontraíbles.

Guías base de ribbon. +



+ Kit de guías de mangas termocontraíbles.

Soporte Portarollo. +



Precisión y confiabilidad en entornos exigentes

- * Modelo GODEX G500
- Ⓜ Resolución 203 (dpi)
- Ⓜ Ancho máx. de impresión 108 (mm)
- Ⓜ Diámetro máx. del carrete de etiquetas 127 (mm)
- Ⓜ Velocidad máx. de impresión 127 (mm/s)



Longitud del ribbon de 300 metros y soporte opcional para bobinas grandes



La tecnología de "Doble Sensor" permite utilizar una amplia variedad de etiquetas



Las combinaciones de interfaces disponibles son: USB2.0, Serie y Ethernet USB2.0 y Paralelo



Mecanismo fuerte y estable, diseñado para una gran durabilidad



Click aquí para ver el video de aplicativo

XPRINTER TT426B



Precisión y confiabilidad en entornos exigentes

- * Modelo XPRINTER TT426B
- 🖨️ Resolución 203 (dpi)
- 📏 Ancho máx. de impresión 108 (mm)
- 🌀 Diámetro máx. del carrete de etiquetas 127 (mm)
- ⚡ Velocidad máx. de impresión 152 (mm/s)

¿A qué sector te ayudaría?

Enfocada en etiquetado básico en industrias pequeñas y medianas.

Si tu necesidad principal es imprimir etiquetas adhesivas simples y económicas, la Xprinter es la aliada perfecta. Esta impresora está diseñada para empresas que requieren soluciones de etiquetado en procesos logísticos, almacenes o tiendas.



CONSUMIBLES PARA IMPRESORAS

Identifica y protege tus cables con nuestras mangas o marcadores termocontraíbles. Ideales para entornos industriales, que ofrecen durabilidad y seguridad.



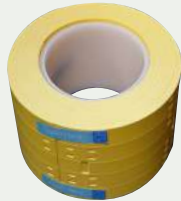
Cinta ribbon



Shrinkmark RPS



SBP Autolaminable



Marcador ETC



Marcador continuo
Woer TH-H



Marquilla Woer en forma
de escalera RSFR-M

TERMOCONTRAÍBLES
DE
AISLAMIENTO



Mangas Woer
de colores



Mangas
transparentes



Mangas
verde/amarillo



CINTA RIBBON

En la actualidad solo comercializamos
3 modelos de cintas ribbons:



Cintas Ribbon Premium

Es la cinta más vendida en COELPRA. Compatible con mangas termocontraíbles tipo escalera y continuas, así como con etiquetas autolaminadas y etiquetas con adhesivo.

- Medida: 300 m x 110 mm
- Modelo: TMS-RJS-RIBBON-4RPSCE



Cintas Ribbon NAR

Cuenta con las mismas características que la Ribbon Premium. Su tamaño la hace ideal para la impresión de mangas termocontraíbles continuas.

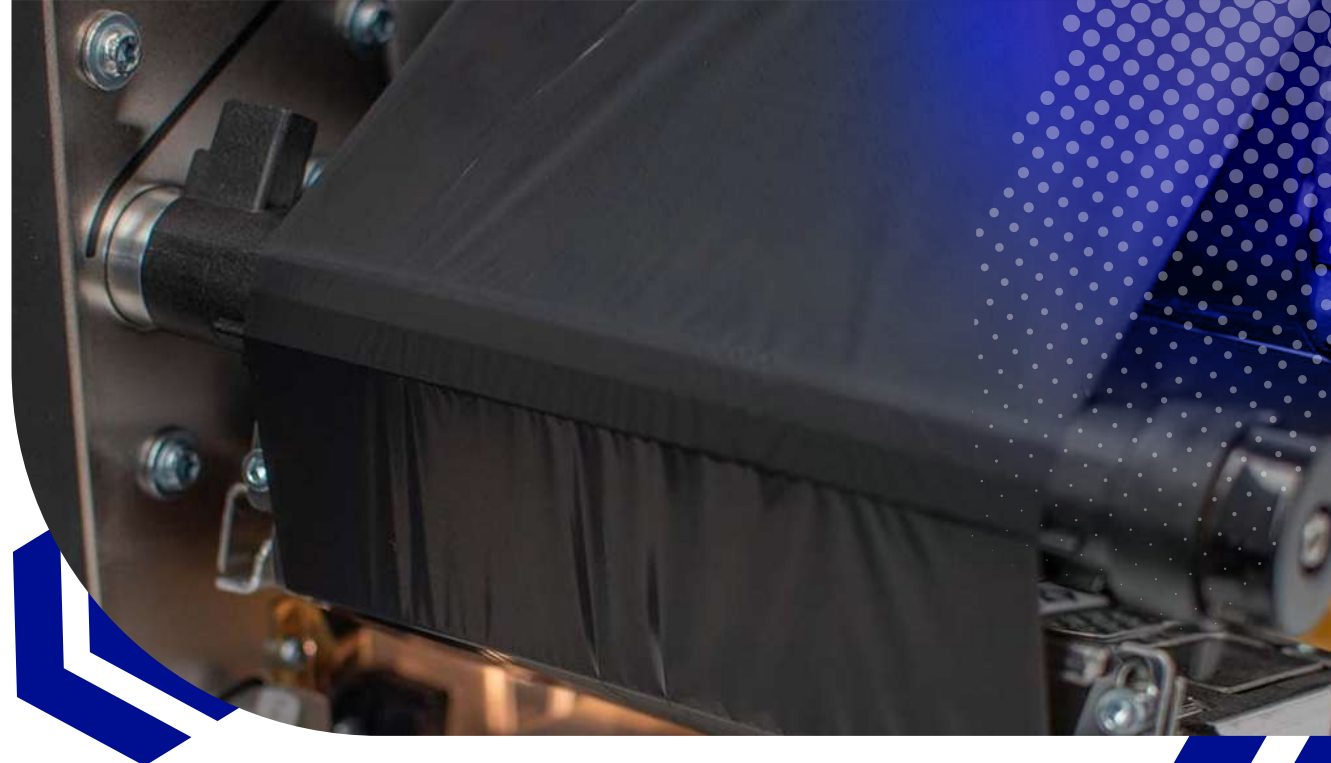
- Medida: 300 m x 52.60 mm
- Modelo: 2000P-RIBBON-4TT-NAR



Cintas Ribbon 1966

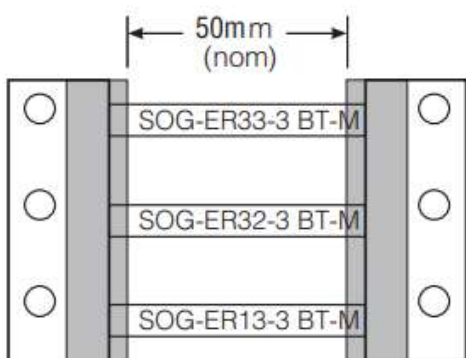
Esta cinta ribbon es físicamente idéntica a la Ribbon Premium, pero difiere en su aplicación. Está diseñada exclusivamente para el suministro del marcador plástico ETC / HNEL, ya que posee propiedades especiales de protección contra rayos UV.

- Medida: 300 m x 110 mm
- Modelo: 1966 RIBBON BLACK RESIN





SHRINKMARK RPS



Producto altamente demandado en el sector industrial para identificación de cables y componentes. Tienen un grado de contracción 3:1 y se ofrecen en 8 modelos, con presentaciones de 250 o 1000 unidades por caja.

Disponibles en colores blanco (9) y amarillo (4), con opciones de precorte tipo "S".

El modelo más comercializado en COELPRA es el RPS, aunque existen variantes para aplicaciones específicas.

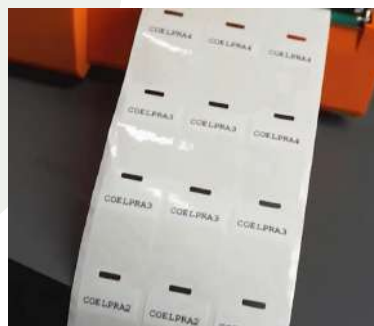
También se les conoce como Shrinkmark, manguitos, rollos termocontraíbles, marquillas o identificadores.



Colores disponibles: ○ ●

Código de Parte	TYCO energía	Calibres
RPS-1K-22-18/2.0-9	SHRINKMARK 18	22 AWG - 18 AWG
RPS-1K-18-12/2.0-9	SHRINKMARK 12	22 AWG - 12 AWG
RPS-1K-16-10/2.0-9	SHRINKMARK 10	22 AWG - 10 AWG
RPS-1K-8-4/2.0-9	SHRINKMARK 8-4	22 AWG - 4 AWG
RPS-1K-10-2/2.0-9	SHRINKMARK 2	22 AWG - 2 AWG
RPS-1K-10-2/2.0-9	SHRINKMARK 250	22 AWG - 250 MCM
RPS-1K-1-400/2.0-9		22 AWG - 400 MCM
RPS-1K-400-1000/2.0-9	SHRINKMARK 1000	22 AWG - 1000 MCM



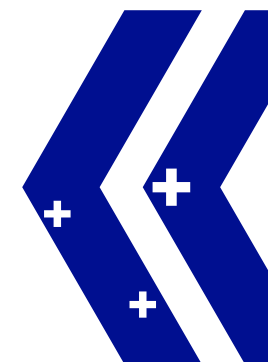


SBP AUTOLAMINABLE

Esta solución se aplica para cableado estructurado en redes y también para identificar cables eléctricos que tenga el terminal instalado. Vienen en varias medidas, pero solo distribuimos en una sola medida. El modelo en Tyco Electronics es SBP. Este tipo de modelo de etiqueta se puede imprimir con la T2212 Tyco Electronics.

Colores disponibles:

Código	Rollos por Caja	Rollos por Tubo	Ancho	Alto	(A) Ancho de la etiqueta	(B) Alto de la etiqueta	(C) Altura imprimible	(D) Repetición horizontal	(E) Repetición vertical	(F) Ancho del papel continuo
SBP050100WE10	10000	5	2.7	5.4	12.7	25.4	8.5	16.8	31	86
SBP050143WE10	10000	5	4	7.6	12.7	36.5	12.7	16.8	42.2	86
SBP075094WE10	10000	4	3	4.6	19.1	23.9	9.5	20.3	28.6	85.1
SBP080150WE10	10000	4	4	8.1	20.3	38.1	12.7	22.9	44.5	94.9
SBP091157WE6	6000	4	4	7.2	18	35	13	20	38.1	105
S8P100075WES	5000	2	2	4.1	25.4	19.1	6.4	27.9	25.4	59.3
SBP100143WE5	5000	3	4	7.6	25.4	36.5	12.7	27.9	42.2	87.3
SBP100225WEWES	5000	3	6.1	12.1	25.4	57.2	19.1	27.9	66.7	87.3
SBP100375WE2.5	2500	3	8.1	22.2	25.4	95.3	25.4	27.9	101.6	87.3
SBP101262WEWES	5000	3	6.1	14	25.4	66.7	25.4	27.9	76.2	87.3
SBP101375WE2.5	2500	3	8.1	22.2	25.4	95.3	25.4	27.9	101.6	87.3
SBP110187WE5	5000	3	4.8	10.9	28	47.5	15.7	30.5	54	102
SBP113150WE5	5000	3	4	8	28.6	38.1	12.7	31.8	44.5	87.3
SBP125188WE3	3000	2	4.8	10.2	31.8	47.8	15.2	35	54	96.8
SBP125375WE1.5	1500	2	8.1	22.2	31.8	95.3	25.4	35	101.6	96.8
SBP150187WE2	2000	2	4.8	10.2	38.1	47.8	15.2	41.3	54	103.2
SBP150375WE1	1000	2	8.1	22.2	38.1	95.3	25.4	41.3	101.6	103.2
SBP200375WE	1000	2	8.1	22.2	50.8	95.3	25.4	54	101.6	116.8

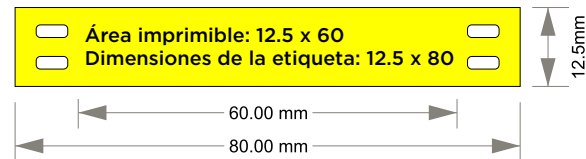
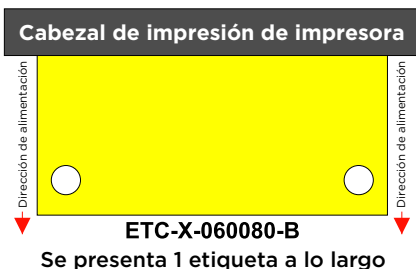
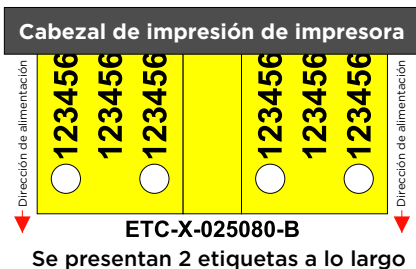
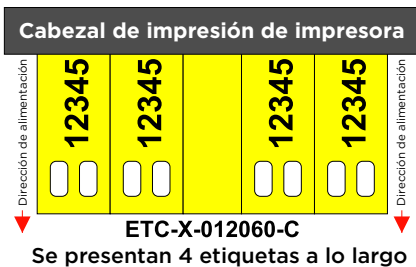




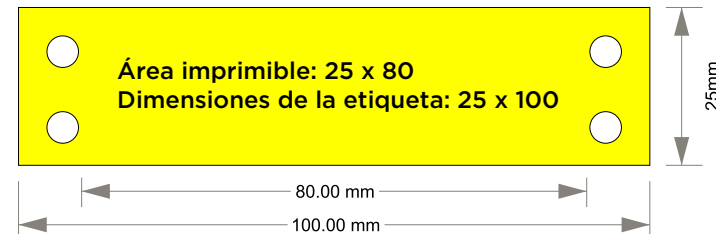
MARCADOR ETC

La solución perfecta y completa para identificar de forma rápida, permanente y rentable todo tipo de cables, conductos, tuberías y válvulas.

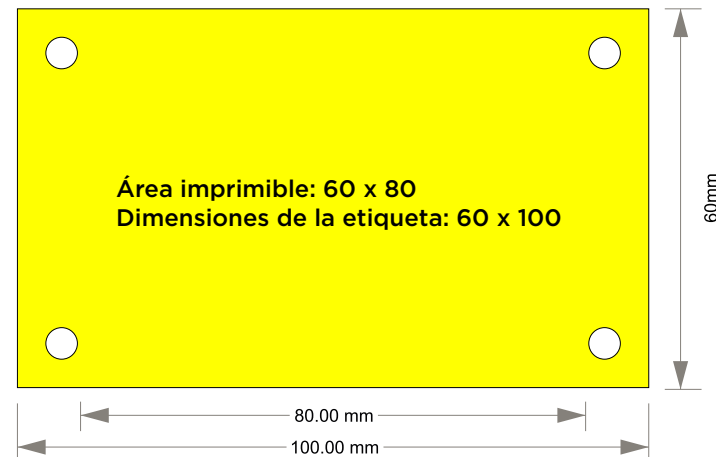
Su diseño incluye ranuras troqueladas para bridas de cables, lo que simplifica y acelera enormemente el proceso de aplicación, garantizando una identificación clara en todo momento.



Número de pieza	Color	Cantidad
ETC-4-012060-C	Amarillo	500 pzas
ETC-9-012060-C	Blanco	500 pzas
ETC-2-012060-C	Rojo	500 pzas
ETC-5-012060-C	Verde	500 pzas
ETC-6-012060-C	Azul	500 pzas



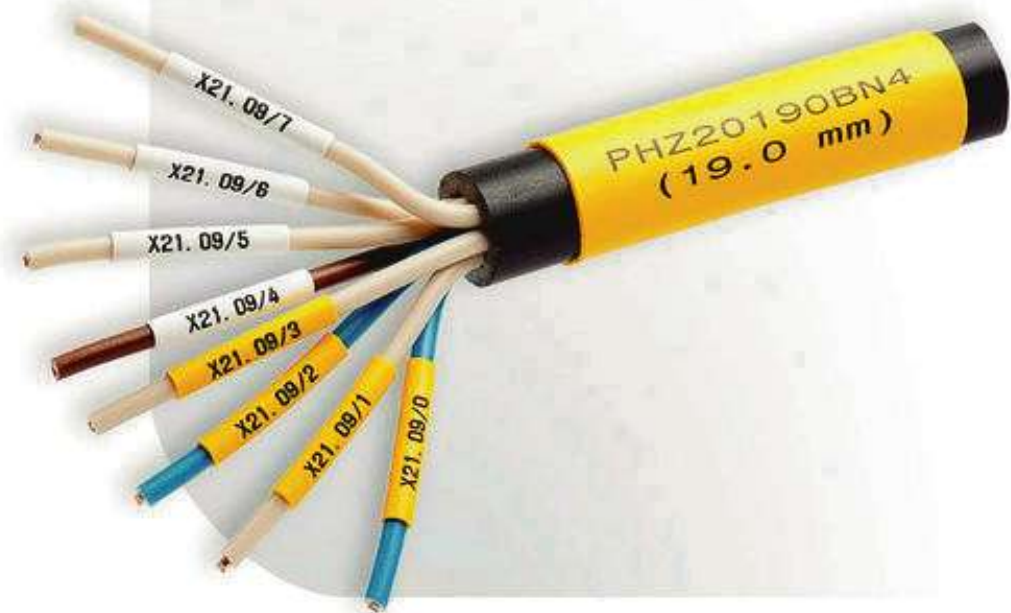
Número de pieza	Color	Cantidad
ETC-4-025080-B	Amarillo	500 pzas
ETC-9-025080-B	Blanco	500 pzas



Número de pieza	Color	Cantidad
ETC-4-060080-B	Amarillo	250 pzas



MARCADOR CONTINUO WOER TH-H



Las mangas termocontraíbles continuas WOER están diseñadas para brindar aislamiento, protección mecánica y organización de cables en aplicaciones eléctricas e industriales. Fabricadas con poliolefina de alta calidad, estas mangas ofrecen una excelente resistencia a la abrasión, a productos químicos y al calor. Al aplicarse calor, el material se contrae uniformemente hasta ajustarse al diámetro del conductor o componente, creando un sellado firme y duradero. Su diseño en rollo continuo permite cortes personalizados según la longitud requerida, optimizando el uso y reduciendo desperdicios en entornos de producción o instalación.

Colores disponibles: ○ ●

Código producto	Calibre	Paquete
H-2 (Z) - 3PF - 3.2 - 9	22 AWG - 18 AWG	100 m/Rollo
H-2 (Z) - 3PF - 4.8 - 9	18 AWG - 12 AWG	100 m/Rollo
H-2 (Z) - 3PF - 6.4 - 9	16 AWG - 10 AWG	100 m/Rollo
H-2 (Z) - 3PF - 9.5 - 9	8 AWG - 4 AWG	100 m/Rollo
H-2 (Z) - 3PF - 12.7 - 9	10 AWG - 2 AWG	100 m/Rollo
H-2 (Z) - 3PF - 19.1 - 9	6 AWG - 250 MCM	50 m/Rollo
H-2 (Z) - 3PF - 25.4 - 9	1 AWG - 400 MCM	50 m/Rollo
H-2 (Z) - 3PF - 38.1 - 9	400 MCM - 1000 MCM	50 m/Rollo



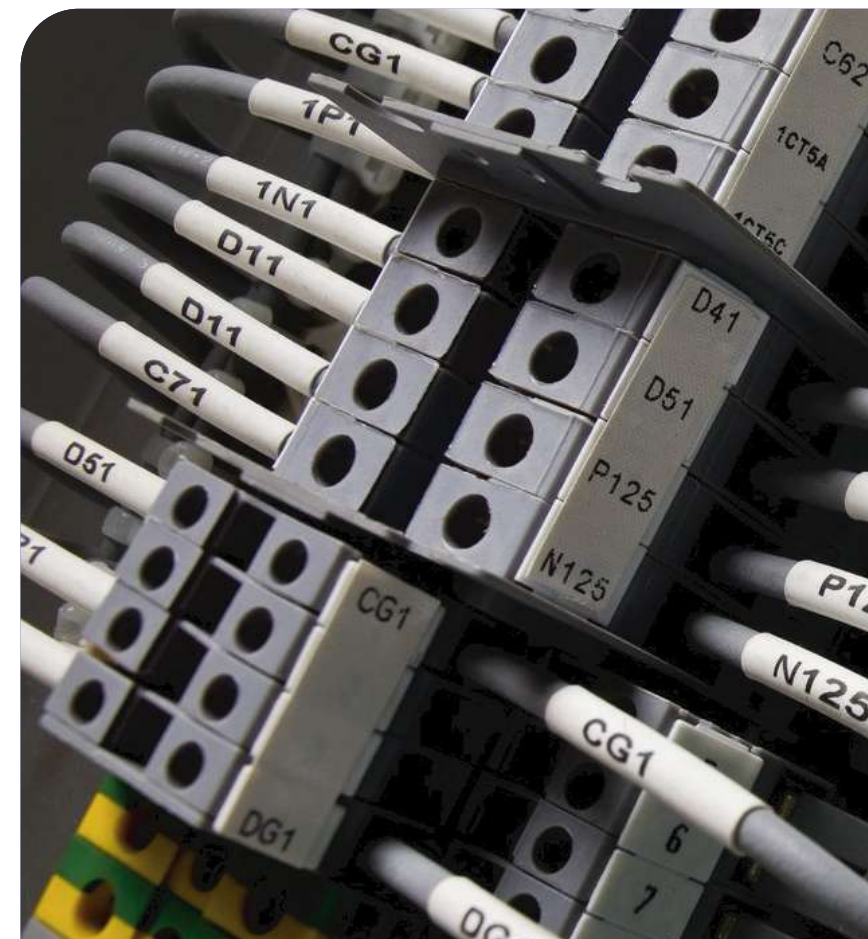
MARQUILLA WOER EN FORMA DE ESCALERA RSFR-M

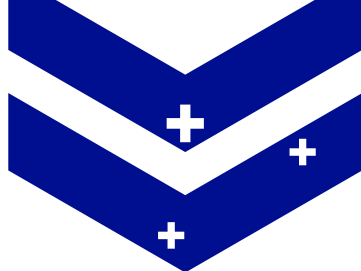


Las mangas termocontraíbles tipo escalera WOER están diseñadas para el marcado de cables en entornos eléctricos, electrónicos e industriales. Su formato en escalera permite una impresión clara y continua. Fabricadas en poliolefina con relación 3:1, ofrecen un ajuste seguro y una superficie ideal para impresión térmica duradera.

Colores disponibles:


Código producto	Calibre	Paquete
RSFR - M - 3X - 3.2 - 9	22 AWG - 18 AWG	2500 m/Rollo
RSFR - M - 3X - 4.8 - 9	18 AWG - 12 AWG	2000 m/Rollo
RSFR - M - 3X - 6.4 - 9	16 AWG - 10 AWG	2000 m/Rollo
RSFR - M - 3X - 9.5 - 9	8 AWG - 4 AWG	1000 m/Rollo
RSFR - M - 3X - 12.7 - 9	10 AWG - 2 AWG	1000 m/Rollo
RSFR - M - 3X - 19 - 9	6 AWG - 250 MCM	500 m/Rollo
RSFR - M - 3X - 25 - 9	1 AWG - 400 MCM	500 m/Rollo
RSFR - M - 3X - 38 - 9	400 MCM - 1000 MCM	500 m/Rollo







MANGAS WOER DE COLORES



 Propiedades Físicas	Método de Prueba	Rendimiento Típico
Resistencia a la tracción	ASTM D2671	≥ 10.4 MPa
Elongación	ASTM D2671	≥ 200 %
Golpe de calor (250 °C x 4 hrs)	UL 224	Sin goteo, sin grietas
Resistencia a la tracción después de envejecimiento por calor (158 °C x 168 hrs)	UL 224	≥ 7.3 MPa
Elongación después de envejecimiento por calor (158 °C x 168 hrs)	UL 224	≥ 100 %

 Propiedades Eléctricas	Método de Prueba	Rendimiento Típico
Resistencia dieléctrica	IEC 243	≥ 15 kV/mm
Resistividad de volumen	IEC 93	$\geq 1 \times 10^{14}$ Ω -cm

 Propiedades Químicas	Método de Prueba	Rendimiento Típico
Reacción a la corrosión	UL 224 - 158 °C x 168 hrs	Cumple
Compatibilidad con cobre	UL 224 - 158 °C x 168 hrs	Cumple



Tubos Pequeños (Ø 1–5 mm)	Tubos Medianos (Ø 6–15 mm)	Tubos Grandes (Ø 18–35 mm)	Tubos Extra Grandes (Ø 40–180 mm)
Códigos: W1H-1 al W2H-5	Códigos: W1H-6 al W1H-16	Códigos: W1H-18 al W1H-35	Códigos: WTH-40 al W1H-180
Diámetro original: 1–5 mm	Diámetro original: 6–16 mm	Diámetro original: 18–35 mm	Diámetro original: 40–180 mm
Encogimiento: 2:1	Encogimiento: 2:1	Encogimiento: 2:1	Encogimiento: 2:1
Espesor: 0.28–0.55 mm	Espesor: 0.55–0.70 mm	Espesor: 0.80–1.00 mm	Espesor: 1.00–1.56 mm
Presentación: 100 a 200 mm (rollo)	Presentación: 100 mm (rollo)	Presentación: 50 a 100 mm (rollo)	Presentación: 25 a 50 mm (rollo)

Escanea y mira
a detalle la tabla
de propiedades

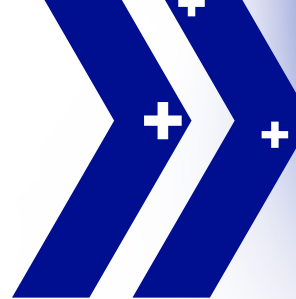




MANGAS TRANSPARENTES



MANGAS VERDE/AMARILLO



Escanea y mira
a detalle la tabla
de propiedades



¿TODO EN DESORDEN?
ETIQUETA, CLASIFICA Y MEJORA TU
ENTORNO CON NUESTRAS ROTULADORAS

brother

CARTUCHOS DISPONIBLES

TZs
Fondo
transparente



TZe
Cinta
estándar



HSe
Marcadores
termocontraíbles



TZe-Fx
Cinta flexible
para cables



PTE110VP



PTE310BTVP



PTE560BTVP



PTP900W





COELPRA es una empresa peruana con más de 15 años de experiencia, especializada en soluciones de marcado, codificación, etiquetado y señalización para diversas industrias.

 **Correo:**

ventas@coelpira.com

 **Sede**

LIMA

AREQUIPA

 **Celulares:**

+51 914 148 758

+51 913 685 634

 **Direcciones:**

Av. Arequipa N° 330 Of. 806
Cercado de Lima

Av. Ejército N° 101 Of. 512
Yanahuara

VISITA NUESTRA WEB



www.coelpira.com