



MANUAL DE IDENTIDAD DEL CENTENARIO

MENSAJE INSTITUCIONAL

100 años, Construyendo un Mundo Mejor
Este lema reafirma nuestra misión educativa y de servicio.

• SÍMBOLOS CLAVE

- La llama Scout.
- Quetzalcóatl y piedra del sol
- Grecas y glifos Mesoamericanos
- Flores de lis, Lemas
- Símbolos Scouts
- Bandera de Mexico



COLORES



AMARILLO MANADA

HEX: #f9dd00
RGB: 249, 221, 0
CMYK: 0, 11, 100, 2
PANT: YELLOW C



AZUL COMUNIDAD

HEX: #0063a5
RGB: 0, 99, 165
CMYK: 100, 40, 0, 35
PANT: 641 C



VERDE TROPA

HEX: #007e37
RGB: 0, 126, 55
CMYK: 100, 0, 56, 51
PANT: 356 C



ROJO CLAN

HEX: #e30613
RGB: 227, 6, 19
CMYK: 0, 97, 92, 11
PANT: 2035 C



VERDE TROPA

HEX: #007e37
RGB: 0, 126, 55
CMYK: 100, 0, 56, 51
PANT: 356 C



GOLD

HEX: #d5a940
RGB: 213, 169, 64
CMYK: 0, 21, 70, 17
PANT: 7751 C



ROJO CLAN

HEX: #e30613
RGB: 227, 6, 19
CMYK: 0, 97, 92, 11
PANT: 2035 C



BLACK

HEX: #000000
RGB: 0, 0, 0
CMYK: 0, 0, 0, 100
PANT: Black C

**Pasiones y
nuestras raíces**

**Valores y
principios**

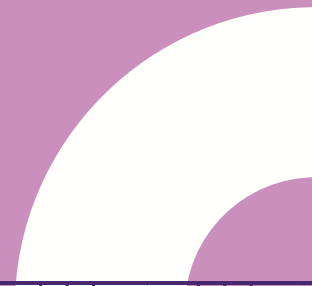
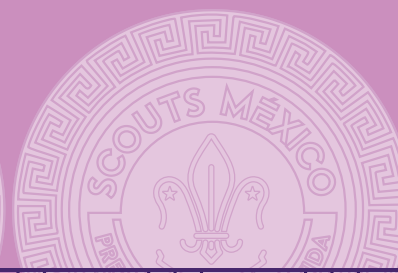
**Esperanza,
fuerza y vida**

**Elegancia y
contraste**

TIPOGRAFÍA

HvD**Trial Brandon Text**
HvD**Trial Brandon Text**
HvD**Trial Brandon Text**

Alfarn 2 Regular



MANUAL DE IMAGEN 2026

Presentamos nuestro manual de identidad visual de la imagen del Centenario 2026 #Unsiglodejandohuella #100años,Construyendounmundomejor.

En este documento, encontrarás las herramientas y directrices necesarias para aplicar nuestra nueva imagen de manera coherente y efectiva en diversos materiales y redes sociales.

Nuestro objetivo es garantizar una comunicación unificada y potente, que refleje nuestra misión, visión y valores institucionales.

Trabajando juntos, siguiendo estas pautas, podremos reforzar y consolidar nuestra nueva identidad, alcanzando así los objetivos de identificación y reconocimiento.





TAG LINE

Este año como parte de la campaña de del Centenario, utilizaremos el hashtag #100años, Construyendo un Mundo Mejor, con el fin de impulsar la celebración de los 100 años del escultismo en México.

SLOGAN

El slogan de este año, así como la cinta de registro, están alineados a la imagen gráfica del Centenerario 2026. El slogan es Un siglo dejando huella, haciendo énfasis en la celebración del los 100 años del escultismo en México.

ESTRUCTURA

Llama

La llama simboliza el espíritu Scout, la pasión, el fuego interno y la continuidad del Movimiento Scout.

Flores de Lis

Las flores de lis (una histórica, una actual y una moderna) se unen en el centro, mostrando la transición y continuidad institucional.

Grecas

Las grecas representan la vida Scout, la continuidad de las secciones y la unión del pasado y el futuro.

Texto

Los textos "1926-2026" y "CENTENARIO", refuerzan el carácter conmemorativo, mientras que "SCOUTS MÉXICO" y "PREPARADOS PARA LA VIDA" se unen al diseño de la nueva flor de lis institucional.

Número 100

Rinde homenaje a la identidad nacional del Movimiento Scout en nuestro país.

Bandera Mexicana

Rinde homenaje a la identidad nacional del Movimiento Scout en nuestro país.



LOGOTIPO

Versión principal del logotipo.

Esta es la versión principal del logotipo y debe utilizarse como primera opción en cualquier pieza gráfica.



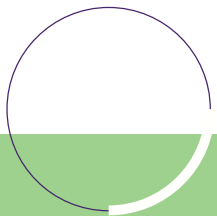
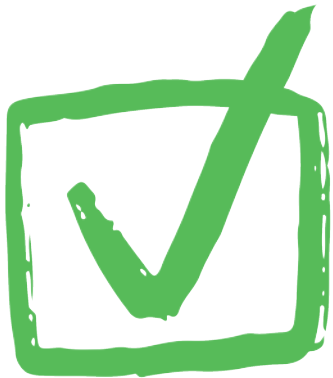
Se recomienda su uso como elemento gráfico en aplicaciones textiles. Los elementos pueden emplearse de manera conjunta o por separado, según las necesidades de la aplicación.



Gracias a su formato, es ideal para utilizarse como imagen de perfil en redes sociales, en señalética o como identificador visual.

Versión aniversario.

Esta versión puede utilizarse como pieza gráfica en aplicaciones de carácter formal o protocolario.



USOS

DESCOMPOSICIÓN

Quitar elementos del gráfico para colocar otros elementos.



DEFORMAR

No modificar de manera proporcional los ajustes.



CAMBIOS DE COLOR

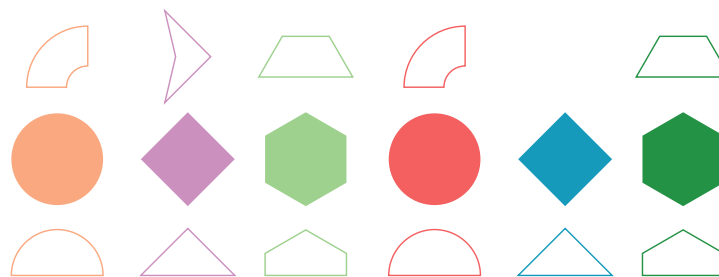
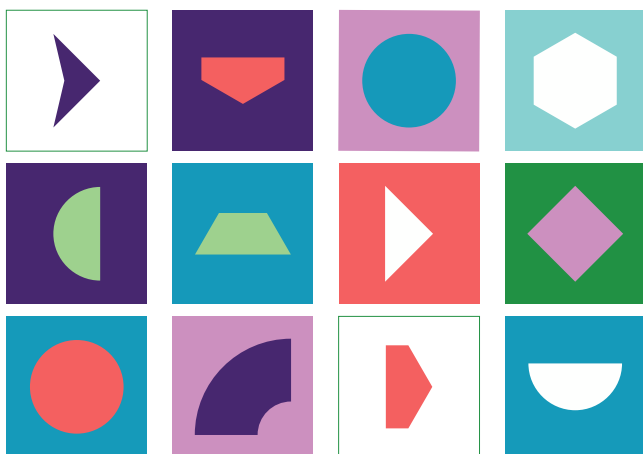
Incluir otro tipo de adornos.



USOS

ELEMENTOS GRÁFICOS

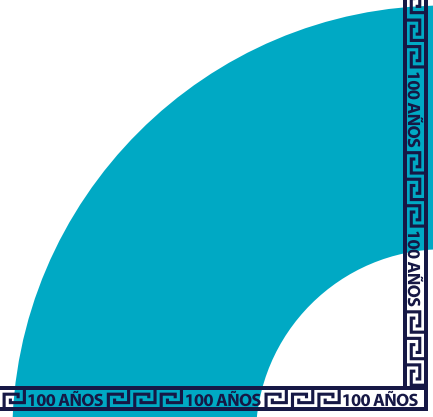
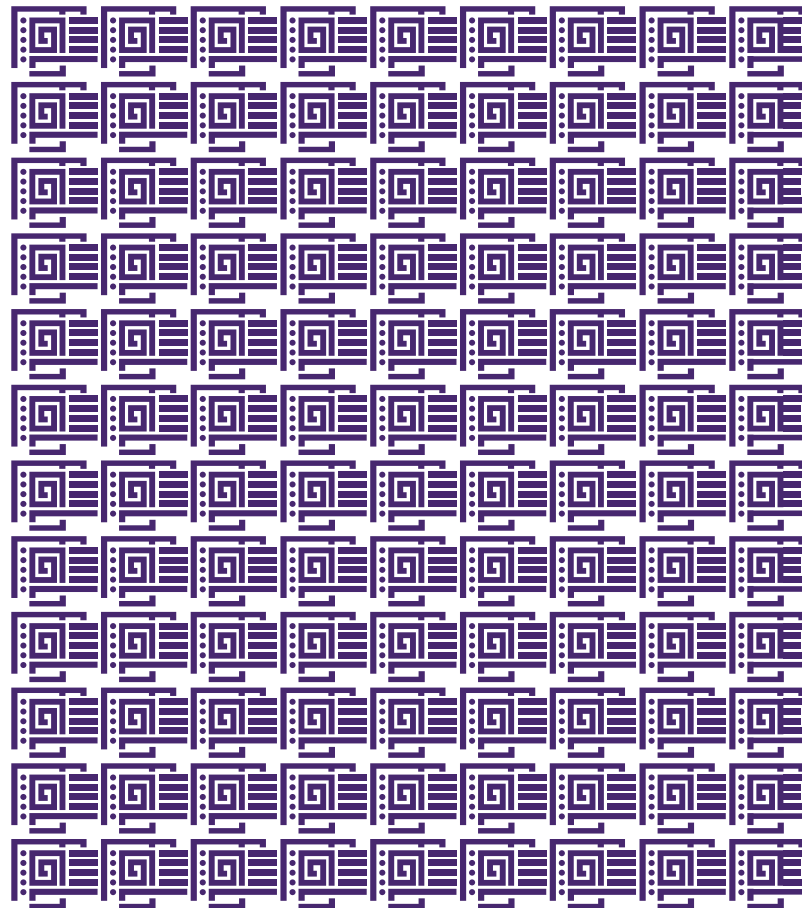
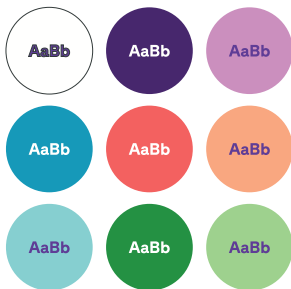
En estos dos elementos puede cambiar el color, de acuerdo a la paleta de color indicada en este Manual.

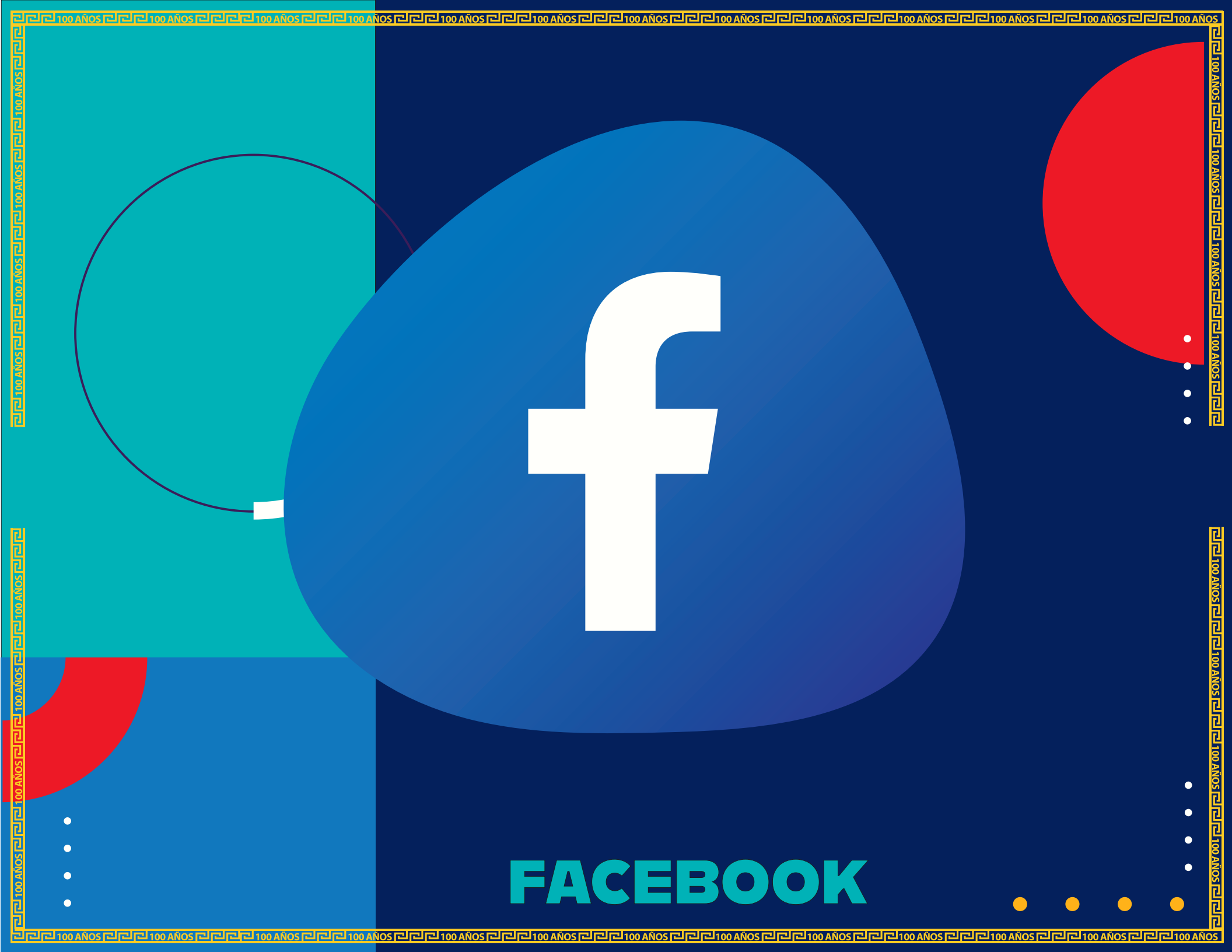


ELEMENTOS TEXTURAS



Se pueden ocupar tanto de forma vertical como horizontal y en opacidad.





f

FACEBOOK

100 AÑOS

FACEBOOK MEDIDAS

Header



315px

851px

Foto de Perfil



800 px

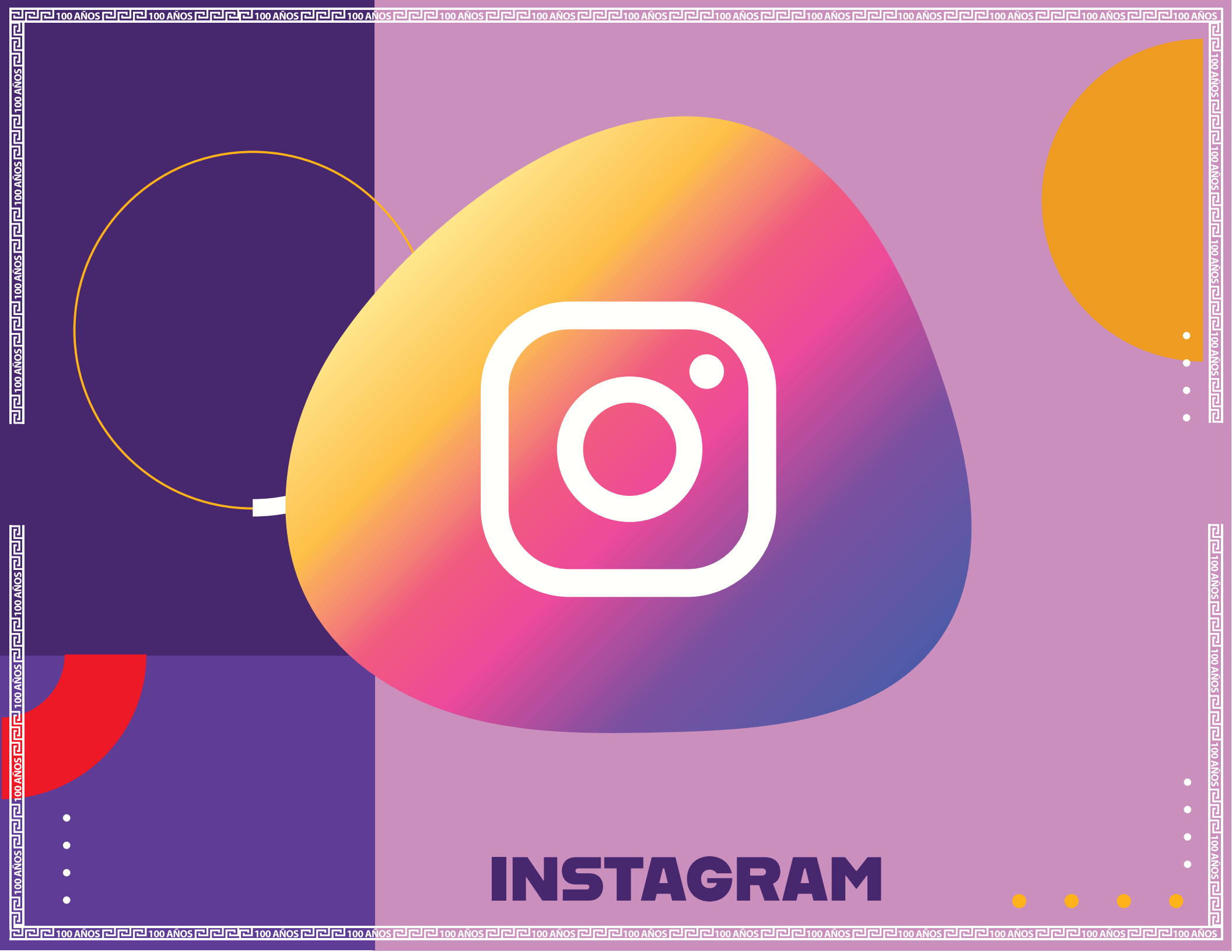
800 px



800 px

800 px





INSTAGRAM

100 AÑOS

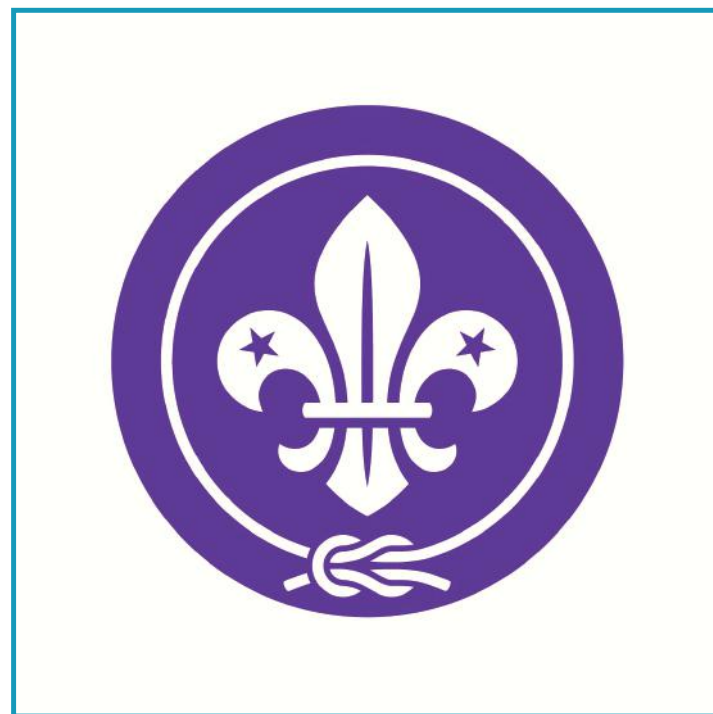
INSTAGRAM MEDIDAS

Foto de Perfil



800 px

800 px



800 px

800 px

TWITTER MEDIDAS

Header



500 px

1500 px



800 px

800 px





YOUTUBE

ELEMENTOS GRÁFICOS

Header



338 px

2048 px

Foto de Perfil



800 px

800 px



TIK TOK MEDIDAS

#Hashtags



Foto de Perfil



800 px

800 px

#UNSIGLODEJANDOHUELLA

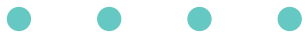
#100AÑOS,CONSTRUYENDOUNMUNDOMEJOR

#RETO3000

#SeÚnica

#SéExtraordinario

#SéScout





ELEMENTOS DE APOYO

ELEMENTOS MARCOS RSS

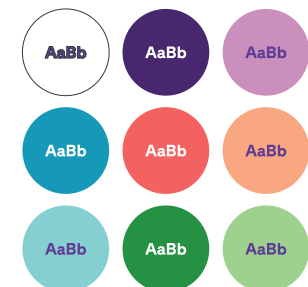
Se pueden ocupar tanto de
forma vertical como horizontal
y en opacidad.



HISTORIA
750X1334



PÁGINA WEB
800X800





SCOUTS[®]
MÉXICO

**FLOR DE LIS
DEL CENTENARIO**



FLOR DE LIS DEL CENTENARIO

La nueva flor de lis se presenta como una evolución del símbolo clásico:

Mismo significado: orientación, servicio, liderazgo.

Nuevo trazo: moderno, limpio, simétrico y con mayor versatilidad digital.

Color verde institucional, con fuerza y claridad.

Refleja una organización que se adapta sin perder su esencia.

Este logotipo simboliza una organización viva, moderna, incluyente y con raíces profundas. Une lo

mejor de la tradición Scout con un lenguaje visual contemporáneo, transmitiendo que Scouts de

México está preparado para los desafíos del siglo XXI sin perder sus valores esenciales.



FLOR DE LIS IMAGOTIPO



SCOUTS[®]
MÉXICO

*Sólo en caso de que sea necesario se podrá utilizar el imagotipo en forma horizontal.



SCOUTS[®]
MÉXICO

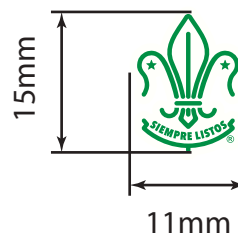


SCOUTS[®]
MÉXICO

FLOR DE LIS EMBLEMA



La flor de lis sin la palabra “SCOUTS” y el nombre de nuestro país, se podrá usar en diferentes aplicaciones como identificador de nuestro país y de nuestra Asociación, y también de acuerdo al espacio del que se dispone, usualmente es colocada en los escudos de Provincia y eventos nacionales.



El tamaño mínimo para el uso del Emblema Scout Nacional es de 15 mm de alto por 11 mm de ancho.



SCOUTING PURPLE
 HEX: #5c328a
 RGB: 92, 50, 138
 CMYK: 33, 64, 0, 46
 PANT: 268 C



GUINDA NACIONAL
 HEX: #6f1d46
 RGB: 111, 29, 70
 CMYK: 0, 74, 37, 67
 PANT: 222 C



AZUL GRUPO
 HEX: #00205c
 RGB: 0, 32, 92
 CMYK: 100, 65, 0, 64
 PANT: 281 C



AZUL OXFORD
 HEX: #abc8e7
 RGB: 171, 200, 231
 CMYK: 26, 13, 0, 9
 PANT: 277 C



SCOUTING PURPLE
 HEX: #5c328a
 RGB: 92, 50, 138
 CMYK: 33, 64, 0, 46
 PANT: 268 C



GUINDA NACIONAL
 HEX: #6f1d46
 RGB: 111, 29, 70
 CMYK: 0, 74, 37, 67
 PANT: 222 C



AZUL GRUPO
 HEX: #00205c
 RGB: 0, 32, 92
 CMYK: 100, 65, 0, 64
 PANT: 281 C



AZUL OXFORD
 HEX: #abc8e7
 RGB: 171, 200, 231
 CMYK: 26, 13, 0, 9
 PANT: 277 C



AMARILLO MANADA
 HEX: #f9dd00
 RGB: 249, 221, 0
 CMYK: 0, 11, 100, 2
 PANT: YELLOW C



VERDE TROPA
 HEX: #007e37
 RGB: 0, 126, 55
 CMYK: 100, 0, 56, 51
 PANT: 356 C



AZUL COMUNIDAD
 HEX: #e3063a5
 RGB: 0, 99, 165
 CMYK: 100, 40, 0, 35
 PANT: 641 C



ROJO CLAN
 HEX: #e30613
 RGB: 227, 6, 19
 CMYK: 0, 97, 92, 11
 PANT: 2035 C



AMARILLO MANADA
 HEX: #f9dd00
 RGB: 249, 221, 0
 CMYK: 0, 11, 100, 2
 PANT: YELLOW C



VERDE TROPA
 HEX: #007e37
 RGB: 0, 126, 55
 CMYK: 100, 0, 56, 51
 PANT: 356 C



AZUL COMUNIDAD
 HEX: #e3063a5
 RGB: 0, 99, 165
 CMYK: 100, 40, 0, 35
 PANT: 641 C



ROJO CLAN
 HEX: #e30613
 RGB: 227, 6, 19
 CMYK: 0, 97, 92, 11
 PANT: 2035 C



GOLD
 HEX: #d5a940
 RGB: 213, 169, 64
 CMYK: 0, 21, 70, 17
 PANT: 7751 C



BLACK
 HEX: #000000
 RGB: 0, 0, 0
 CMYK: 0, 0, 0, 100
 PANT: Black C



BLACK OLIVE
 HEX: #404040
 RGB: 64, 64, 64
 CMYK: 0, 0, 0, 75
 PANT: 446 C



GRAY (X11)
 HEX: #bebebe
 RGB: 190, 190, 190
 CMYK: 0, 0, 0, 26
 PANT: 175-2 C



GOLD
 HEX: #d5a940
 RGB: 213, 169, 64
 CMYK: 0, 21, 70, 17
 PANT: 7751 C



BLACK
 HEX: #000000
 RGB: 0, 0, 0
 CMYK: 0, 0, 0, 100
 PANT: Black C

COLORES





En este caso el emblema de la flor de lis debe de ir dentro de cuadro con medidas de 3.6x3.6cm con los colores que se muestran y en blanco.

*SE RECOMIENDA PARA USO TEXTIL

COLORES USO TEXTIL





TIPOGRAFÍA BEYONDERS

<https://www.dafont.com/es/beyonders.font>

TIPOGRAFÍA HELVETICA

https://www.dafontfree.io/helvetica-font-free/#google_vignette

TIPOGRAFÍA MONSERRAT

<https://fonts.google.com/specimen/Montserrat>

TIPOGRAFÍA FUTURA

<https://fonts.adobe.com/fonts/futura-pt>

TIPOGRAFÍAS





@ScoutsMexicoOficial



@ScoutsMexicoOficial



@scoutsmexicooficial



@scoutsdemexico



@scoutsdemexico





UN SIGLO DE HISTORIA...

