

BAHAN AJAR IPAS KELAS 4 SD




CERITA TENTANG
DAERAH KU

CAPAIAN PEMBELAJARAN

PESERTA DIDIK MENGENAL KERAGAMAN BUDAYA, KEARIFAN LOKAL, SEJARAH (BAIK TOKOH MAUPUN PERIODISASINYA) DI PROVINSI TEMPAT TINGGALNYA SERTA MENGHUBUNGKAN DENGAN KONTEKS KEHIDUPAN SAAT INI.

TUJUAN PEMBELAJARAN

- **DENGAN MENGAMATI VIDEO, PESERTA DIDIK DAPAT MENGIDENTIFIKASI (C1) KERAGAMAN BUDAYA, KEARIFAN LOKAL, SEJARAH (BAIK TOKOH MAUPUN PERIODISASINYA) DI PROVINSI TEMPAT TINGGALNYA SERTA MENGHUBUNGKAN DENGAN KONTEKS KEHIDUPAN SAAT INI.**
- **MELALUI KEGIATAN DISKUSI KELOMPOK PESERTA DIDIK DAPAT MENCERITAKAN (C2) KERAGAMAN BUDAYA, KEARIFAN LOKAL, SEJARAH (BAIK TOKOH MAUPUN PERIODISASINYA) DI PROVINSI TEMPAT TINGGALNYA SERTA MENGHUBUNGKAN DENGAN KONTEKS KEHIDUPAN SAAT INI.**
- **MELALUI TAYANGAN VIDEO, PESERTA DIDIK DAPAT MENGANALISIS (C4) KERAGAMAN BUDAYA, KEARIFAN LOKAL, SEJARAH (BAIK TOKOH MAUPUN PERIODISASINYA) DI PROVINSI TEMPAT TINGGALNYA SERTA MENGHUBUNGKAN DENGAN KONTEKS KEHIDUPAN SAAT INI.**



CERITA TENTANG DAERAH KU

VIDEO
PEMBELAJARAN

PERUBAHAN ZAMAN

INDONESIA MASA PRAAKSARA

SEJARAH MASA PRAAKSARA DI INDONESIA BERAWAL DARI KEHIDUPAN MANUSIA PURBA DI INDONESIA HINGGA SEKITAR ABAD KE-5 MASEHI. PADA PERIODE INI, REKONSTRUKSI SEJARAH BERFOKUS PADA PEMAPARAN POLA HIDUP DAN KEBUDAYAAN MANUSIA PURBA DI INDONESIA.

KERAJAAN ISLAM

PERIODE KERAJAAN HINDU-BUDDHA BERLANGSUNG DARI ABAD KE-5 MASEHI KETIKA MUNCUL KERAJAAN KUTAI KERTANEGARA DI LEMBAH SUNGAI MAHAKAM, KALIMANTAN TIMUR. PERIODE INI BERLANGSUNG KURANG LEBIH SELAMA 10 ABAD. PERIODE SEJARAH KERAJAAN HINDU-BUDDHA DI INDONESIA BERAKHIR KETIKA KERAJAAN MAJAPAHIT RUNTUH PADA TAHUN 1478 MASEHI.

PERUBAHAN ZAMAN

KERAJAAN HINDU BUDHA

PERIODE KERAJAAN HINDU-BUDDHA BERLANGSUNG DARI ABAD KE-5 MASEHI KETIKA MUNCUL KERAJAAN KUTAI KERTANEGARA DI LEMBAH SUNGAI MAHAKAM, KALIMANTAN TIMUR. PERIODE INI BERLANGSUNG KURANG LEBIH SELAMA 10 ABAD. PERIODE SEJARAH KERAJAAN HINDU-BUDDHA DI INDONESIA BERAKHIR KETIKA KERAJAAN MAJAPAHIT RUNTUH PADA TAHUN 1478 MASEHI.

KOLONIALISME DAN PERELIANISME

PERIODE KOLONIALISME DAN IMPERIALISME DI INDONESIA BERLANGSUNG DARI ABAD KE-18 MASEHI KETIKA BANGSA BARAT BERHASIL MENGUASAI KERAJAAN-KERAJAAN ISLAM INDONESIA. PERIODE INI BERLANGSUNG SEKITAR 3,5 ABAD. PERIODE KOLONIALISME DAN IMPERIALISME DI INDONESIA BERAKHIR KETIKA INDONESIA MERDEKA PADA TAHUN 1945.



KEBERAGAMAN BUDAYA



UPACARA ADAT

UPACARA ADAT ADALAH SALAH SATU BENTUK ADAT ISTIADAT ATAU KEBIASAAN MASYARAKAT TRADISIONAL YANG DIDUGA MASIH MEMPUNYAI NILAI-NILAI RELEVAN BAGI KEHIDUPAN DAN KEBUTUHAN MASYARAKAT SEKITARNYA. HAL ITU DIRASA SEBAGAI BENTUK UPAYA MANUSIA AGAR DAPAT BERHUBUNGAN DENGAN ARWAH ATAU ROH PARA LELUHUR DAN BENTUK KESANGGUPAN MASYARAKAT SEKITAR UNTUK MENYELARASKAN DIRI AKAN ALAM DAN LINGKUNGAN LUAS.

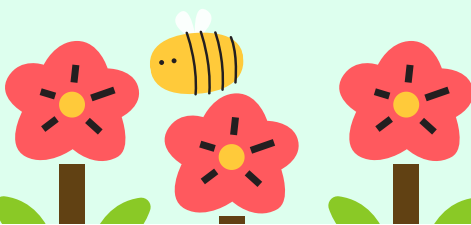


PAKAIAN ADAT

PAKAIAN ADAT ADALAH SALAH SATU CIRI SUKU TERTENTU DI INDONESIA. UMUMNYA, PAKAIAN ADAT DIPAKAI SAAT BERLANGSUNGNYA PROSES UPACARA ADAT, MISALNYA, PERNIKAHAN YANG MEMANG MENERAPKAN ADAT ISTIADAT DARI DAERAH TERSEBUT.

RUMAH ADAT

RUMAH ADAT TRADISIONAL ADALAH SEBUAH BANGUNAN ATAU KONSTRUKSI YANG SENGAJA DIBANGUN DAN DIBUAT SAMA PERSIS DARI TIAP-TIAP GENERASINYA, TANPA ADANYA MODIFIKASI. RUMAH ADAT MASIH DIPERTAHANKAN, BAIK SEGI KEGUNAAN, FUNGSI SOSIAL, DAN BUDAYA DI BALIK CORAK ATAU DESAIN BANGUNAN TERSEBUT.





KEBERAGAMAN BUDAYA



ALAT MUSIK TRADISIONAL

ALAT MUSIK TRADISIONAL INDONESIA MERUPAKAN ALAT MUSIK YANG SUDAH TURUN-TEMURUN DARI GENERASI KE GENERASI DAN BERKEMBANG DI DAERAH-DAERAH TERTENTU. DENGAN BEGITU, HAL ITU MENJADI BUKTI BAHWA INDONESIA MEMILIKI ASET YANG BERAGAM.

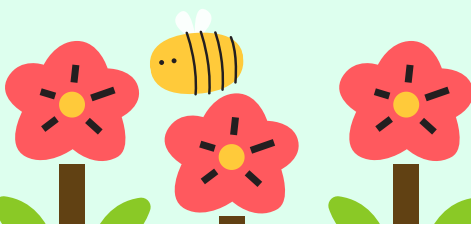


TARIAN ADAT TRADISIONAL

ALAT MUSIK TRADISIONAL INDONESIA MERUPAKAN ALAT MUSIK YANG SUDAH TURUN-TEMURUN DARI GENERASI KE GENERASI DAN BERKEMBANG DI DAERAH-DAERAH TERTENTU. DENGAN BEGITU, HAL ITU MENJADI BUKTI BAHWA INDONESIA MEMILIKI ASET YANG BERAGAM.

LAGU, SENJATA, MAKANAN

LAGU DAERAH ADALAH SEMACAM LANTUNAN YANG DINYANYIKAN OLEH MASYARAKAT SUATU DAERAH. SEBAGAI NEGARA KEPULAUAN DENGAN TANAHNYA YANG SUBUR SERTA DAPAT MENUMBUHKAN BERBAGAI JENIS TANAMAN, MENJADIKAN INDONESIA KAYA AKAN REMPAH-REMPAH. SENJATA TRADISIONAL ADALAH HASIL BUDAYA YANG SANGAT BERKAITAN DENGAN SUATU MASYARAKAT DAERAH TERTENTU.



KEARIFAN LOKAL




KEARIFAN LOKAL
ADALAH PANDANGAN
HIDUP SUATU
MASYARAKAT Di
WILAYAH TERTENTU
MENGENAI LINGKUNGAN
ALAM TEMPAT MEREKA
TINGGAL.



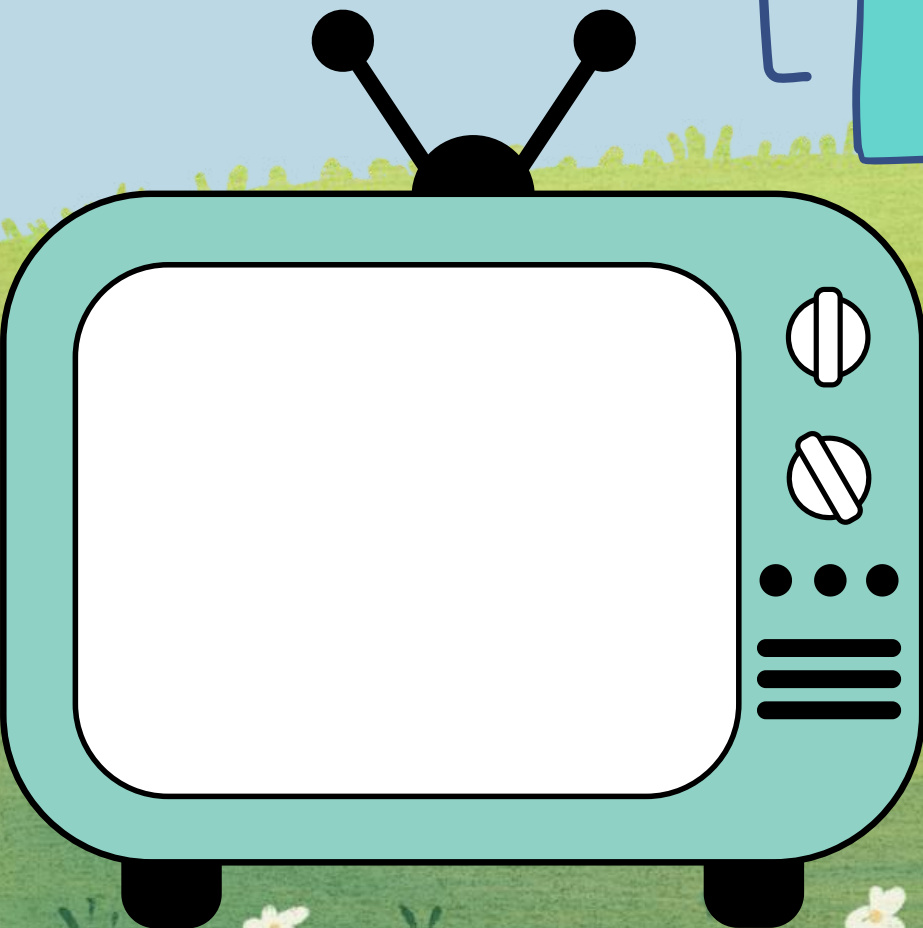
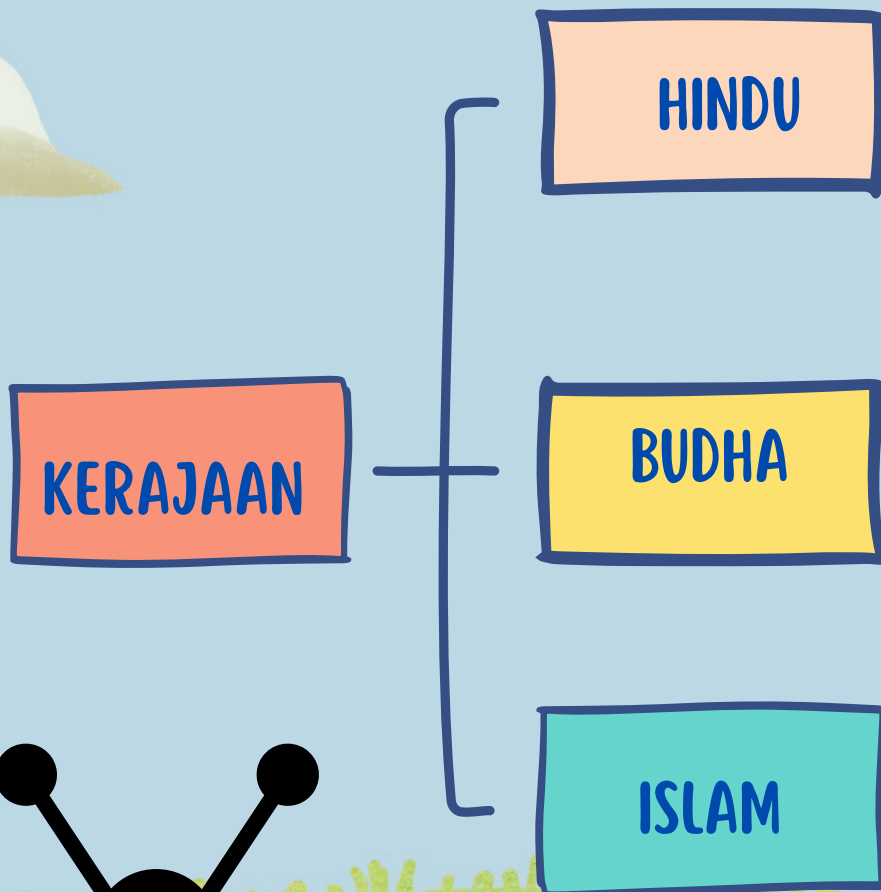
CONTOH KEARIFAN
LOKAL DI SUMATERA
BARAT

RIMBO LARANGAN (HUTAN LARANGAN)

RIMBO LARANGAN ADALAH HUTAN YANG OLEH KETENTUAN ADAT TIDAK BOLEH DITEBANG POHONNYA SEBAB FUNGSIYANYA YANG SANGAT VITAL SEKALI YAITU SEBAGAI PERSEDIAAN AIR SEPANJANG WAKTU UNTUK MEMENUHI KEPERLUAN DAN KEBUTUHAN WARGA MASYARAKAT, TIDAK HANYA ITU KAYU YANG BERKEMBANG DAN TUMBUH DIHUTAN TERSEBUT DIUMAPAKAN SEBAGAI PERISAI UNTUK MELINDUNGI SEGENAP WARGA MASYARAKAT YANG TINGGAL DISEKITAR HUTAN DARI BAHAYA TANAH LONGSOR.



SEJARAH KERAJAAN



KUIS

BAT



RAT

