



**CATÁLOGO
DISTRIBUIDOR
2023**

GRIFERIA MONOCONTROL



2 años
GARANTÍA



- ◉ **MATERIAL:** ZINC
- ◉ **PESO:** 800 gr - 1380 gr
- ◉ **INCLUYE:** Manguera de agua fría & caliente

Referencia
NOBLE MEDIA & ALTA

4 años
GARANTÍA



- ◉ **MATERIAL:** BRONCE
- ◉ **PESO:** 1350 gr
- ◉ **INCLUYE:** Manguera de agua fría & caliente

Referencia
JUPITER

1 año
GARANTÍA



- ◉ **MATERIAL:** ACERO
- ◉ **PESO:** 420 gr - 520 gr
- ◉ **INCLUYE:** Manguera de agua fría & caliente

Referencia
IRIS MEDIA & ALTA



4 años
GARANTÍA



- ◉ **MATERIAL:** BRONCE
- ◉ **PESO:** 1060 gr - 1500 gr
- ◉ **INCLUYE:** Manguera de agua fría & caliente

Referencia
NEON MEDIA & ALTA

4 años
GARANTÍA



- ◉ **MATERIAL:** BRONCE
- ◉ **PESO:** 890 gr - 1200 gr
- ◉ **INCLUYE:** Manguera de agua fría & caliente

Referencia
LEAL MEDIA & ALTA

4 años
GARANTÍA



- ◉ **MATERIAL:** BRONCE
- ◉ **PESO:** 1200 gr - 1700 gr
- ◉ **INCLUYE:** Manguera de agua fría & caliente

Referencia
REAL MEDIA & ALTA



- ◉ **MATERIAL:** ZINC
- ◉ **PESO:** 780 gr
- ◉ **INCLUYE:** Manguera de agua fría & caliente

Referencia
VALLE MEDIA



- ◉ **MATERIAL:** BRONCE
- ◉ **PESO:** 780 gr
- ◉ **INCLUYE:** Manguera de agua fría & caliente

Referencia
ELIO



- ◉ **MATERIAL:** METAL ACERO 304 SATINADA
- ◉ **PESO:** 630 gr
- ◉ **INCLUYE:** Manguera de agua fría & caliente

Referencia
GWMP-013



- ◉ **MATERIAL:** METAL ACERO 304 SATINADA
- ◉ **PESO:** 900 gr
- ◉ **INCLUYE:** Manguera de agua fría & caliente

Referencia
GWMP-014



- ◉ **MATERIAL:** ACERO INOXIDABLE 304
- ◉ **PESO:** 790 gr & 990 gr.
- ◉ **INCLUYE:** Manguera de agua fría & caliente

Referencia
PAULA MEDIA & ALTA



- ◉ **MATERIAL:** CUERPO LATON, MANGO DE ZINC
- ◉ **PESO:** 980 gr
- ◉ **INCLUYE:** Manguera de agua fría & caliente

Referencia
ANTONIA MEDIA & ALTA



- ◉ **MATERIAL:** BRONCE
- ◉ **PESO:** 1130 gr
- ◉ **INCLUYE:** Manguera de agua fría & caliente

Referencia
CHESTER



- ◉ **MATERIAL:** BRONCE
- ◉ **PESO:** 1150 gr
- ◉ **INCLUYE:** Manguera de agua fría & caliente

Referencia
ATENEA



- ◉ **MATERIAL:** BRONCE
- ◉ **PESO:** 1550 gr
- ◉ **INCLUYE:** Manguera de agua fría & caliente

Referencia
TULIPAN



- ◉ **MATERIAL:** ACERO INOXIDABLE 201
- ◉ **PESO:** 485 gr
- ◉ **INCLUYE:** Manguera de agua fria & caliente

Referencia
IRIS MEDIA NEGRA



- ◉ **MATERIAL:** ZINC
- ◉ **PESO:** 1150 gr
- ◉ **INCLUYE:** Manguera de agua fria & caliente

Referencia
PORTUGAL



- ◉ **MATERIAL:** BRONCE
- ◉ **PESO:** 900 gr
- ◉ **INCLUYE:** Manguera de agua fria & caliente

Referencia
CLAVEL



- ◉ **MATERIAL:** BRONCE
- ◉ **PESO:** 1550 gr
- ◉ **INCLUYE:** Manguera de agua fria & caliente

Referencia
AFRODITA



- ◉ **MATERIAL:** BRONCE
- ◉ **PESO:** 1100 gr
- ◉ **INCLUYE:** Manguera de agua fria & caliente

Referencia
LUNA



- ◉ **MATERIAL:** BRONCE
- ◉ **PESO:** 1100 gr
- ◉ **INCLUYE:** Manguera de agua fria & caliente

Referencia
LUNA BLANCA





- **MATERIAL:** BRONCE
- **PESO:** 770 gr -1000 GR
- **INCLUYE:** Manguera de agua fria & caliente

Referencia
COSMO MEDIA Y ALTA



- **MATERIAL:** ACERO INOXIDABLE 304
- **PESO:** 730 gr -980 GR
- **INCLUYE:** Manguera de agua fria & caliente

Referencia
COSMO MEDIA & ALTA NEGRA



- **MATERIAL:** BRONCE
- **PESO:** 1200 gr
- **INCLUYE:** Manguera de agua fria & caliente

Referencia
ORION



- **MATERIAL:** CUERPO LATON , MANGO EN ZINC
- **PESO:** 900 gr
- **INCLUYE:** Manguera de agua fria & caliente

Referencia
REAL NEGRA

GRIFERIA MONOCONTROL



1
año
GARANTÍA



- **MATERIAL:** ACERO
- **PESO:**
- **INCLUYE:** Manguera de agua fria & caliente

Referencia
IRIS ALTA - GOLD & ROSE GOLD & BLACK

4
años
GARANTÍA



- **MATERIAL:** BRONCE
- **PESO:**
- **INCLUYE:** Manguera de agua fria & caliente

Referencia
1072



- **MATERIAL:** ZINC
- **PESO:**
- **INCLUYE:** Manguera de agua fria & caliente

Referencia
1020

4
años
GARANTÍA



- **MATERIAL:** BRONCE
- **PESO:**
- **INCLUYE:** Manguera de agua fria & caliente

Referencia
1007 - 1010





⊙ **MATERIAL:** ACERO SATINADO
⊙ **PESO:** 405 gr

Referencia
COLMENA



⊙ **MATERIAL:** ACERO SATINADO
⊙

Referencia
MONTESORI



⊙ **MATERIAL:** ZINC
⊙ **PESO:** 320 gr

Referencia
NAPOLIS

GRIFERIA MONOCONTROL



- ⊙ **MATERIAL:** ACERO SATINADO
- ⊙ **PESO:**

Referencia
RIO MEDIA



- ⊙ **MATERIAL:** ACERO SATINADO
- ⊙ **PESO:**

Referencia
RIO



- ⊙ **MATERIAL:** ACERO SATINADO
- ⊙ **PESO:**

Referencia
RIO MEDIA NEGRA



- ⊙ **MATERIAL:** ACERO SATINADO
- ⊙ **PESO:**

Referencia
RIO ALTA NEGRA



- ⊙ **MATERIAL:** ZINC
- ⊙ **PESO:**

Referencia
BRASIL



- ⊙ **MATERIAL:** ZINC
- ⊙ **PESO:** 680 gr

Referencia
VENECIA



- ⊙ **MATERIAL:** ZINC
- ⊙ **PESO:** 600 gr

Referencia
SEUL



BAÑO



◦ **MATERIAL:** ZINC
◦ **PESO:**

Referencia
SAO PABLO



MATERIAL: ZINC
PESO:

Referencia
SAO PABLO MEDIA



MATERIAL: ZINC
PESO:

Referencia
VEZA ALTA



MATERIAL: ZINC
PESO:

Referencia
VEZA MEDIA



MATERIAL: ZINC
PESO:

Referencia
VEZA MEDIA NEGRA



MATERIAL: ZINC
PESO:

Referencia
VEZA ALTA NEGRA



◦ **MATERIAL:** ABS
◦ **PESO:** 260 gr

Referencia
TAPA PLÁSTICA



A close-up photograph of a person's hands pouring water from a modern, curved stainless steel kitchen faucet into a stainless steel pot. The person is wearing a blue long-sleeved shirt and has colorful tattoos on their forearm. The background is a bright, blurred kitchen with a window. A yellow horizontal band is overlaid across the middle of the image, containing the word "COCINA" in bold black letters.

COCINA

GRIFERIA MONOCONTROL



- ◉ **MATERIAL:** BRONCE
- ◉ **PESO:** 1150 gr
- ◉ **INCLUYE:** Manguera de agua fría & caliente

Referencia
JADE



- ◉ **MATERIAL:** BRONCE
- ◉ **PESO:** 780 gr
- ◉ **INCLUYE:** Manguera de agua fría & caliente

Referencia
PLUTON



- ◉ **MATERIAL:** ZINC
- ◉ **PESO:** 1000 gr
- ◉ **INCLUYE:** Manguera de agua fría & caliente

Referencia
BERLIN

GRIFERIA MONOCONTROL



- ◉ **MATERIAL:** METAL ACERO 304 SATINADA
- ◉ **PESO:** 930 gr
- ◉ **INCLUYE:** Manguera de agua fria & caliente

Referencia
GWCF 001



- ◉ **MATERIAL:** METAL ACERO 304 SATINADA
- ◉ **PESO:** 930 gr
- ◉ **INCLUYE:** Manguera de agua fria & caliente

Referencia
GWCF 002



- ◉ **MANGUERA FLEXIBLE**
- ◉ **MATERIAL:** ZINC
- ◉ **PESO:**
- ◉ **INCLUYE:** Manguera de agua fria & caliente

Referencia
CALIFORNIA MONOCONTROL



- ◉ **MANGUERA FLEXIBLE ENCAUCHETADA**
- ◉ **MATERIAL:** ZINC
- ◉ **PESO:**
- ◉ **INCLUYE:** Manguera de agua fria & caliente

Referencia
SANTORINI



- ◉ **MANIPULACION 360 - MANGUERA FLEXIBLE**
- ◉ **ALTA PRESIÓN**
- ◉ **MATERIAL:** BRONCE
- ◉ **PESO:** 1850 gr
- ◉ **INCLUYE:** Manguera de agua fria & caliente

Referencia
1061



- ◉ **MATERIAL:** ZINC
- ◉ **PESO:** 1000 gr
- ◉ **INCLUYE:** Manguera de agua fria & caliente

Referencia
GARDENIA

GRIFERIA MONOCONTROL



2 años
GARANTÍA



- **MATERIAL:** ZINC
- **PESO:** 850 gr
- **INCLUYE:** Manguera de agua fría & caliente

Referencia
TRIUNFO

2 años
GARANTÍA



- **MATERIAL:** ZINC
- **PESO:** 800 gr
- **INCLUYE:** Manguera de agua fría & caliente

Referencia
VICTORIA

4 años
GARANTÍA



- **MATERIAL:** BRONCE
- **PESO:** 1500 gr
- **INCLUYE:** Manguera de agua fría & caliente

Referencia
HERCULES



2 años
GARANTÍA



- **MANIPULACION 360 - MANGUERA FLEXIBLE**
- **MATERIAL:** ZINC
- **PESO:** 1600 gr
- **INCLUYE:** Manguera de agua fría & caliente

Referencia
MARGARITA

4 años
GARANTÍA



- **MANGUERA DE EXTENSION**
- **MATERIAL:** BRONCE
- **PESO:** 1460 gr
- **INCLUYE:** Manguera de agua fría & caliente

Referencia
AMBAR

4 años
GARANTÍA



- **MANGUERA FLEXIBLE ENCAUCHETADA**
- **MATERIAL:** BRONCE
- **PESO:** 1750 gr
- **INCLUYE:** Manguera de agua fría & caliente

Referencia
ABRIL

GRIFERIA MONOCONTROL



2 años
GARANTÍA



- ◉ **MATERIAL:** ZINC
- ◉ **PESO:** 850 gr
- ◉ **INCLUYE:** Manguera de agua fría & caliente

Referencia
ODIN EXTRAIBLE

4 años
GARANTÍA



- ◉ **MATERIAL:** Cuerpo en zinc paso agua latón, mango zinc
- ◉ **PESO:** 1500 gr
- ◉ **INCLUYE:** Manguera de agua fría & caliente

Referencia
PALATINO

Referencia
VICTORIA

2 años
GARANTÍA



- ◉ **MANGUERA FLEXIBLE ENCAUCHETADA**
- ◉ **MATERIAL:** Cuerpo en latón, mango zinc, caucho alta resistencia
- ◉ **PESO:** 870 gr
- ◉ **INCLUYE:** Manguera de agua fría & caliente

Referencia
SARA



- ◉ **MANGUERA FLEXIBLE ENCAUCHETADA**
- ◉ **MATERIAL:** BRONCE
- ◉ **PESO:** 1750 gr
- ◉ **INCLUYE:** Manguera de agua fría & caliente

Referencia
ABRIL

Referencia
MARGARITA

GRIFERÍA AGUA FRÍA



- ◉ **MANGUERA FLEXIBLE**
- ◉ **MATERIAL:** ZINC
- ◉ **PESO:**

Referencia
MALDIVA



- ◉ **MANGUERA FLEXIBLE**
- ◉ **MATERIAL:** ZINC
- ◉ **PESO:** 520 gr

Referencia
FRESIA



- ◉ **MANGUERA FLEXIBLE**
- ◉ **MATERIAL:** ZINC
- ◉ **PESO:** 520 gr

Referencia
CALIFORNIA



- ◉ **MANGUERA FLEXIBLE ENCAUCHETADA**
- ◉ **MATERIAL:** ZINC
- ◉ **PESO:** 900 gr

Referencia
FLORIDA



- ◉ **MANGUERA FLEXIBLE ENCAUCHETADA**
- ◉ **MATERIAL:** ZINC
- ◉ **PESO:** 950 gr

Referencia
FLORIDA 2



- ◉ **MANGUERA FLEXIBLE ENCAUCHETADA**
- ◉ **MATERIAL:** ZINC
- ◉ **PESO:**

Referencia
BUENOS AIRES



- ◉ **MATERIAL:** ZINC
- ◉ **PESO:** 370 gr

Referencia
ANGORA



- ◉ **MATERIAL:** ZINC
- ◉ **PESO:** 650 gr

Referencia
2428

GRIFERÍA AGUA FRÍA



- MATERIAL: ZINC
- PESO:

Referencia
CARLA



- MATERIAL: ZINC
- PESO: 1000 gr
- AGUA FRÍA

Referencia
BERLIN



- MATERIAL: ZINC
- PESO:

Referencia
LOTTO



- MATERIAL: ZINC
- PESO:

Referencia
CAÑE



- MATERIAL: ZINC
- PESO: 900 gr

Referencia
GIRASOL



- MATERIAL: ZINC
- PESO: 400 gr

Referencia
VENUS

GRIFERÍA AGUA FRÍA



◉ **GRIFERÍA MEZCLADOR 8''**

◉ **MATERIAL:** BRONCE

◉ **PESO:** 1000 gr

Referencia
1039



◉ **GRIFERÍA MEZCLADOR 8 ''**

◉ **MATERIAL:** ZINC Y ABS

◉ **PESO:** 650 gr

Referencia
2461



◉ **GRIFERÍA MEZCLADOR 8 ''**

◉ **MATERIAL:** ZINC Y ABS

◉ **PESO:** 650 gr

Referencia
2462



◉ **GRIFERÍA MEZCLADOR 8 PL**

◉ **MATERIAL:** METAL ACERO 304

◉ **PESO:** 650 gr

Referencia
2471





- ◉ **GRIFERÍA DE PARED**
- ◉ **MATERIAL:** ZINC Y ABS
- ◉ **PESO:** 250 gr

Referencia
POSEIDON



- ◉ **GRIFERÍA DE PARED**
- ◉ **MATERIAL:** ZINC
- ◉ **PESO:** 360 gr

Referencia
TIERRA



- ◉ **MANGUERA FLEXIBLE ENCAUCHETADA**
- ◉ **GRIFERÍA DE PARED**
- ◉ **MATERIAL:** ZINC
- ◉ **PESO:**

Referencia
FRIDA



- ◉ **MANGUERA FLEXIBLE ENCAUCHETADA**
- ◉ **GRIFERÍA DE PARED**
- ◉ **MATERIAL:** ZINC
- ◉ **PESO:**

Referencia
TOKIO



- ◉ **MANGUERA FLEXIBLE**
- ◉ **GRIFERÍA DE PARED**
- ◉ **MATERIAL:** ZINC
- ◉ **PESO:**

Referencia
CALI FORNI A

A modern, high-tech bathroom with a curved white vanity and a wall of white mosaic tiles. The vanity has several sinks and faucets. In the background, there are glowing human figures in a dark space, possibly a shower or a changing area. The ceiling has recessed lights.

INSTITUCIONAL



- ⊗ **MANIPULACION 360 - MANGUERA FLEXIBLE**
- ⊗ **ALTA PRESIÓN**
- ⊗ **MATERIAL:** BRONCE
- ⊗ **PESO:** 1850 gr
- ⊗ **INCLUYE:** Manguera de agua fría & caliente

Referencia
1061



- ⊗ **GRIFERÍA DE SENSOR**
- ⊗ **MATERIAL:** BRONCE
- ⊗ **PESO:**

Referencia
FAUCET



- ⊗ **GRIFERÍA DE PUSH**
- ⊗ **MATERIAL:** BRONCE
- ⊗ **PESO:** 650

Referencia
PUSH



- ⊗ **MATERIAL:** Acero
- ⊗ **ACABADO:** Polichada o Cepillada
- ⊗ **MEDIDAS POLICHADA:** 30 CM Y 40 CM
- ⊗ **MEDIDAS CEPILLADO:** 30 CM, 40 CM Y 45 CM

Referencia
BARRAS DE SEGURIDAD

A high-angle photograph of a bathroom sink area. The sink is white and oval-shaped, with a tall, gold-colored faucet. To the left of the sink is a beige, ribbed soap dispenser with a black pump. In the foreground, a green bar of soap with the text 'THE VERTI FABRIQUE MARSEILLE' is on a white soap dish. Next to it is a wooden brush with white bristles and a rope handle. A yellow banner with the text 'LAVAMANOS' is overlaid across the middle of the image. The background features white subway tiles and a decorative arrangement of white cotton bolls in a vase.

LAVAMANOS



◉ **ANTIMANCHAS Y ANTIHONGOS**
◉ **NO INCLUYE REBOSE**

◉ **COLOR:** Blanco ◉

◉ **MATERIAL:** Porcelana vitrificada

◉ **MEDIDAS:** 28 cm x 28 cm

Referencia
AMB1772

◉ **ANTIMANCHAS Y ANTIHONGOS**
◉ **INCLUYE REBOSE**

◉ **COLOR:** Blanco

◉ **MATERIAL:** Porcelana vitrificada

◉ **MEDIDAS:** 41 cm x 41 cm

Referencia
477



◉ **ANTIMANCHAS Y ANTIHONGOS**
◉ **INCLUYE REBOSE**

◉ **COLOR:** Blanco

◉ **MATERIAL:** Porcelana vitrificada

◉ **MEDIDAS:** 41 cm x 41 cm

Referencia
726



◉ **ANTIMANCHAS Y ANTIHONGOS**
◉ **NO INCLUYE REBOSE**

◉ **COLOR:** Blanco

◉ **MATERIAL:** Porcelana vitrificada

◉ **MEDIDAS:** 34 cm X 29 cm

Referencia
5028



◉ **ANTIMANCHAS Y ANTIHONGOS**
◉ **NO INCLUYE REBOSE**

◉ **COLOR:** Blanco o Beige

◉ **MATERIAL:** Porcelana vitrificada

◉ **MEDIDAS:** 38 cm x 38 cm

Referencia
RUBY 5011



◉ **ANTIMANCHAS Y ANTIHONGOS**
◉ **NO INCLUYE REBOSE**

◉ **COLOR:** Blanco o Beige

◉ **MATERIAL:** Porcelana vitrificada

◉ **MEDIDAS:** 40 cm x 40 cm

Referencia
PRISMA 5595

LAVAMANOS DE SOBREPONER



- ◉ **ANTIMANCHAS Y ANTIHONGOS**
- ◉ **NO INCLUYE REBOSE**
- ◉ **COLOR:** Blanco o Beige
- ◉ **MATERIAL:** Porcelana vitrificada
- ◉ **MEDIDAS:** 32 cm X 32 cm

Referencia
CORAL 5806 B



- ◉ **ANTIMANCHAS Y ANTIHONGOS**
- ◉ **NO INCLUYE REBOSE**
- ◉ **COLOR:** Blanco
- ◉ **MATERIAL:** Porcelana vitrificada
- ◉ **MEDIDAS:** 41,5 cm x 33,5 cm

Referencia
ESTADIO 5021



- ◉ **ANTIMANCHAS Y ANTIHONGOS**
- ◉ **NO INCLUYE REBOSE**
- ◉ **COLOR:** Blanco o Beige
- ◉ **MATERIAL:** Porcelana vitrificada
- ◉ **MEDIDAS:** 34 cm x 29 cm

Referencia
6034



- ◉ **ANTIMANCHAS Y ANTIHONGOS**
- ◉ **NO INCLUYE REBOSE**
- ◉ **COLOR:** Blanco o Beige
- ◉ **MATERIAL:** Porcelana vitrificada
- ◉ **MEDIDAS:** 41 cm x 41 cm

Referencia
6215



Esmalte

4
años
GARANTÍA

Pintura y Fugas



- ⊙ **ANTIMANCHAS Y ANTIHONGOS**
- ⊙ **INCLUYE REBOSE**
- ⊙ **COLOR:** Blanco
- ⊙ **MATERIAL:** Porcelana vitrificada
- ⊙ **MEDIDAS:** 47 cm X 34 cm

Referencia
6005



- ⊙ **ANTIMANCHAS Y ANTIHONGOS**
- ⊙ **INCLUYE REBOSE**
- ⊙ **COLOR:** Blanco
- ⊙ **MATERIAL:** Porcelana vitrificada
- ⊙ **MEDIDAS:** 40 cm x 34 cm

Referencia
UNDER COUNTER 3304



- ⊙ **ANTIMANCHAS Y ANTIHONGOS**
- ⊙ **INCLUYE REBOSE**
- ⊙ **COLOR:** Beige
- ⊙ **MATERIAL:** Porcelana vitrificada
- ⊙ **MEDIDAS:** 40 cm x 34 cm

Referencia
AMC 215



LAVAMANOS DE EMPOTRAR



- **ANTIMANCHAS Y ANTIHONGOS**
- **INCLUYE REBOSE**
- **COLOR:** Blanco o Beige
- **MATERIAL:** Porcelana vitrificada
- **MEDIDAS:** 40,5 cm X 40,5 cm

Referencia
4002



- **ANTIMANCHAS Y ANTIHONGOS**
- **INCLUYE REBOSE**
- **COLOR:** Blanco o Beige
- **MATERIAL:** Porcelana vitrificada
- **MEDIDAS:** 51 cm x 40,5 cm

Referencia
4005



- **ANTIMANCHAS Y ANTIHONGOS**
- **INCLUYE REBOSE**
- **COLOR:** Blanco
- **MATERIAL:** Porcelana vitrificada
- **MEDIDAS:** 53 cm x 46,5 cm

Referencia
4003



- **ANTIMANCHAS Y ANTIHONGOS**
- **INCLUYE REBOSE**
- **COLOR:** Blanco o Beige
- **MATERIAL:** Porcelana vitrificada
- **MEDIDAS:** 61,5 cm x 40,5 cm

Referencia
4048 - 60

LAVAMANOS DE SOBREPONER



- ◉ **ANTIMANCHAS Y ANTIHONGOS**
- ◉ **INCLUYE REBOSE**
- ◉ **COLOR:** Blanco o Beige
- ◉ **MATERIAL:** Porcelana vitrificada
- ◉ **MEDIDAS:** 61 cm X 46,5 cm

Referencia
4001 - 60



- ◉ **ANTIMANCHAS Y ANTIHONGOS**
- ◉ **NO INCLUYE REBOSE**
- ◉ **COLOR:** Beige
- ◉ **MATERIAL:** Porcelana vitrificada
- ◉ **MEDIDAS:** 71 cm x 46,5 cm

Referencia
4001 - 70



- ◉ **ANTIMANCHAS Y ANTIHONGOS**
- ◉ **INCLUYE REBOSE**
- ◉ **COLOR:** Blanco
- ◉ **MATERIAL:** Porcelana vitrificada
- ◉ **MEDIDAS:** 81 cm X 46,5 cm

Referencia
4001 - 80



- ◉ **ANTIMANCHAS Y ANTIHONGOS**
- ◉ **INCLUYE REBOSE**
- ◉ **COLOR:** Beige
- ◉ **MATERIAL:** Porcelana vitrificada
- ◉ **MEDIDAS:** 81 cm X 46,5 cm

Referencia
4001 - 80E



- ◉ **ANTIMANCHAS Y ANTIHONGOS**
- ◉ **INCLUYE REBOSE**
- ◉ **COLOR:** Blanco
- ◉ **MATERIAL:** Porcelana vitrificada
- ◉ **MEDIDAS:** 91 cm X 46,5 cm

Referencia
4001 - 90



- ◉ **ANTIMANCHAS Y ANTIHONGOS**
- ◉ **INCLUYE REBOSE**
- ◉ **COLOR:** Beige
- ◉ **MATERIAL:** Porcelana vitrificada
- ◉ **MEDIDAS:** 91 cm X 46,5 cm

Referencia
4001 - 90E



- **ANTIMANCHAS Y ANTIHONGOS**
- **INCLUYE REBOSE**
- **COLOR:** Blanco
- **MATERIAL:** Porcelana vitrificada
- **MEDIDAS:** 41 cm x 32 cm

Referencia
5508





DUCHAS



- **NO INCLUYE TUBO**
- **MATERIAL:** ABS
- **MEDIDAS:** 8''

Referencia
DUCHA PARIS



- **NO INCLUYE TUBO**
- **MATERIAL:** ABS
- **MEDIDAS:** 8''

Referencia
DUCHA ARES



- **INCLUYE:** Ducha, Tubo y Escudo
- **MATERIAL:** Metal Latón, Cobre y ABS
- **MEDIDAS DUCHA:** 8''
- **MEDIDAS APROX. TUBO:** 38,5 cm

Referencia
JUEGO DE DUCHA NEPTUNO



- **INCLUYE:** Ducha, Tubo y Escudo
- **MATERIAL:** Metal Latón, Cobre y ABS
- **MEDIDAS DUCHA:** 4''
- **MEDIDAS APROX. TUBO:** 17 cm

Referencia
JUEGO DE DUCHA MADRID



- **INCLUYE:** Ducha, Tubo y Escudo
- **MATERIAL:** Metal Latón, Cobre y ABS
- **MEDIDAS DUCHA:** 8''
- **MEDIDAS APROX. TUBO:** 23,5 cm

Referencia
JUEGO DE DUCHA SATURNO



- **INCLUYE:** Ducha, Tubo y Escudo
- **MATERIAL:** Metal Latón, Cobre y ABS
- **MEDIDAS DUCHA:** 8''
- **MEDIDAS APROX. TUBO:** 23,5 cm

Referencia
JUEGO DE DUCHA TIERRA



- ◉ **MATERIAL:** BRONCE
- ◉ **ACABADO:** Brillante
- ◉ **DISEÑO:** Redondo

Referencia
NORUEGA



- ◉ **MATERIAL:** BRONCE
- ◉ **ACABADO:** Mate
- ◉ **DISEÑO:** Redondo

Referencia
NORUEGA NEGRO



- ◉ **MATERIAL:** Bronce
- ◉ **ACABADO:** Brillante

Referencia
MONOCONTROL DUCHA LUJO



- ◉ **MATERIAL:** Bronce
- ◉ **ACABADO:** Cromado

Referencia
MONOCONTROL DUCHA CROMADO



- ◉ **REGISTRO MONOCONTROL**
- ◉ **MATERIAL:** ZINC Y BRONCE
- ◉ **PESO:**

Referencia
REDONDO



- ◉ **REGISTRO MONOCONTROL**
- ◉ **MATERIAL:** ZINC Y BRONCE
- ◉ **PESO:**

Referencia
REDONDO NEGRO



- ⊙ **MATERIAL:** BRONCE
- ⊙ **ACABADO** Brillante
- ⊙ **DISEÑO:** Redondo

Referencia
MONOCONTROL CROMADO NEGRO



- ⊙ **MATERIAL:** BRONCE
- ⊙ **ACABADO** Brillante
- ⊙ **DISEÑO:** Redondo

Referencia
MONOCONTROL 2469



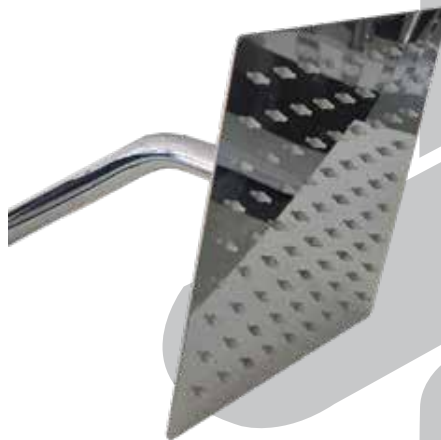
- ⊙ **MATERIAL** :METAL ZINC
- ⊙ **MEDIDAS** : 40 CM , 45 CM
- ⊙ **DISEÑO:** CUADRADO

Referencia
TUBO CUADRADO NEGRO



- ⊙ **MATERIAL** :METAL ZINC
- ⊙ **MEDIDAS** : 40 CM , 45 CM
- ⊙ **DISEÑO:** CUADRADO

Referencia
TUBO CUADRADO



NO INCLUYE TUBO

- ⊙ **MATERIAL** BRONCE
- ⊙ **ACABADO** CROMADO
- ⊙ **MEDIDAS** :8"

Referencia
DUCHA VIENA



ACCESORIOS



- **INCLUYE:** Toallero de Manos, Toallero de Cuerpo, Perchero, Papelera, Cepillero y Jabonera
- **MATERIAL:** Metal Zinc
- **PESO:** 950 gr

Referencia
BATHROOM ACCESSORIES - BATHROOM ACCESSORIES BLACK



- **INCLUYE:** Toallero de Manos, Toallero de Cuerpo, Perchero doble, Papelera, Cepillero y Jabonera
- **MATERIAL:** Metal Zinc
- **PESO:** gr

Referencia
VALKIRIA

- **INCLUYE:** Toallero de Manos, Toallero de Cuerpo, Perchero doble, Papelera, Cepillero y Jabonera
- **MATERIAL:** Metal Zinc
- **PESO:** gr

Referencia
ATALAYA



- **INCLUYE:** Toallero de Manos, Toallero de Cuerpo, Perchero doble, Papelera, Cepillero y Jabonera
- **MATERIAL:** Metal Zinc
- **PESO:** gr

Referencia
THOR

- INCLUYE:** Toallero de Manos, Toallero de Cuerpo, Perchero, Papelera, Jabonera
- MATERIAL:** Plástico ABS
- PESO:** gr

Referencia
QATAR



- **INCLUYE:** Toallero de Manos, Toallero de Cuerpo, Perchero, Papelera, Cepillero y Jabonera
- **MATERIAL:** Metal Zinc
- **PESO:** 950 gr

Referencia
ATALAYA CROMADO



**1 año
GARANTÍA**
Defectos de Fábrica

- **INCLUYE:** Toallero de Manos, Toallero de Cuerpo, Perchero doble, Papelera, Cepillero y Jabonera
- **MATERIAL:** Metal Zinc
- **PESO:** gr

Referencia
IZMIR



- **INCLUYE:** Toallero de Manos, Toallero de Cuerpo, Perchero doble, Papelera, Cepillero y Jabonera
- **MATERIAL:** Metal Zinc
- **PESO:** gr

Referencia
IZMIR NEGRO



- INCLUYE:** Toallero de Manos, Toallero de Cuerpo, Perchero doble, Papelera, Cepillero y Jabonera
- MATERIAL:** Metal Zinc
- PESO:** gr

Referencia
CAPADOCIA



- INCLUYE:** Toallero de Manos, Toallero de Cuerpo, Perchero, Papelera, Jabonera
- MATERIAL:** Plástico ABS
- PESO:** gr

Referencia
CAPADOCIA NEGRO



- ◉ **LLAVE DE PASO**
- ◉ **MATERIAL:** ZINC
- ◉ **MEDIDA:** 1/2"

Referencia
ANGLE VALVE



- ◉ **ACOPLE**
- ◉ **MATERIAL:** Metal Acero y Polietileno
- ◉ **MEDIDA:** 1/2" X 1/2"

Referencia
ACOPLE METÁLICO



- ◉ **DESAGUE CON SISTEMA PUSH**
- ◉ **MATERIAL:** ZINC Y COBRE
- ◉ **PESO:** 200 gr

Referencia
PUSH SIN REBOSE



- ◉ **APTO PARA BAÑO Y GRIFERÍA**
- ◉ **MATERIAL:** PVC
- ◉ **MEDIDA:** 1/2" X 1/2" ó 1/2" X 3/8"

Referencia
ACOPLE PLÁSTICO



- ◉ **DESAGUE CON SISTEMA PUSH**
- ◉ **MATERIAL:** ZINC Y COBRE
- ◉ **PESO:** 200 gr

Referencia
PUSH CON REBOSE



- ◉ **GRIFERIA PARA SANITARIO**
- ◉ **MATERIAL:** ABS
- ◉ **INCLUYE:** Válvula de entrada, Válvula de salida y Botón doble descarga

Referencia
WATTER FITTING

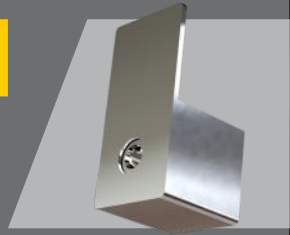
MANIJA REGISTRO DE DUCHA INSERTO ESTRÍA

Repuesto



Manija plástica
cromada

1



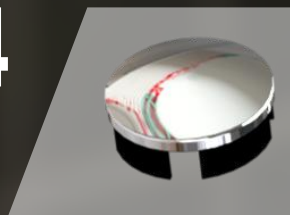
2



3



4



Venta
por
mayor

Disponibilidad
de repuestos

Tecnología de
ahorro de agua

Fácil instalación



MANIJA CRUCETA INSERTO ESTRÍA

Repuesto



Manija plástica
cromada

Venta
por
mayor



1



2



3



4



5



Disponibilidad
de repuestos

Tecnología de
ahorro de agua

Fácil instalación

DESAGÜES Y REPUESTOS



DICALU

Con nosotros encontrarás
las mejores opciones para
adecuar tus espacios





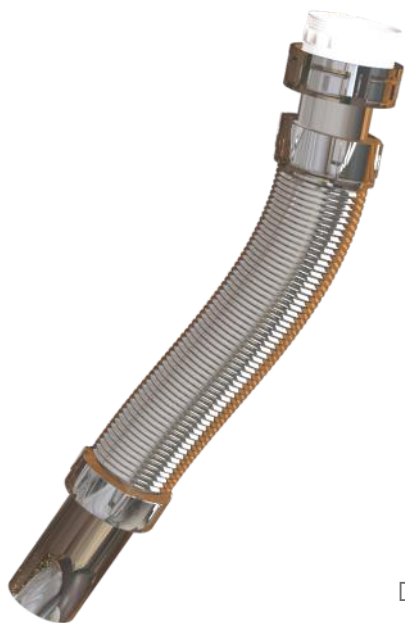
No te compliques
con instalaciones de plomería
utiliza:

DESAGÜES FLEXIBLES

- Fácil instalación
- Precios a tu alcance
- Diseños elegantes

DESAGÜES

MULTIUSOS



DC-DDE022

🏠 **MEDIDAS:**
Desagüe: Extendido 90 cm /4"

🏠 **ACABADO:**
Cromado

🏠 **MATERIAL:**
Filtro plástico cromado

SENCILLO



DC-DDE023

🏠 **MEDIDAS:**
Desagüe: Extendido 80 cm /2"

🏠 **COLOR:**
Blanco

🏠 **MATERIAL:**
Plástico

DESAGÜE DOBLE FLEXIBLE



Una solución
para tu cocina



Ideal para tu baño



DC-DDE026

Desagüe para lavamanos
y lavaplatos fácil de instalar

MATERIAL: ABS Blanco

MEDIDAS: Extendido 90 cm

SISTEMA: Fácil instalación, sistema flexible y adaptable

DESAGÜE PARA LAVAMANOS CON PUSH



DC-DDE025



MEDIDAS:

Desagüe: Extendido 90 cm
Push: 2"

Sin rebose

MATERIAL:

Sifón: ABS tipo hongo
Sosco desagüe: Aleación
Metálico

SISTEMA:

Push / Acordeón

ACABADO:

Cromo y blanco



**Sofisticado diseño
de lujo y fácil de usar,
a un solo push!!**

DESAGÜE PARA LAVAPLATOS CON CANASTILLA



Diseño elegante
de fácil instalación,
sistema flexible y
adaptable.



DESAGÜE CANASTILLA

MEDIDAS:

Desagüe: Extendido 90 cm
Canastilla: 4"

ACABADO:

Cromado

MATERIAL:



Desagüe: ABS
Canastilla: Acero

DC-DDE024



Pregunta por nuestros catálogos de:
grifería para cocina
grifería para baño
accesorios de baño
y mucho más

SIGUENOS:

 @dicalucompany
 @dicalu_company

ESCRÍBENOS:

 dicalucompany@gmail.com
 314 3530924



Bienvenido a nuestra familia