

[EXTRAIT]

# HORIZON 2024

ENGAGER LES COMMUNAUTÉS  
DANS L'ÈRE DE L'IA SUR LES MÉDIAS SOCIAUX







## HORIZON 2024

# Engager les communautés dans l'ère de l'IA sur les médias sociaux

LORA RADIVOJEVIC  
TRENDS ANALYST  
@HUB INSTITUTE



À l'aube de 2024, les médias sociaux se réinventent sous l'impulsion de l'intelligence artificielle, redéfinissant les interactions et le contenu. Dans ce panorama dynamique, nous observons une mutation profonde et l'apparition de nouveaux acteurs, où chaque génération affiche des usages distincts et en évolution.

Ces changements posent des questions cruciales sur les leviers d'engagement des communautés.

La vidéo, avec sa capacité à capturer l'attention, reste un outil puissant, tandis que l'audio et les podcasts émergent comme des perspectives commerciales prometteuses. Le gaming se positionne comme l'épicentre de l'engagement utilisateur, offrant des expériences immersives et interactives. Les technologies de réalité augmentée (AR) et de réalité virtuelle (VR) ouvrent de nouvelles frontières commerciales, promettant des interactions plus riches et plus personnalisées.

L'impact de l'intelligence artificielle générative sur ce paysage est indéniable. Elle révolutionne la création de contenu, offrant aux créateurs de médias sociaux des outils plus sophistiqués et automatisés pour concevoir des expériences utilisateurs plus engageantes et personnalisées. Cette vague d'IA générative soulève des questions pertinentes sur l'authenticité, la créativité et l'éthique dans les médias sociaux, défiant les acteurs traditionnels et les nouveaux venus de s'adapter rapidement à cette nouvelle ère. Notre rapport explore ces dimensions, fournissant des insights clés pour naviguer dans cette ère passionnante et en constante évolution.



# Sommaire

## HORIZON 2024 : ENGAGER LES COMMUNAUTÉS DANS L'ÈRE DE L'IA SUR LES MÉDIAS SOCIAUX



Panorama des médias sociaux



Quels leviers pour engager les communautés ?



Comment l'IA Générative redéfinit le paysage des médias sociaux





# PANORAMA DES MÉDIAS SOCIAUX



# ÉTAT DES LIEUX & CHIFFRES CLÉS





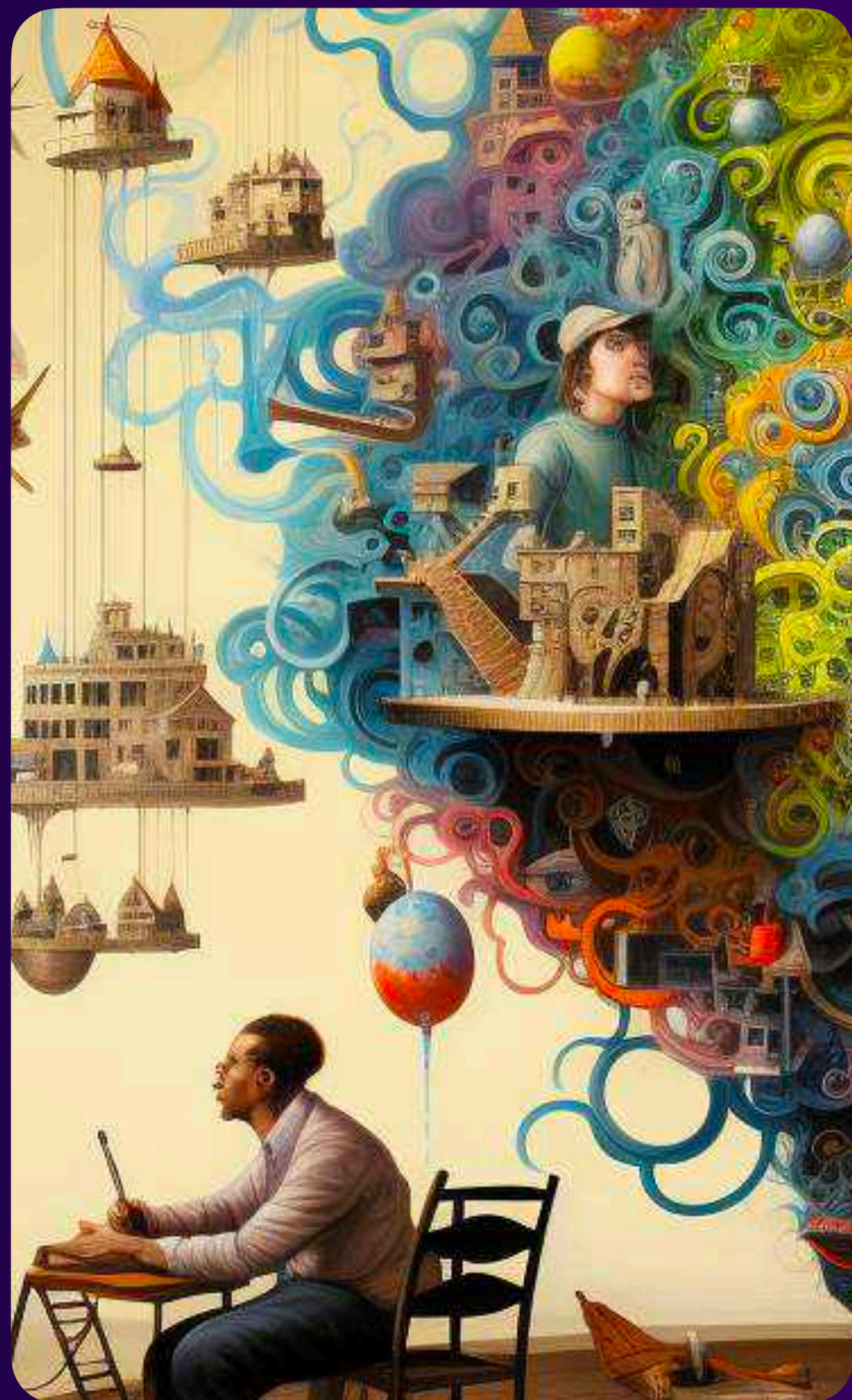
# DES USAGES DES MÉDIAS SOCIAUX À TRAVERS LES DIFFÉRENTES GÉNÉRATIONS





**MUTATION & APPARITION  
DE NOUVEAUX MÉDIAS SOCIAUX**





# QUELS LEVIERS POUR ENGAGER LES COMMUNAUTÉS ?





**VIDÉO :**  
**RETENIR L'ATTENTION**  
**AVEC SUCCÈS**





# AUDIO & PODCAST : QUELLE PERSPECTIVE BUSINESS



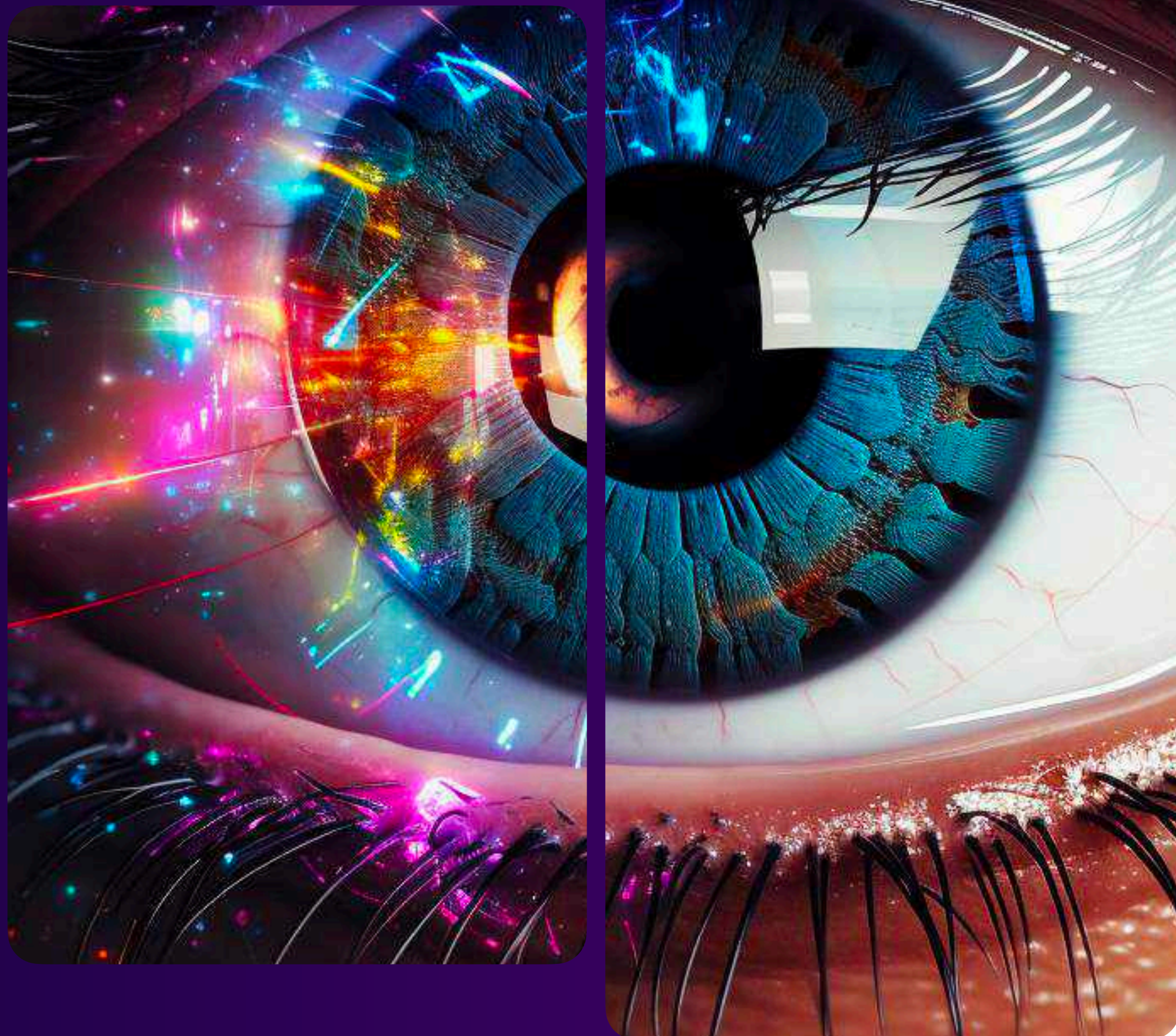
# **LE GAMING : L'EPICENTRE DE L'ENGAGEMENT UTILISATEUR**





**L'AR ET LA VR :  
EXPLORER DE NOUVELLES  
FRONTIÈRES  
COMMERCIALES**





# COMMENT L'IA GÉNÉRATIVE REDÉFINIT LE PAYSAGE DES MÉDIAS SOCIAUX



A person is wearing a VR headset in a dimly lit room. A glowing, multi-colored orb is visible in the background, casting light on the person's face. The scene is set in what appears to be a workshop or office environment with various objects and equipment visible.

# L'IA GÉNÉRATIVE DANS LA CRÉATION DE CONTENU



# LES MÉDIAS SOCIAUX FACE À LA VAGUE DE L'IA GÉNÉRATIVE



# TÉLÉCHARGEZ LA VERSION COMPLÈTE DU RAPPORT

LE HUBREPORT HORIZON 2024 CONTIENT :

- 3 TENDANCES ANALYSÉES EN DÉTAIL
- 94 SLIDES D'INSIGHTS
- DES CASES INNOVANTS

TÉLÉCHARGER



HUB Reports

## HORIZON 2024

ENGAGER LES COMMUNAUTÉS  
DANS L'ÈRE DE L'IA SUR LES MÉDIAS SOCIAUX

HUBINSTITUTE.COM







**POUR ALLER  
PLUS LOIN...**

[WWW.HUBINSTITUTE.COM](http://WWW.HUBINSTITUTE.COM)





CE RAPPORT VOUS A PLU ?

# DEMANDER UNE INTERVENTION DANS VOS LOCAUX OU ONLINE



**Emmanuel Vivier**

Co-fondateur du HUB Institute  
Analyste principal

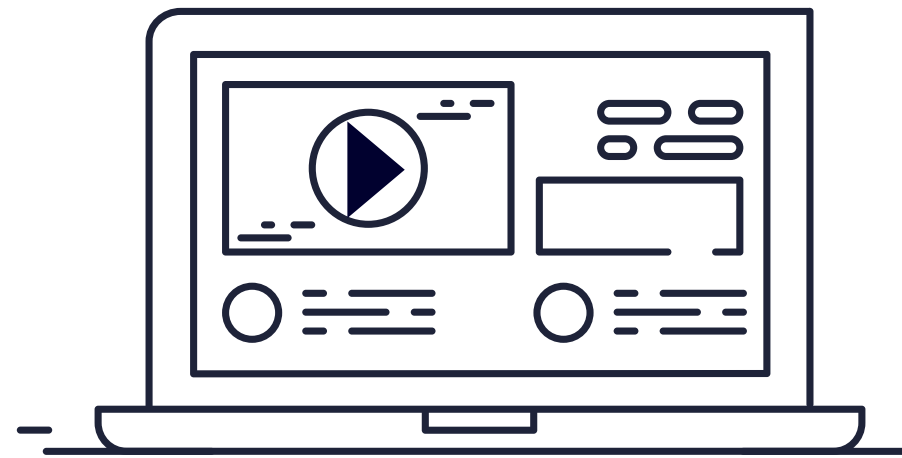
[Demander une intervention](#)



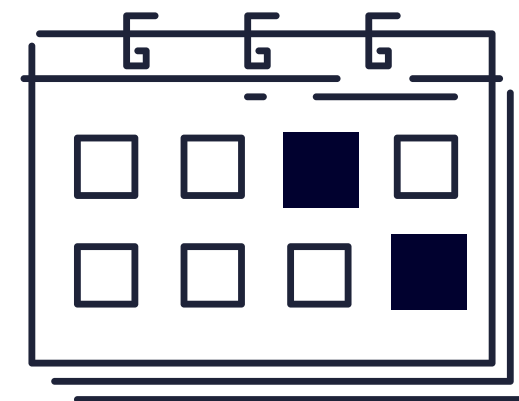


POUR ALLER PLUS LOIN...

# SUIVEZ NOS FORMATIONS ET NOS PROCHAINS ÉVÉNEMENTS !



**+ 40 FORMATIONS  
DISPONIBLES EN LIGNE**



**VENIR AUX PROCHAINS  
RENDEZ-VOUS DES  
DÉCIDEURS**



**HUB MEMBERSHIP  
SUBSCRIPTION**

**DÉCOUVRIR LE  
MEMBERSHIP**





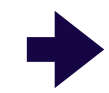
POUR ALLER PLUS LOIN...

# REJOIGNEZ LA COMMUNAUTÉ DES LEADERS DU DIGITAL & DE L'IMPACT POSITIF

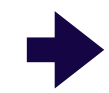


Membership

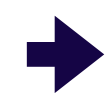
Plus de 120 grandes marques sont déjà membres !



Accès à plus de 20 HUBREPORTS,  
nos rapports d'experts annuels



Accès aux 60 conférences physiques



Accès aux 30 déjeuners  
et dîners networking



Des services personnalisés  
pour accélérer votre organisation

Devenir membre



Contact



**Adeline Jouanne**

Membership Director

[adeline.jouanne@hubinstitute.com](mailto:adeline.jouanne@hubinstitute.com)



**Claudia DIAS**

Sales & Marketing Manager

[claudia.dias@hubinstitute.com](mailto:claudia.dias@hubinstitute.com)



# MERCI

**CRÉDITS :**

Ce HUB Report est réalisé par le [HUB Institute](https://www.hubinstitute.com)

Chargé d'étude : Mathias Desroches

Avec l'aide de : Adrien Gareaud

Sous la direction de : Emmanuel Vivier, Lora Radivojevic