



FOTOVOLTAICA

Noviembre 2023



sonepar

Powered *by* **Difference**

ÍNDICE

| | |
|--|----|
| MÓDULOS FOTOVOLTAICOS | 4 |
| ESTRUCTURA | 9 |
| REGULADORES DE CARGA | 19 |
| BATERÍAS | 21 |
| CONVERTIDORES AISLADA | 27 |
| INVERSORES CONEXIÓN A RED Y ACCESORIOS | 32 |
| PROTECCIONES CC Y AC INVERSORES CONEXIÓN A RED | 44 |
| ACCESORIOS PARA INSTALACIONES AISLADA DE RED | 47 |
| SOLUCIONES DE BOMBEO SOLAR | 51 |
| ACCESORIOS GENERALES | 55 |
| FORMULARIOS | 57 |

S: Stock habitual

N: Consultar plazo de disponibilidad

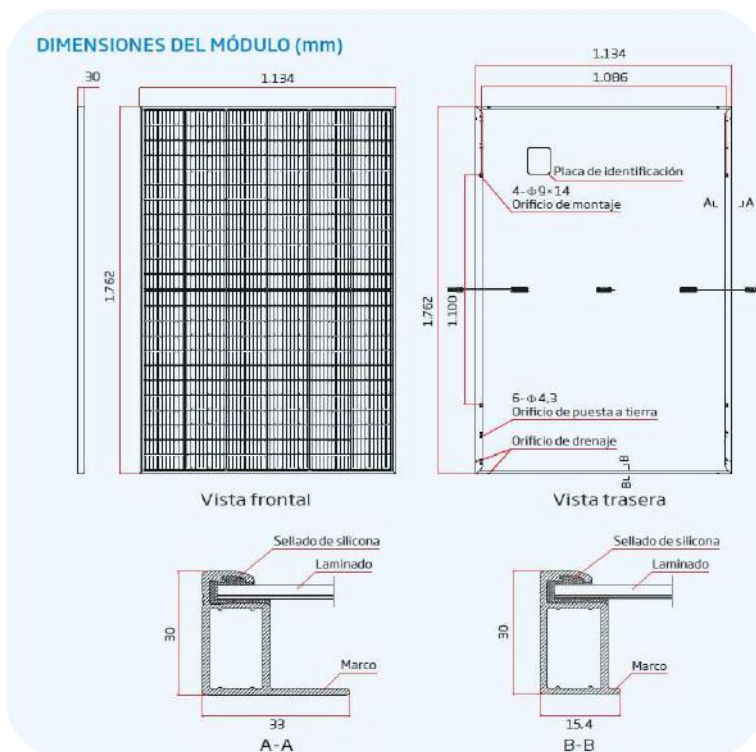




MÓDULOS FOTOVOLTAICOS



15 años



| Descripción | Código | Stock | PVR |
|---|--------|-------|-----------|
| Módulo FV Full Black monocristalino 144C TRINA TSM-DE09R.05 de 410W. 1,762x1.134x30 mm. 21,8 kg. Contenedor 936u (26 pallets de 36 módulos) | 897995 | S | Consultar |

15 años de garantía de producto y 25 años de garantía de potencia

DATOS ELÉCTRICOS (STC)

| | TSM-405 DE09R.05 | TSM-410 DE09R.05 | TSM-415 DE09R.05 | TSM-420 DE09R.05 | TSM-425 DE09R.05 |
|---|---------------------|---------------------|---------------------|---------------------|---------------------|
| Potencia Máxima- P_{MAX} (Wp)* | 405 | 410 | 415 | 420 | 425 |
| Tolerancia de Potencia Nominal- P_{MAX} (W) | 0/+5 | 0/+5 | 0/+5 | 0/+5 | 0/+5 |
| Tensión en Máxima Potencia- V_{MPP} (V) | 41.3 | 41.5 | 41.7 | 42.0 | 42.2 |
| Corriente en Máxima Potencia- I_{MPP} (A) | 9.82 | 9.87 | 9.94 | 10.01 | 10.08 |
| Tensión de Circuito Abierto- V_{oc} (V) | 49.7 | 49.8 | 50.0 | 50.1 | 50.2 |
| Corriente de Cortocircuito- I_{sc} (A) | 10.50 | 10.53 | 10.55 | 10.58 | 10.61 |
| Eficiencia η_m (%) | 20.3 | 20.5 | 20.8 | 21.0 | 21.3 |

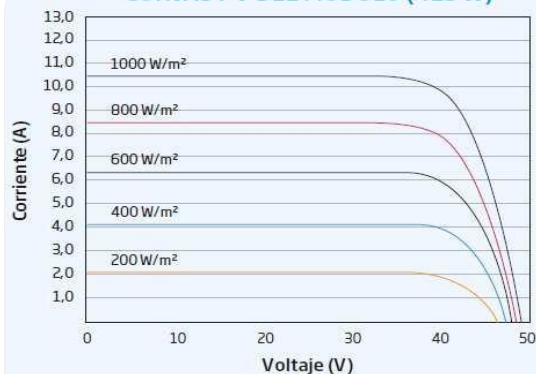
STC: Irradiancia de 1.000 W/m², Temperatura de la célula de 25 °C, AM 1.5 *Tolerancia de medida de: ±3%

DATOS ELÉCTRICOS (NOCT)

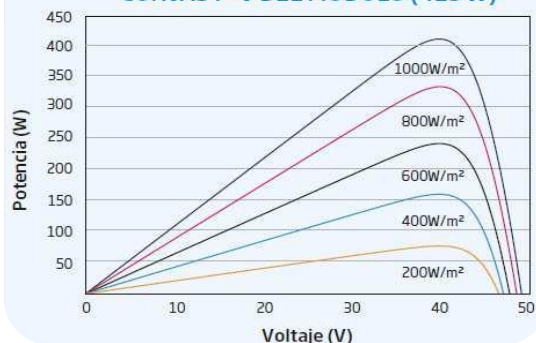
| | TSM-405 DE09R.05 | TSM-410 DE09R.05 | TSM-415 DE09R.05 | TSM-420 DE09R.05 | TSM-425 DE09R.05 |
|---|---------------------|---------------------|---------------------|---------------------|---------------------|
| Potencia Máxima- P_{MAX} (Wp) | 306 | 309 | 312 | 317 | 321 |
| Tensión en Máxima Potencia- V_{MPP} (V) | 38.3 | 38.5 | 38.7 | 39.2 | 39.5 |
| Corriente en Máxima Potencia- I_{MPP} (A) | 7.99 | 8.03 | 8.07 | 8.10 | 8.13 |
| Tensión de Circuito Abierto- V_{oc} (V) | 46.8 | 46.9 | 47.1 | 47.1 | 47.2 |
| Corriente de Cortocircuito- I_{sc} (A) | 8.46 | 8.49 | 8.50 | 8.53 | 8.55 |

NOCT: Irradiancia de 800 W/m², Temperatura ambiente de 20 °C, Velocidad del viento de 1 m/s.

CURVAS I-V DEL MÓDULO (415 W)

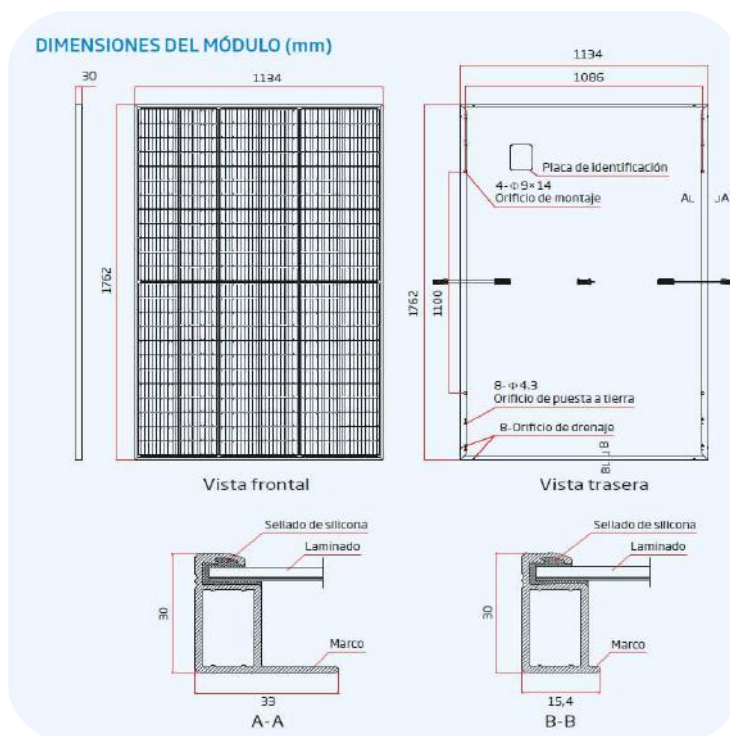
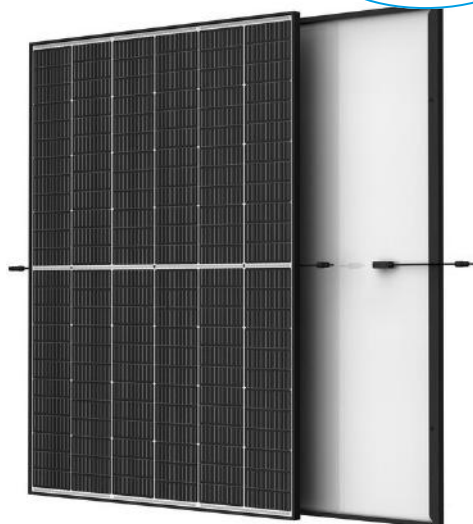


CURVAS P-V DEL MÓDULO (415 W)





15 años



| Descripción | Código | Stock | PVR |
|---|--------|-------|-----------|
| Módulo FV monocristalino 144C TRINA TSM-DE09R.08 de 420W. 1,762x1.134x30 mm. 21,8 kg. Contenedor 936u (26 pallets de 36 módulos) | 865362 | S | Consultar |
| Módulo FV monocristalino 144C TRINA TSM-DE09R.08 de 425W. 1,762x1.134x30 mm. 21,8 kg. Contenedor 936u (26 pallets de 36 módulos) | 900634 | S | Consultar |

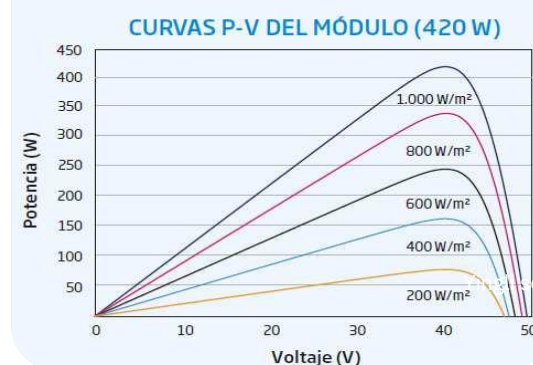
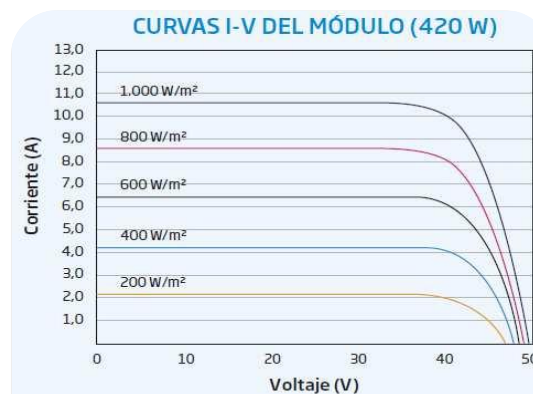
15 años de garantía de producto y 25 años de garantía de potencia

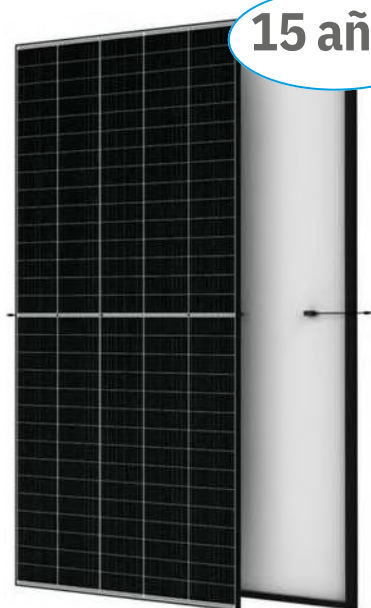
| DATOS ELÉCTRICOS (STC) | TSM-415 DE09R.08 | TSM-420 DE09R.08 | TSM-425 DE09R.08 | TSM-430 DE09R.08 | TSM-435 DE09R.08 |
|---|---------------------|---------------------|---------------------|---------------------|---------------------|
| Potencia Máxima- P_{MAX} (Wp)* | 415 | 420 | 425 | 430 | 435 |
| Tolerancia de Potencia Nominal- P_{MAX} (W) | 0/+5 | 0/+5 | 0/+5 | 0/+5 | 0/+5 |
| Tensión en Máxima Potencia- V_{MPP} (V) | 41.0 | 41.3 | 41.5 | 41.8 | 42.0 |
| Corriente en Máxima Potencia- I_{MPP} (A) | 10.11 | 10.17 | 10.24 | 10.30 | 10.36 |
| Tensión de Circuito Abierto- V_{oc} (V) | 49.4 | 49.7 | 49.9 | 50.3 | 50.6 |
| Corriente de Cortocircuito- I_{sc} (A) | 10.64 | 10.69 | 10.74 | 10.81 | 10.86 |
| Eficiencia η m (%) | 20.8 | 21.0 | 21.3 | 21.5 | 21.8 |

STC: Irradiancia de 1.000 W/m². Temperatura de la célula de 25 °C. AM1.5 *Tolerancia de medida de: ±3 %

| DATOS ELÉCTRICOS (NOCT) | TSM-415 DE09R.08 | TSM-420 DE09R.08 | TSM-425 DE09R.08 | TSM-430 DE09R.08 | TSM-435 DE09R.08 |
|---|---------------------|---------------------|---------------------|---------------------|---------------------|
| Potencia Máxima- P_{MAX} (Wp) | 313 | 317 | 321 | 325 | 329 |
| Tensión en Máxima Potencia- V_{MPP} (V) | 38,5 | 38,8 | 39,1 | 39,4 | 39,6 |
| Corriente en Máxima Potencia- I_{MPP} (A) | 8,13 | 8,17 | 8,21 | 8,26 | 8,30 |
| Tensión de Circuito Abierto- V_{oc} (V) | 46,5 | 46,7 | 46,9 | 47,3 | 47,6 |
| Corriente de Cortocircuito- I_{sc} (A) | 8,58 | 8,62 | 8,66 | 8,71 | 8,75 |

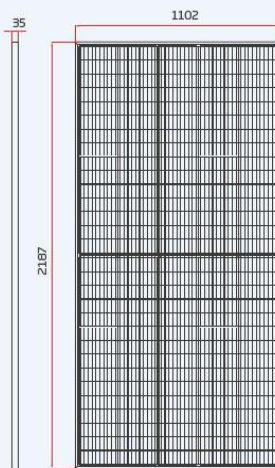
NOCT: Irradiancia de 800 W/m². Temperatura ambiente de 20°C. Velocidad del viento de 1 m/s.



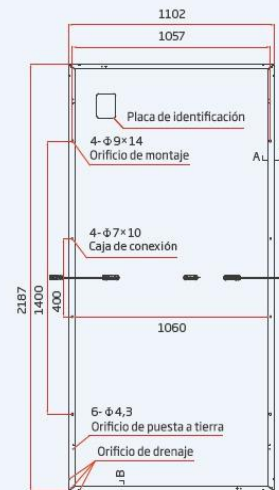


15 años

DIMENSIONES DEL MÓDULO (mm)



Vista frontal



Vista trasera

Descripción

Módulo FV monocristalino 150C TRINA TSM-DE18M.08 II de 505W.
2,187x1.102x35 mm. 26,5 kg. Contenedor 620u (20 pallets de 31 módulos)

Código

867193

Stock

S

PVR

Consultar

Módulo FV monocristalino 150C TRINA TSM-DE18M.08 II de 510W.
2,187x1.102x35 mm. 26,5 kg. Contenedor 620u (20 pallets de 31 módulos)

865363

S

Consultar

15 años de garantía de producto y 25 años de garantía de potencia

DATOS ELÉCTRICOS (STC)

| | TSM-485 DE18M.08 | TSM-490 DE18M.08 | TSM-495 DE18M.08 | TSM-500 DE18M.08 | TSM-505 DE18M.08 | TSM-510 DE18M.08 |
|--|---------------------|---------------------|---------------------|---------------------|---------------------|---------------------|
| Potencia Máxima- P_{MAX} (Wp)* | 485 | 490 | 495 | 500 | 505 | 510 |
| Tolerancia de Potencia Nominal- P_{MAX} (W) 0/+5 | 0/+5 | 0/+5 | 0/+5 | 0/+5 | 0/+5 | 0/+5 |
| Tensión en Máxima Potencia- V_{MPP} (V) | 42,2 | 42,4 | 42,6 | 42,8 | 43,0 | 43,2 |
| Corriente en Máxima Potencia- I_{MPP} (A) | 11,49 | 11,56 | 11,63 | 11,69 | 11,75 | 11,81 |
| Tensión de Circuito Abierto- V_{oc} (V) | 51,1 | 51,3 | 51,5 | 51,7 | 51,9 | 52,1 |
| Corriente de Cortocircuito- I_{sc} (A) | 12,07 | 12,14 | 12,21 | 12,28 | 12,35 | 12,42 |
| Eficiencia η_m (%) | 20,1 | 20,3 | 20,5 | 20,7 | 21,0 | 21,2 |

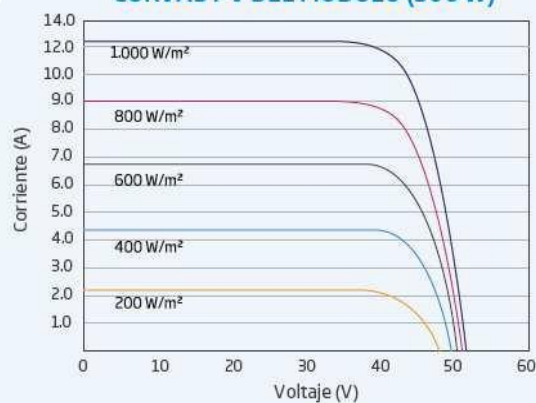
STC: Irradiancia de 1000 W/m², Temperatura de la célula de 25 °C, AM1,5. *Tolerancia de medida de ±3%.

DATOS ELÉCTRICOS (NOCT)

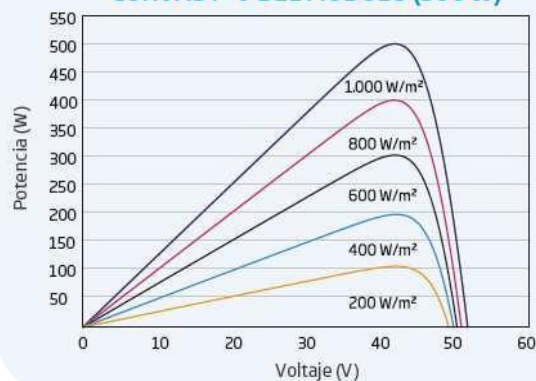
| | TSM-485 DE18M.08 | TSM-490 DE18M.08 | TSM-495 DE18M.08 | TSM-500 DE18M.08 | TSM-505 DE18M.08 | TSM-510 DE18M.08 |
|---|---------------------|---------------------|---------------------|---------------------|---------------------|---------------------|
| Potencia Máxima- P_{MAX} (Wp) | 365 | 369 | 373 | 377 | 381 | 385 |
| Tensión en Máxima Potencia- V_{MPP} (V) | 39,9 | 40,0 | 40,2 | 40,4 | 40,6 | 40,5 |
| Corriente en Máxima Potencia- I_{MPP} (A) | 9,17 | 9,22 | 9,28 | 9,33 | 9,38 | 9,50 |
| Tensión en Circuito Abierto- V_{oc} (V) | 48,1 | 48,2 | 48,4 | 48,6 | 48,8 | 49,0 |
| Corriente de Cortocircuito- I_{sc} (A) | 9,73 | 9,78 | 9,84 | 9,90 | 9,95 | 10,01 |

NOCT: Irradiancia de 800 W/m², Temperatura ambiente de 20 °C, Velocidad del viento de 1 m/s.

CURVAS I-V DEL MÓDULO (500 W)



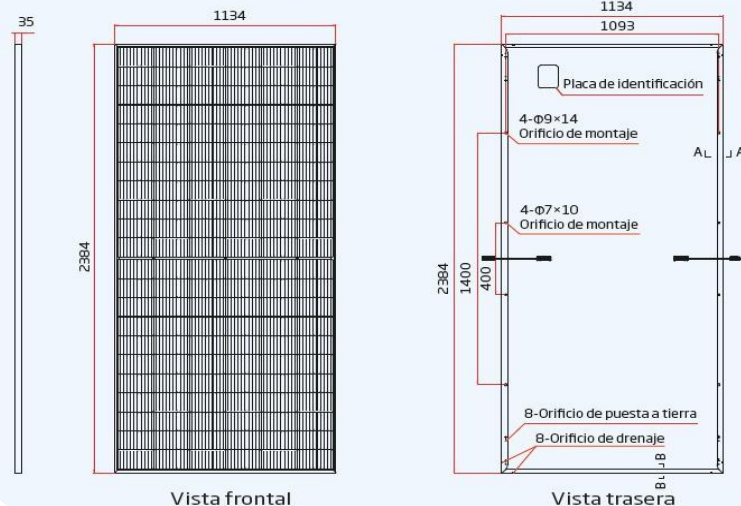
CURVAS P-V DEL MÓDULO (500 W)



12 años



DIMENSIONES DEL MÓDULO (mm)



Descripción

Código

Stock

PVR

Módulo FV monocristalino 132C TRINA TSM-DE19R de 575W.
2,384x1.134x35 mm. 29,6 kg. Contenedor 620u (20 pallets de 31 módulos)
12 años de garantía de producto y 25 años de garantía de potencia

900635

S

Consultar

DATOS ELÉCTRICOS (STC)

| | TSM-555 DE19R | TSM-560 DE19R | TSM-565 DE19R | TSM-570 DE19R | TSM-575 DE19R | TSM-580 DE19R |
|---|------------------|------------------|------------------|------------------|------------------|------------------|
| Potencia Máxima- P_{MAX} (Wp)* | 555 | 560 | 565 | 570 | 575 | 580 |
| Tolerancia de Potencia Nominal- P_{MAX} (W) | 0/+5 | 0/+5 | 0/+5 | 0/+5 | 0/+5 | 0/+5 |
| Tensión en Máxima Potencia- V_{MPP} (V) | 37,2 | 37,4 | 37,7 | 37,9 | 38,2 | 38,4 |
| Corriente en Máxima Potencia- I_{MPP} (A) | 14,92 | 14,96 | 14,99 | 15,03 | 15,07 | 15,10 |
| Tensión de Circuito Abierto- V_{OC} (V) | 44,8 | 45,0 | 45,2 | 45,5 | 45,7 | 46,0 |
| Corriente de Cortocircuito- I_{SC} (A) | 15,91 | 15,95 | 16,00 | 16,05 | 16,08 | 16,11 |
| Eficiencia η_m (%) | 20,5 | 20,7 | 20,9 | 21,1 | 21,3 | 21,5 |

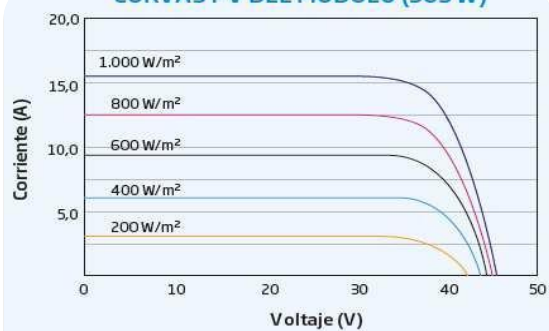
STC: Irradiancia de 1.000 W/m². Temperatura de la célula de 25 °C. AM1,5. *Tolerancia de medida de: ±3%.

DATOS ELÉCTRICOS (NOCT)

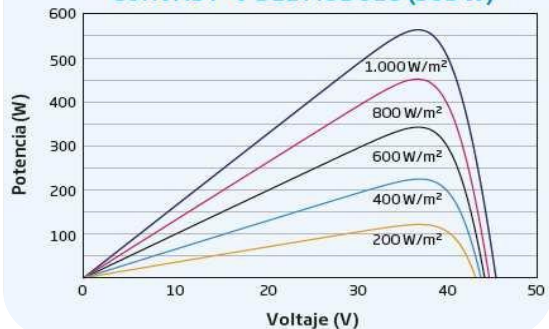
| | TSM-555 DE19R | TSM-560 DE19R | TSM-565 DE19R | TSM-570 DE19R | TSM-575 DE19R | TSM-580 DE19R |
|---|------------------|------------------|------------------|------------------|------------------|------------------|
| Potencia Máxima- P_{MAX} (Wp) | 419 | 423 | 427 | 431 | 435 | 438 |
| Tensión en Máxima Potencia- V_{MPP} (V) | 34,5 | 34,7 | 34,9 | 35,1 | 35,4 | 35,6 |
| Corriente en Máxima Potencia- I_{MPP} (A) | 12,14 | 12,18 | 12,23 | 12,26 | 12,30 | 12,32 |
| Tensión de Circuito Abierto- V_{OC} (V) | 42,2 | 42,4 | 42,6 | 42,8 | 43,0 | 43,3 |
| Corriente de Cortocircuito- I_{SC} (A) | 12,82 | 12,85 | 12,89 | 12,93 | 12,96 | 12,98 |

NOCT: Irradiancia de 800 W/m². Temperatura ambiente de 20 °C. Velocidad del viento de 1 m/s.

CURVAS I-V DEL MÓDULO (565 W)



CURVAS P-V DEL MÓDULO (565 W)



The background features a vertical blue bar on the left side. The rest of the page is divided into several geometric sections: a white area at the top right, a green trapezoidal shape in the middle right, a yellow curved shape at the bottom left, and a large orange trapezoidal shape at the bottom right. The word 'ESTRUCTURA' is centered in the white area.

ESTRUCTURA



Kit estructura aluminio para teja/hormigón

Estructura coplanar



Soporte S13



Varilla Roscada M10

| Descripción | Código | Stock | PVR |
|---|--------|-------|---------|
| Kit estructura aluminio coplanar 1 panel para teja/hormigón | 897598 | S | 73,08€ |
| Kit estructura aluminio coplanar 2 paneles para teja/hormigón | 897599 | S | 91,26€ |
| Kit estructura aluminio coplanar 3 paneles para teja/hormigón | 897600 | S | 115,48€ |
| Kit estructura aluminio coplanar 4 paneles para teja/hormigón | 897601 | S | 154,40€ |
| Kit estructura aluminio coplanar 5 paneles para teja/hormigón | 897602 | S | 189,26€ |
| Kit estructura aluminio coplanar 6 paneles para teja/hormigón | 897604 | S | 224,74€ |

Tamaño máximo módulo 2.279 x 1.130 mm

Incluye soporte S13 y varilla roscada



Kit estructura aluminio para chapa simple/sándwich

Estructura coplanar



Soporte S13

| Descripción | Código | Stock | PVR |
|---|--------|-------|---------|
| Kit estructura aluminio coplanar 1 panel para chapa simple/sándwich | 897619 | N | 52,76€ |
| Kit estructura aluminio coplanar 2 paneles para chapa simple/sándwich | 897605 | S | 73,58€ |
| Kit estructura aluminio coplanar 3 paneles para chapa simple/sándwich | 897606 | S | 100,50€ |
| Kit estructura aluminio coplanar 4 paneles para chapa simple/sándwich | 897607 | S | 130,02€ |
| Kit estructura aluminio coplanar 5 paneles para chapa simple/sándwich | 897608 | S | 158,38€ |
| Kit estructura aluminio coplanar 6 paneles para chapa simple/sándwich | 897609 | S | 186,16€ |

Tamaño máximo módulo 2.279 x 1.130 mm

Incluye soporte S13 y tornillería



Conectores de unión entre kits no incluidos.

Los kits para varios paneles implican un montaje contiguo por la parte larga del panel. Otras configuraciones y grandes plantas consultar.

SERVICIO DE MONTAJE DISPONIBLE, CONSÚLTANOS



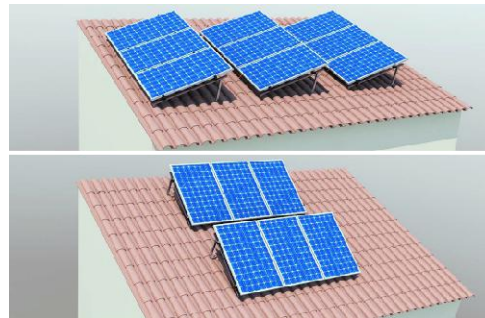
Kit estructura aluminio para teja/hormigón Estructura sobreelevada



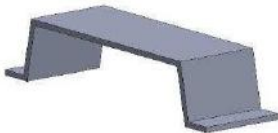
Varilla M12

| Descripción | Código | Stock | PVR |
|--|--------|-------|---------|
| Kit estructura aluminio 30° 1 panel para teja/hormigón de bastidor abierto | 905301 | N | 123,26€ |
| Kit estructura aluminio 30° 2 paneles para teja/hormigón de bastidor abierto | 905303 | S | 140,18€ |
| Kit estructura aluminio 30° 3 paneles para teja/hormigón de bastidor abierto | 905304 | S | 189,44€ |
| Kit estructura aluminio 30° 4 paneles para teja/hormigón de bastidor abierto | 905305 | S | 223,12€ |
| Kit estructura aluminio 30° 5 paneles para teja/hormigón de bastidor abierto | 905307 | S | 274,18€ |
| Kit estructura aluminio 30° 6 paneles para teja/hormigón de bastidor abierto | 905308 | S | 325,24€ |

Tamaño máximo módulo 2.279 x 1.130 mm
Incluye varilla M12



Kit estructura aluminio para chapa simple/sándwich Estructura sobreelevada



Soporte S12

| Descripción | Código | Stock | PVR |
|---|--------|-------|---------|
| Kit estructura aluminio 30° 1 panel para chapa/sandwich de bastidor abierto | 905310 | N | 114,00€ |
| Kit estructura aluminio 30° 2 paneles para chapa/sandwich de bastidor abierto | 905311 | N | 131,98€ |
| Kit estructura aluminio 30° 3 paneles para chapa/sandwich de bastidor abierto | 905312 | N | 178,52€ |
| Kit estructura aluminio 30° 4 paneles para chapa/sandwich de bastidor abierto | 905313 | N | 211,88€ |
| Kit estructura aluminio 30° 5 paneles para chapa/sandwich de bastidor abierto | 905314 | N | 260,04€ |
| Kit estructura aluminio 30° 6 paneles para chapa/sandwich de bastidor abierto | 905315 | N | 307,80€ |

Tamaño máximo módulo 2.279 x 1.130 mm
Incluye soporte S12 y tornillería



Conectores de unión entre kits no incluidos.

Contrapesos no incluidos.

Los kits para varios paneles implican un montaje contiguo por la parte larga del panel.

La inclinación de los kits sobreelevados es de 30° pero no cambia el precio si es otra (5-30°) Otras configuraciones y grandes plantas consultar.

SERVICIO DE MONTAJE DISPONIBLE, CONSÚLTANOS



Varilla M12

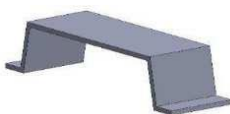
Kit estructura aluminio para teja/hormigón

Estructura sobreelevada

| Descripción | Código | Stock | PVR |
|---|--------|-------|---------|
| Kit estructura aluminio 30° 1 panel para teja/hormigón bastidor cerrado | 905316 | N | 153,82€ |
| Kit estructura aluminio 30° 2 paneles para teja/hormigón bastidor cerrado | 905317 | N | 167,28€ |
| Kit estructura aluminio 30° 3 paneles para teja/hormigón bastidor cerrado | 905318 | N | 225,44€ |
| Kit estructura aluminio 30° 4 paneles para teja/hormigón bastidor cerrado | 905319 | N | 260,20€ |
| Kit estructura aluminio 30° 5 paneles para teja/hormigón bastidor cerrado | 905320 | N | 320,86€ |
| Kit estructura aluminio 30° 6 paneles para teja/hormigón bastidor cerrado | 905321 | N | 382,78€ |

Tamaño máximo módulo 2.279 x 1.130 mm

Incluye varilla M12



Soporte S12

Kit estructura aluminio para chapa simple/sándwich

Estructura sobreelevada

| Descripción | Código | Stock | PVR |
|---|--------|-------|---------|
| Kit estructura aluminio 30° 1 panel para teja/hormigón bastidor cerrado | 905322 | N | 165,50€ |
| Kit estructura aluminio 30° 2 paneles para teja/hormigón bastidor cerrado | 905323 | N | 177,68€ |
| Kit estructura aluminio 30° 3 paneles para teja/hormigón bastidor cerrado | 905324 | N | 239,22€ |
| Kit estructura aluminio 30° 4 paneles para teja/hormigón bastidor cerrado | 905325 | N | 274,36€ |
| Kit estructura aluminio 30° 5 paneles para teja/hormigón bastidor cerrado | 905326 | N | 338,72€ |
| Kit estructura aluminio 30° 6 paneles para teja/hormigón bastidor cerrado | 905327 | N | 404,80€ |

Tamaño máximo módulo 2.279 x 1.130 mm

Incluye varilla M12



Conectores de unión entre kits no incluidos.

Los kits para varios paneles implican un montaje contiguo por la parte larga del panel.

La inclinación de los kits sobreelevados es de 30° pero no cambia el precio si es otra (5-30°) Otras configuraciones y grandes plantas consultar.

SERVICIO DE MONTAJE DISPONIBLE, CONSÚLTANOS



Accesorios

Estructura

| Descripción | Código | Stock | PVR |
|-------------------------------------|--------|-------|--------|
| Conector P40A para unión entre kits | 914911 | S | 4,94 € |



Cubiertas de teja mediante Varilla Roscada (VR)
Estructura coplanar



| Descripción | Código | Stock | PVR |
|---|--------|-------|----------|
| Kit estructura coplanar vertical teja VR 01V1 módulo. 3,90 kg | 431146 | S | 62,27€ |
| Kit estructura coplanar vertical teja VR 01V2 módulos. 6,50 kg | 471793 | S | 98,16€ |
| Kit estructura coplanar vertical teja VR 01V3 módulos. 9,00 kg | 315433 | S | 140,65€ |
| Kit estructura coplanar vertical teja VR 01V4 módulos. 11,40 kg | 471794 | S | 185,67€ |
| Kit estructura coplanar vertical teja VR 01V5 módulos. 15,10 kg | 315434 | S | 238,41€ |
| Kit estructura coplanar vertical teja VR 01V6 módulos. 17,10 kg | 315431 | S | 275,16 € |

Tamaño máximo módulo 2.279 x 1.150mm
Compatible con kit de unión S15 (Ver Sección Accesorios)



Cubiertas de teja mediante Salvateja
Estructura coplanar



| Descripción | Código | Stock | PVR |
|--|--------|-------|---------|
| Kit estructura coplanar salvateja 02V1 módulo. 4,30 kg | 581936 | N | 69,74€ |
| Kit estructura coplanar salvateja 02V2 módulos. 6,80 kg | 431145 | N | 100,39€ |
| Kit estructura coplanar salvateja 02V3 módulos. 9,60 kg | 431151 | N | 148,48€ |
| Kit estructura coplanar salvateja 02V4 módulos. 11,90 kg | 431152 | N | 195,08€ |
| Kit estructura coplanar salvateja 02V5 módulos. 15,80 kg | 431154 | N | 245,71€ |
| Kit estructura coplanar salvateja 02V6 módulos. 18,00 kg | 431155 | N | 292,60€ |

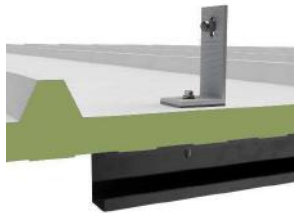
Tamaño máximo módulo 2.279 x 1.150mm
Compatible con kit de unión S15 (Ver Sección Accesorios)





Cubiertas de chapa mediante fijación a correa

Estructura coplanar



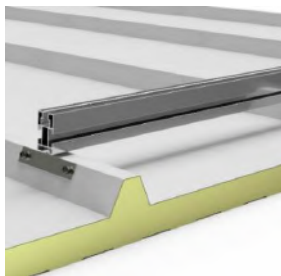
| Descripción | Código | Stock | PVR |
|---|--------|-------|---------|
| Kit estructura coplanar continuo fijación a correa 03V1 módulo. 3,60 kg | 315969 | N | 49,67€ |
| Kit estructura coplanar continuo fijación a correa 03V2 módulos. 6,10 kg | 315970 | S | 81,65€ |
| Kit estructura coplanar continuo fijación a correa 03V3 módulos. 8,60 kg | 315971 | S | 121,76€ |
| Kit estructura coplanar continuo fijación a correa 03V4 módulos. 10,90 kg | 315973 | S | 158,69€ |
| Kit estructura coplanar continuo fijación a correa 03V5 módulos. 14,20 kg | 315974 | S | 207,40€ |
| Kit estructura coplanar continuo fijación a correa 03V6 módulos. 16,10 kg | 315975 | S | 232,27€ |

Tamaño máximo módulo 2.279 x 1.150mm
Compatible con kit de unión S15 (Ver Sección Accesorios)



Cubiertas de chapa mediante fijación a chapa

Estructura coplanar



| Descripción | Código | Stock | PVR |
|--|--------|-------|---------|
| Kit estructura coplanar continuo fijación a chapa 04V1 módulo. 3,20 kg | 581937 | N | 44,59€ |
| Kit estructura coplanar continuo fijación a chapa 04V2 módulos. 5,80 kg | 581938 | S | 82,92€ |
| Kit estructura coplanar continuo fijación a chapa 04V3 módulos. 8,10 kg | 581939 | S | 115,70€ |
| Kit estructura coplanar continuo fijación a chapa 04V4 módulos. 10,60 kg | 471807 | S | 157,24€ |
| Kit estructura coplanar continuo fijación a chapa 04V5 módulos. 13,80 kg | 581940 | S | 210,37€ |
| Kit estructura coplanar continuo fijación a chapa 04V6 módulos. 15,40 kg | 651386 | S | 237,51€ |

Tamaño máximo módulo 2.279 x 1.150mm
Compatible con kit de unión S15 (Ver Sección Accesorios)





Cubiertas plana

Estructura sobreelevada

| Descripción | Código | Stock | PVR |
|---|--------|-------|---------|
| Kit estructura inclinado 30° abierto 09V1 módulo. 8,80 kg | 471820 | N | 123,07€ |
| Kit estructura inclinado 30° abierto 09V2 módulos. 11,30 kg | 471821 | S | 160,01€ |
| Kit estructura inclinado 30° abierto 09V3 módulos. 15,70 kg | 471822 | S | 229,78€ |
| Kit estructura inclinado 30° abierto 09V4 módulos. 18,10 kg | 471823 | S | 268,23€ |
| Kit estructura inclinado 30° abierto 09V5 módulos. 23,20 kg | 471824 | S | 351,92€ |
| Kit estructura inclinado 30° abierto 09V6 módulos. 27,00 kg | 471825 | S | 412,42€ |

Tamaño máximo módulo 2.279 x 1.150mm
 Contrapesos no incluidos
 Compatible con kit de unión S15 (Ver Sección Accesorios)



Cubiertas metálica

Estructura sobreelevada

| Descripción | Código | Stock | PVR |
|---|--------|-------|----------|
| Kit estructura inclinado 30° cerrado fijación a correa 11V1 módulo. 10,50 kg | 732963 | S | 154,29 € |
| Kit estructura inclinado 30° cerrado fijación a correa 11V2 módulos. 13,10 kg | 471840 | S | 191,25 € |
| Kit estructura inclinado 30° cerrado fijación a correa 11V3 módulos. 18,30 kg | 315979 | S | 270,78 € |
| Kit estructura inclinado 30° cerrado fijación a correa 11V4 módulos. 20,70 kg | 732965 | S | 322,51 € |
| Kit estructura inclinado 30° cerrado fijación a correa 11V5 módulos. 26,70 kg | 732966 | S | 417,97 € |
| Kit estructura inclinado 30° cerrado fijación a correa 11V6 módulos. 31,30 kg | 732967 | S | 484,06 € |

Tamaño máximo módulo 2.279 x 1.150mm
 Compatible con kit de unión S15 (Ver Sección Accesorios)
 Referencia válida para cubierta teja añadiendo accesorio S01 (2 uds por bastidor)



Cubiertas metálica

Estructura sobreelevada

| Descripción | Código | Stock | PVR |
|---|--------|-------|---------|
| Kit estructura inclinado 30° cerrado fijación a correa 11H1 módulo. 9,10 kg | 651390 | N | 132,12€ |
| Kit estructura inclinado 30° cerrado fijación a correa 11H2 módulos. 15,70 kg | 575991 | N | 231,05€ |
| Kit estructura inclinado 30° cerrado fijación a correa 11H3 módulos. 23,10 kg | 651391 | N | 333,78€ |

Tamaño máximo módulo 2.279 x 1.150mm
 Compatible con kit de unión S16 (Ver Sección Accesorios)
 Referencia válida para cubierta teja añadiendo accesorio S01 (2 uds por bastidor)





Terreno con bancada de hormigón Estructura sobreelevada

| Descripción | Código | Stock | PVR |
|--|--------|-------|---------|
| Kit estructura inclinado 30° 1 fila 40V1 módulo. 10,00 kg | 739678 | N | 175,96€ |
| Kit estructura inclinado 30° 1 fila 40V2 módulos. 12,30 kg | 755855 | N | 205,49€ |
| Kit estructura inclinado 30° 1 fila 40V3 módulos. 17,80 kg | 587555 | N | 301,35€ |
| Kit estructura inclinado 30° 1 fila 40V4 módulos. 20,20 kg | 703981 | N | 413,82€ |

Tamaño máximo módulo 2.279 x 1.150mm
 Altura libre en punto más desfavorable de 50 cm
 Compatible con kit de unión S15 (Ver Sección Accesorios)



| Descripción | Código | Stock | PVR |
|--|--------|-------|-----------|
| Kit estructura inclinado 30° 2 filas 31V4 módulos. 49,00 kg | 739685 | N | 682,18€ |
| Kit estructura inclinado 30° 2 filas 31V6 módulos. 54,00 kg | 739686 | N | 766,99€ |
| Kit estructura inclinado 30° 2 filas 31V8 módulos. 61,00 kg | 471864 | N | 868,72€ |
| Kit estructura inclinado 30° 2 filas 31V10 módulos. 81,00 kg | 471862 | N | 1.154,84€ |
| Kit estructura inclinado 30° 2 filas 31V12 módulos. 95,00 kg | 739683 | N | 1.359,94€ |

Tamaño máximo módulo 2.279 x 1.150mm
 Altura libre en punto más desfavorable de 50 cm
 Compatible con kit de unión S17.2 (Ver Sección Accesorios)



Accesorios Estructura

| Descripción | Código | Stock | PVR |
|--|--------|-------|--------|
| S01 Fijación atornillada a hormigón/madera para cubierta teja | 755452 | S | 5,96€ |
| S01.1 Fijación atornillada a correas de acero | 821930 | N | 11,69€ |
| S02 Fijación salvateja para cubierta teja mixta | 763344 | S | 7,02€ |
| S03 Fijación para anclaje a correas | 763348 | S | 3,05€ |
| S04 Fijación anclaje directo a chapa metálica, greca trapezoidal | 756429 | S | 1,56€ |
| S07 Fijación coplanar microrail anclaje a chapa sandwich | 856278 | N | 5,76€ |
| S10 Presor lateral regulable | 763349 | S | 1,99€ |
| S11 Presor central click | 763350 | S | 1,76€ |
| UG1 Unión perfil G1 | 763351 | S | 3,47€ |
| S15 Kit de unión para módulos en vertical | 315976 | S | 9,28€ |
| S16 Kit de unión para módulos en horizontal | 471959 | N | 38,69€ |
| Perfil G1 2200 mm | 611018 | S | 21,74€ |



SOLARBLOC®

Estructura sobreelevada de hormigón
Estructura



| Descripción | Código | Stock | PVR |
|---|--------|-------|--------|
| SOLARBLOC (cubiertas y superficies) 3° | 613769 | N | 23,40€ |
| SOLARBLOC (cubiertas y superficies) 10° | 595747 | N | 23,40€ |
| SOLARBLOC (cubiertas y superficies) 12° | 822969 | N | 23,40€ |
| SOLARBLOC (cubiertas y superficies) 15° | 413839 | N | 23,40€ |
| SOLARBLOC (cubiertas y superficies) 18° | 413840 | N | 23,40€ |
| SOLARBLOC (cubiertas y superficies) 28° | 937636 | N | 23,40€ |
| SOLARBLOC (cubiertas y superficies) 30° | 413842 | N | 23,40€ |
| SOLARBLOC (cubiertas y superficies) 34° | 595748 | N | 23,40€ |
| Lastre para SOLARBLOC | 877827 | N | 5,95€ |
| Grapas intermedias (Omega) | 413843 | N | 0,94€ |
| Tornillos para grapas intermedias (Omega) | 891792 | N | 0,81€ |
| Grapas finales de 30 mm | 752694 | N | 0,94€ |
| Grapas finales de 35 mm | 620876 | N | 0,94€ |
| Grapas finales de 40 mm | 910141 | N | 0,94€ |
| Tornillo para grapas finales | 891433 | N | 0,81€ |
| Arandelas Grower | 413848 | N | 0,10€ |
| Regletas para carril Solarbloc | 413847 | N | 0,85€ |

Portes a consultar según destino

Fabricación en 8 inclinaciones: 3, 10, 12, 15, 18, 28, 30 y 34°

Disposición de panel:

-Horizontal para inclinaciones 28-30-34°

-Vertical y horizontal para inclinaciones 10-12-15-18°

-Vertical para inclinación a 3°

Sistema de montaje FV de un sólo componente

Soporte auto-lastrado, fabricado en hormigón (ver Tabla de Refuerzos de lastre)

Fijación de panel mediante carril incorporado al soporte

Resistencia y larga durabilidad a los agentes atmosféricos

Se elimina el proceso de perforado y anclaje a cubierta

Acorta tiempo de montaje de las instalaciones FV

Sin proceso de perforado y anclaje a cubierta

Tabla de dimensiones y pesos según inclinación

| Grupo | Grupo 1 | | | | Grupo 2 | | |
|---------------|---------|-------|--------|--------|---------|-------|-------|
| | 10° | 12° | 15° | 18° | 28° | 30° | 34° |
| Altura 1 (cm) | 33,24 | 34,97 | 37,47 | 40,94 | 56,95 | 58,94 | 62,84 |
| Altura 2 (cm) | 15,96 | 14,21 | 11,54 | 9,91 | 26,11 | 26,03 | 25,96 |
| Largo (cm) | 100,0 | 100,0 | 100,06 | 100,38 | 60,00 | 60,04 | 60,32 |
| Ancho (cm) | 16,00 | 16,00 | 16,00 | 16,00 | 23,50 | 23,50 | 23,50 |
| Peso (kg) | 60,00 | 60,00 | 60,00 | 60,00 | 68,00 | 71,30 | 77,80 |
| Composición | HM-20 | | | | | | |

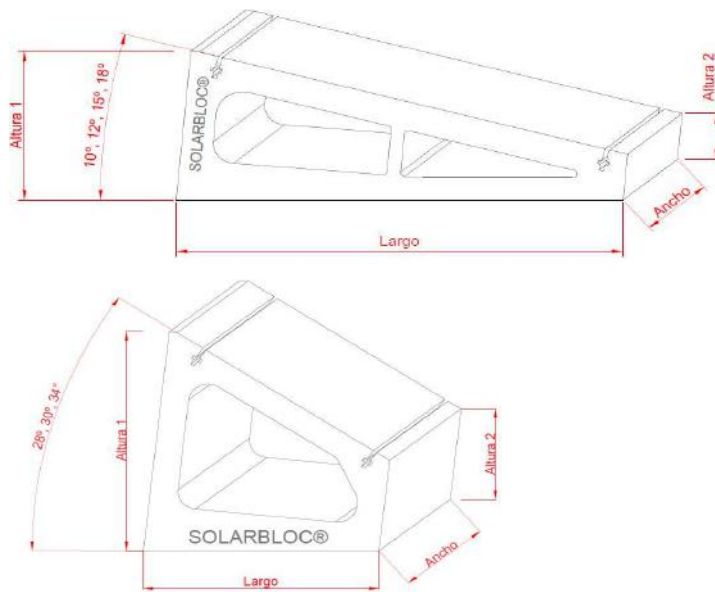


Tabla de refuerzos de lastre

| ÁNGULO DE INCLINACIÓN | PANEL ≤ 1,65 M HORIZONTAL | PANEL ≤ 1,65 M VERTICAL | PANEL ≥ 1,75 M HORIZONTAL | PANEL ≥ 1,75 M VERTICAL |
|-----------------------|---------------------------|-------------------------|---------------------------|-------------------------|
| SOLARBLOC® 3° | ✓ | ✓ | ✓✓ | ✓✓ |
| SOLARBLOC® 10° | ✓ | ✓✓ | ✓✓ | ✓✓ B |
| SOLARBLOC 12° | ✓ | ✓✓ | ✓✓ | ✓✓ B |
| SOLARBLOC 15° | ✓ | ✓✓ | ✓✓ L B | ✓✓ B |
| SOLARBLOC 18° | ✓ | ✓✓ | ✓✓ L B | ✓✓ B |
| SOLARBLOC 28° | ✓ | Montaje incompatible ☹ | ✓✓ L | Montaje incompatible ☹ |
| SOLARBLOC 30° | ✓ | Montaje incompatible ☹ | ✓✓ L | Montaje incompatible ☹ |
| SOLARBLOC 34° | ✓ | Montaje incompatible ☹ | ✓✓ L | Montaje incompatible ☹ |

| USOS DE REFUERZO DE LASTRE SOBRE SOLARBLOC® CUBIERTA | |
|--|-----------------------------------|
| ✓ | Recomendable |
| ✓✓ | Muy recomendable |
| ✓✓ L | Obligatorio por el lateral |
| ✓✓ B | Obligatorio por la base |
| ✓✓ L B | Obligatorio por el lateral o base |



REGULADORES DE CARGA

FOTOVOLTAICA

REGULADORES DE CARGA



Reguladores PWM

Reguladores de carga



| Descripción | Código | Stock | PVR |
|---|--------|-------|-----|
| Regulador BlueSolar PWM-LCD&USB 12/24V 5A con salida de carga CC | 391708 | N | 37€ |
| Regulador BlueSolar PWM-LCD&USB 12/24V 10A con salida de carga CC | 391711 | S | 42€ |
| Regulador BlueSolar PWM-LCD&USB 12/24V 20A con salida de carga CC | 391713 | S | 52€ |
| Regulador BlueSolar PWM-LCD&USB 12/24V 30A con salida de carga CC | 391717 | S | 69€ |
| Regulador BlueSolar PWM-PRO 12/24V 10A | 391710 | S | 40€ |

Display integrado en modelos LCD



Reguladores MPPT Bluesolar

Reguladores de carga



| Descripción | Código | Stock | PVR |
|---|--------|-------|------|
| Regulador BlueSolar 75/15 12/24V VE.Direct con salida de carga CC | 391597 | S | 85€ |
| Regulador BlueSolar 100/15 12/24V VE.Direct con salida de carga CC | 315797 | S | 104€ |
| Regulador BlueSolar 100/20 12/24/48V VE.Direct con salida de carga CC | 441900 | S | 123€ |
| Regulador BlueSolar 100/30 12/24V VE.Direct sin salida de carga CC | 391720 | S | 189€ |
| Regulador BlueSolar 100/50 12/24V VE.Direct sin salida de carga CC | 391722 | S | 284€ |
| Regulador BlueSolar 150/35 12/24/48V VE.Direct sin salida de carga CC | 391721 | S | 284€ |
| Display MPPT control montaje empotrado. No incluye cable VE.Direct | 391742 | N | 80€ |

Bluetooth no integrado



Reguladores MPPT Smartsolar

Reguladores de carga



| Descripción | Código | Stock | PVR |
|---|--------|-------|------|
| Regulador SmartSolar 75/15 12/24V VE.Direct con salida de carga CC | 391598 | S | 113€ |
| Regulador SmartSolar 100/20 12/24/48V VE.Direct sin salida de carga CC | 487461 | S | 151€ |
| Regulador SmartSolar 100/30 12/24V VE.Direct sin salida de carga CC | 391723 | S | 217€ |
| Regulador SmartSolar 100/50 12/24V VE.Direct sin salida de carga CC | 391724 | S | 312€ |
| Regulador SmartSolar 150/35-Tr 12/24/48V VE.Direct sin salida de carga CC | 391725 | S | 312€ |
| Regulador SmartSolar 150/45-Tr 12/24/48V VE.Direct sin salida de carga CC | 796836 | S | 369€ |
| Regulador SmartSolar 150/60-Tr 12/24/48V VE.Direct sin salida de carga CC | 617040 | S | 524€ |
| Regulador SmartSolar 150/70-Tr 12/24/48V VE.Can sin salida de carga CC | 391729 | S | 647€ |
| Regulador SmartSolar 150/85-Tr 12/24/48V VE.Can sin salida de carga CC | 584430 | S | 707€ |
| Regulador SmartSolar 150/100-Tr 12/24/48V VE.Can sin salida de carga CC | 487550 | S | 806€ |
| Regulador SmartSolar 250/60-Tr 12/24/48V sin salida de carga CC VE.Direct | 391735 | S | 647€ |
| Regulador SmartSolar 250/70-Tr 12/24/48V sin salida de carga CC VE.Direct | 816949 | S | 746€ |
| Regulador SmartSolar 250/85-Tr 12/24/48V VE.Can sin salida de carga CC | 441887 | S | 856€ |
| Regulador SmartSolar 250/100-Tr 12/24/48V VE.Can sin salida de carga CC | 614440 | S | 955€ |
| Display enchufable para reguladores SmartSolar | 391744 | S | 50€ |

Bluetooth integrado para control desde la app Victron Connect
On/Off remoto (excepto 75/15, 100/30 y 100/50)
Relé programable (excepto 75/15, 100/30 y 100/50)



Reguladores MPPT Smartsolar RS

Reguladores de carga



| Descripción | Código | Stock | PVR |
|---|--------|-------|---------|
| Regulador SmartSolar RS 450/100-Tr 48V. VE.Can y VE.Direct. 2 MPPTs | 623955 | N | 1.314 € |
| Regulador SmartSolar RS 450/200-Tr 48V. VE.Can y VE.Direct. 4 MPPTs | 625775 | N | 2.299 € |

Bluetooth integrado para control desde la app Victron Connect
On/Off remoto, Relé programable y Display integrado

The background features a vertical blue bar on the left side. The rest of the page is divided into several geometric sections: a white area at the top right, a green trapezoidal shape in the middle right, a yellow trapezoidal shape at the bottom left, and a large orange trapezoidal shape at the bottom right. The word 'BATERÍAS' is centered in the white area.

BATERÍAS



Baterías monobloc 12V de semitracción

Baterías

| Descripción | Capacidad (Ah) C5/C20/C100 | Dimensiones mm (LxAnxAI) | Peso (kg) | Código | Stock | PVR |
|-----------------------|-------------------------------|-----------------------------|-----------|--------|-------|------|
| TAB solar 80 (60 P) | 60 / 75 / 80 | 278x175x190 | 19,5 | 903898 | N | 114€ |
| TAB solar 115 (85 P) | 85 / 105 / 115 | 353x175x190 | 25,0 | 949100 | N | 146€ |
| TAB solar 155 (110 P) | 110 / 140 / 155 | 344x172x284 | 37,2 | 949101 | N | 164€ |
| TAB solar 190 (150 P) | 150 / 180 / 190 | 512x223x220 | 44,6 | 765609 | N | 241€ |
| TAB solar 245 (190 P) | 190 / 225 / 245 | 518x273x240 | 61,3 | 853459 | S | 297€ |

Número de ciclos estimado a modo orientativo y sin carácter contractual: 300 al 50% de profundidad de descarga.
Requiere set de terminales (positivo y negativo)

Set de terminales

Baterías



| Descripción | Código | Stock | PVR |
|---|--------|-------|-----|
| Set de terminales (positivo y negativo) con funda | 909530 | S | 5€ |

Baterías monobloc 12V de AGM (Sin mantenimiento)

Baterías



| Descripción | Capacidad (Ah) C10/C20/C100 | Dimensiones mm (LxAnxAI) | Peso (kg) | Código | Stock | PVR |
|-----------------|--------------------------------|-----------------------------|-----------|--------|-------|------|
| 5G VRLA AGM 250 | 200 / 225 / 250 | 522x234x227 | 63,5 | 909519 | S | 570€ |

Número de ciclos estimado a modo orientativo y sin carácter contractual: 600 al 50% de profundidad de descarga



Baterías monobloc 12V de gel (sin mantenimiento)

Baterías

| Descripción | Capacidad (Ah) C5/C20/C100 | Dimensiones mm (LxAnxAI) | Peso (kg) | Código | Stock | PVR |
|-----------------------|-------------------------------|-----------------------------|-----------|--------|-------|------|
| VICTRON GEL 12V 60AH | 55 / 60 / 65 | 229x138x227 | 19 | 391573 | N | 187€ |
| VICTRON GEL 12V 66AH | 60 / 66 / 70 | 258x166x235 | 24 | 391574 | N | 233€ |
| VICTRON GEL 12V 90AH | 80 / 90 / 100 | 350x167x183 | 26 | 391576 | N | 246€ |
| VICTRON GEL 12V 110AH | 100 / 110 / 120 | 330x171x220 | 33 | 391563 | N | 305€ |
| VICTRON GEL 12V 130AH | 120 / 130 / 140 | 410x176x227 | 38 | 391565 | N | 358€ |
| VICTRON GEL 12V 165AH | 150 / 165 / 180 | 485x172x240 | 48 | 391568 | N | 461€ |
| VICTRON GEL 12V 220AH | 200 / 220 / 240 | 522x238x240 | 66 | 391570 | N | 564€ |
| VICTRON GEL 12V 265AH | 240 / 265 / 290 | 520x268x223 | 75 | 391566 | N | 745€ |

Número de ciclos estimado a modo orientativo y sin carácter contractual: 750 al 50% de profundidad de descarga



Vasos OPZS 2V. Electrolito líquido

Baterías

| Descripción | Capacidad (Ah) C10/C20/C100 | Dimensiones mm (LxAnxAl) | Peso (kg) | Código | Stock | PVR |
|--------------|--------------------------------|-----------------------------|-----------|--------|-------|--------|
| 4 OPZS 200 | 00 / 234 / 301 | 103x206x420 | 18,0 | 843592 | N | 206€ |
| 5 OPZS 250 | 250 / 293 / 376 | 124x206x420 | 22,0 | 814937 | N | 236€ |
| 6 OPZS 300 | 300 / 351 / 452 | 145x206x420 | 26,0 | 697877 | N | 263€ |
| 5 OPZS 350 | 350 / 410 / 527 | 124x206x536 | 29,0 | 803572 | N | 297€ |
| 6 OPZS 420 | 420 / 491 / 632 | 145x206x536 | 34,0 | 573657 | N | 331€ |
| 7 OPZS 490 | 490 / 573 / 737 | 166x206x536 | 39,0 | 573337 | N | 373€ |
| 6 OPZS 600 | 600 / 702 / 903 | 145x206x711 | 50,0 | 474208 | N | 434€ |
| 8 OPZS 800 | 800 / 936 / 120 | 210x191x711 | 65,0 | 576504 | N | 610€ |
| 10 OPZS 1000 | 1000 / 1170 / 1510 | 210x233x711 | 80,0 | 787279 | N | 707€ |
| 12 OPZS 1200 | 1200 / 1400 / 1810 | 210x275x711 | 93,0 | 705588 | N | 848€ |
| 12 OPZS 1500 | 1500 / 1760 / 2260 | 210x275x861 | 119,0 | 789457 | N | 1.026€ |
| 16 OPZS 2000 | 2000 / 2340 / 3010 | 212x397x837 | 160,0 | 949103 | N | 1.364€ |
| 20 OPZS 2500 | 2500 / 2930 / 3760 | 212x487x837 | 200,0 | 949104 | N | 1.703€ |
| 24 OPZS 3000 | 3000 / 3510 / 4520 | 212x576x837 | 240,0 | 949105 | N | 1.932€ |

Número de ciclos estimado a modo orientativo y sin carácter contractual: 2500 al 50% de profundidad de descarga.
Se incluye puentes de conexión para bancadas completas de 12, 24 o 48V



Vasos TOPZS 2V (Translúcidas). Electrolito líquido

Baterías

| Descripción | Capacidad (Ah) C10/C20/C100 | Dimensiones mm (LxAnxAl) | Peso (kg) | Código | Stock | PVR |
|--------------|--------------------------------|-----------------------------|-----------|--------|-------|------|
| 3 TOPzS 265 | 265 / 292 / 345 | 198x83x472 | 18,4 | 474212 | N | 173€ |
| 4 TOPzS 353 | 353 / 388 / 458 | 198x101x472 | 23,3 | 443200 | N | 211€ |
| 5 TOPzS 442 | 442 / 486 / 575 | 198x119x472 | 29,0 | 474213 | N | 252€ |
| 4 TOPzS 500 | 500 / 550 / 650 | 198x101x720 | 35,2 | 443202 | N | 294€ |
| 5 TOPzS 625 | 625 / 688 / 812 | 198x119x720 | 43,2 | 474211 | N | 354€ |
| 6 TOPzS 750 | 750 / 825 / 975 | 198x137x720 | 53,5 | 622336 | N | 413€ |
| 7 TOPzS 875 | 875 / 963 / 1137 | 198x173x720 | 64,2 | 573293 | N | 476€ |
| 8 TOPzS 1000 | 1000 / 1100 / 1300 | 198x191x720 | 72,5 | 949102 | N | 533€ |

Número de ciclos estimado a modo orientativo y sin carácter contractual: 2200 al 50% de profundidad de descarga.
Se incluye puentes de conexión para bancadas completas de 12, 24 o 48V



Baterías de litio 19" para instalaciones aisladas de red (24/48 V nominales)

Baterías



| Descripción | Energía (kWh) | Voltaje nominal | Peso (kg) | Código | Stock | PVR |
|---------------------|---------------|-----------------|-----------|--------|-------|--------|
| Pylontech (UP2500) | 2,84 | 25,6 | 27,5 | 732954 | S | 1.600€ |
| Pylontech (US2000C) | 2,40 | 48 | 24 | 887505 | S | 1.410€ |
| Pylontech (US3000C) | 3,55 | 48 | 32 | 760645 | S | 1.680€ |
| Pylontech (US5000) | 4,80 | 48 | 38 | 887506 | S | 2.230€ |

Las baterías incluyen los puentes cortos entre módulos (comunicación y potencia) y el cable de tierra
Se incluye puentes de conexión para bancadas completas de 12, 24 o 48V

Accesorios para baterías Pylontech

Baterías



| Descripción | Código | Stock | PVR |
|--|--------|-------|------|
| Brackets hasta 4 baterías modelo US2000C (1 ud por batería) | 901605 | N | 70€ |
| Brackets hasta 4 baterías modelos US3000C/UP2500 (1ud por batería) | 889979 | N | 80€ |
| Brackets hasta 4 baterías modelo US5000 (1 ud por batería) | 896469 | N | 95€ |
| Kit formado por cable de potencia (2m) y comunicación 485 (3m) ¹⁾ | 887996 | S | 30€ |
| CABLE VE.CAN A CAN-BUS BMS TIPO A 1.8 M ²⁾ | 391552 | S | 15€ |
| CABLE VE.CAN A CAN-BUS BMS TIPO A 5 M ²⁾ | 391553 | S | 15€ |
| CABLE VE.CAN A CAN-BUS BMS TIPO B 1.8 ³⁾ | 314388 | S | 15€ |
| CABLE VE.CAN A CAN-BUS BMS TIPO B 5 M ³⁾ | 487434 | S | 15€ |
| HUB para instalaciones grandes ⁴⁾ | 905920 | S | 746€ |

1)Cable de potencia con conector Amphenol y M8 en extremos. No usar cable de comunicación con Victron.

2)Válidos para modelos serie C y US5000.

3)Válidos para modelo UP2500 y serie B.

4)Necesario para más de 16 uds en modelos US2000C, US3000C y US5000. No válido para modelo UP2500.



Racks para baterías de litio 19"

Baterías



| Descripción | Dimensiones (mm) (LxAnxAI) | Peso máx (Kg) | Código | Stock | PVR |
|---|-------------------------------|---------------|--------|-------|------|
| Armario 12U serie DSM IP20 IK08 ¹⁾ | 600x600x635 | 300 | 911142 | S | 270€ |
| Armario 15U serie DSM IP20 IK08 ²⁾ | 600x600x769 | 300 | 911141 | N | 324€ |
| Armario 18U serie DSM IP20 IK08 ³⁾ | 600x600x903 | 300 | 892335 | S | 338€ |

No incluyen ruedas

1)Nº de baterías como máximo por modelo: US2000C 5 uds, US3000C 4 uds, US5000 3 uds y UP2500 4 uds.

2)Nº de baterías como máximo por modelo: US2000C 7 uds, US3000C 5 uds, US5000 4 uds y UP2500 5 uds.

3)Nº de baterías como máximo por modelo: US2000C 8 uds, US3000C 6 uds, US5000 4 uds y UP2500 6 uds.

Accesorios para racks

Baterías



| Descripción | Código | Stock | PVR |
|--|--------|-------|-----|
| Tapa C/Cepillo para paso de cables | 911149 | N | 24€ |
| Angular para soporte de baterías ¹⁾ | 911151 | S | 15€ |
| Juego de 4 ruedas | 911143 | S | 57€ |

1)Uso recomendable. 2 uds por batería



Baterías de litio para instalaciones aisladas de red (48 V nominales)

Baterías

| Descripción | Energía (kWh) | Voltaje | Peso (kg) | Código | Stock | PVR |
|--|---------------|---------|-----------|--------|-------|---------|
| B-BOX PREMIUM LVL | 15,4 | 51,2 | 164 | 924111 | N | 11.052€ |
| BMU PREMIUM LVL (1 ud por instalación) | | | 3 | 474306 | N | 226€ |

Número de ciclos estimado a modo orientativo y sin carácter contractual: 6000 al 100% de profundidad de descarga
Escalable desde 15,4 hasta 983 kWh (64 módulos de 15,4 kWh)
Medidas: 500x575x650 mm



Baterías de litio para instaladores aisladas de red (48 V nominales)

Baterías

| Descripción | Energía (kWh) | Voltaje | Peso (kg) | Código | Stock | PVR |
|--|---------------|---------|-----------|--------|-------|--------|
| B-BOX PREMIUM LVS | 3,8 | 51,2 | 52 | 614325 | N | 3.020€ |
| PDU PREMIUM LVS (1 ud por cada 6 módulos LVS de batería) ¹⁾ | | | 19 | 614324 | N | 658€ |
| BMU PREMIUM LVS (1 ud por instalación) | | | 3,5 | 614323 | N | 204€ |

Número de ciclos estimado a modo orientativo y sin carácter contractual: 6000 al 100% de profundidad de descarga
Escalable desde 3,8 hasta 245,8 kWh (64 módulos de 3,8 kWh)

1) En el caso de usar varias torres, el nº max de módulos por torre será de 4 uds.
Medidas: 457x640x298 mm



Conectores gama LVS

Baterías

| Descripción | Sección (mm ²) | Peso (kg) | Código | Stock | PVR |
|--------------------------------|----------------------------|-----------|--------|-------|-----|
| PAREJA DE CONECTORES (1 X PDU) | 50 | 0,3 | 817063 | N | 44€ |
| PAREJA DE CONECTORES (1 X PDU) | 70 | 0,3 | 944073 | N | 44€ |



Baterías de litio para instaladores conectadas a red (Autoconsumo)

Baterías

| Descripción | Energía (kWh) | Voltaje | Peso (kg) | Código | Stock | PVR |
|-----------------------|---------------|---------|-----------|--------|-------|--------|
| B-BOX PREMIUM HVS | 2,56 | 204-512 | 91-205 | 760770 | S | 2.184€ |
| B-BOX PREMIUM HVM | 2,76 | 153-409 | 129-319 | 596587 | S | 2.208€ |
| BCU + Base Premium HV | | | | 596586 | S | 952€ |

Número de ciclos estimado a modo orientativo y sin carácter contractual: 6000 al 100% de profundidad de descarga

Cada batería completa HVS se compone de 1 x 596586 y de 2 a 5 x 760770

Cada batería completa HVM se compone de 1 x 596586 y de 3 a 8 x 596587

En ambos casos: máximo en paralelo 3 conjuntos completos con el mismo nº de módulos

Compatibles con inversores Fronius (indicado en la tabla inferior)

Medidas HVS: 712-1411x585x298 mm (en función del número de módulos)

Medidas HVM: 945-2110x585x298 mm (en función del número de módulos)

Tabla de compatibilidad de baterías inversores Fronius

| Marca | Descripción | Módulos x Código | Nº módulos | Fronius Primo GEN24 | Fronius Symo GEN24 |
|-------|-------------|------------------|------------|---------------------|--------------------|
| HVS | 5,1 | 2 x 760770 | 2 | ✓ | ✓ |
| | 7,7 | 3 x 760770 | 3 | ✓ | ✓ |
| | 10,2 | 4 x 760770 | 4 | | ✓ |
| | 12,8 | 5 x 760770 | 5 | | |
| BYD | HVM 8,3 | 3 x 596587 | 3 | | |
| | HVM 11,0 | 4 x 596587 | 4 | ✓ | ✓ |
| | HVM 13,8 | 5 x 596587 | 5 | ✓ | ✓ |
| | HVM 16,6 | 6 x 596587 | 6 | ✓ | ✓ |
| | HVM 19,3 | 7 x 596587 | 7 | ✓ | ✓ |
| | HVM 22,1 | 8 x 596587 | 8 | | ✓ |



Baterías de litio para instalaciones conectadas a red (Autoconsumo)

Baterías



| Descripción | Energía (kWh) | Voltaje | Peso (kg) | Código | Stock | PVR |
|---|---------------|-----------------|-----------|--------|-------|--------|
| MÓDULO LUNA2000 | 5,00 | 360 1F / 600 3F | 50 | 609377 | S | 3.333€ |
| MÓDULO DC/DC | - | - | 12 | 609376 | S | 1.390€ |
| Back-Up Box-B0 para inversor/red monofásica y salida monofásica 22,7A | | | | 747839 | S | 710€ |
| Back-Up Box-B1 para inversor/red trifásica y salida monofásica 15,2A | | | | 747853 | S | 1.140€ |
| Kit de montaje en pared para batería Luna2000 | | | 6,6 | 964639 | N | 126€ |

Compatible con inversores Huawei 2000L, L1, M0 y M1

Número de ciclos estimado a modo orientativo y sin carácter contractual: 4500 al 85% de profundidad de descarga

La batería se compone del módulo Luna2000 y el módulo de potencia DC

Máximo: 3 módulos Luna por módulo DC (15 kWh), 2 módulos DC (30 kWh) por inversor y 3 inversores

Medidas de batería: 670x150x600-1320 mm (en función del número de módulos)



Baterías de litio para instalaciones conectadas a red (Autoconsumo)

Baterías



| Descripción | Energía (kWh) | Voltaje | Peso (kg) | Código | Stock | PVR |
|------------------------------------|---------------|-----------|-----------|--------|-------|--------|
| EQX2 BATT | 2,56 | 102,4-512 | 32,3 | 842042 | N | 2.300€ |
| EQX2 BATT BMS 1) | 2,56 | 51,2 | 36,3 | 846157 | N | 3.670€ |
| EQX2 BATT BASE con patas regulable | | | 10 | 844818 | N | 230€ |

1) BMS incluye un módulo de batería

Compatibles con inversores Salicru HSX y HT

Grado de protección IP54

Número de ciclos estimado a modo orientativo y sin carácter contractual: 6000 al 80% de profundidad de descarga

Corriente de descarga de hasta 50A

Carga rápida de la batería (hasta en sólo 1 hora)

Configuraciones: Desde 5kWh hasta 25kWh

-Ejemplo configuración 10kWh: 1 ud 844818 + 1 ud 846157 + 3 uds 842042

Para equipos trifásicos ≤5kW, la configuración mínima es 1 ud 844818 + 1 ud 846157 + 2 uds 842042

Para equipos trifásicos ≥ 6kW, la configuración mínima es 1 ud 844818 + 1 ud 846157 + 3 uds 842042

The background features a vertical blue bar on the left side. The rest of the page is divided into several geometric sections: a white area at the top right, a green trapezoidal shape in the middle right, a yellow curved shape at the bottom left, and a large orange trapezoidal shape at the bottom right. The text is centered in the white area.

CONVERTIDORES AISLADA



Inversores de onda senoidal pura 230 VAC Convertidores aislada



| Descripción | Potencia (W) | Código | Stock | PVR |
|---|--------------|--------|-------|---------|
| Inversor Phoenix 12/250 VE.Direct schuko | 200 | 391651 | S | 103€ |
| Inversor Phoenix 12/375 VE.Direct schuko | 300 | 315796 | S | 133€ |
| Inversor Phoenix 12/500 VE.Direct schuko | 400 | 391652 | S | 166€ |
| Inversor Phoenix 12/800 VE.Direct schuko | 650 | 391654 | S | 300€ |
| Inversor Phoenix 12/1200 VE.Direct schuko | 1000 | 784132 | S | 397€ |
| Inversor Phoenix C 12/1200 ¹⁾ | 1000 | 487464 | N | 619€ |
| Inversor Phoenix C 12/1600 ¹⁾ | 1300 | 391607 | N | 802€ |
| Inversor Phoenix 12/1600 Smart | 1300 | 391656 | N | 602€ |
| Inversor Phoenix C 12/2000 ¹⁾ | 1600 | 391608 | N | 906€ |
| Inversor Phoenix 12/2000 Smart | 1600 | 926832 | S | |
| Inversor Phoenix 12/3000 | 2400 | 391659 | N | 1.284€ |
| Inversor Phoenix 12/3000 Smart | 2400 | 391657 | N | 1.023€ |
| Inversor Phoenix 24/250 VE.Direct schuko | 200 | 315676 | S | 102€ |
| Inversor Phoenix 24/375 VE.Direct schuko | 300 | 878984 | S | 133€ |
| Inversor Phoenix 24/500 VE.Direct schuko | 400 | 818232 | S | 166€ |
| Inversor Phoenix 24/800 VE.Direct schuko | 650 | 845043 | S | 300€ |
| Inversor Phoenix 24/1200 VE.Direct schuko | 1000 | 849859 | S | 397€ |
| Inversor Phoenix C 24/1600 ¹⁾ | 1300 | 391609 | N | 802€ |
| Inversor Phoenix 24/1600 Smart | 1300 | 391664 | S | 602€ |
| Inversor Phoenix C 24/2000 ¹⁾ | 1600 | 314393 | N | 906€ |
| Inversor Phoenix 24/2000 Smart | 1600 | 895608 | S | 845€ |
| Inversor Phoenix 24/3000 ¹⁾ | 2400 | 391667 | N | 1.284€ |
| Inversor Phoenix 24/3000 Smart | 2400 | 391666 | N | 1.023€ |
| Inversor Phoenix 24/5000 ¹⁾ | 4000 | 391669 | N | 2.021€ |
| Inversor Phoenix 24/5000 Smart | 4000 | 590925 | N | 1.884€ |
| Inversor Phoenix 48/250 VE.Direct schuko | 200 | 713029 | N | 20 € |
| Inversor Phoenix 48/375 VE.Direct schuko | 300 | 713031 | N | 158 € |
| Inversor Phoenix 48/500 VE.Direct schuko | 400 | 713032 | N | 229 € |
| Inversor Phoenix 48/800 VE.Direct schuko | 650 | 713034 | N | 322 € |
| Inversor Phoenix 48/1200 VE.Direct schuko | 1000 | 391670 | N | 499 € |
| Inversor Phoenix 48/1600 Smart | 1300 | 391671 | N | 788 € |
| Inversor Phoenix 48/2000 Smart | 1600 | 713037 | N | 934 € |
| Inversor Phoenix 48/3000 ¹⁾ | 2400 | 391672 | N | 1.107 € |
| Inversor Phoenix 48/3000 Smart | 2400 | 445728 | N | 1.023 € |
| Inversor Phoenix 48/5000 ¹⁾ | 4000 | 391673 | N | 1.732 € |
| Inversor Phoenix 48/5000 Smart | 4000 | 904164 | N | 1.534 € |
| Inversor RS 48/6000 Smart Solar | 4800 | 713047 | N | 1.999 € |
| Inversor RS 48/6000 Smart | 4800 | 808863 | N | 1.603 € |

¹⁾ Preparado para funcionar en paralelo y/o trifásico. Dispone de puerto VE.Bus

La versión Smart integra Bluetooth para configurar el equipo desde VictronConnect y no permite la asociación en paralelo o trifásico al no disponer de VE.Bus



Inversores-cargadores de onda senoidal pura Convertidores aislada



| Descripción | Potencia (W) | Carga (A) | Código | Stock | PVR |
|-------------------------------|--------------|-----------|--------|-------|---------|
| Multiplus 12/500/20-16 | 400 | 20 | 391674 | N | 417 € |
| Multiplus 12/800/35-16 | 700 | 35 | 391675 | N | 547 € |
| Multiplus 12/1200/50-16 | 1000 | 50 | 487519 | N | 765 € |
| Multiplus 12/1600/70-16 | 1300 | 70 | 429257 | N | 868 € |
| Multiplus 12/2000/80-32 | 1600 | 80 | 830102 | N | 1.150 € |
| Multiplus C 12/800/35-16 | 700 | 35 | 391626 | N | 644 € |
| Multiplus C 12/1200/50-16 | 1000 | 50 | 186938 | N | 859 € |
| Multiplus C 12/1600/70-16 | 1300 | 70 | 317404 | N | 933 € |
| Multiplus C 12/2000/80-30 | 1600 | 80 | 391624 | N | 1.234 € |
| Multiplus 12/3000/120-16 | 2400 | 120 | 487520 | N | 1.526 € |
| Multiplus 12/3000/120-50 | 2400 | 120 | 391677 | N | 1.647 € |
| Multiplus II 12/3000/120-32 | 2400 | 120 | 840358 | N | 1.444 € |
| Quattro 12/3000/120-50/50 | 2400 | 120 | 713048 | N | 2.253 € |
| Quattro 12/5000/220-100-100 | 4000 | 220 | 713051 | N | 3.529 € |
| Multiplus 24/500/10-16 | 400 | 10 | 614536 | N | 417 € |
| Multiplus 24/800/16-16 | 700 | 16 | 391678 | N | 547 € |
| Multiplus 24/1200/25-16 | 1000 | 25 | 391679 | N | 765 € |
| Multiplus 24/1600/40-16 | 1300 | 40 | 391680 | N | 868 € |
| Multiplus 24/2000/50-32 | 1600 | 50 | 794695 | N | 1.150 € |
| Multiplus C 24/1200/25-16 | 1000 | 25 | 391627 | N | 859 € |
| Multiplus C 24/1600/40-16 | 1300 | 40 | 391628 | N | 933 € |
| Multiplus C 24/2000/50-30 | 1600 | 50 | 391629 | N | 1.234 € |
| Multiplus 24/3000/70-16 | 2400 | 70 | 391681 | S | 1.526 € |
| Multiplus 24/3000/70-50 | 2400 | 70 | 391682 | N | 1.647 € |
| Multiplus-II 24/3000/70-32 | 2400 | 70 | 391683 | S | 1.444 € |
| Multiplus-II 24/3000/70-32 GX | 2400 | 70 | 715267 | N | 1.582 € |
| Multiplus 24/5000/120-100 | 4000 | 120 | 391686 | N | 2.395 € |
| Multiplus-II 24/5000/120-50 | 4000 | 120 | 785907 | S | 2.299 € |
| Quattro 24/3000/70-50/50 | 2400 | 70 | 391695 | N | 2.162 € |
| Quattro 24/5000/120-100/100 | 4000 | 120 | 391696 | N | 2.962 € |
| Quattro II 24/5000/120-50/50 | 4000 | 120 | 840359 | N | 2.622 € |
| Quattro 24/8000/200-100/100 | 6400 | 200 | 391697 | N | 3.739 € |
| Multiplus 48/3000/35-16 | 2400 | 35 | 391690 | S | 1.247 € |
| Multiplus 48/3000/35-50 | 2400 | 35 | 314396 | N | 1.301 € |
| Multiplus-II 48/3000/35-32 | 2400 | 35 | 487524 | S | 776 € |
| Multiplus-II 48/3000/35-32 GX | 2400 | 35 | 449888 | S | 1.171 € |
| Multiplus 48/5000/70-100 | 4000 | 70 | 391691 | S | 1.749 € |
| Multiplus-II 48/5000/70-50 | 4000 | 70 | 391688 | S | 1.339 € |
| Multiplus-II 48/5000/70-50 GX | 4000 | 70 | 391689 | S | 1.723 € |
| Multiplus-II 48/8000/110-100 | 6400 | 110 | 739329 | N | 3.060 € |
| Multiplus-II 48/10000/140-100 | 8000 | 140 | 739330 | N | 3.661 € |
| Multiplus-II 48/15000/200-100 | 12000 | 200 | 918173 | N | 4.809 € |
| Quattro 48/5000/70-100/100 | 4000 | 70 | 391700 | N | 2.579 € |
| Quattro II 48/5000/70-50/50 | 4000 | 70 | 840360 | N | 2.256 € |
| Quattro 48/8000/110-100/100 | 6400 | 110 | 391701 | S | 3.404 € |
| Quattro 48/10000/140-100/100 | 8000 | 140 | 391698 | S | 4.067 € |
| Quattro 48/15000/200-100/100 | 12000 | 200 | 391699 | S | 5.343 € |

Todos los inversores-cargadores están preparados para funcionar en paralelo y/o trifásico.
Para configurar estos equipos es necesario el interface MK3 usb referencia 314386 (ver sección accesorios).
Los modelos Multiplus II están certificados para autoconsumo, excepto el modelo 48/15000.
Los modelos GX incluyen display, ethernet, wifi y puerto VE.Can.



Cargadores de baterías compactos

Convertidores aislada



| Descripción | Carga (A) | Código | Stock | PVR |
|--|-----------|--------|-------|------|
| Control por microprocesador. 1 salida. IP65 | | | | |
| Cargador Blue Smart 12/4 + conectores CC | 4 | 706987 | N | 81€ |
| Cargador Blue Smart 12/5 + conectores CC | 5 | 391641 | N | 90€ |
| Cargador Blue Smart 12/7 + conectores CC | 7 | 391642 | N | 119€ |
| Cargador Blue Smart 12/10 + conectores CC | 10 | 713062 | N | 140€ |
| Cargador Blue Smart 12/15 + conectores CC | 15 | 391644 | N | 162€ |
| Cargador Blue Smart 12/25 + conectores CC | 25 | 713063 | N | 215€ |
| Cargador Blue Smart 24/5 + conectores CC | 5 | 391645 | N | 119€ |
| Cargador Blue Smart 24/8 + conectores CC | 8 | 391646 | N | 162€ |
| Cargador Blue Smart 24/13 + conectores CC | 13 | 713064 | N | 215€ |



| | | | | |
|--|----|--------|---|------|
| Control por microprocesador. 1 salida. IP22 | | | | |
| Cargador Blue Smart 12/15 | 5 | 487449 | N | 143€ |
| Cargador Blue Smart 12/20 | 20 | 487450 | N | 171€ |
| Cargador Blue Smart 12/30 | 30 | 391579 | N | 205€ |
| Cargador Blue Smart 24/8 | 8 | 391582 | N | 143€ |
| Cargador Blue Smart 24/12 | 12 | 487451 | N | 176€ |
| Cargador Blue Smart 24/16 | 16 | 391584 | N | 210€ |



| | | | | |
|---|----|--------|---|------|
| Control por microprocesador. 1 salida + salida limitada (SI). IP67 | | | | |
| Cargador Blue Smart 12/7 | 7 | 487446 | N | 100€ |
| Cargador Blue Smart 12/13 | 13 | 487447 | N | 133€ |
| Cargador Blue Smart 12/17 | 17 | 391578 | N | 147€ |
| Cargador Blue Smart 12/25 | 25 | 713069 | N | 190€ |
| Cargador Blue Smart 12/25 + SI | 25 | 713070 | N | 222€ |
| Cargador Blue Smart 24/5 | 5 | 391581 | N | 112€ |
| Cargador Blue Smart 24/8 | 8 | 442852 | N | 147€ |
| Cargador Blue Smart 24/12 | 12 | 391583 | N | 190€ |
| Cargador Blue Smart 24/12 + SI | 12 | 713071 | N | 222€ |



Cargadores de baterías Convertidores aislada



| Descripción | Carga (A) | Código | Stock | PVR |
|---|-----------|--------|-------|--------|
| Control analógico. 3 salidas | | | | |
| Centaur 12/20 12V | 20 | 590916 | N | 369€ |
| Centaur 12/30 12V | 30 | 391602 | N | 410€ |
| Centaur 12/40 12V | 40 | 582083 | N | 503€ |
| Centaur 12/50 12V | 50 | 445920 | N | 523€ |
| Centaur 12/60 12V | 60 | 391603 | N | 544€ |
| Centaur 12/80 12V | 80 | 391604 | N | 902€ |
| Centaur 12/100 12V | 100 | 590917 | N | 1.102€ |
| Centaur 24/16 24V | 16 | 391605 | N | 453€ |
| Centaur 24/30 24V | 30 | 451418 | N | 634€ |
| Centaur 24/40 24V | 40 | 581420 | N | 828€ |
| Centaur 24/60 24V | 60 | 391606 | N | 947€ |
| Control por microprocesador. 2 salidas + salida 4A | | | | |
| Phoenix 12/30 12V | 30 | 487510 | N | 497€ |
| Phoenix 12/50 12V | 50 | 619592 | N | 663€ |
| Phoenix 24/16 24V | 16 | 391647 | N | 497€ |
| Phoenix 24/25 24V | 25 | 391648 | N | 663€ |
| Control por microprocesador. 1 salida + salida 4A | | | | |
| Skylla IP65 12/70 (1+1) | 70 | 713079 | N | 810€ |
| Skylla IP65 24/35 (1+1) | 35 | 586261 | N | 810€ |
| Skylla-TG 24/30 24V (1+1) | 30 | 391746 | N | 725€ |
| Skylla-TG 24/50 24V (1+1) | 50 | 391748 | N | 784€ |
| Skylla-TG 24/80 24V (1+1) | 80 | 391749 | N | 1.286€ |
| Skylla-TG 24/100 24V (1+1) | 100 | 391750 | N | 1.552€ |
| Skylla-TG 24/50 24V trifásico (1+1) | 50 | 713080 | N | 1.392€ |
| Skylla-TG 24/100 24V trifásico (1+1) | 100 | 713081 | N | 2.277€ |
| Skylla-TG 48/25 48V (1+1) | 25 | 391751 | N | 942€ |
| Skylla-TG 48/50 48V (1+1) | 50 | 713083 | N | 1.673€ |
| Skylla-i 24/80 24V (1+1) | 80 | 391753 | N | 1.230€ |
| Skylla-i 24/100 24V (1+1) | 100 | 448302 | N | 1.487€ |



INVERSORES CONEXIÓN A RED Y ACCESORIOS



Inversores Primo monofásicos

Inversores conexión a red y accesorios

Grado de protección IP65

2 MPPT

Entradas por MPPT: 2

Tipo de conexión DC: bornes

Seccionador DC integrado

Rango tensión MPPT: consultar ficha técnica

Protección sobretensiones DC tipo 2 y AC tipo 3

Comunicaciones: RS485, RS422, WLAN, LAN, datalogger y servidor web, E/S, USB, salida de aviso e input externo.

Modelo Light adecuado para asociación en cascada. Integra USB, RS422, salida de aviso e input externo.

| Descripción | Transformador | Potencia (W) | Código | Stock | PVR |
|-------------------|---------------|--------------|--------|-------|--------|
| Primo 3.0-1 | no | 3.000 | 397258 | S | 1.642€ |
| Primo 3.6-1 | no | 3.680 | 606422 | N | 1.738€ |
| Primo 4.0-1 | no | 4.000 | 397255 | S | 1.819€ |
| Primo 4.6-1 | no | 4.600 | 397254 | N | 1.932€ |
| Primo 5.0-1 | no | 5.000 | 397252 | S | 2.003€ |
| Primo 6.0-1 | no | 6.000 | 397251 | S | 2.329€ |
| Primo 8.2-1 | no | 8.200 | 397250 | S | 2.684€ |
| Primo light 3.0-1 | no | 3.000 | 811635 | N | 1.424€ |
| Primo light 3.6-1 | no | 3.680 | 811637 | N | 1.518€ |
| Primo light 4.0-1 | no | 4.000 | 397256 | N | 1.597€ |
| Primo light 4.6-1 | no | 4.600 | 811647 | N | 1.709€ |
| Primo light 5.0-1 | no | 5.000 | 397253 | N | 1.775€ |
| Primo light 6.0-1 | no | 6.000 | 811644 | N | 2.092€ |
| Primo light 8.2-1 | no | 8.200 | 606421 | N | 2.440€ |



Inversores Symo trifásicos

Inversores conexión a red y accesorios

Grado de protección: IP65 excepto modelos Advanced que tienen IP66

Versión S: 1 MPPT y versión M: 2 MPPT

Entradas por MPPT:

-Modelo 3.0-3-S al 4.5-3-S (3 entradas)

-Modelo 10.0-3-M al 20-3-M (3 entradas)

-Resto de modelos (2 entradas)

Tipo de conexión DC: bornes

Seccionador DC integrado

Rango tensión MPPT: consultar ficha técnica

Protección sobretensiones DC tipo 2 y AC tipo 3 incluidas. Modelos Advanced carril DIN opcional

Comunicaciones: RS485, RS422, WLAN, LAN, datalogger y servidor web, E/S, USB, salida de aviso e input externo.

Modelo Light adecuado para asociación en cascada. Integra USB, RS422, salida de aviso e input externo.

Modelo Advanced incluye protección contra arcos voltaicos gracias a la nueva tecnología Fronius Arc Guard

| Descripción | Transformador | Potencia (W) | Código | Stock | PVR |
|-----------------------------|---------------|--------------|--------|-------|---------|
| Symo 3.0-3-S | no | 3.000 | 529453 | N | 1.740€ |
| Symo 3.7-3-S | no | 3.700 | 529454 | N | 1.916€ |
| Symo 4.5-3-S | no | 4.500 | 397235 | N | 2.124€ |
| Symo light 3.0-3-S | no | 3.000 | 805443 | N | 1.529€ |
| Symo light 3.7-3-S | no | 3.700 | 811650 | N | 1.700€ |
| Symo light 4.5-3-S | no | 4.500 | 811651 | N | 1.902€ |
| Symo 3.0-3-M | no | 3.000 | 606413 | N | 1.928€ |
| Symo 3.7-3-M | no | 3.700 | 811658 | N | 2.117€ |
| Symo 4.5-3-M | no | 4.500 | 529456 | N | 2.234€ |
| Symo 5.0-3-M | no | 5.000 | 397236 | S | 2.270€ |
| Symo 6.0-3-M | no | 6.000 | 397238 | S | 2.318€ |
| Symo 7.0-3-M | no | 7.000 | 397239 | N | 2.878€ |
| Symo 8.2-3-M | no | 8.200 | 397237 | S | 3.182€ |
| Symo light 3.0-3-M | no | 3.000 | 811655 | N | 1.712€ |
| Symo light 3.7-3-M | no | 3.700 | 811661 | N | 1.895€ |
| Symo light 4.5-3-M | no | 4.500 | 811652 | N | 2.009€ |
| Symo light 5.0-3-M | no | 5.000 | 811653 | N | 2.045€ |
| Symo light 6.0-3-M | no | 6.000 | 606414 | N | 2.092€ |
| Symo light 7.0-3-M | no | 7.000 | 811665 | N | 2.635€ |
| Symo light 8.2-3-M | no | 8.200 | 811662 | N | 2.932€ |
| Symo Advanced 10.0-3-M | no | 10.000 | 913980 | S | 3.275 € |
| Symo Advanced 12.5-3-M | no | 12.500 | 964693 | N | 3.716 € |
| Symo Advanced 15.0-3-M | no | 15.000 | 913981 | S | 3.741 € |
| Symo Advanced 17.5-3-M | no | 17.500 | 912903 | N | 3.994 € |
| Symo Advanced 20.0-3-M | no | 20.000 | 913982 | S | 4.172 € |
| Symo Advanced 10.0-3-M Lite | no | 10.000 | 964692 | N | 3.018 € |
| Symo Advanced 12.5-3-M Lite | no | 12.500 | 964694 | N | 3.447 € |
| Symo Advanced 15.0-3-M Lite | no | 15.000 | 964695 | N | 3.486 € |
| Symo Advanced 17.5-3-M Lite | no | 17.500 | 964696 | N | 3.731 € |
| Symo Advanced 20.0-3-M Lite | no | 20.000 | 964697 | N | 3.904 € |



Inversores eco trifásicos

Inversores conexión a red y accesorios

Grado de protección: IP66

1 MPPT

Entradas por MPPT: 6. Tiene portafusibles pero los fusibles son opcionales

Tipo de conexión DC: bornes

Seccionador DC integrado

Rango tensión MPPT: 580-850 V

Protección sobretensiones DC tipo 2 y AC tipo 3 incluidas. Carril DIN para protecciones opcionales

Comunicaciones: RS485, RS422, WLAN, LAN, datalogger y servidor web, E/S, USB, salida de aviso e input externo.

Modelo Light adecuado para asociación en cascada. Integra USB, RS422, salida de aviso e input externo.

| Descripción | Transformador | Potencia (W) | Código | Stock | PVR |
|--------------------|---------------|--------------|--------|-------|--------|
| Eco 25.0-3-S | no | 25.000 | 397247 | S | 4.319€ |
| Eco 27.0-3-S | no | 27.000 | 397249 | N | 4.437€ |
| Eco light 25.0-3-S | no | 25.000 | 397248 | S | 4.041€ |
| Eco light 27.0-3-S | no | 27.000 | 529469 | N | 4.159€ |

| Descripción | Código | Stock | PVR |
|--------------------------|--------|-------|-----|
| DC conector kit 10-27kVA | 529481 | S | 57€ |

Conector CC necesario por inversor



Inversores tauro trifásicos

Inversores conexión a red y accesorios

Grado de protección en área potencia y conexión CC de IP65

Grado de protección en área de conexión CA de IP65

Modelo 50 3 MPPTs y Modelo Eco 50 y 100 1 MPPT

-Entradas D: 3/4/7 por campo FV y P: 1/1/1 en Modelo 50, siendo D=Directo y P=Precombinado

-Entradas D: 7/7/- por campo FV y P: 1/1/- en Modelo Eco 50, siendo D=Directo y P=Precombinado

-Entradas D: 7/7/8 por campo FV y P: 1/1/- en Modelo Eco 100, siendo D=Directo y P=Precombinado

Versión D: Rango sección de cable CC entre 2,5 y 10 mm²

Versión P: Rango sección de cable CC entre 25 y 95 mm²

Tipo de conexión DC: MC4/Bornes para Directo y V-Clamps para Precombinado

Modelo 50 - Rango MPPT: 400-870V y Modelo Eco 50 y 100 - Rango MPPT 580-930V

Seccionador DC integrado 2 a 3 unidades según equipo

Portafusibles y fusibles incorporados en la versión D

Protección sobretensiones DC tipo 1+2 y AC tipo 3 incluidas

Comunicaciones: RS485, RS422, WLAN, LAN, datalogger y servidor web, E/S, USB, salida de aviso e input externo.

| Descripción | Transformador | Potencia (W) | Código | Stock | PVR |
|-------------------|---------------|--------------|--------|-------|---------|
| Tauro 50-3-D | no | 50.000 | 806174 | S | 10.552€ |
| Tauro 50-3-P | no | 50.000 | 811667 | N | 10.022€ |
| Tauro Eco 50-3-D | no | 50.000 | 793789 | S | 8.181€ |
| Tauro Eco 50-3-P | no | 50.000 | 811673 | N | 7.617€ |
| Tauro Eco 100-3-D | no | 100.000 | 806196 | S | 11.237€ |
| Tauro Eco 100-3-P | no | 100.000 | 811670 | N | 10.187€ |



Inversores híbridos Primo Gen 24 plus monofásicos

Inversores conexión a red y accesorios



Grado de protección: IP66

2 MPPT

Entradas por MPPT: 2

Tipo de conexión DC: bornes

Seccionador DC integrado

Rango tensión MPPT: 65-530 V

Protección sobretensiones DC tipo 2 y AC tipo 3 incluidas.

Comunicaciones: WLAN / 2xEthernet, USB, Datalogger y Servidor web, 2x RS485

Compatibilidad con baterías: BYD B-Box Premium HVS/HVM (ver tabla de compatibilidad en sección baterías BYD)

Función energía de emergencia en todos los modelos (PV Point y Full Back-Up)

-PV Point: Salida monofásica hasta 3kW. Con o sin batería

-Full Back-Up: Alimenta todas las cargas. Requiere batería y componentes adicionales (contactores y relé)

| Descripción | Transformador | Potencia (W) | Código | Stock | PVR |
|----------------------|---------------|--------------|--------|-------|--------|
| Primo GEN24 3.0 Plus | no | 3.000 | 805446 | S | 2.523€ |
| Primo GEN24 3.6 Plus | no | 3.600 | 811675 | N | 2.632€ |
| Primo GEN24 4.0 Plus | no | 4.000 | 805448 | S | 2.712€ |
| Primo GEN24 4.6 Plus | no | 4.600 | 620317 | N | 2.928€ |
| Primo GEN24 5.0 Plus | no | 5.000 | 774952 | S | 3.063€ |
| Primo GEN24 6.0 Plus | no | 6.000 | 606423 | S | 3.401€ |



Inversores híbridos Symo Gen 24 plus trifásicos

Inversores conexión a red y accesorios



Grado de protección: IP66

2 MPPT

Entradas por MPPT: 2 en MPPT 1 y 1 en MPPT 2

Tipo de conexión DC: bornes

Seccionador DC integrado

Rango tensión MPPT: 80-800 V

Protección sobretensiones DC tipo 2 y AC tipo 3 incluidas.

Comunicaciones: WLAN / 2xEthernet, USB, Datalogger y Servidor web, 2x RS485

Compatibilidad con baterías: BYD B-Box Premium HVS/HVM (ver tabla de compatibilidad en sección baterías BYD)

Función energía de emergencia (PV Point y Full Back-Up)

-PV Point: Salida monofásica hasta 3kW. Con o sin batería

-Full Back-Up: Alimenta todas las cargas. Requiere batería y componentes adicionales (contactores y relé)

| Descripción | Transformador | Potencia (W) | Código | Stock | PVR |
|------------------------------------|---------------|--------------|--------|-------|--------|
| Symo GEN24 3.0 Plus ¹⁾ | no | 3.000 | 811679 | N | 2.891€ |
| Symo GEN24 4.0 Plus ¹⁾ | no | 4.000 | 811682 | N | 3.084€ |
| Symo GEN24 5.0 Plus ¹⁾ | no | 5.000 | 805529 | S | 3.248€ |
| Symo GEN24 6.0 Plus ²⁾ | no | 6.000 | 439926 | N | 3.866€ |
| Symo GEN24 8.0 Plus ²⁾ | no | 8.000 | 805006 | S | 4.452€ |
| Symo GEN24 10.0 Plus ²⁾ | no | 10.000 | 606425 | S | 4.650€ |

¹⁾Integra PV Point

²⁾Integra PV Point y Full Back



Accesorios autoconsumo

Inversores conexión a red y accesorios



| Descripción | Energía (kWh) | Código | Stock | PVR |
|---|---------------|--------|-------|------|
| Smart Meter TS 100A-1 monofásico | Directa | 870811 | S | 124€ |
| Smart Meter TS 65A-3 trifásico | Directa | 848640 | S | 305€ |
| Smart Meter TS 5kA-3 trifásico sin toroidales ³⁾ | Indirecta | 870813 | S | 305€ |
| Smart Meter IP sin toroidales ^{1) 2)} | Indirecta | 964656 | N | 600€ |

Smart Meter necesario en instalación con baterías
 Interfaz Modbus RTU (RS485) en todos los modelos
 1) Modbus TCP (WLAN, LAN) compatible exclusivamente con gama Tauro y GEN24
 2) Toroidales: Primario 1-5000 A / Secundario utilizar con tensión de salida de 333 mV
 3) Toroidales: Primario 1-5000 A / Secundario 5 A



| Descripción | Código | Stock | PVR |
|--|--------|-------|------|
| Toroidal para Smart Meter IP 100/333mV | 965763 | N | 53€ |
| Toroidal para Smart Meter IP 250/333mV | 965764 | N | 53€ |
| Toroidal para Smart Meter IP 400/333mV | 965765 | N | 113€ |



| Descripción | Código | Stock | PVR |
|----------------|--------|-------|--------|
| Ohmpilot 9,0-3 | 529480 | N | 1.112€ |

| Descripción | Código | Stock | PVR |
|-----------------------------------|--------|-------|------|
| Datamanager 2.0 Wlan Primo y Symo | 806207 | N | 327€ |

Incluir datamanager para modelos Light y único inversor por instalación



Controladores autoconsumo

Inversores conexión a red y accesorios



| Descripción | Código | Stock | PVR |
|---|--------|-------|------|
| Controlador dinámico de potencia monofásico PRISMA ¹⁾ | 811689 | N | 310€ |
| Controlador dinámico de potencia trifásico PRISMA 310AL ²⁾ | 616856 | N | 560€ |
| Controlador dinámico de potencia trifásico PRISMA 310AL ³⁾ | 737681 | N | 950€ |

1) Hasta 60A monofásico con relé excedente y 485 integrado. Toroidal incluido
 2) Hasta 50kW con único inversor con relé excedente y 485 integrado. No incluye toroidales
 3) Hasta 12MW, no integra 485. Requiere TTL. No incluye toroidales



Accesorios

Inversores conexión a red y accesorios



| Descripción | Código | Stock | PVR |
|------------------------------------|--------|-------|------|
| Pasarela REN TTL 485 ¹⁾ | 800761 | N | 190€ |
| RENLOGGER-C ²⁾ | 737682 | N | 850€ |

1) Necesario para modelo PRISMA 310A
 2) Actualización remota de equipos Prisma. Información de consumo para portales de terceros

SALICRU

Inversores Equinox 2 monofásicos

Inversores conexión a red y accesorios



Grado de protección IP65
 Modelos de 1 y 2 MPPT (Véase último dígito de la descripción)
 -Entradas por MPPT para modelos S: 1 de 12,5A
 -Entradas por MPPT para modelos entre 3002 y 6002-SX: 1 de 15A
 -Entradas por MPPT para modelos 8002 y 10002-SX: 1/2 de 15A/30A
 Tipo de conexión DC: conector MC4
 Seccionador DC integrado
 Rango tensión MPPT:
 -80-550 V para modelos 2001 y 3001 S
 -100-550 V para modelos 3002 y 4002 S y 3002 a 6002 SX
 -80-550 V para modelos 8002 y 10002 SX
 Tensión de arranque:
 -60 V para modelos 2001 y 3001 S
 -120 V para modelos 3002 y 4002 S
 -80 V para modelos 3002 a 6002 SX, 8002 y 10002 SX
 Protección sobretensiones DC tipo 2 y AC tipo 3
 Interfaz de comunicación: RS485 y WiFi / LAN (opcional).
 Asociación de hasta 10 equipos en cascada sin superar los 15kW
 Todos los modelos incluyen pinza CT para vertido cero
 Monitorización 12 horas por defecto. Monitorización 24 horas requiere añadir dongle y vatímetro.

| Descripción | Transformador | Potencia (W) | Código | Stock | PVR |
|---------------|---------------|--------------|--------|-------|--------|
| EQX2 2001-S | no | 2.000 | 827049 | N | 720€ |
| EQX2 3001-S | no | 3.000 | 840361 | N | 760€ |
| EQX2 3002-S | no | 3.000 | 826825 | N | 945€ |
| EQX2 3002-SX | no | 3.000 | 825097 | S | 995€ |
| EQX2 4002-S | no | 4.000 | 825851 | N | 1.112€ |
| EQX2 4002-SX | no | 4.000 | 825098 | S | 1.162€ |
| EQX2 5002-SX | no | 5.000 | 825099 | S | 1.281€ |
| EQX2 6002-SX | no | 6.000 | 825100 | S | 1.320€ |
| EQX2 8002-SX | no | 8.000 | 825101 | S | 1.702€ |
| EQX2 10002-SX | no | 10.000 | 825102 | N | 1.840€ |

SALICRU

Inversores Equinox 2 monofásicos híbridos

Inversores conexión a red y accesorios



Grado de protección IP65
 Modelos de 1 y 2 MPPT (Véase último dígito de la descripción)
 Entradas por MPPT: 1 de 15A
 Tipo de conexión DC: conector MC4
 Seccionador DC integrado
 Rango tensión MPPT: 100-550 V
 Tensión de arranque 80V
 Protección sobretensiones DC tipo 2 y AC tipo 2
 Interfaz de comunicación: RS485 y WiFi
 Compatibilidad con baterías Salicru
 Monitorización 24 horas por defecto. Incluye medidor.

| Descripción | Transformador | Potencia (W) | Código | Stock | PVR |
|---------------|---------------|--------------|--------|-------|--------|
| EQX2-3001-HSX | no | 3.000 | 839928 | S | 2.430€ |
| EQX2-4002-HSX | no | 4.000 | 839934 | S | 2.630€ |
| EQX2-5002-HSX | no | 5.000 | 839935 | S | 2.920€ |
| EQX2-6002-HSX | no | 6.000 | 839937 | S | 3.080€ |
| EQX2-8002-HSX | no | 8.000 | 839939 | S | 3.570€ |

SALICRU

Inversores Equinox 2 trifásicos

Inversores conexión a red y accesorios



Grado de protección IP65
Modelos de 2, 4 y 10 MPPT (Véase último dígito de la descripción)
-Entradas por MPPT para modelos entre 4002 y 12002-T: 1 de 15A
-Entradas por MPPT para modelo 15002-T: 1/2 de 15A/30A
-Entradas por MPPT para modelos entre 17002 y 25002-T: 2/2 de 30A
-Entradas por MPPT para modelos entre 33004 y 50004-T: 2 de 26A
-Entradas por MPPT para modelo 100010-T: 2 de 26A

Tipo de conexión DC: conector MC4

Seccionador DC integrado

Rango tensión MPPT:

-160-1000 V para modelos 4002 a 25002 T

-180-1000 V para modelos 33004 a 60004 T

-200-950 V para modelo 100010 T

Tensión de arranque:

-180 V para modelos 4002 a 60004 T

-200 V para modelo 100010 T

Protección sobretensiones DC tipo 2 y AC tipo 2

Interfaz de comunicación: RS485 y WiFi

Monitorización 12 horas no es posible realizarla. Monitorización 24 horas requiere añadir dongle y vatímetro.



| Descripción | Transformador | Potencia (W) | Código | Stock | PVR |
|---------------|---------------|--------------|--------|-------|--------|
| EQX2 4002-T | no | 4.000 | 838077 | N | 1.770€ |
| EQX2 5002-T | no | 5.000 | 827414 | S | 1.830€ |
| EQX2 6002-T | no | 6.000 | 836522 | S | 1.900€ |
| EQX2 8002-T | no | 8.000 | 838075 | S | 2.096€ |
| EQX2 10002-T | no | 10.000 | 827415 | S | 2.346€ |
| EQX2 12002-T | no | 12.000 | 838084 | S | 2.417€ |
| EQX2 15002-T | no | 15.000 | 827416 | S | 2.633€ |
| EQX2 17002-T | no | 17.000 | 838085 | N | 2.860€ |
| EQX2 20002-T | no | 20.000 | 827417 | S | 3.018€ |
| EQX2 25002-T | no | 25.000 | 838067 | S | 3.112€ |
| EQX2 33004-T | no | 33.000 | 827418 | S | 3.940€ |
| EQX2 40004-T | no | 40.000 | 827419 | S | 4.420€ |
| EQX2 50004-T | no | 50.000 | 827420 | S | 5.847€ |
| EQX2 60004-T | no | 60.000 | 864062 | N | 6.320€ |
| EQX2 100010-T | no | 100.000 | 827421 | S | 8.477€ |

SALICRU



Inversores Equinox 2 trifásicos híbridos

Inversores conexión a red y accesorios

Grado de protección IP65
 Modelos de 1 y 2 MPPT (Véase último dígito de la descripción)
 Entradas por MPPT: 1 de 13A
 Tipo de conexión DC: conector MC4
 Seccionador DC integrado
 Rango tensión MPPT: 100-850 V para modelos 4002/5002 y 200-850 V para resto de modelos
 Tensión de arranque 150 V para modelos 4002/5002 y 180 V para resto de modelos
 Protección sobretensiones DC tipo 2 y AC tipo 2
 Interfaz de comunicación: RS485 y WiFi
 Compatibilidad con baterías Salicru
 Monitorización 24 horas por defecto. Incluye medidor.

| Descripción | Transformador | Potencia (W) | Código | Stock | PVR |
|---------------|---------------|--------------|--------|-------|--------|
| EQX2-4001-HT | no | 4.000 | 884650 | N | 3.250€ |
| EQX2-5002-HT | no | 5.000 | 884652 | N | 3.400€ |
| EQX2-6002-HT | no | 6.000 | 877441 | N | 3.730€ |
| EQX2-8002-HT | no | 8.000 | 884653 | N | 4.080€ |
| EQX2-10002-HT | no | 10.000 | 866987 | N | 4.290€ |
| EQX2-12002-HT | no | 12.000 | 877389 | N | 4.610€ |

SALICRU



Medidores/Vatímetros

Inversores conexión a red y accesorios

| Descripción | Medida | Código | Stock | PVR |
|---|-----------|--------|-------|------|
| ESM1 40A EQX/EQX2 (Hasta 40A monofásico) | Directa | 824269 | S | 157€ |
| ESM3T 90D24 EQX2 (Hasta 90A trifásico e incluye toroidales) | Indirecta | 827412 | S | 378€ |
| ESM3T 300D50 EQX2 (Hasta 300A trifásico e incluye toroidales) | Indirecta | 827413 | S | 470€ |

SALICRU



Energy manager

Inversores conexión a red y accesorios

| Descripción | Código | Stock | PVR |
|---|--------|-------|--------|
| SLC Energy Manager 80D16 monofásico con salida de relés ¹⁾ | 943804 | N | 680€ |
| SLC Energy Manager Trifásico 300D50 trifásico con salida de relés ¹⁾ | 918895 | N | 915€ |
| SLC Energy Manager Trifásico../5 trifásico con salida de relés ²⁾ | 914915 | N | 1.170€ |

Todos los modelos son de medida indirecta

1)Incluyen toroidales

2)No incluyen toroidales

Gestión de antivertido de los excedentes

SALICRU



Monitorización

Inversores conexión a red y accesorios

| Descripción | Código | Stock | PVR |
|---|--------|-------|------|
| 485/WIFI EQX2 para instalaciones monofásicas | 826069 | S | 268€ |
| 485/WIFI EQX2-T para instalaciones trifásicas | 827411 | S | 268€ |

Necesario para la monitorización 24 horas en inversores monofásicos y trifásicos



Inversores SUN2000 Monofásicos Híbridos

Inversores conexión a red y accesorios



Grado de protección IP65
 2 MPPT
 Entradas por MPPT: 1
 Tipo de conexión DC: conector MC4
 Seccionador DC integrado
 Rango tensión MPPT: 90-560 V, se reduce si hay batería (ver ficha)
 Protección sobretensiones DC y AC tipo 2
 Compatible con optimizadores de 450W y 600W-P
 Interfaz de comunicación: RS485 y WLAN incluido
 Compatibilidad con baterías HUAWEI Luna 5 –30kWh

| Descripción | Transformador | Potencia (W) | Código | Stock | PVR |
|------------------------|---------------|--------------|--------|-------|--------|
| Huawei SUN2000-2KTL L1 | no | 2.000 | 609351 | S | 898€ |
| Huawei SUN2000-3KTL L1 | no | 3.000 | 701835 | S | 1.062€ |
| Huawei SUN2000-4KTL L1 | no | 4.000 | 590228 | S | 1.275€ |
| Huawei SUN2000-5KTL L1 | no | 5.000 | 585815 | S | 1.375€ |
| Huawei SUN2000-6KTL L1 | no | 6.000 | 704277 | S | 1.609€ |

Opcional Dongle WLAN-FE para monitorización por Ethernet
 Opcional Dongle 4G para monitorización por 4G/3G



Inversores SUN2000 Trifásicos

Inversores conexión a red y accesorios



Grado de protección IP66
 -Modelos 12 a 25kW con 2 MPPT
 -Modelos 30 a 50kW con 4 MPPT
 -Modelo 100kW con 10 MPPT
 Entradas por MPPT: 2
 Tipo de conexión DC: MC4 o Amphenol H4
 Seccionador/es DC integrado/s
 Rango tensión MPPT: 200-1000V
 Protección sobretensiones DC y AC tipo 2
 Gama M5 compatible con optimizadores de 450W-P2, 600W-P, 1100W-P y 1300W-P
 Interfaz de comunicación incluye RS485. Ver accesorios para monitorización.

| Descripción | Transformador | Potencia (W) | Código | Stock | PVR |
|--------------------------|---------------|--------------|--------|-------|--------|
| Huawei SUN2000-12KTL-M5 | no | 12.000 | 905256 | N | 2.813€ |
| Huawei SUN2000-15KTL-M5 | no | 15.000 | 885892 | S | 3.179€ |
| Huawei SUN2000-17KTL-M5 | no | 17.000 | 855933 | N | 3.244€ |
| Huawei SUN2000-20KTL-M5 | no | 20.000 | 896570 | S | 3.426€ |
| Huawei SUN2000-25KTL-M5 | no | 25.000 | 899948 | S | 3.543€ |
| Huawei SUN2000-30KTL-M3 | no | 30.000 | 897193 | S | 3.939€ |
| Huawei SUN2000-36KTL-M3 | no | 36.000 | 904701 | N | 4.499€ |
| Huawei SUN2000-40KTL-M3 | no | 40.000 | 887496 | S | 4.741€ |
| Huawei SUN2000-50KTL-M3 | no | 50.000 | 872092 | S | 3.898€ |
| Huawei SUN2000-100KTL-M2 | no | 100.000 | 900636 | S | 7.150€ |

Opcional Dongle WLAN-FE para monitorización por WLAN/Ethernet hasta 10 equipos.
 Opcional Dongle 4G para monitorización por 4G/3G
 Opcional Smartlogger para monitorización por Ethernet



Inversores SUN2000 Trifásicos Híbridos

Inversores conexión a red y accesorios



Grado de protección IP65
 2 MPPT
 Entradas por MPPT: 1
 Tipo de conexión DC: MC4
 Seccionador DC integrado
 Rango tensión MPPT: 140-980V
 Protección sobretensiones DC y AC tipo 2
 Compatible con optimizadores de 450W y 600W-P
 Interfaz de comunicación: WLAN-FE y RS485 de serie
 Compatibilidad con baterías Huawei Luna 5-30 kWh

| Descripción | Transformador | Potencia (W) | Código | Stock | PVR |
|----------------------------|---------------|--------------|--------|-------|--------|
| Huawei SUN2000-3KTL-M1 HC | no | 3.000 | 852599 | S | 1.638€ |
| Huawei SUN2000-4KTL-M1 HC | no | 4.000 | 859214 | N | 1.712€ |
| Huawei SUN2000-5KTL-M1 HC | no | 5.000 | 852759 | N | 1.809€ |
| Huawei SUN2000-6KTL-M1 HC | no | 6.000 | 823640 | N | 2.019€ |
| Huawei SUN2000-8KTL-M1 HC | no | 8.000 | 825915 | N | 2.396€ |
| Huawei SUN2000-10KTL-M1 HC | no | 10.000 | 815244 | S | 2.693€ |

HC = versión High Current
 Opcional Dongle 4G para monitorización por 4G/3G



Medidores/Vatímetros

Inversores conexión a red y accesorios



| Descripción | Medida | Código | Stock | PVR |
|--|---------------------|--------|-------|------|
| Power Sensor DDSU666-H monofásico hasta 100A ¹⁾ | Indirecta | 585816 | S | 129€ |
| Power Sensor DTSU666-H trifásico hasta 250A ¹⁾ | Indirecta | 586209 | S | 226€ |
| Power Sensor DTSU666-HW trifásico ²⁾ | Directa e Indirecta | 905113 | S | 331€ |

¹⁾ Toroidales y cable RS485 incluidos (10 metros)

²⁾ Hasta 80 A medida directa y medida indirecta con toroidales /1 ó /5 y clase 0,5/1 (no incluidos). Cable RS485 de 10 m incluido. Válido para instalaciones con y sin neutro

Power Sensor necesario en instalación con baterías



Medidores/Vatímetros

Inversores conexión a red y accesorios



| Descripción | Código | Stock | PVR |
|--|--------|-------|--------|
| Analizador trifásico Janitza UMG 604E-PRO con ethernet ¹⁾ | 271495 | N | 1.320€ |
| Analizador trifásico Janitza UMG 806 ¹⁾ | 837869 | N | 705€ |
| Analizador trifásico Janitza UMG 103 CBM ²⁾ | 473984 | N | 636€ |
| RS485 to USB interface 1,8 m | 487432 | N | 28€ |
| RS485 to USB interface 5 m | 487433 | S | 32€ |

Trafos de medida no incluidos (Relación de transformación /1 ó /5 y clase 0,5/1)

¹⁾ Válido para instalaciones con y sin neutro.

²⁾ Requiere configuración mediante interface RS485 to USB



Monitorización

Inversores conexión a red y accesorios



| Descripción | Código | Stock | PVR |
|--|--------|-------|------|
| Smartlogger 3000 A (monitorización de hasta 80 dispositivos) | 576895 | S | 753€ |
| Smartdongle WLAN-FE (wi-fi y ethernet) | 896731 | S | 86€ |
| Smartdongle 4G | 900639 | N | 209€ |



Optimizador

Inversores conexión a red y accesorios



| Descripción | Código | Stock | PVR |
|--|--------|-------|------|
| Optimizador SUN2000-450W-P2 por módulo | 857603 | S | 72€ |
| Optimizador SUN2000-600W-P por módulo | 864376 | S | 76€ |
| Optimizador SUN2000-1100W-P por módulo | 965791 | N | 139€ |
| Optimizador SUN2000-1300W-P por módulo | 965790 | N | 162€ |



Back-up box

Inversores conexión a red y accesorios



| Descripción | Código | Stock | PVR |
|---|--------|-------|--------|
| Back-Up Box-B0 para inversor/red monofásica y salida monofásica 22,7A | 747839 | S | 710€ |
| Back-Up Box-B1 para inversor/red trifásica y salida monofásica 15,2A | 747853 | S | 1.140€ |



Optimizador

Inversores conexión a red y accesorios



| Descripción | Código | Stock | PVR |
|--|--------|-------|-----|
| Optimizador TIGO Energy TS4-A-0 700W MC4 | 880263 | S | 55€ |



**PROTECCIONES CC Y AC
INVERSORES
CONEXIÓN A RED**

Gawe



Cajas de strings para autoconsumo

Protecciones CC y AC inversores conexión a red

| Descripción | Código | Stock | PVR |
|---|--------|-------|-----------|
| Caja IP65 1 MPPT y 1 string por MPPT en 1000V con seccionador de 25A por MPPT, fusibles de 15A ambos polos y protección de sobretensión clase 2 por MPPT. Medidas 231x238x118 mm en 1 fila. | 817872 | S | 300,98€ |
| Caja IP65 2 MPPT y 1 string por MPPT en 1000V con seccionador de 25A por MPPT, fusibles de 15A ambos polos y protección de sobretensión clase 2 por MPPT. Medidas 286x418x148 mm en 1 fila. | 827865 | S | 551,20€ |
| Caja IP65 2 MPPT y 2 strings por MPPT con 2 circuitos en 1000V con seccionador de 25A por string, fusibles de 15A ambos polos y protección de sobretensión clase 2 por MPPT. Medidas 436x310x148 mm en 2 filas. | 840350 | S | 804,27€ |
| Caja IP65 3 MPPT y 2 strings por MPPT con 2 circuitos en 1000V con seccionador de 25A por string, fusibles de 15A ambos polos y protección de sobretensión clase 2 por MPPT. Medidas 586x418x148 mm en 2 filas. | 840351 | N | 1.036,03€ |
| Caja IP65 4 MPPT y 2 strings por MPPT con 2 circuitos en 1000V con seccionador de 25A por string, fusibles de 15A ambos polos y protección de sobretensión clase 2 por MPPT. Medidas 436x418x148 mm en 3 filas. | 840352 | N | 1.285,81€ |
| Caja IP65 5 MPPT y 2 strings por MPPT con 2 circuitos en 1000V con seccionador 25A por string, fusibles de 15A ambos polos y protección de sobretensión clase 2 por MPPT. Medidas 586x418x148 mm en 2 filas. | 867247 | N | 1.560,41€ |

Gawe



Cajas de protección AC

Protecciones CC y AC inversores conexión a red

| Descripción | Código | Stock | PVR |
|---|--------|-------|-----------|
| Caja IP65 para salida de inversor AC que incluye un diferencial tipo A 2P 40A/30mA, interruptor automático 16A curva C, sobretensiones clase 2 protegido mediante fusible. Medidas 231x238x118 mm en 1 fila. | 840353 | N | 285,14€ |
| Caja IP65 para salida de inversor AC que incluye un diferencial tipo A 2P 40A/30mA, interruptor automático 25A curva C, sobretensiones clase 2 protegido mediante fusible. Medidas 231x238x118 mm en 1 fila. | 808645 | N | 286,13€ |
| Caja IP65 para salida de inversor AC que incluye un diferencial tipo A 2P 40A/30mA, interruptor automático 32A curva C, sobretensiones clase 2 protegido mediante fusible. Medidas 231x238x118 mm en 1 fila. | 833009 | S | 306,75€ |
| Caja IP65 para salida de inversor AC que incluye un diferencial tipo A 2P 40A/30mA, interruptor automático 40A curva C, sobretensiones clase 2 protegido mediante fusible. Medidas 231x238x118 mm en 1 fila. | 831204 | N | 328,82€ |
| Caja IP65 para salida de inversor AC que incluye un diferencial tipo A 4P 40A/30mA, interruptor automático 25A curva C, sobretensiones clase 2 protegido mediante fusible. Medidas 286x418x148 mm en 1 fila. | 840354 | S | 518,68€ |
| Caja IP65 para salida de inversor AC que incluye un diferencial tipo A 4P 40A/300mA, interruptor automático 40A curva C, sobretensiones clase 2 protegido mediante fusible. Medidas 286x418x148 mm en 1 fila. | 840355 | N | 537,25€ |
| Caja IP65 para salida de inversor AC que incluye un diferencial tipo A 4P 63A/300mA, interruptor automático 63A curva C, sobretensiones clase 2 protegido mediante fusible. Medidas 286x418x148 mm en 1 fila. | 840356 | N | 792,14€ |
| Caja IP65 para salida de inversor AC que incluye un diferencial tipo A 4P 100A/300mA, interruptor automático 100A curva C, sobretensiones clase 2 protegido mediante fusible. Medidas 286x418x148 mm en 1 fila. | 840357 | N | 1.431,80€ |



Fusibles y bases

Protecciones CC y AC inversores conexión a red

| Descripción | Código | Stock | PVR |
|---|--------|-------|-------|
| Fusible 10X38 curva gPV 15A 1000VDC | 358479 | S | 8,52€ |
| Fusible 10X38 curva gPV 20A 1000VDC | 282658 | S | 8,52€ |
| Fusible 10X38 curva gPV 25A 1000VDC | 358337 | S | 8,52€ |
| Base modular 10X38 1P 1000VDC hasta 32A | 300381 | S | 9,75€ |



Descargadores de sobretensión

Protecciones CC y AC inversores conexión a red

| Descripción | Código | Stock | PVR |
|--|--------|-------|---------|
| Protector contra sobretensiones Tipo 2 40KA 1000V DC | 134062 | S | 245,05€ |



Seleccionadores CC

Protecciones CC y AC inversores conexión a red

| Descripción | Código | Stock | PVR |
|--|--------|-------|---------|
| Interrupor-seccionador 25A 660V (16A 1000V) 2P carril DIN | 699092 | S | 100,46€ |
| Interrupor-seccionador 40A 1000V 2P montaje fondo armario o carril DIN | 291535 | S | 109,07€ |



**ACCESORIOS
PARA INSTALACIONES
AISLADAS DE RED**

FOTOVOLTAICA

ACCESORIOS PARA INSTALACIONES AISLADAS DE RED



Monitorización e integración con litio

Accesorios para instalaciones aisladas de red



| Descripción | Código | Stock | PVR |
|---|--------|-------|-------|
| Monitor de baterías BMV-700 | 391556 | S | 138 € |
| Monitor de baterías BMV-712 smart. Dispone de Bluetooth | 391558 | N | 199 € |
| Color Control GX.. Incluye 2 terminadores RJ45 VE.Can | 314397 | N | 462 € |
| Cerbo GX.. Incluye 2 terminadores RJ45 VE.Can | 391589 | S | 309 € |
| Pantalla táctil 5" GX Touch 50 para Cerbo. Opcional | 391590 | S | 235 € |
| Pantalla táctil 7" GX Touch 70 para Cerbo. Opcional | 754551 | N | 346 € |
| Ekrano GX | 965816 | N | 667 € |

Consulte al detalle la gama de dispositivos GX: <https://www.victronenergy.com/live/venus-os:start>



Cables y comunicaciones

Accesorios para instalaciones aisladas de red



| Descripción | Código | Stock | PVR |
|---|--------|-------|-----|
| Interface de programación Victron MK3-USB | 314386 | S | 77€ |
| Interface VE.Direct bluetooth smart dongle | 391549 | S | 42€ |
| Cable VE.Direct de 1,8 m | 391547 | S | 15€ |
| Cable VE.Direct de 3 m | 391548 | S | 16€ |
| Cable VE.Direct de 5 m | 487425 | S | 18€ |
| Interface VE.Direct USB | 391545 | S | 30€ |
| Cable VE.Can a CAN-bus BMS tipo A 1.8 m (litio) ¹⁾ | 391552 | S | 15€ |
| Cable VE.Can a CAN-bus BMS tipo A 5 m (litio) ¹⁾ | 391553 | S | 15€ |
| Cable VE.Can a CAN-bus BMS tipo B 1.8 m (litio) ²⁾ | 314388 | S | 15€ |
| Cable VE.Can a CAN-bus BMS tipo B 5 m (litio) ²⁾ | 487434 | S | 15€ |
| Terminador RJ45 VE.Can (bolsa de 2) | 391551 | S | 10€ |

1) Válidos para baterías BYD, gama Pylontech serie C y US5000

2) Válidos para baterías Pylontech modelo UP2500 y serie B



Contadores de energía para ESS

Accesorios para instalaciones aisladas de red



| Descripción | Código | Stock | PVR |
|---|--------|-------|------|
| Energy Meter ET112 monofásico 100A | 487534 | S | 92€ |
| Energy Meter ET340 trifásico 65A por fase | 698346 | N | 181€ |
| Cable Interface RS485-USB de 1,8 metros (GX) | 487432 | N | 30€ |
| Cable Interface RS485-USB de 5 metros (GX) | 487433 | S | 33€ |
| Transformador de corriente 100A:50mA para Multiplus II (1m) | 317283 | N | 39€ |
| Transformador de corriente 100A:50mA para Multiplus II (5m) | 737877 | N | 44€ |
| Relé anti-isla Ziehl | 828640 | N | 462€ |



Protectores de batería (desconexión cargas)

Accesorios para instalaciones aisladas de red



Desconectar cargas no esenciales antes de la descarga o carga insuficiente para arranque de motor
Dispositivo unidireccional

| Descripción | Código | Stock | PVR |
|----------------------------------|--------|-------|------|
| Protector de batería 12/24V 65A | 391592 | N | 43€ |
| Protector de batería 12/24V 100A | 487457 | N | 63€ |
| Protector de batería 48V 100A | 391593 | N | 142€ |



Seleccionador y fusibles batería

Accesorios para instalaciones aisladas de red



| Descripción | Código | Stock | PVR |
|---|--------|-------|-----|
| Interruptor de batería 275A 48V 1 polo. Montaje en superficie | 487571 | S | 37€ |
| Fusible tipo MEGA 200A/32V (paquete de 5 unidades) | 391618 | S | 16€ |
| Fusible tipo MEGA 250A/32V (paquete de 5 unidades) | 487476 | S | 16€ |
| Fusible tipo MEGA 300A/32V (paquete de 5 unidades) | 426221 | S | 16€ |
| Fusible tipo MEGA 400A/32V (paquete de 5 unidades) | 391619 | S | 25€ |
| Fusible tipo MEGA 125A/58V (1 unidad) | 391620 | S | 31€ |
| Fusible tipo MEGA 200A/58V (1 unidad) | 391621 | S | 31€ |
| Fusible tipo MEGA 300A/58V (1 unidad) | 391622 | S | 31€ |
| Base para fusible tipo MEGA | 314394 | S | 12€ |



Latiguillos para conexión de equipos Victron

Accesorios para instalaciones aisladas de red



| Descripción | Código | Stock | PVR |
|--|--------|-------|--------|
| Latiguillo RJ45-RJ45 UTP Cat.6 LSZH gris 1 metro | 267677 | S | 4,04€ |
| Latiguillo RJ45-RJ45 UTP Cat.6 LSZH gris 2 metros | 268194 | S | 4,68€ |
| Latiguillo RJ45-RJ45 UTP Cat.6 LSZH gris 3 metros | 267678 | S | 6,40€ |
| Latiguillo RJ45-RJ45 UTP Cat.6 LSZH gris 5 metros | 267679 | S | 8,40€ |
| Latiguillo RJ45-RJ45 UTP Cat.6 LSZH gris 10 metros | 268195 | S | 15,56€ |

FOTOVOLTAICA

ACCESORIOS PARA INSTALACIONES AISLADAS DE RED

Gawe



Cajas de strings

Accesorios para instalaciones aisladas de red

| Descripción | Código | Stock | PVR |
|--|--------|-------|---------|
| Caja IP65 1 MPPT y 2 strings por MPPT en 275V con seccionador de 40A, fusibles de 15A ambos polos y protección de sobretensión clase 2. Medidas 246x310x148 mm en 1 fila. | 909363 | S | 396,70€ |
| Caja IP65 1 MPPT y 3 strings por MPPT en 275V con seccionador de 40A, fusibles de 15A ambos polos y protección de sobretensión clase 2. Medidas 246x310x148 mm en 1 fila. | 884147 | S | 404,32€ |
| Caja IP65 1 MPPT y 4 strings por MPPT en 275V con seccionador de 80A, fusibles de 15A ambos polos y protección de sobretensión clase 2. Medidas 436x310x148 mm en 2 filas. | 909420 | S | 539,70€ |
| Caja IP65 1 MPPT y 6 strings por MPPT en 275V con seccionador de 80A, fusibles de 15A ambos polos y protección de sobretensión clase 2. Medidas 436x310x148 mm en 2 filas. | 909407 | S | 648,02€ |

MERSEN



Fusibles paneles

Accesorios para instalaciones aisladas de red

| Descripción | Código | Stock | PVR |
|---|--------|-------|-------|
| Fusible 10X38 curva gPV 15A 1000VDC | 358479 | S | 8,52€ |
| Fusible 10X38 curva gPV 20A 1000VDC | 282658 | S | 8,52€ |
| Fusible 10X38 curva gPV 25A 1000VDC | 358337 | S | 8,52€ |
| Base modular 10X38 1P 1000VDC hasta 32A | 300381 | S | 9,75€ |


MERSEN pronutec görlan



Fusibles batería

Accesorios para instalaciones aisladas de red

| Descripción | Código | Stock | PVR |
|------------------------------|--------|-------|--------|
| Fusible NH 2 gG 250V DC 100A | 315730 | S | 23,64€ |
| Fusible NH 2 gG 250V DC 125A | 212523 | S | 23,64€ |
| Fusible NH 2 gG 250V DC 160A | 92845 | S | 23,64€ |
| Fusible NH 2 gG 250V DC 200A | 92846 | S | 23,64€ |
| Fusible NH 2 gG 250V DC 250A | 92847 | S | 25,67€ |
| Fusible NH 2 gG 250V DC 300A | 273461 | S | 25,67€ |
| Fusible NH 2 gG 250V DC 400A | 92849 | S | 25,67€ |
| Base BUC NH 2 400A | 174337 | S | 44,30€ |

The background features a white space on the left and top, with a blue vertical bar on the far left. The bottom half is divided into green, orange, and yellow geometric sections. The text is centered in the white area.

SOLUCIONES DE BOMBEO SOLAR

VARIADORES DE FRECUENCIA PARA APLICACIONES SOLARES CON BOMBA CA



Variadores para bomba trifásica y entrada de red trifásica 400 VAC

Soluciones de bombeo solar



| kW/CV | In (A) Salida | Código | Stock | PVR |
|---------|---------------|--------|-------|---------|
| 0,75/1 | 1,8 | 307465 | N | 557€ |
| 1,1/1,5 | 3,4 | 737806 | N | 635€ |
| 2,2/3 | 5 | 307466 | S | 722€ |
| 3/4 | 6,3 | 307468 | S | 841€ |
| 5,5/7,5 | 11,1 | 307473 | S | 999€ |
| 7,5/10 | 17,5 | 308032 | S | 1.188€ |
| 11/15 | 23 | 622340 | S | 1.389€ |
| 15/20 | 31 | 307477 | S | 1.620€ |
| 18,5/25 | 38 | 307478 | S | 2.051€ |
| 22/30 | 45 | 307479 | S | 2.673€ |
| 30/40 | 60 | 307480 | N | 3.337€ |
| 37/50 | 75 | 307481 | N | 4.271€ |
| 45/60 | 91 | 310374 | N | 5.408€ |
| 55/75 | 112 | 803779 | N | 6.506€ |
| 75/100 | 150 | 758135 | N | 7.199€ |
| 90/120 | 176 | 840364 | N | 8.725€ |
| 110/150 | 210 | 840365 | N | 10.848€ |
| 132/180 | 253 | 840366 | N | 11.624€ |
| 160/220 | 304 | 786443 | N | 13.936€ |
| 200/270 | 377 | 840367 | N | 16.798€ |
| 220/300 | 415 | 840368 | N | 19.070€ |
| 280/375 | 520 | 567813 | N | 21.341€ |

Incluyen: teclado básico y filtro CEM

Necesario filtro para distancias superiores a 50m entre bomba y variador



Variadores para bomba trifásica y entrada de red trifásica 230 VAC

Soluciones de bombeo solar



| kW/CV | In (A) Salida | Código | Stock | PVR |
|---------|---------------|--------|-------|--------|
| 0,75/1 | 3,5 | 840362 | N | 574€ |
| 1,1/1,5 | 6 | 766334 | N | 613€ |
| 2,2/3 | 9,6 | 313432 | S | 954€ |
| 3/4 | 12 | 577911 | N | 1.008€ |
| 5,5/7,5 | 19,6 | 318051 | N | 1.052€ |



Variadores para bomba trifásica y entrada de red monofásica 230VAC

Soluciones de bombeo solar

| kW/CV | In (A) Salida | Código | Stock | PVR |
|---------|---------------|--------|-------|------|
| 0,2/0,3 | 1,6 | 797696 | N | 369€ |
| 0,75/1 | 5 | 840363 | N | 443€ |
| 1,5/2 | 8 | 567864 | N | 578€ |
| 2,2/3 | 11 | 307472 | S | 673€ |

REACTANCIAS Y FILTROS DE SALIDA PARA VARIADORES DE VELOCIDAD



Reactancias DC

Soluciones de bombeo solar



Solo necesario para hibridación con Corriente Alterna

| Variador | In (A) Salida | Código | Stock | PVR |
|--------------------|---------------|--------|-------|-----------|
| 3PH/400V/0.75 KW2 | 2 | 941162 | N | Consultar |
| 3PH/400V/1.1 KW4 | 4 | 941163 | N | Consultar |
| 3PH/400V/2.2 KW6 | 6 | 941164 | N | Consultar |
| 3PH/400V/3.0 KW10 | 10 | 941165 | N | Consultar |
| 3PH/400V/5.5 KW15 | 15 | 810329 | N | Consultar |
| 3PH/400V/7.5 KW20 | 20 | 810330 | N | Consultar |
| 3PH/400V/11 KW25 | 25 | 567827 | N | Consultar |
| 3PH/400V/15 KW30 | 30 | 810336 | N | Consultar |
| 3PH/400V/18.5 KW40 | 40 | 736492 | N | Consultar |
| 3PH/400V/22 KW50 | 50 | 810339 | N | Consultar |
| 3PH/400V/30 KW60 | 60 | 818885 | N | Consultar |
| 3PH/400V/37 KW80 | 80 | 809855 | N | Consultar |
| 3PH/400V/45 KW100 | 100 | 941166 | N | Consultar |
| 3PH/400V/55 KW125 | 125 | 757729 | N | Consultar |
| 3PH/400V/75 KW150 | 150 | 318824 | N | Consultar |
| 3PH/400V/90 KW200 | 200 | 318825 | N | Consultar |
| 3PH/400V/110 KW250 | 250 | 318820 | N | Consultar |
| 3PH/400V/132 KW300 | 300 | 318821 | N | Consultar |
| 3PH/230V/0.1 KW1 | 1 | 941167 | N | Consultar |
| 3PH/230V/0.2 KW2 | 2 | 941167 | N | Consultar |
| 3PH/230V/0.4 KW4 | 4 | 941168 | N | Consultar |
| 3PH/230V/0.75 KW6 | 6 | 941169 | N | Consultar |
| 3PH/230V/1.5 KW8 | 8 | 941170 | N | Consultar |
| 3PH/230V/2.2 KW10 | 10 | 941171 | N | Consultar |



Filtro senoidal VFD

Soluciones de bombeo solar



Para distancias superiores a 50m entre bomba y variador. Su función es proteger al motor frente las perturbaciones que provoca el variador

| Variador | In (A) Salida | Código | Stock | PVR |
|------------------|---------------|--------|-------|--------|
| 3PH/400V/0.75 KW | 2 | 938585 | N | 307€ |
| 3PH/400V/1.1 KW | 4 | 582027 | N | 324€ |
| 3PH/400V/2.2 KW | 6 | 476760 | N | 331€ |
| 3PH/400V/3.0 KW | 10 | 476762 | N | 347€ |
| 3PH/400V/5.5 KW | 15 | 303293 | N | 365€ |
| 3PH/400V/7.5 KW | 20 | 303593 | N | 395€ |
| 3PH/400V/11 KW | 25 | 303294 | N | 423€ |
| 3PH/400V/15 KW | 30 | 303295 | N | 462€ |
| 3PH/400V/18.5 KW | 40 | 476763 | N | 499€ |
| 3PH/400V/22 KW | 50 | 384226 | N | 541€ |
| 3PH/400V/30 KW | 60 | 476765 | N | 596€ |
| 3PH/400V/37 KW | 80 | 476766 | N | 739€ |
| 3PH/400V/45 KW | 100 | 613497 | N | 808€ |
| 3PH/400V/55 KW | 125 | 702459 | N | 903€ |
| 3PH/400V/75 KW | 150 | 938586 | N | 1.537€ |
| 3PH/400V/90 KW | 200 | 476767 | N | 1.793€ |
| 3PH/400V/110 KW | 250 | 843742 | N | 2.087€ |
| 3PH/400V/132 KW | 300 | 938588 | N | 2.701€ |
| 3PH/230V/0.25 KW | 1 | 938584 | N | 304€ |
| 3PH/230V/0.37 KW | 2 | 938585 | N | 307€ |
| 3PH/230V/0.4 KW | 4 | 582027 | N | 324€ |
| 3PH/230V/0.75 KW | 6 | 476760 | N | 331€ |
| 3PH/230V/1.5 KW | 8 | 476761 | N | 338€ |
| 3PH/230V/2.2 KW | 10 | 476762 | N | 347€ |



Bombeo fotovoltaico de CC

Soluciones de bombeo solar

Rango DC: 60-380 VDC Material de fabricación: Motor y bomba de acero inoxidable AISI 304
 Rango AC: 90-240 VAC Grado de protección: IP68
 Corriente lcc.: 15 A Temperatura máxima del líquido: 36°C
 Motor: 4" Certificaciones: TUV, CE, UL
 Salida: 1,5"
 Velocidad: 3.600 rpm

| Altura H (m) | Caudal Q (m3/h) | Código | Stock | PVR |
|--------------|-----------------|--------------|-------|--------|
| 70 | 16 | 716935 | N | 1.694€ |
| 90 | 10 | 716937 | N | 1.694€ |
| 140 | 10 | 716919 | N | 1.694€ |
| 240 | 10 | Próximamente | N | 2.436€ |



| Descripción | Código | Stock | PVR |
|---|--------|-------|------|
| Controladora Ucontrol 250X para llenado de tanque | 716929 | N | 525€ |



Accesorios para el bombeo fotovoltaico

Soluciones de bombeo solar

| Descripción | Código | Stock | PVR |
|---|--------|-------|-------|
| INTERRUPTOR BOYA AGUAS LIMPIAS 2M CABLE | 50954 | N | 26,5€ |



Cuadros de protección DC 1000V tipo Combiner Box

Soluciones de bombeo solar

| SECC + FUS + SPD | Nº Strings | Código | Stock | PVR |
|-----------------------------|------------|--------|-------|--------|
| SEC 25A + FUS 15A + SPD II | 1 | 817872 | N | 301€ |
| SEC 40A + FUS 15A + SPD II | 2 | 287249 | S | 356€ |
| SEC 40A + FUS 15A + SPD II | 3 | 334149 | S | 377€ |
| SEC 80A + FUS 15A + SPD II | 4 | 314454 | S | 499€ |
| SEC 80A + FUS 15A + SPD II | 6 | 334150 | S | 590€ |
| SEC 160A + FUS 15A + SPD II | 7 | 583773 | N | 909€ |
| SEC 160A + FUS 15A + SPD II | 8 | 716648 | N | 930€ |
| SEC 160A + FUS 15A + SPD II | 9 | 820020 | N | 952€ |
| SEC 160A + FUS 15A + SPD II | 10 | 586317 | N | 973€ |
| SEC 250A + FUS 15A + SPD II | 11 | 615625 | N | 1.163€ |
| SEC 250A + FUS 15A + SPD II | 12 | 577679 | N | 1.184€ |
| SEC 250A + FUS 15A + SPD II | 13 | 875519 | N | 1.205€ |
| SEC 250A + FUS 15A + SPD II | 14 | 585597 | N | 1.226€ |
| SEC 250A + FUS 15A + SPD II | 15 | 791758 | N | 1.248€ |
| SEC 250A + FUS 15A + SPD II | 16 | 903515 | N | 1.269€ |



ACCESORIOS GENERALES



Conectores y herramienta MC4 EVO 2

Accesorios generales



| Descripción | mm2 | Código | Stock | PVR |
|---|-----|--------|-------|---------|
| Conec. MC4 PV-KBT4-EVO 2/6II hembra. Cable 6,4-8,4mm | 4-6 | 712671 | S | 2,00€ |
| Conec. MC4 PV-KST4-EVO 2/6II macho. Cable 6,4-8,4mm | 4-6 | 712719 | S | 1,52€ |
| Conec. MC4 PV-KBT4-EVO 2/6I hembra. Cable 4,7-6,4mm | 4-6 | 736996 | N | 2,00€ |
| Conec. MC4 PV-KST4-EVO 2/6I macho. Cable 4,7-6,4mm | 4-6 | 736997 | N | 1,52€ |
| Conec. MC4 PV-KBT4-EVO 2/10II hembra. Cable 6,4-8,4mm | 10 | 276600 | S | 1,98€ |
| Conec. MC4 PV-KST4-EVO 2/10II macho. Cable 6,4-8,4mm | 10 | 276601 | S | 1,52€ |
| Conector PV-AZB4 en Y para 2H-1M MC4 | - | 386719 | N | 7,64€ |
| Conector PV-AZS4 en Y para 2M-1H MC4 | - | 386720 | N | 7,52€ |
| Herramienta MC4-Evo 2 PV-CZM-41100 2,5-4-6 mm2 | - | 699840 | N | 425,54€ |
| Maletín set fotovoltaico | - | 927543 | N | 798,00€ |

Incluye:

- Crimpadora MC4/MC4EVO2 4, 6 y 10 mm2
- Juego de llaves MC/MC4 EVO2
- Pelacables 4, 6 y 10mm2
- Set dinamométrica
- Cortacables
- Tapones hembra y macho
- Verificación



Cable solar en rollos

Accesorios generales



| Descripción | Código | Stock | PVR |
|----------------------------|--------------|-------|-----------|
| H1Z2Z2-K 1x4 mm2 rojo ECA | H1Z2Z2K4RO-R | S | Consultar |
| H1Z2Z2-K 1x4 mm2 negro ECA | H1Z2Z2K4NE-R | S | Consultar |
| H1Z2Z2-K 1x6 mm2 rojo ECA | H1Z2Z2K6RO-R | S | Consultar |
| H1Z2Z2-K 1x6 mm2 negro ECA | H1Z2Z2K6NE-R | S | Consultar |



Cable solar en bobinas

Accesorios generales



| Descripción | Código | Stock | PVR |
|-----------------------------|-------------|-------|-----------|
| H1Z2Z2-K 1x4 mm2 rojo ECA | H1Z2Z2K4RO | S | Consultar |
| H1Z2Z2-K 1x4 mm2 negro ECA | H1Z2Z2K4NE | S | Consultar |
| H1Z2Z2-K 1x6 mm2 rojo ECA | H1Z2Z2K6RO | S | Consultar |
| H1Z2Z2-K 1x6 mm2 negro ECA | H1Z2Z2K6NE | S | Consultar |
| H1Z2Z2-K 1x10 mm2 rojo ECA | H1Z2Z2K10RO | S | Consultar |
| H1Z2Z2-K 1x10 mm2 negro ECA | H1Z2Z2K10NE | S | Consultar |

The background features a white space on the top right where the text is located. The rest of the page is filled with abstract geometric shapes: a blue rectangle on the top left, a green triangle on the right side, a yellow shape on the bottom left, and a large orange shape on the bottom right.

FORMULARIOS

FECHA : _____
COMERCIAL/TÉCNICO: _____
DELEGACIÓN: _____



FORMULARIO ENERGÍA SOLAR FOTOVOLTAICA AISLADA

DATOS DEL CLIENTE

CLIENTE: _____ CÓDIGO CLIENTE: _____
Persona de Contacto: _____
Telf.: _____ e-mail: _____

INFORMACIÓN DE LA INSTALACIÓN

Descripción de la instalación: _____

Documentación aportada Plano Mediciones del Proyecto _____

DISEÑO DE LA INSTALACIÓN

Lugar de la instalación: _____ Provincia: _____

Utilización del sistema: Uso continuo Fin de semana Otros días de uso

Época de uso: Todo el año Solo verano Solo invierno

Tabla de consumos: (cumplimentar con todas las cargas que se prevean conectar a la instalación fotovoltaica)

| Descripción de la carga | Cantidad | Potencia Unit. | Alterna (Sí/No) | Nº horas de funcionamiento al día |
|-------------------------|----------|----------------|-----------------|-----------------------------------|
| | | | | |
| | | | | |
| | | | | |
| | | | | |
| | | | | |
| | | | | |

Grupo electrógeno: Existe grupo electrógeno Potencia del grupo (kW)
 Monofásico Trifásico Arranque por señal

Otras características a tener en cuenta: _____

FECHA : _____
 COMERCIAL/TÉCNICO: _____
 DELEGACIÓN: _____

FORMULARIO BOMBEO SOLAR (no existe bomba)

DATOS DEL CLIENTE

CLIENTE: _____ CÓDIGO CLIENTE: _____

Persona de Contacto: _____

Telf.: _____ e-mail: _____

INFORMACIÓN DE LA INSTALACIÓN

Descripción de la instalación: _____

Documentación aportada Plano Mediciones del Proyecto _____

DISEÑO DE LA INSTALACIÓN

Lugar de la instalación: _____ Provincia: _____

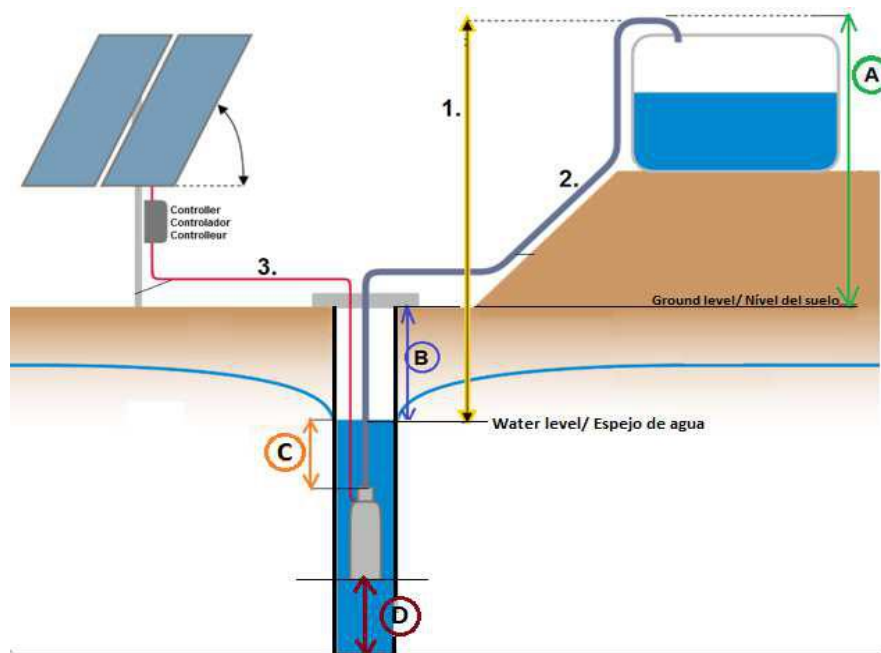
1. Altura (vea en el dibujo A+B) m A (mira el dibujo) m

2. Longitud de la tubería m B (mira el dibujo) m

3. Distancia de la bomba a las placas solares m C (mira el dibujo) m

Hay depósito (Sí/No) Volumen m³ D (mira el dibujo) m

Requerimiento diario de agua m³/día Aforo del pozo m³



Notas de la instalación: _____

SOMOS DIGITALES +INNOVACIÓN

Apostamos por las nuevas tecnologías y ponemos a tu disposición un amplio catálogo de herramientas digitales adaptadas a tus necesidades, para ofrecerte la mejor experiencia de compra.

