

قم بربط مفاهيم الأخلاقيات بوصفها

أ	 الأخلاق	1 استراتيجيات لتعزيز التصرف الأخلاقي داخل الشركة
ب	 السلوك غير الأخلاقي	2 عواقب الأفعال غير الأخلاقية في الأعمال التجارية، مثل الضرر الذي يلحق بسمعة الشخص والقضايا القانونية
ج	 الآثار الأخلاقية	3 تأثير قرارات الأعمال لا يقتصر فقط على الأوضاع المالية ولكن أيضاً على القيم الأخلاقية
د	 برامج التدريب الأخلاقي	4 القلق المتزايد بشأن البيئة الذي يدفع الطلب على المنتجات الصديقة للبيئة
هـ	 القلق البيئي	5 جمع البيانات والرؤى حول السوق لاتخاذ قرارات مستندة إلى المعلومات
و	 البحث السوقي	6 البوصلة التي توجه رحلة رائد الأعمال، تشكل القرارات وجوهر مشروعه

قم بربط كل مكوّن من مكوّنات خطة العمل بوصفه المقابل استنادًا إلى المثال العملي المعطى لـ GreenEats.

استخدم المكونات (1-8) والوصف (أ-ح) المقدمة أدناه لإكمال التمرين.

الوصف

المؤسسة، سارة، لديها خلفية في التغذية وشغف بتعزيز عادات الأكل الصحية.

يقدم القسم المالي توقعات الإيرادات للشركة الناشئة، واحتياجات التمويل، وتوقعات الربح.

توفر الشركة خطة تشغيلية تشمل جميع جوانب العمل بدءًا من مصادر المكونات إلى إدارة الفريق بكفاءة.

إلى ثورة في صناعة الوجبات السريعة في الشرق الأوسط من GreenEats تهدف خلال تقديم مجموعة من الخيارات الصحية والمستدامة للوجبات السريعة.

تعزز الشركة مصادرها بشكل أخلاقي، وتقليل الفاقد، والمشاركة المجتمعية.

نقطة بيع فريدة لـ GreenEats هي التزامها بالاستدامة، الأمر الذي يتضمن استخدام تغليف صديق للبيئة ودعم المزارعين المحليين.

تظهر أبحاث السوق زيادة في الطلب على بدائل الوجبات السريعة الصحية في الشرق الأوسط.

قائمة من الوجبات السريعة النباتية والمحلية المصدر، مخصصة لـ GreenEats تقدم للمستهلكين الذين يهتمون بصحتهم.

المكونات

ملخص تنفيذي



خلفية رائد الأعمال



نظرة عامة على المنتج أو الخدمة



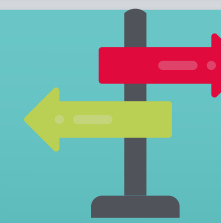
تقييم احتياجات السوق



ميزة تنافسية



الأخلاق والمسؤولية الاجتماعية



العمليات والإدارة



الماليات



1

2

3

4

5

6

7

8

أ
ب
ج
د
هـ
و
ز
ح

اخترِ النطاق الصحيح الذي يتناسب مع تعريفه

بيان يحلل تدفقات النقد
الواردة والصادرة

كشف تدفق النقد

يتنبأ بإيرادات ونفقات المستقبل لاتخاذ
قرارات مالية مستنيرة

كشف الدخل
الاستماعي

تقدم لمحة عن الوضع المالي المستقبلي

الميزانية التقديرية

الأصول القيمة المستخدمة لضمان
القرض

الرهن

المحترفون الذين يمولون الشركات الناشئة
في المراحل المبكرة مقابل حصص في الأرباح

رأس المال المخاطر

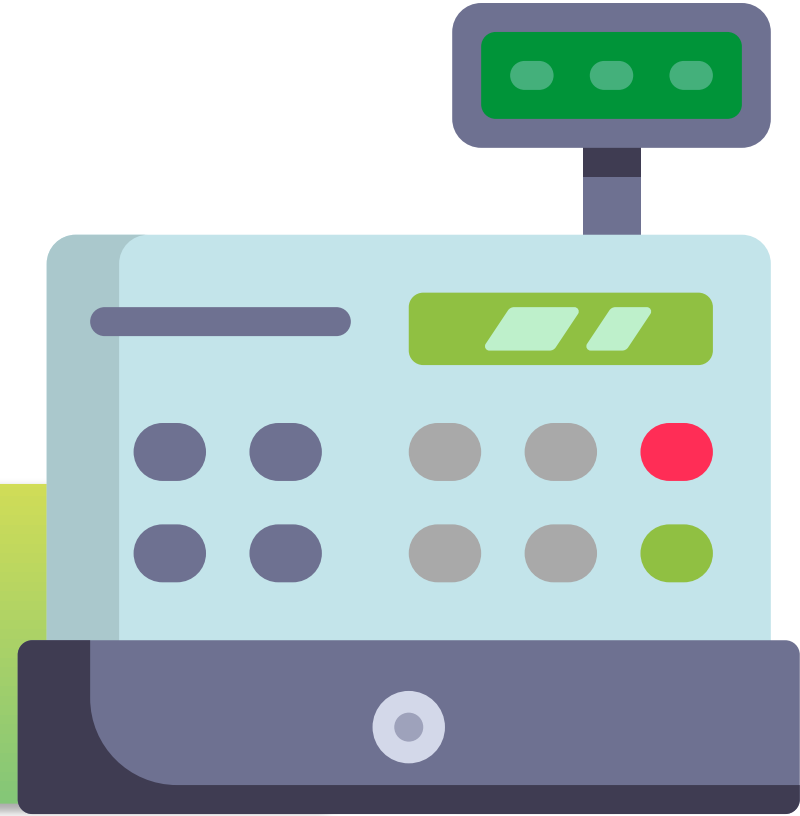
جوائز غير قابلة للرد، قيمة للشركات
الناشئة المبتكرة

المنح

الطلب



العرض



1 يتلقى متجر الأحذية الرياضية الخاص بك شحنة ضخمة من أحذية رياضية منتظرة بشدة بإصدارات محدودة.

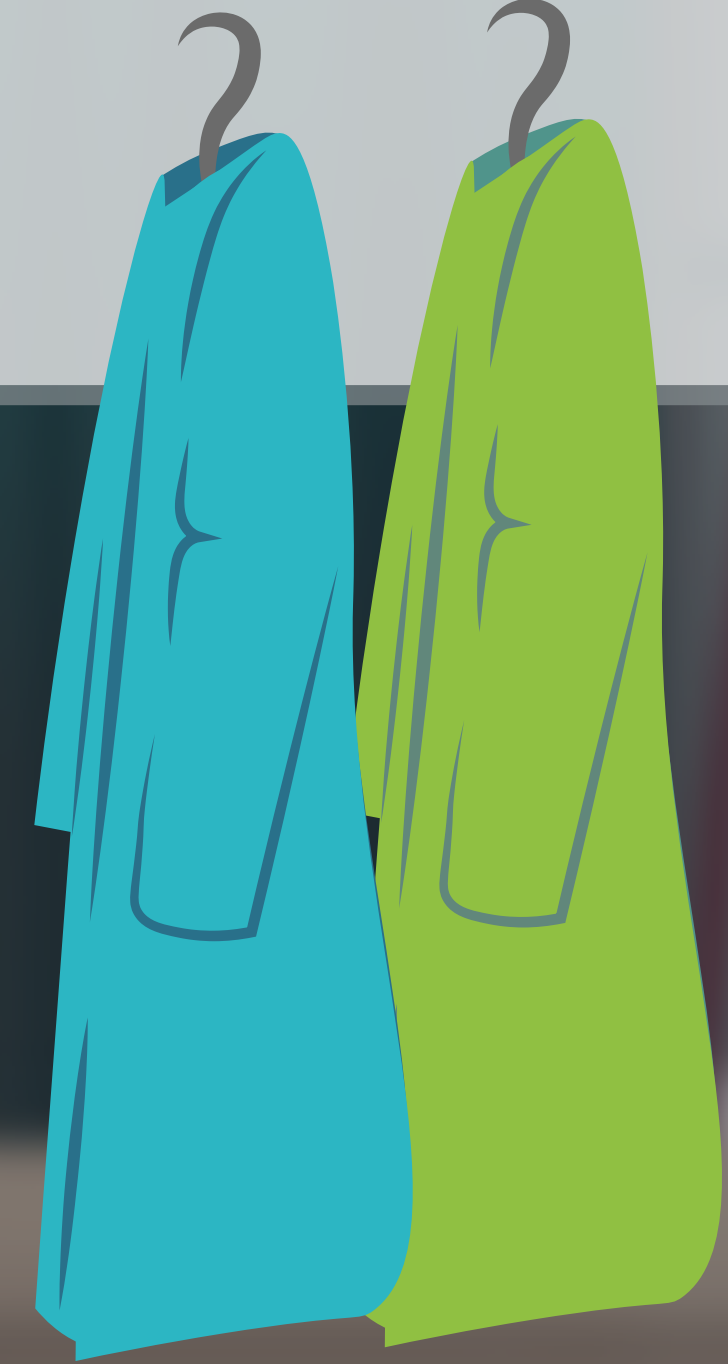
2 يعزز اتجاه مفاجئ شعبية نموذج معين من الأحذية الرياضية في متجرك.

3 يشهد سوق الأحذية الرياضية فائضًا كبيرًا من مختلف العلامات التجارية والطرقات.

4 تقرر تقديم خصم لفترة محدودة على تشكيلة من الأحذية لجذب المزيد من العملاء.

5 يؤدي تعاون نادر مع فنان مشهور إلى مجموعة فريدة من الأحذية الرياضية حصريًا لمتجرك.

تملك متجر ملابس وتقوم بشراء قماش عالي الجودة لصنع خط الملابس الخاص بك،
تحسب التكاليف التي تكبدتها في شراء القماش وتوظيف خياطين ماهرين واستئجار
مساحة عمل.





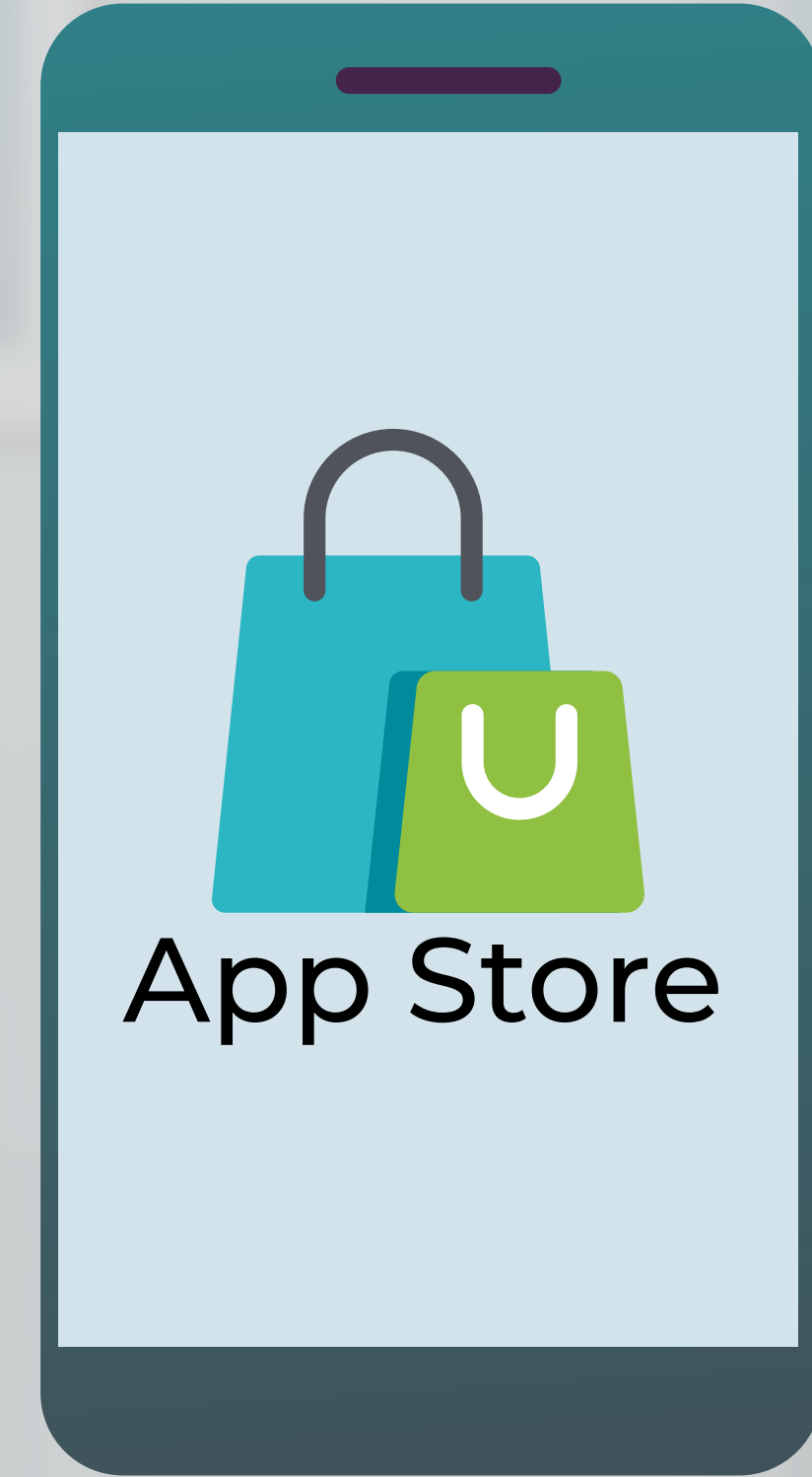
يقدم محل الآيس كريم الخاص بك نكهة جديدة فاخرة مصنوعة من مكونات نادرة، تقرر فرض مبلغ أعلى على هذه النكهة مقارنة بعروضك العادية.



أنت تتسوق لشراء هاتف ذكي جديد وتصادف نموذجين بميزات مماثلة، واحد منهما أرخص بكثير، لكن النموذج الأعلى يأتي مع ضمان لمدة عامين.



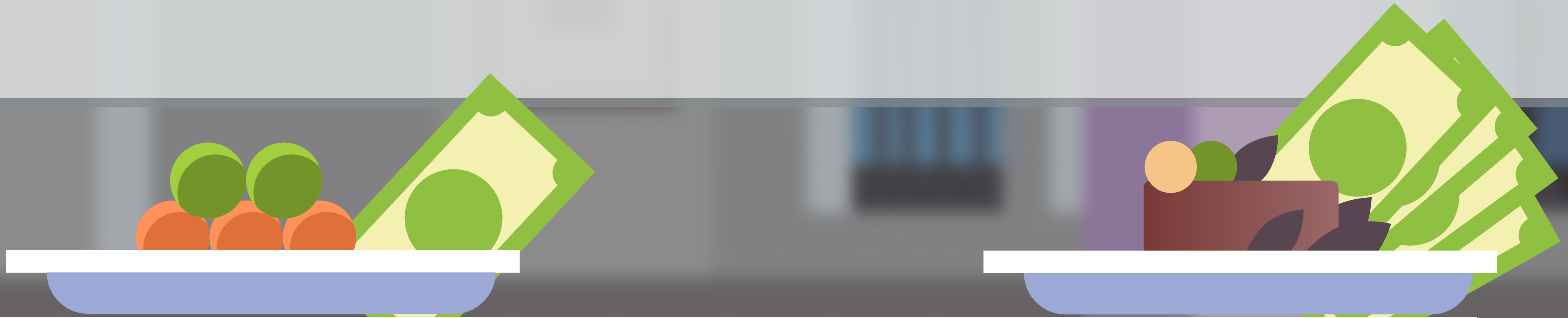
تملك شركة صغيرة ناشئة في مجال التكنولوجيا، ويقضي فريقك عدة أشهر في تطوير تطبيق جوال جديد. لتغطية تكاليف التطوير وتحقيق الإيرادات، تقرر عرضه للبيع في متاجر التطبيقات.

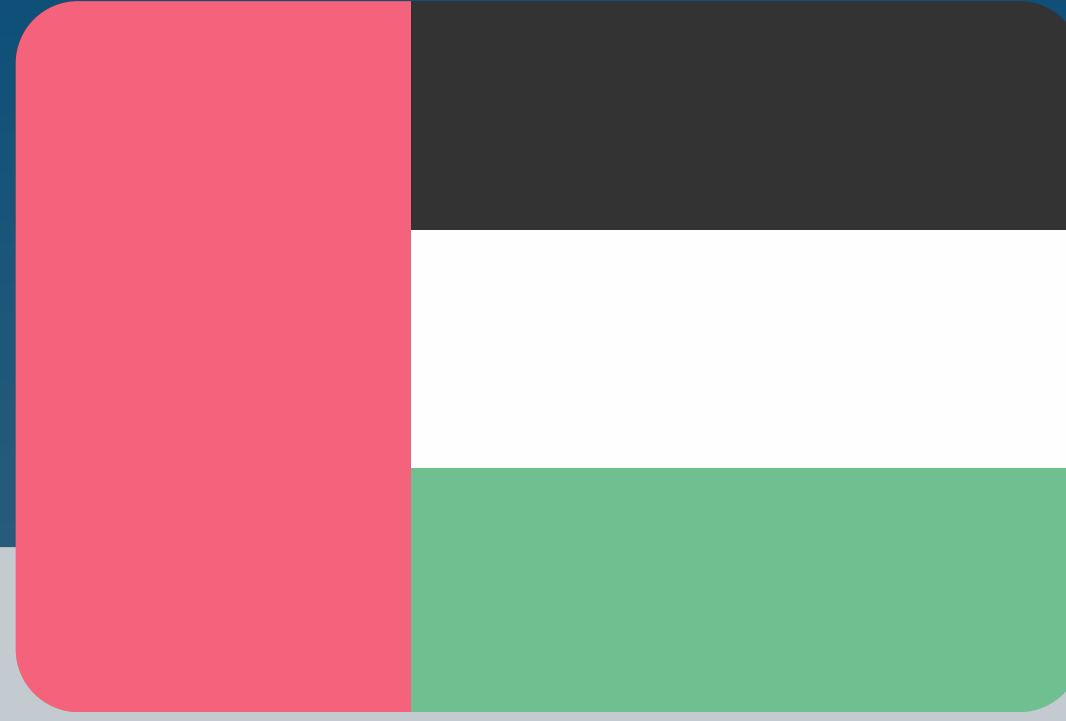


تفكر في شراء سيارة، ولديك اثنين من الخيارات في ذهنك: الأول هو نموذج أقدم بسعر أرخص بكثير، في حين أن الآخر هو نموذج جديد بميزات أمان متقدمة وسعر أعلى.



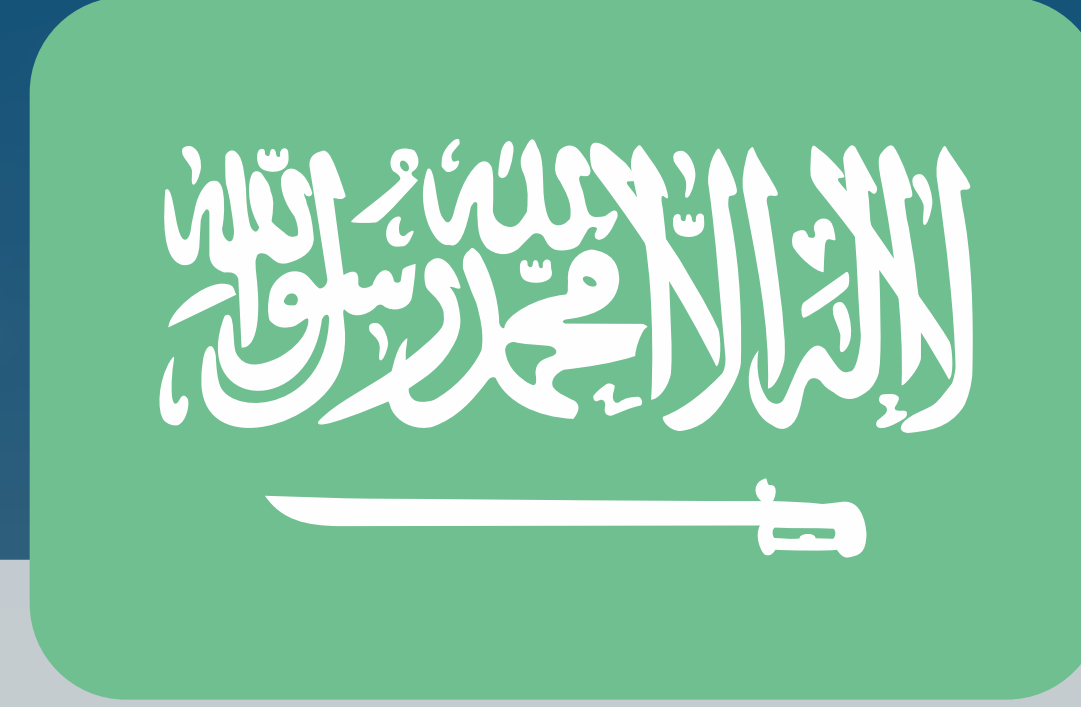
أنت تتناول العشاء في مطعم مشهور بخدمته وأجوائه. تطلب طبقًا أعلى من العناصر المماثلة على القائمة لأنك تعتقد أن تجربة تناول الطعام تبرر السعر الأعلى.





تشتهر دبي بمنتجاتها الزراعية الوفيرة، بما في ذلك التمور والخضروات والزهور. تجد هذه السلع طريقها إلى أسواق دولية متنوعة، مساهمة بشكل كبير في نمو اقتصاد دبي.



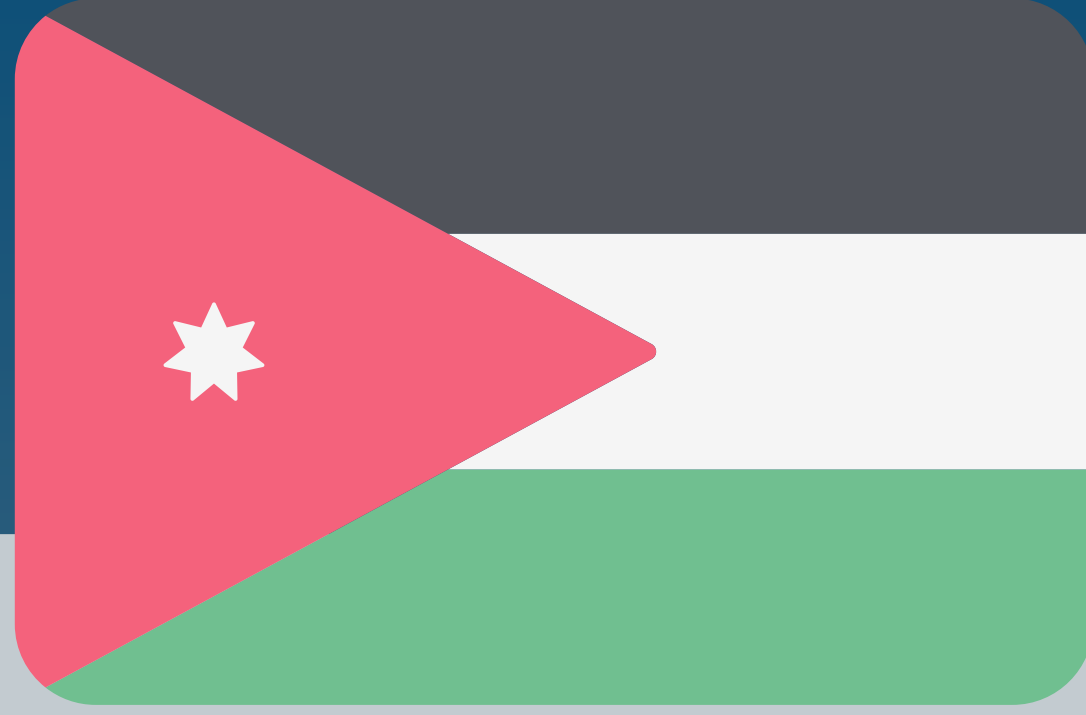


تستخدم شركة سعودية تعمل في مجال السيارات آلات ومكونات متخصصة من ألمانيا لتصنيع السيارات داخل المملكة العربية السعودية. يتم توزيع هذه السيارات داخل البلاد وإلى الأسواق العالمية.

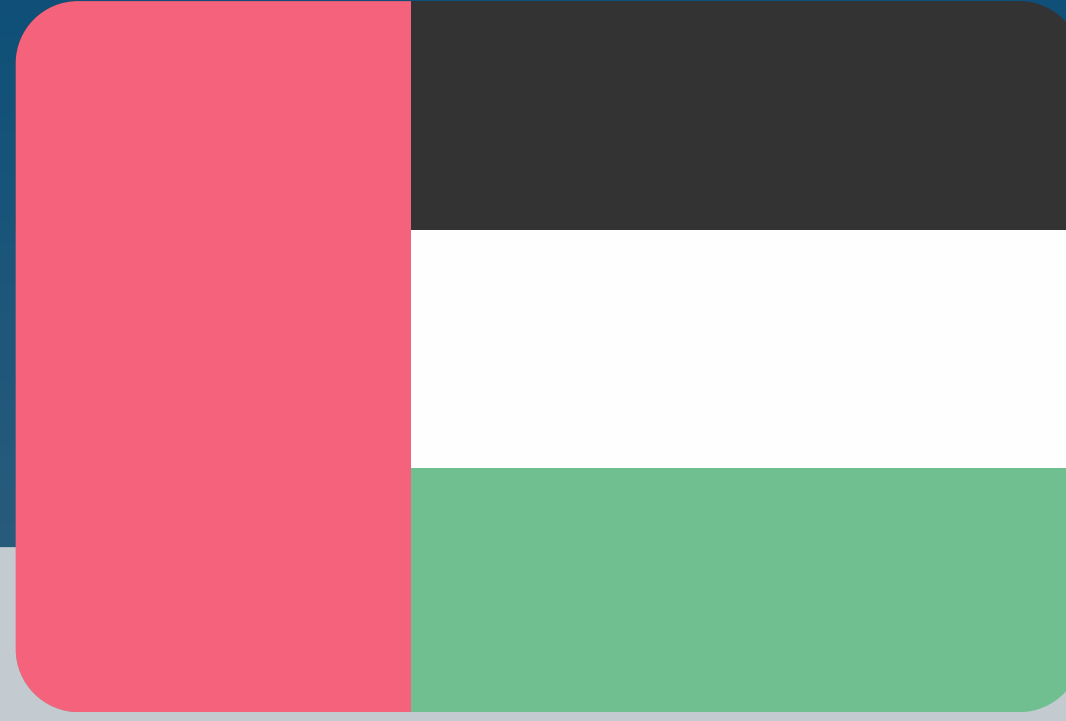


تشارك حكومة مصر بنشاط في اتفاقيات تجارية مع الدول المجاورة في منطقة الشرق الأوسط وشمال أفريقيا، تعزز من تدفق سلس للسلع وتعزز التعاون الاقتصادي.





يقوم مصممو المجوهرات الماهرين في الأردن بصنع قطع فريدة مصنوعة يدويًا باستخدام أحجار كريمة محلية. تحظى هذه القطع بطلب كبير في الأسواق الدولية، وبذلك تساهم في أرباح العملة الأجنبية للأردن.



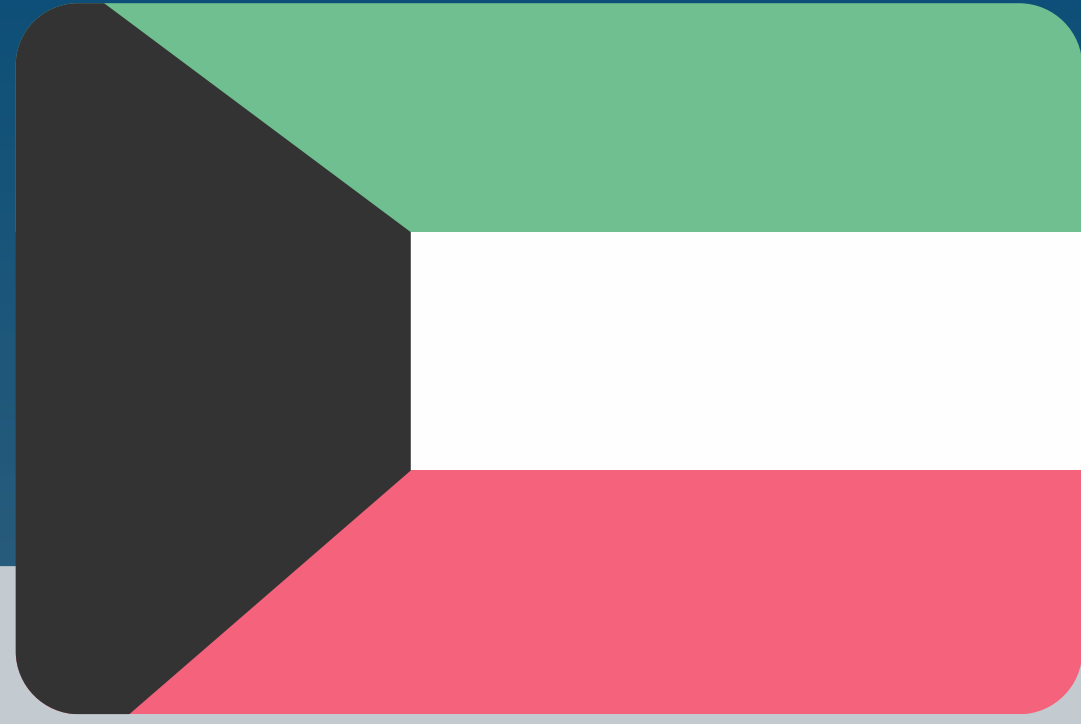
تقوم دولة الإمارات العربية المتحدة بالاستثمارات الكبيرة في توسيع موانئها الرئيسية، مثل ميناء جبل علي، لاستيعاب سفن الشحن الكبيرة وتسهيل حركة البضائع المتنوعة.





تستثمر دولة قطر في توسيع موانئها الرئيسية، مثل ميناء حمد، لاستيعاب سفن الشحن الكبيرة وتسهيل تصدير سلع مثل النفط والمواد البتروكيماوية والمنسوجات.





يظهر السكان المتنوعون في الكويت تفضيلًا قويًا للعلامات التجارية العالمية الراقية في مجال الموضة. ونتيجة لذلك، أنشأت العديد من دور الأزياء العالمية الفاخرة متاجر في المدن الرئيسية في الكويت لتلبية هذا الطلب.



مرحلة البداية

مرحلة النمو

تحديد المؤسسين مشكلة في العناوين غير دقيقة والتزامهم بمعالجتها باستخدام تكنولوجيا الهواتف المحمولة.

استلزام رأس المال الكبير للتوسع وتطوير التكنولوجيا والتوسع إقليمياً.

نجاح في تأمين التمويل ، بما في ذلك استثمارات من NEA وBeco Capital.

تقديم خدمات توصيل فريدة في نفس اليوم وفي اليوم التالي، مكتسبة تفوقاً تنافسياً.

تجربة ارتفاع كبير في عدد العملاء والمبيعات، مما يتطلب إدارة فعالة للموارد.

توسيع المقرات الرئيسية، وإنشاء مصانع جديدة، والذهاب إلى البورصة (IPO) للحصول على دعم مالي.

ضبط السياسات والإجراءات الحالية لتحقيق النجاح المستدام.

التركيز على تقديم حلاً استثنائياً للتوصيل للميل الآخر.