



**CARINZIA**  
It's my life!

# Vacanze in Carinzia per TUTTI

Estate 2026

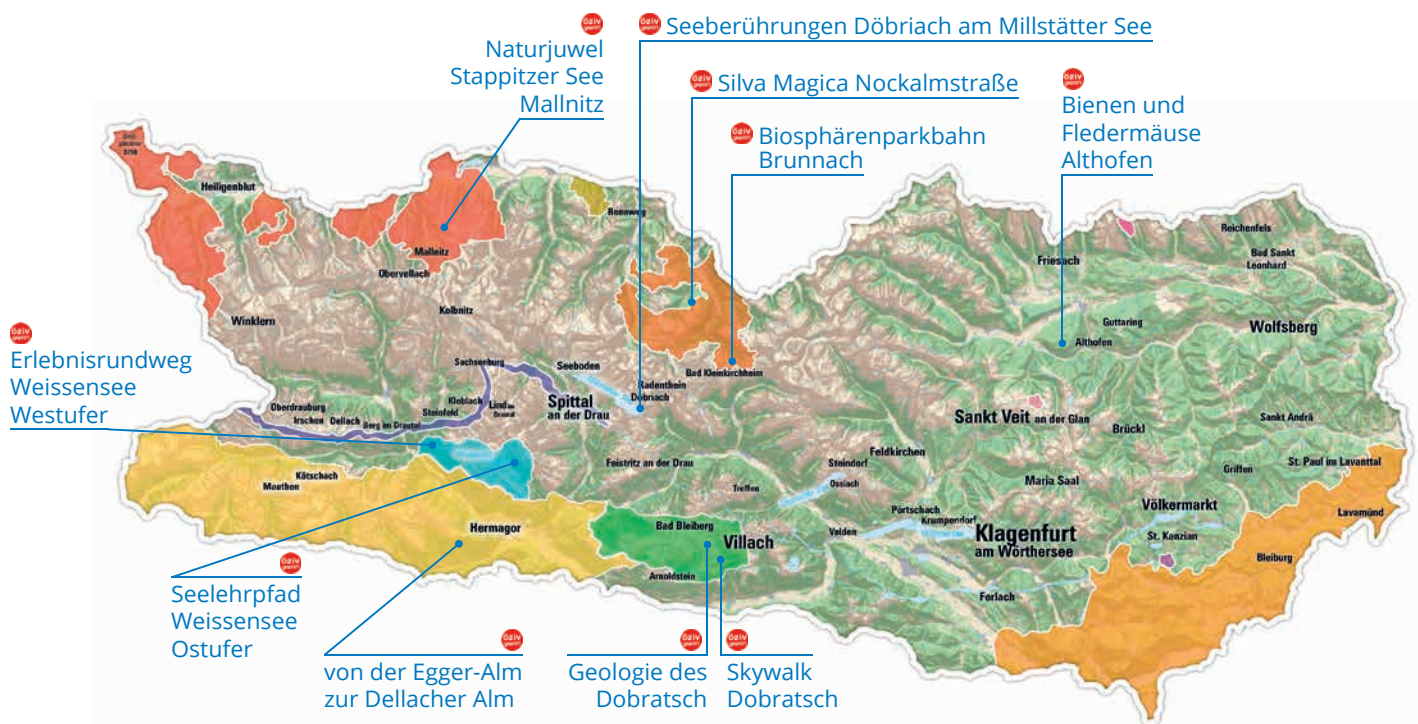


carinzia.at





## Percorsi accessibili in Carinzia



### IMPRINT:

Edizione, proprietà e realizzazione: Kärnten Werbung GmbH · Völkermarkter Ring 21 – 23 · 9020 Klagenfurt am Wörthersee, Österreich, Tel.: +43 463 3000 · Fax: +43 463 3000-50 · E-Mail: [info@kaernten.at](mailto:info@kaernten.at) · [www.carinzia.at](http://www.carinzia.at); Fotos: Archiv Kärnten Werbung · Michael Stabentheiner/ARGE Naturerlebnis Kärnten. Kärnten Werbung GmbH non si assume alcuna responsabilità ad eventuali errori. Con riserva di eventuali variazioni. Dati aggiornati al mese di dicembre 2025.

<b>Carinzia senza barriere – ÖZIV</b>	4 – 5
<b>Percorsi accessibili</b>	6 – 9
<ul style="list-style-type: none"><li>• Sentiero didattico Weissensee sponda orientale</li><li>• Sentiero Brunnach</li><li>• Sentiero geologico sul Dobratsch a 1.700 m di altitudine</li><li>• Dobratsch – Skywalk Rote Wand</li><li>• Incontri del lago “Seeberührungen” a Döbriach</li><li>• Silva Magica – Parco di incontri con la natura nella Riserva della Biosfera di Nockberge</li><li>• Dalla malga Egger Alm fino alla Dellacher Alm</li><li>• Escursione senza barriere al lago Stappitzer See nel Parco Nazionale degli Alti Tauri</li><li>• Lago Weissensee/Percorso avventura. La vita in una goccia d’acqua</li><li>• Lago Weissensee/Sentiero naturale. Di pescatori e pesci</li></ul>	
<b>Escursioni guidate</b>	10 – 11
<b>Assistenza per le vacanze</b>	11
<b>Strutture accessibili in Carinzia</b>	12 – 13
<b>Offerte speciali per persone con disabilità</b>	14 – 15
<ul style="list-style-type: none"><li>• Vacanze senza barriere nel mondo delle montagne e dei laghi</li><li>• Vivere il Parco Nazionale degli Alti Tauri senza barriere</li><li>• Esperienza nella natura e della Porsche per TUTTI</li></ul>	
<b>Contatto</b>	16





# Momenti di felicità in natura per TUTTI

Un'esperienza nella natura senza barriere, nel cuore delle Alpi austriache: la Carinzia la rende possibile. In tutta la regione sono state create esperienze naturalistiche attraenti e prive di barriere, che offrono a persone con e senza disabilità luoghi rilassanti di pace e tranquillità. Laghi di un colore verde smeraldo, morbidi pavimenti forestali, prati profumati di erbe, panorami energizzanti: il paesaggio meridionale della Carinzia garantisce da un lato il relax, dall'altro l'avventura e senza dubbio una pausa indimenticabile dalla vita quotidiana. Per rendere accessibili a tutti questi momenti di felicità, in Carinzia sono state create strutture che permettono a tutti coloro che ne hanno bisogno di raggiungere luoghi speciali in aree protette selezionate e di vivere la natura con tutti i sensi.

## **Insieme senza barriere**

Le offerte spaziano dai percorsi avventura sul lago Weissensee e nel Parco della Biosfera dei Nockberge al sentiero geologico sulla strada alpina di Villach e ai lidi ai laghi senza barriere, che offrono escursioni facili e rilassate o visite a siti naturali speciali.

## **Unico. Incontaminato. Particolare.**

Inoltre, in queste località vengono offerti programmi di avventura che portano persone con e senza disabilità in luoghi speciali nella natura della Carinzia. Questi tour offrono una panoramica delle aree protette e, come le strutture prive di barriere architettoniche in cui si trovano, non solo sono adatti ai passeggini, ma possono essere gestiti anche con una sedia a rotelle, motivo per cui il programma non copre lunghe distanze e si concentra sulle piccole particolarità lungo il percorso.



## Carinzia senza barriere

La Carinzia per TUTTI: ospiti di tutte le età, con e senza disabilità, possono godere di uno scenario naturale unico tra montagne e laghi. Sia che viaggiate con una sedia a rotelle o con una carrozzina, sia che utilizziate un bastone da passeggio o un bastone per non vedenti: tutte le strutture, i percorsi escursionistici, i programmi e le attività commerciali privi di barriere che troverete qui sono stati testati e raccomandati dalla associazione austriaca per i disabili ÖZIV.



## Percorsi naturalistici senza barriere

In collaborazione con l'Associazione austriaca per le persone con disabilità (ÖZIV), sono stati sviluppati dei criteri per le esperienze nella natura che sono verificabili e garantiscono una fruizione senza barriere e senza preoccupazioni. Sulla base di questi criteri, sono stati creati 10 percorsi di questo tipo che possono mantenere la promessa "Esperienza naturalistica per TUTTI".

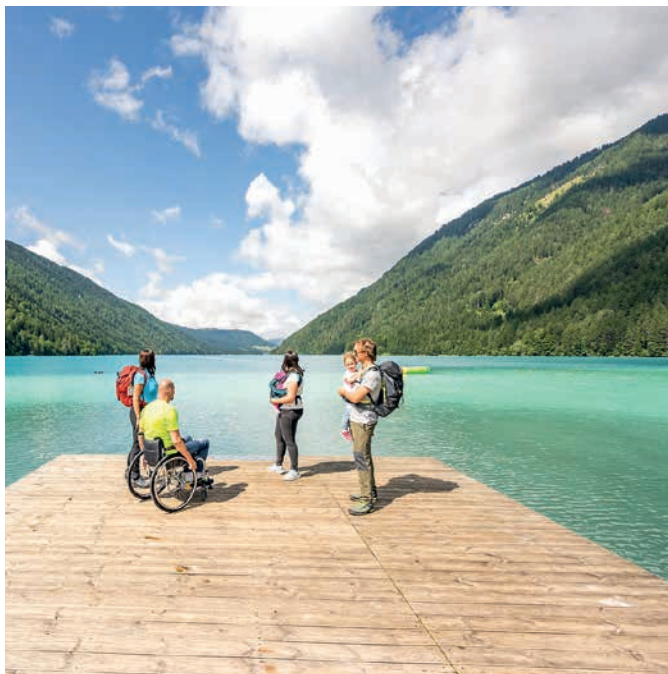




## Sentiero didattico Weissensee sponda orientale

Adatto a: sedie a rotelle/passeggini  
Difficoltà: facile  
Durata: 0,4 km / 35 min.

Il mondo sotto e quello sopra l'acqua sono mondi misteriosi e pieni di bellezza stimolante. Godetevi la vista sul lago lungo il sentiero naturalistico e scoprite informazioni interessanti sul Parco Naturale del Weissensee.



## Sentiero Brunnach

Adatto a: sedie a rotelle/passeggini  
Difficoltà: facile  
Durata: 2,5 km / 40 min.

Il sentiero escursionistico parte dalla stazione a monte di Brunnach, anch'essa priva di barriere. Passando i pannelli informativi privi di barriere sul tema dello Speik e ad aree di sosta panoramiche, si arriva alla vetta, da cui si gode di un'impressionante vista panoramica.





## Sentiero geologico sul Dobratsch a 1.700 m di altitudine

Sulla Rosstratte, ai piedi del sentiero escursionistico di vetta a circa 1732 m di altitudine, è stato allestito un sentiero geologico senza barriere, dove si possono toccare vari tipi di roccia presenti nel Parco Naturale di Dobratsch.

Adatto a: sedie a rotelle/passeggini  
Difficoltà: facile  
Durata: 0,6 km / 20 min.



## Dobratsch – Skywalk Rote Wand

Da qui i visitatori possono godere di una vista mozzafiato sulla parete rossa e hanno anche l'opportunità di osservare rare specie di uccelli come rondini e il falco pellegrino.

Adatto a: sedie a rotelle/passeggini  
Difficoltà: facile  
Durata: 0,6 km / 10 min.



## Incontri del lago "Seeberührungen" a Döbriach

Toccare il lago nel vero senso della parola con l'aiuto di una sedia a rotelle da nuoto! Sempre sulle rive del lago Millstätter See, si cammina lungo l'idilliaco porto, fino all'accesso pubblico al lago.

Adatto a: sedie a rotelle/passeggini  
Difficoltà: facile  
Durata: 1,2 km / 40 min.





## Silva Magica – Parco di incontri con la natura nella Riserva della Biosfera di Nockberge

Adatto a: sedie a rotelle/passeggini  
Difficoltà: facile  
Durata: 0,7 km / 20 min.

Situato nel cuore dei Nockberge, il parco Silva Magica invita alla meraviglia e all'esperienza dei segreti della natura.



## Dalla malga Egger Alm fino alla Dellacher Alm

Adatto a: sedie a rotelle/passeggini  
Difficoltà: facile  
Durata: 7,7 km / 2h.

Il sentiero asfaltato che collega i due villaggi alpini passa proprio in mezzo alla splendida area di pascolo d'alta quota. Il fattore ricreativo immerso in questo paesaggio naturale è caratterizzato dal verde dei prati alpini, dalla vista del vicino Poludnig e dallo scintillante lago Egger Almsee.





## Escursione senza barriere al lago Stappitzer See nel Parco Nazionale degli Alti Tauri

L'escursione inizia dal parcheggio dell'Ankogelbahn. Da qui il sentiero prosegue in leggera salita verso il lago Stappitzersee. La sedia a rotelle (solo con accompagnatore) o la carrozzina devono essere adatte all'uso in fuoristrada.

Adatto a: sedie a rotelle/passeggini  
Difficoltà: facile  
Distanza/ Durata: 0,9 km/ 30 min.



## Lago Weissensee/Percorso avventura. La vita in una goccia d'acqua

Le rive del lago Weissensee sono straordinarie quanto il lago stesso. Tabelloni ben strutturati descrivono in modo più dettagliato le rive dei laghi e le loro "attrazioni". Una piattaforma panoramica e un molo di osservazione invitano a guardare e a soffermarsi.

Adatto a: sedie a rotelle/passeggini  
Difficoltà: facile  
Distanza/ Durata: 3,2 km/ 50 min.



## Lago Weissensee/Sentiero naturale. Di pescatori e pesci

Scoprite la biodiversità del Parco Naturale del Weissensee senza barriere grazie a 5 tabelloni con elementi tattili e in Braille.

Adatto a: sedie a rotelle/passeggini  
Difficoltà: facile  
Durata: 0,4 km / 35 min





# Escursioni guidate senza barriere per TUTTI

Qui la natura della Carinzia viene esplorata in modo speciale. Le nostre guide appositamente addestrate vi accompagnano nelle eccellenti aree protette (raccomandate da ÖZIV).



## La vita in una goccia d'acqua del lago Weissensee

Questo piacevole tour inizia presso l'ufficio informazioni del Weissensee a Techendorf-Süd. Lungo il percorso assaggiamo e annusiamo incantevoli piante selvatiche. Dopo una breve escursione (circa 1 km) fino alla piattaforma panoramica, ci rilassiamo e ascoltiamo il ranger che ci racconta fatti e informazioni affascinanti.

## Esperienza nella natura nella Grundalm – Biosphärenpark Nockberge

Accompagnati da un ranger del Parco della Biosfera, esplorerete l'area e imparerete fatti interessanti sulla natura e sulle caratteristiche speciali del Parco

della Biosfera di Nockberge. Nel parco di incontri naturali "Silva Magica" si può vivere con tutti i sensi il paesaggio unico in cui ci si trova. Dopo aver visitato una delle mostre più popolari sulla Strada del Nockalm "Gli alberi come artisti della sopravvivenza", potrete ancora realizzare il vostro personale souvenir di questa giornata nella natura.

*Visita guidata in: Tedesco/Inglese, per i visitatori con disabilità uditive verranno fornite informazioni scritte durante l'escursione.*

## Scoprite il potere delle erbe alpine sulla Malga Eggeralm

Dalla primavera all'autunno, una varietà di erbe alpine fiorisce sulle nostre malghe della Gailtal! Immergetevi in una ricchezza di erbe diverse

nel villaggio di malghe "EGGER ALM". Dopo un'escursione guidata lungo il lago sull'Egger Alm, potrete conoscere le erbe alpine grazie alla erbologa Isabella. All'insegna del "annusare, sentire, gustare", le erbe da lei presentate verranno lavorate insieme. *Il servizio Almshuttleservice offre l'opportunità di visitare l'esperienza naturalistica con un trasporto privo di barriere.*

## Sentiero „Berg- promenade Brunnach“ nei monti Nockbege

Il sentiero escursionistico accessibile "Bergpromenade Brunnach" regala un'esperienza naturalistica davvero speciale ed è stato concepito per permettere anche alle persone con mobilità ridotta e alle famiglie con passeggini di avvicinarsi alla



bellezza dell'alpeggio. Uno dei punti di maggiore interesse è il sentiero didattico dedicato allo Speick (valeriana celtica), che si snoda lungo la promenade. Accompagnati da un\* ranger del Parco della Biosfera, percorrere questo itinerario alla scoperta dell'importanza e dell'unicità della pianta autoctona dello Speick.

### **Gioiello naturale – il lago Stappitzer See**

Nel centro visitatori di Mallnitz il ranger vi aspetta per introdurvi al laboratorio "natura".

In seguito si va con la propria auto (2 km) in uno scenario naturale mozzafiato a 1.300 m di altitudine fino a raggiungere il lago Stappitzer See.

### **Erboristeria al lago di Millstatt**

In questo tour imparerete a conoscere le erbe con tutti i vostri sensi. L'escursione vi porta in luoghi diversi in riva sul lago Millstätter See, dove ci sono molte piante benefiche da scoprire.

### **Conoscere le erbe per tutta la famiglia**

Le piante e le erbe della Riserva della Biosfera dei Nockberge nascondono molti segreti. Molte di esse hanno il potere di guarire, altre è meglio lasciarle stare, e una volta risvegliato lo spirito di scoperta, è facile trovare gli ingredienti giusti per "caramelle alle erbe", che potrete preparare insieme e sperimentare gli effetti curativi e il sapore della natura.

**Offerte prenotabili su [www.kaernten.at/erlebnisse](http://www.kaernten.at/erlebnisse)**



### **Assistenza per le vacanze**

I viaggi senza barriere dovrebbero essere possibili per tutti – comprese le persone con disabilità e le loro famiglie. Talvolta è necessario un supporto aggiuntivo nella località di vacanza per rendere ciò possibile.

**In Carinzia sono disponibili, su richiesta, servizi adeguati:**

- **Assistenza** durante la vostra vacanza
- **Accompagnamento e trasporto** durante escursioni, visite a luoghi di interesse o ristoranti e molto altro
- **Supporto per la cura personale e la mobilità**
- **Attività condivise** per alleggerire il carico di familiari o accompagnatori

**Contatto:** MONEL – dein WEG und DU, Tel. +43(0)660/1546452, [www.monel.at](http://www.monel.at)



# Strutture accessibili in Carinzia

Queste strutture sono state controllate in base ai criteri ÖZIV e vi garantiscono strutture adeguate e prive di barriere architettoniche.



## Region Villach – Faaker See – Ossiacher See

### Allogi e campeggi

harry's Home, Bahnhofplatz 5, 9500 Villach	<a href="http://www.harrys-home.com/villach">www.harrys-home.com/villach</a>
BLEIB BERG F.X. Mayr Retreat, Thermenweg 28, 9530 Bad Bleiberg	<a href="http://www.bleib-berg.com">www.bleib-berg.com</a>
Seminarhotel eduCARE, Eichrainweg 7-9, 9521 Treffen	<a href="http://www.educare.co.at">www.educare.co.at</a>
voco Villach, Europaplatz 2, 9500 Villach	<a href="http://www.villach.vocohotels.com">www.villach.vocohotels.com</a>
B & B Hotel Villach, Gaswerkstraße 22, 9500 Villach	<a href="http://www.hotel-bb.com/de/hotel/villach">www.hotel-bb.com/de/hotel/villach</a>
Campingbeach, Seeuferstraße 109, 9520 Annenheim	<a href="https://campingbeach.at/strandbad">https://campingbeach.at/strandbad</a>
Strandcamping Anderwald, Strand Nord 4, 9583 Faak am See	<a href="http://www.campinganderwald.at">www.campinganderwald.at</a>
Ferienwohnungen Theresienhof, Egger Straße 19, 9581 Ledenitzen	<a href="http://www.fewo-theresienhof.at">www.fewo-theresienhof.at</a>

### Ristoranti

Restaurant Lagana im Hotel voco, Europaplatz 2, 9500 Villach	<a href="http://www.villach.vocohotels.com">www.villach.vocohotels.com</a>
Zum Treffner, Eichrainweg 7-9, 9521 Treffen bei Villach	<a href="http://www.zumtreffner.at">www.zumtreffner.at</a>
Almgasthaus Rosstratten	<a href="http://www.rosstratte.at">www.rosstratte.at</a>

### Mete turistiche

Affenberg, 9523 Burg Landskron	<a href="http://www.affenberg.com">www.affenberg.com</a>
Kärnten Therme, 9504 Warmbad-Villach	<a href="http://www.kaerntentherme.com">www.kaerntentherme.com</a>

### Lidi e terme

Panorama Beach Faaker See, Strandbadstraße 61, 9580 Drobollach	<a href="http://www.villach.at">www.villach.at</a>
Kärnten Therme	<a href="http://www.kaerntentherme.com">www.kaerntentherme.com</a>
Campingbeach, Seeuferstraße 109, 9520, Annenheim	<a href="http://www.campingbeach.at/strandbad">www.campingbeach.at/strandbad</a>

## Region Klopeiner See – Südkärnten – Lavanttal

### Allogi e campeggi

Strandhotel Orchidee, Klopein am See VIII/3, 9122 St. Kanzian	<a href="http://www.orchidee.at">www.orchidee.at</a>
Campingplatz Nord, Klopeinerstraße 5, 9122 St. Kanzian	<a href="https://campingnord.at/campingplatz">https://campingnord.at/campingplatz</a>

### Ristoranti

Restaurant in Strandhotel Orchidee, 9122 St. Kanzian	<a href="http://www.orchidee.at">www.orchidee.at</a>
--	--

### Mete turistiche

Werner Berg Museum, 10. Oktober Platz 4, 9150 Bleiburg	<a href="http://www.wernerberg.museum">www.wernerberg.museum</a>
--	--

## Region Wörthersee

### Allogi

Hotel Post Wrann Velden, 9220 Velden, Europaplatz 4-6	<a href="http://www.hotel-post.ws">www.hotel-post.ws</a>
---	--

### Ristoranti

Genusswirt am Pyramidenkogel, Linden 62, 9074 Keutschach	<a href="http://www.genusswirt-pyramidenkogel.at">www.genusswirt-pyramidenkogel.at</a>
Restaurant Karawankenblick	<a href="http://www.karawankenblick.info">www.karawankenblick.info</a>

### Mete turistiche

Pyramidenkogel, Linden 62, 9074 Keutschach am See	<a href="http://www.pyramidenkogel.info">www.pyramidenkogel.info</a>
---	--

## Millstätter See – Bad Kleinkirchheim – Nockberge

### Allogi e campeggi

Ferienhotel Trattinig, Seestraße 66, 9873 Döbriach	<a href="http://www.hotel-trattinig.com">www.hotel-trattinig.com</a>
Schwimmbad-Camping Mössler, 9873 Döbriach am Millstätter See	<a href="http://www.moessler.at/schwimmbad-camping">www.moessler.at/schwimmbad-camping</a>
Bichl See Ferienhäuser, 9544 Feld am See	<a href="http://www.hausbichl.com">www.hausbichl.com</a>
COOEE alpin Hotel, Dorfstraße 78, 9546 Bad Kleinkirchheim	<a href="http://www.cooee-alpin.com/bad-kleinkirchheim">www.cooee-alpin.com/bad-kleinkirchheim</a>
Camping Brunner, Glanzerstraße 108, 9873 Döbriach	<a href="http://www.campingbrunner.at">www.campingbrunner.at</a>
Almgasthof Hiasl Zirbenhütte, Zirbenweg 10, 9571 Sirnitz/Hochrindl	<a href="http://www.zirbenhuette.com">www.zirbenhuette.com</a>

### Ristoranti

Restaurant im COOEE alpin, 9546 Bad Kleinkirchheim	<a href="http://www.cooee-alpin.com/bad-kleinkirchheim">www.cooee-alpin.com/bad-kleinkirchheim</a>
--	--



Restaurant Gellius, Dorfstraße 74, 9546 Bad Kleinkirchheim	<a href="http://www.gellius.at">www.gellius.at</a>
Gasthof Cafe Nockalmhof, Innerkrems 91, 9862 Innerkrems	<a href="http://www.nockalmstrasse.at">www.nockalmstrasse.at</a>
Gasthof Postwirt, Hauptstraße 64-66, 9871 Seeboden	<a href="http://www.postwirt.at">www.postwirt.at</a>
Panorama-Restaurant Nock IN, 9546 Bad Kleinkirchheim	<a href="http://www.berg-hof.at/nockin">www.berg-hof.at/nockin</a>
Almgasthof Hiasl Zirbenhütte, Zirbenweg 10, 9571 Sirnitz/Hochrindl	<a href="http://www.zirbenhuette.com">www.zirbenhuette.com</a>

#### **Mete turistiche**

Museum für Volkskultur, 9800 Spittal	<a href="http://www.museum-spittal.com">www.museum-spittal.com</a>
Biosphärenparkbahn Brunnach, 9546 Bad Kleinkirchheim	<a href="http://www.badkleinkirchheim.com">www.badkleinkirchheim.com</a>
Sagamundo – Haus des Erzählens, 9873 Döbriach	<a href="http://www.sagamundo.at">www.sagamundo.at</a>

#### **Lidi e terme**

Therme St. Kathrein, 9546 Bad Kleinkirchheim	<a href="http://www.therme-kathrein.at">www.therme-kathrein.at</a>
--	--

### **Hohe Tauern – die Nationalpark-Region in Kärnten**

#### **Allogi e campeggi**

Das Marx, Döllach 5, 9843 Großkirchheim	<a href="http://www.dasmarx.at">www.dasmarx.at</a>
Appartements Dullnig, Kleindorf 64, 9831 Flattach	<a href="http://www.dullnig-appartements.at">www.dullnig-appartements.at</a>
Houghton House, Mallnitz 221, 9822 Mallnitz	<a href="http://www.houghtonhaus.com">www.houghtonhaus.com</a>
HOCHoben camp & explore, Mallnitz 226, 9822 Mallnitz	<a href="http://www.hochoben.at">www.hochoben.at</a>

#### **Ristoranti**

Restaurant im HOCHoben camp & explore, 9822 Mallnitz	<a href="http://www.hochoben.at">www.hochoben.at</a>
Gasthof Penkerwirt, 9816 Penk	<a href="http://www.penkerwirt.at">www.penkerwirt.at</a>

#### **Mete turistiche**

Haus der Steinböcke, Hof 38, 9844 Heiligenblut	<a href="http://www.hausdersteinboecke.at">www.hausdersteinboecke.at</a>
BIOS Nationalparkzentrum Mallnitz	<a href="http://www.bios-mallnitz.at">www.bios-mallnitz.at</a>

### **NLW – Nassfeld, Lesachtal, Weissensee**

#### **Allogi e campeggi**

Ferienwohnung Jank, Rattendorf 36, 9631 Jenig	<a href="http://www.jank-nassfeld.at">www.jank-nassfeld.at</a>
Dobringer's, Chalet-Dorf Watschig 6, 9620 Hermagor	<a href="http://www.dobringers.at">www.dobringers.at</a>
Ferienhof Neusacher-Moser, Neusach 9, 9762 Weissensee	<a href="http://www.neusacher-moser.at">www.neusacher-moser.at</a>

#### **Ristoranti**

Gasthof auf der Egger Alm	<a href="http://www.nassfeld.at">www.nassfeld.at</a>
Restaurant Lerchenhof im Schloß Lerchenhof, 9620 Hermagor	<a href="http://www.lerchenhof.at/schloss/restaurant">www.lerchenhof.at/schloss/restaurant</a>
Gasthof Löffele, Watschig 12, 9620 Hermagor	<a href="http://www.zerza.at">www.zerza.at</a>

#### **Mete turistiche**

Millenium Express Nassfeld, 9631 Töpolach	<a href="http://www.nassfeld.at">www.nassfeld.at</a>
Gartnerkofel Bergbahn	<a href="http://www.nassfeld.at">www.nassfeld.at</a>

### **Tourismusregion Mittelkärnten**

#### **Allogi e campeggi**

JUFA Hotel Stift Gurk, Domplatz 11, 9342 Gurk	<a href="http://www.jufa.eu/gurk">www.jufa.eu/gurk</a>
Gasthof Winkelwirt, Edlingshoferstraße 12, 9330 Althofen	<a href="http://www.winkelwirt.at">www.winkelwirt.at</a>

#### **Ristoranti**

JUFA Hotel Stift Gurk, Domplatz 11, 9342 Gurk	<a href="http://www.jufa.eu/gurk">www.jufa.eu/gurk</a>
---	--

### **Region Klagenfurt am Wörthersee**

#### **Allogi e campeggi**

IBIS Styles	<a href="http://www.all.accor.com/hotel/B3Y1">www.all.accor.com/hotel/B3Y1</a>
B&B Klagenfurt	<a href="http://www.hotel-bb.com">www.hotel-bb.com</a>
Garner Hotel Klagenfurt – Moser Verdino, 9020 Klagenfurt	<a href="http://www.garnerhotels.com/klagenfurt">www.garnerhotels.com/klagenfurt</a>
Strandbad Klagenfurt, 9020 Klagenfurt	<a href="http://www.stw.at">www.stw.at</a>

#### **Ristoranti**

Magdas, Stauderplatz 1, 9020 Klagenfurt	<a href="http://www.magdas-lokal.at">www.magdas-lokal.at</a>
---	--



# Offerte forfait accessibili

Queste offerte sono stati testati secondo i criteri ÖZIV e vi garantiscono strutture adeguate e prive di barriere architettoniche.



## Vacanze senza barriere nel mondo delle montagne e dei laghi

È meraviglioso che ogni ospite possa scoprire e vivere la zona di Nassfeld-Pressegger See e il lago Weissensee allo stesso modo. Anche se si hanno limitazioni fisiche.

- » 3 pernottamenti in appartamento con angolo cottura (alloggio certificato ÖZIV)
- » 2 cene in un ristorante certificato ÖZIV
- » 1 escursione guidata su un sentiero d'avventura senza barriere
- » 1 pacchetto sorpresa Slow Food Travel
- » Vacanza +CARD o Weissensee PREMIUM Card
- » Opzionale: noleggio gratuito del dispositivo di traino per sedia a rotelle



da **€ 300,-**

## Vivere il Parco Nazionale degli Alti Tauri senza barriere

La valle Seebachtal, con il gioiello naturale del lago Stappitzer See, è una delle più belle valli di alta montagna negli Alti Tauri – un fondovalle quasi piatto, cascate, il cristallino torrente Seebach e imponenti cime. Il sentiero escursionistico che porta al lago è privo di barriere architettoniche e vi invita a godere e vivere la NATURA.

- » Da 2 notti nella categoria desiderata
- » Ingresso al Centro del Parco Nazionale BIOS Centro del Parco Nazionale di Mallnitz
- » Escursione senza barriere nella valle Seebachtal di Mallnitz
- » Ingresso alla Casa degli Stambecchi a Heiligenblut



da **€ 280,-**



## Esperienza nella natura e della Porsche per TUTTI

La Gurktal è una delle valli più incontaminate della Carinzia e da sempre ispira i visitatori con il suo dolce paesaggio collinare e i suoi monumenti storico-culturali. Il Red Bull Ring nella vicina valle Murtal offre anche alle persone in sedia a rotelle la possibilità di partecipare a esperienze di guida uniche nell'ambito della Porsche 718 Experience.

- » 2 notti in camera singola incl. mezza pensione presso l'abergo JUFA Gurk
- » Aperitivo di benvenuto
- » Visita guidata alla Camera dei Tesori e alla Cattedrale di Gurk
- » Escursione nel paradiso delle erbe della Valle di Gurk
- » Conoscere le erbe e gli arbusti selvatici di stagione
- » Barbacoa con panini alle erbe arrostiti
- » Aperitivo e digestivo alle erbe
- » Esperienza Porsche 718 Cayman S al Red Bull Ring (30 min) per persone in sedia a rotelle
- » Red Bull Ring Tour (90 min)



da **€ 431,-**







Tutte le informazioni sulla vostra vacanza in Carinzia sono disponibili all'indirizzo:

**Urlaubsinformation Kärnten**

Völkermarkter Ring 21–23

9020 Klagenfurt am Wörthersee

Tel: +43(0)463/3000

E-Mail: [info@kaernten.at](mailto:info@kaernten.at)

**carinzia.at**

