

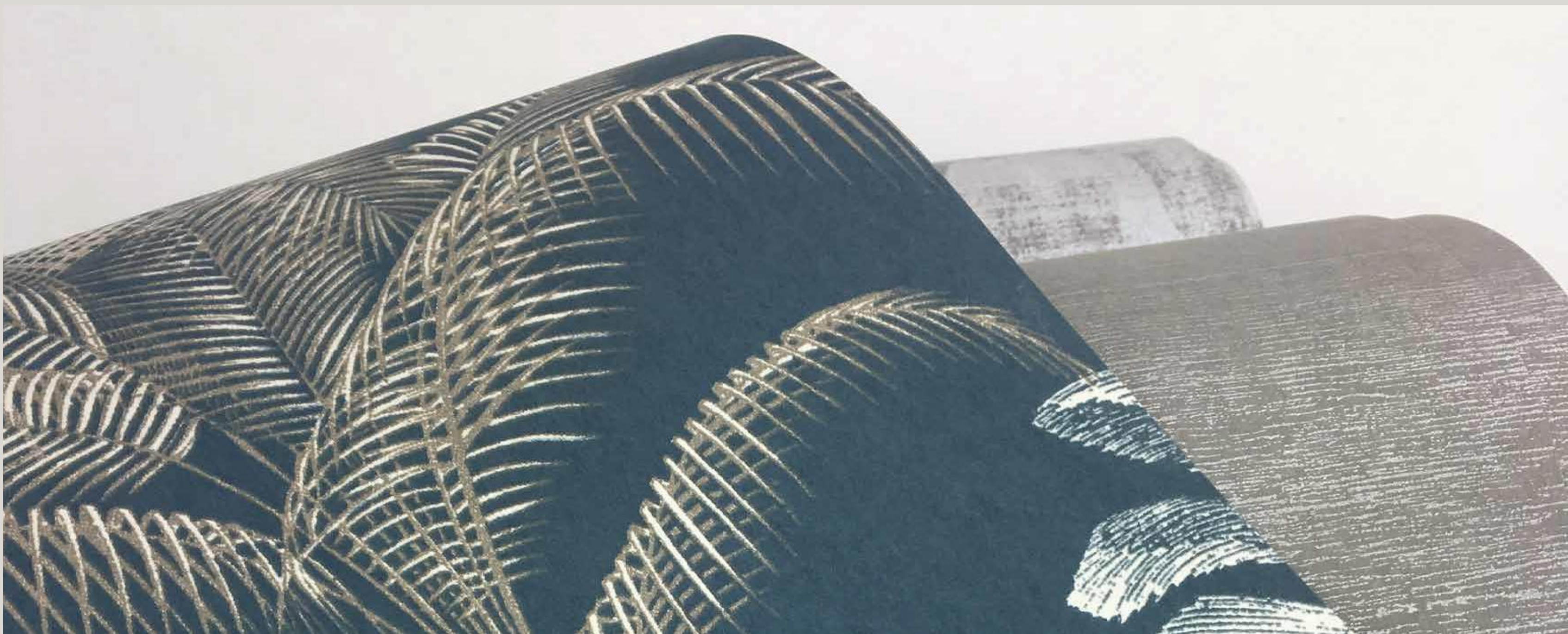
PALMERA

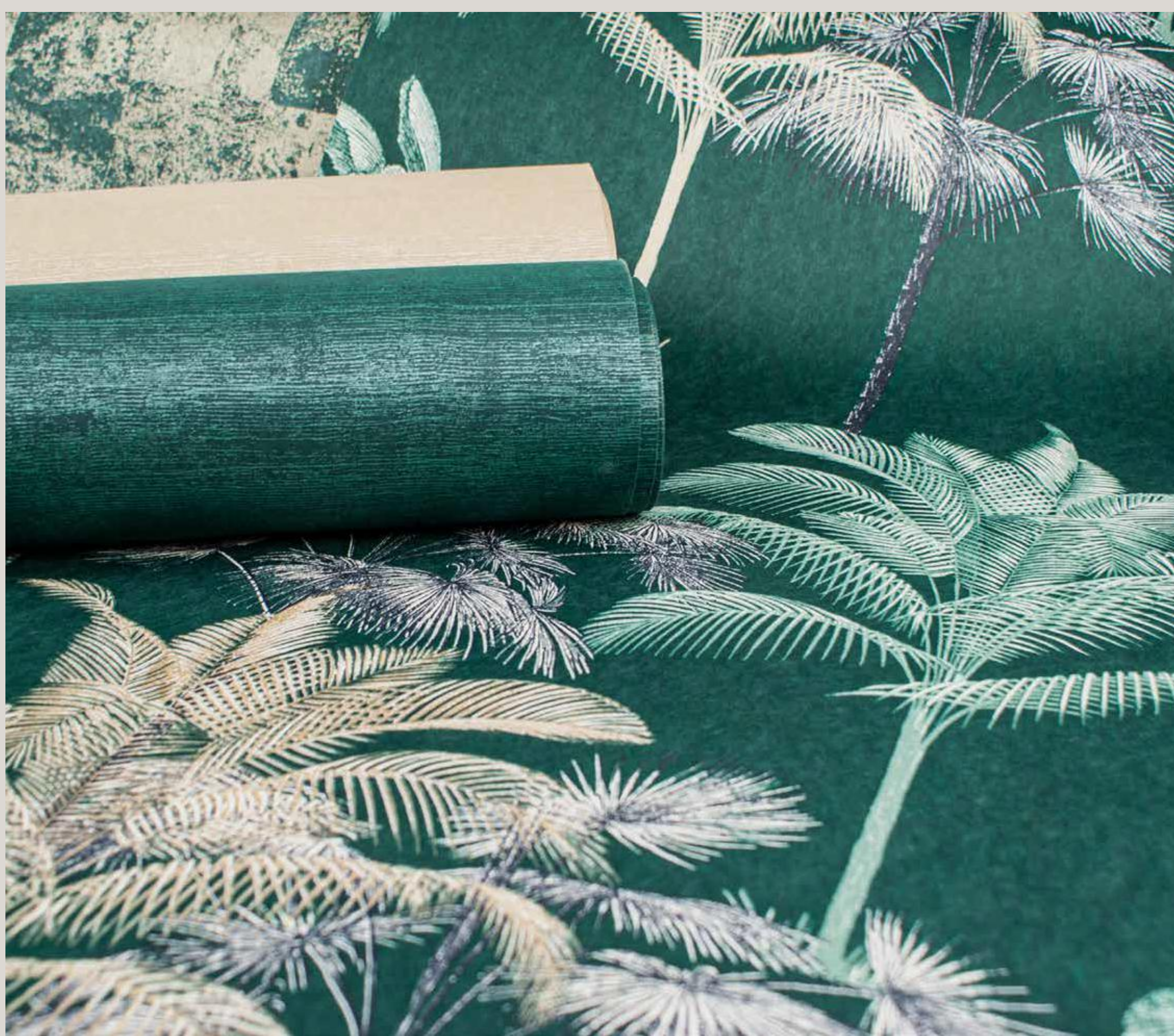
Rasch
TEXTIL

PALMERA

Rasch
TEXTIL







Rasch
T E X T I L

Rasch Textil GmbH & Co. KG
Raschplatz 1
D - 49565 Bramsche

T: +49 (0) 5461 8130
F: +49 (0) 5461 813157

info@raschtextil.de

www.raschtextil.de

NGC nafees
walls • floors • fabrics

Zeichenerklärung
Explanation of symbols
Explication des symboles
Verklaring der symbolen
Oznaczenie symboli
Пояснения к условиям
обозначениям
Explicación de los símbolos

- 

ansatzfrei / free match
sans raccord / aanzetvrij / case libre
dowolne pasowanie wzoru / без подгонки
- 

gerader Ansatz / straight match
raccord droit / rechte aanzet / case derecho
proste pasowanie wzoru / горизонтальная подгонка
без смещения рисунка (без форзаца)
- 

versetzter Ansatz / offset match
raccord sauté / verspringende aanzet / case salteado
przesunięte pasowanie wzoru / горизонтальная подгонка
со смещением рисунка (с форзацем)
- 

wasserbeständig / spongeable
épongeable / afwisbaar / esponjable
wodoodporna / влагостойкие
- 

waschbeständig / washable
lavable / afwasbaar / lavable
odporna na zmywanie / водостойкие
- 

hoch-waschbeständig / super-washable
lessivable / afboenbaar / super lavable
bardzo odporna na zmywanie / моющиеся
- 

scheuerbeständig / scrubbable
lessivable et brossable / schuurvast / fregable
odporna na szorowanie / чистящиеся
(устойчивые к трению)
- 

restlos trocken abziehbar / dry strippable
déchollable à sec / droog afstripbaar / facil de arrancar en seco
usuwalna na sucho / удаляющиеся со со стен в сухом виде
- 

spaltbar trocken abziehbar / peelable
pelable / droog afstripbaar / pelable
usuwalna wierzchnia warstwa / обои с отделяющимся
верхним слоем
- 

Wand einkleistern / paste the wall
colle sur le mur / Muur insmeren / poner cola en la pared
Ścianę pokryć klejem
Нанести клей на стену
- 

gestürzt kleben / reversal of alternate lengths
lés inversés / banen omwisselen / invertir alternadamente los cortes
klejenie przeciwne / клеить в обратном
направлении
- 

vorgekleistert / ready pasted
pré-encollé / voorgetijnd / preencolado
Tapeta z klejem / с предварительно нанесенным
клеевым слоем
- 

ausreichende Lichtbeständigkeit / sufficient lightfastness /
résistance correcte à la lumière / voldoende lichtvast /
resistencia suficiente a la luz
wystarczająca odporność na światło / удовлетворительная
светостойкость
- 

gute Lichtbeständigkeit / good lightfastness
bonne résistance à la lumière / lichtecht / buena resistencia a la luz
dobra odporność na światło / хорошая светостойкость
- 

abgestimmter Stoff / coordinating fabric
tissu assorti / bijpassende stof / coordinado con telas
do tapety produkowana jest tkanina / есть соответствующая
обоям ткань
- 

Qualitäts-Tapeten - freundlich zur Umwelt /
quality wallcoverings - environmentally friendly /
papel pintado de alta calidad - agradable al ambiente
papiers peints de qualité - bienveillant pour l'environnement /
kwaliteits behang - milieuvriendelijk
tapety wysokiej jakości - nieszkodliwe dla środowiska
высококачественные обои - безвредны к окружающей среде

made
in
Germany





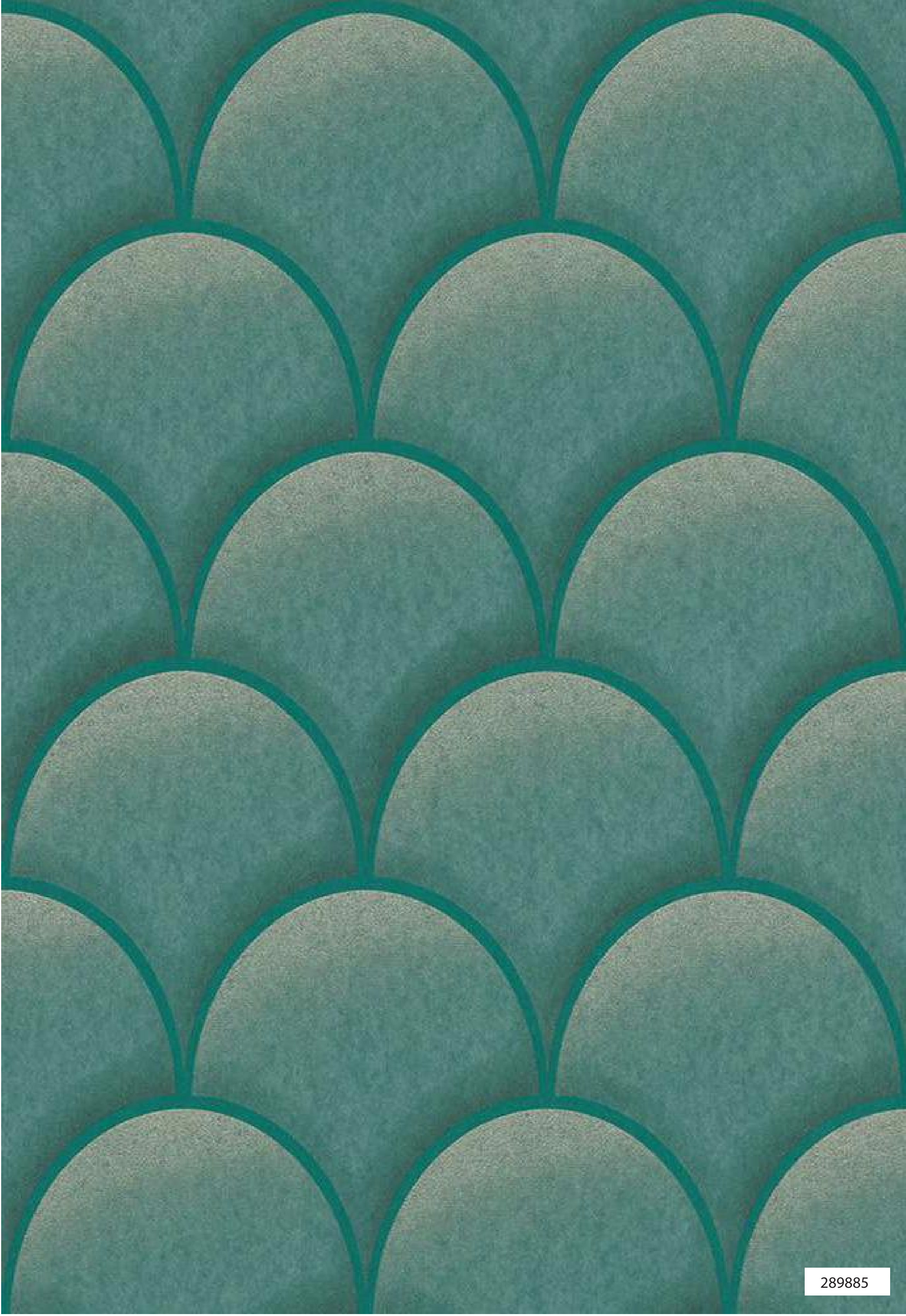
226484



226514







289885



289861



T E

290003

290027

290041





290089



290119





290188



290218

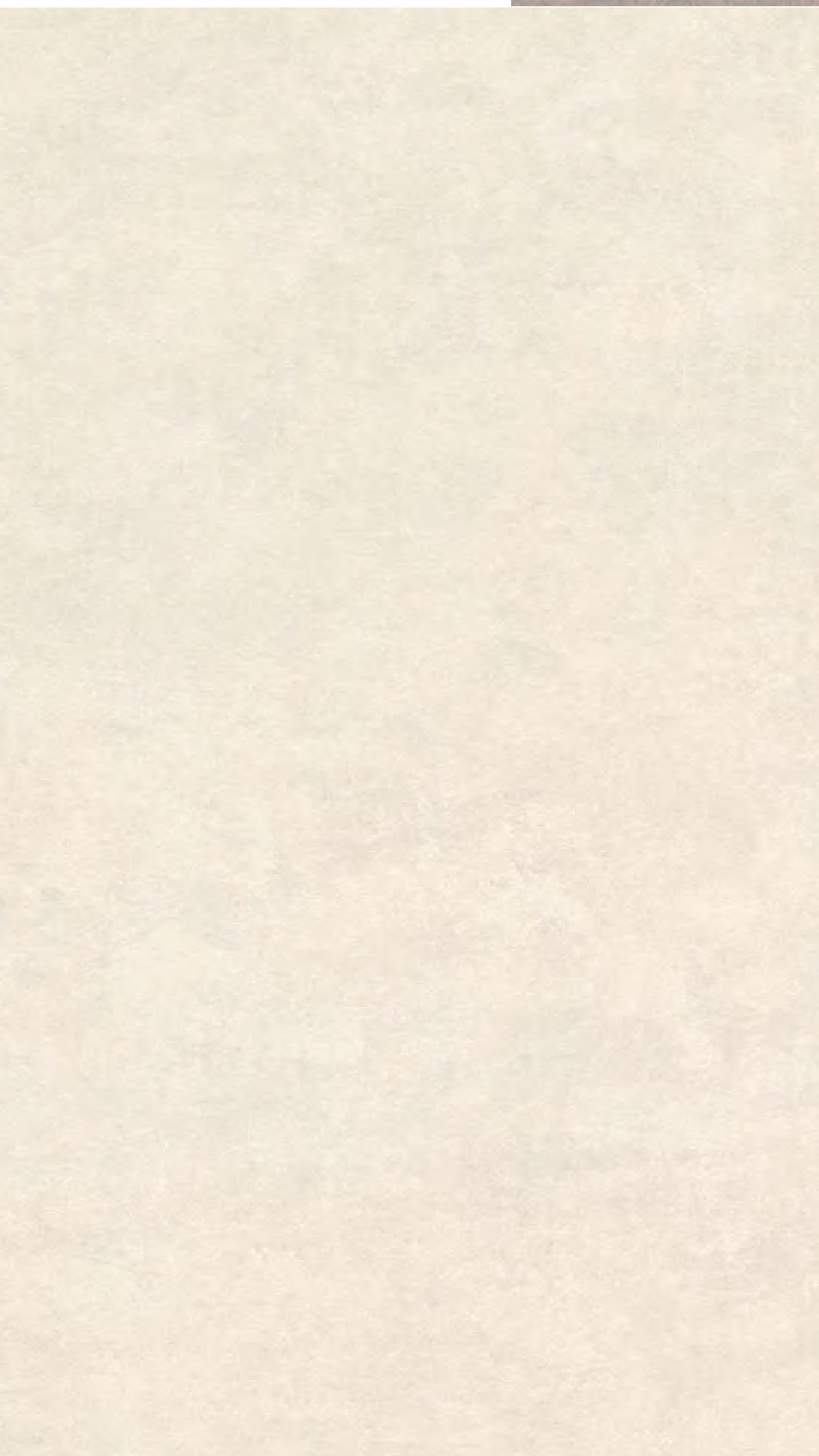


290362



290386





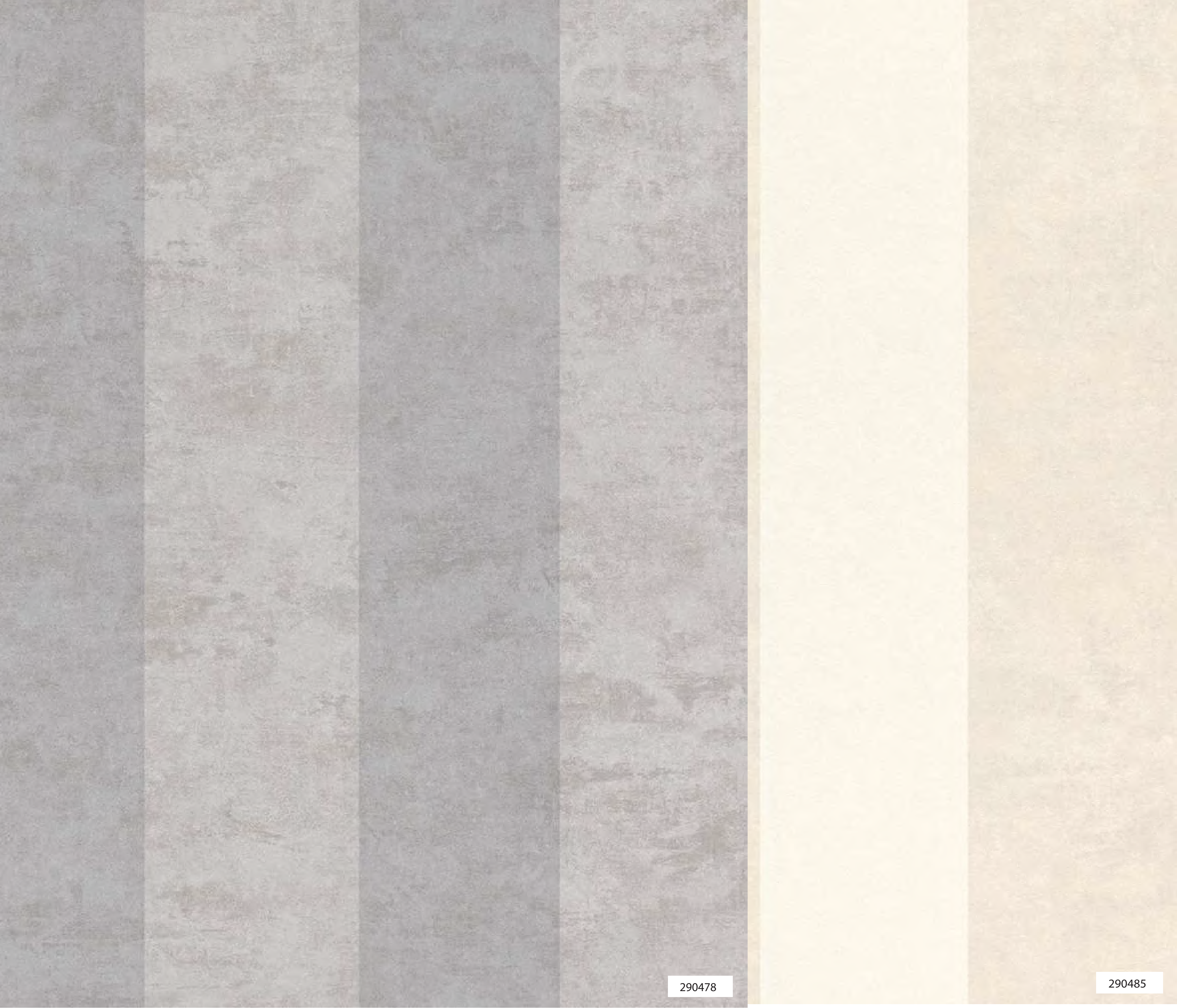
290409



290416

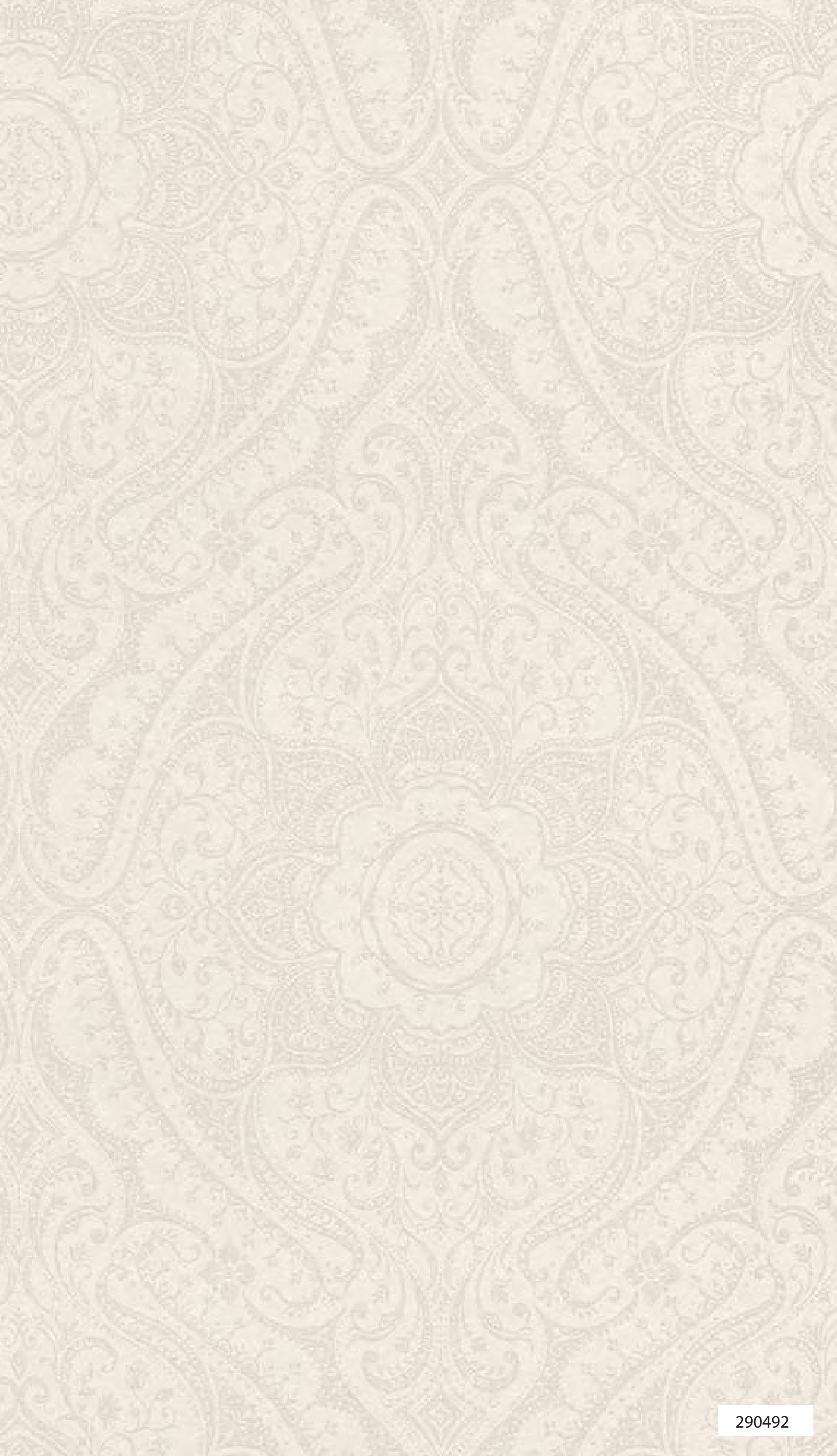


290430



290478

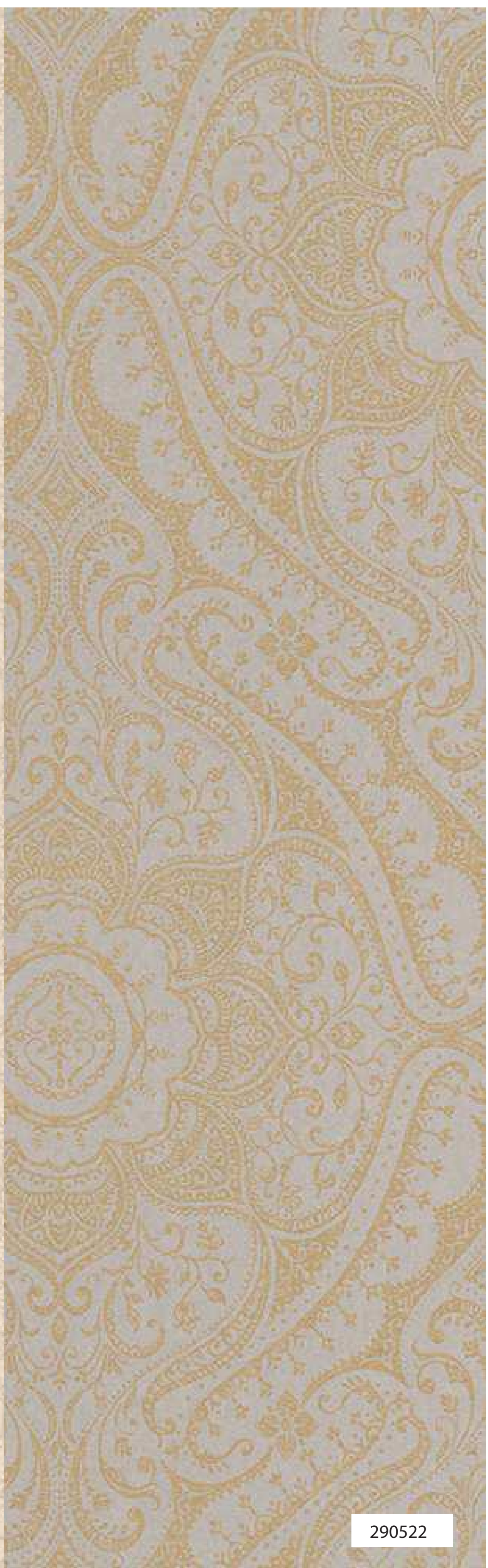
290485



290492



290515



290522



290553



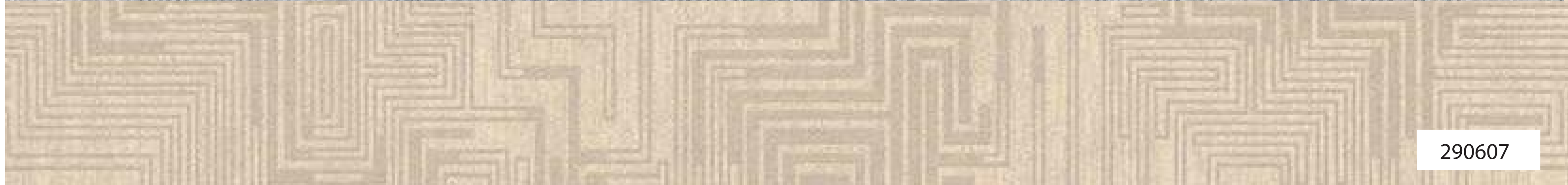
290560



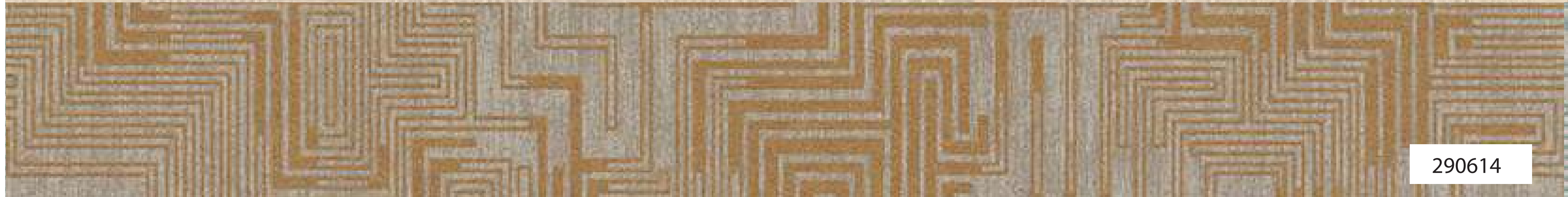
290577



290584



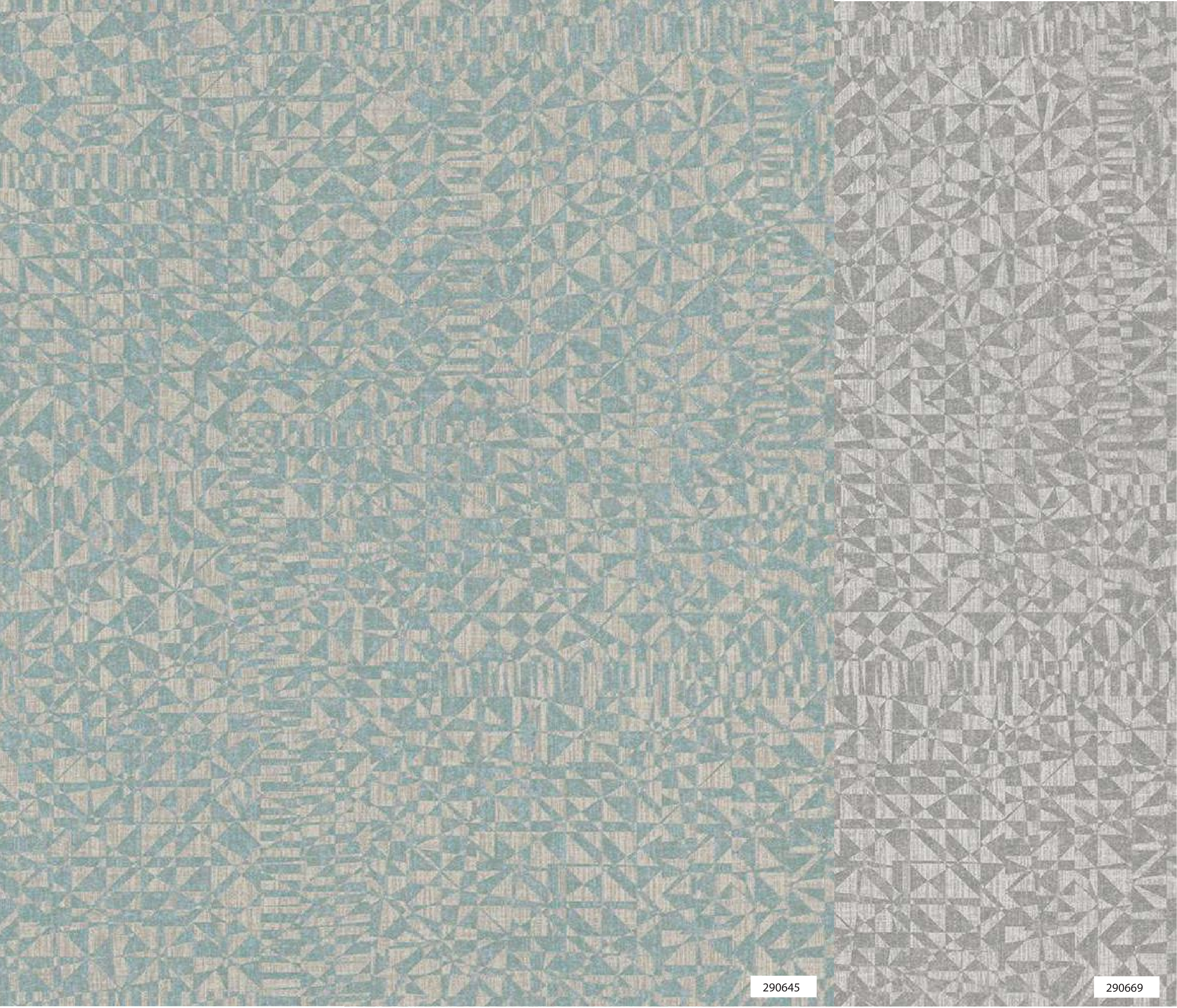
290607



290614



290621

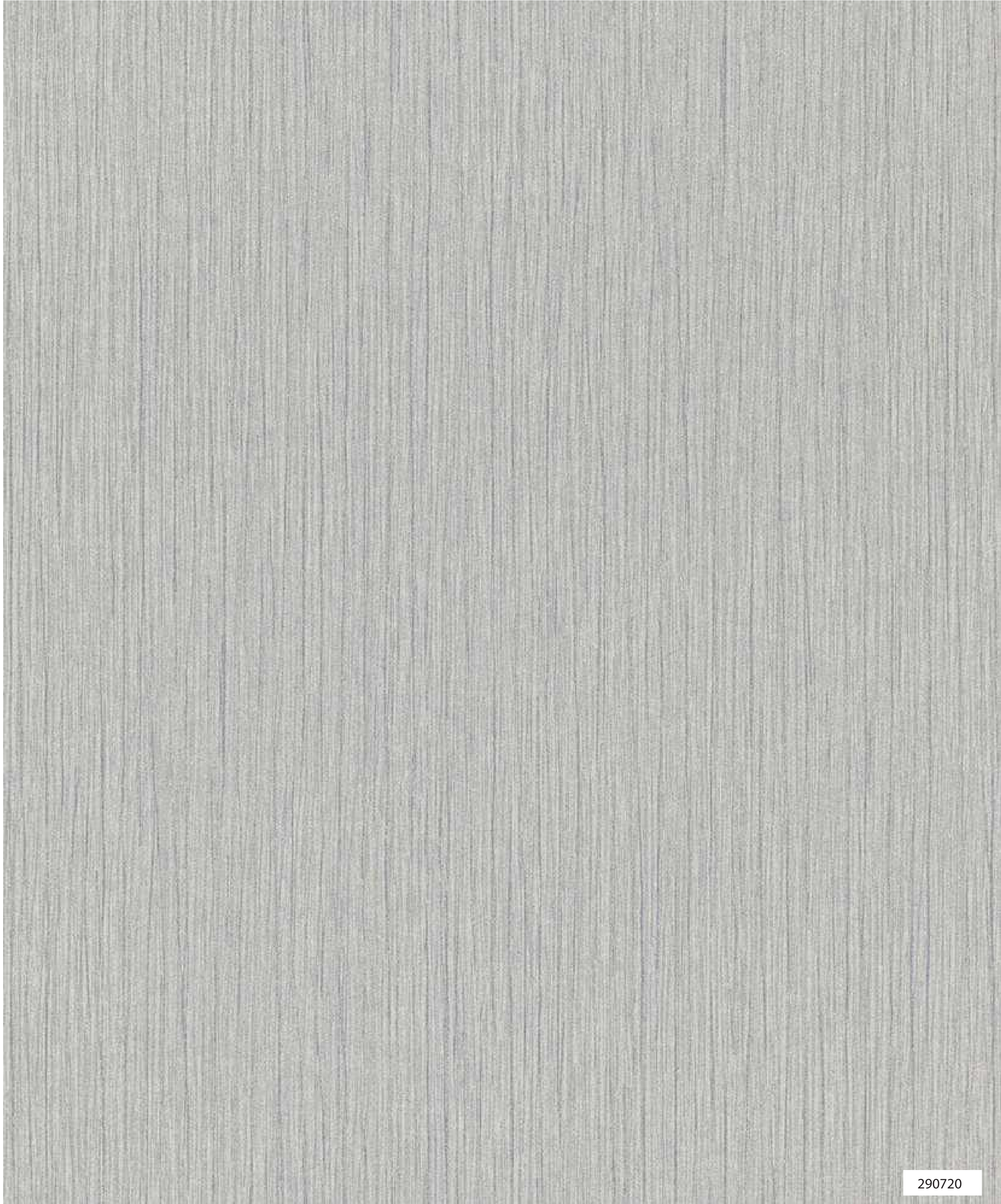


290645

290669

290683

290690



290720



290706





299648



299617

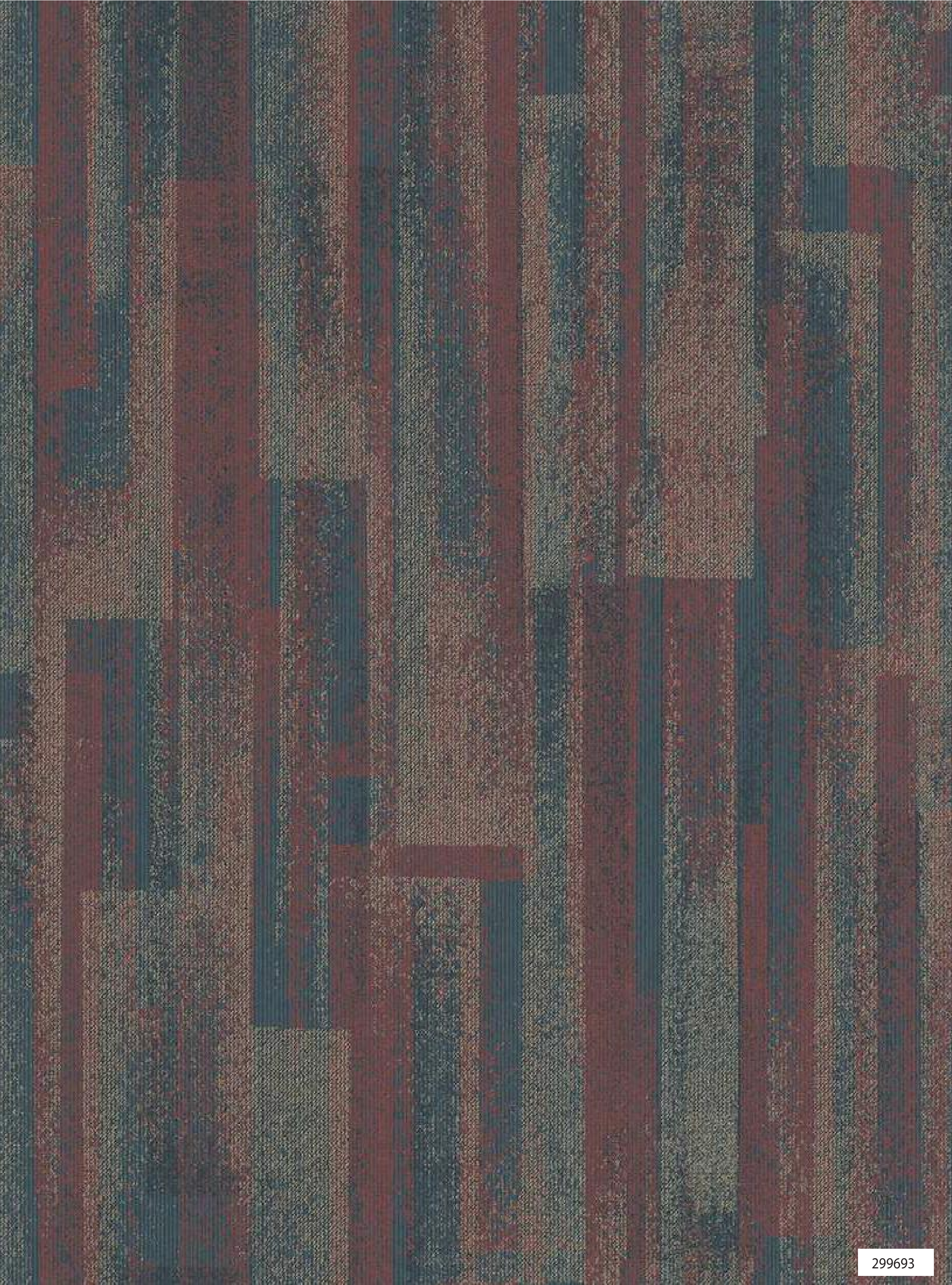


299631



299624





299693



299679



299686



299709



299723



299747





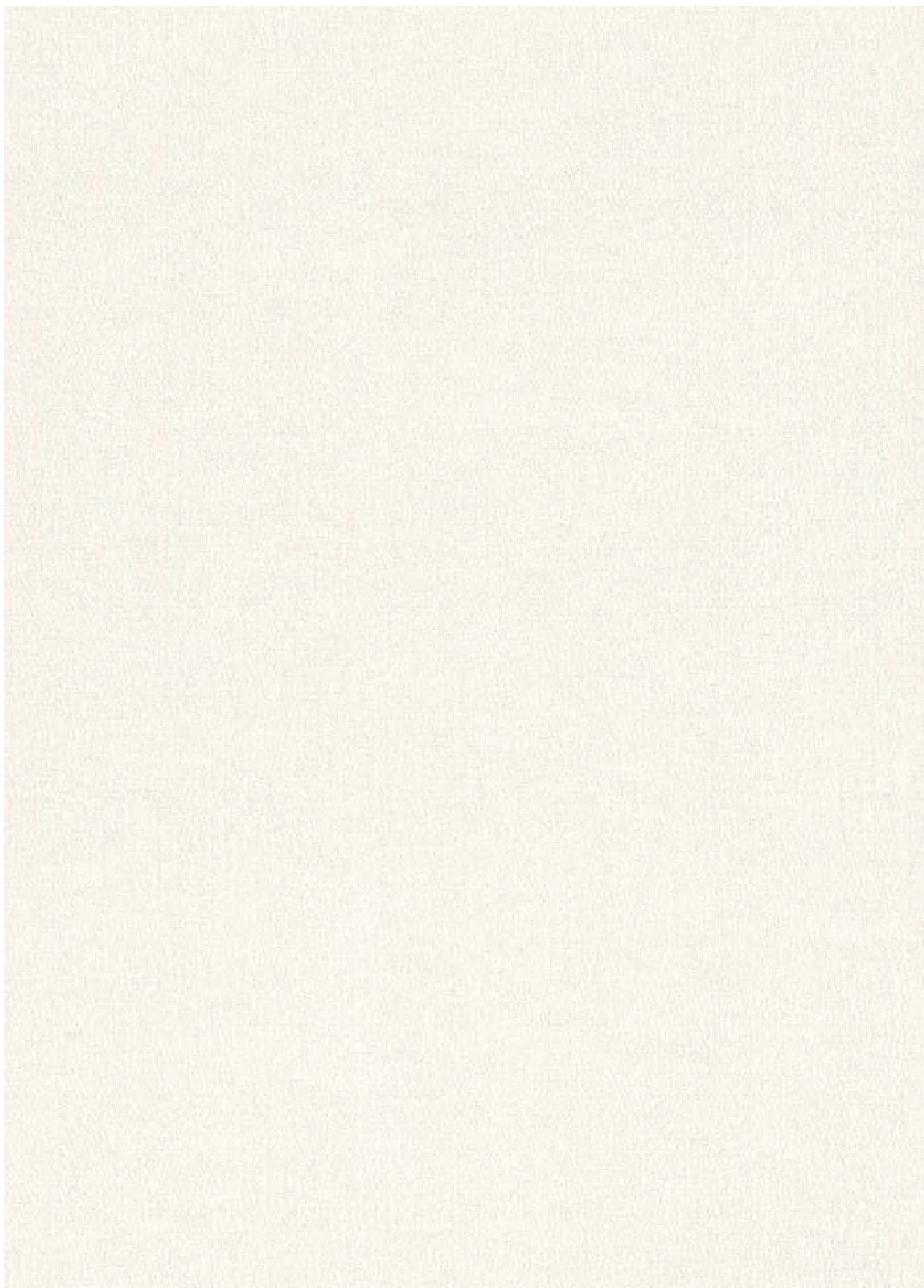
299778



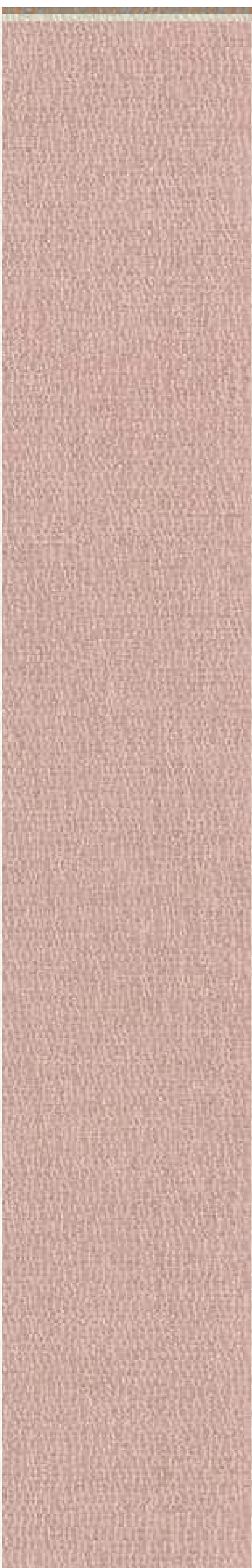
299785



299792



299808



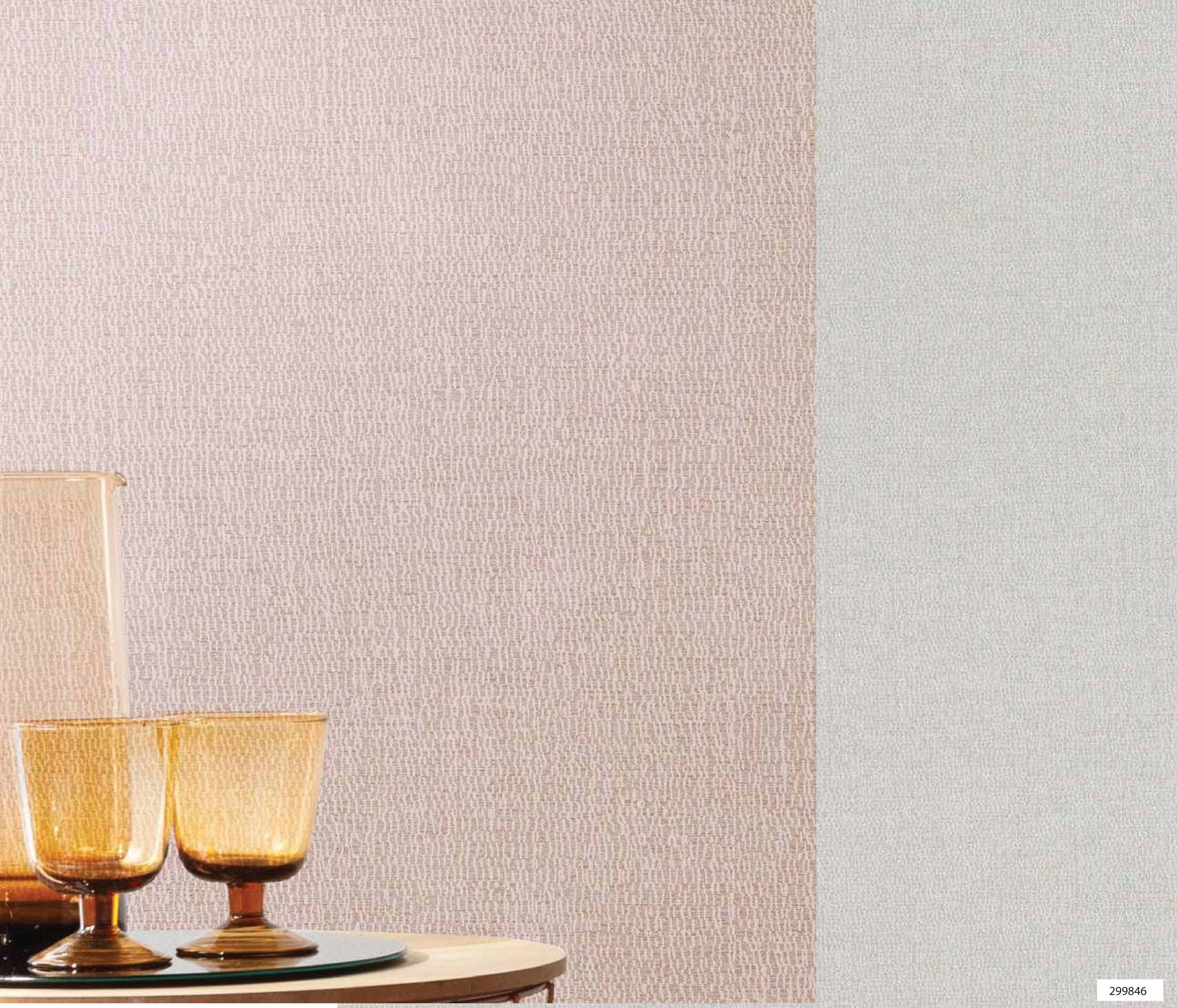
299815



299822



299839







299860

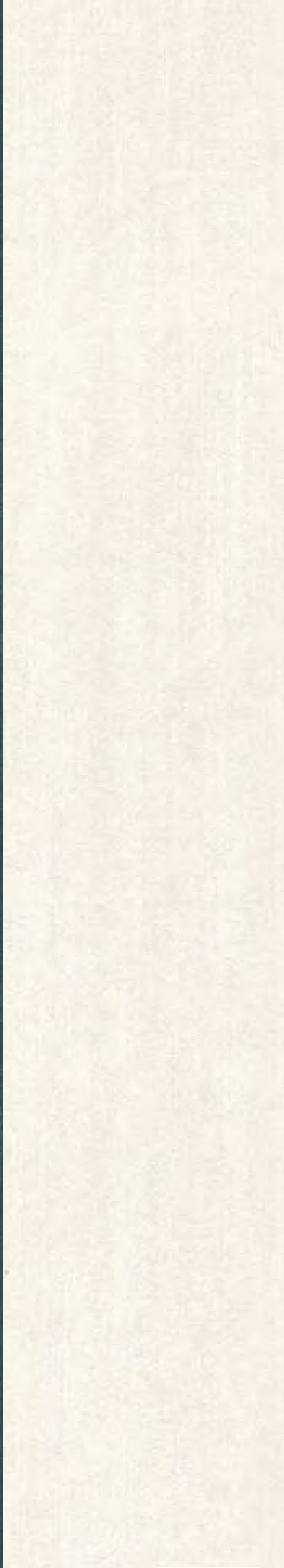


299877





299952



299945



299921



299938

