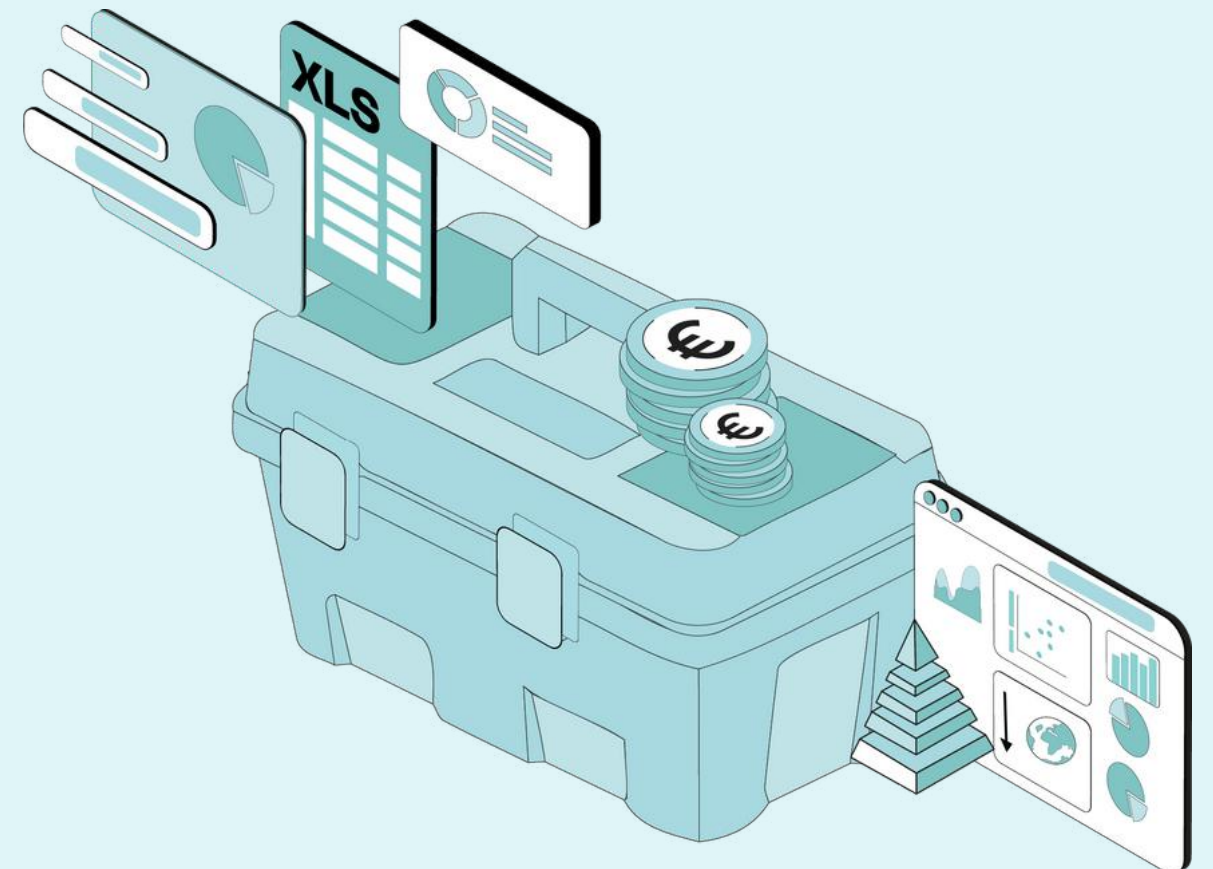


Programme de formation Excel pour les acheteurs performants.

Devenez un expert en data management et Excel pour développer la maturité data des organisations Achats.

Certifications Data management
et Bureautique Excel - ENI.



Informations Essentielles

Tarif 3 000 € TTC

27 heures de formation

Blended learning, 15 personnes maximum par session

5 heures à distance

22 heures en e-learning - Accès illimité 24/7

Rythme de formation

Équilibré : 2 mois - Jusqu'à 5h / semaine
2 accompagnements minimum par mois

Soutenu : 3 semaines - Jusqu'à 21h / semaine
Accompagnements chaque semaine

Certifications

Certification Data Manager Swott - Impact3®

Bureautique ENI - Excel 2019

Prochaine session*

Tous les 15 jours (hors période de congés)

*Le choix de la date de lancement sera définie avec votre conseiller de formation dans le respect des obligations imposées par les financeurs.

Accessibilité

Cette formation est accessible à la plupart des personnes en situation de handicap.



Référence : CEXHAENI
Type d'action (Article L6313-1 du
CT) : Actions de formation

Code NSF :
312p : Gestion des échanges commerciaux
Domaines de formation (Formacode) :
31660 : Approvisionnement
34292 : Achat international
34054 : Gestion commerciale achats
34024 : Achat 34016 : Marketing achat
70322 : logiciel Excel

Le programme Excel pour les acheteurs performants.

Cette formation individuelle est conçue pour vous transformer en leader Datas et Excel au cœur des organisations Achats, capable de structurer l'organisations des données et de les mettre en forme pour l'efficacité optimale de votre action, de la mesure et du suivi de vos résultats.

Ce programme vous guidera également dans la construction d'outils experts pour le pilotage financier et extra-financier de vos portefeuilles.

Inscriptions & Prérequis

SWOTT est une école inclusive : quel que soit votre niveau d'études initial, l'une de nos formations est adaptée à vos objectifs professionnels.

Nous sommes convaincus que le potentiel de chaque individu se révèle à travers ses traits de caractère et non uniquement par ses diplômes ou son expérience.

Aucun prérequis n'est exigé pour suivre nos cursus de formation.

Nous recrutons après un entretien téléphonique, complété par un questionnaire et un recueil des besoins des personnes ayant une véritable vocation pour les métiers des Achats, de la RSE et du Développement durable.

Délais d'inscription & Financements

L'inscription définitive doit être réalisée au minimum 14 jours avant le début de votre formation.

Le délai varie selon le mode de financement sélectionné :

Un **financement personnel** doit être réalisé 14 jours avant le début de la formation

Un **financement CPF** se réalise en 21 jours

Un **financement entreprise / OPCO** se réalise en 3 à 4 semaines

Un **financement France travail (Pôle Emploi)** et autre se réalise en 6 semaines

Pilotez la performance des entreprises leaders de demain

1^{re} communauté Achats RSE du monde francophone avec plus de 60 000 professionnels engagés dans la transformation des organisations.

13 ans d'expérience

Swott est la 1^{re} communauté fournissant un écosystème qui unit méthode, éducation, recrutement et conseil pour accélérer la transition des organisations vers un modèle à la fois plus durable et performant économiquement.

Avec sa méthode Impact3© et ses outils, Swott est aussi une entreprise à mission reconnue comme entreprise innovante par l'État et faisant partie de la French Tech ainsi que de la communauté du Coq Vert de la BPI.



La FRENCH TECH



Contenus 100% exclusifs

100 % des formations ont été créées par SWOTT ou en partenariat avec des apprenants devenus formateurs chez SWOTT.

4.8/5 Satisfaction



Pour plus **460 avis clients Google**

Et après ?

Sur un marché du travail de plus en plus concurrentiel et technique, les profils des managers des Datas Achats sont rares et recherchés.

Un professionnel formé à la méthode Impact3© et à ses outils accédera plus facilement et rapidement à des postes à responsabilités et par conséquent à des rémunérations plus élevées.

Les consultants seront capables de proposer une offre structurée grâce à une méthodologie opérationnelle et des livrables à forte valeur ajoutée.

Salaires moyens

Source : Indeed

60 - 90 k€

Directeur des Achats
Directeur du
Développement durable
Directeur RSE

45 - 60 k€

Responsable des Achats
responsable du
Développement durable
Responsable RSE

33 - 53 k€

Acheteur
Chef de projet en développement
durable
Chargé de responsabilité
sociétale



Nos programmes sont reconnus pour leurs **résultats et leur qualité.**

97% DE RÉUSSITE DU CURSUS
SCORE MINIMUM >70%

82% SCORE MOYEN
DE FORMATION

8,7/10 SATISFACTION DES
APPRENANTS

Nous travaillons avec les **meilleures** références **académiques.**



Nos contenus s'inscrivent dans les **démarches normatives** et **réglementaires** européennes

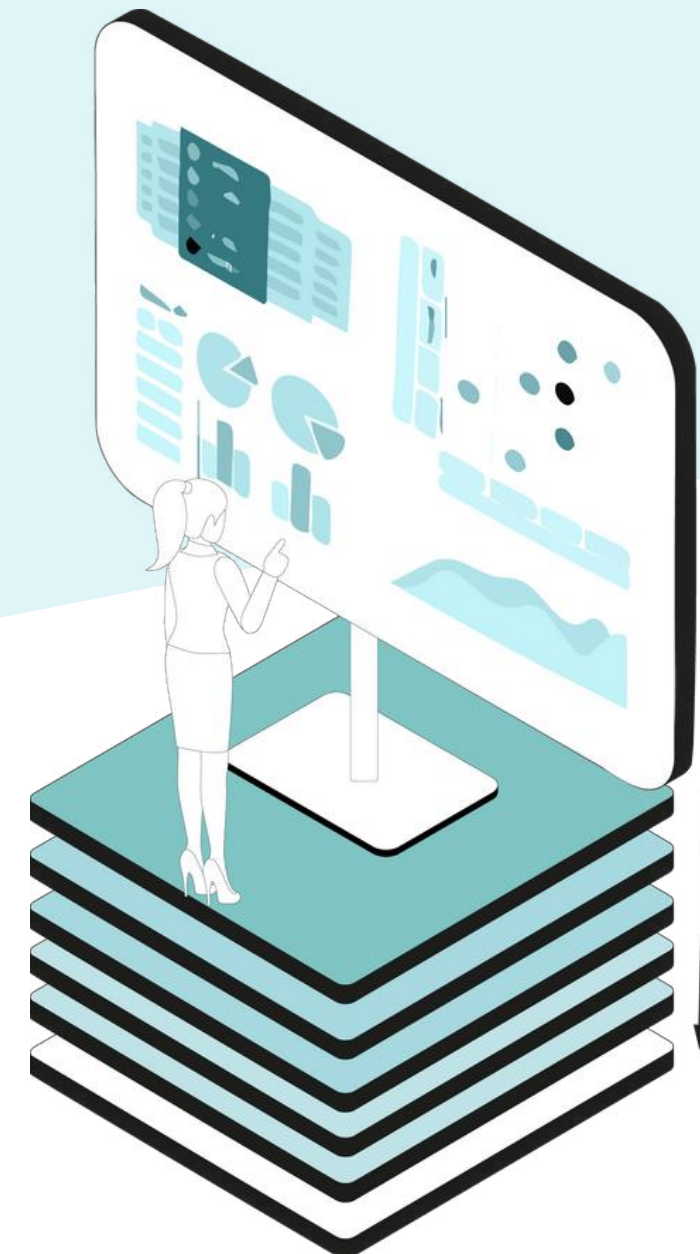


Structurez vos outils de pilotage

Dans cette formation, vous apprendrez à structurer un tableau de bord 360°.

Avec cette certification vous envoyez un signal fort : celui d'un professionnel engagé dans l'accélération de la transformation des entreprises vers un modèle plus expert avec des outils à forte valeur ajoutée.

Cliquer pour voir le live "Construire son tableau de bord Achats" sur YouTube



Formats pédagogiques

- ✓ Participez à des sessions à distance en direct et en e-learning conçues pour stimuler l'apprentissage
- ✓ Accessibles à tous
- ✓ Conçus pour engager, inspirer et propulser les compétences vers l'excellence
- ✓ Une approche ancrée dans l'opérationnelle avec des mises en situations issues de conditions réelles

5 heures
hebdomadaires

21 heures
hebdomadaires

Rythme équilibré*
Accompagnement
2 fois par mois

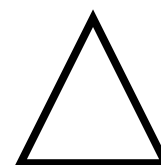
Rythme soutenu
Accompagnement
1 fois par semaine

*Selon les conditions de votre financement, il se peut que le rythme équilibré ne soit pas éligible. Veuillez nous contacter pour plus d'informations.



Objectifs pédagogiques

Justifier de vos compétences à créer des tableaux, graphiques et tableaux croisés dynamiques pour gérer et analyser l'activité de l'entreprise en passant la certification ENI Bureautique Excel.



Partie N°1 Vision 360°

Créer un tableau de bord adapté à son entreprise

Construire un tableau de bord sur le logiciel Excel offrant une vision à 360° pour répondre aux besoins de suivi opérationnel et stratégique d'un portefeuille achats.

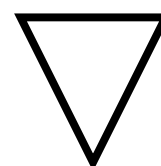
Créer un tableau de bord personnalisé pour son entreprise, l'enrichir avec des données provenant de plusieurs sources, et découvrir des outils et options complémentaires permettant de filtrer les données.



Partie N°2 Productivité

Améliorer sa productivité sur le logiciel Excel

Appliquer les fondamentaux du logiciel Excel pour créer, préparer et présenter efficacement des fichiers à usage professionnel.

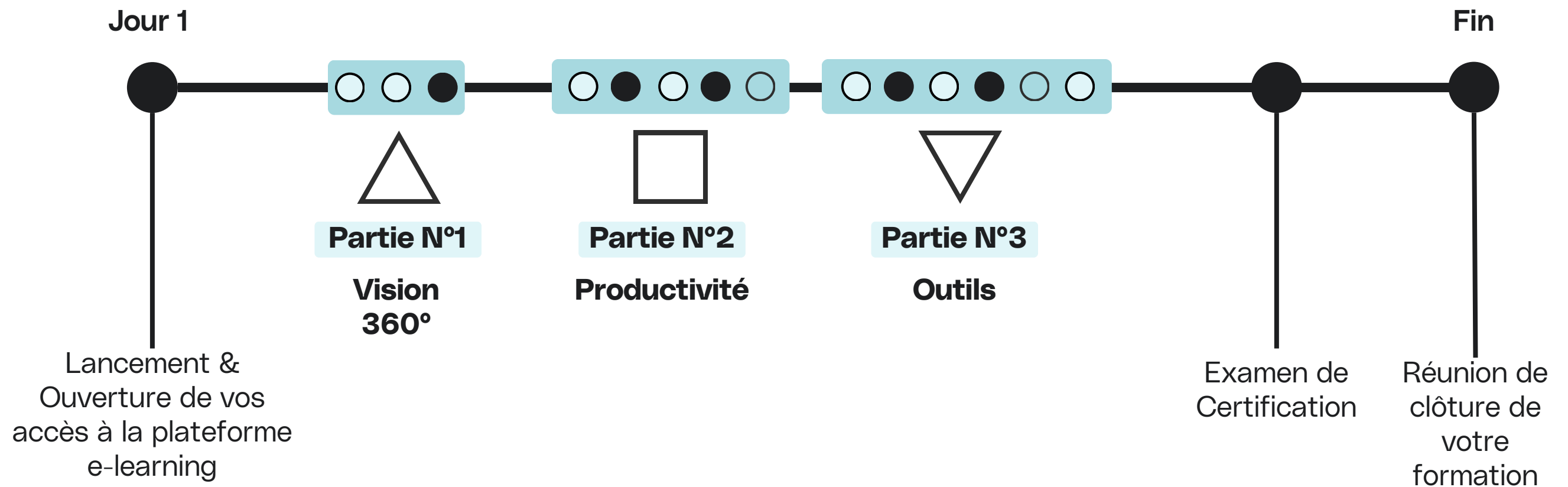


Partie N°3 Outils

Utiliser la boîte à outils de l'acheteur sur Excel

Utiliser les fonctions et outils clés du logiciel Excel pour créer, fiabiliser, utiliser et améliorer vos outils métier afin de gérer des appels d'offres.

Votre Chemin de formation

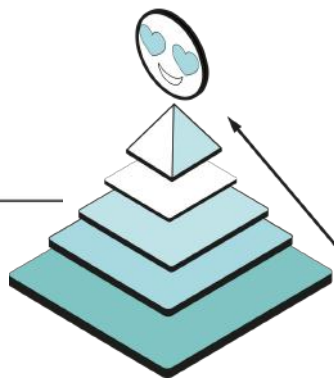


● Parcours de formation en visioconférence : Ateliers pratiques et Classes

● Parcours de formation en e-learning

Partie 1 Vision 360°

10h e-learning - 1h30 à distance



Présentation de la formation et réalisation du test de positionnement

Classe en visioconférence

- Présentation de la formation et de son organisation
- Présentation du/des formateur(s)
- Présentation du/des stagiaire(s)
- Présentation de l'accompagnement (pédagogique, qualité et technique)
- Test de positionnement selon référentiel ENI



Gérer, fiabiliser et mettre en forme des datas Achats

Format e-learning

- Identifier les liens entre le niveau de maturité des achats, besoins achats et l'acquisition de compétences sur Excel
- Structurer des datas achats et appliquer les bonnes pratiques de gestion d'une base de données
- Identifier et corriger des erreurs d'une base de données pour en fiabiliser l'analyse
- Compléter une base de données avec des critères temporels sans compromettre la mise à jour des données



Réaliser une cartographie Pareto et ABC d'un portefeuille Achats

Format e-learning

- Créer un tableau croisé dynamique et utiliser les options de configuration pour réaliser une analyse Pareto
- Représenter graphiquement les données d'une analyse Pareto
- Construire une segmentation ABC d'un portefeuille achats et représenter les classes sur le graphique Pareto
- Dupliquer une cartographie créée sur une feuille Excel pour analyser chaque niveau de segmentation d'un portefeuille achats (familles / sous-familles / articles)



Concevoir un tableau de bord dynamique adapté aux besoins

Format e-learning

- Identifier ses besoins en amont de la création d'un tableau de bord et élaborer une architecture en adéquation avec les objectifs de l'entreprise et du service
- Structurer le développement d'un tableau de bord efficacement et simplement en vue de l'utilisation du fichier par différents collaborateurs d'une entreprise



Créer de A à Z un tableau de bord de pilotage à 360° des Achats

Format e-learning

- Calculer et créer un rapport des mesures clés d'un portefeuille achats
- Synthétiser les mesures spécifiques et significatives par niveau de segmentation du portefeuille : Familles, Fournisseurs et Articles
- Représenter graphiquement les données des rapports, intégrer et utiliser les outils permettant de filtrer l'ensemble des données



Extraire les données de différentes sources et automatiser la mise à jour

Format e-learning

- Mettre à jour les données du tableau de bord
- Importer des données sur Excel à partir du web
- Organiser avec le service informatique la connexion de la base de données Excel à l'ERP et automatiser la mise à jour



Créer un tableau de bord adapté à son entreprise

Classe en visioconférence

- Créer un tableau de bord propre à son entreprise et valoriser ses compétences
- Enrichir son tableau de bord et découvrir des outils et options complémentaires permettant de filtrer les données

Partie 2 Productivité

4h e-learning



Améliorer sa productivité et utiliser les dernières options du logiciel Excel

Format e-learning

- Utiliser l'interface du logiciel Excel et ses principales fonctionnalités pour en assurer une utilisation efficace et améliorer sa productivité
- Utiliser les cellules d'une feuille de calcul pour éditer, trier et organiser des données
- Travailler efficacement avec des feuilles de calcul

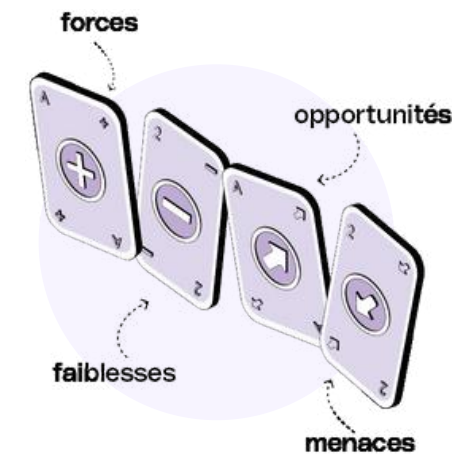


Créer des fichiers à usage professionnel et rédiger des formules

Format e-learning

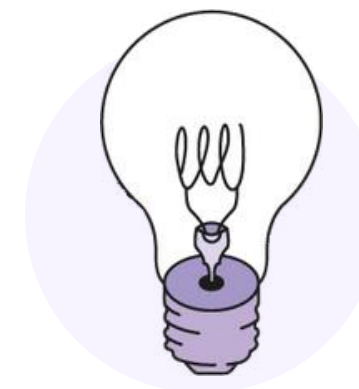
- Utiliser des formules et des fonctions simples pour réaliser des opérations de calcul
- Mettre en forme les données pour optimiser leur présentation
- Créer et éditer un graphique à l'aide des informations figurant dans la feuille de calcul
- Définir la mise en forme d'un document et maîtriser les fonctionnalités de vérification permettant de s'assurer de son impression en bonne et due forme

Gagnez en productivité et en qualité d'analyse avec vos tableaux de pilotage sur Excel



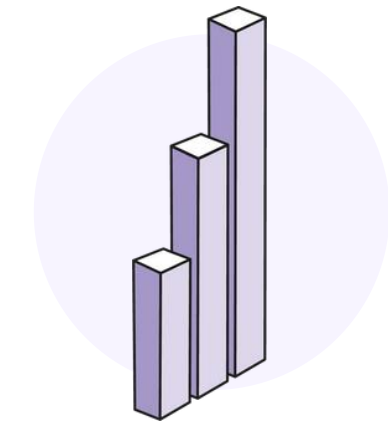
CONSTRUIRE VOTRE STRATÉGIE ACHATS RSE

Vous avez maintenant toutes les cartes en main pour démarrer vos analyses stratégiques.



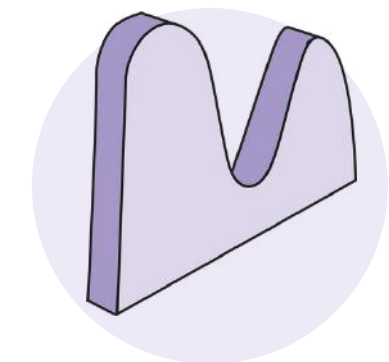
MAÎTRISER L'INFORMATION ACHATS

Tout savoir, tout de suite. Analyser en Temps réel.



DÉFINIR VOS PRIORITÉS D' ACTIONS ACHATS

Identifier les plus gros postes de dépenses de l'entreprise, risques, impact CO2 et Social.



MESURER VOTRE PROGRESSION

Mesurez les résultats économiques, sociaux et environnementaux de vos projets.

Partie 3 Outils



10h e-learning - 1h30 à distance



Rédiger et exploiter les fonctions clés aux Achats

Format e-learning

- Distinguer les fonctions clés aux achats et rédiger des formules
- Réaliser des calculs simples avec les fonctions générales
- Utiliser les fonctions logiques pour déduire un résultat souhaité selon une ou plusieurs conditions
- Elaborer des indicateurs statistiques simples selon un ou plusieurs critères
- Recopier des formules de calcul sans erreurs avec les références relatives et absolues



Utiliser les fonctions et outils pour consolider et analyser des listes données ou des offres de prix dépendantes d'une ou de plusieurs feuilles ou classeurs

Format e-learning

- Consolider et segmenter des données en correspondance avec un ou plusieurs tableaux sources
- Identifier une valeur précise dans une base de données ou une grille tarifaire selon des critères
- Créer un indicateur additionnant toutes les valeurs conformes à de multiples conditions dans une ou plusieurs colonnes d'une liste
- Créer un tableau de consolidation de données présentes dans de multiples feuilles ou classeurs.



Utiliser les outils d'analyse et de prévisions, créer des indicateurs de performance et fiabiliser les calculs

Format e-learning

- Utiliser les fonctions date et heure pour élaborer des indicateurs temporels
- Utiliser les fonctions de texte pour compléter des données et construire une synthèse
- Localiser toutes les versions d'une donnée textuelle pour uniformiser ses données, fiabiliser un indicateur ou corriger les doublons
- Déterminer une valeur optimale en fonction de contraintes ou de limites : outils d'analyses et de prévisions
- Identifier et résoudre les erreurs Excel
- Contrôler et corriger les formules pour fiabiliser les rapports



Clôture de la formation et Certification ENI

Justifier de son niveau de compétences sur le logiciel Excel en passant la certification bureautique Excel - Niveau avancé du référentiel ENI - Plus de 700 points

Format en visioconférence

- Conclusion de la formation et retour sur les objectifs de la formation
- Analyse des résultats de l'évaluation continue de la formation
- Retour de chaque apprenant sur les objectifs atteints et ceux à approfondir
- Questionnaire de satisfaction à chaud
- Présentation du protocole de certification
- Passage de l'examen de certification

Parcours complémentaires



L'intelligence Artificielle Responsable appliquée aux métiers du développement durable, des Achats et de la RSE

Classe en visioconférence - durée 14 h

- Construisez une intelligence artificielle dans laquelle vous pouvez avoir confiance
- Connaître les fondamentaux de l'intelligence artificielle
- Comprendre le fonctionnement de Chat GPT
- Utiliser et configurer Chat GPT
- Identifier les cas d'application de l'Intelligence Artificielle sur vos Documents Professionnels
- Appliquer l'Intelligence Artificielle au Développement durable, aux Achats et à la RSE
- Étude de cas - Mettre en application les outils numériques CANVA et l'intelligence artificielle ChatGPT pour élaborer une politique d'achats responsables adaptée à la réalité de votre entreprise.**

Mesurer l'impact Carbone sur un portefeuille Achats.

Classe en visioconférence - durée 14 h

- Retour sur les enjeux Énergie - Climat
- Vers une transition bas-carbone des entreprises
- Point sur la comptabilité carbone
- Mesurer et évaluer l'impact carbone des Achats : La calculette carbone
- Contribuer à la neutralité carbone
- Étude de cas n° 1 - Formaliser les différentes normes, réglementations et méthodes existantes à travers une mind map**

- Étude de cas n° 2 - Cas pratique sur la comptabilité carbone : Identification des facteurs d'émission d'un article et application des principes de la comptabilité carbone**
- Étude de cas n° 3 - Proposition d'une stratégie de réduction pour un cas concret**
- Étude de cas n° 4 - Proposition d'une stratégie de réduction pour un cas concret**
- Étude de cas n° 5 - Jeu de rôle de questions/réponses avec la Direction et les collègues sur la transition bas-carbone.**

Mettre en œuvre la CSRD

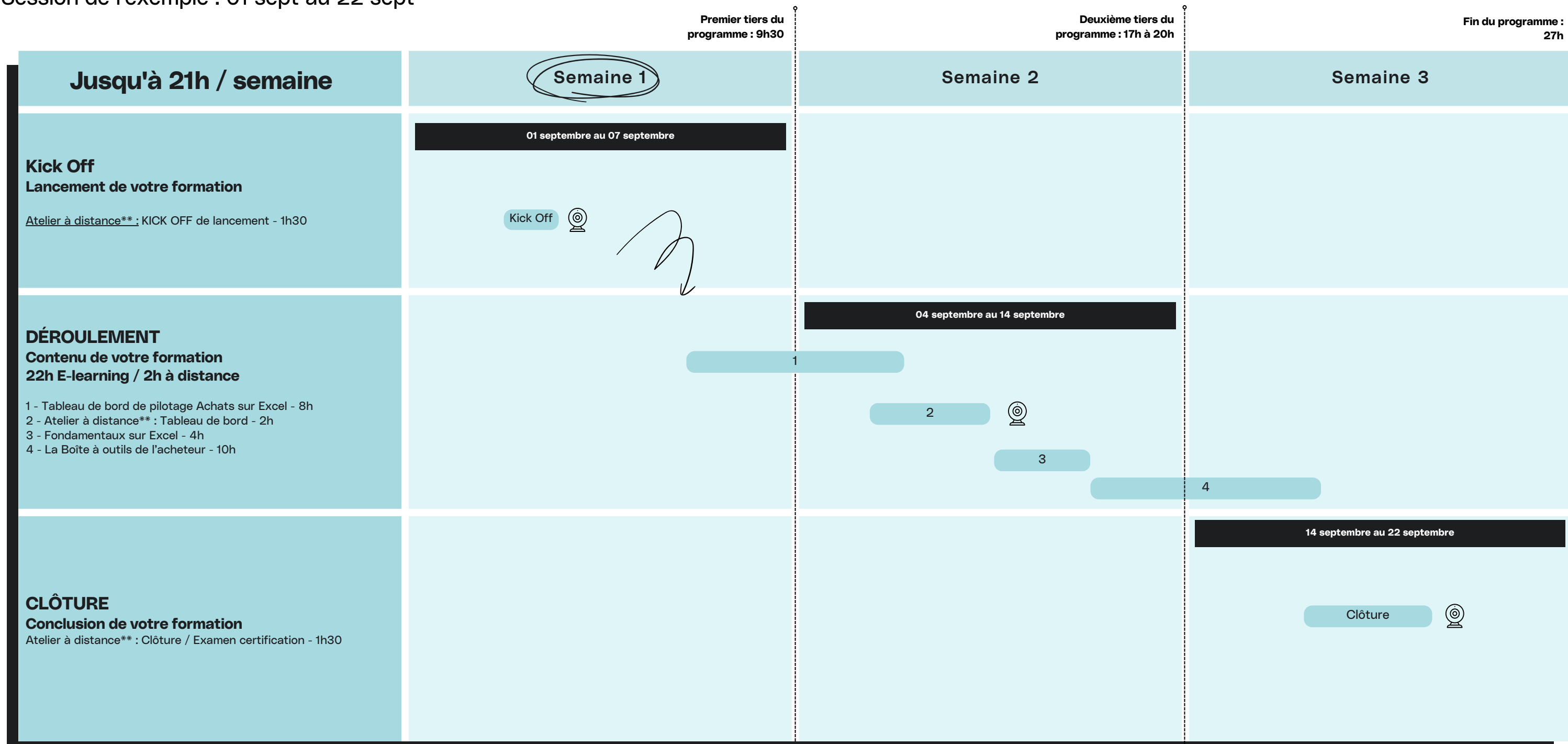
Classe en visioconférence - durée 14 h

- Présenter les différentes réglementations européennes et leurs interactions avec la CSRD, incluant taxonomie, SFDR, devoir de vigilance
 - Découvrir les obligations et exigences de la directive CSRD, y compris calendrier, seuils et acteurs concernés
 - Développer des démarches ESG adaptées à la CSRD et mettre en œuvre opérationnellement le processus de reporting pour le transformer en outil de pilotage - Analyser les écarts en pratique
 - Produire des informations de haute qualité conformes à la CSRD
 - Fiabiliser et vérifier les données ESG
 - Explorer les techniques de digitalisation et de tagging des données
 - Introduire les concepts techniques des deux premières normes ESRS : double matérialité, matérialité d'impact, chaîne de valeur, comply or explain, reporting sectoriel
 - Exposer la structure des ESRS
 - Décrypter la matérialité d'impact et financière
 - Étude de cas - Travailler en groupes sur des cas pratiques directement liés aux entreprises des participants ou sur un cas fictif, selon leur situation**
- Appliquer les techniques apprises pour élaborer un plan de mise en conformité CSRD spécifique
- Présentations de groupe

Contactez votre conseiller pour intégrer les parcours optionnels à votre parcours

Calendrier en rythme soutenu.

Session de l'exemple : 01 sept au 22 sept



**** Atelier et classes à distance (via ZOOM) :**

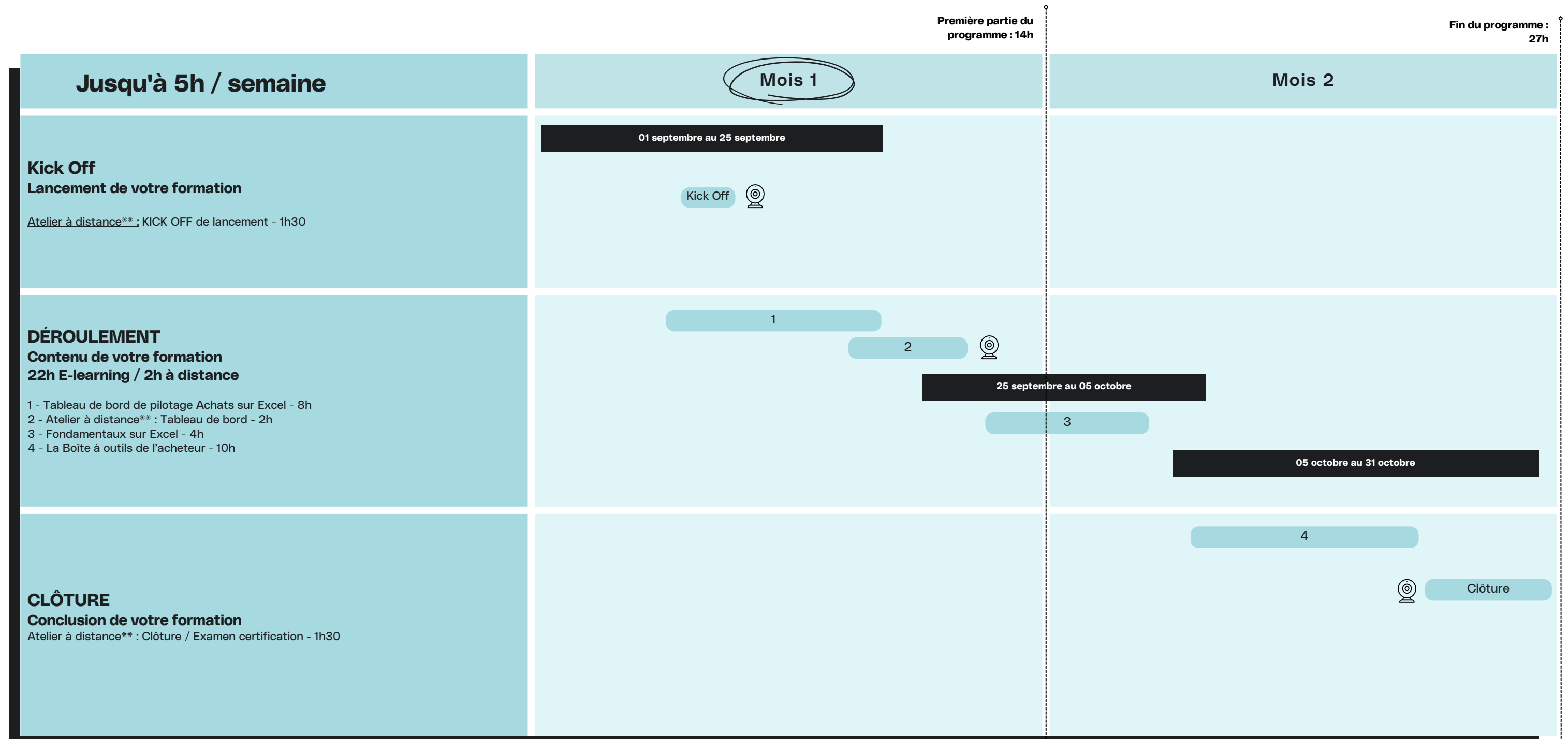
Atelier à distance - Kick off : sessions le lundi de 11h00 à 12h30

Atelier à distance - Tableau de bord : sessions en milieu et fin de semaine de 11h00 à 13h00

Atelier à distance - Fin de formation / Préparation à l'examen de labellisation : session le vendredi de 11h00 à 12h30

Calendrier en rythme équilibré.

Session de l'exemple : 01 sept au 31 oct



**** Atelier et classes à distance (via ZOOM) :**

Atelier à distance - Kick off : sessions le lundi de 11h00 à 12h30

Atelier à distance - Tableau de bord : sessions en milieu et fin de semaine de 11h00 à 13h00

Atelier à distance - Fin de formation / Préparation à l'examen de labellisation : session le vendredi de 11h00 à 12h30

Avantages des formations Swott

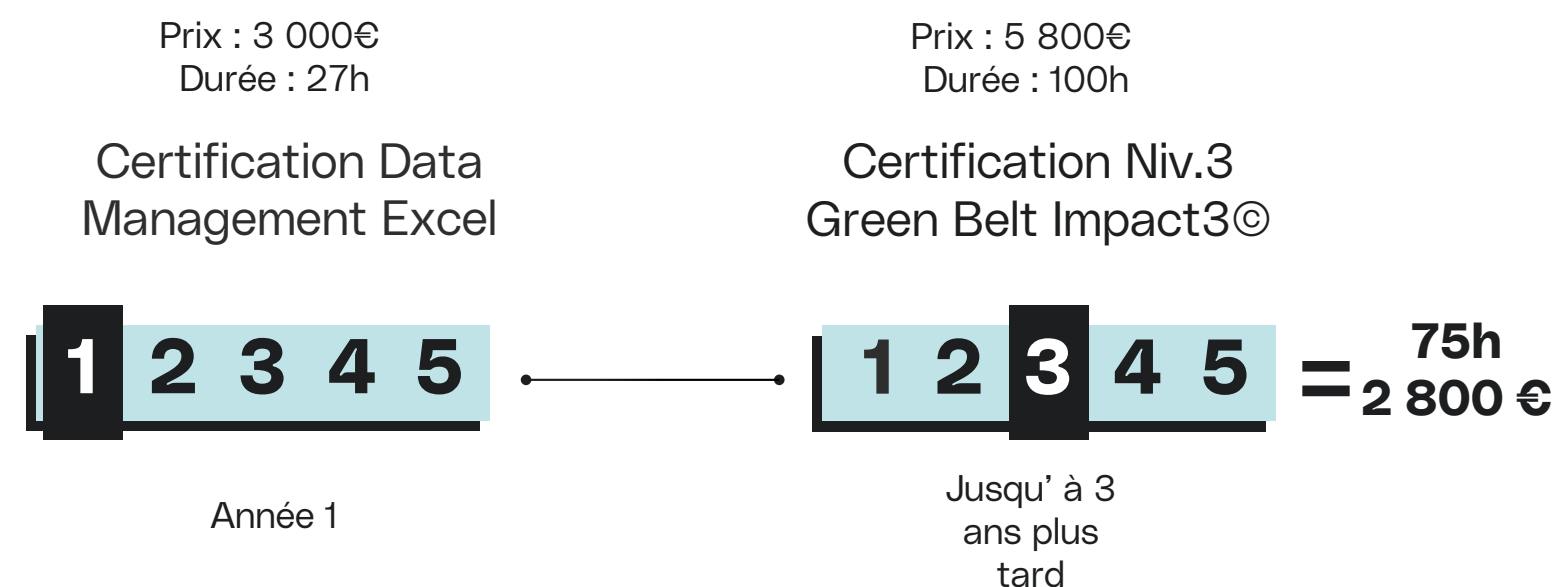
Équivalence garantie des contenus de formation

Bénéficiez d'une équivalence parfaite de nos formations sur une période de trois ans*, à compter de la date de lancement de votre première formation.

Vous avez également l'opportunité de compléter votre formation pour atteindre un niveau de Belt supérieur.

Le coût pédagogique déjà financé et le contenu suivi seront intégralement pris en compte dans ce processus.

- ✓ Vous bénéficiez d'un accès direct aux niveaux supérieurs durant 3 ans



Garantie de Réussite

- ✓ Jusqu'à 6 mois d'accès à tous nos services de formation)

À l'issue de votre formation, profitez d'une extension de votre accès à l'ensemble de nos services de formation, incluant les mises à jour des supports.

Utilisez ce temps supplémentaire pour approfondir certains sujets ou explorer de nouveaux contenus que vous n'avez pas eu le temps d'étudier auparavant.

Après la période initiale de formation (définie lors de votre inscription), vous avez la possibilité de prolonger gratuitement votre accès à nos services de formation à distance, pour une durée de 6 à compter de la date de début de la formation, sur simple demande.

Consultez les conditions dans les CGV.

- ✓ Un deuxième passage d'examens à prix coûtant

Profitez d'une deuxième tentative d'examen, à prix coûtant et à choisir aux dates qui vous conviennent. Présentez-vous aux examens lorsque vous vous sentez prêt.

Votre formation comprend un premier passage d'examen sans frais supplémentaires.

- ✓ Accompagnement tout au long de votre carrière

Que ce soit pour un projet d'envergure, un changement de poste ou un changement d'entreprise, l'accès à nos services de formation peut faire toute la différence.

À cet effet, nous offrons à nos apprenants la possibilité exclusive de souscrire à un abonnement mensuel donnant accès à nos services à distance. Cet abonnement est sans engagement de durée et sans limite de temps.

Suivre votre formation

✓ Accès aux sessions à distance :

Pour les ateliers à distance (lancement de formation, atelier intermédiaire, et réunions de clôture) ainsi que pour les classes à distance du Coursus Belt, l'accès se fait exclusivement via Zoom.

Suite à votre inscription, vous recevrez des invitations contenant les liens nécessaires pour vous connecter à ces sessions à distance.

✓ Accès aux sessions en ligne :

Votre formation en ligne débute avec un lien web, qui vous sera envoyé le jour du lancement de votre formation. Pour accéder à la plateforme SWOTT, utilisez le lien suivant : <https://swott.360learning.com>

La durée de votre accès à la formation est définie par la période initiale indiquée dans votre contrat de formation.

✓ Les équipements nécessaires pour suivre la formation :

Pour participer à la formation, il est nécessaire d'avoir un ordinateur équipé d'une licence du logiciel Excel, une connexion internet haut débit, ainsi qu'une webcam et un micro.

En cas de difficulté technique, notre équipe support est disponible du lundi au vendredi, de 9h à 17h. Vous pouvez nous contacter par e-mail à supportformation@swott.fr ou par téléphone (voir la section 'Contacts utiles').

Évaluation

✓ Format Blended Learning (distanciel + e-learning) :

Évaluation des objectifs de formation à travers questions, livrables de missions de consulting, et cas pratiques spécifiques répartis tout au long de la formation. Corrections des cas pratiques et travaux par le(s) formateur(s) référent(s).

✓ Format distanciel ou présentiel :

Évaluation des objectifs de formation via un questionnaire remis en fin de formation ou à la fin de chaque journée de formation.

✓ Atteinte des objectifs :

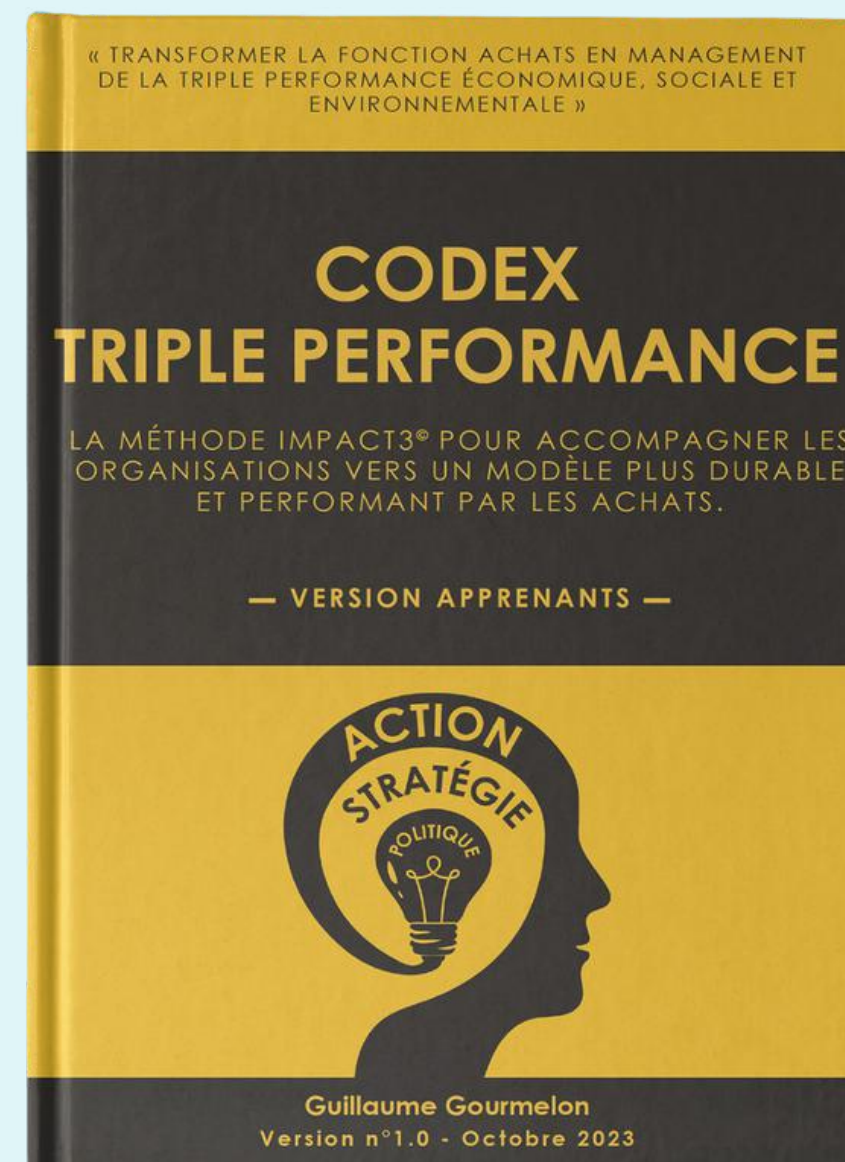
Toutes les questions et les livrables sont notés sur 100%. Une note minimum de 70% confirme l'atteinte des objectifs. L'atteinte des objectifs de votre formation vous permettra d'obtenir le certificat de réussite qui vous sera délivré à la fin de votre cursus.

Si votre formation intègre le passage d'un examen de certification, l'atteinte des objectifs sera considéré selon les modalités définies par le Certificateur.

Accédez au codex triple performance.

Nous vous offrons un livre en ligne exclusif pour les participants aux programmes Belt. Le livre est la version complète du livre "Des Achats durables pour une entreprise triplement performante" éditée par DUNOD.

Un manuel de plus de 300 pages. qui synthétise l'intégralité de la méthode IMPACT3® pour accompagner les organisations vers un modèle plus durable et performant par le Développement durable, les Achats et la RSE.

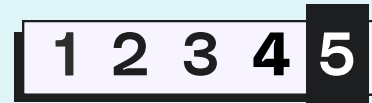


Les niveaux de certification Impact3©

De la sensibilisation à l'atteinte d'un niveau d'expert dans le déploiement opérationnel d'une démarche de triple performance

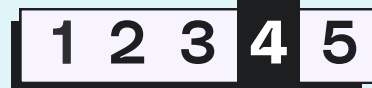
La méthode Impact3© est une approche d'amélioration continue du Management de la triple performance économique, sociale et environnementale visant à créer un langage commun et des outils pour accélérer la transformation des organisations vers un modèle à la fois plus durable et performant économiquement.

Le label se base naturellement sur l'univers du LEAN Management et ses niveaux d'expertises modélisés au travers des couleurs de ceintures (belt en anglais).



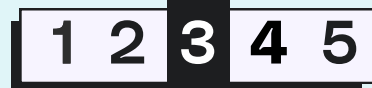
Niveau Master Black Belt

Pour les personnes labellisées ceinture noire, désireuses de devenir consultants et/ou formateurs dans le déploiement et la valorisation d'une démarche Lean Management en Achats, RSE et Développement durable.



Niveau Black Belt

Pour les personnes labellisées ceinture orange ou verte qui souhaitent perfectionner leurs connaissances et leur savoir-faire pour coordonner des démarches Achats, RSE et Développement durable.



Niveau Green Belt

Pour les personnes amenées à agir comme manager de la triple performance économique, sociale et environnementale et notamment de la structuration de la Politique et de la Stratégie Achats RSE.



Niveau Orange Belt

Pour les personnes qui aspirent à transformer leur approche grâce à la méthode Impact3© et à devenir des ambassadeurs de l'amélioration continue de la triple performance via les Achats et la RSE.



Niveau White Belt

Pour ceux qui désirent maîtriser les fondamentaux méthodologiques et les outils de base de la méthode Impact3© pour apprendre à structurer une approche de triple performance Achats RSE.

Détails concernant les différents niveaux de belt Impact3©

Niv.5 Master Black Belt

Vous êtes un expert consultant et formateur à la méthode Impact3©.

En tant que Master Black Belt, vous avez une connaissance parfaite de la méthode, doublée d'une expérience de terrain dans sa mise en œuvre sur des dynamiques globales et des projets complexes. Le Master Black Belt encadre tous les niveaux inférieurs de belt.

Niv.4 Black Belt

Vous accélérez le déploiement de démarches d'amélioration continue en Achats, RSE et Développement durable. Vous supervisez les niveaux 1 à 3 sur des projets complexes et valorisez les résultats auprès des clients internes et externes. Vous développez votre expertise à un niveau expert en digitalisation des processus, négociation, appels d'offres et gestion de projets au travers de cas d'études issues de situations réelles.

Niv.3 Green Belt

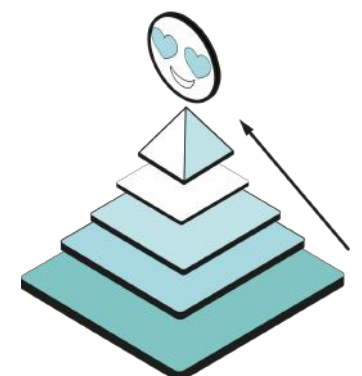
Vous maîtrisez la construction d'outils experts pour piloter un portefeuille Achats, vous êtes en capacité de réaliser un Diagnostic Achats RSE suivi d'une Politique Achats responsable et d'une Stratégie Achats RSE. Vous bénéficiez d'un savoir-faire opérationnel grâce à une mise en situation concrète de la méthode Impact3© au travers d'une mission de consulting en situation immersive proche de la réalité.

Niv.2 Orange Belt

Vous maîtrisez les processus et les outils de la méthode Impact3© pour déployer à un niveau opérationnel des projets d'amélioration de la performance économique, du risque supply chain, de la performance RSE et d'amélioration de la réponse apportée aux parties prenantes. Ce niveau permet aussi de comprendre et d'assumer le rôle d'intégrateur de la RSE au cœur des processus Achats d'une organisation.

Niv.1 White Belt

Véritable introduction à la méthode Impact3©, cette formation présente ses fondements et ses principaux outils. C'est l'occasion par excellence pour vous familiariser avec les principaux concepts Achats, RSE et Développement durable et les appliquer dans des activités de simulation basées sur des situations réelles.



Activités de formation

- ✓ Vidéos exposant l'ensemble de l'apport théorique
- ✓ Documentation et support de cours
- ✓ QCM, Questions ouvertes et questions de positionnement
- ✓ Missions de consulting issues de cas réels et reprenant tous les acquis des modules avec remise de livrables écrits et vidéo
- ✓ Corrigés des exercices
- ✓ Accompagnement personnalisé au travers du forum de discussion
- ✓ Temps d'échange d'expérience avec le formateur et les autres apprenants lors des sessions en distanciel

Ressources à votre disposition

- ✓ Programme de formation
- ✓ Supports de formation
- ✓ Templates professionnels
- ✓ Guide de l'apprenant pour la plateforme e-learning

Conditions d'inscription aux examens

Certification ENI :

Accessible selon votre mode de financement

- Réalisation minimum des parcours "Fondamentaux sur Excel - P13" et "La Boîte à outils de l'acheteur Excel - P11",
- Être à jour dans les échéances de règlement.

Justificatifs de réalisation et d'assiduité

✓ Séquences distancielles (ateliers et classes) :

Mise en place d'une feuille d'émargement de présence pour chaque séquence à distance, signée par le formateur et tous les apprenants. Pour les séquences d'une journée complète, émission d'une feuille de présence le matin et une autre l'après-midi.

✓ Séquences E-learning :

Justification de la participation aux séquences e-learning par l'enregistrement des temps de connexion des apprenants. Édition d'un relevé des connexions en fin de formation.

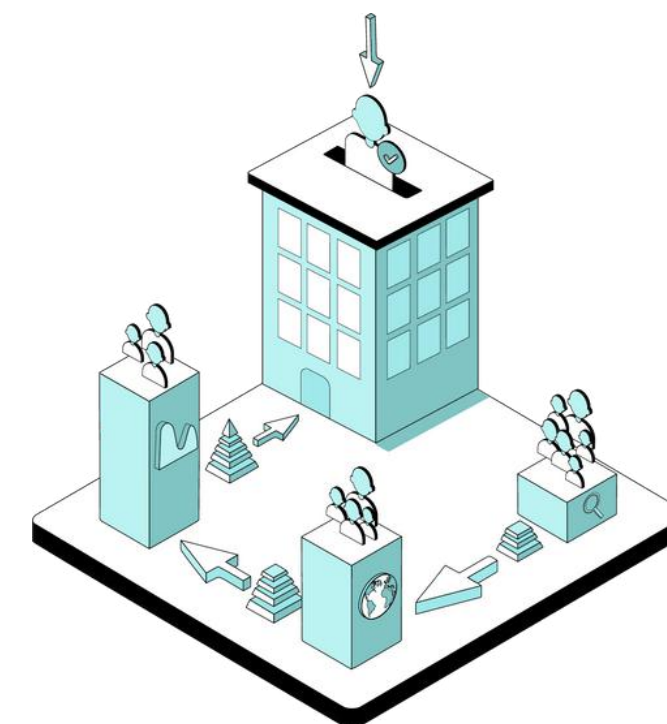
✓ Certificat et attestation de fin de formation :

Certificat de réalisation.
Attestation de réussite (si une note minimum de 70% est atteinte).
Attestation d'assiduité.
Pour les formations certifiantes : Certificat de réussite selon les critères du certificateur.

Accessibilité aux personnes handicapées

Cette formation est accessible à la majorité des personnes en situation de handicap. Pour évaluer la faisabilité de votre projet de formation et anticiper les éventuels aménagements nécessaires, notre référent handicap, Sébastien Marolleau, est à votre disposition.

Vous pouvez le contacter au **06.20.07.60.07** ou par e-mail à **sebastien.marolleau@swott.fr**.



Accompagnement au cœur de votre réussite

Profitez d'une équipe dédiée à chaque étape de votre parcours de formation.

Nous vous offrons un accompagnement sur-mesure tout au long de votre formation, vous aidant à vous organiser, à réussir votre formation et à concrétiser votre projet professionnel.

- ✓ **Faire le meilleur choix dans votre projet de formation**
- ✓ **Vous mener jusqu'à la réussite et l'obtention de votre certification**
- ✓ **Réaliser vos objectifs professionnels (évolution de carrière, reconversion, retour à l'emploi...)**

Avant le début de votre formation

✓ **Votre conseiller en formation :**

Accompagnement personnalisé dans la conception de votre projet de formation. Aide à choisir le programme le plus adapté à vos objectifs. Assistance dans le processus d'admission.

✓ **Votre expert en financement :**

Conseils pour financer votre formation SWOTT, potentiellement jusqu'à 100 %.
Aide à identifier le meilleur dispositif de financement selon votre situation.
Expérience éprouvée avec des milliers d'apprenants pour un financement intégral de la formation.

✓ **Services aux personnes en situation de handicap :**

Prise en compte des besoins spécifiques des personnes disposant d'une RQTH ou confrontées à des difficultés particulières.
Évaluation des besoins et proposition de solutions d'apprentissage adaptées.
Mise en place d'un accompagnement personnalisé.

Pendant votre formation

Les auteurs :

Concepteurs et animateurs de vos cours en vidéo, apportant expertise, retours d'expérience, conseils, astuces et recommandations directement applicables. Contenu créé par des professionnels pour des professionnels.

Les formateurs / auteurs chez SWOTT :

Chaque formateur est l'auteur du contenu de sa formation.

Animation de cours en distanciel en petits groupes, réponse aux questions liées aux cours sous 48h ouvrées, rendez-vous pédagogique individuel, correction des cas pratiques.

Suivi pédagogique assuré du début à la fin de votre parcours de formation.

Le service support :

Interlocuteurs privilégiés pour l'assistance technique, les questions de financement et le déroulement de votre formation.

Réponse à toutes vos questions pour garantir votre réussite et éviter tout blocage.

La communauté d'apprenants :

Sessions en petits groupes à distance favorisant les échanges.

Opportunité d'échanger, obtenir des conseils et des retours d'expérience de la part de personnes vivant la même expérience que vous.

Après votre formation

Le Coaching Carrière

Vous avez accès au service du Coaching Carrière et employabilité.

Objectif : vous aider à optimiser votre CV, mettre en avant vos compétences, chercher efficacement un emploi ou des clients et booster votre carrière.

SWOTT Alumni

Déploiement en cours sur 2024

L'accompagnement ne s'arrête pas après la fin de votre formation.

Vous ferez partie d'un réseau d'anciens élèves !

Certifications

Certification SWOTT :

Tous les cursus de formation permettent d'obtenir la certification SWOTT dans le cadre des modalités de réussite décrites au chapitre "Évaluation de l'atteinte des objectifs".

ENI

Bureautique Excel ENI - Excel 2019 :

Ce parcours de formation vous prépare au passage de la certification professionnelle proposée par EDITIONS ENI sous le libellé : Certification bureautique Excel. La certification est reconnue par l'Etat et inscrite au Répertoire spécifique de France compétences sous le code RS6289 (Date d'enregistrement : 27-03-2023 - Date d'échéance : 27-03-2026).

L'épreuve de certification est réalisée en ligne via une machine à distance qui reproduit un environnement de travail réel, avec un système de e-surveillance. Elle est constituée de cas pratiques qui positionnent le candidat dans une situation similaire à son environnement de travail ainsi que de questionnaires.

Cette épreuve d'évaluation couvre les 6 compétences du référentiel de la certification bureautique Excel, elle est chronométrée et dure 1h00 maximum.

L'épreuve comprend 55 questions de type cas pratiques qui positionnent le candidat dans une situation similaire à l'environnement de travail et 21 questions sous la forme d'un questionnaire à choix multiple et à choix unique.

Le certificat est attribué directement par le certificateur ENI :
De 500 à 700 : Niveau Opérationnel
De 701 à 1000 : Niveau Avancé

Présentation du module sur lequel la certification sera réalisée : [LIEN ICI](#)
Référence de la certification sur France compétences : [LIEN ICI](#)

L'amélioration continue de nos formations

- ✓ Préparation de la formation en amont
- ✓ Contenu de la formation et atteinte des objectifs
- ✓ Animation de la formation
- ✓ Organisation de la formation
- ✓ Niveau de satisfaction globale et expression libre

À la fin de chaque cursus, les formateurs remettent aux participants un questionnaire d'évaluation à chaud.

Ce questionnaire est conçu pour mesurer le niveau de satisfaction des apprenants sur divers aspects clés de la formation.

Trois mois après la fin de la formation, un questionnaire est envoyé aux apprenants pour évaluer l'application des connaissances acquises, leur impact immédiat sur l'évolution professionnelle, ainsi que la satisfaction générale des apprenants.

Nos équipes pédagogiques analysent toutes les réponses pour établir des indicateurs de formation et continuer à améliorer nos programmes.

Contact utile

Julie Bord

Responsable inscription et support apprenants

☎ +33 7 57 59 18 76

✉ julie.bord@swott.fr ou supportformation@swott.fr



Vos formateurs

Guillaume Gourmelon

- ✓ + 50 entreprises accompagnées
- ✓ + 4 000 Acheteurs formés
- ✓ Fondateur de la méthode Impact3©
- ✓ + 30K abonnés LinkedIn



Sébastien Marolleau

- ✓ + 20 entreprises accompagnées
- ✓ + 4 000 Acheteurs formés
- ✓ Fondateur de la méthode Impact3©
- ✓ Spécialiste Data Management / Excel



Les formateurs partenaires sur les formations complémentaires

Nathalie De SA

- ✓ Master Black Belt Impact3©
- ✓ Fondatrice CAP-H.A
- ✓ Consultante et formatrice Swott
- ✓ Spécialiste Intelligence Artificielle



Yoann Gueri

- ✓ Master Black Belt Impact3©
- ✓ Fondateur de Régénérative Impact
- ✓ Formateur Swott
- ✓ Spécialiste Bilan carbone®



Ils partagent leurs expériences



4.8/5 ★ ★ ★ ★ ★ en moyenne basée sur + de 460 avis



Stéphane Faustin-Leybach



☑ Directeur Achats Groupe Naos et CNA PACA - Niv 4. Black Belt

Une formation opérationnelle d'achats responsables à partir de nos propres datas mises en application dans la fameuse matrice à 16 cases de la méthode Impact3© dans nos stratégies d'achats NAOS. (Bioderma, Esthederm)
Je suis toujours aussi fier de mon équipe, qui une fois de plus a dépoté un maximum et avec le sourire pour réaliser cela sur 2 jours, tout en accédant à la green belt pour le service !



Carole GOTTA



☑ Equipments Director chez CANAL + ANTILLES - Niv 4. Black Belt

Une approche efficace permettant à tout acheteur ou aspirant à l'être, de se plonger dans les enjeux du métier avec une mise en perspective des aspects cruciaux à long terme de la responsabilité sociétale et environnementale.
Je recommande fortement, d'autant que les modules d'e-learning permettent de bénéficier des formations à distance.
À noter, l'équipement des équipes administratives et pédagogiques est au top, qui accompagnent les apprenants tout au long de leurs parcours!



Marion Dupacq Aregay



☑ Responsable Achat LUR BERRY - Niv 4. Black Belt

En tant que Responsable des Achats, je souhaitais à la fois poursuivre ma formation en achat et approfondir le volet RSE, dans l'optique de les fusionner en une seule compétence. Grâce à l'équipe de Guillaume chez Swott, j'ai pu creuser le domaine des Achats RSE, mettre en œuvre des modèles applicables au quotidien et envisager l'avenir sous un nouvel angle, car les techniques explorées sont infiniment duplicables.
Je conseille vivement cette formation : c'est un investissement qui vous permettra de grandir professionnellement.



Olivier Kunstmann



☑ Consultant et fondateur de MANévok - Niv 4. Black Belt

J'ai eu le privilège de participer à la formation sur les achats dispensée par SWOTT. Cette expérience a été extrêmement enrichissante et a grandement contribué à structurer ma démarche d'achats.
Voici pourquoi je recommande cette formation :

- Expertise Pointue : La formation est animée par des experts chevronnés du domaine des achats. Leurs connaissances approfondies et leur expérience pratique ont été inestimables pour mon apprentissage.
- Interactivité Dynamique : La formation est hautement interactive. Les études de cas, les simulations de négociation et les échanges avec les autres participants ont rendu l'apprentissage vivant et concret.
- Rythme Entraînant : Le contenu est présenté de manière dynamique et rythmée. Pas de temps morts ! Chaque session est conçue pour maintenir notre attention et favoriser l'assimilation.
- Approche Pratique : La formation se concentre sur l'application concrète des concepts. J'ai acquis des outils pratiques pour gérer efficacement mes achats au quotidien.
- Soft Skills Essentielles : En plus des compétences techniques, la formation met l'accent sur les compétences relationnelles. La gestion du stress, l'assertivité et la communication sont abordées de manière approfondie.

En somme, l'accompagnement SWOTT est un investissement judicieux pour tout professionnel des achats souhaitant se perfectionner. Je la recommande vivement !



Caroline CONGOLELA



☑ Fondatrice CNGL CONSULTING - Niv 4. Black Belt

Comme consultante indépendante, ma volonté était d'aligner mon expertise pour être en capacité d'accompagner les organisations vers un modèle à la fois plus durable et performant. Grâce à mes nouvelles compétences, notamment sur les ISO20400/ISO26000, j'agis sur le Scope 3 et j'accélère ma contribution à l'efficacité organisationnelle et à la triple performance de mes clients.

Un grand Merci à SWOTT

[Cliquez ici pour lire plus d'avis de nos clients et apprenants](#)

Ils nous font confiance





Nous contacter

formations@swott.fr

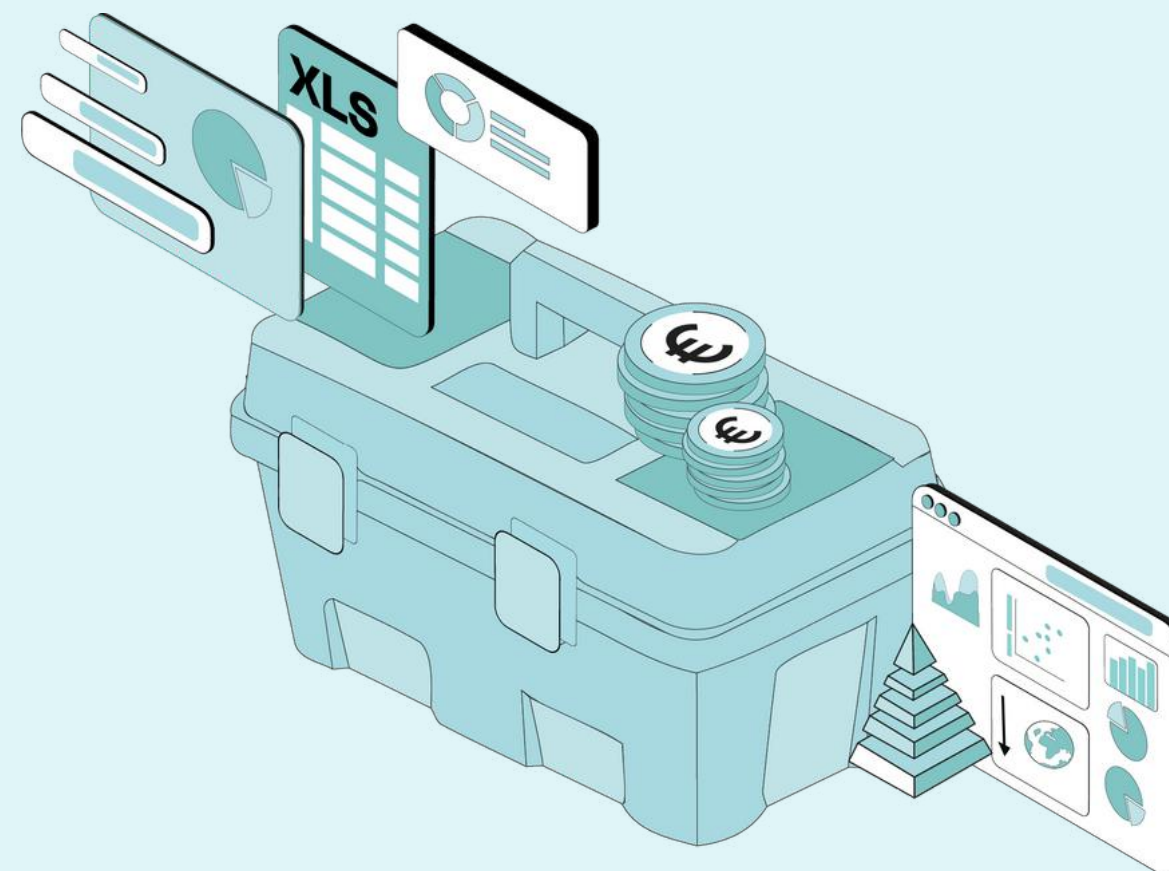
+33 5 82 88 03 05

Liens utiles

[Prendre RDV avec notre équipe pédagogique](#)

[Visiter notre site internet](#)

[Rejoindre la communauté LinkedIn](#)



La certification qualité a été délivrée au titre de la catégorie d'action suivante :

ACTION DE FORMATION

