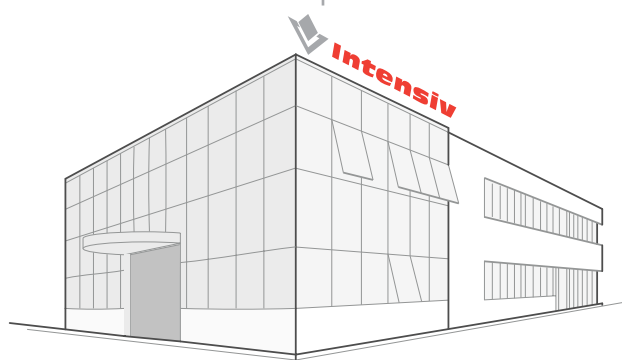


Katalog 2025 | Selection

Intensiv Oszillierende Instrumente / Intensiv Swingle





Via al Molino 107, CH-6926 Montagnola, Schweiz



Das Intensiv-Team stellt sich vor

Ihre Erwartungen an überragende Qualitätsprodukte sind unsere tägliche Aufgabe.

Die sorgfältige Rohstoffbeschaffung und unsere anspruchsvollen industriellen Prozesse gehören zu unseren täglichen Aufgaben, Produkte von konstant überragender Qualität zu garantieren. Exzellenz in der Verarbeitung der Naturdiamantkristalle ist unsere strategische Ausrichtung.

Wir sind stolz, den Intensiv Katalog 2025 mit neuen Produkten und der Bestätigung langjähriger bewährter Produkte zu präsentieren. Intensiv Produkte sind klinisch erprobt und werden von einem umfangreichen internationalen Netzwerk von Dentalexperthen wissenschaftlich und klinisch begleitet. Dieses Netzwerk ermöglicht der Intensiv, den jährlichen Dental Innovation Congress und zahlreiche hands-on Workshops zu veranstalten.



Grüsse vom Intensiv-Team, das täglich mit Leidenschaft und Engagement für die konstant überragende Qualität der Intensiv-Produkte arbeitet. Neben den hier vorgestellten Personen gibt es noch zahlreiche weitere Kollegen, die zum Erfolg der Intensiv beitragen.

Index

Intensiv Sets

Kons Sets

■ Intensiv Minimal Invasive Preparation Set Neu	10
■ Intensiv Cerinlay Set	11
■ Intensiv Mini Prep Set	12
■ Intensiv Composhape Set 1	13
■ Intensiv Composhape Set Anterior & Posterior	14
■ Intensiv Combi Prep Set: Direct Restauration	15
■ Intensiv Perio Set	16

Prothetik Sets

■ Intensiv Guided Universal Prep Set	20
■ Intensiv Sets Direct and Indirect Anterior & Posterior	22
■ Intensiv Advanced Prep & Finishing Set for Cerec Restorations	24
■ Intensiv Universal full Crown and Porcelain Veneer Prep Set	26
■ Intensiv Tooth Caring Bur Set	27
■ Intensiv Modular Veneer Set	28
■ Intensiv Geneva Prep Set	29

Zirconoxid-Keramik schleifen

■ Intensiv ZirconCut Prosthetics	30
■ Intensiv Rockle Neu	32

Formen-Tabelle Intensiv DiaRotary

Intensiv DiaRotary

■ Kugel	34
■ Konus - umgekehrt	36
■ Birne	38
■ Zylinder	40
■ Flamme	42
■ Konus	49
■ Torpedo	52
■ Football	64
■ Rad	68
■ Linse	72
■ Spezielle Formen	73
	74

Cutting Instruments

■ Intensiv Cutting Instruments	80
--------------------------------	----

Trays

■ Intensiv HygienicTray Neu	84
■ Intensiv InstrumentTray	85
■ Intensiv ProxoshapeTray	86
■ Intensiv Ortho-StripsTray	87

Swingle und oszillierende Instrumente

Swingle

- Intensiv Swingle® 90
- Intensiv Swingle® SWISS EDITION 91

Oszillierende Instrumente

- Intensiv Proxoshape 92
- Intensiv Proxoshape Flexible 94
- Intensiv Bevelshape 95

Instrumente für die Kieferorthopädie

- Intensiv Ortho-Strips® System 98
- Intensiv Ortho-Strips® System, Central 100
- Intensiv Ortho-Strips® Sets **Neu** 102
- Intensiv IPR-DistanceControl 103
- Intensiv ApproxOpener 103

Finieren und Polieren

- Intensiv PrepTwins 106
- Intensiv ProxoStrip 108
- Intensiv ProxoStrip Plus 108
- Intensiv ProxoStrip Anterior 109
- Intensiv ProxoContour Coarse 109
- Intensiv ProxoPolish 110
- Intensiv UniglossPaste 111
- Intensiv UniglossPolisher 111

Zubehör

- Intensiv DiaTweezer **Neu** 114
- Intensiv PerioDiaCurette 115
- Intensiv ApproxOpener 115

- Hinweise für Intensiv Diamantinstrumente 116
- Intensiv Tabellenstruktur 117
- Intensiv Artikel-Verzeichnis 118



Swingle und Oszillierende Instrumente



Swingle

Intensiv Swingle [®] Pat. EP 2754406B1	90
Intensiv Swingle [®] SWISS EDITION PAT. EP 2754406B1	91

Oszillierende Instrumente

Intensiv Proxoshape	92
Intensiv Proxoshape Flexible	94
Intensiv Bevelshape	95

Intensiv Swingle® Pat. EP 2754406B1

Reziprokes Winkelstück mit mikromechanischer dualer Funktion (axial freidrehend / axial fixierte Position der oszillierenden Instrumente)

Eine effiziente Nutzung eines reziproken Winkelstückes erfordert eine Wahl zwischen der axial fixierten Position und der freien axialen Rotation der oszillierenden Instrumente innerhalb derselben Behandlung. Die Reduktion der Umdrehungen 2:1 ergibt eine effiziente Hubbewegung von 20.000 mal pro Minute per Einsatz mit Mikromotoren mit 40.000 Umdrehungen.



REF WG-69 LT
(mit Licht)

REF WG-69 A
(ohne Licht)



Ein einfach zu bewegender Kippschalter am Winkelstückkopf lässt zwischen axial freidrehenden oder axial fixierten Instrumente wählen.

Produktbeschreibung

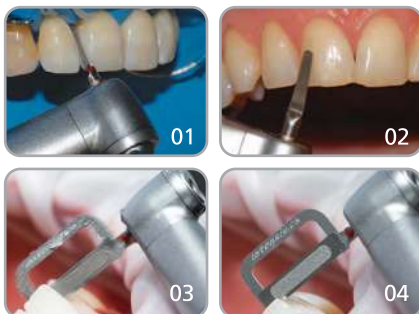
DAS DUAL-WINKELSTÜCK INTENSIV SWINGLE

Das Dual-Winkelstück Intensiv Swingle, Typ EVA, wird zur Anwendung oszillierender Instrumente Intensiv Ortho-Strips, Intensiv Proxoshape und Intensiv Bevelshape eingesetzt.

- Reziprokes Winkelstück mit integriertem Wasserspray und optional mit Licht
- Hubbewegung 0,9 mm
- 20.000 oszillierende Hub-Bewegungen bei 40.000 U/Min
- Mit Kippschalter zur Wahl axial freidrehender oder fixierter Position der oszillierenden Instrumente
- Axial freidrehende Feilen und Strips werden zum Finieren und Polieren präparierter Flächen eingesetzt. Konturierte Flächen werden erhalten
- Axial fixierte Positionen der Feilen und Strips werden für eine gezielte Positionierung der Feilen und Strips zur Entfernung von Überschüssen (Feilen), Öffnen von Kontaktpunkten (Strips) und zur Schmelzreduktion in der Kieferorthopädie (Strips) eingesetzt

Indikationen

- Swingle: für oszillierende Instrumente mit oszillierender Bewegung
- Swingle/Proxoshape: Präzise minimalinvasive Präparationen und Finitur der Füllungsänder
- Swingle/Proxoshape: Rasches und effizientes Entfernen von Überschüssen, Finieren und Polieren von Restaurationen
- Swingle/Ortho-Strips: Approximale Schmelzreduktion, ASR, in der Kieferorthopädie



01, 02) Dr. Simona Giani, Varese, Italien
03, 04) Dr. Francesco Garino, Torino, Italien

Vorteile

- Zwei Anwendungen in einem Winkelstück: freie axiale Rotation oder fixierte axiale Position der eingesetzten Instrumente
- Vielseitig einsetzbar, für oszillierende Instrumente in der Restauration und Kieferorthopädie (Schmelzreduktion)
- 20.000 oszillierende Hub-Bewegungen pro Minute für verbesserte Abrasionseffizienz

Klinische Abbildungen

- 01 Finieren approximaler Flächen mit Proxoshape PS2 und dem Intensiv Swingle
- 02 Finieren vestibulärer Flächen mit Proxoshape PS2 und dem Intensiv Swingle
- 03 Schmelzreduktion in der Kieferorthopädie (IPR) mit Ortho-Strips System, Central, rot, 40 µm
- 04 Vorteilhafte interproximale Insertion mit Ortho-Strips System, Central, frei von Diamantbeschichtung unterhalb und oberhalb am Rand des Streifens

Intensiv Swingle[®] Pat. EP 2754406B1

SWISS EDITION

Reziprokes Winkelstück mit mikromechanischer dualer Funktion (axial freidrehend / axial fixierte Position der oszillierenden Instrumente) -
Dauerhaft, veredelt und leistungsstark, inklusive zusätzlichem Servicepaket

Eine effiziente Nutzung eines reziproken Winkelstückes erfordert eine Wahl zwischen der axial fixierten Position und der freien axialen Rotation der oszillierenden Instrumente während derselben Behandlung. Intensiv Swingle SWISS EDITION mit griffsicherem Design und einer kratz- und abnutzungsresistenten Glas-Beschichtung. Diese Spezialbeschichtung schützt das Winkelstück dauerhaft gegen verkratzte Oberflächen.



REF WG-69LTSWISS
(mit Licht)

REF WG-69ASWISS
(ohne Licht)



Kippschalter nach unten fixiert: oszillierende Instrumente in axial fixierter Position
Kippschalter nach oben fixiert: oszillierende Instrumente axial freidrehend.

Produktbeschreibung

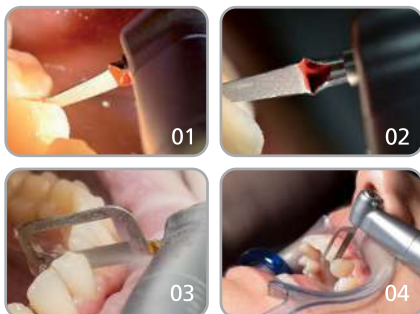
DAS DUAL-WINKELSTÜCK INTENSIV SWINGLE

- Griffsicheres Design des Winkelstückes
- Spezialbeschichtung schützt dauerhaft gegen verkratzte Oberflächen
- Reziprokes Winkelstück mit integriertem Wasserspray und optional Licht
- Hubbewegung 0,9 mm
- 20.000 oszillierende Hub-Bewegungen bei 40.000 U/Min
- Mit Kippschalter zur Wahl axial freidrehender oder fixierter Position der oszillierenden Instrumente
- 12 axial fixierte Positionen innerhalb 360°

Ein Kippschalter am Winkelstückkopf lässt zwischen axial freidrehenden oder axial fixierten oszillierenden Instrumenten wählen.

Indikationen

- Swingle: für oszillierende Instrumente mit oszillierender Bewegung
- Swingle/Proxoshape: Präzise Präparation und Finitur der Füllungsänder
- Swingle/Proxoshape: Rasches und effizientes Entfernen von Überschüssen, Finieren und Polieren von Restaurationen
- Swingle/Ortho-Strips: Approximale Schmelzreduktion, ASR, in der Kieferorthopädie



01-02) Dr. A. Devigus, Bülach, Schweiz
03-04) Dr. F. Garino, Torino, Italien

Vorteile

- Dauerhafte makellose Oberfläche des Winkelstückes dank der kratzfester und haltbarer Spezial-Beschichtung
- 20.000 Oszillationen pro Minute für eine bessere Schleif- und Polierleistung
- 3-Jahres-Garantie einschliesslich einer Wartung

Klinische Abbildungen

- 01 Approximale Finitur mit Intensiv Swingle SWISS EDITION und Intensiv Proxoshape Flexible, rot, 40 µm
- 02 Finieren der Füllungsänder mit Intensiv Swingle SWISS EDITION und Intensiv Proxoshape Flexible, rot, 40 µm
- 03 Approximalkontakt-Öffnung mit Intensiv Swingle SWISS EDITION und Ortho-Strips System Opener, orange, 8 µm
- 04 Approximale Schmelzreduktion mit Intensiv Swingle SWISS EDITION und Ortho-Strips System, Central, rot, 40 µm

Intensiv Proxoshape

Oszillierende diamantierte Feilen für den Abtrag von Überschüssen und Ausarbeitung von restaurierten Approximalflächen

Perfekt adaptierte und polierte proximale Füllungsflächen bzw. Kronenränder sind die Voraussetzung für die Gesunderhaltung des Parodonts und die Verhinderung von Sekundärkaries. Intensiv Proxoshape erfüllt die Anforderungen an eine korrekte Ausarbeitung der Füllungsflächen und -ränder und bereitet sie auf die Hochglanzpolitur vor.



Produktbeschreibung

Intensiv Proxoshape:

- 6 Feilen einseitig diamantiert in 6 Körnungen: 125, 90, 50, 40, 15 und 8 µm, 8,5 mm
- 4 Feilen mit verlängertem Arbeitsteil, 90, 50, 40, 15 µm, 11 mm
- 1 distal diamantierte Spezialfeile, 15 µm, 3mm

Intensiv Proxoshape Coarse:

- Einseitig diamantierte und perforierte Feile, 80 µm, 2 Reihen Loch-Perforation



FEILENSTÄRKE
0,2 mm

Alle Intensiv Proxoshape sind erhältlich in Packungen zu 3 oder 6 Stück

Intensiv Proxoshape Set, REF 100
Je 1 PS0, PS1, PS2, PS3

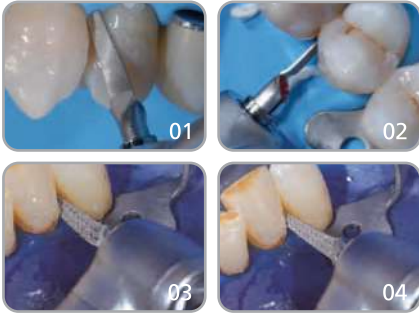
Indikationen

- Entfernung von: Füllungs- und Zementüberschüssen
- Ausarbeitung und Trimmen von: approximalen abstehenden Kronenrändern aus Gold oder Keramik
- Konturieren und Finieren von: approximalen Restaurationsoberflächen

Vorteile

- Vereinfachter Zugang zum Interdentalraum
- Keine iatrogene Schädigung der Nachbarzähne durch einseitige Diamantierung
- Vermeidung unruhiger Oberflächen (Wellenschliff), die durch die Anwendung rotierender Instrumente verursacht werden

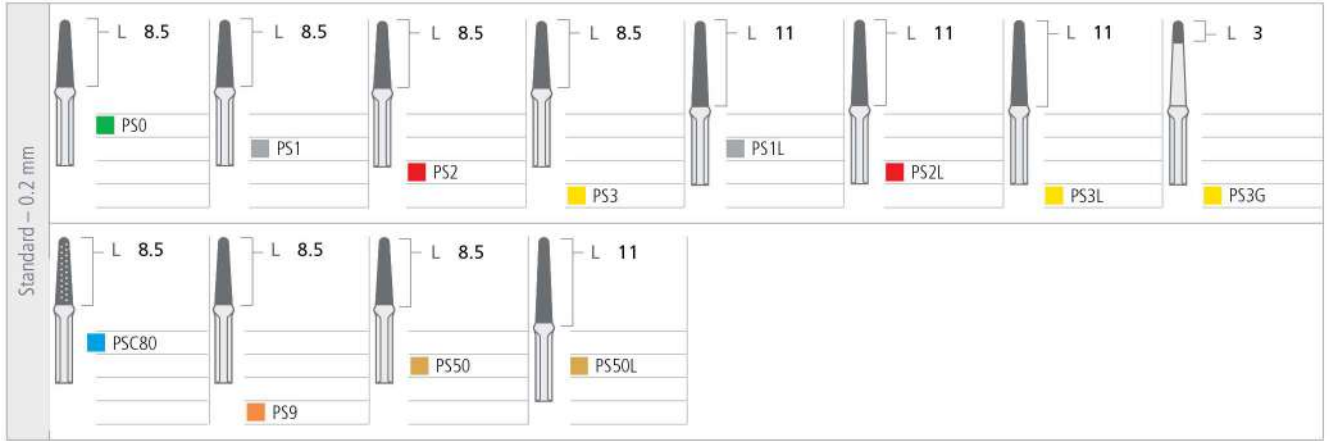
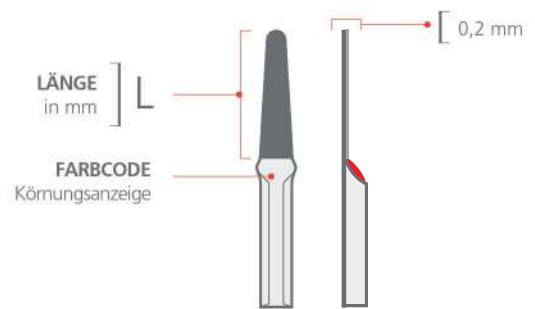
01, 02) Universität Brescia, Italien
 03, 04) Dr. A. Devigus, Bülach, Schweiz



Klinische Abbildungen

- 01 Finieren der Restauration im approximalen Bereich mit Feile PS2
- 02 Bearbeiten der Zone unterhalb des rekonstruierten Kontaktpunktes ohne Beeinträchtigung des Nachbarzahnnes mit Feile PS3
- 03 Modellieren mit PSC80
- 04 Modellieren mit PSC80

Farbcode	Mikron	Beschreibung
534	125 µm	Coarse
524	90 µm	Standard
524	80 µm	Medium
514	50 µm	Golden Burs GB
524	60 µm	Medium
514	40 µm	Fine
504	15 µm	Extra fine
494	8 µm	Ultra fine



Intensiv Swingle® Pat. EP 2754406B1

Das einzigartige reziproke Winkelstück mit beiden Funktionen in einem Winkelstück: freidrehende axiale Rotation und fixierte axiale Position. Intensiv Swingle ist kalibriert für alle Intensiv mechanisch oszillierende Instrumente wie Intensiv Proxoshape, Bevelshape und Ortho-Strips. Das Intensiv Swingle entspricht einem "Typ EVA" Winkelstück, jedoch mit patentierter Dual-Funktion der Instrumenten-Positionen.

Siehe Seite 90

Intensiv Proxoshape Flexible

Oszillierende diamantierte Feilen für den Überschussabtrag und die Ausarbeitung restaurierter Approximalflächen

Das Konturieren der ästhetischen Restaurationen im approximalen Bereich ist notwendig um eine ideale Morphologie der Restauration zu erreichen. Dafür ist es notwendig, entsprechende Instrumente einzusetzen, die sich perfekt an die Restaurationsflächen anpassen und die Bearbeitung ohne iatrogene Schäden der Nachbarzähne erfolgt. Intensiv Proxoshape Flexible ist aufgrund ihrer minimalen Feilenstärke von 0,1mm so dünn, dass schwieriger zugängliche Interdentalräume bearbeitet werden können. Darüber hinaus ist die dünne Feile ausreichend flexibel, um sich den räumlichen Gegebenheiten des teilweise konkaven Interdentalraumes anzupassen.



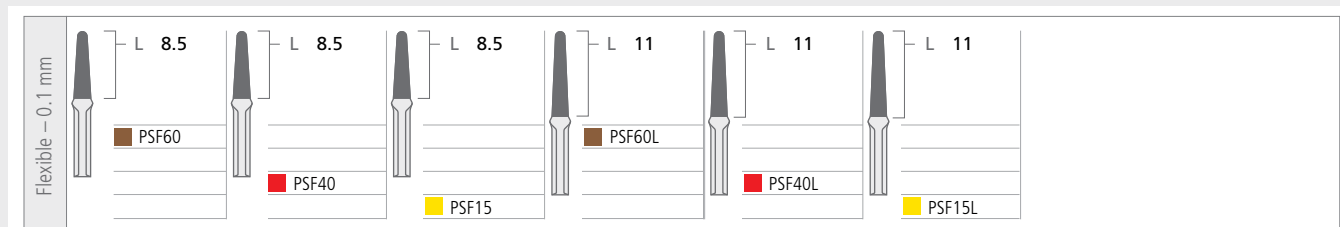
Produktbeschreibung

Intensiv Proxoshape Flexible:

- 3 einseitig diamantierte Feilen in 60, 40 und 15 µm
- 2 Feilenlängen, 8,5 und 11 mm

Intensiv Proxoshape Flexible Set, REF 110
Je 1: PSF60, PSF40, PSF15, PSF60L, PSF40L, PSF15L

FEILENSTÄRKE
0,1 mm



Indikationen

- Finieren und Polieren ästhetischer Restaurationen mit schwer zugänglichen approximalen Flächen
- Beseitigung von Überschüssen (Zement- und Füllungsreste) an Restaurationsflächen

Universität Zürich, Schweiz



Vorteile

- Vereinfachter Zugang zum Interdentalraum
- Verbesserte Anpassung an die approximale Füllungsmorphologie
- Keine iatrogene Schädigung der Nachbarzähne durch einseitige Diamantierung
- Vermeidung unruhiger Oberflächen (Wellenschliff), die durch die Anwendung rotierender Instrumente verursacht wird

Klinische Abbildungen

- 01 Finieren des zervikalen Füllungsrandes mit Feile PSF40L
- 02 Finieren der Restauration im approximalen Bereich mit Feile PSF15L

Intensiv Bevelshape

Oszillierende diamantierte Feilen für perfekte Abschrägungen und Präparationsränder

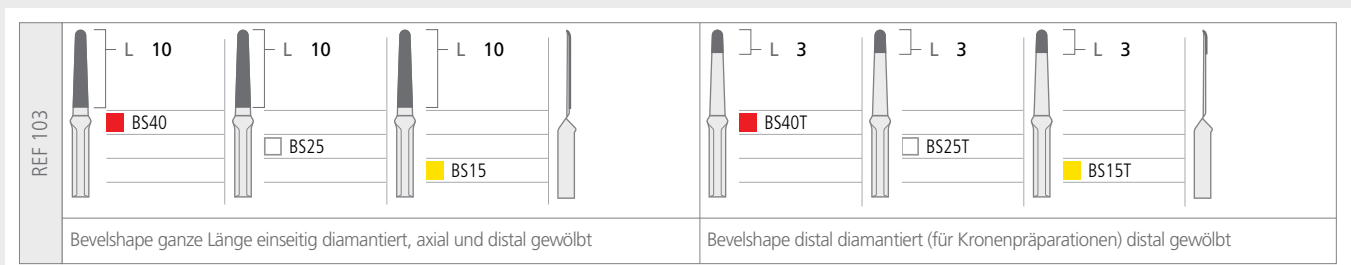
Wesentliche Voraussetzung für eine ideale Kavitätenpräparation für Kompositfüllungen, für Goldinlays und Overlays ist eine präzise Randabschrägung mit scharfen Schliffkanten. Durch die einseitige Diamantierung werden iatrogene Schäden der Nachbarzähne und Verletzungen des parodontalen Gewebes vermieden.



Produktbeschreibung

- Axialgewölbte Feilen mit distal abgebogenem Ende
- 3 Feilen diamantiert auf der ganzen konvexen Arbeitsteillänge in den Körnungen 40, 25 und 15 µm
- 3 Feilen diamantiert nur auf dem konvexen distalen Ende in den Körnungen 40, 25 und 15 µm

REF 103, Intensiv Bevelshape Set.
Alle Intensiv Bevelshape sind erhältlich in Packungen zu 3 oder 6 Stück



Indikationen

- Randabschrägung bei Frontzahnkomposit / Kompositlots / Inlays und Onlays
- Randfinish bei Veneerpräparationen
- Kronenpräparationen bei Randfinish bei Hohlkehlpäparation / Abschrägung einer Schulterpräparation

Vorteile

- Polierte/geglättete und klar umrissene Profile, scharfe Schliffkanten
- Keine Mikrofrakturen und keine unvorhergesehene Absplitterung von Zahnschmelzprismen
- Vermeiden von Schmelzdefekten und Rillen am Präparationsrand

Universität Zürich, Schweiz



Klinische Abbildungen

- 01 Die Feile erlaubt auch Ansträgung einer zervikalen Stufe
- 02 Finieren des Präparationsrandes bei Veneers mit Feile BS40 oder BS40T
- 03 Randanschrägungen bei Klasse IV Präparationen

Intensiv Swingle® Pat. EP 2754406B1

Das einzigartige reziproke Winkelstück mit beiden Funktionen in einem Winkelstück: freidrehende axiale Rotation und fixierte axiale Position. Intensiv Swingle ist kalibriert für alle Intensiv mechanisch oszillierende Instrumente wie Intensiv Proxoshape, Bevelshape und Ortho-Strips. Das Intensiv Swingle entspricht einem "Typ EVA" Winkelstück, jedoch mit patentierter Dual-Funktion der Instrumenten-Positionen.

Siehe
Seite
90



Instrumente für die Kieferorthopädie



Intensiv Ortho-Strips® System	98
Intensiv Ortho-Strips® System, Central <small>PAT. EP115201863.6</small>	100
Intensiv Ortho-Strips® Sets	102
Intensiv IPR-DistanceControl	103
Intensiv ApproxOpener	103

Intensiv Ortho-Strips® System



Oszillierende Diamantstrips für die interdental doppelseitige oder einseitige Zahnschmelzreduktion in der Kieferorthopädie

Bei der Öffnung des Interdentalraumes und der Reduktion, Finierung und Politur des Zahnschmelzes in der Kieferorthopädie sind Rillen und Kratzer zu vermeiden. Die Zahnschmelzreduktion wird schrittweise, unter Verwendung von grober bis feiner Körnung, durchgeführt.

Mit dem Intensiv Ortho-Strips System ist gegenüber den manuellen Strips eine rasche kontrollierte Zahnschmelzreduktion mit anschliessender Politur ohne unnötige Entfernung von gesunder Zahnhartsubstanz möglich.



Produktbeschreibung

- Oszillierende Strips, beidseitig oder einseitig diamantiert
- 6 verschiedene Körnungen:
 - 08 µm, Orange, öffnen
 - 40 µm, Rot, konturiertes reduzieren
 - 60 µm, Braun, rasches reduzieren
 - 80 µm, Blau, sehr rasches reduzieren
 - 25 µm, Weiss, finieren
 - 15 µm, Gelb, polieren
- Sterilisierbar

Intensiv Ortho-Strips System, Double-Sided, Sortiment mit 6 Stück, REF OSSet02/6

- OS08OP-DS, OS40M-DS, OS60C-DS, OS80XC-DS, OS25F-DS, OS15POL-DS

Intensiv Ortho-Strips System, Left-Sided, Sortiment mit 6 Stück, REF OSSet02L/6

- OS08OP-L, OS40M-L, OS60C-L, OS80XC-L, OS25F-L, OS15POL-L

Intensiv Ortho-Strips System, Right-Sided, Sortiment mit 6 Stück, REF OSSet02R/6

- OS08OP-R, OS40M-R, OS60C-R, OS80XC-R, OS25F-R, OS15POL-R

Intensiv Ortho-Strips System, Opener

- Strip mit gezahnter Kante und ultrafeiner 8µm Körnung um friktionsfrei Kontaktpunkte zu öffnen



Indikationen

- Öffnung des Kontaktpunktes im Interdentalraum
- Vergrösserung der Interdentalräume in der Kieferorthopädie durch bilaterale oder unilaterale Zahnschmelzreduktion
- Elimination von leichten Engständen, Finish der Behandlung in der Kieferorthopädie
- Approximale bilaterale Schmelzpolitur

Vorteile

- Effiziente Öffnung der Kontaktpunkte
- Rasche und kontrollierte Reduktion des Zahnschmelzes
- Approximale Konturierung, Finierung und Politur beider Nachbarzähne in einem Arbeitsschritt
- Mehrfach anwendbar

Klinische Abbildungen

Dr. Francesco Garino, Turin, Italien



- 01 Öffnung des Interdentalraumes mit OS08OP-DS, Opener, 8 µm
- 02 Zahnschmelz konturiert reduzieren mit OS40M-DS, Medium, 40 µm
- 03 Zahnschmelz rasch reduzieren mit OS60C-DS, Coarse, 60 µm
- 04 Sehr rasche Zahnschmelzreduktion mit OS80XC-DS, Extracoarse, 80 µm
- 05 Kontrolliertes Finieren mit OS25F-DS, Fine, 25 µm
- 06 Polieren mit OS15POL-DS, Polishing, 15 µm

Farbcode	Mikron	Beschreibung
■ 524	80 µm	Extracoarse
■ 524	60 µm	Coarse
■ 514	40 µm	Medium
■ 514	25 µm	Fine
■ 504	15 µm	Polishing
■ 494	8 µm	Opener

Diamantierung:
DS = Beidseitig
L = Links
R = Rechts

Intensiv Ortho-Strips System, Double-Sided und One-Sided sind erhältlich in Packungen zu 3, 6 oder 12 Stück.

Intensiv Ortho-Strips® System, Central Pat. EP15201863.6



Innovative oszillierende Strips, mit diamantiertem zentralen Arbeitsbereich

Dank der Diamantbeschichtung im zentralen Arbeitsbereich bietet das Intensiv Ortho-Strips System, Central eine hohe Präzision bei der Reduktion sowie dem approximalen Finieren und Polieren des Zahnschmelzes unter Respektierung der ursprünglichen Morphologie und des Zahngewebes. Während des Reduktionsprozesses, des Finierens und Polierens von Zahnschmelz in der Kieferorthopädie (Stripping) könnte ungewollt Schmelz- oder Dentin-Anteile unterhalb des Zahnäquators entfernt werden, die beim Patienten eine nachträgliche Zahnüberempfindlichkeit bewirken können.



Produktbeschreibung

- Oszillierende Strips, mit diamantiertem mittleren Bereich
- 4 verschiedene Körnungen:
 - 60 µm, Braun, Coarse
 - 40 µm, Rot, Medium
 - 25 µm, Weiss, Fine
 - 15 µm, Gelb, Polishing
- Die Strip-Bandstärke des nicht diamantierten Bereichs beträgt 0,05 mm
- Gesamthöhe des Strips: 3,7 mm
- Höhe der diamantierten Zone: 2,7 mm
- Länge der diamantierten Zone: 13 mm
- Sterilisierbar

Intensiv Ortho-Strips System, Central, Double-Sided, sind erhältlich in Packungen zu 3 Stück:

OS60C-CEN-DS/3
OS40M-CEN-DS/3
OS25F-CEN-DS/3
OS15POL-CEN-DS/3

Oder als Set zu 6 Stück je einen Artikel:
OSSetCEN02/6, Intensiv Ortho-Strips System OP, XC & 4 Central Double-Sided

Intensiv Ortho-Strips System, Central, One-Sided, sind erhältlich in Packungen zu 3 Stück:

OS60C-CEN-L/3
OS40M-CEN-L/3
OS25F-CEN-L/3
OS15POL-CEN-L/3
OS60C-CEN-R/3
OS40M-CEN-R/3
OS25F-CEN-R/3
OS15POL-CEN-R/3

Oder als Set zu 6 Stück je einen Artikel von Left-Side oder Right-Side:

OSSetCEN02L/6, Intensiv Ortho-Strips System OP, XC & Central Left-Sided
OSSetCEN02R/6, Intensiv Ortho-Strips System OP, XC & Central Right-Sided

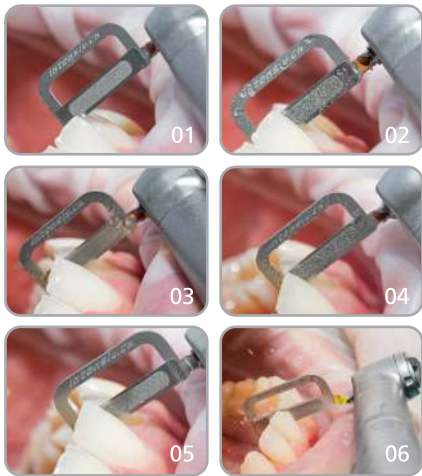
Indikationen

- Reduktion, Konturieren, Finieren und Polieren des approximalen Schmelzes in der Kieferorthopädie

Vorteile

- Vereinfachtes Einführen durch den interdentalen Kontaktpunkt
- Vermeidung von zervikalen Stufenbildungen
- Dentinüberempfindlichkeiten werden nicht gefördert
- Erhalt der ursprünglichen Morphologie des Zahnäquators
- Mehrfach anwendbar

Dr. Francesco Garino, Turin, Italien



Klinische Abbildungen

- 01 Vereinfachtes Einführen des Strips dank dem nicht diamantierten unteren Rand
- 02 Vermeidung einer zervikalen Stufenbildung dank dem nicht diamantierten unteren Rand des Strips
- 03 Zahnschmelz reduzieren mit Intensiv Ortho-Strips System, Central, Medium, 40 µm
- 04 Zahnschmelz konturieren mit Intensiv Ortho-Strips System, Central, Coarse, 60 µm
- 05 Kontrolliertes Finieren des behandelten Zahnschmelzes mit Intensiv Ortho-Strips System, Central, Fine, 25 µm
- 06 Polieren des behandelten Zahnschmelzes mit Intensiv Ortho-Strips System, Central, Polishing, 15 µm

Farbcode	Mikron	Beschreibung
524	60 µm	Coarse
514	40 µm	Medium
514	25 µm	Fine
504	15 µm	Polishing

Diamantierung:
DS = Beidseitig
L = Links
R = Rechts

Beidseitig diamantiert

- OS40M-CEN-DS: Konturiertes reduzieren
- OS60C-CEN-DS: Rasches reduzieren
- OS25F-CEN-DS: Finieren
- OS15POL-CEN-DS: Polieren

Einseitig diamantiert

- OS40M-CEN-R, OS40M-CEN-L: Konturiertes reduzieren
- OS60C-CEN-R, OS60C-CEN-L: Rasches reduzieren
- OS25F-CEN-R, OS25F-CEN-L: Finieren
- OS15POL-CEN-R, OS15POL-CEN-L: Polieren

Intensiv Ortho-Strips® Sets

Neu

Set für approximale Schmelzreduktion

Das Intensiv Ortho-Strips Tray 400 Set ist für die ASR (Approximale Schmelzreduktion). Es enthält auch die neuen, patentierten Intensiv Ortho-Strips System, Central. Dank der Diamantbeschichtung im zentralen Arbeitsbereich, bietet das Intensiv Ortho-Strips System, Central eine hohe Präzision bei der Reduktion sowie dem approximalen Finieren und Polieren des Zahnschmelzes unter Respektierung der ursprünglichen Morphologie und des Zahngewebes.



REF OST400Set01/6



REF OST400Set02/6



REF OST400Set03/6

Produktbeschreibung

REF OST400Set01/6

- 1 Intensiv Ortho-Strips Tray REF OST400
- 1 Intensiv Ortho-Strips System, Opener, REF OS08OP-DS
- 2 Intensiv Ortho-Strips System, Central, Medium, REF OS40M-CEN-DS
- 1 Intensiv Ortho-Strips System, Central, Coarse, REF OS60C-CEN-DS
- 1 Intensiv Ortho-Strips System, Central, Fine, REF OS25F-CEN-DS
- 1 Intensiv Ortho-Strips System, Central, Polishing, REF OS15POL-CEN-DS

ERWEITERT

Öffnen (Orange), konturiertes reduzieren (Rot) und rasches Reduzieren (Braun), Finieren (Weiss), Polieren (Gelb)

REF OST400Set02/6

- 1 Intensiv Ortho-Strips Tray REF OST400
- 1 Intensiv Ortho-Strips System, Opener, REF OS08OP-DS
- 1 Intensiv Ortho-Strips System, ExtraCoarse, REF OS80XC-DS
- 1 Intensiv Ortho-Strips System, Central, Coarse, REF OS60C-CEN-DS
- 1 Intensiv Ortho-Strips System, Central, Medium, REF OS40M-CEN-DS
- 1 Intensiv Ortho-Strips System, Central, Fine, REF OS25F-CEN-DS
- 1 Intensiv Ortho-Strips System, Central, Polishing, REF OS15POL-CEN-DS

KOMPLETT

Öffnen (Orange), konturiertes reduzieren (Rot) und rasches Reduzieren (Braun), sehr rasches Reduzieren (Blau), Finieren (Weiss), Polieren (Gelb)

REF OST400Set03/6

- 1 Intensiv Ortho-Strips Tray REF OST400
- 2 Intensiv Ortho-Strips System, Opener, REF OS08OP-DS
- 3 Intensiv Ortho-Strips System, Central, Medium, REF OS40M-CEN-DS
- 1 Intensiv Ortho-Strips System, Central, Polishing, REF OS15POL-CEN-DS

STANDARD

Öffnen (Orange), konturiertes reduzieren (Rot), Polieren (Gelb)

Indikationen

- Set03: Ortho-Strips Standard-Protokoll; Öffnen, Reduzieren/Messen und Polieren
- Set02: Ortho-Strips Vollständige Auswahl
- Set01: Ortho-Strips Standard-Protokoll inkl. 60µm (braun) für raschere Abrasion und 25µm (weiss) für anschließende Finitur

Vorteile

- Die Intensiv Ortho-Strips sind während der Behandlung gemäss Zuordnung ihrer Anwendung verfügbar
- Vereinfachtes Einführen durch den interdentalen Kontaktpunkt
- Vermeidung von zervikalen Stufenbildungen
- Dentinüberempfindlichkeiten werden nicht gefördert

Intensiv IPR-DistanceControl

Manuelles Instrument aus Inox-Stahl zur Unterstützung der Kontrolle der Zahnzwischenräume, die während des ASR-Protokolls entstehen

Indikationen

- Unterstützung der Kontrolle der Zahnzwischenräume beim Approximal-Stripping während kieferorthopädischen Behandlungen

Vorteile

- Sichere Handhabung
- Unterstützung dank der verschiedenen Stärken
- Hohe Anzahl an Kontrolle der Abständen, mit Kombinationen der 8 Instrumente

Dr. Francesco Garino, Turin, Italien



Produktbeschreibung

- Intensiv IPR-DistanceControl ist ein manuelles Metallinstrument
- Es besteht aus einem 8-teiligen Instrumentenset mit verschiedenen Stärken und Griff (Fingerhalt)
- Die Angabe der Stärke ist auf jedem Instrument markiert
- Auswechselbare Kunststoff-Niete zur Fixierung der 8 Instrumente
- Höhe / Länge des Messteils: 4 / 40 mm



REF IPR-DC Set

Intensiv ApproxOpener

Gezählter und diamantierter Metallstrip in Inox-Stahl zur manuellen Öffnung enger Kontaktpunkte in der Kieferorthopädie

Indikationen

- Manuelle approximale Öffnung enger Kontaktpunkte während kieferorthopädischer Behandlung (Stripping)

Vorteile

- Friktionsfreie Anwendung zwischen den Kontaktpunkten dank der ultrafeinen Körnung und der gezahlten Stripkante
- Kalibrierte Öffnung zur Anwendung der Stripping-Methode
- Sichere Anwendung dank der Bogenspannung

Dr. Francesco Garino, Turin, Italien



Produktbeschreibung

Diamantierter Metallstrip, gespannt in einen Metallbogen, in 2 Ausführungen:

- Gezählt und einseitig diamantiert (8 μ m), Stärke ca. 0,09 mm
- Gezählt und beidseitig diamantiert (8 μ m), Stärke ca. 0,10 mm
- Höhe des Strips: 4 mm
- Länge des Strips: 20 mm



REF AO2018DS/3 Double Sided
REF AO2018OS/3 One Sided

