

EGALUX ANTIOXIDANTE



ESMALTES SINTÉTICOS ALTAS PRESTACIONES

Esmalte antioxidante de decoración de **alta calidad** para protección anticorrosiva y mantenimiento. Clasificado como ignífugo B-s1,d0 en ensayo de reacción al fuego. Aplicación en todo tipo de soportes previamente preparados como metal, madera, cemento, yeso, etc. De excelente brochabilidad, proporciona un acabado de tacto sedoso con dureza y elasticidad.

Colores serie 600 (brillante).

Colores blanco y negro (mate, satinado y brillante).

Base TR colores del sistema tintométrico colorEGA (mate, satinado y brillante).

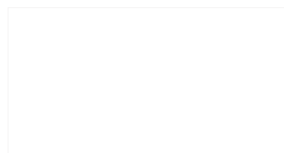
ESMALTES SINTÉTICOS DE ALTO DESEMPENHO

Esmalte decorativo anti-ferrugem de alta qualidade para proteção anti-corrosão e manutenção. Classificado como B-s1,d0 retardante de fogo no teste de **reação ao fogo**. Aplicação em todos os tipos de suportes previamente preparados como metal, madeira, gesso, etc. Excelente capacidade de escovagem, proporciona um acabamento de toque sedoso com dureza e elasticidade.

Cores da série 600 (brilhantes).

Cores preto e branco (fosco, acetinado e brilhante).

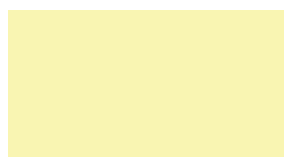
Cores de base TR do sistema de tingimento colorEGA (fosco, acetinado e brilhante).



Blanco / Branco



Negro / Preto



625
Marfil / Marfim



627
Ocre / Ocre



642
Amarillo Real / Amarelo Real



631
Amarillo O.P. / Amarelo O.P.



639
Tabaco / Tabaco



645
Marrón / Castanho



628
Rojo Inglés / Vermelho Inglês



640
Rojo Carruajes / Carruagens Vermelhas



629
Rojo Bermellón / Vermelho Vermelhão



646
Verde Oscuro / Verde Escuro



647
Verde Primavera / Primavera Verde



648
Verde Mayo / Maio Verde



633
Azul Tropical / Tropical Blue



634
Azul Marino / Azul Marinho



632
Gris Perla / Cinza Pérola



651
Gris Medio / Cinza Médio

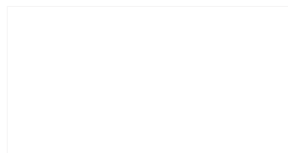
EGALUX LACA

ESMALTE SINTÉTICO URETANADO

Esmalte sintético de altas prestaciones **ignífugo**. Estudiado para acabados de lujo, proporciona un tacto suave de efecto pulido y una belleza de **aspecto satinado**. Aplicable sobre todo tipo de superficies como son la madera, yeso o metales.

ESMALTE URETANO SINTÉTICO

Esmalte sintético **retardador de fogo de alto** desempenho. Estudada para acabamentos de luxo, proporciona toque suave com efeito polido e **beleza acetinada**. Aplicável em todos os tipos de superfícies como madeira, gesso ou metais.



Blanco / Branco



MARTELÉ

ESMALTE SINTÉTICO EFECTO MARTILLADO

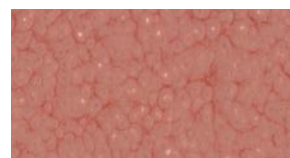
Los esmaltes martelé producen al aplicarlos un **efecto martillado**, especial para maquinaria, cerrajería, motores, ascensores, vehículos, remolques, muebles y accesorios metálicos, etc.

ESMALTE SINTÉTICO COM EFEITO MARTELADO

Os esmaltes martelados produzem um **efeito martelado** quando aplicados, especialmente para máquinas, chaveiros, motores, elevadores, veículos, reboques, móveis e acessórios de metal, etc.



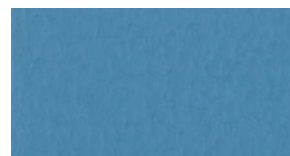
Gris Plata / Prata Cinza



Cobre / Cobre



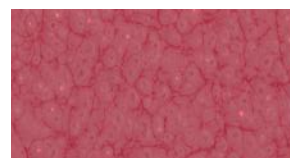
Oro Viejo / Ouro Velho



Azul Oscuro / Azul Foncé



Verde Esmeralda / Verde Esmeralda



Rojo Fuerte / Vermelho Forte



Gris Marengo / Cinzento Carvão



Gris Oscuro / Cinza Escuro

PAVONATTO



PINTURA METÁLICA TIXOTRÓPICA AL AGUA EFECTO FORJA

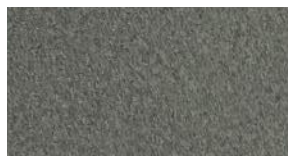
Pintura metálica tixotrópica al **agua de acabado metálico mate**. Aplicación indicada para decoración de superficies de interiores y exteriores de hierro en verjas, barandillas, puertas, farolas, escaleras, etc. a las que aporta un **acabado forjado** muy decorativo. De **excelente aplicación**, no salpica y confiere un gran poder de relleno, secado rápido y prácticamente inodoro.

La base del Sistema Tintométrico es el color Gris Medio.

TINTA METÁLICA TIXOTRÓPICA À BASE DE ÀGUA COM EFEITO DE FORJAMENTO

Tinta metálica tixotrópica à **base de água com acabamento metálico fosco**. Aplicação indicada para decoração de superfícies de ferro interiores e exteriores em guarda-corpos, portas, postes, escadas, etc. ao qual proporciona um **acabamento forjado** muito decorativo. **Excelente aplicação**, não respinga e confere grande poder de enchimento, secagem rápida e praticamente inodoro.

A base do Sistema de Tintagem é a cor Cinza Médio.



Gris Claro / Cinza Claro



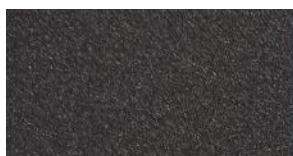
Gris / Cinza



Gris Medio / Cinza Médio



Gris Oscuro / Cinza Escuro



Gris Carbón / Cinza Carvão



Azul Grisáceo / Cinza Azul



Azul Pavonado / Azul Enegrecida



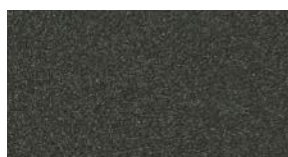
Azul Intenso / Azul Intenso



Azul Verdoso / Verde-Azulado



Verde Azulado / Verde Azulado



Verde Grisáceo / Verde Cinza



Verde / Verde



Verde Amarillo / Verde-Amarelo



Verde Bronce / Verde Bronze



Amarillo Verdoso / Amarelo-Esverdeado



Oliva / Verde-Oliva



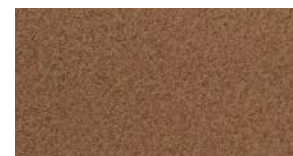
Bronce / Bronze



Dorado Viejo / Ouro Velho



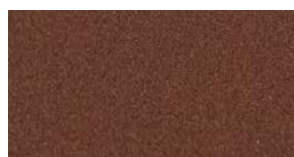
Dorado / Dorado



Ocre / Ocre



Marrón / Marrom



Rojo Óxido / Vermelho Óxido



Pardo Rojizo / Marrom Avermelhado



Violeta / Violeta

EGARUST

DESODIDANTE DE APLICACIÓN DIRECTA AL ÓXIDO

Imprimación "Convertidor de Óxido". Mediante reacción química transforma el óxido en una capa negra, neutralizándolo. Actúa como antioxidante donde exista óxido. Facilita la adherencia de la pintura de acabado. Aspecto satinado.

DESODIDANTE PARA APLICAÇÃO DIRETA À FERRUGEM

Primer "Conversor de óxido". Por meio de uma reação química, transforma o óxido em uma camada preta, neutralizando-o. Atua como um antioxidante onde há ferrugem. Facilita a adesão da tinta de acabamento. Aparência acetinada.



SOLUCIÓN ADHERENTE

PROMUEVE LA ADHERENCIA SOBRE SOPORTES DE DIFÍCIL PINTABILIDAD

Producto líquido para reforzar la **adherencia sobre superficies metálicas, cerámicas y vítreas**. Utilizable como imprimación previa o como aditivo diluyente.

Aspecto invisible. No usar como aditivo en los poliuretanos de dos componentes.

PROMOVE A ADESÃO EM SUPORTES DE PINTURA DIFÍCEIS

Produto líquido para reforço de **aderência em superfícies metálicas, cerâmicas e de vidro**. Pode ser usado como um pré-primer ou como um aditivo diluente.

Aparência invisível. Não use como aditivo em poliuretanos de dois componentes.

DILUYENTE REACTIVO

Producto que añadido en cantidades del orden del 25% a esmaltes sintéticos tipo Egalux, Egalkyd, etc., **acelera el curado y aumenta las resistencias químicas y mecánicas**.

Produto que adiciona em quantidades da ordem de 25% aos esmaltes sintéticos como Egalux, Egalkyd, etc., **acelera a cura e aumenta a resistência química e mecânica**.



EGA

C/San Fernando, 116 · 26300 · Nájera (La Rioja)
T. 941 410000

Delegación Norte: C/ Arkatza, 1 · Pab. 45,
P.I. Uritiasolo · 01006 · Vitoria-Gasteiz (Álava)
T. 945 136737

www.pinturasega.com
info@pinturasega.com