

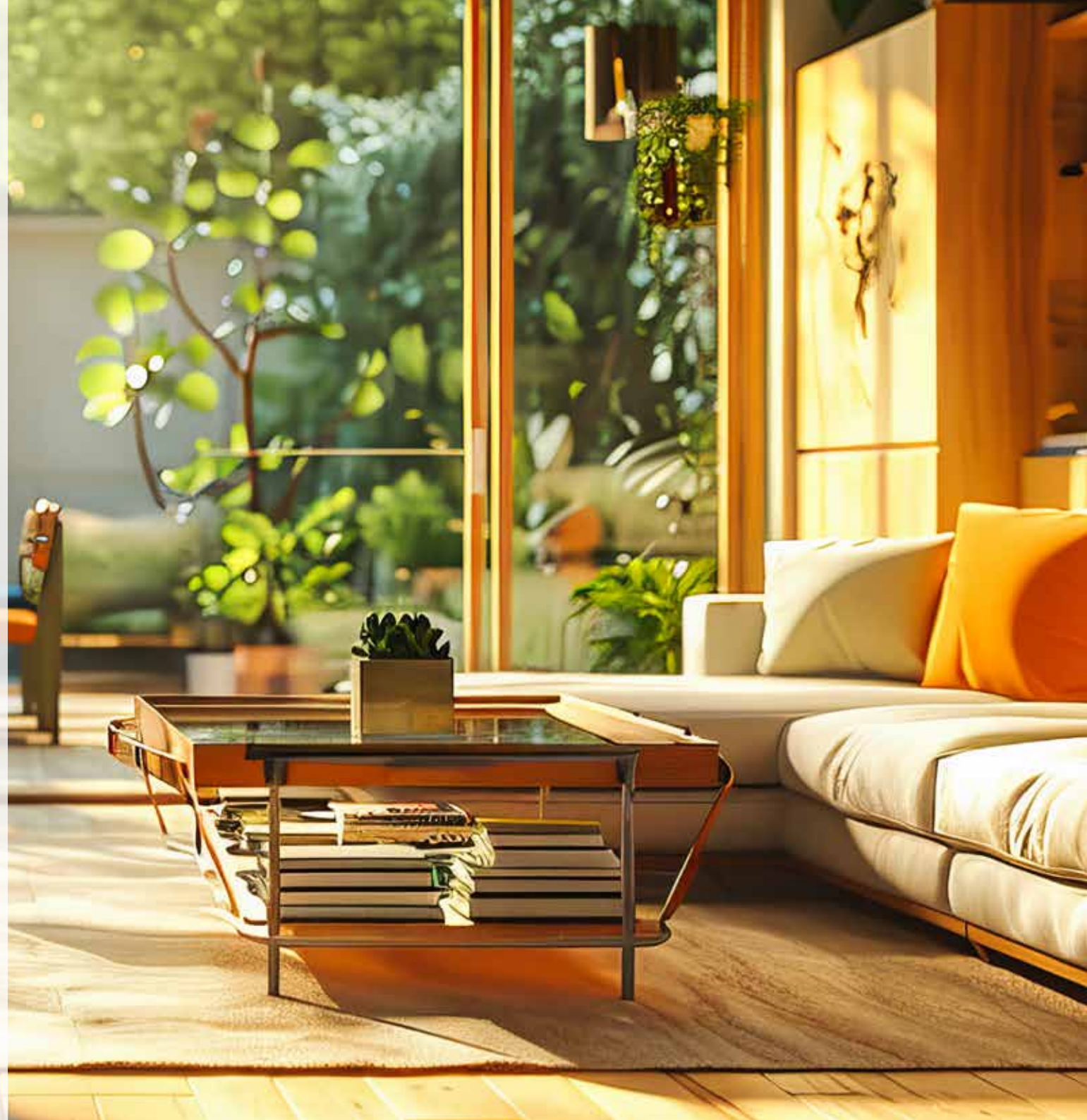


忙碌人生
探寻
别样宁静

穿引
多样体验。
激发
灵感空间。

致
尊敬的...

一颗定义
新奢生活方式
的珍宝
你值得拥有



这里——
大自然的
避难之所
忙碌生活中
一方静谧

这里——
拥有新鲜
的体验
庆祝新自
我的成长

这里——
建立新的
精神纽带
连接平和
宁静心灵

*He will take
root like the
cedars of
Lebanon.
His shoots
will sprout,
and his beauty
will be like
the olive tree,
and his fragrance
like the cedars
of Lebanon.*

欢迎归家

CEDAROE  MANSION

松颐别苑

永久业权精奢项目



松颐别苑标志灵感来自雪松树的壮丽外观和庇佑精神, 其图标是对雪松树生命的关键象征——雪松果的经典诠释。

圆锥体的不同部分, 分别象征着美好人生的各个本质。从健康、创造力到亲情, 松颐别苑希望于喧嚣都市中为业主提供觅一方能量庇护栖居之所。



雪松力量强大而持久, 象征着生命纽带。信予集团藉由雪松的卓越品质重新定义新奢生活, 松颐别苑将是其经典体现。

位于伦敦市中心黄金2区
欧洲最大的单地块房产
改造复兴项目之一

占地
64
英亩
总计
8
个更新阶段

目前处于
第四阶段

一期及二期工程全面完成



阶段 4
(2024年推出)

阶段 3
(2024年底完成)

阶段 5

12
座公园&花园

11
公顷湿地

42
英亩水库&
开放水域

154%
生物多样
性的增益

4 公里
跑道&自行
车道

5 分钟
骑行可达1号与38
号自行车道

步行
10 分钟
可至英国最
受欢迎
攀岩中心

静谧之所





松颐别苑位于哈克尼区, 地理位置得天独厚-距离地铁皮卡迪利线 -Manor House 站不到 25 米。

趣味冷知识:
到 2026 年, 皮卡迪利地铁线上的所有车厢都将是全新的!

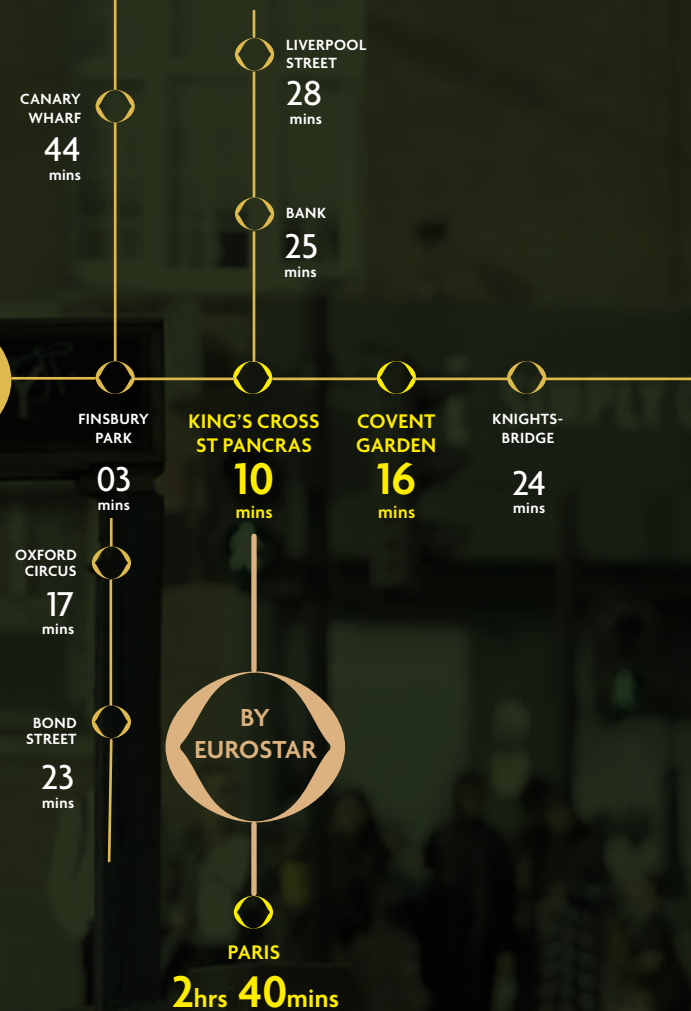
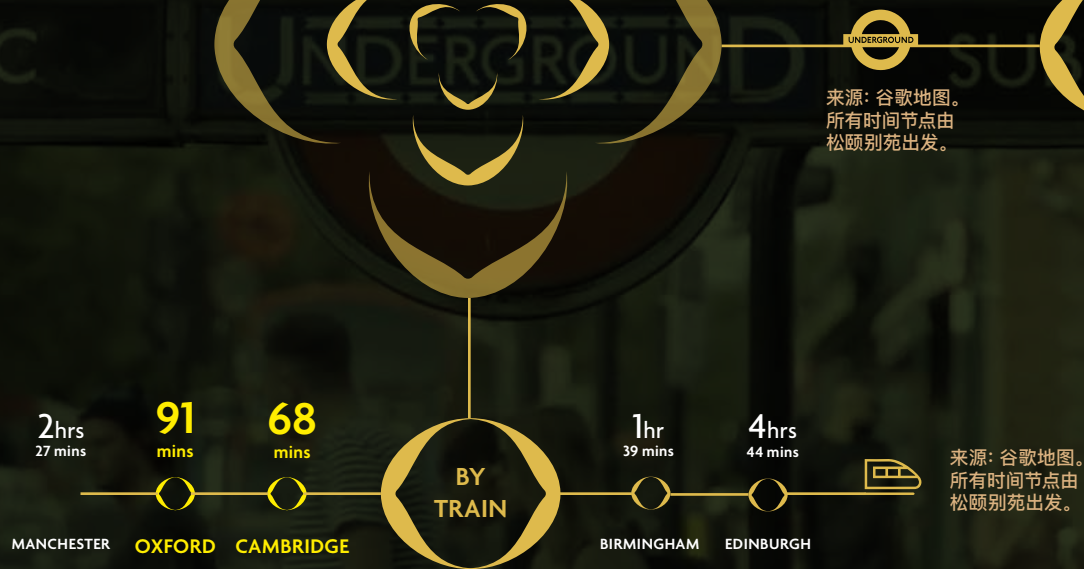
宁静 便利



地理位置得天独厚
 步行 1 分钟即可最近地铁站：
 Manor House
 畅快出行，方便快捷！



搭乘火车，只需1个多小时即可到达牛津、剑桥等重要城市；地铁出行，仅 9 分钟即可到达国王十字站和圣潘兰卡斯特站。距离希思罗机场仅1小时路程，只需 2 个多小时即可到达巴黎或布鲁塞尔。
 出门度假，说走就走！

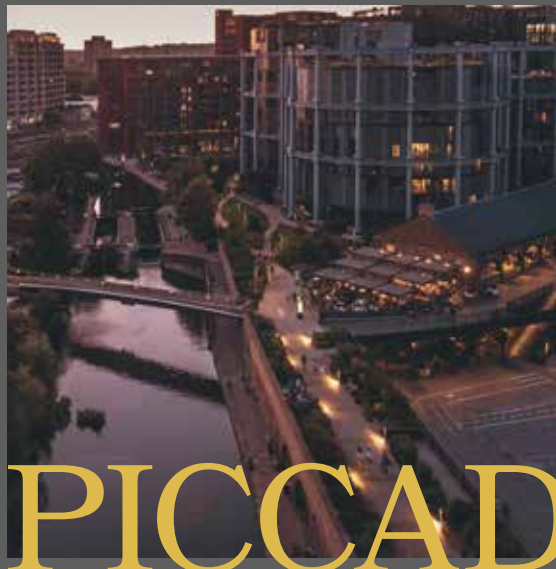


MANOR HOUSE STATION

地处
皮卡迪利地铁线
— Manor House 站

交通 便利

轻松触达伦
敦经典
景区。

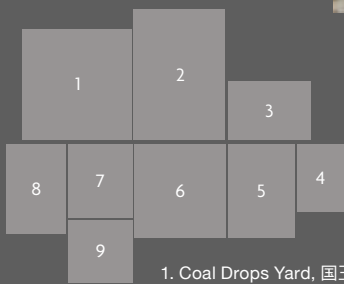


PICCADILLY



LINE

皮卡迪利路线几乎涵盖伦敦主要景点，包括白金汉宫、大英博物馆、海德公园、考文特花园、肯辛顿、骑士桥—哈罗德百货、国王十字车站、莱斯特广场、特拉法加广场、国家美术馆、皮卡迪利广场、摄政街、梅菲尔、唐人街和伯爵宫等。



1. Coal Drops Yard, 国王十字
2. 爱神雕像, 皮卡迪利广场
3. 哈罗德百货公司, 骑士桥
4. 海德公园
5. 科学博物馆, 南肯辛顿

6. 白金汉宫
7. 大英博物馆
8. 考文特花园
9. 莎士比亚雕像, 莱斯特广场



知名高校&
优质教育区域。

地段 优越

地铁

5 - 10 分钟

- 伦敦城市大学

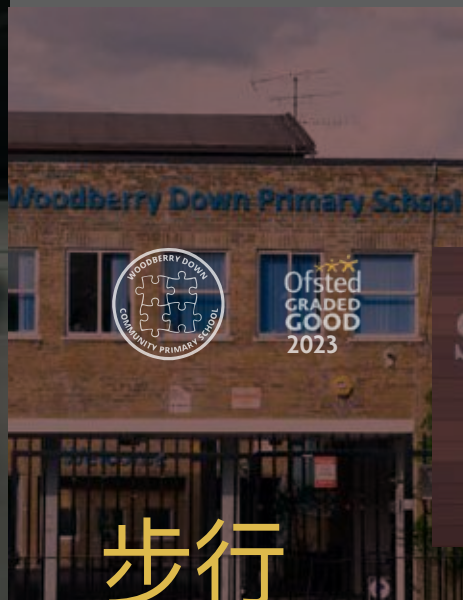
15 - 25 分钟

- 伦敦艺术大学
- 中央圣马丁设计与艺术学院
- 威斯敏斯特大学
- 伦敦政治经济学院
- 伦敦大学
- 伦敦大学亚非学院

25 - 35 分钟

- 伦敦大学城市学院
- 帝国理工学院
- 伦敦大学皇家音乐学院
- 伦敦国王学院
- 伦敦玛丽女王大学

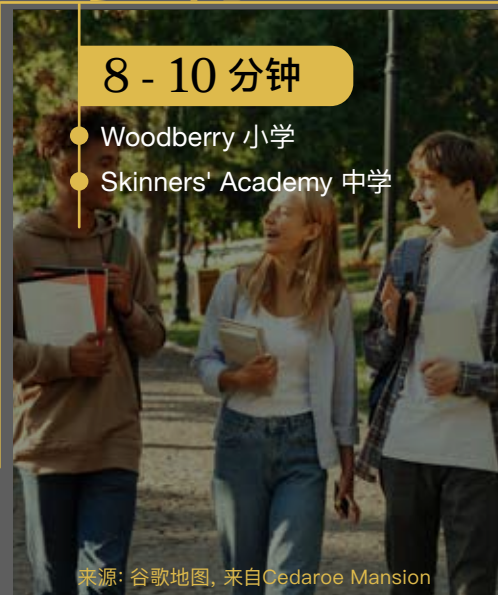
来源: Citymapper



步行

8 - 10 分钟

- Woodberry 小学
- Skinner's Academy 中学



来源: 谷歌地图, 来自Cedaroe Mansion

松颐别苑步行距离约1分钟的
Manor House站, 可轻松抵达全
球知名的大学和优质教育区域。





“松颐别苑独特的水平带造型构建出其独有的美学符号。这些水平带弯曲而突出，自然托出大型弧形阳台和凉廊、以及宽敞的各类空间——大厅、走廊、办公间等。所有空间皆充满阳光和自然之意。重新诠释了附近区域战后艺术建筑的别样意味，旨在打造一个向传统致敬的现代杰作。”

Chris Lee
联合创始人兼负责人，
Serie Architects

感官·空间 灵感迸发 之源

THE DESIGN CONCEPT



新奢生活
帷幕展开



生机焕发 的葱郁自然

家中造园，私享宽
敞阳台花园。

奢华挑高 3 米天花
板，形同维多利亚传
统宅邸。



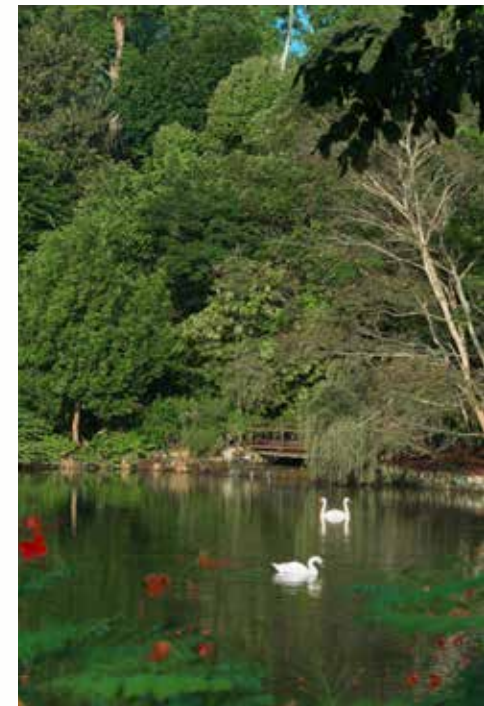


欢迎回家 享受艺术般宁静

大堂阳光充沛，墙挂精选艺术品，
给忙碌的一天带来全新宁静之感



艺术 疗愈 最佳 之地!



这一系列特别委托 Ivan Joshua Loh 创作的摄影艺术作品拍摄于新加坡，看似是田园诗般的动植物图片。然而换个视角，将会发现不同之处：如树木完美对称、双头鸟和不自然的羽毛颜色.....

摄影师通过后期特效，试图引发人们思考——人类应该如何拥抱自然、与自然和谐相处？而非肆意改造自然...

1. 迷幻的辉煌
2. 骨骼亭
3. (天鹅湖)
4. 成为或不成为
5. 郁郁葱葱中的对称性

捕捉大自然之奇妙



面向入口庭院的地面大厅

上层花园大堂



主卧室

精心构建室内视角



三房随加卧室、厨房可赏露台美景

细节彰显优雅



三房随加卧室、客厅、餐厅和厨房



独立式浴缸



主卧衣柜及卫生间

业主专享花园、野餐区、火坑、儿童游乐场、自行车维修站

故事诞生的地方...



高级感厨房设计、配备岛台



顶楼花园露台



顶楼厨房和餐厅

起居和用餐区设备齐全，舒适温馨。
家人、密友共同谱写甜蜜故事...

外形与功能兼具 完美·实用



PLUS 空间-居家办公室

设计充分考虑功能性和灵活性, 为每个单元配备“PLUS”空间(1间额外房间)。

无论是居家办公室、育儿室、私人图书馆、酒吧还是个人健身房, PLUS 空间适应任何生活方式。



PLUS空间的育婴室



PLUS空间-私人图书馆&酒吧



PLUS空间-个人健身房

玩！
学习。
想象。
尝试！



日常玩耍的家庭通常会一直结伴，松颐别苑园区活动设备齐全：草地可为家庭提供野餐场所，放松身心；平台和小屋等设备可为全年龄段孩子提供玩乐和学习的趣味空间。此外，迷你蔬菜绿室还能为喜爱园艺的住户提供交流区域；火坑适合烧烤；专属车棚方便停放自行车。



公共花园鸟瞰图

松颐别苑数字礼宾服务 轻松处理日常事务。 生活更好、更智能、 更可持续。 智能化时代正式来临!



17块太阳能光伏板



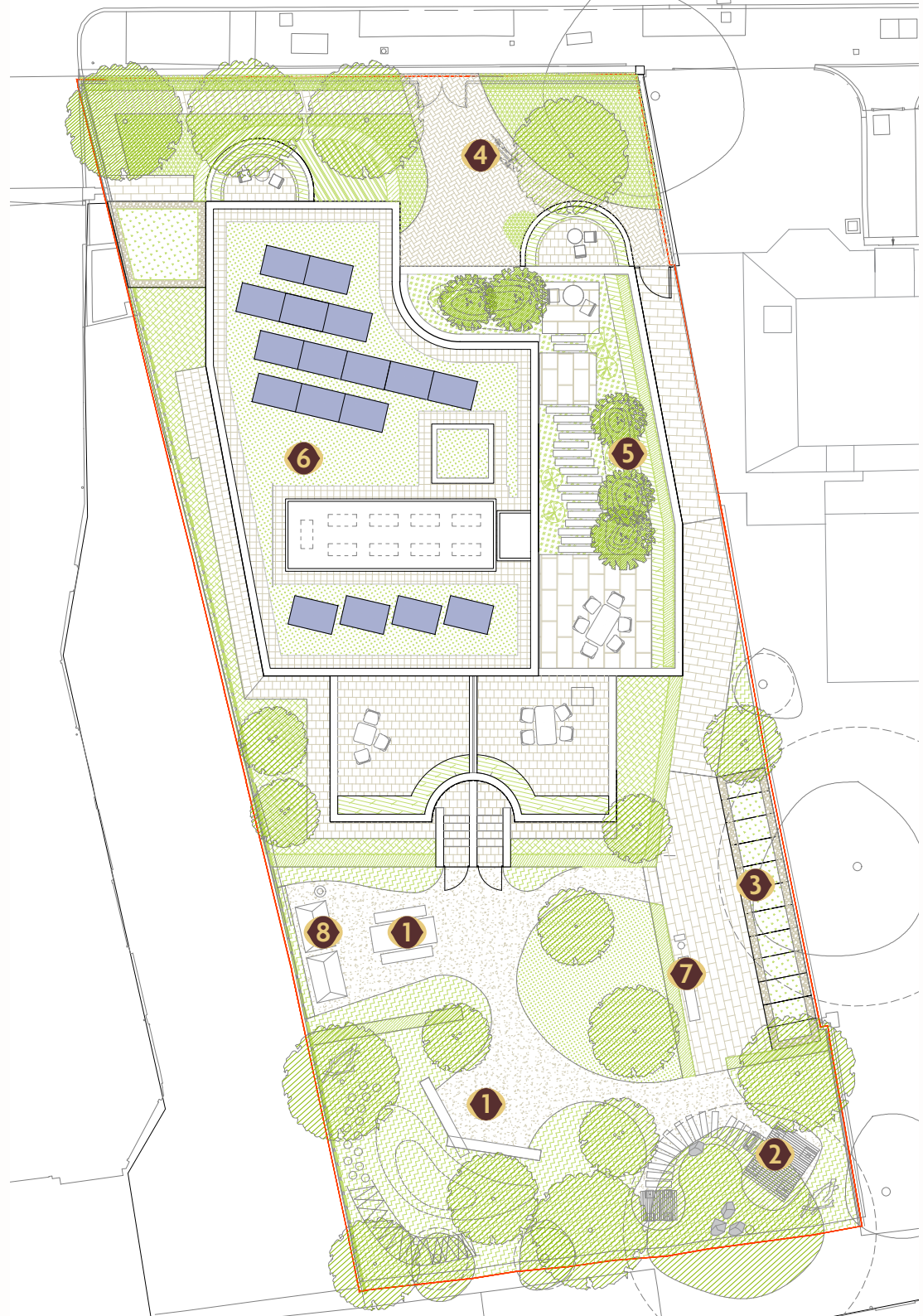
数字礼宾服务用于
安全和访客管理

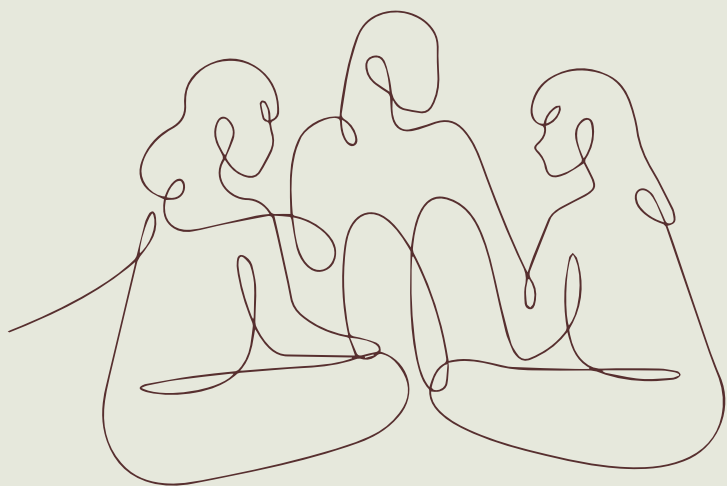


大部分房间
均备智能可
调光照明
系统

现场设施

- 1 野餐区与带篝火坑的花园
- 2 可供幼儿玩耍的空间和专用游乐设备
- 3 每户专用的自行车储物柜。可停放 2 辆自行车
- 4 访客自行车车位
- 5 载货自行车车位
- 6 生态多样性绿化屋顶
- 7 自行车维修站
- 8 迷你蔬菜农场





“ 我喜欢住在伍德贝利社区。这里一切都很完美。地铁只需几分钟即可到达伦敦市中心，方便工作与客户会面，前往希思罗机场也非常方便。就在家门口即可享受广阔的自然风光，在休息日，我有时会步行到伍德贝里湿地，一边享用午餐，一边观察翠鸟、凤头鹳、赤颈鸭和冬青蓝蝴蝶等野生动物，幸运的话还能看到赤狐。由于社区文化背景多元，外出就餐也有了更多选择，不过我偏爱这里的土耳其餐厅，甚至认为它可以当选为伦敦最棒的一家。不仅如此，这还是一个非常友好的社区，当地酒吧的调酒师都知道我的名字了。 ”

Stephanie Bennett
伍德贝利当地住户，

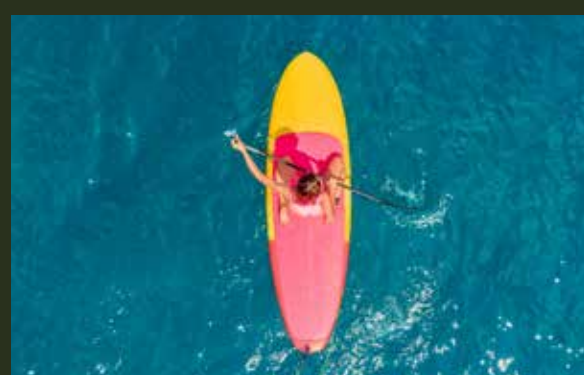
记忆之所 愉悦 时刻





走进小酒馆与家人共进晚餐或邀友邻来到水库木板小径沐浴阳光
不论什么形式, 走向户外, 享受大自然的美妙赠与吧!

与户外来 一场 美妙连结



感受 活力 十足的社区 生活。

伍德贝利社区活动异常丰富，开设网球、跑步、篮球、曲棍球、划船、棒球、滑冰、攀岩、帆船、游泳、皮划艇和桨板冲浪等运动，每个人都能找到最适合自己的活动。运动之余，社区还有各式咖啡馆、酒吧和餐厅随时补给欢愉能量。



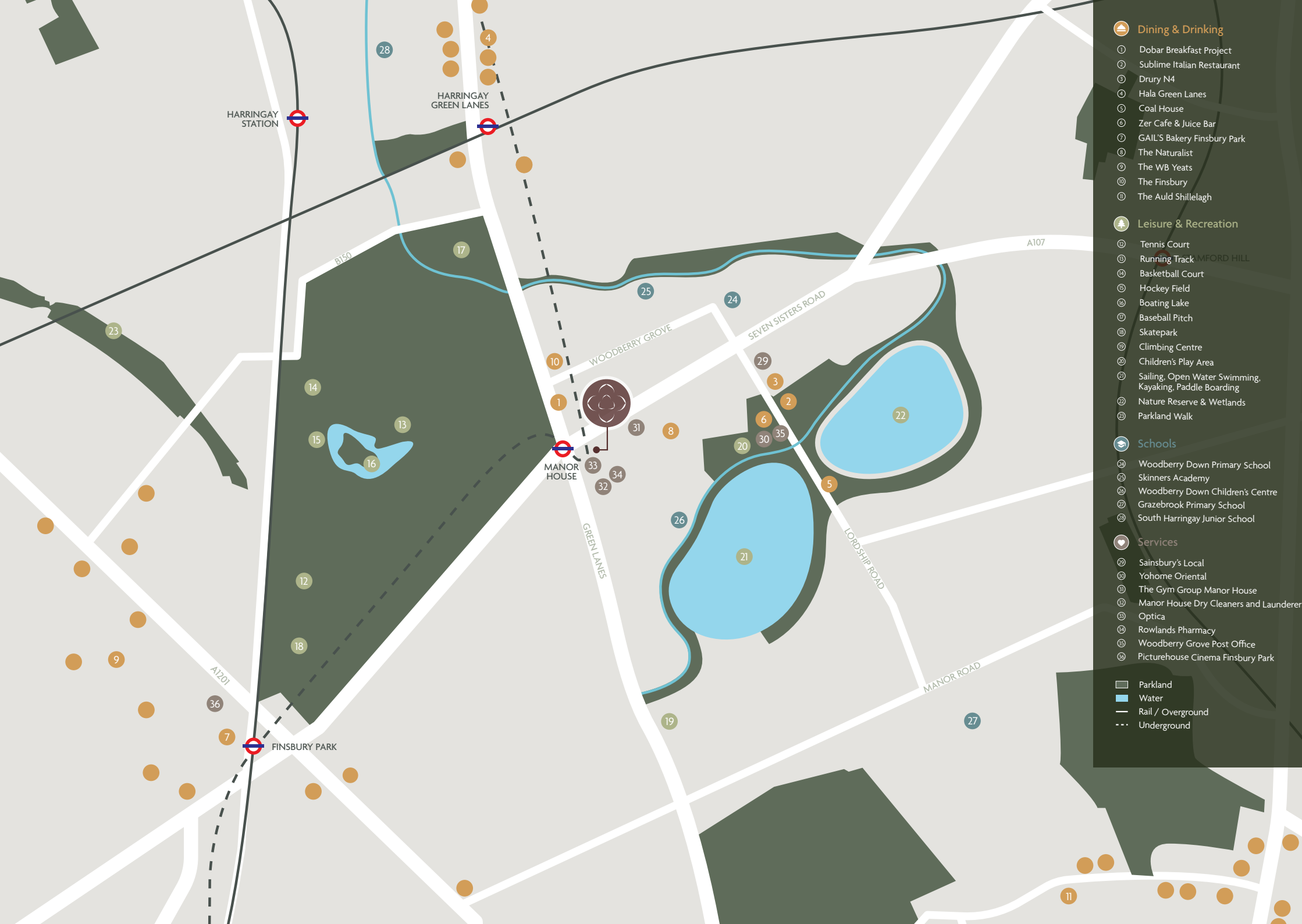
松颐别苑地理位置

得天独厚

位于绿树成荫且安静的芬斯伯里
公园与充满活力的西水库之间，
动静皆宜。

“ 我尤爱听树叶沙沙作响
当夏日的树叶在微风中摇曳
当橡树、山毛榉和枫树在
空气中相遇
当它们听到白杨树晃动着
向四周发散信号 ”

《树的音乐》
—查尔斯·希思



Dining & Drinking

- ① Dobar Breakfast Project
- ② Sublime Italian Restaurant
- ③ Drury N4
- ④ Hala Green Lanes
- ⑤ Coal House
- ⑥ Zer Cafe & Juice Bar
- ⑦ GAIL'S Bakery Finsbury Park
- ⑧ The Naturalist
- ⑨ The WB Yeats
- ⑩ The Finsbury
- ⑪ The Auld Shillelagh

Leisure & Recreation

- ⑫ Tennis Court
- ⑬ Running Track WOODFORD HILL
- ⑭ Basketball Court
- ⑮ Hockey Field
- ⑯ Boating Lake
- ⑰ Baseball Pitch
- ⑱ Skatepark
- ⑲ Climbing Centre
- ⑳ Children's Play Area
- ㉑ Sailing, Open Water Swimming, Kayaking, Paddle Boarding
- ㉒ Nature Reserve & Wetlands
- ㉓ Parkland Walk

Schools

- ㉔ Woodberry Down Primary School
- ㉕ Skinners Academy
- ㉖ Woodberry Down Children's Centre
- ㉗ Grazebrook Primary School
- ㉘ South Haringay Junior School

Services

- ㉙ Sainsbury's Local
- ㉚ Yohome Oriental
- ㉛ The Gym Group Manor House
- ㉜ Manor House Dry Cleaners and Launderer
- ㉝ Optica
- ㉞ Rowlands Pharmacy
- ㉟ Woodberry Grove Post Office
- ㊱ Picturehouse Cinema Finsbury Park

- ▭ Parkland
- ▭ Water
- Rail / Overground
- - - Underground

On Sourdough (ADD SIDE SALAD / 2)

OPTION ONE / 8
SCRAMBLED EGGS ON SOURDOUGH

OPTION TWO / 10 (VG)
SEASONED SMASHED AVOCADO ON SOURDOUGH

Brunch (ADD SIDE SALAD / 2)

EGGS BENEDICT / 14
TOASTED BRIOCHE BUNS TOPPED WITH STREAKY BACON, POACHED EGGS, DRIZZLED WITH HOLLANDAISE

EGGS FLORENTINE / 14 (V)
TOASTED BRIOCHE BUNS TOPPED WITH SAUTÉED BABY SPINACH, POACHED EGGS DRIZZLED WITH HOLLANDAISE

EGGS ROYALE / 15
SOURDOUGH TOPPED WITH SMOKED SALMON, POACHED EGGS DRIZZLED WITH HOLLANDAISE

SMASHED IT / 16
SOURDOUGH TOPPED WITH SEASONED SMASHED AVOCADO, SMOKED SALMON OR STREAKY BACON AND POACHED EGGS

LAND & SEA / 15.5
2 FREERANGE FRIED EGGS, AVOCADO, SMOKE SALMON, GRILLED CHERRY TOMATOES, PORTOBELLO MUSHROOM SERVED WITH HOMEMADE SOURDOUGH

THE GREEN LANES / 15.5 (V)
SEASONED SMASHED AVOCADO ON SOURDOUGH TOPPED WITH HALLOUMI CHEESE AND POACHED EGGS

Mediterranean Breakfast

MEDI BREEZE / 16.5
SPICY BEEF SUJUK, HALLOUMI, FETA CHEESE, SCRAMBLED EGGS, HELVA JAM, TAHINI MOLASSES, SEASONED OLIVES, HONEY & CREAM SERVED WITH SOURDOUGH

OTTOMAN DAYS / 14
POACHED EGGS SERVED ON A BASE OF STRAINED YOGHURT DRESSED WITH A HINT OF GARLIC, TOASTED BUTTER AND RED CHILLIFLAK PEPPERS SERVED WITH SOURDOUGH



快乐融合
咖啡因,
开启
美好
一天!



Signatures (SERVED WITH MIX FRUITS, CLOTTED CREAM & MAPLE SYRUP)

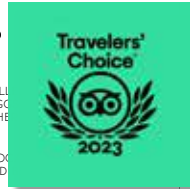
O.M.G / 17.5
PANCAKES SERVED WITH SCRAMBLED EGGS, STREAKY BACON, CUMBERLAND SAUSAGE, HASH BROWNS AND BAKED BEANS

MANHATTAN / 16
LAYERS OF PANCAKES TOPPED WITH MAPLE SYRUP ALONG WITH STREAKY BACON AND 2 FRIED EGGS

FRENCH TOURIST / 16
FRENCH TOAST SERVED WITH 2 FRIED EGGS, CUMBERLAND SAUSAGE, STREAKY BACON, HASH BROWNS AND BAKED BEANS

MEDI CLASH / 17.5
PANCAKES SERVED WITH GRILLED CHERRY TOMATOES, PORTOBELLO MUSHROOM AND GRILLED CHEESE

VEGE LOVE / 17.5 (V)
PANCAKES SERVED WITH AVOCADO, VEGETARIAN SAUSAGE, BAKED BEANS



Extremes

FRIED EGG/POACHED EGG 1.9
SCRAMBLED EGGS 2.9
BACON 3.2
STREAKY SMOKED BACON 3.5
CUMBERLAND SAUSAGE 3
VEGETARIAN SAUSAGE 2
TURKEY RASHER 3.5
BEEF SAUSAGE 2.5
HASH BROWNS 2.5
BAKED BEANS 2.2
BUBBLE & SQUEAK 2.5

SMASHED AVOCADO 3
BLACK PUDDING 2.5
PORTOBELLO MUSHROOM 2.2
GRILLED CHERRY TOMATOES 2
FALAFEL (3) 2.3
SMOKED SALMON 4.5
GRILLED HALLOUMI 4
FETA CHEESE 3
SIDE SALAD 3
MIXED FRUITS 3
SUJUK 3

SAUTÉED BABY SPINACH 3
FRIES 3.9
CURLY FRIES 4.5
GLUTEN FREE BREAD 2
SOURDOUGH BREAD 2

MAPLE SYRUP 0.5
NUTELLA 1
BISCOFF 1
DOUBLE PANCAKE 7
FRENCH TOAST 7

Desserts (ALL DESSERTS ARE DRESSED TO IMPRESS)

BISCOFF DREAMS / 17
LAYERS OF HOMEMADE PANCAKES, DRESSED WITH BISCOFF SAUCE, BISCOFF CRUMBS AND VANILLA ICE CREAM

PANCAKE TACOS / 23
CONSISTS OF 4 PANCAKES IN TACO STYLE, FILLED WITH PLENTY OF FRUITS, CLOTTED CREAM TOPPED WITH BISCOFF CRUMBS AND A SIDE BISCOFF SAUCE TO DRIZZLE. PERFECT FOR SHARING

NAUGHTY BON VOYAGE / 17
2 THICKLY SLICED FRENCH BRIOCHE SOAKED IN OUR HOME CINNAMON SAUCE, DRESSED IN NUTELLA, TOPPED WITH FRUITS AND HOMEMADE CLOTTED CREAM

NAUGHTY NUTELLA / 17
LAYERS OF FLUFFY HOMEMADE PANCAKES, DRESSED WITH NUTELLA, SEASONAL FRUITS, HOME MADE CLOTTED CREAM DRIZZLED WITH MAPLE SYRUP

Hot Drinks Soft Drinks

COFFEE (DOUBLE SHOTS)
ESPRESSO 2.5
AMERICANO 3
MACCHIATO 3.2
CORTADO 3.2
FLAT WHITE 3.2
LATTE 3.2
CAPPUCCINO 3.2
MOCHA 3.7
HOT CHOCOLATE 3.5
BISCOFF HOT CHOCOLATE 3.5

STILL WATER 2.2
SPARKLING WATER 2.2
COCA COLA 2.9
DIET COLA 2.9
ZERO COLA 2.9
FANTA ORANGE 2.9
SPRITE 2.9

Iced Coffee

ICED AMERICANO 3
ICED LATTE 3.5
ICED MOCHA 4

CARAMEL SYRUP 0.30
OAT, SOYA, COCONUT MILK 0.30

Tea (FOR 1)

ENGLISH BREAKFAST 3
EARL GREY 3
PURE PEPPERMINT 3
GREEN TEA 3
CAMOMILE & HONEY 3
FRESH LEMON & MINT 3

Milkshakes

STRAWBERRY GLORY / 6
(STRAWBERRY AND BANANA)
LIVIN LAVIDA / 6
(CHOCOLATE AND VANILLA)
KINDER BUENO / 6.9

Smoothies

TROPICAL CRUSH 5.5
PASSION FRUIT, MANGO AND PINEAPPLE

STRAWBERRY SPLIT 5.5
STRAWBERRIES AND BANANAS

COCO LOCO 5.5
MANGO, PINEAPPLE, COCONUT, LIME AND MINT

AVO BOOSTER 5.5
AVOCADO, MANGO, SPINACH, BROCCOLI, COCONUT, GINGER AND LIME

SAINSBURY'S
能提供从
日常必需品
到有机农产品——
您需要的一切
这里都有。



充电。

恢复活力
焕发新生

11公顷野生动物保护区

候鸟全年有家可归。

从松颐别苑步行至湿地仅7分钟路程

欢迎来到伍德贝利湿地

栖居繁华 悦纳自我

伍德贝利湿地是伦敦哈克尼区庄园区东水库所在地的一处自然保护区，由伦敦野生动物信托基金管理。

栖息着多种鸟类，包括翠鸟、麻鳎和稀有的塞氏莺，作为大都会重要遗址，该地于2016年5月1日、同时也是200年来首次向公众开放。

这里栖息着翠鸟、麻鳎和稀有的塞氏莺等多种鸟类。



“每个人都应该享受这种快乐”
— 大卫·爱登堡爵士



游泳

划桨
玩船

尽情享受
水上活动

开启兴奋
度假!

松颐别苑
步行仅
8分钟

欢迎来到
西水库!



被评为伦敦2区
最适合野泳的地
方之一

23英亩
水域任意探
索冒险&
休憩都是
好时光!



西水库为年轻人开设水上运动, 并在伦敦市中心举办假期多项活动课程、私人&小组课程及公共水域游泳等。

更被评为伦敦保存
最完好的航海秘地之一

沿着
宽阔的林荫大
道漫步，

聆听

树叶的
沙沙声。

芬斯伯里
公园距离
松颐别苑
仅2分钟
步行路程

欢迎来到
芬斯伯里
公园。



家门
即享
绿色空间



芬斯伯里公园
荣获绿旗奖

这是一个占地 46 公顷 (115 英亩) 的公共公园, 是维多利亚时代最早修建的伦敦公园之一。该公园为伦敦北部地区提供了大片绿地, 公园内部既有空地, 也有精美花园、林荫大道和种类繁多的植物园, 此外还设有湖泊、儿童游乐区、咖啡馆和艺术展陈空间。移步于内, 感官亦在大自然的洗涤下焕然一新。

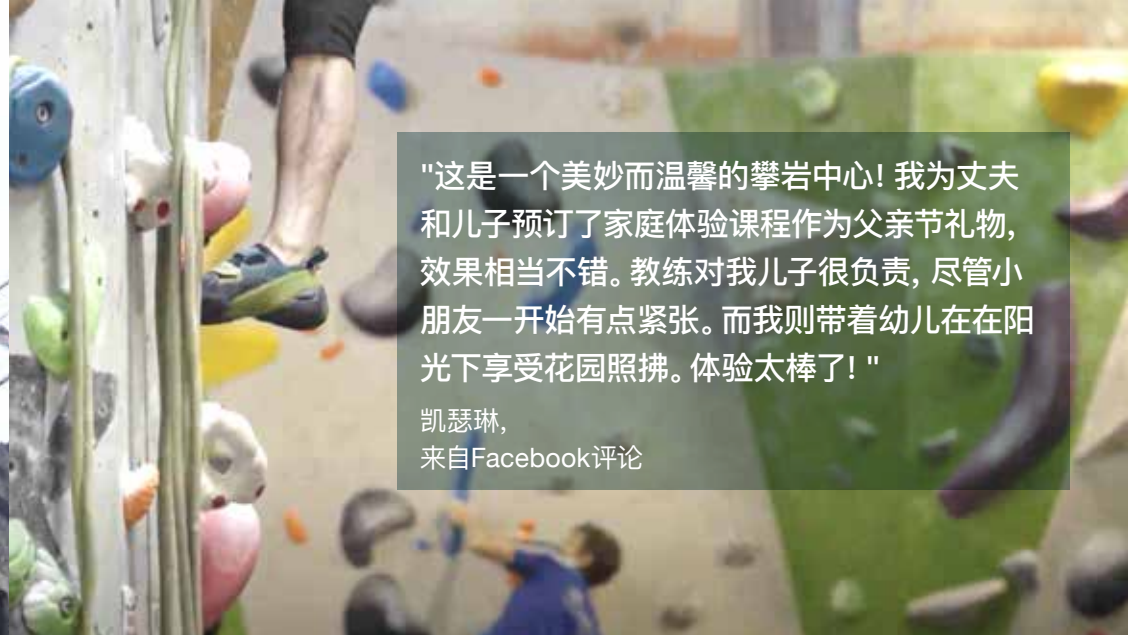


想象

站在宏伟的维多利亚式水泵站中，攀登新高度。

距离松颐别苑
10分钟
步行
路程

欢迎来到
城堡攀岩
中心



"这是一个美妙而温馨的攀岩中心！我为丈夫和儿子预订了家庭体验课程作为父亲节礼物，效果相当不错。教练对我儿子很负责，尽管小朋友一开始有点紧张。而我则带着幼儿在在阳光下享受花园照拂。体验太棒了！"

凯瑟琳，
来自Facebook评论



英国最受欢迎
攀岩中心

它位于宏伟的维多利亚式抽水站内，有对公众开放的课程和活动。这里几乎是伦敦市中心规模最大、人流最多的攀岩墙，该攀岩中心有出色的顶绳/先锋攀岩路线，能达到令人眩晕的 12.5 米高度。除了精心设置的大量抱石路线外，这里对任何级别的攀岩爱好者来说都是必来之地！



欧洲领先的
攀岩中心之一



“ 我们的宗旨是密切关注松颐别苑的每一处细节, 以新奢拥抱生活之艺术, 让自然、科技和空间点亮日常; 我们的愿景是让松颐别苑化身邻里纽带, 为社区居民和业主缔造卓越价值。”

胡财荣
信予集团
执行董事

花园式 园艺家居





描绘
个人



空间。



引园入室

将自然带入
每一个生活空间。

在松颐别苑，自然浸于每个角落，无论从什么角度都能一窥自然风采。别致的体验从入口便徐徐展开，一条林荫道形成自然的边界，再用一棵标志性大树划定入口；接着可见大小不一、绿意盎然的花盆装点电梯门厅和大堂；进入公寓，宽敞半圆形阳台上种满植物，远处公园的景色亦尽收眼底。



居民公共花园



阳台、花园、露台

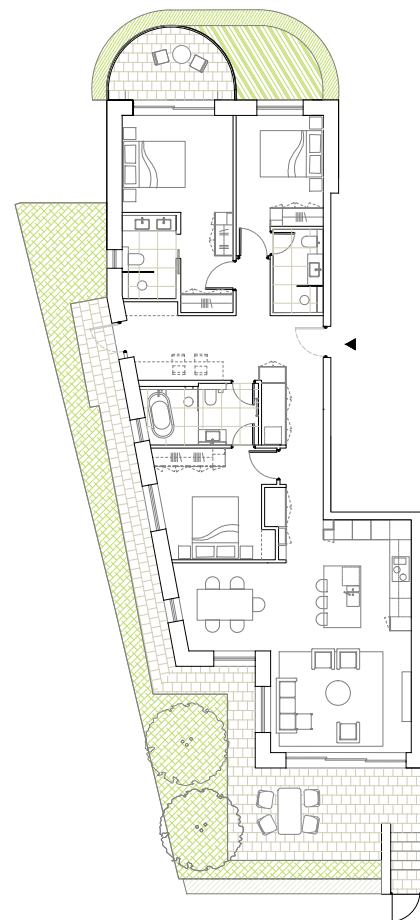


顶楼 — 客厅和景观露台

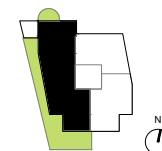
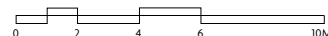
所有图片仅为艺术家的印象

觅境 松颐别苑 十大理由

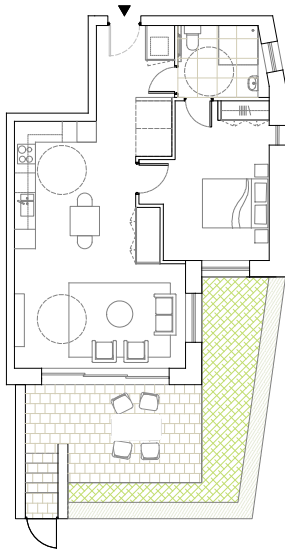
- ① 巨大的资本增值空间
- ② 得天独厚的地理位置
- ③ 奢阔空间, 自然相伴
- ④ 永久业权遗产
- ⑤ 隐贵人士的品味追寻
- ⑥ 传承经典藏品级住宅
- ⑦ 豪邸般花园生活
- ⑧ 享受新奢生活
- ⑨ 可持续的智能生活
- ⑩ 从邻到友



APARTMENT 1 GROUND FLOOR (3 Bedroom PLUS)	128.0 SQ M	1378 SQ FT
Kitchen	4.0 m x 3.5 m	13.1 ft x 11.5 ft
Living	4.5 m x 4.0 m	14.8 ft x 13.1 ft
Dining	3.4 m x 2.8 m	11.2 ft x 9.2 ft
Main Bedroom	3.6 m x 3.1 m	11.8 ft x 10.2 ft
Bedroom 2	3.6 m x 2.8 m	11.8 ft x 9.2 ft
Bedroom 3	3.6 m x 3.3 m	11.8 ft x 10.8 ft
Bathroom 1	3.6 m x 2 m	11.8 ft x 6.6 ft
Bathroom 2	2.7 m x 1.7 m	8.9 ft x 5.6 ft
Bathroom 3	2.7 m x 1.6 m	8.9 ft x 5.2 ft
PLUS space	4.9 m x 2.5 m	16.1 ft x 8.2 ft
Patio	8.2 sq m	88.3 sq ft
Private Garden	72.6 sq m	781.5 sq ft



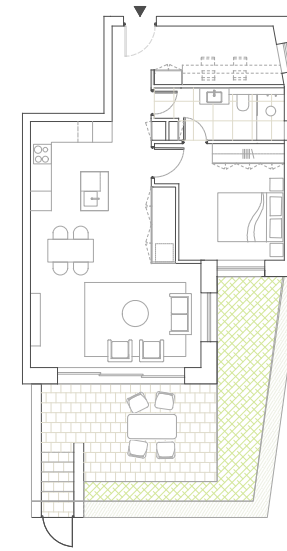
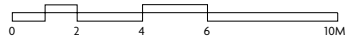
请注意, 实际测量值和尺寸可能相差最多 10%



APARTMENT 2 GROUND FLOOR
(1 Bedroom Accessible)

65.6 SQ M **706 SQ FT**

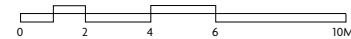
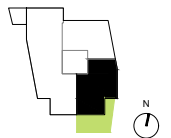
Kitchen	3.9 m x 3.7 m	12.8 ft x 12.1 ft
Living / Dining	5.2 m x 3.6 m	17.06 ft x 11.8 ft
Main Bedroom	3.2 m x 4.8 m	9.84 ft x 15.75 ft
Bathroom 1	2.2 m x 2.6 m	7.22 ft x 8.53 ft
Private Garden	30.2 sq m	325.1 sq ft



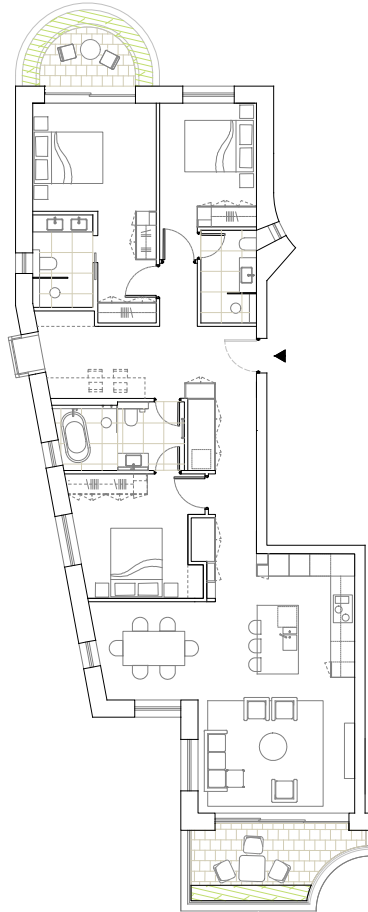
APARTMENT 2 GROUND FLOOR
(1 Bedroom PLUS Alternate)

65.6 SQ M **706 SQ FT**

Kitchen	3.7 m x 2.7 m	12.1 ft x 8.9 ft
Living / Dining	4.8 m x 5.2 m	15.7 ft x 17.1 ft
Main Bedroom	3.5 m x 3.2 m	11.5 ft x 10.5 ft
Bathroom 1	3.2 m x 1.6 m	10.5 ft x 5.2 ft
PLUS Space	3.9 m x 1.8 m	12.8 ft x 5.9 ft
Private Garden	30.2 sq m	325.1 sq ft

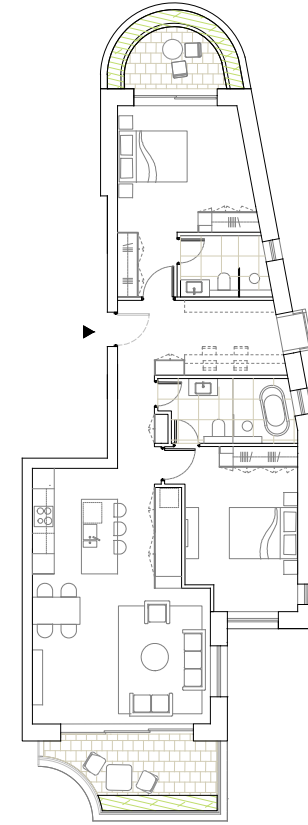
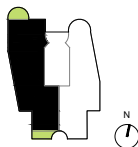


请注意，实际测量值和尺寸可能相差最多 10%



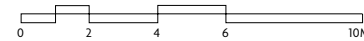
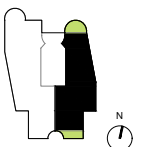
APARTMENT 3 FIRST FLOOR
APARTMENT 5 SECOND FLOOR
 (3 Bedroom PLUS)

	128.0 SQ M	1378 SQ FT
Kitchen	4.0 m x 3.5 m	13.1 ft x 11.5 ft
Living	4.5 m x 4.0 m	14.8 ft x 13.1 ft
Dining	3.4 m x 2.8 m	11.2 ft x 9.2 ft
Main Bedroom	3.6 m x 3.1 m	11.8 ft x 10.2 ft
Bedroom 2	3.6 m x 2.8 m	11.8 ft x 9.2 ft
Bedroom 3	3.6 m x 3.3 m	11.8 ft x 10.8 ft
Bathroom 1	3.6 m x 2.0 m	11.8 ft x 6.6 ft
Bathroom 2	2.7 m x 1.7 m	8.9 ft x 5.6 ft
Bathroom 3	2.7 m x 1.6 m	8.9 ft x 5.2 ft
PLUS space	4.9 m x 2.5 m	16.1 ft x 8.2 ft
Balcony 1	6.9 sq m	74.3 sq ft
Balcony 2	9.2 sq m	99.0 sq ft

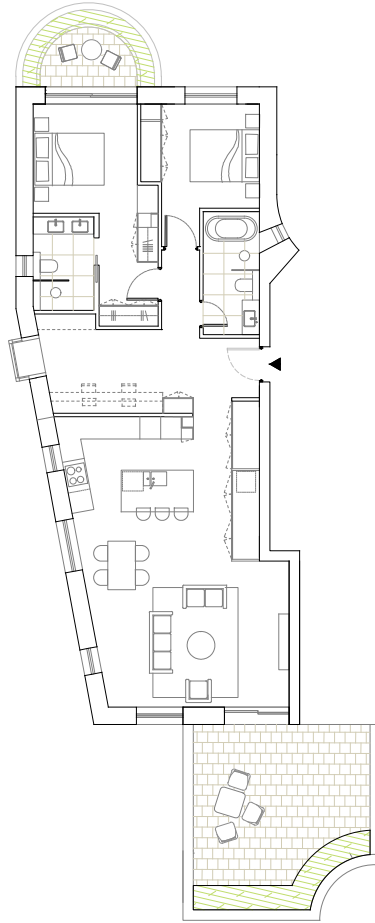


APARTMENT 4 FIRST FLOOR
APARTMENT 6 SECOND FLOOR
 (2 Bedroom PLUS)

	98.0 SQ M	1055 SQ FT
Kitchen	3.5 m x 3.1 m	11.5 ft x 10.2 ft
Living / Dining	5.2 m x 4.4 m	17.1 ft x 14.4 ft
Main Bedroom	3.9 m x 3.7 m	12.8 ft x 12.1 ft
Bedroom 2	4.8 m x 3.3 m	15.7 ft x 10.8 ft
Bathroom 1	3.6 m x 1.9 m	11.8 ft x 6.2 ft
Bathroom 2	2.5 m x 1.8 m	8.2 ft x 5.9 ft
PLUS space	3.7 m x 2.2 m	12.1 ft x 7.2 ft
Balcony 1	7.4 sq m	79.7 sq ft
Balcony 2	9.2 sq m	99.0 sq ft



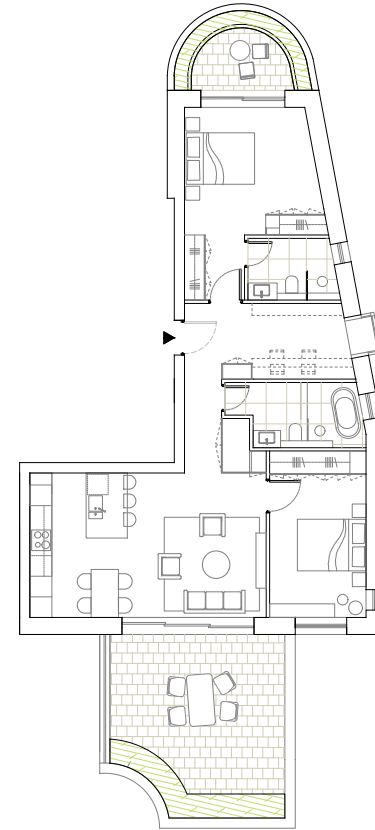
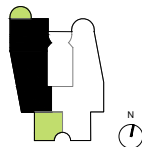
请注意，实际测量值和尺寸可能相差最多 10%



APARTMENT 7 THIRD FLOOR
(2 Bedroom PLUS)

104.6 SQ M **1126 SQ FT**

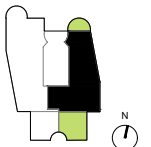
Kitchen	5.6 m x 3.0 m	18.4 ft x 9.8 ft
Living / Dining	5.3 m x 5.6 m	17.4 ft x 18.4 ft
Main Bedroom	3.6 m x 3.1 m	11.8 ft x 10.2 ft
Bedroom 2	3.0 m x 3.4 m	9.8 ft x 11.2 ft
Bathroom 1	2.7 m x 1.7 m	8.9 ft x 5.6 ft
Bathroom 2	3.5 m x 1.6 m	11.5 ft x 5.2 ft
PLUS space	4.2 m x 2.8 m	13.8 ft x 9.2 ft
Balcony 1	6.9 sq m	74.3 sq ft
Terrace	25.2 sq m	271.3 sq ft



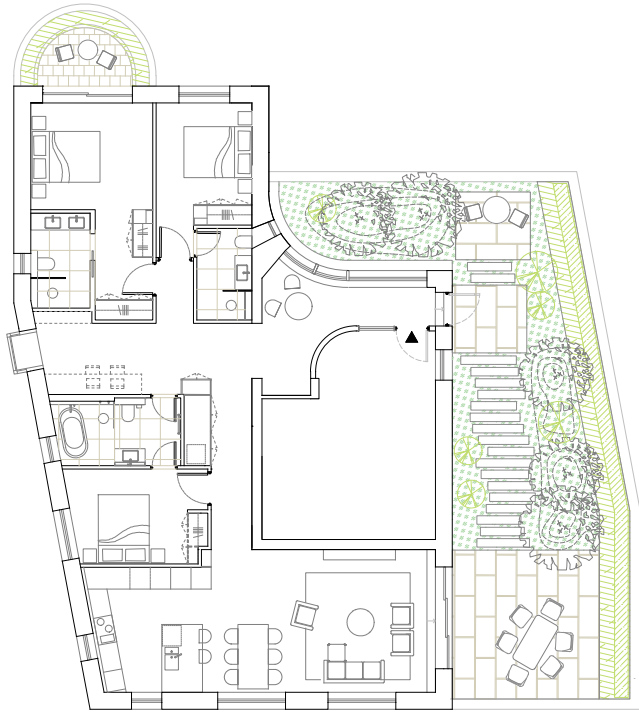
APARTMENT 8 THIRD FLOOR
(2 Bedroom PLUS)

89.3 SQ M **961 SQ FT**

Kitchen	4.2 m x 3.1 m	13.8 ft x 10.2 ft
Living / Dining	5.1 m x 4.2 m	16.7 ft x 13.8 ft
Main Bedroom	3.8 m x 3.7 m	12.5 ft x 12.1 ft
Bedroom 2	4.8 m x 2.8 m	15.7 ft x 9.2 ft
Bathroom 1	3.1 m x 1.9 m	10.2 ft x 6.2 ft
Bathroom 2	2.5 m x 1.8 m	8.2 ft x 5.9 ft
PLUS space	3.7 m x 2.2 m	12.1 ft x 7.2 ft
Balcony	7.4 sq m	79.7 sq ft
Terrace	25.2 sq m	271.3 sq ft



请注意，实际测量值和尺寸可能相差最多 10%



**PENTHOUSE
APARTMENT 9 TOP FLOOR
(3 Bedroom PLUS)**

139.0 SQ M

1497 SQ FT

Kitchen	3.6 m x 3.5 m	11.8 ft x 11.5 ft
Living	4.3 m x 4.2 m	14.1 ft x 13.8 ft
Dining	4.2 m x 2.3 m	13.8 ft x 7.5 ft
Main Bedroom	3.6 m x 3.1 m	11.8 ft x 10.2 ft
Bedroom 2	3.6 m x 2.8 m	11.8 ft x 9.2 ft
Bedroom 3	4.0 m x 2.8 m	13.1 ft x 9.2 ft
Bathroom 1	3.6 m x 2.0 m	11.8 ft x 6.6 ft
Bathroom 2	2.8 m x 1.7 m	9.2 ft x 5.6 ft
Bathroom 3	2.7 m x 1.6 m	8.9 ft x 5.2 ft
PLUS space	5.0 m x 2.6 m	16.4 ft x 8.5 ft
Balcony	6.9 sq m	74.3 sq ft
Terrace	84.1 sq m	905.3 sq ft



请注意，实际测量值和尺寸可能相差最多 10%



从公共花园可以看到Cedaroe Mansion

规格

室内/室外饰面

- 客厅、厨房、餐厅和办公空间人字形木地板
- 主入口染色实木大门
- 直杆门把手
- 木质饰面内门
- 喷漆饰面踢脚板
- 阳台、露台和露台天平均贴瓷砖

厨房

- 层压饰面，带缓冲橱柜及部件
- 烧结石台面
- 烧结石防溅板
- 不锈钢水槽
- 拉丝不锈钢水龙头
- 分隔式垃圾收集站
- 西门子或同等级品牌集成烤箱
- 西门子或同等级品牌集成微波炉
- 西门子或同等级品牌电磁炉
- 西门子或同等级品牌一体式冰柜
- 西门子或同等级品牌洗碗机
- 集成式酒柜 (2单元&8单元除外)
- 公区配有西门子或同等级独立式洗衣机烘干机 (2号单元和8号单元单独配备集式洗烘一体机)

浴室

- 大部分为自然采光和自然通风
- 卫生间带软关闭座椅和隐藏式水箱
- 大部分主浴室为男女分隔式白色陶瓷盥洗台
- 混合水龙头
- 白色亚克力独立式浴缸
- 轨道式花洒头&手持花洒
- 浴缸淋浴软管
- 步入式玻璃淋浴房
- 独立式加热毛巾杆
- 浴袍挂钩
- 烧结瓷砖地板&墙壁
- 烧结石洗手台盆
- 层压板抽屉柜
- 壁挂式镜柜

安全&安心

- 音频/视频双重门禁系统, 支持电子访问内部区域
- 公寓大门采用多点位门锁
- 配备烟雾探测器及备用电池
- 10年建筑架构担保期
- 24/7-电视监控

照明&电气饰面

- 厨房壁柜下方配备LED灯带
- 节能LED筒灯
- 高位插座安装不锈钢无螺丝插座
- 剃须刀专用插座
- 起居区和卧室配备多媒体面板
- 大部分房间均备智能可调光照明系统
- 地暖设置分区恒温控制
- 卧室&起居室皆配备可调光灯光开关
- 吊灯指向用餐区
- Cat6A电缆-超快连接

电信&网络

- 有线连接 Sky Q、Virgin Media、高清电视、DAB和FM无线电话和数据服务
- 公寓配备高速宽带

内部储物

- 衣帽间&鞋柜
- 走廊橱柜

自行车存放处

- 每间公寓设有2处指定自行车存放点
- 货运自行车停车位

公区

- 大厅地板铺设瓷砖
- 电梯大厅地板铺设瓷砖
- 电梯直达所有楼层
- 迷你蔬菜种植屋-仅供业主
- 带火坑和野餐桌的草坪
- 儿童专属游乐场和设施
- 17块太阳能光伏板
- 生物多样性绿色屋顶
- 内置花槽外接水龙头可直通阳台
- 信箱和快递室
- 数字礼宾服务用于安全和访客管理

卧室

- 全屋铺设地毯
- 主/次卧室均配备高品质衣柜
- 卧室衣柜配备LED灯带

供热

- 全屋配备地暖
- 每间公寓均为独立供暖和热水
- MVHR带独立热泵

梦想家

开发商

金荣集团&信予集团

金荣集团是总部位于新加坡的投资控股集团，专注于投资组合和房地产运营。

团队采用定制化和以设计体验为中心的方法，灵活根据客户需求定制产品。将其50年+的资产管理经验、专业度、敏锐度和热情转化为长期资产价值再创造。金荣集团致力于将可持续性融入每项资产设计过程，结合创新与实用，让空间体验感与功能性融合最大化。

房地产方面，该集团正在新加坡开发卓苑项目，此项目一经推出，首个周末即售98%。

信予集团是 Kimen 集团的子公司，是新加坡以外地区发展平台的启动平台和孵化器。Cedaroe Mansion 是 SEEDoE 集团在伦敦的首个项目。

奖项

2024 年:
金荣集团斩获BCI亚洲十大
开发商奖

2022 年:
EdgeProp卓越奖、
顶级开发奖和景观卓越奖——卓苑项目

2021 年:
BCA绿色标志GoldPlus
超低能耗认证——卓苑项目



建筑师

Serie Architect

总部位于伦敦的 Serie Architects 由 Christopher Lee 担任主理人，是一家专注于建筑、城市和可持续设计的国际建筑事务所。其经典项目横跨英国、新加坡、印度、中国和中东。

该公司以设计独特建筑见长，其建筑项目又以空间智慧、形式优雅和环境参与而闻名。Serie 获得了著名的 BD 年度青年建筑师奖，并被欧洲建筑师论坛评选为新十年10位卓越远见建筑师之一；2008 年被 ICON 评选为全球 20 位必不可少的青年建筑师之一；Domus 2020 指南评选还将其公司评为全球 50 家最佳建筑所之一。

知名作品: Oasis Terraces 社区中心、新加坡国立大学设计与环境学院 SDE4 楼、迪拜 Jameel 艺术中心；以及新加坡 One Pearl Bank、孟买 Morena House 和吉隆坡 Park Regent @ Desa Park City 等高端住宅项目。

奖项

2023 年:
总统设计奖P*DA : 年度设计(建筑)
新加坡国立大学设计与环境学院SDE4楼

2022 年:
建筑评论公共项目奖
绿洲梯田
(建筑评论)未来项目奖
Satsang Hall, Ashram

2021 年:
Tatler设计奖: 最佳创新奖
新加坡国家法院综合大楼
亚洲房地产大奖:
年度住宅开发项目 — 马来西亚
Park Regent

2020 年:
IFI设计卓越奖
新加坡国立大学设计与环境学院SDE4楼

2019 年:
HDB设计奖:
已完成项目 – 混合开发
Oasis Terraces
蓝图奖: 最佳公共资金公共使用项目
新加坡国立大学设计与环境学院SDE4楼
世界建筑节: 最佳已完成综合用途建筑
Oasis Terraces

2015 年:
世界建筑节: 未来项目 (混合用途)
新加坡国立大学设计与环境学院4
绿洲梯田

顾问

景观设计师

**FARRER
HUXLEY**

2022年景观学会奖 – 总体规划与城市设计卓越奖,
2024年英国皇家建筑师协会伦敦建筑奖得主

可持续发展顾问 : Mendick Waring有限公司
生态顾问 : Syntegra咨询有限公司
树培顾问 : 马库斯·福斯特有限公司
空气质量顾问 : Syntegra咨询有限公司
声学顾问 : Syntegra咨询有限公司
日光/阳光顾问 : 斯科菲尔德测量师有限公司
交通顾问 : TTP咨询有限公司
规划顾问 : Firstplan有限公司

结构与土木工程 : 韦伯耶茨工程师有限公司
机电工程 : Mendick Waring有限公司
工料测量师 : 蒂姆·皮尔斯(Tim Pearce),
QS有限公司
消防顾问 : 森珀消防工程有限公司
楼宇控制 : Socotec英国有限公司
品牌 : 想想铸造厂
CGI成像 : 像素图
摄像 : Alperen Ergin有限公司

合作



Signature是马来西亚领先的高端厨房和衣柜系统以及生活空间家具制造商&零售商, 其Signature Kitchen系列荣获2015年厨房和浴室成就奖 – 最佳厨房类别。



Viatick是开创性的AIoT公司, 利用基于传感器的大数据来创造先进的AI驱动洞察, 帮助企业和社区赋能生活方式需求, 该公司获得2021年新加坡IMDA开放创新挑战赛胜利。

... 期愿繁荣和昌盛

... 期愿希望和未来



Grespania是一家国际陶瓷制造公司, 生产的产品系列既具有创新的技术性能, 又具有创新的尖端设计。它被西班牙报纸Mediterráneo授予2021年度最佳公司奖。

CEDAROE  MANSION

永久业权

他必如黎巴嫩雪松般扎根。
他的枝条绵延修长；他的繁茂如橄榄；
他的香气好似香柏...

www.cedaroe.com