



Mobilier pour cour d'école

Cour maternelle



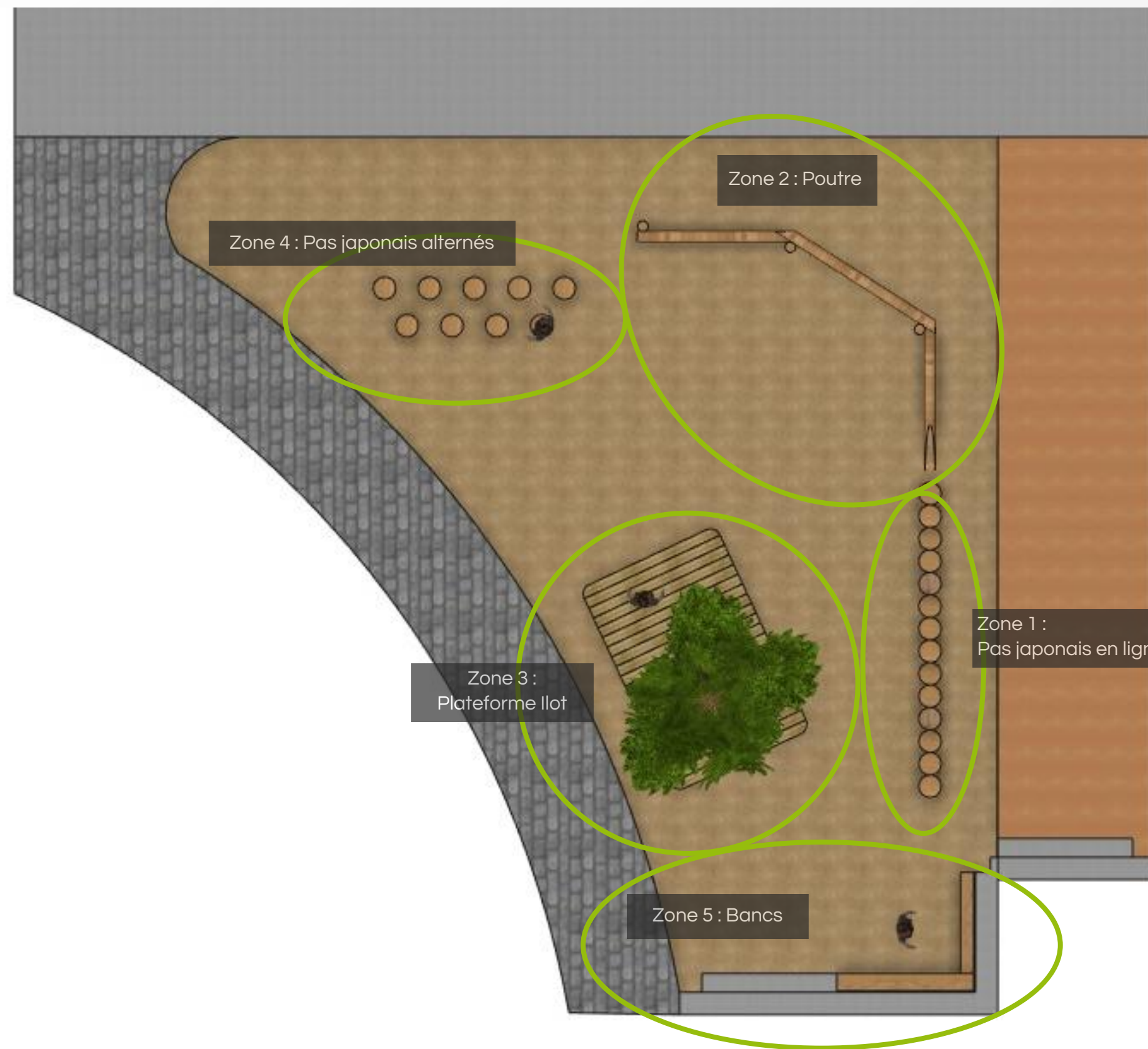
Photos du site actuel



Projet d'aménagement de la zone 'copeaux'

PROJET

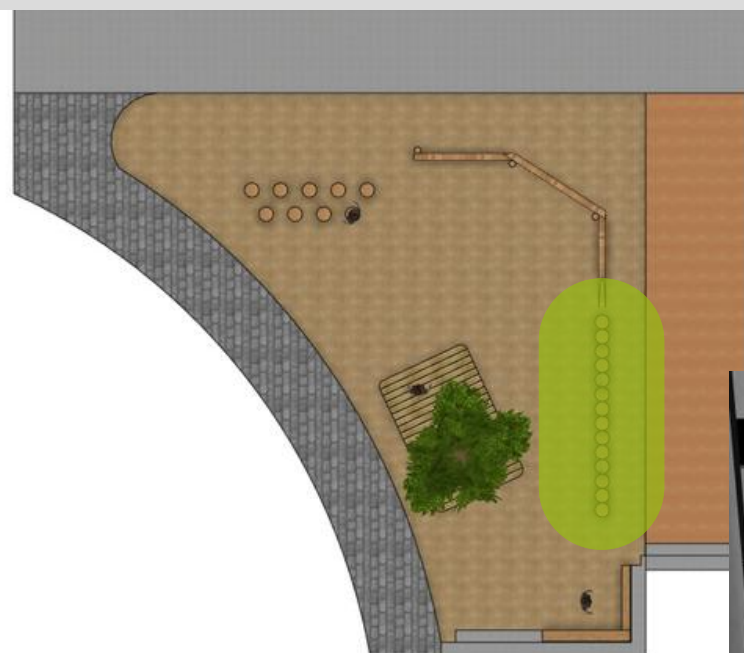




PROJET - VUE GLOBALE



- Combinaison de 14 plots



Possibilité de faire assoir une 14 enfants
=> idéal lors des rassemblements

Permet de développer le sens de
l'équilibre et la coopération

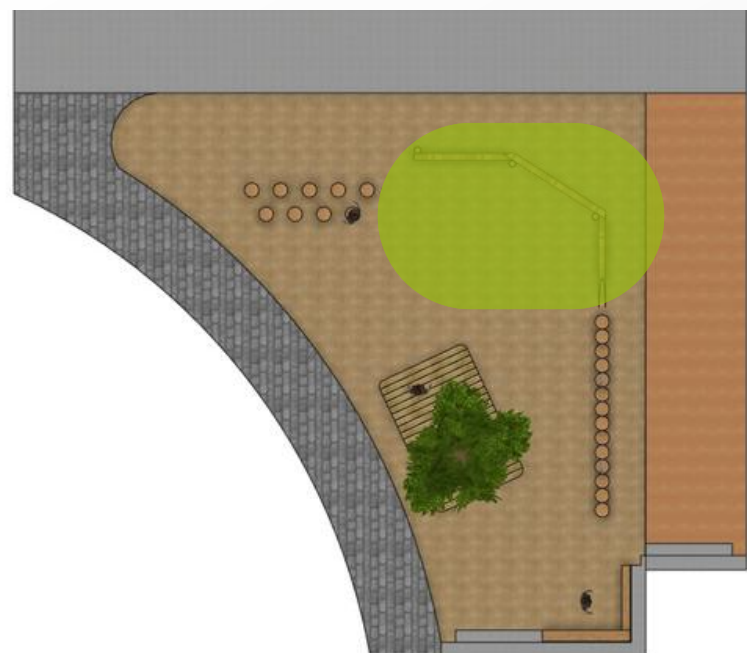
Hauteur : entre 10 et 20 cm (hors copeau)
Pas d'espacement entre les pas japonais.



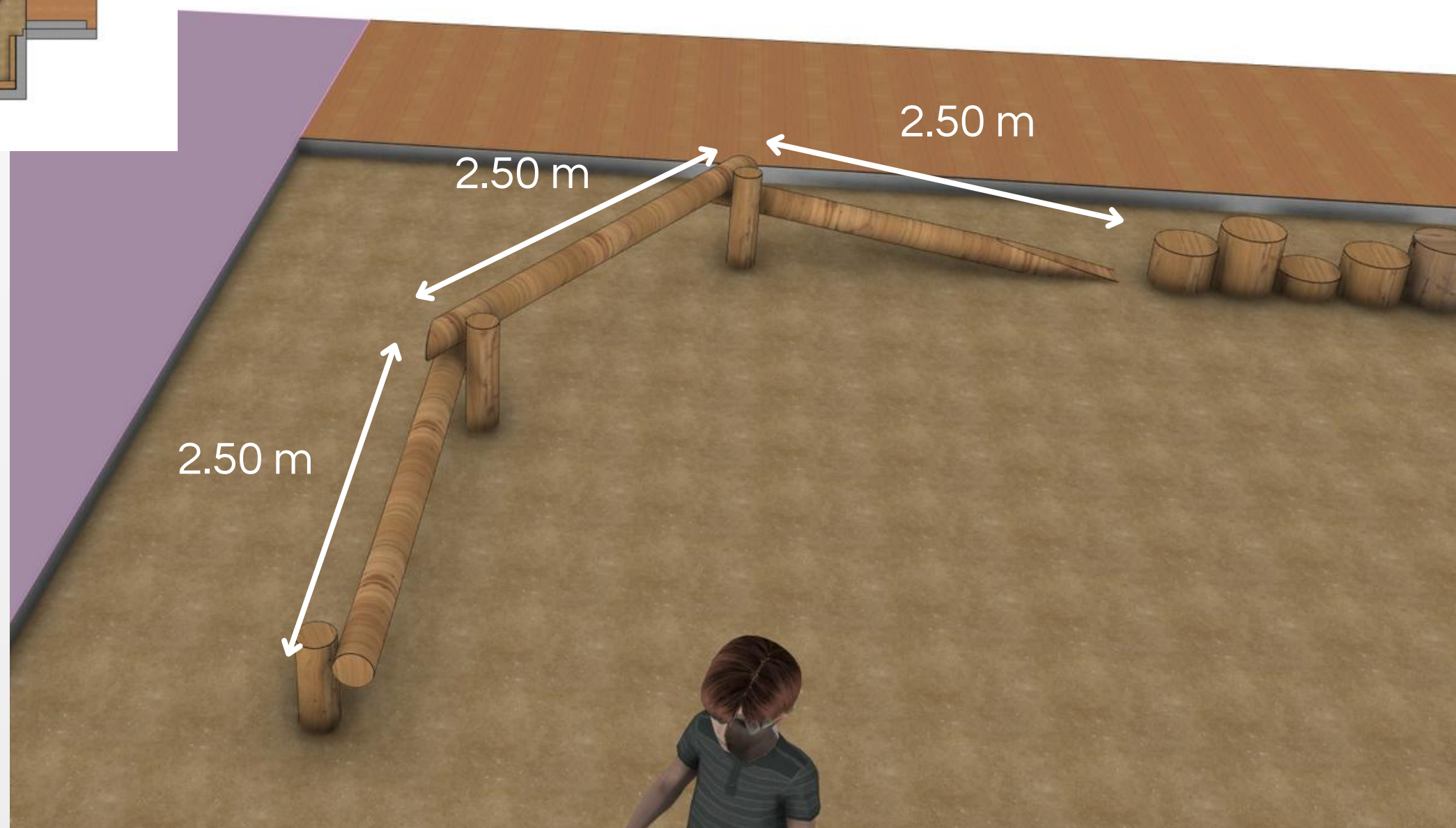
Pas japonais réalisés à Cornas
dans la cour côté maternelle

ZONE 1 - PAS JAPONAIS EN LIGNE





- Combinaison de 3 poutres



Possibilité de faire assoir une vingtaine d'enfants

=> idéal lors des rassemblements

Permet de développer le sens de l'équilibre et la coopération

Hauteur max : 30 cm

Section carré ou ronde

Possibilité de personnaliser les poutres

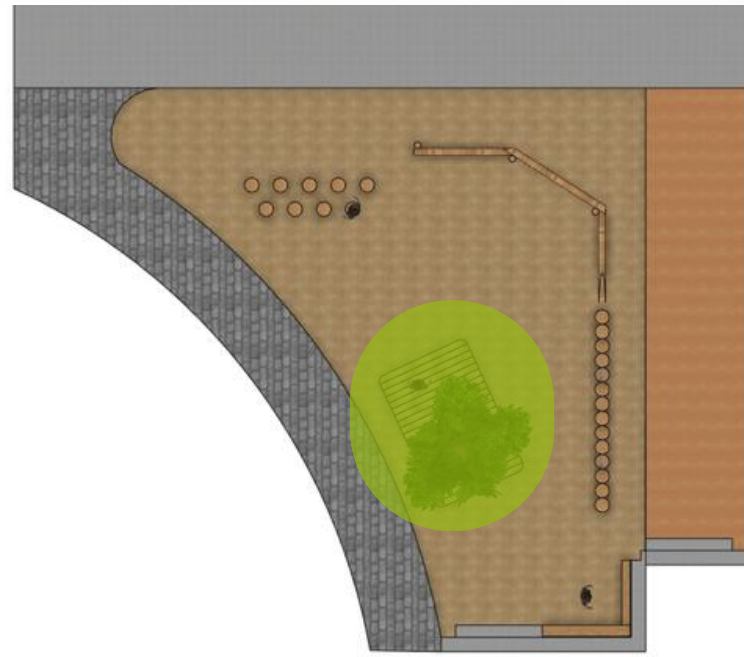


Exemple de personnalisation pour un chantier pour un parc en cours de construction

ZONE 2 - POUTRES



- Plateforme ilot pied d'arbre



Taille : 4 m²

Dossier permettant de protéger le tronc de l'arbre

Stimule l'imagination : la plateforme se transforme en bateau, île, maison, ...

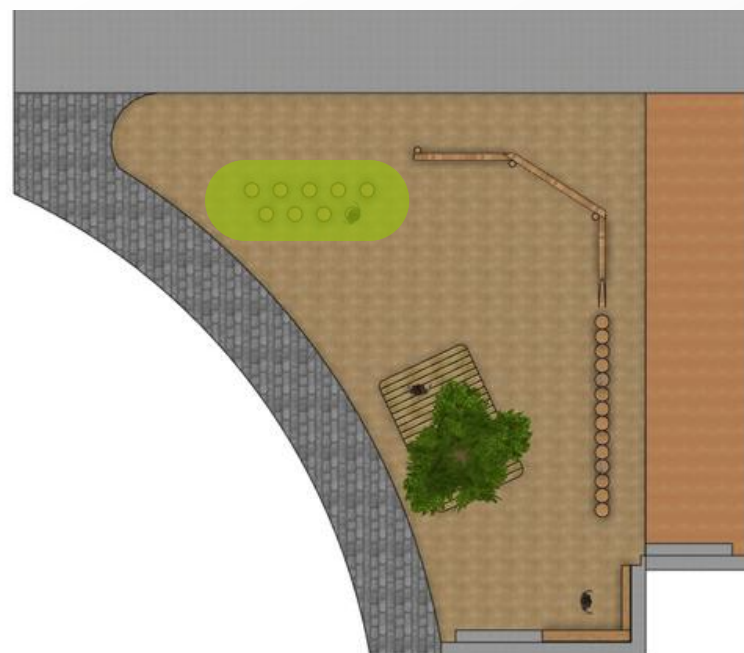
Élément de jeux pour les parties de chat perché ou autre



Plateformes réalisés à Cornas

ZONE 3 - ILOT



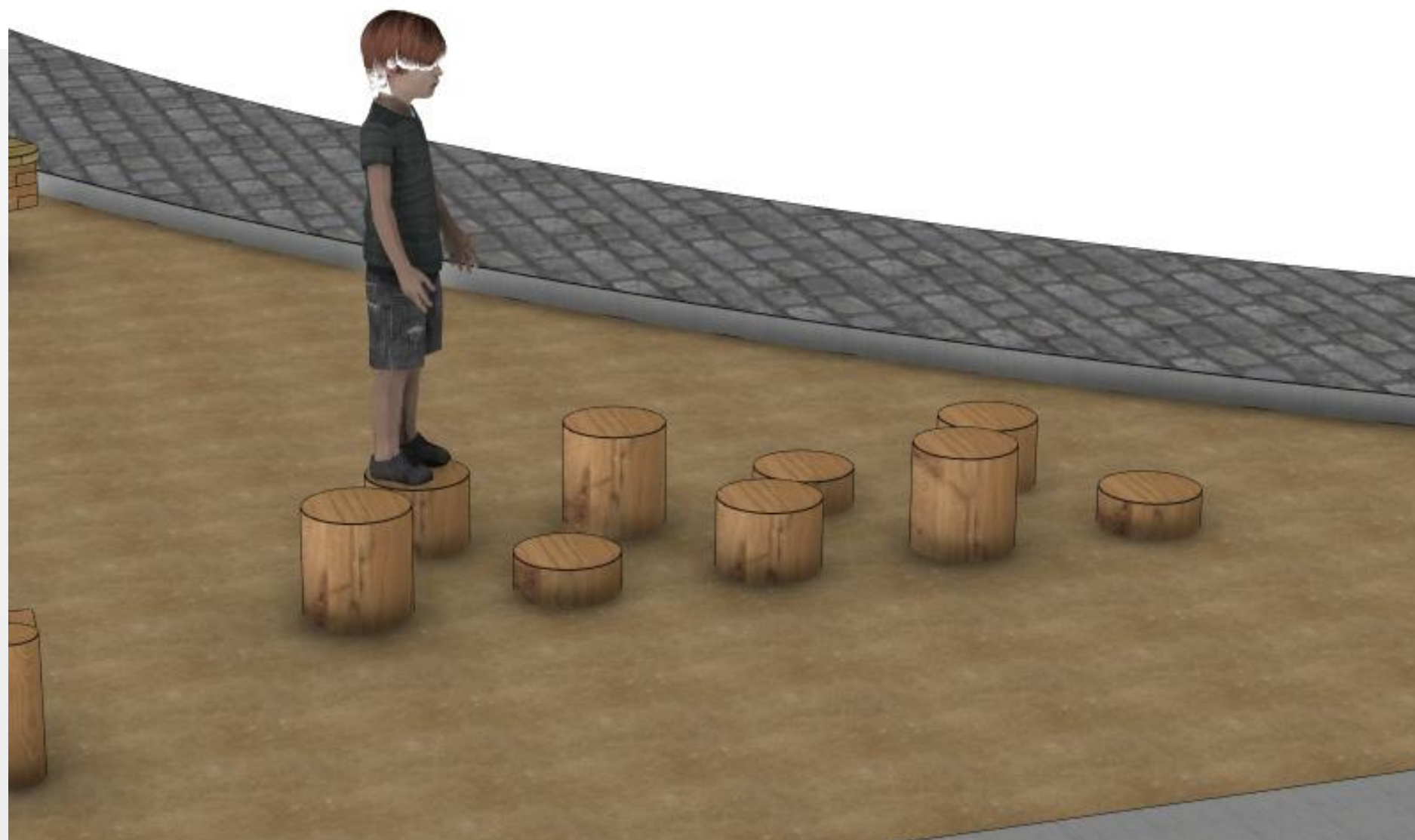


- Combinaison de 9 plots alternés

Permet de développer le sens de l'équilibre et la coordination

Hauteur : entre 10 et 20 cm (hors copeau)

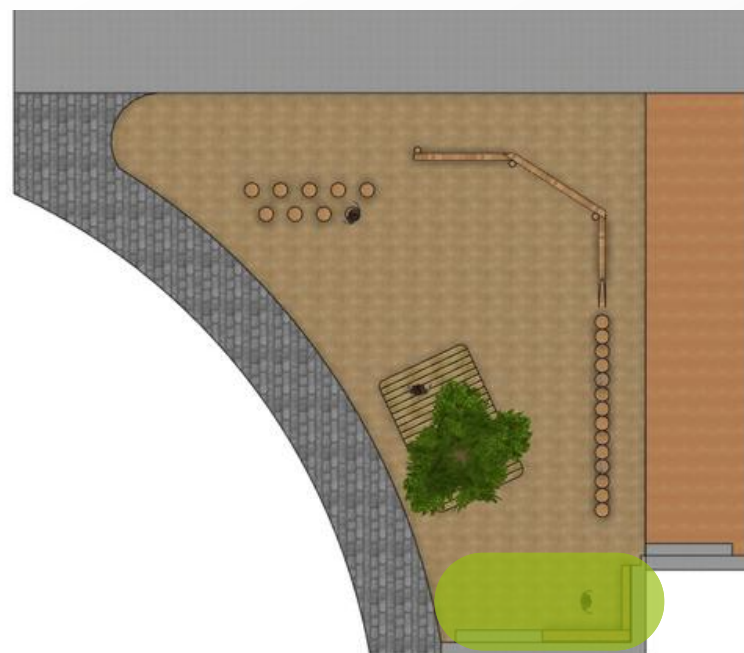
Pas d'espacement entre plot



Pas japonais réalisés à Cornas
(hauteur entre 30 et 60 cm)
Photo avec un enfant de 4 ans

ZONE 4 - PAS JAPONAIS ALTERNÉS





- Combinaison de 3 bancs



- Optimise un renforcement de l'espace
- Zone de regroupement : assises pour 20 enfants
- Hauteur : entre 10 et 40 cm (hors copeau)
- Possibilité d'habiller les mur avec des panneaux gravés



Exemples de
panneaux
gravés



ZONE 5 - BANCS





Mobilier pour cour d'école

Cour élémentaire



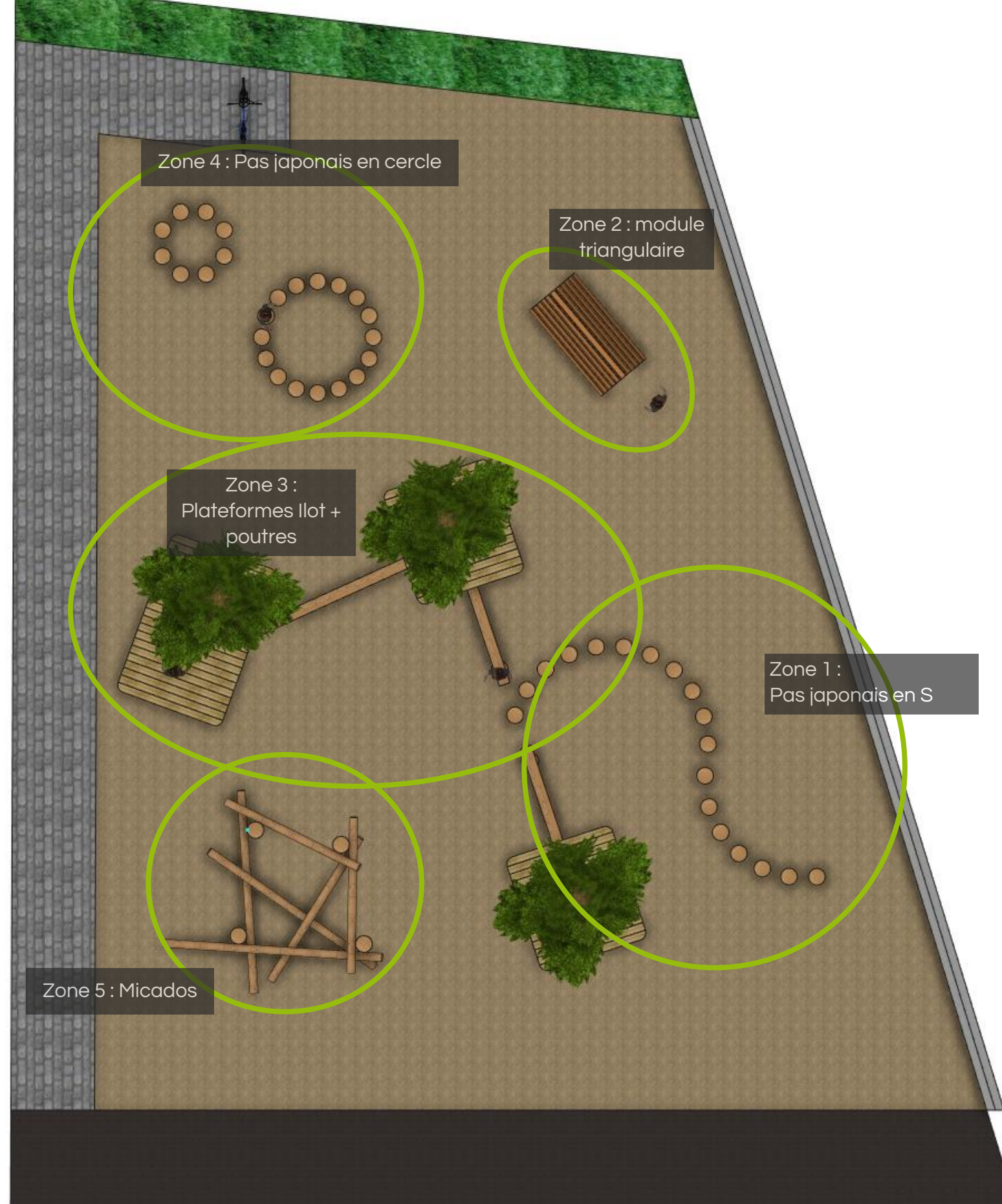
Photos du site actuel



Projet d'aménagement de la zone 'copeaux'

PROJET

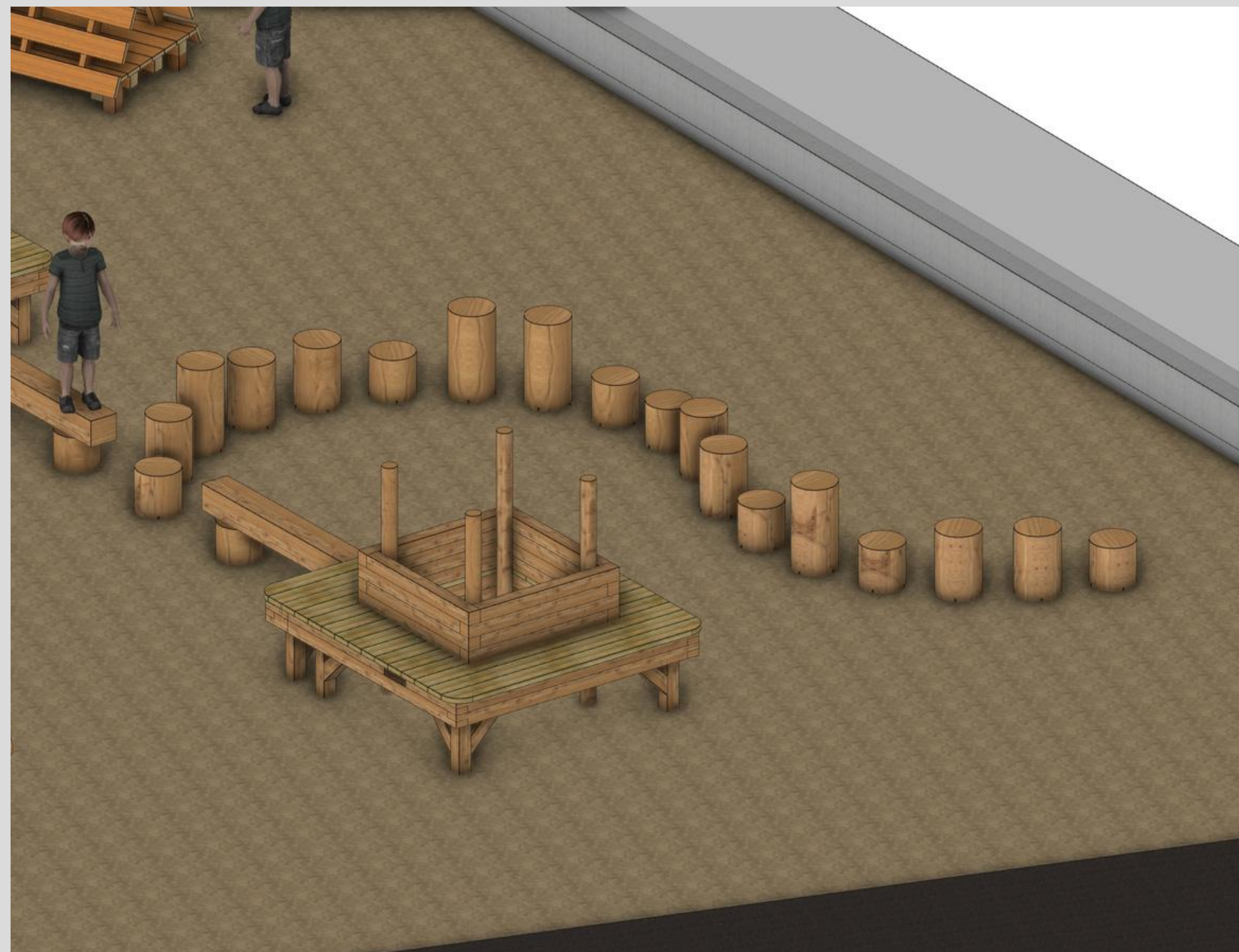
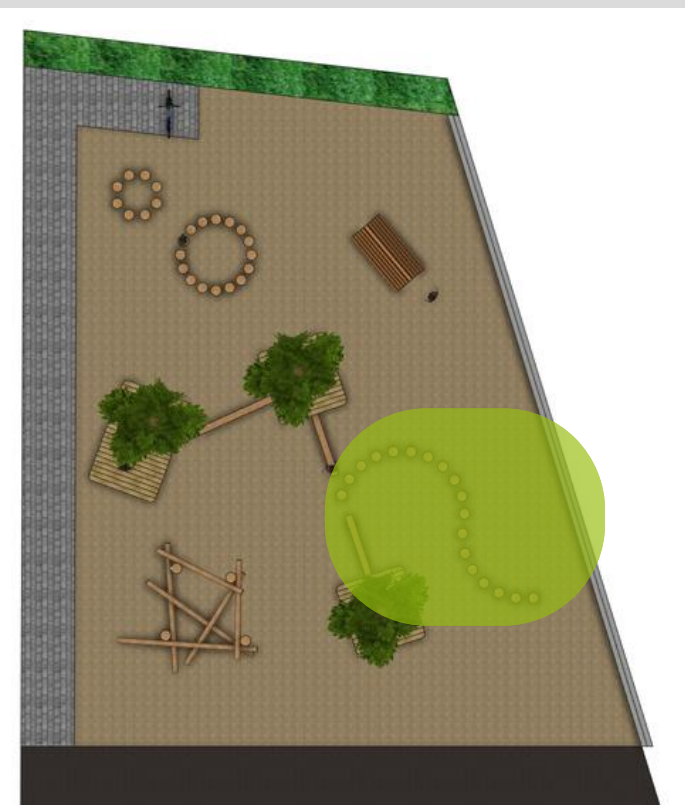




PROJET - VUE GLOBALE



- Combinaison de 18 plots



Permet de développer le sens de l'équilibre et la coopération

Hauteur : entre 30 et 60 cm (hors copeau)
Espacement entre plot : 20 cm

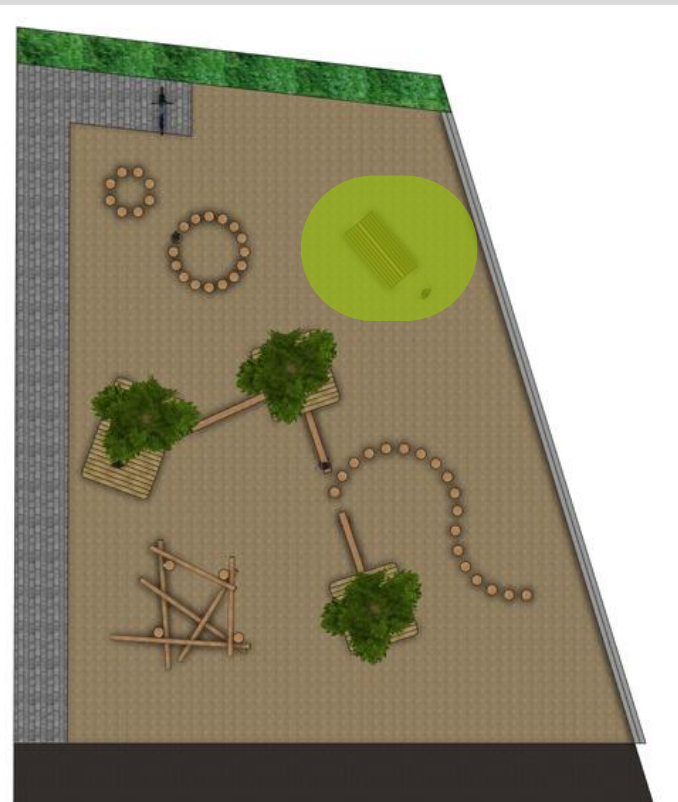


Pas japonais réalisés à Cornas dans la cour côté élémentaire

ZONE 1 - PAS JAPONAIS EN S



- Module triangulaire



Permet de développer l'agilité
Zone d'assise

Hauteur : 1 m (hors copeau)
Longueur : 2 m

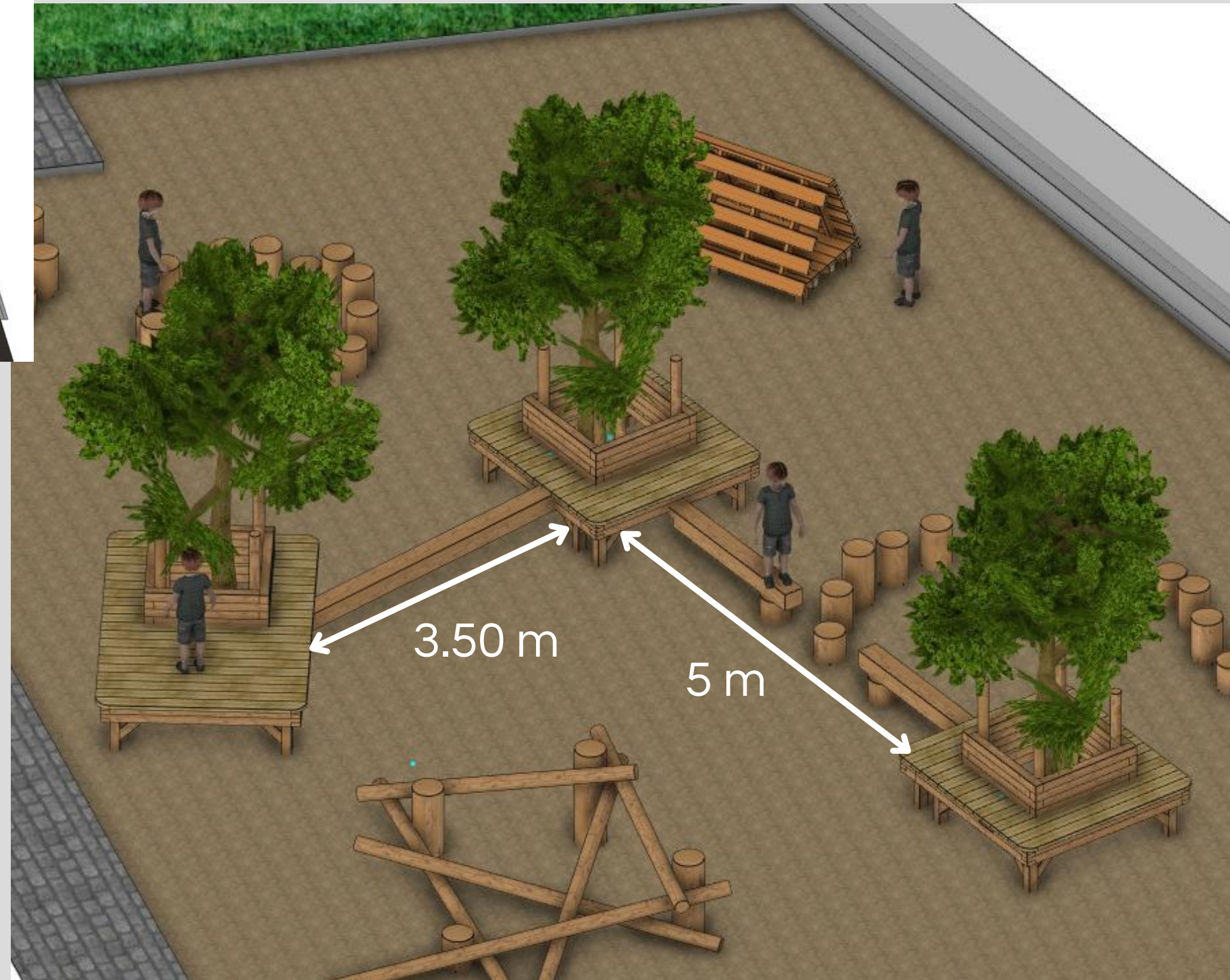
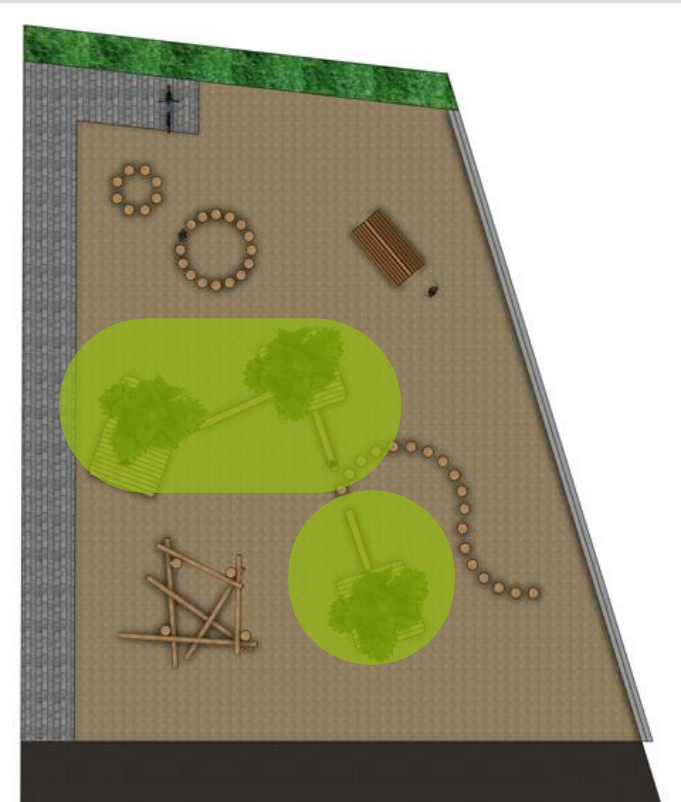


Module triangulaire réalisé à Cornas
dans la cour côté élémentaire

ZONE 2 - MODULE TRIANGULAIRE



- Ensemble de 3 plateformes reliées par des poutres



Permet de développer l'agilité
Développe l'imagination
Zones d'assise à l'ombre des arbres
Plateforme : 4m²

Poutres bancs pour relier les îlots
Hauteur : 30 cm

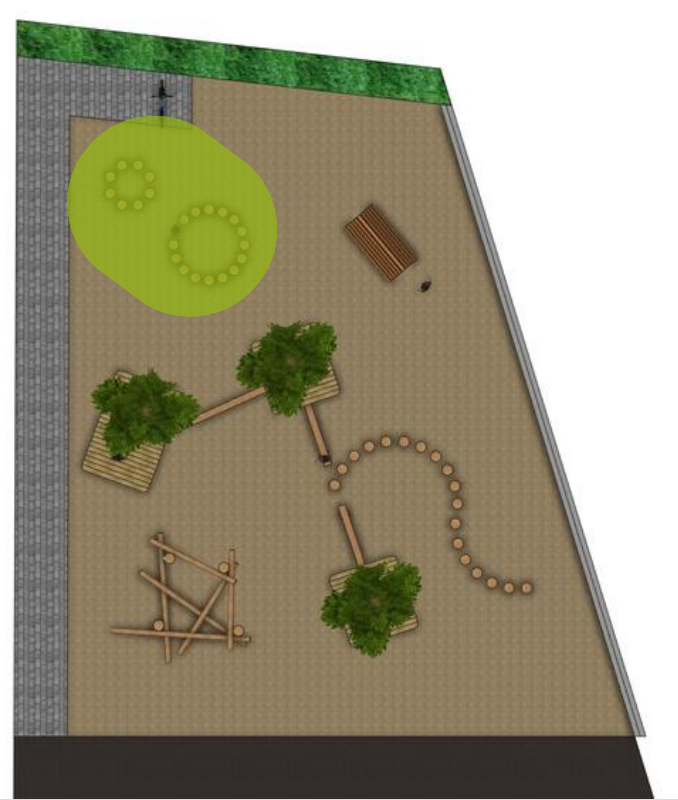


Plateformes réalisés à Cornas

ZONE 3 - PLATEFORME ILOTS ET POUTRES



- Ensemble de pas japonais disposé en cercle



Favorise les réunions et les jeux de groupes

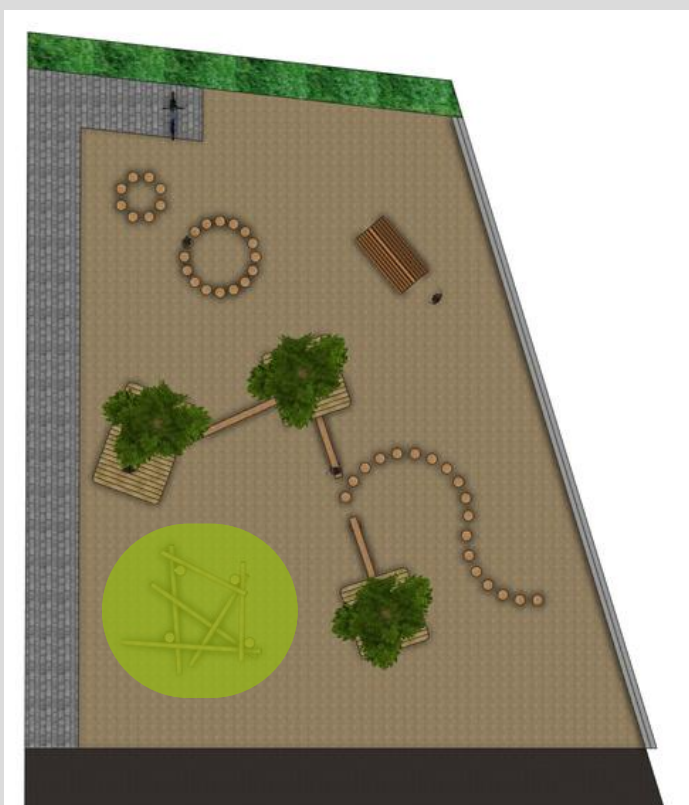
Plots de différentes hauteurs entre 20 et 50 cm



Inspiration :
Aire de jeux imaginé par le designer
français Olivier Vadrot en 2019 avec
des modules qui encouragent la
socialisation des enfants,

ZONE 4 - PAS JAPONAIS EN CERCLE





- Ensemble de rondins assemblés



Favorise l'équilibre, l'agilité

Formes et hauteurs à définir



Autres exemples

ZONE 5 - MIKADOS





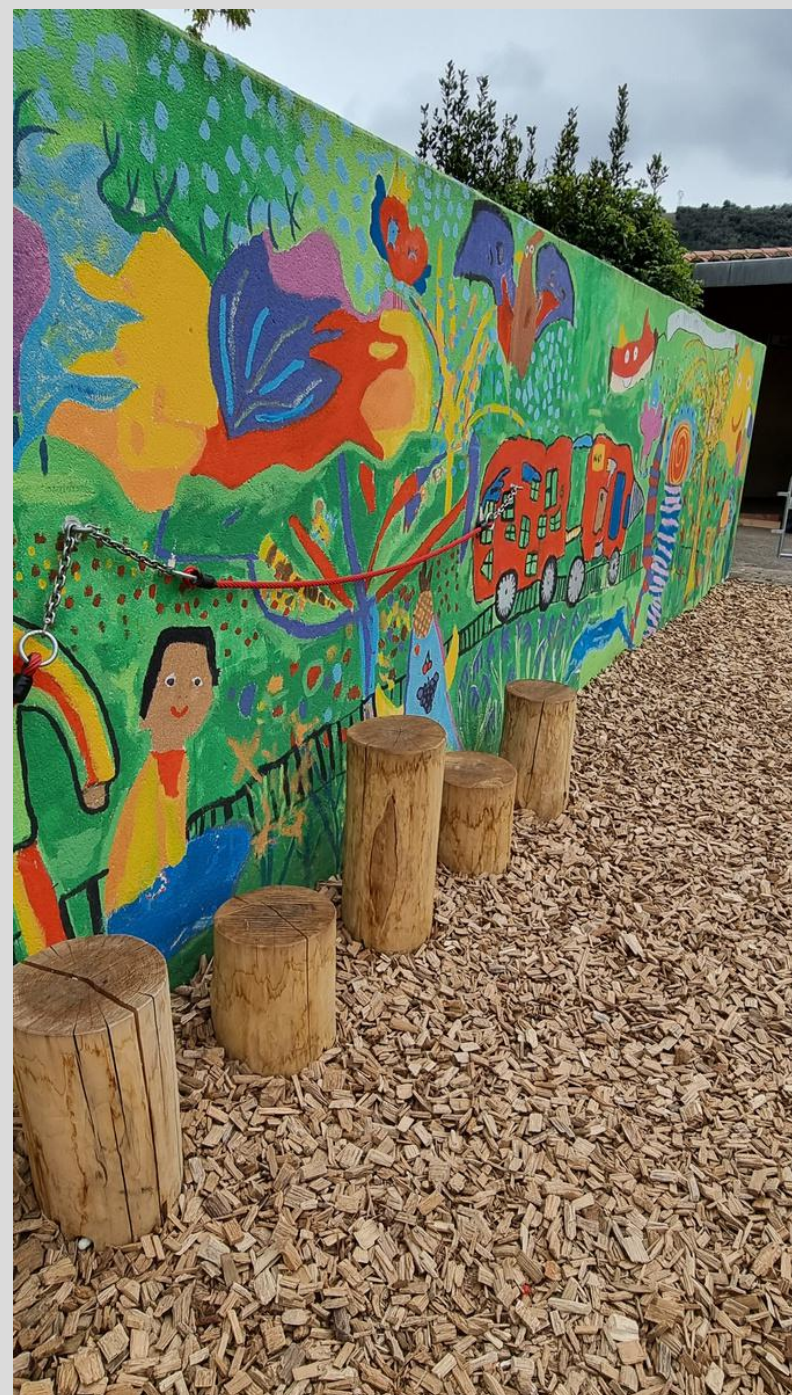
Mobilier pour cour d'école

Projet réalisé pour Cornas



PLATEFORMES





PAS JAPONAIS





MODULE TRIANGULAIRE





Contactez- nous !

www.amazone-adventure.com

contact@amazone-adventure.com