

LE
ZOOM+

mabéo
INDUSTRIES

**CONNECTIQUE
PNEUMATIQUE**

mb
EXPERT
GENERIC

MABÉO INDUSTRIES, PORTEUR DE SOLUTIONS TECHNIQUES RESPONSABLES
LE RÉSEAU INDUSTRIE DU GROUPE MARTIN BELAYSOU



LA CONNECTIQUE PNEUMATIQUE SELON MABÉO INDUSTRIES

Face à une concurrence croissante sur le marché de la connectique pneumatique, Mabéo Industries lance sa propre marque, MB Expert, offrant une gamme de produits exclusifs répondant aux normes ISO 14743-2004 et NF E49-100, à des prix compétitifs.

Les marques propres représentent une alternative économique aux grandes marques, combinant qualité, économie et différenciation sur un marché concurrentiel. Elles génèrent de la valeur ajoutée pour l'utilisateur, favorisant la fidélisation.

UNE SÉLECTION PRÉCISE DE PRODUITS :

En analysant les tendances du marché, Mabéo Industries a retenu les articles les plus pertinents : tubes polyamide et polyuréthane en couronnes (25m et 100m), disponibles en plusieurs couleurs, ainsi que des raccords instantanés en laiton ou polymère, des raccords à fonction et des adaptateurs de différentes dimensions.

Cette gamme MB Expert Generic répond aux attentes du marché.

Retrouvez notre sélection de produits
MB Expert Generic sur :
mabeo-industries.com
ou auprès de votre agence.





AMBITION STRATÉGIQUE

Devenir une référence du secteur Mabéo Industries vise à positionner MB Expert comme une marque incontournable en connectique pneumatique grâce à la qualité, la compétitivité et la proximité client.

Cet engagement fort vers la performance et la satisfaction client place l'entreprise comme un acteur innovant, fiable et économique.

Une approche bénéfique pour l'ensemble du marché.



SOMMAIRE

Raccords instantanés polymère	4
Raccords instantanés laiton nickelé	12
Raccords à fonctions :	
Régleurs de débit à l'échappement	18
Régleurs de débit en ligne unidirectionnel	20
Clapets anti-retour	22
Silencieux échappement pneumatiques	24
Mini-robinets	26
Adaptateurs pneumatiques	28
Nourrices	38
Accessoires	46



RACCORDS INSTANTANÉS POLYMÈRE



DESCRIPTION DU PRODUIT

Fabriqué en Polyamide renforcée, ces raccords conviennent parfaitement aux applications utilisant de l'air comprimé ou du vide.

La technologie d'accrochage du tube par rondelle inox permet des connexions et déconnexions aisées.

L'étanchéité est assurée par un joint qui assure parfaitement sa fonction pour la majorité des applications industrielles.

De nombreux types de filetages sont disponibles : métriques, BSPP et BSPT



PRINCIPAUX ATOUTS :

Étanchéité optimum

Compacité

Technologie d'accrochage par rondelle Inox

Facilité de connexion et de déconnexion



FINITION :

Composite et laiton nickelé pour les raccords.

CARACTÉRISTIQUES TECHNIQUES

CORPS :

Polymère Technique Renforcé

EMBASE :

Laiton Nickelé

RONDELLE D'ACCROCHAGE :

Inox 301

FLUIDES :

Air Comprimé, Vide Industriel, autres fluides sur demande

FILETAGES :

BSPT (Conique) / BSPP (Cylindrique) / M5 (Métrique)

NORMES :

ISO 14743:2020

Reach

Rohs

BOUTON :

Polymère Technique

JOINTS / O-RING :

NBR

PRESSION D'UTILISATION :

16 bar

TEMPÉRATURE D'UTILISATION :

-20°C à +80°C

TUBES RECOMMANDÉS :

Polyamide, Polyuréthane, Polyéthylène

mb
EXPERT

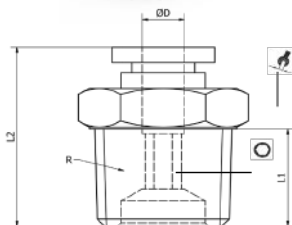
GENERIC



RACCORDS INSTANTANÉS POLYMÈRE

UNION PIQUAGE MÂLE

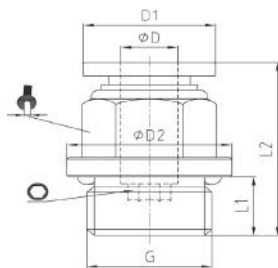
CONIQUE



MABEO	ØD	R"	L1	L2	⊙	⚙
4109881	4	R1/8"	7,5	20	3	10
4109882	4	R1/4"	9,5	18	3	14
4109884	6	R1/8"	7,5	20,5	4	12
4109885	6	R1/4"	9,5	22,5	4	14
4109886	6	R3/8"	10,5	20,5	4	17
4109888	8	R1/8"	7,5	25,5	5	14
4109889	8	R1/4"	9,5	24,5	5	14
4109890	8	R3/8"	10,5	21,5	6	17
4109891	8	R1/2"	13,5	25,5	6	21
4109892	10	R1/4"	9,5	31	6	17
4109893	10	R3/8"	10,5	28,5	8	17
4109894	10	R1/2"	13,5	26,5	8	21
4109895	12	R1/4"	9,5	30	6	21
4109896	12	R3/8"	10,5	29	8	21
4109897	12	R1/2"	13,5	32,5	8	21

UNION PIQUAGE MÂLE

METRIQUE/CYLINDRIQUE

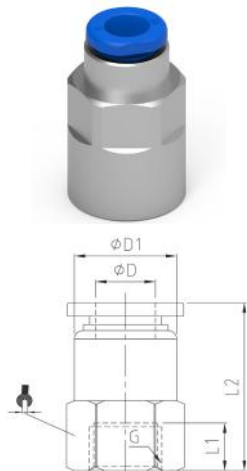



MABEO	ØD	G"	D1	ØD2	L1	L2	⊙	⚙
4109770	4	M5	10	8	3,5	20,3	2	10
4109768	4	G1/8"	12	14	5,5	19,5	3	10
4109769	4	G1/4"	12	17	7,5	18,6	3	10
4109774	6	M5	12	8	3,5	21	2	12
4109771	6	G1/8"	14	14	5,5	22	4	12
4109772	6	G1/4"	14	17	7,5	22,5	4	12
4109773	6	G3/8"	14	20	7,5	20,3	4	12
4109776	8	G1/8"	16	14	5,5	25	4	14
4109777	8	G1/4"	16	17	7,5	24	5	14
4109778	8	G3/8"	16	20	7,5	20,5	6	14
4109779	8	G1/2"	16	24	10	24	6	14
4109780	10	G1/4"	19,5	17	7,5	30,5	6	17
4109781	10	G3/8"	19,5	20	7,5	27	8	17
4109782	10	G1/2"	19,5	24	10	30	8	17
4109783	12	G1/4"	23	17	7,5	33	6	21
4109784	12	G3/8"	23	20	7,5	28	8	21
4109785	12	G1/2"	23	24	10	30,5	8	21

RACCORDS INSTANTANÉS POLYMÈRE

UNION PIQUAGE FEMELLE

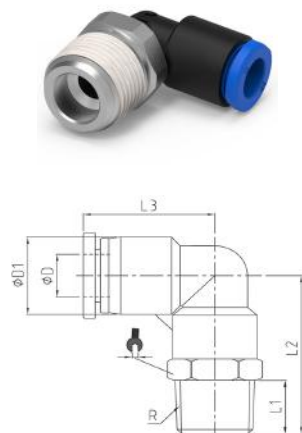
CYLINDRIQUE



MABEO	ØD	G"	L1	L2	ØD1	
4109825	4	G1/8"	8,5	24	10	14
4109828	6	G1/8"	8,5	24,5	12	14
4109829	6	G1/4"	11	27	12	17
4109830	8	G1/8"	8,5	26	14	14
4109831	8	G1/4"	11	28,5	14	17
4109832	8	G3/8"	12	29,5	14	21
4109833	10	G1/4"	11	32,7	17	17
4109834	10	G3/8"	12	33	17	21
4109835	10	G1/2"	14	35,7	17	24
4109837	12	G1/2"	14	36,5	20	24

COUDE PIQUAGE MÂLE

CONIQUE



MABEO	ØD	R"	L1	L2	L3	ØD1	
4109809	4	R1/8"	7,5	20,5	19	11,5	10
4109810	4	R1/4"	9,5	20	19	11,5	14
4109811	6	R1/8"	7,5	21,5	19,2	13,5	10
4109812	6	R1/4"	9,5	21	19,2	13,5	14
4109813	6	R3/8"	10,5	22	19,2	13,5	17
4109815	8	R1/8"	7,5	22,2	22,5	15	12
4109816	8	R1/4"	9,5	21,7	22,5	15	14
4109817	8	R3/8"	10,5	22,7	22,5	15	17
4109818	10	R1/8"	7,5	26,9	27,8	19	14
4109819	10	R1/4"	9,5	28,4	27,8	19	14
4109820	10	R3/8"	10,5	24,7	27,8	19	17
4109821	10	R1/2"	13,5	28,2	27,8	19	21
4109822	12	R1/4"	9,5	29,7	29,5	21,5	15
4109823	12	R3/8"	10,5	26	29,5	21,5	17
4109824	12	R1/2"	13,5	29,5	29,5	21,5	21

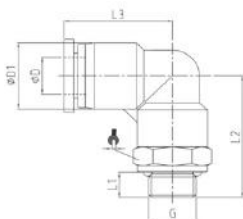





RACCORDS INSTANTANÉS POLYMÈRE

COUDE PIQUAGE MÂLE

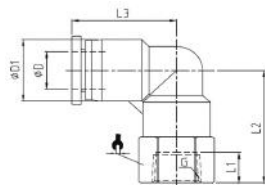
CYLINDRIQUE




MABEO	ØD	R"	L1	L2	L3	ØD1	
4109927	4	M5	3,5	20	19	11,5	10
4109925	4	G1/8"	5,5	22	19	11,5	14
4109926	4	G1/4"	7,5	19,5	19	11,5	17
4109932	6	M5	3,5	21	19,2	13,5	10
4109929	6	G1/8"	5,5	23	19,2	13,5	14
4109930	6	G1/4"	7,5	20,5	19,2	13,5	17
4109931	6	G3/8"	7,5	21	19,2	13,5	20
4109934	6	M7	5	17	19	11,5	10
4109935	8	G1/8"	5,5	23,7	22,5	15	14
4109936	8	G1/4"	7,5	21,2	22,5	15	17
4109937	8	G3/8"	7,5	21,7	22,5	15	20
4109938	10	G1/4"	7,5	28	27,8	19	17
4109939	10	G3/8"	7,5	23,7	27,8	19	20
4109940	10	G1/2"	10	26,2	27,8	19	24
4109941	12	G1/4"	7,5	29,2	29,5	21,5	17
4109942	12	G3/8"	7,5	25	29,5	21,5	20
4109943	12	G1/2"	10	27,5	29,5	21,5	24

COUDE PIQUAGE FEMELLE

CYLINDRIQUE



MABEO	ØD	G"	L1	L2	L3	ØD1	
4109903	4	G1/8"	8,5	23,3	19	11,5	14
4109905	6	G1/8"	8,5	22,7	19,2	13,5	14
4109906	6	G1/4"	11	25,7	19,2	13,5	17
4109907	8	G1/8"	8,5	25	22,5	15	14
4109908	8	G1/4"	11	28,5	22,5	15	17
4109911	10	G3/8"	12	33,8	27,8	19	21

RACCORDS INSTANTANÉS POLYMÈRE

BANJO SIMPLE

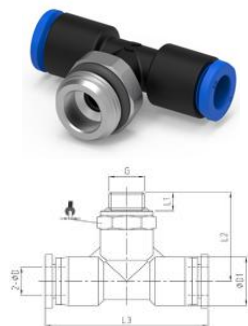
METRIQUE/CYLINDRIQUE



MABEO	ØD	G"	L1	L2	L3	L4	ØD1	
4109844	4	M5	3,5	10,7	17,3	20,5	11,5	8
4109843	4	G1/8"	5,5	14,5	23	23,5	11,5	12
4109847	6	M5	3,5	11,7	17,3	22	13,5	8
4109845	6	G1/8"	5,5	14,5	23	23,5	13,5	12
4109846	6	G1/4"	7,5	16,7	26,3	25,4	13,5	14
4109848	8	G1/8"	5,5	15,2	23	26,5	15	12
4109849	8	G1/4"	7,5	18	26,3	28,9	15	14
4109851	10	G1/4"	7,5	20	26,3	32,6	19	14

TÉ PIQUAGE MÂLE CENTRE

CYLINDRIQUE



MABEO	ØD	R"	L1	L2	L3	ØD1	
4109913	4	M5	3,5	21,3	38	11,5	10
4109912	4	G1/8"	5,5	24,3	38	11,5	14
4109916	6	M5	3,5	21,7	39	13,5	12
4109914	6	G1/8"	5,5	24,2	39	13,5	14
4109915	6	G1/4"	7,5	26,7	39	13,5	17
4109917	8	G1/8"	5,5	27	45	15	14
4109918	8	G1/4"	7,5	29,5	45	15	17
4109920	10	G1/4"	7,5	34,8	57	19	17
4109921	10	G3/8"	7,5	34,8	57	19	20
4109922	12	G1/4"	7,5	36	59	21,5	21
4109923	12	G3/8"	7,5	36	59	21,5	21

COUDE UNION



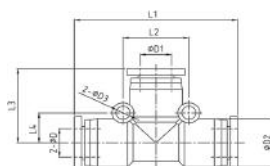
MABEO	ØD	G"	D1	ØD2	L1	L2
4109786	4	11,5	3,2	19	7	20,3
4109787	6	13,5	3,2	19,2	8	19,5
4109788	8	15	3,2	22,5	10	18,6
4109789	10	19	4,2	27,8	12	21
4109790	12	21,5	4,2	29,5	13,5	22





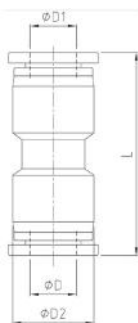
RACCORDS INSTANTANÉS POLYMÈRE

TÉ UNION



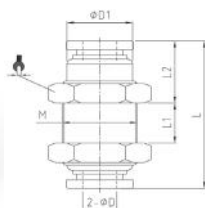
MABEO	ØD	ØD1	ØD2	ØD3	L1	L2	L3	L4
4109791	4	4	11,5	3,2	38	14	19	7
4109792	6	6	13,5	3,2	39	16	19,2	8
4109793	8	8	15	3,2	45	18	22,5	9
4109794	10	10	19	4,2	57	24	27,8	12
4109795	12	12	21,5	4,3	59	27	29,5	13,5


UNION DOUBLE ÉGALE / INÉGALE



MABEO	ØD	ØD1	ØD2	L
4109796	4	4	11,5	34
4109799	6	6	13,5	35,5
4109802	8	8	15	38,5
4109805	10	10	19	48
4109807	12	12	21,5	49
4109797	4	6	13,5	35,5
4109798	4	8	15	38,5
4109800	6	8	15	38,5
4109801	6	10	19	46
4109803	8	10	19	47
4109804	8	12	21,5	48
4109806	10	12	21,5	49

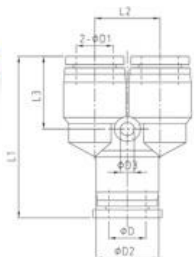
TRAVERSÉE DE CLOISON



MABEO	ØD	ØD1	M	L	L1	L2	
4109838	4	10	M12X1	30,5	9,5	10	14
4109839	6	12	M14X1	31	7,5	10,6	17
4109840	8	14	M16X1	34,5	6,5	12	19
4109841	10	17	M20X1	41,5	11,5	12	24
4109842	12	20	M22X1	44,5	12,5	13,5	26

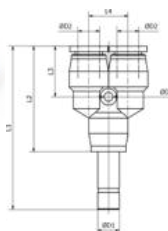
RACCORDS INSTANTANÉS POLYMÈRE

Y SIMPLE POLYMÈRE, ÉGAL / INÉGAL



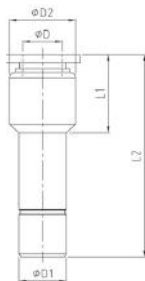
MABEO	ØD	ØD1	ØD2	ØD3	L1	L2	L3
4110170	4	4	11,5	3,2	36,5	11	14,5
4110171	6	4	13,5	3,2	37,5	13	15
4110172	6	6	13,5	3,2	37,5	13	15
4110173	8	6	15	3,2	39,8	15	18
4110174	8	8	15	3,2	39,8	15	18
4110175	10	8	19	4,2	50	18	21
4110176	10	10	19	4,2	50	18	21

Y SIMPLE QUEUE LISSE



MABEO	ØD	ØD1	ØD2	ØD3	L1	L2	L3	L4
4109865	4	4	11,5	3,2	52,5	33,5	14,5	11
4109866	6	6	13,5	3,2	53,8	34,8	15	13
4109867	8	8	15	3,2	57,8	37,3	18	15

RÉDUCTION ENCLIQUETABLE



MABEO	ØD	ØD1	ØD2	L1	L2
4109873	4	6	10	16	35
4109874	4	8	10	13	34
4109875	6	8	12	15,5	36
4109876	6	10	12	14	38,5
4109878	8	10	14	17,5	42
4109879	8	12	14	17,5	42,5
4109880	10	12	17	21	46





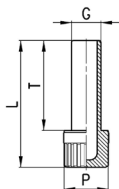
RACCORDS INSTANTANÉS POLYMÈRE

COUDE SIMPLE LISSE



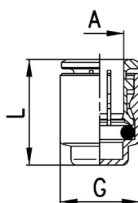
MABEO	ØD	ØD1	ØD2	L1	L2
4109898	4	4	11,5	33,7	19
4109899	6	6	13,5	34	19,2
4109900	8	8	15	38,5	22,5
4109901	10	10	19	46,8	27,8
4109902	12	12	21,5	49,5	29,5

BOUCHON ENCLIQUETABLE



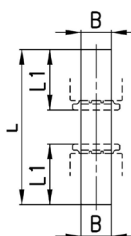
MABEO	G	L	P	T
4109860	4	29	8	20
4109861	6	31,5	8	22,5
4109862	8	34,5	12	24,5
4109863	10	37	12	27
4109864	12	40,5	16	28,5

BOUCHON FEMELLE



MABEO	A	G	L
4109868	4	8.8	15
4109869	6	11.8	17
4109870	8	13.8	18.5
4109871	10	15.8	21
4109872	12	17.8	20

JONCTION DOUBLE



MABEO	B	L	L1
4109855	4	37	14
4109856	6	39	15
4109857	8	41	16
4109858	10	44	18,5
4109859	12	49	19



RACCORDS INSTANTANÉS LAITON NICKELÉ



DESCRIPTION DU PRODUIT

Conçu avec une griffe monobloc spéciale qui assure une étanchéité homogène sur toute la surface en contact du tube.

Grande fiabilité et une longue durée de vie.

De nombreux types de filetages sont disponibles :
métrique, BSPP et BSPT

Joints : NBR



PRINCIPAUX ATOUTS :

Haute résistance mécanique,
Compacité

Durabilité du produit

Technologie d'accrochage par pince

CARACTÉRISTIQUES TECHNIQUES

CORPS :

Corps et Pince en Laiton Nickelé

JOINTS :

NBR

BAGUE ETANCHÉITÉ :

PTFE

FLUIDES :

Air comprimé et fluides compatibles avec les matériaux

PRESSION D'UTILISATION :

-0,9 bar à +16 bar

TEMPÉRATURE D'UTILISATION :

-20°C à +80°C

FILETAGES :

BSPP, BSPT et Métrique

NORMES :

ISO 14743:2020

Reach

Rohs

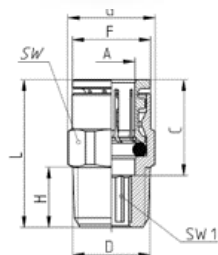




RACCORDS INSTANTANÉS LAITON NICKELÉ

UNION PIQUAGE MÂLE

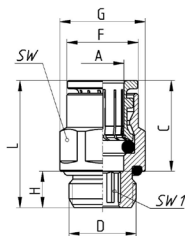
CONIQUE



MABEO	A	D	C	F	G	H	L	SW	SW1
4110098	4	R1/8"	14	8,8	13,2	7,5	19	12	2,5
4110099	4	R1/4"	14	8,8	15,2	11	22,5	14	2,5
4110100	6	R 1/8"	16	11,7	13,2	7,5	22	12	4
4110101	6	R 1/4"	16	11,7	15,2	11	24,5	14	4
4110102	8	R 1/8"	17,5	13,7	15,2	7,5	27	14	5
4110103	8	R 1/4"	17,5	13,7	15,2	11	27	14	6
4110104	8	R 3/8"	17,5	13,7	20,5	11,5	27,5	19	6
4110105	10	R 1/4"	20,2	15,4	18,5	7,5	29,5	17	5
4110106	10	R 3/8"	20,2	15,4	18,5	11	33	17	7
4110107	10	R 1/2"	20,2	15,4	20,5	11,5	28,5	19	8
4110108	12	R 1/4"	19,2	18,3	20,5	11	32	19	7
4110109	12	R 3/8"	19,2	18,3	20,5	11,5	31	19	9
4110110	12	R 1/2"	19,2	18,3	24,5	14	29,5	22	10

UNION PIQUAGE MÂLE

METRIQUE/CYLINDRIQUE



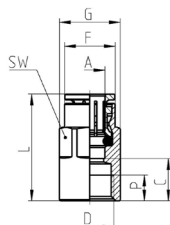
MABEO	A	D	C	F	G	H	L	SW	SW1
4110039	4	M5	14.0	7.8	8.8	4	20	8	2
4110037	4	G1/8"	14.0	8.8	13.5	6	19	12	2.5
4110038	4	G1/4"	14.0	8.8	16.4	7	20.5	15	2.5
4110042	6	M5	16.0	11.7	13.2	4	22	12	2
4110040	6	G1/8"	16.0	11.7	13.5	6	21	12	4
4110041	6	G1/4"	16.0	11.7	16.4	7	22	15	4
4110043	8	G1/8"	17.5	13.7	15.2	6	26	14	5
4110044	8	G1/4"	17.5	13.7	16.4	7	24.5	15	6
4110045	8	G3/8"	17.5	13.7	20.5	7	23	19	6
4110046	10	G1/4"	20.2	15.4	18.5	7	30	17	7
4110047	10	G3/8"	20.2	15.4	20.5	7	24.5	19	8
4110048	10	G1/2"	20.2	15.4	24.8	8	25	22	8
4110049	12	G1/4"	19.2	18.3	20.5	7	29.5	19	7
4110050	12	G3/8"	19.2	18.3	20.5	7	24	19	9
4110051	12	G1/2"	19.2	18.3	24.8	8	24.5	22	9



RACCORDS INSTANTANÉS LAITON NICKELÉ

UNION PIQUAGE FEMELLE

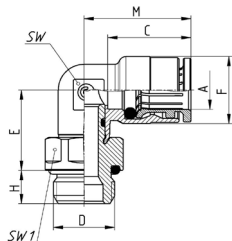
CYLINDRIQUE



MABEO	A	D	C	F	G	L	P (MIN)	SW
4110080	4	M5	6.5	7.8	8.8	20.5	4.5	9
4110079	4	G1/8"	10	9	13	24	6	12
4110081	6	G1/8"	10	11.7	13	26	6	12
4110082	6	G1/4"	11.5	11.9	16.5	27.5	7	15
4110083	8	G1/8"	9.5	13.7	15.2	27	6	14
4110084	8	G1/4"	11.5	13.7	16.5	29	7	15

COUDE PIQUAGE MÂLE

CONIQUE



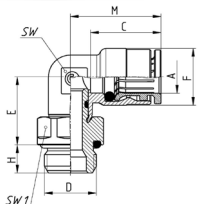
MABEO	A	D	C	E	F	H	M	SW	SW1
4110067	4	R1/8"	14	9	13,2	7,5	17,5	20,5	8
4110068	4	R1/4"	14	9	15,2	11	17,5	24	8
4110069	6	R1/8"	16	12,7	13,2	7,5	20	21	9
4110070	6	R1/4"	16	12,7	15,2	11	20	24,5	9
4110071	8	R1/8"	17,5	14,2	13,2	7,5	22,5	22	11
4110072	8	R1/4"	17,5	14,2	15,2	11	22,5	25,5	11
4110073	8	R3/8"	17,5	14,2	20,5	11,5	22,5	27	11
4110074	10	R1/4"	20,2	16,5	15,2	11	26	28	13
4110075	10	R3/8"	20,2	16,5	20,5	11,5	26	29	13
4110076	12	R1/4"	19,2	19,5	18,5	11	26,5	29,5	15
4110077	12	R3/8"	19,2	19,5	20,5	11,5	26,5	30	15
4110078	12	R1/2"	19,2	19,5	24,8	14	26,5	33	15



RACCORDS INSTANTANÉS LAITON NICKELÉ

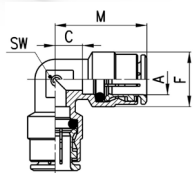
COUDE PIQUAGE MÂLE

METRIQUE/CYLINDRIQUE



MABEO	A	D	C	E	F	H	M	SW	SW1
4110113	4	M5	14.0	12.5	9	4	17.5	8	8
4110111	4	G1/8"	14.0	14.5	9	6	17.5	8	12
4110112	4	G1/4"	14.0	15.5	9	7	17.5	8	15
4110115	6	G1/8"	16.0	15	12.7	6	20	9	12
4110116	6	G1/4"	16.0	16	12.7	7	20	9	15
4110117	8	G1/8"	17.5	16	14.2	6	22.5	11	12
4110118	8	G1/4"	17.5	17	14.2	7	22.5	11	15
4110119	8	G3/8"	17.5	17	14.2	7	22.5	11	19
4110120	10	G1/4"	20.2	19.5	16.5	7	26	13	15
4110121	10	G3/8"	20.2	19.5	16.5	7	26	13	19
4110122	12	G1/4"	19.2	20	19.5	7	26.5	15	17
4110123	12	G3/8"	19.2	20.5	19.5	7	26.5	15	19
4110124	12	G1/2"	19.2	21.5	19.5	8	26.5	15	22

COUDE UNION



MABEO	A	C	F	M	SW
4110052	4	3.5	9	17.5	8
4110053	6	4	12.7	20	9
4110054	8	5	14.2	22.5	11
4110055	10	5.8	16.5	26	13
4110056	12	7.3	19.5	26.5	15

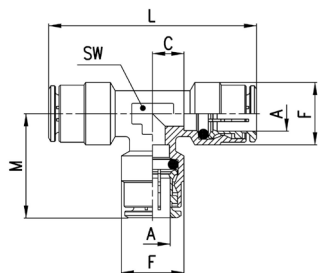


RACCORDS INSTANTANÉS LAITON NICKELÉ

TÉ UNION



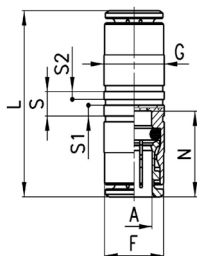
MABEO	A	C	F	L	M	SW
4110057	4	3.5	9	35	17.5	8
4110058	6	4	12.7	40	20	9
4110059	8	5	14.2	45	22.5	11
4110060	10	5.8	16.5	52	26	13
4110061	12	7.3	19.5	53	26.5	15



UNION DOUBLE



MABEO	A	F	G	L	N	S	S1	S2
4110062	4	8.4	9	29	14	5	2.2	1.6
4110063	6	11.7	12	34	16	5	2.2	1.6
4110064	8	13.7	14	37	17.5	5	2.2	1.6
4110065	10	15.4	17	41.5	20.2	5	2.2	1.6
4110066	12	18.3	19	39.5	19.2	5.2	2.2	1.6

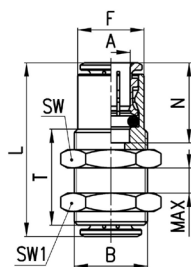


RACCORDS INSTANTANÉS LAITON NICKELÉ

TRAVERSÉE DE CLOISON



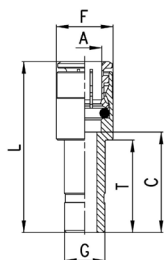
MABEO	A	B	F	L	N	MAX	SW	SW1	T
4110085	4	M10x1	8.8	29	14	10.5	14	14	20
4110086	6	M14x1	12.5	33	16	10.5	17	17	20
4110087	8	M16x1	14.5	36	17.5	11.5	19	19	21
4110088	10	M18x1	16.3	41.5	20.2	13	22	22	23.5
4110089	12	M20x1	18.8	39.5	19.2	14.5	24	24	25



RÉDUCTION ENCLIQUETABLE



MABEO	A	G	C	F	L	T
4110090	4	6	15.5	9	29.5	18
4110091	4	8	18	9	32	20.5
4110092	6	8	18	12.7	34	20.5
4110093	6	10	20.5	12.7	36.5	23
4110094	8	10	20.5	14	38	23
4110095	8	12	21.5	14	39	24
4110096	10	12	20.3	16.5	40.5	24
4110097	12	14	24.3	18.8	45.5	28





RACCORDS À FONCTIONS : RÉGLEURS DE DÉBIT À L'ÉCHAPPEMENT



DESCRIPTION DU PRODUIT

Ces régulateurs de débit unidirectionnel ont été conçus dans des dimensions aussi réduites que possible afin de pouvoir être montés directement sur des vannes ou des vérins.

Les 2 versions, à vis noyée ou à vis extérieure moletée, offrent une alternative en fonction des modes de réglages souhaités.



PRINCIPAUX ATOUTS :

- Étanchéité optimum
- Compacité
- Technologie d'accrochage par rondelle Inox
- Facilité de connexion et de déconnexion



FINITION :

Composite et laiton nickelé pour les raccords.

CARACTÉRISTIQUES TECHNIQUES

CORPS :

Polymère Technique Renforcé

BOUTON :

Polymère Technique

RONDELLE D'ACCROCHAGE :

Inox 301

FLUIDES :

Air Comprimé

FILETAGES :

BSP ou M5

NORMES :

Reach
Rohs

JOINTS / O-RING :

NBR

PRESSION D'UTILISATION :

0 à 10 bar

TEMPÉRATURE D'UTILISATION :

0 à 70°C

TUBES RECOMMANDÉS :

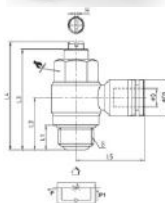
Polyamide
Polyuréthane
Polyéthylène






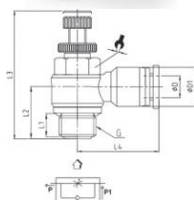
RACCORDS À FONCTIONS


RÉGLEUR DE DÉBIT À L'ÉCHAPPEMENT À VIS NOYÉE



MABEO	ØD	G	L1	L2	L3	L4	L5	ØD1	H	
4110134	4	M5	3,2	10,5	23	23,5	20,3	11,3	0,5	8
4110133	4	G1/8"	6	15	29	32	23	11,3	0,8	12
4110137	6	M5	3,2	11,5	23	23,5	21,8	13,3	5	8
4110135	6	G1/8"	6	15	29	32	23	13,3	0,8	12
4110136	6	G1/4"	8,5	18,5	34,8	37,5	25	13,3	1,2	14
4110138	8	G1/8"	6	15,8	29	32	25,8	15	0,8	12
4110139	8	G1/4"	8,5	19,5	34,8	37,5	28,9	15	1,2	14
4110140	10	G1/4"	8,5	21,2	34,8	37,5	32,7	19	1,2	14
4110141	10	G3/8"	10	23,2	40,8	43,5	33	19	1,2	19
4110142	12	G3/8"	10	24,5	40,8	43,5	35,5	21,5	1,2	19

RÉGLEUR DE DÉBIT À L'ÉCHAPPEMENT À VIS MOLETÉE



MABEO	ØD	G"	L1	L2	L3	L4	ØD1	
4110151	4	M5	3,5	12	32	20,5	11,5	8
4110150	4	G1/8"	5,5	14	42	23,5	11,5	12
4110154	6	M5	3,5	12	32	22	13,5	8
4110152	6	G1/8"	5,5	14	42	23,5	13,5	12
4110153	6	G1/4"	7,5	18	48	25,4	13,5	14
4110155	8	G1/8"	5,5	14,5	42	26,5	15	12
4110156	8	G1/4"	7,5	19	48	28,9	15	14
4110157	10	G1/4"	7,5	20	48	32,6	19	14
4110158	10	G3/8"	7,5	22,5	53	33	19	19
4110159	12	G3/8"	7,5	24	53	35,5	21,5	19



RACCORDS À FONCTIONS : RÉGLEURS DE DÉBIT EN LIGNE UNIDIRECTIONNEL



DESCRIPTION DU PRODUIT

Régleur de débit unidirectionnel. Régle le débit d'air dans un sens par l'intermédiaire d'une restriction réglable et laisse passer l'air en plein passage dans l'autre sens. Réglage de débit précis et constant pour un débit progressif.

Version Polymère technique : Equipée de raccords instantanés pour une facilité d'utilisation. Equipée d'un système de traversée de cloison.

Version Aluminium : Pour une meilleure résistance mécanique ou aux chocs. Equipée d'un système de traversée de cloison.

CARACTÉRISTIQUES TECHNIQUES

CORPS :

Aluminium / Polymère Technique

MOLETTE DE RÉGLAGE :

Laiton

FLUIDES :

Air Comprimé

FILETAGES :

BSPP

NORMES :

Reach

Rohs

JOINTS / O-RING :

NBR

PRESSION D'UTILISATION :

0 à 10 bar

TEMPÉRATURE D'UTILISATION :

0 à 80°C



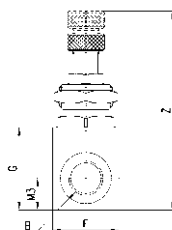
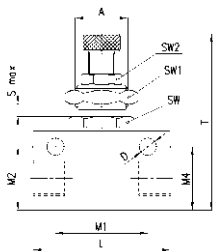
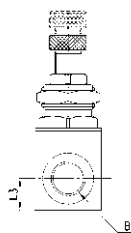


RACCORDS À FONCTIONS

RÉGLEUR DE DÉBIT EN LIGNE UNIDIRECTIONNEL

ALUMINIUM

MABEO	B	Ø	A	D	F	G	L	M1	M2	M3	L3	M4	T	Z	S MAX	SW	SW1	SW2
4110160	G1/8"	2	M12x1	4.5	16	21	34	24.5	16.5	8	-	16.5	46	51	4	14	17	9
4110161	G1/4"	4	M20x1.5	6.5	25	30	52	35	24	12	-	24	60	69	7	22	24	14
4110162	G3/8"	7	M18x1	6.5	27	42	56	43	34.5	14	28	7.5	75	85	8	22	22	
4110163	G1/2"	7	M18x1	6.5	27	42	56	43	34.5	14	28	7.5	75	85	8	22	22	

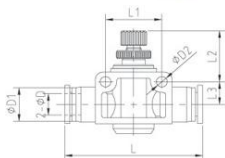


RÉGLEUR DE DÉBIT EN LIGNE UNIDIRECTIONNEL

POLYMÈRE TECHNIQUE



MABEO	ØD	ØD1	L	L2	L3	ØD2	L1
4110128	4	10,5	40,5	16	6,5	3,2	14
4110129	6	12,5	48,7	25,5	8,5	4,3	20
4110130	8	14	54,4	25	9,5	4,3	22
4110131	10	18	64,3	29,5	10,5	4,3	26
4110132	12	20,6	74,6	27,5	13	4,3	32





CLAPETS ANTI-RETOUR



DESCRIPTION DU PRODUIT

Assure le passage de l'air comprimé dans un sens et le bloque dans l'autre sens.

Protège les équipements installés en amont du produit.

Conception robuste, corps laiton.

Équipé de raccords instantanés pour une facilité d'installation.

Le symbole pneumatique est gravé sur le corps pour indiquer le sens d'écoulement du fluide.

La pression de déclenchement du clapet est de 0.5 bar pour la version 4mm et 0.2 bar pour les versions 6 et 8mm.

CARACTÉRISTIQUES TECHNIQUES

CORPS :

Laiton Nickelé

BOUTON :

Laiton Nickelé

RONDELLE D'ACCROCHAGE :

Pince Laiton Nickelé

FLUIDES :

Air Comprimé

NORMES :

Reach

Rohs

JOINTS / O-RING :

FKM

PRESSION D'UTILISATION :

0 à 10 bar

TEMPÉRATURE D'UTILISATION :

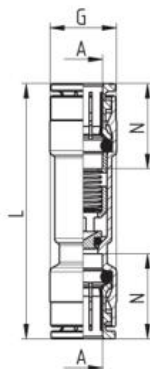
-20°C à +200°C



RACCORDS À FONCTIONS

CLAPET ANTI-RETOUR

MABEO	A	G	L	N	DÉBIT 6 BAR	PRESSION MINI D'OPÉRATION	PRESSION MAXI D'OPÉRATION
4110125	4	9	40	14	85	0,5	10
4110126	6	12	48	16	450	0,2	10
4110127	8	14	52,5	17,5	900	0,2	10





SILENCIEUX ÉCHAPPEMENT PNEUMATIQUE



DESCRIPTION DU PRODUIT

Conçu pour être implanté sur les circuits à l'échappement
Réduit le niveau sonore des équipements en fonctionnement et améliore le confort des utilisateurs



PRINCIPAUX ATOUTS :

Compacité maximale sur certains modèles
Atténuation du bruit des équipements pneumatiques
Débit optimisé



FINITION :

Polyéthylène, Laiton + Bronze Frité

CARACTÉRISTIQUES TECHNIQUES

VERSION POLYETHYLÈNE

MATIÈRE :

Filetage en Laiton
Filtre en Bronze Frité (100 microns)

FILETAGE :

M5 et BSPP

PRESSION D'UTILISATION :

10 bar

NORMES :

Reach
Rohs

VERSION COMPACTE

MATIÈRE :

Filetage en Polyéthylène
Filtre en Polyéthylène (50 microns)

FILETAGE :

M5 et BSPP

PRESSION D'UTILISATION :

10 bar

NORMES :

Reach
Rohs

VERSION BRONZE FRITÉ

MATIÈRE :

Filetage en Laiton
Filtre en Bronze Frité (36 microns)

FILETAGE :

BSPP

PRESSION D'UTILISATION :

10 bar

NORMES :

Reach
Rohs

VERSION RÉGLEUR

MATIÈRE :

Filetage en Laiton
Filtre en Bronze Frité (50 microns)

FILETAGE :

BSPP

PRESSION D'UTILISATION :

10 bar

NORMES :

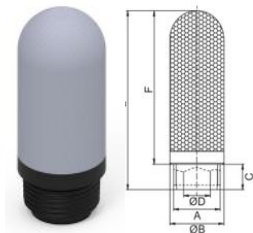
Reach
Rohs



SILENCIEUX ÉCHAPPEMENT PNEUMATIQUE

SILENCIEUX POLYMÈRE

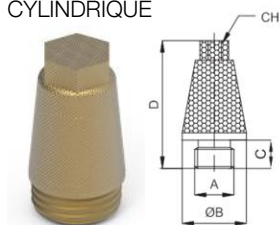
CYLINDRIQUE/METRIQUE



MABEO	A	ØB	C	ØD	F	L
4110180	M5	6,8	4	2,6	17,8	21,8
4110177	G1/8"	12,7	6,7	5	27,8	34,5
4110178	G1/4"	16,5	8,9	7,5	33,9	42,8
4110179	G3/8"	20	11	10	56	67
4110181	G1/2"	24,3	11	12	66,5	77,5

SILENCIEUX EN BRONZE FRITÉ

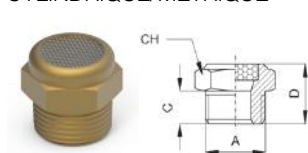
CYLINDRIQUE



MABEO	A	B	CH	C	D
4110182	G1/8"	12	8	4,5	22
4110183	G1/4"	15	10	6	28
4110184	G3/8"	19	13	8	37
4110185	G1/2"	23	15	9	44

SILENCIEUX COMPACT

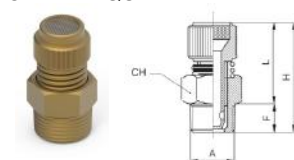
CYLINDRIQUE/METRIQUE



MABEO	A	CH	C	D
4110189	M5	8	4	8,5
4110186	G1/8"	13	6	13
4110187	G1/4"	16	8	17
4110188	G3/8"	19	7,5	17
4110190	G1/2"	24	10	19

SILENCIEUX RÉGLEUR DE DÉBIT

CYLINDRIQUE



MABEO	A	CH	F	L		H	
				min	max	min	max
4110191	G1/4"	15	8	22	29	30	33



MINI-ROBINETS



DESCRIPTION DU PRODUIT

Les mini robinets sont fabriqués en alliage de laiton CW617N, à partir d'un processus d'usinage de barres hexagonales et sont chromés pour une meilleure résistance à la corrosion.

La simplicité de leur conception et de leur construction permet aux mini-robinets de s'adapter à de nombreuses applications industrielles.



PRINCIPAUX ATOUTS :

Passage intégral
Plus petits et plus légers que les vannes ordinaires, ils conviennent aux applications à espace restreint.
Plein Passage.



FINITION :

Laiton Chromé

CARACTÉRISTIQUES TECHNIQUES

CORPS :

Laiton CW617N

JOINTS :

FKM

BILLE :

Laiton CW617N

JOINT DE L'ENTRAINEUR :

PTFE

ENTRAINEUR :

Laiton CW617N

MANETTE :

Polyamide Renforcé

FLUIDES :

Air, eau

PRESSION D'UTILISATION :

10 bar

TEMPÉRATURE D'UTILISATION :

-10°C à +70°C

FILETAGES :

BSPP

NORMES :

Reach

Rohs



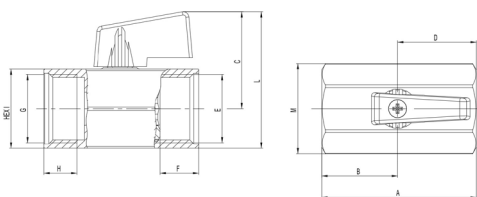
MINI ROBINETS

MINI ROBINET 2/2 LAITON NICKELÉ

FEMELLE-FEMELLE



MABEO	G	DN	A	B	C	D	E	F	H	HEX I	L	M
4110164	G1/4"	8	39	18	27	22	G1/4"	9	7,5	20	37	23
4110165	G3/8"	8	42	21	27	22	G3/8"	10	10	20	37	23
4110166	G1/2"	10	47	21	29,5	22	G1/2"	12	10	24	41	28

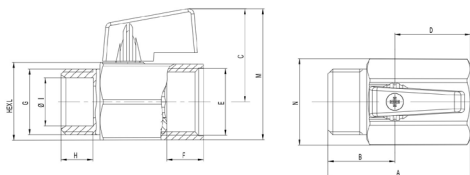


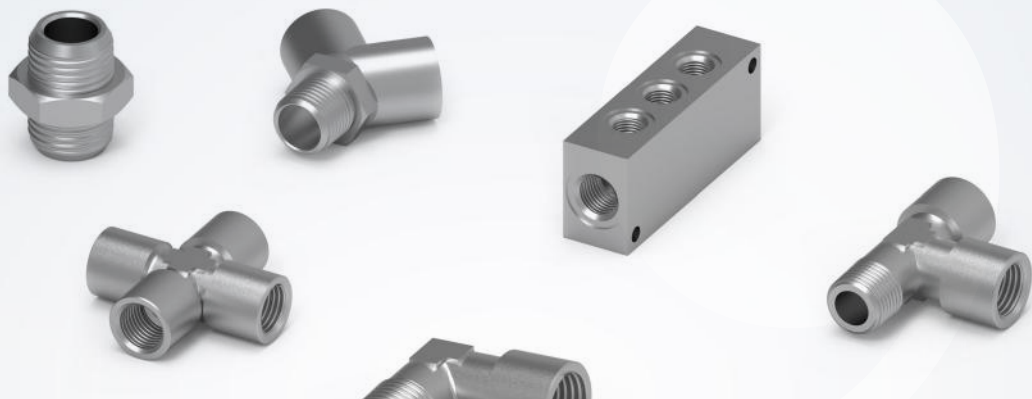
MINI ROBINET 2/2 LAITON NICKELÉ

MÂLE - FEMELLE



MABEO	G	DN	A	B	C	D	E	F	H	Ø I	L HEX	M	N
4110167	G1/4"	8	39	18	27	22	G1/4"	9	8	8,2	20	37	23
4110168	G3/8"	8	40	19	27	22	G3/8"	10	8	12,2	20	37	23
4110169	G1/2"	10	45	21	29,5	22	G1/2"	12	10	15,2	24	41,5	28





ADAPTATEURS PNEUMATIQUES



DESCRIPTION DU PRODUIT

Les raccords accessoires assurent un rôle important dans la mise en œuvre d'une installation neuve ou lors d'une maintenance. La gamme accessoires est constituée de raccords droits, en L, en T, en croix...



PRINCIPAUX ATOUTS :

Offre complète allant du simple adaptateur à une solution modulable.
 Traitement de surface pour une résistance à la corrosion.
 Conception Robuste pour des applications de basse et de moyenne pression.



FINITION :

Laiton Nickelé

CARACTÉRISTIQUES TECHNIQUES

CORPS :

Laiton nickelé

FLUIDES :

Air comprimé, Eau, Vide industriel...

PRESSION D'UTILISATION :

80 bar

TEMPÉRATURE D'UTILISATION :

-40°C à +120°C

FILETAGES :

BSPT et BSPP

NORMES :

Reach et Rohs

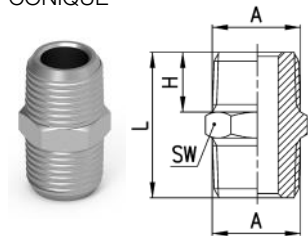




ADAPTATEURS PNEUMATIQUES

MAMELON ÉGAL

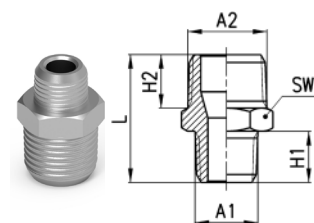
CONIQUE



MABEO	A	H	L	SW
4109944	R1/8"	7,5	19,5	12
4109945	R1/4"	11	27	14
4109946	R3/8"	11,5	28	17
4109947	R1/2"	14	33,5	22
4109948	R3/4"	16,5	40	27
4109949	R1"	19	45,5	34

MAMELON INÉGAL

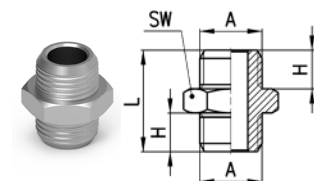
CONIQUE



MABEO	A1	A2	H2	H1	L	SW
4109950	R1/8"	R1/4"	11	7,5	23,5	14
4109951	R1/8"	R3/8"	11,5	7,5	24	17
4109952	R1/4"	R3/8"	11,5	11	27,5	17
4109953	R1/4"	R1/2"	14	11	30,5	22
4109954	R3/8"	R1/2"	14	11,5	31	22
4109955	R1/2"	R3/4"	16,5	14	37,5	27
4151764	R3/4"	R1"	15,5	15,5	37	34

MAMELON ÉGAL

METRIQUE/CYLINDRIQUE



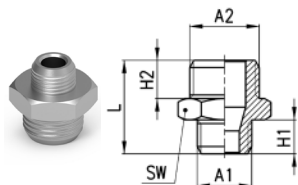
MABEO	A	H	L	SW
4109959	M5	4	11,5	8
4109956	G1/8"	6	16,5	13
4109957	G1/4"	8	21	17
4109958	G3/8"	9	23	19
4109960	G1/2"	10	25,5	24



ADAPTEURS PNEUMATIQUES

MAMELON INÉGAL

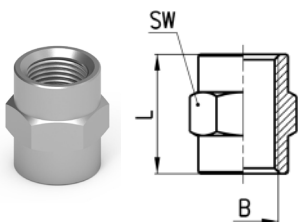
METRIQUE/CYLINDRIQUE



MABEO	A1	A2	H1	H2	L	SW
4109964	M5	G1/8"	4	6	14,5	13
4109961	G1/8"	G1/4"	6	8	19	17
4151765	G1/8"	G3/8"	6	9	20	19
4109962	G1/4"	G3/8"	8	9	22	19
4151766	G1/4"	G1/2"	8	10	23,5	24
4109963	G3/8"	G1/2"	9	10	24,5	24
4151767	G3/8"	G3/4"	10	11	26,5	30
4151769	G1/2"	G3/4"	11	11	27,5	30
4151770	G3/4"	G1"	11	13	30	36

MANCHON ÉGAL

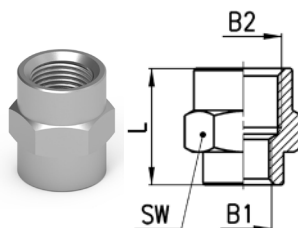
METRIQUE/CYLINDRIQUE



MABEO	B	L	SW
4109968	M5	11	8
4109965	G1/8"	15	13
4109966	G1/4"	22	17
4109967	G3/8"	23	20
4109969	G1/2"	28	24
4151804	G3/4"	29	32
4151805	G1"	31	38

MANCHON INÉGAL

MÉTRIQUE/CYLINDRIQUE



MABEO	B1	B2	L	SW
4151806	M5	G1/8"	13,5	13
4109970	G1/8"	G1/4"	17	17
4109971	G1/8"	G3/8"	18	20
4151807	G1/8"	G1/2"	21,5	24
4109972	G1/4"	G3/8"	21,5	20
4109973	G1/4"	G1/2"	23	24
4109974	G3/8"	G1/2"	24	24
4151808	G3/8"	G3/4"	25	32
4151809	G1/2"	G3/4"	25	32
4151810	G1/2"	G1"	25	38
4151811	G3/4"	G1"	25	38

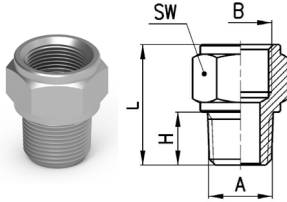




ADAPTATEURS PNEUMATIQUES

AUGMENTATION MÂLE-FEMELLE

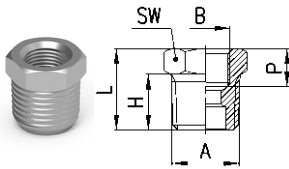
MÂLE CONIQUE / FEMELLE CYLINDRIQUE



MABEO	A	B	H	L	SW
4151771	R1/8"	G1/8"	7,5	17,5	13
4151772	R1/8"	G1/4"	7,5	19	17
4151773	R1/8"	G3/8"	7,5	20	20
4151774	R1/4"	G1/4"	11	22,5	17
4151775	R1/4"	G3/8"	11	23,5	20
4151776	R1/4"	G1/2"	11	27,5	24
4151777	R3/8"	G3/8"	11,5	24	20
4151778	R3/8"	G1/2"	11,5	28	24
4151779	R3/8"	G3/4"	11	28	32
4151780	R1/2"	G1/2"	14	30,5	24
4151781	R1/2"	G3/4"	12,5	29,5	32
4151782	R1/2"	G1"	13	31	38
4151783	R3/4"	G3/4"	13	30	32
4151784	R3/4"	G1"	13	31	38
4151785	R1"	G1"	15,5	33,5	38

RÉDUCTION MÂLE-FEMELLE

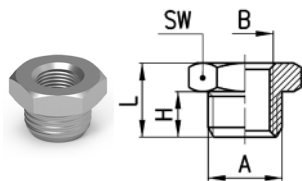
MÂLE CONIQUE - FEMELLE CYLINDRIQUE



MABEO	A	B	H	P (MIN)	L	SW
4109975	R1/4"	G1/8"	11	6	16	14
4109976	R3/8"	G1/8"	11,5	8,5	16,5	17
4109977	R3/8"	G1/4"	11,5	7	16,5	17
4151796	R1/2"	G1/8"	14	9,5	19,5	22
4109978	R1/2"	G1/4"	14	9,5	19,5	22
4109979	R1/2"	G3/8"	14	8	19,5	22
4109980	R3/4"	G3/8"	16,5	11,5	23	27
4109981	R3/4"	G1/2"	16,5	9,5	23,5	27
4151797	R1"	G1/2"	19	14	27	34
4151798	R1"	G3/4"	15,5	12,5	21,5	34

RÉDUCTION MÂLE-FEMELLE

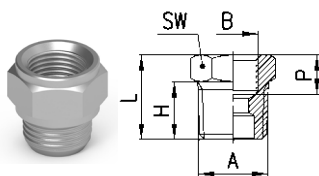
MÂLE CYLINDRIQUE - FEMELLE METRIQUE/CYLINDRIQUE



MABEO	A	B	H	L	SW
4109987	G1/8"	M5	6	10,5	13
4109982	G1/4"	G1/8"	8	13	17
4109983	G3/8"	G1/8"	9	14	19
4109984	G3/8"	G1/4"	9	14	19
4151799	G1/2"	G1/8"	10	15,5	24
4109985	G1/2"	G1/4"	10	15,5	24
4109986	G1/2"	G3/8"	10	15,5	24
4151800	G3/4"	G3/8"	11	16,5	30
4151801	G3/4"	G1/2"	11	16,5	30
4151802	G1"	G1/2"	13	19	36
4151803	G1"	G3/4"	13	19	36

AUGMENTATION MÂLE-FEMELLE

MÂLE METRIQUE/CYLINDRIQUE - FEMELLE CYLINDRIQUE



MABEO	A	B	H	L	SW
4109988	G1/8"	G1/8"	6	16	13
4109989	G1/4"	G1/4"	8	19,5	17
4109990	G3/8"	G3/8"	9	21,5	20
4109991	G1/2"	G1/2"	10	26,5	24
4109994	M5	G1/8"	4	14	13
4109992	G1/8"	G1/4"	6	17,5	17
4109993	G1/8"	G3/8"	6	18,5	20
4109995	G1/4"	G3/8"	8	20,5	20
4109996	G1/4"	G1/2"	8	24,5	24
4109997	G3/8"	G1/2"	9	25,5	24
4151787	G1/2"	G3/4"	10,5	27,5	32
4151788	G1/2"	G1"	11	29	38
4151789	G3/4"	G3/4"	10,5	27,5	32
4151790	G3/4"	G1"	11	29	38
4151791	G1"	G1"	13	31	38

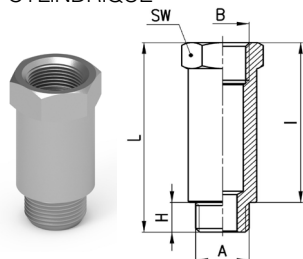




ADAPTATEURS PNEUMATIQUES

PROLONGATEUR MÂLE-FEMELLE

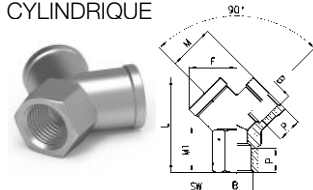
CYLINDRIQUE



MABEO	A	B	H	I	L	SW
4151792	G1/8"	G1/8"	6	16	22	13
4151793	G1/8"	G1/8"	6	36	42	13
4151794	G1/4"	G1/4"	8	27	35	17
4151795	G1/4"	G1/4"	8	43	51	17

Y FEMELLE

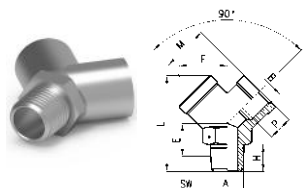
CYLINDRIQUE



MABEO	B	F	L	M	M1	P	SW
4109998	G1/8"	14,5	26,5	14	12	8	13
4109999	G1/4"	18	32	17,5	14	11	17
4110000	G3/8"	20,5	37	19	16	11,5	20
4110001	G1/2"	26,5	45	24,5	19	14	25

Y FEMELLE-FEMELLE-MÂLE AU CENTRE

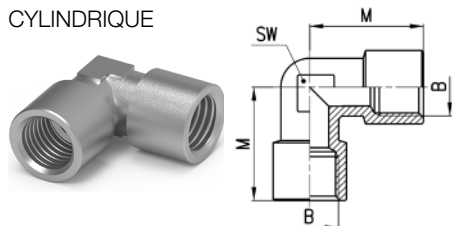
FEMELLE CYLINDRIQUE - MÂLE CONIQUE



MABEO	A	B	E	F	H	L	M	P	SW
4110002	R1/8"	G1/8"	9,5	14,5	8	32	14	8	13
4110003	R1/4"	G1/4"	12	18	11	38	17,5	11	17
4110004	R3/8"	G3/8"	13,5	20,5	11,5	42,5	19	11,5	20
4110005	R1/2"	G1/2"	15,5	26,5	14	53	24,5	14	25

COUDE FEMELLE-FEMELLE

CYLINDRIQUE



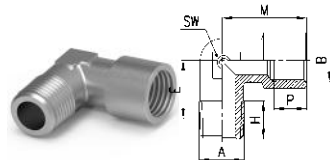
MABEO	B	M	SW
4110006	G1/8"	19	11
4110007	G1/4"	23	14
4110008	G3/8"	25	16
4151730	G1/2"	31,5	20
4151731	G3/4"	36,5	25
4151732	G1"	45	30



ADAPTEURS PNEUMATIQUES

COUDE MÂLE-FEMELLE

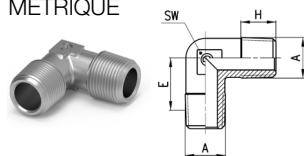
MÂLE MÉTRIQUE/CONIQUE - FEMELLE MÉTRIQUE/CYLINDRIQUE



MABEO	A	B	E	H	M	P (MIN)	SW
4151733	M5	M5	9	4	10,5	4,5	9
4110009	R1/8"	G1/8"	11,5	8,5	19	6	11
4110010	R1/4"	G1/4"	15	11	23	7	13
4110011	R3/8"	G3/8"	15	11,5	25	8	15
4110012	R1/2"	G1/2"	17,5	14	31,5	9,5	20
4151734	R3/4"	G3/4"	19	16	36,5	16,5	25

COUDE MÂLE-MÂLE

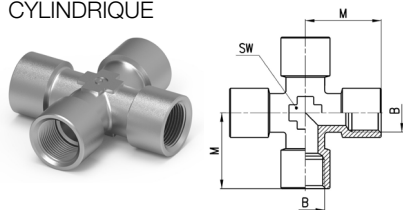
MÉTRIQUE



MABEO	A	E	H	SW
4151724	R1/8"	11,5	7,5	9
4151725	R1/4"	13,5	11	12
4151726	R3/8"	15,5	11,5	14
4151727	R1/2"	16	14	16
4151728	R3/4"	19	16	25
4151729	R1"	23	17	30

CROIX FEMELLE

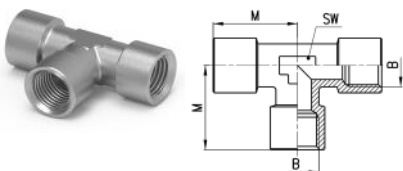
CYLINDRIQUE



MABEO	B	M	SW
4151735	G1/8"	19	12
4151736	G1/4"	23	14
4151737	G3/8"	25	16
4151738	G1/2"	33,5	21

TÉ FEMELLE

CYLINDRIQUE



MABEO	B	M	SW
4110013	G1/8"	19	12
4110014	G1/4"	23	13
4110015	G3/8"	25	16
4151721	G1/2"	31,5	20
4151722	G3/4"	36,5	25
4151723	G1"	45	30

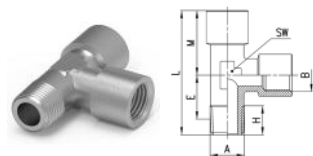




ADAPTATEURS PNEUMATIQUES

TÉ FEMELLE-FEMELLE-MÂLE EN BOUT

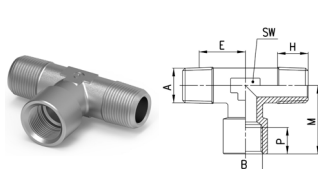
MÂLE CONIQUE / FEMELLE CYLINDRIQUE



MABEO	A	B	E	H	L	M	SW
4110016	R1/8"	G1/8"	11,5	8,5	37	19	12
4110017	R1/4"	G1/4"	15	11	46	23	13
4110018	R3/8"	G3/8"	15	11,5	48,5	25	16
4110019	R1/2"	G1/2"	17,5	14	60,5	31,5	20
4151750	R3/4"	G3/4"	21	16	69,6	37	25
4151751	R1"	G1"	24	17,5	84	44	30

TÉ MÂLE-MÂLE-FEMELLE AU CENTRE

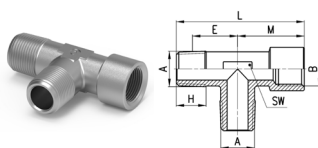
MÂLE CONIQUE / FEMELLE CYLINDRIQUE



MABEO	A	B	E	H	M	P	SW
4151758	R1/8"	G1/8"	11,5	8,5	19	6	12
4151759	R1/4"	G1/4"	15	11	23	7	13
4151760	R3/8"	G3/8"	15	11,5	25	8	16
4151761	R1/2"	G1/2"	17,5	14	31,5	9,5	20
4151762	R3/4"	G3/4"	19	16	36,5	16,5	25
4151763	R1"	G1"	23	17,5	45	19	30

TÉ MÂLE-MÂLE-FEMELLE EN BOUT

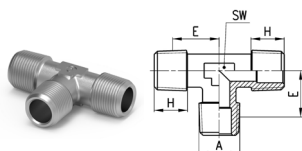
MÂLE CONIQUE - FEMELLE CYLINDRIQUE



MABEO	A	B	E	H	L	M	SW
4151739	R1/8"	G1/8"	11,5	8,5	37	19	12
4151740	R1/4"	G1/4"	15	11	46	23	13
4151741	R3/8"	G3/8"	15	11,5	48,5	25	16
4151742	R1/2"	G1/2"	17,5	14	60,5	31,5	20
4151743	R3/4"	G3/4"	22	17,5	84	42	30

TÉ MÂLE

MÂLE CONIQUE



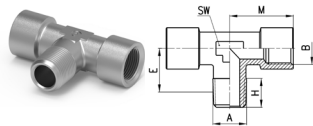
MABEO	A	E	H	SW
4151752	R1/8"	11,5	7,5	9
4151753	R1/4"	13,5	11	12
4151754	R3/8"	15,5	11,5	14
4151755	R1/2"	16	14	16
4151756	R3/4"	19	16,2	25
4151757	R1"	23	17,5	30



ADAPTEURS PNEUMATIQUES

TÉ FEMELLE-FEMELLE-MÂLE AU CENTRE

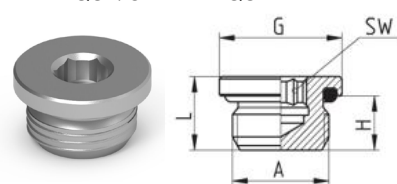
MÂLE CONIQUE - FEMELLE CYLINDRIQUE



MABEO	A	B	E	H	M	SW
4151744	R1/8"	G1/8"	11,5	8,5	19	12
4151745	R1/4"	G1/4"	15	11	23	13
4151746	R3/8"	G3/8"	15	11,5	25	16
4151747	R1/2"	G1/2"	17,5	14	31,5	20
4151748	R3/4"	G3/4"	15	16	36,5	25
4151749	R1"	G1"	18	17,5	45	30

BOUCHON 6 PANS AVEC COLLERETTE

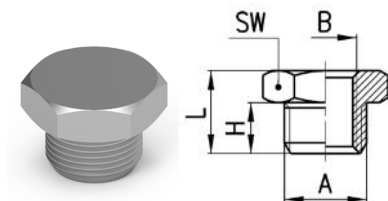
METRIQUE/CYLINDRIQUE



MABEO	A	G	H	L	SW
4110023	M5	5,8	3,5	5,5	2
4151832	M7	9,4	5	7	4
4110020	G1/8"	13,5	6	8,5	4
4110021	G1/4"	16,4	7	9,5	6
4110022	G3/8"	20,5	7	10,5	8
4110024	G1/2"	24,8	8	11,5	12

BOUCHON MÂLE

MÉTRIQUE/CYLINDRIQUE



MABEO	A	H	L	SW
4151825	M5	4	7,5	8
4151826	G1/8"	6	10,5	13
4151827	G1/4"	8	13	17
4151828	G3/8"	9	14	19
4151829	G1/2"	10	15,5	24
4151830	G3/4"	11	16,65	30
4151831	G1"	13	19	38

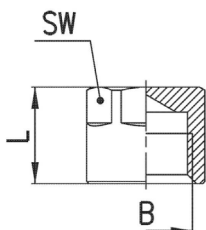
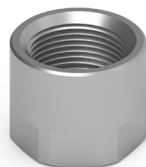




ADAPTATEURS PNEUMATIQUES

BOUCHON FEMELLE

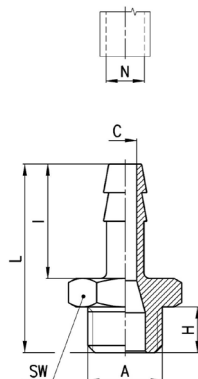
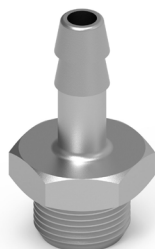
CYLINDRIQUE



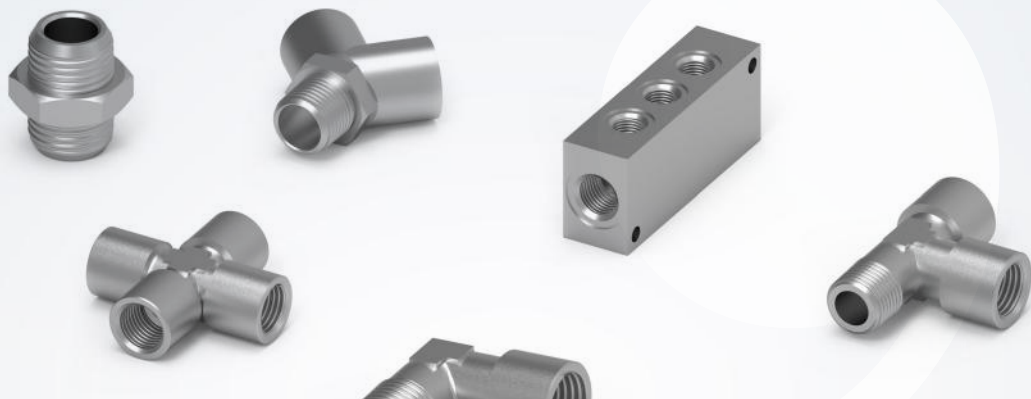
MABEO	B	L	SW
4151833	G1/8"	11	12
4151834	G1/4"	13,5	15
4151835	G3/8"	15,5	18
4151836	G1/2"	22,5	19

DOUILLE ANNELÉE

MÉTRIQUE/CYLINDRIQUE



MABEO	N	A	C	H	I	L	SW
4151812	2	M5	1,2	4	8	16	8
4151813	4	M5	2,5	4	15	23	8
4151814	7	G1/8"	4	6	20	30	12
4151817	7	G1/4"	4	8	20	33	17
4151815	8	G1/8"	5	6	20	30	12
4151816	9	G1/8"	5,5	6	20	30	12
4151818	9	G1/4"	6	8	20	33	17
4151820	9	G3/8"	6	9	20	34	19
4151819	12	G1/4"	8,5	8	20	33	17
4151821	12	G3/8"	9	9	20	34	19
4151823	12	G1/2"	9	10	20	35,5	24
4151822	17	G3/8"	12	9	24	38	19
4151824	17	G1/2"	13	10	24	39,5	24



NOURRICES



DESCRIPTION DU PRODUIT

Les nourrices sont Monoblocs et facilitent un passage aisé du fluide
L'aspect et la durée de vie sont étendus grâce au traitement anodisé



PRINCIPAUX ATOUTS :

Compactes et faciles à installer
Excellente résistance à la corrosion
Faciles à maintenir grâce aux trous de fixation intégrés



FINITION :

Aluminium Anodisé

CARACTÉRISTIQUES TECHNIQUES

CORPS :

Aluminium Anodisé

FLUIDES :

Air comprimé, Eau, Vide industriel...

PRESSION D'UTILISATION :

80 bar

TEMPÉRATURE D'UTILISATION :

-40°C à +120°C

FILETAGES :

BSPP

NORMES :

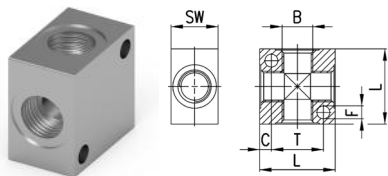
Reach et Rohs



ADAPTATEURS PNEUMATIQUES

NOURRICE EN CROIX

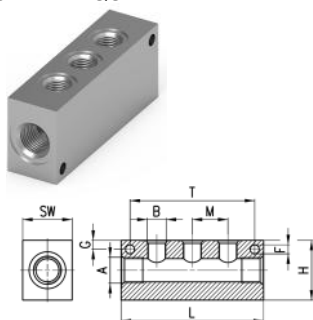
CYLINDRIQUE



MABEO	B	C	F	L	T	SW
4110033	G1/8"	4	4,5	25	17	16
4110034	G1/4"	5	5,5	32	22	20
4110035	G3/8"	7	5,5	40	26	25
4110036	G1/2"	8	5,5	50	34	30

NOURRICE DE DISTRIBUTION SIMPLE

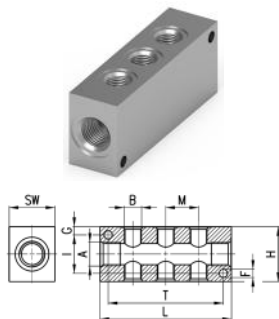
CYLINDRIQUE



MABEO	A	SIMPLES SORTIES	B	F	G	H	L	M	T	SW
4151841	G1/4"	3	G1/8"	4,5	4,5	30	72	18	63	20
4151842	G1/4"	4	G1/8"	4,5	4,5	30	90	18	81	20
4151843	G1/4"	5	G1/8"	4,5	4,5	30	108	18	99	20
4151844	G1/4"	6	G1/8"	4,5	4,5	30	126	18	117	20
4151845	G3/8"	3	G1/4"	5,5	6	40	92	24	75	25
4151846	G3/8"	4	G1/4"	5,5	6	40	116	24	99	25
4151847	G3/8"	5	G1/4"	5,5	6	40	140	24	123	25
4151848	G3/8"	6	G1/4"	5,5	6	40	164	24	147	25
4151849	G1/2"	3	G3/8"	5,5	6,5	50	104	26	85	30
4151850	G1/2"	4	G3/8"	5,5	6,5	50	130	26	111	30
4151851	G1/2"	5	G3/8"	5,5	6,5	50	156	26	137	30
4151852	G1/2"	6	G3/8"	5,5	6,5	50	182	26	163	30

NOURRICE DE DISTRIBUTION DOUBLE

CYLINDRIQUE



MABEO	A	DOUBLES SORTIES	B	F	G	H	I	L	M	T	SW
4110025	G1/4"	3	G1/8"	4,5	4,5	30	21	72	18	63	20
4110026	G1/4"	4	G1/8"	4,5	4,5	30	21	90	18	81	20
4110027	G1/4"	5	G1/8"	4,5	4,5	30	21	108	18	99	20
4110028	G1/4"	6	G1/8"	4,5	4,5	30	21	126	18	117	20
4110029	G3/8"	3	G1/4"	5,5	6	40	28	92	24	75	25
4110030	G3/8"	4	G1/4"	5,5	6	40	28	116	24	99	25
4110031	G3/8"	5	G1/4"	5,5	6	40	28	140	24	123	25
4110032	G3/8"	6	G1/4"	5,5	6	40	28	164	24	147	25
4151837	G1/2"	3	G3/8"	5,5	6,5	50	37	104	26	85	30
4151838	G1/2"	4	G3/8"	5,5	6,5	50	37	130	26	111	30
4151839	G1/2"	5	G3/8"	5,5	6,5	50	37	156	26	137	30
4151840	G1/2"	6	G3/8"	5,5	6,5	50	37	182	26	163	30

TUBES PNEUMATIQUES CALIBRÉS



POLYAMIDE SEMI-RIGIDE



POLYURÉTHANE BASE POLYESTER



SPIRALÉS



POLYAMIDE SEMI-RIGIDE PA12

CONFORMES DIN 74324 / DIN 73378

TUBES PA 12	BASE REF. ARTICLE	Ø		TOL. DEXT.	P.S.	P.E.	R.C.	POIDS	COULEURS
		Int. mm	Ext. mm	mm	bar à 23°C	bar à 23°C	mm	kg/m	
LONGUEUR 25M	4109720	2,7	4	+/-0,10	23	77	25	0,0070	Incolore
	4109721	2,7	4	+/-0,10	23	77	25	0,0070	Noir
	4109722	2,7	4	+/-0,10	23	77	25	0,0070	Rouge
	4109723	2,7	4	+/-0,10	23	77	25	0,0070	Bleu
	4206540	2,7	4	+/-0,10	23	77	25	0,0070	Vert
	4206541	2,7	4	+/-0,10	23	77	25	0,0070	Jaune
	4109724	4	6	+/-0,10	27	80	30	0,0163	Incolore
	4109725	4	6	+/-0,10	27	80	30	0,0163	Noir
	4109726	4	6	+/-0,10	27	80	30	0,0163	Rouge
	4109727	4	6	+/-0,10	27	80	30	0,0163	Bleu
	4206542	4	6	+/-0,10	27	80	30	0,0163	Vert
	4206543	4	6	+/-0,10	27	80	30	0,0163	Jaune
	4109728	6	8	+/-0,10	19	58	40	0,0229	Incolore
	4109729	6	8	+/-0,10	19	58	40	0,0229	Noir
	4109730	6	8	+/-0,10	19	58	40	0,0229	Rouge
	4109731	6	8	+/-0,10	19	58	40	0,0229	Bleu
	4206544	6	8	+/-0,10	19	58	40	0,0229	Vert
	4206545	6	8	+/-0,10	19	58	40	0,0229	Jaune
	4109732	8	10	+/-0,10	15	53	60	0,0294	Incolore
	4109733	8	10	+/-0,10	15	53	60	0,0294	Noir
	4109734	8	10	+/-0,10	15	53	60	0,0294	Rouge
	4109735	8	10	+/-0,10	15	53	60	0,0294	Bleu
	4206546	8	10	+/-0,10	15	53	60	0,0294	Vert
	4206547	8	10	+/-0,10	15	53	60	0,0294	Jaune
	4109736	10	12	+/-0,15	13	44	85	0,0359	Incolore
	4109737	10	12	+/-0,15	13	44	85	0,0359	Noir
	4109738	10	12	+/-0,15	13	44	85	0,0359	Rouge
	4109739	10	12	+/-0,15	13	44	85	0,0359	Bleu
	4206548	10	12	+/-0,15	13	44	85	0,0359	Vert
	4206549	10	12	+/-0,15	13	44	85	0,0359	Jaune

TOL : TOLÉRANCES
PE : PRESSION D'ÉCLATEMENT

PS : PRESSION DE SERVICE
R.C : RAYON DE COURBURE

CONDITIONNEMENT : BOITE CARTON DÉVIDOIR

TOLÉRANCE LG : +/- 2%



GAMME DE TEMPÉRATURES :

-40°C à +100°C
+65°C pour fluides aqueux



RACCORDEMENTS :

Raccords instantanés, raccords à coiffe, raccords à crantage sapin, raccords à bague avec fourrure intérieure.



RÉSISTANCE CHIMIQUE :

Excellente résistance aux hydrocarbures, huiles et produits chimiques en général. Protégés UV et chaleur.



PROPRIÉTÉS MÉCANIQUES EN FONCTION DE LA TEMPÉRATURE :

-40°C	100%	+60°C	57%
+20°C	100%	+80°C	50%
+30°C	87%	+100°C	40%
+50°C	64%		

POLYAMIDE SEMI-RIGIDE PA12

CONFORMES DIN 74324 / DIN 73378

TUBES PA 12	BASE REF. ARTICLE	Ø		TOL. DEXT.	P.S.	P.E.	R.C.	POIDS	COULEURS
		Int. mm	Ext. mm	mm	bar à 23°C	bar à 23°C	mm	kg/m	
LONGUEUR 100M	4206560	2,7	4	+/-0,10	23	77	25	0,0070	Incolore
	4206561	2,7	4	+/-0,10	23	77	25	0,0070	Noir
	4206562	2,7	4	+/-0,10	23	77	25	0,0070	Rouge
	4206563	2,7	4	+/-0,10	23	77	25	0,0070	Bleu
	4206564	2,7	4	+/-0,10	23	77	25	0,0070	Vert
	4206565	2,7	4	+/-0,10	23	77	25	0,0070	Jaune
	4206566	4	6	+/-0,10	27	80	30	0,0163	Incolore
	4206567	4	6	+/-0,10	27	80	30	0,0163	Noir
	4206568	4	6	+/-0,10	27	80	30	0,0163	Rouge
	4206569	4	6	+/-0,10	27	80	30	0,0163	Bleu
	4206570	4	6	+/-0,10	27	80	30	0,0163	Vert
	4206571	4	6	+/-0,10	27	80	30	0,0163	Jaune
	4206572	6	8	+/-0,10	19	58	40	0,0229	Incolore
	4206573	6	8	+/-0,10	19	58	40	0,0229	Noir
	4206574	6	8	+/-0,10	19	58	40	0,0229	Rouge
	4206575	6	8	+/-0,10	19	58	40	0,0229	Bleu
	4206576	6	8	+/-0,10	19	58	40	0,0229	Vert
	4206577	6	8	+/-0,10	19	58	40	0,0229	Jaune
	4206578	8	10	+/-0,10	15	53	60	0,0294	Incolore
	4206579	8	10	+/-0,10	15	53	60	0,0294	Noir
	4206580	8	10	+/-0,10	15	53	60	0,0294	Rouge
	4206581	8	10	+/-0,10	15	53	60	0,0294	Bleu
	4206582	8	10	+/-0,10	15	53	60	0,0294	Vert
	4206583	8	10	+/-0,10	15	53	60	0,0294	Jaune
	4206584	10	12	+/-0,15	13	44	85	0,0359	Incolore
	4206585	10	12	+/-0,15	13	44	85	0,0359	Noir
	4206586	10	12	+/-0,15	13	44	85	0,0359	Rouge
	4206587	10	12	+/-0,15	13	44	85	0,0359	Bleu
	4206588	10	12	+/-0,15	13	44	85	0,0359	Vert
	4206589	10	12	+/-0,15	13	44	85	0,0359	Jaune

TOL : TOLÉRANCES
PE : PRESSION D'ÉCLAITEMENT

PS : PRESSION DE SERVICE
R.C : RAYON DE COURBURE

CONDITIONNEMENT : BOITE CARTON DÉVIDOIR

TOLÉRANCE LG : +/- 2%



GAMME DE TEMPÉRATURES :

-40°C à +100°C
+65°C pour fluides aqueux



RACCORDEMENTS :

Raccords instantanés, raccords à coiffe, raccords à crantage sapin, raccords à bague avec fourrure intérieure.



RÉSISTANCE CHIMIQUE :

Excellente résistance aux hydrocarbures, huiles et produits chimiques en général. Protégés UV et chaleur.



PROPRIÉTÉS MÉCANIQUES EN FONCTION DE LA TEMPÉRATURE :

-40°C	100%	+60°C	57%
+20°C	100%	+80°C	50%
+30°C	87%	+100°C	40%
+50°C	64%		



POLYURÉTHANE BASE POLYESTER

PU SH. A98

PU SH. A98	BASE REF. ARTICLE	Ø		Tol. Dext.	P.S.	P.E.	R.C.	POIDS	COULEURS
		Int. mm	Ext. mm	mm	bar à 23°C	bar à 23°C	mm	kg/m	
LONGUEUR 25M	4109743	2,5	4	+/-0,10	11	35	15	0,0093	Incolore
	4109740	2,5	4	+/-0,10	11	35	15	0,0093	Noir
	4109741	2,5	4	+/-0,10	11	35	15	0,0093	Rouge
	4109742	2,5	4	+/-0,10	11	35	15	0,0093	Bleu
	4206550	2,5	4	+/-0,10	11	35	15	0,0093	Vert
	4206551	2,5	4	+/-0,10	11	35	15	0,0093	Jaune
	4109744	4	6	+/-0,10	10	30	25	0,0192	Incolore
	4115376	4	6	+/-0,10	10	30	25	0,0192	Noir
	4109745	4	6	+/-0,10	10	30	25	0,0192	Rouge
	4109746	4	6	+/-0,10	10	30	25	0,0192	Bleu
	4206552	4	6	+/-0,10	10	30	25	0,0192	Vert
	4206553	4	6	+/-0,10	10	30	25	0,0192	Jaune
	4109750	5,5	8	+/-0,15	8	26	40	0,0323	Incolore
	4109747	5,5	8	+/-0,15	8	26	40	0,0323	Noir
	4109748	5,5	8	+/-0,15	8	26	40	0,0323	Rouge
	4109749	5,5	8	+/-0,15	8	26	40	0,0323	Bleu
	4206554	5,5	8	+/-0,15	8	26	40	0,0323	Vert
	4206555	5,5	8	+/-0,15	8	26	40	0,0323	Jaune
	4109756	7	10	+/-0,15	8	30	40	0,0489	Incolore
	4109753	7	10	+/-0,15	8	30	40	0,0489	Noir
	4109754	7	10	+/-0,15	8	30	40	0,0489	Rouge
	4109755	7	10	+/-0,15	8	30	40	0,0489	Bleu
	4206556	7	10	+/-0,15	8	30	40	0,0489	Vert
	4206557	7	10	+/-0,15	8	30	40	0,0489	Jaune
	4109760	8	12	+/-0,15	7	22	55	0,0767	Incolore
	4109758	8	12	+/-0,15	7	22	55	0,0767	Noir
	4115377	8	12	+/-0,15	7	22	55	0,0767	Rouge
	4109759	8	12	+/-0,15	7	22	55	0,0767	Bleu
	4206558	8	12	+/-0,15	7	22	55	0,0767	Vert
	4206559	8	12	+/-0,15	7	22	55	0,0767	Jaune

TOL : TOLÉRANCES
PE : PRESSION D'ÉCLAITEMENT

PS : PRESSION DE SERVICE
R.C : RAYON DE COURBURE

CONDITIONNEMENT : BOITE CARTON DÉVIDOIR

TOLÉRANCE LG : +/- 2%



GAMME DE TEMPÉRATURES :

-40°C à +60°C



RACCORDEMENTS :

Raccords instantanés

Raccords à coiffe



CARACTÉRISTIQUES :

Montage dans les petits espaces grâce à sa grande flexibilité et son faible rayon de courbure



PROPRIÉTÉS MÉCANIQUES EN FONCTION DE LA TEMPÉRATURE :

-40°C	100%	+50°C	64%
+20°C	100%	+60°C	47%
+30°C	83%		

POLYURÉTHANE BASE POLYESTER

PA 12

TUBES PA 12	BASE REF. ARTICLE	Ø		TOL. DEXT.	P.S.	P.E.	R.C.	POIDS	COULEURS
		Int. mm	Ext. mm	mm	bar à 23°C	bar à 23°C	mm	kg/m	
LONGUEUR 100M	4206590	2,5	4	+/-0,10	11	35	15	0,0093	Incolore
	4206591	2,5	4	+/-0,10	11	35	15	0,0093	Noir
	4206592	2,5	4	+/-0,10	11	35	15	0,0093	Rouge
	4206593	2,5	4	+/-0,10	11	35	15	0,0093	Bleu
	4206594	2,5	4	+/-0,10	11	35	15	0,0093	Vert
	4206595	2,5	4	+/-0,10	11	35	15	0,0093	Jaune
	4206596	4	6	+/-0,10	10	30	25	0,0192	Incolore
	4206597	4	6	+/-0,10	10	30	25	0,0192	Noir
	4206598	4	6	+/-0,10	10	30	25	0,0192	Rouge
	4206599	4	6	+/-0,10	10	30	25	0,0192	Bleu
	4206600	4	6	+/-0,10	10	30	25	0,0192	Vert
	4206601	4	6	+/-0,10	10	30	25	0,0192	Jaune
	4206602	5,5	8	+/-0,15	8	26	40	0,0323	Incolore
	4206603	5,5	8	+/-0,15	8	26	40	0,0323	Noir
	4206604	5,5	8	+/-0,15	8	26	40	0,0323	Rouge
	4206605	5,5	8	+/-0,15	8	26	40	0,0323	Bleu
	4206606	5,5	8	+/-0,15	8	26	40	0,0323	Vert
	4206607	5,5	8	+/-0,15	8	26	40	0,0323	Jaune
	4206608	7	10	+/-0,15	8	30	40	0,0489	Incolore
	4206609	7	10	+/-0,15	8	30	40	0,0489	Noir
	4206610	7	10	+/-0,15	8	30	40	0,0489	Rouge
	4206611	7	10	+/-0,15	8	30	40	0,0489	Bleu
	4206612	7	10	+/-0,15	8	30	40	0,0489	Vert
	4206613	7	10	+/-0,15	8	30	40	0,0489	Jaune
	4206614	8	12	+/-0,15	7	22	55	0,0767	Incolore
	4206615	8	12	+/-0,15	7	22	55	0,0767	Noir
	4206616	8	12	+/-0,15	7	22	55	0,0767	Rouge
	4206617	8	12	+/-0,15	7	22	55	0,0767	Bleu
	4206618	8	12	+/-0,15	7	22	55	0,0767	Vert
	4206619	8	12	+/-0,15	7	22	55	0,0767	Jaune

TOL : TOLÉRANCES
PE : PRESSION D'ÉCLATEMENT

PS : PRESSION DE SERVICE
R.C : RAYON DE COURBURE

CONDITIONNEMENT : BOITE CARTON DÉVIDOIR

TOLÉRANCE LG : +/- 2%



GAMME DE TEMPÉRATURES :

-40°C à +60°C



RACCORDEMENTS :

Raccords instantanés
Raccords à coiffe



CARACTÉRISTIQUES :

Montage dans les petits espaces grâce à sa grande flexibilité et son faible rayon de courbure



PROPRIÉTÉS MÉCANIQUES EN FONCTION DE LA TEMPÉRATURE :

-40°C	100%	+50°C	64%
+20°C	100%	+60°C	47%
+30°C	83%		





SPIRALÉS RACCORDS TOURNANTS

POLYURÉTHANE BASE POLYESTER

Ø TUBES	BASE REF. ARTICLE	LG. UTILE	P.S.	P.E.	Ø	LG. FERMÉE	COULEURS	RACCORD
		m	bar à 23°C	bar à 23°C	Etç. mm	mm		
4 X 6	4115378	2	9	28	37	170	Bleu	1/4"
	4115379	4	9	28	37	380	Bleu	1/4"
	4115380	6	9	28	37	560	Bleu	1/4"
5 X 8	4109761	2	11	46	56	135	Bleu	1/4"
	4109762	4	11	46	56	310	Bleu	1/4"
	4109763	6	11	46	56	415	Bleu	1/4"
6,5 X 10	4115381	2	7	28	70	230	Bleu	1/4"
	4109764	4	7	28	70	330	Bleu	1/4"
	4109765	6	7	28	70	530	Bleu	1/4"
	4109766	8	7	28	70	680	Bleu	1/4"
8 X 12	4115382	4	6	24	84	320	Bleu	3/8"
	4109767	8	6	24	84	660	Bleu	3/8"

PE : PRESSION D'ÉCLATEMENT

PS : PRESSION DE SERVICE



GAMME DE TEMPÉRATURES :

-40°C à +60°C



CARACTÉRISTIQUES :

Excellente mémoire et grande souplesse facilite le travail des opérateurs.



RACCORDEMENTS :

Raccords instantanés
Raccords à coiffe



PROPRIÉTÉS MÉCANIQUES EN FONCTION DE LA TEMPÉRATURE :

-40°C	100%	+50°C	64%
+20°C	100%	+60°C	47%
+30°C	83%		

ACCESSOIRES

RANGEMENT ET STOCKAGE

MATÉRIAUX :

Cadre métal, support casiers plastique rigide, casiers basculants ABS transparent

NOMBRE DE CASIERS :

40 ou 72

DIMENSIONS :

Hauteur Totale : 175 cm

Hauteur Utile : 165 cm

Profondeur : 11,3 cm

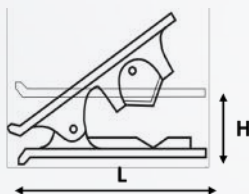
MABEO	LIBELLÉ	CASIERS	RANGÉES
4351261	PRESENTOIR MBEXPERT 40 CASIERS	L 113mm H 151mm P 104mm	8 x 5 casiers
4351262	PRESENTOIR MBEXPERT 72 CASIERS	L 93mm H 100mm P 70mm	12 x 6 casiers



COUPE TUBE PNEUMATIQUE

POUR TUBE PNEUMATIQUE PA, PU, PE, PTFE. JUSQU'AU Ø12MM

MABEO	L	H
4110192	80	25



KIT RACCORDS POLYMÈRE BSPP

MATÉRIAUX :

Fond en Polypropylène (PP) et couvercle en Polycarbonate (PC)

DIMENSIONS :

Largeur 413mm x Hauteur 82mm x Profondeur 330mm

POIDS TOTAL ÉQUIPÉ :

Kits raccords polymère : 4,3kg

CAPACITÉ DE CHARGE DE LA MALLETTE :

13kg

NOMBRE DE CASIERS :

25

COULEUR :

Bleu



ARTICLE MABEO : 4351258

MABEO	CONTENU DU KIT	QTÉ
4109768	UNION PIQUAGE MALE D4-1/8 CYL	20
4109774	UNION PIQUAGE MALE D6-M5	20
4109771	UNION PIQUAGE MALE D6-1/8 CYL	20
4109772	UNION PIQUAGE MALE D6-1/4 CYL	20
4109777	UNION PIQUAGE MALE D8-1/4 CYL	20
4109786	COUDE UNION D4	10
4109787	COUDE UNION D6	10
4109788	COUDE UNION D8	10
4109791	TE UNION D4	10
4109792	TE UNION D6	10
4109793	TE UNION D8	10
4109796	UNION DOUBLE D4 EGAL	10
4109799	UNION DOUBLE D6 EGAL	10
4109802	UNION DOUBLE D8 EGAL	10
4109860	BOUCHON ENCLIQUETABLE D4	20
4109861	BOUCHON ENCLIQUETABLE D6	20
4109862	BOUCHON ENCLIQUETABLE D8	20
4109873	REDUCTION ENCLIQUETABLE D4-6	10
4109875	REDUCTION ENCLIQUETABLE D6-8	10
4109925	COUDE PIQUAGE MALE D4-1/8 CYL	10
4109927	COUDE PIQUAGE MALE D4-M5	10
4109929	COUDE PIQUAGE MALE D6-1/8 CYL	10
4109930	COUDE PIQUAGE MALE D6-1/4 CYL	10
4109936	COUDE PIQUAGE MALE D8-1/4 CYL	10
4110192	COUPE TUBE D4-12	1



Retrouvez nos produits **MB Expert Générique** sur mabeo-industries.com ou dans nos agences.



Toute la gamme
MB Expert Générique en poster !
Demandez le en agence.



Auvergne-Rhône-Alpes

74-Annemasse
01-Bourg-en-Bresse
71-Chalon-sur-Saône
73-Chambéry
63-Clermont-Ferrand
69-Lyon
01-Oyonnax
42-Saint-Étienne

Bourgogne-Franche-Comté

25-Besançon
21-Dijon
39-Lons-le-Saunier
25-Montbéliard

Bretagne

35-Rennes

Centre-Val de Loire

36-Châteauroux

Grand Est

68-Mulhouse
67-Strasbourg

Hauts-de-France

60-Noyon
59-Valenciennes

Île-de-France

78-Trappes
91-Viry-Chatillon

Normandie

76-Le Havre

Nouvelle-Aquitaine

64-Bayonne
33-Bordeaux
19-Brive-La-Gaillarde
17-La Rochelle
86-Poitiers

Occitanie

34-Montpellier
31-Toulouse

Pays de la Loire

49-Angers
72-Le Mans
53-Laval

Provence-Alpes-Côte-d'Azur

13-Marseille

Connectique pneumatique
MB Expert version 1.
Textes et photos non contractuels.
Dans la limite des stocks
disponibles. Ne pas jeter sur la
voie publique. Consigne de tri
ci-dessous.



LE TRI
+ FACILE



CATALOGUE



BAG DE LITRÉ